

八代地域

日奈久IC開通で八代がますます便利

～恒例「やつしろよかとこフェスタ2001」開催～



「芸能フェスティバル」や「物産展」、「環境フェスタ」など、八代の魅力をいっぱい詰め込んだ2日間です。

また、日本一のいぐさの産地を舞台にした歩け歩きの祭典「やつしろくまがわツデーマーチ」も行われます。

行楽の秋のひとつきを、近くなった八代で過ごしてみませんか。

やつしろよかとこフェスタ2001

とき / 10月13日(土)・14日(日)

ところ / 球磨川河川敷スポーツ公園

やつしろくまがわツデーマーチ

とき / 10月13日(土)～15日(月)

ところ / 球磨川河川敷スポーツ公園

参加料 / 大人1,500円

(高校生以下無料)

お問い合わせ先 / やつしろよかとこフェスタ実行委員会事務局(八代広域行政事務組合内)

☎0965-33-6319 FAX0965-35-0520

ホームページ <http://www.krnet.ne.jp/yatusirokoiki/>

10月6日(土)に南九州西回り自動車道「八代南IC～日奈久IC」間が開通。八代地域の利便性がさらに高まり、観光の振興、地域間交流の深まりなどが期待されます。

この八代で、地域の市町村が協力して、「やつしろよかとこフェスタ2001」が開催されます。



くに 郷づくり通信

玉名地域

有明の波響く

～第14回熊本県民文化祭(荒尾・玉名地域)の開催～



荒尾・玉名地域では、「有明の波響く」をキャッチフレーズとして、第14回熊本県民文化祭が開催されます。

県内有数の窯元や刀工など伝統の技を生む「火」と、豊かな産物をもたらす菊池川・有明海の「水」は、この地域の文化発祥の原点で、この「火」と「水」をテーマにさまざまなイベントが実施されます。

皆さんのお越しをお待ちしています。



とき / 10月27日(土)～11月4日(日)

ところ / 荒尾・玉名地域の2市8町の各会場

オープニング / 「白秋とグレン・ミラー」音楽祭

主な内容

自然と歴史 / トンカラリンシンポジウム、西南の役バスツアー、荒玉のおんなたち(講演、展示など)

食と伝統 / 食の大祭典、荒玉伝統祭りin肥後民家村

芸術 / 海上夕日コンサート、笠智衆(りゅうちしゅう)映画祭、尺八と和の調べ、小さな美術館めぐり

工芸 / 陶芸シンポジウム、窯元展、陶芸体験、刀剣の歴史展など

お問い合わせ先 / 第14回熊本県民文化祭荒尾地域実行委員会事務局(玉名市企画課内)

☎0968-75-1213 FAX0968-75-1109

ホームページ <http://www.city.tamana.kumamoto.jp>

来て見てだより

県施設の催しご案内

県立美術館本館(熊本市) ☎096-352-2111

<http://www.pref.kumamoto.jp/institution/museum>

10月3日(水)～11月11日(日) 浜田知明展

～版画と彫刻による人間の探究～

浜田知明氏にインタビューをして聞き取りをした言葉を添え、銅版画168点、ブロンズ彫刻52点の全作品を展示します。

有料:一般750円(650円)、大学生550円(450円)、高校生以下無料。( )内は20名以上の団体料金。

休:月曜(祝日の場合は翌日)

伝統工芸館(熊本市) ☎096-324-4930

<http://cyber.pref.kumamoto.jp/kougei>

10月17日(水)～21日(日)

九州の技と美の祭典

～九州地区伝統的工芸品まつり～

個性の美しさが光る九州各県の工芸品を集めた展示即売会。各県の技と美を楽しんでください。無料。

熊本近代文学館(熊本市) ☎096-384-5000

<http://www.library.pref.kumamoto.jp>

11月1日(木)～12月16日(日)

近代文学館特別展「荒木精之展」

九州文化界のまとめ役であった荒木精之氏が死去して20年。近代文学館所蔵資料を基に、氏の功績を紹介。無料。

装飾古墳館(鹿本郡鹿央町) ☎0968-36-2151

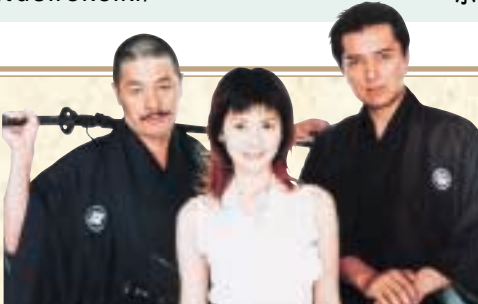
<http://www.pref.kumamoto.jp/kofunkan>

11月25日(日)～平成14年1月10日(木)

新発見考古速報展～発掘された日本列島2001～

昨年全国で発掘された著名な考古資料を一堂に集める展覧会(九州では装飾古墳館のみ開催)

入館料:一般410円、大学生250円、高校生以下無料。休:月曜(祝日の場合は翌日)年末・年始



県立劇場(熊本市)

☎096-363-2233

<http://www.kengeki.or.jp>

11月6日(火)19:00開演 幕末2001

幕末の刺客、薩摩の中村半次郎と幼なじみの英助、そして二人を愛した女おたみ。三人を軸に幕末の志士たちの苦悩と葛藤を描くもう一つの幕末群像劇。演出:流山児祥 主演:榎木孝明、南野陽子、塩野谷正幸 有料:指定席4,000円、一般自由席3,000円、学生1,500円。

農業公園(カントリーパーク)

(菊池郡合志町) ☎096-248-7311

<http://www.pref.kumamoto.jp/institution/countrypark>

10月12日(金)～21日(日) 秋のバラまつり

130種4,000本のバラの満開にあわせ、さまざまなイベントを開催。

入園料:大人310円、高校生以下無料。

アスペクタ(阿蘇郡久木野村) ☎09676-7-1161



10月21日(日)

12:00開演

カントリーゴールド2001

「約束の日」として定着した国内最大規模のカントリーミュージックフェスティバル。

有料:前売6,000円(当日7,000円)小学生以下無料。

環境センター(水俣市) ☎0966-62-2000

<http://www.kumamoto-eco.jp>

11月4日(日) 地域環境ウォッチング

街並みづくりが進められている菊池市御所通りを訪ね、街並みウォッチングをします。参加者の率直な意見を地元の方にお伝えします。

申込:10月28日(日)まで(多数の場合抽選) 無料。

菊池少年自然の家(菊池市) ☎0968-27-0066

<http://www.manabi.pref.kumamoto.jp/kikuchi/index.htm>

11月24日(土)クリスマスリース作り

かずらなどでクリスマスリースを作って、楽しいクリスマスを迎える準備をしてみませんか。

対象:小学3年生～中学生、およびその家族。人数:30人。申込:10月24日(水)～11月17日(土)申込順。有料:500円程度。

天草青年の家(天草郡松島町) ☎0969-56-1650

<http://www.manabi.pref.kumamoto.jp/amakusa/index.htm>

11月10日(土)～11日(日)

親子で秋の天草を丸ごと体験!

秋の天草は自然の恵みがいっぱい。家庭教育講演会・野外体験活動・釣り体験。

対象:家族(特に父親と子ども)

人数:70人(20家族)

申込:10月30日(火)～11月5日(月)申込順。

有料:3,000円程度。

豊野少年自然の家(下益城郡豊野町)

☎0964-45-3855

<http://www.manabi.pref.kumamoto.jp/toyono/index.htm>

11月10日(土)第4回「豊野ウキウキ」自然村

6月に植えたサツマイモを掘り、焼き芋にして秋の味覚を楽しみます。

対象:小学3年生～中学生。人数:100人。

申込:10月23日(火)～11月3日(土)申込順。

有料:1,000円。

あしきた青少年の家(芦北郡芦北町)

☎0966-82-3092

<http://www.edu-c.pref.kumamoto.jp/ws/asikitay>

11月11日(日)秋の海にファミリーウォーク

秋の海岸でウォークラリーを楽しみませんか。

対象:どなたでも参加できます。

申込:10月28日(日)～11月5日(月)

有料:300円程度。

このほかにも、いろいろな催しを行っています。詳しくは各施設までお尋ねください。