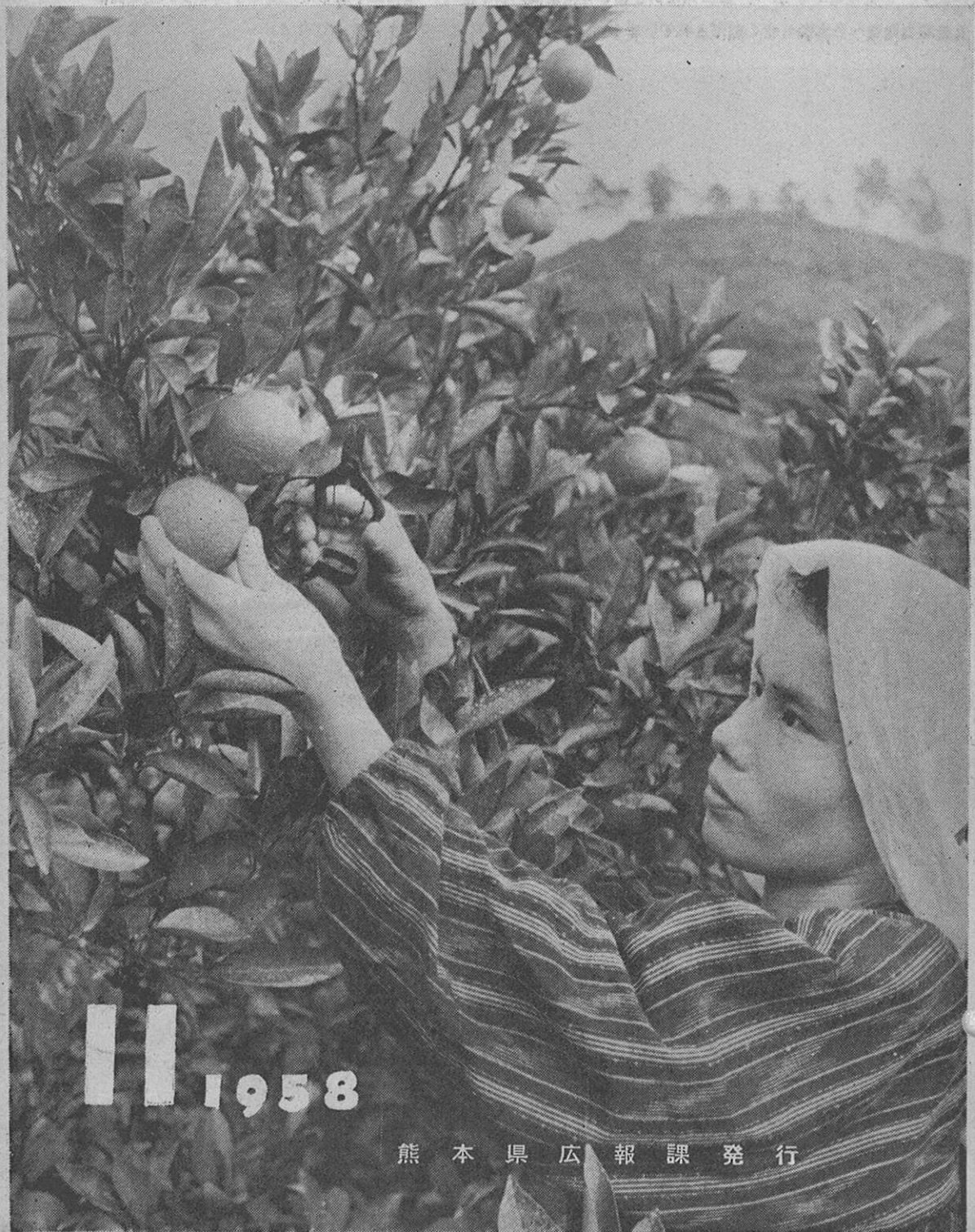


昭和32年6月25日創刊
昭和39年11月1日発行(毎月1回1日発行)

要 目

- 拓けゆく市房……………(2)
- その後の園児たち……………(4)
- 秋の火災予防……………(9)
- みかんの里をたづねて……………(10)
- 猟期はじまる……………(12)
- 秋のレクリエーション……………(13)
- 明るい町づくりのために……………(14)

とくまの報



1958

熊 本 県 広 報 課 発 行

— 秋陽に映えるミカン園 —