

変なところから汲み取るので、しらべた
らシヤチの口はしらやられていたことが
あります。

おあまり頂戴

山口 おたる魚はどんなものですか。
山本 まくら類が本マグロ・メバチ
キハダ・ビンチヨ・カツオなど、おかし
類が黒皮・白皮・ボンソウ・マカジキ
メカジキ、それにアカ、それからウサ
カマス・マンガイなどの雑魚類です
山口 とれた魚は食事に使われますか。
花田 まア三日で一度ですね。もて
来た食糧はなるべく保存したいので、と
つた魚を食うのがあきてしまいませ
す。

竹村 食べたのシヤチの食いのこした
傷魚が多いです。(笑い)



揚野 機関長

揚野 操業中は十
何時間もぶつ続けて
すから腹が空きます
飯も四度は食います
が、シヤチの時は合
口 用いませぬか。むすかし。
山口 一番のモンちゃんやんが船の用
便で困るところがあります。
山本 そのうち、あの通り海の上にタ
レるのシヤチが、素人には食え
花田 シヤチの時はさわがれたい行方
明になつた人もありますが運のよいの
の波で船へ帰つて来たものもある。(笑)

風の日たつが食事はたのしい……



日たつのが楽み

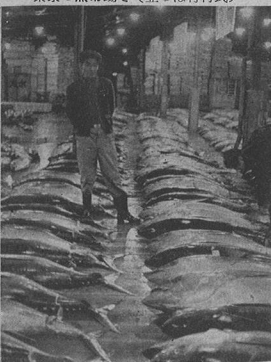
山口 船にはお医者さんがないのでし
ようが、病氣やケガの時は？



花田 船長

花田 医療便覧と
いう分厚い本を読んで
勉強し、薬品類も
できるだけ用意して
います。が、盲腸なん
てことになるとうり
に病氣はしませんが
竹村 胃腸が弱くな
ては困りますか。
山口 手当ての方法が肝臓の通信士がや
らるんですけど、肝
臓の通信士がやら
れては困ります。
花田 手当ての方法が肝臓の通信士がや
らるんですけど、肝
臓の通信士がやら
れては困ります。
山口 幸い大した大変なものでないんです
山口 船での楽しみと何がござい
ますか。ノド自慢も……。
加藤 レコードが主ですね。それから
ラジオ……。

東京の魚市場で(立つは竹村氏)



揚野 しかし一番たのしみはやはり帰
りを待つことです。
山口 結局日たつことがたのしみ
(笑い)

揚野 鹿児島郷里は？

花田 鹿児島郷里は？

売上げ一五〇万円

山口 今度の取組はどうでしたか。
加藤 先手です。
山口 中のよか。(笑い)
花田 五月六日、東京港に入りまし
た。東京は船が大きいですね。一日
の消費量が五万貫といいますが、肥後
丸で持ち帰つた五千八百貫は、一割あまり
にしか当りません。大阪になるに東京の
十分の一。
加藤 熊本にも持つて来たいが、消費



山口

山口 その後の予定は
加藤 今度八月から
東部太平洋漁場です。北
緯四〇度、丁度仙合の真
東、アリューシャンの東
東あたりが漁場です。大
体魚類は寒流と暖流の接
触点あたりが豊富です
山口 気温は？
花田 十八度から二十
三度位
山口 気温はい、ず
ぬい魚は南方でどちら
が
竹村 量は南が多いの
です。か、脂が少いの
で、味は北のがよい
わけですね。北のほう
は三月から三月まで位
マケますから、その時
期は避けて又南方へ向
きたいですね

不良化する夏休み



余暇の善導

1、簡易図書館と読書指導
公民館はもちろん、学校図書館でも、
青年団や婦人会の責任者が図書を出して
、青少年に読ませるか、有志の人々が
本を出し合せて休暇中の図書館を
つくることとする。

この際図書の種類、取扱い方、読書会
(発表)などは適当な指導者が必要と
することになる。エロ雑誌、悪徳
漫画などは見せたら逆効果である。

2、公共施設の利用
学校、公民館、遊園地などの公共的な
施設をなるべく効果
的に利用する。

お寺やお祭など
できるだけ提供し
てもよい方法があ
る。利用法は各
会合、ラジオ体操
レクリエーション
などいくつもある
。

3、青少年団
体の育成
例えば緑蔭とど
も会、青年学級、親子会などの育成であ
る。これには青年団、婦人会、P.T.A.
などの積極的な協力が重要である。

4、集団訓練の奨励
去る五月十七日
引揚者給付金等支
給法が公布され、
引揚者に引揚者給
付金を、遺族に遺
族給付金を支給す
ることになりまし
た。引揚者とは、
昭和二十年八月十
五日終戦、又は
八月九日のソ連参
戦まで、引揚さ
れた外に、外地に生
活の本拠を有して
いた者。同じく八月
十五日以後余儀なく
外に残留した者
り。昭和二十二年三月
三十一日までに死
亡した者の遺族を
指す。

お待ちどうさま 引揚者へ給付金

7月1日から受付

月九日外に引揚け
た者、同じく八月
十五日以後余儀なく
外に残留した者
及び引揚者で、七
月上旬から受付が
開始されることと
なっています。
(世話課)

ワンダ・フオードル、集団キヤン等
がそれ、熊本では七月廿日から廿六日
までキヤン講習会を開くことになつて
います。又教育キヤン用具は県町村教
委の斡旋で、安価(三人用一五〇円位)
に貸出することになっている。

社会環境の浄化

1、行楽地の施設
行楽地ではいせつ、暴力などの事故

加藤 ご了承のよう
に近年沿岸漁業が
激減の状況ですが、
沿岸で対開漁はか
りの豊漁です。船
も増えています。こ
の増えが漁業の
発展に繋がります
か。最近アメリ
カが進入して
います。水産物の
ためか分りませ
ん。しかし対開漁
は増えています。
国内でも、セツ
ンとして必要が
まっています。漁
獲の増加は、漁
船の増加を
必要とします。
他府県の船は
百五十噸前後
が多いです。
加藤 肥後丸は
小さい割に操業
が盛んです。
これは操業の
力があるから
ではないですか。
山口 船の
数が増えれば、
操業の力は
大きくなる
でしょう。
加藤 そうです。
八十噸位でも
二四五百万円
かせきます。
山口 操業の
力があるから
操業が盛ん
なわけですね。
山口 最近天
車漁船が
中心となつて
います。最近
天車漁船が
中心となつて
います。最近
天車漁船が
中心となつて
います。



山本主任

組合の協力第一

山口 漁業全般にわたつて今後の見通
しは？
加藤 ご了承のよう
に近年沿岸漁業が
激減の状況ですが、
沿岸で対開漁はか
りの豊漁です。船
も増えています。こ
の増えが漁業の
発展に繋がります
か。最近アメリ
カが進入して
います。水産物の
ためか分りませ
ん。しかし対開漁
は増えています。
国内でも、セツ
ンとして必要が
まっています。漁
獲の増加は、漁
船の増加を
必要とします。
他府県の船は
百五十噸前後
が多いです。
加藤 肥後丸は
小さい割に操業
が盛んです。
これは操業の
力があるから
ではないですか。
山口 船の
数が増えれば、
操業の力は
大きくなる
でしょう。
加藤 そうです。
八十噸位でも
二四五百万円
かせきます。
山口 操業の
力があるから
操業が盛ん
なわけですね。
山口 最近天
車漁船が
中心となつて
います。最近
天車漁船が
中心となつて
います。