



▲ 現地を視察する調査団 (田浦町)



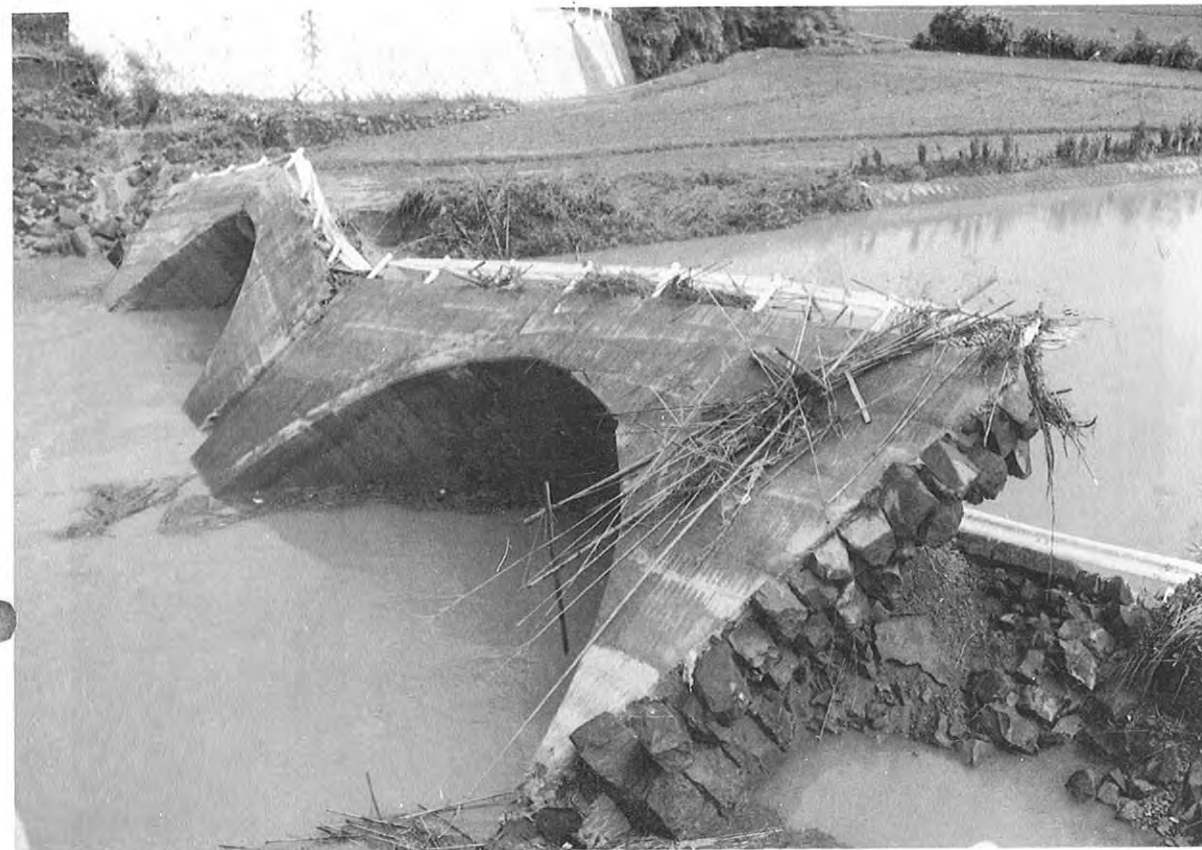
▲ “間一髪”で難をまぬがれた民家 (松島町)



▲ 増水で軒先まで水につかった江津湖畔の民家 (熊本市)



▲ 水浸しとなった宇土市役所付近 (宇土市)



▲ 倒壊した橋はダムとなって被害を一層大きくした (三加和町)



▼ 湖と化した水田と孤立した民家 (嘉島町)

▲ 民家の庭に居座った流木群 (天草町)

