

地域別振興計画

■有明・菊鹿地域

荒尾市・玉名市・山鹿市・菊池市・玉名郡・鹿本郡・菊池郡



優れた立地条件を生かした農業と工業の調和ある発展

●地域づくりの基本方向

この地域は、地勢的にも恵まれ、また、交通網も比較的整備が進んでおり、豊かで広大な農地や漁場と多くの工場適地等があり、多彩な産業振興をはかるための好適な条件を有しています。この優れた立地条件を生かし、生産活動を更に高め、本県全体の発展において大きな役割を担う地域として振興をはかることを目標とします。

特に、主たる産業である農業と工業の調和ある発展を促すため、総合的な土地利用計画に基づいて、計画的な工業導入と農業構造の改善を推進し、これを中核として総合的な産業開発を進めます。

また、この地域には、古くからの文化的遺産、温泉等が多く、これらの資源を生かしてうおいのある地域づくりを進めます。地域の中核となる各市（荒尾市、玉名市、山鹿市、菊池市）では都市機能の整備に立ち

遅れがみられるので、地域の中心都市としての機能と都市環境の整備をはかります。

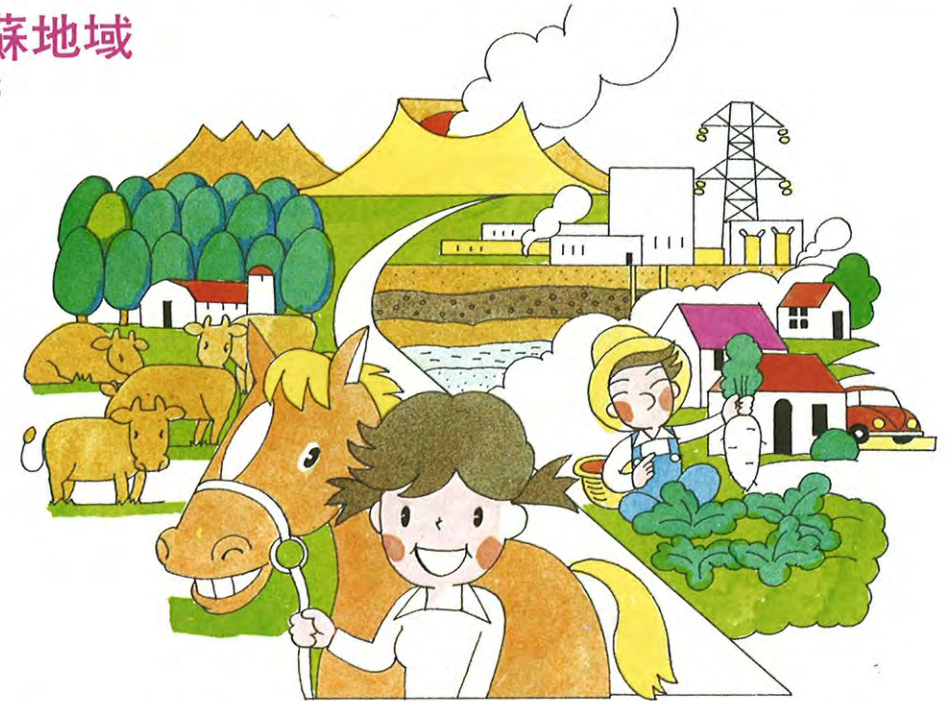
なお、熊本市に近接した地域については、農業との調和をはかりつつ、生活環境の整備を進め、他の農漁村については、地域の中心都市と一体的に整備を推進します。

●地域づくりの主要課題

- 1 高生産性農業の展開
- 2 集積を生かした工業の振興
- 3 観光の振興
- 4 林業、水産業の振興
- 5 交通基盤の整備
- 6 居住環境の整備

■阿蘇地域

阿蘇郡



恵まれた自然を生かした観光と農林業の地域づくり

●地域づくりの基本方向

本地域の基幹産業である第1次産業は、寒冷時の厳しい気象、火山灰土壌等の自然的条件により、低迷を余儀なくされています。更に、地域の産業のもう一つの柱である観光も、入込観光客の多い割には宿泊客が少なく、地域経済への波及効果があまり大きくありません。このようなことから、就業の場を求めて、若年層を中心とする域外への人口流出が続き、その結果、人口の高齢化を招いています。

今後、地域経済の浮揚をはかり、これまでの激しい過疎化に歯止めをかけるため、地勢、冷涼な気候、火山灰土壌等の自然条件の克服と活用、あるいは交通基盤等の整備を進め、広大な自然を背景に農林業の振興をはかるとともに、県民はもとより国民の健康増進の場としての観光レクリエーションの振興をはかることを目指します。

このため、本地域の有する低位利用の原野など農林資源の十分な活用と生産性の向上をはかり、特色ある阿蘇農林業の確立をはかります。また、本地域の恵まれた観光資源について、国県道等の整備を積極的に推進し、観光ルートや施設の整備を促進するとともに、観光客の増加と滞留性の向上に努め、地域の特性を生かした観光産業の振興をはかります。

●地域づくりの主要課題

- 1 新しい阿蘇観光の展開
- 2 阿蘇農業の展開
- 3 林業の振興
- 4 地熱開発
- 5 居住環境の整備と火山災害対策
- 6 交通基盤整備と県土保全