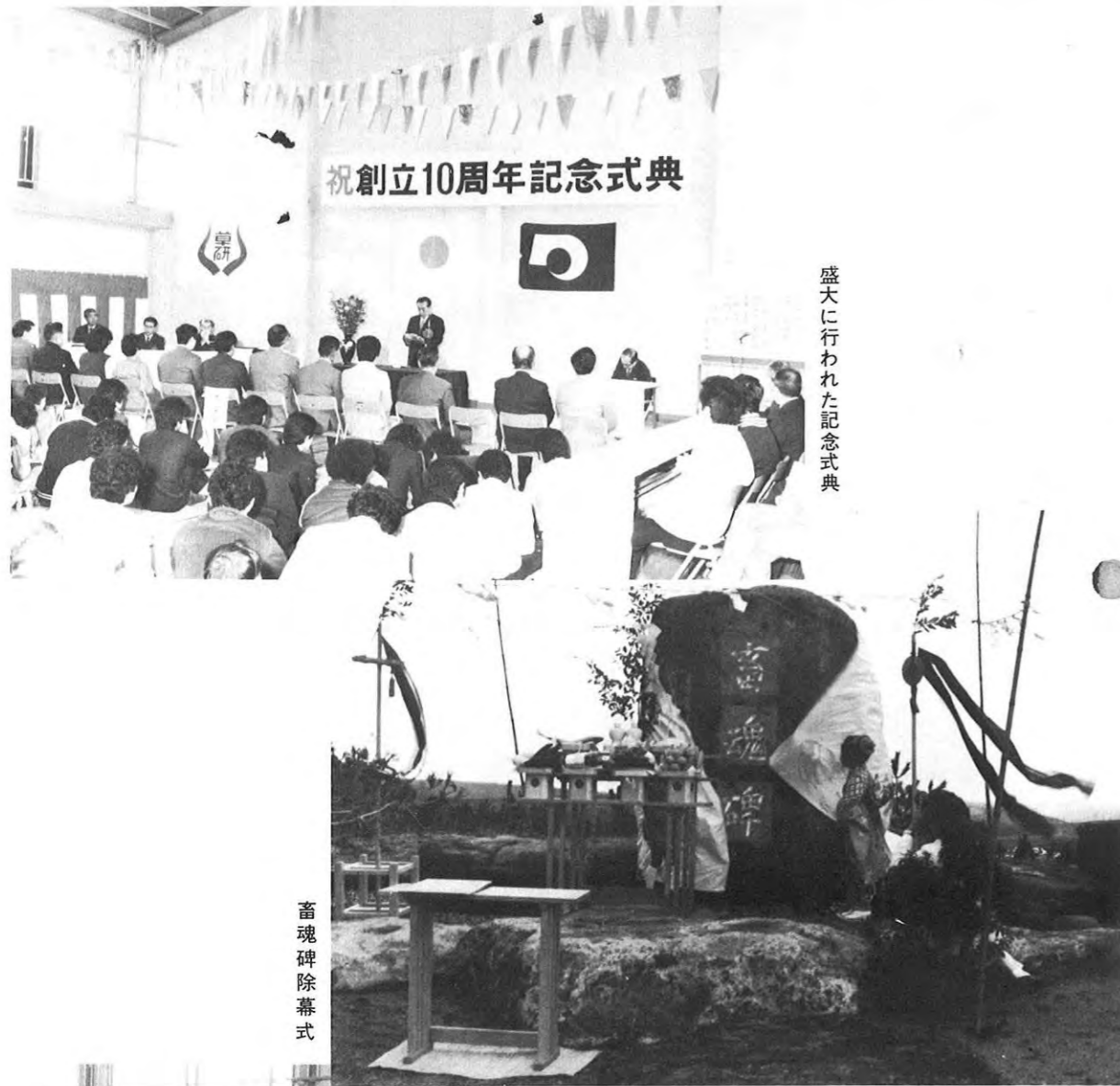


県畜試阿蘇支場 農大付属高等研修所 10周年をむかえる

県畜産試験場阿蘇支場、県立農業大学校付属畜産高等研修所が今年で創立10周年を迎え、4月2日同支場で、畜産関係者ら約300人が出席して、記念式典が行われました。

研修所は44年度に地域営農研修施設設置事業によって建設され、同時にその実習、研究の場として阿蘇支場も併設、46年4月1回目の研修生を受け入れスタートしました。これまでに本科、研究科の計268人を送り出し、修了生たちは現在、県内各地の畜産農家の指導者として活躍しています。



盛大に行われた記念式典

畜魂碑除幕式



功労者表彰

