

自然と人情の豊かな町

津奈木町は熊本県並びに芦北郡の南部に位置し、東は芦北町、南は水俣市に相接し、西は不知火海を隔てて天草群島と相對している。地勢も芦北町との境界にそって津奈木太郎を頂点とする高低大差ない山脈に東南北の三方を囲まれ、西向急傾斜に拓けた地域で海岸はリアス式で且つて頼山陽が「曲折羊腸海門を扼す」と読んだ処で美しく海深く、良港に富んでいる。

東西六・五軒、南北九軒で総面積三二・九七平方米、人口六千三百人、町の中央を国道三号線と国鉄鹿児島本線が並行して走っており海岸線には県道岩城湯浦線が走り交通は至便である。

町の産業 甘夏みかん

津奈木町の産業は、甘夏みかんと畜産、それに水産である。みかん栽培の適地というので戦後、県立芦北果樹指導所が津奈木に設けられた。適地の証であるかのように樹齢四百年余りのみかんの原木がある。

昭和三十四、五年頃から甘夏みかんの栽培が盛んになり現在約三百五十ヘクタールのみかん園の大部分が甘夏園で①印で出荷され、京浜方面から東北、北海道

方面までおいしい甘夏として高く評価され、温州みかんが低調の中で甘夏だけがみかん農家の懐を潤してきた。しかし五十三年度からアメリカオレンジの大量輸入が始まり、折角採算のとれる農作物として取組んできた甘夏栽培農家の打撃は大きい。今後いかにして輸入オレンジと対決し、所得の向上を維持して行くか、大きな課題で、郡内関係機関の論議を呼んでいる。

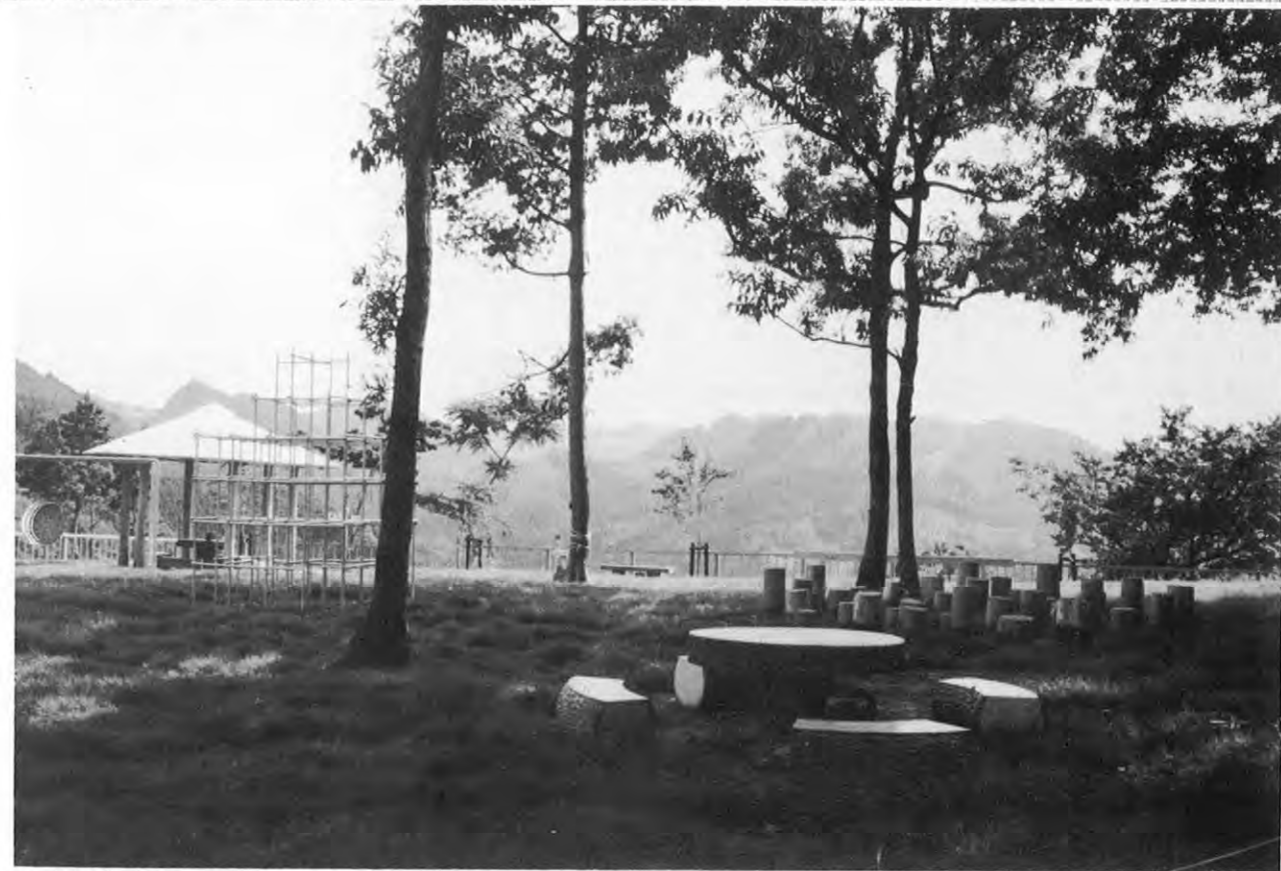
畜産

また本町の畜産は、昭和四十四、五年頃から肉用牛の肥育が盛んとなり一時二千頭近くの乳用牝牛が肥育されたが石油ショック以来の肉安飼料高によって、今日千二百頭位の飼育頭数となっている。畜産につきものの糞尿公害が一時間問題となり、その解決策として堆肥生産に着手、

現在農事組合法人津奈木町堆肥生産組合を組織して、生産品も「スクスク」という名称で土壌改良剤、有機肥料として町内を初め郡内県内の土づくりに広く利用されており公害解消と土づくりと一石二鳥の役割を果たしている。

水産業

水産業面では水俣病の暗いイメージの



▲舞鶴城公園は、九州では珍しい農村公園としてすばらしい景観を誇る



▲畜産の糞尿を利用した「スクスク」は土壌改良剤、有機肥料として土づくりに用いられている



▲真珠、タイ、ハマチ等の養殖が増えつつある

下で経営不振に喘いでいたが、近年漁業振興のための地道な努力と養殖漁業の導入で、真珠、タイ、ハマチ等の養殖が増えつつある。

今後の課題として養殖漁業の餌料の低廉化や自然生産条件になかった技術開発、漁港施設整備とともに海洋資源の高利用等諸種の研究開発が必要で養殖業発展のための基礎的な研究から、実践的な産業技術の開発試験、更に養殖業経営の中堅となるフオアマンの養成に至る。一貫した垂直流的な養殖漁業総合開発センターの設置が強く要望されている。

明るく美しく豊かな町づくり

(1) 舞鶴城公園の建設 町の中央部、役場の裏に奇岩がそそり立ち、南面を見るような容姿泰然たる山がある。津奈木城跡である。この城を一名舞鶴城という。難攻不落の城で、敵が攻めると、宇宙に舞い揚るのでかく号したとある。

この津奈木城は戦国動乱の世、しばしば島津、相良両氏の交戦の地となったが、天正十五年豊臣秀吉が十五万の大兵を率いて島津を征伐、その際加藤清正は先陣を務めた。天正十六年加藤清正が熊本城主となるや、城代において津奈木城を守らしめ、島津氏の肥後侵入にそなえたという。

この津奈木城跡を五十二年度事業で公園化した。名付けて舞鶴城公園という。

五十三年四月六日の開園式で来賓の方から「九州には珍しい農村公園である」と全体の趣好と絶景をおほめ頂いて出席した関係者を喜ばせた。

ここ舞鶴城公園は標高百三十メートル、東側国道三号線から自動車で一気に登れる。外に遊歩道の登口が三ヶ所ある。遊歩道の登口を入れれば、三ヶ所とも良い胸突坂であるが、それぞれ変わった趣がある。登る途中の景色も美しいが登り終ると町内が一望に開けて、まったく町の中央にあって、自然の要害であったことがよくわかる。西を向けば不知火海が光って見え、県立公園芦北海岸の入江が深く入り込んで、遠く天草群島が浮び、真帆片帆の往来する様はまさに風光明媚という外はない。

交通事情の激しくなった今日、子供達が安心して自然に親しみながら遊べる場として、大人達の憩いの場として、町民は勿論、町外からの入園者も多く賑わいを呈している。

(2) 老人の憩いの場

昭和五十一年度事業でゲートボール場二面、建物三十三平方メートル舞鶴城公園の下にあって、少々的小雨までは老人の元気な姿が見られる。

(3) アクアスクール

日本にただ一つアクアスクール赤崎小学校がリアス式海岸に美観を呈し、夏場は臨海学校として熊本、人吉方面からの利用が多く賑やかである。