



もくじ

△ガン
早期発見、早期治療のすすめ10

△中小企業の現況と県の施策について.....15

△道路.....24
その空間の整備と効率的利用のために—

部長登場 —企画開発部長—.....18

告知板.....28
・熊本県個人住宅建設金融融資制度について
・水を大切に
・台風に備えて

もっこす.....28

民話.....29

この人と30分 江藤 慎一.....31

随想.....8

福田 瑞男
宮田 玲子
小松 正

明日の熊本.....NHK九州本部長 藤村 久男.....34

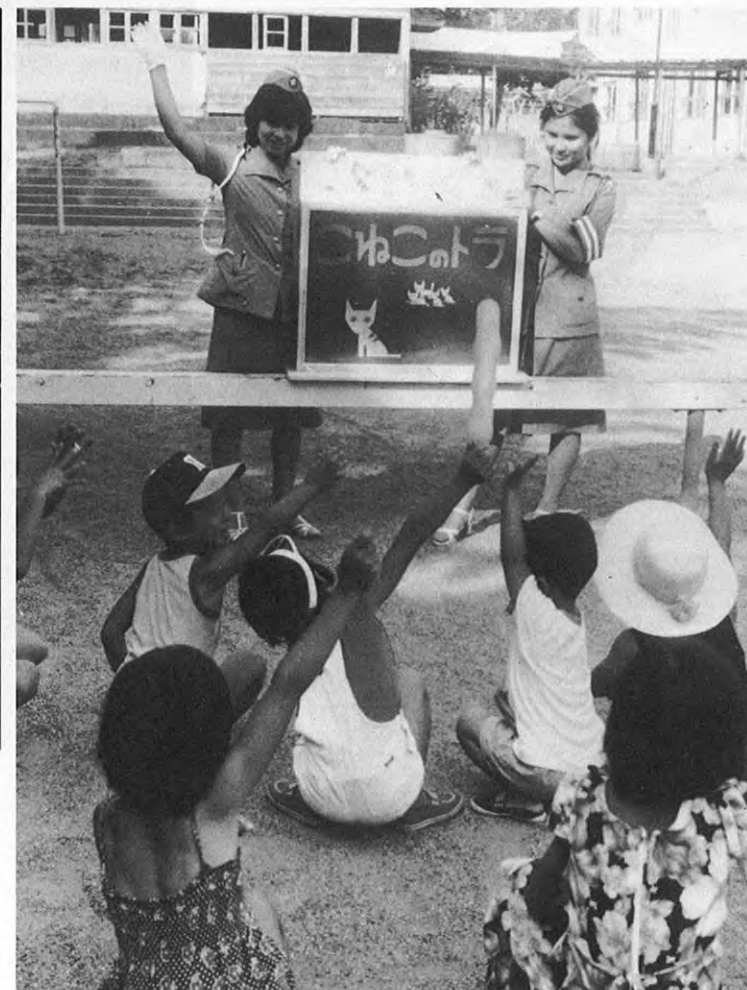
わが町・わが村—(津奈木町)—.....22

施設紹介「県立公衆衛生看護学院」.....30
・文学のふるさと 3
・交通犠牲者を一人でも少なく 4
・人吉バイパスが開通19
・センターカラー20
・くまもとの文化財35
・郷土づくりへの参加36
・県政トピックス38

表紙は織込花筵(農業試験場八代支場)
本県のい業は恵まれた自然条件のなで日本一のイ草生産量をほこっています。



④駐停車違反の取締りをする交通巡視員



⑤紙芝居を使って幼児安全教育

⑥正しい自転車の乗り方を指導する交通巡視員

