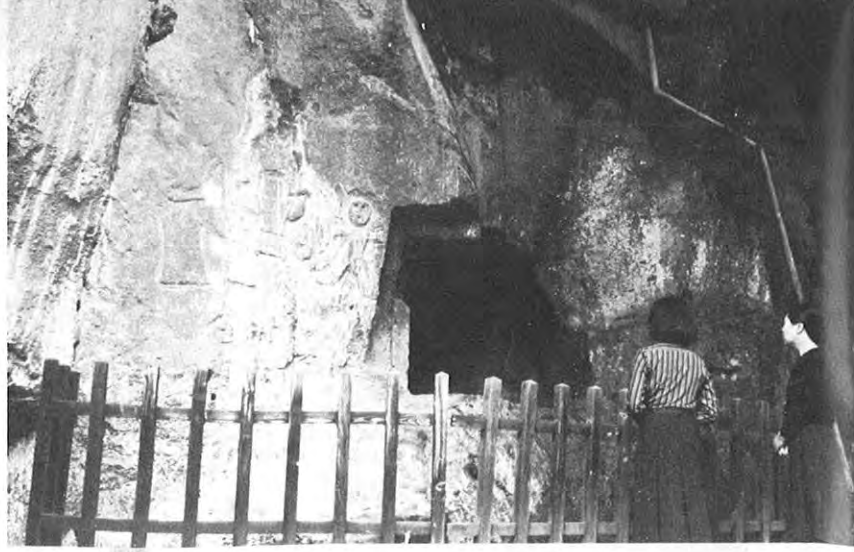


九州自然歩道 見とある記

山鹿日輪寺コース



「ウチワの里」鹿本町来民から、蒲生の池、不動岩、大石良雄等十七義士の遺髪塔、堀内伝兵衛をまつる日輪寺を経て、山鹿千軒タライ無しもと言われる山鹿灯ろう踊りで有名な山鹿の産交バス停まで17kmのコースです。四季折り折には、春の野鳥のさえずりが聞かれ秋は紅葉がすばらしく、ツツジの名所などもある家族向けの日帰りコースです。

●みどころ
まず来民ウチワで知られる来民は、県内唯一のウチワの産地です。次に蒲生の池は、山鹿郡中村手永の総庄屋兼代官の、遠山弥次郎が安政2年から3年の歳月を費して作ったもので、この恩恵を受けた蒲生の人々が、池のほとりに遠山神社を建立し毎年4月4日遠山祭が行われている。また、池の岸边には横穴古墳群がある。山の斜面にそそり立つ奇岩の不動岩は、前、中、後不動と呼ばれ「みいくさの神の姿と仰ぐかな、平伏す岩はまつろえる神」と古歌にもうたわれている。

日輪寺は正式名を医福山日輪興国禪寺といい、境内には、西国33ヶ所の職体観音、菊池武時の娘素覚尼の五輪の塔、芭蕉の句碑「おのが火を木々のほたるや花の宿」などがある。山鹿市は温泉、山鹿灯ろう、大宮神社の灯ろう殿等はあまりにも有名。

・山岳 不動岩 標高 388.5m
・史跡 弁慶ヶ穴古墳、横穴式石室に舟や馬等の絵を描いた装飾古墳(国指定)チブサン古墳、幾何学文様、人物等を彩色であらわした装飾古墳(国指定)鍋田横穴、羨門外壁に人物・武器等を彫刻してある(国指定)

●やど
[山鹿市]山鹿温泉34軒、熊入温泉5軒、平山温泉5軒、サイクリングターミナル、山鹿市 問合せ先☎(09684)3-1111市役所観光課[鹿本町]旅館3軒、鹿本郡鹿本町 問合せ先☎(096846)-3111役場総務課

●あし
・熊本交通センター— $\frac{\text{産交バス}}{55\text{分}}$ —来民中野
・熊本交通センター— $\frac{\text{産交バス}}{60\text{分}}$ —山鹿

●利用の心得

- 事前にコースを充分検討し余裕のあるスケジュールを組みましょう。
- 必ずグループで、装備は完全にしてから出かけましょう。
- 歩行中は禁煙です。「タバコ」は必ず喫煙所で吸いましょう。
- 植物や鉱物を採ったり傷つけたりしないようにしましょう。
- 歩道施設、標識等を大切にしましょう。
- 歩道以外の山やはたけに入らないようにしましょう。
- カン、ピン等は持ち帰りましょう。