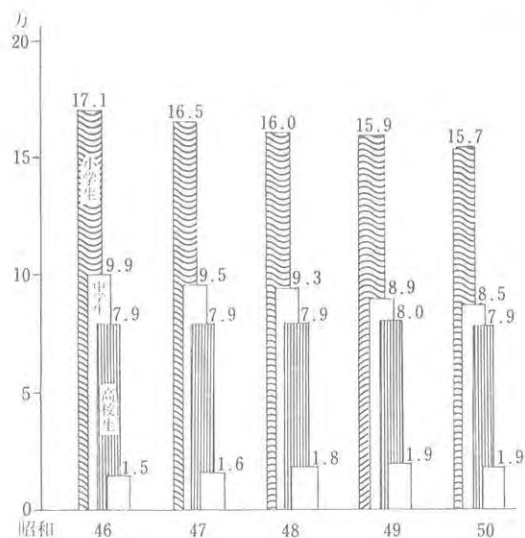


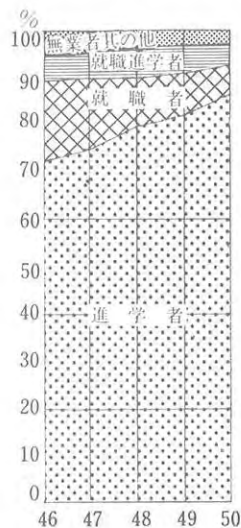
眼で見える県政

熊本県の教育

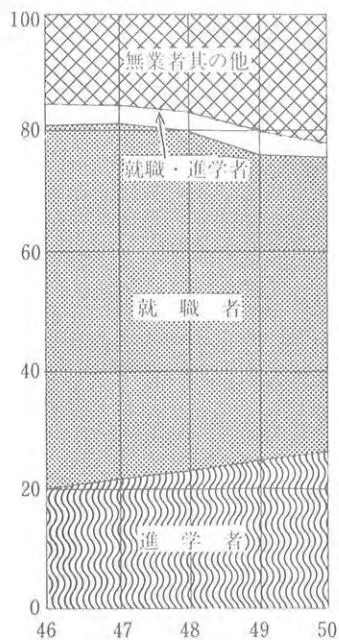
児童生徒数の推移（毎年5月1日現在）



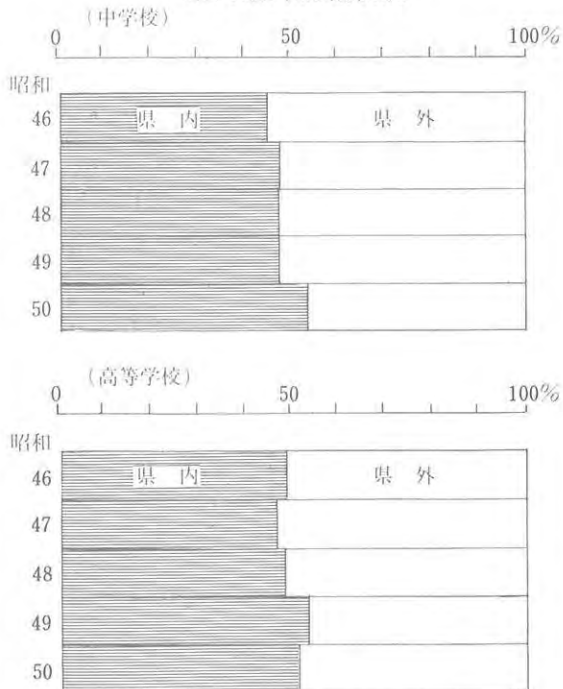
中学卒業後の推移



高等学校卒業後の推移



県内県外就職状況



5.14—住宅用アルミサッシ大手メーカー東洋サッシ工業KK（本社千葉県、資本金12億円）の長洲町造成地への進出が決まり、企業・県、長洲町との間に調印が行われました。昨年実績吉田工業KKに次いで業界2位。



5.17—県産品の需要拡大を目指す初の県産品愛用運動推進会議が開かれ、6.11月を愛用運動月間とし、運動実行委員会を設置しました。



5.25—心身障害者の就職促進を目的とした、熊本身障者職業センターが熊本市長嶺町の旧空港跡にオープンしました。鉄筋コンクリート平屋建て、敷地面積1050㎡で建築費6千20万円



5.27—青少年育成県民会議創立10周年記念県民大会が熊本市市民会館で約2000人が参加して開かれ、健全育成に功労のあった個人、団体の表彰、意見発表、大会宣言の採択がありました。



3.31—新しいふるさとづくりの一環として民俗芸能や伝統工芸を伝承、保存している人々をたたえる「第1回ふるさと顕彰」で6個人、9団体が顕彰されました。



4.4—熊本空港開港5周年を記念して、全日空熊本支店が県下の母子家庭の子供73人をエアバスで空の旅に招待。子供たちは羽田空港・整備工場等を見学しました。



4.10—大規模林道菊池一人吉線の着工祝賀会が阿蘇郡西原村で行われました。ルートは菊池市の戸峠を起点に人吉市青井に至る総延長205.1K、総事業費433億円がみこまれています。



4.30—県営天草下島横断有料道路の起工式が、起点側の本渡市柘宇土町海老宇土で行われました。この道路は天草町福連木間3.9Kを幅5.5米の二車線で結ぶもので、53年完成予定で総事業20億円が見込まれています。

県政トピックス ★ 県政トピックス ★ 県政トピックス