



▲へき地住民の健康を守る「巡回診療」

本県人口は、昭和三十年以来、長い間減少傾向にありましたが、五十年の国勢調査概数では、全県の人口は百七十一万五千人となり、四十五年時点と比較して〇・八%微増を示しました。

しかし、県内の過疎市町村は、五十五市町村を数え、これらの地域においては依然として人口の流出が続き、四十五年と比較して七%の人口減少となつています。

このため、過疎地域対策については、前年度に引続き、五十一年度も、県の重点施策の一つとして一層強化を図ることにしました。

主なものとしては、交通通信施設の整備を促進して過疎地域とその他の地域及び過疎地域内相互のより円滑な連絡を図り、社会生活環境施設の整備を促進し、住民の福祉の向上を図るとともに、産業基盤施設の整備などを促進して地域産業を振興し、所得機会の増大を図ります。

★過疎地域振興調整事業補助……一億円  
青少年のための社会体育施設や老人福祉対策のための施設、雇用促進対策のための地場特産加工工場、あるいは、コミュニティ関係施設などの建設に助成します。

★過疎代行道路の整備……七億一千六十八万円  
過疎市町村の生活環境産業基盤を総合

的に開発するため市町村道、農道、林道で建設大臣または農林大臣が指定するものうち、必要なものに県が代って整備を進めます。

★過疎地域テレビ難視聴対策……千五百四十一万円  
難視聴世帯が共同受信施設を設置する際、市町村が補助する経費に県が助成します。

★山村振興対策……一億六千二百五十五万円  
山村指定地域の産業基盤と生活環境の整備などを行い、山村農林家の所得の増大と福祉の向上を図るために行う事業に対して補助いたします。五十一年度は、小国町、砥用町ほか十町村で実施します。

★特定地域振興資金……二億五千万円  
過疎及びこれに準ずる市町村が、生産環境などの整備事業を行う場合、これらの市町村に資金の貸し付けを行います。

★過疎地域工業導入促進……九百五十八万九千円  
過疎地域に進出する企業に対し、企業の雇用者数に応じ県が補助金を交付するほか過疎市町村が工場用地を先行取得する際の借入金についても利子補給を行います。

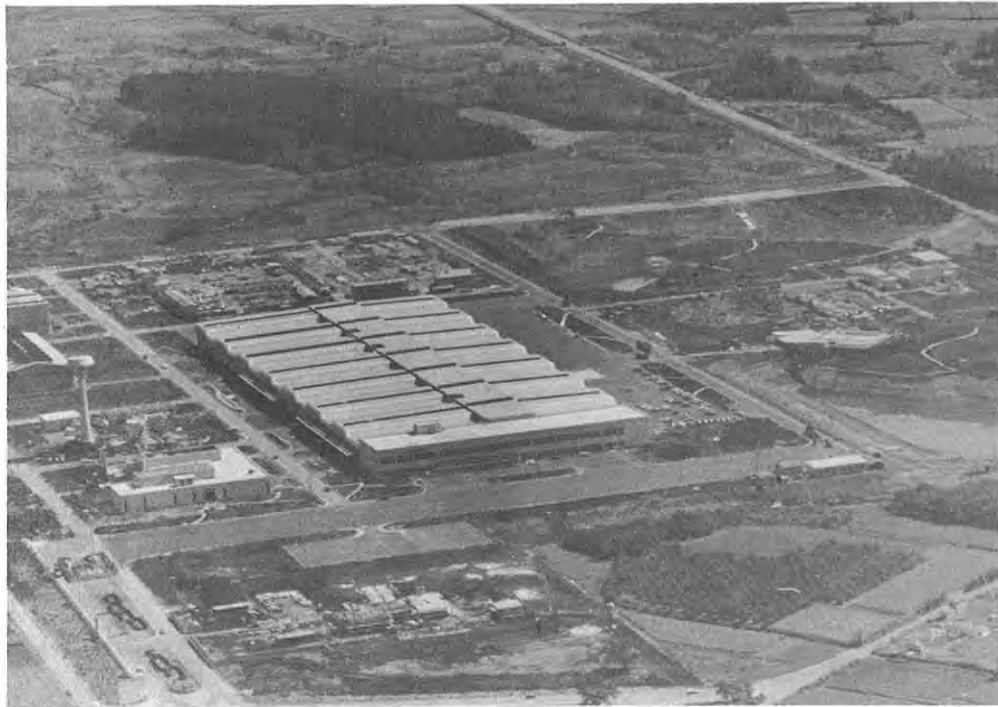
として七億円（直轄事業四億円、補助事業三億円）が見込まれ、工事のための各種調査等が実施される予定です。単県予算は、前年に引き続き技術調査、背後地開発計画、水産振興対策調査、環境保全調査等を行なうための経費として六千万円を計上しました。

★熊本空港の整備促進……八百万円  
五十一年度は国の第三次空港整備五カ年計画の初年度として、滑走路を三キロメートルに延長する事業、空港監視レーダーの運用を開始する予定です。

★九州縦貫自動車道建設促進……三百一十万円  
九州縦貫自動車道は古賀・熊本間、加治木・吉田間および高原・えびの間の約百十キロメートルが供用されていますが、熊本以南については、松橋まで現在工事中であり、今年の暮れには御船まで供用する予定です。

松橋・八代間については今年夏頃から着工し、八代・えびのの間については昭和五十二年中路線発表をめざして諸調査が行われています。中九州横断自動車道についても、引き続きその促進を図ります。

★九州新幹線建設促進……四百一十万円  
現在、工実施計画のための地形・地質などの調査が行われています。九州横断新幹線鉄道についても、ひきつづきその建設促進を図ります。



▲大津町に進出、操業を開始した本田技研工業

豊かで住みよい郷土を築いていくために県では、いろいろな調査をし、計画を作成する考えです

が、今後の地域開発の展開にあたって特にその基盤となる土地利用対策については、県民生活や自然環境と調和のとれた

秩序ある土地利用を推進することとして

★県国土地利用計画の策定……五十八万円  
国土地利用計画は、国土地利用法による国土地利用に関する基本的な計画であります。国が策定する全国計画を基本として、県国土地利用計画の策定を行います。

★土地利用計画調査……五千三百三十一万円  
地価の安定と土地の計画的な利用をはかるため、国土地利用法に基づく届出制度の適切な運用と遊休土地の利用を促進します。また、現在の土地利用基本計画は暫定計画であるため本年度から見直し作業をすすめます。

★水資源開発調査……八百五十万円  
豊富で清れた地下水を熊本の誇りとしていつまでも保全し、私達の生活に生かすため、熊本市及び同周辺地域の地下水の変動状況と地下水の分布状況の調査を継続し、今後の地下水対策の資料とします。また、天草、八代地域などの水資源について総合的な基礎調査を実施します。

★熊本港の建設促進……五億二千二百七十二万円  
熊本港の建設は、昭和五十一年度を初年度とする「第五次港湾整備五カ年計画」に組み入れられ、昭和五十一年度は、政府予算で重要港湾熊本港の港湾整備費