


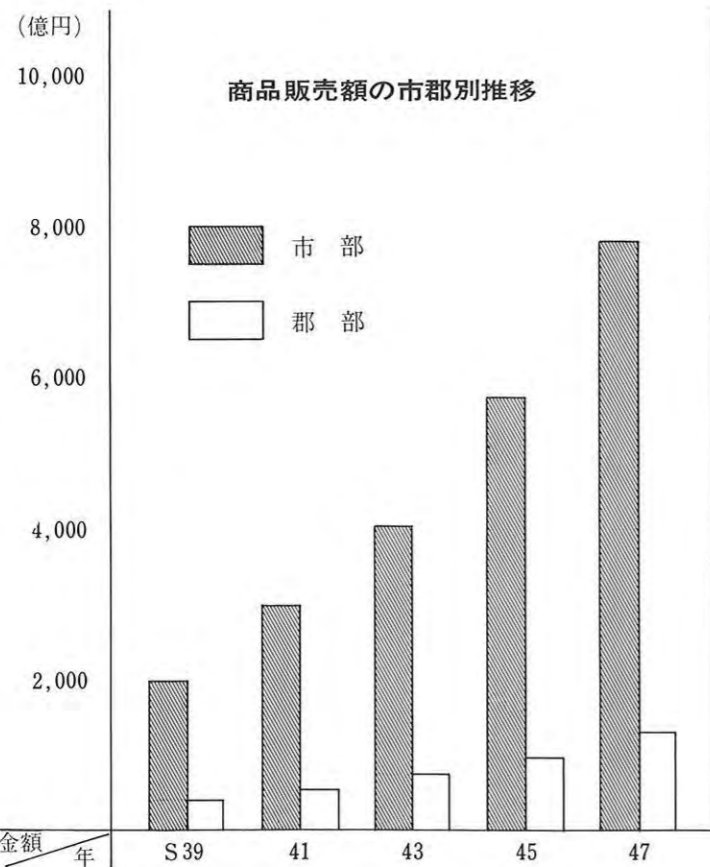
# 熊本県の商業 (昭和47年商業統計調査結果)

商店数の市郡別推移 (  = 5,000戸 )

市部商店数				郡部商店数			
15,188				昭39年			12,773
16,328				" 41 "			13,298
16,607				" 43 "			13,524
17,067				" 45 "			13,415
17,367				" 47 "			13,226

従業員数の市郡別推移 (  = 20,000人 )

市部従業員数				郡部従業員数			
63,678				昭39年			28,038
73,063				" 41 "			30,475
78,144				" 43 "			31,549
82,231				" 45 "			32,463
83,767				" 47 "			32,920



# 冬の環境を豊かに

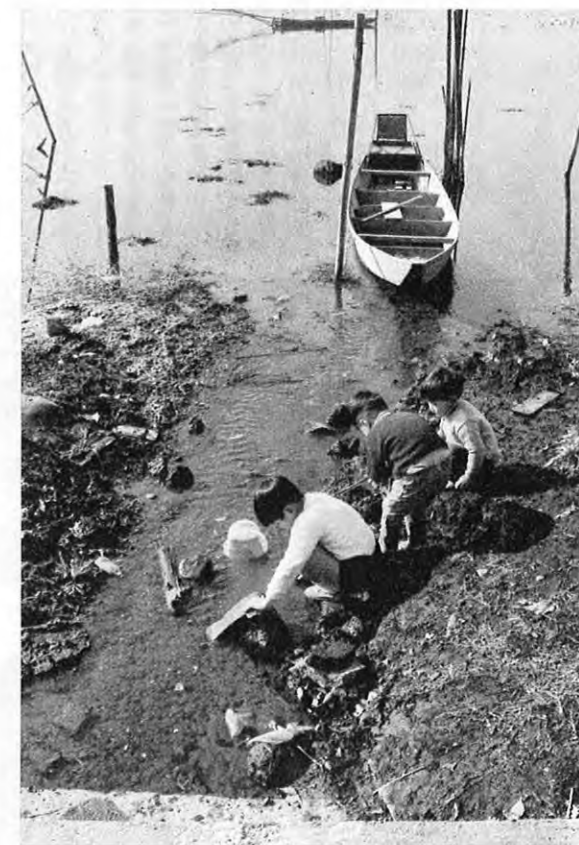
美しい熊本づくり運動



▲冬の街に潤いを！シンボルゾーン



▲湖面に遊ぶカモ (江津湖にて)



▲水ぬるむー無心にモエビとりをする子供たち

「美しい熊本づくり運動」が提唱されてから今年で三年目を迎えました。次第に県民の皆さん方の間に定着しつつあります。これまで、順調に成果を上げてきましたが、最近では、大甲橋から体育館までの道路(三、八キロメートル)に葉ぼたんを植えました。四十九年度は、体育館から健康まで花壇が造られることになっています。

江津湖を訪ねてみましたが、例年のように、冬になると飛来してくる数百羽のカモが湖面に楽しく遊んでいました。冬の湖らしい、ひっそりとした空気につつまれた江津湖一帯は、訪れる人に安らぎを与えてくれます。

熊本は幸いにしてこのような美しい自然が沢山残されていますが、これらを保護していくためになお一層努力していかねばならないでしょう。