

熊本県の賃金・労働時間及び

雇用の動き

「毎月勤労統計調査(厚生労働省)」
地方集計結果より

令和7年
(2025年)

1
月分



令和7年3月

熊本県 企画振興部 交通政策・統計局
統計調査課 産業・教育統計班

目次

結果概要

1 賃金の動き	1
2 労働時間の動き	2
3 雇用の動き	3

指数

1 産業別名目賃金指数	4
2 産業別総実労働時間指数	5
3 産業別所定外労働時間指数	6
4 産業別常用雇用指数	7

統計表

1 産業、性別常用労働者の1人平均月間現金給与額(第1表)	8
2 産業、性別常用労働者の1人平均月間出勤日数及び実労働時間数(第2表)	10
3 産業、性別常用労働者数及びパートタイム労働者比率(第3表)	12
4 事業所規模、性別常用労働者の1人平均月間現金給与額(第4表)	16
5 事業所規模、性別常用労働者の1人平均月間出勤日数及び実労働時間数(第5表)	"
6 事業所規模、産業、就業形態別常用労働者の1人平均月間現金給与額(第6表)	"
7 事業所規模、産業、就業形態別常用労働者の1人平均月間出勤日数及び実労働時間数(第7表)	17
8 事業所規模、産業、就業形態別常用労働者数(第8表)	"

グラフで見る今月の動き	18
-------------	----

毎月勤労統計調査の説明	19・20
-------------	-------

【 調査結果利用上の注意 】

この調査は、経済センサスの結果を母集団として標本事業所を抽出し、得られた結果から賃金、労働時間及び雇用を推計する標本調査です。

指数については、令和4年1月分公表時から基準年を令和2年とし、令和2年平均 = 100として算定しました。これに伴い、令和3年12月分までの指数を遡及改訂し、令和3年12月分までの増減率については、改訂前の指数で計算しているため、改訂後の指数で計算した場合は必ずしも一致しません。

また、令和6年1月分より令和3年経済センサス - 活動調査結果に基づき、推計に用いる母集団労働者数を更新(ベンチマーク更新)しています。ベンチマーク更新に伴い常用雇用指数及びその前年同月比等についても遡及改訂しています。なお、常用雇用指数については、基準年(令和2年)が100となるように再算出をしています。

統計表上の「-」は該当数字がないもの、「X」は調査事業所が少数であるため、公表しないものを示しています。

1 賃金の動き

() カッコ内は事業所規模30人以上の数値。

1月の本県1人平均支給額[現金給与総額]は260,070円(30人以上 278,713円)、前年同月比は6.7%増(5.2%増)となっている。

きまって支給する給与は253,622円(30人以上 274,264円)、前年同月比は6.1%増(5.1%増)となった。

また、特別給与は6,448円(30人以上 4,449円)で前年同月に比べて1,475円増(487円増)であった。

なお、きまって支給する給与(所定内給与+所定外給与)のうち、所定内給与は239,038円(30人以上 255,963円)、前年同月比は7.1%増(5.8%増)、所定外給与は14,584円(18,301円)であった。

(事業所規模 5人以上)

	現金給与総額		きまって支給する給与		所定内給与		特別給与	
	前年同月比	前年同月比	前年同月比	前年同月比	前年同月比	前年同月比	前年同月差	
	円	%	円	%	円	%	円	円
調査産業計	260,070	6.7	253,622	6.1	239,038	7.1	6,448	1,475
鉱業,採石業,砂利採取業	×	×	×	×	×	×	×	×
建設業	292,637	3.5	286,555	1.7	271,859	5.5	6,082	5,094
製造業	305,849	2.2	303,918	4.6	273,314	3.9	1,931	6,937
電気・ガス・熱供給・水道業	505,866	70.8	405,931	36.9	375,277	40.2	99,935	99,935
情報通信業	409,272	3.9	402,836	12.6	383,975	17.8	6,436	61,202
運輸業,郵便業	286,839	18.1	286,490	18.2	263,500	21.0	349	38
卸売業・小売業	230,592	12.3	216,904	6.5	204,176	6.8	13,688	12,243
金融業,保険業	451,950	16.0	360,325	12.5	339,190	11.3	91,625	22,558
不動産業,物品賃貸業	307,321	41.7	307,067	41.7	305,118	43.3	254	156
学術研究,専門・技術サービス業	314,190	14.1	314,144	14.1	290,678	13.8	46	46
宿泊業,飲食サービス業	109,941	4.9	109,392	5.1	103,396	5.5	549	154
生活関連サービス業,娯楽業	177,485	0.5	172,296	2.7	157,341	4.5	5,189	3,459
教育,学習支援業	318,634	5.8	318,634	5.9	314,259	6.5	0	175
医療,福祉	257,092	5.2	255,465	5.5	246,481	7.1	1,627	651
複合サービス事業	343,237	5.6	342,841	6.4	315,251	3.9	396	2,205
サービス業(他に分類されないもの)	219,962	1.3	217,009	1.9	200,651	2.9	2,953	1,093

事業所規模「5人以上」には30人以上の事業所も含む

(事業所規模 30人以上)

	現金給与総額		きまって支給する給与		所定内給与		特別給与	
	前年同月比	前年同月比	前年同月比	前年同月比	前年同月比	前年同月比	前年同月差	
	円	%	円	%	円	%	円	円
調査産業計	278,713	5.2	274,264	5.1	255,963	5.8	4,449	487
鉱業,採石業,砂利採取業	×	×	×	×	×	×	×	×
建設業	333,640	1.0	333,475	0.4	301,194	5.8	165	1,963
製造業	325,962	6.1	323,695	7.5	289,165	6.2	2,267	3,778
電気・ガス・熱供給・水道業	468,351	24.8	468,351	24.8	407,616	19.5	0	0
情報通信業	404,907	2.2	396,277	0.1	377,523	4.7	8,630	8,630
運輸業,郵便業	273,045	7.0	272,474	6.9	244,507	6.5	571	167
卸売業・小売業	218,857	10.0	209,223	6.0	197,208	4.9	9,634	7,940
金融業,保険業	510,461	15.5	404,061	18.4	381,266	17.7	106,400	5,851
不動産業,物品賃貸業	251,627	54.3	250,803	54.0	244,480	56.8	824	529
学術研究,専門・技術サービス業	303,546	10.4	303,546	10.4	284,809	11.5	0	0
宿泊業,飲食サービス業	124,308	10.4	123,905	10.2	114,827	7.4	403	296
生活関連サービス業,娯楽業	199,461	2.9	186,250	3.9	177,902	4.2	13,211	13,063
教育,学習支援業	321,049	2.7	321,049	2.6	314,423	2.3	0	0
医療,福祉	293,237	7.7	292,475	7.8	280,426	9.8	762	322
複合サービス事業	337,728	4.6	337,438	4.6	308,526	3.5	290	64
サービス業(他に分類されないもの)	196,192	2.7	195,132	3.2	178,555	2.9	1,060	820

2 労働時間の動き

() カッコ内は事業所規模30人以上の数値。

1月の総実労働時間は 135.3 時間 (30人以上 138.8 時間) で前年同月比は0.5%増 (1.0%増)であった。

所定内労働時間は 126.5 時間 (30人以上 128.8 時間) で前年同月比は0.8%増 (0.3%増)、所定外労働時間は 8.8時間 (30人以上10.0 時間)で前年同月比は2.2%減 (12.3%増)であった。

また、出勤日数は 17.6 日 (30人以上 17.6 日) で前年同月差は0.0日 (0.0日)であった。

(事業所規模 5人以上)

	総実労働時間		所定内労働時間		所定外労働時間		出勤日数	
	時間	前年同月比	時間	前年同月比	時間	前年同月比	日	前年同月差
調査産業計	135.3	0.5	126.5	0.8	8.8	2.2	17.6	0.0
鉱業，採石業，砂利採取業	×	×	×	×	×	×	×	×
建設業	149.5	0.1	142.0	4.2	7.5	43.6	18.8	0.6
製造業	151.2	2.6	137.2	2.0	14.0	9.3	18.1	0.4
電気・ガス・熱供給・水道業	134.7	0.9	127.2	1.8	7.5	32.4	17.1	1.0
情報通信業	153.8	7.8	142.5	5.6	11.3	29.4	18.3	0.4
運輸業，郵便業	165.3	0.0	141.2	1.5	24.1	10.5	18.7	0.3
卸売業・小売業	128.0	1.9	121.1	2.8	6.9	10.4	17.7	0.3
金融業，保険業	147.1	4.5	136.0	3.1	11.1	26.1	18.1	0.2
不動産業，物品賃貸業	157.0	17.4	146.3	12.6	10.7	181.4	18.7	2.0
学術研究，専門・技術サービス業	148.2	7.2	133.9	5.6	14.3	25.4	17.3	0.1
宿泊業，飲食サービス業	87.8	0.8	83.7	2.5	4.1	57.6	14.0	0.3
生活関連サービス業，娯楽業	121.8	4.7	109.2	7.1	12.6	23.5	16.9	0.5
教育，学習支援業	135.8	7.0	123.0	7.7	12.8	1.6	17.2	1.2
医療，福祉	133.9	2.5	130.5	2.0	3.4	15.0	17.9	0.8
複合サービス事業	149.8	2.4	137.2	0.4	12.6	50.0	18.0	0.2
サービス業（他に分類されないもの）	134.9	0.7	124.9	0.6	10.0	14.6	17.5	0.1

(事業所規模 30人以上)

	総実労働時間		所定内労働時間		所定外労働時間		出勤日数	
	時間	前年同月比	時間	前年同月比	時間	前年同月比	日	前年同月差
調査産業計	138.8	1.0	128.8	0.3	10.0	12.3	17.6	0.0
鉱業，採石業，砂利採取業	×	×	×	×	×	×	×	×
建設業	160.5	4.7	146.6	4.4	13.9	6.9	18.5	0.3
製造業	155.8	6.4	140.6	5.4	15.2	16.1	18.3	0.8
電気・ガス・熱供給・水道業	138.8	0.5	125.1	2.7	13.7	44.2	17.0	0.4
情報通信業	154.1	3.3	142.2	0.9	11.9	24.7	18.4	0.0
運輸業，郵便業	165.4	4.9	141.9	8.3	23.5	22.4	18.9	1.1
卸売業・小売業	125.3	2.2	117.3	0.7	8.0	33.3	17.0	0.2
金融業，保険業	150.1	7.2	139.4	6.4	10.7	17.7	18.5	0.4
不動産業，物品賃貸業	140.3	32.7	134.6	35.2	5.7	8.0	18.0	3.4
学術研究，専門・技術サービス業	147.0	8.6	135.9	9.4	11.1	1.0	18.2	1.4
宿泊業，飲食サービス業	94.6	6.6	87.6	3.4	7.0	75.0	14.3	0.3
生活関連サービス業，娯楽業	126.4	4.8	122.3	5.2	4.1	7.9	18.2	1.2
教育，学習支援業	130.1	3.1	116.1	0.6	14.0	29.6	16.6	0.4
医療，福祉	137.8	3.7	133.4	3.7	4.4	6.4	17.9	0.7
複合サービス事業	151.6	3.9	138.1	2.2	13.5	26.1	18.2	0.0
サービス業（他に分類されないもの）	130.2	2.2	121.8	2.9	8.4	6.7	17.1	0.2

3 雇用の動き

() カッコ内は事業所規模30人以上の数値。

1月末の推計労働者数は 588,253人(30人以上 330,338人) で前年同月比0.2%増(1.2%減)であった。

常用労働者のうち、パートタイム労働者数は 163,869人(30人以上 82,036人) でパート比率は27.9%(30人以上 24.8%)であった。

また、入職率は 0.97%(30人以上 0.86%)、離職率は1.48%(30人以上 1.57%)であった。

(事業所規模 5人以上)

	常用労働者数		パートタイム労働者数		入職率	離職率
	人	前年同月比	人	パート比率		
調査産業計	588,253	0.2	163,869	27.9	0.97	1.48
鉱業,採石業,砂利採取業	×	×	×	×	×	×
建設業	37,897	3.8	1,478	3.9	1.96	1.21
製造業	76,919	5.3	10,488	13.6	0.84	0.96
電気・ガス・熱供給・水道業	2,123	2.2	144	6.8	0.18	2.35
情報通信業	6,800	0.3	633	9.3	0.00	0.03
運輸業,郵便業	26,416	2.7	2,023	7.7	0.71	0.91
卸売業・小売業	106,076	1.5	46,229	43.6	0.71	1.54
金融業,保険業	12,988	3.9	1,412	10.9	0.09	1.55
不動産業,物品賃貸業	6,105	7.0	333	5.5	0.66	0.25
学術研究,専門・技術サービス業	11,607	4.7	935	8.1	0.31	1.25
宿泊業,飲食サービス業	41,872	3.2	34,959	83.5	1.96	3.04
生活関連サービス業,娯楽業	16,095	3.1	8,782	54.6	1.30	1.25
教育,学習支援業	42,099	2.6	10,409	24.7	0.58	0.62
医療,福祉	144,488	1.4	33,753	23.4	0.84	1.14
複合サービス事業	4,999	31.0	497	9.9	0.30	0.22
サービス業(他に分類されないもの)	51,731	6.9	11,794	22.8	1.47	3.44

(事業所規模 30人以上)

	常用労働者数		パートタイム労働者数		入職率	離職率
	人	前年同月比	人	パート比率		
調査産業計	330,338	1.2	82,036	24.8	0.86	1.57
鉱業,採石業,砂利採取業	×	×	×	×	×	×
建設業	11,568	5.0	366	3.2	0.68	1.64
製造業	62,745	9.4	7,364	11.7	0.91	1.04
電気・ガス・熱供給・水道業	981	0.2	94	9.6	0.41	0.10
情報通信業	4,831	0.4	633	13.1	0.00	0.04
運輸業,郵便業	16,114	2.2	2,023	12.6	0.85	1.49
卸売業・小売業	42,195	2.2	22,918	54.3	0.68	1.14
金融業,保険業	6,306	1.2	351	5.6	0.19	0.73
不動産業,物品賃貸業	1,891	0.7	333	17.6	2.14	0.80
学術研究,専門・技術サービス業	5,211	5.1	600	11.5	0.69	0.33
宿泊業,飲食サービス業	15,866	4.2	12,169	76.7	1.86	3.33
生活関連サービス業,娯楽業	6,324	2.9	3,107	49.1	1.46	1.33
教育,学習支援業	27,483	3.1	7,265	26.4	0.89	0.94
医療,福祉	89,805	0.5	15,755	17.5	0.44	0.97
複合サービス事業	3,110	37.7	407	13.1	0.48	0.35
サービス業(他に分類されないもの)	35,870	4.9	8,651	24.1	1.72	4.89

指数

1 産業別名目賃金指数

2025年1月分

1-1 事業所規模 5人以上

令和2年 = 100

	調査産業計	鉱業，採石業，砂利採取業	建設業	製造業	電気・ガス・熱供給・水道業	情報通信業	運輸業郵便業	卸売業小売業	金融業，保険業	不動産業，物品賃貸業	学術研究，専門・技術サービス業	宿泊業，飲食サービス業	生活関連サービス業，娯楽業	教育，学習支援業	医療，福祉	複合サービス事業	サービス業（他に分類されないもの）
2	100.0	x	100.0	100.0	100.0	100.0	100.0	100.0	100.0	100.0	100.0	100.0	100.0	100.0	100.0	100.0	100.0
3	102.3	-	98.0	102.5	112.4	101.5	91.5	108.0	103.4	103.1	85.5	87.0	90.2	103.6	104.9	104.1	107.5
4	102.1	-	123.6	102.2	114.9	111.7	85.4	117.0	100.3	103.3	95.2	86.4	103.9	97.3	99.2	98.8	91.1
5	103.7	x	119.7	109.4	91.2	100.5	89.4	116.5	104.8	99.5	101.4	81.6	103.9	110.5	98.3	111.4	83.6
6	108.2	x	114.2	121.1	95.7	111.3	101.5	116.3	116.3	117.6	94.1	83.9	107.3	126.1	96.8	115.4	92.3
令和6年																	
1月	88.4	x	89.1	91.1	65.4	98.0	78.8	99.1	102.3	83.6	72.3	80.3	94.0	91.5	82.9	88.2	84.2
2月	88.3	x	96.4	92.7	65.3	83.5	81.1	99.3	84.0	83.8	75.2	72.5	92.7	94.7	81.8	85.8	83.8
3月	93.0	x	95.2	98.9	66.6	101.2	83.4	104.5	88.3	91.3	85.5	76.1	105.9	101.2	85.5	85.1	88.4
4月	90.4	x	96.4	94.1	65.3	84.3	82.8	104.4	88.2	84.7	91.9	77.6	97.6	96.1	82.4	81.9	83.6
5月	93.9	x	130.3	94.3	64.1	83.4	85.9	107.5	91.0	85.0	73.7	78.3	93.7	94.0	83.8	117.0	82.8
6月	151.8	x	148.1	194.1	156.8	181.2	96.6	113.7	225.1	86.1	136.8	88.6	117.7	260.4	125.7	240.8	117.7
7月	121.7	x	106.0	147.8	80.5	111.3	153.3	158.5	115.1	169.1	117.7	89.9	105.5	94.7	111.2	89.5	89.1
8月	96.1	x	104.6	100.9	79.4	91.7	100.5	111.1	89.5	179.0	75.7	83.2	108.0	93.0	87.9	89.6	84.8
9月	91.1	x	96.1	98.7	81.4	101.5	88.1	103.7	96.7	100.3	75.8	78.8	93.2	94.1	82.0	88.0	83.3
10月	91.0	x	92.7	95.3	79.5	93.7	90.5	101.8	90.7	109.5	82.1	85.3	100.4	96.6	82.9	92.8	84.2
11月	96.9	x	140.3	99.9	83.5	93.7	92.9	103.1	90.6	106.5	99.7	85.9	94.1	97.3	87.0	89.9	83.0
12月	196.1	x	175.5	245.2	260.0	211.5	184.4	189.4	233.8	232.0	142.7	110.4	185.0	299.9	168.1	236.4	142.3
令和7年																	
1月	94.3	x	92.2	93.1	111.7	94.2	93.1	111.3	118.7	118.5	82.5	84.2	93.5	96.8	87.2	93.1	85.3

1-2 事業所規模 30人以上

令和2年 = 100

	調査産業計	鉱業，採石業，砂利採取業	建設業	製造業	電気・ガス・熱供給・水道業	情報通信業	運輸業郵便業	卸売業小売業	金融業，保険業	不動産業，物品賃貸業	学術研究，専門・技術サービス業	宿泊業，飲食サービス業	生活関連サービス業，娯楽業	教育，学習支援業	医療，福祉	複合サービス事業	サービス業（他に分類されないもの）
2	100.0	x	100.0	100.0	100.0	100.0	100.0	100.0	100.0	100.0	100.0	100.0	100.0	100.0	100.0	100.0	100.0
3	104.6	-	111.6	102.3	119.2	99.4	96.4	101.4	98.2	90.1	103.9	107.4	98.7	104.2	111.2	105.7	94.3
4	104.8	-	130.1	101.3	112.6	106.8	92.5	99.5	95.7	x	94.2	102.3	125.5	109.2	108.5	104.5	96.8
5	109.0	x	146.8	107.4	101.6	102.7	95.9	100.3	104.2	51.2	78.9	105.5	128.2	140.1	106.3	114.5	90.6
6	109.0	x	130.9	118.7	100.2	103.5	101.5	104.6	121.1	65.2	83.6	92.2	121.3	139.1	103.2	118.9	93.6
令和6年																	
1月	87.8	x	99.6	86.7	73.5	81.1	85.6	90.2	110.0	53.6	63.5	88.6	110.8	104.4	87.0	90.9	83.9
2月	88.3	x	104.7	89.3	74.1	80.9	85.5	90.9	84.4	54.4	64.9	77.7	114.5	105.6	86.3	90.6	87.8
3月	93.4	x	107.8	96.1	76.3	101.9	88.3	93.3	92.7	69.7	66.1	82.2	111.3	116.2	89.1	91.2	93.6
4月	91.0	x	111.6	91.1	77.1	82.9	87.2	94.1	90.1	57.1	98.9	81.0	114.9	110.6	86.7	83.9	90.4
5月	90.9	x	99.7	90.4	75.4	81.9	94.8	94.2	87.9	57.3	65.5	81.6	109.2	107.0	88.9	131.2	86.7
6月	162.7	x	174.6	198.7	214.4	187.6	87.1	103.1	231.7	64.7	140.4	101.4	155.1	296.6	134.6	239.6	112.7
7月	122.9	x	147.2	143.4	72.9	99.0	151.6	144.9	120.6	85.3	86.0	96.7	127.9	101.3	120.3	92.0	94.0
8月	94.5	x	115.2	96.4	73.4	81.6	102.5	107.7	90.1	55.7	65.0	95.7	107.4	99.5	93.5	90.5	89.5
9月	90.9	x	117.4	96.3	75.4	90.3	86.6	87.1	105.9	64.3	65.5	89.5	106.2	101.4	87.9	89.3	87.2
10月	90.2	x	107.3	91.7	75.7	83.3	90.4	89.4	91.9	60.5	76.6	94.5	107.0	104.7	88.7	95.7	88.7
11月	90.9	x	108.7	96.9	74.9	83.3	90.3	88.6	91.0	61.3	70.5	92.6	106.0	101.4	89.6	92.7	88.3
12月	204.5	x	277.4	246.8	239.1	188.2	167.8	171.9	256.8	99.0	139.7	125.0	185.1	320.4	186.3	239.4	119.8
令和7年																	
1月	92.4	x	98.6	92.0	91.7	82.9	91.6	99.2	127.1	82.7	70.1	97.8	114.0	101.6	93.7	95.1	86.2

指数

2 産業別総実労働時間指数

2025年1月分

2-1 事業所規模 5人以上

令和2年 = 100

	調査産業計	鉱業，採石，砂利採取業	建設業	製造業	電気・ガス・熱供給・水道業	情報通信業	運輸郵便業	卸売業・小売業	金融業，保険業	不動産業	学術研究，専門・技術サービス業	宿泊業，飲食サービス業	生活関連サービス業，娯楽業	教育，学習支援業	医療，福祉	複合サービス事業	サービス業（他に分類されないもの）
2	100.0	x	100.0	100.0	100.0	100.0	100.0	100.0	100.0	100.0	100.0	100.0	100.0	100.0	100.0	100.0	100.0
3	100.4	x	100.1	101.9	99.8	100.4	102.9	102.9	98.8	102.6	97.5	82.4	103.2	105.6	100.5	99.7	100.6
4	98.8	-	103.0	99.1	101.3	108.0	92.7	105.8	94.7	96.0	95.4	78.9	118.6	93.0	99.2	99.6	96.1
5	100.4	-	109.2	99.9	98.6	107.7	95.6	101.2	98.3	98.0	97.2	85.0	122.0	106.6	101.1	101.5	90.7
6	99.9	x	98.9	98.9	94.9	109.4	90.0	99.8	102.2	103.5	97.9	82.7	117.5	111.5	101.3	101.2	94.5
令和6年																	
1月	95.3	x	91.6	91.7	89.5	109.4	87.1	95.9	97.8	92.2	89.3	82.9	114.7	102.8	98.4	95.6	90.8
2月	98.3	x	104.2	99.9	97.7	105.3	92.4	99.0	95.6	100.8	99.4	76.0	113.7	105.8	96.8	94.2	93.4
3月	100.5	x	105.8	99.6	97.2	116.9	91.0	98.8	97.2	99.2	98.3	79.8	119.8	108.0	101.6	99.3	99.7
4月	103.3	x	104.3	101.9	96.6	111.7	94.6	103.3	105.1	106.9	98.7	80.1	122.7	122.4	102.9	100.8	99.8
5月	101.3	x	96.0	96.2	98.2	114.2	91.0	101.9	106.3	95.7	96.4	82.5	119.0	120.2	103.2	105.6	98.3
6月	101.5	x	102.8	100.2	100.3	109.6	92.4	104.6	104.1	104.2	97.4	80.2	117.1	113.1	101.0	100.3	95.3
7月	102.8	x	100.6	102.2	97.4	112.5	88.2	101.2	106.0	103.9	105.5	83.1	117.9	119.7	105.5	107.8	96.7
8月	94.8	x	86.3	91.2	93.1	104.7	85.7	97.0	104.4	104.1	91.3	85.9	115.9	87.0	100.8	96.5	90.0
9月	97.3	x	95.8	98.3	85.4	100.5	87.0	96.9	95.2	106.0	95.5	80.4	116.9	110.5	98.7	95.6	91.8
10月	102.8	x	102.8	101.4	102.5	112.3	88.9	99.8	104.4	108.2	105.0	86.1	116.3	126.6	104.7	108.1	95.0
11月	101.8	x	99.4	103.7	91.6	108.5	91.3	101.7	107.0	113.6	100.6	87.5	118.2	116.5	101.4	101.8	94.1
12月	98.9	x	97.2	100.4	88.8	106.7	90.0	97.8	103.1	106.7	97.1	88.3	117.8	104.8	100.9	108.2	88.9
令和7年																	
1月	95.8	x	91.5	94.1	88.7	100.9	87.1	97.7	102.2	108.2	95.7	82.2	109.3	110.0	95.9	97.9	90.2

2-2 事業所規模 30人以上

令和2年 = 100

	調査産業計	鉱業，採石，砂利採取業	建設業	製造業	電気・ガス・熱供給・水道業	情報通信業	運輸郵便業	卸売業・小売業	金融業，保険業	不動産業	学術研究，専門・技術サービス業	宿泊業，飲食サービス業	生活関連サービス業，娯楽業	教育，学習支援業	医療，福祉	複合サービス事業	サービス業（他に分類されないもの）
2	100.0	x	100.0	100.0	100.0	100.0	100.0	100.0	100.0	100.0	100.0	100.0	100.0	100.0	100.0	100.0	100.0
3	102.2	x	104.5	102.6	102.8	92.9	106.0	100.6	100.8	99.0	101.6	109.4	95.7	103.9	102.9	98.3	96.3
4	101.5	-	103.8	100.4	100.0	101.3	102.3	98.3	91.6	x	94.6	106.0	127.9	101.9	101.8	97.5	94.0
5	103.1	-	109.6	99.5	100.7	103.3	105.0	94.5	100.1	72.3	96.6	108.7	134.8	121.2	103.6	99.2	88.5
6	100.7	x	103.3	98.2	96.5	102.8	99.2	92.8	99.9	77.8	96.7	91.8	124.0	119.1	104.2	98.5	91.1
令和6年																	
1月	96.2	x	94.6	90.5	94.1	100.2	98.6	92.0	96.5	67.3	87.3	92.5	124.0	110.5	101.7	92.1	85.5
2月	98.3	x	104.6	98.7	92.5	96.9	97.0	91.7	93.0	75.9	95.9	82.5	123.5	112.5	99.4	93.9	89.7
3月	101.6	x	110.1	98.7	98.4	104.5	101.0	93.6	94.3	82.0	96.1	91.3	126.5	117.8	103.9	100.0	94.0
4月	104.3	x	108.8	101.1	101.4	104.5	100.9	97.0	103.0	79.4	98.3	87.0	129.4	134.4	105.9	98.4	95.6
5月	101.9	x	99.1	95.3	101.8	106.3	101.5	94.4	103.6	77.6	95.3	89.1	125.6	129.0	107.0	100.8	91.6
6月	100.9	x	101.2	98.9	97.1	102.9	99.6	95.8	101.2	79.6	99.7	86.4	124.9	118.8	103.1	96.7	91.1
7月	104.2	x	107.4	102.5	99.6	107.9	100.6	92.3	105.6	79.8	101.0	96.1	126.1	129.5	107.1	104.7	95.0
8月	96.7	x	92.4	90.9	93.9	100.4	94.6	92.0	100.9	71.5	90.9	99.5	125.5	97.8	105.2	94.6	87.7
9月	98.6	x	101.0	98.0	90.9	96.4	95.9	90.7	93.6	80.7	95.6	91.6	122.5	115.6	101.2	92.9	90.7
10月	103.6	x	110.2	101.2	103.3	107.7	100.7	90.2	102.7	81.0	101.6	95.1	122.3	130.4	107.7	104.8	92.9
11月	102.4	x	106.8	103.0	93.7	104.0	100.5	92.3	103.6	81.3	101.5	93.8	120.0	121.8	104.3	99.4	92.9
12月	99.6	x	103.9	99.4	91.5	102.3	98.9	91.9	100.6	77.6	97.1	96.7	117.4	111.6	103.8	104.2	86.3
令和7年																	
1月	97.2	x	99.0	96.3	94.6	96.9	93.8	94.0	103.4	89.3	94.8	98.6	118.0	113.9	97.9	95.7	87.4

指数

3 産業別所定外労働時間指数

2025年1月分

3-1 事業所規模 5人以上

令和2年 = 100

	調査産業計	鉱業，採石，砂利採取業	建設業	製造業	電気・ガス・熱供給・水道業	情報通信業	運輸郵便業	卸売業・小売業	金融業，保険業	不動産業，賃貸業	学術研究，専門・技術サービス業	宿泊業，飲食サービス業	生活関連サービス業，娯楽業	教育，学習支援業	医療，福祉	複合サービス事業	サービス業（他に分類されないもの）
2	100.0	x	100.0	100.0	100.0	100.0	100.0	100.0	100.0	100.0	100.0	100.0	100.0	100.0	100.0	100.0	100.0
3	100.4	x	100.1	101.9	99.8	100.4	102.9	102.9	98.8	102.6	97.5	82.4	103.2	105.6	100.5	99.7	100.6
4	98.8	-	103.0	99.1	101.3	108.0	92.7	105.8	94.7	96.0	95.4	78.9	118.6	93.0	99.2	99.6	96.1
5	100.4	-	109.2	99.9	98.6	107.7	95.6	101.2	98.3	98.0	97.2	85.0	122.0	106.6	101.1	101.5	90.7
6	99.9	x	98.9	98.9	94.9	109.4	90.0	99.8	102.2	103.5	97.9	82.7	117.5	111.5	101.3	101.2	94.5
令和6年																	
1月	98.9	x	114.7	82.1	109.9	137.9	64.5	122.2	90.7	44.2	111.8	78.8	204.0	157.5	111.1	105.0	94.4
2月	106.6	x	167.2	86.5	114.9	136.2	65.1	109.5	89.7	46.5	131.4	81.8	194.0	175.0	113.9	97.5	103.2
3月	111.0	x	173.3	91.7	105.0	192.2	65.7	120.6	96.9	55.8	122.5	93.9	226.0	152.5	113.9	97.5	116.1
4月	109.9	x	139.7	85.9	84.2	130.2	69.8	123.8	107.2	40.7	95.1	93.9	224.0	231.3	119.4	103.8	104.0
5月	108.8	x	115.5	84.0	99.0	119.8	63.0	125.4	104.1	38.4	95.1	97.0	194.0	221.3	147.2	108.8	100.0
6月	105.5	x	154.3	84.6	94.1	112.1	62.1	125.4	108.2	52.3	88.2	87.9	200.0	198.8	113.9	87.5	90.3
7月	94.5	x	65.5	89.1	40.6	124.1	60.1	107.9	119.6	34.9	139.2	66.7	214.0	172.5	113.9	125.0	74.2
8月	83.5	x	57.8	80.8	85.1	99.1	54.7	109.5	119.6	39.5	111.8	90.9	234.0	80.0	108.3	82.5	70.2
9月	94.5	x	82.8	88.5	62.4	115.5	60.9	106.3	107.2	47.7	128.4	72.7	260.0	173.8	108.3	106.3	75.8
10月	100.0	x	94.8	91.7	144.6	147.4	65.4	117.5	122.7	40.7	141.2	81.8	194.0	192.5	105.6	116.3	71.0
11月	100.0	x	93.1	95.5	66.3	131.0	63.0	107.9	120.6	33.7	148.0	93.9	248.0	167.5	116.7	98.8	75.8
12月	96.7	x	90.5	93.6	65.3	125.0	63.9	107.9	114.4	36.0	130.4	84.8	254.0	137.5	116.7	133.8	73.4
令和7年																	
1月	96.7	x	64.7	89.7	74.3	97.4	71.3	109.5	114.4	124.4	140.2	124.2	252.0	160.0	94.4	157.5	80.6

3-2 事業所規模 30人以上

令和2年 = 100

	調査産業計	鉱業，採石，砂利採取業	建設業	製造業	電気・ガス・熱供給・水道業	情報通信業	運輸郵便業	卸売業・小売業	金融業，保険業	不動産業，賃貸業	学術研究，専門・技術サービス業	宿泊業，飲食サービス業	生活関連サービス業，娯楽業	教育，学習支援業	医療，福祉	複合サービス事業	サービス業（他に分類されないもの）
2	100.0	x	100.0	100.0	100.0	100.0	100.0	100.0	100.0	100.0	100.0	100.0	100.0	100.0	100.0	100.0	100.0
3	110.1	x	115.0	113.1	118.0	81.6	112.8	95.1	73.6	70.0	87.7	199.4	49.0	164.4	123.7	76.3	86.5
4	110.7	-	179.2	109.7	123.9	102.8	94.9	95.5	52.9	x	36.9	165.4	121.6	182.2	135.7	79.3	78.1
5	106.3	-	247.0	92.6	87.1	119.4	79.9	78.7	48.0	46.6	69.5	200.3	149.4	255.6	143.5	83.1	67.7
6	98.2	x	150.7	84.3	86.8	101.1	71.9	78.7	69.6	55.9	78.1	146.4	101.9	225.3	158.9	87.3	82.9
令和6年																	
1月	91.8	x	120.4	76.6	84.8	105.3	68.8	90.9	67.4	52.5	82.7	125.0	97.4	211.8	146.9	96.4	72.6
2月	97.9	x	184.3	82.5	104.5	102.7	63.4	77.3	63.0	60.2	88.7	128.1	102.6	213.7	156.3	85.6	87.9
3月	104.1	x	225.0	87.1	115.2	123.3	77.4	75.8	65.2	72.9	82.7	143.8	110.3	194.1	159.4	87.4	95.2
4月	102.1	x	134.3	83.0	64.3	108.0	74.6	80.3	70.4	50.8	78.9	134.4	117.9	303.9	162.5	92.8	91.1
5月	101.0	x	101.9	79.5	85.7	100.7	71.3	78.8	68.9	53.4	70.7	131.3	87.2	266.7	221.9	98.2	79.8
6月	93.8	x	127.8	80.7	83.9	99.3	65.2	80.3	73.3	55.9	72.2	131.3	97.4	221.6	153.1	75.7	80.6
7月	97.9	x	153.7	87.1	59.8	96.0	72.4	72.7	71.1	57.6	63.2	143.8	102.6	239.2	153.1	92.8	81.5
8月	87.6	x	101.9	78.4	89.3	76.7	64.5	80.3	70.4	50.8	64.7	209.4	115.4	139.2	150.0	62.2	75.8
9月	95.9	x	131.5	86.0	84.8	89.3	68.5	74.2	68.1	60.2	79.7	131.3	100.0	235.3	150.0	84.7	83.1
10月	102.1	x	184.3	88.3	101.8	114.0	78.9	77.3	70.4	52.5	85.7	146.9	87.2	256.9	146.9	96.4	79.0
11月	104.1	x	172.2	92.4	81.3	101.3	83.5	77.3	75.6	50.0	83.5	162.5	94.9	225.5	156.3	83.8	83.9
12月	100.0	x	171.3	89.5	85.7	96.7	74.6	78.8	71.1	53.4	85.0	168.8	110.3	196.1	150.0	91.9	83.9
令和7年																	
1月	103.1	x	128.7	88.9	122.3	79.3	84.2	121.2	79.3	48.3	83.5	218.8	105.1	274.5	137.5	121.6	67.7

指数

4 産業別常用雇用指数

2025年1月分

4-1 事業所規模 5人以上

令和2年 = 100

	調査産業計	鉱業，採石，砂利採取業	建設業	製造業	電気・ガス・熱供給・水道業	情報通信業	運輸業，郵便業	卸売業・小売業	金融業，保険業	不動産業，物品賃貸業	学術研究，専門・技術サービス業	宿泊業，飲食サービス業	生活関連サービス業，娯楽業	教育，学習支援業	医療，福祉	複合サービス事業	サービス業（他に分類されないもの）
2	100.0	x	100.0	100.0	100.0	100.0	100.0	100.0	100.0	100.0	100.0	100.0	100.0	100.0	100.0	100.0	100.0
3	99.8	x	103.3	95.1	102.2	98.8	99.4	98.0	99.8	108.0	110.8	98.5	93.7	97.1	102.3	103.4	106.6
4	99.4	-	108.4	94.1	90.3	96.6	101.1	96.3	97.9	119.2	103.5	89.1	86.5	96.4	106.1	98.0	109.6
5	100.2	-	115.4	96.0	81.3	98.6	98.7	94.7	96.1	103.8	119.7	89.8	87.9	96.5	106.1	93.8	116.7
6	101.4	x	118.5	97.0	83.3	82.1	97.5	94.7	94.2	106.4	119.7	95.5	89.8	97.9	107.4	90.1	116.7
令和6年																	
1月	100.8	x	114.5	97.8	82.4	95.2	98.7	94.5	95.2	105.0	117.5	97.8	88.1	97.1	106.0	93.3	111.4
2月	100.8	x	114.2	97.4	82.1	95.5	98.1	94.1	95.4	104.3	118.2	96.9	88.2	97.3	106.1	94.2	113.7
3月	100.4	x	115.3	97.3	84.1	95.0	97.0	93.8	94.7	101.5	117.6	96.2	87.1	93.3	106.7	93.6	114.3
4月	101.0	x	120.4	98.2	84.9	96.3	96.3	94.1	93.5	105.2	120.6	91.8	87.6	96.0	107.4	92.5	114.3
5月	101.3	x	119.8	97.8	83.1	96.7	97.0	94.1	93.9	106.1	121.6	91.5	90.9	97.1	107.7	89.8	115.3
6月	100.8	x	118.9	97.4	83.3	96.5	98.0	93.1	95.3	106.1	119.5	92.6	90.3	98.7	107.0	89.8	112.6
7月	101.4	x	118.6	96.6	83.1	69.0	98.3	94.2	95.0	106.4	120.0	96.3	91.7	99.3	108.0	88.8	115.4
8月	101.9	x	120.9	96.9	84.4	68.8	98.8	94.6	94.1	106.3	118.8	100.1	91.6	99.2	108.6	88.6	115.3
9月	101.4	x	120.7	96.7	84.5	67.9	98.7	95.0	94.0	105.8	117.7	96.3	91.2	98.0	108.0	88.5	114.8
10月	102.2	x	120.6	96.6	82.7	67.9	97.0	96.1	93.1	106.0	120.6	95.0	90.7	99.4	107.9	87.6	124.9
11月	102.5	x	120.1	96.5	82.6	68.1	95.7	96.3	93.4	112.2	120.6	95.8	90.0	99.3	108.0	87.7	127.9
12月	101.9	x	117.9	95.9	82.4	67.9	96.1	96.6	92.8	111.9	124.2	95.7	90.7	99.7	107.8	87.4	121.4
令和7年																	
1月	101.0	x	118.8	92.6	80.6	95.5	96.0	95.9	91.5	112.3	123.0	94.7	90.8	99.6	107.5	64.4	119.1

4-2 事業所規模 30人以上

令和2年 = 100

	調査産業計	鉱業，採石，砂利採取業	建設業	製造業	電気・ガス・熱供給・水道業	情報通信業	運輸業，郵便業	卸売業・小売業	金融業，保険業	不動産業，物品賃貸業	学術研究，専門・技術サービス業	宿泊業，飲食サービス業	生活関連サービス業，娯楽業	教育，学習支援業	医療，福祉	複合サービス事業	サービス業（他に分類されないもの）
2	100.0	x	100.0	100.0	100.0	100.0	100.0	100.0	100.0	100.0	100.0	100.0	100.0	100.0	100.0	100.0	100.0
3	99.3	x	105.1	96.5	95.5	96.6	100.1	101.6	96.5	95.1	98.5	92.7	94.7	97.5	100.0	106.9	104.4
4	99.3	-	106.0	100.5	76.0	91.6	102.4	101.2	95.7	x	84.8	76.0	85.1	97.1	101.1	98.3	107.6
5	100.5	-	116.9	102.8	60.6	93.5	98.5	101.9	93.2	129.9	129.9	76.2	82.4	95.6	100.6	93.6	114.1
6	101.3	x	119.6	102.1	61.4	93.8	96.6	103.7	91.6	132.8	132.6	92.6	83.0	97.1	100.8	92.3	111.8
令和6年																	
1月	100.7	x	114.9	102.7	61.4	92.9	99.0	103.3	91.8	137.1	128.8	95.2	82.0	96.5	100.1	92.8	106.4
2月	100.3	x	114.7	102.2	61.0	93.4	96.8	103.0	92.3	134.6	128.6	84.9	81.5	97.0	99.8	94.1	109.9
3月	99.3	x	112.6	101.8	59.0	92.6	95.5	102.8	91.6	127.2	128.8	85.1	81.8	90.2	99.6	93.2	108.5
4月	100.4	x	121.1	102.9	60.2	94.4	94.1	102.5	91.0	129.3	134.4	84.2	81.5	93.2	101.0	92.6	109.2
5月	100.7	x	121.0	102.5	62.7	95.0	95.1	103.9	90.7	132.6	133.8	82.6	81.9	96.2	101.0	92.6	109.5
6月	100.9	x	121.1	102.4	62.8	94.7	96.1	103.1	91.6	132.4	134.4	85.8	82.2	98.5	101.1	92.7	108.2
7月	102.1	x	120.2	102.6	62.4	94.9	96.7	103.8	91.7	133.6	134.2	98.1	84.1	99.3	102.2	92.1	109.8
8月	102.1	x	120.2	102.0	61.7	94.5	97.5	103.5	91.8	133.2	133.4	99.0	83.8	99.1	102.2	91.9	109.6
9月	101.5	x	122.8	101.9	61.8	93.4	97.3	103.5	91.6	131.7	132.0	98.5	83.7	97.3	101.0	91.6	109.0
10月	102.8	x	122.2	101.6	61.9	93.4	97.3	103.4	91.9	132.1	132.9	98.3	84.4	99.5	100.7	91.4	122.2
11月	103.2	x	121.9	101.4	61.7	93.5	96.8	105.1	92.0	135.6	134.5	99.0	84.3	99.1	100.6	91.5	124.7
12月	102.2	x	121.9	100.7	61.3	93.3	97.4	106.1	91.2	134.5	134.9	100.7	84.3	99.6	100.2	91.1	115.2
令和7年																	
1月	99.5	x	120.7	93.0	61.5	93.3	96.8	105.6	90.7	136.2	135.4	99.2	84.4	99.5	99.6	57.8	111.6

第1表-1 産業、性別常用労働者の1人平均月間現金給与額

2025年1月分

(事業所規模 5人以上)

(単位：円)

	産業	現金給与総額			きまって支給する給与			所定内 給与	所定外 給与	特別に支払われた給与		
		計	男子	女子	計	男子	女子			計	男子	女子
T L	調査産業計	260,070	321,859	201,369	253,622	313,556	196,682	239,038	14,584	6,448	8,303	4,687
C	鉱業，採石業，砂利採取業	x	x	x	x	x	x	x	x	x	x	x
D	建設業	292,637	313,154	215,623	286,555	310,094	198,197	271,859	14,696	6,082	3,060	17,426
E	製造業	305,849	356,945	199,122	303,918	354,481	198,303	273,314	30,604	1,931	2,464	819
F	電気・ガス・熱供給・水道業	505,866	517,316	426,620	405,931	425,901	267,723	375,277	30,654	99,935	91,415	158,897
G	情報通信業	409,272	455,961	292,872	402,836	448,520	288,941	383,975	18,861	6,436	7,441	3,931
H	運輸業，郵便業	286,839	308,557	197,104	286,490	308,123	197,104	263,500	22,990	349	434	0
I	卸売業，小売業	230,592	301,626	177,312	216,904	278,367	170,803	204,176	12,728	13,688	23,259	6,509
J	金融業，保険業	451,950	586,028	345,600	360,325	453,904	286,099	339,190	21,135	91,625	132,124	59,501
K	不動産業，物品賃貸業	307,321	317,214	289,535	307,067	317,056	289,109	305,118	1,949	254	158	426
L	学術研究，専門・技術サービス業	314,190	350,109	222,336	314,144	350,045	222,336	290,678	23,466	46	64	0
M	宿泊業，飲食サービス業	109,941	153,813	89,171	109,392	152,954	88,769	103,396	5,996	549	859	402
N	生活関連サービス業，娯楽業	177,485	242,552	123,534	172,296	234,304	120,881	157,341	14,955	5,189	8,248	2,653
O	教育，学習支援業	318,634	351,070	282,601	318,634	351,070	282,601	314,259	4,375	0	0	0
P	医療，福祉	257,092	340,673	227,577	255,465	339,976	225,621	246,481	8,984	1,627	697	1,956
Q	複合サービス事業	343,237	368,815	261,273	342,841	368,447	260,788	315,251	27,590	396	368	485
R	サービス業(他に分類されないもの)	219,962	259,712	169,942	217,009	258,948	164,233	200,651	16,358	2,953	764	5,709
E 09,10	食料品・たばこ	263,417	350,401	171,895	263,417	350,401	171,895	228,086	35,331	0	0	0
E 11	繊維工業	140,571	185,780	129,873	137,569	181,390	127,200	133,227	4,342	3,002	4,390	2,673
E 12	木材・木製品	x	x	x	x	x	x	x	x	x	x	x
E 13	家具・装備品	x	x	x	x	x	x	x	x	x	x	x
E 14	パルプ・紙	320,040	333,566	189,601	294,863	305,891	188,517	255,961	38,902	25,177	27,675	1,084
E 15	印刷・同関連業	256,253	323,626	181,971	255,140	322,179	181,226	226,771	28,369	1,113	1,447	745
E 16,17	化学、石油・石炭	312,167	384,318	223,941	311,792	384,318	223,107	289,830	21,962	375	0	834
E 18	プラスチック製品	291,978	314,995	202,460	291,978	314,995	202,460	263,399	28,579	0	0	0
E 19	ゴム製品	338,271	358,993	258,246	338,271	358,993	258,246	308,662	29,609	0	0	0
E 21	窯業・土石製品	238,978	251,274	146,216	238,978	251,274	146,216	227,565	11,413	0	0	0
E 22	鉄鋼工業	-	-	-	-	-	-	-	-	-	-	-
E 23	非鉄金属製造業	-	-	-	-	-	-	-	-	-	-	-
E 24	金属製品製造業	285,672	308,609	212,074	285,672	308,609	212,074	263,741	21,931	0	0	0
E 25	はん用機械器具	-	-	-	-	-	-	-	-	-	-	-
E 26	生産用機械器具	450,801	483,490	295,104	450,258	483,070	293,976	402,669	47,589	543	420	1,128
E 27	業務用機械器具	-	-	-	-	-	-	-	-	-	-	-
E 28	電子・デバイス	345,384	383,983	239,151	337,655	374,554	236,099	308,522	29,133	7,729	9,429	3,052
E 29	電気機械器具	327,937	360,863	254,765	327,708	360,590	254,636	300,915	26,793	229	273	129
E 30	情報通信機械器具	x	x	x	x	x	x	x	x	x	x	x
E 31	輸送用機械器具	329,690	346,604	232,046	329,085	345,927	231,860	290,923	38,162	605	677	186
E 32,20	その他の製造業	-	-	-	-	-	-	-	-	-	-	-
E S 1	E 一括分 1	267,880	322,140	191,192	267,186	321,488	190,438	244,034	23,152	694	652	754
I - 1	卸売業	271,054	331,089	193,569	260,468	314,566	190,647	245,977	14,491	10,586	16,523	2,922
I - 2	小売業	217,979	288,237	173,706	203,323	261,917	166,401	191,144	12,179	14,656	26,320	7,305
M 75	宿泊業	166,827	246,966	113,659	164,777	244,037	112,192	151,040	13,737	2,050	2,929	1,467
M S	M 一括分	94,608	120,479	83,499	94,464	120,361	83,344	90,555	3,909	144	118	155
P 83	医療業	313,845	444,271	266,125	311,063	443,292	262,684	294,908	16,155	2,782	979	3,441
P S	P 一括分	202,638	235,995	191,258	202,119	235,583	190,702	200,015	2,104	519	412	556
R 91	職業紹介・派遣業	211,899	230,015	191,281	211,383	229,452	190,818	193,323	18,060	516	563	463
R 92	その他の事業サービス	184,269	217,859	155,700	178,561	216,385	146,391	170,481	8,080	5,708	1,474	9,309
R S	R 一括分	321,807	346,912	189,767	321,807	346,912	189,767	287,556	34,251	0	0	0
T K 1	特掲産業 1	x	x	x	x	x	x	x	x	x	x	x
T K 2	特掲産業 2	320,197	345,771	225,191	320,138	345,697	225,191	295,354	24,784	59	74	0
T K 3	特掲産業 3	152,952	192,944	118,293	144,080	179,214	113,631	138,842	5,238	8,872	13,730	4,662
T K 4	特掲産業 4	336,196	350,099	109,685	336,196	350,099	109,685	300,030	36,166	0	0	0

第1表-2 産業、性別常用労働者の1人平均月間現金給与額

2025年1月分

(事業所規模 30人以上)

(単位：円)

	産業	現金給与総額			きまって支給する給与			所定内 給与	所定外 給与	特別に支払われた給与		
		計	男子	女子	計	男子	女子			計	男子	女子
T L	調査産業計	278,713	343,828	216,030	274,264	337,195	213,683	255,963	18,301	4,449	6,633	2,347
C	鉱業，採石業，砂利採取業	x	x	x	x	x	x	x	x	x	x	x
D	建設業	333,640	371,401	215,206	333,475	371,183	215,206	301,194	32,281	165	218	0
E	製造業	325,962	372,226	216,983	323,695	369,443	215,930	289,165	34,530	2,267	2,783	1,053
F	電気・ガス・熱供給・水道業	468,351	483,957	271,653	468,351	483,957	271,653	407,616	60,735	0	0	0
G	情報通信業	404,907	446,732	290,190	396,277	436,727	285,332	377,523	18,754	8,630	10,005	4,858
H	運輸業，郵便業	273,045	302,395	179,271	272,474	301,645	179,271	244,507	27,967	571	750	0
I	卸売業，小売業	218,857	310,259	168,493	209,223	288,864	165,340	197,208	12,015	9,634	21,395	3,153
J	金融業，保険業	510,461	654,188	381,238	404,061	488,048	328,550	381,266	22,795	106,400	166,140	52,688
K	不動産業，物品賃貸業	251,627	276,005	204,173	250,803	275,505	202,717	244,480	6,323	824	500	1,456
L	学術研究，専門・技術サービス業	303,546	355,960	208,314	303,546	355,960	208,314	284,809	18,737	0	0	0
M	宿泊業，飲食サービス業	124,308	157,748	103,554	123,905	157,419	103,104	114,827	9,078	403	329	450
N	生活関連サービス業，娯楽業	199,461	256,752	149,518	186,250	236,314	142,606	177,902	8,348	13,211	20,438	6,912
O	教育，学習支援業	321,049	363,360	269,264	321,049	363,360	269,264	314,423	6,626	0	0	0
P	医療，福祉	293,237	392,162	253,402	292,475	391,523	252,590	280,426	12,049	762	639	812
Q	複合サービス事業	337,728	368,496	253,628	337,438	368,116	253,584	308,526	28,912	290	380	44
R	サービス業(他に分類されないもの)	196,192	229,201	164,042	195,132	228,624	162,512	178,555	16,577	1,060	577	1,530
E 09,10	食料品・たばこ	288,238	366,509	187,949	288,238	366,509	187,949	246,647	41,591	0	0	0
E 11	繊維工業	186,318	273,889	168,023	181,496	266,081	163,825	174,521	6,975	4,822	7,808	4,198
E 12	木材・木製品	x	x	x	x	x	x	x	x	x	x	x
E 13	家具・装備品	x	x	x	x	x	x	x	x	x	x	x
E 14	パルプ・紙	331,019	348,229	189,601	301,945	315,749	188,517	264,245	37,700	29,074	32,480	1,084
E 15	印刷・同関連業	218,266	255,829	173,865	217,899	255,647	173,279	181,853	36,046	367	182	586
E 16,17	化学、石油・石炭	304,308	379,114	224,652	303,879	379,114	223,766	287,847	16,032	429	0	886
E 18	プラスチック製品	311,088	327,477	226,864	311,088	327,477	226,864	277,446	33,642	0	0	0
E 19	ゴム製品	338,271	358,993	258,246	338,271	358,993	258,246	308,662	29,609	0	0	0
E 21	窯業・土石製品業	x	x	x	x	x	x	x	x	x	x	x
E 22	鉄鋼業	-	-	-	-	-	-	-	-	-	-	-
E 23	非鉄金属製造業	-	-	-	-	-	-	-	-	-	-	-
E 24	金属製品製造業	302,481	322,601	230,176	302,481	322,601	230,176	279,507	22,974	0	0	0
E 25	はん用機械器具	-	-	-	-	-	-	-	-	-	-	-
E 26	生産用機械器具	490,992	534,864	303,303	490,294	534,313	301,974	430,109	60,185	698	551	1,329
E 27	業務用機械器具	-	-	-	-	-	-	-	-	-	-	-
E 28	電子・デバイス	352,153	386,001	248,727	344,099	376,436	245,290	313,744	30,355	8,054	9,565	3,437
E 29	電気機械器具	334,984	370,847	258,671	334,723	370,531	258,528	306,861	27,862	261	316	143
E 30	情報通信機械器具	x	x	x	x	x	x	x	x	x	x	x
E 31	輸送用機械器具	338,543	356,803	235,167	338,381	356,612	235,166	299,342	39,039	162	191	1
E 32,20	その他の製造業	-	-	-	-	-	-	-	-	-	-	-
E S 1	E 一括分 1	301,753	334,516	211,670	300,717	333,739	209,921	269,817	30,900	1,036	777	1,749
I - 1	卸売業	291,942	356,104	218,233	291,319	354,961	218,207	274,330	16,989	623	1,143	26
I - 2	小売業	194,505	282,623	157,546	181,869	249,019	153,704	171,511	10,358	12,636	33,604	3,842
M 75	宿泊業	212,289	291,089	150,153	211,915	290,665	149,818	195,371	16,544	374	424	335
M S	M 一括分	90,111	94,354	87,719	89,696	94,071	87,230	83,520	6,176	415	283	489
P 83	医療業	335,103	474,885	278,459	334,109	473,850	277,482	316,579	17,530	994	1,035	977
P S	P 一括分	226,512	258,772	213,652	226,119	258,772	213,102	222,807	3,312	393	0	550
R 91	職業紹介・派遣業	208,694	226,937	188,292	208,145	226,333	187,804	188,914	19,231	549	604	488
R 92	その他の事業サービス	159,861	179,397	147,019	158,207	178,643	144,772	148,864	9,343	1,654	754	2,247
R S	R 一括分	x	x	x	x	x	x	x	x	x	x	x
T K 1	特掲産業 1	x	x	x	x	x	x	x	x	x	x	x
T K 2	特掲産業 2	315,100	351,511	202,122	315,100	351,511	202,122	295,542	19,558	0	0	0
T K 3	特掲産業 3	206,456	261,116	155,247	183,841	227,523	142,916	176,430	7,411	22,615	33,593	12,331
T K 4	特掲産業 4	-	-	-	-	-	-	-	-	-	-	-

第2表-1 産業、性別常用労働者の1人平均月間出勤日数及び実労働時間数

2025年1月分

(事業所規模 5人以上)

(単位: 日・時間)

	産業	出勤日数			総実労働時間			所定内労働時間			所定外労働時間		
		計	男子	女子	計	男子	女子	計	男子	女子	計	男子	女子
T L	調査産業計	17.6	18.3	16.9	135.3	149.0	122.2	126.5	136.4	117.0	8.8	12.6	5.2
C	鉱業, 採石業, 砂利採取業	x	x	x	x	x	x	x	x	x	x	x	x
D	建設業	18.8	18.9	18.5	149.5	151.3	142.6	142.0	142.8	139.0	7.5	8.5	3.6
E	製造業	18.1	18.5	17.4	151.2	159.1	134.6	137.2	142.6	125.9	14.0	16.5	8.7
F	電気・ガス・熱供給・水道業	17.1	17.0	18.1	134.7	135.6	129.0	127.2	127.2	127.2	7.5	8.4	1.8
G	情報通信業	18.3	18.6	17.4	153.8	159.5	139.7	142.5	147.4	130.4	11.3	12.1	9.3
H	運輸業, 郵便業	18.7	18.9	17.9	165.3	172.7	134.4	141.2	145.3	124.1	24.1	27.4	10.3
I	卸売業, 小売業	17.7	18.3	17.2	128.0	141.4	118.0	121.1	131.9	113.0	6.9	9.5	5.0
J	金融業, 保険業	18.1	18.8	17.6	147.1	159.1	137.6	136.0	144.7	129.1	11.1	14.4	8.5
K	不動産業, 物品賃貸業	18.7	19.0	18.2	157.0	157.8	155.7	146.3	148.3	142.8	10.7	9.5	12.9
L	学術研究, 専門・技術サービス業	17.3	17.1	17.8	148.2	153.1	135.8	133.9	136.5	127.2	14.3	16.6	8.6
M	宿泊業, 飲食サービス業	14.0	16.9	12.6	87.8	113.1	75.8	83.7	106.3	73.0	4.1	6.8	2.8
N	生活関連サービス業, 娯楽業	16.9	18.6	15.4	121.8	149.0	99.2	109.2	129.1	92.7	12.6	19.9	6.5
O	教育, 学習支援業	17.2	17.9	16.5	135.8	144.8	126.0	123.0	130.9	114.3	12.8	13.9	11.7
P	医療, 福祉	17.9	18.5	17.7	133.9	141.4	131.2	130.5	137.8	127.9	3.4	3.6	3.3
Q	複合サービス事業	18.0	18.2	17.5	149.8	154.0	136.3	137.2	139.1	131.1	12.6	14.9	5.2
R	サービス業(他に分類されないもの)	17.5	18.1	16.7	134.9	146.7	119.9	124.9	132.6	115.1	10.0	14.1	4.8
E 09, 10	食料品・たばこ	18.9	19.8	17.9	153.8	166.8	140.1	138.8	149.4	127.7	15.0	17.4	12.4
E 11	繊維工業	16.8	16.8	16.8	107.2	110.4	106.4	104.1	105.7	103.7	3.1	4.7	2.7
E 12	木材・木製品	x	x	x	x	x	x	x	x	x	x	x	x
E 13	家具・装備品	x	x	x	x	x	x	x	x	x	x	x	x
E 14	パルプ・紙	19.6	19.7	18.7	168.5	170.5	150.4	152.3	153.0	146.3	16.2	17.5	4.1
E 15	印刷・同関連業	17.4	18.2	16.6	150.1	167.4	130.9	131.0	142.5	118.2	19.1	24.9	12.7
E 16, 17	化学、石油・石炭	17.6	18.1	17.0	143.4	152.8	131.9	135.0	140.3	128.4	8.4	12.5	3.5
E 18	プラスチック製品	18.2	18.5	17.1	148.7	153.1	131.6	137.0	140.1	125.0	11.7	13.0	6.6
E 19	ゴム製品	17.9	17.9	18.0	148.1	147.2	151.3	137.0	135.2	143.8	11.1	12.0	7.5
E 21	窯業・土石製品	15.3	15.8	11.5	122.3	126.1	93.7	117.3	120.5	92.9	5.0	5.6	0.8
E 22	鉄鋼業	-	-	-	-	-	-	-	-	-	-	-	-
E 23	非鉄金属製造業	-	-	-	-	-	-	-	-	-	-	-	-
E 24	金属製品製造業	18.1	18.3	17.8	151.1	153.8	142.5	140.9	142.9	134.6	10.2	10.9	7.9
E 25	はん用機械器具	-	-	-	-	-	-	-	-	-	-	-	-
E 26	生産用機械器具	17.6	17.7	17.1	148.9	152.0	134.3	133.3	134.6	127.0	15.6	17.4	7.3
E 27	業務用機械器具	-	-	-	-	-	-	-	-	-	-	-	-
E 28	電子・デバイス	17.0	17.0	17.3	147.1	151.4	135.5	132.3	134.0	127.6	14.8	17.4	7.9
E 29	電気機械器具	17.3	17.7	16.5	145.3	151.2	132.4	133.3	137.5	124.0	12.0	13.7	8.4
E 30	情報通信機械器具	x	x	x	x	x	x	x	x	x	x	x	x
E 31	輸送用機械器具	19.4	19.5	18.4	173.2	176.6	153.6	152.1	153.9	141.8	21.1	22.7	11.8
E 32, 20	その他の製造業	-	-	-	-	-	-	-	-	-	-	-	-
E S 1	E 一括分 1	18.6	19.7	17.0	152.2	171.8	124.3	140.2	154.3	120.2	12.0	17.5	4.1
I - 1	卸売業	17.9	18.1	17.8	136.8	144.6	126.8	129.9	135.9	122.2	6.9	8.7	4.6
I - 2	小売業	17.6	18.4	17.1	125.3	139.9	116.1	118.4	130.0	111.0	6.9	9.9	5.1
M 75	宿泊業	17.5	20.9	15.3	124.3	165.4	96.9	118.0	154.8	93.5	6.3	10.6	3.4
M S	M 一括分	13.0	15.5	11.9	77.9	94.4	70.9	74.4	89.0	68.2	3.5	5.4	2.7
P 83	医療業	17.6	17.7	17.5	134.7	137.7	133.5	129.4	132.1	128.3	5.3	5.6	5.2
P S	P 一括分	18.3	19.4	17.9	133.1	145.0	129.0	131.5	143.5	127.4	1.6	1.5	1.6
R 91	職業紹介・派遣業	17.3	17.5	17.1	137.1	141.6	132.1	127.8	129.8	125.6	9.3	11.8	6.5
R 92	その他の事業サービス	16.9	17.5	16.4	122.7	133.6	113.4	116.4	125.0	109.1	6.3	8.6	4.3
R S	R 一括分	19.1	19.4	17.6	161.4	169.7	117.9	141.2	145.9	116.6	20.2	23.8	1.3
T K 1	特掲産業 1	x	x	x	x	x	x	x	x	x	x	x	x
T K 2	特掲産業 2	17.0	16.9	17.4	149.0	153.1	134.1	134.2	136.5	125.6	14.8	16.6	8.5
T K 3	特掲産業 3	15.6	17.0	14.5	104.3	118.8	91.8	95.7	109.2	84.0	8.6	9.6	7.8
T K 4	特掲産業 4	19.9	20.1	15.7	177.9	182.5	103.6	150.5	153.4	103.6	27.4	29.1	0.0

第2表-2 産業、性別常用労働者の1人平均月間出勤日数及び実労働時間数

2025年1月分

(事業所規模 30人以上)

(単位: 日・時間)

	産業	出勤日数			総実労働時間			所定内労働時間			所定外労働時間		
		計	男子	女子	計	男子	女子	計	男子	女子	計	男子	女子
T L	調査産業計	17.6	18.1	17.1	138.8	150.5	127.4	128.8	136.6	121.2	10.0	13.9	6.2
C	鉱業, 採石業, 砂利採取業	x	x	x	x	x	x	x	x	x	x	x	x
D	建設業	18.5	18.5	18.6	160.5	163.2	152.0	146.6	146.1	148.1	13.9	17.1	3.9
E	製造業	18.3	18.6	17.8	155.8	161.3	143.0	140.6	143.9	132.9	15.2	17.4	10.1
F	電気・ガス・熱供給・水道業	17.0	17.0	17.0	138.8	140.4	119.1	125.1	125.9	115.1	13.7	14.5	4.0
G	情報通信業	18.4	18.6	17.7	154.1	157.9	143.6	142.2	145.6	133.0	11.9	12.3	10.6
H	運輸業, 郵便業	18.9	19.5	17.2	165.4	176.9	128.4	141.9	150.0	115.8	23.5	26.9	12.6
I	卸売業, 小売業	17.0	17.5	16.7	125.3	144.1	115.0	117.3	131.5	109.6	8.0	12.6	5.4
J	金融業, 保険業	18.5	18.8	18.2	150.1	156.0	144.8	139.4	143.6	135.6	10.7	12.4	9.2
K	不動産業, 物品賃貸業	18.0	18.5	17.1	140.3	144.0	133.1	134.6	138.5	127.2	5.7	5.5	5.9
L	学術研究, 専門・技術サービス業	18.2	18.4	17.8	147.0	151.9	138.1	135.9	140.0	128.5	11.1	11.9	9.6
M	宿泊業, 飲食サービス業	14.3	14.9	13.9	94.6	107.9	86.3	87.6	96.8	81.9	7.0	11.1	4.4
N	生活関連サービス業, 娯楽業	18.2	19.8	16.7	126.4	145.3	110.0	122.3	139.6	107.2	4.1	5.7	2.8
O	教育, 学習支援業	16.6	17.5	15.5	130.1	139.9	118.3	116.1	124.8	105.5	14.0	15.1	12.8
P	医療, 福祉	17.9	18.0	17.8	137.8	141.8	136.1	133.4	137.1	131.9	4.4	4.7	4.2
Q	複合サービス事業	18.2	18.5	17.3	151.6	158.0	133.9	138.1	141.7	128.1	13.5	16.3	5.8
R	サービス業(他に分類されないもの)	17.1	17.6	16.7	130.2	139.3	121.5	121.8	128.0	115.8	8.4	11.3	5.7
E09,10	食料品・たばこ	19.4	19.8	18.8	161.9	169.0	152.8	144.9	150.6	137.5	17.0	18.4	15.3
E11	繊維工業	18.0	18.3	18.0	138.1	149.5	135.7	133.1	141.1	131.4	5.0	8.4	4.3
E12	木材・木製品	x	x	x	x	x	x	x	x	x	x	x	x
E13	家具・装備品	x	x	x	x	x	x	x	x	x	x	x	x
E14	パルプ・紙	19.3	19.4	18.7	164.5	166.3	150.4	151.1	151.7	146.3	13.4	14.6	4.1
E15	印刷・同関連業	16.9	17.4	16.2	139.4	149.0	128.1	127.1	134.7	118.2	12.3	14.3	9.9
E16,17	化学、石油・石炭	17.4	17.9	16.9	138.6	146.0	130.7	132.4	137.5	127.0	6.2	8.5	3.7
E18	プラスチック製品	18.1	18.4	16.7	150.1	152.9	135.4	136.3	138.3	125.8	13.8	14.6	9.6
E19	ゴム製品	17.9	17.9	18.0	148.1	147.2	151.3	137.0	135.2	143.8	11.1	12.0	7.5
E21	窯業・土石製品	x	x	x	x	x	x	x	x	x	x	x	x
E22	鉄鋼業	-	-	-	-	-	-	-	-	-	-	-	-
E23	非鉄金属製造業	-	-	-	-	-	-	-	-	-	-	-	-
E24	金属製品製造業	18.5	18.8	17.5	155.1	158.6	142.8	145.4	147.8	136.8	9.7	10.8	6.0
E25	はん用機械器具	-	-	-	-	-	-	-	-	-	-	-	-
E26	生産用機械器具	17.4	17.4	17.0	150.3	154.1	134.1	130.8	132.0	125.6	19.5	22.1	8.5
E27	業務用機械器具	-	-	-	-	-	-	-	-	-	-	-	-
E28	電子・デバイス	16.8	16.9	16.6	147.4	151.2	135.6	131.9	133.6	126.7	15.5	17.6	8.9
E29	電気機械器具	17.6	18.0	16.5	146.8	153.0	133.6	135.3	140.3	124.6	11.5	12.7	9.0
E30	情報通信機械器具	x	x	x	x	x	x	x	x	x	x	x	x
E31	輸送用機械器具	19.4	19.5	18.7	174.4	177.7	155.8	152.5	154.1	143.5	21.9	23.6	12.3
E32,20	その他の製造業	-	-	-	-	-	-	-	-	-	-	-	-
E S 1	E 一括分 1	19.5	20.1	18.1	168.5	177.7	143.0	152.5	158.6	135.5	16.0	19.1	7.5
I - 1	卸売業	16.5	16.8	16.1	138.6	144.9	131.3	128.5	132.9	123.4	10.1	12.0	7.9
I - 2	小売業	17.1	18.0	16.8	120.9	143.5	111.4	113.6	130.6	106.5	7.3	12.9	4.9
M75	宿泊業	18.9	20.8	17.5	146.7	177.6	122.3	134.1	158.4	115.0	12.6	19.2	7.3
M S	M 一括分	12.5	12.1	12.7	74.3	74.8	74.0	69.5	67.5	70.6	4.8	7.3	3.4
P83	医療業	17.4	17.4	17.4	134.8	137.2	133.9	129.5	131.2	128.9	5.3	6.0	5.0
P S	P 一括分	18.6	19.0	18.4	142.3	149.3	139.6	139.5	146.7	136.7	2.8	2.6	2.9
R91	職業紹介・派遣業	17.3	17.5	17.1	137.6	142.8	131.7	127.7	130.1	124.9	9.9	12.7	6.8
R92	その他の事業サービス	16.8	17.5	16.4	120.5	129.8	114.4	114.4	121.8	109.5	6.1	8.0	4.9
R S	R 一括分	x	x	x	x	x	x	x	x	x	x	x	x
T K 1	特掲産業 1	x	x	x	x	x	x	x	x	x	x	x	x
T K 2	特掲産業 2	18.1	18.5	16.8	144.7	150.3	127.4	135.8	140.8	120.2	8.9	9.5	7.2
T K 3	特掲産業 3	18.2	19.8	16.7	120.9	138.4	104.5	118.6	135.2	103.1	2.3	3.2	1.4
T K 4	特掲産業 4	-	-	-	-	-	-	-	-	-	-	-	-

第3表-1 産業、性別常用労働者数及びパートタイム労働者比率

2025年1月分

(事業所規模 5人以上)

	産業	前月末常用労働者数			本月中増加労働者数			本月中減少労働者数		
		計	男子	女子	計	男子	女子	計	男子	女子
T L	調査産業計	591,266	287,491	303,775	5,711	2,970	2,741	8,724	3,302	5,422
C	鉱業, 採石業, 砂利採取業	x	x	x	x	x	x	x	x	x
D	建設業	37,615	29,572	8,043	736	674	62	454	191	263
E	製造業	77,016	52,077	24,939	645	457	188	742	513	229
F	電気・ガス・熱供給・水道業	2,170	1,899	271	4	4	0	51	51	0
G	情報通信業	6,802	4,855	1,947	0	0	0	2	2	0
H	運輸業, 郵便業	26,468	21,307	5,161	189	189	0	241	224	17
I	卸売業, 小売業	106,957	45,823	61,134	763	259	504	1,644	600	1,044
J	金融業, 保険業	13,180	5,849	7,331	12	4	8	204	127	77
K	不動産業, 物品賃貸業	6,080	3,906	2,174	40	22	18	15	4	11
L	学術研究, 専門・技術サービス業	11,718	8,443	3,275	36	14	22	147	132	15
M	宿泊業, 飲食サービス業	42,331	13,557	28,774	829	247	582	1,288	306	982
N	生活関連サービス業, 娯楽業	16,087	7,350	8,737	209	62	147	201	174	27
O	教育, 学習支援業	42,113	22,118	19,995	245	218	27	259	136	123
P	医療, 福祉	144,925	37,728	107,197	1,214	408	806	1,651	333	1,318
Q	複合サービス事業	4,995	3,808	1,187	15	11	4	11	10	1
R	サービス業(他に分類されないもの)	52,770	29,163	23,607	774	401	373	1,813	498	1,315
E 09, 10	食料品・たばこ	17,172	8,802	8,370	322	193	129	249	151	98
E 11	繊維工業	2,863	549	2,314	12	2	10	31	8	23
E 12	木材・木製品	x	x	x	x	x	x	x	x	x
E 13	家具・装備品	x	x	x	x	x	x	x	x	x
E 14	パルプ・紙	1,521	1,378	143	5	5	0	3	3	0
E 15	印刷・同関連業	2,227	1,167	1,060	7	7	0	12	8	4
E 16, 17	化学、石油・石炭	4,465	2,450	2,015	27	17	10	28	5	23
E 18	プラスチック製品	4,538	3,609	929	12	12	0	4	4	0
E 19	ゴム製品	1,778	1,413	365	4	3	1	6	6	0
E 21	窯業・土石製品	1,759	1,555	204	0	0	0	32	32	0
E 22	鉄鋼業	-	-	-	-	-	-	-	-	-
E 23	非鉄金属製造業	-	-	-	-	-	-	-	-	-
E 24	金属製品製造業	6,023	4,586	1,437	13	12	1	39	20	19
E 25	はん用機械器具	-	-	-	-	-	-	-	-	-
E 26	生産用機械器具	6,439	5,321	1,118	91	87	4	83	79	4
E 27	業務用機械器具	-	-	-	-	-	-	-	-	-
E 28	電子・デバイス	11,108	8,145	2,963	19	14	5	134	93	41
E 29	電気機械器具	3,791	2,620	1,171	6	6	0	48	46	2
E 30	情報通信機械器具	x	x	x	x	x	x	x	x	x
E 31	輸送用機械器具	9,393	8,006	1,387	110	93	17	61	51	10
E 32, 20	その他の製造業	-	-	-	-	-	-	-	-	-
E S 1	E 一括分 1	3,047	1,786	1,261	12	6	6	5	5	0
I - 1	卸売業	25,458	14,386	11,072	229	3	226	515	248	267
I - 2	小売業	81,499	31,437	50,062	534	256	278	1,129	352	777
M 75	宿泊業	8,750	3,545	5,205	521	126	395	144	86	58
M S	M 一括分	33,581	10,012	23,569	308	121	187	1,144	220	924
P 83	医療業	70,806	18,908	51,898	651	249	402	546	104	442
P S	P 一括分	74,119	18,820	55,299	563	159	404	1,105	229	876
R 91	職業紹介・派遣業	16,425	8,749	7,676	441	179	262	397	167	230
R 92	その他の事業サービス	26,131	11,812	14,319	249	191	58	1,416	331	1,085
R S	R 一括分	10,214	8,602	1,612	84	31	53	0	0	0
T K 1	特掲産業 1	x	x	x	x	x	x	x	x	x
T K 2	特掲産業 2	9,324	7,361	1,963	9	5	4	133	132	1
T K 3	特掲産業 3	7,585	3,555	4,030	28	28	0	179	165	14
T K 4	特掲産業 4	2,248	2,118	130	0	0	0	0	0	0

2025年1月分

(単位：人・%)

本月末常用労働者数			うちパートタイム労働者数			パートタイム労働者比率			
計	男子	女子	計	男子	女子	計	男子	女子	
588,253	287,159	301,094	163,869	42,140	121,729	27.9	14.7	40.4	T L
x	x	x	x	x	x	x	x	x	C
37,897	30,055	7,842	1,478	447	1,031	3.9	1.5	13.1	D
76,919	52,021	24,898	10,488	2,517	7,971	13.6	4.8	32.0	E
2,123	1,852	271	144	72	72	6.8	3.9	26.6	F
6,800	4,853	1,947	633	201	432	9.3	4.1	22.2	G
26,416	21,272	5,144	2,023	564	1,459	7.7	2.7	28.4	H
106,076	45,482	60,594	46,229	10,686	35,543	43.6	23.5	58.7	I
12,988	5,726	7,262	1,412	9	1,403	10.9	0.2	19.3	J
6,105	3,924	2,181	333	170	163	5.5	4.3	7.5	K
11,607	8,325	3,282	935	311	624	8.1	3.7	19.0	L
41,872	13,498	28,374	34,959	9,140	25,819	83.5	67.7	91.0	M
16,095	7,238	8,857	8,782	2,463	6,319	54.6	34.0	71.3	N
42,099	22,200	19,899	10,409	4,130	6,279	24.7	18.6	31.6	O
144,488	37,803	106,685	33,753	6,775	26,978	23.4	17.9	25.3	P
4,999	3,809	1,190	497	167	330	9.9	4.4	27.7	Q
51,731	29,066	22,665	11,794	4,488	7,306	22.8	15.4	32.2	R
17,245	8,844	8,401	5,220	1,188	4,032	30.3	13.4	48.0	E 09,10
2,844	543	2,301	1,395	259	1,136	49.1	47.7	49.4	E 11
x	x	x	x	x	x	x	x	x	E 12
x	x	x	x	x	x	x	x	x	E 13
1,523	1,380	143	49	19	30	3.2	1.4	21.0	E 14
2,222	1,166	1,056	452	44	408	20.3	3.8	38.6	E 15
4,464	2,462	2,002	850	142	708	19.0	5.8	35.4	E 16,17
4,546	3,617	929	251	97	154	5.5	2.7	16.6	E 18
1,776	1,410	366	76	10	66	4.3	0.7	18.0	E 19
1,727	1,523	204	303	205	98	17.5	13.5	48.0	E 21
-	-	-	-	-	-	-	-	-	E 22
-	-	-	-	-	-	-	-	-	E 23
5,997	4,578	1,419	597	373	224	10.0	8.1	15.8	E 24
-	-	-	-	-	-	-	-	-	E 25
6,447	5,329	1,118	247	39	208	3.8	0.7	18.6	E 26
-	-	-	-	-	-	-	-	-	E 27
10,993	8,066	2,927	404	38	366	3.7	0.5	12.5	E 28
3,749	2,580	1,169	110	11	99	2.9	0.4	8.5	E 29
x	x	x	x	x	x	x	x	x	E 30
9,442	8,048	1,394	187	43	144	2.0	0.5	10.3	E 31
-	-	-	-	-	-	-	-	-	E 32,20
3,054	1,787	1,267	288	23	265	9.4	1.3	20.9	E S 1
25,172	14,141	11,031	4,657	836	3,821	18.5	5.9	34.6	I - 1
80,904	31,341	49,563	41,572	9,850	31,722	51.4	31.4	64.0	I - 2
9,127	3,585	5,542	5,299	965	4,334	58.1	26.9	78.2	M 75
32,745	9,913	22,832	29,660	8,175	21,485	90.6	82.5	94.1	M S
70,911	19,053	51,858	11,957	2,549	9,408	16.9	13.4	18.1	P 83
73,577	18,750	54,827	21,796	4,226	17,570	29.6	22.5	32.0	P S
16,469	8,761	7,708	1,977	1,173	804	12.0	13.4	10.4	R 91
24,964	11,672	13,292	8,418	2,667	5,751	33.7	22.8	43.3	R 92
10,298	8,633	1,665	1,399	648	751	13.6	7.5	45.1	R S
x	x	x	x	x	x	x	x	x	T K 1
9,200	7,234	1,966	476	258	218	5.2	3.6	11.1	T K 2
7,434	3,418	4,016	5,559	2,165	3,394	74.8	63.3	84.5	T K 3
2,248	2,118	130	101	0	101	4.5	0.0	77.7	T K 4

第3表-2 産業、性別常用労働者数及びパートタイム労働者比率

2025年1月分

(事業所規模 30人以上)

	産業	前月末常用労働者数			本月中増加労働者数			本月中減少労働者数		
		計	男子	女子	計	男子	女子	計	男子	女子
T L	調査産業計	332,712	163,060	169,652	2,859	1,575	1,284	5,233	2,480	2,753
C	鉱業, 採石業, 砂利採取業	x	x	x	x	x	x	x	x	x
D	建設業	11,679	8,900	2,779	80	18	62	191	191	0
E	製造業	62,826	44,095	18,731	574	416	158	655	456	199
F	電気・ガス・熱供給・水道業	978	906	72	4	4	0	1	1	0
G	情報通信業	4,833	3,542	1,291	0	0	0	2	2	0
H	運輸業, 郵便業	16,217	12,355	3,862	138	138	0	241	224	17
I	卸売業, 小売業	42,391	15,131	27,260	289	91	198	485	303	182
J	金融業, 保険業	6,340	3,001	3,339	12	4	8	46	19	27
K	不動産業, 物品賃貸業	1,866	1,232	634	40	22	18	15	4	11
L	学術研究, 専門・技術サービス業	5,192	3,349	1,843	36	14	22	17	2	15
M	宿泊業, 飲食サービス業	16,103	6,173	9,930	299	140	159	536	243	293
N	生活関連サービス業, 娯楽業	6,316	2,941	3,375	92	62	30	84	57	27
O	教育, 学習支援業	27,497	15,088	12,409	245	218	27	259	136	123
P	医療, 福祉	90,285	25,958	64,327	396	118	278	876	333	543
Q	複合サービス事業	3,106	2,275	831	15	11	4	11	10	1
R	サービス業(他に分類されないもの)	37,044	18,078	18,966	639	319	320	1,813	498	1,315
E 09, 10	食料品・たばこ	13,552	7,611	5,941	292	193	99	219	151	68
E 11	繊維工業	1,786	310	1,476	12	2	10	31	8	23
E 12	木材・木製品	x	x	x	x	x	x	x	x	x
E 13	家具・装備品	x	x	x	x	x	x	x	x	x
E 14	パルプ・紙	1,317	1,174	143	5	5	0	3	3	0
E 15	印刷・同関連業	1,303	705	598	7	7	0	12	8	4
E 16, 17	化学、石油・石炭	3,902	2,006	1,896	27	17	10	28	5	23
E 18	プラスチック製品	3,710	3,105	605	12	12	0	4	4	0
E 19	ゴム製品	1,778	1,413	365	4	3	1	6	6	0
E 21	窯業・土石製品	x	x	x	x	x	x	x	x	x
E 22	鉄鋼業	-	-	-	-	-	-	-	-	-
E 23	非鉄金属製造業	-	-	-	-	-	-	-	-	-
E 24	金属製品製造業	4,478	3,497	981	13	12	1	39	20	19
E 25	はん用機械器具	-	-	-	-	-	-	-	-	-
E 26	生産用機械器具	5,005	4,056	949	91	87	4	83	79	4
E 27	業務用機械器具	-	-	-	-	-	-	-	-	-
E 28	電子・デバイス	10,663	8,030	2,633	19	14	5	134	93	41
E 29	電気機械器具	3,311	2,254	1,057	4	4	0	20	18	2
E 30	情報通信機械器具	x	x	x	x	x	x	x	x	x
E 31	輸送用機械器具	8,825	7,503	1,322	71	54	17	61	51	10
E 32, 20	その他の製造業	-	-	-	-	-	-	-	-	-
E S 1	E 一括分 1	2,040	1,498	542	12	6	6	5	5	0
I - 1	卸売業	10,611	5,709	4,902	79	3	76	161	119	42
I - 2	小売業	31,780	9,422	22,358	210	88	122	324	184	140
M 75	宿泊業	4,519	2,006	2,513	54	19	35	144	86	58
M S	M 一括分	11,584	4,167	7,417	245	121	124	392	157	235
P 83	医療業	55,422	15,976	39,446	233	63	170	418	104	314
P S	P 一括分	34,863	9,982	24,881	163	55	108	458	229	229
R 91	職業紹介・派遣業	15,423	8,148	7,275	441	179	262	397	167	230
R 92	その他の事業サービス	18,844	7,338	11,506	167	109	58	1,416	331	1,085
R S	R 一括分	x	x	x	x	x	x	x	x	x
T K 1	特掲産業 1	x	x	x	x	x	x	x	x	x
T K 2	特掲産業 2	3,367	2,547	820	9	5	4	2	1	1
T K 3	特掲産業 3	2,958	1,430	1,528	28	28	0	52	38	14
T K 4	特掲産業 4	-	-	-	-	-	-	-	-	-

2025年1月分

(単位：人・%)

本月末常用労働者数			うちパートタイム労働者数			パートタイム労働者比率			
計	男子	女子	計	男子	女子	計	男子	女子	
330,338	162,155	168,183	82,036	22,211	59,825	24.8	13.7	35.6	T L
x	x	x	x	x	x	x	x	x	C
11,568	8,727	2,841	366	47	319	3.2	0.5	11.2	D
62,745	44,055	18,690	7,364	1,856	5,508	11.7	4.2	29.5	E
981	909	72	94	72	22	9.6	7.9	30.6	F
4,831	3,540	1,291	633	201	432	13.1	5.7	33.5	G
16,114	12,269	3,845	2,023	564	1,459	12.6	4.6	37.9	H
42,195	14,919	27,276	22,918	4,067	18,851	54.3	27.3	69.1	I
6,306	2,986	3,320	351	9	342	5.6	0.3	10.3	J
1,891	1,250	641	333	170	163	17.6	13.6	25.4	K
5,211	3,361	1,850	600	208	392	11.5	6.2	21.2	L
15,866	6,070	9,796	12,169	4,142	8,027	76.7	68.2	81.9	M
6,324	2,946	3,378	3,107	937	2,170	49.1	31.8	64.2	N
27,483	15,170	12,313	7,265	3,006	4,259	26.4	19.8	34.6	O
89,805	25,743	64,062	15,755	3,194	12,561	17.5	12.4	19.6	P
3,110	2,276	834	407	167	240	13.1	7.3	28.8	Q
35,870	17,899	17,971	8,651	3,571	5,080	24.1	20.0	28.3	R
13,625	7,653	5,972	4,362	1,163	3,199	32.0	15.2	53.6	E 09,10
1,767	304	1,463	318	20	298	18.0	6.6	20.4	E 11
x	x	x	x	x	x	x	x	x	E 12
x	x	x	x	x	x	x	x	x	E 13
1,319	1,176	143	49	19	30	3.7	1.6	21.0	E 14
1,298	704	594	262	44	218	20.2	6.3	36.7	E 15
3,901	2,018	1,883	850	142	708	21.8	7.0	37.6	E 16,17
3,718	3,113	605	143	97	46	3.8	3.1	7.6	E 18
1,776	1,410	366	76	10	66	4.3	0.7	18.0	E 19
x	x	x	x	x	x	x	x	x	E 21
-	-	-	-	-	-	-	-	-	E 22
-	-	-	-	-	-	-	-	-	E 23
4,452	3,489	963	300	175	125	6.7	5.0	13.0	E 24
-	-	-	-	-	-	-	-	-	E 25
5,013	4,064	949	247	39	208	4.9	1.0	21.9	E 26
-	-	-	-	-	-	-	-	-	E 27
10,548	7,951	2,597	239	38	201	2.3	0.5	7.7	E 28
3,295	2,240	1,055	105	6	99	3.2	0.3	9.4	E 29
x	x	x	x	x	x	x	x	x	E 30
8,835	7,506	1,329	187	43	144	2.1	0.6	10.8	E 31
-	-	-	-	-	-	-	-	-	E 32,20
2,047	1,499	548	144	23	121	7.0	1.5	22.1	E S 1
10,529	5,593	4,936	1,395	378	1,017	13.2	6.8	20.6	I - 1
31,666	9,326	22,340	21,523	3,689	17,834	68.0	39.6	79.8	I - 2
4,429	1,939	2,490	2,075	472	1,603	46.9	24.3	64.4	M75
11,437	4,131	7,306	10,094	3,670	6,424	88.3	88.8	87.9	M S
55,237	15,935	39,302	7,954	1,631	6,323	14.4	10.2	16.1	P 83
34,568	9,808	24,760	7,801	1,563	6,238	22.6	15.9	25.2	P S
15,467	8,160	7,307	1,877	1,073	804	12.1	13.1	11.0	R 91
17,595	7,116	10,479	6,311	2,097	4,214	35.9	29.5	40.2	R 92
x	x	x	x	x	x	x	x	x	R S
x	x	x	x	x	x	x	x	x	T K 1
3,374	2,551	823	329	154	175	9.8	6.0	21.3	T K 2
2,934	1,420	1,514	1,552	507	1,045	52.9	35.7	69.0	T K 3
-	-	-	-	-	-	-	-	-	T K 4

第4表 事業所規模、性別常用労働者の1人平均月間現金給与額

2025年1月分

(単位：円)

産業	現金給与総額			きまって支給する給与			所定内	所定外	特別に支払われた給与		
	計	男子	女子	計	男子	女子			計	男子	女子
(事業所規模 5～29人)											
TL 調査産業計	236,138	293,216	182,820	227,123	282,736	175,174	217,310	9,813	9,015	10,480	7,646
(事業所規模 30～99人)											
TL 調査産業計	252,498	312,334	196,697	249,221	307,205	195,148	235,684	13,537	3,277	5,129	1,549
(事業所規模 100人以上)											
TL 調査産業計	306,072	375,626	236,861	300,399	367,475	233,653	277,127	23,272	5,673	8,151	3,208

第5表 事業所規模、性別常用労働者の1人平均月間出勤日数及び実労働時間数

2025年1月分

(単位：日・時間)

産業	出勤日数			総実労働時間			所定内労働時間			所定外労働時間		
	計	男子	女子	計	男子	女子	計	男子	女子	計	男子	女子
(事業所規模 5～29人)												
TL 調査産業計	17.6	18.6	16.7	130.8	147.0	115.8	123.5	136.1	111.8	7.3	10.9	4.0
(事業所規模 30～99人)												
TL 調査産業計	17.6	18.3	16.9	136.3	149.9	123.7	126.8	136.7	117.6	9.5	13.2	6.1
(事業所規模 100人以上)												
TL 調査産業計	17.6	18.0	17.2	141.3	151.2	131.4	130.8	136.6	125.0	10.5	14.6	6.4

第6表 事業所規模、産業、就業形態別常用労働者の1人平均月間現金給与額

2025年1月分

(単位：円)

産業	一般労働者					パートタイム労働者				
	現金給与総額	きまって支給する給与	所定内給与	所定外給与	特別に支払われた給与	現金給与総額	きまって支給する給与	所定内給与	所定外給与	特別に支払われた給与
(事業所規模 5人以上)										
TL 調査産業計	320,635	311,823	292,843	18,980	8,812	103,453	103,117	99,900	3,217	336
E 製造業	334,398	332,200	298,973	33,227	2,198	125,383	125,139	111,115	14,024	244
I 卸売業, 小売業	321,174	297,385	276,608	20,777	23,789	112,899	112,335	110,065	2,270	564
P 医療, 福祉	302,362	300,384	288,952	11,432	1,978	109,977	109,491	108,459	1,032	486
(事業所規模 30人以上)										
TL 調査産業計	333,929	328,090	305,390	22,700	5,839	111,420	111,181	106,209	4,972	239
E 製造業	350,850	348,326	311,754	36,572	2,524	139,395	139,048	119,830	19,218	347
I 卸売業, 小売業	338,102	317,390	295,359	22,031	20,712	117,806	117,560	114,032	3,528	246
P 医療, 福祉	329,880	328,991	314,804	14,187	889	122,233	122,063	119,992	2,071	170

第7表 事業所規模、産業、就業形態別常用労働者の1人平均月間出勤日数及び実労働時間数

2025年1月分 (単位: 日・時間)

	産業	一般労働者				パートタイム労働者			
		出勤日数	総実労働時間数	所定内労働時間数	所定外労働時間数	出勤日数	総実労働時間数	所定内労働時間数	所定外労働時間数
(事業所規模 5人以上)									
T L	調査産業計	18.8	155.2	144.0	11.2	14.4	83.7	81.2	2.5
E	製造業	18.4	157.5	142.3	15.2	16.4	111.5	105.2	6.3
I	卸売業, 小売業	19.0	154.5	144.3	10.2	15.9	93.6	91.0	2.6
P	医療, 福祉	19.1	149.8	145.5	4.3	14.1	82.0	81.5	0.5
(事業所規模 30人以上)									
T L	調査産業計	18.6	155.4	143.2	12.2	14.4	88.2	84.9	3.3
E	製造業	18.5	159.6	143.5	16.1	17.4	127.7	119.2	8.5
I	卸売業, 小売業	17.9	155.8	142.7	13.1	16.2	99.5	95.9	3.6
P	医療, 福祉	18.9	149.3	144.2	5.1	13.2	83.9	83.0	0.9

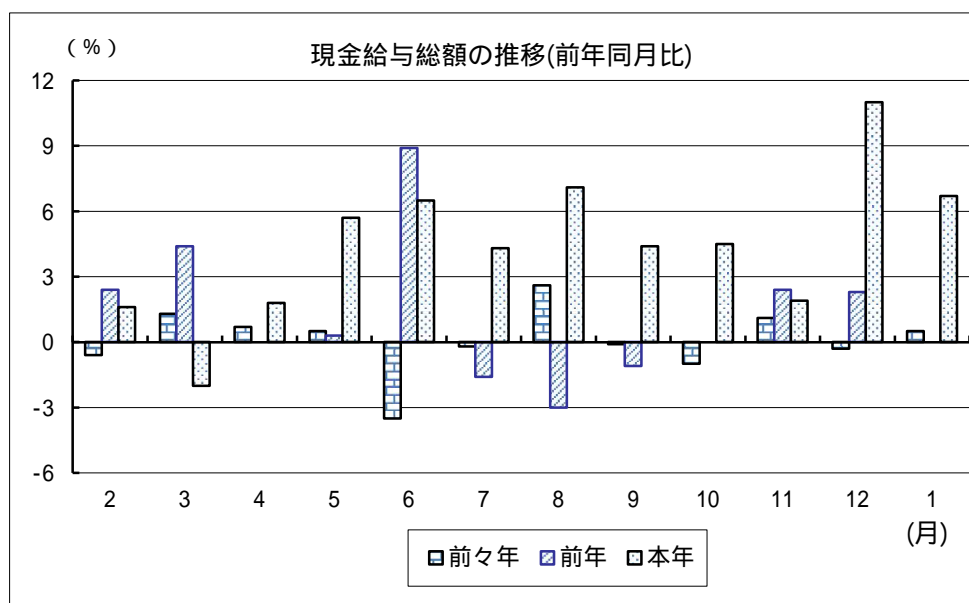
第8表 事業所規模、産業、就業形態別常用労働者数

(単位: 人)

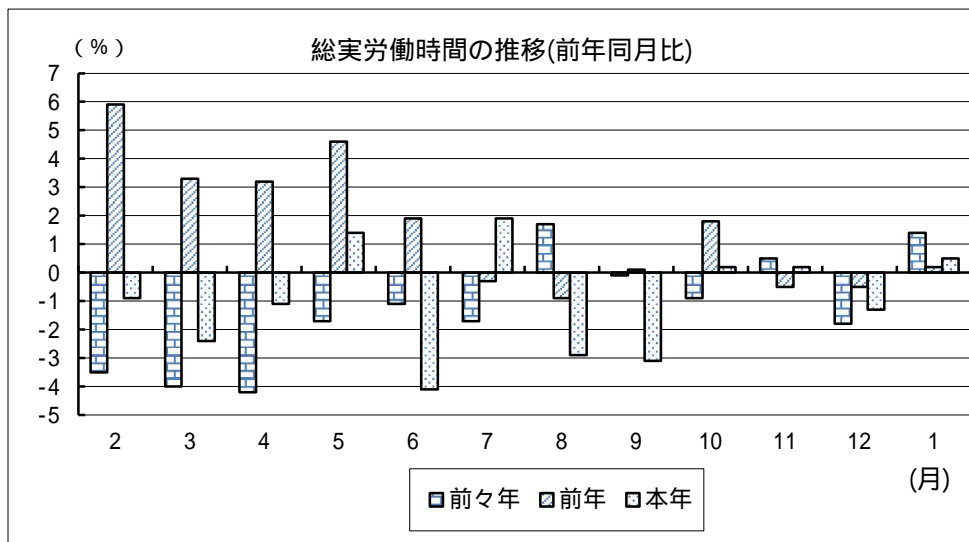
	産業	一般労働者				パートタイム労働者			
		前月末 常用労働者数	本月中 増加労働者数	本月中 減少労働者数	本月末 常用労働者数	前月末 常用労働者数	本月中 増加労働者数	本月中 減少労働者数	本月末 常用労働者数
(事業所規模 5人以上)									
T L	調査産業計	426,209	2,807	5,020	424,384	165,057	2,904	3,704	163,869
E	製造業	66,478	582	636	66,431	10,538	63	106	10,488
I	卸売・小売業	60,535	87	774	59,847	46,422	676	870	46,229
P	医療, 福祉	110,576	754	787	110,735	34,349	460	864	33,753
(事業所規模 30人以上)									
T L	調査産業計	250,210	1,673	3,571	248,302	82,502	1,186	1,662	82,036
E	製造業	55,411	541	578	55,381	7,415	33	77	7,364
I	卸売・小売業	19,523	87	332	19,277	22,868	202	153	22,918
P	医療, 福祉	74,260	232	439	74,050	16,025	164	437	15,755

グラフで見る今月の動き (調査産業計:5人以上)

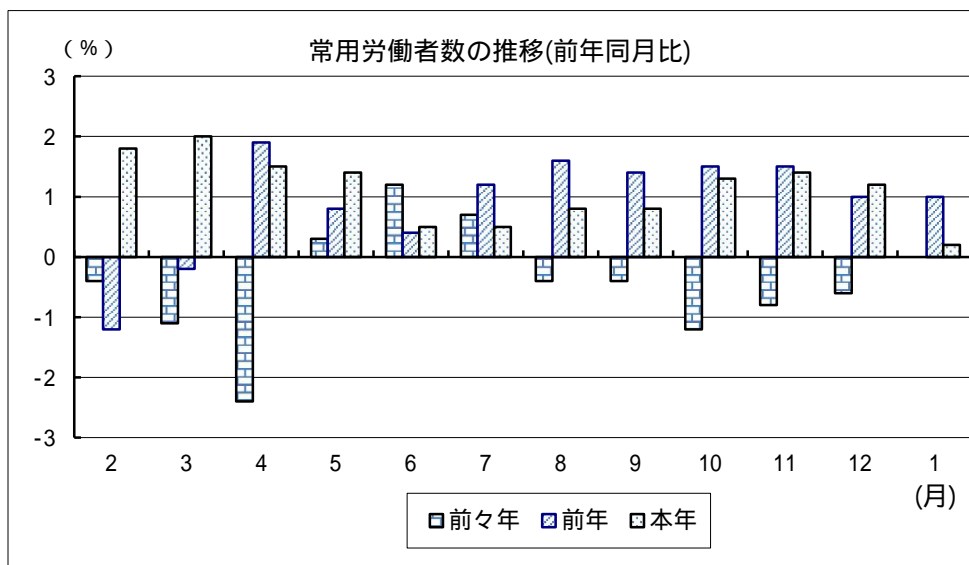
1 賃金の動き (p1参照)



2 労働時間の動き (p2参照)



3 雇用の動き (p3参照)



前年同月比は指数により作成

毎月勤労統計調査の説明

1 調査の目的

この調査は、統計法に基づく基幹統計であって、熊本県における勤労者の賃金、労働時間及び雇用について毎月の変動を明らかにすることを目的としています。

2 調査対象

この調査は「鉱業、採石業、砂利採取業」、「建設業」、「製造業」、「電気・ガス・熱供給・水道業」、「情報通信業」、「運輸業、郵便業」、「卸売、小売業」、「金融、保険業」、「不動産業、物品賃貸業」、「学術研究、専門・技術サービス業」、「宿泊業、飲食サービス業」、「生活関連サービス業、娯楽業（その他の生活関連サービス業のうち家事サービス業を除く）」、「教育、学習支援業」、「医療、福祉」、「複合サービス事業」、「サービス業（他に分類されないもの）（外国公務を除く）」で、常時5人以上の常用労働者を雇用する事業所のうち厚生労働大臣の指定する約650事業所について調査を行っています。

3 用語の説明

- 1) 常用労働者とは、
期間を定めずに雇われている者
1か月以上の期間を定めて雇われている者
のいずれかに該当する者をいいます。
平成30年1月分調査から常用労働者の定義を変更しました。
(変更前)
期間を定めずに雇われている者
1カ月を超える期間を定めて雇われている者
臨時又は日雇労働者で前2カ月の各月にそれぞれ18日以上雇われた者
- 2) パートタイム労働者とは、常用労働者のうち、
1日の所定労働時間が一般の労働者よりも短い者
1日の所定労働時間が一般の労働者と同じで1週の所定労働日数が一般の労働者よりも少ない者
のいずれかに該当する者をいいます。
- 3) 一般労働者とは、常用労働者のうち、パートタイム労働者でない者をいいます。
- 4) 入職（離職）率とは、前月末労働者数に対する月間の入職（離職）者数の割合（％）です。
なお、入職（離職）者には、同一企業内での事業所間の異動者を含みます。
- 5) 現金給与額について
賃金、給与、手当、賞与その他の名称の如何を問わず、労働の対償として使用者が労働者に通貨で支払うもので、所得税、社会保険料、組合費、購買代金等を差し引く前の金額です。退職を事由に労働者に支払われる退職金は、含まれません。
 - ・現金給与総額
以下に述べるきまって支給する給与と特別に支払われた給与の合計額。
 - ・きまって支給する給与（定期給与）
労働協約、就業規則等によってあらかじめ定められている支給条件、算定方法によって支給される給与でいわゆる基本給、家族手当、超過労働手当を含みます。
 - ・所定内給与
きまって支給する給与のうち次の所定外給与以外のもの。

・ **所定外給与（超過労働給与）**

所定の労働時間を超える労働に対して支給される給与や、休日労働、深夜労働に対して支給される給与。時間外手当、早期出勤手当、休日出勤手当、深夜手当等。

・ **特別に支払われた給与（特別給与）**

労働協約、就業規則等によらず、一時的又は突発的事由に基づき労働者に支払われた給与又は労働協約、就業規則等によりあらかじめ支給条件、算定方法が定められている給与で以下に該当するものです。

夏冬の賞与、期末手当等の一時金

支給事由の発生が不定期なもの

3か月を超える期間で算定される手当等（6か月分支払われる通勤手当等）

いわゆるベースアップの差額追給分

6) **実労働時間、出勤日数**について

労働者が実際に労働した時間数及び実際に出勤した日数。休憩時間は給与支給の有無にかかわらず除かれます。有給休暇取得分も除かれます。

・ **総実労働時間数**

次の所定内労働時間数と所定外労働時間数の合計。

・ **所定内労働時間数**

労働協約、就業規則等で定められた正規の始業時刻と終業時刻の間の実労働時間数。

・ **所定外労働時間数**

早出、残業、臨時の呼出、休日出勤等の実労働時間数。

・ **出勤日数**

業務のため実際に出勤した日数。1時間でも就業すれば1出勤日とします。

7) **特掲産業**について

「特掲産業（TK1～TK4）」は、各都道府県が任意の産業を指定し集計しています。

【表章名】	【産業分類（大分類）】	【産業分類（中分類）】
TK1 特掲産業1	L 学術研究, 専門・技術サービス業	71 学術・開発研究機関
TK2 特掲産業2	L 学術研究, 専門・技術サービス業	72 専門サービス業（他に分類されないもの） 74 技術サービス業（他に分類されないもの）
TK3 特掲産業3	N 生活関連サービス業, 娯楽業	80 娯楽業
TK4 特掲産業4	R サービス業（他に分類されないもの）	89 自動車整備業

4 調査結果の算定

この調査結果の数値は、調査事業所からの報告を基にして本県の規模5人以上のすべての事業所に対応するよう推計したものです。

全国の調査結果等については、

「e-Stat」(政府統計の総合窓口)のホームページ(以下のURL)から、
キーワード”毎月勤労”等で簡単に検索できます。

<https://www.e-stat.go.jp>

熊本県 企画振興部 交通政策・統計局
統計調査課 産業・教育統計班

〒862-8570 熊本市中央区水前寺6丁目18番1号

電話：096-333-2177(直通)

F A X：096-384-7544