

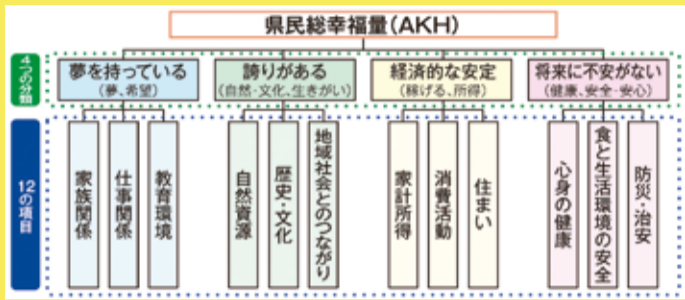
県民の幸福量の「見える化」を進めています。 ～熊本県民の幸福量を測る指標「県民総幸福量（AKH）」～

県では、「県民幸福量の最大化」の考え方に基づいて、様々な取り組みを進めています。この考え方を県民の皆さんと共有し、効果的な取り組みにつなげるために、県民の幸福量を測る指標として「県民総幸福量（AKH）」を作成しています。

※AKH:「熊本の幸福を集計する」という意味の「Aggregate Kumamoto Happiness」の略称。

県民総幸福量（AKH）

AKHは、幸福の要因を大きく4つに分類しています。この分類ごとの満足度や、どの程度それを重視するかを県民アンケートで測定し、最高を100として県民総幸福量の値を算出します。



AKHの値から見えてくるもの

これまでの3カ年のAKHの値は、68.1（H26）、68.4（H25）、68.7（H24）で安定しています。また、分類ごとの幸福量の値は、3カ年とも、大きい方から、①夢を持っている、②経済的な安定、③将来に不安がない、④誇りがある、の順となりました。幸福には、経済的な要因だけではなく、「夢」などの非経済的な要因も重要であることがわかります。

AKHの活用方法

県では、このようなデータを細かく分析して、「夢」や「誇り」に関する満足度を高めていくために「しあわせ部」を設立するなど、新しい取り組みにつなげています。また、今後、地域ごとの幸福の姿を見出していくためのワークショップを開催していきます。



平成23年度に開催したワークショップの様子

皆さんも、AKHの分類を使って、幸せには何が大切かということを考えてみませんか？



県民幸福量

検索

企画課 ☎096-333-2019

お知らせ

身の回りの土砂災害危険箇所をご存じですか？



全国で大雨による土砂災害が発生しています。防災情報を積極的に入手し、自分の身は自分で守るという備えが大切です。
※危険が迫っていない日没前に安全な地域の避難所や、親戚宅等に避難する「予防的避難」が有効です。

熊本県 土砂災害

検索

危機管理防災課 ☎096-333-2115
砂防課 ☎096-333-2553

「くまもと茶」地産地消キャンペーン



キャンペーン期間中に「くまもと茶」、「湧雅のこちち」を購入いただくと、抽選で「くまもと黒毛和牛プレミアム『和王』」などの熊本県産農畜産物が当たります。詳しくは、お近くの「くまもと茶」ののぼりがあるお店に設置しているチラシをご覧ください。

●応募期間 12/31（水）まで

熊本経済連

検索

熊本県経済連茶生産流通協議会事務局 ☎096-328-1165

くまモンだより



「くまモンスクエア」来館者40万人突破！

8月22日、熊本市中央区「テトリアくまもとビル」1階にある、くまモン部長室兼、観光スポット「くまモンスクエア」が、平成25年7月24日のオープンから40万人目の来館者を迎えました。これを記念したセレモニーでは、40万人目の来館者に、くまモンから記念品が贈られました。

ホクの活動をみんなに報告するぞ！

イベント

細川コレクションⅢ 〈特集〉信長からの手紙



〈信長自筆感状〉永青文庫所蔵／後期展示

昨年6月に重要文化財に指定された細川家文書の中から、信長文書59通を一挙公開。乱世を駆け抜けた信長の真実に迫ります。

- 期間 10/10（金）～12/14（日）
- 場所 熊本県立美術館（熊本城二の丸公園内）
- 料金 本館2階・別棟共通券
一般420円（300円） 大学生250円（190円）
- ※高校生以下、障がい者手帳をお持ちの方無料
- ※（ ）は20名以上の団体料金
- 月曜休館（月曜が祝日・休日の場合開館し、翌日が休館）

熊本県立美術館

検索

熊本県立美術館 ☎096-352-2111

くまもとECOメッセ2014

生活に密着したエコロジーの普及を図り、ライフスタイルの見直しによる快適な生活の提案をする「くまもとECOメッセ2014—エコ・ライフ&プロダクツ展—」を開催します。

- 日時 10/11（土）～10/12（日） 10:00～17:00
- 場所 グランメッセ熊本
- 入場 無料

くまもとECOメッセ2014

検索

くまもとECOメッセ2014事務局 ☎096-286-8000

10月号プレゼント



阿蘇の和牛あか牛肉みそ抽選で5人にプレゼント

質問：「あなたは、どんなときに幸せを感じますか？」

携帯電話で右のQRコードを読み取ってお答えいただくか、はがきに住所・名前（ふりがな）・年齢（○代）と上記の質問に対するお答え、「県からのたより」へのご意見・ご感想を書いて、郵送してください。

応募締め切り：11/5（水）

消印有効（応募は1人1通のみ有効）。

※抽選で5人にプレゼントが当たります。

※個人情報、商品の発送と読者層の把握以外には利用しません



イベント

富重写真所と熊本の工芸 時間の中の景色・人・道具 展



熊本で幕末に開業し現在も続く富重写真所の写真や機材を通して、明治大正の熊本を紹介し、併せて本県の伝統的工芸品を展示します。

- 日時 11/24（月・振休）まで
- 場所 熊本県伝統工芸館2階企画・常設展示室
- 料金 一般210円（140円） 大学生130円（100円）
高校生以下無料
- ※（ ）は20名以上の団体料金
- 月曜休館（月曜が祝日・休日の場合開館し、翌日が休館）

熊本県伝統工芸館

検索

熊本県伝統工芸館 ☎096-324-4930

平成26年度熊本県内 装飾古墳一斉公開一秋一



普段公開していない古墳も含め、県内11か所の古墳内部を公開します。専門職員の解説付きで見ることができるので、知識がなくても楽しめます。

- 日時 10/25（土）、26日（日） 10:00～16:00
- 料金 無料

※申し込みは不要です。現地へ直接お越しください。

装飾古墳一斉公開

検索

熊本県立装飾古墳館 ☎0968-36-2151

第21回秋のバラまつり



300種3,000株の色とりどりのバラが見ごろです。バラ苗・花苗の販売があるほか、週末には農産物・特産品を販売する「うまかもんフェア」も開催します

- 日時 10/10（金）～10/23（木）9:00～18:00
- 場所 熊本県農業公園カントリーパーク
- 入園料 大人300円 高校生以下無料

カントリーパーク 熊本

検索

熊本県農業公園 公園管理課 ☎096-248-7311