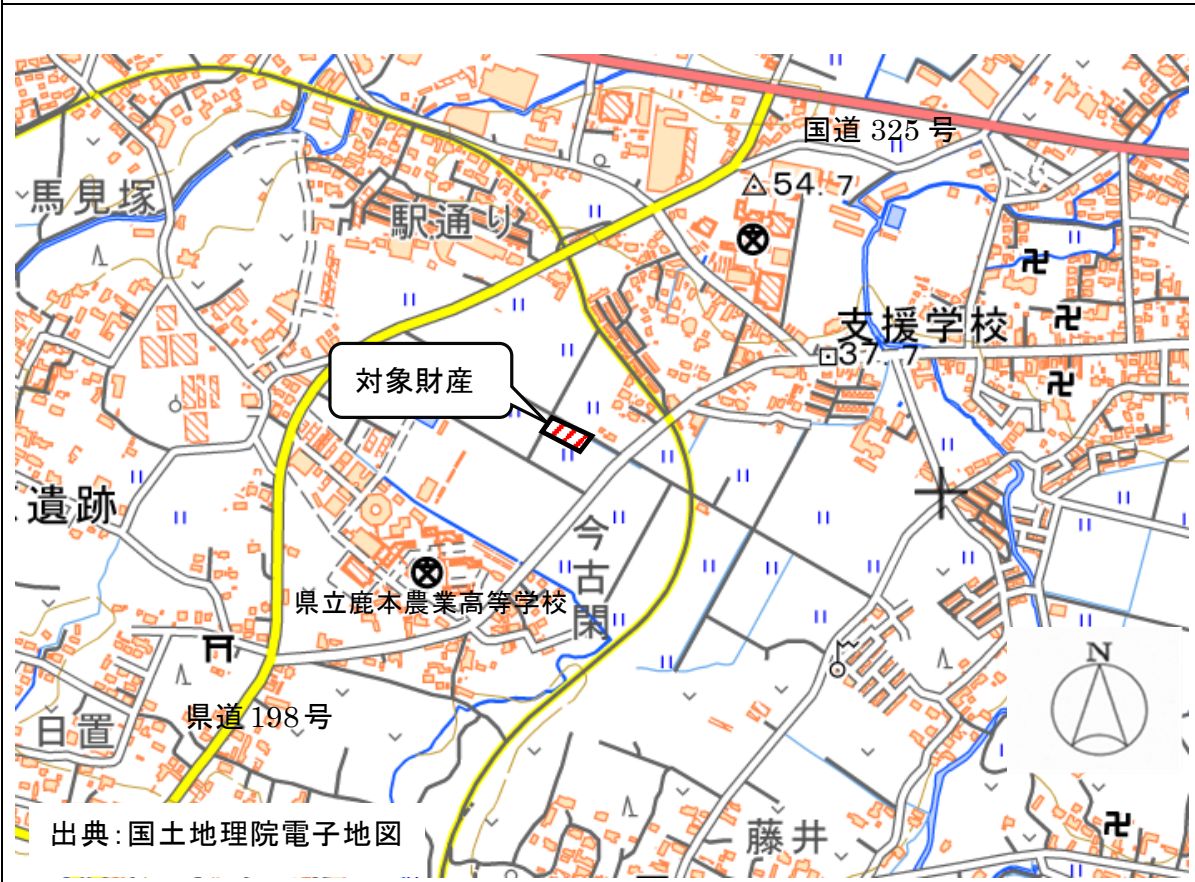


# 物件調書

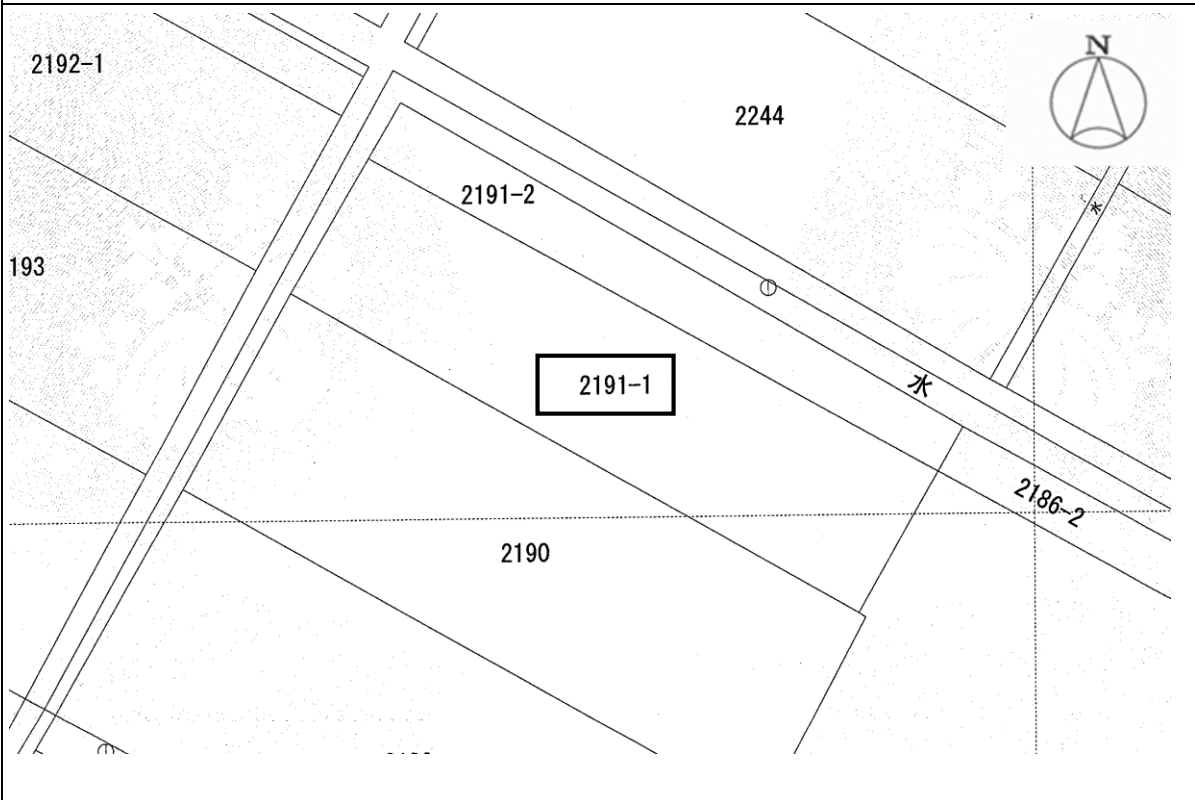
最低売却価格	399,000円			
所在地	山鹿市鹿本町来民字録田2191番1			
地目	田			
地積	(公簿)675㎡ (実測)675.69㎡			
形状	長方形(間口:約52m、奥行:最大約13m)			
接面道路幅員及び接面状況	北西側は、幅員約3mの舗装里道に水路を介して接面(道路面より約40~50cm低い)			
私道の負担等	無			
法令制限等	都市計画区域	都市計画区域外	用途地域	—
	指定建ぺい率	—	指定容積率	—
	防火地域等	—	文化財保護	—
	その他	<ul style="list-style-type: none"> <li>・農業振興地域(農用地区域)内・農地外への転用は不可</li> <li>・所有権移転にあたって、農地法第3条の規定に基づく許可が必要</li> </ul>		
供給処理 施設の状況	供給処理施設	配管等の状況		敷地内の引込管等の状況
	電気	接面道路配線	有	引込なし
	上水道	接面道路配管	無	(上水道未整備地区)
	下水道	接面道路配管	無	—
	都市ガス	—	無	—
交通機関 (最寄りバス停、最寄り駅への接近性)	最寄りバス停等	産交バス 鹿本農業高校前バス停 約210m(道路距離)		
公共施設等	山鹿市鹿本市民センター 約1.3km(道路距離) 最寄出荷先 JAかもと・鹿本町ライスセンター 約1.6km( " )			
地域概要	近隣地域は中小規模の田地が広がっている 宅地地域に隣接し、最寄集落への接近性は良好である			

参 考 事 項	<p>【土地に関する事項】</p> <p>1 隣接地との境界は確定しています。(現地に金属プレート等の境界標が設置されています。)</p> <p>2 土壌汚染の状況については、土壌汚染状況調査を行っていないため不明です。熊本県が取得する以前の当該地の所有の状況等から、過去に特定有害物質を製造、使用、処理していた施設等、土壌汚染の可能性のある用途で使用されていた蓋然性は低いと判断しています。よって、価格については土壌汚染がない前提で算定しています。</p> <p>【その他の事項】</p> <p>1 本地の登記地目は「田」であり、売買後所有権移転にあたって農地法第3条の規定に基づく許可が必要になります。このため、入札参加申込にあたっては、山鹿市農業委員会が交付する「買受適格証明書」を提出していただく必要があります。同証明書の交付申請や農地法の許可等につきましては、山鹿市農業委員会事務局にお問い合わせください。</p> <p>2 本地区は上水道が整備されていません。揚水機による地下水採取にあたっては、事前に届出等が必要になりますので、詳細は山鹿市環境課環境政策係にお問い合わせください。</p> <p>3 物件調書の記載内容と現況に相違がある場合は、現況が優先します。</p> <p>4 本地内に存在するものについては、全て現状有姿のまま引き渡します。撤去等が必要な場合は、購入者の負担で行ってください。</p> <div style="border: 1px solid black; padding: 10px; margin-top: 20px;"> <p>※ この調書は、入札参加者が物件の概要を把握するための参考資料ですので、入札参加者ご自身において、現地及び法令等による諸規制についての調査・確認を必ず行ってください。</p> </div>
------------------	--

# 位置図



# 地図



【熊本県立鹿本農業高等学校鹿本町実習地①】

(北西側から南東方向)



(北東側から南西方向)

