

農地中間管理機構が 農地を「貸したい人」「借りたい人」を募集します。

農地中間管理機構はこんな仕組みです



- 農地を借りたい方を募集します
募集期間:9/1～9/30
(名簿登録は、1年間有効です)
- 農地を貸したい方を募集します
市町村、JAで随時受付

熊本県農業公社

●お問い合わせ 熊本県農業公社 ☎096-213-1234

農地は、私たちの生活に欠かせない食料を生産するための大切な資源です。この農地を守り、未来へ引き継ぐため、今年4月から、新たに県農業公社が「農地中間管理機構」として活動を開始しました。この機構は、農業経営を縮小される方や相続した農地の借り手を探している方などから農地を借り受け、地域の担い手農家などに貸し出しを行います。「農地を貸したい方」「農地を借りたい方」は、県指定の農業公社へ安心してお任せください。なお、申し込みの手続きについては、市町村、JAの担当窓口または農業公社にご相談ください。

「くまもと県民節電所」で一緒に節電をしましょう!

今年の夏は、環境にもお財布にもやさしい生活を心掛けてみませんか



みんなで参加して、取り組みを盛り上げていきましょう!

<http://kumamoto-setsuden.jp/portal/>

ウェブサイト「くまもと県民節電所」をご存じですか? 会員登録(無料)すると、環境にも、お財布にもやさしい節電方法を見ることができます。例えば、冷房設定温度「27℃」を「28℃」にして、冷房の使用時間を1日1時間短くすると、夏の期間(およそ6月～9月)で30kgのCO₂削減、1,100円の節約になるなど…。詳しくはウェブサイトをご覧ください。

今登録すると

「くまモン付箋アプリ」がもれなくダウンロードできます!

会員登録すると、便利でかわいい「くまモン付箋アプリ」がダウンロードできます。登録の際、これからやってみようという節電方法をチェックすると、節電量の合計がウェブサイトに表示されます。

この夏さらに!

抽選で県産品がもらえるキャンペーンも実施中!

サイトに登録された皆さんには、メールでお知らせしています!



くまもと県民節電所

●お問い合わせ エネルギー政策課 ☎096-333-2320

お知らせ

特殊詐欺被害多発警報発令中!

7月末現在、特殊詐欺被害が43件、約2億3340万円と昨年より増加しています。怪しいと思ったらその場で判断せず、必ず相談を! ご相談はこちらまで。

振り込め詐欺相談ホットライン
☎096-381-2567

警察本部生活安全企画課 ☎096-381-0110

募集

「うたせ船で水俣病を学ぶ講座」 参加者を募集します!

水俣病への理解を深めるために開催される講座です。講演会、不知火海の幸を使った昼食、うたせ船での不知火海クルージングを予定しています。

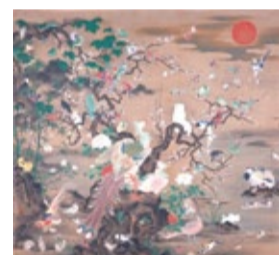
- 開催場所 芦北町(女島活力推進センター集合)
- 開催日時 10/4(土)8:30～16:30(予定)
- 参加費 1,000円 ●募集人数:60人
- 応募締切 9/4(木)(必着)

※申し込み方法等については、下記までお問い合わせください。

芦北町住民生活課環境対策係 ☎0966-82-2511

イベント

細川コレクションⅡ〈特集〉花鳥の美 —百花繚乱の東洋美術—



百花繚乱の華やかな東洋美術をお楽しみください。

- 日時 9/28(日)まで
- 場所 熊本県立美術館 (熊本城二の丸公園内)

狩野栄信〈百鳥図〉江戸時代後期(19世紀)永青文庫所蔵
※展示期間8/24(日)まで

- 料金 本館2階・別棟共通券 一般420円(300円) 大学生250円(190円)
- ※展示室ごとの料金もあります。 ※高校生以下無料
- ※障がい者手帳をお持ちの方無料
- ※()は20名以上の団体料金
- 月曜休館(月曜が祝日・休日の場合開館し、翌日が休館)

熊本県立美術館

熊本県立美術館 ☎096-352-2111

くまもとの魅力をアジアへ! 「KUMAMOTO LINKS」公開中!



熊本の企業、観光、留学の外国語サイトやパンフレットが集まったポータルサイトです。サイトへの新規参加をお待ちしています!

- 対応言語:英語、韓国語、中国語(簡体字・繁体字)

● <http://www.kumamoto-links.com/>

KUMAMOTO LINKS

情報企画課 ☎096-333-2144

障がい者委託訓練受講生募集のご案内

障がい(身体、知的、精神、発達、難病、高次脳機能障がい)のある方への職業訓練の受講生を募集しています。パソコン操作や実際の業務を行うコース等があり、訓練期間は3か月、受講料は無料です(教材代等は必要)。



- 訓練実施場所 県内の各委託事業所
- 申込先 求職中の方はお近くのハローワーク、在職中の方は高等技術専門学校

熊本県立高等技術専門学校

熊本県立高等技術専門学校 ☎096-378-0121

くまモンだより



台湾セブンイレブンとの連携による 「熊本プロモーション」展開中!

台湾最大のコンビニチェーン「台湾セブンイレブン」と提携し、12月までの期間中、くまモン商品の販売や熊本の観光PRを展開する「熊本プロモーション」が7月からスタート!それに先立ち、台湾から来熊した、台湾セブンイレブンのキャラクター「OPENちゃん」が、くまモンからアジアと熊本の架け橋となる「モンパサダー」の任命証を授与されました。その後、一緒に熊本城やくまモンスクエアを観光し交流を深めたOPENちゃん。「熊本のことを台湾の人たちにしっかりPRする」と張り切っていました!

8月号プレゼント



天草・通詞島の釜炊き塩400g
抽選で5人にプレゼント

質問:熊本の水資源を守るために、
どんなことを心掛けていきたいですか?

携帯電話で右のQRコードを読み取ってお答えいただくか、はがきに住所・名前(ふりがな)・年齢(〇代)と上記の質問に対するお答え、「県からのたより」へのご意見・ご感想を書いて、郵送してください。

応募締め切り:9/3(水)消印有効
(応募は1人1通のみ有効)。

※個人情報、商品の発送と読者層の把握以外には利用しません



赤米体験教室「収穫祭」



くまもとの赤ブランドでもある古代のお米「赤米」を、石包丁などの大昔の道具を使って収穫作業の体験をします。

- 日時 10/4(土)10:00～15:00
- 募集期間 9/2(火)～9/30(火)
- 参加費 550円(昼食・保険料)
- 月曜休館(月曜が祝日・休日の場合開館し、翌日が休館)
- 場所 装飾古墳館近く
- 募集定員 60人

熊本県立装飾古墳館

熊本県立装飾古墳館 ☎0968-36-2151

熊本の工芸 技と美展



長年工芸の制作に携わり、地域とのつながりを大切にして活動してきた功績などで表彰された工芸家の作品と活動を紹介します。

- 日時 平成26年 8/5(火)～9/21(日)
- 会場 2階企画常設展示室
- 入場料 一般:210円(140円) 大学生:130円(100円) 高校生以下無料※()内は、20名以上の団体料金
- 月曜休館(月曜が祝日・休日の場合開館し、翌日が休館)

熊本県伝統工芸館

熊本県伝統工芸館 業務課 ☎096-324-4930

毎年8月は「北方領土返還運動全国強調月間」です!

内閣府北方領土

●お問い合わせ 内閣府北方対策本部 ☎03-5253-2111(代表)