

熊本県の賃金・労働時間及び

雇用の動き

「毎月勤労統計調査(厚生労働省)」
地方集計結果より

令和6年
(2024年)

12
月分



令和7年2月

熊本県 企画振興部 交通政策・統計局
統計調査課 産業・教育統計班

目 次

結果概要

1 賃金の動き	1
2 労働時間の動き	2
3 雇用の動き	3

指数

1 産業別名目賃金指数	4
2 産業別総実労働時間指数	5
3 産業別所定外労働時間指数	6
4 産業別常用雇用指数	7

統計表

1 産業、性別常用労働者の1人平均月間現金給与額(第1表)	8
2 産業、性別常用労働者の1人平均月間出勤日数及び実労働時間数(第2表)	10
3 産業、性別常用労働者数及びパートタイム労働者比率(第3表)	12
4 事業所規模、性別常用労働者の1人平均月間現金給与額(第4表)	16
5 事業所規模、性別常用労働者の1人平均月間出勤日数及び実労働時間数(第5表)	"
6 事業所規模、産業、就業形態別常用労働者の1人平均月間現金給与額(第6表)	"
7 事業所規模、産業、就業形態別常用労働者の1人平均月間出勤日数及び実労働時間数(第7表)	17
8 事業所規模、産業、就業形態別常用労働者数(第8表)	"

グラフで見る今月の動き	18
-------------	----

毎月勤労統計調査の説明	19・20
-------------	-------

【 調査結果利用上の注意 】

この調査は、経済センサスの結果を母集団として標本事業所を抽出し、得られた結果から賃金、労働時間及び雇用を推計する標本調査です。

指数については、令和4年1月分公表時から基準年を令和2年とし、令和2年平均 = 100として算定しました。これに伴い、令和3年12月分までの指数を遡及改訂し、令和3年12月分までの増減率については、改訂前の指数で計算しているため、改訂後の指数で計算した場合とは必ずしも一致しません。

また、令和6年1月分より令和3年経済センサス - 活動調査結果に基づき、推計に用いる母集団労働者数を更新(ベンチマーク更新)しています。ベンチマーク更新に伴い常用雇用指数及びその前年同月比等についても遡及改訂しています。なお、常用雇用指数については、基準年(令和2年)が100となるように再算出をしています。

統計表上の「-」は該当数字がないもの、「X」は調査事業所が少数であるため、公表しないものを示しています。

1 賃金の動き

() カッコ内は事業所規模30人以上の数値。

1 2月の本県1人平均支給額[現金給与総額]は540,873円(30人以上 616,598円)、前年同月比は11.0%増(7.3%増)となっている。

きまって支給する給与は248,370円(30人以上 268,058円)、前年同月比は4.1%増(2.3%増)となった。

また、特別給与は292,503円(30人以上 348,540円)で前年同月に比べて44,101円増(36,141円増)であった。

なお、きまって支給する給与(所定内給与+所定外給与)のうち、所定内給与は232,316円(30人以上 248,311円)、前年同月比は4.7%増(3.1%増)、所定外給与は16,054円(19,747円)であった。

(事業所規模 5人以上)

	現金給与総額		きまって支給する給与		所定内給与		特別給与	
	前年同月比	前年同月比	前年同月比	前年同月比	前年同月比	前年同月比	前年同月差	
	円	%	円	%	円	%	円	円
調査産業計	540,873	11.0	248,370	4.1	232,316	4.7	292,503	44,101
鉱業,採石業,砂利採取業	×	×	×	×	×	×	×	×
建設業	556,987	0.4	296,045	1.6	271,653	3.9	260,942	2,386
製造業	805,442	25.4	313,460	8.2	282,953	9.4	491,982	139,179
電気・ガス・熱供給・水道業	1,177,955	57.7	366,689	23.2	344,111	26.0	811,266	362,180
情報通信業	919,032	7.5	405,862	25.5	377,166	31.0	513,170	18,451
運輸業,郵便業	567,955	25.8	286,649	14.5	254,213	18.4	281,306	79,855
卸売業・小売業	392,235	3.3	207,155	2.8	195,985	3.0	185,080	6,574
金融業,保険業	889,941	24.0	342,687	12.0	324,283	9.7	547,254	135,583
不動産業,物品賃貸業	601,500	38.0	256,864	29.0	254,500	32.5	344,636	107,834
学術研究,専門・技術サービス業	543,105	0.8	287,935	0.7	270,652	2.6	255,170	6,496
宿泊業,飲食サービス業	144,180	16.1	114,186	8.4	106,752	8.3	29,994	11,064
生活関連サービス業,娯楽業	351,270	41.0	184,923	0.4	169,930	2.3	166,347	101,456
教育,学習支援業	987,178	17.3	309,783	7.7	306,122	8.5	677,395	123,007
医療,福祉	495,309	1.2	243,892	1.0	231,395	1.3	251,417	8,239
複合サービス事業	871,336	0.2	335,908	3.1	315,213	3.2	535,428	11,762
サービス業(他に分類されないもの)	366,828	15.6	207,072	6.1	191,656	5.6	159,756	37,832

事業所規模「5人以上」には30人以上の事業所も含む

(事業所規模 30人以上)

	現金給与総額		きまって支給する給与		所定内給与		特別給与	
	前年同月比	前年同月比	前年同月比	前年同月比	前年同月比	前年同月比	前年同月差	
	円	%	円	%	円	%	円	円
調査産業計	616,598	7.3	268,058	2.3	248,311	3.1	348,540	36,141
鉱業,採石業,砂利採取業	×	×	×	×	×	×	×	×
建設業	938,048	2.5	363,559	2.5	309,735	6.2	574,489	15,100
製造業	873,893	26.6	327,477	8.9	294,039	9.8	546,416	156,899
電気・ガス・熱供給・水道業	1,221,890	16.1	390,941	0.3	350,682	0.3	830,949	167,892
情報通信業	919,032	11.1	405,862	15.2	377,166	23.1	513,170	167,610
運輸業,郵便業	500,222	11.6	264,333	4.5	238,738	13.6	235,889	40,457
卸売業・小売業	379,442	14.0	194,093	5.5	185,884	4.6	185,349	36,539
金融業,保険業	1,031,450	49.9	365,430	11.2	344,031	9.9	666,020	306,601
不動産業,物品賃貸業	301,015	42.2	175,589	23.6	167,909	25.9	125,426	55,663
学術研究,専門・技術サービス業	604,650	20.3	286,771	5.2	264,147	4.8	317,879	87,905
宿泊業,飲食サービス業	158,803	1.0	120,207	2.2	111,881	2.8	38,596	4,148
生活関連サービス業,娯楽業	323,895	3.1	187,949	9.6	179,724	8.6	135,946	9,548
教育,学習支援業	1,011,989	0.0	315,121	3.9	309,898	3.8	696,868	12,563
医療,福祉	583,159	1.8	278,922	0.1	262,364	0.2	304,237	10,674
複合サービス事業	850,001	6.3	329,985	2.4	308,348	3.5	520,016	42,675
サービス業(他に分類されないもの)	272,568	7.6	189,465	0.9	171,617	0.7	83,103	24,128

2 労働時間の動き

() カッコ内は事業所規模30人以上の数値。

1 2月の総実労働時間は 139.6 時間 (30人以上 142.3 時間) で前年同月比は1.3%減 (1.3%減)であった。

所定内労働時間は 130.8 時間 (30人以上 132.6 時間) で前年同月比は0.7%減 (1.2%減)、所定外労働時間は 8.8時間 (30人以上9.7 時間)で前年同月比は10.2%減 (3.0%減)であった。

また、出勤日数は 18.4 日 (30人以上 18.3 日) で前年同月差は0.0日 (0.2日減)であった。

(事業所規模 5人以上)

	総実労働時間		所定内労働時間		所定外労働時間		出勤日数	
	時間	前年同月比	時間	前年同月比	時間	前年同月比	日	前年同月差
調査産業計	139.6	1.3	130.8	0.7	8.8	10.2	18.4	0.0
鉱業，採石業，砂利採取業	×	×	×	×	×	×	×	×
建設業	158.7	8.0	148.2	1.2	10.5	53.1	19.7	0.6
製造業	161.3	0.8	146.7	0.1	14.6	9.3	19.2	0.1
電気・ガス・熱供給・水道業	134.9	6.6	128.3	6.0	6.6	17.6	17.6	1.5
情報通信業	162.7	2.0	148.2	0.9	14.5	23.7	19.1	0.2
運輸業，郵便業	170.8	5.3	149.2	4.2	21.6	12.6	20.2	0.7
卸売業・小売業	128.1	2.7	121.3	2.2	6.8	10.5	18.1	0.2
金融業，保険業	148.3	2.8	137.2	1.6	11.1	122.1	18.7	0.1
不動産業，物品賃貸業	154.8	3.8	151.7	4.9	3.1	32.7	19.9	1.1
学術研究，専門・技術サービス業	150.3	0.3	137.0	4.4	13.3	104.7	18.3	0.4
宿泊業，飲食サービス業	94.3	3.5	91.5	6.4	2.8	45.1	15.5	0.3
生活関連サービス業，娯楽業	131.2	4.4	118.5	9.5	12.7	101.6	18.1	1.4
教育，学習支援業	129.3	1.2	118.3	1.5	11.0	1.8	16.4	0.2
医療，福祉	140.8	0.9	136.6	0.8	4.2	5.0	19.1	0.1
複合サービス事業	165.6	0.3	154.9	0.1	10.7	5.9	20.4	0.2
サービス業（他に分類されないもの）	133.0	0.3	123.9	0.4	9.1	11.0	17.3	0.4

(事業所規模 30人以上)

	総実労働時間		所定内労働時間		所定外労働時間		出勤日数	
	時間	前年同月比	時間	前年同月比	時間	前年同月比	日	前年同月差
調査産業計	142.3	1.3	132.6	1.2	9.7	3.0	18.3	0.2
鉱業，採石業，砂利採取業	×	×	×	×	×	×	×	×
建設業	168.5	0.3	150.0	2.2	18.5	12.7	19.7	0.6
製造業	160.9	0.6	145.6	0.2	15.3	3.8	18.9	0.2
電気・ガス・熱供給・水道業	134.3	8.4	124.7	10.1	9.6	21.6	17.1	0.7
情報通信業	162.7	2.8	148.2	3.8	14.5	41.5	19.1	0.0
運輸業，郵便業	174.3	6.5	153.5	5.8	20.8	12.1	20.7	0.9
卸売業・小売業	122.5	1.1	117.3	1.4	5.2	8.4	18.3	0.3
金融業，保険業	145.9	0.4	136.3	2.4	9.6	39.1	18.8	0.1
不動産業，物品賃貸業	121.9	7.9	115.6	7.9	6.3	10.6	16.6	0.2
学術研究，専門・技術サービス業	150.5	0.3	139.2	0.4	11.3	0.0	18.5	0.2
宿泊業，飲食サービス業	92.7	5.6	87.3	5.3	5.4	10.0	14.6	0.4
生活関連サービス業，娯楽業	125.7	12.0	121.4	11.1	4.3	31.7	18.3	1.5
教育，学習支援業	127.5	1.2	117.5	0.6	10.0	9.1	16.3	0.2
医療，福祉	146.1	1.1	141.3	1.1	4.8	4.3	19.1	0.1
複合サービス事業	165.1	2.1	154.9	0.5	10.2	20.3	20.4	0.1
サービス業（他に分類されないもの）	128.5	0.2	118.1	1.5	10.4	23.9	16.8	0.0

3 雇用の動き

() カッコ内は事業所規模30人以上の数値。

12月末の推計労働者数は 593,878人(30人以上 339,662人) で前年同月比1.2%増(1.5%増)であった。

常用労働者のうち、パートタイム労働者数は 168,993人(30人以上 82,878人) でパート比率は28.5%(30人以上 24.4%)であった。

また、入職率は 1.31%(30人以上 1.36%)、離職率は1.86%(30人以上 2.25%)であった。

(事業所規模 5人以上)

	常用労働者数		パートタイム労働者数		入職率	離職率
	人	前年同月比	人	パート比率		
調査産業計	593,878	1.2	168,993	28.5	1.31	1.86
鉱業,採石業,砂利採取業	×	×	×	×	×	×
建設業	37,615	2.2	1,595	4.2	0.14	1.95
製造業	79,800	0.2	9,463	11.9	0.62	1.19
電気・ガス・熱供給・水道業	2,170	0.0	204	9.4	0.05	0.23
情報通信業	4,833	31.3	340	7.0	0.25	0.50
運輸業,郵便業	26,468	4.5	3,629	13.7	1.13	0.72
卸売業・小売業	106,957	1.5	44,350	41.5	2.06	1.62
金融業,保険業	13,180	3.2	1,527	11.6	0.20	0.83
不動産業,物品賃貸業	6,080	8.2	813	13.4	0.44	0.69
学術研究,専門・技術サービス業	11,718	5.4	1,896	16.2	3.17	0.18
宿泊業,飲食サービス業	42,331	1.9	34,081	80.5	2.11	2.16
生活関連サービス業,娯楽業	16,087	1.9	7,703	47.9	1.28	0.47
教育,学習支援業	42,113	2.3	11,930	28.3	0.61	0.26
医療,福祉	144,925	1.2	39,303	27.1	0.96	1.18
複合サービス事業	6,792	6.2	604	8.9	0.18	0.50
サービス業(他に分類されないもの)	52,770	5.7	11,555	21.9	2.88	7.98

(事業所規模 30人以上)

	常用労働者数		パートタイム労働者数		入職率	離職率
	人	前年同月比	人	パート比率		
調査産業計	339,662	1.5	82,878	24.4	1.36	2.25
鉱業,採石業,砂利採取業	×	×	×	×	×	×
建設業	11,679	3.9	65	0.6	0.45	0.50
製造業	67,979	1.5	7,392	10.9	0.71	1.34
電気・ガス・熱供給・水道業	978	0.3	154	15.7	0.10	0.51
情報通信業	4,833	1.3	340	7.0	0.25	0.50
運輸業,郵便業	16,217	2.4	2,173	13.4	1.85	1.18
卸売業・小売業	42,391	3.3	21,928	51.7	2.21	1.24
金融業,保険業	6,340	1.0	497	7.8	0.41	1.27
不動産業,物品賃貸業	1,866	0.7	813	43.6	1.44	2.23
学術研究,専門・技術サービス業	5,192	4.3	591	11.4	0.68	0.41
宿泊業,飲食サービス業	16,103	25.4	12,621	78.4	3.54	1.79
生活関連サービス業,娯楽業	6,316	1.8	2,588	41.0	1.24	1.19
教育,学習支援業	27,497	3.1	7,890	28.7	0.94	0.40
医療,福祉	90,285	0.5	16,906	18.7	0.56	1.01
複合サービス事業	4,903	1.6	427	8.7	0.24	0.69
サービス業(他に分類されないもの)	37,044	2.9	8,493	22.9	3.46	11.06

指数

1 産業別名目賃金指数

2024年12月分

1-1 事業所規模 5人以上

令和2年 = 100

	調査産業計	鉱業，採石業，砂利採取業	建設業	製造業	電気・ガス・熱供給・水道業	情報通信業	運輸業，郵便業	卸売業・小売業	金融業，保険業	不動産業，物品賃貸業	学術研究，専門・技術サービス業	宿泊業，飲食サービス業	生活関連サービス業，娯楽業	教育，学習支援業	医療，福祉	複合サービス事業	サービス業（他に分類されないもの）
31・元	100.4	x	93.6	94.4	110.3	97.8	89.7	105.1	105.4	101.9	105.3	92.3	83.5	138.3	94.4	105.3	87.9
2	100.0	x	100.0	100.0	100.0	100.0	100.0	100.0	100.0	100.0	100.0	100.0	100.0	100.0	100.0	100.0	100.0
3	102.3	-	98.0	102.5	112.4	101.5	91.5	108.0	103.4	103.1	85.5	87.0	90.2	103.6	104.9	104.1	107.5
4	102.1	-	123.6	102.2	114.9	111.7	85.4	117.0	100.3	103.3	95.2	86.4	103.9	97.3	99.2	98.8	91.1
5	103.7	x	119.7	109.4	91.2	100.5	89.4	116.5	104.8	99.5	101.4	81.6	103.9	110.5	98.3	111.4	83.6
令和5年																	
12月	178.4	x	172.1	199.9	175.8	203.7	147.8	187.6	204.4	165.7	146.0	91.6	139.5	257.8	164.3	236.4	127.6
令和6年																	
1月	88.4	x	89.1	91.1	65.4	98.0	78.8	99.1	102.3	83.6	72.3	80.3	94.0	91.5	82.9	88.2	84.2
2月	88.3	x	96.4	92.7	65.3	83.5	81.1	99.3	84.0	83.8	75.2	72.5	92.7	94.7	81.8	85.8	83.8
3月	93.0	x	95.2	98.9	66.6	101.2	83.4	104.5	88.3	91.3	85.5	76.1	105.9	101.2	85.5	85.1	88.4
4月	90.4	x	96.4	94.1	65.3	84.3	82.8	104.4	88.2	84.7	91.9	77.6	97.6	96.1	82.4	81.9	83.6
5月	93.9	x	130.3	94.3	64.1	83.4	85.9	107.5	91.0	85.0	73.7	78.3	93.7	94.0	83.8	117.0	82.8
6月	151.8	x	148.1	194.1	156.8	181.2	96.6	113.7	225.1	86.1	136.8	88.6	117.7	260.4	125.7	240.8	117.7
7月	121.7	x	106.0	147.8	80.5	111.3	153.3	158.5	115.1	169.1	117.7	89.9	105.5	94.7	111.2	89.5	89.1
8月	96.1	x	104.6	100.9	79.4	91.7	100.5	111.1	89.5	179.0	75.7	83.2	108.0	93.0	87.9	89.6	84.8
9月	91.1	x	96.1	98.7	81.4	101.5	88.1	103.7	96.7	100.3	75.8	78.8	93.2	94.1	82.0	88.0	83.3
10月	91.0	x	92.7	95.3	79.5	93.7	90.5	101.8	90.7	109.5	82.1	85.3	100.4	96.6	82.9	92.8	84.2
11月	96.9	x	140.3	99.9	83.5	93.7	92.9	103.1	90.6	106.5	99.7	85.9	94.1	97.3	87.0	89.9	83.0
12月	196.1	x	175.5	245.2	260.0	211.5	184.4	189.4	233.8	232.0	142.7	110.4	185.0	299.9	168.1	236.4	142.3

1-2 事業所規模 30人以上

令和2年 = 100

	調査産業計	鉱業，採石業，砂利採取業	建設業	製造業	電気・ガス・熱供給・水道業	情報通信業	運輸業，郵便業	卸売業・小売業	金融業，保険業	不動産業，物品賃貸業	学術研究，専門・技術サービス業	宿泊業，飲食サービス業	生活関連サービス業，娯楽業	教育，学習支援業	医療，福祉	複合サービス事業	サービス業（他に分類されないもの）
31・元	104.5	x	116.2	94.2	x	98.0	94.2	96.2	102.2	107.2	110.7	115.0	89.1	157.5	97.1	111.6	99.1
2	100.0	x	100.0	100.0	100.0	100.0	100.0	100.0	100.0	100.0	100.0	100.0	100.0	100.0	100.0	100.0	100.0
3	104.6	-	111.6	102.3	119.2	99.4	96.4	101.4	98.2	90.1	103.9	107.4	98.7	104.2	111.2	105.7	94.3
4	104.8	-	130.1	101.3	112.6	106.8	92.5	99.5	95.7	x	94.2	102.3	125.5	109.2	108.5	104.5	96.8
5	109.0	x	146.8	107.4	101.6	102.7	95.9	100.3	104.2	51.2	78.9	105.5	128.2	140.1	106.3	114.5	90.6
令和5年																	
12月	199.3	x	298.8	199.9	209.5	218.2	152.5	159.1	201.6	69.6	124.2	128.2	190.2	322.6	188.9	223.9	132.0
令和6年																	
1月	87.8	x	99.6	86.7	73.5	81.1	85.6	90.2	110.0	53.6	63.5	88.6	110.8	104.4	87.0	90.9	83.9
2月	88.3	x	104.7	89.3	74.1	80.9	85.5	90.9	84.4	54.4	64.9	77.7	114.5	105.6	86.3	90.6	87.8
3月	93.4	x	107.8	96.1	76.3	101.9	88.3	93.3	92.7	69.7	66.1	82.2	111.3	116.2	89.1	91.2	93.6
4月	91.0	x	111.6	91.1	77.1	82.9	87.2	94.1	90.1	57.1	98.9	81.0	114.9	110.6	86.7	83.9	90.4
5月	90.9	x	99.7	90.4	75.4	81.9	94.8	94.2	87.9	57.3	65.5	81.6	109.2	107.0	88.9	131.2	86.7
6月	162.7	x	174.6	198.7	214.4	187.6	87.1	103.1	231.7	64.7	140.4	101.4	155.1	296.6	134.6	239.6	112.7
7月	122.9	x	147.2	143.4	72.9	99.0	151.6	144.9	120.6	85.3	86.0	96.7	127.9	101.3	120.3	92.0	94.0
8月	94.5	x	115.2	96.4	73.4	81.6	102.5	107.7	90.1	55.7	65.0	95.7	107.4	99.5	93.5	90.5	89.5
9月	90.9	x	117.4	96.3	75.4	90.3	86.6	87.1	105.9	64.3	65.5	89.5	106.2	101.4	87.9	89.3	87.2
10月	90.2	x	107.3	91.7	75.7	83.3	90.4	89.4	91.9	60.5	76.6	94.5	107.0	104.7	88.7	95.7	88.7
11月	90.9	x	108.7	96.9	74.9	83.3	90.3	88.6	91.0	61.3	70.5	92.6	106.0	101.4	89.6	92.7	88.3
12月	204.5	x	277.4	246.8	239.1	188.2	167.8	171.9	256.8	99.0	139.7	125.0	185.1	320.4	186.3	239.4	119.8

指数

2 産業別総実労働時間指数

2024年12月分

2-1 事業所規模 5人以上

令和2年 = 100

	調査産業計	鉱業，採石，砂利採取業	建設業	製造業	電気・ガス・熱供給・水道業	情報通信業	運輸業，郵便業	卸売業，小売業	金融業，保険業	不動産業，物品賃貸業	学術研究，専門・技術サービス業	宿泊業，飲食サービス業	生活関連サービス業，娯楽業	教育，学習支援業	医療，福祉	複合サービス事業	サービス業（他に分類されないもの）
31・元	102.1	x	93.1	101.7	99.3	105.8	92.4	99.8	102.4	109.7	107.8	103.9	107.1	117.5	102.7	101.6	98.4
2	100.0	x	100.0	100.0	100.0	100.0	100.0	100.0	100.0	100.0	100.0	100.0	100.0	100.0	100.0	100.0	100.0
3	100.4	-	100.1	101.9	99.8	100.4	102.9	102.9	98.8	102.6	97.5	82.4	103.2	105.6	100.5	99.7	100.6
4	98.8	-	103.0	99.1	101.3	108.0	92.7	105.8	94.7	96.0	95.4	78.9	118.6	93.0	99.2	99.6	96.1
5	100.4	x	109.2	99.9	98.6	107.7	95.6	101.2	98.3	98.0	97.2	85.0	122.0	106.6	101.1	101.5	90.7
令和5年																	
12月	99.7	x	106.4	101.0	96.2	108.7	95.6	101.6	100.4	102.0	96.6	84.6	124.0	104.1	99.7	108.0	87.2
令和6年																	
1月	95.3	x	91.6	91.7	89.5	109.4	87.1	95.9	97.8	92.2	89.3	82.9	114.7	102.8	98.4	95.6	90.8
2月	98.3	x	104.2	99.9	97.7	105.3	92.4	99.0	95.6	100.8	99.4	76.0	113.7	105.8	96.8	94.2	93.4
3月	100.5	x	105.8	99.6	97.2	116.9	91.0	98.8	97.2	99.2	98.3	79.8	119.8	108.0	101.6	99.3	99.7
4月	103.3	x	104.3	101.9	96.6	111.7	94.6	103.3	105.1	106.9	98.7	80.1	122.7	122.4	102.9	100.8	99.8
5月	101.3	x	96.0	96.2	98.2	114.2	91.0	101.9	106.3	95.7	96.4	82.5	119.0	120.2	103.2	105.6	98.3
6月	101.5	x	102.8	100.2	100.3	109.6	92.4	104.6	104.1	104.2	97.4	80.2	117.1	113.1	101.0	100.3	95.3
7月	102.8	x	100.6	102.2	97.4	112.5	88.2	101.2	106.0	103.9	105.5	83.1	117.9	119.7	105.5	107.8	96.7
8月	94.8	x	86.3	91.2	93.1	104.7	85.7	97.0	104.4	104.1	91.3	85.9	115.9	87.0	100.8	96.5	90.0
9月	97.3	x	95.8	98.3	85.4	100.5	87.0	96.9	95.2	106.0	95.5	80.4	116.9	110.5	98.7	95.6	91.8
10月	102.8	x	102.8	101.4	102.5	112.3	88.9	99.8	104.4	108.2	105.0	86.1	116.3	126.6	104.7	108.1	95.0
11月	101.8	x	99.4	103.7	91.6	108.5	91.3	101.7	107.0	113.6	100.6	87.5	118.2	116.5	101.4	101.8	94.1
12月	98.9	x	97.2	100.4	88.8	106.7	90.0	97.8	103.1	106.7	97.1	88.3	117.8	104.8	100.9	108.2	88.9

2-2 事業所規模 30人以上

令和2年 = 100

	調査産業計	鉱業，採石，砂利採取業	建設業	製造業	電気・ガス・熱供給・水道業	情報通信業	運輸業，郵便業	卸売業，小売業	金融業，保険業	不動産業，物品賃貸業	学術研究，専門・技術サービス業	宿泊業，飲食サービス業	生活関連サービス業，娯楽業	教育，学習支援業	医療，福祉	複合サービス事業	サービス業（他に分類されないもの）
31・元	104.7	x	106.8	102.4	x	100.0	98.6	96.8	102.6	111.2	108.0	121.9	111.4	126.6	103.2	99.8	98.9
2	100.0	x	100.0	100.0	100.0	100.0	100.0	100.0	100.0	100.0	100.0	100.0	100.0	100.0	100.0	100.0	100.0
3	102.2	-	104.5	102.6	102.8	92.9	106.0	100.6	100.8	99.0	101.6	109.4	95.7	103.9	102.9	98.3	96.3
4	101.5	-	103.8	100.4	100.0	101.3	102.3	98.3	91.6	x	94.6	106.0	127.9	101.9	101.8	97.5	94.0
5	103.1	x	109.6	99.5	100.7	103.3	105.0	94.5	100.1	72.3	96.6	108.7	134.8	121.2	103.6	99.2	88.5
令和5年																	
12月	101.8	x	105.8	99.7	101.7	105.0	106.5	94.7	100.9	71.9	97.1	104.1	132.8	113.8	102.4	106.6	83.1
令和6年																	
1月	96.2	x	94.6	90.5	94.1	100.2	98.6	92.0	96.5	67.3	87.3	92.5	124.0	110.5	101.7	92.1	85.5
2月	98.3	x	104.6	98.7	92.5	96.9	97.0	91.7	93.0	75.9	95.9	82.5	123.5	112.5	99.4	93.9	89.7
3月	101.6	x	110.1	98.7	98.4	104.5	101.0	93.6	94.3	82.0	96.1	91.3	126.5	117.8	103.9	100.0	94.0
4月	104.3	x	108.8	101.1	101.4	104.5	100.9	97.0	103.0	79.4	98.3	87.0	129.4	134.4	105.9	98.4	95.6
5月	101.9	x	99.1	95.3	101.8	106.3	101.5	94.4	103.6	77.6	95.3	89.1	125.6	129.0	107.0	100.8	91.6
6月	100.9	x	101.2	98.9	97.1	102.9	99.6	95.8	101.2	79.6	99.7	86.4	124.9	118.8	103.1	96.7	91.1
7月	104.2	x	107.4	102.5	99.6	107.9	100.6	92.3	105.6	79.8	101.0	96.1	126.1	129.5	107.1	104.7	95.0
8月	96.7	x	92.4	90.9	93.9	100.4	94.6	92.0	100.9	71.5	90.9	99.5	125.5	97.8	105.2	94.6	87.7
9月	98.6	x	101.0	98.0	90.9	96.4	95.9	90.7	93.6	80.7	95.6	91.6	122.5	115.6	101.2	92.9	90.7
10月	103.6	x	110.2	101.2	103.3	107.7	100.7	90.2	102.7	81.0	101.6	95.1	122.3	130.4	107.7	104.8	92.9
11月	102.4	x	106.8	103.0	93.7	104.0	100.5	92.3	103.6	81.3	101.5	93.8	120.0	121.8	104.3	99.4	92.9
12月	99.6	x	103.9	99.4	91.5	102.3	98.9	91.9	100.6	77.6	97.1	96.7	117.4	111.6	103.8	104.2	86.3

指数

3 産業別所定外労働時間指数

2024年12月分

3-1 事業所規模 5人以上

令和2年 = 100

	調査産業計	鉱業，採石，砂利採取業	建設業	製造業	電気・ガス・熱供給・水道業	情報通信業	運輸業，郵便業	卸売業，小売業	金融業，保険業	不動産業，物品賃貸業	学術研究，専門・技術サービス業	宿泊業，飲食サービス業	生活関連サービス業，娯楽業	教育，学習支援業	医療，福祉	複合サービス事業	サービス業（他に分類されないもの）
31・元	107.5	x	61.4	106.9	106.2	109.2	74.7	142.4	100.9	78.2	192.6	127.0	70.3	171.3	102.8	144.0	83.6
2	100.0	x	100.0	100.0	100.0	100.0	100.0	100.0	100.0	100.0	100.0	100.0	100.0	100.0	100.0	100.0	100.0
3	103.4	-	73.3	108.8	108.9	117.4	118.1	97.3	67.4	152.7	86.3	126.7	39.2	136.7	97.9	80.8	84.3
4	102.8	-	125.7	108.4	99.9	155.0	86.8	123.9	52.9	149.9	51.7	118.2	83.3	94.5	115.7	84.5	74.8
5	105.1	x	207.1	96.5	77.4	131.3	69.9	118.9	49.2	53.8	56.7	160.6	127.8	142.6	118.8	91.1	66.0
令和5年																	
12月	107.7	x	196.6	105.8	80.2	152.6	74.9	125.4	52.6	53.5	61.8	148.5	122.0	141.3	111.1	125.0	62.1
令和6年																	
1月	98.9	x	114.7	82.1	109.9	137.9	64.5	122.2	90.7	44.2	111.8	78.8	204.0	157.5	111.1	105.0	94.4
2月	106.6	x	167.2	86.5	114.9	136.2	65.1	109.5	89.7	46.5	131.4	81.8	194.0	175.0	113.9	97.5	103.2
3月	111.0	x	173.3	91.7	105.0	192.2	65.7	120.6	96.9	55.8	122.5	93.9	226.0	152.5	113.9	97.5	116.1
4月	109.9	x	139.7	85.9	84.2	130.2	69.8	123.8	107.2	40.7	95.1	93.9	224.0	231.3	119.4	103.8	104.0
5月	108.8	x	115.5	84.0	99.0	119.8	63.0	125.4	104.1	38.4	95.1	97.0	194.0	221.3	147.2	108.8	100.0
6月	105.5	x	154.3	84.6	94.1	112.1	62.1	125.4	108.2	52.3	88.2	87.9	200.0	198.8	113.9	87.5	90.3
7月	94.5	x	65.5	89.1	40.6	124.1	60.1	107.9	119.6	34.9	139.2	66.7	214.0	172.5	113.9	125.0	74.2
8月	83.5	x	57.8	80.8	85.1	99.1	54.7	109.5	119.6	39.5	111.8	90.9	234.0	80.0	108.3	82.5	70.2
9月	94.5	x	82.8	88.5	62.4	115.5	60.9	106.3	107.2	47.7	128.4	72.7	260.0	173.8	108.3	106.3	75.8
10月	100.0	x	94.8	91.7	144.6	147.4	65.4	117.5	122.7	40.7	141.2	81.8	194.0	192.5	105.6	116.3	71.0
11月	100.0	x	93.1	95.5	66.3	131.0	63.0	107.9	120.6	33.7	148.0	93.9	248.0	167.5	116.7	98.8	75.8
12月	96.7	x	90.5	93.6	65.3	125.0	63.9	107.9	114.4	36.0	130.4	84.8	254.0	137.5	116.7	133.8	73.4

3-2 事業所規模 30人以上

令和2年 = 100

	調査産業計	鉱業，採石，砂利採取業	建設業	製造業	電気・ガス・熱供給・水道業	情報通信業	運輸業，郵便業	卸売業，小売業	金融業，保険業	不動産業，物品賃貸業	学術研究，専門・技術サービス業	宿泊業，飲食サービス業	生活関連サービス業，娯楽業	教育，学習支援業	医療，福祉	複合サービス事業	サービス業（他に分類されないもの）
31・元	114.3	x	125.3	105.4	x	105.1	87.6	108.4	81.6	99.3	157.4	183.5	95.5	243.7	111.5	141.9	93.2
2	100.0	x	100.0	100.0	100.0	100.0	100.0	100.0	100.0	100.0	100.0	100.0	100.0	100.0	100.0	100.0	100.0
3	110.1	-	115.0	113.1	118.0	81.6	112.8	95.1	73.6	70.0	87.7	199.4	49.0	164.4	123.7	76.3	86.5
4	110.7	-	179.2	109.7	123.9	102.8	94.9	95.5	52.9	x	36.9	165.4	121.6	182.2	135.7	79.3	78.1
5	106.3	x	247.0	92.6	87.1	119.4	79.9	78.7	48.0	46.6	69.5	200.3	149.4	255.6	143.5	83.1	67.7
令和5年																	
12月	106.2	x	207.4	95.3	73.2	151.3	89.2	75.8	50.4	48.3	82.0	184.4	151.3	217.6	140.6	114.4	62.1
令和6年																	
1月	91.8	x	120.4	76.6	84.8	105.3	68.8	90.9	67.4	52.5	82.7	125.0	97.4	211.8	146.9	96.4	72.6
2月	97.9	x	184.3	82.5	104.5	102.7	63.4	77.3	63.0	60.2	88.7	128.1	102.6	213.7	156.3	85.6	87.9
3月	104.1	x	225.0	87.1	115.2	123.3	77.4	75.8	65.2	72.9	82.7	143.8	110.3	194.1	159.4	87.4	95.2
4月	102.1	x	134.3	83.0	64.3	108.0	74.6	80.3	70.4	50.8	78.9	134.4	117.9	303.9	162.5	92.8	91.1
5月	101.0	x	101.9	79.5	85.7	100.7	71.3	78.8	68.9	53.4	70.7	131.3	87.2	266.7	221.9	98.2	79.8
6月	93.8	x	127.8	80.7	83.9	99.3	65.2	80.3	73.3	55.9	72.2	131.3	97.4	221.6	153.1	75.7	80.6
7月	97.9	x	153.7	87.1	59.8	96.0	72.4	72.7	71.1	57.6	63.2	143.8	102.6	239.2	153.1	92.8	81.5
8月	87.6	x	101.9	78.4	89.3	76.7	64.5	80.3	70.4	50.8	64.7	209.4	115.4	139.2	150.0	62.2	75.8
9月	95.9	x	131.5	86.0	84.8	89.3	68.5	74.2	68.1	60.2	79.7	131.3	100.0	235.3	150.0	84.7	83.1
10月	102.1	x	184.3	88.3	101.8	114.0	78.9	77.3	70.4	52.5	85.7	146.9	87.2	256.9	146.9	96.4	79.0
11月	104.1	x	172.2	92.4	81.3	101.3	83.5	77.3	75.6	50.0	83.5	162.5	94.9	225.5	156.3	83.8	83.9
12月	100.0	x	171.3	89.5	85.7	96.7	74.6	78.8	71.1	53.4	85.0	168.8	110.3	196.1	150.0	91.9	83.9

指数

4 産業別常用雇用指数

2024年12月分

4-1 事業所規模 5人以上

令和2年 = 100 注

	調査産業計	鉱業，採石，砂利採取業	建設業	製造業	電気・ガス・熱供給・水道業	情報通信業	運輸業，郵便業	卸売業，小売業	金融業，保険業	不動産業，物品賃貸業	学術研究，専門・技術サービス業	宿泊業，飲食サービス業	生活関連サービス業，娯楽業	教育，学習支援業	医療，福祉	複合サービス事業	サービス業（他に分類されないもの）
31・元	101.0	x	102.4	104.8	98.3	100.3	101.3	98.7	101.8	112.6	99.8	101.6	114.3	98.1	100.1	110.6	95.7
2	100.0	x	100.0	100.0	100.0	100.0	100.0	100.0	100.0	100.0	100.0	100.0	100.0	100.0	100.0	100.0	100.0
3	99.8	-	103.3	95.1	102.2	98.8	99.4	98.0	99.8	108.0	110.8	98.5	93.7	97.1	102.3	103.4	106.6
4	99.4	-	108.4	94.1	90.3	96.6	101.1	96.3	97.9	119.2	103.5	89.1	86.5	96.4	106.1	98.0	109.6
5	100.2	x	115.4	96.0	81.3	98.6	98.7	94.7	96.1	103.8	119.7	89.8	87.9	96.5	106.1	93.8	116.7
令和5年																	
12月	100.7	x	115.4	95.7	82.4	98.8	100.6	95.2	95.9	103.4	117.8	93.9	89.0	97.5	106.5	93.2	114.9
令和6年																	
1月	100.8	x	114.5	97.8	82.4	95.2	98.7	94.5	95.2	105.0	117.5	97.8	88.1	97.1	106.0	93.3	111.4
2月	100.8	x	114.2	97.4	82.1	95.5	98.1	94.1	95.4	104.3	118.2	96.9	88.2	97.3	106.1	94.2	113.7
3月	100.4	x	115.3	97.3	84.1	95.0	97.0	93.8	94.7	101.5	117.6	96.2	87.1	93.3	106.7	93.6	114.3
4月	101.0	x	120.4	98.2	84.9	96.3	96.3	94.1	93.5	105.2	120.6	91.8	87.6	96.0	107.4	92.5	114.3
5月	101.3	x	119.8	97.8	83.1	96.7	97.0	94.1	93.9	106.1	121.6	91.5	90.9	97.1	107.7	89.8	115.3
6月	100.8	x	118.9	97.4	83.3	96.5	98.0	93.1	95.3	106.1	119.5	92.6	90.3	98.7	107.0	89.8	112.6
7月	101.4	x	118.6	96.6	83.1	69.0	98.3	94.2	95.0	106.4	120.0	96.3	91.7	99.3	108.0	88.8	115.4
8月	101.9	x	120.9	96.9	84.4	68.8	98.8	94.6	94.1	106.3	118.8	100.1	91.6	99.2	108.6	88.6	115.3
9月	101.4	x	120.7	96.7	84.5	67.9	98.7	95.0	94.0	105.8	117.7	96.3	91.2	98.0	108.0	88.5	114.8
10月	102.2	x	120.6	96.6	82.7	67.9	97.0	96.1	93.1	106.0	120.6	95.0	90.7	99.4	107.9	87.6	124.9
11月	102.5	x	120.1	96.5	82.6	68.1	95.7	96.3	93.4	112.2	120.6	95.8	90.0	99.3	108.0	87.7	127.9
12月	101.9	x	117.9	95.9	82.4	67.9	96.1	96.6	92.8	111.9	124.2	95.7	90.7	99.7	107.8	87.4	121.4

4-2 事業所規模 30人以上

令和2年 = 100 注

	調査産業計	鉱業，採石，砂利採取業	建設業	製造業	電気・ガス・熱供給・水道業	情報通信業	運輸業，郵便業	卸売業，小売業	金融業，保険業	不動産業，物品賃貸業	学術研究，専門・技術サービス業	宿泊業，飲食サービス業	生活関連サービス業，娯楽業	教育，学習支援業	医療，福祉	複合サービス事業	サービス業（他に分類されないもの）
31・元	100.0	x	96.2	104.1	x	100.7	103.0	96.7	101.9	164.8	119.0	100.8	106.7	98.4	97.2	113.4	93.6
2	100.0	x	100.0	100.0	100.0	100.0	100.0	100.0	100.0	100.0	100.0	100.0	100.0	100.0	100.0	100.0	100.0
3	99.3	-	105.1	96.5	95.5	96.6	100.1	101.6	96.5	95.1	98.5	92.7	94.7	97.5	100.0	106.9	104.4
4	99.3	-	106.0	100.5	76.0	91.6	102.4	101.2	95.7	x	84.8	76.0	85.1	97.1	101.1	98.3	107.6
5	100.5	x	116.9	102.8	60.6	93.5	98.5	101.9	93.2	129.9	129.9	76.2	82.4	95.6	100.6	93.6	114.1
令和5年																	
12月	100.7	x	117.3	102.2	61.5	94.5	99.8	102.7	92.1	133.6	129.4	80.3	82.8	96.6	100.7	92.6	111.9
令和6年																	
1月	100.7	x	114.9	102.7	61.4	92.9	99.0	103.3	91.8	137.1	128.8	95.2	82.0	96.5	100.1	92.8	106.4
2月	100.3	x	114.7	102.2	61.0	93.4	96.8	103.0	92.3	134.6	128.6	84.9	81.5	97.0	99.8	94.1	109.9
3月	99.3	x	112.6	101.8	59.0	92.6	95.5	102.8	91.6	127.2	128.8	85.1	81.8	90.2	99.6	93.2	108.5
4月	100.4	x	121.1	102.9	60.2	94.4	94.1	102.5	91.0	129.3	134.4	84.2	81.5	93.2	101.0	92.6	109.2
5月	100.7	x	121.0	102.5	62.7	95.0	95.1	103.9	90.7	132.6	133.8	82.6	81.9	96.2	101.0	92.6	109.5
6月	100.9	x	121.1	102.4	62.8	94.7	96.1	103.1	91.6	132.4	134.4	85.8	82.2	98.5	101.1	92.7	108.2
7月	102.1	x	120.2	102.6	62.4	94.9	96.7	103.8	91.7	133.6	134.2	98.1	84.1	99.3	102.2	92.1	109.8
8月	102.1	x	120.2	102.0	61.7	94.5	97.5	103.5	91.8	133.2	133.4	99.0	83.8	99.1	102.2	91.9	109.6
9月	101.5	x	122.8	101.9	61.8	93.4	97.3	103.5	91.6	131.7	132.0	98.5	83.7	97.3	101.0	91.6	109.0
10月	102.8	x	122.2	101.6	61.9	93.4	97.3	103.4	91.9	132.1	132.9	98.3	84.4	99.5	100.7	91.4	122.2
11月	103.2	x	121.9	101.4	61.7	93.5	96.8	105.1	92.0	135.6	134.5	99.0	84.3	99.1	100.6	91.5	124.7
12月	102.2	x	121.9	100.7	61.3	93.3	97.4	106.1	91.2	134.5	134.9	100.7	84.3	99.6	100.2	91.1	115.2

(注意)ベンチマーク更新に伴い遡及改訂し、また、基準年(令和2年)の常用雇用指数が100となるよう算出しています。

第1表-1 産業、性別常用労働者の1人平均月間現金給与額

2024年12月分

(事業所規模 5人以上)

(単位：円)

	産業	現金給与総額			きまって支給する給与			所定内 給与	所定外 給与	特別に支払われた給与		
		計	男子	女子	計	男子	女子			計	男子	女子
T L	調査産業計	540,873	684,008	390,467	248,370	302,748	191,230	232,316	16,054	292,503	381,260	199,237
C	鉱業，採石業，砂利採取業	x	x	x	x	x	x	x	x	x	x	x
D	建設業	556,987	599,396	331,829	296,045	317,468	182,310	271,653	24,392	260,942	281,928	149,519
E	製造業	805,442	962,477	456,438	313,460	360,917	207,988	282,953	30,507	491,982	601,560	248,450
F	電気・ガス・熱供給・水道業	1,177,955	1,228,467	852,739	366,689	385,133	247,938	344,111	22,578	811,266	843,334	604,801
G	情報通信業	919,032	963,280	754,388	405,862	432,712	305,953	377,166	28,696	513,170	530,568	448,435
H	運輸業，郵便業	567,955	594,419	439,272	286,649	300,059	221,441	254,213	32,436	281,306	294,360	217,831
I	卸売業，小売業	392,235	543,092	245,241	207,155	261,000	154,689	195,985	11,170	185,080	282,092	90,552
J	金融業，保険業	889,941	1,280,243	663,023	342,687	456,028	276,791	324,283	18,404	547,254	824,215	386,232
K	不動産業，物品賃貸業	601,500	666,357	416,554	256,864	285,984	173,826	254,500	2,364	344,636	380,373	242,728
L	学術研究，専門・技術サービス業	543,105	609,987	435,484	287,935	335,956	210,663	270,652	17,283	255,170	274,031	224,821
M	宿泊業，飲食サービス業	144,180	203,859	108,818	114,186	146,770	94,878	106,752	7,434	29,994	57,089	13,940
N	生活関連サービス業，娯楽業	351,270	489,142	210,451	184,923	234,705	134,077	169,930	14,993	166,347	254,437	76,374
O	教育，学習支援業	987,178	1,124,087	823,795	309,783	349,900	261,908	306,122	3,661	677,395	774,187	561,887
P	医療，福祉	495,309	582,575	462,153	243,892	307,354	219,780	231,395	12,497	251,417	275,221	242,373
Q	複合サービス事業	871,336	953,006	623,469	335,908	360,216	262,132	315,213	20,695	535,428	592,790	361,337
R	サービス業(他に分類されないもの)	366,828	483,027	228,919	207,072	250,775	155,203	191,656	15,416	159,756	232,252	73,716
E 09,10	食料品・たばこ	597,999	840,604	294,889	277,763	355,310	180,876	242,406	35,357	320,236	485,294	114,013
E 11	繊維工業	356,856	620,138	261,366	204,594	286,196	174,997	194,887	9,707	152,262	333,942	86,369
E 12	木材・木製品	x	x	x	x	x	x	x	x	x	x	x
E 13	家具・装備品	608,594	637,210	402,142	268,870	277,470	206,825	220,412	48,458	339,724	359,740	195,317
E 14	パルプ・紙	531,039	529,575	538,165	307,135	326,937	210,738	276,261	30,874	223,904	202,638	327,427
E 15	印刷・同関連業	348,433	436,368	265,526	220,754	274,649	169,941	205,707	15,047	127,679	161,719	95,585
E 16,17	化学、石油・石炭	830,739	1,042,938	541,417	321,148	392,505	223,856	295,899	25,249	509,591	650,433	317,561
E 18	プラスチック製品	807,966	891,748	522,065	297,964	329,769	189,431	266,514	31,450	510,002	561,979	332,634
E 19	ゴム製品	1,141,618	1,239,364	812,564	336,332	363,865	243,645	310,479	25,853	805,286	875,499	568,919
E 21	窯業・土石製品	591,918	620,168	438,232	264,408	276,466	198,809	249,525	14,883	327,510	343,702	239,423
E 22	鉄鋼業	-	-	-	-	-	-	-	-	-	-	-
E 23	非鉄金属製造業	-	-	-	-	-	-	-	-	-	-	-
E 24	金属製品製造業	662,672	707,183	499,359	283,659	302,594	214,186	261,431	22,228	379,013	404,589	285,173
E 25	はん用機械器具	x	x	x	x	x	x	x	x	x	x	x
E 26	生産用機械器具	1,419,248	1,576,516	793,941	447,998	488,011	288,901	401,107	46,891	971,250	1,088,505	505,040
E 27	業務用機械器具	-	-	-	-	-	-	-	-	-	-	-
E 28	電子・デバイス	772,539	914,092	458,950	319,746	367,343	214,301	291,732	28,014	452,793	546,749	244,649
E 29	電気機械器具	897,394	976,554	750,239	338,845	377,223	267,502	313,518	25,327	558,549	599,331	482,737
E 30	情報通信機械器具	x	x	x	x	x	x	x	x	x	x	x
E 31	輸送用機械器具	1,012,360	1,068,114	696,293	329,321	346,659	231,035	296,903	32,418	683,039	721,455	465,258
E 32,20	その他の製造業	-	-	-	-	-	-	-	-	-	-	-
E S 1	E 一括分 1	614,655	692,716	433,773	288,316	323,454	206,896	255,464	32,852	326,339	369,262	226,877
I - 1	卸売業	585,937	741,340	368,474	258,627	321,064	171,256	239,722	18,905	327,310	420,276	197,218
I - 2	小売業	331,068	464,605	214,914	190,901	237,220	150,612	182,174	8,727	140,167	227,385	64,302
M 75	宿泊業	278,848	380,875	188,504	181,053	231,906	136,023	160,379	20,674	97,795	148,969	52,481
M S	M 一括分	108,673	140,570	91,771	96,555	116,331	86,076	92,612	3,943	12,118	24,239	5,695
P 83	医療業	591,664	743,331	539,117	290,413	409,661	249,098	268,160	22,253	301,251	333,670	290,019
P S	P 一括分	403,222	447,445	384,933	199,432	221,356	190,365	196,259	3,173	203,790	226,089	194,568
R 91	職業紹介・派遣業	287,286	331,816	232,875	217,631	239,917	190,400	195,048	22,583	69,655	91,899	42,475
R 92	その他の事業サービス	313,510	454,987	187,106	171,419	216,740	130,926	162,208	9,211	142,091	238,247	56,180
R S	R 一括分	641,249	716,195	441,803	288,661	324,931	192,140	267,566	21,095	352,588	391,264	249,663
T K 1	特掲産業 1	922,879	1,271,212	601,341	277,957	384,881	179,258	268,663	9,294	644,922	886,331	422,083
T K 2	特掲産業 2	474,589	511,397	387,001	299,915	333,342	220,373	282,102	17,813	174,674	178,055	166,628
T K 3	特掲産業 3	324,864	406,477	220,786	156,031	175,612	131,060	150,986	5,045	168,833	230,865	89,726
T K 4	特掲産業 4	646,874	752,747	149,865	293,945	329,244	128,238	287,467	6,478	352,929	423,503	21,627

第1表-2 産業、性別常用労働者の1人平均月間現金給与額

2024年12月分

(事業所規模 30人以上)

(単位：円)

	産業	現金給与総額			きまって支給する給与			所定内給与	所定外給与	特別に支払われた給与		
		計	男子	女子	計	男子	女子			計	男子	女子
T L	調査産業計	616,598	788,497	436,480	268,058	328,756	204,458	248,311	19,747	348,540	459,741	232,022
C	鉱業，採石業，砂利採取業	x	x	x	x	x	x	x	x	x	x	x
D	建設業	938,048	958,073	660,831	363,559	372,806	235,548	309,735	53,824	574,489	585,267	425,283
E	製造業	873,893	1,026,447	506,324	327,477	372,559	218,855	294,039	33,438	546,416	653,888	287,469
F	電気・ガス・熱供給・水道業	1,221,890	1,261,508	844,021	390,941	406,471	242,817	350,682	40,259	830,949	855,037	601,204
G	情報通信業	919,032	963,280	754,388	405,862	432,712	305,953	377,166	28,696	513,170	530,568	448,435
H	運輸業，郵便業	500,222	525,311	360,835	264,333	276,476	196,871	238,738	25,595	235,889	248,835	163,964
I	卸売業，小売業	379,442	557,727	238,200	194,093	261,053	141,046	185,884	8,209	185,349	296,674	97,154
J	金融業，保険業	1,031,450	1,615,968	768,246	365,430	520,483	295,611	344,031	21,399	666,020	1,095,485	472,635
K	不動産業，物品賃貸業	301,015	388,834	201,551	175,589	210,324	136,248	167,909	7,680	125,426	178,510	65,303
L	学術研究，専門・技術サービス業	604,650	754,452	426,028	286,771	352,659	208,207	264,147	22,624	317,879	401,793	217,821
M	宿泊業，飲食サービス業	158,803	215,139	125,144	120,207	151,341	101,605	111,881	8,326	38,596	63,798	23,539
N	生活関連サービス業，娯楽業	323,895	422,890	225,292	187,949	232,544	143,530	179,724	8,225	135,946	190,346	81,762
O	教育，学習支援業	1,011,989	1,202,652	769,702	315,121	368,449	247,353	309,898	5,223	696,868	834,203	522,349
P	医療，福祉	583,159	719,150	528,901	278,922	371,510	241,981	262,364	16,558	304,237	347,640	286,920
Q	複合サービス事業	850,001	931,262	625,036	329,985	354,545	261,990	308,348	21,637	520,016	576,717	363,046
R	サービス業(他に分類されないもの)	272,568	354,051	195,648	189,465	230,042	151,160	171,617	17,848	83,103	124,009	44,488
E 09,10	食料品・たばこ	693,293	921,505	333,587	301,553	371,045	192,020	260,350	41,203	391,740	550,460	141,567
E 11	繊維工業	356,856	620,138	261,366	204,594	286,196	174,997	194,887	9,707	152,262	333,942	86,369
E 12	木材・木製品	x	x	x	x	x	x	x	x	x	x	x
E 13	家具・装備品	x	x	x	x	x	x	x	x	x	x	x
E 14	パルプ・紙	531,039	529,575	538,165	307,135	326,937	210,738	276,261	30,874	223,904	202,638	327,427
E 15	印刷・同関連業	345,563	393,820	272,218	216,731	243,796	175,595	203,010	13,721	128,832	150,024	96,623
E 16,17	化学、石油・石炭	860,477	1,110,152	559,837	313,803	387,875	224,611	294,987	18,816	546,674	722,277	335,226
E 18	プラスチック製品	821,849	886,163	547,341	318,272	344,848	204,839	281,473	36,799	503,577	541,315	342,502
E 19	ゴム製品	1,141,618	1,239,364	812,564	336,332	363,865	243,645	310,479	25,853	805,286	875,499	568,919
E 21	窯業・土石製品	798,020	807,556	736,069	298,564	302,502	272,977	274,061	24,503	499,456	505,054	463,092
E 22	鉄鋼業	-	-	-	-	-	-	-	-	-	-	-
E 23	非鉄金属製造業	-	-	-	-	-	-	-	-	-	-	-
E 24	金属製品製造業	773,485	817,742	597,266	305,369	322,951	235,363	278,924	26,445	468,116	494,791	361,903
E 25	はん用機械器具	-	-	-	-	-	-	-	-	-	-	-
E 26	生産用機械器具	1,539,901	1,740,472	818,789	470,395	519,521	293,773	415,008	55,387	1,069,506	1,220,951	525,016
E 27	業務用機械器具	-	-	-	-	-	-	-	-	-	-	-
E 28	電子・デバイス	797,792	924,828	491,319	326,104	369,739	220,835	296,922	29,182	471,688	555,089	270,484
E 29	電気機械器具	987,696	1,093,171	803,595	348,173	391,342	272,825	322,155	26,018	639,523	701,829	530,770
E 30	情報通信機械器具	x	x	x	x	x	x	x	x	x	x	x
E 31	輸送用機械器具	1,012,360	1,068,114	696,293	329,321	346,659	231,035	296,903	32,418	683,039	721,455	465,258
E 32,20	その他の製造業	-	-	-	-	-	-	-	-	-	-	-
E S 1	E 一括分 1	614,655	692,716	433,773	288,316	323,454	206,896	255,464	32,852	326,339	369,262	226,877
I - 1	卸売業	743,578	871,795	548,426	288,507	340,139	209,921	273,785	14,722	455,071	531,656	338,505
I - 2	小売業	257,402	393,974	170,847	162,450	219,818	126,092	156,424	6,026	94,952	174,156	44,755
M 75	宿泊業	291,916	416,309	200,643	197,294	267,487	145,790	181,665	15,629	94,622	148,822	54,853
M S	M 一括分	106,877	121,539	98,814	90,136	97,301	86,196	84,658	5,478	16,741	24,238	12,618
P 83	医療業	647,744	783,872	593,606	311,342	429,556	264,328	287,267	24,075	336,402	354,316	329,278
P S	P 一括分	480,510	616,895	425,815	227,395	279,802	206,378	222,784	4,611	253,115	337,093	219,437
R 91	職業紹介・派遣業	265,525	309,596	210,906	217,281	238,790	190,624	194,630	22,651	48,244	70,806	20,282
R 92	その他の事業サービス	225,785	300,234	176,698	149,983	185,512	126,558	141,086	8,897	75,802	114,722	50,140
R S	R 一括分	658,597	734,308	403,728	330,972	366,277	212,121	272,841	58,131	327,625	368,031	191,607
T K 1	特掲産業 1	x	x	x	x	x	x	x	x	x	x	x
T K 2	特掲産業 2	675,002	740,286	523,070	329,466	369,153	237,104	301,536	27,930	345,536	371,133	285,966
T K 3	特掲産業 3	348,048	419,345	249,419	190,605	219,411	150,756	185,223	5,382	157,443	199,934	98,663
T K 4	特掲産業 4	x	x	x	x	x	x	x	x	x	x	x

第2表-1 産業、性別常用労働者の1人平均月間出勤日数及び実労働時間数

2024年12月分

(事業所規模 5人以上)

(単位: 日・時間)

	産業	出勤日数			総実労働時間			所定内労働時間			所定外労働時間		
		計	男子	女子	計	男子	女子	計	男子	女子	計	男子	女子
TL	調査産業計	18.4	19.1	17.6	139.6	152.6	126.1	130.8	140.6	120.6	8.8	12.0	5.5
C	鉱業, 採石業, 砂利採取業	x	x	x	x	x	x	x	x	x	x	x	x
D	建設業	19.7	20.1	17.9	158.7	164.3	129.0	148.2	152.6	125.1	10.5	11.7	3.9
E	製造業	19.2	19.5	18.5	161.3	167.9	146.7	146.7	151.1	137.1	14.6	16.8	9.6
F	電気・ガス・熱供給・水道業	17.6	17.5	18.0	134.9	136.4	125.2	128.3	129.0	123.8	6.6	7.4	1.4
G	情報通信業	19.1	19.3	18.3	162.7	166.3	149.5	148.2	150.5	139.8	14.5	15.8	9.7
H	運輸業, 郵便業	20.2	20.2	19.9	170.8	175.0	150.7	149.2	151.7	137.0	21.6	23.3	13.7
I	卸売業, 小売業	18.1	19.0	17.2	128.1	141.2	115.5	121.3	132.1	110.9	6.8	9.1	4.6
J	金融業, 保険業	18.7	19.7	18.1	148.3	165.7	138.2	137.2	150.5	129.4	11.1	15.2	8.8
K	不動産業, 物品賃貸業	19.9	20.6	17.7	154.8	162.5	133.0	151.7	159.7	129.0	3.1	2.8	4.0
L	学術研究, 専門・技術サービス業	18.3	18.4	18.2	150.3	156.6	140.2	137.0	141.1	130.4	13.3	15.5	9.8
M	宿泊業, 飲食サービス業	15.5	17.0	14.5	94.3	114.3	82.4	91.5	110.3	80.3	2.8	4.0	2.1
N	生活関連サービス業, 娯楽業	18.1	18.9	17.4	131.2	151.3	110.8	118.5	133.3	103.4	12.7	18.0	7.4
O	教育, 学習支援業	16.4	17.2	15.6	129.3	137.9	119.0	118.3	126.0	109.1	11.0	11.9	9.9
P	医療, 福祉	19.1	19.5	18.9	140.8	146.7	138.6	136.6	142.2	134.4	4.2	4.5	4.2
Q	複合サービス事業	20.4	20.5	19.9	165.6	169.9	152.5	154.9	156.9	148.9	10.7	13.0	3.6
R	サービス業(他に分類されないもの)	17.3	18.3	16.1	133.0	146.4	117.0	123.9	134.1	111.8	9.1	12.3	5.2
E09,10	食料品・たばこ	19.6	20.1	19.0	165.3	175.5	152.7	148.0	155.7	138.5	17.3	19.8	14.2
E11	繊維工業	19.2	19.5	19.0	149.4	159.9	145.6	142.6	151.4	139.4	6.8	8.5	6.2
E12	木材・木製品	x	x	x	x	x	x	x	x	x	x	x	x
E13	家具・装備品	21.7	21.9	20.2	190.5	195.3	155.7	159.5	160.8	150.1	31.0	34.5	5.6
E14	パルプ・紙	19.4	19.6	18.5	159.9	166.0	129.8	144.2	147.8	126.3	15.7	18.2	3.5
E15	印刷・同関連業	19.3	20.6	18.1	160.4	182.7	139.4	143.1	162.4	124.9	17.3	20.3	14.5
E16,17	化学、石油・石炭	18.7	19.6	17.6	154.8	165.7	139.9	144.5	152.1	134.1	10.3	13.6	5.8
E18	プラスチック製品	18.7	18.9	18.0	148.2	153.5	130.2	136.8	140.1	125.8	11.4	13.4	4.4
E19	ゴム製品	18.5	18.6	17.9	150.8	152.2	146.0	141.3	141.5	140.6	9.5	10.7	5.4
E21	窯業・土石製品	19.6	19.9	18.3	160.5	165.8	132.0	149.9	154.2	126.6	10.6	11.6	5.4
E22	鉄鋼業	-	-	-	-	-	-	-	-	-	-	-	-
E23	非鉄金属製造業	-	-	-	-	-	-	-	-	-	-	-	-
E24	金属製品製造業	20.0	20.2	19.2	164.6	167.7	153.1	153.9	156.0	146.0	10.7	11.7	7.1
E25	はん用機械器具	x	x	x	x	x	x	x	x	x	x	x	x
E26	生産用機械器具	19.7	19.7	19.3	165.3	168.7	152.0	149.3	151.2	141.7	16.0	17.5	10.3
E27	業務用機械器具	-	-	-	-	-	-	-	-	-	-	-	-
E28	電子・デバイス	17.6	17.8	17.2	153.0	159.5	138.8	139.5	142.8	132.2	13.5	16.7	6.6
E29	電気機械器具	20.1	20.5	19.4	164.0	169.9	152.9	153.0	157.6	144.4	11.0	12.3	8.5
E30	情報通信機械器具	x	x	x	x	x	x	x	x	x	x	x	x
E31	輸送用機械器具	18.9	19.1	17.6	167.3	171.2	145.2	148.9	151.2	135.9	18.4	20.0	9.3
E32,20	その他の製造業	-	-	-	-	-	-	-	-	-	-	-	-
ES1	E 一括分1	19.4	19.6	18.9	166.7	175.7	145.8	149.6	154.6	138.0	17.1	21.1	7.8
I-1	卸売業	20.4	21.1	19.3	158.7	174.2	137.0	148.4	160.0	132.1	10.3	14.2	4.9
I-2	小売業	17.4	18.2	16.7	118.5	128.1	110.2	112.8	121.0	105.6	5.7	7.1	4.6
M75	宿泊業	20.5	21.4	19.6	141.7	166.4	119.8	136.9	160.4	116.1	4.8	6.0	3.7
MS	M 一括分	14.1	15.4	13.4	81.8	95.7	74.5	79.5	92.4	72.7	2.3	3.3	1.8
P83	医療業	18.8	18.7	18.9	144.8	149.5	143.2	138.2	141.8	136.9	6.6	7.7	6.3
PS	P 一括分	19.3	20.1	19.0	137.0	144.3	133.9	135.0	142.5	131.9	2.0	1.8	2.0
R91	職業紹介・派遣業	18.3	18.6	17.9	146.5	152.9	138.5	134.3	137.7	130.1	12.2	15.2	8.4
R92	その他の事業サービス	16.0	17.3	14.8	117.7	132.1	104.7	112.0	124.5	100.8	5.7	7.6	3.9
RS	R 一括分	19.2	19.6	18.2	153.8	164.3	125.9	140.1	146.9	122.1	13.7	17.4	3.8
TK1	特掲産業1	17.7	18.3	17.2	126.1	142.7	110.8	121.2	133.7	109.6	4.9	9.0	1.2
TK2	特掲産業2	18.4	18.4	18.3	155.2	158.8	147.0	140.6	142.7	135.8	14.6	16.1	11.2
TK3	特掲産業3	16.5	16.5	16.4	108.1	112.1	103.1	98.5	103.3	92.4	9.6	8.8	10.7
TK4	特掲産業4	18.6	19.1	16.6	150.9	158.5	115.5	145.1	151.4	115.3	5.8	7.1	0.2

第2表-2 産業、性別常用労働者の1人平均月間出勤日数及び実労働時間数

2024年12月分

(事業所規模 30人以上)

(単位: 日・時間)

	産業	出勤日数			総実労働時間			所定内労働時間			所定外労働時間		
		計	男子	女子	計	男子	女子	計	男子	女子	計	男子	女子
TL	調査産業計	18.3	19.0	17.6	142.3	154.9	129.1	132.6	141.4	123.4	9.7	13.5	5.7
C	鉱業, 採石業, 砂利採取業	x	x	x	x	x	x	x	x	x	x	x	x
D	建設業	19.7	19.9	17.7	168.5	170.4	142.4	150.0	151.0	136.1	18.5	19.4	6.3
E	製造業	18.9	19.2	18.3	160.9	166.8	146.7	145.6	149.5	136.2	15.3	17.3	10.5
F	電気・ガス・熱供給・水道業	17.1	17.0	17.9	134.3	136.1	117.6	124.7	125.8	114.8	9.6	10.3	2.8
G	情報通信業	19.1	19.3	18.3	162.7	166.3	149.5	148.2	150.5	139.8	14.5	15.8	9.7
H	運輸業, 郵便業	20.7	20.9	19.4	174.3	178.2	152.9	153.5	155.7	141.5	20.8	22.5	11.4
I	卸売業, 小売業	18.3	19.6	17.2	122.5	140.8	107.9	117.3	132.5	105.2	5.2	8.3	2.7
J	金融業, 保険業	18.8	19.4	18.5	145.9	157.8	140.5	136.3	146.5	131.7	9.6	11.3	8.8
K	不動産業, 物品賃貸業	16.6	17.8	15.1	121.9	136.8	105.0	115.6	128.9	100.5	6.3	7.9	4.5
L	学術研究, 専門・技術サービス業	18.5	19.2	17.8	150.5	160.0	139.2	139.2	147.5	129.4	11.3	12.5	9.8
M	宿泊業, 飲食サービス業	14.6	15.1	14.3	92.7	104.6	85.7	87.3	96.3	82.0	5.4	8.3	3.7
N	生活関連サービス業, 娯楽業	18.3	19.0	17.7	125.7	138.0	113.4	121.4	132.7	110.2	4.3	5.3	3.2
O	教育, 学習支援業	16.3	17.0	15.3	127.5	137.5	114.7	117.5	126.3	106.2	10.0	11.2	8.5
P	医療, 福祉	19.1	19.3	19.0	146.1	153.0	143.4	141.3	147.2	139.0	4.8	5.8	4.4
Q	複合サービス事業	20.4	20.6	19.9	165.1	170.1	151.2	154.9	157.8	146.8	10.2	12.3	4.4
R	サービス業(他に分類されないもの)	16.8	18.0	15.6	128.5	143.4	114.4	118.1	128.3	108.4	10.4	15.1	6.0
E09,10	食料品・たばこ	19.3	19.6	18.7	165.6	173.1	153.6	146.3	153.1	135.5	19.3	20.0	18.1
E11	繊維工業	19.2	19.5	19.0	149.4	159.9	145.6	142.6	151.4	139.4	6.8	8.5	6.2
E12	木材・木製品	x	x	x	x	x	x	x	x	x	x	x	x
E13	家具・装備品	x	x	x	x	x	x	x	x	x	x	x	x
E14	パルプ・紙	19.4	19.6	18.5	159.9	166.0	129.8	144.2	147.8	126.3	15.7	18.2	3.5
E15	印刷・同関連業	19.4	20.4	17.9	154.9	168.3	134.5	146.5	159.4	126.9	8.4	8.9	7.6
E16,17	化学、石油・石炭	18.6	19.4	17.5	150.1	159.4	139.0	142.2	150.1	132.8	7.9	9.3	6.2
E18	プラスチック製品	18.2	18.5	17.2	145.4	150.1	125.7	133.0	136.1	120.1	12.4	14.0	5.6
E19	ゴム製品	18.5	18.6	17.9	150.8	152.2	146.0	141.3	141.5	140.6	9.5	10.7	5.4
E21	窯業・土石製品	19.6	19.6	20.0	169.1	170.6	159.2	152.9	153.9	146.6	16.2	16.7	12.6
E22	鉄鋼業	-	-	-	-	-	-	-	-	-	-	-	-
E23	非鉄金属製造業	-	-	-	-	-	-	-	-	-	-	-	-
E24	金属製品製造業	19.8	20.0	19.1	167.0	169.0	158.7	155.2	156.5	149.7	11.8	12.5	9.0
E25	はん用機械器具	-	-	-	-	-	-	-	-	-	-	-	-
E26	生産用機械器具	19.3	19.3	19.1	165.3	169.2	151.4	146.4	148.2	140.1	18.9	21.0	11.3
E27	業務用機械器具	-	-	-	-	-	-	-	-	-	-	-	-
E28	電子・デバイス	17.6	17.8	17.0	153.6	159.8	138.6	139.5	142.9	131.3	14.1	16.9	7.3
E29	電気機械器具	19.9	20.3	19.2	162.6	168.6	152.1	151.6	156.6	142.8	11.0	12.0	9.3
E30	情報通信機械器具	x	x	x	x	x	x	x	x	x	x	x	x
E31	輸送用機械器具	18.9	19.1	17.6	167.3	171.2	145.2	148.9	151.2	135.9	18.4	20.0	9.3
E32,20	その他の製造業	-	-	-	-	-	-	-	-	-	-	-	-
ES1	E 一括分1	19.4	19.6	18.9	166.7	175.7	145.8	149.6	154.6	138.0	17.1	21.1	7.8
I-1	卸売業	20.1	20.6	19.4	163.2	172.0	149.7	153.0	159.4	143.3	10.2	12.6	6.4
I-2	小売業	17.6	19.1	16.7	108.8	124.5	98.8	105.3	118.5	96.9	3.5	6.0	1.9
M75	宿泊業	19.0	20.4	18.0	140.4	166.4	121.3	131.0	153.3	114.6	9.4	13.1	6.7
MS	M 一括分	12.8	12.6	13.0	74.2	75.9	73.3	70.3	69.8	70.6	3.9	6.1	2.7
P83	医療業	18.5	18.5	18.6	144.8	149.5	142.9	138.7	141.8	137.4	6.1	7.7	5.5
PS	P 一括分	19.9	20.5	19.7	148.1	158.6	144.0	145.5	155.8	141.4	2.6	2.8	2.6
R91	職業紹介・派遣業	18.2	18.4	17.9	146.5	153.2	138.1	134.0	137.2	129.9	12.5	16.0	8.2
R92	その他の事業サービス	15.2	16.8	14.2	108.6	122.2	99.6	102.4	113.5	95.1	6.2	8.7	4.5
RS	R 一括分	20.4	20.7	19.4	178.7	186.5	152.3	148.2	150.1	141.7	30.5	36.4	10.6
TK1	特掲産業1	x	x	x	x	x	x	x	x	x	x	x	x
TK2	特掲産業2	18.8	19.4	17.6	157.1	163.5	142.0	146.1	151.5	133.5	11.0	12.0	8.5
TK3	特掲産業3	18.5	19.0	17.8	117.5	125.7	106.0	115.9	123.7	105.0	1.6	2.0	1.0
TK4	特掲産業4	x	x	x	x	x	x	x	x	x	x	x	x

第3表-1 産業、性別常用労働者数及びパートタイム労働者比率

2024年12月分

(事業所規模 5人以上)

	産業	前月末常用労働者数			本月中増加労働者数			本月中減少労働者数		
		計	男子	女子	計	男子	女子	計	男子	女子
T L	調査産業計	597,135	305,026	292,109	7,842	4,194	3,648	11,099	3,986	7,113
C	鉱業, 採石業, 砂利採取業	x	x	x	x	x	x	x	x	x
D	建設業	38,310	32,178	6,132	52	52	0	747	517	230
E	製造業	80,254	55,385	24,869	498	282	216	952	666	286
F	電気・ガス・熱供給・水道業	2,174	1,882	292	1	1	0	5	5	0
G	情報通信業	4,845	3,819	1,026	12	3	9	24	13	11
H	運輸業, 郵便業	26,360	21,848	4,512	298	264	34	190	143	47
I	卸売業, 小売業	106,489	52,429	54,060	2,198	1,395	803	1,730	914	816
J	金融業, 保険業	13,264	4,858	8,406	26	10	16	110	4	106
K	不動産業, 物品賃貸業	6,095	4,508	1,587	27	14	13	42	16	26
L	学術研究, 専門・技術サービス業	11,378	7,123	4,255	361	4	357	21	6	15
M	宿泊業, 飲食サービス業	42,350	15,638	26,712	894	527	367	913	296	617
N	生活関連サービス業, 娯楽業	15,958	8,029	7,929	204	165	39	75	31	44
O	教育, 学習支援業	41,967	22,863	19,104	256	91	165	110	71	39
P	医療, 福祉	145,233	40,058	105,175	1,401	165	1,236	1,709	390	1,319
Q	複合サービス事業	6,814	5,125	1,689	12	8	4	34	24	10
R	サービス業(他に分類されないもの)	55,605	29,247	26,358	1,602	1,213	389	4,437	890	3,547
E 09,10	食料品・たばこ	17,237	9,585	7,652	187	107	80	252	165	87
E 11	繊維工業	1,742	472	1,270	57	5	52	13	10	3
E 12	木材・木製品	x	x	x	x	x	x	x	x	x
E 13	家具・装備品	517	454	63	1	1	0	0	0	0
E 14	パルプ・紙	1,306	1,085	221	12	7	5	1	1	0
E 15	印刷・同関連業	2,224	1,080	1,144	14	9	5	11	9	2
E 16,17	化学、石油・石炭	4,457	2,570	1,887	40	21	19	32	14	18
E 18	プラスチック製品	4,525	3,498	1,027	13	13	0	0	0	0
E 19	ゴム製品	1,785	1,377	408	2	1	1	9	8	1
E 21	窯業・土石製品	2,807	2,372	435	0	0	0	11	11	0
E 22	鉄鋼業	-	-	-	-	-	-	-	-	-
E 23	非鉄金属製造業	-	-	-	-	-	-	-	-	-
E 24	金属製品製造業	6,028	4,743	1,285	16	1	15	21	17	4
E 25	はん用機械器具	x	x	x	x	x	x	x	x	x
E 26	生産用機械器具	9,249	7,388	1,861	54	45	9	46	34	12
E 27	業務用機械器具	-	-	-	-	-	-	-	-	-
E 28	電子・デバイス	11,110	7,658	3,452	33	15	18	35	23	12
E 29	電気機械器具	3,791	2,465	1,326	0	0	0	0	0	0
E 30	情報通信機械器具	x	x	x	x	x	x	x	x	x
E 31	輸送用機械器具	9,308	7,876	1,432	18	16	2	501	354	147
E 32,20	その他の製造業	-	-	-	-	-	-	-	-	-
E S 1	E 一括分 1	2,642	1,846	796	7	7	0	10	10	0
I - 1	卸売業	25,768	15,014	10,754	63	9	54	373	161	212
I - 2	小売業	80,721	37,415	43,306	2,135	1,386	749	1,357	753	604
M75	宿泊業	8,919	4,216	4,703	161	101	60	330	235	95
M S	M 一括分	33,431	11,422	22,009	733	426	307	583	61	522
P83	医療業	70,988	18,325	52,663	587	33	554	769	197	572
P S	P 一括分	74,245	21,733	52,512	814	132	682	940	193	747
R91	職業紹介・派遣業	15,895	8,597	7,298	987	717	270	457	137	320
R92	その他の事業サービス	29,707	13,408	16,299	385	266	119	3,961	734	3,227
R S	R 一括分	10,003	7,242	2,761	230	230	0	19	19	0
T K 1	特掲産業 1	833	402	431	9	0	9	0	0	0
T K 2	特掲産業 2	8,963	6,438	2,525	365	2	363	4	2	2
T K 3	特掲産業 3	7,475	4,153	3,322	160	155	5	50	20	30
T K 4	特掲産業 4	2,806	2,302	504	128	128	0	0	0	0

2024年12月分

(単位：人・%)

本月末常用労働者数			うちパートタイム労働者数			パートタイム労働者比率			
計	男子	女子	計	男子	女子	計	男子	女子	
593,878	305,234	288,644	168,993	51,552	117,441	28.5	16.9	40.7	T L
x	x	x	x	x	x	x	x	x	C
37,615	31,713	5,902	1,595	439	1,156	4.2	1.4	19.6	D
79,800	55,001	24,799	9,463	2,447	7,016	11.9	4.4	28.3	E
2,170	1,878	292	204	107	97	9.4	5.7	33.2	F
4,833	3,809	1,024	340	96	244	7.0	2.5	23.8	G
26,468	21,969	4,499	3,629	2,062	1,567	13.7	9.4	34.8	H
106,957	52,910	54,047	44,350	14,098	30,252	41.5	26.6	56.0	I
13,180	4,864	8,316	1,527	36	1,491	11.6	0.7	17.9	J
6,080	4,506	1,574	813	280	533	13.4	6.2	33.9	K
11,718	7,121	4,597	1,896	308	1,588	16.2	4.3	34.5	L
42,331	15,869	26,462	34,081	10,438	23,643	80.5	65.8	89.3	M
16,087	8,163	7,924	7,703	2,799	4,904	47.9	34.3	61.9	N
42,113	22,883	19,230	11,930	4,217	7,713	28.3	18.4	40.1	O
144,925	39,833	105,092	39,303	9,081	30,222	27.1	22.8	28.8	P
6,792	5,109	1,683	604	194	410	8.9	3.8	24.4	Q
52,770	29,570	23,200	11,555	4,950	6,605	21.9	16.7	28.5	R
17,172	9,527	7,645	4,205	1,016	3,189	24.5	10.7	41.7	E 09, 10
1,786	467	1,319	267	35	232	14.9	7.5	17.6	E 11
x	x	x	x	x	x	x	x	x	E 12
518	455	63	12	7	5	2.3	1.5	7.9	E 13
1,317	1,091	226	37	13	24	2.8	1.2	10.6	E 14
2,227	1,080	1,147	498	45	453	22.4	4.2	39.5	E 15
4,465	2,577	1,888	771	139	632	17.3	5.4	33.5	E 16, 17
4,538	3,511	1,027	390	118	272	8.6	3.4	26.5	E 18
1,778	1,370	408	90	11	79	5.1	0.8	19.4	E 19
2,796	2,361	435	299	182	117	10.7	7.7	26.9	E 21
-	-	-	-	-	-	-	-	-	E 22
-	-	-	-	-	-	-	-	-	E 23
6,023	4,727	1,296	623	365	258	10.3	7.7	19.9	E 24
x	x	x	x	x	x	x	x	x	E 25
9,257	7,399	1,858	542	21	521	5.9	0.3	28.0	E 26
-	-	-	-	-	-	-	-	-	E 27
11,108	7,650	3,458	785	196	589	7.1	2.6	17.0	E 28
3,791	2,465	1,326	132	7	125	3.5	0.3	9.4	E 29
x	x	x	x	x	x	x	x	x	E 30
8,825	7,538	1,287	311	230	81	3.5	3.1	6.3	E 31
-	-	-	-	-	-	-	-	-	E 32, 20
2,639	1,843	796	242	42	200	9.2	2.3	25.1	E S 1
25,458	14,862	10,596	5,388	1,063	4,325	21.2	7.2	40.8	I - 1
81,499	38,048	43,451	38,962	13,035	25,927	47.8	34.3	59.7	I - 2
8,750	4,082	4,668	4,073	903	3,170	46.5	22.1	67.9	M 75
33,581	11,787	21,794	30,008	9,535	20,473	89.4	80.9	93.9	M S
70,806	18,161	52,645	13,160	2,525	10,635	18.6	13.9	20.2	P 83
74,119	21,672	52,447	26,143	6,556	19,587	35.3	30.3	37.3	P S
16,425	9,177	7,248	2,712	1,414	1,298	16.5	15.4	17.9	R 91
26,131	12,940	13,191	6,745	2,629	4,116	25.8	20.3	31.2	R 92
10,214	7,453	2,761	2,098	907	1,191	20.5	12.2	43.1	R S
842	402	440	326	60	266	38.7	14.9	60.5	T K 1
9,324	6,438	2,886	1,165	206	959	12.5	3.2	33.2	T K 2
7,585	4,288	3,297	5,064	2,595	2,469	66.8	60.5	74.9	T K 3
2,934	2,430	504	419	143	276	14.3	5.9	54.8	T K 4

第3表-2 産業、性別常用労働者数及びパートタイム労働者比率

2024年12月分

(事業所規模 30人以上)

	産業	前月末常用労働者数			本月中増加労働者数			本月中減少労働者数		
		計	男子	女子	計	男子	女子	計	男子	女子
T L	調査産業計	342,702	174,541	168,161	4,668	2,684	1,984	7,708	2,616	5,092
C	鉱業，採石業，砂利採取業	x	x	x	x	x	x	x	x	x
D	建設業	11,685	10,898	787	52	52	0	58	58	0
E	製造業	68,405	48,369	20,036	488	272	216	914	628	286
F	電気・ガス・熱供給・水道業	982	889	93	1	1	0	5	5	0
G	情報通信業	4,845	3,819	1,026	12	3	9	24	13	11
H	運輸業，郵便業	16,109	13,637	2,472	298	264	34	190	143	47
I	卸売業，小売業	41,985	18,646	23,339	926	422	504	520	417	103
J	金融業，保険業	6,395	1,974	4,421	26	10	16	81	4	77
K	不動産業，物品賃貸業	1,881	996	885	27	14	13	42	16	26
L	学術研究，専門・技術サービス業	5,178	2,821	2,357	35	4	31	21	6	15
M	宿泊業，飲食サービス業	15,826	5,859	9,967	560	340	220	283	116	167
N	生活関連サービス業，娯楽業	6,313	3,147	3,166	78	39	39	75	31	44
O	教育，学習支援業	27,351	15,337	12,014	256	91	165	110	71	39
P	医療，福祉	90,693	25,823	64,870	509	165	344	917	197	720
Q	複合サービス事業	4,925	3,618	1,307	12	8	4	34	24	10
R	サービス業(他に分類されないもの)	40,090	18,672	21,418	1,388	999	389	4,434	887	3,547
E 09,10	食料品・たばこ	13,583	8,313	5,270	187	107	80	218	131	87
E 11	繊維工業	1,742	472	1,270	57	5	52	13	10	3
E 12	木材・木製品	x	x	x	x	x	x	x	x	x
E 13	家具・装備品	x	x	x	x	x	x	x	x	x
E 14	パルプ・紙	1,306	1,085	221	12	7	5	1	1	0
E 15	印刷・同関連業	1,300	785	515	14	9	5	11	9	2
E 16,17	化学、石油・石炭	3,894	2,126	1,768	40	21	19	32	14	18
E 18	プラスチック製品	3,697	2,994	703	13	13	0	0	0	0
E 19	ゴム製品	1,785	1,377	408	2	1	1	9	8	1
E 21	窯業・土石製品	1,308	1,134	174	0	0	0	7	7	0
E 22	鉄鋼業	-	-	-	-	-	-	-	-	-
E 23	非鉄金属製造業	-	-	-	-	-	-	-	-	-
E 24	金属製品製造業	4,484	3,590	894	15	0	15	21	17	4
E 25	はん用機械器具	-	-	-	-	-	-	-	-	-
E 26	生産用機械器具	7,824	6,120	1,704	45	36	9	46	34	12
E 27	業務用機械器具	-	-	-	-	-	-	-	-	-
E 28	電子・デバイス	10,665	7,543	3,122	33	15	18	35	23	12
E 29	電気機械器具	3,311	2,105	1,206	0	0	0	0	0	0
E 30	情報通信機械器具	x	x	x	x	x	x	x	x	x
E 31	輸送用機械器具	9,308	7,876	1,432	18	16	2	501	354	147
E 32,20	その他の製造業	-	-	-	-	-	-	-	-	-
E S 1	E 一括分 1	2,642	1,846	796	7	7	0	10	10	0
I - 1	卸売業	10,569	6,391	4,178	63	9	54	21	9	12
I - 2	小売業	31,416	12,255	19,161	863	413	450	499	408	91
M75	宿泊業	4,441	1,873	2,568	161	101	60	83	55	28
M S	M 一括分	11,385	3,986	7,399	399	239	160	200	61	139
P83	医療業	55,663	15,886	39,777	245	33	212	486	197	289
P S	P 一括分	35,030	9,937	25,093	264	132	132	431	0	431
R91	職業紹介・派遣業	14,893	8,099	6,794	987	717	270	457	137	320
R92	その他の事業サービス	22,420	8,432	13,988	385	266	119	3,961	734	3,227
R S	R 一括分	2,777	2,141	636	16	16	0	16	16	0
T K 1	特掲産業 1	x	x	x	x	x	x	x	x	x
T K 2	特掲産業 2	3,364	2,354	1,010	7	2	5	4	2	2
T K 3	特掲産業 3	2,998	1,736	1,262	10	5	5	50	20	30
T K 4	特掲産業 4	x	x	x	x	x	x	x	x	x

2024年12月分

(単位：人・%)

本月末常用労働者数			うちパートタイム労働者数			パートタイム労働者比率			
計	男子	女子	計	男子	女子	計	男子	女子	
339,662	174,609	165,053	82,878	24,184	58,694	24.4	13.9	35.6	T L
x	x	x	x	x	x	x	x	x	C
11,679	10,892	787	65	30	35	0.6	0.3	4.4	D
67,979	48,013	19,966	7,392	2,042	5,350	10.9	4.3	26.8	E
978	885	93	154	107	47	15.7	12.1	50.5	F
4,833	3,809	1,024	340	96	244	7.0	2.5	23.8	G
16,217	13,758	2,459	2,173	1,207	966	13.4	8.8	39.3	H
42,391	18,651	23,740	21,928	5,406	16,522	51.7	29.0	69.6	I
6,340	1,980	4,360	497	36	461	7.8	1.8	10.6	J
1,866	994	872	813	280	533	43.6	28.2	61.1	K
5,192	2,819	2,373	591	133	458	11.4	4.7	19.3	L
16,103	6,083	10,020	12,621	4,269	8,352	78.4	70.2	83.4	M
6,316	3,155	3,161	2,588	845	1,743	41.0	26.8	55.1	N
27,497	15,357	12,140	7,890	2,781	5,109	28.7	18.1	42.1	O
90,285	25,791	64,494	16,906	3,015	13,891	18.7	11.7	21.5	P
4,903	3,602	1,301	427	194	233	8.7	5.4	17.9	Q
37,044	18,784	18,260	8,493	3,743	4,750	22.9	19.9	26.0	R
13,552	8,289	5,263	3,516	1,016	2,500	25.9	12.3	47.5	E 09,10
1,786	467	1,319	267	35	232	14.9	7.5	17.6	E 11
x	x	x	x	x	x	x	x	x	E 12
x	x	x	x	x	x	x	x	x	E 13
1,317	1,091	226	37	13	24	2.8	1.2	10.6	E 14
1,303	785	518	209	45	164	16.0	5.7	31.7	E 15
3,902	2,133	1,769	771	139	632	19.8	6.5	35.7	E 16,17
3,710	3,007	703	282	118	164	7.6	3.9	23.3	E 18
1,778	1,370	408	90	11	79	5.1	0.8	19.4	E 19
1,301	1,127	174	23	11	12	1.8	1.0	6.9	E 21
-	-	-	-	-	-	-	-	-	E 22
-	-	-	-	-	-	-	-	-	E 23
4,478	3,573	905	226	132	94	5.0	3.7	10.4	E 24
-	-	-	-	-	-	-	-	-	E 25
7,823	6,122	1,701	516	21	495	6.6	0.3	29.1	E 26
-	-	-	-	-	-	-	-	-	E 27
10,663	7,535	3,128	620	196	424	5.8	2.6	13.6	E 28
3,311	2,105	1,206	132	7	125	4.0	0.3	10.4	E 29
x	x	x	x	x	x	x	x	x	E 30
8,825	7,538	1,287	311	230	81	3.5	3.1	6.3	E 31
-	-	-	-	-	-	-	-	-	E 32,20
2,639	1,843	796	242	42	200	9.2	2.3	25.1	E S 1
10,611	6,391	4,220	1,628	546	1,082	15.3	8.5	25.6	I - 1
31,780	12,260	19,520	20,300	4,860	15,440	63.9	39.6	79.1	I - 2
4,519	1,919	2,600	2,185	543	1,642	48.4	28.3	63.2	M75
11,584	4,164	7,420	10,436	3,726	6,710	90.1	89.5	90.4	M S
55,422	15,722	39,700	9,477	2,105	7,372	17.1	13.4	18.6	P 83
34,863	10,069	24,794	7,429	910	6,519	21.3	9.0	26.3	P S
15,423	8,679	6,744	2,651	1,353	1,298	17.2	15.6	19.2	R91
18,844	7,964	10,880	5,679	2,274	3,405	30.1	28.6	31.3	R92
2,777	2,141	636	163	116	47	5.9	5.4	7.4	R S
x	x	x	x	x	x	x	x	x	T K 1
3,367	2,354	1,013	88	14	74	2.6	0.6	7.3	T K 2
2,958	1,721	1,237	920	430	490	31.1	25.0	39.6	T K 3
x	x	x	x	x	x	x	x	x	T K 4

第4表 事業所規模、性別常用労働者の1人平均月間現金給与額

2024年12月分

(単位：円)

産業	現金給与総額			きまって支給する給与			所定内	所定外	特別に支払われた給与		
	計	男子	女子	計	男子	女子			計	男子	女子
(事業所規模 5～29人)											
T L 調査産業計	439,286	544,287	328,530	221,958	267,971	173,424	210,857	11,101	217,328	276,316	155,106
(事業所規模 30～99人)											
T L 調査産業計	583,227	741,390	404,021	251,553	306,129	189,716	236,452	15,101	331,674	435,261	214,305
(事業所規模 100人以上)											
T L 調査産業計	649,981	839,357	466,454	284,569	353,186	218,071	260,174	24,395	365,412	486,171	248,383

第5表 事業所規模、性別常用労働者の1人平均月間出勤日数及び実労働時間数

2024年12月分

(単位：日・時間)

産業	出勤日数			総実労働時間			所定内労働時間			所定外労働時間		
	計	男子	女子	計	男子	女子	計	男子	女子	計	男子	女子
(事業所規模 5～29人)												
T L 調査産業計	18.4	19.2	17.6	136.0	149.4	121.9	128.4	139.5	116.7	7.6	9.9	5.2
(事業所規模 30～99人)												
T L 調査産業計	18.5	19.3	17.7	139.7	153.7	123.8	130.8	141.0	119.3	8.9	12.7	4.5
(事業所規模 100人以上)												
T L 調査産業計	18.1	18.6	17.6	144.8	156.1	134.0	134.4	141.8	127.3	10.4	14.3	6.7

第6表 事業所規模、産業、就業形態別常用労働者の1人平均月間現金給与額

2024年12月分

(単位：円)

産業	一般労働者					パートタイム労働者				
	現金給与総額	きまって支給する給与	所定内給与	所定外給与	特別に支払われた給与	現金給与総額	きまって支給する給与	所定内給与	所定外給与	特別に支払われた給与
(事業所規模 5人以上)										
T L 調査産業計	705,656	307,027	285,701	21,326	398,629	124,322	100,093	97,364	2,729	24,229
E 製造業	889,477	337,702	304,515	33,187	551,775	177,035	132,175	121,708	10,467	44,860
I 卸売業, 小売業	596,485	285,987	268,301	17,686	310,498	102,325	95,261	93,340	1,921	7,064
P 医療, 福祉	630,122	293,264	276,709	16,555	336,858	136,657	112,546	110,847	1,699	24,111
(事業所規模 30人以上)										
T L 調査産業計	771,879	319,291	294,530	24,761	452,588	131,275	107,933	103,858	4,075	23,342
E 製造業	957,665	350,896	314,998	35,898	606,769	182,392	134,162	121,035	13,127	48,230
I 卸売業, 小売業	662,299	291,140	276,132	15,008	371,159	114,189	103,086	101,253	1,833	11,103
P 医療, 福祉	680,334	314,217	294,539	19,678	366,117	165,340	127,165	124,021	3,144	38,175

第7表 事業所規模、産業、就業形態別常用労働者の1人平均月間出勤日数及び実労働時間数

2024年12月分 (単位: 日・時間)

	産業	一般労働者				パートタイム労働者			
		出勤日数	総実労働時間数	所定内労働時間数	所定外労働時間数	出勤日数	総実労働時間数	所定内労働時間数	所定外労働時間数
(事業所規模 5人以上)									
T L	調査産業計	19.7	161.7	150.4	11.3	15.1	83.8	81.3	2.5
E	製造業	19.5	167.7	152.3	15.4	16.7	113.6	105.3	8.3
I	卸売業, 小売業	19.6	157.9	147.8	10.1	16.0	86.0	83.8	2.2
P	医療, 福祉	20.4	160.5	154.9	5.6	15.6	88.5	87.7	0.8
(事業所規模 30人以上)									
T L	調査産業計	19.3	160.1	148.3	11.8	15.3	86.5	83.6	2.9
E	製造業	19.2	166.4	150.4	16.0	16.5	115.3	105.7	9.6
I	卸売業, 小売業	19.2	155.8	146.9	8.9	17.4	91.1	89.4	1.7
P	医療, 福祉	20.0	158.9	153.3	5.6	14.9	90.7	89.6	1.1

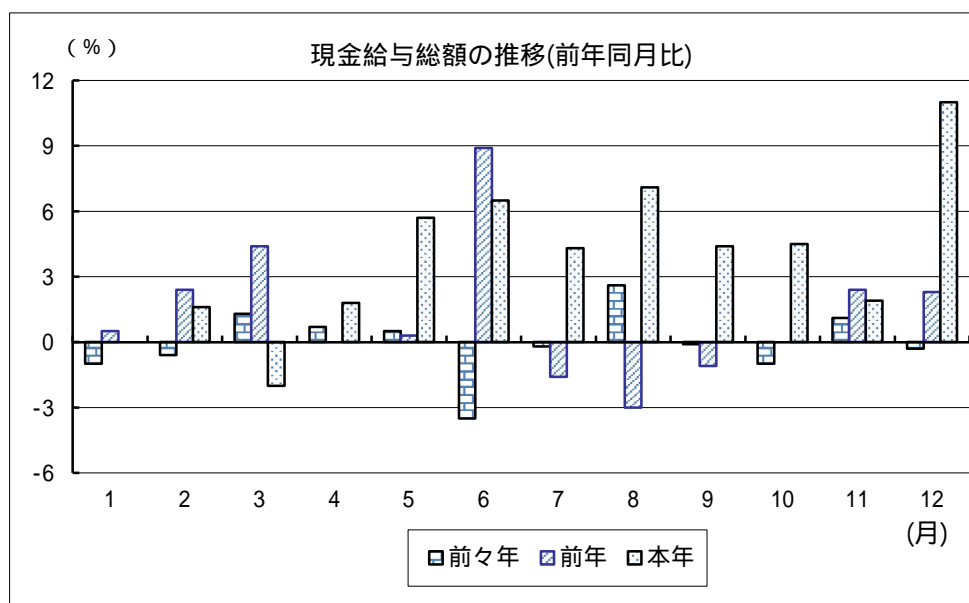
第8表 事業所規模、産業、就業形態別常用労働者数

(単位: 人)

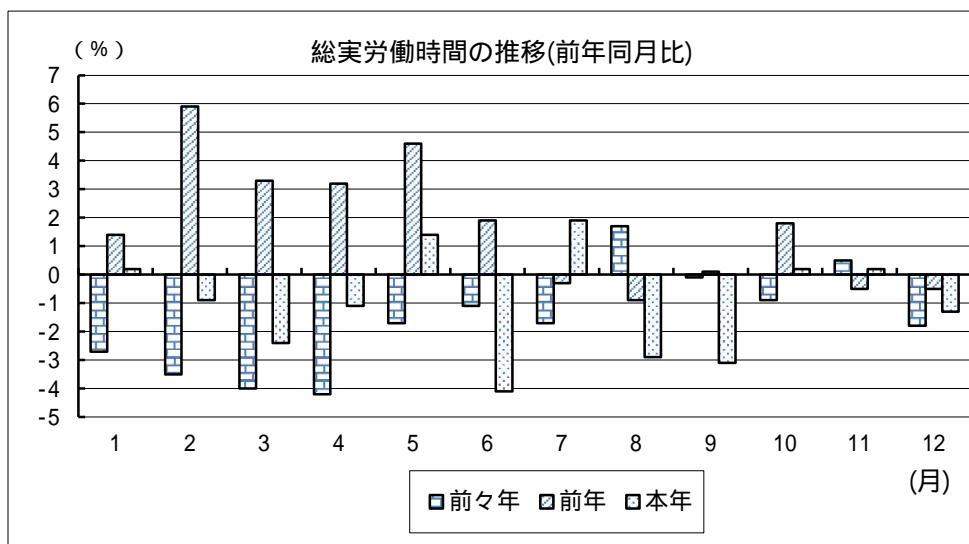
	産業	一般労働者				パートタイム労働者			
		前月末 常用労働者数	本月中 増加労働者数	本月中 減少労働者数	本月末 常用労働者数	前月末 常用労働者数	本月中 増加労働者数	本月中 減少労働者数	本月末 常用労働者数
(事業所規模 5人以上)									
T L	調査産業計	428,528	3,604	7,291	424,885	168,607	4,238	3,808	168,993
E	製造業	70,838	354	850	70,337	9,416	144	102	9,463
I	卸売・小売業	62,616	863	873	62,607	43,873	1,335	857	44,350
P	医療, 福祉	105,266	878	557	105,622	39,967	523	1,152	39,303
(事業所規模 30人以上)									
T L	調査産業計	260,178	2,302	5,738	256,784	82,524	2,366	1,970	82,878
E	製造業	61,060	344	812	60,587	7,345	144	102	7,392
I	卸売・小売業	20,370	213	121	20,463	21,615	713	399	21,928
P	医療, 福祉	73,450	450	556	73,379	17,243	59	361	16,906

グラフで見る今月の動き (調査産業計:5人以上)

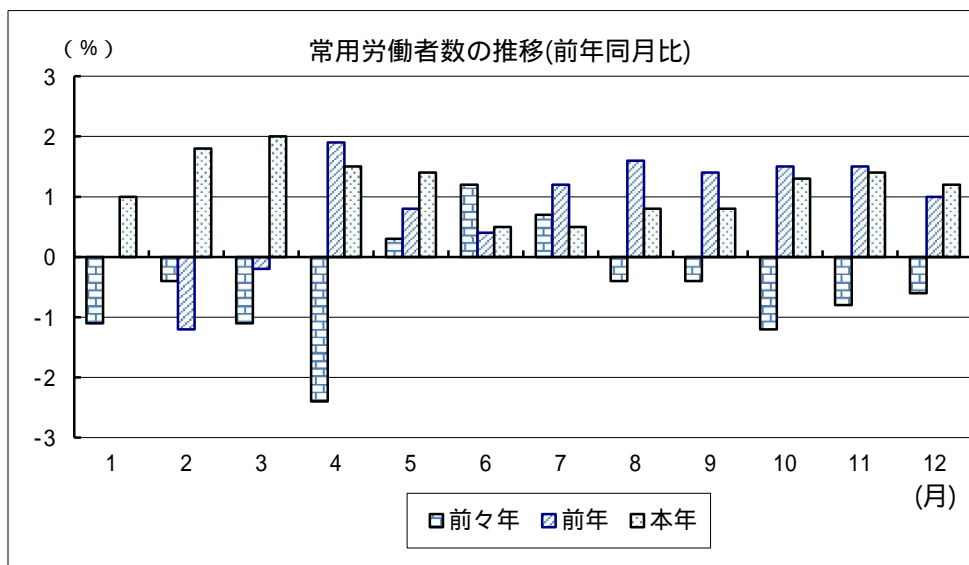
1 賃金の動き (p1参照)



2 労働時間の動き (p2参照)



3 雇用の動き (p3参照)



前年同月比は指数により作成

毎月勤労統計調査の説明

1 調査の目的

この調査は、統計法に基づく基幹統計であって、熊本県における勤労者の賃金、労働時間及び雇用について毎月の変動を明らかにすることを目的としています。

2 調査対象

この調査は「鉱業、採石業、砂利採取業」、「建設業」、「製造業」、「電気・ガス・熱供給・水道業」、「情報通信業」、「運輸業、郵便業」、「卸売、小売業」、「金融、保険業」、「不動産業、物品賃貸業」、「学術研究、専門・技術サービス業」、「宿泊業、飲食サービス業」、「生活関連サービス業、娯楽業（その他の生活関連サービス業のうち家事サービス業を除く）」、「教育、学習支援業」、「医療、福祉」、「複合サービス事業」、「サービス業（他に分類されないもの）（外国公務を除く）」で、常時5人以上の常用労働者を雇用する事業所のうち厚生労働大臣の指定する約650事業所について調査を行っています。

3 用語の説明

- 1) 常用労働者とは、
期間を定めずに雇われている者
1か月以上の期間を定めて雇われている者
のいずれかに該当する者をいいます。
令和6年1月分調査から常用労働者の定義を変更しました。
(変更前)
期間を定めずに雇われている者
1カ月を超える期間を定めて雇われている者
臨時又は日雇労働者で前2カ月の各月にそれぞれ18日以上雇われた者
- 2) パートタイム労働者とは、常用労働者のうち、
1日の所定労働時間が一般の労働者よりも短い者
1日の所定労働時間が一般の労働者と同じで1週の所定労働日数が一般の労働者よりも少ない者
のいずれかに該当する者をいいます。
- 3) 一般労働者とは、常用労働者のうち、パートタイム労働者でない者をいいます。
- 4) 入職(離職)率とは、前月末労働者数に対する月間入職(離職)者数の割合(%)です。
なお、入職(離職)者には、同一企業内での事業所間の異動者を含みます。
- 5) 現金給与額について
賃金、給与、手当、賞与その他の名称の如何を問わず、労働の対償として使用者が労働者に通貨で支払うもので、所得税、社会保険料、組合費、購買代金等を差し引く前の金額です。退職を事由に労働者に支払われる退職金は、含まれません。
 - ・現金給与総額
以下に述べるきまって支給する給与と特別に支払われた給与の合計額。
 - ・きまって支給する給与(定期給与)
労働協約、就業規則等によってあらかじめ定められている支給条件、算定方法によって支給される給与でいわゆる基本給、家族手当、超過労働手当を含みます。
 - ・所定内給与
きまって支給する給与のうち次の所定外給与以外のもの。

・ **所定外給与（超過労働給与）**

所定の労働時間を超える労働に対して支給される給与や、休日労働、深夜労働に対して支給される給与。時間外手当、早朝出勤手当、休日出勤手当、深夜手当等。

・ **特別に支払われた給与（特別給与）**

労働協約、就業規則等によらず、一時的又は突発的事由に基づき労働者に支払われた給与又は労働協約、就業規則等によりあらかじめ支給条件、算定方法が定められている給与で以下に該当するものです。

夏冬の賞与、期末手当等の一時金

支給事由の発生が不定期なもの

3か月を超える期間で算定される手当等（6か月分支払われる通勤手当等）

いわゆるベースアップの差額追給分

6) **実労働時間、出勤日数**について

労働者が実際に労働した時間数及び実際に出勤した日数。休憩時間は給与支給の有無にかかわらず除かれます。有給休暇取得分も除かれます。

・ **総実労働時間数**

次の所定内労働時間数と所定外労働時間数の合計。

・ **所定内労働時間数**

労働協約、就業規則等で定められた正規の始業時刻と終業時刻の間の実労働時間数。

・ **所定外労働時間数**

早出、残業、臨時の呼出、休日出勤等の実労働時間数。

・ **出勤日数**

業務のため実際に出勤した日数。1時間でも就業すれば1出勤日とします。

7) **特掲産業**について

「特掲産業（TK1～TK4）」は、各都道府県が任意の産業を指定し集計しています。

【表章名】	【産業分類（大分類）】	【産業分類（中分類）】
TK1 特掲産業1	L 学術研究, 専門・技術サービス業	71 学術・開発研究機関
TK2 特掲産業2	L 学術研究, 専門・技術サービス業	72 専門サービス業（他に分類されないもの） 74 技術サービス業（他に分類されないもの）
TK3 特掲産業3	N 生活関連サービス業, 娯楽業	80 娯楽業
TK4 特掲産業4	R サービス業（他に分類されないもの）	89 自動車整備業

4 調査結果の算定

この調査結果の数値は、調査事業所からの報告を基にして本県の規模5人以上のすべての事業所に対応するよう推計したものです。

全国の調査結果等については、

「e-Stat」(政府統計の総合窓口)のホームページ(以下のURL)から、
キーワード「毎月勤労」等で簡単に検索できます。

<https://www.e-stat.go.jp>

熊本県 企画振興部 交通政策・統計局
統計調査課 産業・教育統計班

〒862-8570 熊本市中央区水前寺6丁目18番1号

電話：096-333-2177(直通)

F A X：096-384-7544

熊本県統計調査課では、facebook「くまもとまるっと統計」でも情報提供しております。
いろいろな話題が載っていますので、是非一度ご覧ください！

<https://www.facebook.com/kumamaru2016/>

熊本県統計調査課
facebook はこちら！

