

# 県北地域の概要

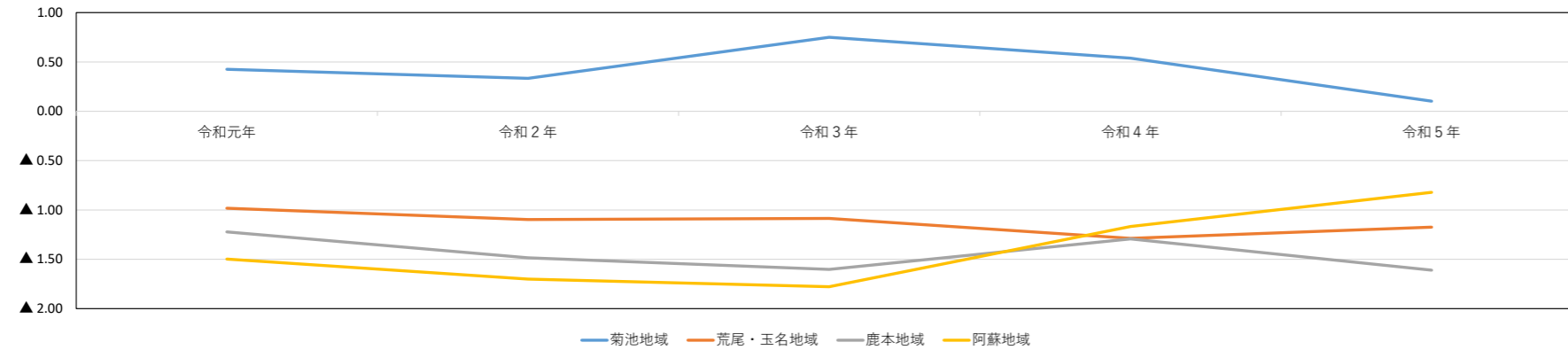
## (1) 人口

(単位：人、%)

	菊池地域					荒尾・玉名地域							鹿本地域		阿蘇地域							県北地域計	県計	
	菊池市	合志市	大津町	菊陽町	菊池地域	荒尾市	玉名市	玉東町	和水町	南関町	長洲町	荒尾・玉名地域	山鹿市	鹿本地域	阿蘇市	南小国町	小国町	産山村	高森町	南阿蘇村	西原村			阿蘇地域
令和元年	46,707	61,531	34,571	42,770	185,579	51,325	64,966	5,042	9,347	9,100	15,487	155,267	49,783	49,783	25,417	3,781	6,726	1,424	5,895	10,320	6,517	60,080	450,709	1,746,740
(増減率)	▲ 1.03	0.88	1.05	0.89	0.43	▲ 1.17	▲ 0.80	▲ 1.18	▲ 2.14	▲ 1.43	▲ 0.11	▲ 0.98	▲ 1.22	▲ 1.22	▲ 1.85	▲ 2.05	▲ 1.22	▲ 0.21	▲ 1.50	▲ 1.91	0.31	▲ 1.50	▲ 0.50	▲ 0.55
令和2年	46,119	61,818	34,911	43,350	186,198	50,792	64,327	5,037	9,155	8,900	15,352	153,563	49,044	49,044	24,946	3,712	6,543	1,363	5,745	10,258	6,491	59,058	447,863	1,735,901
(増減率)	▲ 1.26	0.47	0.98	1.36	0.33	▲ 1.04	▲ 0.98	▲ 0.10	▲ 2.05	▲ 2.20	▲ 0.87	▲ 1.10	▲ 1.48	▲ 1.48	▲ 1.85	▲ 1.82	▲ 2.72	▲ 4.28	▲ 2.54	▲ 0.60	▲ 0.40	▲ 1.70	▲ 0.63	▲ 0.62
令和3年	45,966	62,343	35,488	43,797	187,594	50,124	63,647	5,022	9,195	8,766	15,141	151,895	48,258	48,258	24,639	3,686	6,455	1,351	5,718	9,746	6,413	58,008	445,755	1,727,902
(増減率)	▲ 0.33	0.85	1.65	1.03	0.75	▲ 1.32	▲ 1.06	▲ 0.30	0.44	▲ 1.51	▲ 1.37	▲ 1.09	▲ 1.60	▲ 1.60	▲ 1.23	▲ 0.70	▲ 1.34	▲ 0.88	▲ 0.47	▲ 4.99	▲ 1.20	▲ 1.78	▲ 0.47	▲ 0.46
令和4年	45,483	63,037	35,840	44,243	188,603	49,528	62,919	5,030	8,992	8,544	14,926	149,939	47,634	47,634	24,178	3,644	6,368	1,345	5,610	9,614	6,572	57,331	443,507	1,717,766
(増減率)	▲ 1.05	1.11	0.99	1.02	0.54	▲ 1.19	▲ 1.14	0.16	▲ 2.21	▲ 2.53	▲ 1.42	▲ 1.29	▲ 1.29	▲ 1.29	▲ 1.87	▲ 1.14	▲ 1.35	▲ 0.44	▲ 1.89	▲ 1.35	2.48	▲ 1.17	▲ 0.50	▲ 0.59
令和5年	45,184	63,434	35,779	44,399	188,796	48,821	62,376	4,951	8,740	8,350	14,940	148,178	46,867	46,867	23,978	3,659	6,158	1,328	5,518	9,592	6,627	56,860	440,701	1,707,747
(増減率)	▲ 0.66	0.63	▲ 0.17	0.35	0.10	▲ 1.43	▲ 0.86	▲ 1.57	▲ 2.80	▲ 2.27	0.09	▲ 1.17	▲ 1.61	▲ 1.61	▲ 0.83	0.41	▲ 3.30	▲ 1.26	▲ 1.64	▲ 0.23	0.84	▲ 0.82	▲ 0.63	▲ 0.58
令和5年 高齢化率	35.1	24.5	22.7	21.8	26.1	37.0	35.5	37.4	44.6	41.4	36.8	38.8	39.5	39.5	41.4	40.3	44.7	43.2	45.3	44.8	32.9	41.8	36.5	32.3

熊本県推計人口調査 R5.10.1

人口増減率 (%)



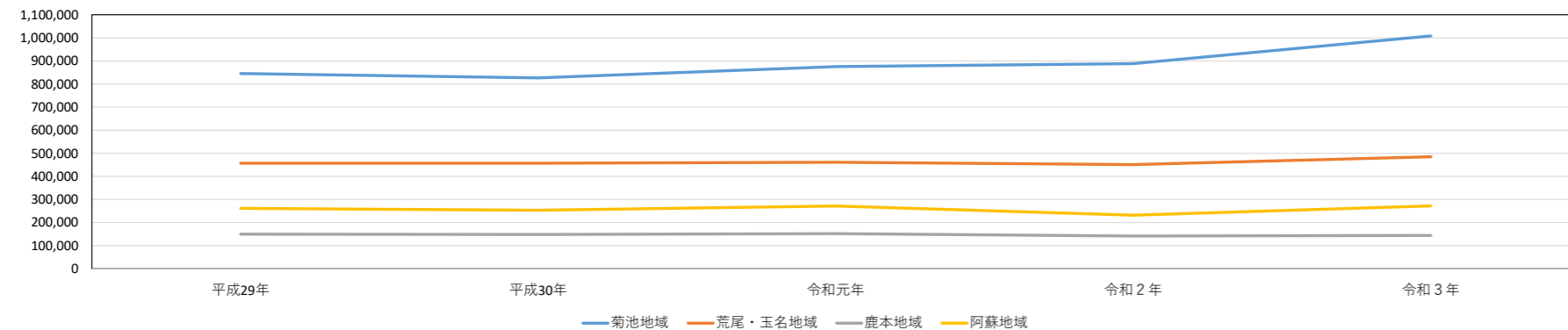
## (2) 市町村内総生産

(単位：百万円)

	菊池地域					荒尾・玉名地域							鹿本地域		阿蘇地域							県北地域計	県計	
	菊池市	合志市	大津町	菊陽町	菊池地域	荒尾市	玉名市	玉東町	和水町	南関町	長洲町	荒尾・玉名地域	山鹿市	鹿本地域	阿蘇市	南小国町	小国町	産山村	高森町	南阿蘇村	西原村			阿蘇地域
平成29年	191,248	247,763	153,851	252,276	845,138	107,820	181,779	9,983	29,310	49,262	78,451	456,605	149,870	149,870	118,981	12,607	21,547	5,122	16,942	41,668	44,767	261,634	1,713,247	6,067,339
平成30年	210,992	262,083	140,466	212,783	826,324	110,754	179,741	10,552	29,595	55,479	70,562	456,683	148,377	148,377	106,364	12,654	21,053	5,597	17,033	45,049	45,554	253,304	1,684,688	6,252,089
令和元年	221,691	297,091	173,553	183,017	875,352	109,155	179,460	10,255	31,486	52,166	78,204	460,726	151,846	151,846	115,885	12,642	21,172	5,180	21,801	49,237	45,739	271,656	1,759,580	6,324,921
令和2年	221,687	302,223	162,302	201,940	888,152	104,490	172,112	11,492	31,706	62,250	68,742	450,792	141,357	141,357	96,148	8,899	17,333	3,593	18,113	42,398	45,197	231,681	1,711,982	6,060,182
令和3年	219,081	367,046	165,794	256,215	1,008,136	110,515	166,268	10,582	40,348	79,736	77,303	484,752	143,895	143,895	130,858	9,895	19,234	4,144	18,687	44,754	44,401	271,973	1,908,756	6,417,343

令和3年度市町村民経済計算

市町村内総生産推移 (百万円)



# 商業・工業(製造業)の概要

(1) 工業統計 (いずれも従業員4人以上の事業所を対象)

①事業所数

(単位:箇所、%)

	菊池地域					荒尾・玉名地域							鹿本地域		阿蘇地域							県北地域計	県計	
	菊池市	合志市	大津町	菊陽町	菊池地域計	荒尾市	玉名市	玉東町	和水町	南関町	長洲町	荒尾・玉名地域計	山鹿市	鹿本地域計	阿蘇市	南小国町	小国町	鹿山村	高森町	南阿蘇村	西原村			阿蘇地域計
平成28年	112	46	66	31	255	53	66	6	21	35	37	218	95	95	35	6	13	1	15	10	31	111	679	2,037
(前年比)	▲5.1	▲8.0	▲10.8	10.7	▲5.6	0.0	▲14.3	▲14.3	▲4.5	▲16.7	▲15.9	▲11.0	▲12.8	▲12.8	▲10.0	▲28.6	25.0	50.0	▲12.5	▲58.3	0.0	▲9.3	3.8	4.8
平成29年	110	46	66	31	253	53	63	6	23	35	36	216	97	97	36	6	13	1	14	10	30	110	676	2,022
(前年比)	▲1.8	0.0	0.0	0.0	▲0.8	0.0	▲4.5	0.0	9.5	0.0	▲2.7	▲0.9	2.1	2.1	2.9	0.0	0.0	0.0	▲6.7	0.0	▲3.2	▲0.9	▲0.4	▲0.7
平成30年	112	46	67	28	253	51	61	6	24	34	35	211	101	101	37	4	10	1	13	9	31	105	670	1,987
(前年比)	1.8	0.0	1.5	▲9.7	0.0	▲3.8	▲3.2	0.0	4.3	▲2.9	▲2.8	▲2.3	4.1	4.1	2.8	▲33.3	▲23.1	0.0	▲7.1	▲10.0	3.3	▲4.5	▲0.9	▲1.7
令和元年	111	44	67	29	251	46	61	6	38	34	22	207	98	98	36	4	10	0	12	8	31	101	657	1,922
(前年比)	▲0.9	▲4.3	0.0	3.6	▲0.8	▲9.8	0.0	0.0	58.3	0.0	▲37.1	▲1.9	▲3.0	▲3.0	▲2.7	0.0	0.0	▲100.0	▲7.7	▲11.1	0.0	▲3.8	▲1.9	▲3.3
令和2年	115	50	76	42	283	46	65	7	25	37	38	218	88	88	34	5	12	0	11	7	30	99	688	1,866
(前年比)	3.6	13.6	13.4	44.8	12.7	0.0	6.6	16.7	▲34.2	8.8	72.7	5.3	▲10.2	▲10.2	▲5.6	25.0	20.0	0.0	▲8.3	▲12.5	▲3.2	▲2.0	4.7	▲2.9

(令和3年経済センサス-活動調査集計結果)

②従業員数

(単位:人、%)

	菊池地域					荒尾・玉名地域							鹿本地域		阿蘇地域							県北地域計	県計	
	菊池市	合志市	大津町	菊陽町	菊池地域計	荒尾市	玉名市	玉東町	和水町	南関町	長洲町	荒尾・玉名地域計	山鹿市	鹿本地域計	阿蘇市	南小国町	小国町	鹿山村	高森町	南阿蘇村	西原村			阿蘇地域計
平成28年	7,159	5,600	7,432	4,503	24,694	1,898	2,864	211	953	2,177	4,064	12,167	3,366	3,366	2,067	74	159	5	347	183	1,384	4,219	44,446	91,551
(前年比)	3.1	5.9	15.8	8.0	8.2	3.3	14.6	▲3.7	▲21.0	6.0	2.6	3.3	▲4.3	▲4.3	5.7	▲1.3	3.2	▲87.5	10.9	86.7	12.8	9.2	5.9	3.9
平成29年	6,917	5,568	8,085	4,534	25,104	1,967	2,823	204	840	2,216	4,254	12,304	3,509	3,509	2,058	68	166	5	370	198	1,519	4,384	45,301	92,874
(前年比)	▲3.4	▲0.6	8.8	0.7	1.7	3.6	▲1.4	▲3.3	▲11.9	1.8	4.7	1.1	4.2	4.2	▲0.4	▲8.1	4.4	0.0	6.6	8.2	9.8	3.9	1.9	1.4
平成30年	8,730	5,447	7,462	4,596	26,235	2,046	2,826	193	1,050	2,254	4,252	12,621	3,609	3,609	2,230	57	112	8	343	188	1,395	4,333	46,798	95,110
(前年比)	26.2	▲2.2	▲7.7	1.4	4.5	4.0	0.1	▲5.4	25.0	1.7	0.0	2.6	2.8	2.8	8.4	▲16.2	▲32.5	60.0	▲7.3	▲5.1	▲8.2	▲1.2	3.3	2.4
令和元年	8,938	5,803	7,452	4,720	26,913	1,908	2,775	1,074	2,265	4,200	12,414	3,301	3,301	2,165	53	139	0	333	131	1,427	4,248	46,876	94,131	
(前年比)	2.4	6.5	▲0.1	2.7	2.6	▲6.7	▲1.8	▲0.5	2.3	0.5	▲1.2	▲1.6	▲8.5	▲8.5	▲2.9	▲7.0	24.1	▲100.0	▲2.9	▲30.3	2.3	▲2.0	0.2	▲1.0
令和2年	8,796	5,930	7,653	5,141	27,520	1,687	2,538	193	959	2,161	3,789	11,327	2,998	2,998	2,096	72	149	0	347	93	1,302	4,059	45,904	89,466
(前年比)	▲1.6	2.2	2.7	8.9	2.3	▲11.6	▲8.5	0.5	▲10.7	▲4.6	▲9.8	▲8.8	▲9.2	▲9.2	▲3.2	35.8	7.2	0.0	4.2	▲29.0	▲8.8	▲4.4	▲2.1	▲5.0

(令和3年経済センサス-活動調査集計結果)

③製造品出荷額等

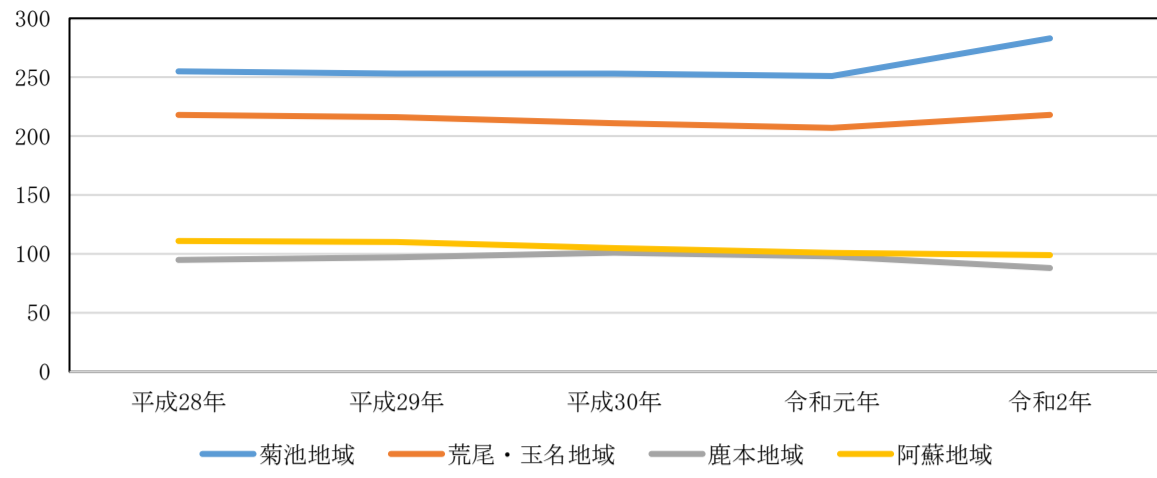
(単位:億円、%)

	菊池地域					荒尾・玉名地域							鹿本地域		阿蘇地域							県北地域計	県計	
	菊池市	合志市	大津町	菊陽町	菊池地域計	荒尾市	玉名市	玉東町	和水町	南関町	長洲町	荒尾・玉名地域計	山鹿市	鹿本地域計	阿蘇市	南小国町	小国町	鹿山村	高森町	南阿蘇村	西原村			阿蘇地域計
平成28年	1,573	3,287	2,019	2,575	9,454	347	576	24	259	751	1,815	3,772	790	790	979	9	18	x	64	38	218	1,326	15,342	26,722
(前年比)	1.2	5.6	2.0	▲11.9	▲1.2	▲7.0	▲24.3	▲46.7	1.2	14.0	6.1	▲0.8	▲1.4	▲1.4	51.5	18.9	▲5.3	/	1.6	137.5	▲45.2	15.2	0.1	▲1.5
平成29年	1,649	3,784	2,443	1,815	9,691	374	585	24	237	856	1,731	3,807	800	800	1,002	9	20	x	68	45	384	1,528	15,826	28,392
(前年比)	4.8	15.1	21.0	▲29.5	2.5	7.8	1.6	0.0	▲8.5	14.0	▲4.6	0.9	1.3	1.3	2.3	▲3.4	11.1	/	6.3	18.4	76.1	15.2	3.2	6.2
平成30年	1,950	4,059	2,725	1,415	10,149	387	599	24	261	907	1,521	3,699	744	744	887	9	16	x	80	53	385	1,430	16,022	28,451
(前年比)	18.3	7.3	11.5	▲22.0	4.7	3.5	2.4	0.0	10.1	6.0	▲12.1	▲2.8	▲7.0	▲7.0	▲11.5	2.4	▲20.0	/	17.6	17.8	0.3	▲6.4	1.2	0.2
令和元年	2,015	4,320	2,395	1,497	10,227	383	578	22	257	824	1,597	3,661	732	732	903	8	20	x	62	48	341	1,382	16,002	28,523
(前年比)	3.3	6.4	▲12.1	5.8	0.8	▲1.0	▲3.5	▲8.3	▲1.5	▲9.2	5.0	▲1.0	▲1.6	▲1.6	1.8	▲8.0	25.0	/	▲22.5	▲9.4	▲11.4	▲3.3	▲0.1	0.3
令和2年	2,018	4,047	2,118	1,704	9,887	341	543	37	244	1,051	1,444	3,660	670	670	802	9	26	x	77	49	371	1,334	15,551	28,195
(前年比)	0.1	▲6.3	▲11.6	13.8	▲3.3	▲11.0	▲6.1	68.2	▲5.1	27.5	▲9.6	0.0	▲8.5	▲8.5	▲11.2	12.5	30.0	/	24.2	2.1	8.8	▲3.5	▲2.8	▲1.1

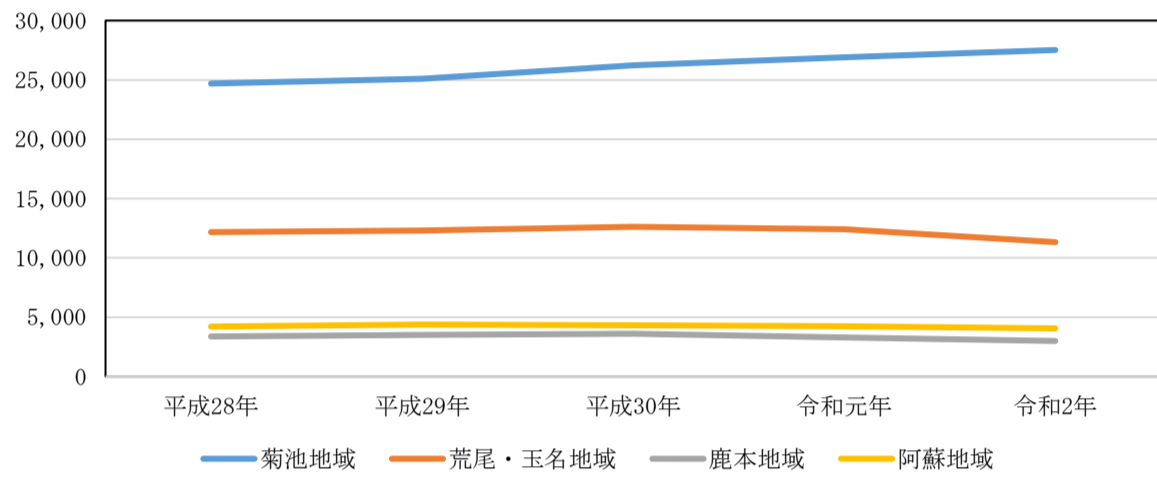
(令和3年経済センサス-活動調査集計結果)

※製造品出荷額等は、1年間における製造品出荷額、加工賃収入額、その他収入額の合計であり、消費税を含む。

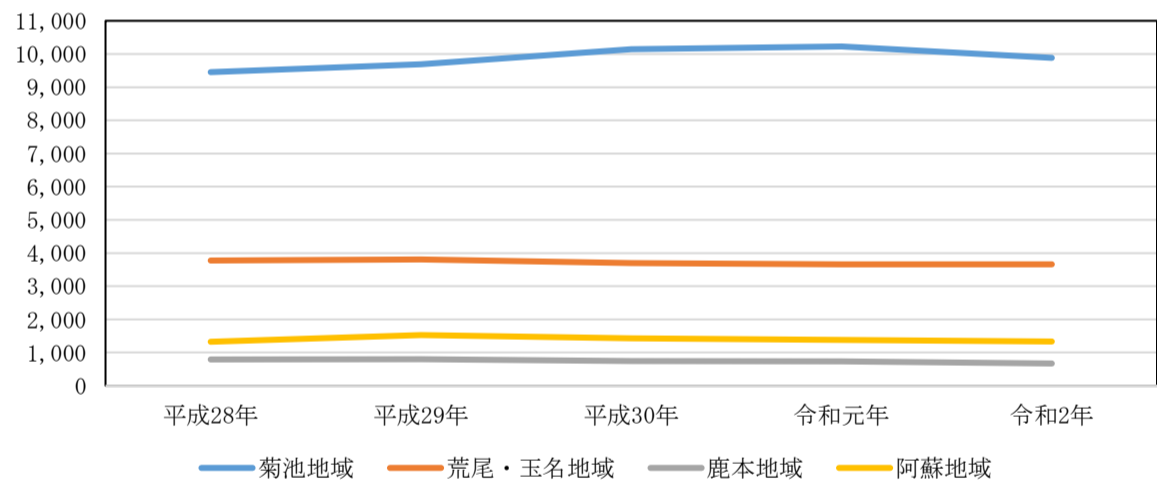
①事業所数（箇所）



②従業者数（人）



③製造品出荷額等（億円）



④ 地域別製造品出荷額

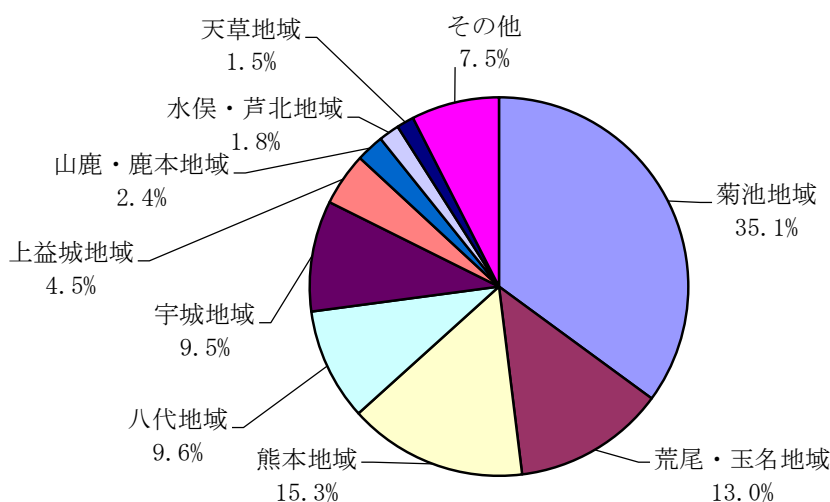
(単位：億円)

	平成28年	平成29年	平成30年	令和元年	令和2年
県計 (構成比)	26,722 100.0%	28,392 100.0%	28,450 100.0%	28,523 100.0%	28,195 100.0%
熊本地域 (構成比)	4,111 15.4%	4,674 16.5%	4,588 16.1%	4,581 16.1%	4,304 15.3%
宇城地域 (構成比)	1,793 6.7%	2,053 7.2%	2,043 7.2%	2,090 7.3%	2,669 9.5%
荒尾・玉名地域 (構成比)	3,771 14.1%	3,808 13.4%	3,688 13.0%	3,662 12.8%	3,660 13.0%
山鹿・鹿本地域 (構成比)	790 3.0%	800 2.8%	744 2.6%	732 2.6%	670 2.4%
菊池地域 (構成比)	9,454 35.4%	9,691 34.1%	10,149 35.7%	10,227 35.9%	9,887 35.1%
阿蘇地域 (構成比)	1,327 5.0%	×	×	1,382 4.8%	1,333 4.7%
上益城地域 (構成比)	1,032 3.9%	1,191 3.9%	1,277 4.5%	1,278 4.5%	1,275 4.5%
八代地域 (構成比)	2,470 9.2%	2,651 9.3%	2,697 9.5%	2,760 9.7%	2,700 9.6%
水俣・芦北地域 (構成比)	887 3.3%	881 3.1%	631 2.2%	597 2.1%	496 1.8%
人吉・球磨地域 (構成比)	642 2.4%	×	×	776 2.7%	783 2.8%
天草地域 (構成比)	445 1.7%	435 1.5%	448 1.6%	440 1.5%	418 1.5%

(令和3年経済センサス-活動調査の製造業に関する集計結果)

※「×」：集計対象となる事業所が1又は2であるため、統計上の秘密保護の観点から内容を秘匿したもの。また、3以上の事業所に関する数値であっても、秘匿した事業所に関する数値が前後の関係から判明する箇所は、併せて「×」とした。

令和2年 地域別製造品出荷額 (構成比順)



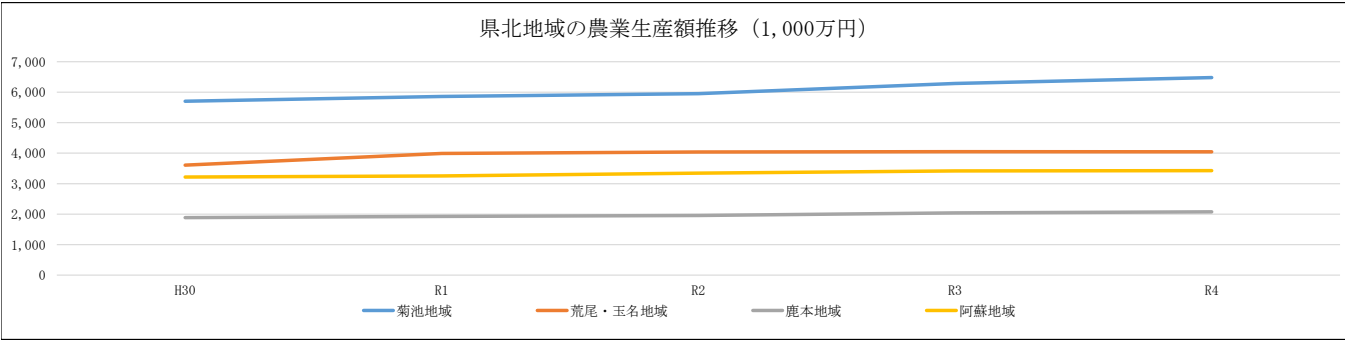
# 農業

県北地域の農業生産額

(単位：1,000万円)

	菊池地域					荒尾・玉名地域							鹿本地域		阿蘇地域								県北地域計	県計
	菊池市	合志市	大津町	菊陽町	菊池地域	荒尾市	玉名市	玉東町	和水町	南関町	長洲町	荒尾・玉名地域	山鹿市	鹿本地域	阿蘇市	南小国町	小国町	産山村	高森町	南阿蘇村	西原村	阿蘇地域		
H30	3,865	748	692	399	5,704	238	2,322	287	486	184	91	3,608	1,886	1,886	1,530	130	259	168	316	474	340	3,217	14,415	33,756
R1	3,756	948	822	334	5,860	224	2,553	250	684	200	78	3,989	1,925	1,925	1,478	155	223	189	470	416	324	3,255	15,029	33,435
R2	3,830	917	842	366	5,955	233	2,601	249	670	206	78	4,037	1,955	1,955	1,519	150	220	200	515	409	332	3,345	15,292	33,852
R3	4,084	964	876	362	6,286	235	2,546	266	726	204	73	4,050	2,040	2,040	1,529	160	225	211	532	402	358	3,417	15,793	33,852
R4	4,185	973	913	409	6,480	232	2,551	243	739	210	68	4,043	2,076	2,076	1,507	160	220	215	549	395	381	3,427	16,026	34,870

R4農林水産省市町村別農業産出額（推計）



# 観光

## 管内観光客入込み動向

(単位：人)

	令和3年		令和4年	
	観光入込み客数	宿泊客	観光入込み客数	宿泊客
菊池	5,540,539	446,774	7,164,853	506,390
玉名	4,066,411	254,431	5,409,795	337,014
鹿本	2,497,087	158,590	2,420,728	208,052
阿蘇	7,561,948	829,321	9,092,108	1,283,405
管内	19,665,985	1,689,116	24,087,484	2,334,861
県内	32,435,700	4,737,000	41,064,956	6,300,840

(令和4年観光統計表)  
(令和4年観光入込客統計調査)

※平成30年より統計方法が見直され、宿泊数は地域別の推計となっている。  
※入込み客数について、管内は延べ数。県内は実数。

# 県税

## (1) 令和5年度の県税調定額及び収入額

(単位：千円、%)

区分 税目	県北地域				県全体		
	調定額 収入額	構成比	収入歩合	県全体に 占める割合	調定額 収入額	構成比	収入歩合
個人県民税	13,105,409	40.52	96.2	31.5	41,582,712	24.26	97.2
	12,612,306	39.78		31.2	40,403,317	23.84	
法人県民税	1,035,328	3.20	99.4	22.6	4,583,173	2.67	99.3
	1,029,611	3.25		22.6	4,552,902	2.69	
県民税利子割	5,016	0.02	100.0	6.3	79,486	0.05	100.0
	5,016	0.02		6.3	79,486	0.05	
個人事業税	440,126	1.36	89.6	21.7	2,026,872	1.18	94.8
	394,327	1.24		20.5	1,920,609	1.13	
法人事業税	10,580,018	32.71	99.6	23.7	44,673,632	26.06	99.7
	10,542,537	33.25		23.7	44,541,406	26.28	
不動産取得税	1,017,684	3.15	98.0	24.1	4,215,661	2.46	97.2
	997,549	3.15		24.4	4,095,650	2.42	
ゴルフ場利用税	408,955	1.26	100.0	65.1	627,953	0.37	100.0
	408,955	1.29		65.1	627,953	0.37	
狩猟税	4,445	0.01	100.0	24.7	17,966	0.01	100.0
	4,445	0.01		24.7	17,966	0.01	
軽油引取税	356,724	1.10	100.0	2.5	14,304,418	8.34	98.2
	356,724	1.13		2.5	14,043,354	8.29	
自動車税種別割 及び自動車税(旧)	5,380,998	16.64	99.3	24.2	22,237,518	12.97	99.4
	5,345,605	16.86		24.2	22,114,163	13.05	
県たばこ税	0	0.00		0.0	2,186,032	1.28	100.0
	0	0.00		0.0	2,186,032	1.29	
産業廃棄物税	6,997	0.02	100.0	5.7	122,886	0.07	100.0
	6,997	0.02		5.7	122,886	0.07	
その他	560	16.62	100.0	0.0	34,767,037	20.28	100.0
	560	0.00		0.0	34,767,037	20.51	
合計	32,342,260	100.0	98.0	18.9	171,425,346	100.00	98.9
	31,704,632	100.0		18.7	169,472,761	100.00	

※その他：個人県民税配当割、個人県民税株式等譲渡所得割、地方消費税譲渡割、地方消費税貨物割、自動車税環境性能割、鉾区税

※各税目の千円未満は四捨五入のため合計は一致しない場合がある。

(2) 県北地域及び県全体の県税調定額及び収入額の推移

(単位：千円、%)

	税目		計	個人県民税	法人県民税	法人事業税	不動産取得税	自動車税 (自動車税種別 割・旧自動車税)	その他
	年度								
県北地域	R5	調定額	32,342,260	13,105,409	1,035,328	10,580,018	1,017,684	5,380,998	1,222,823
		収入額	31,704,632	12,612,306	1,029,611	10,542,537	997,549	5,345,605	1,177,024
		収入歩合	98.0	96.2	99.4	99.6	98.0	99.3	96.3
		収入額対前年度比	118.3	101.7	118.7	165.6	124.2	98.9	122.7
	R4	調定額	27,431,693	12,886,726	871,974	6,400,756	839,315	5,438,021	994,901
		収入額	26,804,485	12,403,342	867,243	6,365,233	803,299	5,406,165	959,203
		収入歩合	97.7	96.2	99.5	99.4	95.7	99.4	96.4
		収入額対前年度比	109.4	103.2	137.5	125.2	143.8	100.9	112.2
	R3	調定額	25,109,284	12,483,862	634,263	5,096,509	623,913	5,385,521	885,216
		収入額	24,508,901	12,019,191	630,831	5,084,699	558,623	5,360,306	855,251
		収入歩合	97.6	96.3	99.5	99.8	89.5	99.5	96.1
		収入額対前年度比	101.3	99.5	71.1	113.6	100.3	100.1	102.1
県全体	R5	調定額	171,425,346	41,582,712	4,583,173	44,673,632	4,215,661	22,237,518	54,132,650
		収入額	169,472,761	40,403,317	4,552,902	44,541,406	4,095,650	22,114,163	53,765,323
		収入歩合	98.9	97.2	99.3	99.7	97.2	99.4	99.3
		収入額対前年度比	100.2	102.0	94.3	100.4	85.9	99.7	100.6
	R4	調定額	170,905,665	40,781,708	4,855,333	44,563,169	4,911,628	22,290,416	53,503,411
		収入額	169,170,291	39,594,236	4,828,403	44,376,823	4,765,596	22,177,265	53,427,968
		収入歩合	99.0	97.1	99.4	99.6	97.0	99.5	99.9
		収入額対前年度比	100.9	102.1	106.1	111.1	102.1	101.0	92.5
	R3	調定額	169,371,997	39,966,016	4,584,156	40,123,200	4,824,307	22,056,000	57,818,318
		収入額	167,622,517	38,770,964	4,551,200	39,942,210	4,667,238	21,952,337	57,738,568
		収入歩合	99.0	97.0	99.3	99.6	96.7	99.5	99.9
		収入額対前年度比	108.5	99.6	90.5	119.3	130.7	100.0	112.1

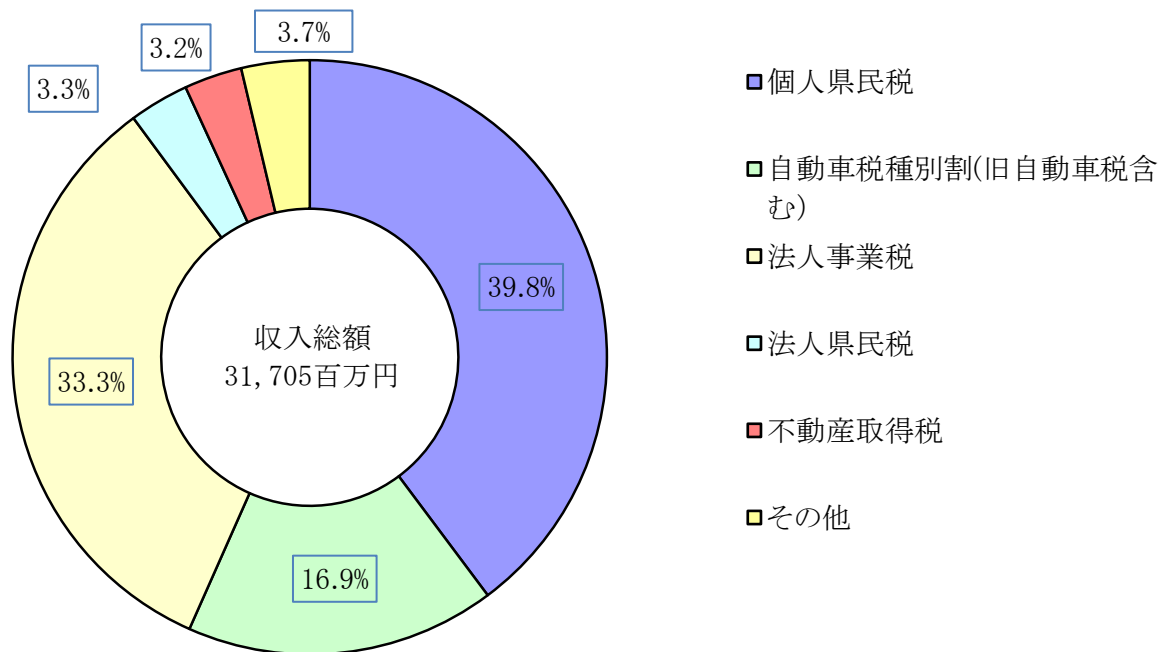
(県北地域) その他：個人県民税配当割、県民税利子割、個人事業税、県たばこ税、ゴルフ場利用税、軽油引取税、鉦区税  
狩猟税、産業廃棄物税

(県全体) その他：個人県民税配当割、個人県民税株式等譲渡所得割、県民税利子割、個人事業税、地方消費税譲渡割、  
地方消費税貨物割、県たばこ税、ゴルフ場利用税、軽油引取税、自動車取得税環境性能割、鉦区税、  
狩猟税、産業廃棄物税

※千円以下の単位は四捨五入とした

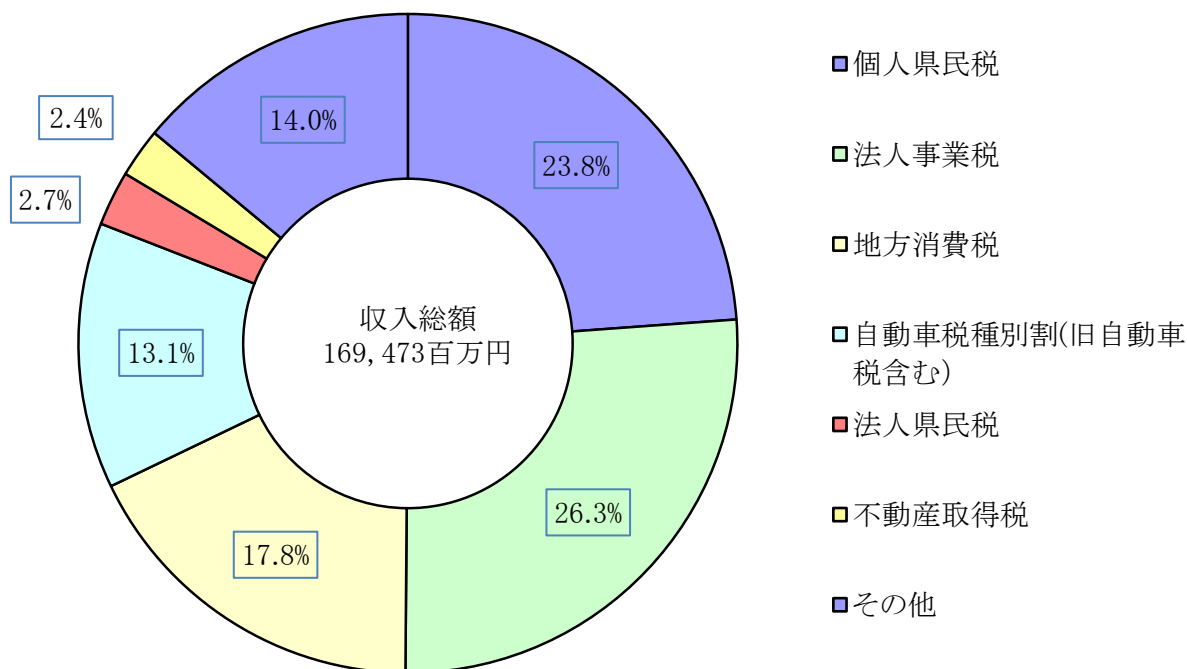


令和5年度 税目別収入額構成比 【県北地域】



※その他：個人県民税配当割、県民税利子割、個人事業税、県たばこ税、ゴルフ場利用税、軽油引取税、鉦区税、狩猟税、産業廃棄物税

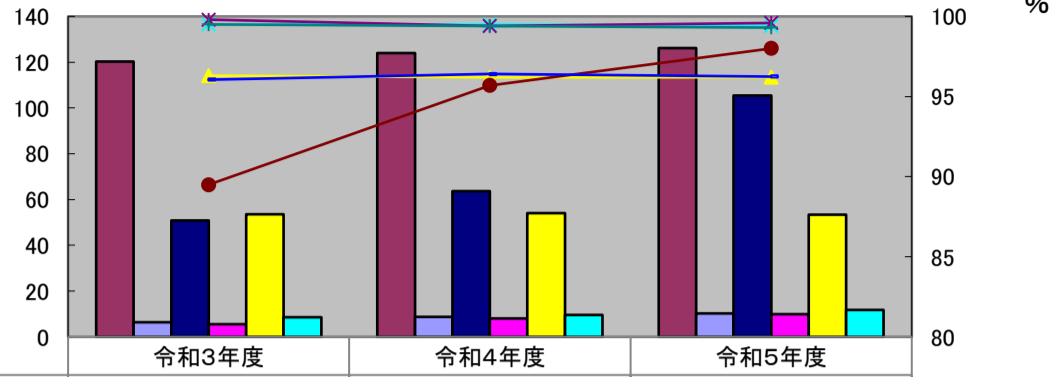
令和5年度 税目別収入額構成比 【県全体】



※その他：個人県民税配当割、個人県民税株式等譲渡所得割、県民税利子割、個人事業税、県たばこ税、ゴルフ場利用税、軽油引取税、自動車税環境性能割、鉦区税、狩猟税、産業廃棄物税

億円

県北地域の収入額及び収入歩合の推移

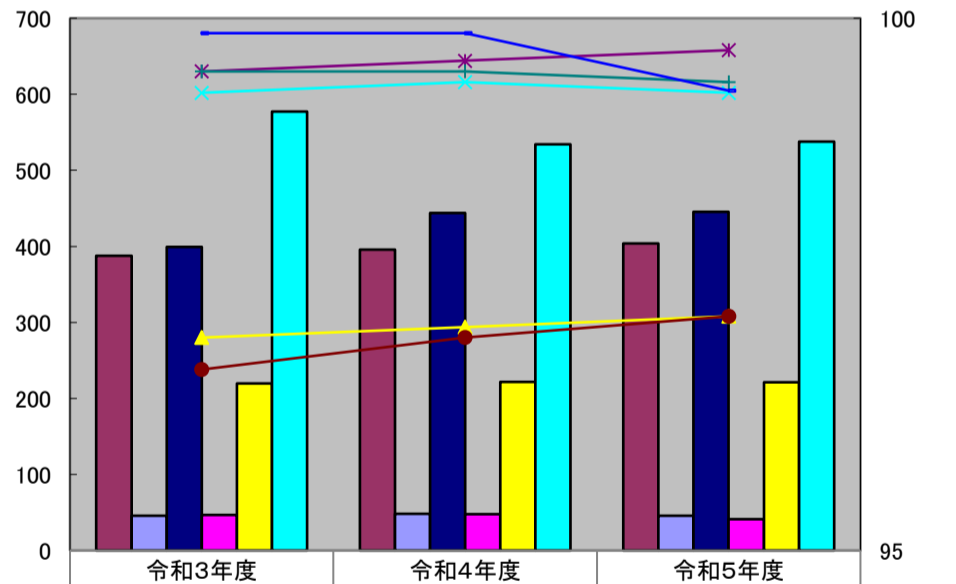


	令和3年度	令和4年度	令和5年度
個人県民税	12,019,190,924	12,403,341,531	12,612,306,333
法人県民税	630,831,263	867,243,336	1,029,610,500
法人事業税	5,084,698,787	6,365,232,902	10,542,537,198
不動産取得税	558,622,600	803,299,346	997,548,988
自動車税(種別割含む)	5,360,306,344	5,406,164,934	5,345,605,122
その他	850,250,137	959,202,885	1,177,023,581
個人県民税	96.3	96.2	96.2
法人県民税	99.5	99.5	99.4
法人事業税	99.8	99.4	99.6
不動産取得税	89.5	95.7	98
自動車税	99.5	99.4	99.3
その他	96.1	96.4	96.3

その他:個人県民税配当割、県民税利子割、個人事業税、県たばこ税、ゴルフ場利用税、軽油引取税、

億円

熊本県の収入額及び収入歩合の推移



	令和3年度	令和4年度	令和5年度
個人県民税	38,770,963,750	39,594,235,585	40,403,317,262
法人県民税	4,551,199,704	4,828,403,128	4,552,902,014
法人事業税	39,942,210,750	44,376,823,176	44,541,405,872
不動産取得税	4,667,237,820	4,765,596,271	4,095,649,874
自動車税(種別割含む)	21,952,337,065	22,177,264,730	22,114,163,070
その他	57,738,567,705	53,427,968,473	53,765,322,722
個人県民税	97	97.1	97.2
法人県民税	99.3	99.4	99.3
法人事業税	99.5	99.6	99.7
不動産取得税	96.7	97	97.2
自動車税	99.5	99.5	99.4
その他	99.9	99.9	99.3

その他:個人県民税配当割、個人県民税株式等譲渡所得割、県民税利子割、個人事業税、県たばこ税、ゴルフ場利用税、軽油引取税、自動車税環境性能割、鉾区税、狩猟税、産業廃棄物税