

熊本県の賃金・労働時間及び

雇用の動き

「毎月勤労統計調査(厚生労働省)」
地方集計結果より

令和6年
(2024年)

11
月分



令和7年1月

熊本県 企画振興部 交通政策・統計局
統計調査課 産業・教育統計班

目 次

結果概要

1 賃金の動き	1
2 労働時間の動き	2
3 雇用の動き	3

指数

1 産業別名目賃金指数	4
2 産業別総実労働時間指数	5
3 産業別所定外労働時間指数	6
4 産業別常用雇用指数	7

統計表

1 産業、性別常用労働者の1人平均月間現金給与額(第1表)	8
2 産業、性別常用労働者の1人平均月間出勤日数及び実労働時間数(第2表)	10
3 産業、性別常用労働者数及びパートタイム労働者比率(第3表)	12
4 事業所規模、性別常用労働者の1人平均月間現金給与額(第4表)	16
5 事業所規模、性別常用労働者の1人平均月間出勤日数及び実労働時間数(第5表)	"
6 事業所規模、産業、就業形態別常用労働者の1人平均月間現金給与額(第6表)	"
7 事業所規模、産業、就業形態別常用労働者の1人平均月間出勤日数及び実労働時間数(第7表)	17
8 事業所規模、産業、就業形態別常用労働者数(第8表)	"

グラフで見る今月の動き	18
-------------	----

毎月勤労統計調査の説明	19・20
-------------	-------

【 調査結果利用上の注意 】

この調査は、経済センサスの結果を母集団として標本事業所を抽出し、得られた結果から賃金、労働時間及び雇用を推計する標本調査です。

指数については、令和4年1月分公表時から基準年を令和2年とし、令和2年平均 = 100として算定しました。これに伴い、令和3年12月分までの指数を遡及改訂し、令和3年12月分までの増減率については、改訂前の指数で計算しているため、改訂後の指数で計算した場合とは必ずしも一致しません。

また、令和6年1月分より令和3年経済センサス - 活動調査結果に基づき、推計に用いる母集団労働者数を更新(ベンチマーク更新)しています。ベンチマーク更新に伴い常用雇用指数及びその前年同月比等についても遡及改訂しています。なお、常用雇用指数については、基準年(令和2年)が100となるように再算出をしています。

統計表上の「-」は該当数字がないもの、「X」は調査事業所が少数であるため、公表しないものを示しています。

1 賃金の動き

() カッコ内は事業所規模30人以上の数値。

1 1月の本県1人平均支給額[現金給与総額]は267,268円(30人以上 274,089円)、前年同月比は1.9%増(1.5%減)となっている。

きまって支給する給与は249,514円(30人以上 269,893円)、前年同月比は4.5%増(2.8%増)となった。

また、特別給与は17,754円(30人以上 4,196円)で前年同月に比べて15,119円増(174円増)であった。

なお、きまって支給する給与(所定内給与+所定外給与)のうち、所定内給与は233,019円(30人以上 249,441円)、前年同月比は4.8%増(3.1%増)、所定外給与は16,495円(20,452円)であった。

(事業所規模 5人以上)

	現金給与総額		きまって支給する給与		所定内給与		特別給与	
	前年同月比	前年同月比	前年同月比	前年同月比	前年同月比	前年同月比	前年同月差	
	円	%	円	%	円	%	円	円
調査産業計	267,268	1.9	249,514	4.5	233,019	4.8	17,754	15,119
鉱業,採石業,砂利採取業	×	×	×	×	×	×	×	×
建設業	445,349	11.3	298,612	3.6	271,696	1.3	146,737	143,217
製造業	328,349	0.9	314,350	8.5	283,114	9.4	13,999	12,365
電気・ガス・熱供給・水道業	378,167	26.3	378,167	26.4	339,851	26.3	0	0
情報通信業	406,987	26.1	405,511	26.1	374,493	31.1	1,476	108
運輸業,郵便業	286,167	16.0	285,154	15.6	254,625	18.5	1,013	979
卸売業・小売業	213,612	0.6	209,746	4.0	198,314	4.2	3,866	2,437
金融業,保険業	344,888	10.2	344,271	14.5	321,334	10.6	617	516
不動産業,物品賃貸業	276,102	30.5	276,102	30.6	274,231	33.5	0	2,792
学術研究,専門・技術サービス業	379,552	30.5	295,897	1.8	275,994	1.0	83,655	34,634
宿泊業,飲食サービス業	112,153	10.6	112,135	10.9	103,864	9.5	18	1,513
生活関連サービス業,娯楽業	178,760	7.7	177,810	2.0	164,166	5.2	950	341
教育,学習支援業	320,398	10.3	311,920	7.7	307,756	8.3	8,478	8,320
医療,福祉	256,314	1.3	243,722	0.6	231,940	0.9	12,592	11,916
複合サービス事業	331,461	3.0	331,219	2.9	310,577	2.3	242	15,791
サービス業(他に分類されないもの)	214,034	4.0	209,955	6.9	193,588	5.1	4,079	439

事業所規模「5人以上」には30人以上の事業所も含む

(事業所規模 30人以上)

	現金給与総額		きまって支給する給与		所定内給与		特別給与	
	前年同月比	前年同月比	前年同月比	前年同月比	前年同月比	前年同月比	前年同月差	
	円	%	円	%	円	%	円	円
調査産業計	274,089	1.5	269,893	2.8	249,441	3.1	4,196	174
鉱業,採石業,砂利採取業	×	×	×	×	×	×	×	×
建設業	367,612	7.5	366,751	4.2	309,545	3.4	861	10,512
製造業	343,211	1.9	328,098	8.9	293,492	9.4	15,113	13,246
電気・ガス・熱供給・水道業	382,661	3.1	382,661	3.2	341,640	3.3	0	0
情報通信業	406,987	15.1	405,511	15.3	374,493	22.5	1,476	827
運輸業,郵便業	269,310	8.4	268,746	8.1	238,405	13.0	564	564
卸売業・小売業	195,624	9.8	194,917	4.9	186,832	3.8	707	2,514
金融業,保険業	365,443	12.5	365,443	12.6	341,625	10.9	0	216
不動産業,物品賃貸業	186,546	29.1	186,546	29.7	180,572	32.4	0	8,362
学術研究,専門・技術サービス業	305,077	12.4	289,630	6.8	268,084	7.2	15,447	82,116
宿泊業,飲食サービス業	117,709	1.1	117,660	1.1	109,859	2.1	49	2,778
生活関連サービス業,娯楽業	185,430	20.1	185,430	9.7	178,201	8.4	0	0
教育,学習支援業	320,225	3.1	320,225	3.0	314,163	3.1	0	53
医療,福祉	280,491	0.2	279,099	0.4	262,609	0.2	1,392	510
複合サービス事業	329,234	2.7	329,011	2.7	305,049	2.5	223	3,941
サービス業(他に分類されないもの)	200,898	2.4	197,443	2.7	179,420	0.6	3,455	2,722

2 労働時間の動き

() カッコ内は事業所規模30人以上の数値。

1 1月の総実労働時間は 143.8 時間 (30人以上 146.2 時間) で前年同月比は0.2%増 (0.9%減)であった。

所定内労働時間は 134.7 時間 (30人以上 136.1 時間) で前年同月比は0.6%増 (0.9%減)、所定外労働時間は 9.1時間 (30人以上10.1 時間)で前年同月比は6.2%減 (0.0%)であった。

また、出勤日数は 18.9 日 (30人以上 18.9 日) で前年同月差は0.2日増 (0.0日)であった。

(事業所規模 5人以上)

	総実労働時間		所定内労働時間		所定外労働時間		出勤日数	
	時間	前年同月比	時間	前年同月比	時間	前年同月比	日	前年同月差
調査産業計	143.8	0.2	134.7	0.6	9.1	6.2	18.9	0.2
鉱業，採石業，砂利採取業	×	×	×	×	×	×	×	×
建設業	162.3	7.4	151.5	0.4	10.8	53.5	20.4	0.3
製造業	166.7	0.1	151.8	0.6	14.9	4.5	20.0	0.2
電気・ガス・熱供給・水道業	139.1	4.1	132.4	3.5	6.7	15.2	18.0	1.1
情報通信業	165.4	2.6	150.2	1.3	15.2	14.2	19.4	0.2
運輸業，郵便業	173.2	5.6	151.9	5.8	21.3	5.0	20.6	0.7
卸売業・小売業	133.2	0.2	126.4	0.8	6.8	10.5	18.9	0.7
金融業，保険業	154.0	6.9	142.3	2.2	11.7	143.6	19.4	0.6
不動産業，物品賃貸業	164.8	11.5	161.9	12.4	2.9	25.6	21.2	2.2
学術研究，専門・技術サービス業	155.7	0.3	140.6	5.4	15.1	128.7	18.9	0.5
宿泊業，飲食サービス業	93.5	7.2	90.4	10.2	3.1	40.4	15.2	0.6
生活関連サービス業，娯楽業	131.7	3.9	119.3	8.7	12.4	96.8	18.3	0.7
教育，学習支援業	143.8	4.6	130.4	5.3	13.4	1.5	17.5	0.2
医療，福祉	141.6	1.0	137.4	0.9	4.2	10.5	19.2	0.2
複合サービス事業	155.7	1.0	147.8	1.1	7.9	3.6	19.6	0.4
サービス業（他に分類されないもの）	140.8	2.3	131.4	1.2	9.4	20.5	18.7	0.3

(事業所規模 30人以上)

	総実労働時間		所定内労働時間		所定外労働時間		出勤日数	
	時間	前年同月比	時間	前年同月比	時間	前年同月比	日	前年同月差
調査産業計	146.2	0.9	136.1	0.9	10.1	0.0	18.9	0.0
鉱業，採石業，砂利採取業	×	×	×	×	×	×	×	×
建設業	173.1	1.0	154.5	3.2	18.6	13.5	20.4	0.3
製造業	166.7	0.5	150.9	0.2	15.8	3.0	19.7	0.0
電気・ガス・熱供給・水道業	137.6	8.1	128.5	8.1	9.1	7.1	17.7	0.6
情報通信業	165.4	4.0	150.2	0.0	15.2	30.9	19.4	0.1
運輸業，郵便業	177.2	5.7	153.9	8.1	23.3	14.2	20.9	0.9
卸売業・小売業	123.0	1.6	117.9	2.0	5.1	8.6	18.7	0.5
金融業，保険業	150.3	0.4	140.1	1.5	10.2	38.0	19.4	0.3
不動産業，物品賃貸業	127.7	10.5	121.8	10.8	5.9	1.6	17.6	0.5
学術研究，専門・技術サービス業	157.3	3.7	146.2	3.8	11.1	1.8	19.5	0.9
宿泊業，飲食サービス業	90.0	6.9	84.8	5.8	5.2	21.2	14.0	0.7
生活関連サービス業，娯楽業	128.5	13.7	124.8	12.5	3.7	42.2	19.0	1.0
教育，学習支援業	139.1	1.5	127.6	0.1	11.5	13.5	17.3	0.8
医療，福祉	146.8	1.7	141.8	1.4	5.0	11.2	19.1	0.3
複合サービス事業	157.4	1.4	148.1	1.7	9.3	4.1	19.8	0.5
サービス業（他に分類されないもの）	138.4	1.1	128.0	0.3	10.4	25.4	18.4	0.4

3 雇用の動き

() カッコ内は事業所規模30人以上の数値。

1 1月末の推計労働者数は 597,135人(30人以上 342,702人) で前年同月比1.4%増(2.0%増)であった。

常用労働者のうち、パートタイム労働者数は 168,628人(30人以上 82,367人) でパート比率は28.2%(30人以上 24.0%)であった。

また、入職率は 1.59%(30人以上 1.61%)、離職率は1.32%(30人以上 1.24%)であった。

(事業所規模 5人以上)

	常用労働者数		パートタイム労働者数		入職率	離職率
		前年同月比		パート比率		
	人	%	人	%	%	%
調査産業計	597,135	1.4	168,628	28.2	1.59	1.32
鉱業,採石業,砂利採取業	×	×	×	×	×	×
建設業	38,310	3.3	1,591	4.2	1.08	1.47
製造業	80,254	0.6	9,179	11.4	0.72	0.86
電気・ガス・熱供給・水道業	2,174	0.2	203	9.3	2.43	2.62
情報通信業	4,845	31.1	340	7.0	0.39	0.19
運輸業,郵便業	26,360	3.5	3,555	13.5	0.45	1.76
卸売業・小売業	106,489	1.6	44,127	41.4	2.26	2.12
金融業,保険業	13,264	2.7	1,567	11.8	1.29	1.01
不動産業,物品賃貸業	6,095	8.7	839	13.8	6.93	1.08
学術研究,専門・技術サービス業	11,378	2.2	1,570	13.8	0.77	0.73
宿泊業,飲食サービス業	42,350	2.4	34,016	80.3	3.13	2.37
生活関連サービス業,娯楽業	15,958	1.6	7,584	47.5	0.26	1.09
教育,学習支援業	41,967	1.6	11,797	28.1	0.63	0.69
医療,福祉	145,233	1.1	39,911	27.5	0.99	0.87
複合サービス事業	6,814	6.0	602	8.8	0.43	0.34
サービス業(他に分類されないもの)	55,605	5.7	11,747	21.1	3.93	1.48

(事業所規模 30人以上)

	常用労働者数		パートタイム労働者数		入職率	離職率
		前年同月比		パート比率		
	人	%	人	%	%	%
調査産業計	342,702	2.0	82,367	24.0	1.61	1.24
鉱業,採石業,砂利採取業	×	×	×	×	×	×
建設業	11,685	0.8	65	0.6	1.59	1.86
製造業	68,405	1.1	7,108	10.4	0.64	0.83
電気・ガス・熱供給・水道業	982	0.5	153	15.6	0.30	0.71
情報通信業	4,845	1.3	340	7.0	0.39	0.19
運輸業,郵便業	16,109	1.3	2,099	13.0	0.74	1.33
卸売業・小売業	41,985	2.9	21,736	51.8	2.42	0.79
金融業,保険業	6,395	0.4	508	7.9	1.32	1.19
不動産業,物品賃貸業	1,881	1.8	839	44.6	6.06	3.38
学術研究,専門・技術サービス業	5,178	3.5	591	11.4	1.72	0.45
宿泊業,飲食サービス業	15,826	26.3	12,333	77.9	3.90	3.16
生活関連サービス業,娯楽業	6,313	2.3	2,594	41.1	0.66	0.79
教育,学習支援業	27,351	2.3	7,756	28.4	0.57	0.97
医療,福祉	90,693	0.0	17,244	19.0	1.12	1.19
複合サービス事業	4,925	1.4	425	8.6	0.59	0.47
サービス業(他に分類されないもの)	40,090	3.1	8,576	21.4	4.08	2.04

指数

1 産業別名目賃金指数

2024年11月分

1-1 事業所規模 5人以上

令和2年 = 100

	調査産業計	鉱業，採石業，砂利採取業	建設業	製造業	電気・ガス・熱供給・水道業	情報通信業	運輸業，郵便業	卸売業・小売業	金融業，保険業	不動産業，物品賃貸業	学術研究，専門・技術サービス業	宿泊業，飲食サービス業	生活関連サービス業，娯楽業	教育，学習支援業	医療，福祉	複合サービス事業	サービス業（他に分類されないもの）
31・元	100.4	x	93.6	94.4	110.3	97.8	89.7	105.1	105.4	101.9	105.3	92.3	83.5	138.3	94.4	105.3	87.9
2	100.0	x	100.0	100.0	100.0	100.0	100.0	100.0	100.0	100.0	100.0	100.0	100.0	100.0	100.0	100.0	100.0
3	102.3	-	98.0	102.5	112.4	101.5	91.5	108.0	103.4	103.1	85.5	87.0	90.2	103.6	104.9	104.1	107.5
4	102.1	-	123.6	102.2	114.9	111.7	85.4	117.0	100.3	103.3	95.2	86.4	103.9	97.3	99.2	98.8	91.1
5	103.7	x	119.7	109.4	91.2	100.5	89.4	116.5	104.8	99.5	101.4	81.6	103.9	110.5	98.3	111.4	83.6
令和5年																	
1 1月	94.7	x	160.7	102.4	70.9	75.3	80.4	104.2	83.2	80.9	77.2	76.4	104.4	88.7	86.1	87.2	79.5
1 2月	178.4	x	172.1	199.9	175.8	203.7	147.8	187.6	204.4	165.7	146.0	91.6	139.5	257.8	164.3	236.4	127.6
令和6年																	
1月	88.4	x	89.1	91.1	65.4	98.0	78.8	99.1	102.3	83.6	72.3	80.3	94.0	91.5	82.9	88.2	84.2
2月	88.3	x	96.4	92.7	65.3	83.5	81.1	99.3	84.0	83.8	75.2	72.5	92.7	94.7	81.8	85.8	83.8
3月	93.0	x	95.2	98.9	66.6	101.2	83.4	104.5	88.3	91.3	85.5	76.1	105.9	101.2	85.5	85.1	88.4
4月	90.4	x	96.4	94.1	65.3	84.3	82.8	104.4	88.2	84.7	91.9	77.6	97.6	96.1	82.4	81.9	83.6
5月	93.9	x	130.3	94.3	64.1	83.4	85.9	107.5	91.0	85.0	73.7	78.3	93.7	94.0	83.8	117.0	82.8
6月	151.8	x	148.1	194.1	156.8	181.2	96.6	113.7	225.1	86.1	136.8	88.6	117.7	260.4	125.7	240.8	117.7
7月	121.7	x	106.0	147.8	80.5	111.3	153.3	158.5	115.1	169.1	117.7	89.9	105.5	94.7	111.2	89.5	89.1
8月	96.1	x	104.6	100.9	79.4	91.7	100.5	111.1	89.5	179.0	75.7	83.2	108.0	93.0	87.9	89.6	84.8
9月	91.1	x	96.1	98.7	81.4	101.5	88.1	103.7	96.7	100.3	75.8	78.8	93.2	94.1	82.0	88.0	83.3
10月	91.0	x	92.7	95.3	79.5	93.7	90.5	101.8	90.7	109.5	82.1	85.3	100.4	96.6	82.9	92.8	84.2
11月	96.9	x	140.3	99.9	83.5	93.7	92.9	103.1	90.6	106.5	99.7	85.9	94.1	97.3	87.0	89.9	83.0

1-2 事業所規模 30人以上

令和2年 = 100

	調査産業計	鉱業，採石業，砂利採取業	建設業	製造業	電気・ガス・熱供給・水道業	情報通信業	運輸業，郵便業	卸売業・小売業	金融業，保険業	不動産業，物品賃貸業	学術研究，専門・技術サービス業	宿泊業，飲食サービス業	生活関連サービス業，娯楽業	教育，学習支援業	医療，福祉	複合サービス事業	サービス業（他に分類されないもの）
31・元	104.5	x	116.2	94.2	x	98.0	94.2	96.2	102.2	107.2	110.7	115.0	89.1	157.5	97.1	111.6	99.1
2	100.0	x	100.0	100.0	100.0	100.0	100.0	100.0	100.0	100.0	100.0	100.0	100.0	100.0	100.0	100.0	100.0
3	104.6	-	111.6	102.3	119.2	99.4	96.4	101.4	98.2	90.1	103.9	107.4	98.7	104.2	111.2	105.7	94.3
4	104.8	-	130.1	101.3	112.6	106.8	92.5	99.5	95.7	x	94.2	102.3	125.5	109.2	108.5	104.5	96.8
5	109.0	x	146.8	107.4	101.6	102.7	95.9	100.3	104.2	51.2	78.9	105.5	128.2	140.1	106.3	114.5	90.6
令和5年																	
1 1月	94.7	x	118.7	100.5	81.0	73.3	83.9	101.3	82.3	47.5	64.0	93.1	129.5	105.1	90.1	90.1	84.4
1 2月	199.3	x	298.8	199.9	209.5	218.2	152.5	159.1	201.6	69.6	124.2	128.2	190.2	322.6	188.9	223.9	132.0
令和6年																	
1月	87.8	x	99.6	86.7	73.5	81.1	85.6	90.2	110.0	53.6	63.5	88.6	110.8	104.4	87.0	90.9	83.9
2月	88.3	x	104.7	89.3	74.1	80.9	85.5	90.9	84.4	54.4	64.9	77.7	114.5	105.6	86.3	90.6	87.8
3月	93.4	x	107.8	96.1	76.3	101.9	88.3	93.3	92.7	69.7	66.1	82.2	111.3	116.2	89.1	91.2	93.6
4月	91.0	x	111.6	91.1	77.1	82.9	87.2	94.1	90.1	57.1	98.9	81.0	114.9	110.6	86.7	83.9	90.4
5月	90.9	x	99.7	90.4	75.4	81.9	94.8	94.2	87.9	57.3	65.5	81.6	109.2	107.0	88.9	131.2	86.7
6月	162.7	x	174.6	198.7	214.4	187.6	87.1	103.1	231.7	64.7	140.4	101.4	155.1	296.6	134.6	239.6	112.7
7月	122.9	x	147.2	143.4	72.9	99.0	151.6	144.9	120.6	85.3	86.0	96.7	127.9	101.3	120.3	92.0	94.0
8月	94.5	x	115.2	96.4	73.4	81.6	102.5	107.7	90.1	55.7	65.0	95.7	107.4	99.5	93.5	90.5	89.5
9月	90.9	x	117.4	96.3	75.4	90.3	86.6	87.1	105.9	64.3	65.5	89.5	106.2	101.4	87.9	89.3	87.2
10月	90.2	x	107.3	91.7	75.7	83.3	90.4	89.4	91.9	60.5	76.6	94.5	107.0	104.7	88.7	95.7	88.7
11月	90.9	x	108.7	96.9	74.9	83.3	90.3	88.6	91.0	61.3	70.5	92.6	106.0	101.4	89.6	92.7	88.3

指数

2 産業別総実労働時間指数

2024年11月分

2-1 事業所規模 5人以上

令和2年 = 100

	調査産業計	鉱業，採石業，砂利採取業	建設業	製造業	電気・ガス・熱供給・水道業	情報通信業	運輸業，郵便業	卸売業・小売業	金融業，保険業	不動産業，物品賃貸業	学術研究，専門・技術サービス業	宿泊業，飲食サービス業	生活関連サービス業，娯楽業	教育，学習支援業	医療，福祉	複合サービス事業	サービス業（他に分類されないもの）
31・元	102.1	x	93.1	101.7	99.3	105.8	92.4	99.8	102.4	109.7	107.8	103.9	107.1	117.5	102.7	101.6	98.4
2	100.0	x	100.0	100.0	100.0	100.0	100.0	100.0	100.0	100.0	100.0	100.0	100.0	100.0	100.0	100.0	100.0
3	100.4	-	100.1	101.9	99.8	100.4	102.9	102.9	98.8	102.6	97.5	82.4	103.2	105.6	100.5	99.7	100.6
4	98.8	-	103.0	99.1	101.3	108.0	92.7	105.8	94.7	96.0	95.4	78.9	118.6	93.0	99.2	99.6	96.1
5	100.4	x	109.2	99.9	98.6	107.7	95.6	101.2	98.3	98.0	97.2	85.0	122.0	106.6	101.1	101.5	90.7
令和5年																	
1 1月	101.1	x	108.0	103.1	97.0	111.2	97.3	102.5	100.5	101.2	100.3	80.8	124.2	111.9	100.1	100.9	90.8
1 2月	99.7	x	106.4	101.0	96.2	108.7	95.6	101.6	100.4	102.0	96.6	84.6	124.0	104.1	99.7	108.0	87.2
令和6年																	
1 月	95.3	x	91.6	91.7	89.5	109.4	87.1	95.9	97.8	92.2	89.3	82.9	114.7	102.8	98.4	95.6	90.8
2 月	98.3	x	104.2	99.9	97.7	105.3	92.4	99.0	95.6	100.8	99.4	76.0	113.7	105.8	96.8	94.2	93.4
3 月	100.5	x	105.8	99.6	97.2	116.9	91.0	98.8	97.2	99.2	98.3	79.8	119.8	108.0	101.6	99.3	99.7
4 月	103.3	x	104.3	101.9	96.6	111.7	94.6	103.3	105.1	106.9	98.7	80.1	122.7	122.4	102.9	100.8	99.8
5 月	101.3	x	96.0	96.2	98.2	114.2	91.0	101.9	106.3	95.7	96.4	82.5	119.0	120.2	103.2	105.6	98.3
6 月	101.5	x	102.8	100.2	100.3	109.6	92.4	104.6	104.1	104.2	97.4	80.2	117.1	113.1	101.0	100.3	95.3
7 月	102.8	x	100.6	102.2	97.4	112.5	88.2	101.2	106.0	103.9	105.5	83.1	117.9	119.7	105.5	107.8	96.7
8 月	94.8	x	86.3	91.2	93.1	104.7	85.7	97.0	104.4	104.1	91.3	85.9	115.9	87.0	100.8	96.5	90.0
9 月	97.3	x	95.8	98.3	85.4	100.5	87.0	96.9	95.2	106.0	95.5	80.4	116.9	110.5	98.7	95.6	91.8
1 0月	102.8	x	102.8	101.4	102.5	112.3	88.9	99.8	104.4	108.2	105.0	86.1	116.3	126.6	104.7	108.1	95.0
1 1月	101.8	x	99.4	103.7	91.6	108.5	91.3	101.7	107.0	113.6	100.6	87.5	118.2	116.5	101.4	101.8	94.1

2-2 事業所規模 30人以上

令和2年 = 100

	調査産業計	鉱業，採石業，砂利採取業	建設業	製造業	電気・ガス・熱供給・水道業	情報通信業	運輸業，郵便業	卸売業・小売業	金融業，保険業	不動産業，物品賃貸業	学術研究，専門・技術サービス業	宿泊業，飲食サービス業	生活関連サービス業，娯楽業	教育，学習支援業	医療，福祉	複合サービス事業	サービス業（他に分類されないもの）
31・元	104.7	x	106.8	102.4	x	100.0	98.6	96.8	102.6	111.2	108.0	121.9	111.4	126.6	103.2	99.8	98.9
2	100.0	x	100.0	100.0	100.0	100.0	100.0	100.0	100.0	100.0	100.0	100.0	100.0	100.0	100.0	100.0	100.0
3	102.2	-	104.5	102.6	102.8	92.9	106.0	100.6	100.8	99.0	101.6	109.4	95.7	103.9	102.9	98.3	96.3
4	101.5	-	103.8	100.4	100.0	101.3	102.3	98.3	91.6	x	94.6	106.0	127.9	101.9	101.8	97.5	94.0
5	103.1	x	109.6	99.5	100.7	103.3	105.0	94.5	100.1	72.3	96.6	108.7	134.8	121.2	103.6	99.2	88.5
令和5年																	
1 1月	104.1	x	107.5	103.0	104.2	107.9	107.1	95.4	103.3	73.6	97.7	102.8	137.5	124.3	102.3	98.2	90.1
1 2月	101.8	x	105.8	99.7	101.7	105.0	106.5	94.7	100.9	71.9	97.1	104.1	132.8	113.8	102.4	106.6	83.1
令和6年																	
1 月	96.2	x	94.6	90.5	94.1	100.2	98.6	92.0	96.5	67.3	87.3	92.5	124.0	110.5	101.7	92.1	85.5
2 月	98.3	x	104.6	98.7	92.5	96.9	97.0	91.7	93.0	75.9	95.9	82.5	123.5	112.5	99.4	93.9	89.7
3 月	101.6	x	110.1	98.7	98.4	104.5	101.0	93.6	94.3	82.0	96.1	91.3	126.5	117.8	103.9	100.0	94.0
4 月	104.3	x	108.8	101.1	101.4	104.5	100.9	97.0	103.0	79.4	98.3	87.0	129.4	134.4	105.9	98.4	95.6
5 月	101.9	x	99.1	95.3	101.8	106.3	101.5	94.4	103.6	77.6	95.3	89.1	125.6	129.0	107.0	100.8	91.6
6 月	100.9	x	101.2	98.9	97.1	102.9	99.6	95.8	101.2	79.6	99.7	86.4	124.9	118.8	103.1	96.7	91.1
7 月	104.2	x	107.4	102.5	99.6	107.9	100.6	92.3	105.6	79.8	101.0	96.1	126.1	129.5	107.1	104.7	95.0
8 月	96.7	x	92.4	90.9	93.9	100.4	94.6	92.0	100.9	71.5	90.9	99.5	125.5	97.8	105.2	94.6	87.7
9 月	98.6	x	101.0	98.0	90.9	96.4	95.9	90.7	93.6	80.7	95.6	91.6	122.5	115.6	101.2	92.9	90.7
1 0月	103.6	x	110.2	101.2	103.3	107.7	100.7	90.2	102.7	81.0	101.6	95.1	122.3	130.4	107.7	104.8	92.9
1 1月	102.4	x	106.8	103.0	93.7	104.0	100.5	92.3	103.6	81.3	101.5	93.8	120.0	121.8	104.3	99.4	92.9

指数

3 産業別所定外労働時間指数

2024年11月分

3-1 事業所規模 5人以上

令和2年 = 100

	調査産業計	鉱業，採石，砂利採取業	建設業	製造業	電気・ガス・熱供給・水道業	情報通信業	運輸業，郵便業	卸売業，小売業	金融業，保険業	不動産業，物品賃貸業	学術研究，専門・技術サービス業	宿泊業，飲食サービス業	生活関連サービス業，娯楽業	教育，学習支援業	医療，福祉	複合サービス事業	サービス業（他に分類されないもの）
31・元	107.5	x	61.4	106.9	106.2	109.2	74.7	142.4	100.9	78.2	192.6	127.0	70.3	171.3	102.8	144.0	83.6
2	100.0	x	100.0	100.0	100.0	100.0	100.0	100.0	100.0	100.0	100.0	100.0	100.0	100.0	100.0	100.0	100.0
3	103.4	-	73.3	108.8	108.9	117.4	118.1	97.3	67.4	152.7	86.3	126.7	39.2	136.7	97.9	80.8	84.3
4	102.8	-	125.7	108.4	99.9	155.0	86.8	123.9	52.9	149.9	51.7	118.2	83.3	94.5	115.7	84.5	74.8
5	105.1	x	207.1	96.5	77.4	131.3	69.9	118.9	49.2	53.8	56.7	160.6	127.8	142.6	118.8	91.1	66.0
令和5年																	
1 1月	106.6	x	203.4	100.6	84.2	149.1	67.8	125.4	51.5	45.3	61.8	151.5	122.0	171.3	102.8	101.3	59.7
1 2月	107.7	x	196.6	105.8	80.2	152.6	74.9	125.4	52.6	53.5	61.8	148.5	122.0	141.3	111.1	125.0	62.1
令和6年																	
1月	98.9	x	114.7	82.1	109.9	137.9	64.5	122.2	90.7	44.2	111.8	78.8	204.0	157.5	111.1	105.0	94.4
2月	106.6	x	167.2	86.5	114.9	136.2	65.1	109.5	89.7	46.5	131.4	81.8	194.0	175.0	113.9	97.5	103.2
3月	111.0	x	173.3	91.7	105.0	192.2	65.7	120.6	96.9	55.8	122.5	93.9	226.0	152.5	113.9	97.5	116.1
4月	109.9	x	139.7	85.9	84.2	130.2	69.8	123.8	107.2	40.7	95.1	93.9	224.0	231.3	119.4	103.8	104.0
5月	108.8	x	115.5	84.0	99.0	119.8	63.0	125.4	104.1	38.4	95.1	97.0	194.0	221.3	147.2	108.8	100.0
6月	105.5	x	154.3	84.6	94.1	112.1	62.1	125.4	108.2	52.3	88.2	87.9	200.0	198.8	113.9	87.5	90.3
7月	94.5	x	65.5	89.1	40.6	124.1	60.1	107.9	119.6	34.9	139.2	66.7	214.0	172.5	113.9	125.0	74.2
8月	83.5	x	57.8	80.8	85.1	99.1	54.7	109.5	119.6	39.5	111.8	90.9	234.0	80.0	108.3	82.5	70.2
9月	94.5	x	82.8	88.5	62.4	115.5	60.9	106.3	107.2	47.7	128.4	72.7	260.0	173.8	108.3	106.3	75.8
1 0月	100.0	x	94.8	91.7	144.6	147.4	65.4	117.5	122.7	40.7	141.2	81.8	194.0	192.5	105.6	116.3	71.0
1 1月	100.0	x	93.1	95.5	66.3	131.0	63.0	107.9	120.6	33.7	148.0	93.9	248.0	167.5	116.7	98.8	75.8

3-2 事業所規模 30人以上

令和2年 = 100

	調査産業計	鉱業，採石，砂利採取業	建設業	製造業	電気・ガス・熱供給・水道業	情報通信業	運輸業，郵便業	卸売業，小売業	金融業，保険業	不動産業，物品賃貸業	学術研究，専門・技術サービス業	宿泊業，飲食サービス業	生活関連サービス業，娯楽業	教育，学習支援業	医療，福祉	複合サービス事業	サービス業（他に分類されないもの）
31・元	114.3	x	125.3	105.4	x	105.1	87.6	108.4	81.6	99.3	157.4	183.5	95.5	243.7	111.5	141.9	93.2
2	100.0	x	100.0	100.0	100.0	100.0	100.0	100.0	100.0	100.0	100.0	100.0	100.0	100.0	100.0	100.0	100.0
3	110.1	-	115.0	113.1	118.0	81.6	112.8	95.1	73.6	70.0	87.7	199.4	49.0	164.4	123.7	76.3	86.5
4	110.7	-	179.2	109.7	123.9	102.8	94.9	95.5	52.9	x	36.9	165.4	121.6	182.2	135.7	79.3	78.1
5	106.3	x	247.0	92.6	87.1	119.4	79.9	78.7	48.0	46.6	69.5	200.3	149.4	255.6	143.5	83.1	67.7
令和5年																	
1 1月	106.2	x	211.1	96.5	93.8	140.7	76.7	74.2	54.1	49.2	77.4	203.1	156.4	262.7	137.5	87.4	63.7
1 2月	106.2	x	207.4	95.3	73.2	151.3	89.2	75.8	50.4	48.3	82.0	184.4	151.3	217.6	140.6	114.4	62.1
令和6年																	
1月	91.8	x	120.4	76.6	84.8	105.3	68.8	90.9	67.4	52.5	82.7	125.0	97.4	211.8	146.9	96.4	72.6
2月	97.9	x	184.3	82.5	104.5	102.7	63.4	77.3	63.0	60.2	88.7	128.1	102.6	213.7	156.3	85.6	87.9
3月	104.1	x	225.0	87.1	115.2	123.3	77.4	75.8	65.2	72.9	82.7	143.8	110.3	194.1	159.4	87.4	95.2
4月	102.1	x	134.3	83.0	64.3	108.0	74.6	80.3	70.4	50.8	78.9	134.4	117.9	303.9	162.5	92.8	91.1
5月	101.0	x	101.9	79.5	85.7	100.7	71.3	78.8	68.9	53.4	70.7	131.3	87.2	266.7	221.9	98.2	79.8
6月	93.8	x	127.8	80.7	83.9	99.3	65.2	80.3	73.3	55.9	72.2	131.3	97.4	221.6	153.1	75.7	80.6
7月	97.9	x	153.7	87.1	59.8	96.0	72.4	72.7	71.1	57.6	63.2	143.8	102.6	239.2	153.1	92.8	81.5
8月	87.6	x	101.9	78.4	89.3	76.7	64.5	80.3	70.4	50.8	64.7	209.4	115.4	139.2	150.0	62.2	75.8
9月	95.9	x	131.5	86.0	84.8	89.3	68.5	74.2	68.1	60.2	79.7	131.3	100.0	235.3	150.0	84.7	83.1
1 0月	102.1	x	184.3	88.3	101.8	114.0	78.9	77.3	70.4	52.5	85.7	146.9	87.2	256.9	146.9	96.4	79.0
1 1月	104.1	x	172.2	92.4	81.3	101.3	83.5	77.3	75.6	50.0	83.5	162.5	94.9	225.5	156.3	83.8	83.9

指数

4 産業別常用雇用指数

2024年11月分

4-1 事業所規模 5人以上

令和2年 = 100 注

	調査産業計	鉱業，採石，砂利採取業	建設業	製造業	電気・ガス・熱供給・水道業	情報通信業	運輸業，郵便業	卸売業，小売業	金融業，保険業	不動産業，物品賃貸業	学術研究，専門・技術サービス業	宿泊業，飲食サービス業	生活関連サービス業，娯楽業	教育，学習支援業	医療，福祉	複合サービス事業	サービス業（他に分類されないもの）
31・元	101.0	x	102.4	104.8	98.3	100.3	101.3	98.7	101.8	112.6	99.8	101.6	114.3	98.1	100.1	110.6	95.7
2	100.0	x	100.0	100.0	100.0	100.0	100.0	100.0	100.0	100.0	100.0	100.0	100.0	100.0	100.0	100.0	100.0
3	99.8	-	103.3	95.1	102.2	98.8	99.4	98.0	99.8	108.0	110.8	98.5	93.7	97.1	102.3	103.4	106.6
4	99.4	-	108.4	94.1	90.3	96.6	101.1	96.3	97.9	119.2	103.5	89.1	86.5	96.4	106.1	98.0	109.6
5	100.2	x	115.4	96.0	81.3	98.6	98.7	94.7	96.1	103.8	119.7	89.8	87.9	96.5	106.1	93.8	116.7
令和5年																	
11月	101.1	x	116.3	95.9	82.4	98.8	99.2	94.8	96.0	103.2	118.0	93.6	88.6	97.7	106.8	93.3	121.0
12月	100.7	x	115.4	95.7	82.4	98.8	100.6	95.2	95.9	103.4	117.8	93.9	89.0	97.5	106.5	93.2	114.9
令和6年																	
1月	100.8	x	114.5	97.8	82.4	95.2	98.7	94.5	95.2	105.0	117.5	97.8	88.1	97.1	106.0	93.3	111.4
2月	100.8	x	114.2	97.4	82.1	95.5	98.1	94.1	95.4	104.3	118.2	96.9	88.2	97.3	106.1	94.2	113.7
3月	100.4	x	115.3	97.3	84.1	95.0	97.0	93.8	94.7	101.5	117.6	96.2	87.1	93.3	106.7	93.6	114.3
4月	101.0	x	120.4	98.2	84.9	96.3	96.3	94.1	93.5	105.2	120.6	91.8	87.6	96.0	107.4	92.5	114.3
5月	101.3	x	119.8	97.8	83.1	96.7	97.0	94.1	93.9	106.1	121.6	91.5	90.9	97.1	107.7	89.8	115.3
6月	100.8	x	118.9	97.4	83.3	96.5	98.0	93.1	95.3	106.1	119.5	92.6	90.3	98.7	107.0	89.8	112.6
7月	101.4	x	118.6	96.6	83.1	69.0	98.3	94.2	95.0	106.4	120.0	96.3	91.7	99.3	108.0	88.8	115.4
8月	101.9	x	120.9	96.9	84.4	68.8	98.8	94.6	94.1	106.3	118.8	100.1	91.6	99.2	108.6	88.6	115.3
9月	101.4	x	120.7	96.7	84.5	67.9	98.7	95.0	94.0	105.8	117.7	96.3	91.2	98.0	108.0	88.5	114.8
10月	102.2	x	120.6	96.6	82.7	67.9	97.0	96.1	93.1	106.0	120.6	95.0	90.7	99.4	107.9	87.6	124.9
11月	102.5	x	120.1	96.5	82.6	68.1	95.7	96.3	93.4	112.2	120.6	95.8	90.0	99.3	108.0	87.7	127.9

4-2 事業所規模 30人以上

令和2年 = 100 注

	調査産業計	鉱業，採石，砂利採取業	建設業	製造業	電気・ガス・熱供給・水道業	情報通信業	運輸業，郵便業	卸売業，小売業	金融業，保険業	不動産業，物品賃貸業	学術研究，専門・技術サービス業	宿泊業，飲食サービス業	生活関連サービス業，娯楽業	教育，学習支援業	医療，福祉	複合サービス事業	サービス業（他に分類されないもの）
31・元	100.0	x	96.2	104.1	x	100.7	103.0	96.7	101.9	164.8	119.0	100.8	106.7	98.4	97.2	113.4	93.6
2	100.0	x	100.0	100.0	100.0	100.0	100.0	100.0	100.0	100.0	100.0	100.0	100.0	100.0	100.0	100.0	100.0
3	99.3	-	105.1	96.5	95.5	96.6	100.1	101.6	96.5	95.1	98.5	92.7	94.7	97.5	100.0	106.9	104.4
4	99.3	-	106.0	100.5	76.0	91.6	102.4	101.2	95.7	x	84.8	76.0	85.1	97.1	101.1	98.3	107.6
5	100.5	x	116.9	102.8	60.6	93.5	98.5	101.9	93.2	129.9	129.9	76.2	82.4	95.6	100.6	93.6	114.1
令和5年																	
11月	101.2	x	120.9	102.5	61.4	94.7	98.1	102.1	92.4	133.2	130.0	78.4	82.4	96.9	100.6	92.8	120.9
12月	100.7	x	117.3	102.2	61.5	94.5	99.8	102.7	92.1	133.6	129.4	80.3	82.8	96.6	100.7	92.6	111.9
令和6年																	
1月	100.7	x	114.9	102.7	61.4	92.9	99.0	103.3	91.8	137.1	128.8	95.2	82.0	96.5	100.1	92.8	106.4
2月	100.3	x	114.7	102.2	61.0	93.4	96.8	103.0	92.3	134.6	128.6	84.9	81.5	97.0	99.8	94.1	109.9
3月	99.3	x	112.6	101.8	59.0	92.6	95.5	102.8	91.6	127.2	128.8	85.1	81.8	90.2	99.6	93.2	108.5
4月	100.4	x	121.1	102.9	60.2	94.4	94.1	102.5	91.0	129.3	134.4	84.2	81.5	93.2	101.0	92.6	109.2
5月	100.7	x	121.0	102.5	62.7	95.0	95.1	103.9	90.7	132.6	133.8	82.6	81.9	96.2	101.0	92.6	109.5
6月	100.9	x	121.1	102.4	62.8	94.7	96.1	103.1	91.6	132.4	134.4	85.8	82.2	98.5	101.1	92.7	108.2
7月	102.1	x	120.2	102.6	62.4	94.9	96.7	103.8	91.7	133.6	134.2	98.1	84.1	99.3	102.2	92.1	109.8
8月	102.1	x	120.2	102.0	61.7	94.5	97.5	103.5	91.8	133.2	133.4	99.0	83.8	99.1	102.2	91.9	109.6
9月	101.5	x	122.8	101.9	61.8	93.4	97.3	103.5	91.6	131.7	132.0	98.5	83.7	97.3	101.0	91.6	109.0
10月	102.8	x	122.2	101.6	61.9	93.4	97.3	103.4	91.9	132.1	132.9	98.3	84.4	99.5	100.7	91.4	122.2
11月	103.2	x	121.9	101.4	61.7	93.5	96.8	105.1	92.0	135.6	134.5	99.0	84.3	99.1	100.6	91.5	124.7

(注意)ベンチマーク更新に伴い遡及改訂し、また、基準年(令和2年)の常用雇用指数が100となるよう算出しています。

第1表-1 産業、性別常用労働者の1人平均月間現金給与額

2024年11月分

(事業所規模 5人以上)

(単位：円)

	産業	現金給与総額			きまって支給する給与			所定内 給与	所定外 給与	特別に支払われた給与		
		計	男子	女子	計	男子	女子			計	男子	女子
T L	調査産業計	267,268	329,210	202,429	249,514	303,210	193,307	233,019	16,495	17,754	26,000	9,122
C	鉱業，採石業，砂利採取業	x	x	x	x	x	x	x	x	x	x	x
D	建設業	445,349	478,844	272,152	298,612	318,728	194,599	271,696	26,916	146,737	160,116	77,553
E	製造業	328,349	375,704	223,412	314,350	360,957	211,071	283,114	31,236	13,999	14,747	12,341
F	電気・ガス・熱供給・水道業	378,167	400,818	244,842	378,167	400,818	244,842	339,851	38,316	0	0	0
G	情報通信業	406,987	433,259	308,961	405,511	431,388	308,961	374,493	31,018	1,476	1,871	0
H	運輸業，郵便業	286,167	299,838	218,893	285,154	298,620	218,887	254,625	30,529	1,013	1,218	6
I	卸売業，小売業	213,612	270,094	158,295	209,746	265,674	154,972	198,314	11,432	3,866	4,420	3,323
J	金融業，保険業	344,888	457,801	279,511	344,271	457,060	278,966	321,334	22,937	617	741	545
K	不動産業，物品賃貸業	276,102	312,691	175,317	276,102	312,691	175,317	274,231	1,871	0	0	0
L	学術研究，専門・技術サービス業	379,552	465,819	236,106	295,897	347,687	209,615	275,994	19,903	83,655	118,032	26,491
M	宿泊業，飲食サービス業	112,153	143,514	93,678	112,135	143,514	93,649	103,864	8,271	18	0	29
N	生活関連サービス業，娯楽業	178,760	224,044	132,569	177,810	223,218	131,493	164,166	13,644	950	826	1,076
O	教育，学習支援業	320,398	363,116	268,947	311,920	349,537	266,612	307,756	4,164	8,478	13,579	2,335
P	医療，福祉	256,314	316,942	233,231	243,722	306,617	219,775	231,940	11,782	12,592	10,325	13,456
Q	複合サービス事業	331,461	355,666	258,177	331,219	355,378	258,073	310,577	20,642	242	288	104
R	サービス業(他に分類されないもの)	214,034	248,177	176,029	209,955	243,967	172,095	193,588	16,367	4,079	4,210	3,934
E 09,10	食料品・たばこ	278,807	355,910	183,585	278,798	355,906	183,570	243,762	35,036	9	4	15
E 11	繊維工業	208,465	285,209	179,898	208,465	285,209	179,898	199,451	9,014	0	0	0
E 12	木材・木製品	x	x	x	x	x	x	x	x	x	x	x
E 13	家具・装備品	264,226	272,675	203,270	264,226	272,675	203,270	217,747	46,479	0	0	0
E 14	パルプ・紙	302,653	321,166	212,222	302,653	321,166	212,222	270,397	32,256	0	0	0
E 15	印刷・同関連業	218,197	267,639	171,376	214,701	266,368	165,773	204,707	9,994	3,496	1,271	5,603
E 16,17	化学、石油・石炭	343,645	417,986	242,174	333,630	406,715	233,874	311,364	22,266	10,015	11,271	8,300
E 18	プラスチック製品	296,218	327,483	191,589	295,041	326,077	191,176	266,180	28,861	1,177	1,406	413
E 19	ゴム製品	340,123	366,976	249,123	340,123	366,976	249,123	312,117	28,006	0	0	0
E 21	窯業・土石製品業	271,857	282,336	217,863	271,857	282,336	217,863	254,013	17,844	0	0	0
E 22	鉄鋼業	-	-	-	-	-	-	-	-	-	-	-
E 23	非鉄金属製造業	-	-	-	-	-	-	-	-	-	-	-
E 24	金属製品製造業	334,383	352,211	268,427	286,338	305,312	216,139	261,659	24,679	48,045	46,899	52,288
E 25	はん用機械器具	x	x	x	x	x	x	x	x	x	x	x
E 26	生産用機械器具	446,637	484,166	297,731	445,740	483,358	296,484	395,102	50,638	897	808	1,247
E 27	業務用機械器具	-	-	-	-	-	-	-	-	-	-	-
E 28	電子・デバイス	347,093	386,799	258,566	326,792	374,803	219,752	297,137	29,655	20,301	11,996	38,814
E 29	電気機械器具	388,934	450,091	275,369	337,948	377,537	264,433	312,630	25,318	50,986	72,554	10,936
E 30	情報通信機械器具	x	x	x	x	x	x	x	x	x	x	x
E 31	輸送用機械器具	358,350	375,246	265,500	323,147	341,637	221,536	289,936	33,211	35,203	33,609	43,964
E 32,20	その他の製造業	-	-	-	-	-	-	-	-	-	-	-
E S 1	E 一括分 1	289,139	323,180	210,087	280,715	314,027	203,357	249,811	30,904	8,424	9,153	6,730
I - 1	卸売業	274,677	337,987	185,469	262,156	323,920	175,126	241,778	20,378	12,521	14,067	10,343
I - 2	小売業	194,118	242,890	151,552	193,015	242,336	149,971	184,439	8,576	1,103	554	1,581
M75	宿泊業	183,674	232,396	139,446	183,674	232,396	139,446	160,873	22,801	0	0	0
M S	M 一括分	93,017	110,485	83,915	92,994	110,485	83,879	88,611	4,383	23	0	36
P83	医療業	308,799	434,459	265,139	289,812	411,935	247,381	269,795	20,017	18,987	22,524	17,758
P S	P 一括分	206,018	217,801	201,139	199,554	217,768	192,010	195,664	3,890	6,464	33	9,129
R91	職業紹介・派遣業	218,669	238,734	195,002	214,888	234,973	191,198	192,823	22,065	3,781	3,761	3,804
R92	その他の事業サービス	192,912	231,506	161,059	187,336	224,792	156,422	176,438	10,898	5,576	6,714	4,637
R S	R 一括分	269,334	290,420	213,674	269,221	290,308	213,556	245,780	23,441	113	112	118
T K 1	特掲産業 1	285,014	393,687	183,654	285,014	393,687	183,654	266,964	18,050	0	0	0
T K 2	特掲産業 2	419,008	482,025	260,577	309,003	345,299	217,752	291,024	17,979	110,005	136,726	42,825
T K 3	特掲産業 3	148,683	168,817	123,145	148,683	168,817	123,145	143,171	5,512	0	0	0
T K 4	特掲産業 4	269,705	277,630	178,174	269,705	277,630	178,174	263,412	6,293	0	0	0

第1表-2 産業、性別常用労働者の1人平均月間現金給与額

2024年11月分

(事業所規模 30人以上)

(単位：円)

	産業	現金給与総額			きまって支給する給与			所定内 給与	所定外 給与	特別に支払われた給与		
		計	男子	女子	計	男子	女子			計	男子	女子
T L	調査産業計	274,089	334,951	210,732	269,893	329,376	207,972	249,441	20,452	4,196	5,575	2,760
C	鉱業，採石業，砂利採取業	x	x	x	x	x	x	x	x	x	x	x
D	建設業	367,612	376,157	252,332	366,751	375,258	251,978	309,545	57,206	861	899	354
E	製造業	343,211	387,786	236,062	328,098	372,288	221,876	293,492	34,606	15,113	15,498	14,186
F	電気・ガス・熱供給・水道業	382,661	398,086	234,871	382,661	398,086	234,871	341,640	41,021	0	0	0
G	情報通信業	406,987	433,259	308,961	405,511	431,388	308,961	374,493	31,018	1,476	1,871	0
H	運輸業，郵便業	269,310	280,990	203,694	268,746	280,328	203,683	238,405	30,341	564	662	11
I	卸売業，小売業	195,624	260,651	143,089	194,917	259,655	142,616	186,832	8,085	707	996	473
J	金融業，保険業	365,443	523,788	294,730	365,443	523,788	294,730	341,625	23,818	0	0	0
K	不動産業，物品賃貸業	186,546	229,194	138,861	186,546	229,194	138,861	180,572	5,974	0	0	0
L	学術研究，専門・技術サービス業	305,077	375,937	220,387	289,630	355,005	211,496	268,084	21,546	15,447	20,932	8,891
M	宿泊業，飲食サービス業	117,709	148,561	99,661	117,660	148,561	99,583	109,859	7,801	49	0	78
N	生活関連サービス業，娯楽業	185,430	230,779	140,409	185,430	230,779	140,409	178,201	7,229	0	0	0
O	教育，学習支援業	320,225	368,886	257,649	320,225	368,886	257,649	314,163	6,062	0	0	0
P	医療，福祉	280,491	373,423	243,514	279,099	371,482	242,340	262,609	16,490	1,392	1,941	1,174
Q	複合サービス事業	329,234	354,771	258,749	329,011	354,497	258,667	305,049	23,962	223	274	82
R	サービス業(他に分類されないもの)	200,898	234,205	171,603	197,443	230,491	168,376	179,420	18,023	3,455	3,714	3,227
E 09,10	食料品・たばこ	301,874	371,303	193,605	301,863	371,299	193,584	259,474	42,389	11	4	21
E 11	繊維工業	208,465	285,209	179,898	208,465	285,209	179,898	199,451	9,014	0	0	0
E 12	木材・木製品	x	x	x	x	x	x	x	x	x	x	x
E 13	家具・装備品	x	x	x	x	x	x	x	x	x	x	x
E 14	パルプ・紙	302,653	321,166	212,222	302,653	321,166	212,222	270,397	32,256	0	0	0
E 15	印刷・同関連業	216,687	239,424	182,059	210,739	237,682	169,705	202,749	7,990	5,948	1,742	12,354
E 16,17	化学、石油・石炭	328,904	406,541	235,328	328,388	405,658	235,255	312,644	15,744	516	883	73
E 18	プラスチック製品	316,494	342,645	207,877	315,054	341,002	207,278	280,881	34,173	1,440	1,643	599
E 19	ゴム製品	340,123	366,976	249,123	340,123	366,976	249,123	312,117	28,006	0	0	0
E 21	窯業・土石製品	315,071	317,810	299,520	315,071	317,810	299,520	284,939	30,132	0	0	0
E 22	鉄鋼業	-	-	-	-	-	-	-	-	-	-	-
E 23	非鉄金属製造業	-	-	-	-	-	-	-	-	-	-	-
E 24	金属製品製造業	360,332	374,793	302,297	306,487	324,088	235,847	278,808	27,679	53,845	50,705	66,450
E 25	はん用機械器具	-	-	-	-	-	-	-	-	-	-	-
E 26	生産用機械器具	467,994	513,949	303,053	466,934	512,973	301,691	407,129	59,805	1,060	976	1,362
E 27	業務用機械器具	-	-	-	-	-	-	-	-	-	-	-
E 28	電子・デバイス	354,504	389,499	269,491	333,355	377,320	226,554	302,462	30,893	21,149	12,179	42,937
E 29	電気機械器具	403,276	473,287	281,214	344,908	388,336	269,192	318,602	26,306	58,368	84,951	12,022
E 30	情報通信機械器具	x	x	x	x	x	x	x	x	x	x	x
E 31	輸送用機械器具	358,350	375,246	265,500	323,147	341,637	221,536	289,936	33,211	35,203	33,609	43,964
E 32,20	その他の製造業	-	-	-	-	-	-	-	-	-	-	-
E S 1	E 一括分 1	289,139	323,180	210,087	280,715	314,027	203,357	249,811	30,904	8,424	9,153	6,730
I - 1	卸売業	287,461	337,118	210,987	287,227	337,103	210,417	271,345	15,882	234	15	570
I - 2	小売業	164,449	220,579	128,146	163,581	219,069	127,694	158,142	5,439	868	1,510	452
M 75	宿泊業	200,470	266,979	150,726	200,470	266,979	150,726	184,442	16,028	0	0	0
M S	M 一括分	85,398	91,404	82,219	85,329	91,404	82,114	80,739	4,590	69	0	105
P 83	医療業	312,955	433,219	265,015	310,700	430,106	263,102	287,990	22,710	2,255	3,113	1,913
P S	P 一括分	228,860	277,999	209,367	228,840	277,928	209,367	222,241	6,599	20	71	0
R 91	職業紹介・派遣業	214,531	233,282	192,147	214,362	233,202	191,872	191,887	22,475	169	80	275
R 92	その他の事業サービス	176,188	203,682	159,493	170,079	195,474	154,658	159,365	10,714	6,109	8,208	4,835
R S	R 一括分	322,987	355,044	213,888	322,987	355,044	213,888	271,072	51,915	0	0	0
T K 1	特掲産業 1	x	x	x	x	x	x	x	x	x	x	x
T K 2	特掲産業 2	337,472	376,458	246,880	328,207	366,680	238,805	304,933	23,274	9,265	9,778	8,075
T K 3	特掲産業 3	187,141	217,870	145,310	187,141	217,870	145,310	182,504	4,637	0	0	0
T K 4	特掲産業 4	x	x	x	x	x	x	x	x	x	x	x

第2表-1 産業、性別常用労働者の1人平均月間出勤日数及び実労働時間数

2024年11月分

(事業所規模 5人以上)

(単位: 日・時間)

	産業	出勤日数			総実労働時間			所定内労働時間			所定外労働時間		
		計	男子	女子	計	男子	女子	計	男子	女子	計	男子	女子
T L	調査産業計	18.9	19.7	18.2	143.8	156.5	130.3	134.7	144.1	124.8	9.1	12.4	5.5
C	鉱業, 採石業, 砂利採取業	x	x	x	x	x	x	x	x	x	x	x	x
D	建設業	20.4	20.5	19.9	162.3	166.6	140.2	151.5	154.4	136.5	10.8	12.2	3.7
E	製造業	20.0	20.3	19.3	166.7	173.3	151.7	151.8	156.2	141.9	14.9	17.1	9.8
F	電気・ガス・熱供給・水道業	18.0	18.1	17.2	139.1	142.4	120.1	132.4	134.9	117.7	6.7	7.5	2.4
G	情報通信業	19.4	19.6	18.8	165.4	168.9	152.6	150.2	152.4	142.3	15.2	16.5	10.3
H	運輸業, 郵便業	20.6	20.7	20.3	173.2	176.7	156.0	151.9	154.3	140.3	21.3	22.4	15.7
I	卸売業, 小売業	18.9	20.0	17.9	133.2	147.4	119.3	126.4	137.5	115.5	6.8	9.9	3.8
J	金融業, 保険業	19.4	20.3	18.9	154.0	169.6	145.0	142.3	153.9	135.6	11.7	15.7	9.4
K	不動産業, 物品賃貸業	21.2	22.1	18.8	164.8	174.3	138.7	161.9	171.3	136.0	2.9	3.0	2.7
L	学術研究, 専門・技術サービス業	18.9	19.4	18.0	155.7	165.6	139.1	140.6	147.4	129.1	15.1	18.2	10.0
M	宿泊業, 飲食サービス業	15.2	16.4	14.4	93.5	111.5	82.9	90.4	107.7	80.2	3.1	3.8	2.7
N	生活関連サービス業, 娯楽業	18.3	19.2	17.4	131.7	152.4	110.5	119.3	134.8	103.5	12.4	17.6	7.0
O	教育, 学習支援業	17.5	18.3	16.5	143.8	153.9	131.7	130.4	138.9	120.2	13.4	15.0	11.5
P	医療, 福祉	19.2	19.6	19.1	141.6	146.1	139.9	137.4	141.4	135.9	4.2	4.7	4.0
Q	複合サービス事業	19.6	19.6	19.4	155.7	158.3	147.8	147.8	149.0	144.0	7.9	9.3	3.8
R	サービス業(他に分類されないもの)	18.7	19.0	18.4	140.8	149.0	131.7	131.4	136.4	125.8	9.4	12.6	5.9
E09,10	食料品・たばこ	20.4	21.1	19.6	169.9	182.0	155.0	151.7	161.1	140.2	18.2	20.9	14.8
E11	繊維工業	20.2	20.7	20.0	156.8	168.9	152.4	150.6	160.2	147.1	6.2	8.7	5.3
E12	木材・木製品	x	x	x	x	x	x	x	x	x	x	x	x
E13	家具・装備品	21.5	21.8	19.5	190.0	195.0	153.1	159.4	161.3	145.3	30.6	33.7	7.8
E14	パルプ・紙	20.7	20.9	20.1	170.7	174.1	153.7	155.7	157.3	147.5	15.0	16.8	6.2
E15	印刷・同関連業	19.2	20.4	18.0	156.3	178.0	135.8	141.9	161.3	123.6	14.4	16.7	12.2
E16,17	化学、石油・石炭	19.8	20.4	19.0	163.7	172.8	151.2	153.4	158.8	146.1	10.3	14.0	5.1
E18	プラスチック製品	20.1	20.4	18.9	157.2	163.7	135.5	145.9	150.0	132.1	11.3	13.7	3.4
E19	ゴム製品	20.2	20.2	19.9	163.8	165.8	157.1	153.4	153.9	151.9	10.4	11.9	5.2
E21	窯業・土石製品	20.9	21.0	20.3	167.7	170.8	152.3	158.7	161.4	145.3	9.0	9.4	7.0
E22	鉄鋼業	-	-	-	-	-	-	-	-	-	-	-	-
E23	非鉄金属製造業	-	-	-	-	-	-	-	-	-	-	-	-
E24	金属製品製造業	21.0	21.2	20.4	168.1	170.6	158.9	155.6	156.7	151.7	12.5	13.9	7.2
E25	はん用機械器具	x	x	x	x	x	x	x	x	x	x	x	x
E26	生産用機械器具	20.4	20.4	20.4	171.3	174.0	160.4	154.7	155.9	149.9	16.6	18.1	10.5
E27	業務用機械器具	-	-	-	-	-	-	-	-	-	-	-	-
E28	電子・デバイス	19.0	19.2	18.7	164.6	171.2	149.9	149.7	152.8	142.9	14.9	18.4	7.0
E29	電気機械器具	18.6	19.1	17.8	152.4	158.2	141.5	141.8	146.6	132.8	10.6	11.6	8.7
E30	情報通信機械器具	x	x	x	x	x	x	x	x	x	x	x	x
E31	輸送用機械器具	19.2	19.5	17.8	169.9	174.2	146.4	152.3	155.0	137.4	17.6	19.2	9.0
E32,20	その他の製造業	-	-	-	-	-	-	-	-	-	-	-	-
E S 1	E 一括分 1	19.2	19.5	18.5	164.1	172.7	144.3	148.6	153.8	136.7	15.5	18.9	7.6
I - 1	卸売業	20.7	21.5	19.6	163.9	180.2	141.1	152.7	164.1	136.7	11.2	16.1	4.4
I - 2	小売業	18.3	19.3	17.4	123.4	134.2	113.8	118.0	126.8	110.2	5.4	7.4	3.6
M75	宿泊業	20.4	21.6	19.4	144.4	167.8	123.1	139.5	162.0	119.0	4.9	5.8	4.1
M S	M 一括分	13.7	14.5	13.4	80.0	90.6	74.4	77.3	87.5	71.9	2.7	3.1	2.5
P83	医療業	19.1	19.0	19.1	145.4	150.6	143.6	139.4	143.0	138.1	6.0	7.6	5.5
P S	P 一括分	19.4	20.1	19.2	137.9	142.4	136.0	135.5	140.1	133.6	2.4	2.3	2.4
R91	職業紹介・派遣業	18.4	18.4	18.4	146.9	151.7	141.4	135.1	136.7	133.2	11.8	15.0	8.2
R92	その他の事業サービス	18.4	18.7	18.2	133.7	141.8	127.0	127.2	133.5	122.0	6.5	8.3	5.0
R S	R 一括分	20.0	20.2	19.4	151.9	158.8	133.5	137.8	141.3	128.4	14.1	17.5	5.1
T K 1	特掲産業 1	17.7	18.7	16.6	125.2	144.0	107.6	120.9	136.4	106.3	4.3	7.6	1.3
T K 2	特掲産業 2	19.1	19.6	17.8	161.8	169.2	143.3	144.9	149.9	132.5	16.9	19.3	10.8
T K 3	特掲産業 3	16.9	17.2	16.5	111.6	116.9	104.8	101.6	107.4	94.2	10.0	9.5	10.6
T K 4	特掲産業 4	20.3	20.2	20.6	150.2	149.8	155.1	146.9	146.4	153.6	3.3	3.4	1.5

第2表-2 産業、性別常用労働者の1人平均月間出勤日数及び実労働時間数

2024年11月分

(事業所規模 30人以上)

(単位: 日・時間)

	産業	出勤日数			総実労働時間			所定内労働時間			所定外労働時間		
		計	男子	女子	計	男子	女子	計	男子	女子	計	男子	女子
TL	調査産業計	18.9	19.5	18.2	146.2	158.6	133.4	136.1	144.5	127.5	10.1	14.1	5.9
C	鉱業, 採石業, 砂利採取業	x	x	x	x	x	x	x	x	x	x	x	x
D	建設業	20.4	20.5	19.3	173.1	174.4	154.3	154.5	154.9	147.9	18.6	19.5	6.4
E	製造業	19.7	20.0	19.1	166.7	172.7	152.3	150.9	154.8	141.5	15.8	17.9	10.8
F	電気・ガス・熱供給・水道業	17.7	17.6	18.2	137.6	139.4	120.2	128.5	129.7	116.9	9.1	9.7	3.3
G	情報通信業	19.4	19.6	18.8	165.4	168.9	152.6	150.2	152.4	142.3	15.2	16.5	10.3
H	運輸業, 郵便業	20.9	21.1	19.7	177.2	180.0	161.7	153.9	155.3	145.9	23.3	24.7	15.8
I	卸売業, 小売業	18.7	20.0	17.6	123.0	140.4	109.0	117.9	132.1	106.5	5.1	8.3	2.5
J	金融業, 保険業	19.4	20.0	19.1	150.3	163.1	144.6	140.1	150.9	135.3	10.2	12.2	9.3
K	不動産業, 物品賃貸業	17.6	19.1	15.8	127.7	144.8	108.6	121.8	137.6	104.2	5.9	7.2	4.4
L	学術研究, 専門・技術サービス業	19.5	20.3	18.6	157.3	167.9	144.8	146.2	156.3	134.2	11.1	11.6	10.6
M	宿泊業, 飲食サービス業	14.0	14.3	13.9	90.0	100.6	83.8	84.8	92.9	80.0	5.2	7.7	3.8
N	生活関連サービス業, 娯楽業	19.0	19.9	18.1	128.5	143.2	113.9	124.8	138.2	111.5	3.7	5.0	2.4
O	教育, 学習支援業	17.3	18.3	16.1	139.1	150.3	125.0	127.6	136.8	115.9	11.5	13.5	9.1
P	医療, 福祉	19.1	19.3	19.1	146.8	152.3	144.7	141.8	146.0	140.2	5.0	6.3	4.5
Q	複合サービス事業	19.8	20.0	19.5	157.4	161.1	147.3	148.1	150.2	142.5	9.3	10.9	4.8
R	サービス業(他に分類されないもの)	18.4	18.7	18.1	138.4	148.0	130.0	128.0	133.1	123.5	10.4	14.9	6.5
E09,10	食料品・たばこ	20.0	20.6	19.1	170.0	179.6	155.2	149.4	157.9	136.2	20.6	21.7	19.0
E11	繊維工業	20.2	20.7	20.0	156.8	168.9	152.4	150.6	160.2	147.1	6.2	8.7	5.3
E12	木材・木製品	x	x	x	x	x	x	x	x	x	x	x	x
E13	家具・装備品	x	x	x	x	x	x	x	x	x	x	x	x
E14	パルプ・紙	20.7	20.9	20.1	170.7	174.1	153.7	155.7	157.3	147.5	15.0	16.8	6.2
E15	印刷・同関連業	19.2	20.0	17.8	150.2	163.4	130.0	145.4	157.7	126.6	4.8	5.7	3.4
E16,17	化学、石油・石炭	19.5	20.0	18.9	158.2	165.1	150.0	150.2	154.9	144.5	8.0	10.2	5.5
E18	プラスチック製品	19.9	20.3	18.2	157.2	163.2	132.1	143.6	147.5	127.2	13.6	15.7	4.9
E19	ゴム製品	20.2	20.2	19.9	163.8	165.8	157.1	153.4	153.9	151.9	10.4	11.9	5.2
E21	窯業・土石製品	21.4	21.2	22.4	179.8	177.9	190.5	164.0	162.2	174.5	15.8	15.7	16.0
E22	鉄鋼業	-	-	-	-	-	-	-	-	-	-	-	-
E23	非鉄金属製造業	-	-	-	-	-	-	-	-	-	-	-	-
E24	金属製品製造業	20.9	21.1	20.4	170.0	171.1	165.7	157.2	157.1	157.8	12.8	14.0	7.9
E25	はん用機械器具	-	-	-	-	-	-	-	-	-	-	-	-
E26	生産用機械器具	20.1	20.0	20.4	171.6	174.6	161.0	152.1	152.8	149.5	19.5	21.8	11.5
E27	業務用機械器具	-	-	-	-	-	-	-	-	-	-	-	-
E28	電子・デバイス	19.0	19.2	18.5	165.3	171.6	150.1	149.8	152.9	142.3	15.5	18.7	7.8
E29	電気機械器具	18.5	19.0	17.6	151.9	158.4	140.7	141.2	146.9	131.3	10.7	11.5	9.4
E30	情報通信機械器具	x	x	x	x	x	x	x	x	x	x	x	x
E31	輸送用機械器具	19.2	19.5	17.8	169.9	174.2	146.4	152.3	155.0	137.4	17.6	19.2	9.0
E32,20	その他の製造業	-	-	-	-	-	-	-	-	-	-	-	-
ES1	E 一括分1	19.2	19.5	18.5	164.1	172.7	144.3	148.6	153.8	136.7	15.5	18.9	7.6
I-1	卸売業	20.0	20.5	19.1	162.0	171.9	146.9	151.6	159.0	140.4	10.4	12.9	6.5
I-2	小売業	18.2	19.7	17.3	109.8	123.8	100.6	106.5	118.0	99.0	3.3	5.8	1.6
M75	宿泊業	18.8	19.6	18.2	139.1	159.4	123.9	129.3	146.5	116.4	9.8	12.9	7.5
MS	M 一括分	12.2	11.7	12.4	70.8	72.3	70.1	67.4	67.1	67.6	3.4	5.2	2.5
P83	医療業	18.6	18.6	18.7	145.7	149.8	144.1	140.0	142.3	139.1	5.7	7.5	5.0
PS	P 一括分	19.9	20.3	19.8	148.5	156.3	145.5	144.7	151.9	141.9	3.8	4.4	3.6
R91	職業紹介・派遣業	18.4	18.4	18.4	147.6	152.6	141.4	135.1	136.8	133.0	12.5	15.8	8.4
R92	その他の事業サービス	18.1	18.3	17.9	126.8	133.1	122.9	120.0	123.9	117.6	6.8	9.2	5.3
RS	R 一括分	21.2	21.5	20.3	180.9	187.8	157.5	153.1	154.7	147.6	27.8	33.1	9.9
TK1	特掲産業1	x	x	x	x	x	x	x	x	x	x	x	x
TK2	特掲産業2	20.1	20.8	18.6	166.6	173.9	149.5	156.2	162.9	140.5	10.4	11.0	9.0
TK3	特掲産業3	19.6	20.4	18.4	124.3	135.5	109.1	123.0	133.8	108.3	1.3	1.7	0.8
TK4	特掲産業4	x	x	x	x	x	x	x	x	x	x	x	x

第3表-1 産業、性別常用労働者数及びパートタイム労働者比率

2024年11月分

(事業所規模 5人以上)

	産業	前月末常用労働者数			本月中増加労働者数			本月中減少労働者数		
		計	男子	女子	計	男子	女子	計	男子	女子
T L	調査産業計	595,535	304,832	290,703	9,480	3,544	5,936	7,880	3,246	4,634
C	鉱業，採石業，砂利採取業	x	x	x	x	x	x	x	x	x
D	建設業	38,460	32,135	6,325	415	389	26	565	330	235
E	製造業	80,362	55,334	25,028	580	411	169	688	407	281
F	電気・ガス・熱供給・水道業	2,178	1,837	341	53	53	0	57	7	50
G	情報通信業	4,835	3,815	1,020	19	8	11	9	4	5
H	運輸業，郵便業	26,710	22,247	4,463	120	74	46	470	461	9
I	卸売業，小売業	106,341	52,669	53,672	2,406	716	1,690	2,258	748	1,510
J	金融業，保険業	13,227	4,856	8,371	171	62	109	134	60	74
K	不動産業，物品賃貸業	5,758	4,188	1,570	399	353	46	62	33	29
L	学術研究，専門・技術サービス業	11,373	7,085	4,288	88	37	51	83	0	83
M	宿泊業，飲食サービス業	42,030	15,629	26,401	1,317	464	853	997	441	556
N	生活関連サービス業，娯楽業	16,092	8,155	7,937	42	8	34	176	134	42
O	教育，学習支援業	41,992	23,010	18,982	266	72	194	291	219	72
P	医療，福祉	145,057	40,030	105,027	1,441	81	1,360	1,265	94	1,171
Q	複合サービス事業	6,808	5,115	1,693	29	23	6	23	13	10
R	サービス業(他に分類されないもの)	54,273	28,691	25,582	2,134	793	1,341	802	295	507
E 09,10	食料品・たばこ	17,334	9,541	7,793	181	128	53	278	107	171
E 11	繊維工業	1,727	469	1,258	29	8	21	14	5	9
E 12	木材・木製品	x	x	x	x	x	x	x	x	x
E 13	家具・装備品	518	455	63	1	1	0	2	2	0
E 14	パルプ・紙	1,295	1,074	221	12	12	0	1	1	0
E 15	印刷・同関連業	2,258	1,100	1,158	10	10	0	44	30	14
E 16,17	化学、石油・石炭	4,447	2,568	1,879	29	13	16	19	10	9
E 18	プラスチック製品	4,542	3,483	1,059	18	18	0	35	3	32
E 19	ゴム製品	1,770	1,368	402	18	11	7	3	2	1
E 21	窯業・土石製品	2,835	2,377	458	3	2	1	31	31	0
E 22	鉄鋼業	-	-	-	-	-	-	-	-	-
E 23	非鉄金属製造業	-	-	-	-	-	-	-	-	-
E 24	金属製品製造業	5,999	4,725	1,274	81	64	17	52	46	6
E 25	はん用機械器具	x	x	x	x	x	x	x	x	x
E 26	生産用機械器具	9,241	7,380	1,861	51	49	2	43	41	2
E 27	業務用機械器具	-	-	-	-	-	-	-	-	-
E 28	電子・デバイス	11,086	7,665	3,421	77	39	38	53	46	7
E 29	電気機械器具	3,800	2,469	1,331	37	30	7	46	34	12
E 30	情報通信機械器具	x	x	x	x	x	x	x	x	x
E 31	輸送用機械器具	9,328	7,890	1,438	14	12	2	34	25	9
E 32,20	その他の製造業	-	-	-	-	-	-	-	-	-
E S 1	E 一括分 1	2,647	1,852	795	8	3	5	13	10	3
I - 1	卸売業	25,733	15,108	10,625	176	33	143	141	126	15
I - 2	小売業	80,608	37,561	43,047	2,230	683	1,547	2,117	622	1,495
M75	宿泊業	8,892	4,245	4,647	113	19	94	86	34	52
M S	M 一括分	33,138	11,384	21,754	1,204	445	759	911	407	504
P83	医療業	71,064	18,309	52,755	476	81	395	552	70	482
P S	P 一括分	73,993	21,721	52,272	965	0	965	713	24	689
R91	職業紹介・派遣業	15,819	8,567	7,252	526	198	328	450	169	281
R92	その他の事業サービス	28,777	13,037	15,740	1,235	449	786	305	79	226
R S	R 一括分	9,677	7,087	2,590	373	146	227	47	47	0
T K 1	特掲産業 1	833	402	431	0	0	0	0	0	0
T K 2	特掲産業 2	9,015	6,424	2,591	23	14	9	75	0	75
T K 3	特掲産業 3	7,655	4,305	3,350	5	5	0	185	155	30
T K 4	特掲産業 4	2,666	2,448	218	140	140	0	0	0	0

2024年11月分

(単位：人・%)

本月末常用労働者数			うちパートタイム労働者数			パートタイム労働者比率			
計	男子	女子	計	男子	女子	計	男子	女子	
597,135	305,130	292,005	168,628	51,190	117,438	28.2	16.8	40.2	T L
x	x	x	x	x	x	x	x	x	C
38,310	32,194	6,116	1,591	438	1,153	4.2	1.4	18.9	D
80,254	55,338	24,916	9,179	2,357	6,822	11.4	4.3	27.4	E
2,174	1,883	291	203	106	97	9.3	5.6	33.3	F
4,845	3,819	1,026	340	96	244	7.0	2.5	23.8	G
26,360	21,860	4,500	3,555	1,981	1,574	13.5	9.1	35.0	H
106,489	52,637	53,852	44,127	13,975	30,152	41.4	26.5	56.0	I
13,264	4,858	8,406	1,567	36	1,531	11.8	0.7	18.2	J
6,095	4,508	1,587	839	297	542	13.8	6.6	34.2	K
11,378	7,122	4,256	1,570	308	1,262	13.8	4.3	29.7	L
42,350	15,652	26,698	34,016	10,203	23,813	80.3	65.2	89.2	M
15,958	8,029	7,929	7,584	2,666	4,918	47.5	33.2	62.0	N
41,967	22,863	19,104	11,797	4,204	7,593	28.1	18.4	39.7	O
145,233	40,017	105,216	39,911	9,254	30,657	27.5	23.1	29.1	P
6,814	5,125	1,689	602	195	407	8.8	3.8	24.1	Q
55,605	29,189	26,416	11,747	5,074	6,673	21.1	17.4	25.3	R
17,237	9,562	7,675	3,952	941	3,011	22.9	9.8	39.2	E 09,10
1,742	472	1,270	268	37	231	15.4	7.8	18.2	E 11
x	x	x	x	x	x	x	x	x	E 12
517	454	63	12	7	5	2.3	1.5	7.9	E 13
1,306	1,085	221	28	9	19	2.1	0.8	8.6	E 14
2,224	1,080	1,144	498	45	453	22.4	4.2	39.6	E 15
4,457	2,571	1,886	756	131	625	17.0	5.1	33.1	E 16,17
4,525	3,498	1,027	390	118	272	8.6	3.4	26.5	E 18
1,785	1,377	408	89	11	78	5.0	0.8	19.1	E 19
2,807	2,348	459	299	182	117	10.7	7.8	25.5	E 21
-	-	-	-	-	-	-	-	-	E 22
-	-	-	-	-	-	-	-	-	E 23
6,028	4,743	1,285	626	366	260	10.4	7.7	20.2	E 24
x	x	x	x	x	x	x	x	x	E 25
9,249	7,388	1,861	549	21	528	5.9	0.3	28.4	E 26
-	-	-	-	-	-	-	-	-	E 27
11,110	7,658	3,452	774	196	578	7.0	2.6	16.7	E 28
3,791	2,465	1,326	132	7	125	3.5	0.3	9.4	E 29
x	x	x	x	x	x	x	x	x	E 30
9,308	7,877	1,431	306	225	81	3.3	2.9	5.7	E 31
-	-	-	-	-	-	-	-	-	E 32,20
2,642	1,845	797	242	42	200	9.2	2.3	25.1	E S 1
25,768	15,015	10,753	5,485	1,069	4,416	21.3	7.1	41.1	I - 1
80,721	37,622	43,099	38,642	12,906	25,736	47.9	34.3	59.7	I - 2
8,919	4,230	4,689	4,239	1,037	3,202	47.5	24.5	68.3	M 75
33,431	11,422	22,009	29,777	9,166	20,611	89.1	80.2	93.6	M S
70,988	18,320	52,668	13,482	2,523	10,959	19.0	13.8	20.8	P 83
74,245	21,697	52,548	26,429	6,731	19,698	35.6	31.0	37.5	P S
15,895	8,596	7,299	2,545	1,259	1,286	16.0	14.6	17.6	R 91
29,707	13,407	16,300	6,995	2,619	4,376	23.5	19.5	26.8	R 92
10,003	7,186	2,817	2,207	1,196	1,011	22.1	16.6	35.9	R S
833	402	431	326	60	266	39.1	14.9	61.7	T K 1
8,963	6,438	2,525	807	206	601	9.0	3.2	23.8	T K 2
7,475	4,155	3,320	4,939	2,440	2,499	66.1	58.7	75.3	T K 3
2,806	2,588	218	310	295	15	11.0	11.4	6.9	T K 4

第3表-2 産業、性別常用労働者数及びパートタイム労働者比率

2024年11月分

(事業所規模 30人以上)

	産業	前月末常用労働者数			本月中増加労働者数			本月中減少労働者数		
		計	男子	女子	計	男子	女子	計	男子	女子
T L	調査産業計	341,415	174,389	167,026	5,513	1,917	3,596	4,226	1,765	2,461
C	鉱業，採石業，砂利採取業	x	x	x	x	x	x	x	x	x
D	建設業	11,717	10,889	828	186	160	26	218	151	67
E	製造業	68,532	48,383	20,149	441	289	152	568	349	219
F	電気・ガス・熱供給・水道業	986	893	93	3	3	0	7	7	0
G	情報通信業	4,835	3,815	1,020	19	8	11	9	4	5
H	運輸業，郵便業	16,205	13,782	2,423	120	74	46	216	207	9
I	卸売業，小売業	41,312	18,548	22,764	999	304	695	326	177	149
J	金融業，保険業	6,387	1,972	4,415	84	33	51	76	31	45
K	不動産業，物品賃貸業	1,832	964	868	111	65	46	62	33	29
L	学術研究，専門・技術サービス業	5,113	2,783	2,330	88	37	51	23	0	23
M	宿泊業，飲食サービス業	15,710	5,766	9,944	613	309	304	497	202	295
N	生活関連サービス業，娯楽業	6,321	3,147	3,174	42	8	34	50	8	42
O	教育，学習支援業	27,461	15,497	11,964	156	34	122	266	194	72
P	医療，福祉	90,757	25,830	64,927	1,019	81	938	1,083	94	989
Q	複合サービス事業	4,919	3,608	1,311	29	23	6	23	13	10
R	サービス業(他に分類されないもの)	39,289	18,476	20,813	1,603	489	1,114	802	295	507
E 09,10	食料品・たばこ	13,649	8,301	5,348	150	97	53	216	107	109
E 11	繊維工業	1,727	469	1,258	29	8	21	14	5	9
E 12	木材・木製品	x	x	x	x	x	x	x	x	x
E 13	家具・装備品	x	x	x	x	x	x	x	x	x
E 14	パルプ・紙	1,295	1,074	221	12	12	0	1	1	0
E 15	印刷・同関連業	1,334	805	529	10	10	0	44	30	14
E 16,17	化学、石油・石炭	3,884	2,124	1,760	29	13	16	19	10	9
E 18	プラスチック製品	3,714	2,979	735	18	18	0	35	3	32
E 19	ゴム製品	1,770	1,368	402	18	11	7	3	2	1
E 21	窯業・土石製品	1,337	1,139	198	2	2	0	31	31	0
E 22	鉄鋼業	-	-	-	-	-	-	-	-	-
E 23	非鉄金属製造業	-	-	-	-	-	-	-	-	-
E 24	金属製品製造業	4,505	3,606	899	4	3	1	25	19	6
E 25	はん用機械器具	-	-	-	-	-	-	-	-	-
E 26	生産用機械器具	7,816	6,112	1,704	51	49	2	43	41	2
E 27	業務用機械器具	-	-	-	-	-	-	-	-	-
E 28	電子・デバイス	10,641	7,550	3,091	77	39	38	53	46	7
E 29	電気機械器具	3,320	2,109	1,211	7	0	7	16	4	12
E 30	情報通信機械器具	x	x	x	x	x	x	x	x	x
E 31	輸送用機械器具	9,328	7,890	1,438	14	12	2	34	25	9
E 32,20	その他の製造業	-	-	-	-	-	-	-	-	-
E S 1	E 一括分 1	2,647	1,852	795	8	3	5	13	10	3
I - 1	卸売業	10,541	6,407	4,134	91	33	58	63	48	15
I - 2	小売業	30,771	12,141	18,630	908	271	637	263	129	134
M75	宿泊業	4,414	1,902	2,512	113	19	94	86	34	52
M S	M 一括分	11,296	3,864	7,432	500	290	210	411	168	243
P83	医療業	55,739	15,870	39,869	420	81	339	496	70	426
P S	P 一括分	35,018	9,960	25,058	599	0	599	587	24	563
R91	職業紹介・派遣業	14,817	8,069	6,748	526	198	328	450	169	281
R92	その他の事業サービス	21,648	8,219	13,429	1,077	291	786	305	79	226
R S	R 一括分	2,824	2,188	636	0	0	0	47	47	0
T K 1	特掲産業 1	x	x	x	x	x	x	x	x	x
T K 2	特掲産業 2	3,350	2,340	1,010	23	14	9	9	0	9
T K 3	特掲産業 3	3,028	1,737	1,291	5	5	0	35	5	30
T K 4	特掲産業 4	x	x	x	x	x	x	x	x	x

2024年11月分

(単位：人・%)

本月末常用労働者数			うちパートタイム労働者数			パートタイム労働者比率			
計	男子	女子	計	男子	女子	計	男子	女子	
342,702	174,541	168,161	82,367	23,651	58,716	24.0	13.6	34.9	T L
x	x	x	x	x	x	x	x	x	C
11,685	10,898	787	65	30	35	0.6	0.3	4.4	D
68,405	48,323	20,082	7,108	1,952	5,156	10.4	4.0	25.7	E
982	889	93	153	106	47	15.6	11.9	50.5	F
4,845	3,819	1,026	340	96	244	7.0	2.5	23.8	G
16,109	13,649	2,460	2,099	1,126	973	13.0	8.2	39.6	H
41,985	18,675	23,310	21,736	5,443	16,293	51.8	29.1	69.9	I
6,395	1,974	4,421	508	36	472	7.9	1.8	10.7	J
1,881	996	885	839	297	542	44.6	29.8	61.2	K
5,178	2,820	2,358	591	133	458	11.4	4.7	19.4	L
15,826	5,873	9,953	12,333	4,041	8,292	77.9	68.8	83.3	M
6,313	3,147	3,166	2,594	837	1,757	41.1	26.6	55.5	N
27,351	15,337	12,014	7,756	2,768	4,988	28.4	18.0	41.5	O
90,693	25,817	64,876	17,244	3,013	14,231	19.0	11.7	21.9	P
4,925	3,618	1,307	425	195	230	8.6	5.4	17.6	Q
40,090	18,670	21,420	8,576	3,578	4,998	21.4	19.2	23.3	R
13,583	8,291	5,292	3,263	941	2,322	24.0	11.3	43.9	E 09,10
1,742	472	1,270	268	37	231	15.4	7.8	18.2	E 11
x	x	x	x	x	x	x	x	x	E 12
x	x	x	x	x	x	x	x	x	E 13
1,306	1,085	221	28	9	19	2.1	0.8	8.6	E 14
1,300	785	515	209	45	164	16.1	5.7	31.8	E 15
3,894	2,127	1,767	756	131	625	19.4	6.2	35.4	E 16,17
3,697	2,994	703	282	118	164	7.6	3.9	23.3	E 18
1,785	1,377	408	89	11	78	5.0	0.8	19.1	E 19
1,308	1,110	198	23	11	12	1.8	1.0	6.1	E 21
-	-	-	-	-	-	-	-	-	E 22
-	-	-	-	-	-	-	-	-	E 23
4,484	3,590	894	229	133	96	5.1	3.7	10.7	E 24
-	-	-	-	-	-	-	-	-	E 25
7,824	6,120	1,704	523	21	502	6.7	0.3	29.5	E 26
-	-	-	-	-	-	-	-	-	E 27
10,665	7,543	3,122	609	196	413	5.7	2.6	13.2	E 28
3,311	2,105	1,206	132	7	125	4.0	0.3	10.4	E 29
x	x	x	x	x	x	x	x	x	E 30
9,308	7,877	1,431	306	225	81	3.3	2.9	5.7	E 31
-	-	-	-	-	-	-	-	-	E 32,20
2,642	1,845	797	242	42	200	9.2	2.3	25.1	E S 1
10,569	6,392	4,177	1,640	552	1,088	15.5	8.6	26.0	I - 1
31,416	12,283	19,133	20,096	4,891	15,205	64.0	39.8	79.5	I - 2
4,441	1,887	2,554	2,103	496	1,607	47.4	26.3	62.9	M75
11,385	3,986	7,399	10,230	3,545	6,685	89.9	88.9	90.4	M S
55,663	15,881	39,782	9,516	2,103	7,413	17.1	13.2	18.6	P 83
35,030	9,936	25,094	7,728	910	6,818	22.1	9.2	27.2	P S
14,893	8,098	6,795	2,484	1,198	1,286	16.7	14.8	18.9	R 91
22,420	8,431	13,989	5,929	2,264	3,665	26.4	26.9	26.2	R 92
2,777	2,141	636	163	116	47	5.9	5.4	7.4	R S
x	x	x	x	x	x	x	x	x	T K 1
3,364	2,354	1,010	88	14	74	2.6	0.6	7.3	T K 2
2,998	1,737	1,261	946	426	520	31.6	24.5	41.2	T K 3
x	x	x	x	x	x	x	x	x	T K 4

第4表 事業所規模、性別常用労働者の1人平均月間現金給与額

2024年11月分

(単位：円)

産業	現金給与総額			きまって支給する給与			所定内	所定外	特別に支払われた給与		
	計	男子	女子	計	男子	女子			計	男子	女子
(事業所規模 5～29人)											
TL 調査産業計	258,092	321,537	191,185	222,100	268,234	173,448	210,928	11,172	35,992	53,303	17,737
(事業所規模 30～99人)											
TL 調査産業計	255,358	309,565	194,074	253,604	306,846	193,410	237,484	16,120	1,754	2,719	664
(事業所規模 100人以上)											
TL 調査産業計	292,664	362,236	225,924	286,047	353,591	221,251	261,300	24,747	6,617	8,645	4,673

第5表 事業所規模、性別常用労働者の1人平均月間出勤日数及び実労働時間数

2024年11月分

(単位：日・時間)

産業	出勤日数			総実労働時間			所定内労働時間			所定外労働時間		
	計	男子	女子	計	男子	女子	計	男子	女子	計	男子	女子
(事業所規模 5～29人)												
TL 調査産業計	19.0	19.9	18.2	140.4	154.0	126.1	132.7	143.7	121.1	7.7	10.3	5.0
(事業所規模 30～99人)												
TL 調査産業計	19.0	19.9	18.1	143.5	157.6	127.5	134.0	144.1	122.5	9.5	13.5	5.0
(事業所規模 100人以上)												
TL 調査産業計	18.7	19.1	18.3	148.9	159.6	138.8	138.3	144.9	132.1	10.6	14.7	6.7

第6表 事業所規模、産業、就業形態別常用労働者の1人平均月間現金給与額

2024年11月分

(単位：円)

産業	一般労働者					パートタイム労働者				
	現金給与総額	きまって支給する給与	所定内給与	所定外給与	特別に支払われた給与	現金給与総額	きまって支給する給与	所定内給与	所定外給与	特別に支払われた給与
(事業所規模 5人以上)										
TL 調査産業計	332,706	308,434	286,437	21,997	24,272	101,026	99,831	97,313	2,518	1,195
E 製造業	353,131	337,674	303,585	34,089	15,457	136,033	133,352	124,254	9,098	2,681
I 卸売業, 小売業	296,375	289,814	271,423	18,391	6,561	97,147	97,074	95,435	1,639	73
P 医療, 福祉	309,161	292,780	277,044	15,736	16,381	115,976	113,444	112,163	1,281	2,532
(事業所規模 30人以上)										
TL 調査産業計	326,367	320,951	295,156	25,795	5,416	109,017	108,674	105,093	3,581	343
E 製造業	366,869	350,402	313,108	37,294	16,467	139,491	136,041	124,586	11,455	3,450
I 卸売業, 小売業	290,729	289,296	274,212	15,084	1,433	106,647	106,620	105,082	1,538	27
P 医療, 福祉	316,222	314,519	294,759	19,760	1,703	128,684	128,610	126,010	2,600	74

第7表 事業所規模、産業、就業形態別常用労働者の1人平均月間出勤日数及び実労働時間数

2024年11月分 (単位: 日・時間)

	産業	一般労働者				パートタイム労働者			
		出勤日数	総実労働時間数	所定内労働時間数	所定外労働時間数	出勤日数	総実労働時間数	所定内労働時間数	所定外労働時間数
(事業所規模 5人以上)									
T L	調査産業計	20.4	167.4	155.7	11.7	15.3	83.6	81.4	2.2
E	製造業	20.3	173.3	157.5	15.8	17.1	114.6	107.4	7.2
I	卸売業, 小売業	20.7	167.6	157.2	10.4	16.3	84.7	83.0	1.7
P	医療, 福祉	20.5	160.8	155.3	5.5	16.0	90.5	89.9	0.6
(事業所規模 30人以上)									
T L	調査産業計	19.9	165.3	152.9	12.4	15.5	85.7	83.2	2.5
E	製造業	20.1	172.5	155.8	16.7	16.9	116.7	108.3	8.4
I	卸売業, 小売業	19.4	158.4	149.5	8.9	17.9	89.9	88.4	1.5
P	医療, 福祉	20.0	159.4	153.5	5.9	15.5	93.4	92.3	1.1

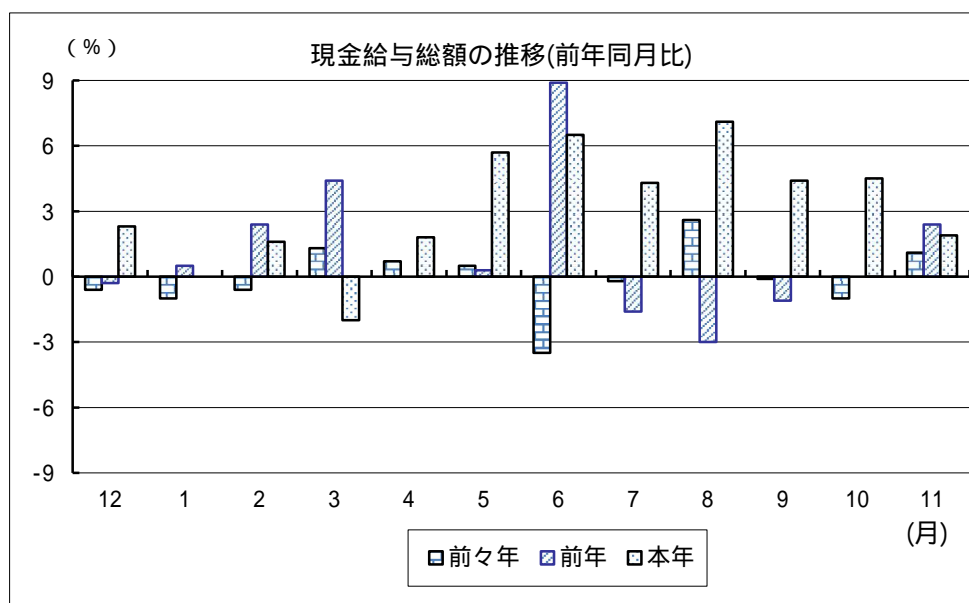
第8表 事業所規模、産業、就業形態別常用労働者数

(単位: 人)

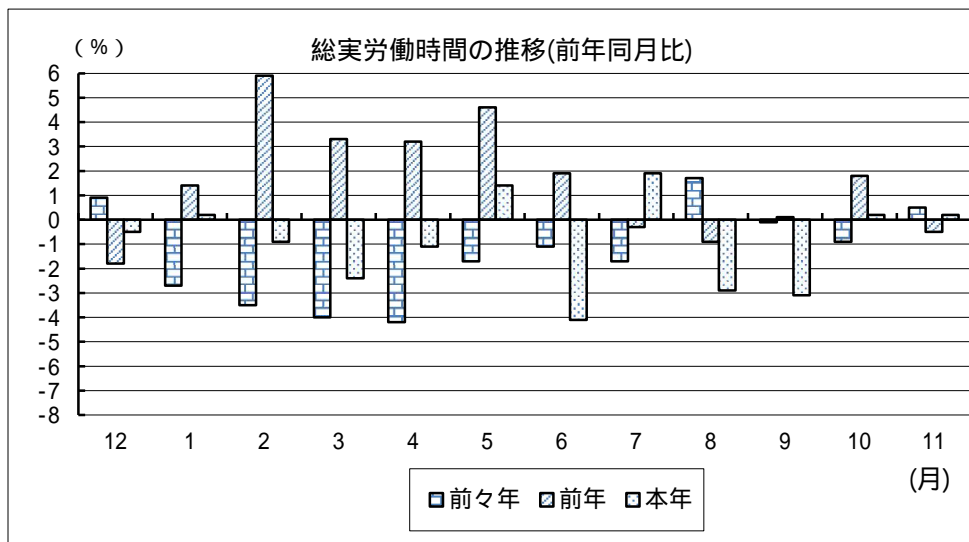
	産業	一般労働者				パートタイム労働者			
		前月末 常用労働者数	本月中 増加労働者数	本月中 減少労働者数	本月末 常用労働者数	前月末 常用労働者数	本月中 増加労働者数	本月中 減少労働者数	本月末 常用労働者数
(事業所規模 5人以上)									
T L	調査産業計	427,296	5,320	4,352	428,507	168,239	4,160	3,528	168,628
E	製造業	71,206	433	563	71,075	9,156	147	125	9,179
I	卸売・小売業	62,054	1,226	1,023	62,362	44,287	1,180	1,235	44,127
P	医療, 福祉	105,557	636	1,017	105,322	39,500	805	248	39,911
(事業所規模 30人以上)									
T L	調査産業計	259,236	3,308	2,468	260,335	82,179	2,205	1,758	82,367
E	製造業	61,392	349	444	61,297	7,140	92	124	7,108
I	卸売・小売業	20,013	394	149	20,249	21,299	605	177	21,736
P	医療, 福祉	73,430	580	835	73,449	17,327	439	248	17,244

グラフで見る今月の動き (調査産業計:5人以上)

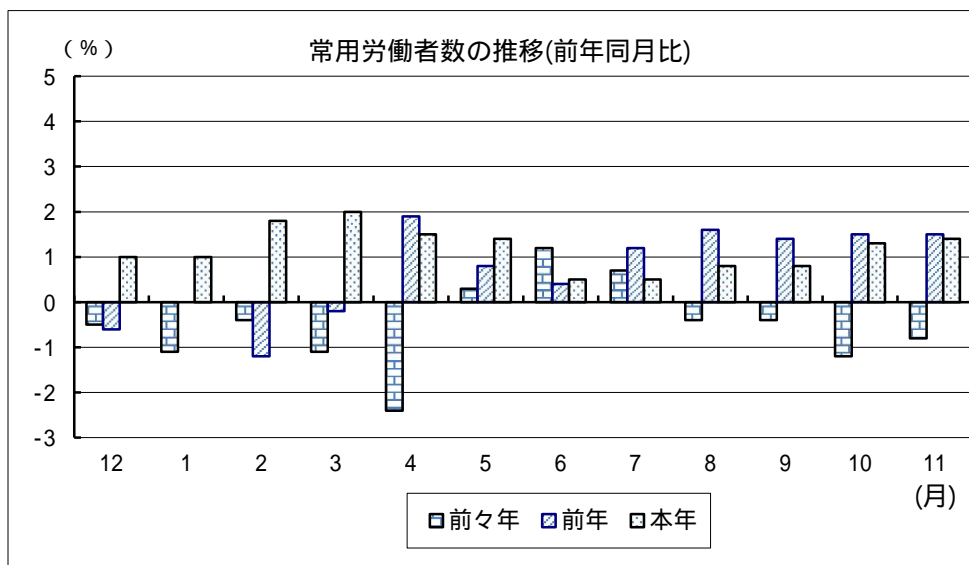
1 賃金の動き (p1参照)



2 労働時間の動き (p2参照)



3 雇用の動き (p3参照)



前年同月比は指数により作成

毎月勤労統計調査の説明

1 調査の目的

この調査は、統計法に基づく基幹統計であって、熊本県における勤労者の賃金、労働時間及び雇用について毎月の変動を明らかにすることを目的としています。

2 調査対象

この調査は「鉱業、採石業、砂利採取業」、「建設業」、「製造業」、「電気・ガス・熱供給・水道業」、「情報通信業」、「運輸業、郵便業」、「卸売、小売業」、「金融、保険業」、「不動産業、物品賃貸業」、「学術研究、専門・技術サービス業」、「宿泊業、飲食サービス業」、「生活関連サービス業、娯楽業（その他の生活関連サービス業のうち家事サービス業を除く）」、「教育、学習支援業」、「医療、福祉」、「複合サービス事業」、「サービス業（他に分類されないもの）（外国公務を除く）」で、常時5人以上の常用労働者を雇用する事業所のうち厚生労働大臣の指定する約650事業所について調査を行っています。

3 用語の説明

- 1) 常用労働者とは、
期間を定めずに雇われている者
1か月以上の期間を定めて雇われている者
のいずれかに該当する者をいいます。
令和6年1月分調査から常用労働者の定義を変更しました。
(変更前)
期間を定めずに雇われている者
1カ月を超える期間を定めて雇われている者
臨時又は日雇労働者で前2カ月の各月にそれぞれ18日以上雇われた者
- 2) パートタイム労働者とは、常用労働者のうち、
1日の所定労働時間が一般の労働者よりも短い者
1日の所定労働時間が一般の労働者と同じで1週の所定労働日数が一般の労働者よりも少ない者
のいずれかに該当する者をいいます。
- 3) 一般労働者とは、常用労働者のうち、パートタイム労働者でない者をいいます。
- 4) 入職（離職）率とは、前月末労働者数に対する月間の入職（離職）者数の割合（％）です。
なお、入職（離職）者には、同一企業内での事業所間の異動者を含みます。
- 5) 現金給与額について
賃金、給与、手当、賞与その他の名称の如何を問わず、労働の対償として使用者が労働者に通貨で支払うもので、所得税、社会保険料、組合費、購買代金等を差し引く前の金額です。退職を事由に労働者に支払われる退職金は、含まれません。
 - ・現金給与総額
以下に述べるきまって支給する給与と特別に支払われた給与の合計額。
 - ・きまって支給する給与（定期給与）
労働協約、就業規則等によってあらかじめ定められている支給条件、算定方法によって支給される給与でいわゆる基本給、家族手当、超過労働手当を含みます。
 - ・所定内給与
きまって支給する給与のうち次の所定外給与以外のもの。

・ **所定外給与（超過労働給与）**

所定の労働時間を超える労働に対して支給される給与や、休日労働、深夜労働に対して支給される給与。時間外手当、早朝出勤手当、休日出勤手当、深夜手当等。

・ **特別に支払われた給与（特別給与）**

労働協約、就業規則等によらず、一時的又は突発的事由に基づき労働者に支払われた給与又は労働協約、就業規則等によりあらかじめ支給条件、算定方法が定められている給与で以下に該当するものです。

夏冬の賞与、期末手当等の一時金

支給事由の発生が不定期なもの

3か月を超える期間で算定される手当等（6か月分支払われる通勤手当等）

いわゆるベースアップの差額追給分

6) **実労働時間、出勤日数**について

労働者が実際に労働した時間数及び実際に出勤した日数。休憩時間は給与支給の有無にかかわらず除かれます。有給休暇取得分も除かれます。

・ **総実労働時間数**

次の所定内労働時間数と所定外労働時間数の合計。

・ **所定内労働時間数**

労働協約、就業規則等で定められた正規の始業時刻と終業時刻の間の実労働時間数。

・ **所定外労働時間数**

早出、残業、臨時の呼出、休日出勤等の実労働時間数。

・ **出勤日数**

業務のため実際に出勤した日数。1時間でも就業すれば1出勤日とします。

7) **特掲産業**について

「特掲産業（TK1～TK4）」は、各都道府県が任意の産業を指定し集計しています。

【表章名】	【産業分類（大分類）】	【産業分類（中分類）】
TK1 特掲産業1	L 学術研究, 専門・技術サービス業	71 学術・開発研究機関
TK2 特掲産業2	L 学術研究, 専門・技術サービス業	72 専門サービス業（他に分類されないもの） 74 技術サービス業（他に分類されないもの）
TK3 特掲産業3	N 生活関連サービス業, 娯楽業	80 娯楽業
TK4 特掲産業4	R サービス業（他に分類されないもの）	89 自動車整備業

4 調査結果の算定

この調査結果の数値は、調査事業所からの報告を基にして本県の規模5人以上のすべての事業所に対応するよう推計したものです。

全国の調査結果等については、

「e-Stat」(政府統計の総合窓口)のホームページ(以下のURL)から、
キーワード”毎月勤労”等で簡単に検索できます。

<https://www.e-stat.go.jp>

熊本県 企画振興部 交通政策・統計局
統計調査課 産業・教育統計班

〒862-8570 熊本市中央区水前寺6丁目18番1号

電話：096-333-2177(直通)

F A X：096-384-7544

熊本県統計調査課では、facebook「くまもとまるっと統計」でも情報提供しております。
いろいろな話題が載っていますので、是非一度ご覧ください！

<https://www.facebook.com/kumamaru2016/>

熊本県統計調査課
facebook はこちら！

