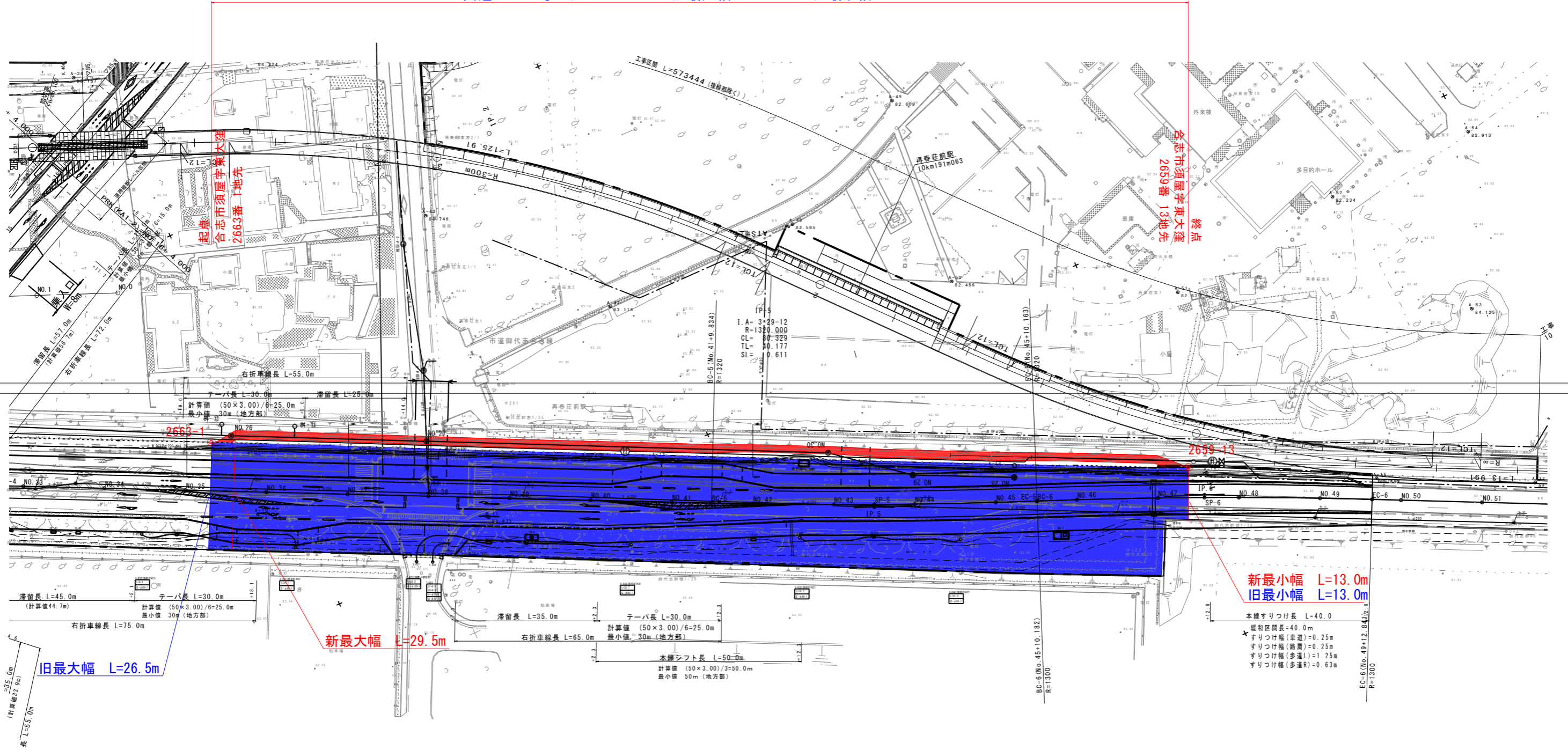


国道387号 新L=241.0m 新最大幅 W=29.5m 新最小幅 W=13.0m
 国道387号 旧L=241.0m 旧最大幅 W=26.5m 旧最小幅 W=13.0m



旧最大幅 L=26.5m

新最大幅 L=29.5m

新最小幅 L=13.0m
 旧最小幅 L=13.0m

本線すりつけ長 L=40.0
 緩和区間長=40.0m
 ×すりつけ幅(車道)=0.25m
 すりつけ幅(路肩)=0.25m
 すりつけ幅(歩道L)=1.25m
 すりつけ幅(歩道R)=0.63m