

熊本県の賃金・労働時間及び

雇用の動き

「毎月勤労統計調査(厚生労働省)」
地方集計結果より

令和6年
(2024年)

10
月分



令和6年12月

熊本県 企画振興部 交通政策・統計局
統計調査課 産業・教育統計班

目 次

結果概要

1 賃金の動き	1
2 労働時間の動き	2
3 雇用の動き	3

指数

1 産業別名目賃金指数	4
2 産業別総実労働時間指数	5
3 産業別所定外労働時間指数	6
4 産業別常用雇用指数	7

統計表

1 産業、性別常用労働者の1人平均月間現金給与額(第1表)	8
2 産業、性別常用労働者の1人平均月間出勤日数及び実労働時間数(第2表)	10
3 産業、性別常用労働者数及びパートタイム労働者比率(第3表)	12
4 事業所規模、性別常用労働者の1人平均月間現金給与額(第4表)	16
5 事業所規模、性別常用労働者の1人平均月間出勤日数及び実労働時間数(第5表)	"
6 事業所規模、産業、就業形態別常用労働者の1人平均月間現金給与額(第6表)	"
7 事業所規模、産業、就業形態別常用労働者の1人平均月間出勤日数及び実労働時間数(第7表)	17
8 事業所規模、産業、就業形態別常用労働者数(第8表)	"

グラフで見る今月の動き	18
-------------	----

毎月勤労統計調査の説明	19・20
-------------	-------

【 調査結果利用上の注意 】

この調査は、経済センサスの結果を母集団として標本事業所を抽出し、得られた結果から賃金、労働時間及び雇用を推計する標本調査です。

指数については、令和4年1月分公表時から基準年を令和2年とし、令和2年平均 = 100として算定しました。これに伴い、令和3年12月分までの指数を遡及改訂し、令和3年12月分までの増減率については、改訂前の指数で計算しているため、改訂後の指数で計算した場合とは必ずしも一致しません。

また、令和6年1月分より令和3年経済センサス - 活動調査結果に基づき、推計に用いる母集団労働者数を更新(ベンチマーク更新)しています。ベンチマーク更新に伴い常用雇用指数及びその前年同月比等についても遡及改訂しています。なお、常用雇用指数については、基準年(令和2年)が100となるように再算出をしています。

統計表上の「-」は該当数字がないもの、「X」は調査事業所が少数であるため、公表しないものを示しています。

1 賃金の動き

() カッコ内は事業所規模30人以上の数値。

10月の本県1人平均支給額[現金給与総額]は251,148円(30人以上 271,996円)、前年同月比は4.5%増(1.7%増)となっている。

きまって支給する給与は248,931円(30人以上 269,866円)、前年同月比は4.8%増(2.4%増)となった。

また、特別給与は2,217円(30人以上 2,130円)で前年同月に比べて418円減(1,892円減)であった。

なお、きまって支給する給与(所定内給与+所定外給与)のうち、所定内給与は233,174円(30人以上 250,537円)、前年同月比は5.1%増(2.9%増)、所定外給与は15,757円(19,329円)であった。

(事業所規模 5人以上)

	現金給与総額		きまって支給する給与		所定内給与		特別給与	
	円	%	円	%	円	%	円	円
調査産業計	251,148	4.5	248,931	4.8	233,174	5.1	2,217	418
鉱業,採石業,砂利採取業	×	×	×	×	×	×	×	×
建設業	294,299	5.7	293,553	4.8	269,670	1.2	746	2,774
製造業	313,035	9.2	309,984	8.8	279,974	9.2	3,051	1,417
電気・ガス・熱供給・水道業	360,119	21.6	360,119	21.6	336,770	24.2	0	0
情報通信業	406,861	25.9	406,245	26.4	376,012	29.1	616	968
運輸業,郵便業	278,655	13.6	278,079	13.3	247,069	17.0	576	542
卸売業・小売業	210,903	7.4	208,081	6.8	196,068	7.2	2,822	1,393
金融業,保険業	345,362	14.1	344,444	13.7	321,459	9.9	918	817
不動産業,物品賃貸業	283,848	34.4	283,351	36.0	279,567	38.4	497	2,295
学術研究,専門・技術サービス業	312,456	9.7	292,882	1.4	275,555	4.0	19,574	29,447
宿泊業,飲食サービス業	111,317	4.8	110,257	5.3	103,915	4.7	1,060	471
生活関連サービス業,娯楽業	190,699	8.7	181,248	4.2	170,196	3.6	9,451	8,160
教育,学習支援業	317,846	7.6	317,846	7.6	313,298	8.1	0	158
医療,福祉	244,337	0.7	243,974	0.6	232,861	0.8	363	313
複合サービス事業	342,047	4.6	331,784	6.7	311,068	6.2	10,263	5,770
サービス業(他に分類されないもの)	217,122	7.0	213,876	7.8	198,578	7.1	3,246	1,272

事業所規模「5人以上」には30人以上の事業所も含む

(事業所規模 30人以上)

	現金給与総額		きまって支給する給与		所定内給与		特別給与	
	円	%	円	%	円	%	円	円
調査産業計	271,996	1.7	269,866	2.4	250,537	2.9	2,130	1,892
鉱業,採石業,砂利採取業	×	×	×	×	×	×	×	×
建設業	362,847	8.1	361,265	5.8	308,125	2.6	1,582	9,791
製造業	324,884	9.0	323,223	9.2	290,393	9.5	1,661	206
電気・ガス・熱供給・水道業	386,686	0.8	386,686	0.8	343,517	1.3	0	0
情報通信業	406,861	14.6	406,245	15.2	376,012	19.8	616	1,687
運輸業,郵便業	269,639	8.8	268,948	8.5	240,950	16.2	691	691
卸売業・小売業	197,336	4.3	195,824	5.3	187,874	4.6	1,512	1,709
金融業,保険業	369,177	13.3	369,177	13.4	346,825	12.0	0	216
不動産業,物品賃貸業	184,194	20.8	182,630	26.9	175,285	29.6	1,564	6,798
学術研究,専門・技術サービス業	331,546	11.1	288,401	4.6	267,817	3.3	43,145	54,418
宿泊業,飲食サービス業	120,061	4.3	117,583	4.1	110,640	3.1	2,478	349
生活関連サービス業,娯楽業	187,150	10.2	187,150	10.2	180,510	9.0	0	0
教育,学習支援業	330,587	3.2	330,587	3.3	323,894	3.3	0	53
医療,福祉	277,532	0.9	276,977	0.8	262,227	0.7	555	327
複合サービス事業	339,645	10.6	326,116	7.7	301,439	7.1	13,529	9,365
サービス業(他に分類されないもの)	201,769	0.9	198,147	2.1	180,625	0.7	3,622	2,555

2 労働時間の動き

() カッコ内は事業所規模30人以上の数値。

10月の総実労働時間は145.1時間(30人以上148.0時間)で前年同月比は0.2%増(0.5%減)であった。

所定内労働時間は136.0時間(30人以上138.1時間)で前年同月比は1.0%増(0.0%)、所定外労働時間は9.1時間(30人以上9.9時間)で前年同月比は9.9%減(5.6%減)であった。

また、出勤日数は19.1日(30人以上19.1日)で前年同月差は0.3日増(0.0日)であった。

(事業所規模 5人以上)

	総実労働時間		所定内労働時間		所定外労働時間		出勤日数	
	時間	前年同月比	時間	前年同月比	時間	前年同月比	日	前年同月差
調査産業計	145.1	0.2	136.0	1.0	9.1	9.9	19.1	0.3
鉱業，採石業，砂利採取業	×	×	×	×	×	×	×	×
建設業	167.9	5.8	156.9	2.1	11.0	55.3	21.1	0.1
製造業	163.0	1.5	148.7	0.5	14.3	9.5	19.6	0.1
電気・ガス・熱供給・水道業	155.7	4.6	141.1	2.2	14.6	36.5	19.3	0.5
情報通信業	171.3	3.5	154.2	3.2	17.1	6.2	20.0	0.9
運輸業，郵便業	168.6	8.5	146.5	8.7	22.1	6.7	20.2	1.3
卸売業・小売業	130.8	0.9	123.4	0.2	7.4	9.8	18.2	0.1
金融業，保険業	150.2	4.1	138.3	1.0	11.9	158.9	18.9	0.0
不動産業，物品賃貸業	157.0	5.4	153.5	5.5	3.5	0.0	20.2	1.1
学術研究，専門・技術サービス業	162.5	4.9	148.1	0.0	14.4	111.7	19.8	0.6
宿泊業，飲食サービス業	92.0	1.7	89.3	5.0	2.7	49.1	15.1	0.1
生活関連サービス業，娯楽業	129.6	2.4	119.9	6.0	9.7	86.5	18.5	0.5
教育，学習支援業	156.2	7.8	140.8	8.9	15.4	0.7	19.3	1.1
医療，福祉	146.1	1.9	142.3	2.1	3.8	2.5	19.8	0.4
複合サービス事業	165.4	3.7	156.1	3.8	9.3	3.4	20.5	0.5
サービス業(他に分類されないもの)	142.1	3.6	133.3	2.6	8.8	20.5	18.6	0.1

(事業所規模 30人以上)

	総実労働時間		所定内労働時間		所定外労働時間		出勤日数	
	時間	前年同月比	時間	前年同月比	時間	前年同月比	日	前年同月差
調査産業計	148.0	0.5	138.1	0.0	9.9	5.6	19.1	0.0
鉱業，採石業，砂利採取業	×	×	×	×	×	×	×	×
建設業	178.7	1.4	158.8	4.7	19.9	32.3	21.2	0.4
製造業	163.8	1.3	148.7	0.4	15.1	7.9	19.4	0.2
電気・ガス・熱供給・水道業	151.7	1.0	140.3	0.3	11.4	20.0	19.2	0.1
情報通信業	171.3	3.1	154.2	5.5	17.1	14.9	20.0	1.1
運輸業，郵便業	177.6	6.3	155.6	7.3	22.0	2.3	21.1	0.8
卸売業・小売業	120.3	3.5	115.2	3.9	5.1	4.2	17.9	0.2
金融業，保険業	149.0	0.9	139.5	0.9	9.5	39.7	19.4	0.4
不動産業，物品賃貸業	127.3	10.5	121.1	10.5	6.2	8.7	17.7	0.7
学術研究，専門・技術サービス業	157.5	3.6	146.1	3.7	11.4	1.8	19.5	1.2
宿泊業，飲食サービス業	91.2	10.5	86.5	9.5	4.7	26.6	14.4	0.9
生活関連サービス業，娯楽業	131.0	13.0	127.6	11.7	3.4	44.2	19.6	0.7
教育，学習支援業	148.9	0.9	135.8	2.6	13.1	13.8	19.0	0.3
医療，福祉	151.5	3.8	146.8	3.6	4.7	9.3	19.8	0.7
複合サービス事業	166.0	2.9	155.3	3.3	10.7	4.5	20.5	0.1
サービス業(他に分類されないもの)	138.3	2.3	128.5	1.0	9.8	22.5	18.2	0.4

3 雇用の動き

() カッコ内は事業所規模30人以上の数値。

10月末の推計労働者数は 595,535人(30人以上 341,415人) で前年同月比1.3%増(1.7%増)であった。

常用労働者のうち、パートタイム労働者数は 168,773人(30人以上 82,386人) でパート比率は28.3%(30人以上 24.1%)であった。

また、入職率は 2.47%(30人以上 2.71%)、離職率は1.66%(30人以上 1.43%)であった。

(事業所規模 5人以上)

	常用労働者数		パートタイム労働者数		入職率	離職率
		前年同月比		パート比率		
	人	%	人	%	%	%
調査産業計	595,535	1.3	168,773	28.3	2.47	1.66
鉱業,採石業,砂利採取業	×	×	×	×	×	×
建設業	38,460	2.4	2,041	5.3	0.09	0.22
製造業	80,362	1.0	9,357	11.6	0.97	1.04
電気・ガス・熱供給・水道業	2,178	1.9	203	9.3	0.22	2.38
情報通信業	4,835	31.7	343	7.1	0.52	0.54
運輸業,郵便業	26,710	1.9	3,539	13.2	0.75	2.41
卸売業・小売業	106,341	1.7	44,291	41.6	2.98	1.83
金融業,保険業	13,227	3.6	1,527	11.5	1.77	2.75
不動産業,物品賃貸業	5,758	2.9	829	14.4	1.11	1.03
学術研究,専門・技術サービス業	11,373	3.0	1,639	14.4	3.31	0.81
宿泊業,飲食サービス業	42,030	1.9	33,686	80.1	3.36	4.61
生活関連サービス業,娯楽業	16,092	2.5	7,728	48.0	0.86	1.34
教育,学習支援業	41,992	2.6	11,922	28.4	2.13	0.77
医療,福祉	145,057	1.1	39,458	27.2	1.41	1.55
複合サービス事業	6,808	6.1	605	8.9	0.39	1.37
サービス業(他に分類されないもの)	54,273	4.5	11,605	21.4	10.48	1.69

(事業所規模 30人以上)

	常用労働者数		パートタイム労働者数		入職率	離職率
		前年同月比		パート比率		
	人	%	人	%	%	%
調査産業計	341,415	1.7	82,386	24.1	2.71	1.43
鉱業,採石業,砂利採取業	×	×	×	×	×	×
建設業	11,717	1.1	65	0.6	0.30	0.71
製造業	68,532	1.0	7,346	10.7	0.73	1.11
電気・ガス・熱供給・水道業	986	2.0	153	15.5	0.51	0.30
情報通信業	4,835	1.5	343	7.1	0.52	0.54
運輸業,郵便業	16,205	1.6	2,086	12.9	1.25	1.24
卸売業・小売業	41,312	1.3	21,303	51.6	0.79	0.85
金融業,保険業	6,387	0.8	497	7.8	1.43	1.15
不動産業,物品賃貸業	1,832	0.5	829	45.3	3.50	3.23
学術研究,専門・技術サービス業	5,113	1.8	600	11.7	1.22	0.59
宿泊業,飲食サービス業	15,710	25.4	12,206	77.7	4.69	4.86
生活関連サービス業,娯楽業	6,321	2.7	2,613	41.3	2.22	1.45
教育,学習支援業	27,461	3.4	7,857	28.6	2.99	0.82
医療,福祉	90,757	0.0	17,328	19.1	1.20	1.49
複合サービス事業	4,919	1.5	428	8.7	0.55	0.87
サービス業(他に分類されないもの)	39,289	2.1	8,732	22.2	14.33	2.17

指数

1 産業別名目賃金指数

2024年10月分

1-1 事業所規模 5人以上

令和2年 = 100

	調査産業計	鉱業、採石業、砂利採取業	建設業	製造業	電気・ガス・熱供給・水道業	情報通信業	運輸業、郵便業	卸売業・小売業	金融業、保険業	不動産業、物品賃貸業	学術研究、専門・技術サービス業	宿泊業、飲食サービス業	生活関連サービス業、娯楽業	教育、学習支援業	医療、福祉	複合サービス事業	サービス業（他に分類されないもの）
31・元	100.4	x	93.6	94.4	110.3	97.8	89.7	105.1	105.4	101.9	105.3	92.3	83.5	138.3	94.4	105.3	87.9
2	100.0	x	100.0	100.0	100.0	100.0	100.0	100.0	100.0	100.0	100.0	100.0	100.0	100.0	100.0	100.0	100.0
3	102.3	-	98.0	102.5	112.4	101.5	91.5	108.0	103.4	103.1	85.5	87.0	90.2	103.6	104.9	104.1	107.5
4	102.1	-	123.6	102.2	114.9	111.7	85.4	117.0	100.3	103.3	95.2	86.4	103.9	97.3	99.2	98.8	91.1
5	103.7	x	119.7	109.4	91.2	100.5	89.4	116.5	104.8	99.5	101.4	81.6	103.9	110.5	98.3	111.4	83.6
令和5年																	
10月	87.0	x	97.0	88.5	70.0	75.4	80.1	95.7	80.9	80.8	89.2	79.5	94.9	90.3	83.9	89.2	78.4
11月	94.7	x	160.7	102.4	70.9	75.3	80.4	104.2	83.2	80.9	77.2	76.4	104.4	88.7	86.1	87.2	79.5
12月	178.4	x	172.1	199.9	175.8	203.7	147.8	187.6	204.4	165.7	146.0	91.6	139.5	257.8	164.3	236.4	127.6
令和6年																	
1月	88.4	x	89.1	91.1	65.4	98.0	78.8	99.1	102.3	83.6	72.3	80.3	94.0	91.5	82.9	88.2	84.2
2月	88.3	x	96.4	92.7	65.3	83.5	81.1	99.3	84.0	83.8	75.2	72.5	92.7	94.7	81.8	85.8	83.8
3月	93.0	x	95.2	98.9	66.6	101.2	83.4	104.5	88.3	91.3	85.5	76.1	105.9	101.2	85.5	85.1	88.4
4月	90.4	x	96.4	94.1	65.3	84.3	82.8	104.4	88.2	84.7	91.9	77.6	97.6	96.1	82.4	81.9	83.6
5月	93.9	x	130.3	94.3	64.1	83.4	85.9	107.5	91.0	85.0	73.7	78.3	93.7	94.0	83.8	117.0	82.8
6月	151.8	x	148.1	194.1	156.8	181.2	96.6	113.7	225.1	86.1	136.8	88.6	117.7	260.4	125.7	240.8	117.7
7月	121.7	x	106.0	147.8	80.5	111.3	153.3	158.5	115.1	169.1	117.7	89.9	105.5	94.7	111.2	89.5	89.1
8月	96.1	x	104.6	100.9	79.4	91.7	100.5	111.1	89.5	179.0	75.7	83.2	108.0	93.0	87.9	89.6	84.8
9月	91.1	x	96.1	98.7	81.4	101.5	88.1	103.7	96.7	100.3	75.8	78.8	93.2	94.1	82.0	88.0	83.3
10月	91.0	x	92.7	95.3	79.5	93.7	90.5	101.8	90.7	109.5	82.1	85.3	100.4	96.6	82.9	92.8	84.2

1-2 事業所規模 30人以上

令和2年 = 100

	調査産業計	鉱業、採石業、砂利採取業	建設業	製造業	電気・ガス・熱供給・水道業	情報通信業	運輸業、郵便業	卸売業・小売業	金融業、保険業	不動産業、物品賃貸業	学術研究、専門・技術サービス業	宿泊業、飲食サービス業	生活関連サービス業、娯楽業	教育、学習支援業	医療、福祉	複合サービス事業	サービス業（他に分類されないもの）
31・元	104.5	x	116.2	94.2	x	98.0	94.2	96.2	102.2	107.2	110.7	115.0	89.1	157.5	97.1	111.6	99.1
2	100.0	x	100.0	100.0	100.0	100.0	100.0	100.0	100.0	100.0	100.0	100.0	100.0	100.0	100.0	100.0	100.0
3	104.6	-	111.6	102.3	119.2	99.4	96.4	101.4	98.2	90.1	103.9	107.4	98.7	104.2	111.2	105.7	94.3
4	104.8	-	130.1	101.3	112.6	106.8	92.5	99.5	95.7	x	94.2	102.3	125.5	109.2	108.5	104.5	96.8
5	109.0	x	146.8	107.4	101.6	102.7	95.9	100.3	104.2	51.2	78.9	105.5	128.2	140.1	106.3	114.5	90.6
令和5年																	
10月	90.8	x	117.9	85.5	79.5	73.7	83.8	88.1	82.7	50.1	83.2	99.7	117.4	108.7	90.7	87.0	86.5
11月	94.7	x	118.7	100.5	81.0	73.3	83.9	101.3	82.3	47.5	64.0	93.1	129.5	105.1	90.1	90.1	84.4
12月	199.3	x	298.8	199.9	209.5	218.2	152.5	159.1	201.6	69.6	124.2	128.2	190.2	322.6	188.9	223.9	132.0
令和6年																	
1月	87.8	x	99.6	86.7	73.5	81.1	85.6	90.2	110.0	53.6	63.5	88.6	110.8	104.4	87.0	90.9	83.9
2月	88.3	x	104.7	89.3	74.1	80.9	85.5	90.9	84.4	54.4	64.9	77.7	114.5	105.6	86.3	90.6	87.8
3月	93.4	x	107.8	96.1	76.3	101.9	88.3	93.3	92.7	69.7	66.1	82.2	111.3	116.2	89.1	91.2	93.6
4月	91.0	x	111.6	91.1	77.1	82.9	87.2	94.1	90.1	57.1	98.9	81.0	114.9	110.6	86.7	83.9	90.4
5月	90.9	x	99.7	90.4	75.4	81.9	94.8	94.2	87.9	57.3	65.5	81.6	109.2	107.0	88.9	131.2	86.7
6月	162.7	x	174.6	198.7	214.4	187.6	87.1	103.1	231.7	64.7	140.4	101.4	155.1	296.6	134.6	239.6	112.7
7月	122.9	x	147.2	143.4	72.9	99.0	151.6	144.9	120.6	85.3	86.0	96.7	127.9	101.3	120.3	92.0	94.0
8月	94.5	x	115.2	96.4	73.4	81.6	102.5	107.7	90.1	55.7	65.0	95.7	107.4	99.5	93.5	90.5	89.5
9月	90.9	x	117.4	96.3	75.4	90.3	86.6	87.1	105.9	64.3	65.5	89.5	106.2	101.4	87.9	89.3	87.2
10月	90.2	x	107.3	91.7	75.7	83.3	90.4	89.4	91.9	60.5	76.6	94.5	107.0	104.7	88.7	95.7	88.7

指数

2 産業別総実労働時間指数

2024年10月分

2-1 事業所規模 5人以上

令和2年 = 100

	調査産業計	鉱業，採石，砂利採取業	建設業	製造業	電気・ガス・熱供給・水道業	情報通信業	運輸業，郵便業	卸売業・小売業	金融業，保険業	不動産業，物品賃貸業	学術研究，専門・技術サービス業	宿泊業，飲食サービス業	生活関連サービス業，娯楽業	教育，学習支援業	医療，福祉	複合サービス事業	サービス業（他に分類されないもの）
31・元	102.1	x	93.1	101.7	99.3	105.8	92.4	99.8	102.4	109.7	107.8	103.9	107.1	117.5	102.7	101.6	98.4
2	100.0	x	100.0	100.0	100.0	100.0	100.0	100.0	100.0	100.0	100.0	100.0	100.0	100.0	100.0	100.0	100.0
3	100.4	-	100.1	101.9	99.8	100.4	102.9	102.9	98.8	102.6	97.5	82.4	103.2	105.6	100.5	99.7	100.6
4	98.8	-	103.0	99.1	101.3	108.0	92.7	105.8	94.7	96.0	95.4	78.9	118.6	93.0	99.2	99.6	96.1
5	100.4	x	109.2	99.9	98.6	107.7	95.6	101.2	98.3	98.0	97.2	85.0	122.0	106.6	101.1	101.5	90.7
令和5年																	
10月	102.1	x	109.6	102.7	98.6	108.7	97.9	101.8	100.9	102.1	99.6	83.5	121.6	117.9	102.5	104.3	90.4
11月	101.1	x	108.0	103.1	97.0	111.2	97.3	102.5	100.5	101.2	100.3	80.8	124.2	111.9	100.1	100.9	90.8
12月	99.7	x	106.4	101.0	96.2	108.7	95.6	101.6	100.4	102.0	96.6	84.6	124.0	104.1	99.7	108.0	87.2
令和6年																	
1月	95.3	x	91.6	91.7	89.5	109.4	87.1	95.9	97.8	92.2	89.3	82.9	114.7	102.8	98.4	95.6	90.8
2月	98.3	x	104.2	99.9	97.7	105.3	92.4	99.0	95.6	100.8	99.4	76.0	113.7	105.8	96.8	94.2	93.4
3月	100.5	x	105.8	99.6	97.2	116.9	91.0	98.8	97.2	99.2	98.3	79.8	119.8	108.0	101.6	99.3	99.7
4月	103.3	x	104.3	101.9	96.6	111.7	94.6	103.3	105.1	106.9	98.7	80.1	122.7	122.4	102.9	100.8	99.8
5月	101.3	x	96.0	96.2	98.2	114.2	91.0	101.9	106.3	95.7	96.4	82.5	119.0	120.2	103.2	105.6	98.3
6月	101.5	x	102.8	100.2	100.3	109.6	92.4	104.6	104.1	104.2	97.4	80.2	117.1	113.1	101.0	100.3	95.3
7月	102.8	x	100.6	102.2	97.4	112.5	88.2	101.2	106.0	103.9	105.5	83.1	117.9	119.7	105.5	107.8	96.7
8月	94.8	x	86.3	91.2	93.1	104.7	85.7	97.0	104.4	104.1	91.3	85.9	115.9	87.0	100.8	96.5	90.0
9月	97.3	x	95.8	98.3	85.4	100.5	87.0	96.9	95.2	106.0	95.5	80.4	116.9	110.5	98.7	95.6	91.8
10月	102.8	x	102.8	101.4	102.5	112.3	88.9	99.8	104.4	108.2	105.0	86.1	116.3	126.6	104.7	108.1	95.0

2-2 事業所規模 30人以上

令和2年 = 100

	調査産業計	鉱業，採石，砂利採取業	建設業	製造業	電気・ガス・熱供給・水道業	情報通信業	運輸業，郵便業	卸売業・小売業	金融業，保険業	不動産業，物品賃貸業	学術研究，専門・技術サービス業	宿泊業，飲食サービス業	生活関連サービス業，娯楽業	教育，学習支援業	医療，福祉	複合サービス事業	サービス業（他に分類されないもの）
31・元	104.7	x	106.8	102.4	x	100.0	98.6	96.8	102.6	111.2	108.0	121.9	111.4	126.6	103.2	99.8	98.9
2	100.0	x	100.0	100.0	100.0	100.0	100.0	100.0	100.0	100.0	100.0	100.0	100.0	100.0	100.0	100.0	100.0
3	102.2	-	104.5	102.6	102.8	92.9	106.0	100.6	100.8	99.0	101.6	109.4	95.7	103.9	102.9	98.3	96.3
4	101.5	-	103.8	100.4	100.0	101.3	102.3	98.3	91.6	x	94.6	106.0	127.9	101.9	101.8	97.5	94.0
5	103.1	x	109.6	99.5	100.7	103.3	105.0	94.5	100.1	72.3	96.6	108.7	134.8	121.2	103.6	99.2	88.5
令和5年																	
10月	105.0	x	113.9	102.4	103.3	104.8	108.5	95.1	102.5	73.3	97.2	107.8	139.1	130.1	103.6	102.0	88.1
11月	104.1	x	107.5	103.0	104.2	107.9	107.1	95.4	103.3	73.6	97.7	102.8	137.5	124.3	102.3	98.2	90.1
12月	101.8	x	105.8	99.7	101.7	105.0	106.5	94.7	100.9	71.9	97.1	104.1	132.8	113.8	102.4	106.6	83.1
令和6年																	
1月	96.2	x	94.6	90.5	94.1	100.2	98.6	92.0	96.5	67.3	87.3	92.5	124.0	110.5	101.7	92.1	85.5
2月	98.3	x	104.6	98.7	92.5	96.9	97.0	91.7	93.0	75.9	95.9	82.5	123.5	112.5	99.4	93.9	89.7
3月	101.6	x	110.1	98.7	98.4	104.5	101.0	93.6	94.3	82.0	96.1	91.3	126.5	117.8	103.9	100.0	94.0
4月	104.3	x	108.8	101.1	101.4	104.5	100.9	97.0	103.0	79.4	98.3	87.0	129.4	134.4	105.9	98.4	95.6
5月	101.9	x	99.1	95.3	101.8	106.3	101.5	94.4	103.6	77.6	95.3	89.1	125.6	129.0	107.0	100.8	91.6
6月	100.9	x	101.2	98.9	97.1	102.9	99.6	95.8	101.2	79.6	99.7	86.4	124.9	118.8	103.1	96.7	91.1
7月	104.2	x	107.4	102.5	99.6	107.9	100.6	92.3	105.6	79.8	101.0	96.1	126.1	129.5	107.1	104.7	95.0
8月	96.7	x	92.4	90.9	93.9	100.4	94.6	92.0	100.9	71.5	90.9	99.5	125.5	97.8	105.2	94.6	87.7
9月	98.6	x	101.0	98.0	90.9	96.4	95.9	90.7	93.6	80.7	95.6	91.6	122.5	115.6	101.2	92.9	90.7
10月	103.6	x	110.2	101.2	103.3	107.7	100.7	90.2	102.7	81.0	101.6	95.1	122.3	130.4	107.7	104.8	92.9

指数

3 産業別所定外労働時間指数

2024年10月分

3-1 事業所規模 5人以上

令和2年 = 100

	調査産業計	鉱業、採石、砂利採取業	建設業	製造業	電気・ガス・熱供給・水道業	情報通信業	運輸業、郵便業	卸売業・小売業	金融業、保険業	不動産業、物品賃貸業	学術研究、専門・技術サービス業	宿泊業、飲食サービス業	生活関連サービス業、娯楽業	教育、学習支援業	医療、福祉	複合サービス事業	サービス業（他に分類されないもの）
31・元	107.5	x	61.4	106.9	106.2	109.2	74.7	142.4	100.9	78.2	192.6	127.0	70.3	171.3	102.8	144.0	83.6
2	100.0	x	100.0	100.0	100.0	100.0	100.0	100.0	100.0	100.0	100.0	100.0	100.0	100.0	100.0	100.0	100.0
3	103.4	-	73.3	108.8	108.9	117.4	118.1	97.3	67.4	152.7	86.3	126.7	39.2	136.7	97.9	80.8	84.3
4	102.8	-	125.7	108.4	99.9	155.0	86.8	123.9	52.9	149.9	51.7	118.2	83.3	94.5	115.7	84.5	74.8
5	105.1	x	207.1	96.5	77.4	131.3	69.9	118.9	49.2	53.8	56.7	160.6	127.8	142.6	118.8	91.1	66.0
令和5年																	
10月	111.0	x	213.8	104.5	105.9	138.8	71.9	136.5	49.5	41.9	62.7	157.6	104.0	196.3	108.3	110.0	54.8
11月	106.6	x	203.4	100.6	84.2	149.1	67.8	125.4	51.5	45.3	61.8	151.5	122.0	171.3	102.8	101.3	59.7
12月	107.7	x	196.6	105.8	80.2	152.6	74.9	125.4	52.6	53.5	61.8	148.5	122.0	141.3	111.1	125.0	62.1
令和6年																	
1月	98.9	x	114.7	82.1	109.9	137.9	64.5	122.2	90.7	44.2	111.8	78.8	204.0	157.5	111.1	105.0	94.4
2月	106.6	x	167.2	86.5	114.9	136.2	65.1	109.5	89.7	46.5	131.4	81.8	194.0	175.0	113.9	97.5	103.2
3月	111.0	x	173.3	91.7	105.0	192.2	65.7	120.6	96.9	55.8	122.5	93.9	226.0	152.5	113.9	97.5	116.1
4月	109.9	x	139.7	85.9	84.2	130.2	69.8	123.8	107.2	40.7	95.1	93.9	224.0	231.3	119.4	103.8	104.0
5月	108.8	x	115.5	84.0	99.0	119.8	63.0	125.4	104.1	38.4	95.1	97.0	194.0	221.3	147.2	108.8	100.0
6月	105.5	x	154.3	84.6	94.1	112.1	62.1	125.4	108.2	52.3	88.2	87.9	200.0	198.8	113.9	87.5	90.3
7月	94.5	x	65.5	89.1	40.6	124.1	60.1	107.9	119.6	34.9	139.2	66.7	214.0	172.5	113.9	125.0	74.2
8月	83.5	x	57.8	80.8	85.1	99.1	54.7	109.5	119.6	39.5	111.8	90.9	234.0	80.0	108.3	82.5	70.2
9月	94.5	x	82.8	88.5	62.4	115.5	60.9	106.3	107.2	47.7	128.4	72.7	260.0	173.8	108.3	106.3	75.8
10月	100.0	x	94.8	91.7	144.6	147.4	65.4	117.5	122.7	40.7	141.2	81.8	194.0	192.5	105.6	116.3	71.0

3-2 事業所規模 30人以上

令和2年 = 100

	調査産業計	鉱業、採石、砂利採取業	建設業	製造業	電気・ガス・熱供給・水道業	情報通信業	運輸業、郵便業	卸売業・小売業	金融業、保険業	不動産業、物品賃貸業	学術研究、専門・技術サービス業	宿泊業、飲食サービス業	生活関連サービス業、娯楽業	教育、学習支援業	医療、福祉	複合サービス事業	サービス業（他に分類されないもの）
31・元	114.3	x	125.3	105.4	x	105.1	87.6	108.4	81.6	99.3	157.4	183.5	95.5	243.7	111.5	141.9	93.2
2	100.0	x	100.0	100.0	100.0	100.0	100.0	100.0	100.0	100.0	100.0	100.0	100.0	100.0	100.0	100.0	100.0
3	110.1	-	115.0	113.1	118.0	81.6	112.8	95.1	73.6	70.0	87.7	199.4	49.0	164.4	123.7	76.3	86.5
4	110.7	-	179.2	109.7	123.9	102.8	94.9	95.5	52.9	x	36.9	165.4	121.6	182.2	135.7	79.3	78.1
5	106.3	x	247.0	92.6	87.1	119.4	79.9	78.7	48.0	46.6	69.5	200.3	149.4	255.6	143.5	83.1	67.7
令和5年																	
10月	111.3	x	291.7	98.8	88.4	132.0	81.0	77.3	50.4	48.3	79.7	196.9	143.6	302.0	134.4	99.1	59.7
11月	106.2	x	211.1	96.5	93.8	140.7	76.7	74.2	54.1	49.2	77.4	203.1	156.4	262.7	137.5	87.4	63.7
12月	106.2	x	207.4	95.3	73.2	151.3	89.2	75.8	50.4	48.3	82.0	184.4	151.3	217.6	140.6	114.4	62.1
令和6年																	
1月	91.8	x	120.4	76.6	84.8	105.3	68.8	90.9	67.4	52.5	82.7	125.0	97.4	211.8	146.9	96.4	72.6
2月	97.9	x	184.3	82.5	104.5	102.7	63.4	77.3	63.0	60.2	88.7	128.1	102.6	213.7	156.3	85.6	87.9
3月	104.1	x	225.0	87.1	115.2	123.3	77.4	75.8	65.2	72.9	82.7	143.8	110.3	194.1	159.4	87.4	95.2
4月	102.1	x	134.3	83.0	64.3	108.0	74.6	80.3	70.4	50.8	78.9	134.4	117.9	303.9	162.5	92.8	91.1
5月	101.0	x	101.9	79.5	85.7	100.7	71.3	78.8	68.9	53.4	70.7	131.3	87.2	266.7	221.9	98.2	79.8
6月	93.8	x	127.8	80.7	83.9	99.3	65.2	80.3	73.3	55.9	72.2	131.3	97.4	221.6	153.1	75.7	80.6
7月	97.9	x	153.7	87.1	59.8	96.0	72.4	72.7	71.1	57.6	63.2	143.8	102.6	239.2	153.1	92.8	81.5
8月	87.6	x	101.9	78.4	89.3	76.7	64.5	80.3	70.4	50.8	64.7	209.4	115.4	139.2	150.0	62.2	75.8
9月	95.9	x	131.5	86.0	84.8	89.3	68.5	74.2	68.1	60.2	79.7	131.3	100.0	235.3	150.0	84.7	83.1
10月	102.1	x	184.3	88.3	101.8	114.0	78.9	77.3	70.4	52.5	85.7	146.9	87.2	256.9	146.9	96.4	79.0

指数

4 産業別常用雇用指数

2024年10月分

4-1 事業所規模 5人以上

令和2年 = 100 注

	調査産業計	鉱業，採石，砂利採取業	建設業	製造業	電気・ガス・熱供給・水道業	情報通信業	運輸業，郵便業	卸売業，小売業	金融業，保険業	不動産業，物品賃貸業	学術研究，専門・技術サービス業	宿泊業，飲食サービス業	生活関連サービス業，娯楽業	教育，学習支援業	医療，福祉	複合サービス事業	サービス業（他に分類されないもの）
31・元	101.0	x	102.4	104.8	98.3	100.3	101.3	98.7	101.8	112.6	99.8	101.6	114.3	98.1	100.1	110.6	95.7
2	100.0	x	100.0	100.0	100.0	100.0	100.0	100.0	100.0	100.0	100.0	100.0	100.0	100.0	100.0	100.0	100.0
3	99.8	-	103.3	95.1	102.2	98.8	99.4	98.0	99.8	108.0	110.8	98.5	93.7	97.1	102.3	103.4	106.6
4	99.4	-	108.4	94.1	90.3	96.6	101.1	96.3	97.9	119.2	103.5	89.1	86.5	96.4	106.1	98.0	109.6
5	100.2	x	115.4	96.0	81.3	98.6	98.7	94.7	96.1	103.8	119.7	89.8	87.9	96.5	106.1	93.8	116.7
令和5年																	
10月	100.9	x	117.8	95.6	84.3	99.4	98.9	94.5	96.6	103.0	117.1	93.2	88.5	96.9	106.7	93.3	119.5
11月	101.1	x	116.3	95.9	82.4	98.8	99.2	94.8	96.0	103.2	118.0	93.6	88.6	97.7	106.8	93.3	121.0
12月	100.7	x	115.4	95.7	82.4	98.8	100.6	95.2	95.9	103.4	117.8	93.9	89.0	97.5	106.5	93.2	114.9
令和6年																	
1月	100.8	x	114.5	97.8	82.4	95.2	98.7	94.5	95.2	105.0	117.5	97.8	88.1	97.1	106.0	93.3	111.4
2月	100.8	x	114.2	97.4	82.1	95.5	98.1	94.1	95.4	104.3	118.2	96.9	88.2	97.3	106.1	94.2	113.7
3月	100.4	x	115.3	97.3	84.1	95.0	97.0	93.8	94.7	101.5	117.6	96.2	87.1	93.3	106.7	93.6	114.3
4月	101.0	x	120.4	98.2	84.9	96.3	96.3	94.1	93.5	105.2	120.6	91.8	87.6	96.0	107.4	92.5	114.3
5月	101.3	x	119.8	97.8	83.1	96.7	97.0	94.1	93.9	106.1	121.6	91.5	90.9	97.1	107.7	89.8	115.3
6月	100.8	x	118.9	97.4	83.3	96.5	98.0	93.1	95.3	106.1	119.5	92.6	90.3	98.7	107.0	89.8	112.6
7月	101.4	x	118.6	96.6	83.1	69.0	98.3	94.2	95.0	106.4	120.0	96.3	91.7	99.3	108.0	88.8	115.4
8月	101.9	x	120.9	96.9	84.4	68.8	98.8	94.6	94.1	106.3	118.8	100.1	91.6	99.2	108.6	88.6	115.3
9月	101.4	x	120.7	96.7	84.5	67.9	98.7	95.0	94.0	105.8	117.7	96.3	91.2	98.0	108.0	88.5	114.8
10月	102.2	x	120.6	96.6	82.7	67.9	97.0	96.1	93.1	106.0	120.6	95.0	90.7	99.4	107.9	87.6	124.9

4-2 事業所規模 30人以上

令和2年 = 100 注

	調査産業計	鉱業，採石，砂利採取業	建設業	製造業	電気・ガス・熱供給・水道業	情報通信業	運輸業，郵便業	卸売業，小売業	金融業，保険業	不動産業，物品賃貸業	学術研究，専門・技術サービス業	宿泊業，飲食サービス業	生活関連サービス業，娯楽業	教育，学習支援業	医療，福祉	複合サービス事業	サービス業（他に分類されないもの）
31・元	100.0	x	96.2	104.1	x	100.7	103.0	96.7	101.9	164.8	119.0	100.8	106.7	98.4	97.2	113.4	93.6
2	100.0	x	100.0	100.0	100.0	100.0	100.0	100.0	100.0	100.0	100.0	100.0	100.0	100.0	100.0	100.0	100.0
3	99.3	-	105.1	96.5	95.5	96.6	100.1	101.6	96.5	95.1	98.5	92.7	94.7	97.5	100.0	106.9	104.4
4	99.3	-	106.0	100.5	76.0	91.6	102.4	101.2	95.7	x	84.8	76.0	85.1	97.1	101.1	98.3	107.6
5	100.5	x	116.9	102.8	60.6	93.5	98.5	101.9	93.2	129.9	129.9	76.2	82.4	95.6	100.6	93.6	114.1
令和5年																	
10月	101.1	x	120.9	102.6	60.7	94.8	98.9	102.1	92.6	132.7	130.6	78.4	82.2	96.2	100.7	92.8	119.7
11月	101.2	x	120.9	102.5	61.4	94.7	98.1	102.1	92.4	133.2	130.0	78.4	82.4	96.9	100.6	92.8	120.9
12月	100.7	x	117.3	102.2	61.5	94.5	99.8	102.7	92.1	133.6	129.4	80.3	82.8	96.6	100.7	92.6	111.9
令和6年																	
1月	100.7	x	114.9	102.7	61.4	92.9	99.0	103.3	91.8	137.1	128.8	95.2	82.0	96.5	100.1	92.8	106.4
2月	100.3	x	114.7	102.2	61.0	93.4	96.8	103.0	92.3	134.6	128.6	84.9	81.5	97.0	99.8	94.1	109.9
3月	99.3	x	112.6	101.8	59.0	92.6	95.5	102.8	91.6	127.2	128.8	85.1	81.8	90.2	99.6	93.2	108.5
4月	100.4	x	121.1	102.9	60.2	94.4	94.1	102.5	91.0	129.3	134.4	84.2	81.5	93.2	101.0	92.6	109.2
5月	100.7	x	121.0	102.5	62.7	95.0	95.1	103.9	90.7	132.6	133.8	82.6	81.9	96.2	101.0	92.6	109.5
6月	100.9	x	121.1	102.4	62.8	94.7	96.1	103.1	91.6	132.4	134.4	85.8	82.2	98.5	101.1	92.7	108.2
7月	102.1	x	120.2	102.6	62.4	94.9	96.7	103.8	91.7	133.6	134.2	98.1	84.1	99.3	102.2	92.1	109.8
8月	102.1	x	120.2	102.0	61.7	94.5	97.5	103.5	91.8	133.2	133.4	99.0	83.8	99.1	102.2	91.9	109.6
9月	101.5	x	122.8	101.9	61.8	93.4	97.3	103.5	91.6	131.7	132.0	98.5	83.7	97.3	101.0	91.6	109.0
10月	102.8	x	122.2	101.6	61.9	93.4	97.3	103.4	91.9	132.1	132.9	98.3	84.4	99.5	100.7	91.4	122.2

(注意)ベンチマーク更新に伴い遡及改訂し、また、基準年(令和2年)の常用雇用指数が100となるよう算出しています。

第1表-1 産業、性別常用労働者の1人平均月間現金給与額

2024年10月分

(事業所規模 5人以上)

(単位：円)

	産業	現金給与総額			きまって支給する給与			所定内 給与	所定外 給与	特別に支払われた給与		
		計	男子	女子	計	男子	女子			計	男子	女子
T L	調査産業計	251,148	303,993	195,432	248,931	301,151	193,873	233,174	15,757	2,217	2,842	1,559
C	鉱業，採石業，砂利採取業	x	x	x	x	x	x	x	x	x	x	x
D	建設業	294,299	316,003	187,618	293,553	315,320	186,564	269,670	23,883	746	683	1,054
E	製造業	313,035	359,427	208,843	309,984	355,773	207,146	279,974	30,010	3,051	3,654	1,697
F	電気・ガス・熱供給・水道業	360,119	385,604	220,553	360,119	385,604	220,553	336,770	23,349	0	0	0
G	情報通信業	406,861	431,825	313,361	406,245	431,045	313,361	376,012	30,233	616	780	0
H	運輸業，郵便業	278,655	292,673	210,693	278,079	291,979	210,691	247,069	31,010	576	694	2
I	卸売業，小売業	210,903	263,846	159,242	208,081	259,528	157,879	196,068	12,013	2,822	4,318	1,363
J	金融業，保険業	345,362	460,795	278,162	344,444	459,732	277,329	321,459	22,985	918	1,063	833
K	不動産業，物品賃貸業	283,848	324,129	176,179	283,351	323,565	175,861	279,567	3,784	497	564	318
L	学術研究，専門・技術サービス業	312,456	352,650	245,417	292,882	344,104	207,448	275,555	17,327	19,574	8,546	37,969
M	宿泊業，飲食サービス業	111,317	138,488	94,862	110,257	136,955	94,089	103,915	6,342	1,060	1,533	773
N	生活関連サービス業，娯楽業	190,699	245,520	133,639	181,248	229,898	130,611	170,196	11,052	9,451	15,622	3,028
O	教育，学習支援業	317,846	353,913	274,473	317,846	353,913	274,473	313,298	4,548	0	0	0
P	医療，福祉	244,337	305,931	220,809	243,974	305,479	220,479	232,861	11,113	363	452	330
Q	複合サービス事業	342,047	362,564	281,169	331,784	352,330	270,819	311,068	20,716	10,263	10,234	10,350
R	サービス業(他に分類されないもの)	217,122	256,370	170,614	213,876	252,656	167,922	198,578	15,298	3,246	3,714	2,692
E 09,10	食料品・たばこ	274,655	352,256	179,575	273,989	351,633	178,855	241,614	32,375	666	623	720
E 11	繊維工業	208,727	287,927	176,121	208,727	287,927	176,121	200,669	8,058	0	0	0
E 12	木材・木製品	x	x	x	x	x	x	x	x	x	x	x
E 13	家具・装備品	262,788	270,662	205,794	262,788	270,662	205,794	220,645	42,143	0	0	0
E 14	パルプ・紙	307,802	328,473	208,509	307,802	328,473	208,509	273,917	33,885	0	0	0
E 15	印刷・同関連業	220,516	268,787	171,940	220,516	268,787	171,940	209,156	11,360	0	0	0
E 16,17	化学、石油・石炭	329,486	398,941	234,831	327,019	395,017	234,348	301,542	25,477	2,467	3,924	483
E 18	プラスチック製品	292,535	321,706	195,023	291,181	320,055	194,663	263,830	27,351	1,354	1,651	360
E 19	ゴム製品	340,612	366,929	251,465	340,612	366,929	251,465	313,261	27,351	0	0	0
E 21	窯業・土石製品	270,954	283,285	204,365	269,877	283,285	197,472	256,125	13,752	1,077	0	6,893
E 22	鉄鋼工業	-	-	-	-	-	-	-	-	-	-	-
E 23	非鉄金属製造業	-	-	-	-	-	-	-	-	-	-	-
E 24	金属製品製造業	284,132	303,624	212,864	284,132	303,624	212,864	257,357	26,775	0	0	0
E 25	はん用機械器具	x	x	x	x	x	x	x	x	x	x	x
E 26	生産用機械器具	423,942	456,409	277,390	423,942	456,409	277,390	380,282	43,660	0	0	0
E 27	業務用機械器具	-	-	-	-	-	-	-	-	-	-	-
E 28	電子・デバイス	324,036	370,647	219,557	324,029	370,637	219,557	292,926	31,103	7	10	0
E 29	電気機械器具	365,451	410,522	281,627	333,539	371,865	262,260	308,718	24,821	31,912	38,657	19,367
E 30	情報通信機械器具	x	x	x	x	x	x	x	x	x	x	x
E 31	輸送用機械器具	336,120	355,373	229,886	326,356	344,614	225,611	293,992	32,364	9,764	10,759	4,275
E 32,20	その他の製造業	-	-	-	-	-	-	-	-	-	-	-
E S 1	E 一括分 1	276,722	309,974	198,730	276,722	309,974	198,730	246,640	30,082	0	0	0
I - 1	卸売業	261,305	323,247	173,250	256,966	319,193	168,505	239,307	17,659	4,339	4,054	4,745
I - 2	小売業	194,668	239,631	155,767	192,335	235,206	155,243	182,140	10,195	2,333	4,425	524
M75	宿泊業	163,378	202,553	126,966	163,378	202,553	126,966	148,893	14,485	0	0	0
M S	M 一括分	96,497	113,203	87,604	95,136	111,065	86,656	91,112	4,024	1,361	2,138	948
P83	医療業	290,378	412,106	248,097	289,640	411,116	247,447	268,490	21,150	738	990	650
P S	P 一括分	200,231	216,811	193,318	200,226	216,811	193,311	198,729	1,497	5	0	7
R91	職業紹介・派遣業	216,117	233,001	196,060	215,843	232,763	195,744	195,217	20,626	274	238	316
R92	その他の事業サービス	190,765	231,673	153,758	185,021	224,441	149,361	174,581	10,440	5,744	7,232	4,397
R S	R 一括分	292,004	329,683	190,894	290,820	328,090	190,805	270,768	20,052	1,184	1,593	89
T K 1	特掲産業 1	277,976	388,918	172,900	277,976	388,918	172,900	266,868	11,108	0	0	0
T K 2	特掲産業 2	315,603	344,473	242,760	305,919	340,782	217,955	288,874	17,045	9,684	3,691	24,805
T K 3	特掲産業 3	143,964	163,296	118,788	143,964	163,296	118,788	139,682	4,282	0	0	0
T K 4	特掲産業 4	306,028	351,373	120,130	303,667	348,436	120,130	293,746	9,921	2,361	2,937	0

第1表-2 産業、性別常用労働者の1人平均月間現金給与額

2024年10月分

(事業所規模 30人以上)

(単位：円)

	産業	現金給与総額			きまって支給する給与			所定内 給与	所定外 給与	特別に支払われた給与		
		計	男子	女子	計	男子	女子			計	男子	女子
T L	調査産業計	271,996	330,628	210,175	269,866	328,264	208,291	250,537	19,329	2,130	2,364	1,884
C	鉱業，採石業，砂利採取業	x	x	x	x	x	x	x	x	x	x	x
D	建設業	362,847	371,122	253,774	361,265	369,670	250,481	308,125	53,140	1,582	1,452	3,293
E	製造業	324,884	368,208	219,014	323,223	366,086	218,480	290,393	32,830	1,661	2,122	534
F	電気・ガス・熱供給・水道業	386,686	402,579	232,424	386,686	402,579	232,424	343,517	43,169	0	0	0
G	情報通信業	406,861	431,825	313,361	406,245	431,045	313,361	376,012	30,233	616	780	0
H	運輸業，郵便業	269,639	282,712	196,986	268,948	281,897	196,982	240,950	27,998	691	815	4
I	卸売業，小売業	197,336	263,708	143,126	195,824	261,170	142,452	187,874	7,950	1,512	2,538	674
J	金融業，保険業	369,177	526,300	298,335	369,177	526,300	298,335	346,825	22,352	0	0	0
K	不動産業，物品賃貸業	184,194	223,884	139,939	182,630	221,435	139,362	175,285	7,345	1,564	2,449	577
L	学術研究，専門・技術サービス業	331,546	373,867	280,606	288,401	352,307	211,481	267,817	20,584	43,145	21,560	69,125
M	宿泊業，飲食サービス業	120,061	152,095	101,627	117,583	148,233	99,945	110,640	6,943	2,478	3,862	1,682
N	生活関連サービス業，娯楽業	187,150	230,847	143,244	187,150	230,847	143,244	180,510	6,640	0	0	0
O	教育，学習支援業	330,587	377,771	270,240	330,587	377,771	270,240	323,894	6,693	0	0	0
P	医療，福祉	277,532	369,116	241,171	276,977	368,414	240,674	262,227	14,750	555	702	497
Q	複合サービス事業	339,645	363,963	272,917	326,116	349,480	262,006	301,439	24,677	13,529	14,483	10,911
R	サービス業(他に分類されないもの)	201,769	235,628	169,574	198,147	231,432	166,498	180,625	17,522	3,622	4,196	3,076
E 09,10	食料品・たばこ	298,539	365,774	193,558	298,361	365,482	193,558	260,722	37,639	178	292	0
E 11	繊維工業	208,727	287,927	176,121	208,727	287,927	176,121	200,669	8,058	0	0	0
E 12	木材・木製品	x	x	x	x	x	x	x	x	x	x	x
E 13	家具・装備品	x	x	x	x	x	x	x	x	x	x	x
E 14	パルプ・紙	307,802	328,473	208,509	307,802	328,473	208,509	273,917	33,885	0	0	0
E 15	印刷・同関連業	209,923	238,676	166,499	209,923	238,676	166,499	202,872	7,051	0	0	0
E 16,17	化学、石油・石炭	324,112	396,966	236,403	321,289	392,226	235,888	301,492	19,797	2,823	4,740	515
E 18	プラスチック製品	310,324	335,851	207,025	308,676	333,921	206,516	276,675	32,001	1,648	1,930	509
E 19	ゴム製品	340,612	366,929	251,465	340,612	366,929	251,465	313,261	27,351	0	0	0
E 21	窯業・土石製品	311,036	314,980	285,641	308,778	314,980	268,845	288,107	20,671	2,258	0	16,796
E 22	鉄鋼業	-	-	-	-	-	-	-	-	-	-	-
E 23	非鉄金属製造業	-	-	-	-	-	-	-	-	-	-	-
E 24	金属製品製造業	305,340	323,397	233,134	305,340	323,397	233,134	274,081	31,259	0	0	0
E 25	はん用機械器具	-	-	-	-	-	-	-	-	-	-	-
E 26	生産用機械器具	442,107	480,791	281,753	442,107	480,791	281,753	390,573	51,534	0	0	0
E 27	業務用機械器具	-	-	-	-	-	-	-	-	-	-	-
E 28	電子・デバイス	330,631	373,134	226,779	330,624	373,124	226,779	298,222	32,402	7	10	0
E 29	電気機械器具	338,019	379,064	266,283	337,926	379,012	266,118	312,630	25,296	93	52	165
E 30	情報通信機械器具	x	x	x	x	x	x	x	x	x	x	x
E 31	輸送用機械器具	336,120	355,373	229,886	326,356	344,614	225,611	293,992	32,364	9,764	10,759	4,275
E 32,20	その他の製造業	-	-	-	-	-	-	-	-	-	-	-
E S 1	E 一括分 1	276,722	309,974	198,730	276,722	309,974	198,730	246,640	30,082	0	0	0
I - 1	卸売業	291,613	340,157	216,159	291,386	340,142	215,602	277,012	14,374	227	15	557
I - 2	小売業	165,009	223,332	126,919	163,057	219,461	126,220	157,309	5,748	1,952	3,871	699
M 75	宿泊業	194,581	255,357	148,482	194,581	255,357	148,482	182,679	11,902	0	0	0
M S	M 一括分	91,016	100,962	85,904	87,572	95,187	83,658	82,562	5,010	3,444	5,775	2,246
P 83	医療業	309,640	427,790	262,594	308,741	426,648	261,792	285,528	23,213	899	1,142	802
P S	P 一括分	226,646	275,624	207,290	226,636	275,624	207,276	225,298	1,338	10	0	14
R 91	職業紹介・派遣業	214,842	231,370	194,960	214,549	231,117	194,620	193,188	21,361	293	253	340
R 92	その他の事業サービス	175,140	208,324	152,851	168,485	198,921	148,042	157,991	10,494	6,655	9,403	4,809
R S	R 一括分	318,140	349,663	209,893	318,140	349,663	209,893	271,944	46,196	0	0	0
T K 1	特掲産業 1	x	x	x	x	x	x	x	x	x	x	x
T K 2	特掲産業 2	352,786	372,550	306,714	327,113	362,537	244,535	305,568	21,545	25,673	10,013	62,179
T K 3	特掲産業 3	189,435	219,024	150,024	189,435	219,024	150,024	184,801	4,634	0	0	0
T K 4	特掲産業 4	x	x	x	x	x	x	x	x	x	x	x

第2表-1 産業、性別常用労働者の1人平均月間出勤日数及び実労働時間数

2024年10月分

(事業所規模 5人以上)

(単位: 日・時間)

	産業	出勤日数			総実労働時間			所定内労働時間			所定外労働時間		
		計	男子	女子	計	男子	女子	計	男子	女子	計	男子	女子
T L	調査産業計	19.1	19.8	18.3	145.1	158.2	131.3	136.0	145.6	125.9	9.1	12.6	5.4
C	鉱業, 採石業, 砂利採取業	x	x	x	x	x	x	x	x	x	x	x	x
D	建設業	21.1	21.2	20.6	167.9	172.6	145.1	156.9	160.1	141.6	11.0	12.5	3.5
E	製造業	19.6	20.0	18.7	163.0	170.5	146.2	148.7	153.9	137.2	14.3	16.6	9.0
F	電気・ガス・熱供給・水道業	19.3	19.6	17.8	155.7	159.6	134.7	141.1	144.3	124.0	14.6	15.3	10.7
G	情報通信業	20.0	20.1	19.6	171.3	174.1	160.7	154.2	155.8	148.1	17.1	18.3	12.6
H	運輸業, 郵便業	20.2	20.3	19.6	168.6	172.7	148.7	146.5	149.0	134.0	22.1	23.7	14.7
I	卸売業, 小売業	18.2	19.5	17.0	130.8	147.0	115.0	123.4	136.7	110.4	7.4	10.3	4.6
J	金融業, 保険業	18.9	19.8	18.4	150.2	168.1	139.7	138.3	151.2	130.7	11.9	16.9	9.0
K	不動産業, 物品賃貸業	20.2	20.9	18.5	157.0	165.2	135.2	153.5	161.4	132.5	3.5	3.8	2.7
L	学術研究, 専門・技術サービス業	19.8	20.3	19.0	162.5	172.1	146.3	148.1	155.0	136.6	14.4	17.1	9.7
M	宿泊業, 飲食サービス業	15.1	15.9	14.7	92.0	106.1	83.6	89.3	102.7	81.3	2.7	3.4	2.3
N	生活関連サービス業, 娯楽業	18.5	19.3	17.7	129.6	148.8	109.6	119.9	134.4	104.8	9.7	14.4	4.8
O	教育, 学習支援業	19.3	20.3	18.1	156.2	167.8	142.2	140.8	150.5	129.1	15.4	17.3	13.1
P	医療, 福祉	19.8	20.3	19.6	146.1	151.1	144.2	142.3	146.7	140.6	3.8	4.4	3.6
Q	複合サービス事業	20.5	20.7	19.8	165.4	168.4	156.4	156.1	157.9	150.9	9.3	10.5	5.5
R	サービス業(他に分類されないもの)	18.6	19.2	18.0	142.1	151.8	130.5	133.3	139.9	125.5	8.8	11.9	5.0
E09,10	食料品・たばこ	19.3	20.5	18.0	159.6	175.5	140.1	143.1	156.2	127.0	16.5	19.3	13.1
E11	繊維工業	19.9	20.0	19.9	153.6	165.1	148.9	148.8	154.9	146.3	4.8	10.2	2.6
E12	木材・木製品	x	x	x	x	x	x	x	x	x	x	x	x
E13	家具・装備品	21.5	21.6	20.3	185.6	189.3	159.6	158.0	158.8	152.6	27.6	30.5	7.0
E14	パルプ・紙	19.3	19.5	18.3	157.6	162.0	136.8	142.5	144.5	133.1	15.1	17.5	3.7
E15	印刷・同関連業	18.5	19.1	18.0	153.7	168.4	139.0	139.1	151.1	127.1	14.6	17.3	11.9
E16,17	化学、石油・石炭	20.0	20.1	19.7	164.4	170.7	155.9	154.1	156.6	150.8	10.3	14.1	5.1
E18	プラスチック製品	19.7	20.0	18.9	154.7	160.2	136.1	145.2	149.0	132.4	9.5	11.2	3.7
E19	ゴム製品	20.4	20.4	20.2	166.5	167.2	164.1	156.1	155.7	157.4	10.4	11.5	6.7
E21	窯業・土石製品	19.5	19.8	18.1	155.7	159.8	133.6	148.4	152.0	129.1	7.3	7.8	4.5
E22	鉄鋼業	-	-	-	-	-	-	-	-	-	-	-	-
E23	非鉄金属製造業	-	-	-	-	-	-	-	-	-	-	-	-
E24	金属製品製造業	21.0	21.2	20.0	170.5	174.7	155.4	156.8	159.5	147.0	13.7	15.2	8.4
E25	はん用機械器具	x	x	x	x	x	x	x	x	x	x	x	x
E26	生産用機械器具	19.4	19.4	19.3	161.9	164.3	150.9	146.8	147.9	141.9	15.1	16.4	9.0
E27	業務用機械器具	-	-	-	-	-	-	-	-	-	-	-	-
E28	電子・デバイス	19.2	19.4	18.8	163.5	168.7	151.9	148.3	150.1	144.4	15.2	18.6	7.5
E29	電気機械器具	18.3	18.7	17.4	148.0	154.0	136.8	138.3	143.0	129.5	9.7	11.0	7.3
E30	情報通信機械器具	x	x	x	x	x	x	x	x	x	x	x	x
E31	輸送用機械器具	20.0	20.2	18.8	176.7	181.0	152.4	158.5	161.2	143.4	18.2	19.8	9.0
E32,20	その他の製造業	-	-	-	-	-	-	-	-	-	-	-	-
E S 1	E 一括分 1	19.6	20.2	18.3	169.3	179.5	145.3	153.9	160.8	137.6	15.4	18.7	7.7
I - 1	卸売業	19.4	20.2	18.3	153.4	169.3	130.8	143.4	154.5	127.5	10.0	14.8	3.3
I - 2	小売業	17.9	19.2	16.7	123.4	137.8	111.1	116.9	129.4	106.2	6.5	8.4	4.9
M75	宿泊業	18.6	19.1	18.1	128.2	144.8	112.6	124.7	140.9	109.6	3.5	3.9	3.0
M S	M 一括分	14.2	14.6	13.9	81.7	90.7	76.9	79.3	87.6	74.8	2.4	3.1	2.1
P83	医療業	19.5	19.6	19.5	149.7	156.7	147.3	143.7	149.0	141.9	6.0	7.7	5.4
P S	P 一括分	20.1	20.9	19.8	142.8	146.4	141.2	141.0	144.9	139.3	1.8	1.5	1.9
R91	職業紹介・派遣業	19.0	19.0	19.1	151.3	155.1	146.9	140.3	141.1	139.4	11.0	14.0	7.5
R92	その他の事業サービス	17.9	18.6	17.4	131.2	141.3	122.2	125.4	133.4	118.2	5.8	7.9	4.0
R S	R 一括分	19.9	20.6	18.0	156.8	166.7	130.2	143.7	150.2	126.2	13.1	16.5	4.0
T K 1	特掲産業 1	19.4	20.2	18.7	141.3	159.8	123.7	133.9	147.3	121.2	7.4	12.5	2.5
T K 2	特掲産業 2	19.6	20.1	18.1	164.1	171.7	145.1	149.5	155.0	135.6	14.6	16.7	9.5
T K 3	特掲産業 3	17.5	17.9	17.1	114.0	122.4	103.3	104.6	111.3	96.0	9.4	11.1	7.3
T K 4	特掲産業 4	19.8	21.2	13.9	153.1	164.4	107.0	147.0	157.1	105.6	6.1	7.3	1.4

第2表-2 産業、性別常用労働者の1人平均月間出勤日数及び実労働時間数

2024年10月分

(事業所規模 30人以上)

(単位: 日・時間)

	産業	出勤日数			総実労働時間			所定内労働時間			所定外労働時間		
		計	男子	女子	計	男子	女子	計	男子	女子	計	男子	女子
T L	調査産業計	19.1	19.8	18.4	148.0	160.5	134.7	138.1	146.5	129.1	9.9	14.0	5.6
C	鉱業, 採石業, 砂利採取業	x	x	x	x	x	x	x	x	x	x	x	x
D	建設業	21.2	21.3	20.9	178.7	179.8	165.5	158.8	158.9	158.4	19.9	20.9	7.1
E	製造業	19.4	19.8	18.6	163.8	170.1	148.4	148.7	152.8	138.5	15.1	17.3	9.9
F	電気・ガス・熱供給・水道業	19.2	19.1	20.3	151.7	153.3	136.3	140.3	141.3	130.9	11.4	12.0	5.4
G	情報通信業	20.0	20.1	19.6	171.3	174.1	160.7	154.2	155.8	148.1	17.1	18.3	12.6
H	運輸業, 郵便業	21.1	21.4	19.7	177.6	181.4	156.2	155.6	157.5	144.7	22.0	23.9	11.5
I	卸売業, 小売業	17.9	19.0	17.0	120.3	136.6	107.1	115.2	128.5	104.4	5.1	8.1	2.7
J	金融業, 保険業	19.4	20.2	19.0	149.0	163.2	142.5	139.5	151.9	133.9	9.5	11.3	8.6
K	不動産業, 物品賃貸業	17.7	19.0	16.3	127.3	143.1	109.7	121.1	135.2	105.3	6.2	7.9	4.4
L	学術研究, 専門・技術サービス業	19.5	19.7	19.3	157.5	163.2	150.5	146.1	151.1	140.0	11.4	12.1	10.5
M	宿泊業, 飲食サービス業	14.4	14.9	14.1	91.2	102.8	84.6	86.5	96.0	81.1	4.7	6.8	3.5
N	生活関連サービス業, 娯楽業	19.6	20.4	18.8	131.0	144.2	117.6	127.6	139.5	115.5	3.4	4.7	2.1
O	教育, 学習支援業	19.0	20.2	17.4	148.9	162.7	131.3	135.8	147.2	121.3	13.1	15.5	10.0
P	医療, 福祉	19.8	20.2	19.7	151.5	159.1	148.4	146.8	153.3	144.2	4.7	5.8	4.2
Q	複合サービス事業	20.5	20.7	20.0	166.0	169.1	157.6	155.3	156.8	151.1	10.7	12.3	6.5
R	サービス業(他に分類されないもの)	18.2	18.8	17.7	138.3	148.7	128.5	128.5	134.5	122.8	9.8	14.2	5.7
E09,10	食料品・たばこ	19.2	20.0	18.0	162.0	172.3	146.1	143.6	153.0	129.1	18.4	19.3	17.0
E11	繊維工業	19.9	20.0	19.9	153.6	165.1	148.9	148.8	154.9	146.3	4.8	10.2	2.6
E12	木材・木製品	x	x	x	x	x	x	x	x	x	x	x	x
E13	家具・装備品	x	x	x	x	x	x	x	x	x	x	x	x
E14	パルプ・紙	19.3	19.5	18.3	157.6	162.0	136.8	142.5	144.5	133.1	15.1	17.5	3.7
E15	印刷・同関連業	17.6	18.2	16.7	138.5	149.7	121.7	134.0	144.5	118.2	4.5	5.2	3.5
E16,17	化学、石油・石炭	19.7	19.9	19.6	160.1	164.3	154.9	151.8	153.8	149.4	8.3	10.5	5.5
E18	プラスチック製品	19.1	19.5	17.3	150.9	156.8	127.3	139.6	144.0	122.2	11.3	12.8	5.1
E19	ゴム製品	20.4	20.4	20.2	166.5	167.2	164.1	156.1	155.7	157.4	10.4	11.5	6.7
E21	窯業・土石製品	19.9	19.9	19.9	165.9	166.1	165.0	154.3	154.1	155.5	11.6	12.0	9.5
E22	鉄鋼業	-	-	-	-	-	-	-	-	-	-	-	-
E23	非鉄金属製造業	-	-	-	-	-	-	-	-	-	-	-	-
E24	金属製品製造業	20.9	21.1	20.0	176.1	179.2	163.3	160.7	162.3	154.2	15.4	16.9	9.1
E25	はん用機械器具	-	-	-	-	-	-	-	-	-	-	-	-
E26	生産用機械器具	19.1	19.1	19.1	162.5	165.5	150.2	144.8	145.9	140.3	17.7	19.6	9.9
E27	業務用機械器具	-	-	-	-	-	-	-	-	-	-	-	-
E28	電子・デバイス	19.2	19.4	18.6	164.2	169.1	152.4	148.4	150.2	144.1	15.8	18.9	8.3
E29	電気機械器具	17.9	18.4	17.1	145.3	151.5	134.7	135.9	141.1	126.9	9.4	10.4	7.8
E30	情報通信機械器具	x	x	x	x	x	x	x	x	x	x	x	x
E31	輸送用機械器具	20.0	20.2	18.8	176.7	181.0	152.4	158.5	161.2	143.4	18.2	19.8	9.0
E32,20	その他の製造業	-	-	-	-	-	-	-	-	-	-	-	-
E S 1	E 一括分 1	19.6	20.2	18.3	169.3	179.5	145.3	153.9	160.8	137.6	15.4	18.7	7.7
I - 1	卸売業	19.1	19.5	18.6	154.3	162.0	142.2	144.3	149.8	135.7	10.0	12.2	6.5
I - 2	小売業	17.5	18.7	16.7	108.7	123.2	99.2	105.2	117.2	97.4	3.5	6.0	1.8
M75	宿泊業	19.1	19.9	18.5	139.1	158.8	124.1	131.7	149.5	118.2	7.4	9.3	5.9
M S	M 一括分	12.5	12.5	12.6	72.5	75.1	71.3	68.9	69.6	68.6	3.6	5.5	2.7
P83	医療業	19.3	19.4	19.3	150.9	156.6	148.7	144.9	148.7	143.4	6.0	7.9	5.3
P S	P 一括分	20.6	21.5	20.3	152.2	163.1	148.0	149.7	160.6	145.5	2.5	2.5	2.5
R91	職業紹介・派遣業	18.9	18.8	19.0	150.9	155.2	145.8	139.4	140.3	138.3	11.5	14.9	7.5
R92	その他の事業サービス	17.5	18.4	16.9	124.4	134.4	117.8	118.2	125.6	113.3	6.2	8.8	4.5
R S	R 一括分	19.6	19.9	18.5	168.9	175.8	145.1	142.9	145.2	134.9	26.0	30.6	10.2
T K 1	特掲産業 1	x	x	x	x	x	x	x	x	x	x	x	x
T K 2	特掲産業 2	19.1	19.3	18.7	158.8	162.2	151.2	148.2	150.9	142.0	10.6	11.3	9.2
T K 3	特掲産業 3	20.6	21.2	19.8	130.2	140.9	115.8	128.8	139.2	114.9	1.4	1.7	0.9
T K 4	特掲産業 4	x	x	x	x	x	x	x	x	x	x	x	x

第3表-1 産業、性別常用労働者数及びパートタイム労働者比率

2024年10月分

(事業所規模 5人以上)

	産業	前月末常用労働者数			本月中増加労働者数			本月中減少労働者数		
		計	男子	女子	計	男子	女子	計	男子	女子
T L	調査産業計	590,705	303,962	286,743	14,609	5,439	9,170	9,779	4,550	5,229
C	鉱業, 採石業, 砂利採取業	x	x	x	x	x	x	x	x	x
D	建設業	38,508	32,002	6,506	35	26	9	83	74	9
E	製造業	80,420	55,638	24,782	779	483	296	837	511	326
F	電気・ガス・熱供給・水道業	2,226	1,887	339	5	1	4	53	51	2
G	情報通信業	4,836	3,819	1,017	25	16	9	26	21	5
H	運輸業, 郵便業	27,161	22,407	4,754	203	200	3	654	355	299
I	卸売業, 小売業	105,127	51,724	53,403	3,133	1,881	1,252	1,919	890	1,029
J	金融業, 保険業	13,358	4,925	8,433	237	70	167	368	138	230
K	不動産業, 物品賃貸業	5,753	4,189	1,564	64	32	32	59	33	26
L	学術研究, 専門・技術サービス業	11,096	6,961	4,135	367	140	227	90	15	75
M	宿泊業, 飲食サービス業	42,560	16,278	26,282	1,430	503	927	1,960	1,153	807
N	生活関連サービス業, 娯楽業	16,170	8,299	7,871	139	42	97	217	186	31
O	教育, 学習支援業	41,427	22,537	18,890	882	538	344	317	66	251
P	医療, 福祉	145,261	40,366	104,895	2,053	224	1,829	2,257	710	1,547
Q	複合サービス事業	6,875	5,120	1,755	27	17	10	94	23	71
R	サービス業(他に分類されないもの)	49,888	27,774	22,114	5,230	1,266	3,964	845	324	521
E 09, 10	食料品・たばこ	17,320	9,519	7,801	248	165	83	234	122	112
E 11	繊維工業	1,750	510	1,240	6	6	0	29	12	17
E 12	木材・木製品	x	x	x	x	x	x	x	x	x
E 13	家具・装備品	520	457	63	2	2	0	4	4	0
E 14	パルプ・紙	1,305	1,078	227	8	8	0	18	12	6
E 15	印刷・同関連業	2,188	1,121	1,067	107	9	98	37	21	16
E 16, 17	化学、石油・石炭	4,494	2,591	1,903	57	23	34	104	48	56
E 18	プラスチック製品	4,517	3,490	1,027	52	10	42	27	17	10
E 19	ゴム製品	1,775	1,369	406	8	6	2	13	7	6
E 21	窯業・土石製品	2,810	2,365	445	48	48	0	23	15	8
E 22	鉄鋼業	-	-	-	-	-	-	-	-	-
E 23	非鉄金属製造業	-	-	-	-	-	-	-	-	-
E 24	金属製品製造業	5,991	4,690	1,301	82	79	3	74	44	30
E 25	はん用機械器具	x	x	x	x	x	x	x	x	x
E 26	生産用機械器具	9,230	7,551	1,679	43	38	5	32	19	13
E 27	業務用機械器具	-	-	-	-	-	-	-	-	-
E 28	電子・デバイス	11,115	7,687	3,428	39	37	2	68	59	9
E 29	電気機械器具	3,870	2,517	1,353	0	0	0	70	46	24
E 30	情報通信機械器具	x	x	x	x	x	x	x	x	x
E 31	輸送用機械器具	9,320	7,897	1,423	59	38	21	51	45	6
E 32, 20	その他の製造業	-	-	-	-	-	-	-	-	-
E S 1	E 一括分 1	2,669	1,875	794	8	4	4	30	27	3
I - 1	卸売業	25,786	15,122	10,664	142	24	118	195	24	171
I - 2	小売業	79,341	36,602	42,739	2,991	1,857	1,134	1,724	866	858
M 75	宿泊業	9,851	4,785	5,066	151	93	58	1,110	634	476
M S	M 一括分	32,709	11,493	21,216	1,279	410	869	850	519	331
P 83	医療業	70,981	18,310	52,671	943	200	743	860	201	659
P S	P 一括分	74,280	22,056	52,224	1,110	24	1,086	1,397	509	888
R 91	職業紹介・派遣業	15,717	8,556	7,161	611	250	361	509	240	269
R 92	その他の事業サービス	24,627	12,326	12,301	4,377	774	3,603	227	61	166
R S	R 一括分	9,544	6,892	2,652	242	242	0	109	23	86
T K 1	特掲産業 1	824	403	421	9	0	9	0	0	0
T K 2	特掲産業 2	8,745	6,295	2,450	352	143	209	82	14	68
T K 3	特掲産業 3	7,805	4,440	3,365	25	20	5	175	155	20
T K 4	特掲産業 4	2,607	2,065	542	124	124	0	65	15	50

2024年10月分

(単位：人・%)

本月末常用労働者数			うちパートタイム労働者数			パートタイム労働者比率			
計	男子	女子	計	男子	女子	計	男子	女子	
595,535	304,851	290,684	168,773	51,979	116,794	28.3	17.1	40.2	T L
x	x	x	x	x	x	x	x	x	C
38,460	31,954	6,506	2,041	825	1,216	5.3	2.6	18.7	D
80,362	55,610	24,752	9,357	2,375	6,982	11.6	4.3	28.2	E
2,178	1,837	341	203	106	97	9.3	5.8	28.4	F
4,835	3,814	1,021	343	96	247	7.1	2.5	24.2	G
26,710	22,252	4,458	3,539	1,990	1,549	13.2	8.9	34.7	H
106,341	52,715	53,626	44,291	14,496	29,795	41.6	27.5	55.6	I
13,227	4,857	8,370	1,527	33	1,494	11.5	0.7	17.8	J
5,758	4,188	1,570	829	296	533	14.4	7.1	33.9	K
11,373	7,086	4,287	1,639	308	1,331	14.4	4.3	31.0	L
42,030	15,628	26,402	33,686	10,179	23,507	80.1	65.1	89.0	M
16,092	8,155	7,937	7,728	2,786	4,942	48.0	34.2	62.3	N
41,992	23,009	18,983	11,922	4,378	7,544	28.4	19.0	39.7	O
145,057	39,880	105,177	39,458	9,102	30,356	27.2	22.8	28.9	P
6,808	5,114	1,694	605	197	408	8.9	3.9	24.1	Q
54,273	28,716	25,557	11,605	4,812	6,793	21.4	16.8	26.6	R
17,334	9,562	7,772	4,192	999	3,193	24.2	10.4	41.1	E 09,10
1,727	504	1,223	246	33	213	14.2	6.5	17.4	E 11
x	x	x	x	x	x	x	x	x	E 12
518	455	63	12	7	5	2.3	1.5	7.9	E 13
1,295	1,074	221	28	9	19	2.2	0.8	8.6	E 14
2,258	1,109	1,149	488	40	448	21.6	3.6	39.0	E 15
4,447	2,566	1,881	750	131	619	16.9	5.1	32.9	E 16,17
4,542	3,483	1,059	404	118	286	8.9	3.4	27.0	E 18
1,770	1,368	402	88	11	77	5.0	0.8	19.2	E 19
2,835	2,398	437	299	182	117	10.5	7.6	26.8	E 21
-	-	-	-	-	-	-	-	-	E 22
-	-	-	-	-	-	-	-	-	E 23
5,999	4,725	1,274	576	327	249	9.6	6.9	19.5	E 24
x	x	x	x	x	x	x	x	x	E 25
9,241	7,570	1,671	548	21	527	5.9	0.3	31.5	E 26
-	-	-	-	-	-	-	-	-	E 27
11,086	7,665	3,421	782	204	578	7.1	2.7	16.9	E 28
3,800	2,471	1,329	135	7	128	3.6	0.3	9.6	E 29
x	x	x	x	x	x	x	x	x	E 30
9,328	7,890	1,438	306	225	81	3.3	2.9	5.6	E 31
-	-	-	-	-	-	-	-	-	E 32,20
2,647	1,852	795	242	42	200	9.1	2.3	25.2	E S 1
25,733	15,122	10,611	5,481	1,165	4,316	21.3	7.7	40.7	I - 1
80,608	37,593	43,015	38,810	13,331	25,479	48.1	35.5	59.2	I - 2
8,892	4,244	4,648	4,228	1,052	3,176	47.5	24.8	68.3	M75
33,138	11,384	21,754	29,458	9,127	20,331	88.9	80.2	93.5	M S
71,064	18,309	52,755	13,306	2,385	10,921	18.7	13.0	20.7	P 83
73,993	21,571	52,422	26,152	6,717	19,435	35.3	31.1	37.1	P S
15,819	8,566	7,253	2,569	1,264	1,305	16.2	14.8	18.0	R 91
28,777	13,039	15,738	7,127	2,649	4,478	24.8	20.3	28.5	R 92
9,677	7,111	2,566	1,909	899	1,010	19.7	12.6	39.4	R S
833	403	430	326	60	266	39.1	14.9	61.9	T K 1
9,015	6,424	2,591	877	206	671	9.7	3.2	25.9	T K 2
7,655	4,305	3,350	5,108	2,585	2,523	66.7	60.0	75.3	T K 3
2,666	2,174	492	405	139	266	15.2	6.4	54.1	T K 4

第3表-2 産業、性別常用労働者数及びパートタイム労働者比率

2024年10月分

(事業所規模 30人以上)

	産業	前月末常用労働者数			本月中増加労働者数			本月中減少労働者数		
		計	男子	女子	計	男子	女子	計	男子	女子
T L	調査産業計	337,109	173,545	163,564	9,135	3,150	5,985	4,829	1,992	2,837
C	鉱業, 採石業, 砂利採取業	x	x	x	x	x	x	x	x	x
D	建設業	11,765	10,937	828	35	26	9	83	74	9
E	製造業	68,794	48,798	19,996	505	343	162	767	491	276
F	電気・ガス・熱供給・水道業	984	893	91	5	1	4	3	1	2
G	情報通信業	4,836	3,819	1,017	25	16	9	26	21	5
H	運輸業, 郵便業	16,203	13,684	2,519	203	200	3	201	102	99
I	卸売業, 小売業	41,338	18,562	22,776	326	190	136	352	157	195
J	金融業, 保険業	6,369	1,992	4,377	91	21	70	73	41	32
K	不動産業, 物品賃貸業	1,827	965	862	64	32	32	59	33	26
L	学術研究, 専門・技術サービス業	5,081	2,784	2,297	62	15	47	30	15	15
M	宿泊業, 飲食サービス業	15,736	5,720	10,016	738	430	308	764	384	380
N	生活関連サービス業, 娯楽業	6,273	3,165	3,108	139	42	97	91	60	31
O	教育, 学習支援業	26,877	14,999	11,878	804	538	266	220	41	179
P	医療, 福祉	91,023	25,831	65,192	1,092	224	868	1,358	225	1,133
Q	複合サービス事業	4,935	3,614	1,321	27	17	10	43	23	20
R	サービス業(他に分類されないもの)	35,029	17,746	17,283	5,019	1,055	3,964	759	324	435
E 09, 10	食料品・たばこ	13,635	8,310	5,325	217	134	83	203	122	81
E 11	繊維工業	1,750	510	1,240	6	6	0	29	12	17
E 12	木材・木製品	x	x	x	x	x	x	x	x	x
E 13	家具・装備品	x	x	x	x	x	x	x	x	x
E 14	パルプ・紙	1,305	1,078	227	8	8	0	18	12	6
E 15	印刷・同関連業	1,362	817	545	9	9	0	37	21	16
E 16, 17	化学、石油・石炭	3,931	2,147	1,784	57	23	34	104	48	56
E 18	プラスチック製品	3,725	2,986	739	16	10	6	27	17	10
E 19	ゴム製品	1,775	1,369	406	8	6	2	13	7	6
E 21	窯業・土石製品	1,356	1,171	185	4	4	0	23	15	8
E 22	鉄鋼業	-	-	-	-	-	-	-	-	-
E 23	非鉄金属製造業	-	-	-	-	-	-	-	-	-
E 24	金属製品製造業	4,523	3,616	907	17	14	3	35	24	11
E 25	はん用機械器具	-	-	-	-	-	-	-	-	-
E 26	生産用機械器具	7,805	6,283	1,522	43	38	5	32	19	13
E 27	業務用機械器具	-	-	-	-	-	-	-	-	-
E 28	電子・デバイス	10,670	7,572	3,098	39	37	2	68	59	9
E 29	電気機械器具	3,390	2,157	1,233	0	0	0	70	46	24
E 30	情報通信機械器具	x	x	x	x	x	x	x	x	x
E 31	輸送用機械器具	9,320	7,897	1,423	59	38	21	51	45	6
E 32, 20	その他の製造業	-	-	-	-	-	-	-	-	-
E S 1	E 一括分 1	2,669	1,875	794	8	4	4	30	27	3
I - 1	卸売業	10,563	6,421	4,142	57	24	33	79	24	55
I - 2	小売業	30,775	12,141	18,634	269	166	103	273	133	140
M 75	宿泊業	4,405	1,902	2,503	151	93	58	142	93	49
M S	M 一括分	11,331	3,818	7,513	587	337	250	622	291	331
P 83	医療業	55,717	15,871	39,846	590	200	390	568	201	367
P S	P 一括分	35,306	9,960	25,346	502	24	478	790	24	766
R 91	職業紹介・派遣業	14,715	8,058	6,657	611	250	361	509	240	269
R 92	その他の事業サービス	17,498	7,508	9,990	4,377	774	3,603	227	61	166
R S	R 一括分	2,816	2,180	636	31	31	0	23	23	0
T K 1	特掲産業 1	x	x	x	x	x	x	x	x	x
T K 2	特掲産業 2	3,349	2,348	1,001	17	6	11	16	14	2
T K 3	特掲産業 3	3,028	1,722	1,306	25	20	5	25	5	20
T K 4	特掲産業 4	x	x	x	x	x	x	x	x	x

2024年10月分

(単位：人・%)

本月末常用労働者数			うちパートタイム労働者数			パートタイム労働者比率			
計	男子	女子	計	男子	女子	計	男子	女子	
341,415	174,703	166,712	82,386	23,683	58,703	24.1	13.6	35.2	T L
x	x	x	x	x	x	x	x	x	C
11,717	10,889	828	65	22	43	0.6	0.2	5.2	D
68,532	48,650	19,882	7,346	2,009	5,337	10.7	4.1	26.8	E
986	893	93	153	106	47	15.5	11.9	50.5	F
4,835	3,814	1,021	343	96	247	7.1	2.5	24.2	G
16,205	13,782	2,423	2,086	1,137	949	12.9	8.2	39.2	H
41,312	18,595	22,717	21,303	5,357	15,946	51.6	28.8	70.2	I
6,387	1,972	4,415	497	33	464	7.8	1.7	10.5	J
1,832	964	868	829	296	533	45.3	30.7	61.4	K
5,113	2,784	2,329	600	133	467	11.7	4.8	20.1	L
15,710	5,766	9,944	12,206	3,932	8,274	77.7	68.2	83.2	M
6,321	3,147	3,174	2,613	832	1,781	41.3	26.4	56.1	N
27,461	15,496	11,965	7,857	2,917	4,940	28.6	18.8	41.3	O
90,757	25,830	64,927	17,328	3,003	14,325	19.1	11.6	22.1	P
4,919	3,608	1,311	428	197	231	8.7	5.5	17.6	Q
39,289	18,477	20,812	8,732	3,613	5,119	22.2	19.6	24.6	R
13,649	8,322	5,327	3,503	999	2,504	25.7	12.0	47.0	E 09,10
1,727	504	1,223	246	33	213	14.2	6.5	17.4	E 11
x	x	x	x	x	x	x	x	x	E 12
x	x	x	x	x	x	x	x	x	E 13
1,295	1,074	221	28	9	19	2.2	0.8	8.6	E 14
1,334	805	529	204	40	164	15.3	5.0	31.0	E 15
3,884	2,122	1,762	750	131	619	19.3	6.2	35.1	E 16,17
3,714	2,979	735	296	118	178	8.0	4.0	24.2	E 18
1,770	1,368	402	88	11	77	5.0	0.8	19.2	E 19
1,337	1,160	177	23	11	12	1.7	0.9	6.8	E 21
-	-	-	-	-	-	-	-	-	E 22
-	-	-	-	-	-	-	-	-	E 23
4,505	3,606	899	234	133	101	5.2	3.7	11.2	E 24
-	-	-	-	-	-	-	-	-	E 25
7,816	6,302	1,514	522	21	501	6.7	0.3	33.1	E 26
-	-	-	-	-	-	-	-	-	E 27
10,641	7,550	3,091	617	204	413	5.8	2.7	13.4	E 28
3,320	2,111	1,209	135	7	128	4.1	0.3	10.6	E 29
x	x	x	x	x	x	x	x	x	E 30
9,328	7,890	1,438	306	225	81	3.3	2.9	5.6	E 31
-	-	-	-	-	-	-	-	-	E 32,20
2,647	1,852	795	242	42	200	9.1	2.3	25.2	E S 1
10,541	6,421	4,120	1,606	533	1,073	15.2	8.3	26.0	I - 1
30,771	12,174	18,597	19,697	4,824	14,873	64.0	39.6	80.0	I - 2
4,414	1,902	2,512	2,092	511	1,581	47.4	26.9	62.9	M75
11,296	3,864	7,432	10,114	3,421	6,693	89.5	88.5	90.1	M S
55,739	15,870	39,869	9,468	2,093	7,375	17.0	13.2	18.5	P 83
35,018	9,960	25,058	7,860	910	6,950	22.4	9.1	27.7	P S
14,817	8,068	6,749	2,508	1,203	1,305	16.9	14.9	19.3	R91
21,648	8,221	13,427	6,061	2,294	3,767	28.0	27.9	28.1	R92
2,824	2,188	636	163	116	47	5.8	5.3	7.4	R S
x	x	x	x	x	x	x	x	x	T K1
3,350	2,340	1,010	92	14	78	2.7	0.6	7.7	T K2
3,028	1,737	1,291	965	421	544	31.9	24.2	42.1	T K3
x	x	x	x	x	x	x	x	x	T K4

第4表 事業所規模、性別常用労働者の1人平均月間現金給与額

2024年10月分

(単位：円)

	産業	現金給与総額			きまって支給する給与			所定内	所定外	特別に支払われた給与		
		計	男子	女子	計	男子	女子			計	男子	女子
(事業所規模 5～29人)												
TL	調査産業計	223,287	268,394	175,732	220,953	264,914	174,607	209,969	10,984	2,334	3,480	1,125
(事業所規模 30～99人)												
TL	調査産業計	253,492	306,507	193,276	252,289	304,723	192,731	238,012	14,277	1,203	1,784	545
(事業所規模 100人以上)												
TL	調査産業計	290,654	356,783	225,957	287,589	353,790	222,822	263,165	24,424	3,065	2,993	3,135

第5表 事業所規模、性別常用労働者の1人平均月間出勤日数及び実労働時間数

2024年10月分

(単位：日・時間)

	産業	出勤日数			総実労働時間			所定内労働時間			所定外労働時間		
		計	男子	女子	計	男子	女子	計	男子	女子	計	男子	女子
(事業所規模 5～29人)													
TL	調査産業計	19.1	19.9	18.2	141.4	155.3	126.7	133.4	144.5	121.6	8.0	10.8	5.1
(事業所規模 30～99人)													
TL	調査産業計	19.1	20.0	18.1	143.8	158.3	127.4	134.5	144.8	122.8	9.3	13.5	4.6
(事業所規模 100人以上)													
TL	調査産業計	19.1	19.5	18.7	152.1	162.9	141.5	141.6	148.4	135.0	10.5	14.5	6.5

第6表 事業所規模、産業、就業形態別常用労働者の1人平均月間現金給与額

2024年10月分

(単位：円)

	産業	一般労働者					パートタイム労働者				
		現金給与総額	きまって支給する給与	所定内給与	所定外給与	特別に支払われた給与	現金給与総額	きまって支給する給与	所定内給与	所定外給与	特別に支払われた給与
(事業所規模 5人以上)											
TL	調査産業計	312,166	309,107	287,964	21,143	3,059	97,696	97,595	95,382	2,213	101
E	製造業	336,650	333,203	300,596	32,607	3,447	131,974	131,964	121,864	10,100	10
I	卸売業, 小売業	298,432	293,609	273,836	19,773	4,823	89,746	89,694	88,421	1,273	52
P	医療, 福祉	292,980	292,496	277,717	14,779	484	113,637	113,597	112,335	1,262	40
(事業所規模 30人以上)											
TL	調査産業計	324,071	321,285	296,908	24,377	2,786	108,542	108,469	104,985	3,484	73
E	製造業	347,583	345,722	310,394	35,328	1,861	135,882	135,882	123,852	12,030	0
I	卸売業, 小売業	297,608	294,585	279,929	14,656	3,023	103,494	103,397	101,722	1,675	97
P	医療, 福祉	312,500	311,836	294,206	17,630	664	127,997	127,907	125,473	2,434	90

第7表 事業所規模、産業、就業形態別常用労働者の1人平均月間出勤日数及び実労働時間数

2024年10月分 (単位: 日・時間)

	産業	一般労働者				パートタイム労働者			
		出勤日数	総実労働時間数	所定内労働時間数	所定外労働時間数	出勤日数	総実労働時間数	所定内労働時間数	所定外労働時間数
(事業所規模 5人以上)									
T L	調査産業計	20.6	169.7	157.8	11.9	15.2	83.3	81.3	2.0
E	製造業	19.9	169.4	154.2	15.2	17.1	114.4	107.2	7.2
I	卸売業, 小売業	20.5	166.6	155.0	11.6	15.1	81.2	79.7	1.5
P	医療, 福祉	21.1	166.5	161.4	5.1	16.4	91.6	91.0	0.6
(事業所規模 30人以上)									
T L	調査産業計	20.2	167.0	154.8	12.2	15.6	88.0	85.4	2.6
E	製造業	19.7	169.3	153.4	15.9	17.0	117.6	108.9	8.7
I	卸売業, 小売業	18.7	152.2	143.3	8.9	17.2	90.5	88.9	1.6
P	医療, 福祉	20.7	164.5	159.0	5.5	16.0	95.5	94.5	1.0

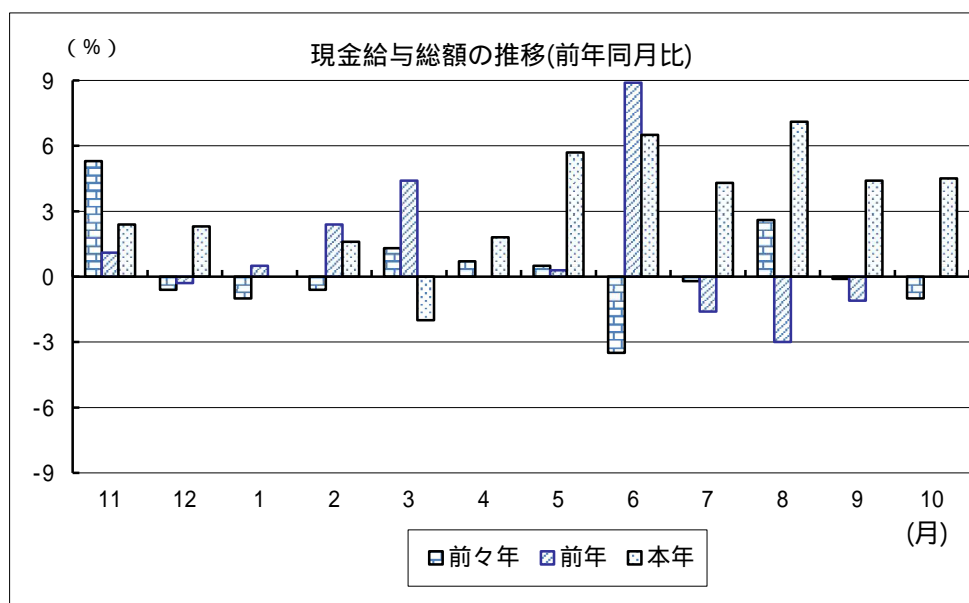
第8表 事業所規模、産業、就業形態別常用労働者数

(単位: 人)

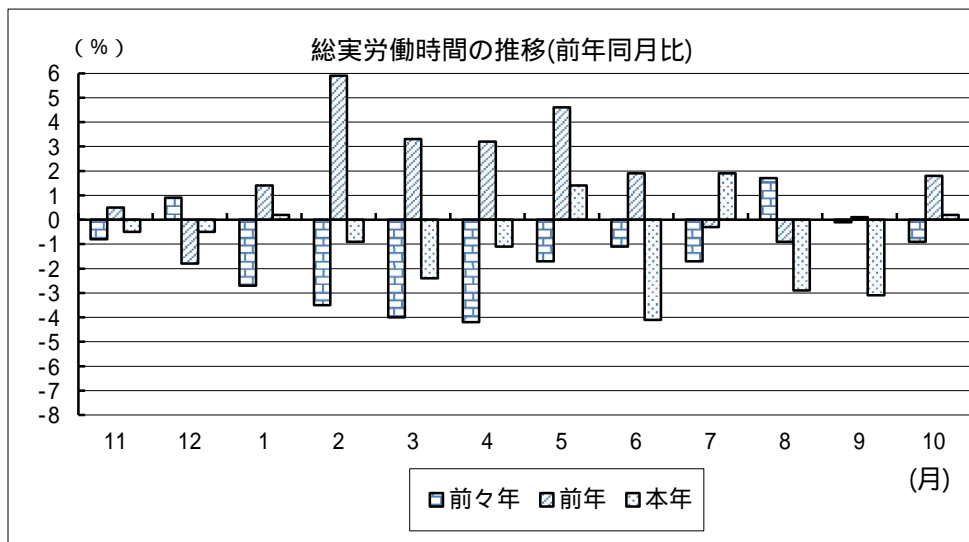
	産業	一般労働者				パートタイム労働者			
		前月末 常用労働者数	本月中 増加労働者数	本月中 減少労働者数	本月末 常用労働者数	前月末 常用労働者数	本月中 増加労働者数	本月中 減少労働者数	本月末 常用労働者数
(事業所規模 5人以上)									
T L	調査産業計	421,989	9,081	3,872	426,762	168,716	5,528	5,907	168,773
E	製造業	71,226	554	677	71,005	9,194	225	160	9,357
I	卸売・小売業	60,722	1,528	149	62,050	44,405	1,605	1,770	44,291
P	医療, 福祉	105,977	1,039	1,120	105,599	39,284	1,014	1,137	39,458
(事業所規模 30人以上)									
T L	調査産業計	255,557	6,725	2,902	259,029	81,552	2,410	1,927	82,386
E	製造業	61,416	378	607	61,186	7,378	127	160	7,346
I	卸売・小売業	19,947	211	149	20,009	21,391	115	203	21,303
P	医療, 福祉	73,900	891	1,001	73,429	17,123	201	357	17,328

グラフで見る今月の動き (調査産業計:5人以上)

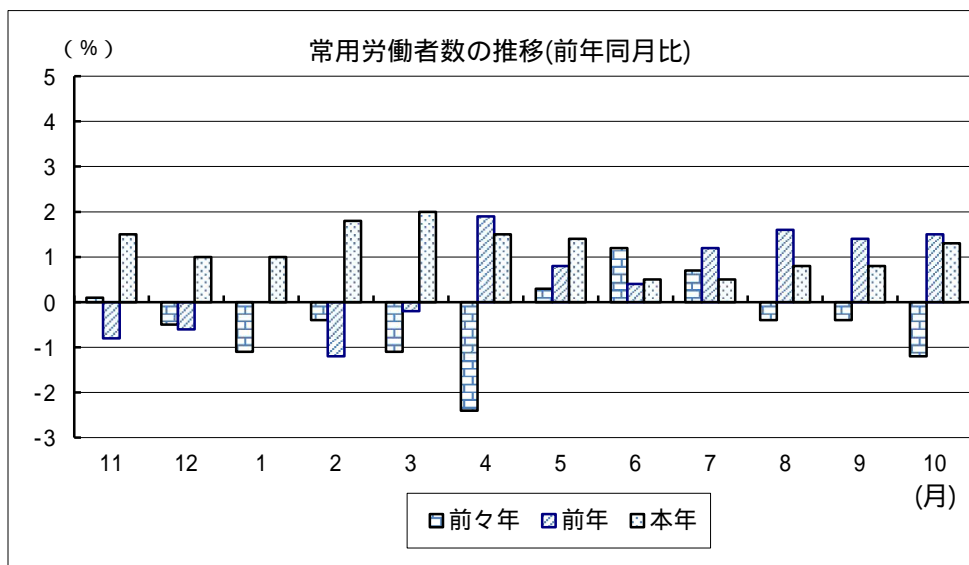
1 賃金の動き (p1参照)



2 労働時間の動き (p2参照)



3 雇用の動き (p3参照)



前年同月比は指数により作成

毎月勤労統計調査の説明

1 調査の目的

この調査は、統計法に基づく基幹統計であって、熊本県における勤労者の賃金、労働時間及び雇用について毎月の変動を明らかにすることを目的としています。

2 調査対象

この調査は「鉱業、採石業、砂利採取業」、「建設業」、「製造業」、「電気・ガス・熱供給・水道業」、「情報通信業」、「運輸業、郵便業」、「卸売、小売業」、「金融、保険業」、「不動産業、物品賃貸業」、「学術研究、専門・技術サービス業」、「宿泊業、飲食サービス業」、「生活関連サービス業、娯楽業（その他の生活関連サービス業のうち家事サービス業を除く）」、「教育、学習支援業」、「医療、福祉」、「複合サービス事業」、「サービス業（他に分類されないもの）（外国公務を除く）」で、常時5人以上の常用労働者を雇用する事業所のうち厚生労働大臣の指定する約650事業所について調査を行っています。

3 用語の説明

- 1) 常用労働者とは、
期間を定めずに雇われている者
1か月以上の期間を定めて雇われている者
のいずれかに該当する者をいいます。
令和6年1月分調査から常用労働者の定義を変更しました。
(変更前)
期間を定めずに雇われている者
1カ月を超える期間を定めて雇われている者
臨時又は日雇労働者で前2カ月の各月にそれぞれ18日以上雇われた者
- 2) パートタイム労働者とは、常用労働者のうち、
1日の所定労働時間が一般の労働者よりも短い者
1日の所定労働時間が一般の労働者と同じで1週の所定労働日数が一般の労働者よりも少ない者
のいずれかに該当する者をいいます。
- 3) 一般労働者とは、常用労働者のうち、パートタイム労働者でない者をいいます。
- 4) 入職（離職）率とは、前月末労働者数に対する月間の入職（離職）者数の割合（％）です。
なお、入職（離職）者には、同一企業内での事業所間の異動者を含みます。
- 5) 現金給与額について
賃金、給与、手当、賞与その他の名称の如何を問わず、労働の対償として使用者が労働者に通貨で支払うもので、所得税、社会保険料、組合費、購買代金等を差し引く前の金額です。退職を事由に労働者に支払われる退職金は、含まれません。
 - ・現金給与総額
以下に述べるきまって支給する給与と特別に支払われた給与の合計額。
 - ・きまって支給する給与（定期給与）
労働協約、就業規則等によってあらかじめ定められている支給条件、算定方法によって支給される給与でいわゆる基本給、家族手当、超過労働手当を含みます。
 - ・所定内給与
きまって支給する給与のうち次の所定外給与以外のもの。

・ **所定外給与（超過労働給与）**

所定の労働時間を超える労働に対して支給される給与や、休日労働、深夜労働に対して支給される給与。時間外手当、早朝出勤手当、休日出勤手当、深夜手当等。

・ **特別に支払われた給与（特別給与）**

労働協約、就業規則等によらず、一時的又は突発的事由に基づき労働者に支払われた給与又は労働協約、就業規則等によりあらかじめ支給条件、算定方法が定められている給与で以下に該当するものです。

夏冬の賞与、期末手当等の一時金

支給事由の発生が不定期なもの

3か月を超える期間で算定される手当等（6か月分支払われる通勤手当等）

いわゆるベースアップの差額追給分

6) **実労働時間、出勤日数**について

労働者が実際に労働した時間数及び実際に出勤した日数。休憩時間は給与支給の有無にかかわらず除かれます。有給休暇取得分も除かれます。

・ **総実労働時間数**

次の所定内労働時間数と所定外労働時間数の合計。

・ **所定内労働時間数**

労働協約、就業規則等で定められた正規の始業時刻と終業時刻の間の実労働時間数。

・ **所定外労働時間数**

早出、残業、臨時の呼出、休日出勤等の実労働時間数。

・ **出勤日数**

業務のため実際に出勤した日数。1時間でも就業すれば1出勤日とします。

7) **特掲産業**について

「特掲産業（TK1～TK4）」は、各都道府県が任意の産業を指定し集計しています。

【表章名】	【産業分類（大分類）】	【産業分類（中分類）】
TK1 特掲産業1	L 学術研究, 専門・技術サービス業	71 学術・開発研究機関
TK2 特掲産業2	L 学術研究, 専門・技術サービス業	72 専門サービス業（他に分類されないもの） 74 技術サービス業（他に分類されないもの）
TK3 特掲産業3	N 生活関連サービス業, 娯楽業	80 娯楽業
TK4 特掲産業4	R サービス業（他に分類されないもの）	89 自動車整備業

4 調査結果の算定

この調査結果の数値は、調査事業所からの報告を基にして本県の規模5人以上のすべての事業所に対応するよう推計したものです。

全国の調査結果等については、

「e-Stat」(政府統計の総合窓口)のホームページ(以下のURL)から、
キーワード”毎月勤労”等で簡単に検索できます。

<https://www.e-stat.go.jp>

熊本県 企画振興部 交通政策・統計局
統計調査課 産業・教育統計班

〒862-8570 熊本市中央区水前寺6丁目18番1号

電話：096-333-2177(直通)

F A X：096-384-7544

熊本県統計調査課では、facebook「くまもとまるっと統計」でも情報提供しております。
いろいろな話題が載っていますので、是非一度ご覧ください！

<https://www.facebook.com/kumamaru2016/>

熊本県統計調査課
facebook はこちら！

