

熊本県の賃金・労働時間及び

雇用の動き

「毎月勤労統計調査(厚生労働省)」
地方集計結果より

令和6年
(2024年)

9

月分



令和6年11月

熊本県 企画振興部 交通政策・統計局
統計調査課 産業・教育統計班

目 次

結果概要

1 賃金の動き	1
2 労働時間の動き	2
3 雇用の動き	3

指数

1 産業別名目賃金指数	4
2 産業別総実労働時間指数	5
3 産業別所定外労働時間指数	6
4 産業別常用雇用指数	7

統計表

1 産業、性別常用労働者の1人平均月間現金給与額（第1表）	8
2 産業、性別常用労働者の1人平均月間出勤日数及び実労働時間数（第2表）	10
3 産業、性別常用労働者数及びパートタイム労働者比率（第3表）	12
4 事業所規模、性別常用労働者の1人平均月間現金給与額（第4表）	16
5 事業所規模、性別常用労働者の1人平均月間出勤日数及び実労働時間数（第5表）	〃
6 事業所規模、産業、就業形態別常用労働者の1人平均月間現金給与額（第6表）	〃
7 事業所規模、産業、就業形態別常用労働者の1人平均月間出勤日数及び実労働時間数（第7表）	17
8 事業所規模、産業、就業形態別常用労働者数（第8表）	〃

グラフで見る今月の動き	18
-------------	----

令和6年夏季賞与の支給状況	19
---------------	----

毎月勤労統計調査の説明	21
-------------	----

【 調査結果利用上の注意 】

この調査は、経済センサスの結果を母集団として標本事業所を抽出し、得られた結果から賃金、労働時間及び雇用を推計する標本調査です。

指数については、令和4年1月分公表時から基準年を令和2年とし、令和2年平均 = 100として算定しました。これに伴い、令和3年12月分までの指数を遡及改訂し、令和3年12月分までの増減率については、改訂前の指数で計算しているため、改訂後の指数で計算した場合は必ずしも一致しません。

また、令和6年1月分より令和3年経済センサス - 活動調査結果に基づき、推計に用いる母集団労働者数を更新(ベンチマーク更新)しています。ベンチマーク更新に伴い常用雇用指数及びその前年同月比等についても遡及改訂しており、常用雇用指数については、基準年(令和2年)が100となるように再算出をしています。

なお、統計表上の「-」は該当数字がないもの、「X」は調査事業所が少数であるため、公表しないものを示しています。

1 賃金の動き

() カッコ内は事業所規模30人以上の数値。

9月の本県1人平均支給額[現金給与総額]は251,193円(30人以上 274,097円)、前年同月比は4.4%増(2.6%増)となっている。

きまって支給する給与は244,908円(30人以上 267,174円)、前年同月比は3.8%増(2.4%増)となった。

また、特別給与は6,285円(30人以上 6,923円)で前年同月に比べて1,585円増(725円増)であった。

なお、きまって支給する給与(所定内給与+所定外給与)のうち、所定内給与は229,822円(30人以上 248,660円)、前年同月比は4.3%増(3.1%増)、所定外給与は15,086円(18,514円)であった。

(事業所規模 5人以上)

	現金給与総額		きまって支給する給与		所定内給与		特別給与	
	前年同月比	前年同月比	前年同月比	前年同月比	前年同月比	前年同月比	前年同月差	
	円	%	円	%	円	%	円	円
調査産業計	251,193	4.4	244,908	3.8	229,822	4.3	6,285	1,585
鉱業,採石業,砂利採取業	×	×	×	×	×	×	×	×
建設業	304,938	4.8	294,001	2.3	271,662	2.1	10,937	8,661
製造業	324,330	9.3	308,367	8.6	279,776	9.7	15,963	3,566
電気・ガス・熱供給・水道業	368,645	13.7	368,645	24.5	341,632	26.4	0	28,342
情報通信業	440,944	40.0	399,621	27.8	373,459	31.9	41,323	38,908
運輸業,郵便業	271,353	13.2	271,020	13.2	245,397	18.1	333	157
卸売業・小売業	214,911	5.3	202,892	1.6	191,151	1.2	12,019	7,716
金融業,保険業	367,982	19.7	354,073	19.9	334,416	17.4	13,909	1,526
不動産業,物品賃貸業	260,022	26.8	254,835	24.3	252,580	26.6	5,187	5,059
学術研究,専門・技術サービス業	288,682	0.0	288,682	0.0	271,549	2.8	0	0
宿泊業,飲食サービス業	102,951	3.1	102,556	3.8	97,049	4.9	395	568
生活関連サービス業,娯楽業	176,987	4.3	175,475	4.0	160,661	0.8	1,512	582
教育,学習支援業	309,615	8.3	309,615	8.3	306,149	8.6	0	85
医療,福祉	241,631	2.5	240,237	2.7	228,600	2.9	1,394	577
複合サービス事業	324,197	0.0	323,626	2.8	306,756	1.4	571	8,907
サービス業(他に分類されないもの)	214,699	8.5	213,083	8.5	197,970	8.1	1,616	53

事業所規模「5人以上」には30人以上の事業所も含む

(事業所規模 30人以上)

	現金給与総額		きまって支給する給与		所定内給与		特別給与	
	前年同月比	前年同月比	前年同月比	前年同月比	前年同月比	前年同月比	前年同月差	
	円	%	円	%	円	%	円	円
調査産業計	274,097	2.6	267,174	2.4	248,660	3.1	6,923	725
鉱業,採石業,砂利採取業	×	×	×	×	×	×	×	×
建設業	397,101	8.9	361,669	3.0	313,865	6.8	35,432	27,827
製造業	340,886	11.2	322,418	9.5	291,073	10.7	18,468	5,985
電気・ガス・熱供給・水道業	385,220	14.3	385,220	0.3	345,563	0.2	0	62,879
情報通信業	440,944	27.5	399,621	16.8	373,459	21.7	41,323	37,806
運輸業,郵便業	258,308	6.7	257,968	6.4	235,005	14.2	340	340
卸売業・小売業	192,269	2.6	191,362	2.9	184,258	2.6	907	638
金融業,保険業	425,234	22.1	398,657	19.3	377,210	19.0	26,577	12,350
不動産業,物品賃貸業	195,571	35.9	179,299	25.0	172,225	26.3	16,272	15,881
学術研究,専門・技術サービス業	283,399	6.0	283,399	5.9	264,974	4.9	0	0
宿泊業,飲食サービス業	113,733	7.2	112,874	6.9	106,788	4.6	859	445
生活関連サービス業,娯楽業	185,903	7.7	185,903	7.7	178,530	7.3	0	0
教育,学習支援業	320,234	2.4	320,234	2.4	315,055	2.8	0	5
医療,福祉	275,232	1.8	273,449	2.1	257,412	2.5	1,783	906
複合サービス事業	316,972	2.7	316,276	1.4	297,072	0.1	696	13,071
サービス業(他に分類されないもの)	198,381	2.2	197,428	3.0	179,733	1.5	953	1,328

2 労働時間の動き

() カッコ内は事業所規模30人以上の数値。

9月の総実労働時間は 137.4 時間 (30人以上 140.8 時間) で前年同月比は3.1%減 (3.5%減)であった。

所定内労働時間は 128.8 時間 (30人以上 131.5 時間) で前年同月比は2.7%減 (3.4%減)、所定外労働時間は 8.6時間 (30人以上9.3 時間) で前年同月比は9.5%減 (5.0%減)であった。

また、出勤日数は 18.1 日 (30人以上 18.1 日) で前年同月差は0.4日減 (0.6日減)であった。

(事業所規模 5人以上)

	総実労働時間		所定内労働時間		所定外労働時間		出勤日数	
	時間	前年同月比	時間	前年同月比	時間	前年同月比	日	前年同月差
調査産業計	137.4	3.1	128.8	2.7	8.6	9.5	18.1	0.4
鉱業，採石業，砂利採取業	×	×	×	×	×	×	×	×
建設業	156.4	12.2	146.8	5.0	9.6	58.9	19.7	1.1
製造業	158.0	2.4	144.2	2.3	13.8	2.7	19.0	0.5
電気・ガス・熱供給・水道業	129.7	9.8	123.4	9.8	6.3	12.5	16.8	2.5
情報通信業	153.3	6.2	139.9	5.2	13.4	14.6	18.0	0.6
運輸業，郵便業	165.1	8.2	144.5	8.8	20.6	3.3	19.4	1.8
卸売業・小売業	127.0	3.3	120.3	3.0	6.7	7.0	17.9	0.4
金融業，保険業	137.0	1.0	126.6	5.2	10.4	112.3	17.4	0.8
不動産業，物品賃貸業	153.8	5.0	149.7	4.4	4.1	28.2	19.7	0.6
学術研究，専門・技術サービス業	147.9	3.1	134.8	8.6	13.1	151.8	18.1	1.1
宿泊業，飲食サービス業	85.9	0.1	83.5	3.3	2.4	52.0	14.1	0.1
生活関連サービス業，娯楽業	130.2	0.6	117.2	5.7	13.0	154.9	17.8	0.9
教育，学習支援業	136.3	0.8	122.4	1.1	13.9	2.8	16.6	0.6
医療，福祉	137.8	2.1	133.9	2.0	3.9	4.9	18.7	0.3
複合サービス事業	146.3	3.4	137.8	5.1	8.5	30.8	18.3	1.1
サービス業（他に分類されないもの）	137.4	1.0	128.0	0.4	9.4	9.2	17.9	0.6

(事業所規模 30人以上)

	総実労働時間		所定内労働時間		所定外労働時間		出勤日数	
	時間	前年同月比	時間	前年同月比	時間	前年同月比	日	前年同月差
調査産業計	140.8	3.5	131.5	3.4	9.3	5.0	18.1	0.6
鉱業，採石業，砂利採取業	×	×	×	×	×	×	×	×
建設業	163.7	7.0	149.5	1.1	14.2	43.0	19.6	1.0
製造業	158.6	2.1	143.9	2.1	14.7	2.6	18.8	0.4
電気・ガス・熱供給・水道業	133.5	5.5	124.0	6.3	9.5	5.5	17.0	1.0
情報通信業	153.3	4.8	139.9	1.9	13.4	27.2	18.0	0.6
運輸業，郵便業	169.0	6.6	149.9	8.0	19.1	4.4	20.1	1.1
卸売業・小売業	120.9	4.2	116.0	4.5	4.9	4.2	17.9	0.7
金融業，保険業	135.8	6.4	126.6	7.9	9.2	21.0	17.5	1.0
不動産業，物品賃貸業	126.8	10.7	119.7	9.3	7.1	42.0	17.3	0.4
学術研究，専門・技術サービス業	148.2	3.4	137.6	5.1	10.6	24.7	18.4	0.6
宿泊業，飲食サービス業	87.8	11.5	83.6	9.6	4.2	38.2	13.8	1.1
生活関連サービス業，娯楽業	131.2	9.5	127.3	8.9	3.9	23.5	19.2	0.5
教育，学習支援業	132.0	5.0	120.0	3.8	12.0	15.5	16.4	1.0
医療，福祉	142.4	0.8	137.6	1.1	4.8	11.6	18.6	0.0
複合サービス事業	147.1	3.2	137.7	4.8	9.4	27.0	18.4	1.4
サービス業（他に分類されないもの）	135.0	1.6	124.7	2.6	10.3	10.8	17.7	0.3

3 雇用の動き

() カッコ内は事業所規模30人以上の数値。

9月末の推計労働者数は 590,705人(30人以上 337,109人) で前年同月比0.8%増(0.8%増)であった。

常用労働者のうち、パートタイム労働者数は 167,806人(30人以上 81,576人) でパート比率は28.4%(30人以上 24.2%)であった。

また、入職率は 1.32%(30人以上 1.06%)、離職率は1.86%(30人以上 1.64%)であった。

(事業所規模 5人以上)

	常用労働者数		パートタイム労働者数		入職率	離職率
		前年同月比		パート比率		
	人	%	人	%	%	%
調査産業計	590,705	0.8	167,806	28.4	1.32	1.86
鉱業,採石業,砂利採取業	×	×	×	×	×	×
建設業	38,508	2.5	1,936	5.0	1.06	1.19
製造業	80,420	1.0	9,189	11.4	0.79	1.01
電気・ガス・熱供給・水道業	2,226	2.8	201	9.0	0.04	0.00
情報通信業	4,836	32.2	347	7.2	0.16	1.43
運輸業,郵便業	27,161	0.6	3,741	13.8	0.64	0.79
卸売業・小売業	105,127	0.5	43,827	41.7	2.45	1.98
金融業,保険業	13,358	2.2	1,482	11.1	0.79	0.85
不動産業,物品賃貸業	5,753	2.2	820	14.3	0.45	0.80
学術研究,専門・技術サービス業	11,096	0.5	1,579	14.2	0.33	1.33
宿泊業,飲食サービス業	42,560	5.5	34,439	80.9	2.46	6.32
生活関連サービス業,娯楽業	16,170	2.4	7,754	48.0	1.79	2.20
教育,学習支援業	41,427	1.4	11,277	27.2	0.70	1.86
医療,福祉	145,261	1.1	39,057	26.9	1.02	1.51
複合サービス事業	6,875	5.0	619	9.0	0.10	0.22
サービス業(他に分類されないもの)	49,888	2.5	11,538	23.1	1.45	1.86

(事業所規模 30人以上)

	常用労働者数		パートタイム労働者数		入職率	離職率
		前年同月比		パート比率		
	人	%	人	%	%	%
調査産業計	337,109	0.8	81,576	24.2	1.06	1.64
鉱業,採石業,砂利採取業	×	×	×	×	×	×
建設業	11,765	1.4	65	0.6	2.10	0.00
製造業	68,794	0.5	7,372	10.7	0.80	0.86
電気・ガス・熱供給・水道業	984	1.1	151	15.3	0.10	0.00
情報通信業	4,836	1.9	347	7.2	0.16	1.43
運輸業,郵便業	16,203	2.5	2,089	12.9	1.08	1.33
卸売業・小売業	41,338	1.5	21,415	51.8	0.75	0.83
金融業,保険業	6,369	0.9	501	7.9	1.21	1.33
不動産業,物品賃貸業	1,827	2.2	820	44.9	1.41	2.49
学術研究,専門・技術サービス業	5,081	1.0	600	11.8	0.72	1.73
宿泊業,飲食サービス業	15,736	27.3	12,228	77.7	3.79	4.35
生活関連サービス業,娯楽業	6,273	2.2	2,513	40.1	0.45	0.54
教育,学習支援業	26,877	2.1	7,225	26.9	1.07	2.85
医療,福祉	91,023	0.4	17,124	18.8	0.57	1.82
複合サービス事業	4,935	1.2	442	9.0	0.14	0.30
サービス業(他に分類されないもの)	35,029	5.2	8,684	24.8	2.05	2.65

指数

1 産業別名目賃金指数

2024年9月分

1-1 事業所規模 5人以上

令和2年 = 100

	調査産業計	鉱業，採石業，砂利採取業	建設業	製造業	電気・ガス・熱供給・水道業	情報通信業	運輸業郵便業	卸売業小売業	金融業，保険業	不動産業，物品賃貸業	学術研究，専門・技術サービス業	宿泊業，飲食サービス業	生活関連サービス業，娯楽業	教育，学習支援業	医療，福祉	複合サービス事業	サービス業（他に分類されないもの）
31・元	100.4	x	93.6	94.4	110.3	97.8	89.7	105.1	105.4	101.9	105.3	92.3	83.5	138.3	94.4	105.3	87.9
2	100.0	x	100.0	100.0	100.0	100.0	100.0	100.0	100.0	100.0	100.0	100.0	100.0	100.0	100.0	100.0	100.0
3	102.3	-	98.0	102.5	112.4	101.5	91.5	108.0	103.4	103.1	85.5	87.0	90.2	103.6	104.9	104.1	107.5
4	102.1	-	123.6	102.2	114.9	111.7	85.4	117.0	100.3	103.3	95.2	86.4	103.9	97.3	99.2	98.8	91.1
5	103.7	x	119.7	109.4	91.2	100.5	89.4	116.5	104.8	99.5	101.4	81.6	103.9	110.5	98.3	111.4	83.6
令和5年																	
9月	87.2	x	99.2	91.6	78.8	73.6	78.2	99.8	82.3	78.5	76.8	74.2	91.9	87.4	84.3	88.2	76.4
10月	87.0	x	97.0	88.5	70.0	75.4	80.1	95.7	80.9	80.8	89.2	79.5	94.9	90.3	83.9	89.2	78.4
11月	94.7	x	160.7	102.4	70.9	75.3	80.4	104.2	83.2	80.9	77.2	76.4	104.4	88.7	86.1	87.2	79.5
12月	178.4	x	172.1	199.9	175.8	203.7	147.8	187.6	204.4	165.7	146.0	91.6	139.5	257.8	164.3	236.4	127.6
令和6年																	
1月	88.4	x	89.1	91.1	65.4	98.0	78.8	99.1	102.3	83.6	72.3	80.3	94.0	91.5	82.9	88.2	84.2
2月	88.3	x	96.4	92.7	65.3	83.5	81.1	99.3	84.0	83.8	75.2	72.5	92.7	94.7	81.8	85.8	83.8
3月	93.0	x	95.2	98.9	66.6	101.2	83.4	104.5	88.3	91.3	85.5	76.1	105.9	101.2	85.5	85.1	88.4
4月	90.4	x	96.4	94.1	65.3	84.3	82.8	104.4	88.2	84.7	91.9	77.6	97.6	96.1	82.4	81.9	83.6
5月	93.9	x	130.3	94.3	64.1	83.4	85.9	107.5	91.0	85.0	73.7	78.3	93.7	94.0	83.8	117.0	82.8
6月	151.8	x	148.1	194.1	156.8	181.2	96.6	113.7	225.1	86.1	136.8	88.6	117.7	260.4	125.7	240.8	117.7
7月	121.7	x	106.0	147.8	80.5	111.3	153.3	158.5	115.1	169.1	117.7	89.9	105.5	94.7	111.2	89.5	89.1
8月	96.1	x	104.6	100.9	79.4	91.7	100.5	111.1	89.5	179.0	75.7	83.2	108.0	93.0	87.9	89.6	84.8
9月	91.1	x	96.1	98.7	81.4	101.5	88.1	103.7	96.7	100.3	75.8	78.8	93.2	94.1	82.0	88.0	83.3

1-2 事業所規模 30人以上

令和2年 = 100

	調査産業計	鉱業，採石業，砂利採取業	建設業	製造業	電気・ガス・熱供給・水道業	情報通信業	運輸業郵便業	卸売業小売業	金融業，保険業	不動産業，物品賃貸業	学術研究，専門・技術サービス業	宿泊業，飲食サービス業	生活関連サービス業，娯楽業	教育，学習支援業	医療，福祉	複合サービス事業	サービス業（他に分類されないもの）
31・元	104.5	x	116.2	94.2	x	98.0	94.2	96.2	102.2	107.2	110.7	115.0	89.1	157.5	97.1	111.6	99.1
2	100.0	x	100.0	100.0	100.0	100.0	100.0	100.0	100.0	100.0	100.0	100.0	100.0	100.0	100.0	100.0	100.0
3	104.6	-	111.6	102.3	119.2	99.4	96.4	101.4	98.2	90.1	103.9	107.4	98.7	104.2	111.2	105.7	94.3
4	104.8	-	130.1	101.3	112.6	106.8	92.5	99.5	95.7	x	94.2	102.3	125.5	109.2	108.5	104.5	96.8
5	109.0	x	146.8	107.4	101.6	102.7	95.9	100.3	104.2	51.2	78.9	105.5	128.2	140.1	106.3	114.5	90.6
令和5年																	
9月	90.9	x	131.2	87.9	94.0	71.8	81.7	87.2	87.9	47.3	63.4	97.7	113.7	104.5	90.5	92.1	83.5
10月	90.8	x	117.9	85.5	79.5	73.7	83.8	88.1	82.7	50.1	83.2	99.7	117.4	108.7	90.7	87.0	86.5
11月	94.7	x	118.7	100.5	81.0	73.3	83.9	101.3	82.3	47.5	64.0	93.1	129.5	105.1	90.1	90.1	84.4
12月	199.3	x	298.8	199.9	209.5	218.2	152.5	159.1	201.6	69.6	124.2	128.2	190.2	322.6	188.9	223.9	132.0
令和6年																	
1月	87.8	x	99.6	86.7	73.5	81.1	85.6	90.2	110.0	53.6	63.5	88.6	110.8	104.4	87.0	90.9	83.9
2月	88.3	x	104.7	89.3	74.1	80.9	85.5	90.9	84.4	54.4	64.9	77.7	114.5	105.6	86.3	90.6	87.8
3月	93.4	x	107.8	96.1	76.3	101.9	88.3	93.3	92.7	69.7	66.1	82.2	111.3	116.2	89.1	91.2	93.6
4月	91.0	x	111.6	91.1	77.1	82.9	87.2	94.1	90.1	57.1	98.9	81.0	114.9	110.6	86.7	83.9	90.4
5月	90.9	x	99.7	90.4	75.4	81.9	94.8	94.2	87.9	57.3	65.5	81.6	109.2	107.0	88.9	131.2	86.7
6月	162.7	x	174.6	198.7	214.4	187.6	87.1	103.1	231.7	64.7	140.4	101.4	155.1	296.6	134.6	239.6	112.7
7月	122.9	x	147.2	143.4	72.9	99.0	151.6	144.9	120.6	85.3	86.0	96.7	127.9	101.3	120.3	92.0	94.0
8月	94.5	x	115.2	96.4	73.4	81.6	102.5	107.7	90.1	55.7	65.0	95.7	107.4	99.5	93.5	90.5	89.5
9月	90.9	x	117.4	96.3	75.4	90.3	86.6	87.1	105.9	64.3	65.5	89.5	106.2	101.4	87.9	89.3	87.2

指数

2 産業別総実労働時間指数

2024年9月分

2-1 事業所規模 5人以上

令和2年 = 100

	調査産業計	鉱業，採石，砂利採取業	建設業	製造業	電気・ガス・熱供給・水道業	情報通信業	運輸業，郵便業	卸売業・小売業	金融業，保険業	不動産業，物品賃貸業	学術研究，専門・技術サービス業	宿泊業，飲食サービス業	生活関連サービス業，娯楽業	教育，学習支援業	医療，福祉	複合サービス事業	サービス業（他に分類されないもの）
31・元	102.1	x	93.1	101.7	99.3	105.8	92.4	99.8	102.4	109.7	107.8	103.9	107.1	117.5	102.7	101.6	98.4
2	100.0	x	100.0	100.0	100.0	100.0	100.0	100.0	100.0	100.0	100.0	100.0	100.0	100.0	100.0	100.0	100.0
3	100.4	-	100.1	101.9	99.8	100.4	102.9	102.9	98.8	102.6	97.5	82.4	103.2	105.6	100.5	99.7	100.6
4	98.8	-	103.0	99.1	101.3	108.0	92.7	105.8	94.7	96.0	95.4	78.9	118.6	93.0	99.2	99.6	96.1
5	100.4	x	109.2	99.9	98.6	107.7	95.6	101.2	98.3	98.0	97.2	85.0	122.0	106.6	101.1	101.5	90.7
令和5年																	
9月	99.8	x	109.7	100.7	94.9	107.1	95.0	101.1	96.5	100.4	98.8	78.8	118.1	110.2	100.4	99.2	89.2
10月	102.1	x	109.6	102.7	98.6	108.7	97.9	101.8	100.9	102.1	99.6	83.5	121.6	117.9	102.5	104.3	90.4
11月	101.1	x	108.0	103.1	97.0	111.2	97.3	102.5	100.5	101.2	100.3	80.8	124.2	111.9	100.1	100.9	90.8
12月	99.7	x	106.4	101.0	96.2	108.7	95.6	101.6	100.4	102.0	96.6	84.6	124.0	104.1	99.7	108.0	87.2
令和6年																	
1月	95.3	x	91.6	91.7	89.5	109.4	87.1	95.9	97.8	92.2	89.3	82.9	114.7	102.8	98.4	95.6	90.8
2月	98.3	x	104.2	99.9	97.7	105.3	92.4	99.0	95.6	100.8	99.4	76.0	113.7	105.8	96.8	94.2	93.4
3月	100.5	x	105.8	99.6	97.2	116.9	91.0	98.8	97.2	99.2	98.3	79.8	119.8	108.0	101.6	99.3	99.7
4月	103.3	x	104.3	101.9	96.6	111.7	94.6	103.3	105.1	106.9	98.7	80.1	122.7	122.4	102.9	100.8	99.8
5月	101.3	x	96.0	96.2	98.2	114.2	91.0	101.9	106.3	95.7	96.4	82.5	119.0	120.2	103.2	105.6	98.3
6月	101.5	x	102.8	100.2	100.3	109.6	92.4	104.6	104.1	104.2	97.4	80.2	117.1	113.1	101.0	100.3	95.3
7月	102.8	x	100.6	102.2	97.4	112.5	88.2	101.2	106.0	103.9	105.5	83.1	117.9	119.7	105.5	107.8	96.7
8月	94.8	x	86.3	91.2	93.1	104.7	85.7	97.0	104.4	104.1	91.3	85.9	115.9	87.0	100.8	96.5	90.0
9月	97.3	x	95.8	98.3	85.4	100.5	87.0	96.9	95.2	106.0	95.5	80.4	116.9	110.5	98.7	95.6	91.8

2-2 事業所規模 30人以上

令和2年 = 100

	調査産業計	鉱業，採石，砂利採取業	建設業	製造業	電気・ガス・熱供給・水道業	情報通信業	運輸業，郵便業	卸売業・小売業	金融業，保険業	不動産業，物品賃貸業	学術研究，専門・技術サービス業	宿泊業，飲食サービス業	生活関連サービス業，娯楽業	教育，学習支援業	医療，福祉	複合サービス事業	サービス業（他に分類されないもの）
31・元	104.7	x	106.8	102.4	x	100.0	98.6	96.8	102.6	111.2	108.0	121.9	111.4	126.6	103.2	99.8	98.9
2	100.0	x	100.0	100.0	100.0	100.0	100.0	100.0	100.0	100.0	100.0	100.0	100.0	100.0	100.0	100.0	100.0
3	102.2	-	104.5	102.6	102.8	92.9	106.0	100.6	100.8	99.0	101.6	109.4	95.7	103.9	102.9	98.3	96.3
4	101.5	-	103.8	100.4	100.0	101.3	102.3	98.3	91.6	x	94.6	106.0	127.9	101.9	101.8	97.5	94.0
5	103.1	x	109.6	99.5	100.7	103.3	105.0	94.5	100.1	72.3	96.6	108.7	134.8	121.2	103.6	99.2	88.5
令和5年																	
9月	102.7	x	110.7	99.9	97.1	101.5	103.1	96.3	99.7	72.9	99.4	105.3	133.8	122.6	101.5	96.0	89.7
10月	105.0	x	113.9	102.4	103.3	104.8	108.5	95.1	102.5	73.3	97.2	107.8	139.1	130.1	103.6	102.0	88.1
11月	104.1	x	107.5	103.0	104.2	107.9	107.1	95.4	103.3	73.6	97.7	102.8	137.5	124.3	102.3	98.2	90.1
12月	101.8	x	105.8	99.7	101.7	105.0	106.5	94.7	100.9	71.9	97.1	104.1	132.8	113.8	102.4	106.6	83.1
令和6年																	
1月	96.2	x	94.6	90.5	94.1	100.2	98.6	92.0	96.5	67.3	87.3	92.5	124.0	110.5	101.7	92.1	85.5
2月	98.3	x	104.6	98.7	92.5	96.9	97.0	91.7	93.0	75.9	95.9	82.5	123.5	112.5	99.4	93.9	89.7
3月	101.6	x	110.1	98.7	98.4	104.5	101.0	93.6	94.3	82.0	96.1	91.3	126.5	117.8	103.9	100.0	94.0
4月	104.3	x	108.8	101.1	101.4	104.5	100.9	97.0	103.0	79.4	98.3	87.0	129.4	134.4	105.9	98.4	95.6
5月	101.9	x	99.1	95.3	101.8	106.3	101.5	94.4	103.6	77.6	95.3	89.1	125.6	129.0	107.0	100.8	91.6
6月	100.9	x	101.2	98.9	97.1	102.9	99.6	95.8	101.2	79.6	99.7	86.4	124.9	118.8	103.1	96.7	91.1
7月	104.2	x	107.4	102.5	99.6	107.9	100.6	92.3	105.6	79.8	101.0	96.1	126.1	129.5	107.1	104.7	95.0
8月	96.7	x	92.4	90.9	93.9	100.4	94.6	92.0	100.9	71.5	90.9	99.5	125.5	97.8	105.2	94.6	87.7
9月	98.6	x	101.0	98.0	90.9	96.4	95.9	90.7	93.6	80.7	95.6	91.6	122.5	115.6	101.2	92.9	90.7

指数

3 産業別所定外労働時間指数

2024年9月分

3-1 事業所規模 5人以上

令和2年 = 100

	調査産業計	鉱業、採石、砂利採取業	建設業	製造業	電気・ガス・熱供給・水道業	情報通信業	運輸業、郵便業	卸売業・小売業	金融業、保険業	不動産業、物品賃貸業	学術研究、専門・技術サービス業	宿泊業、飲食サービス業	生活関連サービス業、娯楽業	教育、学習支援業	医療、福祉	複合サービス事業	サービス業（他に分類されないもの）
31・元	107.5	x	61.4	106.9	106.2	109.2	74.7	142.4	100.9	78.2	192.6	127.0	70.3	171.3	102.8	144.0	83.6
2	100.0	x	100.0	100.0	100.0	100.0	100.0	100.0	100.0	100.0	100.0	100.0	100.0	100.0	100.0	100.0	100.0
3	103.4	-	73.3	108.8	108.9	117.4	118.1	97.3	67.4	152.7	86.3	126.7	39.2	136.7	97.9	80.8	84.3
4	102.8	-	125.7	108.4	99.9	155.0	86.8	123.9	52.9	149.9	51.7	118.2	83.3	94.5	115.7	84.5	74.8
5	105.1	x	207.1	96.5	77.4	131.3	69.9	118.9	49.2	53.8	56.7	160.6	127.8	142.6	118.8	91.1	66.0
令和5年																	
9月	103.3	x	205.2	93.6	73.3	133.6	63.9	119.0	52.6	37.2	50.0	142.4	98.0	180.0	111.1	80.0	65.3
10月	111.0	x	213.8	104.5	105.9	138.8	71.9	136.5	49.5	41.9	62.7	157.6	104.0	196.3	108.3	110.0	54.8
11月	106.6	x	203.4	100.6	84.2	149.1	67.8	125.4	51.5	45.3	61.8	151.5	122.0	171.3	102.8	101.3	59.7
12月	107.7	x	196.6	105.8	80.2	152.6	74.9	125.4	52.6	53.5	61.8	148.5	122.0	141.3	111.1	125.0	62.1
令和6年																	
1月	98.9	x	114.7	82.1	109.9	137.9	64.5	122.2	90.7	44.2	111.8	78.8	204.0	157.5	111.1	105.0	94.4
2月	106.6	x	167.2	86.5	114.9	136.2	65.1	109.5	89.7	46.5	131.4	81.8	194.0	175.0	113.9	97.5	103.2
3月	111.0	x	173.3	91.7	105.0	192.2	65.7	120.6	96.9	55.8	122.5	93.9	226.0	152.5	113.9	97.5	116.1
4月	109.9	x	139.7	85.9	84.2	130.2	69.8	123.8	107.2	40.7	95.1	93.9	224.0	231.3	119.4	103.8	104.0
5月	108.8	x	115.5	84.0	99.0	119.8	63.0	125.4	104.1	38.4	95.1	97.0	194.0	221.3	147.2	108.8	100.0
6月	105.5	x	154.3	84.6	94.1	112.1	62.1	125.4	108.2	52.3	88.2	87.9	200.0	198.8	113.9	87.5	90.3
7月	94.5	x	65.5	89.1	40.6	124.1	60.1	107.9	119.6	34.9	139.2	66.7	214.0	172.5	113.9	125.0	74.2
8月	83.5	x	57.8	80.8	85.1	99.1	54.7	109.5	119.6	39.5	111.8	90.9	234.0	80.0	108.3	82.5	70.2
9月	94.5	x	82.8	88.5	62.4	115.5	60.9	106.3	107.2	47.7	128.4	72.7	260.0	173.8	108.3	106.3	75.8

3-2 事業所規模 30人以上

令和2年 = 100

	調査産業計	鉱業、採石、砂利採取業	建設業	製造業	電気・ガス・熱供給・水道業	情報通信業	運輸業、郵便業	卸売業・小売業	金融業、保険業	不動産業、物品賃貸業	学術研究、専門・技術サービス業	宿泊業、飲食サービス業	生活関連サービス業、娯楽業	教育、学習支援業	医療、福祉	複合サービス事業	サービス業（他に分類されないもの）
31・元	114.3	x	125.3	105.4	x	105.1	87.6	108.4	81.6	99.3	157.4	183.5	95.5	243.7	111.5	141.9	93.2
2	100.0	x	100.0	100.0	100.0	100.0	100.0	100.0	100.0	100.0	100.0	100.0	100.0	100.0	100.0	100.0	100.0
3	110.1	-	115.0	113.1	118.0	81.6	112.8	95.1	73.6	70.0	87.7	199.4	49.0	164.4	123.7	76.3	86.5
4	110.7	-	179.2	109.7	123.9	102.8	94.9	95.5	52.9	x	36.9	165.4	121.6	182.2	135.7	79.3	78.1
5	106.3	x	247.0	92.6	87.1	119.4	79.9	78.7	48.0	46.6	69.5	200.3	149.4	255.6	143.5	83.1	67.7
令和5年																	
9月	103.1	x	244.4	90.1	80.4	120.0	67.7	75.8	54.8	42.4	62.4	206.3	123.1	282.4	131.3	64.9	70.2
10月	111.3	x	291.7	98.8	88.4	132.0	81.0	77.3	50.4	48.3	79.7	196.9	143.6	302.0	134.4	99.1	59.7
11月	106.2	x	211.1	96.5	93.8	140.7	76.7	74.2	54.1	49.2	77.4	203.1	156.4	262.7	137.5	87.4	63.7
12月	106.2	x	207.4	95.3	73.2	151.3	89.2	75.8	50.4	48.3	82.0	184.4	151.3	217.6	140.6	114.4	62.1
令和6年																	
1月	91.8	x	120.4	76.6	84.8	105.3	68.8	90.9	67.4	52.5	82.7	125.0	97.4	211.8	146.9	96.4	72.6
2月	97.9	x	184.3	82.5	104.5	102.7	63.4	77.3	63.0	60.2	88.7	128.1	102.6	213.7	156.3	85.6	87.9
3月	104.1	x	225.0	87.1	115.2	123.3	77.4	75.8	65.2	72.9	82.7	143.8	110.3	194.1	159.4	87.4	95.2
4月	102.1	x	134.3	83.0	64.3	108.0	74.6	80.3	70.4	50.8	78.9	134.4	117.9	303.9	162.5	92.8	91.1
5月	101.0	x	101.9	79.5	85.7	100.7	71.3	78.8	68.9	53.4	70.7	131.3	87.2	266.7	221.9	98.2	79.8
6月	93.8	x	127.8	80.7	83.9	99.3	65.2	80.3	73.3	55.9	72.2	131.3	97.4	221.6	153.1	75.7	80.6
7月	97.9	x	153.7	87.1	59.8	96.0	72.4	72.7	71.1	57.6	63.2	143.8	102.6	239.2	153.1	92.8	81.5
8月	87.6	x	101.9	78.4	89.3	76.7	64.5	80.3	70.4	50.8	64.7	209.4	115.4	139.2	150.0	62.2	75.8
9月	95.9	x	131.5	86.0	84.8	89.3	68.5	74.2	68.1	60.2	79.7	131.3	100.0	235.3	150.0	84.7	83.1

指数

4 産業別常用雇用指数

2024年9月分

4-1 事業所規模 5人以上

令和2年 = 100 注

	調査産業計	鉱業，採石，砂利採取業	建設業	製造業	電気・ガス・熱供給・水道業	情報通信業	運輸業，郵便業	卸売業・小売業	金融業，保険業	不動産業，物品賃貸業	学術研究，専門・技術サービス業	宿泊業，飲食サービス業	生活関連サービス業，娯楽業	教育，学習支援業	医療，福祉	複合サービス事業	サービス業（他に分類されないもの）
31・元	101.0	x	102.4	104.8	98.3	100.3	101.3	98.7	101.8	112.6	99.8	101.6	114.3	98.1	100.1	110.6	95.7
2	100.0	x	100.0	100.0	100.0	100.0	100.0	100.0	100.0	100.0	100.0	100.0	100.0	100.0	100.0	100.0	100.0
3	99.8	-	103.3	95.1	102.2	98.8	99.4	98.0	99.8	108.0	110.8	98.5	93.7	97.1	102.3	103.4	106.6
4	99.4	-	108.4	94.1	90.3	96.6	101.1	96.3	97.9	119.2	103.5	89.1	86.5	96.4	106.1	98.0	109.6
5	100.2	x	115.4	96.0	81.3	98.6	98.7	94.7	96.1	103.8	119.7	89.8	87.9	96.5	106.1	93.8	116.7
令和5年																	
9月	100.6	x	117.8	95.7	82.2	100.1	99.3	94.5	96.1	103.5	117.1	91.3	89.1	96.6	106.8	93.2	117.8
10月	100.9	x	117.8	95.6	84.3	99.4	98.9	94.5	96.6	103.0	117.1	93.2	88.5	96.9	106.7	93.3	119.5
11月	101.1	x	116.3	95.9	82.4	98.8	99.2	94.8	96.0	103.2	118.0	93.6	88.6	97.7	106.8	93.3	121.0
12月	100.7	x	115.4	95.7	82.4	98.8	100.6	95.2	95.9	103.4	117.8	93.9	89.0	97.5	106.5	93.2	114.9
令和6年																	
1月	100.8	x	114.5	97.8	82.4	95.2	98.7	94.5	95.2	105.0	117.5	97.8	88.1	97.1	106.0	93.3	111.4
2月	100.8	x	114.2	97.4	82.1	95.5	98.1	94.1	95.4	104.3	118.2	96.9	88.2	97.3	106.1	94.2	113.7
3月	100.4	x	115.3	97.3	84.1	95.0	97.0	93.8	94.7	101.5	117.6	96.2	87.1	93.3	106.7	93.6	114.3
4月	101.0	x	120.4	98.2	84.9	96.3	96.3	94.1	93.5	105.2	120.6	91.8	87.6	96.0	107.4	92.5	114.3
5月	101.3	x	119.8	97.8	83.1	96.7	97.0	94.1	93.9	106.1	121.6	91.5	90.9	97.1	107.7	89.8	115.3
6月	100.8	x	118.9	97.4	83.3	96.5	98.0	93.1	95.3	106.1	119.5	92.6	90.3	98.7	107.0	89.8	112.6
7月	101.4	x	118.6	96.6	83.1	69.0	98.3	94.2	95.0	106.4	120.0	96.3	91.7	99.3	108.0	88.8	115.4
8月	101.9	x	120.9	96.9	84.4	68.8	98.8	94.6	94.1	106.3	118.8	100.1	91.6	99.2	108.6	88.6	115.3
9月	101.4	x	120.7	96.7	84.5	67.9	98.7	95.0	94.0	105.8	117.7	96.3	91.2	98.0	108.0	88.5	114.8

4-2 事業所規模 30人以上

令和2年 = 100 注

	調査産業計	鉱業，採石，砂利採取業	建設業	製造業	電気・ガス・熱供給・水道業	情報通信業	運輸業，郵便業	卸売業・小売業	金融業，保険業	不動産業，物品賃貸業	学術研究，専門・技術サービス業	宿泊業，飲食サービス業	生活関連サービス業，娯楽業	教育，学習支援業	医療，福祉	複合サービス事業	サービス業（他に分類されないもの）
31・元	100.0	x	96.2	104.1	x	100.7	103.0	96.7	101.9	164.8	119.0	100.8	106.7	98.4	97.2	113.4	93.6
2	100.0	x	100.0	100.0	100.0	100.0	100.0	100.0	100.0	100.0	100.0	100.0	100.0	100.0	100.0	100.0	100.0
3	99.3	-	105.1	96.5	95.5	96.6	100.1	101.6	96.5	95.1	98.5	92.7	94.7	97.5	100.0	106.9	104.4
4	99.3	-	106.0	100.5	76.0	91.6	102.4	101.2	95.7	x	84.8	76.0	85.1	97.1	101.1	98.3	107.6
5	100.5	x	116.9	102.8	60.6	93.5	98.5	101.9	93.2	129.9	129.9	76.2	82.4	95.6	100.6	93.6	114.1
令和5年																	
9月	100.7	x	121.1	102.4	61.1	95.2	99.8	102.0	92.4	134.6	130.7	77.4	81.9	95.3	100.6	92.7	115.0
10月	101.1	x	120.9	102.6	60.7	94.8	98.9	102.1	92.6	132.7	130.6	78.4	82.2	96.2	100.7	92.8	119.7
11月	101.2	x	120.9	102.5	61.4	94.7	98.1	102.1	92.4	133.2	130.0	78.4	82.4	96.9	100.6	92.8	120.9
12月	100.7	x	117.3	102.2	61.5	94.5	99.8	102.7	92.1	133.6	129.4	80.3	82.8	96.6	100.7	92.6	111.9
令和6年																	
1月	100.7	x	114.9	102.7	61.4	92.9	99.0	103.3	91.8	137.1	128.8	95.2	82.0	96.5	100.1	92.8	106.4
2月	100.3	x	114.7	102.2	61.0	93.4	96.8	103.0	92.3	134.6	128.6	84.9	81.5	97.0	99.8	94.1	109.9
3月	99.3	x	112.6	101.8	59.0	92.6	95.5	102.8	91.6	127.2	128.8	85.1	81.8	90.2	99.6	93.2	108.5
4月	100.4	x	121.1	102.9	60.2	94.4	94.1	102.5	91.0	129.3	134.4	84.2	81.5	93.2	101.0	92.6	109.2
5月	100.7	x	121.0	102.5	62.7	95.0	95.1	103.9	90.7	132.6	133.8	82.6	81.9	96.2	101.0	92.6	109.5
6月	100.9	x	121.1	102.4	62.8	94.7	96.1	103.1	91.6	132.4	134.4	85.8	82.2	98.5	101.1	92.7	108.2
7月	102.1	x	120.2	102.6	62.4	94.9	96.7	103.8	91.7	133.6	134.2	98.1	84.1	99.3	102.2	92.1	109.8
8月	102.1	x	120.2	102.0	61.7	94.5	97.5	103.5	91.8	133.2	133.4	99.0	83.8	99.1	102.2	91.9	109.6
9月	101.5	x	122.8	101.9	61.8	93.4	97.3	103.5	91.6	131.7	132.0	98.5	83.7	97.3	101.0	91.6	109.0

(注意)ベンチマーク更新に伴い遡及改訂し、また、基準年(令和2年)の常用雇用指数が100となるよう算出しています。

第1表-1 産業、性別常用労働者の1人平均月間現金給与額

2024年9月分

(事業所規模 5人以上)

(単位：円)

	産業	現金給与総額			きまって支給する給与			所定内 給与	所定外 給与	特別に支払われた給与		
		計	男子	女子	計	男子	女子			計	男子	女子
T L	調査産業計	251,193	304,951	193,898	244,908	296,182	190,261	229,822	15,086	6,285	8,769	3,637
C	鉱業，採石業，砂利採取業	x	x	x	x	x	x	x	x	x	x	x
D	建設業	304,938	325,137	201,354	294,001	313,446	194,281	271,662	22,339	10,937	11,691	7,073
E	製造業	324,330	372,268	217,770	308,367	354,996	204,719	279,776	28,591	15,963	17,272	13,051
F	電気・ガス・熱供給・水道業	368,645	389,158	254,496	368,645	389,158	254,496	341,632	27,013	0	0	0
G	情報通信業	440,944	472,876	321,623	399,621	425,667	302,294	373,459	26,162	41,323	47,209	19,329
H	運輸業，郵便業	271,353	285,692	203,566	271,020	285,290	203,556	245,397	25,623	333	402	10
I	卸売業，小売業	214,911	271,212	158,853	202,892	253,716	152,288	191,151	11,741	12,019	17,496	6,565
J	金融業，保険業	367,982	465,647	310,862	354,073	464,375	289,561	334,416	19,657	13,909	1,272	21,301
K	不動産業，物品賃貸業	260,022	290,641	178,176	254,835	285,385	173,173	252,580	2,255	5,187	5,256	5,003
L	学術研究，専門・技術サービス業	288,682	338,518	205,461	288,682	338,518	205,461	271,549	17,133	0	0	0
M	宿泊業，飲食サービス業	102,951	127,067	87,621	102,556	126,614	87,262	97,049	5,507	395	453	359
N	生活関連サービス業，娯楽業	176,987	224,877	127,093	175,475	222,820	126,150	160,661	14,814	1,512	2,057	943
O	教育，学習支援業	309,615	348,253	263,147	309,615	348,253	263,147	306,149	3,466	0	0	0
P	医療，福祉	241,631	303,986	217,780	240,237	300,807	217,069	228,600	11,637	1,394	3,179	711
Q	複合サービス事業	324,197	348,464	253,318	323,626	347,741	253,190	306,756	16,870	571	723	128
R	サービス業(他に分類されないもの)	214,699	252,290	167,324	213,083	250,385	166,072	197,970	15,113	1,616	1,905	1,252
E 09,10	食料品・たばこ	283,725	368,757	179,411	269,398	348,027	172,939	238,515	30,883	14,327	20,730	6,472
E 11	繊維工業	208,292	286,952	175,824	200,952	272,384	171,468	194,949	6,003	7,340	14,568	4,356
E 12	木材・木製品	x	x	x	x	x	x	x	x	x	x	x
E 13	家具・装備品	244,723	251,365	196,540	244,723	251,365	196,540	212,473	32,250	0	0	0
E 14	パルプ・紙	311,172	330,677	217,515	311,087	330,637	217,212	281,542	29,545	85	40	303
E 15	印刷・同関連業	222,570	268,801	173,356	222,570	268,801	173,356	212,942	9,628	0	0	0
E 16,17	化学、石油・石炭	327,249	399,009	228,847	323,775	393,319	228,411	300,736	23,039	3,474	5,690	436
E 18	プラスチック製品	289,413	319,935	185,465	286,394	316,136	185,100	262,486	23,908	3,019	3,799	365
E 19	ゴム製品	400,350	444,233	253,211	400,350	444,233	253,211	367,203	33,147	0	0	0
E 21	窯業・土石製品	267,455	282,521	189,790	267,455	282,521	189,790	254,730	12,725	0	0	0
E 22	鉄鋼工業	-	-	-	-	-	-	-	-	-	-	-
E 23	非鉄金属製造業	-	-	-	-	-	-	-	-	-	-	-
E 24	金属製品製造業	280,661	299,444	213,042	280,661	299,444	213,042	255,754	24,907	0	0	0
E 25	はん用機械器具	x	x	x	x	x	x	x	x	x	x	x
E 26	生産用機械器具	464,765	497,879	334,952	427,460	463,803	284,989	385,491	41,969	37,305	34,076	49,963
E 27	業務用機械器具	-	-	-	-	-	-	-	-	-	-	-
E 28	電子・デバイス	378,820	428,082	268,434	322,758	369,305	218,455	291,153	31,605	56,062	58,777	49,979
E 29	電気機械器具	330,790	370,487	256,735	330,669	370,474	256,413	306,235	24,434	121	13	322
E 30	情報通信機械器具	x	x	x	x	x	x	x	x	x	x	x
E 31	輸送用機械器具	318,220	335,175	223,264	317,586	334,428	223,264	288,379	29,207	634	747	0
E 32,20	その他の製造業	-	-	-	-	-	-	-	-	-	-	-
E S 1	E 一括分 1	288,968	324,311	206,081	281,606	315,499	202,120	251,098	30,508	7,362	8,812	3,961
I - 1	卸売業	247,780	310,531	155,626	247,780	310,531	155,626	230,644	17,136	0	0	0
I - 2	小売業	204,174	254,871	159,655	188,230	230,104	151,458	178,251	9,979	15,944	24,767	8,197
M75	宿泊業	146,345	180,714	113,207	144,747	179,172	111,555	133,322	11,425	1,598	1,542	1,652
M S	M 一括分	89,806	104,762	81,478	89,775	104,762	81,430	86,060	3,715	31	0	48
P83	医療業	288,760	412,210	245,764	286,430	405,460	244,973	265,595	20,835	2,330	6,750	791
P S	P 一括分	196,580	213,157	189,669	196,081	212,974	189,038	193,236	2,845	499	183	631
R91	職業紹介・派遣業	208,727	226,890	186,793	208,638	226,727	186,793	189,806	18,832	89	163	0
R92	その他の事業サービス	187,823	223,897	151,628	185,988	222,438	149,415	175,137	10,851	1,835	1,459	2,213
R S	R 一括分	293,940	335,003	187,570	290,366	330,116	187,396	270,402	19,964	3,574	4,887	174
T K 1	特掲産業 1	269,693	369,913	175,231	269,693	369,913	175,231	262,563	7,130	0	0	0
T K 2	特掲産業 2	305,044	339,150	218,417	305,044	339,150	218,417	287,019	18,025	0	0	0
T K 3	特掲産業 3	142,234	162,389	115,621	142,234	162,389	115,621	137,894	4,340	0	0	0
T K 4	特掲産業 4	311,591	362,411	117,972	304,311	353,220	117,972	294,800	9,511	7,280	9,191	0

第1表-2 産業、性別常用労働者の1人平均月間現金給与額

2024年9月分

(事業所規模 30人以上)

(単位：円)

	産業	現金給与総額			きまって支給する給与			所定内 給与	所定外 給与	特別に支払われた給与		
		計	男子	女子	計	男子	女子			計	男子	女子
T L	調査産業計	274,097	335,087	209,419	267,174	325,310	205,523	248,660	18,514	6,923	9,777	3,896
C	鉱業，採石業，砂利採取業	x	x	x	x	x	x	x	x	x	x	x
D	建設業	397,101	404,791	296,657	361,669	370,429	247,239	313,865	47,804	35,432	34,362	49,418
E	製造業	340,886	385,912	232,511	322,418	366,247	216,924	291,073	31,345	18,468	19,665	15,587
F	電気・ガス・熱供給・水道業	385,220	400,529	235,077	385,220	400,529	235,077	345,563	39,657	0	0	0
G	情報通信業	440,944	472,876	321,623	399,621	425,667	302,294	373,459	26,162	41,323	47,209	19,329
H	運輸業，郵便業	258,308	272,340	181,654	257,968	271,942	181,636	235,005	22,963	340	398	18
I	卸売業，小売業	192,269	256,707	138,689	191,362	255,333	138,170	184,258	7,104	907	1,374	519
J	金融業，保険業	425,234	552,018	367,334	398,657	552,018	328,619	377,210	21,447	26,577	0	38,715
K	不動産業，物品賃貸業	195,571	241,992	143,634	179,299	219,268	134,581	172,225	7,074	16,272	22,724	9,053
L	学術研究，専門・技術サービス業	283,399	347,625	205,571	283,399	347,625	205,571	264,974	18,425	0	0	0
M	宿泊業，飲食サービス業	113,733	143,904	96,513	112,874	142,948	95,709	106,788	6,086	859	956	804
N	生活関連サービス業，娯楽業	185,903	230,575	140,427	185,903	230,575	140,427	178,530	7,373	0	0	0
O	教育，学習支援業	320,234	370,238	256,336	320,234	370,238	256,336	315,055	5,179	0	0	0
P	医療，福祉	275,232	369,906	237,766	273,449	365,128	237,168	257,412	16,037	1,783	4,778	598
Q	複合サービス事業	316,972	341,589	249,513	316,276	340,683	249,395	297,072	19,204	696	906	118
R	サービス業(他に分類されないもの)	198,381	229,021	166,746	197,428	228,670	165,171	179,733	17,695	953	351	1,575
E 09,10	食料品・たばこ	312,290	386,745	196,273	295,120	363,277	188,917	259,290	35,830	17,170	23,468	7,356
E 11	繊維工業	208,292	286,952	175,824	200,952	272,384	171,468	194,949	6,003	7,340	14,568	4,356
E 12	木材・木製品	x	x	x	x	x	x	x	x	x	x	x
E 13	家具・装備品	x	x	x	x	x	x	x	x	x	x	x
E 14	パルプ・紙	311,172	330,677	217,515	311,087	330,637	217,212	281,542	29,545	85	40	303
E 15	印刷・同関連業	213,934	243,824	168,241	213,934	243,824	168,241	206,070	7,864	0	0	0
E 16,17	化学、石油・石炭	322,591	399,490	229,904	318,606	392,585	229,438	300,431	18,175	3,985	6,905	466
E 18	プラスチック製品	308,039	334,302	201,636	304,379	329,863	201,128	276,119	28,260	3,660	4,439	508
E 19	ゴム製品	400,350	444,233	253,211	400,350	444,233	253,211	367,203	33,147	0	0	0
E 21	窯業・土石製品	307,615	315,069	260,600	307,615	315,069	260,600	287,150	20,465	0	0	0
E 22	鉄鋼業	-	-	-	-	-	-	-	-	-	-	-
E 23	非鉄金属製造業	-	-	-	-	-	-	-	-	-	-	-
E 24	金属製品製造業	302,132	320,360	229,999	302,132	320,360	229,999	272,043	30,089	0	0	0
E 25	はん用機械器具	-	-	-	-	-	-	-	-	-	-	-
E 26	生産用機械器具	491,092	532,420	344,804	446,959	491,226	290,268	397,751	49,208	44,133	41,194	54,536
E 27	業務用機械器具	-	-	-	-	-	-	-	-	-	-	-
E 28	電子・デバイス	388,039	431,522	281,862	329,643	371,854	226,573	296,722	32,921	58,396	59,668	55,289
E 29	電気機械器具	335,654	378,724	260,068	335,516	378,709	259,715	312,399	23,117	138	15	353
E 30	情報通信機械器具	x	x	x	x	x	x	x	x	x	x	x
E 31	輸送用機械器具	318,220	335,175	223,264	317,586	334,428	223,264	288,379	29,207	634	747	0
E 32,20	その他の製造業	-	-	-	-	-	-	-	-	-	-	-
E S 1	E 一括分 1	288,968	324,311	206,081	281,606	315,499	202,120	251,098	30,508	7,362	8,812	3,961
I - 1	卸売業	280,022	325,213	203,975	280,022	325,213	203,975	267,065	12,957	0	0	0
I - 2	小売業	162,102	219,256	124,874	160,883	217,131	124,245	155,791	5,092	1,219	2,125	629
M 75	宿泊業	187,067	248,257	140,540	184,205	245,359	137,706	174,698	9,507	2,862	2,898	2,834
M S	M 一括分	85,576	92,555	82,028	85,486	92,555	81,892	80,713	4,773	90	0	136
P 83	医療業	309,735	433,463	260,650	306,821	425,651	259,679	283,583	23,238	2,914	7,812	971
P S	P 一括分	221,139	269,810	201,953	221,129	269,810	201,939	216,382	4,747	10	0	14
R 91	職業紹介・派遣業	206,377	223,759	185,098	206,282	223,586	185,098	187,143	19,139	95	173	0
R 92	その他の事業サービス	172,006	198,975	151,691	170,175	198,329	148,967	158,677	11,498	1,831	646	2,724
R S	R 一括分	320,148	352,428	210,876	320,148	352,428	210,876	271,567	48,581	0	0	0
T K 1	特掲産業 1	x	x	x	x	x	x	x	x	x	x	x
T K 2	特掲産業 2	324,181	359,828	240,137	324,181	359,828	240,137	304,434	19,747	0	0	0
T K 3	特掲産業 3	187,487	218,630	146,345	187,487	218,630	146,345	182,588	4,899	0	0	0
T K 4	特掲産業 4	x	x	x	x	x	x	x	x	x	x	x

第2表-1 産業、性別常用労働者の1人平均月間出勤日数及び実労働時間数

2024年9月分

(事業所規模 5人以上)

(単位: 日・時間)

	産業	出勤日数			総実労働時間			所定内労働時間			所定外労働時間		
		計	男子	女子	計	男子	女子	計	男子	女子	計	男子	女子
T L	調査産業計	18.1	18.8	17.3	137.4	149.9	124.1	128.8	138.0	119.0	8.6	11.9	5.1
C	鉱業, 採石業, 砂利採取業	x	x	x	x	x	x	x	x	x	x	x	x
D	建設業	19.7	19.7	19.7	156.4	160.0	137.9	146.8	149.0	135.2	9.6	11.0	2.7
E	製造業	19.0	19.3	18.2	158.0	164.8	142.7	144.2	149.0	133.4	13.8	15.8	9.3
F	電気・ガス・熱供給・水道業	16.8	17.1	14.8	129.7	133.9	106.4	123.4	127.1	103.1	6.3	6.8	3.3
G	情報通信業	18.0	18.1	17.6	153.3	156.3	142.4	139.9	141.4	134.4	13.4	14.9	8.0
H	運輸業, 郵便業	19.4	19.7	18.3	165.1	170.8	138.0	144.5	148.7	124.3	20.6	22.1	13.7
I	卸売業, 小売業	17.9	19.2	16.7	127.0	143.1	110.9	120.3	133.3	107.3	6.7	9.8	3.6
J	金融業, 保険業	17.4	18.0	17.1	137.0	151.6	128.5	126.6	137.0	120.6	10.4	14.6	7.9
K	不動産業, 物品賃貸業	19.7	20.5	17.6	153.8	162.6	130.5	149.7	158.4	126.6	4.1	4.2	3.9
L	学術研究, 専門・技術サービス業	18.1	18.6	17.4	147.9	156.3	133.9	134.8	140.8	124.8	13.1	15.5	9.1
M	宿泊業, 飲食サービス業	14.1	14.8	13.6	85.9	97.4	78.5	83.5	94.8	76.3	2.4	2.6	2.2
N	生活関連サービス業, 娯楽業	17.8	18.6	16.9	130.2	151.7	107.8	117.2	132.8	100.9	13.0	18.9	6.9
O	教育, 学習支援業	16.6	17.4	15.6	136.3	146.3	124.4	122.4	130.6	112.6	13.9	15.7	11.8
P	医療, 福祉	18.7	19.3	18.5	137.8	142.9	135.8	133.9	138.4	132.1	3.9	4.5	3.7
Q	複合サービス事業	18.3	18.3	18.2	146.3	148.4	140.3	137.8	138.7	135.4	8.5	9.7	4.9
R	サービス業(他に分類されないもの)	17.9	18.3	17.4	137.4	146.2	126.3	128.0	133.7	120.9	9.4	12.5	5.4
E 09, 10	食料品・たばこ	19.0	19.7	18.2	156.9	168.4	142.7	140.7	150.6	128.5	16.2	17.8	14.2
E 11	繊維工業	19.6	20.2	19.3	151.5	162.5	146.9	147.5	155.8	144.1	4.0	6.7	2.8
E 12	木材・木製品	x	x	x	x	x	x	x	x	x	x	x	x
E 13	家具・装備品	20.9	21.2	18.8	188.3	194.1	146.9	166.5	170.2	140.1	21.8	23.9	6.8
E 14	パルプ・紙	19.8	19.9	19.4	161.2	164.1	147.0	146.3	147.1	142.4	14.9	17.0	4.6
E 15	印刷・同関連業	17.9	19.0	16.8	144.1	162.2	124.8	133.0	148.1	116.9	11.1	14.1	7.9
E 16, 17	化学、石油・石炭	18.6	19.0	18.0	152.8	160.2	142.6	143.6	147.7	137.9	9.2	12.5	4.7
E 18	プラスチック製品	18.0	18.2	17.0	140.9	146.2	122.8	132.3	136.2	118.9	8.6	10.0	3.9
E 19	ゴム製品	23.1	24.1	19.6	184.6	192.4	158.6	174.2	181.3	150.6	10.4	11.1	8.0
E 21	窯業・土石製品	18.7	19.0	17.0	149.8	154.7	124.2	142.3	146.6	120.2	7.5	8.1	4.0
E 22	鉄鋼業	-	-	-	-	-	-	-	-	-	-	-	-
E 23	非鉄金属製造業	-	-	-	-	-	-	-	-	-	-	-	-
E 24	金属製品製造業	19.2	19.4	18.5	158.5	162.3	144.7	145.6	148.0	137.0	12.9	14.3	7.7
E 25	はん用機械器具	x	x	x	x	x	x	x	x	x	x	x	x
E 26	生産用機械器具	19.7	19.8	19.5	164.6	167.6	153.0	149.3	150.7	143.8	15.3	16.9	9.2
E 27	業務用機械器具	-	-	-	-	-	-	-	-	-	-	-	-
E 28	電子・デバイス	18.1	18.1	17.9	156.1	161.2	144.3	140.8	142.6	136.5	15.3	18.6	7.8
E 29	電気機械器具	18.1	18.8	16.8	147.0	154.0	133.9	136.7	142.6	125.8	10.3	11.4	8.1
E 30	情報通信機械器具	x	x	x	x	x	x	x	x	x	x	x	x
E 31	輸送用機械器具	18.9	19.0	18.6	167.1	170.1	150.3	150.3	151.8	141.8	16.8	18.3	8.5
E 32, 20	その他の製造業	-	-	-	-	-	-	-	-	-	-	-	-
E S 1	E 一括分 1	19.2	19.6	18.5	164.9	173.9	144.0	148.8	154.7	135.1	16.1	19.2	8.9
I - 1	卸売業	18.4	20.0	16.1	145.9	168.1	113.3	136.4	154.5	109.8	9.5	13.6	3.5
I - 2	小売業	17.8	18.9	16.8	120.7	132.7	110.2	115.0	124.5	106.6	5.7	8.2	3.6
M 75	宿泊業	16.9	17.6	16.2	115.8	131.0	101.2	113.4	128.5	98.9	2.4	2.5	2.3
M S	M 一括分	13.2	13.6	13.0	76.8	83.5	73.0	74.4	80.8	70.8	2.4	2.7	2.2
P 83	医療業	18.5	18.4	18.5	141.8	147.2	139.9	135.6	139.3	134.3	6.2	7.9	5.6
P S	P 一括分	19.0	20.0	18.6	133.9	139.2	131.8	132.2	137.6	130.0	1.7	1.6	1.8
R 91	職業紹介・派遣業	17.7	17.7	17.8	140.5	144.7	135.6	130.2	131.5	128.7	10.3	13.2	6.9
R 92	その他の事業サービス	17.7	18.0	17.3	130.7	139.3	122.1	123.7	130.2	117.2	7.0	9.1	4.9
R S	R 一括分	18.9	19.5	17.2	149.4	160.5	120.7	135.5	142.7	116.9	13.9	17.8	3.8
T K 1	特掲産業 1	16.7	17.7	15.7	119.9	137.3	103.5	115.4	129.9	101.8	4.5	7.4	1.7
T K 2	特掲産業 2	18.4	18.8	17.3	153.0	159.2	137.2	138.9	143.0	128.6	14.1	16.2	8.6
T K 3	特掲産業 3	16.2	16.3	16.1	107.7	113.7	99.8	98.7	104.3	91.3	9.0	9.4	8.5
T K 4	特掲産業 4	19.1	20.3	14.5	148.6	161.1	101.2	142.4	153.4	100.6	6.2	7.7	0.6

第2表-2 産業、性別常用労働者の1人平均月間出勤日数及び実労働時間数

2024年9月分

(事業所規模 30人以上)

(単位: 日・時間)

	産業	出勤日数			総実労働時間			所定内労働時間			所定外労働時間		
		計	男子	女子	計	男子	女子	計	男子	女子	計	男子	女子
T L	調査産業計	18.1	18.7	17.5	140.8	152.4	128.5	131.5	139.5	122.9	9.3	12.9	5.6
C	鉱業, 採石業, 砂利採取業	x	x	x	x	x	x	x	x	x	x	x	x
D	建設業	19.6	19.6	19.1	163.7	164.7	150.0	149.5	149.9	144.9	14.2	14.8	5.1
E	製造業	18.8	19.1	18.1	158.6	164.5	144.6	143.9	147.9	134.4	14.7	16.6	10.2
F	電気・ガス・熱供給・水道業	17.0	16.9	17.6	133.5	135.2	116.5	124.0	125.1	113.5	9.5	10.1	3.0
G	情報通信業	18.0	18.1	17.6	153.3	156.3	142.4	139.9	141.4	134.4	13.4	14.9	8.0
H	運輸業, 郵便業	20.1	20.4	18.2	169.0	173.4	145.3	149.9	152.6	135.3	19.1	20.8	10.0
I	卸売業, 小売業	17.9	18.9	17.0	120.9	137.8	106.8	116.0	130.4	104.0	4.9	7.4	2.8
J	金融業, 保険業	17.5	17.8	17.3	135.8	145.9	131.3	126.6	134.8	122.9	9.2	11.1	8.4
K	不動産業, 物品賃貸業	17.3	18.6	15.8	126.8	143.6	107.8	119.7	134.5	103.1	7.1	9.1	4.7
L	学術研究, 専門・技術サービス業	18.4	19.0	17.7	148.2	155.6	139.2	137.6	145.0	128.6	10.6	10.6	10.6
M	宿泊業, 飲食サービス業	13.8	14.3	13.5	87.8	98.3	81.8	83.6	92.4	78.6	4.2	5.9	3.2
N	生活関連サービス業, 娯楽業	19.2	20.1	18.2	131.2	147.0	115.2	127.3	142.0	112.4	3.9	5.0	2.8
O	教育, 学習支援業	16.4	17.4	15.0	132.0	143.1	117.8	120.0	128.7	108.9	12.0	14.4	8.9
P	医療, 福祉	18.6	18.9	18.5	142.4	149.0	139.7	137.6	143.0	135.4	4.8	6.0	4.3
Q	複合サービス事業	18.4	18.5	18.3	147.1	149.9	139.7	137.7	139.1	133.9	9.4	10.8	5.8
R	サービス業(他に分類されないもの)	17.7	18.0	17.3	135.0	143.3	126.3	124.7	128.9	120.3	10.3	14.4	6.0
E09,10	食料品・たばこ	18.7	19.2	17.8	157.0	165.1	144.7	139.1	146.9	127.1	17.9	18.2	17.6
E11	繊維工業	19.6	20.2	19.3	151.5	162.5	146.9	147.5	155.8	144.1	4.0	6.7	2.8
E12	木材・木製品	x	x	x	x	x	x	x	x	x	x	x	x
E13	家具・装備品	x	x	x	x	x	x	x	x	x	x	x	x
E14	パルプ・紙	19.8	19.9	19.4	161.2	164.1	147.0	146.3	147.1	142.4	14.9	17.0	4.6
E15	印刷・同関連業	18.1	18.9	16.8	140.1	151.6	122.6	135.4	146.4	118.7	4.7	5.2	3.9
E16,17	化学、石油・石炭	18.4	18.8	17.9	148.9	154.8	141.7	141.5	145.4	136.7	7.4	9.4	5.0
E18	プラスチック製品	17.5	17.9	16.1	138.7	143.6	118.7	128.3	132.0	113.4	10.4	11.6	5.3
E19	ゴム製品	23.1	24.1	19.6	184.6	192.4	158.6	174.2	181.3	150.6	10.4	11.1	8.0
E21	窯業・土石製品	18.2	18.3	17.6	153.7	154.9	146.3	141.4	142.1	137.0	12.3	12.8	9.3
E22	鉄鋼業	-	-	-	-	-	-	-	-	-	-	-	-
E23	非鉄金属製造業	-	-	-	-	-	-	-	-	-	-	-	-
E24	金属製品製造業	19.2	19.4	18.5	162.6	165.1	152.3	148.0	149.3	142.9	14.6	15.8	9.4
E25	はん用機械器具	-	-	-	-	-	-	-	-	-	-	-	-
E26	生産用機械器具	19.7	19.7	19.5	167.5	171.4	153.7	149.6	151.3	143.7	17.9	20.1	10.0
E27	業務用機械器具	-	-	-	-	-	-	-	-	-	-	-	-
E28	電子・デバイス	18.1	18.2	17.9	157.0	161.6	145.8	141.1	142.7	137.1	15.9	18.9	8.7
E29	電気機械器具	17.7	18.4	16.4	143.2	149.9	131.3	133.4	139.3	122.9	9.8	10.6	8.4
E30	情報通信機械器具	x	x	x	x	x	x	x	x	x	x	x	x
E31	輸送用機械器具	18.9	19.0	18.6	167.1	170.1	150.3	150.3	151.8	141.8	16.8	18.3	8.5
E32,20	その他の製造業	-	-	-	-	-	-	-	-	-	-	-	-
E S 1	E 一括分 1	19.2	19.6	18.5	164.9	173.9	144.0	148.8	154.7	135.1	16.1	19.2	8.9
I - 1	卸売業	19.6	19.9	19.2	160.0	167.3	147.6	150.3	156.1	140.3	9.7	11.2	7.3
I - 2	小売業	17.3	18.4	16.6	107.4	121.6	98.1	104.2	116.3	96.3	3.2	5.3	1.8
M75	宿泊業	17.9	19.0	17.2	130.1	149.7	115.2	124.7	143.3	110.5	5.4	6.4	4.7
M S	M 一括分	12.2	12.0	12.3	71.6	73.0	70.9	67.9	67.4	68.1	3.7	5.6	2.8
P83	医療業	18.1	18.2	18.1	141.6	146.2	139.7	135.5	138.2	134.4	6.1	8.0	5.3
P S	P 一括分	19.3	20.0	19.1	143.5	153.4	139.7	140.8	150.5	137.0	2.7	2.9	2.7
R91	職業紹介・派遣業	17.6	17.6	17.7	140.4	144.4	135.4	129.8	130.8	128.6	10.6	13.6	6.8
R92	その他の事業サービス	17.4	18.0	17.0	125.3	133.3	119.3	118.0	123.3	114.1	7.3	10.0	5.2
R S	R 一括分	19.2	19.6	17.9	166.2	173.4	142.0	138.9	141.0	131.8	27.3	32.4	10.2
T K 1	特掲産業 1	x	x	x	x	x	x	x	x	x	x	x	x
T K 2	特掲産業 2	19.0	19.4	18.1	155.8	160.1	145.4	146.4	150.2	137.2	9.4	9.9	8.2
T K 3	特掲産業 3	20.0	20.5	19.3	127.4	138.5	112.7	125.8	136.3	111.8	1.6	2.2	0.9
T K 4	特掲産業 4	x	x	x	x	x	x	x	x	x	x	x	x

第3表-1 産業、性別常用労働者数及びパートタイム労働者比率

2024年9月分

(事業所規模 5人以上)

	産業	前月末常用労働者数			本月中増加労働者数			本月中減少労働者数		
		計	男子	女子	計	男子	女子	計	男子	女子
T L	調査産業計	593,892	306,622	287,270	7,848	4,175	3,673	11,035	6,255	4,780
C	鉱業，採石業，砂利採取業	x	x	x	x	x	x	x	x	x
D	建設業	38,559	32,271	6,288	409	409	0	460	460	0
E	製造業	80,603	55,578	25,025	633	435	198	816	531	285
F	電気・ガス・熱供給・水道業	2,225	1,886	339	1	1	0	0	0	0
G	情報通信業	4,898	3,860	1,038	8	8	0	70	49	21
H	運輸業，郵便業	27,202	22,464	4,738	175	157	18	216	213	3
I	卸売業，小売業	104,633	52,402	52,231	2,566	1,468	1,098	2,072	1,620	452
J	金融業，保険業	13,366	4,938	8,428	106	2	104	114	16	98
K	不動産業，物品賃貸業	5,773	4,199	1,574	26	4	22	46	14	32
L	学術研究，専門・技術サービス業	11,208	6,990	4,218	37	16	21	149	46	103
M	宿泊業，飲食サービス業	44,271	17,467	26,804	1,089	456	633	2,800	1,645	1,155
N	生活関連サービス業，娯楽業	16,238	8,237	8,001	290	262	28	358	200	158
O	教育，学習支援業	41,915	22,967	18,948	293	50	243	781	479	302
P	医療，福祉	145,980	40,218	105,762	1,484	601	883	2,203	458	1,745
Q	複合サービス事業	6,883	5,129	1,754	7	2	5	15	11	4
R	サービス業(他に分類されないもの)	50,098	27,979	22,119	724	304	420	934	512	422
E 09,10	食料品・たばこ	17,413	9,584	7,829	227	158	69	320	191	129
E 11	繊維工業	1,748	512	1,236	10	3	7	8	5	3
E 12	木材・木製品	x	x	x	x	x	x	x	x	x
E 13	家具・装備品	520	457	63	1	1	0	1	1	0
E 14	パルプ・紙	1,300	1,078	222	13	8	5	8	8	0
E 15	印刷・同関連業	2,197	1,140	1,057	18	3	15	27	22	5
E 16,17	化学、石油・石炭	4,524	2,623	1,901	42	17	25	72	48	24
E 18	プラスチック製品	4,528	3,502	1,026	15	12	3	26	24	2
E 19	ゴム製品	1,777	1,367	410	9	8	1	11	6	5
E 21	窯業・土石製品	2,828	2,357	471	8	8	0	26	0	26
E 22	鉄鋼業	-	-	-	-	-	-	-	-	-
E 23	非鉄金属製造業	-	-	-	-	-	-	-	-	-
E 24	金属製品製造業	6,029	4,717	1,312	53	49	4	91	76	15
E 25	はん用機械器具	x	x	x	x	x	x	x	x	x
E 26	生産用機械器具	9,191	7,316	1,875	78	76	2	39	31	8
E 27	業務用機械器具	-	-	-	-	-	-	-	-	-
E 28	電子・デバイス	11,159	7,714	3,445	24	12	12	68	39	29
E 29	電気機械器具	3,881	2,528	1,353	10	0	10	21	10	11
E 30	情報通信機械器具	x	x	x	x	x	x	x	x	x
E 31	輸送用機械器具	9,266	7,873	1,393	104	73	31	50	49	1
E 32,20	その他の製造業	-	-	-	-	-	-	-	-	-
E S 1	E 一括分 1	2,700	1,889	811	12	5	7	43	19	24
I - 1	卸売業	25,859	15,381	10,478	346	257	89	419	295	124
I - 2	小売業	78,774	37,021	41,753	2,220	1,211	1,009	1,653	1,325	328
M75	宿泊業	10,337	5,124	5,213	117	61	56	603	399	204
M S	M 一括分	33,934	12,343	21,591	972	395	577	2,197	1,246	951
P83	医療業	71,357	18,399	52,958	646	141	505	1,022	170	852
P S	P 一括分	74,623	21,819	52,804	838	460	378	1,181	288	893
R91	職業紹介・派遣業	15,867	8,721	7,146	534	231	303	684	396	288
R92	その他の事業サービス	24,674	12,369	12,305	187	70	117	234	116	118
R S	R 一括分	9,557	6,889	2,668	3	3	0	16	0	16
T K 1	特掲産業 1	833	402	431	0	0	0	9	0	9
T K 2	特掲産業 2	8,852	6,331	2,521	11	6	5	118	42	76
T K 3	特掲産業 3	7,800	4,440	3,360	172	162	10	167	162	5
T K 4	特掲産業 4	2,607	2,065	542	0	0	0	0	0	0

2024年9月分

(単位：人・%)

本月末常用労働者数			うちパートタイム労働者数			パートタイム労働者比率			
計	男子	女子	計	男子	女子	計	男子	女子	
590,705	304,542	286,163	167,806	52,066	115,740	28.4	17.1	40.4	T L
x	x	x	x	x	x	x	x	x	C
38,508	32,220	6,288	1,936	782	1,154	5.0	2.4	18.4	D
80,420	55,482	24,938	9,189	2,334	6,855	11.4	4.2	27.5	E
2,226	1,887	339	201	106	95	9.0	5.6	28.0	F
4,836	3,819	1,017	347	100	247	7.2	2.6	24.3	G
27,161	22,408	4,753	3,741	1,990	1,751	13.8	8.9	36.8	H
105,127	52,250	52,877	43,827	14,229	29,598	41.7	27.2	56.0	I
13,358	4,924	8,434	1,482	36	1,446	11.1	0.7	17.1	J
5,753	4,189	1,564	820	287	533	14.3	6.9	34.1	K
11,096	6,960	4,136	1,579	308	1,271	14.2	4.4	30.7	L
42,560	16,278	26,282	34,439	10,909	23,530	80.9	67.0	89.5	M
16,170	8,299	7,871	7,754	2,898	4,856	48.0	34.9	61.7	N
41,427	22,538	18,889	11,277	3,910	7,367	27.2	17.3	39.0	O
145,261	40,361	104,900	39,057	9,285	29,772	26.9	23.0	28.4	P
6,875	5,120	1,755	619	195	424	9.0	3.8	24.2	Q
49,888	27,771	22,117	11,538	4,697	6,841	23.1	16.9	30.9	R
17,320	9,551	7,769	4,076	968	3,108	23.5	10.1	40.0	E 09, 10
1,750	510	1,240	249	33	216	14.2	6.5	17.4	E 11
x	x	x	x	x	x	x	x	x	E 12
520	457	63	14	9	5	2.7	2.0	7.9	E 13
1,305	1,078	227	30	11	19	2.3	1.0	8.4	E 14
2,188	1,121	1,067	406	43	363	18.6	3.8	34.0	E 15
4,494	2,592	1,902	783	130	653	17.4	5.0	34.3	E 16, 17
4,517	3,490	1,027	404	118	286	8.9	3.4	27.8	E 18
1,775	1,369	406	90	11	79	5.1	0.8	19.5	E 19
2,810	2,365	445	299	182	117	10.6	7.7	26.3	E 21
-	-	-	-	-	-	-	-	-	E 22
-	-	-	-	-	-	-	-	-	E 23
5,991	4,690	1,301	579	327	252	9.7	7.0	19.4	E 24
x	x	x	x	x	x	x	x	x	E 25
9,230	7,361	1,869	548	21	527	5.9	0.3	28.2	E 26
-	-	-	-	-	-	-	-	-	E 27
11,115	7,687	3,428	768	189	579	6.9	2.5	16.9	E 28
3,870	2,518	1,352	132	7	125	3.4	0.3	9.2	E 29
x	x	x	x	x	x	x	x	x	E 30
9,320	7,897	1,423	311	225	86	3.3	2.8	6.0	E 31
-	-	-	-	-	-	-	-	-	E 32, 20
2,669	1,875	794	242	42	200	9.1	2.2	25.2	E S 1
25,786	15,343	10,443	5,668	1,189	4,479	22.0	7.7	42.9	I - 1
79,341	36,907	42,434	38,159	13,040	25,119	48.1	35.3	59.2	I - 2
9,851	4,786	5,065	5,168	1,586	3,582	52.5	33.1	70.7	M 75
32,709	11,492	21,217	29,271	9,323	19,948	89.5	81.1	94.0	M S
70,981	18,370	52,611	13,004	2,238	10,766	18.3	12.2	20.5	P 83
74,280	21,991	52,289	26,053	7,047	19,006	35.1	32.0	36.3	P S
15,717	8,556	7,161	2,560	1,297	1,263	16.3	15.2	17.6	R 91
24,627	12,323	12,304	7,080	2,598	4,482	28.7	21.1	36.4	R 92
9,544	6,892	2,652	1,898	802	1,096	19.9	11.6	41.3	R S
824	402	422	326	60	266	39.6	14.9	63.0	T K 1
8,745	6,295	2,450	811	206	605	9.3	3.3	24.7	T K 2
7,805	4,440	3,365	5,239	2,721	2,518	67.1	61.3	74.8	T K 3
2,607	2,065	542	393	77	316	15.1	3.7	58.3	T K 4

第3表-2 産業、性別常用労働者数及びパートタイム労働者比率

2024年9月分

(事業所規模 30人以上)

	産業	前月末常用労働者数			本月中増加労働者数			本月中減少労働者数		
		計	男子	女子	計	男子	女子	計	男子	女子
T L	調査産業計	339,081	174,439	164,642	3,601	1,847	1,754	5,573	2,709	2,864
C	鉱業, 採石業, 砂利採取業	x	x	x	x	x	x	x	x	x
D	建設業	11,523	10,695	828	242	242	0	0	0	0
E	製造業	68,834	48,621	20,213	550	352	198	590	362	228
F	電気・ガス・熱供給・水道業	983	892	91	1	1	0	0	0	0
G	情報通信業	4,898	3,860	1,038	8	8	0	70	49	21
H	運輸業, 郵便業	16,244	13,741	2,503	175	157	18	216	213	3
I	卸売業, 小売業	41,371	18,766	22,605	309	235	74	342	217	125
J	金融業, 保険業	6,377	2,005	4,372	77	2	75	85	16	69
K	不動産業, 物品賃貸業	1,847	975	872	26	4	22	46	14	32
L	学術研究, 専門・技術サービス業	5,133	2,813	2,320	37	16	21	89	46	43
M	宿泊業, 飲食サービス業	15,824	5,748	10,076	600	301	299	688	329	359
N	生活関連サービス業, 娯楽業	6,279	3,167	3,112	28	0	28	34	2	32
O	教育, 学習支援業	27,365	15,429	11,936	293	50	243	781	479	302
P	医療, 福祉	92,178	26,113	66,065	527	176	351	1,682	458	1,224
Q	複合サービス事業	4,943	3,623	1,320	7	2	5	15	11	4
R	サービス業(他に分類されないもの)	35,242	17,954	17,288	721	301	420	934	512	422
E 09, 10	食料品・たばこ	13,679	8,326	5,353	165	96	69	209	111	98
E 11	繊維工業	1,748	512	1,236	10	3	7	8	5	3
E 12	木材・木製品	x	x	x	x	x	x	x	x	x
E 13	家具・装備品	x	x	x	x	x	x	x	x	x
E 14	パルプ・紙	1,300	1,078	222	13	8	5	8	8	0
E 15	印刷・同関連業	1,369	834	535	18	3	15	25	20	5
E 16, 17	化学、石油・石炭	3,931	2,149	1,782	42	17	25	42	18	24
E 18	プラスチック製品	3,736	2,998	738	15	12	3	26	24	2
E 19	ゴム製品	1,777	1,367	410	9	8	1	11	6	5
E 21	窯業・土石製品	1,348	1,163	185	8	8	0	0	0	0
E 22	鉄鋼業	-	-	-	-	-	-	-	-	-
E 23	非鉄金属製造業	-	-	-	-	-	-	-	-	-
E 24	金属製品製造業	4,524	3,606	918	33	29	4	34	19	15
E 25	はん用機械器具	-	-	-	-	-	-	-	-	-
E 26	生産用機械器具	7,766	6,048	1,718	78	76	2	39	31	8
E 27	業務用機械器具	-	-	-	-	-	-	-	-	-
E 28	電子・デバイス	10,714	7,599	3,115	24	12	12	68	39	29
E 29	電気機械器具	3,401	2,168	1,233	10	0	10	21	10	11
E 30	情報通信機械器具	x	x	x	x	x	x	x	x	x
E 31	輸送用機械器具	9,266	7,873	1,393	104	73	31	50	49	1
E 32, 20	その他の製造業	-	-	-	-	-	-	-	-	-
E S 1	E 一括分 1	2,700	1,889	811	12	5	7	43	19	24
I - 1	卸売業	10,596	6,630	3,966	27	24	3	60	12	48
I - 2	小売業	30,775	12,136	18,639	282	211	71	282	205	77
M 75	宿泊業	4,351	1,880	2,471	117	61	56	63	39	24
M S	M 一括分	11,473	3,868	7,605	483	240	243	625	290	335
P 83	医療業	56,138	15,900	40,238	421	141	280	842	170	672
P S	P 一括分	36,040	10,213	25,827	106	35	71	840	288	552
R 91	職業紹介・派遣業	14,865	8,223	6,642	534	231	303	684	396	288
R 92	その他の事業サービス	17,545	7,551	9,994	187	70	117	234	116	118
R S	R 一括分	2,832	2,180	652	0	0	0	16	0	16
T K 1	特掲産業 1	x	x	x	x	x	x	x	x	x
T K 2	特掲産業 2	3,390	2,384	1,006	11	6	5	52	42	10
T K 3	特掲産業 3	3,023	1,722	1,301	10	0	10	5	0	5
T K 4	特掲産業 4	x	x	x	x	x	x	x	x	x

2024年9月分

(単位：人・%)

本月末常用労働者数			うちパートタイム労働者数			パートタイム労働者比率			
計	男子	女子	計	男子	女子	計	男子	女子	
337,109	173,577	163,532	81,576	23,017	58,559	24.2	13.3	35.8	T L
x	x	x	x	x	x	x	x	x	C
11,765	10,937	828	65	22	43	0.6	0.2	5.2	D
68,794	48,611	20,183	7,372	1,968	5,404	10.7	4.0	26.8	E
984	893	91	151	106	45	15.3	11.9	49.5	F
4,836	3,819	1,017	347	100	247	7.2	2.6	24.3	G
16,203	13,685	2,518	2,089	1,137	952	12.9	8.3	37.8	H
41,338	18,784	22,554	21,415	5,453	15,962	51.8	29.0	70.8	I
6,369	1,991	4,378	501	36	465	7.9	1.8	10.6	J
1,827	965	862	820	287	533	44.9	29.7	61.8	K
5,081	2,783	2,298	600	133	467	11.8	4.8	20.3	L
15,736	5,720	10,016	12,228	3,894	8,334	77.7	68.1	83.2	M
6,273	3,165	3,108	2,513	818	1,695	40.1	25.8	54.5	N
26,877	15,000	11,877	7,225	2,424	4,801	26.9	16.2	40.4	O
91,023	25,831	65,192	17,124	2,841	14,283	18.8	11.0	21.9	P
4,935	3,614	1,321	442	195	247	9.0	5.4	18.7	Q
35,029	17,743	17,286	8,684	3,603	5,081	24.8	20.3	29.4	R
13,635	8,311	5,324	3,484	968	2,516	25.6	11.6	47.3	E 09,10
1,750	510	1,240	249	33	216	14.2	6.5	17.4	E 11
x	x	x	x	x	x	x	x	x	E 12
x	x	x	x	x	x	x	x	x	E 13
1,305	1,078	227	30	11	19	2.3	1.0	8.4	E 14
1,362	817	545	219	43	176	16.1	5.3	32.3	E 15
3,931	2,148	1,783	783	130	653	19.9	6.1	36.6	E 16,17
3,725	2,986	739	296	118	178	7.9	4.0	24.1	E 18
1,775	1,369	406	90	11	79	5.1	0.8	19.5	E 19
1,356	1,171	185	23	11	12	1.7	0.9	6.5	E 21
-	-	-	-	-	-	-	-	-	E 22
-	-	-	-	-	-	-	-	-	E 23
4,523	3,616	907	237	133	104	5.2	3.7	11.5	E 24
-	-	-	-	-	-	-	-	-	E 25
7,805	6,093	1,712	522	21	501	6.7	0.3	29.3	E 26
-	-	-	-	-	-	-	-	-	E 27
10,670	7,572	3,098	603	189	414	5.7	2.5	13.4	E 28
3,390	2,158	1,232	132	7	125	3.9	0.3	10.1	E 29
x	x	x	x	x	x	x	x	x	E 30
9,320	7,897	1,423	311	225	86	3.3	2.8	6.0	E 31
-	-	-	-	-	-	-	-	-	E 32,20
2,669	1,875	794	242	42	200	9.1	2.2	25.2	E S 1
10,563	6,642	3,921	1,646	557	1,089	15.6	8.4	27.8	I - 1
30,775	12,142	18,633	19,769	4,896	14,873	64.2	40.3	79.8	I - 2
4,405	1,902	2,503	2,065	505	1,560	46.9	26.6	62.3	M75
11,331	3,818	7,513	10,163	3,389	6,774	89.7	88.8	90.2	M S
55,717	15,871	39,846	9,264	1,931	7,333	16.6	12.2	18.4	P 83
35,306	9,960	25,346	7,860	910	6,950	22.3	9.1	27.4	P S
14,715	8,058	6,657	2,499	1,236	1,263	17.0	15.3	19.0	R91
17,498	7,505	9,993	6,014	2,243	3,771	34.4	29.9	37.7	R92
2,816	2,180	636	171	124	47	6.1	5.7	7.4	R S
x	x	x	x	x	x	x	x	x	T K 1
3,349	2,348	1,001	92	14	78	2.7	0.6	7.8	T K 2
3,028	1,722	1,306	945	406	539	31.2	23.6	41.3	T K 3
x	x	x	x	x	x	x	x	x	T K 4

第4表 事業所規模、性別常用労働者の1人平均月間現金給与額

2024年9月分

(単位：円)

産業	現金給与総額			きまって支給する給与			所定内	所定外	特別に支払われた給与		
	計	男子	女子	計	男子	女子			計	男子	女子
(事業所規模 5～29人)											
TL 調査産業計	220,731	265,095	173,131	215,295	257,659	169,841	204,767	10,528	5,436	7,436	3,290
(事業所規模 30～99人)											
TL 調査産業計	254,849	309,187	193,482	249,541	302,185	190,087	235,985	13,556	5,308	7,002	3,395
(事業所規模 100人以上)											
TL 調査産業計	293,755	363,223	224,665	285,182	350,430	220,289	261,604	23,578	8,573	12,793	4,376

第5表 事業所規模、性別常用労働者の1人平均月間出勤日数及び実労働時間数

2024年9月分

(単位：日・時間)

産業	出勤日数			総実労働時間			所定内労働時間			所定外労働時間		
	計	男子	女子	計	男子	女子	計	男子	女子	計	男子	女子
(事業所規模 5～29人)												
TL 調査産業計	18.0	18.9	17.1	133.0	146.8	118.2	125.3	136.1	113.6	7.7	10.7	4.6
(事業所規模 30～99人)												
TL 調査産業計	18.2	19.0	17.4	137.7	151.0	122.8	129.3	139.1	118.2	8.4	11.9	4.6
(事業所規模 100人以上)												
TL 調査産業計	18.0	18.4	17.6	143.9	153.8	134.0	133.7	139.9	127.5	10.2	13.9	6.5

第6表 事業所規模、産業、就業形態別常用労働者の1人平均月間現金給与額

2024年9月分

(単位：円)

産業	一般労働者					パートタイム労働者				
	現金給与総額	きまって支給する給与	所定内給与	所定外給与	特別に支払われた給与	現金給与総額	きまって支給する給与	所定内給与	所定外給与	特別に支払われた給与
(事業所規模 5人以上)										
TL 調査産業計	314,422	305,839	285,732	20,107	8,583	93,544	92,989	90,421	2,568	555
E 製造業	349,348	332,036	300,991	31,045	17,312	130,984	125,449	115,821	9,628	5,535
I 卸売業, 小売業	308,857	288,250	269,678	18,572	20,607	86,403	86,132	83,733	2,399	271
P 医療, 福祉	289,780	288,144	272,780	15,364	1,636	109,708	108,978	107,552	1,426	730
(事業所規模 30人以上)										
TL 調査産業計	328,027	319,094	295,822	23,272	8,933	105,600	104,958	101,308	3,650	642
E 製造業	365,371	345,501	311,804	33,697	19,870	137,482	130,661	118,854	11,807	6,821
I 卸売業, 小売業	287,665	285,795	272,962	12,833	1,870	102,881	102,876	101,141	1,735	5
P 医療, 福祉	310,252	308,072	288,966	19,106	2,180	123,305	123,245	120,524	2,721	60

第7表 事業所規模、産業、就業形態別常用労働者の1人平均月間出勤日数及び実労働時間数

2024年9月分 (単位: 日・時間)

	産業	一般労働者				パートタイム労働者			
		出勤日数	総実労働時間数	所定内労働時間数	所定外労働時間数	出勤日数	総実労働時間数	所定内労働時間数	所定外労働時間数
(事業所規模 5人以上)									
T L	調査産業計	19.5	160.6	149.3	11.3	14.5	79.7	77.6	2.1
E	製造業	19.3	164.2	149.6	14.6	16.3	110.1	102.4	7.7
I	卸売業, 小売業	20.2	162.0	151.7	10.3	14.8	79.0	77.3	1.7
P	医療, 福祉	19.8	155.7	150.7	5.0	15.8	88.5	87.8	0.7
(事業所規模 30人以上)									
T L	調査産業計	19.1	158.5	147.0	11.5	15.0	85.6	83.0	2.6
E	製造業	19.1	163.9	148.5	15.4	16.5	115.0	105.7	9.3
I	卸売業, 小売業	18.7	153.0	144.7	8.3	17.1	90.7	89.0	1.7
P	医療, 福祉	19.4	153.9	148.3	5.6	15.2	92.2	91.0	1.2

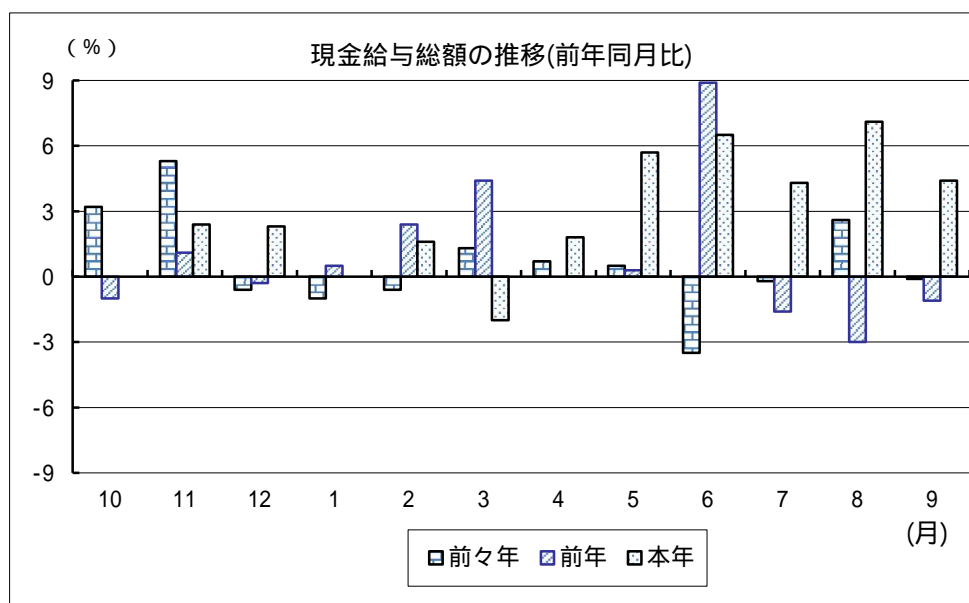
第8表 事業所規模、産業、就業形態別常用労働者数

(単位: 人)

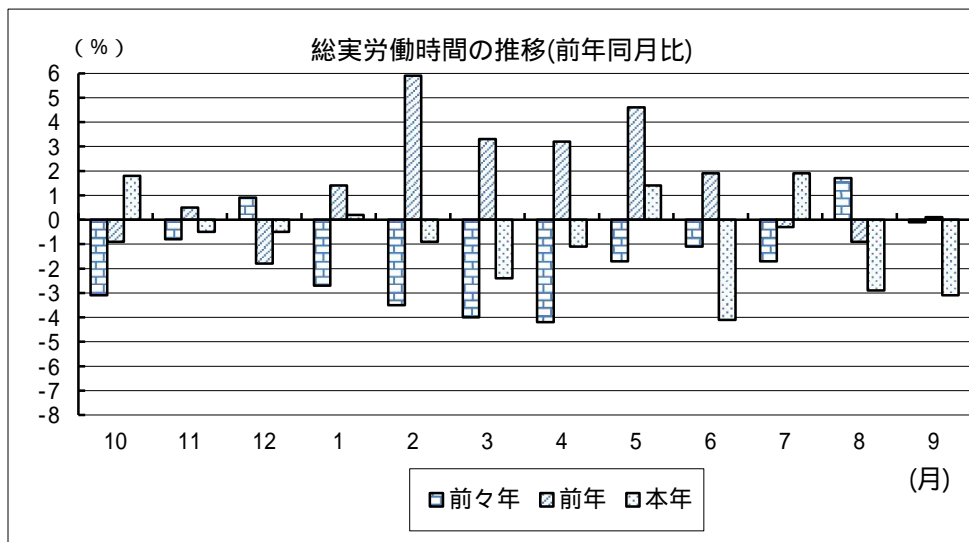
	産業	一般労働者				パートタイム労働者			
		前月末 常用労働者数	本月中 増加労働者数	本月中 減少労働者数	本月末 常用労働者数	前月末 常用労働者数	本月中 増加労働者数	本月中 減少労働者数	本月末 常用労働者数
(事業所規模 5人以上)									
T L	調査産業計	422,595	4,666	5,001	422,899	171,297	3,182	6,034	167,806
E	製造業	71,344	488	617	71,231	9,259	145	199	9,189
I	卸売・小売業	59,874	1,785	834	61,300	44,759	781	1,238	43,827
P	医療, 福祉	107,163	784	1,742	106,204	38,817	700	461	39,057
(事業所規模 30人以上)									
T L	調査産業計	256,706	2,002	3,134	255,533	82,375	1,599	2,439	81,576
E	製造業	61,419	426	413	61,422	7,415	124	177	7,372
I	卸売・小売業	20,087	27	190	19,923	21,284	282	152	21,415
P	医療, 福祉	74,984	398	1,482	73,899	17,194	129	200	17,124

グラフで見る今月の動き (調査産業計:5人以上)

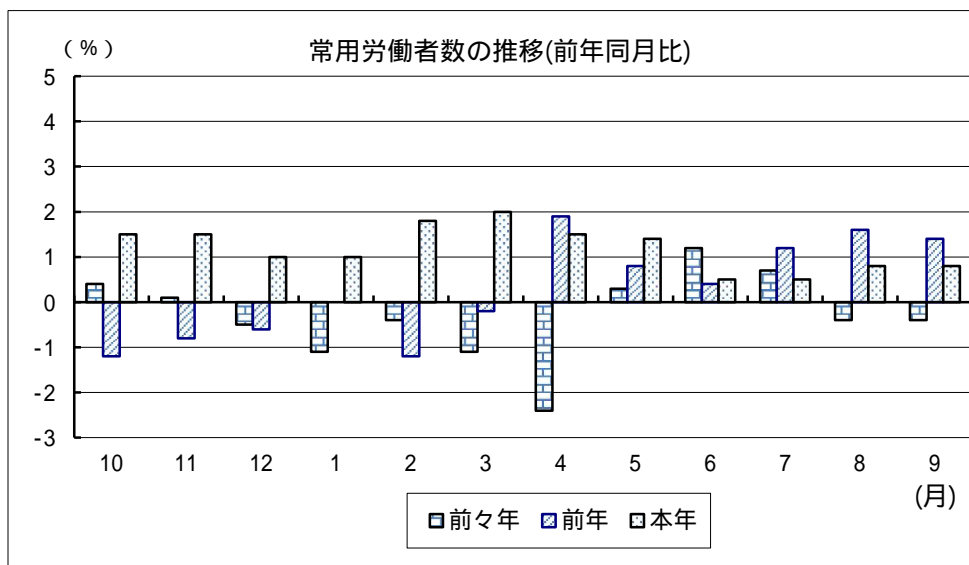
1 賃金の動き (p1参照)



2 労働時間の動き (p2参照)



3 雇用の動き (p3参照)



前年同月比は指数により作成

令和6年夏季賞与の支給状況

事業所規模30人以上

この調査結果は、毎月勤労統計調査の令和6年6月～令和6年8月の「特別に支払われた給与」のうち、賞与として支給された給与（「夏季賞与」という。）を抜き出して特別に集計したものである。

概況

1 支給労働者1人平均支給額

調査産業計の夏季賞与の1人平均支給額は415,660円で、前年と比べて9.9%増である。

産業別にみると、金融業、保険業が886,758円と最も高く、以下、建設業、電気・ガス・熱供給・水道業の順である。

2 支給月数（所定内給与に対する割合）

調査産業計の夏季賞与の支給月数は、1.22か月で、前年に比べ0.04月減である。

産業別にみると、電気・ガス・熱供給・水道業と金融業、保険業が2.05か月と最も高く、以下、教育、学習支援業1.96か月、製造業1.88か月の順である。

図-1 産業別賞与の支給状況

(万円)

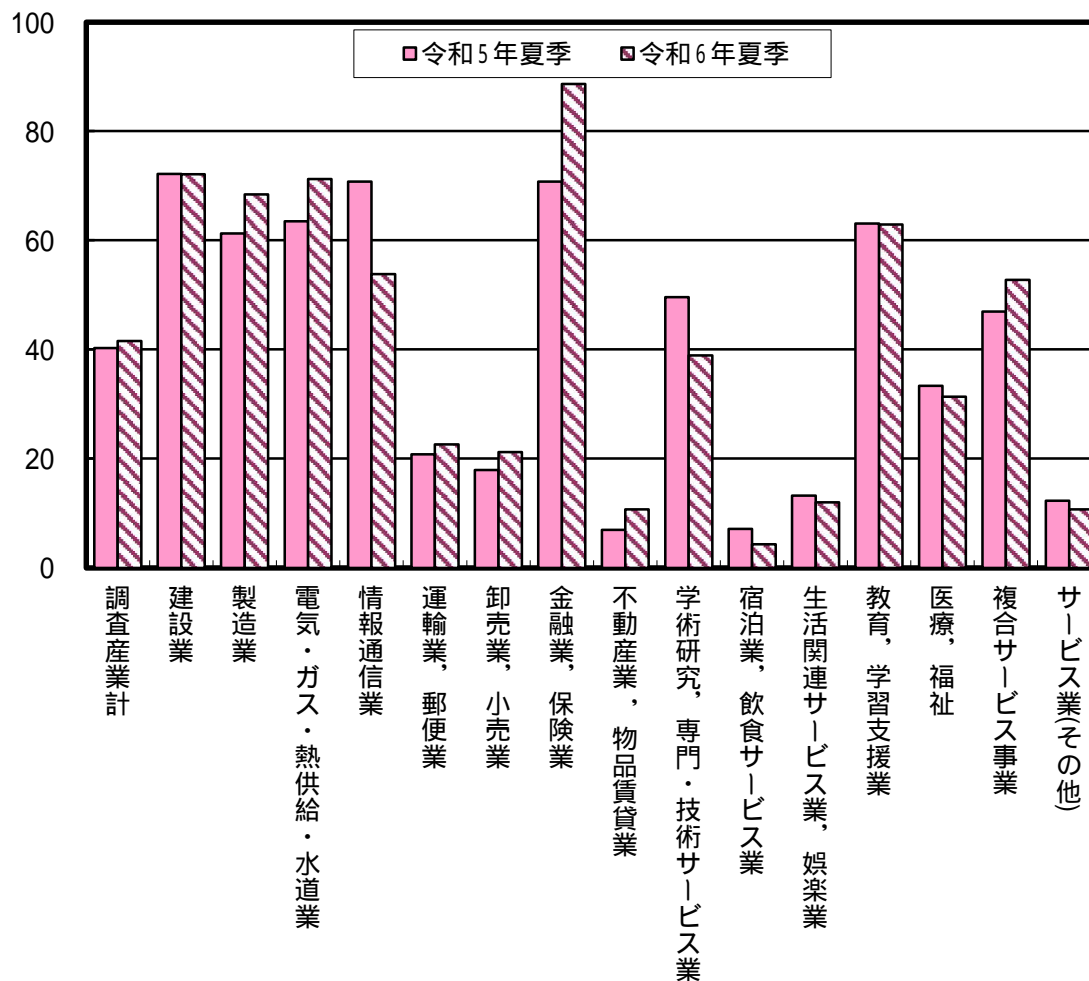


表-1 産業別夏季賞与の支給額及び支給割合

(令和6年6月～令和6年8月)

(事業所規模 30人以上)

	産業	支給労働者 1人平均支給額	前年比	支給事業所割合	支給労働者割合	きまって支給する給 与に対する支給割合	所定内給与に対する 支給割合
		円	%	%	%	7月分	7月分
T L	調査産業計	415,660	9.9	91.6	90.8	1.15	1.22
C	鉱業, 採石業, 砂利採取業	X	X	X	X	X	X
D	建設業	720,973	4.6	61.1	60.2	1.53	1.84
E	製造業	684,119	19.5	90.1	92.5	1.72	1.88
F	電気・ガス・熱供給・水道業	711,992	14.1	100.0	100.0	1.86	2.05
G	情報通信業	538,029	21.3	100.0	100.0	1.62	1.82
H	運輸業, 郵便業	226,007	12.7	98.6	97.9	0.88	0.96
I	卸売業, 小売業	211,678	27.2	91.7	89.7	0.78	0.81
J	金融業, 保険業	886,758	43.5	100.0	100.0	1.89	2.05
K	不動産業, 物品賃貸業	106,545	53.9	91.7	90.7	0.51	0.53
L	学術研究, 専門・技術サービス業	389,256	21.5	92.2	77.8	1.68	1.78
M	宿泊業, 飲食サービス業	42,881	41.1	75.9	78.0	0.33	0.35
N	生活関連サービス業, 娯楽業	119,475	5.0	94.7	95.4	0.56	0.58
O	教育, 学習支援業	628,919	0.5	100.0	100.0	1.93	1.96
P	医療, 福祉	313,432	5.4	100.0	100.0	1.05	1.07
Q	複合サービス事業	527,142	12.3	100.0	100.0	1.61	1.71
R	サービス業(他に分類されないもの)	106,635	8.9	88.1	77.6	0.72	0.78
E09,10	食料品・たばこ	446,201	110.1	80.9	88.4	1.36	1.53
E11	繊維工業	71,104	77.9	72.0	85.4	0.51	0.52
E12	木材・木製品	X	X	X	X	X	X
E13	家具・装備品	535,670	201.1	100.0	100.0	1.72	1.82
E14	パルプ・紙	489,021	39.9	100.0	100.0	1.45	1.56
E15	印刷・同関連業	141,288	42.6	85.0	92.6	0.75	0.75
E16,17	化学、石油・石炭	488,196	11.2	79.2	92.1	1.65	1.71
E18	プラスチック製品	551,724	9.5	100.0	100.0	1.74	1.89
E19	ゴム製品	769,459	29.4	100.0	96.9	1.85	2.01
E21	窯業・土石製品	542,125	27.1	100.0	100.0	1.65	1.70
E22	鉄鋼業	-	-	-	-	-	-
E23	非鉄金属製造業	-	-	-	-	-	-
E24	金属製品製造業	529,244	15.4	100.0	100.0	1.59	1.67
E25	はん用機械器具	-	-	-	-	-	-
E26	生産用機械器具	1,066,288	16.6	100.0	100.0	2.42	2.69
E27	業務用機械器具	-	-	-	-	-	-
E28	電子・デバイス	935,362	5.7	73.2	83.7	1.49	1.56
E29	電気機械器具	682,852	11.5	100.0	100.0	1.50	1.61
E30	情報通信機械器具	X	X	X	X	X	X
E31	輸送用機械器具	793,753	37.9	81.1	86.5	1.81	1.96
E32,20	その他の製造業	-	-	-	-	-	-
E S 1	E 一括分 1	288,255	0.2	97.1	96.3	1.00	1.04
I - 1	卸売業	426,858	3.5	100.0	100.0	1.58	1.63
I - 2	小売業	125,818	76.3	89.7	86.2	0.57	0.59
M75	宿泊業	65,544	41.3	87.7	91.5	0.41	0.44
M S	M 一括分	31,045	51.2	71.3	72.5	0.28	0.31
P83	医療業	483,759	9.8	100.0	100.0	1.23	1.31
P S	P 一括分	236,900	7.0	100.0	100.0	1.04	1.06
R91	職業紹介・派遣業	41,897	29.8	77.1	74.5	0.19	0.21
R92	その他の事業サービス	108,285	12.5	87.9	76.0	0.75	0.80
R S	R 一括分	304,749	4.2	100.0	100.0	1.06	1.16
T K 1	特掲産業 1	X	X	X	X	X	X
T K 2	特掲産業 2	544,190	2.3	94.3	85.2	2.02	2.14
T K 3	特掲産業 3	105,906	8.8	92.2	92.2	0.50	0.51
T K 4	特掲産業 4	X	X	X	X	X	X

1「支給事業所割合」とは、事業所総数に対する賞与を支給した事業所の割合である。

2「支給労働者割合」とは、労働者総数に対する賞与を支給した事業所の労働者数の割合である。

毎月勤労統計調査の説明

1 調査の目的

この調査は、統計法に基づく基幹統計であって、熊本県における勤労者の賃金、労働時間及び雇用について毎月の変動を明らかにすることを目的としています。

2 調査対象

この調査は「鉱業、採石業、砂利採取業」、「建設業」、「製造業」、「電気・ガス・熱供給・水道業」、「情報通信業」、「運輸業、郵便業」、「卸売、小売業」、「金融、保険業」、「不動産業、物品賃貸業」、「学術研究、専門・技術サービス業」、「宿泊業、飲食サービス業」、「生活関連サービス業、娯楽業（その他の生活関連サービス業のうち家事サービス業を除く）」、「教育、学習支援業」、「医療、福祉」、「複合サービス事業」、「サービス業（他に分類されないもの）（外国公務を除く）」で、常時5人以上の常用労働者を雇用する事業所のうち厚生労働大臣の指定する約650事業所について調査を行っています。

3 用語の説明

- 1) 常用労働者とは、
期間を定めずに雇われている者
1か月以上の期間を定めて雇われている者
のいずれかに該当する者をいいます。
令和6年1月分調査から常用労働者の定義を変更しました。
(変更前)
期間を定めずに雇われている者
1か月を超える期間を定めて雇われている者
臨時又は日雇労働者で前2カ月の各月にそれぞれ18日以上雇われた者
- 2) パートタイム労働者とは、常用労働者のうち、
1日の所定労働時間が一般の労働者よりも短い者
1日の所定労働時間が一般の労働者と同じで1週の所定労働日数が一般の労働者よりも少ない者
のいずれかに該当する者をいいます。
- 3) 一般労働者とは、常用労働者のうち、パートタイム労働者でない者をいいます。
- 4) 入職（離職）率とは、前月末労働者数に対する月間の入職（離職）者数の割合（％）です。
なお、入職（離職）者には、同一企業内での事業所間の異動者を含みます。
- 5) 現金給与額について
賃金、給与、手当、賞与その他の名称の如何を問わず、労働の対償として使用者が労働者に通貨で支払うもので、所得税、社会保険料、組合費、購買代金等を差し引く前の金額です。退職を事由に労働者に支払われる退職金は、含まれません。
 - ・現金給与総額
以下に述べるきまって支給する給与と特別に支払われた給与の合計額。
 - ・きまって支給する給与（定期給与）
労働協約、就業規則等によってあらかじめ定められている支給条件、算定方法によって支給される給与でいわゆる基本給、家族手当、超過労働手当を含みます。
 - ・所定内給与
きまって支給する給与のうち次の所定外給与以外のもの。

・ **所定外給与（超過労働給与）**

所定の労働時間を超える労働に対して支給される給与や、休日労働、深夜労働に対して支給される給与。時間外手当、早朝出勤手当、休日出勤手当、深夜手当等。

・ **特別に支払われた給与（特別給与）**

労働協約、就業規則等によらず、一時的又は突発的事由に基づき労働者に支払われた給与又は労働協約、就業規則等によりあらかじめ支給条件、算定方法が定められている給与で以下に該当するものです。

夏冬の賞与、期末手当等の一時金

支給事由の発生が不定期なもの

3か月を超える期間で算定される手当等（6か月分支払われる通勤手当等）

いわゆるベースアップの差額追給分

6) **実労働時間、出勤日数**について

労働者が実際に労働した時間数及び実際に出勤した日数。休憩時間は給与支給の有無にかかわらず除かれます。有給休暇取得分も除かれます。

・ **総実労働時間数**

次の所定内労働時間数と所定外労働時間数の合計。

・ **所定内労働時間数**

労働協約、就業規則等で定められた正規の始業時刻と終業時刻の間の実労働時間数。

・ **所定外労働時間数**

早出、残業、臨時の呼出、休日出勤等の実労働時間数。

・ **出勤日数**

業務のため実際に出勤した日数。1時間でも就業すれば1出勤日とします。

7) **特掲産業**について

「特掲産業（TK1～TK4）」は、各都道府県が任意の産業を指定し集計しています。

【表章名】	【産業分類（大分類）】	【産業分類（中分類）】
TK1 特掲産業1	L 学術研究, 専門・技術サービス業	71 学術・開発研究機関
TK2 特掲産業2	L 学術研究, 専門・技術サービス業	72 専門サービス業（他に分類されないもの） 74 技術サービス業（他に分類されないもの）
TK3 特掲産業3	N 生活関連サービス業, 娯楽業	80 娯楽業
TK4 特掲産業4	R サービス業（他に分類されないもの）	89 自動車整備業

4 調査結果の算定

この調査結果の数値は、調査事業所からの報告を基にして本県の規模5人以上のすべての事業所に対応するよう推計したものです。

全国の調査結果等については、

「e-Stat」(政府統計の総合窓口)のホームページ(以下のURL)から、
キーワード「毎月勤労」等で簡単に検索できます。

<https://www.e-stat.go.jp>

熊本県 企画振興部 交通政策・統計局
統計調査課 産業・教育統計班

〒862-8570 熊本市中央区水前寺6丁目18番1号

電話：096-333-2177(直通)

F A X：096-384-7544

熊本県統計調査課では、facebook「くまもとまるっと統計」でも情報提供しております。
いろいろな話題が載っていますので、是非一度ご覧ください！

<https://www.facebook.com/kumamaru2016/>

熊本県統計調査課
facebook はこちら！

