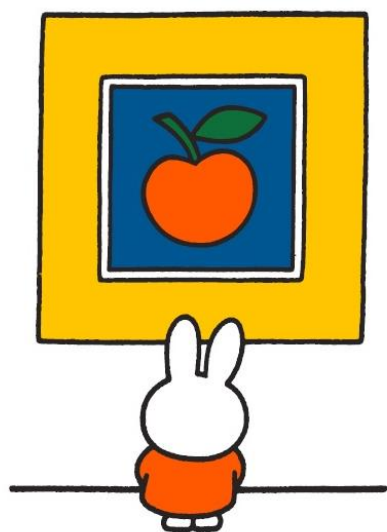



 美術館に行こう！  
 ディック・ブルーナに学ぶモダン・アートの楽しみ方

①



「びじゅつかんって どんなところ？」

ミッフィーと一緒に熊本県立美術館の所蔵品を鑑賞し、子どもから大人まで美術に親しむ展覧会。ミッフィーを生んだ絵本作家でありグラフィック・デザイナーのディック・ブルーナの作品も展示し、その表現の秘密に迫ります。

2024年

9月27日(金)～11月24日(日)

## 展覧会あんない

絵本『うさこちゃん びじゅつかんへいく』（ディック・ブルーナ ぶん・え／まつおか きょうこ やく、福音館書店、2008年）は、ミッフィー（うさこちゃん）が両親と初めて美術館を訪れるお話で、幼い子どもが美術作品と出会った驚きと喜びがつつられています。

本展覧会では、この絵本をガイドに熊本県立美術館の所蔵品をご紹介します、ミッフィーと一緒にさまざまな視点から美術作品をお楽しみいただきます。また、ミッフィーの生みの親として知られる、絵本作家でありグラフィック・デザイナーのディック・ブルーナ（1927-2017）の作品および資料 146 点を展示し、ブルーナの創作の秘密に迫ります。

さらに、ブルーナのデザイン手法を体験できるワークショップコーナーも併設します。本展覧会で「みる」と「つくる」を体験することにより、子どもから大人まで幅広く美術の魅力に出会うことができるでしょう。

②



© Peter Boer / Mercis bv

## 展覧会構成

### 見てみよう

ミッフィーと一緒に、熊本県立美術館のコレクションを見てみましょう。絵画や版画、彫刻や工芸など、さまざまな作品に感動したり、驚いたりしながら、いろいろな発見ができるはずです。

③



《黒漆塗頭形兜》

江戸時代後期 永青文庫所蔵 熊本県立美術館寄託

④



野田哲也 《日記 1968年8月22日》  
1968年 熊本県立美術館所蔵

### 考えてみよう

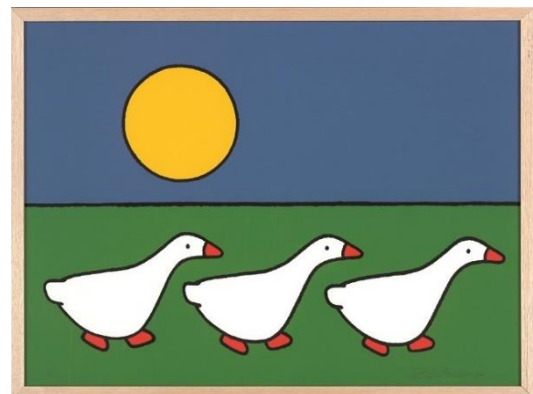
ポスターやペーパーバックの表紙デザインなど、ディック・ブルーナの仕事を紹介します。シンプルな線と色によって見る人の想像力をかきたてる独自の表現は、どのように生み出されたのか、考えてみましょう。

⑤



ディック・ブルーナ 《miffy 45th》  
『うさこちゃん びじゅつかんへいく』（1997年）より  
2000年 ディック・ブルーナ・ジャパン所蔵

⑥



ディック・ブルーナ 《がちょう》  
2000年 ディック・ブルーナ・ジャパン所蔵

### 作ってみよう

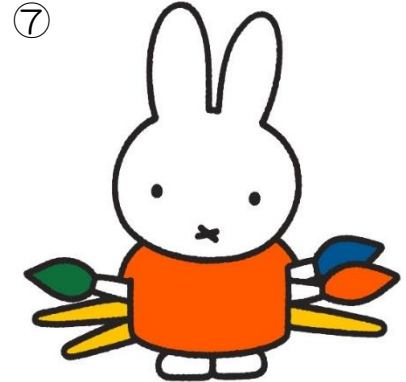
作品を見たあとは、実際に創作してみましょう。ブルーナのデザイン手法を体験できる「いろがみワーク」などのワークショップコーナーを設けます。

## 広報用画像について

画像①～⑦は広報用にご提供可能です。ご使用希望の際は、別紙申請書に作品画像番号を記載の上、お申込みください。使用に際しては以下の注意点をお守りください。

### 1) 画像の使用について

- 画像のご使用は、本展をご紹介いただける場合に限りです。  
本展終了後の掲載はできません。
- 文字や他のイメージを重ねることはできません。
- サインや額縁など、画像のトリミングはしないでください。
- 画像をご使用の際は、指定のキャプション、コピーライト（以下参照）等を明記してください。データは画像送付時に当館から提供します。
- 使用後は速やかに画像データを消去してください。



### 参考)

#### 著作権表示

- ・フォント、文字間スペースにご注意ください。
- ・表示色は「黒」をお願いいたします。（色変更の場合は、事前に確認が必要になります。）
- ・イラスト周りに配置する場合は、イラストとの距離にご配慮ください。

指定フォント	Helvetica Medium
フルタイプ	Illustrations Dick Bruna © copyright Mercis bv, 1953-2024 www.miffy.com <small>↑ ↑ ↑</small> <small>半角スペース 半角スペース 半角2つ分スペース</small>
短縮型	© Mercis bv <small>※スペースが限られる場合は、こちらをご使用ください</small>

### 2) テキストについて

- ディック・ブルーナの肩書は「絵本作家であり、グラフィック・デザイナー」というように、「絵本作家」と「グラフィック・デザイナー」を併記するようにしてください。
- 文末表現は「です・ます調」で統一してください。「！」の使用は認められていません。
- 絵本のタイトルは『うさこちゃん びじゅつかんへいく』（ディック・ブルーナ いぶん・え／まつおか きょうこ やく 福音館書店）のように、二重カッコでくくってください。

### 3) ウェブサイトでのご使用について

すべての画像について「無断転載のお断り」を必ず記載の上、二次使用を防ぐためにコピープロテクトか、画像の分割（2分割、4分割）を行ってください。

### 4) 原稿の確認について

使用画像と基本情報の確認のため、掲載前の原稿（または公開前のテストページ）や映像は、下記担当者まで必ずお送りください。確認・監修後、お戻しいたします。

\*監修には1週間程度いただきます。時間に余裕をもってお申込みください。

### 5) 掲載後について

掲載および放映後、掲載紙（誌）、URL、記録映像などを下記担当者までお送りください。

#### 広報画像の申込先および掲載媒体の提出先

熊本県立美術館 本館（山中、藤本） 〒860-0008 熊本市中央区二の丸2番

（TEL）096-352-2111 （FAX）096-326-1512 （MAIL）bijutsukan@pref.kumamoto.lg.jp

## 基本情報

展覧会名	KAB 熊本朝日放送開局 35 周年記念 美術館に行こう！ ディック・ブルーナに学ぶモダン・アートの楽しみ方
会 期	2024年9月27日（金）～11月24日（日） 52日間
開館時間	9時30分～17時15分（入館は16時45分まで）
休 館 日	月曜日（祝日の場合は翌平日休館。11月18日は特別開館。）
会 場	熊本県立美術館 本館 第1展示室
観 覧 料	<b>前 売</b> 一般 1,000 円 大高生 800 円、中学生 300 円 8月27日（火）～9月26日（木）販売予定 販売場所：セブンチケット [セブンコード: 106-935]、ローソンチケット [Lコード： 82385]、チケットぴあ [686-996]、イープラス、熊日プレイガイド （びぶれす熊日会館 6 階）、熊本県立美術館本館・分館 ほか <b>当 日</b> 一般 1,200 円（1,000 円）、大高生 1,000 円（800 円）、中学生 500 円（300 円） 小学生以下無料 *（ ）内は20名以上の団体料金 *大学生、専門学生、高校生、中学生は学生証または生徒手帳、小学校以下のお子様は生年月日がわかる 証明書（保険証など）をお持ちください *身体障害者手帳・療育手帳・精神障害者保健福祉手帳の原本または障害者手帳アプリ「ミライロID」の 登録画面を提示すると無料
主 催	熊本県立美術館、KAB 熊本朝日放送、熊本日日新聞社
特別協賛	肥後銀行、明治アニマルヘルス
特別協力	ディック・ブルーナ・ジャパン/Mercis bv
協 賛	ミサワホーム九州 （2024年7月1日現在）
協 力	福音館書店、クツワ、熊本県立図書館、こども本の森 熊本
企画協力	キュレーターズ
後 援	熊本県文化協会、熊本県美術家連盟、一般社団法人熊本県私立幼稚園連合会、一般社団法人熊 本県保育協会、一般社団法人熊本市保育園連盟、熊本県保育協議会
お問合せ	熊本県立美術館 本館（山中、藤本） 〒860-0008 熊本市中央区二の丸 2 番地 TEL：096-352-2111 FAX：096-326-1512 Mail：bijutsukan@pref.kumamoto.lg.jp

## 関連イベント

- |  |  |
|--|--|
| <p>ギャラリートーク</p>                                  | <p>10月5日（土）、10月19日（土） 会場：熊本県立美術館</p> <ul style="list-style-type: none"> <li>●事前申込不要、参加無料（要観覧料）</li> <li>●展示室内で、学芸員が当館所蔵作品を中心とした解説を行います。</li> </ul>   |
| <p>こども本の森 熊本 コラボ企画<br/>おとなのための読み聞かせ会</p>         | <p>10月14日（月・祝） 会場：熊本県立美術館</p> <ul style="list-style-type: none"> <li>●事前申込制 80名程度、参加無料</li> <li>●宮崎美子さま（こども本の森 熊本 名誉館長）をゲストにお迎えし、ブルーナ絵本の読み聞かせを行います。あわせて、当館学芸員による鑑賞入門的なレクチャーを実施し、ブルーナの作品を読み解きます。</li> </ul> |
| <p>鑑賞ワークショップ<br/>かぞくでアート☆</p>                    | <p>10月20日（日）、11月17日（日） 会場：熊本県立美術館</p> <ul style="list-style-type: none"> <li>●事前申込制 各回30名程度、参加無料（要観覧料）</li> <li>●展示室内でブルーナ絵本を中心としたおはなし会を行います。あわせて、美術館スタッフと対話しながら作品をじっくりみる時間を設けます。</li> </ul>               |
| <p>制作ワークショップ<br/>子ども美術館</p>                      | <p>11月3日（日・祝） 会場：熊本県立美術館</p> <ul style="list-style-type: none"> <li>●事前申込制 30名程度、参加無料（要観覧料）</li> <li>●HUNKAさま（創作ユニット）にご協力いただき、シルクスクリーンを使った絵本バッグづくりを体験するワークショップです。</li> </ul>                               |
| <p>出張版ワークショップ<br/>かぞくでアート☆<br/>（会場）こども本の森 熊本</p> | <p>11月10日（日） 会場：こども本の森 熊本</p> <ul style="list-style-type: none"> <li>●事前申込制（イベントの参加予約は別途こども本の森 熊本 HPでご案内します）1日2回実施、各回10名程度、参加無料</li> <li>●当館所蔵品を使った「アートカード」による鑑賞ゲームを行い、楽しみながら美術鑑賞について学びます。</li> </ul>      |
| <p>手話通訳付き<br/>ギャラリートーク</p>                       | <p>11月18日（月） 会場：熊本県立美術館</p> <ul style="list-style-type: none"> <li>●事前申込不要、参加無料（要観覧料）</li> <li>●展示室内で、学芸員が当館所蔵作品を中心とした解説（手話の同時通訳付き）を行います。</li> </ul>   |

※イベント詳細、その他イベント情報については、1か月前を目途に当館HP等で公開します。

**美術館に行こう！**  
 ディック・ブルーナに学ぶモダン・アートの楽しみ方

FAX 送信番号：096-326-1512      熊本県立美術館宛

- ◆記事掲載時の作品写真（画像データ）及び、読者プレゼント招待券を希望される方は、本用紙に必要事項をご記入の上、FAXでお申し込みください。
- ◆使用画像と基本情報の確認のため、掲載前の原稿や映像は、担当者まで必ずお送りください。確認・監修後にお戻しいたします。**\*監修には1週間程度いただきます。時間に余裕をもってお申し込みください。**
- ◆チケットプレゼントの提供は1媒体につき5組10名様を上限とし、本展をご紹介いただける場合に限りです。（ただし、先着で5媒体まで）
- ◆読者プレゼントの宛先は貴社とし、抽選、当選者への発送は貴社にてご手配ください。当館から当選者への発送はいたしません。
- ◆掲載された媒体は、1部ご提供ください。

○をおつけください	取材希望・チケットプレゼント希望・記事掲載希望
貴社名	
ご担当者名	
ご連絡先	
ご住所 (チケットプレゼント送付先)	〒
メールアドレス(データ送付先)	
媒体名	
発行部数	
取材予定日	
取材スタッフ	計                      名(内カメラクルー                      名)
掲載・放映予定日	月                      日
チケットプレゼント希望	組                      枚    ※1媒体につき5組10名様まで
通信欄 ※画像を希望する場合は、該当の 画像番号を記してください。	