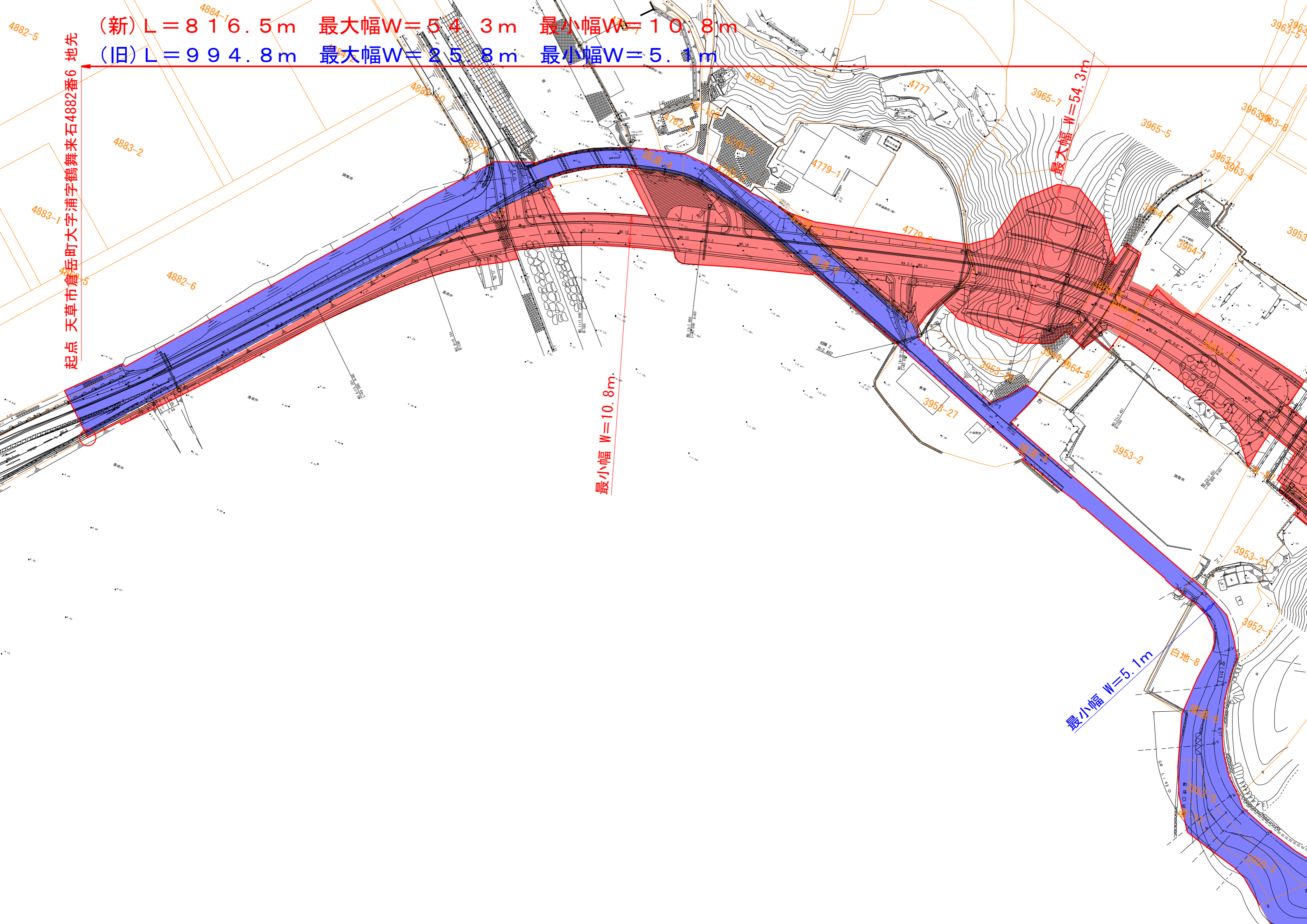


起点 天草市倉岳町大字浦字鶴舞来石4882番6 地先

(新) $L = 816.5\text{m}$ 最大幅 $W = 54.3\text{m}$ 最小幅 $W = 10.8\text{m}$

(旧) $L = 994.8\text{m}$ 最大幅 $W = 25.8\text{m}$ 最小幅 $W = 5.1\text{m}$



最小幅 $W = 10.8\text{m}$

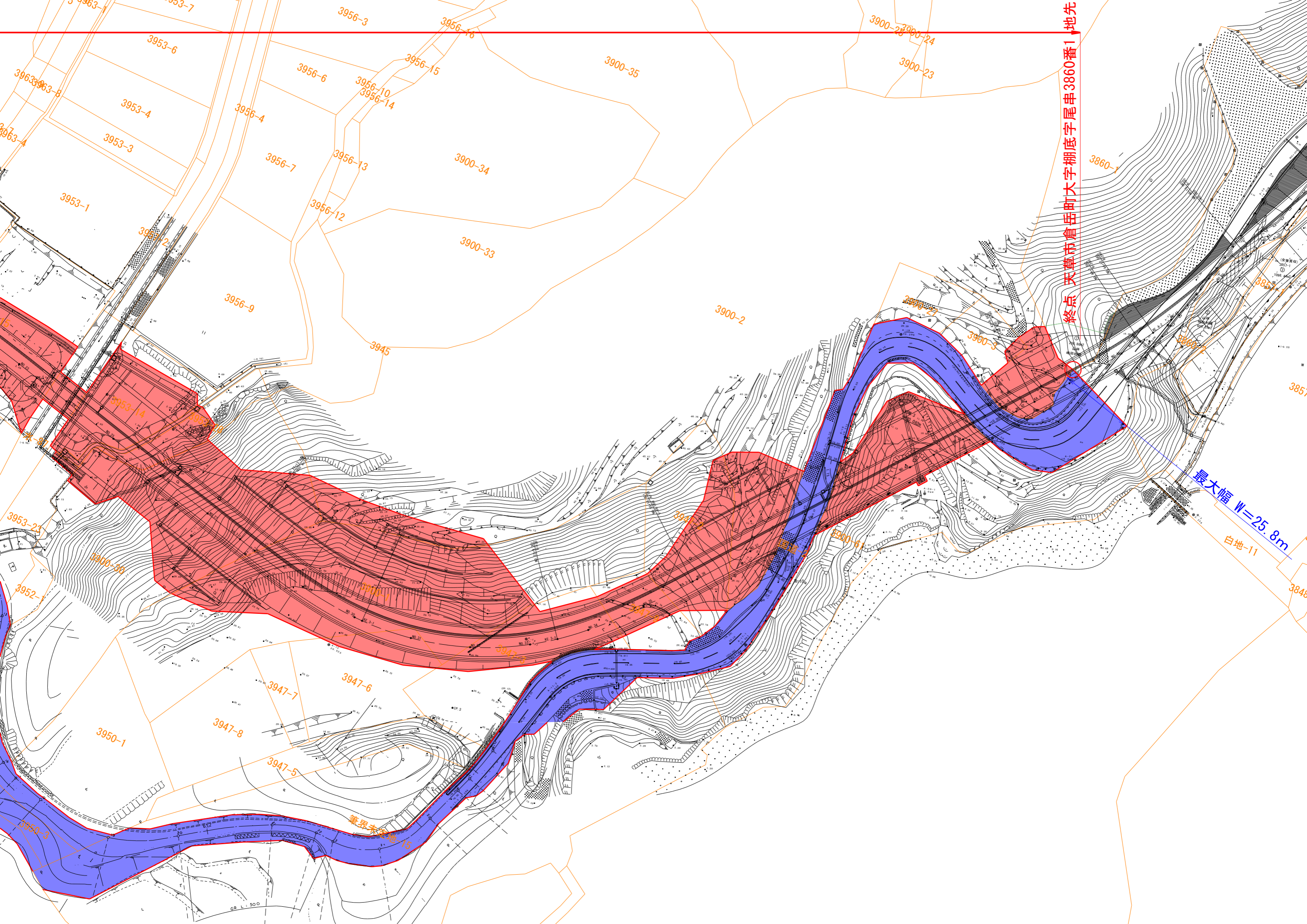
最大幅 $W = 54.3\text{m}$

最小幅 $W = 5.1\text{m}$

白地-8

国道-4

国道-5



終点 天草市倉岳町大字棚底字尾串3860番1 地先

最大幅 W=25.8m
白地-11

兼界未定線 15

3953-1, 3953-2, 3953-3, 3953-4, 3953-6, 3953-7, 3953-8, 3953-14, 3953-23, 3950-1, 3950-3, 3950-30, 3952, 3945, 3947-5, 3947-6, 3947-7, 3947-8, 3956-3, 3956-4, 3956-6, 3956-7, 3956-9, 3956-10, 3956-12, 3956-13, 3956-14, 3956-15, 3956-16, 3900-2, 3900-3, 3900-23, 3900-24, 3900-25, 3900-33, 3900-34, 3900-35, 3860-1, 3857, 3848, 3849