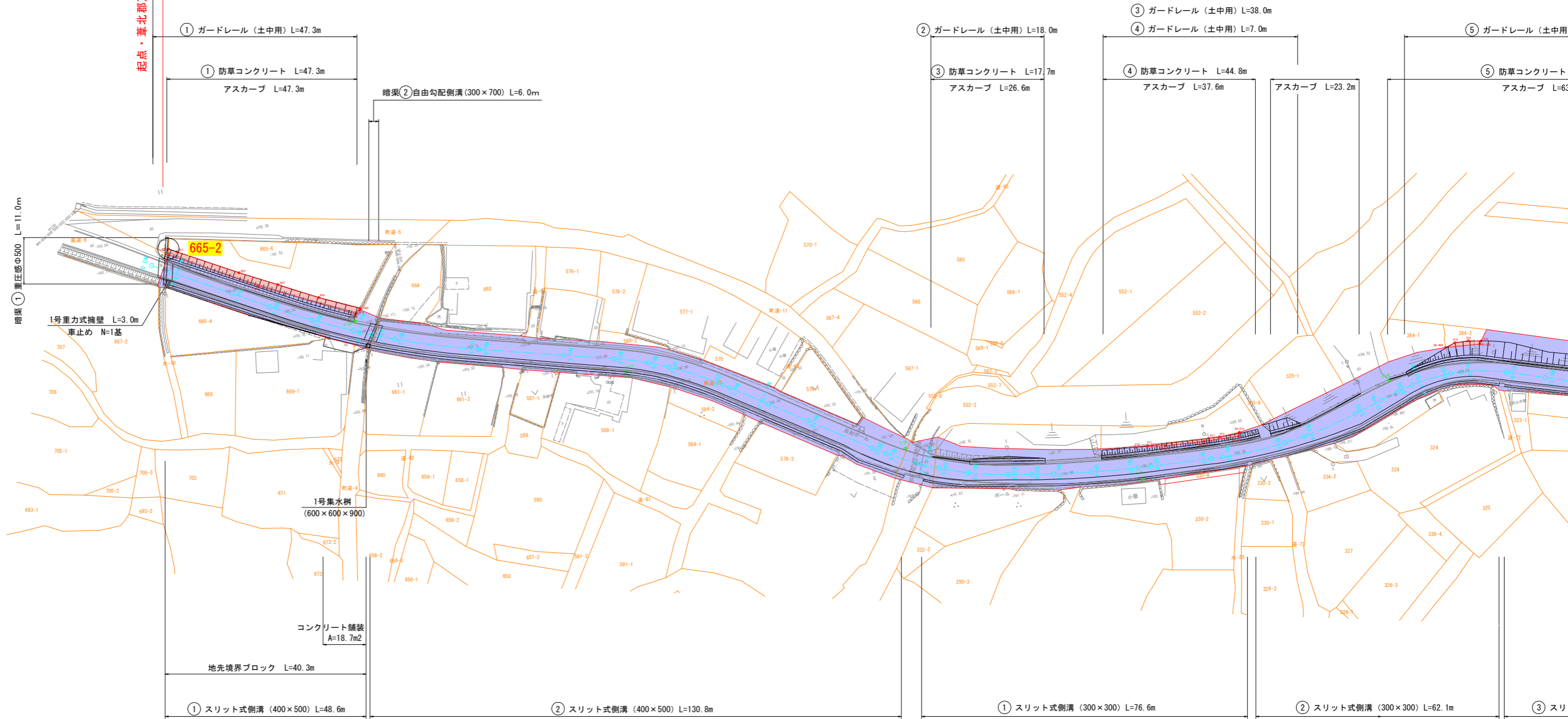
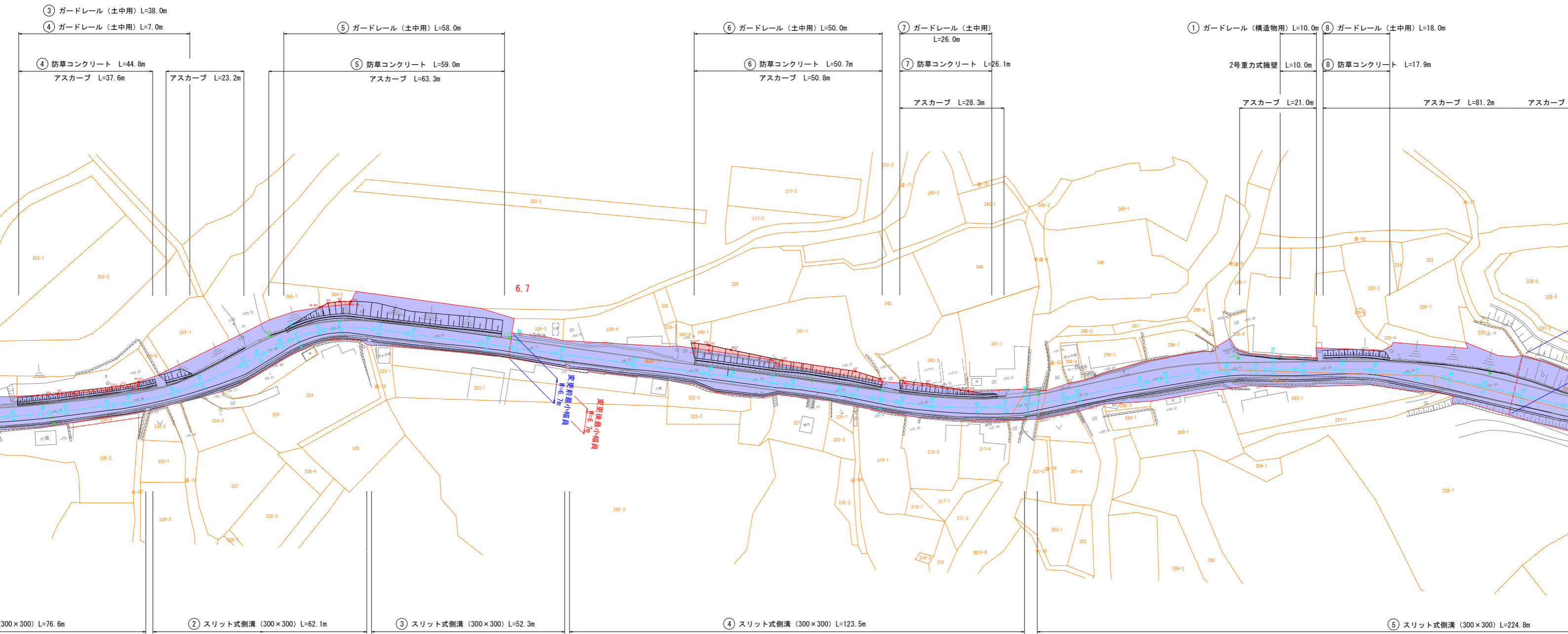
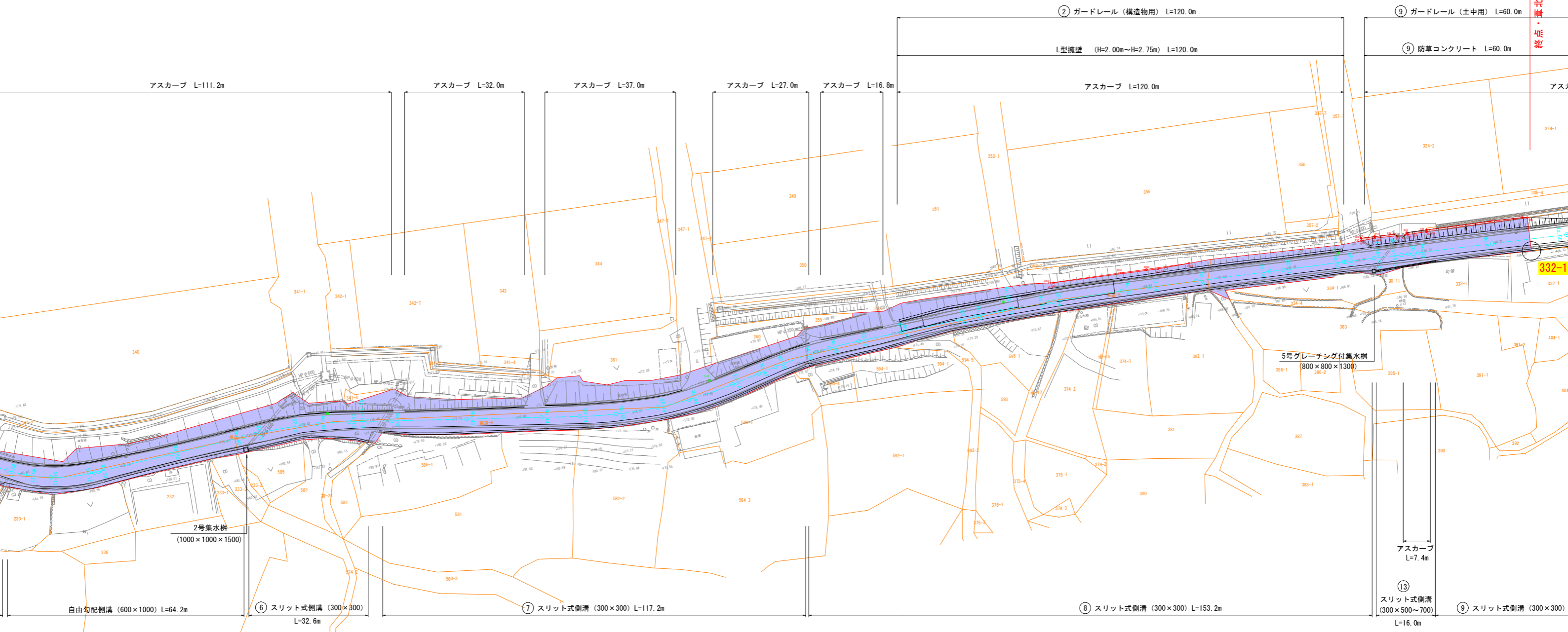


起点・葦北郡芦北町大字大野字村上
665番2地先

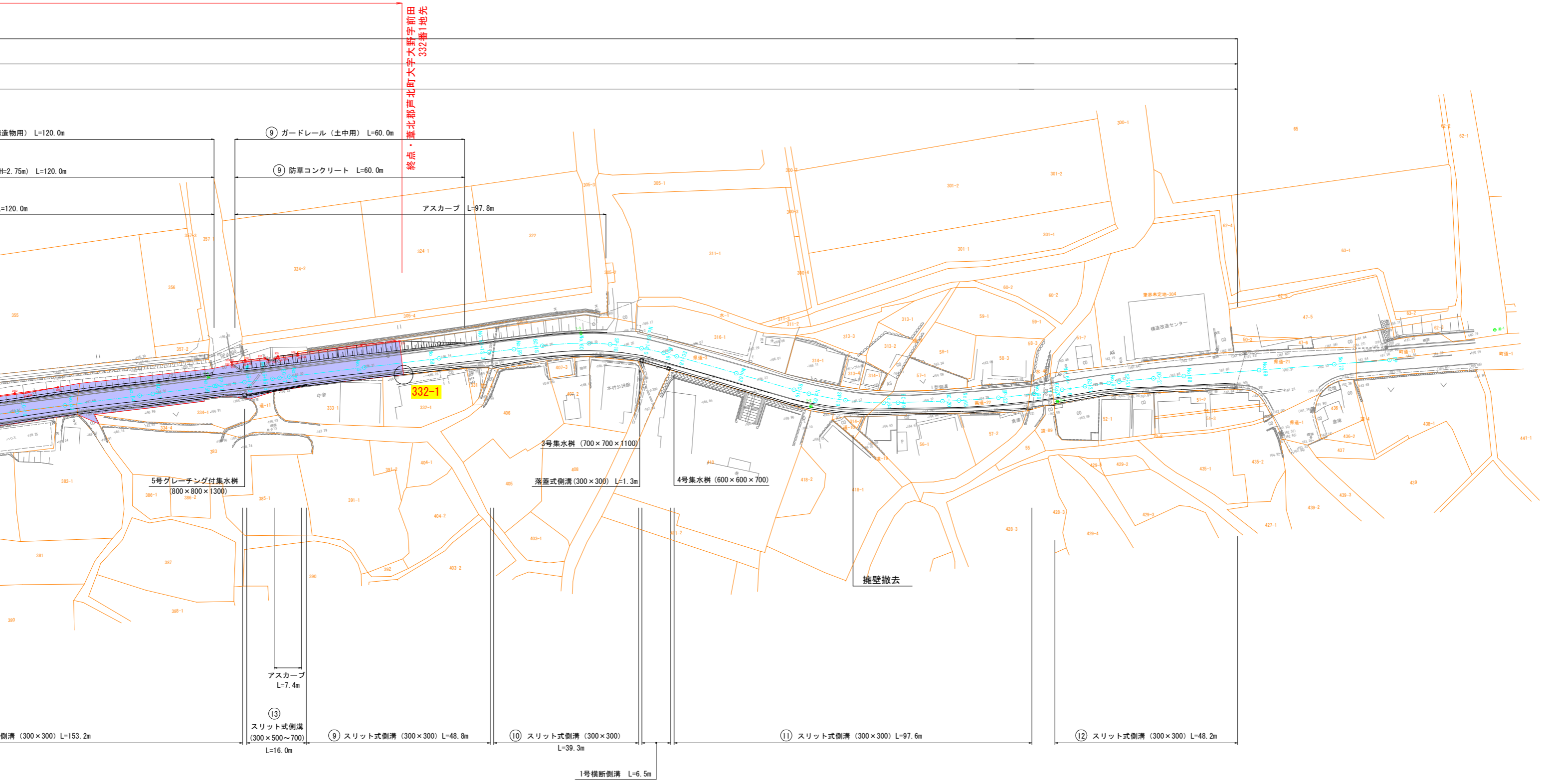


変更後 L=1,147.2m 最大幅員 W=16.5m 最小幅員 W=6.7m
変更前 L=1,147.2m 最大幅員 W=16.5m 最小幅員 W=6.7m





332-1



工事名	令和6年度 路肩改良 工事
路線名	県道古石天月線
工事箇所	葦北郡北町大字大野地内
図面種類	計画平面図
縮尺	S=1:500
図面	全3葉 第1号
現況図	
発注機関	熊本県葦北地域振興局