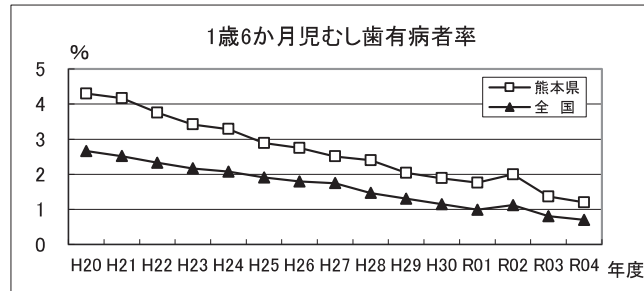


2. 1歳6か月児及び3歳児歯科健康診査結果等

① 1歳6か月児及び3歳児のむし歯の状況

◆1歳6か月児むし歯有病者率

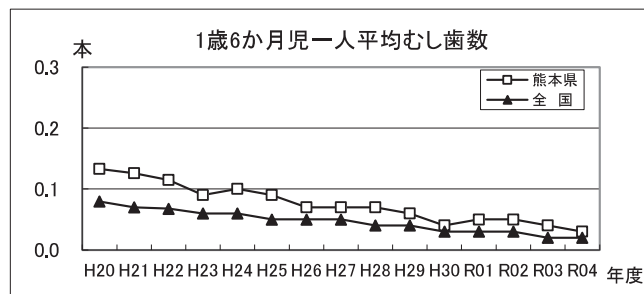
年度	熊本県	全国
H20	4.30	2.66
H21	4.17	2.52
H22	3.76	2.33
H23	3.42	2.17
H24	3.29	2.08
H25	2.89	1.91
H26	2.75	1.80
H27	2.51	1.75
H28	2.40	1.47
H29	2.04	1.31
H30	1.89	1.15
R01	1.76	0.99
R02	2.00	1.12
R03	1.37	0.81
R04	1.20	0.70



1歳6か月児のむし歯保有率は、1.89%(H30)、1.76%(R01)、2.00%(R02)、1.37%(R03)、1.20%(R04)と減少傾向にある。

◆1歳6か月児一人平均むし歯数

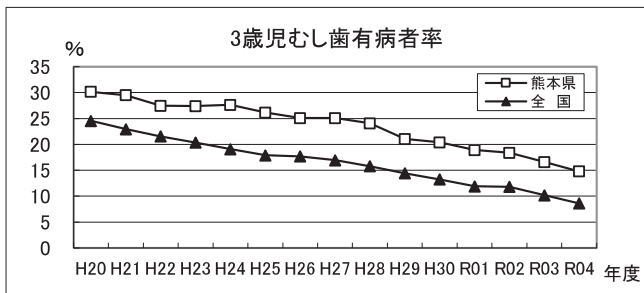
年度	熊本県	全国
H20	0.13	0.08
H21	0.13	0.07
H22	0.11	0.07
H23	0.09	0.06
H24	0.10	0.06
H25	0.09	0.05
H26	0.07	0.05
H27	0.07	0.05
H28	0.07	0.04
H29	0.06	0.04
H30	0.04	0.03
R01	0.05	0.03
R02	0.05	0.03
R03	0.04	0.02
R04	0.03	0.02



1歳6か月児の一人平均むし歯本数は、0.04本(H30)、0.05本(R01)、0.05本(R02)、0.04本(R03)、0.03本(R04)とほぼ横ばいの状況で推移している。
むし歯の多い市町村においては、1歳6か月前からの保護者に対する歯科保健指導、フッ化物塗布の機会を設け、歯の生え始めからのむし歯予防の意識づけを行う必要があると思われる。

◆3歳児むし歯有病者率

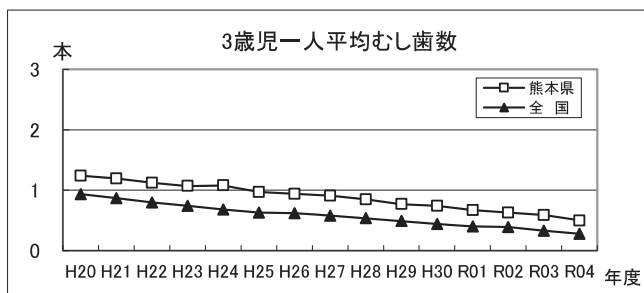
年度	熊本県	全国
H20	30.19	24.56
H21	29.49	22.95
H22	27.44	21.54
H23	27.39	20.37
H24	27.62	19.08
H25	26.14	17.91
H26	25.08	17.69
H27	25.08	16.96
H28	24.08	15.80
H29	21.04	14.43
H30	20.39	13.24
R01	18.91	11.90
R02	18.37	11.81
R03	16.59	10.20
R04	14.82	8.64



3歳児のむし歯有病者率は、20.39%(H30)、18.91%(R01)、18.37%(R02)、16.59%(R03)、14.82%(R04)と減少している。

◆3歳児一人平均むし歯数

年度	熊本県	全国
H20	1.24	0.94
H21	1.19	0.87
H22	1.12	0.80
H23	1.07	0.74
H24	1.08	0.68
H25	0.97	0.63
H26	0.94	0.62
H27	0.91	0.58
H28	0.85	0.54
H29	0.77	0.49
H30	0.74	0.44
R01	0.67	0.40
R02	0.63	0.39
R03	0.59	0.33
R04	0.50	0.28



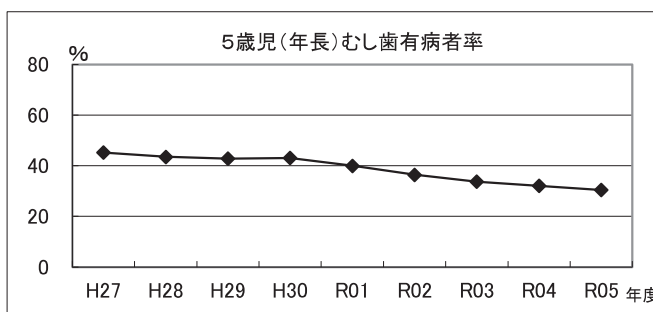
3歳児の一人平均むし歯本数は、0.74本(H30)、0.67本(R01)、0.63本(R02)、0.59本(R03)、0.50本(R04)と減少している。
むし歯の多い市町村において、保護者の意識を高め、間食の与え方や歯磨き(仕上げ磨き)の習慣の定着を図り、3歳までの間にフッ化物塗布を受ける機会を設けるなどの対応が必要と考えられる。

②5歳児(年長)及び11歳児(小学校6年)のむし歯の状況

◆5歳児むし歯有病者率

年度	熊本県
H27	45.18
H28	43.48
H29	42.80
H30	43.03
R01	39.95
R02	36.42
R03	33.73
R04	32.10
R05	30.41

県歯科保健状況調査

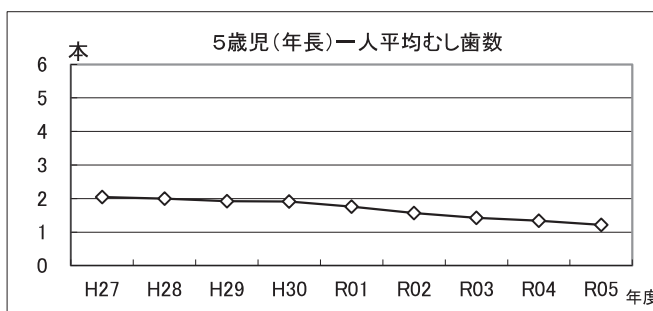


5歳児(年長)のむし歯有病者率は年々減少しており、令和5年度は30.41%であった。

◆5歳児一人平均むし歯数

年度	熊本県
H27	2.05
H28	2.00
H29	1.92
H30	1.91
R01	1.76
R02	1.57
R03	1.43
R04	1.34
R05	1.22

県歯科保健状況調査

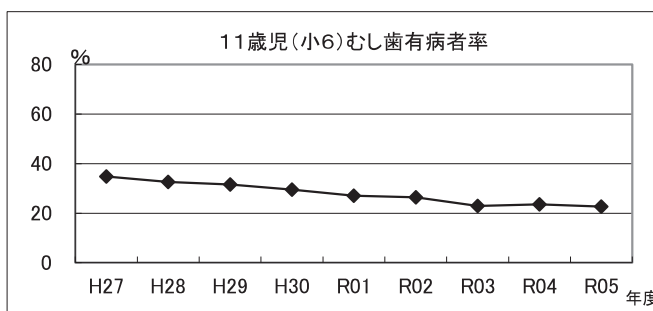


5歳児(年長)の一人平均むし歯数は年々減少しており、令和5年度は1.22本であった。

◆11歳児むし歯有病者率

年度	熊本県
H27	34.81
H28	32.56
H29	31.54
H30	29.52
R01	27.06
R02	26.40
R03	22.89
R04	23.55
R05	22.61

県歯科保健状況調査

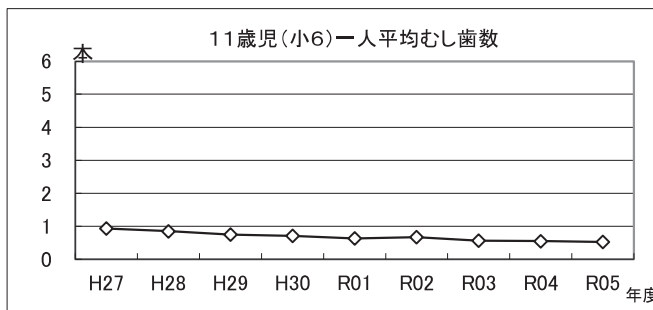


11歳児(小学6年生)のむし歯有病者率は年々減少しており、令和5年度は22.61%であった。

◆11歳児一人平均むし歯数

年度	熊本県
H27	0.93
H28	0.85
H29	0.75
H30	0.71
R01	0.63
R02	0.67
R03	0.56
R04	0.55
R05	0.53

県歯科保健状況調査



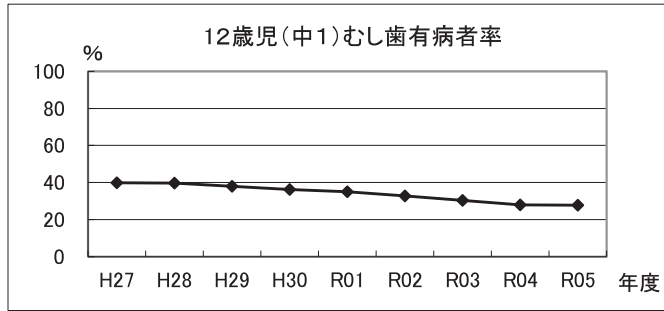
11歳児(小学6年生)の一人平均むし歯数は年々減少しており、令和5年度は0.53本であった。

③12歳児(中学1年生)及び14歳児(中学3年生)のむし歯の状況

◆12歳児むし歯有病者率

年度	熊本県
H27	39.85
H28	39.71
H29	38.02
H30	36.18
R01	35.02
R02	32.73
R03	30.34
R04	27.97
R05	27.76

県歯科保健状況調査



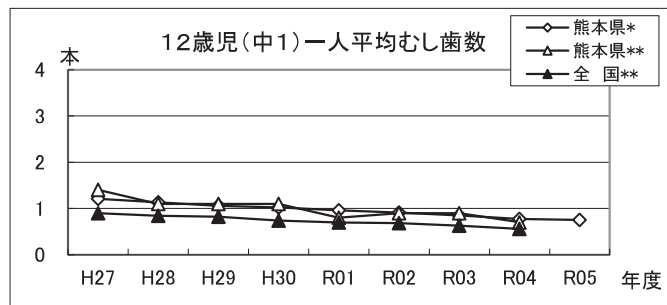
12歳児(中学1年生)のむし歯有病者率は年々減少しており、令和5年度は27.76%であった。

◆12歳児一人平均むし歯数

年度	熊本県*	熊本県**	全国**
H27	1.21	1.4	0.90
H28	1.13	1.1	0.84
H29	1.06	1.1	0.82
H30	1.02	1.1	0.74
R01	0.96	0.8	0.70
R02	0.91	0.9	0.68
R03	0.85	0.9	0.63
R04	0.77	0.7	0.56
R05	0.75		

* 県歯科保健状況調査(全数)

** 文部科学省学校保健統計調査(抽出)



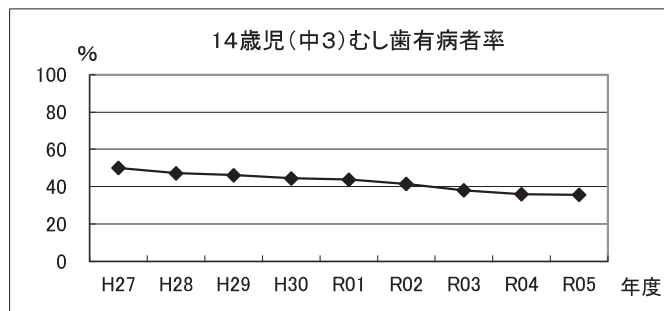
文部科学省の学校保健統計調査(抽出)では、12歳児の一人平均むし歯数は、0.8本(R01)、0.9本(R02)、0.9本(R03)、0.7本(R04)と微増微減を繰り返しながら横ばい傾向であるが、令和4年は減少した。しかし、依然として、全国平均0.56本(R04)を上回っている。県歯科保健状況調査(全数)では、0.77本(R04)であるが、いずれの場合もむし歯の多い県に位置している。

都道府県別みると、文部科学省の令和4年度学校保健統計調査(抽出)の一人平均むし歯数の全国順位は31位であった。

◆14歳児むし歯有病者率

年度	熊本県
H27	50.07
H28	47.14
H29	46.13
H30	44.39
R01	43.73
R02	41.44
R03	37.96
R04	35.98
R05	35.57

県歯科保健状況調査

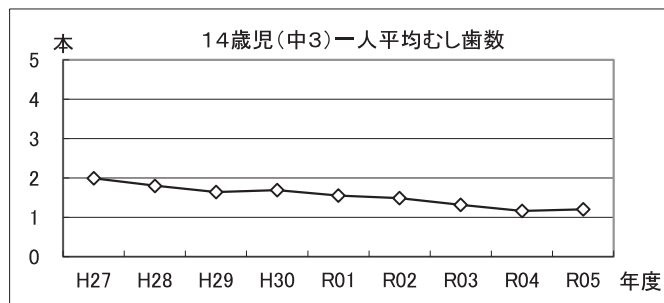


14歳児(中学3年生)のむし歯有病者率は年々減少しており、令和5年度は35.57%であった。

◆14歳児一人平均むし歯数

年度	熊本県
H27	1.99
H28	1.80
H29	1.64
H30	1.69
R01	1.55
R02	1.49
R03	1.32
R04	1.16
R05	1.20

県歯科保健状況調査



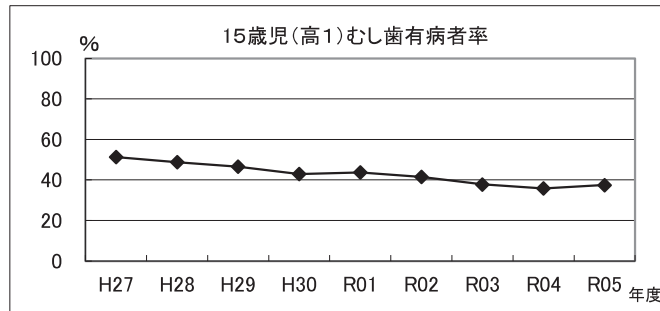
14歳児(中学3年生)の一人平均むし歯数は年々減少していたが、令和5年度は増加に転じ、1.20本であった。

④15歳児(高校1年生)及び17歳児(高校3年生)のむし歯の状況

◆15歳児むし歯有病者率

年度	熊本県
H27	51.29
H28	48.71
H29	46.52
H30	42.88
R01	43.66
R02	41.54
R03	37.79
R04	35.84
R05	37.46

県歯科保健状況調査

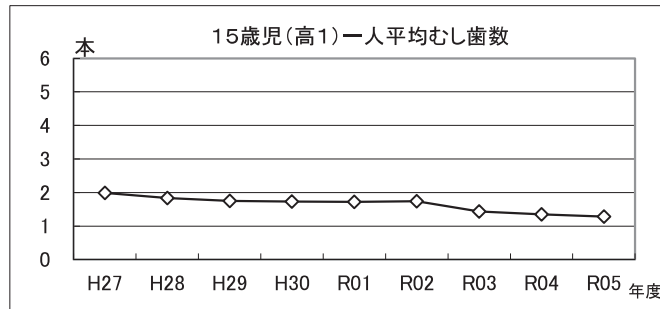


15歳児(高校1年生)のむし歯有病者率は年々減少していたが、令和5年度は増加に転じ、37.46%であった。

◆15歳児一人平均むし歯数

年度	熊本県
H27	1.99
H28	1.84
H29	1.75
H30	1.73
R01	1.72
R02	1.74
R03	1.44
R04	1.35
R05	1.28

県歯科保健状況調査

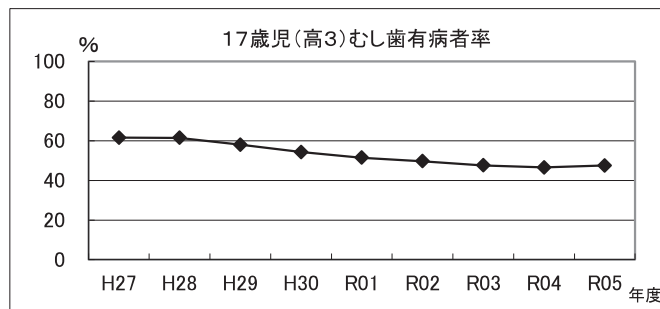


15歳児(高校1年生)の一人平均むし歯数は減少しており、令和5年度は増加に転じ、1.28本であった。

◆17歳児むし歯有病者率

年度	熊本県
H27	61.59
H28	61.47
H29	57.99
H30	54.30
R01	51.49
R02	49.69
R03	47.63
R04	46.58
R05	47.50

県歯科保健状況調査

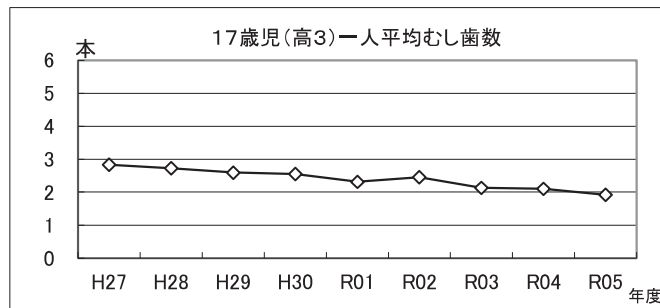


17歳児(高校3年生)のむし歯有病者率は年々減少していたが、令和5年度は増加に転じ、47.50%であった。

◆17歳児一人平均むし歯数

年度	熊本県
H27	2.84
H28	2.73
H29	2.60
H30	2.56
R01	2.32
R02	2.46
R03	2.13
R04	2.10
R05	1.92

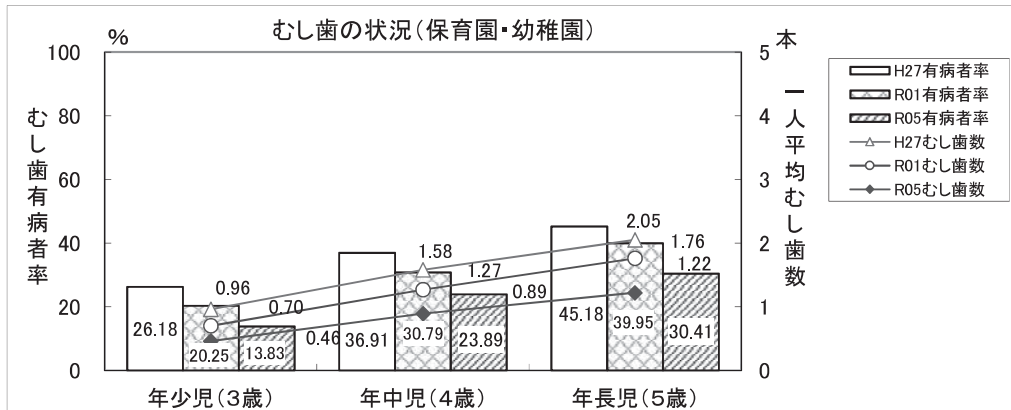
県歯科保健状況調査



17歳児(高校3年生)の一人平均むし歯数は年々減少しており、令和5年度は1.92本であった。

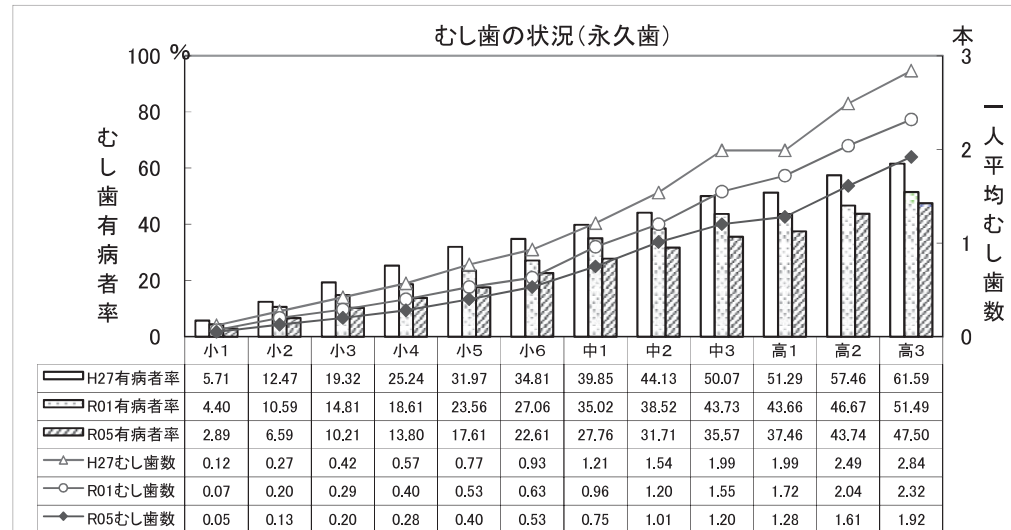
⑤保育所・幼稚園、小中高等学校におけるむし歯及び歯肉炎の状況

◆保育所・幼稚園園児のむし歯の状況

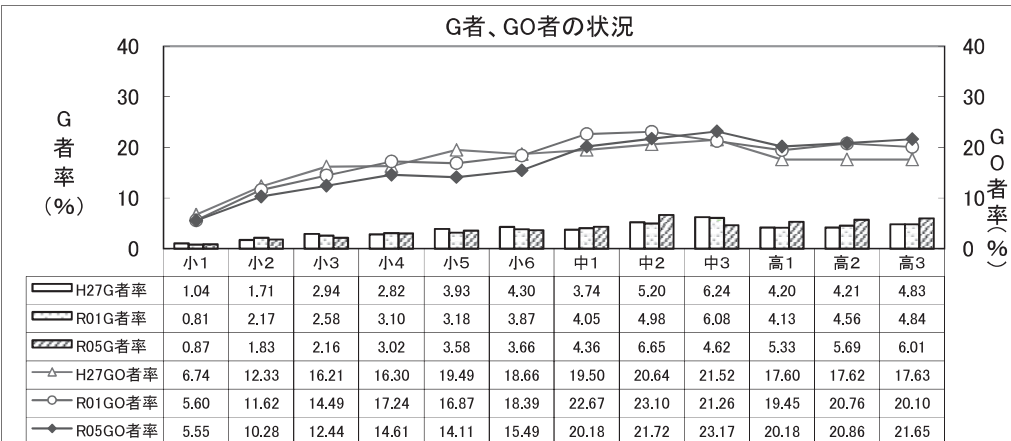


乳幼児期は乳歯むし歯の好発時期であり、年齢の増加とともにむし歯が増加する傾向がある。経年的に見ると、園児のむし歯有病者率は、同じ年齢群では年々減少しており、令和5年度は年少児 13.83%、年中児 23.89%、年長児 30.41%であった。一人平均むし歯数は、年少児 0.46本、年中児 0.89本、年長児 1.22本であった。

◆児童・生徒のむし歯、歯肉炎の状況



学齢期は永久歯むし歯の好発時期であり、年齢の増加とともにむし歯が増加する傾向がある。児童生徒のむし歯有病者率は同じ学年では年々減少しており、令和5年度は小学1年生2.89%、小学6年生 22.61%、中学1年生 27.76%、中学3年生 35.57%、高校1年生 37.46%、高校3年生 47.50%であった。一人平均むし歯数は、小学1年生 0.05本、小学6年生 0.53本、中学1年生 0.75本、中学3年生 1.20本、高校1年生 1.28本、高校3年生 1.92本であった。



令和5年度のG者の割合は、小学1年生 0.87%、小学6年生 3.66%、中学1年生 4.36%、中学3年生 4.62%、高校1年生 5.33%、高校3年生 6.01%であり、令和1年度と比べると小学1年生及び小学5年生、中学1、2年生、高校1、2、3年生が増加しているが、その他の学年は減少している。GO者率については中学3年生及び高校1、2、3年生以外が、令和1年度から令和5年度にかけて減少している。

令和4年度 歯科健康診査実施状況(1歳6か月児)

(1) 1歳6か月児歯科健康診査

市町村名	対象者数	受診者数	むし歯の 総数	むし歯の ある者	軟組織の 異常	咬合異常	その他の 異常	むし歯 保有者率	一人平均 むし歯本数
	人	① 人	② 本	③ 人	人	人	人	③/① %	②/① 本
荒尾市	453	422	16	8	29	50	38	1.90	0.04
玉名市	434	429	11	4	11	38	3	0.93	0.03
玉東町	44	44	0	0	0	0	5	0.00	0.00
和水町	46	46	0	0	0	7	1	0.00	0.00
南関町	43	41	4	1	7	5	1	2.44	0.10
長洲町	110	110	0	0	7	8	1	0.00	0.00
山鹿市	319	319	6	2	1	9	1	0.63	0.02
菊池市	320	319	2	1	3	39	11	0.31	0.01
合志市	684	680	9	3	39	92	19	0.44	0.01
大津町	327	325	11	4	8	29	0	1.23	0.03
菊陽町	479	479	10	3	3	63	14	0.63	0.02
阿蘇市	130	129	5	1	0	11	3	0.78	0.04
南小国町	25	24	0	0	1	0	0	0.00	0.00
小国町	38	38	0	0	1	4	6	0.00	0.00
産山村	9	9	0	0	0	0	0	0.00	0.00
高森町	23	21	0	0	0	6	0	0.00	0.00
南阿蘇村	57	54	0	0	0	2	1	0.00	0.00
西原村	49	46	0	0	1	5	2	0.00	0.00
御船町	125	125	1	1	1	0	0	0.80	0.01
嘉島町	97	94	0	0	19	8	1	0.00	0.00
益城町	303	240	2	1	9	19	8	0.42	0.01
甲佐町	67	65	2	1	1	1	0	1.54	0.03
山都町	59	55	0	0	8	2	2	0.00	0.00
宇土市	290	279	1	1	25	42	4	0.36	0.01
宇城市	431	431	0	0	2	43	20	0.00	0.00
美里町	27	27	0	0	0	0	0	0.00	0.00
八代市	796	795	5	3	25	52	39	0.38	0.01
氷川町	49	49	10	4	0	1	0	8.16	0.20
水俣市	150	150	11	6	0	9	0	4.00	0.07
芦北町	78	77	0	0	5	12	1	0.00	0.00
津奈木町	33	33	0	0	1	1	1	0.00	0.00
人吉市	198	198	8	3	16	34	2	1.52	0.04
錦町	77	64	2	1	2	11	3	1.56	0.03
あさぎり町	89	88	10	2	19	28	9	2.27	0.11
多良木町	42	42	18	5	1	3	1	11.90	0.43
湯前町	19	19	0	0	0	1	0	0.00	0.00
水上村	11	11	0	0	0	0	0	0.00	0.00
相良村	18	18	0	0	4	3	1	0.00	0.00
五木村	3	3	0	0	1	0	0	0.00	0.00
山江村	22	22	0	0	0	1	1	0.00	0.00
球磨村	10	10	1	1	0	0	0	10.00	0.10
天草市	409	371	26	10	98	128	18	2.70	0.07
上天草市	142	122	4	1	2	6	1	0.82	0.03
苓北町	31	29	0	0	0	0	2	0.00	0.00
熊本市	6,476	6,429	277	95	2,619	1,670	506	1.48	0.04
熊本県	13,642	13,381	452	162	2,969	2,443	726	1.21 [※]	0.03
熊本県 (熊本市除)	7,166	6,952	175	67	350	773	220	0.96	0.03

※1歳6か月児むし歯有病者率の熊本県平均1.21%については、厚生労働省「令和4年度地域保健・健康増進事業報告」公表後に市町村から数値訂正の連絡があり訂正したため、P3の熊本県平均1.20%と異なっている。

令和4年度 歯科健康診査実施状況(3歳児)

(2) 3歳児歯科健康診査

市町村名	対象者数	受診者数	むし歯の 総数	むし歯の ある者	軟組織の 異常	咬合異常	その他の 異常	むし歯 保有者率	一人平均 むし歯本数
		①	②	③				③/①	②/①
	人	人	本	人	人	人	人	%	本
荒尾市	495	453	217	71	16	81	21	15.67	0.48
玉名市	486	476	193	58	4	47	7	12.18	0.41
玉東町	35	35	6	3	0	3	2	8.57	0.17
和水町	50	50	19	6	0	15	4	12.00	0.38
南関町	57	56	20	5	0	5	2	8.93	0.36
長洲町	120	122	44	14	1	25	0	11.48	0.36
山鹿市	328	327	166	53	0	40	2	16.21	0.51
菊池市	369	355	155	51	10	55	20	14.37	0.44
合志市	707	701	218	69	16	132	16	9.84	0.31
大津町	372	369	171	59	5	44	0	15.99	0.46
菊陽町	489	489	103	42	2	63	6	8.59	0.21
阿蘇市	182	182	133	33	1	19	2	18.13	0.73
南小国町	32	32	25	7	0	7	0	21.88	0.78
小国町	52	52	29	8	1	2	4	15.38	0.56
産山村	4	4	0	0	0	0	0	0.00	0.00
高森町	37	37	3	2	0	9	0	5.41	0.08
南阿蘇村	59	57	10	3	1	1	0	5.26	0.18
西原村	74	59	13	5	0	9	4	8.47	0.22
御船町	145	145	121	33	5	16	0	22.76	0.83
嘉島町	118	115	36	12	1	17	0	10.43	0.31
益城町	316	231	126	33	5	19	2	14.29	0.55
甲佐町	72	69	76	17	0	5	0	24.64	1.10
山都町	52	52	38	10	6	12	3	19.23	0.73
宇土市	333	324	298	74	24	155	26	22.84	0.92
宇城市	404	404	168	49	3	52	33	12.13	0.42
美里町	23	22	8	3	0	0	0	13.64	0.36
八代市	890	882	474	149	6	91	37	16.89	0.54
氷川町	73	73	57	16	0	1	0	21.92	0.78
水俣市	159	159	143	44	1	21	0	27.67	0.90
芦北町	66	65	61	17	0	10	1	26.15	0.94
津奈木町	31	31	24	11	0	4	0	35.48	0.77
人吉市	206	206	162	50	2	23	0	24.27	0.79
錦町	94	86	40	15	0	4	1	17.44	0.47
あさぎり町	93	90	28	8	15	35	11	8.89	0.31
多良木町	44	43	64	17	0	4	0	39.53	1.49
湯前町	11	11	13	3	0	0	0	27.27	1.18
水上村	14	14	4	3	0	2	0	21.43	0.29
相良村	17	17	16	4	1	4	1	23.53	0.94
五木村	7	7	2	1	0	0	0	14.29	0.29
山江村	22	19	26	8	0	2	0	42.11	1.37
球磨村	13	13	0	0	0	1	0	0.00	0.00
天草市	416	378	473	113	65	139	6	29.89	1.25
上天草市	145	142	76	18	4	9	2	12.68	0.54
苓北町	31	30	0	0	0	0	0	0.00	0.00
熊本市	6,761	6,670	2,964	901	1,146	2,485	821	13.51	0.44
熊本県	14,504	14,154	7,023	2,098	1,341	3,668	1034	14.82	0.50
熊本県 (熊本市除)	7,743	7,484	4,059	1,197	195	1,183	213	15.99	0.54