

熊本県の賃金・労働時間及び

雇用の動き

「毎月勤労統計調査(厚生労働省)」
地方集計結果より

令和6年
(2024年)

3

月分



令和6年5月

熊本県 企画振興部 交通政策・統計局
統計調査課 産業・教育統計班

目次

結果概要

1 賃金の動き	1
2 労働時間の動き	2
3 雇用の動き	3

指数

1 産業別名目賃金指数	4
2 産業別総実労働時間指数	5
3 産業別所定外労働時間指数	6
4 産業別常用雇用指数	7

統計表

1 産業、性別常用労働者の1人平均月間現金給与額(第1表)	8
2 産業、性別常用労働者の1人平均月間出勤日数及び実労働時間数(第2表)	10
3 産業、性別常用労働者数及びパートタイム労働者比率(第3表)	12
4 事業所規模、性別常用労働者の1人平均月間現金給与額(第4表)	16
5 事業所規模、性別常用労働者の1人平均月間出勤日数及び実労働時間数(第5表)	"
6 事業所規模、産業、就業形態別常用労働者の1人平均月間現金給与額(第6表)	"
7 事業所規模、産業、就業形態別常用労働者の1人平均月間出勤日数及び実労働時間数(第7表)	17
8 事業所規模、産業、就業形態別常用労働者数(第8表)	"

グラフで見る今月の動き	18
-------------	----

毎月勤労統計調査の説明	19・20
-------------	-------

【 調査結果利用上の注意 】

この調査は、経済センサスの結果を母集団として標本事業所を抽出し、得られた結果から賃金、労働時間及び雇用を推計する標本調査です。

指数については、令和4年1月分公表時から基準年を令和2年とし、令和2年平均 = 100として算定しました。これに伴い、令和3年12月分までの指数を遡及改訂し、令和3年12月分までの増減率については、改訂前の指数で計算しているため、改訂後の指数で計算した場合は必ずしも一致しません。

また、令和6年1月分より令和3年経済センサス - 活動調査結果に基づき、推計に用いる母集団労働者数を更新(ベンチマーク更新)しています。ベンチマーク更新に伴い常用雇用指数及びその前年同月比等についても遡及改訂しており、基準年(令和2年)の常用雇用指数は100とはなっていません。

なお、統計表上の「-」は該当数字がないもの、「X」は調査事業所が少数であるため、公表しないものを示しています。

1 賃金の動き

() カッコ内は事業所規模30人以上の数値。

3月の本県1人平均支給額[現金給与総額]は256,540円(30人以上 281,667円)、前年同月比は2.0%減(1.0%増)となっている。

きまって支給する給与は243,276円(30人以上 266,203円)、前年同月比は2.2%増(2.1%増)となった。

また、特別給与は13,264円(30人以上 15,464円)で前年同月に比べて10,330円減(2,663円減)であった。

なお、きまって支給する給与(所定内給与+所定外給与)のうち、所定内給与は225,963円(30人以上 246,061円)、前年同月比は1.8%増(2.4%増)、所定外給与は17,313円(20,142円)であった。

(事業所規模 5人以上)

	現金給与総額		きまって支給する給与		所定内給与		特別給与	
	円	%	円	%	円	%	円	円
調査産業計	256,540	2.0	243,276	2.2	225,963	1.8	13,264	10,330
鉱業,採石業,砂利採取業	×	×	×	×	×	×	×	×
建設業	302,178	18.9	301,755	12.5	267,295	11.8	423	27,494
製造業	324,960	5.8	301,544	8.9	271,566	8.9	23,416	6,815
電気・ガス・熱供給・水道業	301,632	30.8	301,632	7.5	269,885	10.7	0	109,422
情報通信業	439,709	8.4	368,449	19.0	331,821	18.6	71,260	99,202
運輸業,郵便業	256,781	4.9	256,419	8.4	227,976	7.7	362	8,115
卸売業・小売業	216,502	4.3	203,201	1.6	191,377	0.4	13,301	5,791
金融業,保険業	336,187	15.1	324,947	16.2	309,180	15.0	11,240	962
不動産業,物品賃貸業	236,713	6.7	227,168	2.7	223,113	2.8	9,545	8,920
学術研究,専門・技術サービス業	325,616	48.0	282,774	6.2	257,117	10.8	42,842	281,990
宿泊業,飲食サービス業	99,314	10.3	99,025	8.6	93,407	8.4	289	2,120
生活関連サービス業,娯楽業	201,094	17.3	173,651	4.5	161,741	4.9	27,443	22,088
教育,学習支援業	333,027	20.9	317,749	17.1	310,768	18.1	15,278	11,243
医療,福祉	252,042	6.6	241,013	2.5	229,178	2.2	11,029	11,553
複合サービス事業	313,782	3.2	313,385	3.2	295,748	2.6	397	162
サービス業(他に分類されないもの)	227,746	12.9	214,244	7.8	192,100	4.1	13,502	10,278

事業所規模「5人以上」には30人以上の事業所も含む

(事業所規模 30人以上)

	現金給与総額		きまって支給する給与		所定内給与		特別給与	
	円	%	円	%	円	%	円	円
調査産業計	281,667	1.0	266,203	2.1	246,061	2.4	15,464	2,663
鉱業,採石業,砂利採取業	×	×	×	×	×	×	×	×
建設業	364,734	8.8	363,315	7.5	305,488	4.1	1,419	5,513
製造業	340,309	5.4	313,058	8.1	280,869	8.3	27,251	6,218
電気・ガス・熱供給・水道業	390,086	0.5	390,086	0.6	346,569	0.7	0	0
情報通信業	497,388	15.2	397,012	17.7	364,064	20.5	100,376	149,442
運輸業,郵便業	263,415	1.0	263,102	6.7	234,731	12.9	313	13,889
卸売業・小売業	205,840	10.3	196,055	8.4	188,428	8.1	9,785	3,780
金融業,保険業	372,473	14.2	351,633	13.5	334,379	12.7	20,840	4,396
不動産業,物品賃貸業	212,066	53.5	182,665	32.4	175,776	31.5	29,401	29,401
学術研究,専門・技術サービス業	286,349	6.6	280,431	5.0	256,321	5.5	5,918	4,763
宿泊業,飲食サービス業	104,465	21.1	103,558	18.1	98,198	16.4	907	5,035
生活関連サービス業,娯楽業	194,797	2.5	194,797	2.4	186,354	2.2	0	0
教育,学習支援業	366,893	6.5	343,502	1.3	333,546	1.4	23,391	18,199
医療,福祉	278,962	4.9	268,650	2.9	252,581	3.0	10,312	6,153
複合サービス事業	323,855	2.8	323,822	3.0	301,752	3.1	33	307
サービス業(他に分類されないもの)	212,880	4.7	196,282	1.3	176,914	3.1	16,598	12,021

2 労働時間の動き

() カッコ内は事業所規模30人以上の数値。

3月の総実労働時間は 141.9 時間 (30人以上 145.1 時間) で前年同月比は2.4%減 (3.2%減)であった。

所定内労働時間は 131.8 時間 (30人以上 135.0 時間) で前年同月比は2.5%減 (3.0%減)、所定外労働時間は 10.1時間 (30人以上10.1 時間)で前年同月比は1.0%減 (6.5%減)であった。

また、出勤日数は 18.5 日 (30人以上 18.5 日) で前年同月差は0.5日減 (0.8日減)であった。

(事業所規模 5人以上)

	総実労働時間		所定内労働時間		所定外労働時間		出勤日数	
	時間	前年同月比	時間	前年同月比	時間	前年同月比	日	前年同月差
調査産業計	141.9	2.4	131.8	2.5	10.1	1.0	18.5	0.5
鉱業，採石業，砂利採取業	×	×	×	×	×	×	×	×
建設業	172.7	11.0	152.6	6.9	20.1	33.7	21.2	1.1
製造業	160.1	1.8	145.8	1.6	14.3	3.4	19.2	0.1
電気・ガス・熱供給・水道業	147.6	3.7	137.0	6.4	10.6	56.0	19.9	0.5
情報通信業	178.2	5.3	155.9	2.2	22.3	32.7	19.8	0.0
運輸業，郵便業	172.7	3.4	150.5	2.3	22.2	10.1	20.0	1.8
卸売業・小売業	129.4	0.1	121.8	0.7	7.6	11.8	18.0	0.2
金融業，保険業	139.8	3.7	130.4	0.4	9.4	91.9	17.8	0.4
不動産業，物品賃貸業	144.0	3.2	139.2	4.6	4.8	23.9	18.0	0.3
学術研究，専門・技術サービス業	152.2	4.2	139.7	7.8	12.5	76.0	18.9	1.0
宿泊業，飲食サービス業	85.2	10.0	82.1	7.8	3.1	45.6	14.2	1.4
生活関連サービス業，娯楽業	133.5	5.8	122.2	2.5	11.3	66.2	18.9	0.8
教育，学習支援業	133.3	2.1	121.1	3.5	12.2	14.0	16.8	0.9
医療，福祉	141.8	2.7	137.7	2.2	4.1	16.3	19.1	0.5
複合サービス事業	151.9	4.9	144.1	5.5	7.8	8.3	19.0	1.5
サービス業（他に分類されないもの）	149.1	2.9	134.7	0.5	14.4	51.6	19.0	0.2

(事業所規模 30人以上)

	総実労働時間		所定内労働時間		所定外労働時間		出勤日数	
	時間	前年同月比	時間	前年同月比	時間	前年同月比	日	前年同月差
調査産業計	145.1	3.2	135.0	3.0	10.1	6.5	18.5	0.8
鉱業，採石業，砂利採取業	×	×	×	×	×	×	×	×
建設業	178.5	7.6	154.2	1.5	24.3	33.6	20.6	1.9
製造業	159.7	3.0	144.8	2.7	14.9	5.7	19.0	0.3
電気・ガス・熱供給・水道業	144.4	5.4	131.5	7.3	12.9	17.3	18.0	1.3
情報通信業	166.2	1.1	147.7	0.7	18.5	4.2	19.1	0.2
運輸業，郵便業	178.0	5.5	156.4	5.3	21.6	6.9	20.7	0.8
卸売業・小売業	124.8	1.4	119.8	1.6	5.0	3.8	17.8	0.0
金融業，保険業	136.9	5.1	128.1	7.2	8.8	44.2	17.8	0.8
不動産業，物品賃貸業	128.9	14.8	120.3	13.7	8.6	36.5	17.4	0.7
学術研究，専門・技術サービス業	149.0	3.7	138.0	4.0	11.0	0.0	18.5	0.5
宿泊業，飲食サービス業	87.6	17.2	83.0	16.1	4.6	33.3	14.3	1.3
生活関連サービス業，娯楽業	135.5	3.4	131.2	2.6	4.3	21.8	19.9	0.3
教育，学習支援業	134.5	10.8	124.6	8.6	9.9	31.7	17.0	1.6
医療，福祉	146.2	3.0	141.1	3.0	5.1	1.9	19.0	0.7
複合サービス事業	158.4	3.3	148.7	3.6	9.7	3.2	20.0	0.5
サービス業（他に分類されないもの）	140.0	1.7	128.2	3.6	11.8	28.3	18.1	0.7

3 雇用の動き

() カッコ内は事業所規模30人以上の数値。

3月末の推計労働者数は 584,803人(30人以上 329,671人) で前年同月比2.0%増(0.7%増)であった。

常用労働者のうち、パートタイム労働者数は 169,233人(30人以上 77,495人) でパート比率は28.9%(30人以上 23.5%)であった。

また、入職率は 2.01%(30人以上 1.75%)、離職率は2.24%(30人以上 2.61%)であった。

(事業所規模 5人以上)

	常用労働者数		パートタイム労働者数		入職率	離職率
		前年同月比		パート比率		
	人	%	人	%	%	%
調査産業計	584,803	2.0	169,233	28.9	2.01	2.24
鉱業,採石業,砂利採取業	×	×	×	×	×	×
建設業	36,767	4.4	2,297	6.2	2.18	1.23
製造業	80,870	1.6	9,123	11.3	0.96	1.17
電気・ガス・熱供給・水道業	2,217	7.1	227	10.2	3.98	1.48
情報通信業	6,769	2.2	351	5.2	0.91	1.47
運輸業,郵便業	26,712	0.0	4,232	15.8	0.76	1.82
卸売業・小売業	103,747	0.9	45,012	43.4	2.05	2.42
金融業,保険業	13,449	1.0	1,588	11.8	2.26	3.05
不動産業,物品賃貸業	5,515	2.4	1,030	18.7	0.42	3.14
学術研究,専門・技術サービス業	11,087	2.9	1,946	17.6	0.31	0.85
宿泊業,飲食サービス業	42,507	13.1	35,385	83.2	1.69	2.45
生活関連サービス業,娯楽業	15,438	0.3	7,760	50.3	1.62	2.92
教育,学習支援業	39,417	0.7	10,715	27.2	0.68	4.86
医療,福祉	143,300	2.0	37,902	26.4	2.33	1.82
複合サービス事業	7,274	1.0	976	13.4	0.30	0.97
サービス業(他に分類されないもの)	49,693	0.9	10,689	21.5	5.66	3.60

(事業所規模 30人以上)

	常用労働者数		パートタイム労働者数		入職率	離職率
		前年同月比		パート比率		
	人	%	人	%	%	%
調査産業計	329,671	0.7	77,495	23.5	1.75	2.61
鉱業,採石業,砂利採取業	×	×	×	×	×	×
建設業	10,795	0.1	78	0.7	0.00	1.85
製造業	68,683	0.6	7,021	10.2	0.70	1.27
電気・ガス・熱供給・水道業	941	0.7	142	15.1	0.10	3.29
情報通信業	4,800	1.2	351	7.3	1.28	2.07
運輸業,郵便業	15,892	0.2	2,083	13.1	1.28	2.70
卸売業・小売業	41,078	1.6	19,843	48.3	1.78	1.97
金融業,保険業	6,367	0.9	552	8.7	1.57	2.31
不動産業,物品賃貸業	1,764	1.1	804	45.6	1.29	6.80
学術研究,専門・技術サービス業	4,955	0.4	636	12.8	0.71	0.55
宿泊業,飲食サービス業	13,603	14.8	11,238	82.6	4.12	3.84
生活関連サービス業,娯楽業	6,135	2.3	2,450	39.9	1.34	0.88
教育,学習支援業	24,907	0.0	5,750	23.1	0.25	7.30
医療,福祉	89,807	0.2	17,637	19.6	1.56	1.75
複合サービス事業	5,019	1.0	424	8.4	0.43	1.40
サービス業(他に分類されないもの)	34,884	1.4	8,486	24.3	5.85	5.06

指数

1 産業別名目賃金指数

2024年3月分

1-1 事業所規模 5人以上

令和2年 = 100

	調査産業計	鉱業，採石，砂利採取業	建設業	製造業	電気・ガス・熱供給・水道業	情報通信業	運輸業郵便業	卸売業小売業	金融業，保険業	不動産業，物品賃貸業	学術研究，専門・技術サービス業	宿泊業，飲食サービス業	生活関連サービス業，娯楽業	教育，学習支援業	医療，福祉	複合サービス事業	サービス業（他に分類されないもの）
31・元	100.4	x	93.6	94.4	110.3	97.8	89.7	105.1	105.4	101.9	105.3	92.3	83.5	138.3	94.4	105.3	87.9
2	100.0	x	100.0	100.0	100.0	100.0	100.0	100.0	100.0	100.0	100.0	100.0	100.0	100.0	100.0	100.0	100.0
3	102.3	-	98.0	102.5	112.4	101.5	91.5	108.0	103.4	103.1	85.5	87.0	90.2	103.6	104.9	104.1	107.5
4	102.1	-	123.6	102.2	114.9	111.7	85.4	117.0	100.3	103.3	95.2	86.4	103.9	97.3	99.2	98.8	91.1
5	103.7	x	119.7	109.4	91.2	100.5	89.4	116.5	104.8	99.5	101.4	81.6	103.9	110.5	98.3	111.4	83.6
令和5年																	
3月	94.6	x	117.2	93.5	96.6	122.7	79.9	101.7	78.1	84.8	166.1	82.5	92.6	84.2	91.4	82.2	77.1
4月	88.6	x	104.9	85.4	77.2	73.8	83.8	104.6	77.9	91.8	97.5	84.9	96.7	83.2	85.9	83.7	74.3
5月	88.9	x	106.3	83.7	75.6	74.6	76.6	103.8	79.5	85.1	82.9	84.1	94.7	82.7	88.7	116.2	75.2
6月	145.4	x	161.8	183.9	157.1	187.3	84.8	112.6	198.2	120.1	123.7	87.3	121.8	214.3	128.6	208.4	102.9
7月	115.7	x	109.0	121.3	69.5	104.7	114.3	179.9	114.3	129.1	108.0	81.6	123.4	88.6	108.7	88.4	83.4
8月	89.3	x	105.7	90.5	70.4	73.3	85.6	102.6	79.9	102.0	83.2	75.7	94.7	86.5	86.6	86.6	80.6
9月	87.2	x	99.2	91.6	78.8	73.6	78.2	99.8	82.3	78.5	76.8	74.2	91.9	87.4	84.3	88.2	76.4
10月	87.0	x	97.0	88.5	70.0	75.4	80.1	95.7	80.9	80.8	89.2	79.5	94.9	90.3	83.9	89.2	78.4
11月	94.7	x	160.7	102.4	70.9	75.3	80.4	104.2	83.2	80.9	77.2	76.4	104.4	88.7	86.1	87.2	79.5
12月	178.4	x	172.1	199.9	175.8	203.7	147.8	187.6	204.4	165.7	146.0	91.6	139.5	257.8	164.3	236.4	127.6
令和6年																	
1月	88.4	x	89.1	91.1	65.4	98.0	78.8	99.1	102.3	83.6	72.3	80.3	94.0	91.5	82.9	88.2	84.2
2月	88.3	x	96.4	92.7	65.3	83.5	81.1	99.3	84.0	83.8	75.2	72.5	92.7	94.7	81.8	85.8	83.8
3月	93.0	x	95.2	98.9	66.6	101.2	83.4	104.5	88.3	91.3	85.5	76.1	105.9	101.2	85.5	85.1	88.4

1-2 事業所規模 30人以上

令和2年 = 100

	調査産業計	鉱業，採石，砂利採取業	建設業	製造業	電気・ガス・熱供給・水道業	情報通信業	運輸業郵便業	卸売業小売業	金融業，保険業	不動産業，物品賃貸業	学術研究，専門・技術サービス業	宿泊業，飲食サービス業	生活関連サービス業，娯楽業	教育，学習支援業	医療，福祉	複合サービス事業	サービス業（他に分類されないもの）
31・元	104.5	x	116.2	94.2	x	98.0	94.2	96.2	102.2	107.2	110.7	115.0	89.1	157.5	97.1	111.6	99.1
2	100.0	x	100.0	100.0	100.0	100.0	100.0	100.0	100.0	100.0	100.0	100.0	100.0	100.0	100.0	100.0	100.0
3	104.6	-	111.6	102.3	119.2	99.4	96.4	101.4	98.2	90.1	103.9	107.4	98.7	104.2	111.2	105.7	94.3
4	104.8	-	130.1	101.3	112.6	106.8	92.5	99.5	95.7	x	94.2	102.3	125.5	109.2	108.5	104.5	96.8
5	109.0	x	146.8	107.4	101.6	102.7	95.9	100.3	104.2	51.2	78.9	105.5	128.2	140.1	106.3	114.5	90.6
令和5年																	
3月	95.1	x	119.6	91.8	79.0	134.7	87.5	87.1	82.4	45.4	63.4	105.0	112.5	109.4	93.9	88.3	87.3
4月	90.7	x	118.5	82.8	78.7	72.7	93.4	87.8	78.8	49.6	89.0	103.2	115.4	108.1	90.9	91.4	84.5
5月	91.2	x	123.2	81.1	79.3	71.0	87.4	89.9	79.3	48.4	64.3	101.7	113.0	106.7	95.3	115.0	82.4
6月	168.9	x	218.2	189.9	202.9	212.8	96.8	93.9	182.4	48.1	116.9	127.7	151.3	303.2	142.0	221.2	115.4
7月	118.1	x	165.2	119.5	78.4	96.2	129.4	143.4	114.4	58.7	86.4	111.9	150.2	103.7	119.6	90.0	86.3
8月	90.5	x	120.1	84.5	79.4	70.9	86.3	93.1	81.4	57.8	63.4	99.7	115.7	102.1	92.3	89.5	85.1
9月	90.9	x	131.2	87.9	94.0	71.8	81.7	87.2	87.9	47.3	63.4	97.7	113.7	104.5	90.5	92.1	83.5
10月	90.8	x	117.9	85.5	79.5	73.7	83.8	88.1	82.7	50.1	83.2	99.7	117.4	108.7	90.7	87.0	86.5
11月	94.7	x	118.7	100.5	81.0	73.3	83.9	101.3	82.3	47.5	64.0	93.1	129.5	105.1	90.1	90.1	84.4
12月	199.3	x	298.8	199.9	209.5	218.2	152.5	159.1	201.6	69.6	124.2	128.2	190.2	322.6	188.9	223.9	132.0
令和6年																	
1月	87.8	x	99.6	86.7	73.5	81.1	85.6	90.2	110.0	53.6	63.5	88.6	110.8	104.4	87.0	90.9	83.9
2月	88.3	x	104.7	89.3	74.1	80.9	85.5	90.9	84.4	54.4	64.9	77.7	114.5	105.6	86.3	90.6	87.8
3月	93.4	x	107.8	96.1	76.3	101.9	88.3	93.3	92.7	69.7	66.1	82.2	111.3	116.2	89.1	91.2	93.6

指数

2 産業別総実労働時間指数

2024年3月分

2-1 事業所規模 5人以上

令和2年 = 100

	調査産業計	鉱業，採石，砂利採取業	建設業	製造業	電気・ガス・熱供給・水道業	情報通信業	運輸業，郵便業	卸売業・小売業	金融業，保険業	不動産業，物品賃貸業	学術研究，専門・技術サービス業	宿泊業，飲食サービス業	生活関連サービス業，娯楽業	教育，学習支援業	医療，福祉	複合サービス事業	サービス業（他に分類されないもの）
31・元	102.1	x	93.1	101.7	99.3	105.8	92.4	99.8	102.4	109.7	107.8	103.9	107.1	117.5	102.7	101.6	98.4
2	100.0	x	100.0	100.0	100.0	100.0	100.0	100.0	100.0	100.0	100.0	100.0	100.0	100.0	100.0	100.0	100.0
3	100.4	-	100.1	101.9	99.8	100.4	102.9	102.9	98.8	102.6	97.5	82.4	103.2	105.6	100.5	99.7	100.6
4	98.8	-	103.0	99.1	101.3	108.0	92.7	105.8	94.7	96.0	95.4	78.9	118.6	93.0	99.2	99.6	96.1
5	100.4	x	109.2	99.9	98.6	107.7	95.6	101.2	98.3	98.0	97.2	85.0	122.0	106.6	101.1	101.5	90.7
令和5年																	
3月	102.4	x	119.8	100.8	101.0	111.4	94.3	99.5	94.9	95.6	102.1	87.4	115.2	110.7	103.9	104.2	96.0
4月	103.8	x	117.3	103.0	105.3	108.1	105.5	103.4	102.8	100.5	98.1	90.4	127.7	109.3	103.1	101.0	91.2
5月	99.5	x	105.8	95.1	97.4	105.2	92.8	98.7	98.8	93.0	92.1	90.9	128.9	107.4	102.1	101.0	89.7
6月	105.3	x	115.0	105.2	105.8	107.5	98.7	105.9	104.3	97.3	103.9	88.8	128.2	111.4	106.5	105.0	94.9
7月	100.4	x	107.2	101.5	95.7	112.1	93.7	101.1	97.9	99.8	95.5	84.1	122.1	108.0	101.5	100.2	89.5
8月	96.9	x	101.0	95.3	99.0	108.0	91.2	98.9	96.3	95.9	92.0	81.4	121.6	92.8	100.1	103.9	92.2
9月	99.8	x	109.7	100.7	94.9	107.1	95.0	101.1	96.5	100.4	98.8	78.8	118.1	110.2	100.4	99.2	89.2
10月	102.1	x	109.6	102.7	98.6	108.7	97.9	101.8	100.9	102.1	99.6	83.5	121.6	117.9	102.5	104.3	90.4
11月	101.1	x	108.0	103.1	97.0	111.2	97.3	102.5	100.5	101.2	100.3	80.8	124.2	111.9	100.1	100.9	90.8
12月	99.7	x	106.4	101.0	96.2	108.7	95.6	101.6	100.4	102.0	96.6	84.6	124.0	104.1	99.7	108.0	87.2
令和6年																	
1月	95.3	x	91.6	91.7	89.5	109.4	87.1	95.9	97.8	92.2	89.3	82.9	114.7	102.8	98.4	95.6	90.8
2月	98.3	x	104.2	99.9	97.7	105.3	92.4	99.0	95.6	100.8	99.4	76.0	113.7	105.8	96.8	94.2	93.4
3月	100.5	x	105.8	99.6	97.2	116.9	91.0	98.8	97.2	99.2	98.3	79.8	119.8	108.0	101.6	99.3	99.7

2-2 事業所規模 30人以上

令和2年 = 100

	調査産業計	鉱業，採石，砂利採取業	建設業	製造業	電気・ガス・熱供給・水道業	情報通信業	運輸業，郵便業	卸売業・小売業	金融業，保険業	不動産業，物品賃貸業	学術研究，専門・技術サービス業	宿泊業，飲食サービス業	生活関連サービス業，娯楽業	教育，学習支援業	医療，福祉	複合サービス事業	サービス業（他に分類されないもの）
31・元	104.7	x	106.8	102.4	x	100.0	98.6	96.8	102.6	111.2	108.0	121.9	111.4	126.6	103.2	99.8	98.9
2	100.0	x	100.0	100.0	100.0	100.0	100.0	100.0	100.0	100.0	100.0	100.0	100.0	100.0	100.0	100.0	100.0
3	102.2	-	104.5	102.6	102.8	92.9	106.0	100.6	100.8	99.0	101.6	109.4	95.7	103.9	102.9	98.3	96.3
4	101.5	-	103.8	100.4	100.0	101.3	102.3	98.3	91.6	x	94.6	106.0	127.9	101.9	101.8	97.5	94.0
5	103.1	x	109.6	99.5	100.7	103.3	105.0	94.5	100.1	72.3	96.6	108.7	134.8	121.2	103.6	99.2	88.5
令和5年																	
3月	105.5	x	122.0	101.3	104.4	106.2	96.4	93.6	100.5	71.4	98.8	111.6	129.7	132.6	106.7	103.2	93.4
4月	106.4	x	115.5	102.3	101.8	104.9	113.4	98.3	102.7	75.4	97.2	113.7	137.2	129.3	104.6	98.0	91.1
5月	102.2	x	104.2	95.2	100.8	99.9	103.7	91.8	98.0	72.6	91.9	114.1	136.1	125.7	105.3	97.5	88.0
6月	107.7	x	116.5	105.0	106.7	105.2	105.4	96.5	106.5	73.9	102.6	110.9	134.6	133.0	107.7	103.0	91.7
7月	103.9	x	113.0	101.2	100.1	107.0	105.8	94.4	101.3	75.2	97.8	107.1	133.2	118.8	104.4	99.4	88.3
8月	100.6	x	101.3	94.7	102.5	103.0	102.3	93.0	99.4	69.9	91.7	110.0	138.4	100.3	105.5	100.5	89.1
9月	102.7	x	110.7	99.9	97.1	101.5	103.1	96.3	99.7	72.9	99.4	105.3	133.8	122.6	101.5	96.0	89.7
10月	105.0	x	113.9	102.4	103.3	104.8	108.5	95.1	102.5	73.3	97.2	107.8	139.1	130.1	103.6	102.0	88.1
11月	104.1	x	107.5	103.0	104.2	107.9	107.1	95.4	103.3	73.6	97.7	102.8	137.5	124.3	102.3	98.2	90.1
12月	101.8	x	105.8	99.7	101.7	105.0	106.5	94.7	100.9	71.9	97.1	104.1	132.8	113.8	102.4	106.6	83.1
令和6年																	
1月	96.2	x	94.6	90.5	94.1	100.2	98.6	92.0	96.5	67.3	87.3	92.5	124.0	110.5	101.7	92.1	85.5
2月	98.3	x	104.6	98.7	92.5	96.9	97.0	91.7	93.0	75.9	95.9	82.5	123.5	112.5	99.4	93.9	89.7
3月	101.6	x	110.1	98.7	98.4	104.5	101.0	93.6	94.3	82.0	96.1	91.3	126.5	117.8	103.9	100.0	94.0

指数

3 産業別所定外労働時間指数

2024年3月分

3-1 事業所規模 5人以上

令和2年 = 100

	調査産業計	鉱業，採石，砂利採取業	建設業	製造業	電気・ガス・熱供給・水道業	情報通信業	運輸郵便業	卸売業・小売業	金融業，保険業	不動産業，賃貸業	学術研究，専門・技術サービス業	宿泊業，飲食サービス業	生活関連サービス業，娯楽業	教育，学習支援業	医療，福祉	複合サービス事業	サービス業（他に分類されないもの）
31・元	107.5	x	61.4	106.9	106.2	109.2	74.7	142.4	100.9	78.2	192.6	127.0	70.3	171.3	102.8	144.0	83.6
2	100.0	x	100.0	100.0	100.0	100.0	100.0	100.0	100.0	100.0	100.0	100.0	100.0	100.0	100.0	100.0	100.0
3	103.4	-	73.3	108.8	108.9	117.4	118.1	97.3	67.4	152.7	86.3	126.7	39.2	136.7	97.9	80.8	84.3
4	102.8	-	125.7	108.4	99.9	155.0	86.8	123.9	52.9	149.9	51.7	118.2	83.3	94.5	115.7	84.5	74.8
5	105.1	x	207.1	96.5	77.4	131.3	69.9	118.9	49.2	53.8	56.7	160.6	127.8	142.6	118.8	91.1	66.0
令和5年																	
3月	111.0	x	264.7	96.2	73.3	145.7	73.4	109.5	52.6	73.3	68.6	166.7	128.0	135.0	133.3	87.5	76.6
4月	107.7	x	224.1	94.9	67.3	130.2	84.0	112.7	49.5	57.0	64.7	181.8	166.0	153.8	105.6	80.0	64.5
5月	100.0	x	175.9	89.7	65.3	116.4	68.0	114.3	50.5	55.8	46.1	163.6	146.0	145.0	111.1	97.5	66.1
6月	107.7	x	228.4	96.2	59.4	123.3	64.5	114.3	47.4	55.8	46.1	166.7	138.0	136.3	150.0	82.5	65.3
7月	104.4	x	194.8	93.6	89.1	124.1	73.1	123.8	47.4	45.3	44.1	154.5	124.0	152.5	111.1	96.3	62.1
8月	95.6	x	176.7	91.0	84.2	122.4	69.8	123.8	44.3	45.3	38.2	145.5	126.0	87.5	105.6	63.8	66.9
9月	103.3	x	205.2	93.6	73.3	133.6	63.9	119.0	52.6	37.2	50.0	142.4	98.0	180.0	111.1	80.0	65.3
10月	111.0	x	213.8	104.5	105.9	138.8	71.9	136.5	49.5	41.9	62.7	157.6	104.0	196.3	108.3	110.0	54.8
11月	106.6	x	203.4	100.6	84.2	149.1	67.8	125.4	51.5	45.3	61.8	151.5	122.0	171.3	102.8	101.3	59.7
12月	107.7	x	196.6	105.8	80.2	152.6	74.9	125.4	52.6	53.5	61.8	148.5	122.0	141.3	111.1	125.0	62.1
令和6年																	
1月	98.9	x	114.7	82.1	109.9	137.9	64.5	122.2	90.7	44.2	111.8	78.8	204.0	157.5	111.1	105.0	94.4
2月	106.6	x	167.2	86.5	114.9	136.2	65.1	109.5	89.7	46.5	131.4	81.8	194.0	175.0	113.9	97.5	103.2
3月	111.0	x	173.3	91.7	105.0	192.2	65.7	120.6	96.9	55.8	122.5	93.9	226.0	152.5	113.9	97.5	116.1

3-2 事業所規模 30人以上

令和2年 = 100

	調査産業計	鉱業，採石，砂利採取業	建設業	製造業	電気・ガス・熱供給・水道業	情報通信業	運輸郵便業	卸売業・小売業	金融業，保険業	不動産業，賃貸業	学術研究，専門・技術サービス業	宿泊業，飲食サービス業	生活関連サービス業，娯楽業	教育，学習支援業	医療，福祉	複合サービス事業	サービス業（他に分類されないもの）
31・元	114.3	x	125.3	105.4	x	105.1	87.6	108.4	81.6	99.3	157.4	183.5	95.5	243.7	111.5	141.9	93.2
2	100.0	x	100.0	100.0	100.0	100.0	100.0	100.0	100.0	100.0	100.0	100.0	100.0	100.0	100.0	100.0	100.0
3	110.1	-	115.0	113.1	118.0	81.6	112.8	95.1	73.6	70.0	87.7	199.4	49.0	164.4	123.7	76.3	86.5
4	110.7	-	179.2	109.7	123.9	102.8	94.9	95.5	52.9	x	36.9	165.4	121.6	182.2	135.7	79.3	78.1
5	106.3	x	247.0	92.6	87.1	119.4	79.9	78.7	48.0	46.6	69.5	200.3	149.4	255.6	143.5	83.1	67.7
令和5年																	
3月	113.4	x	367.6	94.2	100.0	128.0	74.9	80.3	45.9	53.4	80.5	212.5	133.3	286.3	162.5	82.9	72.6
4月	111.3	x	275.0	91.2	84.8	116.0	92.8	86.4	47.4	42.4	69.9	203.1	174.4	327.5	121.9	77.5	74.2
5月	103.1	x	213.9	86.5	84.8	104.0	78.5	77.3	45.9	37.3	49.6	215.6	138.5	303.9	131.3	90.1	65.3
6月	107.2	x	306.5	93.0	77.7	112.0	73.1	75.8	45.2	42.4	49.6	212.5	153.8	290.2	137.5	73.9	66.1
7月	106.2	x	288.9	90.1	90.2	113.3	88.2	77.3	47.4	44.1	60.9	175.0	161.5	237.3	146.9	85.6	66.1
8月	94.8	x	167.6	86.5	87.5	112.0	79.2	78.8	46.7	41.5	48.9	206.3	179.5	131.4	134.4	54.1	68.5
9月	103.1	x	244.4	90.1	80.4	120.0	67.7	75.8	54.8	42.4	62.4	206.3	123.1	282.4	131.3	64.9	70.2
10月	111.3	x	291.7	98.8	88.4	132.0	81.0	77.3	50.4	48.3	79.7	196.9	143.6	302.0	134.4	99.1	59.7
11月	106.2	x	211.1	96.5	93.8	140.7	76.7	74.2	54.1	49.2	77.4	203.1	156.4	262.7	137.5	87.4	63.7
12月	106.2	x	207.4	95.3	73.2	151.3	89.2	75.8	50.4	48.3	82.0	184.4	151.3	217.6	140.6	114.4	62.1
令和6年																	
1月	91.8	x	120.4	76.6	84.8	105.3	68.8	90.9	67.4	52.5	82.7	125.0	97.4	211.8	146.9	96.4	72.6
2月	97.9	x	184.3	82.5	104.5	102.7	63.4	77.3	63.0	60.2	88.7	128.1	102.6	213.7	156.3	85.6	87.9
3月	104.1	x	225.0	87.1	115.2	123.3	77.4	75.8	65.2	72.9	82.7	143.8	110.3	194.1	159.4	87.4	95.2

指数

4 産業別常用雇用指数

2024年3月分

4-1 事業所規模 5人以上

令和2年 = 100 注

	調査 産業計	鉱業， 採石，砂 利採取業	建設 業	製造 業	電気・ ガス・ 熱供給・水 道業	情報 通信 業	運輸 郵便 業	卸売 業・ 小売 業	金融 業， 保険 業	不動産 業， 物品賃 借業	学術研 究，専 門・技 術サー ビス業	宿泊 業，飲 食サー ビス業	生活関 連サー ビス業， 娯楽業	教育， 学習支 援業	医療， 福祉	複合 サービ ス事業	サービ ス業（他 に分類さ れないもの）
31・元	104.5	x	120.5	102.9	100.5	94.6	102.1	108.0	110.4	131.1	109.7	87.6	134.6	99.7	102.3	97.3	112.1
2	103.5	x	117.7	98.2	102.2	94.3	100.8	109.4	108.5	116.4	109.9	86.2	117.8	101.6	102.2	88.0	117.1
3	103.3	-	121.6	93.4	104.4	93.2	100.2	107.2	108.3	125.7	121.8	84.9	110.4	98.7	104.5	91.0	124.8
4	102.9	-	127.6	92.4	92.3	91.1	101.9	105.3	106.2	138.8	113.8	76.8	101.9	97.9	108.4	86.2	128.3
5	103.7	x	135.8	94.3	83.1	93.0	99.5	103.6	104.3	120.8	131.5	77.4	103.5	98.0	108.4	82.5	136.7
令和5年																	
3月	101.9	x	130.0	94.0	80.3	91.6	97.8	103.5	103.7	121.0	133.1	73.3	102.3	94.1	106.9	83.2	132.7
4月	103.0	x	135.3	95.5	82.1	93.1	99.4	102.4	103.8	121.3	132.5	72.2	102.5	97.4	108.2	81.3	137.2
5月	103.4	x	136.9	94.5	84.3	93.5	99.1	103.0	103.8	121.6	133.5	74.8	105.0	97.7	108.2	82.2	136.7
6月	103.8	x	139.8	94.2	84.1	93.2	99.5	102.9	104.3	121.7	133.2	77.7	104.0	98.4	108.3	82.4	136.1
7月	104.4	x	139.2	94.4	84.0	94.0	98.9	103.9	104.4	119.2	131.8	80.8	103.6	98.6	109.0	82.5	136.2
8月	104.6	x	138.1	94.5	84.2	94.3	99.3	103.3	104.5	121.1	129.0	82.5	104.4	98.8	108.8	82.1	139.0
9月	104.1	x	138.6	94.0	84.0	94.4	100.1	103.4	104.3	120.5	128.7	78.7	105.0	98.1	109.1	82.0	137.9
10月	104.4	x	138.7	93.9	86.2	93.7	99.7	103.4	104.8	119.9	128.7	80.3	104.2	98.4	109.0	82.1	139.9
11月	104.6	x	136.9	94.2	84.2	93.2	100.0	103.7	104.2	120.1	129.7	80.7	104.4	99.3	109.1	82.1	141.7
12月	104.2	x	135.8	94.0	84.2	93.2	101.4	104.2	104.1	120.3	129.5	80.9	104.8	99.1	108.8	82.0	134.5
令和6年																	
1月	104.3	x	134.8	96.0	84.2	89.8	99.5	103.4	103.3	122.2	129.1	84.3	103.8	98.7	108.3	82.1	130.5
2月	104.3	x	134.4	95.6	83.9	90.1	98.9	102.9	103.5	121.4	129.9	83.5	103.9	98.9	108.4	82.9	133.1
3月	103.9	x	135.7	95.5	86.0	89.6	97.8	102.6	102.7	118.1	129.2	82.9	102.6	94.8	109.0	82.4	133.9

4-2 事業所規模 30人以上

令和2年 = 100 注

	調査 産業計	鉱業， 採石，砂 利採取業	建設 業	製造 業	電気・ ガス・ 熱供給・水 道業	情報 通信 業	運輸 郵便 業	卸売 業・ 小売 業	金融 業， 保険 業	不動産 業， 物品賃 借業	学術研 究，専 門・技 術サー ビス業	宿泊 業，飲 食サー ビス業	生活関 連サー ビス業， 娯楽業	教育， 学習支 援業	医療， 福祉	複合 サービ ス事業	サービ ス業（他 に分類さ れないもの）
31・元	107.0	x	129.3	104.0	x	94.2	100.4	122.9	102.8	181.4	124.1	111.3	101.0	99.4	101.0	100.5	118.7
2	107.0	x	134.4	99.9	90.5	93.5	97.5	127.1	100.9	110.1	104.3	110.4	94.7	101.0	103.9	88.6	126.8
3	106.2	-	141.2	96.4	86.4	90.3	97.6	129.1	97.4	104.7	102.7	102.3	89.7	98.5	103.9	94.7	132.4
4	106.3	-	142.5	100.4	68.8	85.6	99.8	128.6	96.6	x	88.4	83.9	80.6	98.1	105.0	87.1	136.5
5	107.5	x	157.1	102.7	54.8	87.4	96.0	129.5	94.0	143.0	135.5	84.1	78.0	96.6	104.5	82.9	144.7
令和5年																	
3月	105.5	x	151.3	102.3	53.8	85.6	93.3	128.7	93.2	141.5	133.8	81.8	79.3	91.1	103.3	83.4	135.7
4月	107.4	x	159.3	104.1	54.0	86.7	95.7	128.6	95.1	137.8	134.9	80.7	77.4	95.5	104.6	82.2	143.2
5月	107.7	x	158.4	103.0	55.8	87.1	95.2	128.6	95.0	140.2	137.1	81.2	78.2	96.4	104.8	82.4	148.1
6月	107.8	x	159.0	103.1	55.5	86.8	96.8	129.0	94.9	139.8	137.2	80.6	78.2	97.3	104.9	82.7	146.3
7月	107.8	x	158.7	102.9	55.3	88.4	96.1	129.5	94.6	138.8	137.2	83.8	77.5	97.7	105.0	82.8	144.0
8月	108.0	x	162.0	103.0	55.6	89.0	97.0	129.9	94.0	142.9	137.1	85.7	77.4	97.6	104.5	82.2	145.8
9月	107.7	x	162.7	102.3	55.3	89.0	97.3	129.7	93.2	148.2	136.3	85.4	77.6	96.3	104.5	82.1	145.8
10月	108.2	x	162.5	102.5	54.9	88.6	96.4	129.8	93.4	146.1	136.2	86.6	77.8	97.2	104.6	82.2	151.8
11月	108.3	x	162.5	102.4	55.6	88.5	95.6	129.8	93.2	146.6	135.6	86.6	78.0	97.9	104.5	82.2	153.3
12月	107.7	x	157.7	102.1	55.7	88.4	97.3	130.5	92.9	147.1	135.0	88.7	78.4	97.6	104.6	82.0	141.9
令和6年																	
1月	107.8	x	154.4	102.6	55.6	86.9	96.5	131.3	92.6	151.0	134.3	105.1	77.7	97.5	104.0	82.2	134.9
2月	107.3	x	154.2	102.1	55.2	87.3	94.4	130.9	93.1	148.2	134.1	93.7	77.2	98.0	103.7	83.4	139.3
3月	106.2	x	151.4	101.7	53.4	86.6	93.1	130.7	92.4	140.0	134.3	93.9	77.5	91.1	103.5	82.6	137.6

(注意)ベンチマーク更新に伴い、遡及改訂されるため、基準年(令和2年)の常用雇用指数は100とはならない。

第1表-1 産業、性別常用労働者の1人平均月間現金給与額

2024年3月分

(事業所規模 5人以上)

(単位：円)

	産業	現金給与総額			きまって支給する給与			所定内 給与	所定外 給与	特別に支払われた給与		
		計	男子	女子	計	男子	女子			計	男子	女子
T L	調査産業計	256,540	315,253	195,555	243,276	297,255	187,208	225,963	17,313	13,264	17,998	8,347
C	鉱業，採石業，砂利採取業	x	x	x	x	x	x	x	x	x	x	x
D	建設業	302,178	329,523	188,353	301,755	329,016	188,280	267,295	34,460	423	507	73
E	製造業	324,960	364,244	226,372	301,544	340,035	204,947	271,566	29,978	23,416	24,209	21,425
F	電気・ガス・熱供給・水道業	301,632	313,285	166,196	301,632	313,285	166,196	269,885	31,747	0	0	0
G	情報通信業	439,709	468,463	344,223	368,449	392,582	288,309	331,821	36,628	71,260	75,881	55,914
H	運輸業，郵便業	256,781	273,230	181,805	256,419	272,788	181,805	227,976	28,443	362	442	0
I	卸売業，小売業	216,502	280,621	146,880	203,201	259,742	141,807	191,377	11,824	13,301	20,879	5,073
J	金融業，保険業	336,187	441,266	274,538	324,947	431,049	262,698	309,180	15,767	11,240	10,217	11,840
K	不動産業，物品賃貸業	236,713	282,818	162,373	227,168	270,860	156,718	223,113	4,055	9,545	11,958	5,655
L	学術研究，専門・技術サービス業	325,616	431,882	219,426	282,774	362,059	203,546	257,117	25,657	42,842	69,823	15,880
M	宿泊業，飲食サービス業	99,314	116,754	89,853	99,025	116,354	89,624	93,407	5,618	289	400	229
N	生活関連サービス業，娯楽業	201,094	286,952	141,699	173,651	227,957	136,083	161,741	11,910	27,443	58,995	5,616
O	教育，学習支援業	333,027	388,825	277,804	317,749	371,214	264,835	310,768	6,981	15,278	17,611	12,969
P	医療，福祉	252,042	324,146	224,395	241,013	307,706	215,441	229,178	11,835	11,029	16,440	8,954
Q	複合サービス事業	313,782	344,448	225,966	313,385	343,914	225,960	295,748	17,637	397	534	6
R	サービス業(他に分類されないもの)	227,746	269,315	176,852	214,244	249,041	171,642	192,100	22,144	13,502	20,274	5,210
E 09,10	食料品・たばこ	270,802	322,779	183,179	270,802	322,779	183,179	235,188	35,614	0	0	0
E 11	繊維工業	281,691	457,163	210,092	196,793	258,368	171,668	191,085	5,708	84,898	198,795	38,424
E 12	木材・木製品	x	x	x	x	x	x	x	x	x	x	x
E 13	家具・装備品	230,200	234,224	199,383	230,200	234,224	199,383	199,998	30,202	0	0	0
E 14	パルプ・紙	306,091	326,712	206,703	306,019	326,625	206,703	267,120	38,899	72	87	0
E 15	印刷・同関連業	228,103	271,921	177,561	228,103	271,921	177,561	205,640	22,463	0	0	0
E 16,17	化学、石油・石炭	315,451	385,780	219,254	308,989	375,841	217,548	283,677	25,312	6,462	9,939	1,706
E 18	プラスチック製品	265,384	295,173	173,361	263,884	293,290	173,046	239,950	23,934	1,500	1,883	315
E 19	ゴム製品	345,778	375,914	245,310	345,778	375,914	245,310	303,896	41,882	0	0	0
E 21	窯業・土石製品	373,456	386,146	310,967	262,097	275,528	195,960	253,233	8,864	111,359	110,618	115,007
E 22	鉄鋼業	-	-	-	-	-	-	-	-	-	-	-
E 23	非鉄金属製造業	-	-	-	-	-	-	-	-	-	-	-
E 24	金属製品製造業	309,868	324,881	247,976	271,784	287,384	207,469	250,696	21,088	38,084	37,497	40,507
E 25	はん用機械器具	241,886	278,528	146,530	241,886	278,528	146,530	237,515	4,371	0	0	0
E 26	生産用機械器具	427,216	452,227	294,529	426,369	451,519	292,942	381,078	45,291	847	708	1,587
E 27	業務用機械器具	-	-	-	-	-	-	-	-	-	-	-
E 28	電子・デバイス	422,251	463,332	322,891	326,728	369,561	223,131	294,717	32,011	95,523	93,771	99,760
E 29	電気機械器具	304,063	348,202	226,770	302,582	345,984	226,578	276,789	25,793	1,481	2,218	192
E 30	情報通信機械器具	x	x	x	x	x	x	x	x	x	x	x
E 31	輸送用機械器具	312,285	327,506	223,823	302,401	318,444	209,162	276,488	25,913	9,884	9,062	14,661
E 32,20	その他の製造業	-	-	-	-	-	-	-	-	-	-	-
E S 1	E 一括分 1	277,118	309,616	203,671	277,118	309,616	203,671	248,527	28,591	0	0	0
I - 1	卸売業	262,216	322,199	160,768	247,399	305,070	149,862	225,634	21,765	14,817	17,129	10,906
I - 2	小売業	200,587	261,788	143,405	187,814	239,211	139,792	179,451	8,363	12,773	22,577	3,613
M 75	宿泊業	130,789	171,274	100,492	129,418	169,564	99,374	119,731	9,687	1,371	1,710	1,118
M S	M 一括分	92,842	102,473	87,968	92,776	102,417	87,897	87,994	4,782	66	56	71
P 83	医療業	287,234	420,269	243,729	280,943	411,972	238,094	260,312	20,631	6,291	8,297	5,635
P S	P 一括分	218,623	250,720	204,449	203,096	228,059	192,072	199,613	3,483	15,527	22,661	12,377
R 91	職業紹介・派遣業	216,278	233,254	197,194	206,443	222,390	188,515	185,175	21,268	9,835	10,864	8,679
R 92	その他の事業サービス	203,619	245,810	155,884	201,411	243,967	153,263	181,601	19,810	2,208	1,843	2,621
R S	R 一括分	313,573	372,840	208,270	262,724	297,317	201,261	232,665	30,059	50,849	75,523	7,009
T K 1	特掲産業 1	292,225	436,420	183,677	273,478	417,740	164,880	255,514	17,964	18,747	18,680	18,797
T K 2	特掲産業 2	351,710	444,427	236,282	295,227	358,876	215,987	267,242	27,985	56,483	85,551	20,295
T K 3	特掲産業 3	159,667	188,561	141,733	156,372	183,004	139,841	152,478	3,894	3,295	5,557	1,892
T K 4	特掲産業 4	x	x	x	x	x	x	x	x	x	x	x

第1表-2 産業、性別常用労働者の1人平均月間現金給与額

2024年3月分

(事業所規模 30人以上)

(単位：円)

	産業	現金給与総額			きまって支給する給与			所定内 給与	所定外 給与	特別に支払われた給与		
		計	男子	女子	計	男子	女子			計	男子	女子
T L	調査産業計	281,667	347,118	212,981	266,203	326,120	203,325	246,061	20,142	15,464	20,998	9,656
C	鉱業，採石業，砂利採取業	x	x	x	x	x	x	x	x	x	x	x
D	建設業	364,734	378,453	220,678	363,315	376,951	220,130	305,488	57,827	1,419	1,502	548
E	製造業	340,309	383,111	235,200	313,058	354,797	210,558	280,869	32,189	27,251	28,314	24,642
F	電気・ガス・熱供給・水道業	390,086	405,851	235,458	390,086	405,851	235,458	346,569	43,517	0	0	0
G	情報通信業	497,388	528,794	382,425	397,012	424,204	297,472	364,064	32,948	100,376	104,590	84,953
H	運輸業，郵便業	263,415	278,823	177,494	263,102	278,454	177,494	234,731	28,371	313	369	0
I	卸売業，小売業	205,840	287,500	144,547	196,055	269,787	140,713	188,428	7,627	9,785	17,713	3,834
J	金融業，保険業	372,473	519,538	308,081	351,633	497,840	287,616	334,379	17,254	20,840	21,698	20,465
K	不動産業，物品賃貸業	212,066	284,067	136,779	182,665	239,592	123,141	175,776	6,889	29,401	44,475	13,638
L	学術研究，専門・技術サービス業	286,349	357,865	203,551	280,431	353,145	196,246	256,321	24,110	5,918	4,720	7,305
M	宿泊業，飲食サービス業	104,465	122,447	94,817	103,558	121,183	94,102	98,198	5,360	907	1,264	715
N	生活関連サービス業，娯楽業	194,797	240,999	149,001	194,797	240,999	149,001	186,354	8,443	0	0	0
O	教育，学習支援業	366,893	412,624	307,280	343,502	388,506	284,837	333,546	9,956	23,391	24,118	22,443
P	医療，福祉	278,962	379,070	238,466	268,650	360,584	231,461	252,581	16,069	10,312	18,486	7,005
Q	複合サービス事業	323,855	351,583	246,986	323,822	351,541	246,978	301,752	22,070	33	42	8
R	サービス業(他に分類されないもの)	212,880	256,961	169,612	196,282	227,178	165,956	176,914	19,368	16,598	29,783	3,656
E 09,10	食料品・たばこ	287,677	353,989	186,125	287,677	353,989	186,125	248,223	39,454	0	0	0
E 11	繊維工業	281,691	457,163	210,092	196,793	258,368	171,668	191,085	5,708	84,898	198,795	38,424
E 12	木材・木製品	x	x	x	x	x	x	x	x	x	x	x
E 13	家具・装備品	236,749	244,949	201,169	236,749	244,949	201,169	225,676	11,073	0	0	0
E 14	パルプ・紙	306,091	326,712	206,703	306,019	326,625	206,703	267,120	38,899	72	87	0
E 15	印刷・同関連業	223,649	249,846	176,346	223,649	249,846	176,346	202,977	20,672	0	0	0
E 16,17	化学、石油・石炭	305,311	379,867	216,942	302,557	374,883	216,830	284,476	18,081	2,754	4,984	112
E 18	プラスチック製品	280,423	305,922	183,179	278,603	303,743	182,730	252,303	26,300	1,820	2,179	449
E 19	ゴム製品	345,778	375,914	245,310	345,778	375,914	245,310	303,896	41,882	0	0	0
E 21	窯業・土石製品	539,715	536,166	560,431	307,579	311,713	283,434	295,405	12,174	232,136	224,453	276,997
E 22	鉄鋼業	-	-	-	-	-	-	-	-	-	-	-
E 23	非鉄金属製造業	-	-	-	-	-	-	-	-	-	-	-
E 24	金属製品製造業	348,036	363,900	280,608	295,270	312,252	223,086	268,566	26,704	52,766	51,648	57,522
E 25	はん用機械器具	-	-	-	-	-	-	-	-	-	-	-
E 26	生産用機械器具	446,550	474,414	305,792	445,557	473,578	304,006	392,487	53,070	993	836	1,786
E 27	業務用機械器具	-	-	-	-	-	-	-	-	-	-	-
E 28	電子・デバイス	422,251	463,332	322,891	326,728	369,561	223,131	294,717	32,011	95,523	93,771	99,760
E 29	電気機械器具	311,871	359,635	232,564	310,153	357,012	232,349	284,074	26,079	1,718	2,623	215
E 30	情報通信機械器具	x	x	x	x	x	x	x	x	x	x	x
E 31	輸送用機械器具	316,013	331,813	226,243	305,488	322,131	210,930	278,744	26,744	10,525	9,682	15,313
E 32,20	その他の製造業	-	-	-	-	-	-	-	-	-	-	-
E S 1	E 一括分 1	277,118	309,616	203,671	277,118	309,616	203,671	248,527	28,591	0	0	0
I - 1	卸売業	304,089	360,371	219,148	274,860	323,233	201,856	262,002	12,858	29,229	37,138	17,292
I - 2	小売業	172,229	246,940	128,411	169,096	240,039	127,488	163,259	5,837	3,133	6,901	923
M 75	宿泊業	154,774	211,967	123,393	150,788	205,961	120,515	142,783	8,005	3,986	6,006	2,878
M S	M 一括分	93,098	101,858	88,422	92,887	101,684	88,191	88,125	4,762	211	174	231
P 83	医療業	307,719	427,945	259,941	299,783	418,809	252,483	276,163	23,620	7,936	9,136	7,458
P S	P 一括分	234,085	305,211	204,512	220,065	272,596	198,223	215,779	4,286	14,020	32,615	6,289
R 91	職業紹介・派遣業	210,155	226,943	190,190	205,560	219,979	188,413	185,913	19,647	4,595	6,964	1,777
R 92	その他の事業サービス	175,823	207,460	153,595	172,724	204,133	150,657	156,460	16,264	3,099	3,327	2,938
R S	R 一括分	460,809	526,494	227,632	299,138	329,198	192,427	261,528	37,610	161,671	197,296	35,205
T K 1	特掲産業 1	x	x	x	x	x	x	x	x	x	x	x
T K 2	特掲産業 2	318,984	353,041	235,457	318,984	353,041	235,457	291,422	27,562	0	0	0
T K 3	特掲産業 3	198,106	228,886	158,299	198,106	228,886	158,299	192,534	5,572	0	0	0
T K 4	特掲産業 4	x	x	x	x	x	x	x	x	x	x	x

第2表-1 産業、性別常用労働者の1人平均月間出勤日数及び実労働時間数

2024年3月分

(事業所規模 5人以上)

(単位: 日・時間)

	産業	出勤日数			総実労働時間			所定内労働時間			所定外労働時間		
		計	男子	女子	計	男子	女子	計	男子	女子	計	男子	女子
T L	調査産業計	18.5	19.3	17.7	141.9	156.5	126.8	131.8	142.1	121.2	10.1	14.4	5.6
C	鉱業, 採石業, 砂利採取業	x	x	x	x	x	x	x	x	x	x	x	x
D	建設業	21.2	21.8	18.8	172.7	181.8	134.8	152.6	159.1	125.5	20.1	22.7	9.3
E	製造業	19.2	19.4	18.7	160.1	165.5	146.4	145.8	149.5	136.3	14.3	16.0	10.1
F	電気・ガス・熱供給・水道業	19.9	20.0	19.2	147.6	150.7	112.4	137.0	139.4	109.5	10.6	11.3	2.9
G	情報通信業	19.8	20.0	19.4	178.2	180.7	169.9	155.9	157.3	151.3	22.3	23.4	18.6
H	運輸業, 郵便業	20.0	20.2	19.2	172.7	178.3	147.0	150.5	153.1	138.4	22.2	25.2	8.6
I	卸売業, 小売業	18.0	18.9	16.9	129.4	146.4	111.0	121.8	135.4	107.1	7.6	11.0	3.9
J	金融業, 保険業	17.8	18.5	17.4	139.8	154.6	131.2	130.4	141.6	123.9	9.4	13.0	7.3
K	不動産業, 物品賃貸業	18.0	19.2	16.1	144.0	159.3	119.3	139.2	153.3	116.4	4.8	6.0	2.9
L	学術研究, 専門・技術サービス業	18.9	19.3	18.4	152.2	164.1	140.2	139.7	148.1	131.2	12.5	16.0	9.0
M	宿泊業, 飲食サービス業	14.2	14.5	14.0	85.2	94.5	80.2	82.1	89.9	77.8	3.1	4.6	2.4
N	生活関連サービス業, 娯楽業	18.9	19.9	18.2	133.5	157.5	117.0	122.2	140.0	109.9	11.3	17.5	7.1
O	教育, 学習支援業	16.8	17.5	16.2	133.3	142.8	123.8	121.1	128.1	114.1	12.2	14.7	9.7
P	医療, 福祉	19.1	19.8	18.8	141.8	149.4	138.8	137.7	144.8	134.9	4.1	4.6	3.9
Q	複合サービス事業	19.0	18.9	19.5	151.9	152.2	150.8	144.1	143.3	146.2	7.8	8.9	4.6
R	サービス業(他に分類されないもの)	19.0	19.8	18.1	149.1	161.5	133.8	134.7	142.1	125.6	14.4	19.4	8.2
E09,10	食料品・たばこ	19.5	20.0	18.7	163.1	171.8	148.4	144.7	152.7	131.2	18.4	19.1	17.2
E11	繊維工業	19.3	19.3	19.3	147.7	154.2	145.0	143.1	149.1	140.6	4.6	5.1	4.4
E12	木材・木製品	x	x	x	x	x	x	x	x	x	x	x	x
E13	家具・装備品	21.7	21.7	21.2	184.9	187.6	164.0	162.9	163.4	158.7	22.0	24.2	5.3
E14	パルプ・紙	19.7	19.9	18.7	164.3	168.3	145.0	146.6	148.6	137.0	17.7	19.7	8.0
E15	印刷・同関連業	19.6	20.0	19.1	162.8	174.0	150.0	148.1	156.6	138.3	14.7	17.4	11.7
E16,17	化学、石油・石炭	19.0	19.3	18.6	158.3	165.9	147.8	147.2	151.1	141.9	11.1	14.8	5.9
E18	プラスチック製品	18.6	18.7	18.1	147.0	151.8	132.4	137.1	140.3	127.4	9.9	11.5	5.0
E19	ゴム製品	19.4	19.6	18.6	160.3	162.8	152.1	148.3	149.1	145.8	12.0	13.7	6.3
E21	窯業・土石製品	18.4	18.6	17.4	142.0	145.6	124.2	137.2	140.4	121.3	4.8	5.2	2.9
E22	鉄鋼業	-	-	-	-	-	-	-	-	-	-	-	-
E23	非鉄金属製造業	-	-	-	-	-	-	-	-	-	-	-	-
E24	金属製品製造業	20.0	20.2	18.9	161.8	165.6	146.6	150.6	153.7	138.1	11.2	11.9	8.5
E25	はん用機械器具	19.7	20.1	18.6	166.0	180.5	128.4	149.3	158.9	124.5	16.7	21.6	3.9
E26	生産用機械器具	18.9	18.8	19.0	160.8	162.2	153.3	144.6	144.9	142.9	16.2	17.3	10.4
E27	業務用機械器具	-	-	-	-	-	-	-	-	-	-	-	-
E28	電子・デバイス	18.4	18.6	18.1	161.7	167.2	148.3	145.2	147.3	140.1	16.5	19.9	8.2
E29	電気機械器具	19.0	19.7	17.8	156.0	164.4	141.2	145.1	151.7	133.6	10.9	12.7	7.6
E30	情報通信機械器具	x	x	x	x	x	x	x	x	x	x	x	x
E31	輸送用機械器具	19.6	19.6	19.3	160.4	164.3	137.9	147.3	149.9	132.3	13.1	14.4	5.6
E32,20	その他の製造業	-	-	-	-	-	-	-	-	-	-	-	-
E S 1	E 一括分 1	19.6	19.8	19.3	166.7	173.9	150.4	151.2	155.8	140.8	15.5	18.1	9.6
I - 1	卸売業	19.5	20.3	18.2	145.3	163.5	114.4	133.3	146.7	110.6	12.0	16.8	3.8
I - 2	小売業	17.4	18.3	16.6	123.9	138.6	110.1	117.8	130.2	106.2	6.1	8.4	3.9
M75	宿泊業	17.5	19.1	16.3	109.6	135.5	90.1	106.8	131.3	88.5	2.8	4.2	1.6
M S	M 一括分	13.5	13.2	13.6	80.2	83.7	78.4	77.0	79.1	75.9	3.2	4.6	2.5
P83	医療業	18.6	18.5	18.6	144.7	150.0	143.0	138.6	142.1	137.5	6.1	7.9	5.5
P S	P 一括分	19.6	20.8	19.0	138.9	149.0	134.6	136.7	146.9	132.3	2.2	2.1	2.3
R91	職業紹介・派遣業	18.1	17.9	18.3	145.0	148.7	140.9	133.4	134.4	132.2	11.6	14.3	8.7
R92	その他の事業サービス	19.3	20.6	17.9	147.4	162.6	130.4	133.6	144.1	121.8	13.8	18.5	8.6
R S	R 一括分	19.8	20.7	18.1	160.1	176.7	130.6	139.7	148.0	125.0	20.4	28.7	5.6
T K 1	特掲産業 1	17.6	18.9	16.6	124.9	151.4	105.1	119.1	141.8	102.1	5.8	9.6	3.0
T K 2	特掲産業 2	19.0	19.4	18.6	157.9	166.4	147.3	144.0	149.5	137.2	13.9	16.9	10.1
T K 3	特掲産業 3	18.5	18.8	18.4	123.0	130.1	118.6	114.8	121.1	110.9	8.2	9.0	7.7
T K 4	特掲産業 4	x	x	x	x	x	x	x	x	x	x	x	x

第2表-2 産業、性別常用労働者の1人平均月間出勤日数及び実労働時間数

2024年3月分

(事業所規模 30人以上)

(単位: 日・時間)

	産業	出勤日数			総実労働時間			所定内労働時間			所定外労働時間		
		計	男子	女子	計	男子	女子	計	男子	女子	計	男子	女子
TL	調査産業計	18.5	19.1	17.9	145.1	157.3	132.2	135.0	143.3	126.2	10.1	14.0	6.0
C	鉱業, 採石業, 砂利採取業	x	x	x	x	x	x	x	x	x	x	x	x
D	建設業	20.6	20.8	18.6	178.5	181.1	152.1	154.2	155.5	141.2	24.3	25.6	10.9
E	製造業	19.0	19.2	18.5	159.7	165.0	146.6	144.8	148.2	136.3	14.9	16.8	10.3
F	電気・ガス・熱供給・水道業	18.0	17.9	18.4	144.4	146.5	124.2	131.5	132.8	118.5	12.9	13.7	5.7
G	情報通信業	19.1	19.4	18.2	166.2	170.4	150.5	147.7	150.2	138.4	18.5	20.2	12.1
H	運輸業, 郵便業	20.7	21.0	18.9	178.0	183.8	145.3	156.4	159.8	137.4	21.6	24.0	7.9
I	卸売業, 小売業	17.8	18.8	17.0	124.8	146.6	108.5	119.8	138.6	105.7	5.0	8.0	2.8
J	金融業, 保険業	17.8	18.3	17.5	136.9	149.5	131.5	128.1	139.1	123.4	8.8	10.4	8.1
K	不動産業, 物品賃貸業	17.4	19.9	14.8	128.9	153.5	103.4	120.3	142.1	97.6	8.6	11.4	5.8
L	学術研究, 専門・技術サービス業	18.5	19.0	18.0	149.0	158.0	138.7	138.0	146.1	128.7	11.0	11.9	10.0
M	宿泊業, 飲食サービス業	14.3	14.0	14.4	87.6	93.4	84.5	83.0	86.3	81.2	4.6	7.1	3.3
N	生活関連サービス業, 娯楽業	19.9	21.1	18.7	135.5	151.5	119.6	131.2	146.0	116.6	4.3	5.5	3.0
O	教育, 学習支援業	17.0	17.7	16.2	134.5	140.8	126.3	124.6	129.8	117.9	9.9	11.0	8.4
P	医療, 福祉	19.0	19.3	18.8	146.2	153.3	143.3	141.1	147.0	138.7	5.1	6.3	4.6
Q	複合サービス事業	20.0	20.0	19.8	158.4	160.9	151.7	148.7	150.0	145.3	9.7	10.9	6.4
R	サービス業(他に分類されないもの)	18.1	18.3	17.9	140.0	147.7	132.4	128.2	132.7	123.7	11.8	15.0	8.7
E09,10	食料品・たばこ	19.0	19.4	18.2	160.2	168.7	147.0	140.8	148.0	129.6	19.4	20.7	17.4
E11	繊維工業	19.3	19.3	19.3	147.7	154.2	145.0	143.1	149.1	140.6	4.6	5.1	4.4
E12	木材・木製品	x	x	x	x	x	x	x	x	x	x	x	x
E13	家具・装備品	20.5	20.3	21.4	170.7	172.0	165.2	161.2	161.5	159.9	9.5	10.5	5.3
E14	パルプ・紙	19.7	19.9	18.7	164.3	168.3	145.0	146.6	148.6	137.0	17.7	19.7	8.0
E15	印刷・同関連業	19.9	20.7	18.5	164.7	175.3	145.5	151.6	160.9	134.8	13.1	14.4	10.7
E16,17	化学、石油・石炭	18.8	19.1	18.4	152.9	159.2	145.5	145.2	149.3	140.3	7.7	9.9	5.2
E18	プラスチック製品	18.3	18.4	17.8	145.1	149.2	129.6	134.6	137.4	123.8	10.5	11.8	5.8
E19	ゴム製品	19.4	19.6	18.6	160.3	162.8	152.1	148.3	149.1	145.8	12.0	13.7	6.3
E21	窯業・土石製品	18.2	18.1	18.6	147.3	146.9	149.6	140.8	140.3	143.3	6.5	6.6	6.3
E22	鉄鋼業	-	-	-	-	-	-	-	-	-	-	-	-
E23	非鉄金属製造業	-	-	-	-	-	-	-	-	-	-	-	-
E24	金属製品製造業	19.8	20.1	18.5	166.3	169.7	151.5	152.2	154.9	140.6	14.1	14.8	10.9
E25	はん用機械器具	-	-	-	-	-	-	-	-	-	-	-	-
E26	生産用機械器具	18.8	18.7	19.1	163.2	164.6	155.8	144.6	144.7	144.1	18.6	19.9	11.7
E27	業務用機械器具	-	-	-	-	-	-	-	-	-	-	-	-
E28	電子・デバイス	18.4	18.6	18.1	161.7	167.2	148.3	145.2	147.3	140.1	16.5	19.9	8.2
E29	電気機械器具	18.4	18.9	17.6	151.4	158.2	140.0	140.9	146.5	131.6	10.5	11.7	8.4
E30	情報通信機械器具	x	x	x	x	x	x	x	x	x	x	x	x
E31	輸送用機械器具	19.5	19.6	19.4	160.0	163.9	137.5	146.4	148.9	131.7	13.6	15.0	5.8
E32,20	その他の製造業	-	-	-	-	-	-	-	-	-	-	-	-
ES1	E 一括分1	19.6	19.8	19.3	166.7	173.9	150.4	151.2	155.8	140.8	15.5	18.1	9.6
I-1	卸売業	19.1	19.6	18.4	154.4	163.4	140.8	145.1	152.2	134.4	9.3	11.2	6.4
I-2	小売業	17.3	18.4	16.7	114.7	137.2	101.5	111.2	131.0	99.5	3.5	6.2	2.0
M75	宿泊業	18.0	19.1	17.4	119.4	145.3	105.2	113.3	135.8	101.0	6.1	9.5	4.2
MS	M 一括分	13.4	12.8	13.7	80.4	81.4	79.9	76.1	74.9	76.8	4.3	6.5	3.1
P83	医療業	18.4	18.3	18.4	146.2	149.2	145.0	139.5	140.6	139.1	6.7	8.6	5.9
PS	P 一括分	19.8	20.9	19.4	146.2	159.5	140.6	143.6	156.6	138.2	2.6	2.9	2.4
R91	職業紹介・派遣業	17.9	17.7	18.2	143.8	146.8	140.1	132.3	132.6	131.9	11.5	14.2	8.2
R92	その他の事業サービス	18.0	18.5	17.7	133.3	141.8	127.4	122.9	129.2	118.5	10.4	12.6	8.9
RS	R 一括分	19.1	19.5	17.5	162.5	170.0	136.0	140.6	144.3	127.4	21.9	25.7	8.6
TK1	特掲産業1	x	x	x	x	x	x	x	x	x	x	x	x
TK2	特掲産業2	18.6	18.8	17.9	155.5	158.8	147.4	143.3	146.3	136.0	12.2	12.5	11.4
TK3	特掲産業3	21.2	22.0	20.1	134.5	147.5	117.7	133.1	145.6	117.0	1.4	1.9	0.7
TK4	特掲産業4	x	x	x	x	x	x	x	x	x	x	x	x

第3表-1 産業、性別常用労働者数及びパートタイム労働者比率

2024年3月分

(事業所規模 5人以上)

	産業	前月末常用労働者数			本月中増加労働者数			本月中減少労働者数		
		計	男子	女子	計	男子	女子	計	男子	女子
T L	調査産業計	586,169	298,169	288,000	11,781	5,873	5,908	13,147	5,619	7,528
C	鉱業, 採石業, 砂利採取業	x	x	x	x	x	x	x	x	x
D	建設業	36,422	29,275	7,147	793	654	139	448	192	256
E	製造業	81,043	57,923	23,120	775	523	252	948	590	358
F	電気・ガス・熱供給・水道業	2,163	1,988	175	86	86	0	32	29	3
G	情報通信業	6,807	5,230	1,577	62	39	23	100	65	35
H	運輸業, 郵便業	26,998	22,018	4,980	206	154	52	492	143	349
I	卸売業, 小売業	104,124	54,013	50,111	2,138	1,385	753	2,515	1,199	1,316
J	金融業, 保険業	13,555	5,043	8,512	307	121	186	413	222	191
K	不動産業, 物品賃貸業	5,669	3,483	2,186	24	20	4	178	83	95
L	学術研究, 専門・技術サービス業	11,147	5,541	5,606	35	31	4	95	0	95
M	宿泊業, 飲食サービス業	42,833	15,017	27,816	722	285	437	1,048	303	745
N	生活関連サービス業, 娯楽業	15,640	6,447	9,193	254	191	63	456	377	79
O	教育, 学習支援業	41,136	20,533	20,603	280	69	211	1,999	1,067	932
P	医療, 福祉	142,579	39,340	103,239	3,320	983	2,337	2,599	428	2,171
Q	複合サービス事業	7,323	5,429	1,894	22	21	1	71	60	11
R	サービス業(他に分類されないもの)	48,689	26,851	21,838	2,757	1,311	1,446	1,753	861	892
E 09, 10	食料品・たばこ	17,148	10,800	6,348	274	98	176	286	179	107
E 11	繊維工業	1,764	508	1,256	9	7	2	31	7	24
E 12	木材・木製品	x	x	x	x	x	x	x	x	x
E 13	家具・装備品	521	461	60	2	2	0	5	5	0
E 14	パルプ・紙	1,295	1,073	222	1	0	1	7	6	1
E 15	印刷・同関連業	2,171	1,151	1,020	67	65	2	44	29	15
E 16, 17	化学、石油・石炭	4,586	2,646	1,940	19	11	8	108	56	52
E 18	プラスチック製品	4,490	3,390	1,100	59	43	16	43	27	16
E 19	ゴム製品	1,762	1,354	408	7	5	2	12	6	6
E 21	窯業・土石製品	2,849	2,369	480	1	0	1	6	6	0
E 22	鉄鋼業	-	-	-	-	-	-	-	-	-
E 23	非鉄金属製造業	-	-	-	-	-	-	-	-	-
E 24	金属製品製造業	6,036	4,856	1,180	38	32	6	56	43	13
E 25	はん用機械器具	299	216	83	0	0	0	0	0	0
E 26	生産用機械器具	9,114	7,668	1,446	53	33	20	34	16	18
E 27	業務用機械器具	-	-	-	-	-	-	-	-	-
E 28	電子・デバイス	10,715	7,573	3,142	13	13	0	53	26	27
E 29	電気機械器具	4,247	2,669	1,578	174	174	0	21	8	13
E 30	情報通信機械器具	x	x	x	x	x	x	x	x	x
E 31	輸送用機械器具	9,978	8,514	1,464	37	30	7	157	134	23
E 32, 20	その他の製造業	-	-	-	-	-	-	-	-	-
E S 1	E 一括分 1	2,763	1,909	854	9	3	6	81	40	41
I - 1	卸売業	27,161	16,924	10,237	46	43	3	688	157	531
I - 2	小売業	76,963	37,089	39,874	2,092	1,342	750	1,827	1,042	785
M 75	宿泊業	7,282	3,106	4,176	72	39	33	81	21	60
M S	M 一括分	35,551	11,911	23,640	650	246	404	967	282	685
P 83	医療業	69,869	17,174	52,695	1,014	168	846	1,509	202	1,307
P S	P 一括分	72,710	22,166	50,544	2,306	815	1,491	1,090	226	864
R 91	職業紹介・派遣業	15,341	8,138	7,203	483	199	284	1,056	540	516
R 92	その他の事業サービス	24,383	13,019	11,364	1,989	827	1,162	603	243	360
R S	R 一括分	8,965	5,694	3,271	285	285	0	94	78	16
T K 1	特掲産業 1	787	338	449	0	0	0	0	0	0
T K 2	特掲産業 2	8,995	4,962	4,033	14	12	2	87	0	87
T K 3	特掲産業 3	7,506	2,933	4,573	45	40	5	250	235	15
T K 4	特掲産業 4	x	x	x	x	x	x	x	x	x

2024年3月分

(単位：人・%)

本月末常用労働者数			うちパートタイム労働者数			パートタイム労働者比率			
計	男子	女子	計	男子	女子	計	男子	女子	
584,803	298,423	286,380	169,233	49,510	119,723	28.9	16.6	41.8	T L
x	x	x	x	x	x	x	x	x	C
36,767	29,737	7,030	2,297	134	2,163	6.2	0.5	30.8	D
80,870	57,856	23,014	9,123	2,883	6,240	11.3	5.0	27.1	E
2,217	2,045	172	227	99	128	10.2	4.8	74.4	F
6,769	5,204	1,565	351	100	251	5.2	1.9	16.0	G
26,712	22,029	4,683	4,232	2,313	1,919	15.8	10.5	41.0	H
103,747	54,199	49,548	45,012	14,364	30,648	43.4	26.5	61.9	I
13,449	4,942	8,507	1,588	17	1,571	11.8	0.3	18.5	J
5,515	3,420	2,095	1,030	245	785	18.7	7.2	37.5	K
11,087	5,572	5,515	1,946	187	1,759	17.6	3.4	31.9	L
42,507	14,999	27,508	35,385	10,519	24,866	83.2	70.1	90.4	M
15,438	6,261	9,177	7,760	1,903	5,857	50.3	30.4	63.8	N
39,417	19,535	19,882	10,715	3,408	7,307	27.2	17.4	36.8	O
143,300	39,895	103,405	37,902	9,013	28,889	26.4	22.6	27.9	P
7,274	5,390	1,884	976	183	793	13.4	3.4	42.1	Q
49,693	27,301	22,392	10,689	4,142	6,547	21.5	15.2	29.2	R
17,136	10,719	6,417	4,108	1,194	2,914	24.0	11.1	45.4	E 09, 10
1,742	508	1,234	254	31	223	14.6	6.1	18.1	E 11
x	x	x	x	x	x	x	x	x	E 12
518	458	60	14	8	6	2.7	1.7	10.0	E 13
1,289	1,067	222	31	8	23	2.4	0.7	10.4	E 14
2,194	1,187	1,007	354	38	316	16.1	3.2	31.4	E 15
4,497	2,601	1,896	821	153	668	18.3	5.9	35.2	E 16, 17
4,506	3,406	1,100	643	284	359	14.3	8.3	32.6	E 18
1,757	1,353	404	99	11	88	5.6	0.8	21.8	E 19
2,844	2,363	481	336	183	153	11.8	7.7	31.8	E 21
-	-	-	-	-	-	-	-	-	E 22
-	-	-	-	-	-	-	-	-	E 23
6,018	4,845	1,173	608	345	263	10.1	7.1	22.4	E 24
299	216	83	56	7	49	18.7	3.2	59.0	E 25
9,133	7,685	1,448	276	112	164	3.0	1.5	11.3	E 26
-	-	-	-	-	-	-	-	-	E 27
10,675	7,560	3,115	653	210	443	6.1	2.8	14.2	E 28
4,400	2,835	1,565	139	4	135	3.2	0.1	8.6	E 29
x	x	x	x	x	x	x	x	x	E 30
9,858	8,410	1,448	321	221	100	3.3	2.6	6.9	E 31
-	-	-	-	-	-	-	-	-	E 32, 20
2,691	1,872	819	267	50	217	9.9	2.7	26.5	E S 1
26,519	16,810	9,709	7,882	2,669	5,213	29.7	15.9	53.7	I - 1
77,228	37,389	39,839	37,130	11,695	25,435	48.1	31.3	63.8	I - 2
7,273	3,124	4,149	4,284	952	3,332	58.9	30.5	80.3	M 75
35,234	11,875	23,359	31,101	9,567	21,534	88.3	80.6	92.2	M S
69,374	17,140	52,234	13,599	2,242	11,357	19.6	13.1	21.7	P 83
73,926	22,755	51,171	24,303	6,771	17,532	32.9	29.8	34.3	P S
14,768	7,797	6,971	2,408	1,152	1,256	16.3	14.8	18.0	R 91
25,769	13,603	12,166	5,953	1,917	4,036	23.1	14.1	33.2	R 92
9,156	5,901	3,255	2,328	1,073	1,255	25.4	18.2	38.6	R S
787	338	449	362	28	334	46.0	8.3	74.4	T K 1
8,922	4,974	3,948	1,077	145	932	12.1	2.9	23.6	T K 2
7,301	2,738	4,563	4,279	1,253	3,026	58.6	45.8	66.3	T K 3
x	x	x	x	x	x	x	x	x	T K 4

第3表-2 産業、性別常用労働者数及びパートタイム労働者比率

2024年3月分

(事業所規模 30人以上)

	産業	前月末常用労働者数			本月中増加労働者数			本月中減少労働者数		
		計	男子	女子	計	男子	女子	計	男子	女子
T L	調査産業計	332,554	170,392	162,162	5,807	2,259	3,548	8,690	3,947	4,743
C	鉱業，採石業，砂利採取業	x	x	x	x	x	x	x	x	x
D	建設業	10,999	9,993	1,006	0	0	0	204	87	117
E	製造業	69,071	49,096	19,975	486	250	236	874	550	324
F	電気・ガス・熱供給・水道業	972	882	90	1	1	0	32	29	3
G	情報通信業	4,838	3,798	1,040	62	39	23	100	65	35
H	運輸業，郵便業	16,121	13,567	2,554	206	154	52	435	143	292
I	卸売業，小売業	41,158	17,572	23,586	731	473	258	811	357	454
J	金融業，保険業	6,414	1,948	4,466	101	28	73	148	32	116
K	不動産業，物品賃貸業	1,867	934	933	24	20	4	127	32	95
L	学術研究，専門・技術サービス業	4,947	2,641	2,306	35	31	4	27	0	27
M	宿泊業，飲食サービス業	13,565	4,714	8,851	559	285	274	521	226	295
N	生活関連サービス業，娯楽業	6,107	3,025	3,082	82	54	28	54	10	44
O	教育，学習支援業	26,796	15,149	11,647	66	27	39	1,955	1,067	888
P	医療，福祉	89,977	25,955	64,022	1,408	298	1,110	1,578	428	1,150
Q	複合サービス事業	5,068	3,726	1,342	22	21	1	71	60	11
R	サービス業(他に分類されないもの)	34,613	17,354	17,259	2,024	578	1,446	1,753	861	892
E 09,10	食料品・たばこ	13,439	8,167	5,272	274	98	176	286	179	107
E 11	繊維工業	1,764	508	1,256	9	7	2	31	7	24
E 12	木材・木製品	x	x	x	x	x	x	x	x	x
E 13	家具・装備品	317	258	59	1	1	0	5	5	0
E 14	パルプ・紙	1,295	1,073	222	1	0	1	7	6	1
E 15	印刷・同関連業	1,392	894	498	18	16	2	44	29	15
E 16,17	化学、石油・石炭	4,013	2,175	1,838	19	11	8	108	56	52
E 18	プラスチック製品	3,715	2,945	770	10	10	0	27	27	0
E 19	ゴム製品	1,762	1,354	408	7	5	2	12	6	6
E 21	窯業・土石製品	1,366	1,167	199	1	0	1	4	4	0
E 22	鉄鋼業	-	-	-	-	-	-	-	-	-
E 23	非鉄金属製造業	-	-	-	-	-	-	-	-	-
E 24	金属製品製造業	4,359	3,527	832	18	12	6	36	23	13
E 25	はん用機械器具	-	-	-	-	-	-	-	-	-
E 26	生産用機械器具	7,773	6,488	1,285	53	33	20	34	16	18
E 27	業務用機械器具	-	-	-	-	-	-	-	-	-
E 28	電子・デバイス	10,715	7,573	3,142	13	13	0	53	26	27
E 29	電気機械器具	3,737	2,329	1,408	4	4	0	21	8	13
E 30	情報通信機械器具	x	x	x	x	x	x	x	x	x
E 31	輸送用機械器具	9,356	7,963	1,393	37	30	7	121	116	5
E 32,20	その他の製造業	-	-	-	-	-	-	-	-	-
E S 1	E 一括分 1	2,763	1,909	854	9	3	6	81	40	41
I - 1	卸売業	10,517	6,300	4,217	46	43	3	118	35	83
I - 2	小売業	30,641	11,272	19,369	685	430	255	693	322	371
M75	宿泊業	2,508	878	1,630	72	39	33	81	21	60
M S	M 一括分	11,057	3,836	7,221	487	246	241	440	205	235
P83	医療業	54,984	15,597	39,387	561	168	393	958	202	756
P S	P 一括分	34,993	10,358	24,635	847	130	717	620	226	394
R91	職業紹介・派遣業	14,339	7,804	6,535	483	199	284	1,056	540	516
R92	その他の事業サービス	17,417	7,322	10,095	1,510	348	1,162	603	243	360
R S	R 一括分	2,857	2,228	629	31	31	0	94	78	16
T K 1	特掲産業 1	x	x	x	x	x	x	x	x	x
T K 2	特掲産業 2	3,309	2,346	963	14	12	2	10	0	10
T K 3	特掲産業 3	2,925	1,638	1,287	45	40	5	15	0	15
T K 4	特掲産業 4	x	x	x	x	x	x	x	x	x

2024年3月分

(単位：人・%)

本月末常用労働者数			うちパートタイム労働者数			パートタイム労働者比率			
計	男子	女子	計	男子	女子	計	男子	女子	
329,671	168,704	160,967	77,495	20,635	56,860	23.5	12.2	35.3	T L
x	x	x	x	x	x	x	x	x	C
10,795	9,906	889	78	35	43	0.7	0.4	4.8	D
68,683	48,796	19,887	7,021	2,041	4,980	10.2	4.2	25.0	E
941	854	87	142	99	43	15.1	11.6	49.4	F
4,800	3,772	1,028	351	100	251	7.3	2.7	24.4	G
15,892	13,578	2,314	2,083	1,207	876	13.1	8.9	37.9	H
41,078	17,688	23,390	19,843	3,905	15,938	48.3	22.1	68.1	I
6,367	1,944	4,423	552	17	535	8.7	0.9	12.1	J
1,764	922	842	804	245	559	45.6	26.6	66.4	K
4,955	2,672	2,283	636	73	563	12.8	2.7	24.7	L
13,603	4,773	8,830	11,238	3,632	7,606	82.6	76.1	86.1	M
6,135	3,069	3,066	2,450	752	1,698	39.9	24.5	55.4	N
24,907	14,109	10,798	5,750	2,024	3,726	23.1	14.3	34.5	O
89,807	25,825	63,982	17,637	3,175	14,462	19.6	12.3	22.6	P
5,019	3,687	1,332	424	183	241	8.4	5.0	18.1	Q
34,884	17,071	17,813	8,486	3,147	5,339	24.3	18.4	30.0	R
13,427	8,086	5,341	3,241	876	2,365	24.1	10.8	44.3	E 09,10
1,742	508	1,234	254	31	223	14.6	6.1	18.1	E 11
x	x	x	x	x	x	x	x	x	E 12
313	254	59	12	7	5	3.8	2.8	8.5	E 13
1,289	1,067	222	31	8	23	2.4	0.7	10.4	E 14
1,366	881	485	167	38	129	12.2	4.3	26.6	E 15
3,924	2,130	1,794	801	133	668	20.4	6.2	37.2	E 16,17
3,698	2,928	770	413	202	211	11.2	6.9	27.4	E 18
1,757	1,353	404	99	11	88	5.6	0.8	21.8	E 19
1,363	1,163	200	24	11	13	1.8	0.9	6.5	E 21
-	-	-	-	-	-	-	-	-	E 22
-	-	-	-	-	-	-	-	-	E 23
4,341	3,516	825	213	103	110	4.9	2.9	13.3	E 24
-	-	-	-	-	-	-	-	-	E 25
7,792	6,505	1,287	243	112	131	3.1	1.7	10.2	E 26
-	-	-	-	-	-	-	-	-	E 27
10,675	7,560	3,115	653	210	443	6.1	2.8	14.2	E 28
3,720	2,325	1,395	139	4	135	3.7	0.2	9.7	E 29
x	x	x	x	x	x	x	x	x	E 30
9,272	7,877	1,395	321	221	100	3.5	2.8	7.2	E 31
-	-	-	-	-	-	-	-	-	E 32,20
2,691	1,872	819	267	50	217	9.9	2.7	26.5	E S 1
10,445	6,308	4,137	1,535	460	1,075	14.7	7.3	26.0	I - 1
30,633	11,380	19,253	18,308	3,445	14,863	59.8	30.3	77.2	I - 2
2,499	896	1,603	1,374	296	1,078	55.0	33.0	67.2	M75
11,104	3,877	7,227	9,864	3,336	6,528	88.8	86.0	90.3	M S
54,587	15,563	39,024	9,483	2,242	7,241	17.4	14.4	18.6	P 83
35,220	10,262	24,958	8,154	933	7,221	23.2	9.1	28.9	P S
13,766	7,463	6,303	2,408	1,152	1,256	17.5	15.4	19.9	R91
18,324	7,427	10,897	5,953	1,917	4,036	32.5	25.8	37.0	R92
2,794	2,181	613	125	78	47	4.5	3.6	7.7	R S
x	x	x	x	x	x	x	x	x	T K1
3,313	2,358	955	92	15	77	2.8	0.6	8.1	T K2
2,955	1,678	1,277	886	361	525	30.0	21.5	41.1	T K3
x	x	x	x	x	x	x	x	x	T K4

第4表 事業所規模、性別常用労働者の1人平均月間現金給与額

2024年3月分

(単位：円)

産業	現金給与総額			きまって支給する給与			所定内	所定外	特別に支払われた給与		
	計	男子	女子	計	男子	女子			計	男子	女子
(事業所規模 5～29人)											
TL 調査産業計	223,833	273,291	173,145	213,432	259,244	166,480	199,801	13,631	10,401	14,047	6,665
(事業所規模 30～99人)											
TL 調査産業計	263,559	324,024	196,990	251,282	306,555	190,429	235,614	15,668	12,277	17,469	6,561
(事業所規模 100人以上)											
TL 調査産業計	300,354	372,112	228,681	281,601	347,294	215,987	256,841	24,760	18,753	24,818	12,694

第5表 事業所規模、性別常用労働者の1人平均月間出勤日数及び実労働時間数

2024年3月分

(単位：日・時間)

産業	出勤日数			総実労働時間			所定内労働時間			所定外労働時間		
	計	男子	女子	計	男子	女子	計	男子	女子	計	男子	女子
(事業所規模 5～29人)												
TL 調査産業計	18.5	19.6	17.4	137.8	155.5	119.7	127.7	140.5	114.6	10.1	15.0	5.1
(事業所規模 30～99人)												
TL 調査産業計	18.6	19.4	17.8	142.3	157.1	126.0	133.1	143.7	121.3	9.2	13.4	4.7
(事業所規模 100人以上)												
TL 調査産業計	18.4	18.8	18.0	147.8	157.4	138.2	136.9	142.8	131.0	10.9	14.6	7.2

第6表 事業所規模、産業、就業形態別常用労働者の1人平均月間現金給与額

2024年3月分

(単位：円)

産業	一般労働者					パートタイム労働者				
	現金給与総額	きまって支給する給与	所定内給与	所定外給与	特別に支払われた給与	現金給与総額	きまって支給する給与	所定内給与	所定外給与	特別に支払われた給与
(事業所規模 5人以上)										
TL 調査産業計	320,959	302,708	279,630	23,078	18,251	99,659	98,539	95,265	3,274	1,120
E 製造業	350,198	323,929	291,580	32,349	26,269	127,556	126,460	115,026	11,434	1,096
I 卸売業, 小売業	309,201	286,035	266,521	19,514	23,166	96,619	96,076	94,198	1,878	543
P 医療, 福祉	299,995	286,161	270,956	15,205	13,834	117,526	114,366	111,983	2,383	3,160
(事業所規模 30人以上)										
TL 調査産業計	335,411	315,295	290,242	25,053	20,116	108,935	108,422	104,061	4,361	513
E 製造業	364,637	334,429	299,900	34,529	30,208	127,797	126,375	114,622	11,753	1,422
I 卸売業, 小売業	298,265	279,315	265,992	13,323	18,950	107,619	107,575	106,002	1,573	44
P 医療, 福祉	316,185	303,457	284,580	18,877	12,728	125,145	124,817	120,349	4,468	328

第7表 事業所規模、産業、就業形態別常用労働者の1人平均月間出勤日数及び実労働時間数

2024年3月分 (単位: 日・時間)

	産業	一般労働者				パートタイム労働者			
		出勤日数	総実労働時間数	所定内労働時間数	所定外労働時間数	出勤日数	総実労働時間数	所定内労働時間数	所定外労働時間数
(事業所規模 5人以上)									
T L	調査産業計	19.9	165.1	151.9	13.2	15.1	85.5	83.0	2.5
E	製造業	19.5	166.0	150.9	15.1	17.1	113.8	105.6	8.2
I	卸売業, 小売業	19.6	162.3	150.0	12.3	15.9	86.9	85.4	1.5
P	医療, 福祉	20.2	159.7	154.5	5.2	15.8	91.5	90.3	1.2
(事業所規模 30人以上)									
T L	調査産業計	19.5	161.9	149.7	12.2	15.5	90.9	87.7	3.2
E	製造業	19.3	165.0	149.4	15.6	16.7	112.7	104.4	8.3
I	卸売業, 小売業	18.9	153.0	144.7	8.3	16.6	94.9	93.4	1.5
P	医療, 福祉	19.8	158.6	152.8	5.8	15.4	95.1	93.0	2.1

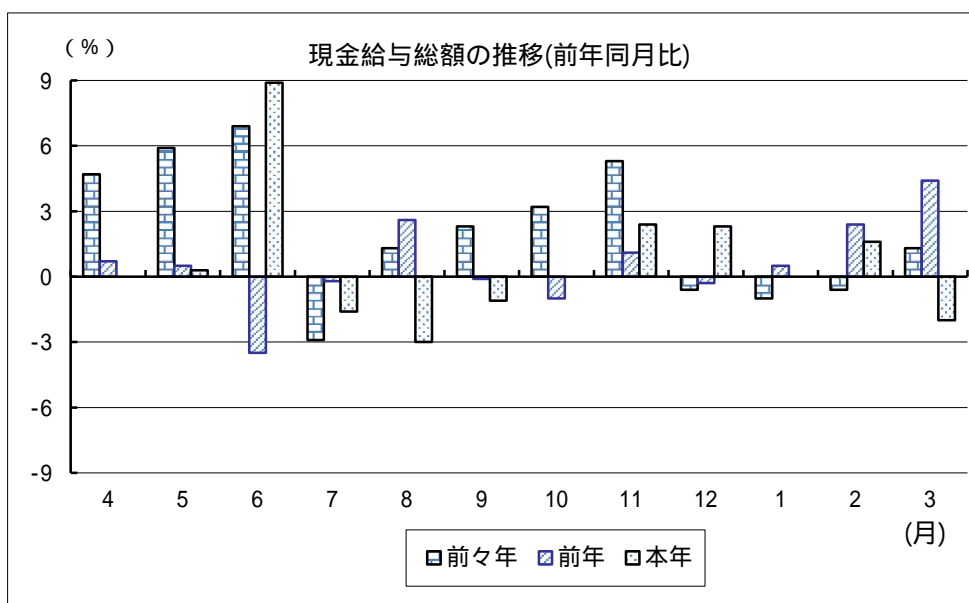
第8表 事業所規模、産業、就業形態別常用労働者数

(単位: 人)

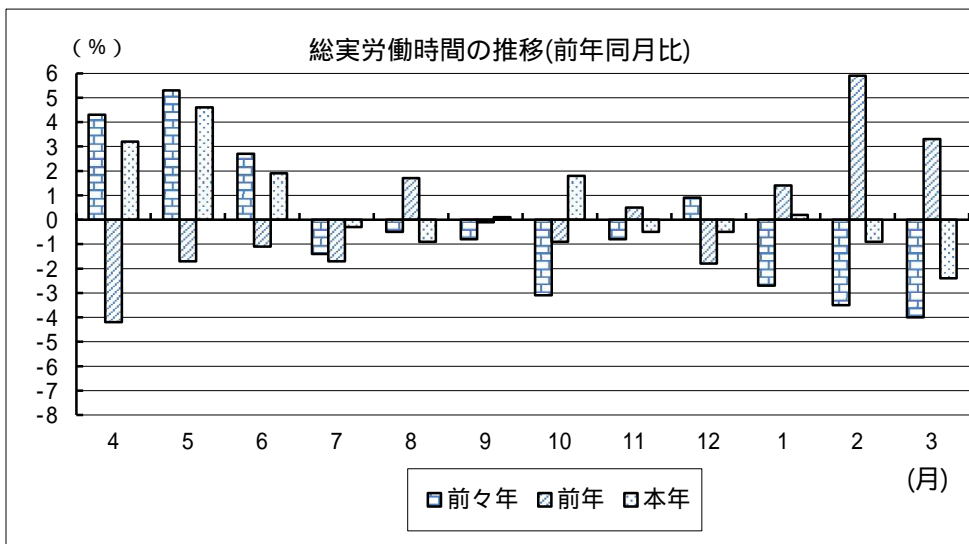
	産業	一般労働者				パートタイム労働者			
		前月末 常用労働者数	本月中 増加労働者数	本月中 減少労働者数	本月末 常用労働者数	前月末 常用労働者数	本月中 増加労働者数	本月中 減少労働者数	本月末 常用労働者数
(事業所規模 5人以上)									
T L	調査産業計	414,537	6,956	5,935	415,570	171,632	4,825	7,212	169,233
E	製造業	71,812	655	723	71,747	9,231	120	225	9,123
I	卸売・小売業	58,491	798	553	58,735	45,633	1,340	1,962	45,012
P	医療, 福祉	105,351	1,588	1,532	105,398	37,228	1,732	1,067	37,902
(事業所規模 30人以上)									
T L	調査産業計	252,899	3,690	4,425	252,176	79,655	2,117	4,265	77,495
E	製造業	61,942	383	665	61,662	7,129	103	209	7,021
I	卸売・小売業	21,133	415	312	21,235	20,025	316	499	19,843
P	医療, 福祉	72,584	792	1,196	72,170	17,393	616	382	17,637

グラフで見る今月の動き (調査産業計:5人以上)

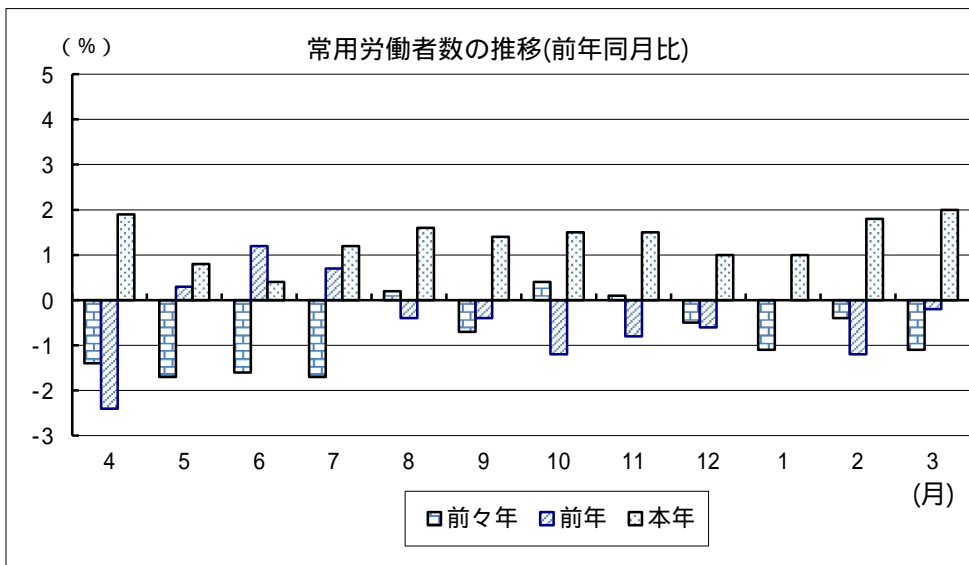
1 賃金の動き (p1参照)



2 労働時間の動き (p2参照)



3 雇用の動き (p3参照)



前年同月比は指数により作成

毎月勤労統計調査の説明

1 調査の目的

この調査は、統計法に基づく基幹統計であって、熊本県における勤労者の賃金、労働時間及び雇用について毎月の変動を明らかにすることを目的としています。

2 調査対象

この調査は「鉱業、採石業、砂利採取業」、「建設業」、「製造業」、「電気・ガス・熱供給・水道業」、「情報通信業」、「運輸業、郵便業」、「卸売、小売業」、「金融、保険業」、「不動産業、物品賃貸業」、「学術研究、専門・技術サービス業」、「宿泊業、飲食サービス業」、「生活関連サービス業、娯楽業（その他の生活関連サービス業のうち家事サービス業を除く）」、「教育、学習支援業」、「医療、福祉」、「複合サービス事業」、「サービス業（他に分類されないもの）（外国公務を除く）」で、常時5人以上の常用労働者を雇用する事業所のうち厚生労働大臣の指定する約650事業所について調査を行っています。

3 用語の説明

- 1) 常用労働者とは、
期間を定めずに雇われている者
1か月以上の期間を定めて雇われている者
のいずれかに該当する者をいいます。
令和6年1月分調査から常用労働者の定義を変更しました。
(変更前)
期間を定めずに雇われている者
1カ月を超える期間を定めて雇われている者
臨時又は日雇労働者で前2カ月の各月にそれぞれ18日以上雇われた者
- 2) パートタイム労働者とは、常用労働者のうち、
1日の所定労働時間が一般の労働者よりも短い者
1日の所定労働時間が一般の労働者と同じで1週の所定労働日数が一般の労働者よりも少ない者
のいずれかに該当する者をいいます。
- 3) 一般労働者とは、常用労働者のうち、パートタイム労働者でない者をいいます。
- 4) 入職（離職）率とは、前月末労働者数に対する月間の入職（離職）者数の割合（％）です。
なお、入職（離職）者には、同一企業内での事業所間の異動者を含みます。
- 5) 現金給与額について
賃金、給与、手当、賞与その他の名称の如何を問わず、労働の対償として使用者が労働者に通貨で支払うもので、所得税、社会保険料、組合費、購買代金等を差し引く前の金額です。退職を事由に労働者に支払われる退職金は、含まれません。
 - ・現金給与総額
以下に述べるきまって支給する給与と特別に支払われた給与の合計額。
 - ・きまって支給する給与（定期給与）
労働協約、就業規則等によってあらかじめ定められている支給条件、算定方法によって支給される給与でいわゆる基本給、家族手当、超過労働手当を含みます。
 - ・所定内給与
きまって支給する給与のうち次の所定外給与以外のもの。

・ **所定外給与（超過労働給与）**

所定の労働時間を超える労働に対して支給される給与や、休日労働、深夜労働に対して支給される給与。時間外手当、早朝出勤手当、休日出勤手当、深夜手当等。

・ **特別に支払われた給与（特別給与）**

労働協約、就業規則等によらず、一時的又は突発的事由に基づき労働者に支払われた給与又は労働協約、就業規則等によりあらかじめ支給条件、算定方法が定められている給与で以下に該当するものです。

夏冬の賞与、期末手当等の一時金

支給事由の発生が不定期なもの

3か月を超える期間で算定される手当等（6か月分支払われる通勤手当等）

いわゆるベースアップの差額追給分

6) **実労働時間、出勤日数について**

労働者が実際に労働した時間数及び実際に出勤した日数。休憩時間は給与支給の有無にかかわらず除かれます。有給休暇取得分も除かれます。

・ **総実労働時間数**

次の所定内労働時間数と所定外労働時間数の合計。

・ **所定内労働時間数**

労働協約、就業規則等で定められた正規の始業時刻と終業時刻の間の実労働時間数。

・ **所定外労働時間数**

早出、残業、臨時の呼出、休日出勤等の実労働時間数。

・ **出勤日数**

業務のため実際に出勤した日数。1時間でも就業すれば1出勤日とします。

7) **特掲産業について**

「特掲産業（TK1～TK4）」は、各都道府県が任意の産業を指定し集計しています。

【表章名】	【産業分類（大分類）】	【産業分類（中分類）】
TK1 特掲産業1	L 学術研究, 専門・技術サービス業	71 学術・開発研究機関
TK2 特掲産業2	L 学術研究, 専門・技術サービス業	72 専門サービス業（他に分類されないもの） 74 技術サービス業（他に分類されないもの）
TK3 特掲産業3	N 生活関連サービス業, 娯楽業	80 娯楽業
TK4 特掲産業4	R サービス業（他に分類されないもの）	89 自動車整備業

4 調査結果の算定

この調査結果の数値は、調査事業所からの報告を基にして本県の規模5人以上のすべての事業所に対応するよう推計したものです。

全国の調査結果等については、

「e-Stat」(政府統計の総合窓口)のホームページ(以下のURL)から、
キーワード「毎月勤労」等で簡単に検索できます。

<https://www.e-stat.go.jp>

熊本県 企画振興部 交通政策・統計局
統計調査課 産業・教育統計班

〒862-8570 熊本市中央区水前寺6丁目18番1号

電話：096-333-2177(直通)

F A X：096-384-7544

熊本県統計調査課では、facebook「くまもとまるっと統計」でも情報提供しております。
いろいろな話題が載っていますので、是非一度ご覧ください！

<https://www.facebook.com/kumamaru2016/>

熊本県統計調査課 facebook はこちら！	<input type="text" value="くまもとまるっと統計"/>	<input type="button" value="検索"/>
----------------------------	---	-----------------------------------

