

赤潮情報第3号

熊本県水産研究センター 浅海干潟研究部
TEL0964-56-2613 FAX56-4533

八代海で珪藻類とノクチルカ（夜光虫）の赤潮が発生しています。

本日、熊本県が八代海を調査したところ、宇城市戸馳島沖から大築島北にかけて珪藻類（優占種：スケルトネマ属）の赤潮が発生しています。

また、水俣沖と栖本沖でノクチルカ シンチランス（夜光虫）の赤潮が発生しています。（海水1ml当たりの細胞数は下図を参照して下さい）。

本県において本種により魚介類がへい死したことはありませんが、周辺海域で魚介類の養殖、蓄養等をされている方は、海の色の変化や養殖魚等の状態に注意して下さい。

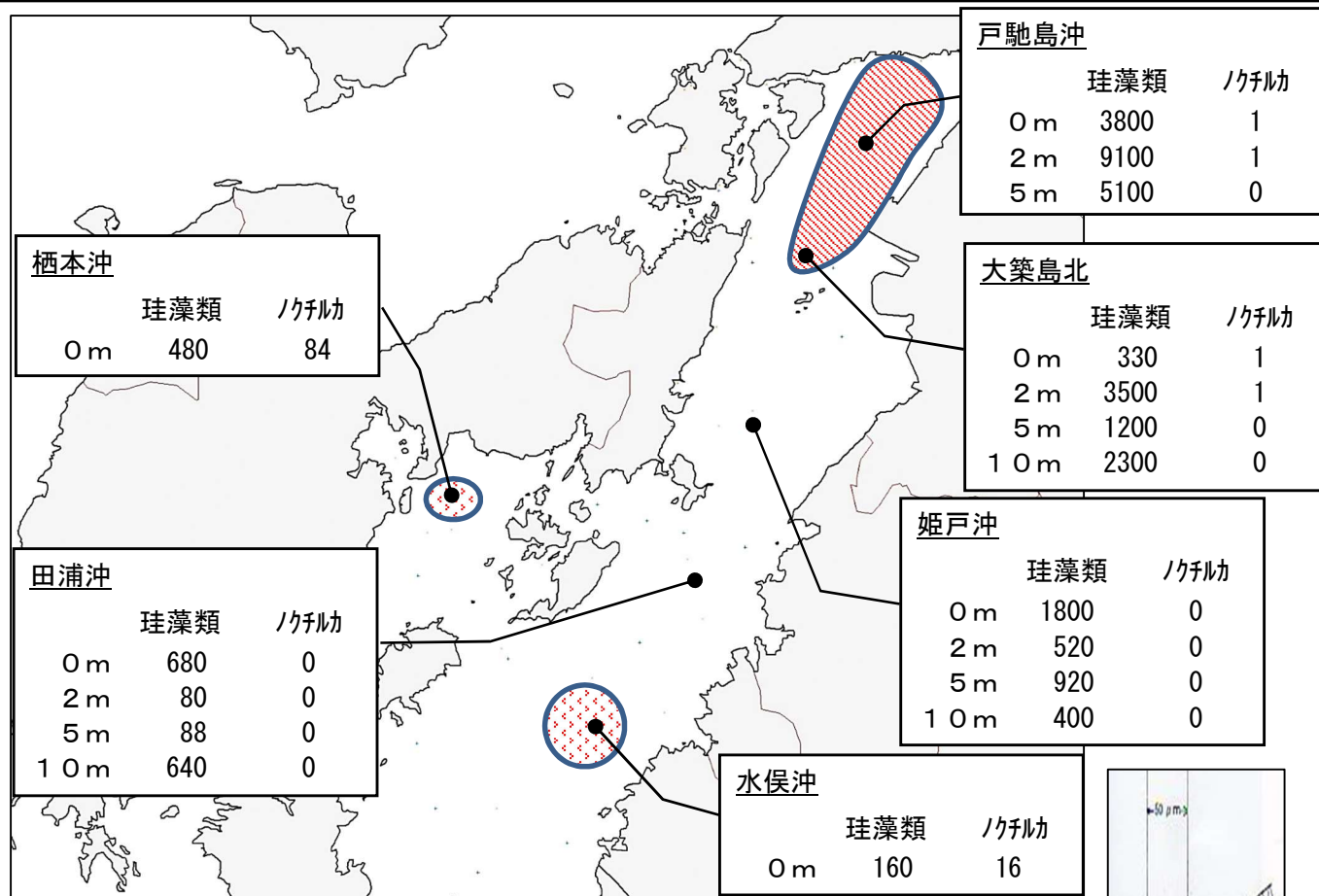
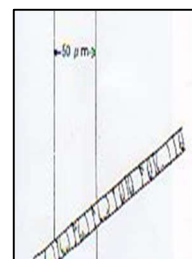


図 赤潮発生海域

- ※ は、珪藻類と濁りによる着色域です。
- ※ は、ノクチルカによる着色域です。



スケルトネマ属
Skeletonema

調査結果については、赤潮情報 ホームページや赤潮ネットでも確認できますので、ご利用ください（ホームページの更新に時間を要する場合があります）。

赤潮情報 ホームページ <https://www.pref.kumamoto.jp/soshiki/95/1794.html>

赤潮情報 ホームページ



赤潮ネット

