

# I 国民健康保険事業の概況

## ※平成20年(2008年)4月の制度改正に伴う注意

平成20年(2008年)4月、国民健康保険制度を含む医療制度について以下の改正が行われました。

### ・老人保健制度を廃止し、後期高齢者医療制度を創設

75歳以上の国民健康保険加入者(老人保健制度対象者)が後期高齢者医療制度に移りました。

### ・退職者医療制度の廃止

退職者医療制度が廃止となりましたが、平成20年度(2008年度)前半においていわゆる「団塊の世代」の退職者が急増すると見込まれたことから、国保財政への影響を勘案し、平成26年度(2014年度)までの間における65歳未満の退職者を対象として退職者医療制度を経過措置として存続させています。

# 1 一般状況

県内の保険者数は45市町村及び2国民健康保険組合（以下、「国保組合」という。）の計47となっている。

世帯数は、市町村269,558世帯、国保組合4,577世帯、計274,135世帯となっており、前年度と比べ、6,101世帯（約2.18%）減少している。また、被保険者数は、市町村457,717人、国保組合7,927人、合計465,644人となっており、前年度と比べ、被保険者数は17,481人（約3.62%）減少している。退職者医療制度対象者数は、9,604人であり、前年度と比べ、5,737人（約37.40%）減少している。

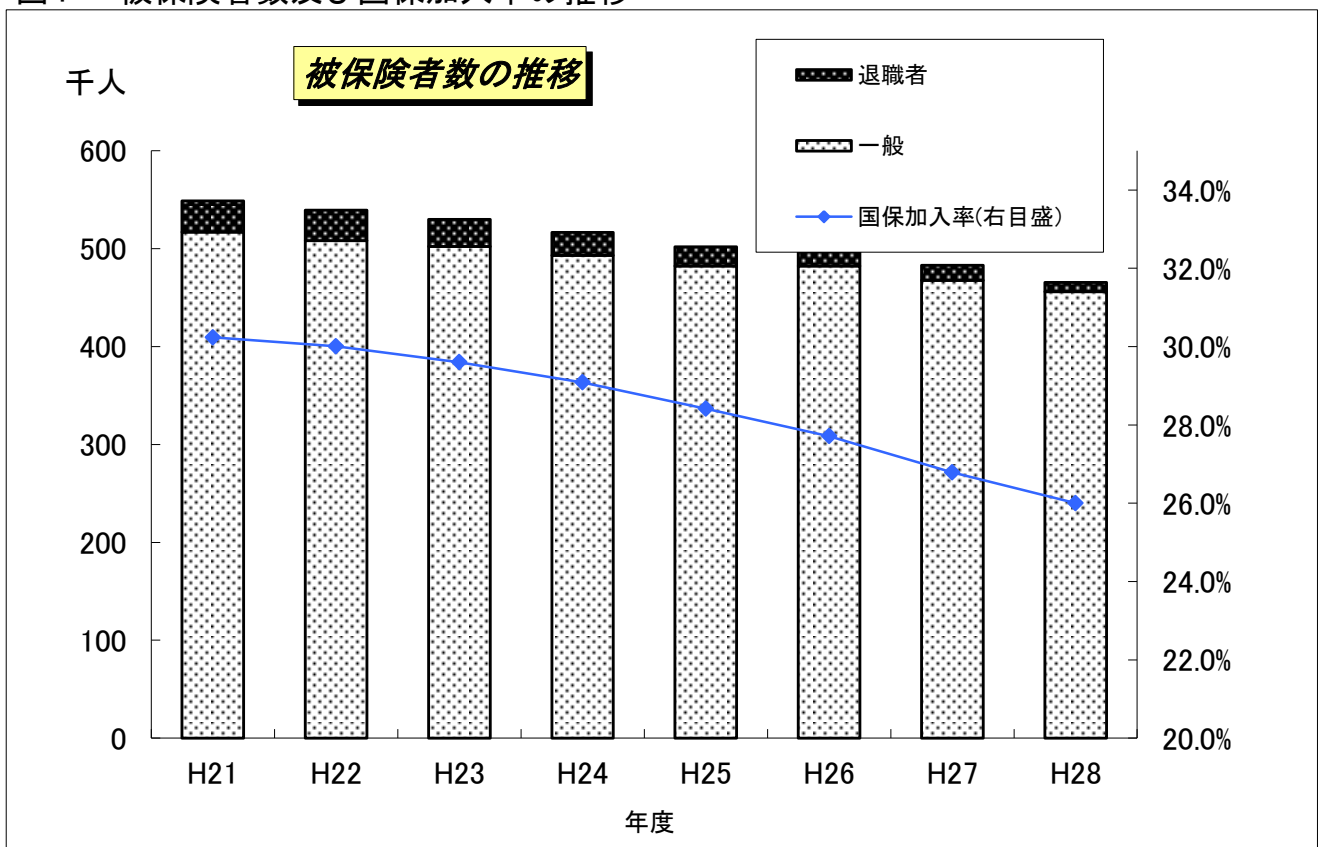
表1は、世帯数及び被保険者数等の推移を年度毎にみたものである。

表1 世帯数及び被保険者数の推移（年度末）

年度	世帯数			被保険者数			退職者医療 制度対象者数 (再掲) 割合		被介護 保険者 数 第2号	一 世帯 当 たり 被 保 険 者 数	国 保 加 入 率
	市町村	組合	計	市町村	組合	計					
H21	294,236	4,424	298,660	546,210	8,284	554,494	28,058	5.77%	214,930	1.86	30.2%
H22	293,753	4,448	298,201	540,470	8,242	548,712	31,688	5.77%	218,061	1.84	30.0%
H23	291,679	4,581	296,260	531,033	8,420	539,453	31,119	4.57%	213,901	1.82	29.6%
H24	289,817	4,619	294,436	521,672	8,391	530,063	27,767	5.24%	205,295	1.80	29.1%
H25	286,056	4,633	290,689	508,516	8,315	516,831	23,618	4.57%	193,520	1.78	28.4%
H26	281,717	4,673	286,390	493,802	8,272	502,074	19,686	3.92%	181,760	1.75	27.7%
H27	275,599	4,637	280,236	475,012	8,113	483,125	15,341	3.18%	169,642	1.72	26.8%
H28	269,558	4,577	274,135	457,717	7,927	465,644	9,604	2.06%	159,065	1.70	26.0%

図1は、一般・退職別被保険者数及び国保加入率の推移を年度毎にみたものである。

図1 被保険者数及び国保加入率の推移



## 2 財政状況

平成28年度(2016年度)の収入決算額は、270,410,317千円(対前年度比1.38%減)、支出決算額は267,479,291千円(対前年度比1.99%減)で、収支差引残高は、2,931,026千円の黒字(黒字保険者44・赤字保険者3)、単年度収支差引残高は、2,393,628千円の黒字(黒字保険者36・赤字保険者11)となっている。

収支差引残高は昨年度に引き続き黒字で、単年度収支差引残高は、昨年度の赤字から黒字となった。

収入のうち、最も多いのは国庫支出金で68,286,561千円(対前年度比1.95%増)、全体の25.25%を占めており、次いで保険財政共同安定化事業交付金が55,322,616千円(対前年度比5.64%減)で全体の20.46%、前期高齢者交付金が52,875,428千円(対前年度比8.68%増)で全体の19.55%を占めている。

また、法定外繰入を示す一般会計市町村補助のその他の額は、2,135,387千円となり、対前年度比で37.84%減となっている。

支出では、一般保険者分の保険給付費が153,382,890千円(対前年度比0.02%減)で、全体の57.34%を占めており、次いで保険財政共同安定化事業交付金が55,322,616千円(対前年度比5.64%減)で全体の20.68%、後期高齢者支援金が25,704,906千円(対前年度比4.81%減)で全体の9.61%を占めている。

基金等保有額は、7,156,151千円(対前年度比12.67%増)で、基金等保有割合(※1)は、前年度に比べ0.40ポイント増の3.75%となっている。

また、保健事業費の保険料(税)収入額に対する割合は、前年度に比べ0.21ポイント増の4.08%となっている。

※1 基金等保有割合 =

基 金 保 有 額

(一般被保険者保険給付費+審査支払手数料+後期高齢者支援金+前期高齢者納付金+介護納付金+老人保健拠出金)の過去3カ年の平均額

表2-1 年度別単年度収支状況(市町村+国保組合) (単位:千円)

年度	単年度収入	単年度支出	単年度収支差引残高	単年度収支差引残高の内訳			
				黒字		赤字	
				保険者数	剰余額	保険者数	不足額
H23	227,816,861	226,242,082	1,574,779	18	3,219,031	28	1,644,252
H24	232,279,004	230,171,811	2,107,193	16	4,043,981	30	1,936,788
H25	233,133,644	232,968,388	165,256	14	2,115,384	33	1,950,128
H26	234,610,438	236,960,078	▲ 2,349,640	17	724,370	30	3,074,010
H27	268,189,959	269,937,088	▲ 1,747,129	17	1,683,352	30	3,430,481
H28	264,621,107	262,227,479	2,393,628	36	2,880,402	11	486,774

表2-2 年度別収支決算状況(市町村+国保組合) (単位:千円)

年度	収入決算額	支出決算額	収支差引残高	収支差引残高の内訳			
				黒字		赤字	
				保険者数	剰余額	保険者数	不足額
H23	234,768,770	234,002,508	766,262	46	6,068,412	1	5,302,151
H24	239,354,576	236,245,383	3,109,193	45	5,321,530	2	2,212,338
H25	240,102,503	235,899,006	4,203,497	44	5,818,105	3	1,614,607
H26	242,042,450	239,107,679	2,934,772	44	5,330,922	3	2,396,151
H27	274,185,266	272,905,755	1,279,511	43	5,766,955	4	4,487,444
H28	270,410,317	267,479,291	2,931,026	44	7,650,172	3	4,719,146

表3 平成28年度(2016年度)収入支出の状況(市町村+国保組合)

(単位:円)

科	目	収 入		平成28年度			
		平成27年度	金 額	構 成 比	伸 び 率	1人当たり	
							金
保険料(税)	一般被保険者分	医療給付費分	29,594,613,382	27,919,849,994	10.32%	-5.66%	59,960
		後期高齢者支援金分	8,421,882,305	8,484,974,501	3.14%	0.75%	18,222
		介護納付金分	3,488,157,132	3,341,780,430	1.24%	-4.20%	7,177
		計	41,504,652,819	39,746,604,925	14.70%	-4.24%	85,358
	退職被保険者分	医療給付費分	1,100,399,439	716,743,973	0.27%	-34.87%	1,539
		後期高齢者支援金分	322,428,994	219,761,298	0.08%	-31.84%	472
		介護納付金分	303,679,106	202,516,431	0.07%	-33.31%	435
		計	1,726,507,539	1,139,021,702	0.42%	-34.03%	2,446
	計	43,231,160,358	40,885,626,627	15.12%	-5.43%	87,804	
	国庫支出金	事務費負担金	8,825,153	8,492,658	0.00%	-3.77%	18
療給費等負担金		43,517,961,294	40,294,855,939	14.90%	-7.41%	86,536	
高額共同事業負担金		1,375,503,005	1,464,217,500	0.54%	6.45%	3,144	
特定健康診査等負担金		284,687,000	289,755,000	0.11%	1.78%	622	
普通調整交付金		17,525,166,000	16,098,654,000	5.95%	-8.14%	34,573	
特別調整交付金		4,258,180,000	9,586,578,000	3.55%	125.13%	20,588	
出産育児等補助金		9,831,000	544,008,000	0.20%	5433.60%	1,168	
特別対策費補助金		0	0	0.00%	-	0	
計	66,980,153,452	68,286,561,097	25.25%	1.95%	146,650		
療養給付費交付金	6,911,814,610	5,845,527,078	2.16%	-15.43%	12,554		
前期高齢者交付金	48,651,939,587	52,875,428,389	19.55%	8.68%	113,553		
都道府県支出金	高額医療費共同事業	1,373,853,005	1,462,354,500	0.54%	6.44%	3,140	
	特定健康診査等負担金	289,374,000	287,630,000	0.11%	-0.60%	618	
	第一号都道府県調整交付金	9,752,975,000	9,820,303,000	3.63%	0.69%	21,090	
	第二号都道府県調整交付金	2,097,405,000	1,926,174,000	0.71%	-8.16%	4,137	
	広域化等支援金支出金	0	20,160,000	0.01%	-	43	
	その他	1,749,600	0	0.00%	-100.00%	0	
連合会支出金	0	0	0.00%	-	0		
共同事業交付金	高額医療費共同事業交付金	5,542,098,867	5,908,884,233	2.19%	6.62%	12,690	
	保険財政共同安定化事業交付金	58,627,251,621	55,322,616,150	20.46%	-5.64%	118,809	
繰入金	一般会計市町村補助	保険基盤安定(軽減分)	8,010,343,963	8,073,677,451	2.99%	0.79%	17,339
		保険基盤安定(支援分)	4,180,416,482	4,266,474,498	1.58%	2.06%	9,163
		基準超過費用	0	0	0.00%	-	0
		職員給与費等	2,834,257,219	2,861,533,566	1.06%	0.96%	6,145
		出産育児一時金等	623,694,282	569,357,676	0.21%	-8.71%	1,223
		財政安定化支援事業	3,555,857,478	3,513,161,109	1.30%	-1.20%	7,545
	その他	3,435,265,371	2,135,387,285	0.79%	-37.84%	4,586	
直診勘定	0	0	0.00%	-	0		
その他の収入	2,090,349,461	560,250,003	0.21%	-73.20%	1,203		
小計(単年度収入)	268,189,959,356	264,621,106,662	97.86%	-1.33%	568,291		
基金等繰入金	876,356,237	158,108,709	0.06%	-81.96%	340		
繰越金	5,118,950,438	5,631,101,590	2.08%	10.01%	12,093		
市町村債(組合債)	0	0	0.00%	-	0		
収入合計	274,185,266,031	270,410,316,961	100.00%	-1.38%	580,723		

表3 平成28年度(2016年度)収入支出の状況(市町村+国保組合)

(単位:円)

科	目	支 出		平成28年度			
		平成27年度	金 額	構 成 比	伸 び 率	1人当たり	
							平成27年度
総務費		2,901,735,269	2,952,233,597	1.10%	1.74%	6,340	
保険給付費	一般被保険者分	療養給付費	132,192,325,800	132,979,335,171	49.72%	0.60%	285,582
		療養費	1,060,088,757	1,477,376,852	0.55%	39.36%	3,173
		小計	133,252,414,557	134,456,712,023	50.27%	0.90%	288,754
		高額療養費	19,111,947,620	17,998,442,436	6.73%	-5.83%	38,653
		高額介護合算療養費	6,229,840	8,582,522	0.00%	37.76%	18
		移送費	307,748	867,639	0.00%	181.93%	2
		出産育児諸費	960,408,966	841,674,883	0.31%	-12.36%	1,808
		葬祭諸費	59,340,000	57,960,000	0.02%	-2.33%	124
		育児諸費	7,597,000	10,710,000	0.00%	40.98%	23
		その他	9,700,000	7,940,000	0.00%	-18.14%	17
		計	153,407,945,731	153,382,889,503	57.34%	-0.02%	329,399
	退職被保険者分	療給費・療養費	5,337,989,560	3,925,098,515	1.47%	-26.47%	8,429
		高額療養費	895,470,459	613,537,675	0.23%	-31.48%	1,318
		高額介護合算療養費	25,307	120,847	0.00%	377.52%	0
		移送費	79,285	0	0.00%	-100.00%	0
		計	6,233,564,611	4,538,757,037	1.70%	-27.19%	9,747
	審査支払手数料	431,651,716	426,698,038	0.16%	-1.15%	916	
	計	160,073,162,058	158,348,344,578	59.20%	-1.08%	340,063	
	後期高齢者支援金	後期高齢者支援金	27,000,661,739	25,703,059,293	9.61%	-4.81%	55,199
		事務費拠出金	1,816,172	1,846,564	0.00%	1.67%	4
計		27,002,477,911	25,704,905,857	9.61%	-4.81%	55,203	
前期高齢者納付金	前期高齢者納付金	221,580,696	223,496,634	0.08%	0.86%	480	
	事務費拠出金	1,868,057	1,812,002	0.00%	-3.00%	4	
	計	223,448,753	225,308,636	0.08%	0.83%	484	
老健拠出金	医療費拠出金	0	0	0.00%	0.00%	0	
	事務費拠出金	1,084,218	853,543	0.00%	-21.28%	2	
	計	1,084,218	853,543	0.00%	-21.28%	2	
介護納付金		11,150,405,160	10,368,085,103	3.88%	-7.02%	22,266	
共同事業	高額医療費共同事業拠出金	5,483,051,611	5,864,941,127	2.19%	6.96%	12,595	
	保険財政安定化事業拠出金	58,627,251,665	55,322,616,178	20.68%	-5.64%	118,809	
	その他	1,139,376	1,935,126	0.00%	69.84%	4	
保健事業費	特定健康診査等事業費	1,189,913,912	1,166,625,136	0.44%	-1.96%	2,505	
	保健事業費	427,984,568	426,439,033	0.16%	-0.36%	916	
	健康管理センター事業費	51,619,026	73,407,119	0.03%	42.21%	158	
直診勘定繰出金		78,474,000	99,875,000	0.04%	27.27%	214	
その他の支出		2,725,340,499	1,671,908,482	0.63%	-38.65%	3,591	
小計(単年度支出)		269,937,088,026	262,227,478,515	98.04%	-2.86%	563,150	
基金等積立金		558,871,041	750,757,486	0.28%	34.33%	1,612	
前年度繰上充用金		2,396,150,595	4,487,437,501	1.68%	87.28%	9,637	
公債費		13,645,130	13,617,227	0.01%	-0.20%	29	
支出合計		272,905,754,792	267,479,290,729	100.00%	-1.99%	574,429	
単年度収支差引額		-1,747,128,670	2,393,628,147	-	-237.00%	5,140	
収支差引額		1,279,511,239	2,931,026,232	-	129.07%	6,295	
基金等保有額		6,351,458,799	7,156,150,696	-	12.67%	15,368	

図 2 - 1

### 収入構成比

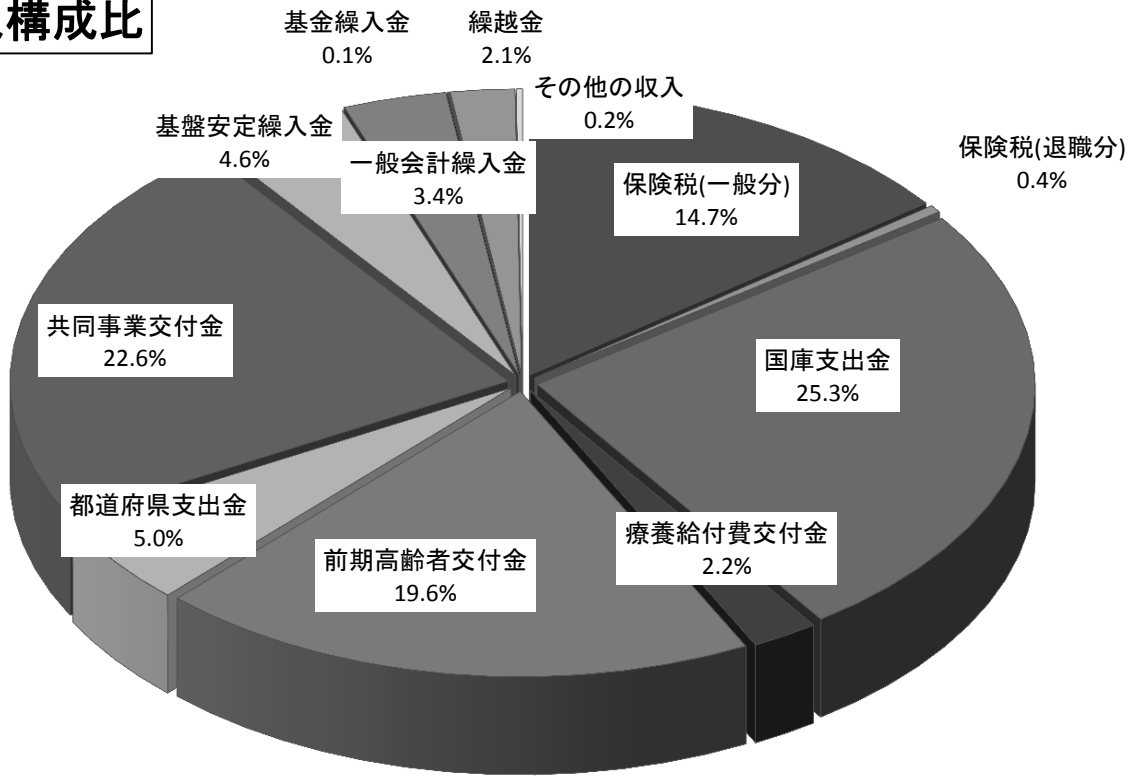
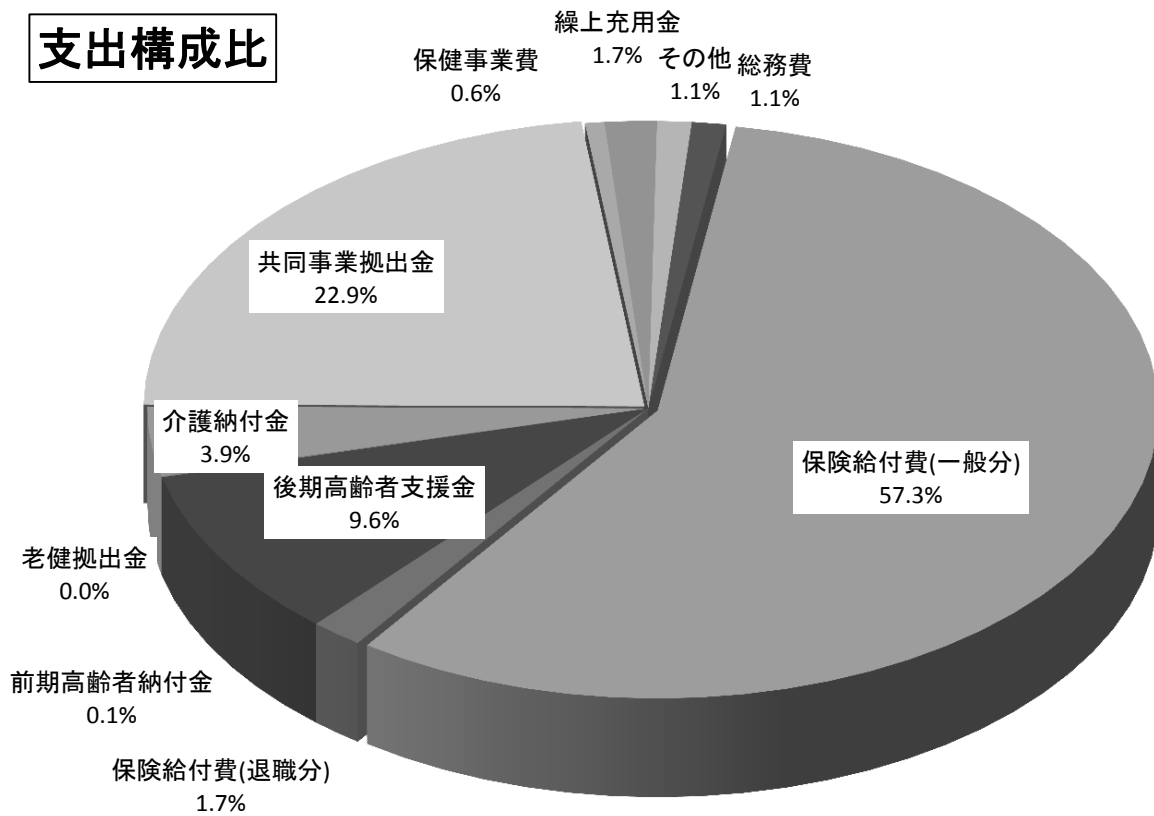


図 2 - 2

### 支出構成比



### 3 保険料(税)及び収納率等状況

市町村における1世帯当たり保険料(税)の調定額は表4のとおりである。平成28年度(2016年度)は前年度と比べ4.06%減少し、147,177円となっている。  
また、1人当たり保険料(税)調定額は、前年度と比べ3.09%減の85,987円となっている。

表4 市町村保険料(税)調定額(全体:現年度分)(単位:円)

年度	1世帯当たり調定額		1人当たり調定額	
	金額	対前年度比	金額	対前年度比
H21	158,015	-0.02%	84,628	-1.17%
H22	149,843	-5.17%	81,046	-4.23%
H23	156,279	4.30%	85,299	5.25%
H24	157,956	1.07%	87,245	2.28%
H25	158,770	0.51%	88,740	1.71%
H26	155,996	-1.75%	88,305	-0.49%
H27	154,346	-1.06%	88,732	0.48%
H28	147,177	-4.64%	85,987	-3.09%

図3 市町村 1人、1世帯当たり保険料(税)調定額の推移

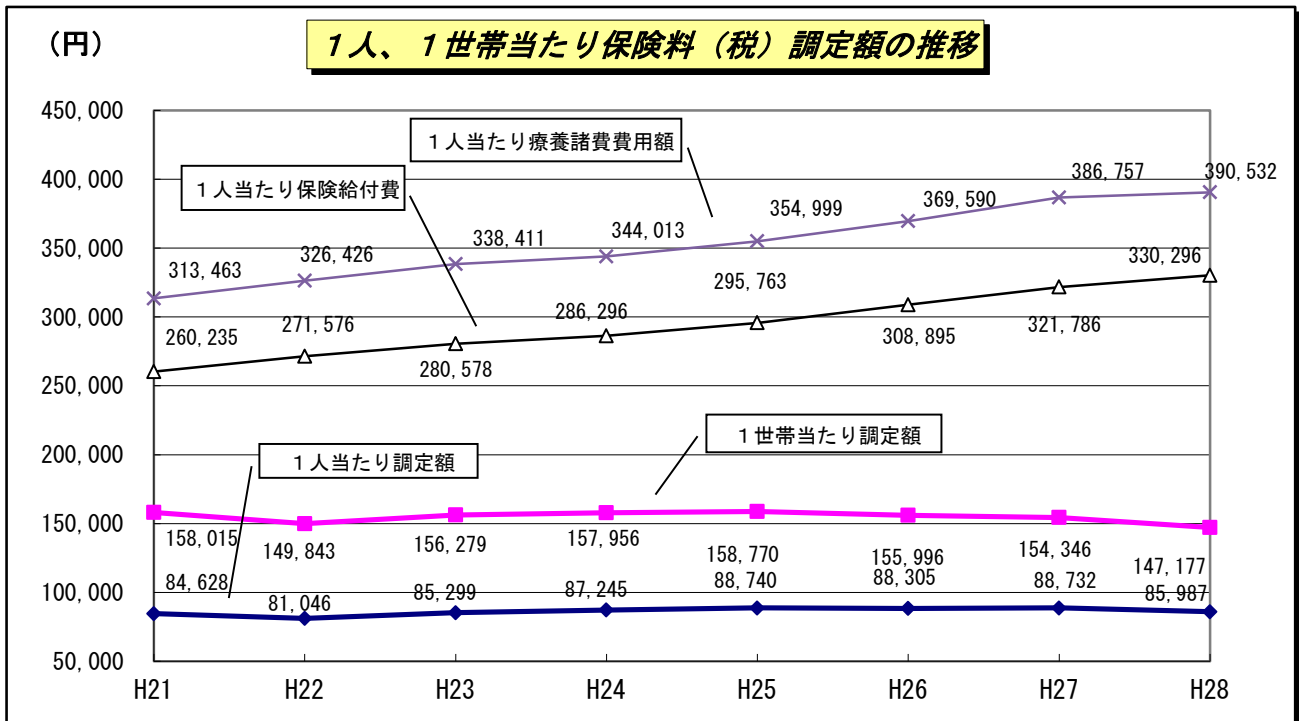


表5 市町村被保険者数規模別収納率(全体:現年度分)

被保険者数(人)	~90%未満	90~92%未満	92~94%未満	94~96%未満	96~98%未満	98%以上~	計
1~2,000			1	4	3	3	11
2,001~5,000			2	5	6	1	14
5,001~10,000	1		5	2	3		11
10,001~50,000			4	2	2		8
50,001~100,000							0
100,001~	1						1
計	2	0	12	13	14	4	45

図4 市町村保険料（税）収納率（全体：現年度分）

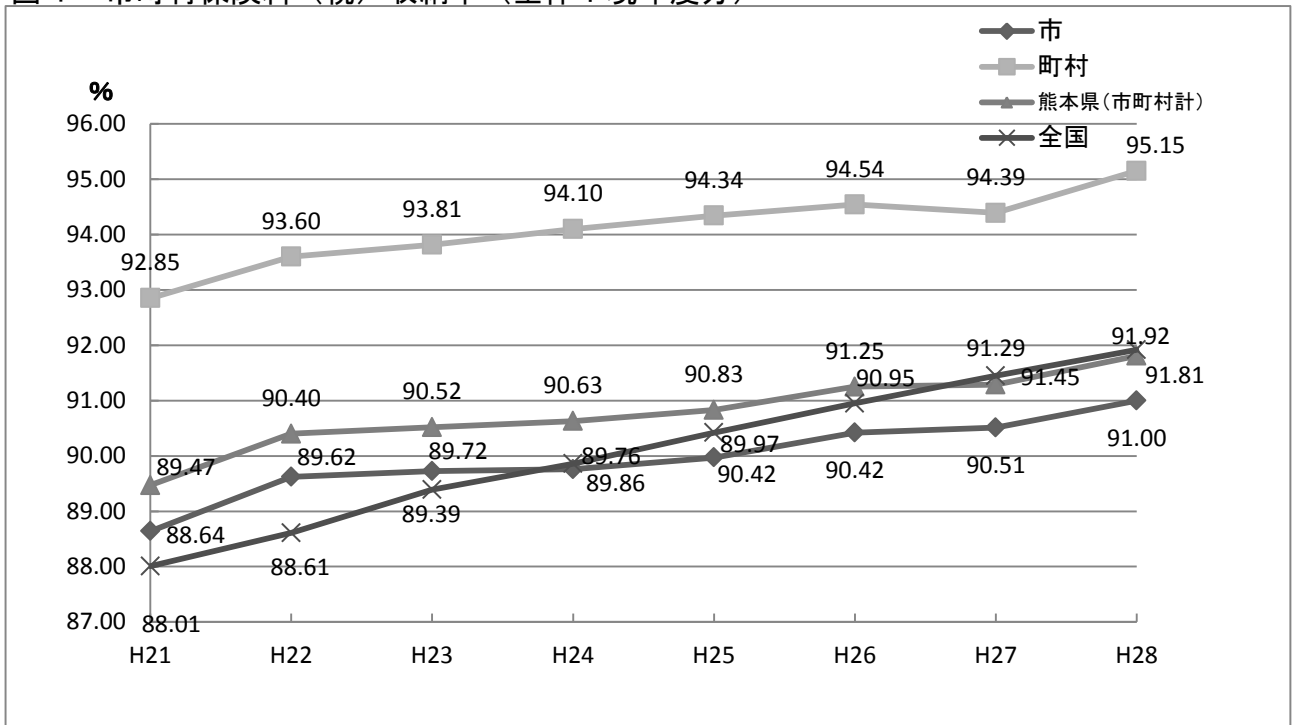
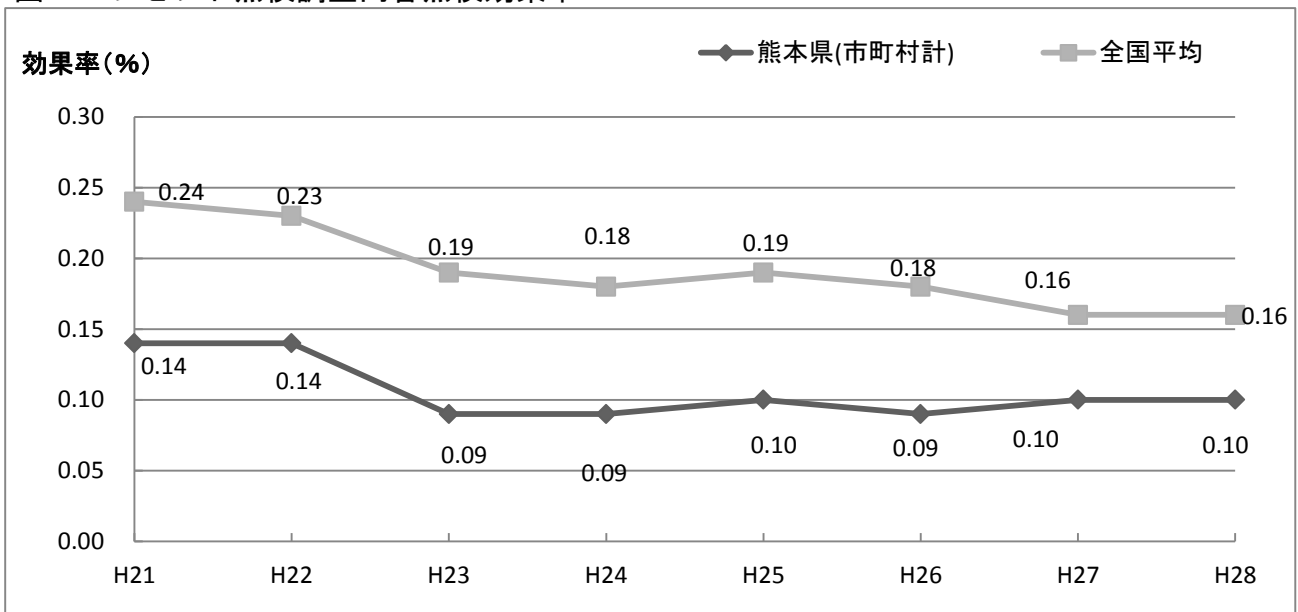


図5 レセプト点検調査内容点検効果率









## 4 給付状況

### (1) 療養諸費

平成28年度(2016年度)の療養諸費(市町村+国保組合)は、一般分が179,394,020千円、退職者分が5,413,526千円で、合計184,807,546千円となっている。

また、医療給付費(療養諸費のうち保険者負担分及び高額療養費並びに高額介護合算療養費の合計)については、一般分が、152,140,361千円、退職分が4,532,094千円で合計156,672,454千円となっている。

表6 療養諸費及び医療給付費

(単位:件、千円)

	療養諸費		(再掲)療養の給付等		医療給付費
	件数	費用額	件数	費用額	
一般	7,814,619	179,394,020	7,622,436	178,026,621	152,140,361
退職者	243,019	5,413,526	236,989	5,369,657	4,532,094
計	8,057,638	184,807,546	7,859,425	183,396,278	156,672,454

### (2) 負担区分別療養諸費の費用額

負担区分別療養諸費の費用額は表7のとおりである。

費用額に対する被保険者別・負担区分別割合は、図8-1～図8-2のとおりである。

表7 負担区分別の療養諸費費用額

(単位:千円)

		費用額	保険者負担分	一部負担金	他法負担分
一般	療養の給付等	178,026,621	132,673,149	39,844,473	5,508,999
	療養費等	1,367,399	1,479,555	(127,654)	15,498
	計	179,394,020	134,152,704	39,716,819	5,524,497
退職者	療養の給付等	5,369,657	3,868,362	1,370,258	131,037
	療養費等	43,869	50,819	(6,963)	13
	計	5,413,526	3,919,181	1,363,295	131,050
計	療養の給付等	183,396,278	136,541,512	41,214,731	5,640,036
	療養費等	1,411,267	1,530,374	(134,617)	15,510
	計	184,807,546	138,071,885	41,080,114	5,655,547

表8 年度別・負担区分別療養諸費費用額(3-2ベース)

総額											(単位:千円)
年	A	伸	B	C	D	E	F	G	(B+F+G)/A	{C-(F+G)}/A	
度	療養諸費用額	率	保険者負担分	一部負担金	他法優先優	他法負担分	高額療養費	高額介護合算療養費	給付率	実負担率	
H21	175,090,059	2.5%	127,178,944	41,711,620	-	6,199,493	15,588,848	3,001	81.5%	14.9%	
H22	179,990,440	2.8%	130,778,820	42,824,677	-	6,386,944	16,636,377	5,062	81.9%	14.5%	
H23	183,700,375	2.1%	133,532,184	43,448,553	-	6,719,637	17,222,515	4,926	82.1%	14.3%	
H24	183,449,235	-0.1%	133,343,053	43,284,792	-	6,821,390	17,761,007	4,875	82.4%	13.9%	
H25	185,244,440	1.0%	134,694,132	43,546,637	-	7,003,671	18,072,357	5,604	82.5%	13.7%	
H26	187,707,482	1.3%	136,635,574	44,146,612	-	6,925,296	18,779,358	5,536	82.8%	13.5%	
H27	190,041,498	1.2%	138,314,916	45,360,482	-	6,366,100	19,976,708	6,213	83.3%	13.4%	
H28	184,807,546	-2.8%	138,071,885	41,080,114	-	5,655,547	18,591,866	8,703	84.8%	12.2%	

(注) 高額療養費・高額介護合算療養費分は一部負担金にも含まれる。

一般											(単位:千円)
年	A	伸	B	C	D	E	F	G	(B+F+G)/A	{C-(F+G)}/A	
度	療養諸費用額	率	保険者負担分	一部負担金	他法優先優	他法負担分	高額療養費	高額介護合算療養費	給付率	実負担率	
H21	164,185,615	4.7%	119,557,768	38,716,114	-	5,911,732	14,618,080	2,887	81.7%	14.7%	
H22	167,534,280	2.0%	122,064,895	39,413,414	-	6,055,971	15,480,504	4,692	82.1%	14.3%	
H23	170,233,755	1.6%	124,115,482	39,739,395	-	6,378,877	15,890,603	4,824	82.2%	14.0%	
H24	171,144,174	0.5%	124,766,309	39,894,298	-	6,483,568	16,502,696	4,700	82.5%	13.7%	
H25	174,156,138	1.8%	126,938,761	40,526,336	-	6,691,041	16,909,668	5,565	82.6%	13.6%	
H26	178,407,879	2.4%	130,130,572	41,611,028	-	6,666,278	17,789,508	5,460	82.9%	13.3%	
H27	182,417,146	2.2%	132,979,485	43,279,846	-	6,157,815	19,083,826	6,188	83.4%	13.3%	
H28	179,394,020	-1.7%	134,152,704	39,716,819	-	5,524,497	17,979,074	8,583	84.8%	12.1%	

(注) 高額療養費・高額介護合算療養費分は一部負担金にも含まれる。

退職者											(単位:千円)
年	A	伸	B	C	D	E	F	G	(B+F+G)/A	{C-(F+G)}/A	
度	療養諸費用額	率	保険者負担分	一部負担金	他法優先優	他法負担分	高額療養費	高額介護合算療養費	給付率	実負担率	
H21	10,904,444	-22.1%	7,621,176	2,995,506	-	287,761	970,768	114	78.8%	18.6%	
H22	12,456,160	14.2%	8,713,925	3,411,263	-	330,973	1,155,873	370	79.2%	18.1%	
H23	13,466,620	8.1%	9,416,702	3,709,158	-	340,760	1,331,913	103	79.8%	17.7%	
H24	12,305,060	-8.6%	8,576,745	3,390,494	-	337,822	1,258,311	175	79.9%	17.3%	
H25	11,088,302	-9.9%	7,755,371	3,020,301	-	312,629	1,162,689	39	80.4%	16.8%	
H26	9,299,604	-16.1%	6,505,002	2,535,583	-	259,018	989,850	76	80.6%	16.6%	
H27	7,624,352	-18.0%	5,335,431	2,080,636	-	208,284	892,882	25	81.7%	15.6%	
H28	5,413,526	-29.0%	3,919,181	1,363,295	-	131,050	612,792	121	83.7%	13.9%	

(注) 高額療養費・高額介護合算療養費分は一部負担金にも含まれる。

図 8 - 1

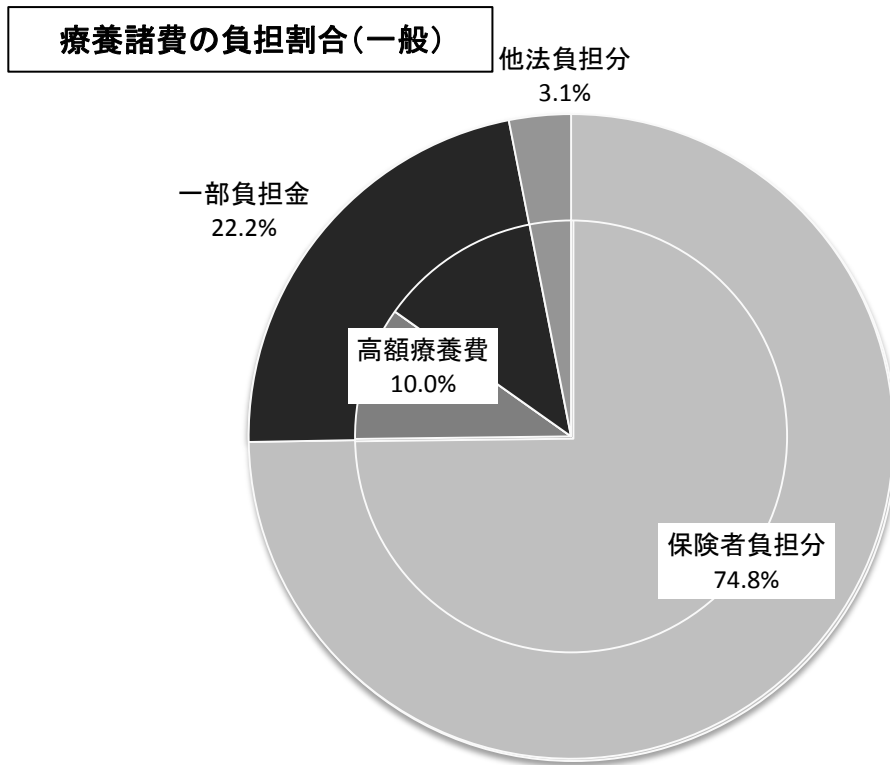
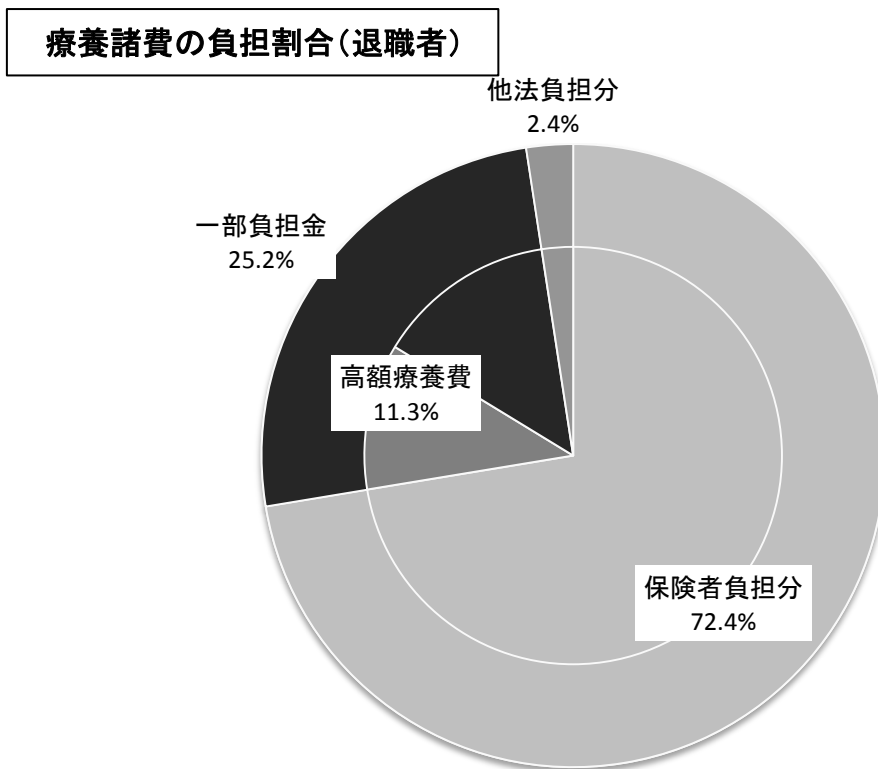


図 8 - 2



(3) 費用区分別療養の給付等

費用区分別療養の給付等は、表9のとおりである。

被保険者区分別・費用区分別割合は、図9-1～2のとおりである。

表9 費用区分別療養の給付等(3-2ベース)

(単位:千円)

	診療費				調剤	食事療養費	訪問看護	合計
	入院	入院外	歯科	計				
一般	72,608,526	61,405,027	10,426,948	144,440,501	28,045,967	4,812,605	727,548	178,026,621
退職者	1,909,452	2,117,415	335,931	4,362,798	892,262	96,378	18,219	5,369,657
計	74,517,978	63,522,442	10,762,878	148,803,299	28,938,229	4,908,983	745,768	183,396,278

図9-1

療養の給付等構成比率(一般)

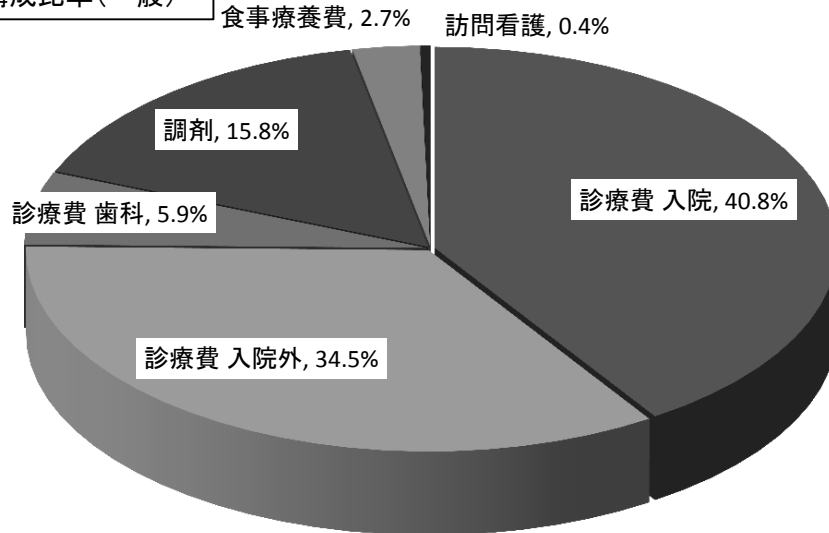
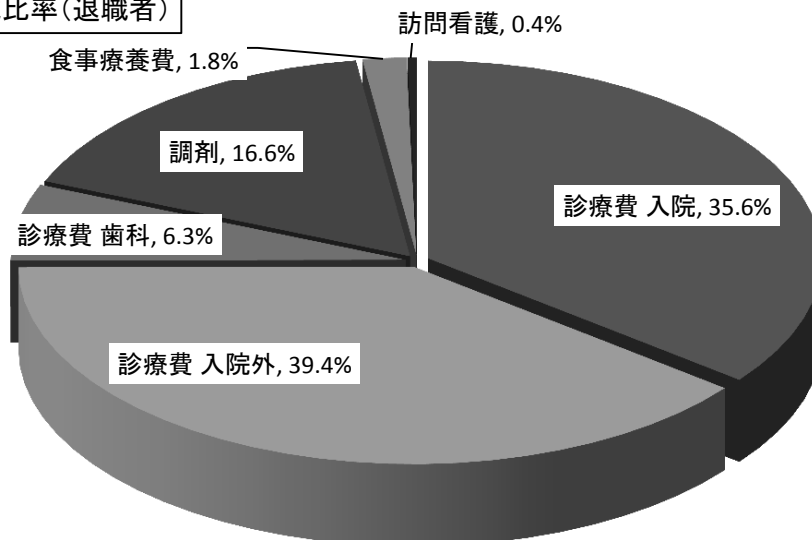


図9-2

療養の給付等構成比率(退職者)



(4) 高額療養費・高額介護合算療養費

高額療養費は、表10のとおりである。

また、高額介護合算療養費は、表10-2のとおりである。

表10 高額療養費

		合算分		単独分				他法併用分	合計	現物給付分 (再掲)
		多数 該当分	その他	多数 該当分	長期 疾病分	入院分	その他			
一般	件数	9,463	29,683	44,693	35,569	54,038	24,314	47,220	244,980	189,966
	高額療養費(千円)	230,553	331,663	4,014,719	3,029,981	6,730,109	649,414	2,992,635	17,979,074	17,050,722
	1件当たり額(円)	24,364	11,174	89,829	85,186	124,544	26,709	63,376	73,390	89,757
退職者	件数	468	298	1,388	1,744	1,473	283	599	6,253	4,980
	高額療養費(千円)	10,998	8,396	125,454	161,992	214,774	11,199	79,979	612,792	576,099
	1件当たり額(円)	23,500	28,176	90,385	92,885	145,807	39,572	133,520	98,000	115,683
計	件数	9,931	29,981	46,081	37,313	55,511	24,597	47,819	251,233	194,946
	高額療養費(千円)	241,551	340,059	4,140,173	3,191,973	6,944,883	660,613	3,072,614	18,591,866	17,626,822
	1件当たり額(円)	24,323	11,342	89,846	85,546	125,108	26,857	64,255	74,002	90,419

表10-2 高額介護合算療養費

年度	一般		退職者		合計	
	件数	給付額(円)	件数	給付額(円)	件数	給付額(円)
H23	236	4,823,676	4	102,758	267	4,874,861
H24	262	4,699,575	5	175,286	317	5,603,875
H25	313	5,564,646	4	39,229	281	5,535,704
H26	279	5,459,914	2	75,790	281	5,535,704
H27	351	6,187,766	2	25,307	353	6,213,073
H28	409	8,582,522	5	120,847	414	8,703,369

(5) 訪問看護療養費

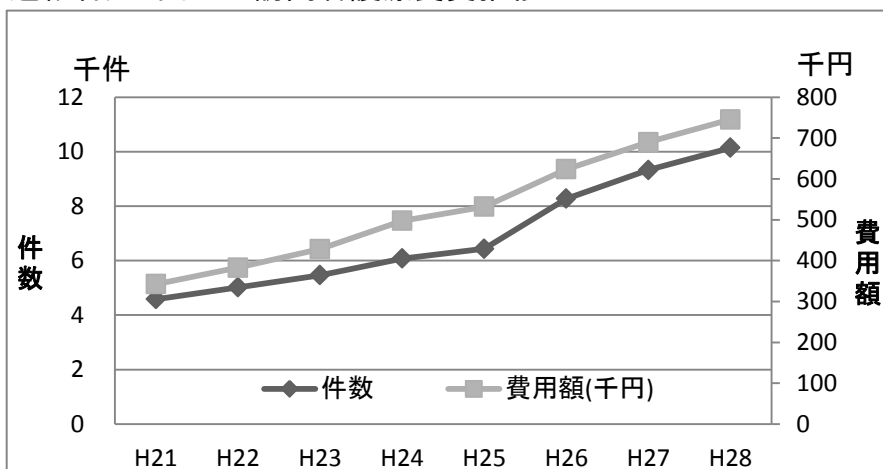
訪問看護療養費は、表11のとおりである。

平成21年度(2009年度)から年々増加しており、伸び率は高水準で推移している。

表11 訪問看護療養費(一般+退職者)

	件数	費用額(千円)
H21	4,587	342,293
H22	5,020	382,868
H23	5,465	428,132
H24	6,078	497,567
H25	6,435	531,995
H26	8,273	623,747
H27	9,326	689,903
H28	10,142	745,768

図10 訪問看護療養費推移



(6) その他の保険給付

平成28年度(2016年度)の出産育児、葬祭給付等のその他の給付状況は、表12のとおりであるが、総額で、919,223千円となっており、そのうち出産育児給付が、842,723千円で全体の91.68%を占めている。また、1件あたり給付額は192,871円となっている。

表12 その他の保険給付費

(単位:千円)

	出産育児	葬祭給付	傷病手当金	出産手当金	その他	計
件数	2,024	2,552	134	56	0	4,766
給付額(千円)	842,723	57,850	7,940	10,710	0	919,223
1件あたり給付額(円)	416,365	22,668	59,254	191,250	-	192,871



## 5 診療状況

### (1) 受診率

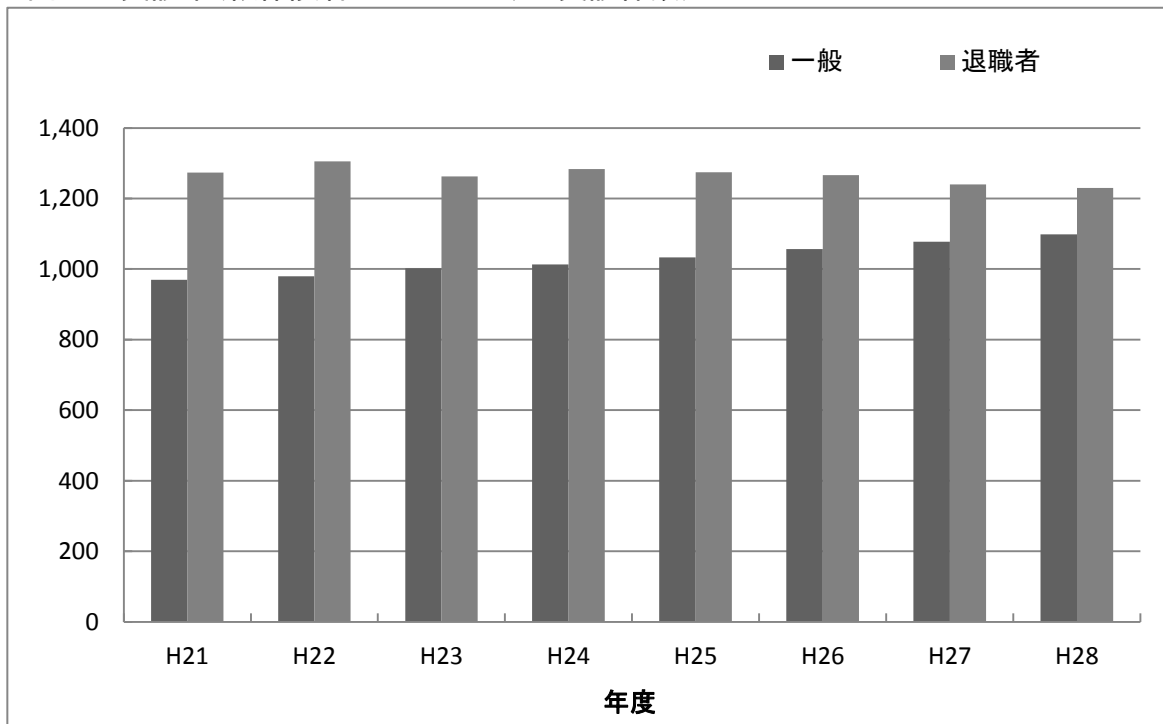
被保険者100人当たり受診件数(受診率)の年度別推移は、表13のとおりである。

平成28年度(2016年度)の受診率は一般 1,098.615、退職者 1,229.540で、前年度に比べて一般が1.93%増加しており、退職者が0.84%減少している。

表13 受診率(被保険者100人当たりの受診件数)

年度	入院		入院外		歯科		計	
	一般	退職者	一般	退職者	一般	退職者	一般	退職者
H21	29.829	29.034	802.347	1,046.747	137.015	197.367	969.192	1,273.147
H22	29.948	30.461	808.728	1,071.070	140.836	204.101	979.512	1,305.632
H23	30.054	29.483	825.672	1,032.664	146.036	200.701	1,001.762	1,262.849
H24	30.122	29.485	833.685	1,049.853	149.455	204.282	1,013.262	1,283.621
H25	30.117	29.062	847.450	1,039.358	155.511	205.737	1,033.078	1,274.157
H26	30.720	28.242	863.371	1,030.648	162.235	207.599	1,056.326	1,266.488
H27	31.465	28.209	878.130	1,004.309	168.205	207.485	1,077.800	1,240.003
H28	31.843	27.355	895.469	999.953	171.303	202.231	1,098.615	1,229.540

図11 受診率(被保険者100人当たりの受診件数)



(2) 1件当たり日数

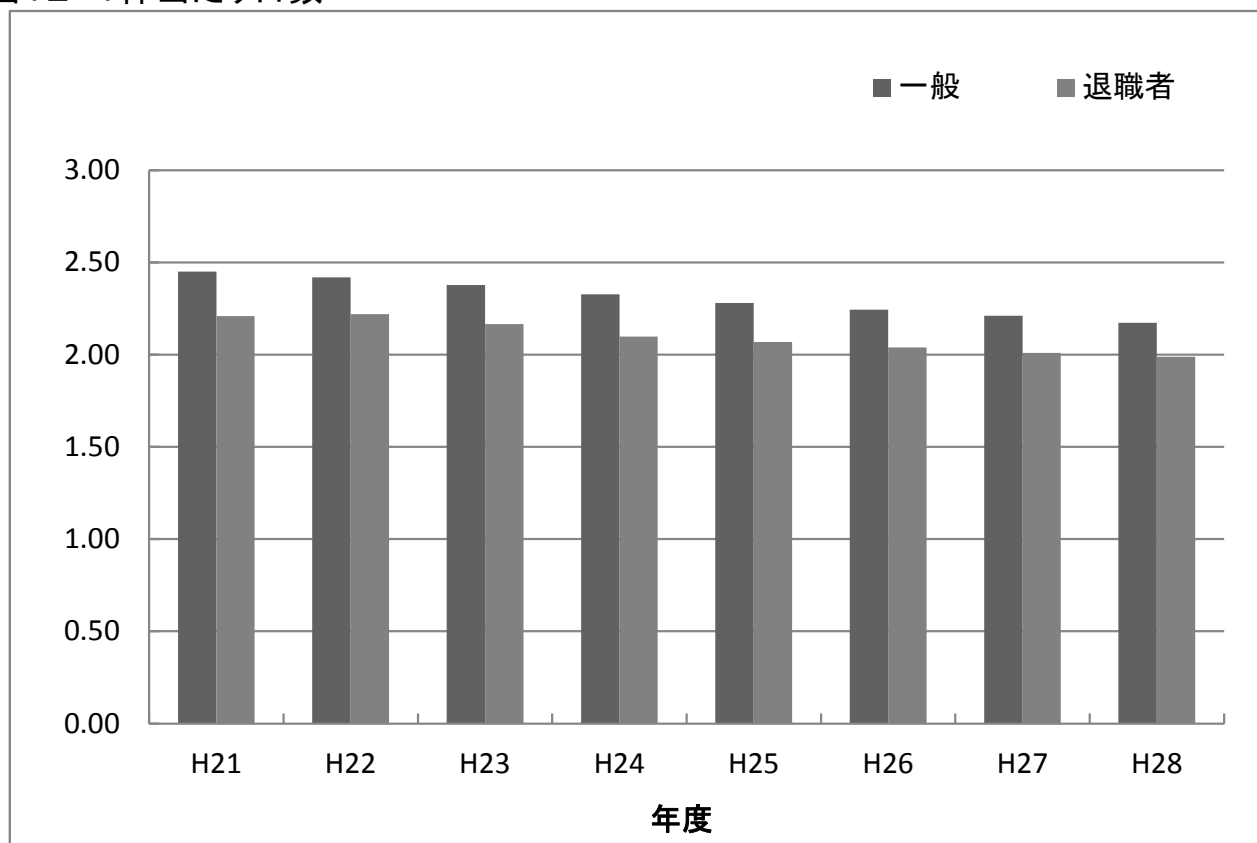
1件当たり診療実日数の年度別推移は、表14のとおりである。

平成28年度(2016年度)は、総数で一般 2.17日、退職者 1.99日となっており、前年度と比べて一般 0.04日の減少、退職者 0.02日の減少となっている。

表14 1件当たり日数

年度	入院		入院外		歯科		計	
	一般	退職者	一般	退職者	一般	退職者	一般	退職者
H21	18.42	15.89	1.86	1.79	2.45	2.43	2.45	2.21
H22	18.26	16.19	1.84	1.78	2.40	2.39	2.42	2.22
H23	18.34	15.83	1.80	1.74	2.34	2.34	2.38	2.17
H24	18.26	15.44	1.76	1.68	2.28	2.29	2.33	2.10
H25	18.31	15.42	1.72	1.66	2.23	2.24	2.28	2.07
H26	18.25	15.68	1.69	1.39	2.15	2.17	2.24	2.04
H27	18.13	15.39	1.66	1.61	2.11	2.11	2.21	2.01
H28	17.99	15.53	1.63	1.60	2.07	2.07	2.17	1.99

図12 1件当たり日数



### (3) 1件当たり診療費

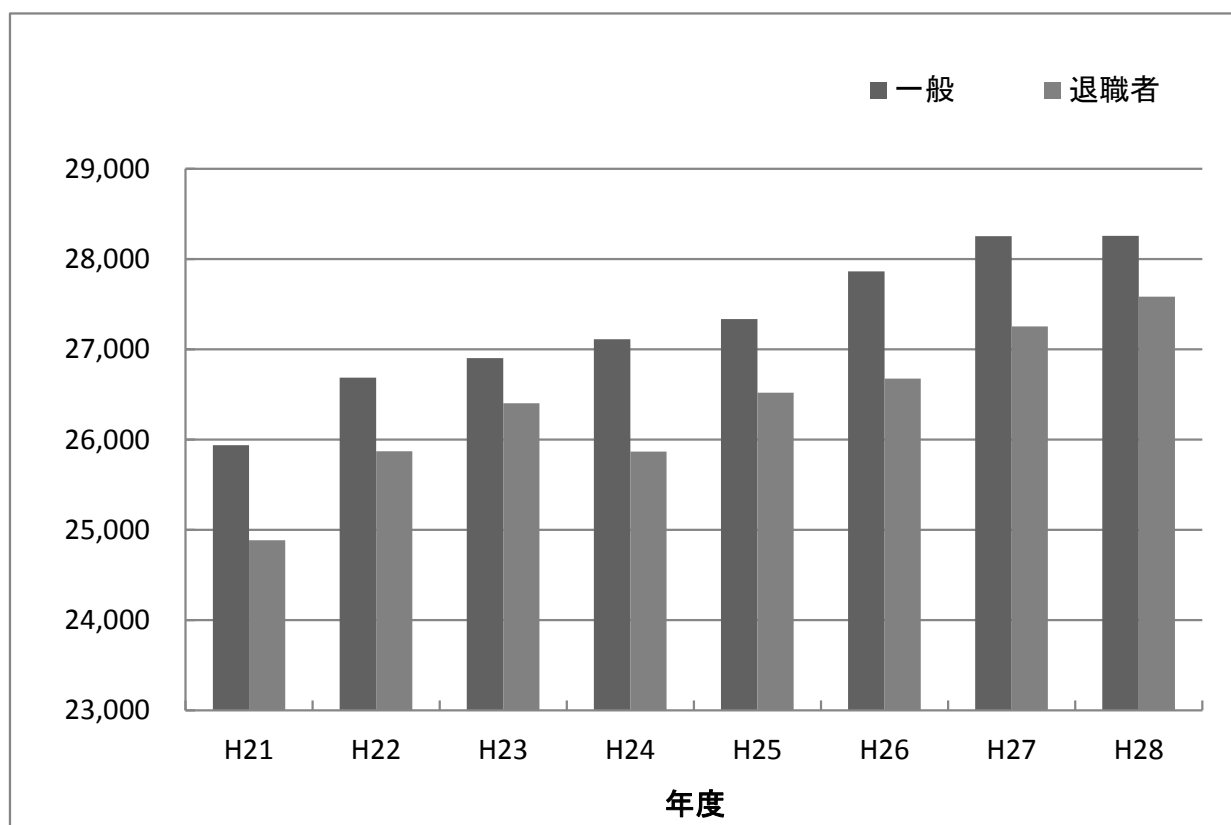
1件当たり診療費の年度別推移は、表15のとおりである。

平成28年度(2016年度)は、総数で一般 28,259円、退職者 27,583円となっており、前年度と比べて一般が5円増加、退職者が327円増加となっている。

表15 1件当たり診療費(円)

年度	入院		入院外		歯科		計	
	一般	退職者	一般	退職者	一般	退職者	一般	退職者
H21	410,474	449,443	13,713	15,258	13,819	13,796	25,939	24,885
H22	430,584	472,807	14,018	15,583	13,555	13,164	26,688	25,872
H23	443,500	487,784	14,115	15,798	13,466	13,175	26,902	26,401
H24	454,996	480,946	14,132	15,579	13,289	13,063	27,114	25,868
H25	465,473	508,482	14,366	15,731	13,158	12,938	27,335	26,519
H26	481,449	530,009	14,533	15,704	12,930	12,679	27,866	26,677
H27	488,553	526,969	14,728	16,236	12,762	12,654	28,254	27,256
H28	490,088	542,612	14,739	16,461	13,083	12,913	28,259	27,583

図13 1件当たり診療費



(4) 1日当たり診療費

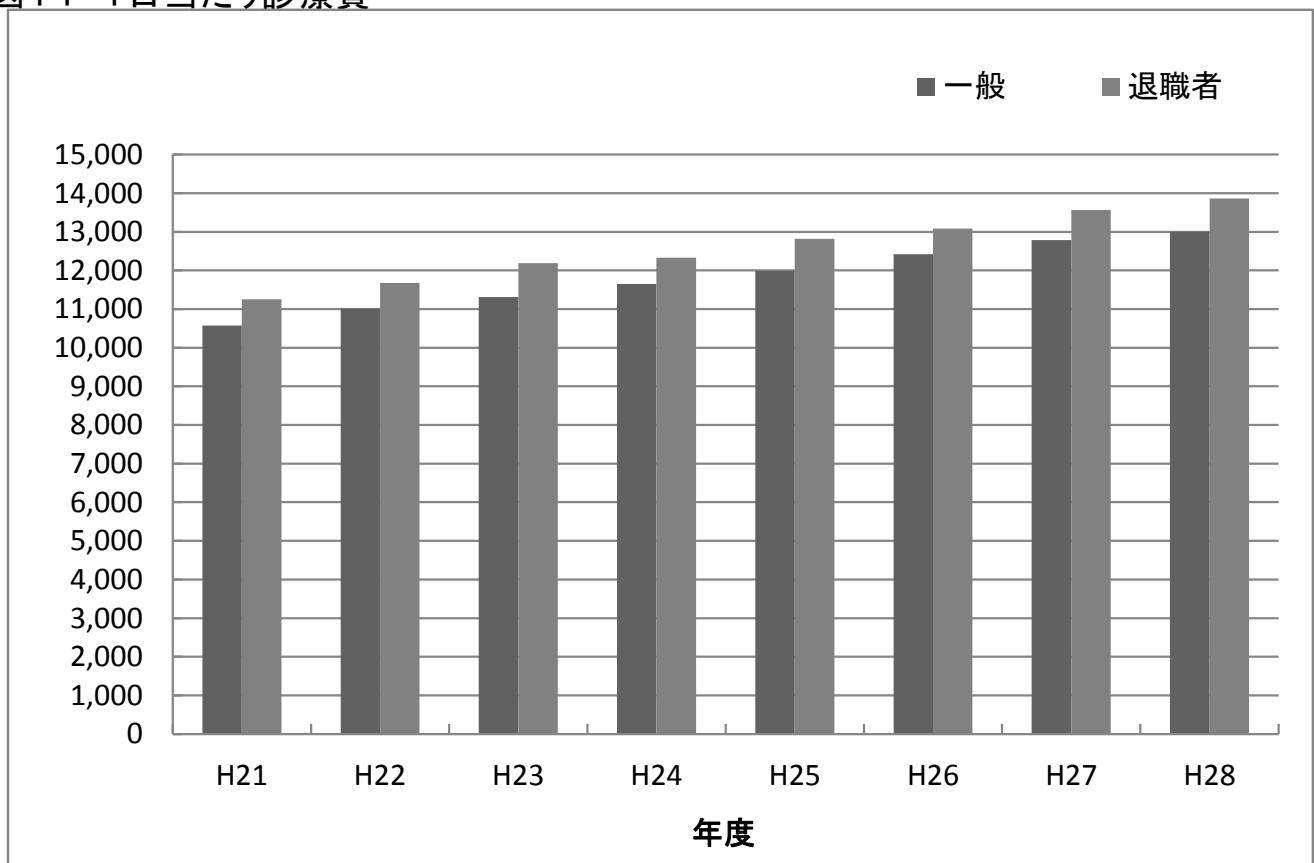
1日当たり診療費の年度別推移は、表16のとおりである。

平成28年度(2016年度)は、一般 13,003円、退職者 13,865円となっており、前年度に比べて一般が220円の増加、退職者が297円の増加となっている。

表16 1日当たり診療費(円)

年度	入院		入院外		歯科		計	
	一般	退職者	一般	退職者	一般	退職者	一般	退職者
H21	22,290	28,292	7,371	8,523	5,643	5,550	10,574	11,256
H22	23,586	29,207	7,614	8,734	5,652	5,500	11,015	11,678
H23	24,180	30,820	7,828	9,068	5,749	5,633	11,314	12,190
H24	24,919	31,141	8,028	9,247	5,825	5,702	11,648	12,334
H25	25,416	32,976	8,352	9,470	5,905	5,778	11,988	12,822
H26	26,383	33,803	8,592	9,582	6,001	5,853	12,417	13,087
H27	26,954	34,233	8,876	10,076	6,050	5,989	12,783	13,568
H28	27,240	34,932	9,034	10,275	6,335	6,228	13,003	13,865

図14 1日当たり診療費



### (5) 1人当たり診療費

被保険者1人当たり診療費の年度別推移は、表17のとおりである。

平成28年度(2016年度)は一般 310,452円、退職者 339,148円となっており、前年度に比べて一般が5,932円増加、退職者が1,177円増加となっている。

表17 1人当たり診療費(円)

年度	入院		入院外		歯科		計	
	一般	退職者	一般	退職者	一般	退職者	一般	退職者
H21	122,440	130,490	110,028	159,713	18,935	26,619	251,403	316,822
H22	128,952	144,024	113,369	166,900	19,091	26,867	261,412	337,791
H23	133,289	143,815	116,540	163,145	19,665	26,443	269,494	333,402
H24	137,054	141,808	117,817	163,553	19,862	26,686	274,732	332,047
H25	140,187	147,776	121,745	163,500	20,462	26,618	282,394	337,893
H26	147,902	149,685	125,476	161,856	20,978	26,321	294,355	337,862
H27	153,723	148,655	129,331	163,060	21,466	26,256	304,520	337,971
H28	156,061	148,434	131,981	164,600	22,411	26,114	310,452	339,148

図15 1人当たり診療費

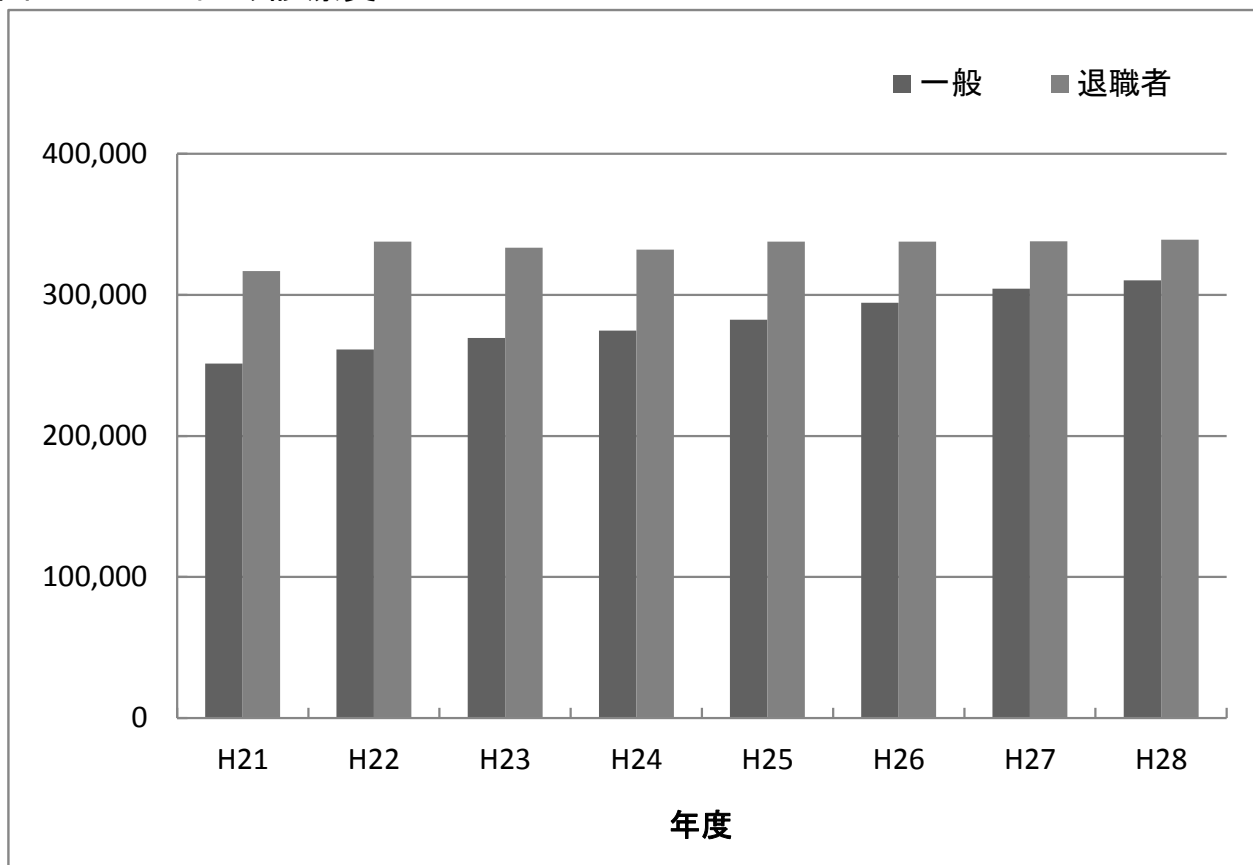


図16-1 1人当たり療養諸費（全体）

1人当たり療養諸費(円)

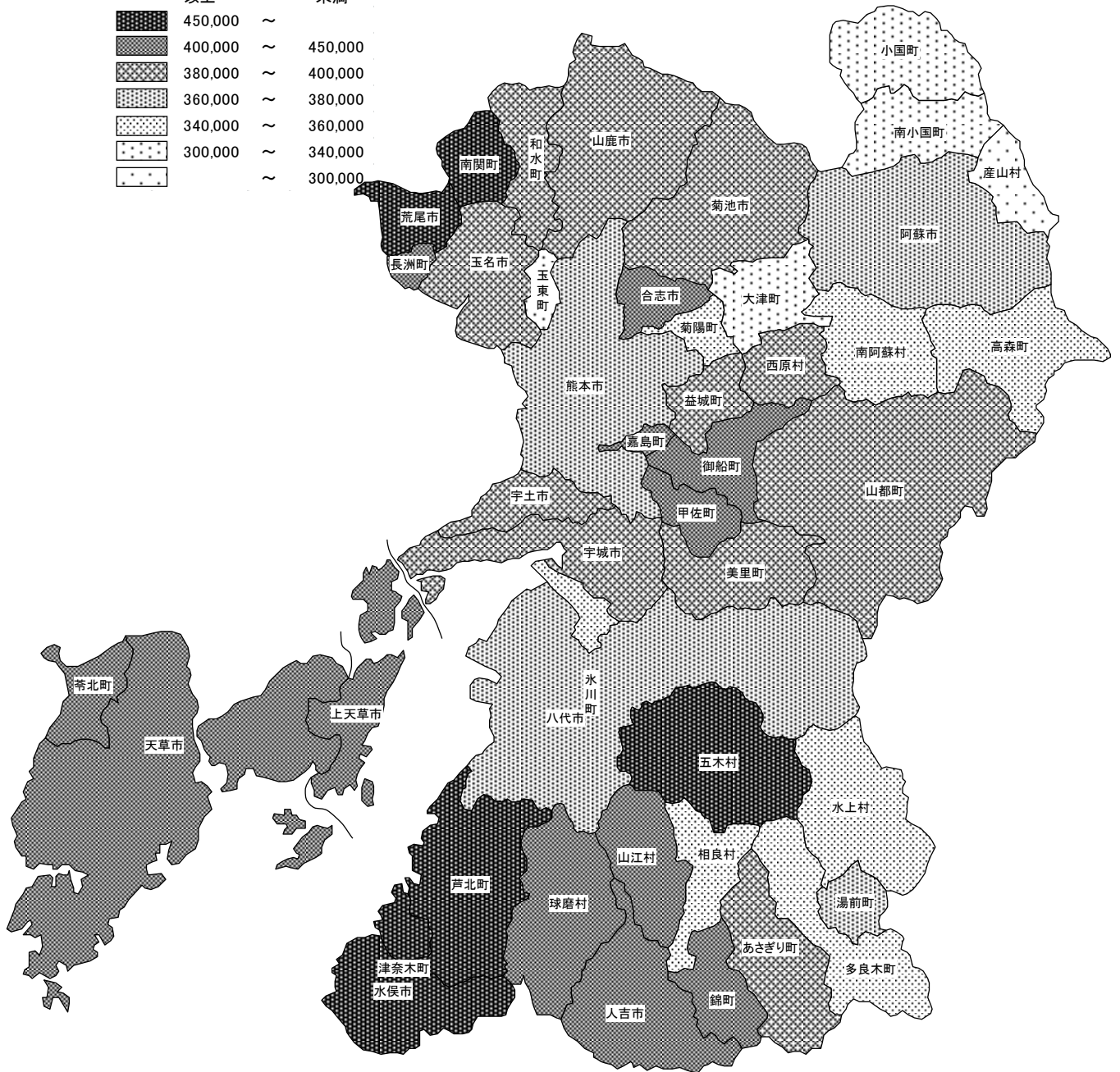
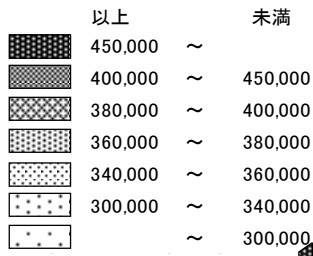




図 16-3 1人当たり療養諸費（退職）

1人当たり療養諸費(円)

