

2) 既往対策施設

2-1) 土砂・流木の捕捉

既往の対策施設により、土砂・流木の捕捉が確認された溪流の位置図を図 4.2-16 に示す。対策工の効果事例は次節に示すが、外輪部東部、西部、及び、中央火山北部斜面の多くの溪流において対策工による土砂・流木の捕捉が確認されている。

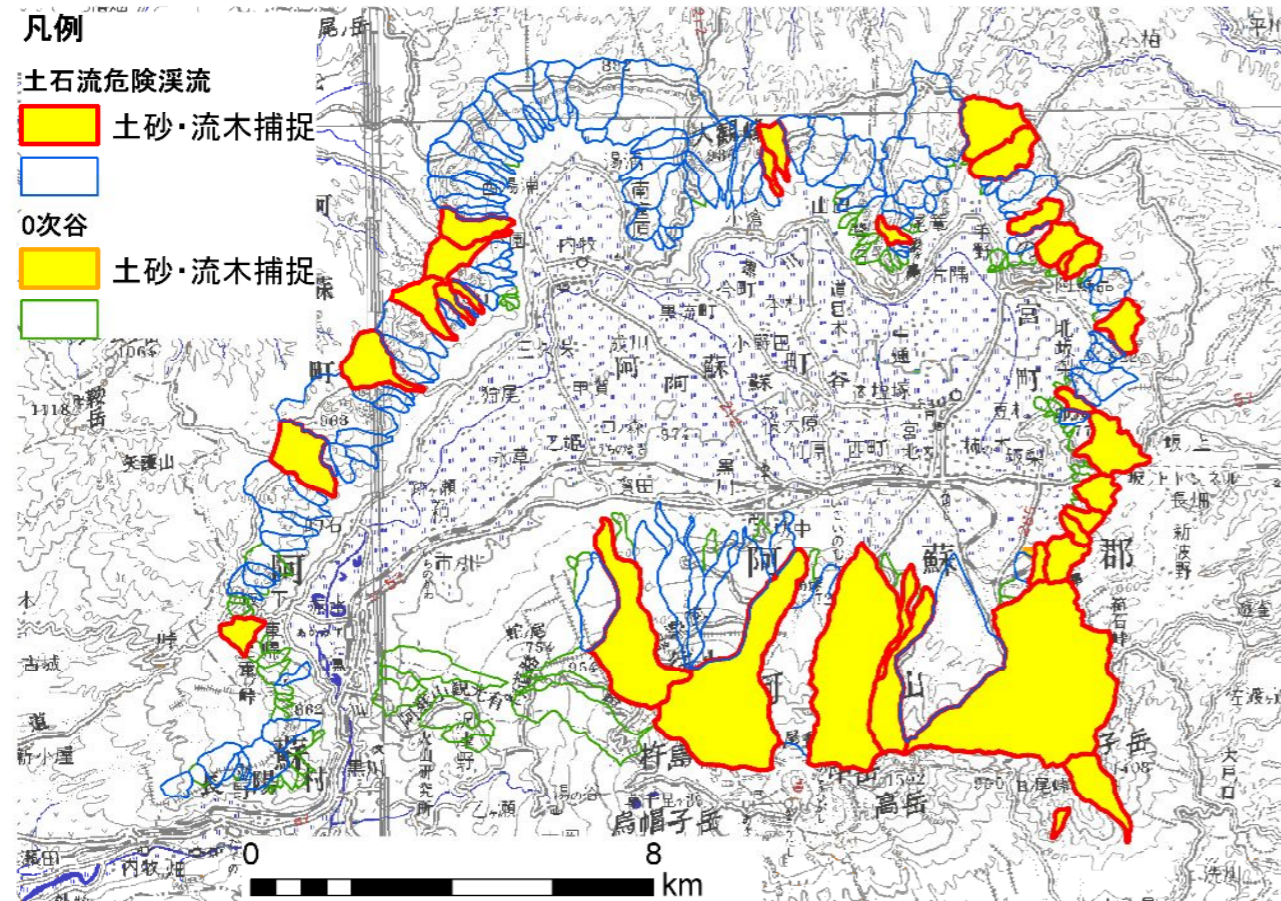


図 4.2-16 土砂・流木の捕捉が確認された溪流の分布図

2-2) 既往施設の破損状況

既往の対策施設の破損が確認された溪流の位置図を図 4.2-17 に示す。既往施設が破損した事例は、外輪部東部及び中央火山北部斜面を中心として認められた。

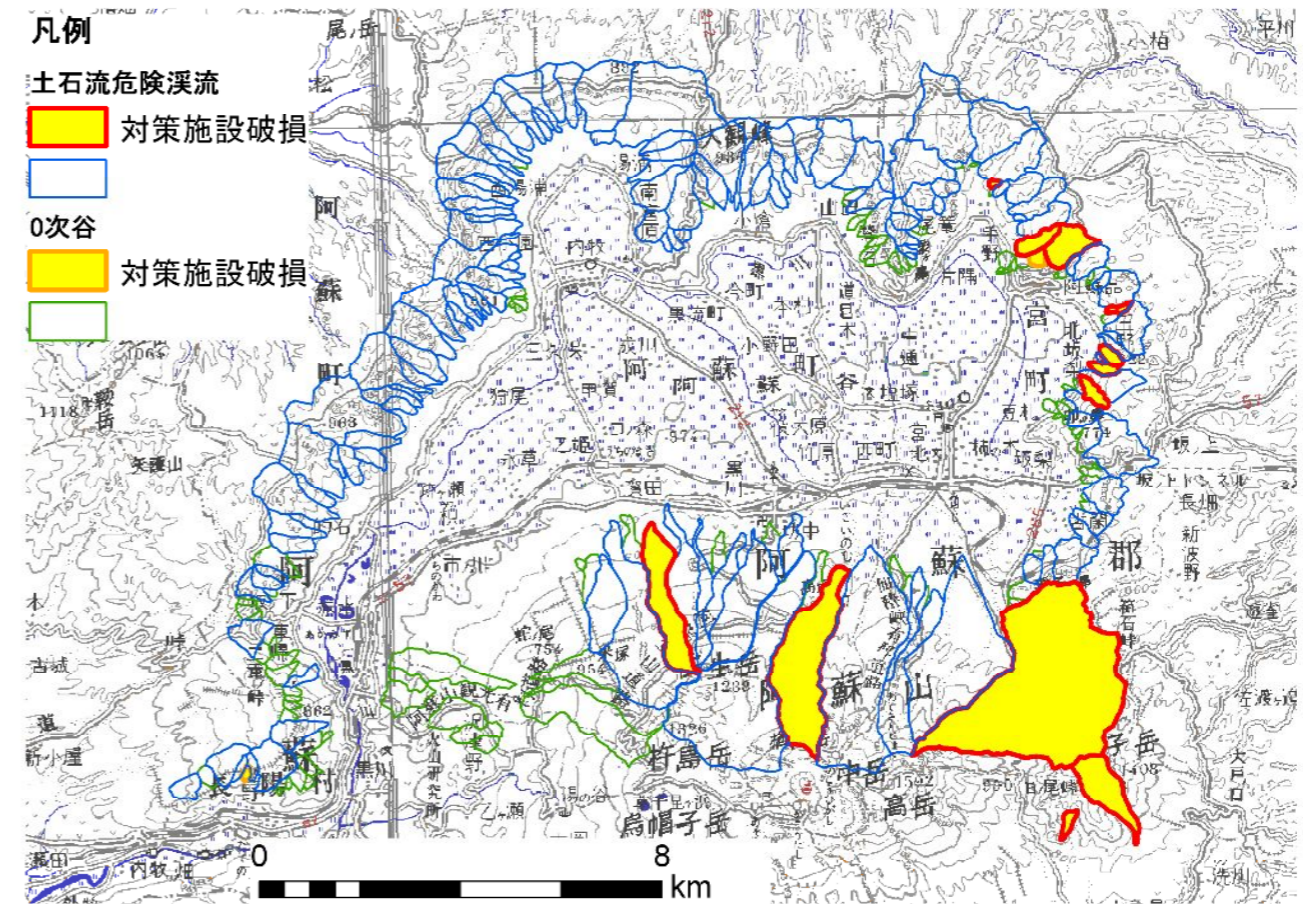


図 4.2-17 既往施設の破損が確認された溪流の分布図