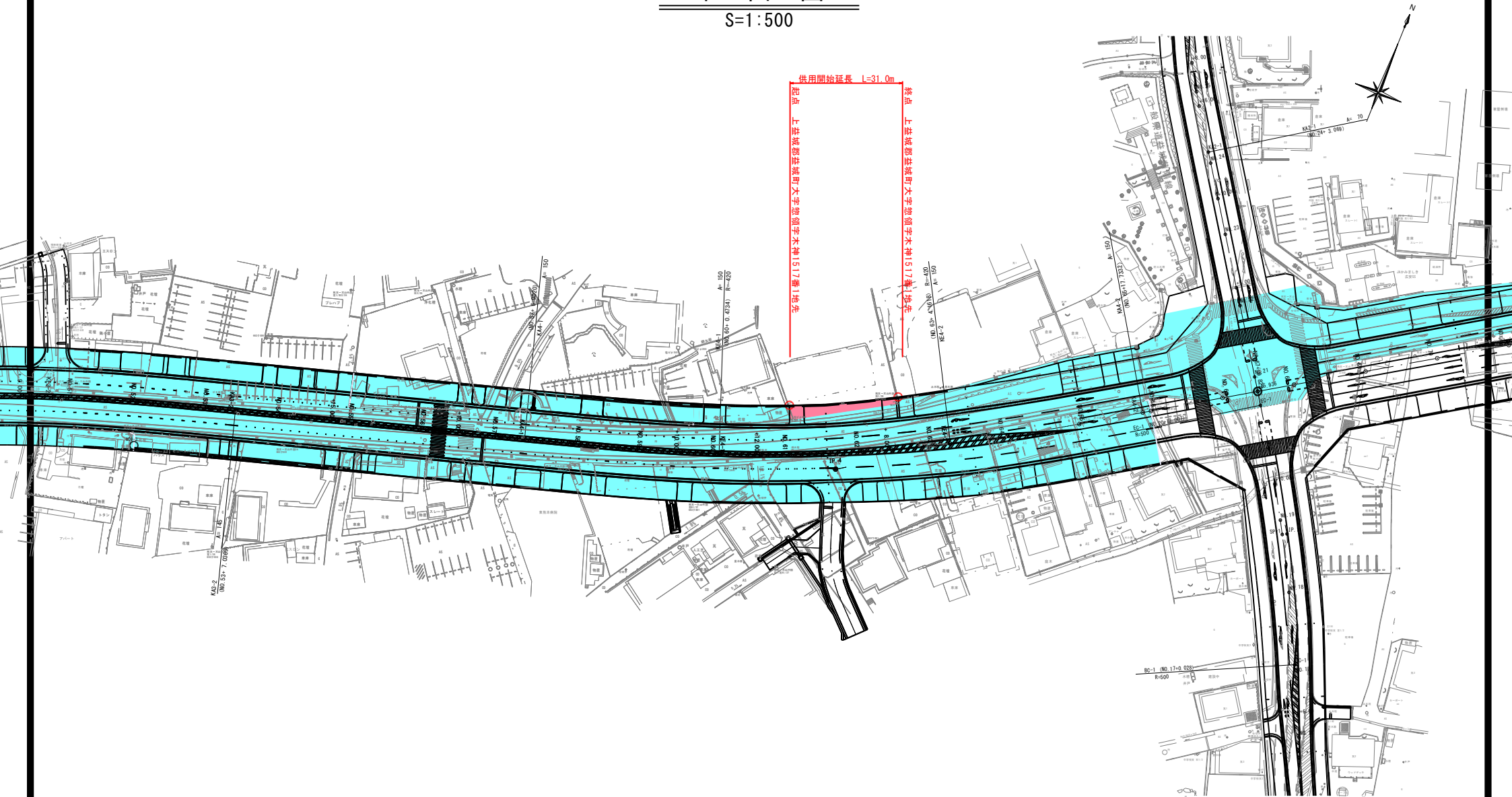


平面図

S=1:500



供用開始延長 L=31.0m
 起点 上益城郡益城町大字惣領字木俣1517番1地先
 終点 上益城郡益城町大字惣領字木俣1517番1地先

凡例	
現道及び既供用部	
供用開始	

工事名	
路線名	(都)3・3・93 益城中央線
工事箇所	上益城郡 益城町 大字惣領地内
図面種類	平面図
縮尺	S=1:500
図面番号	全葉 第 号
現況図	平面測量実測于一夕
発注機関名	熊本県 県央広域本部 土木部