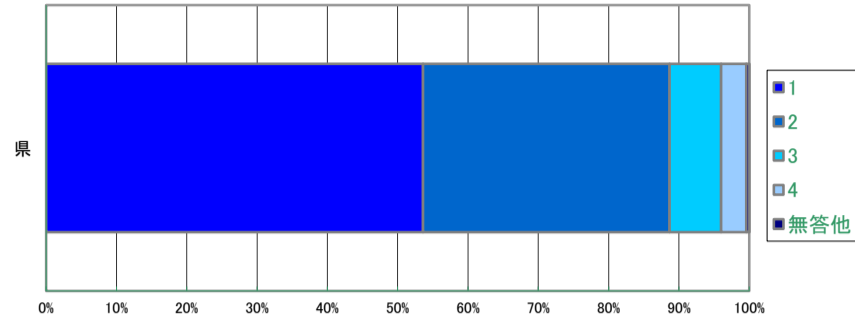


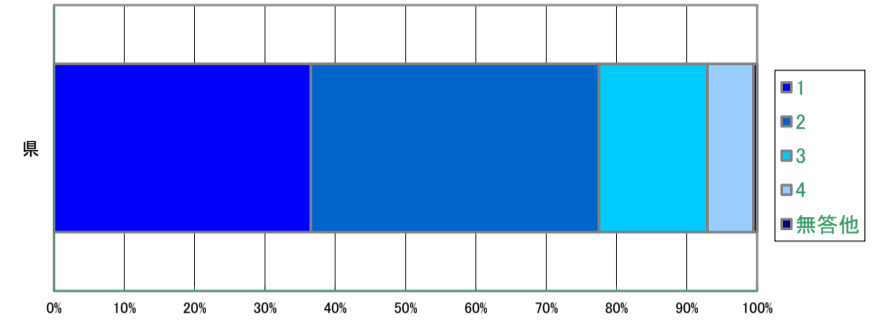
◎質問別一回答構成比 追加質問

1) 先生は、じゅぎょうやテストでまちがえたところや、りかいしていないところについて、分かるまで教えてくれていると思いますか。 1



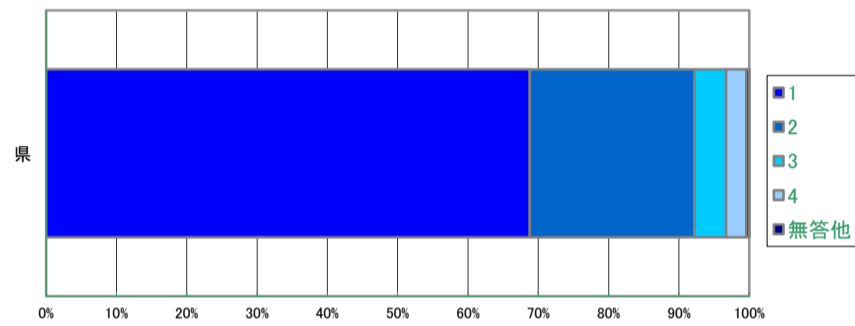
選択肢	1 当てはまる	2 どちらかといえば、当てはまる	3 どちらかといえば、当てはまらない	4 当てはまらない	無答他	肯定率
県	53.6	35.1	7.3	3.6	0.4	88.7
R4年同学年	52.8	36.5	6.9	3.4	0.5	89.3
R4年前学年	—	—	—	—	—	—

5) 学習した内ようについて、分かった点やよく分からなかった点を見直して、次の学習に取り組んでいると思いますか。 5



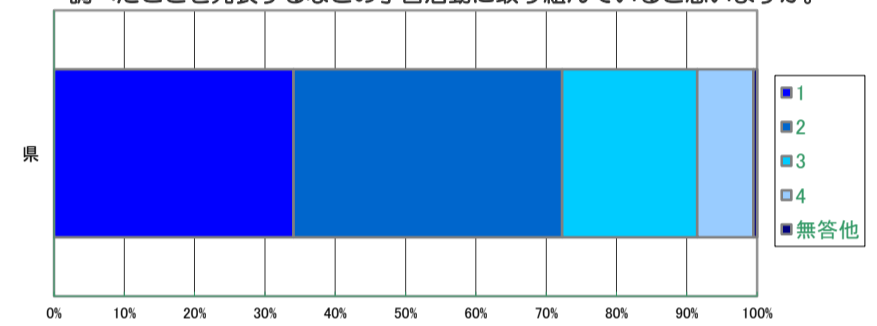
選択肢	1 当てはまる	2 どちらかといえば、当てはまる	3 どちらかといえば、当てはまらない	4 当てはまらない	無答他	肯定率
県	36.6	41.0	15.4	6.5	0.5	77.6
R4年同学年	36.7	40.4	15.7	6.6	0.6	77.1
R4年前学年	—	—	—	—	—	—

2) 人の役に立つ人間になりたいと思いますか。 2



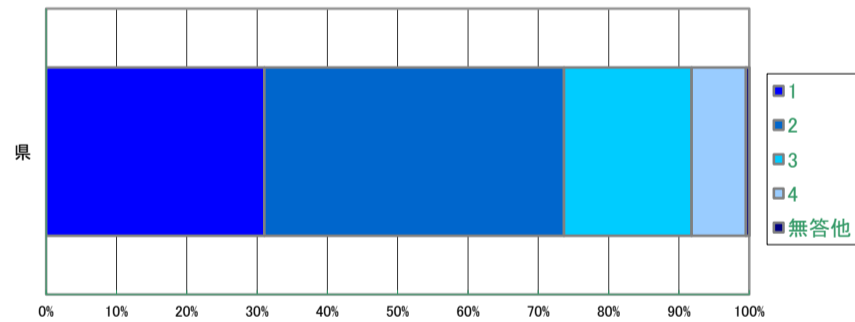
選択肢	1 当てはまる	2 どちらかといえば、当てはまる	3 どちらかといえば、当てはまらない	4 当てはまらない	無答他	肯定率
県	68.8	23.4	4.5	2.9	0.4	92.2
R4年同学年	67.2	23.7	5.2	3.4	0.5	90.9
R4年前学年	—	—	—	—	—	—

6) 総合的な学習の時間では、自分でかだいを立ててじょうほうを集め整理して、調べたことを発表するなどの学習活動に取り組んでいると思いますか。 6



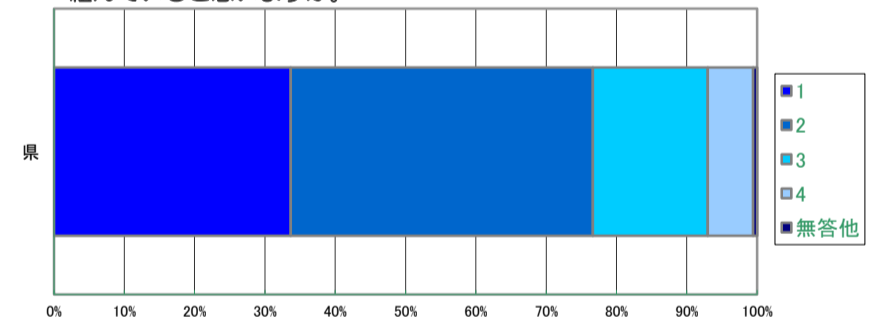
選択肢	1 当てはまる	2 どちらかといえば、当てはまる	3 どちらかといえば、当てはまらない	4 当てはまらない	無答他	肯定率
県	34.1	38.2	19.2	8.0	0.5	72.3
R4年同学年	32.5	37.5	20.4	9.0	0.6	70.0
R4年前学年	—	—	—	—	—	—

3) 地いきや社会をよくするために何をすべきかを考えることがありますか。 3



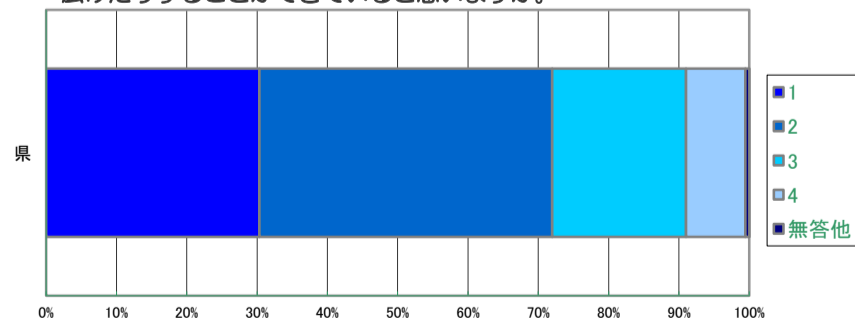
選択肢	1 当てはまる	2 どちらかといえば、当てはまる	3 どちらかといえば、当てはまらない	4 当てはまらない	無答他	肯定率
県	31.0	42.6	18.2	7.7	0.5	73.6
R4年同学年	28.8	43.0	19.0	8.7	0.5	71.8
R4年前学年	—	—	—	—	—	—

7) じゅぎょうでは、かだいのかいけつに向けて、自分で考え、自分から取り組んでいると思いますか。 7



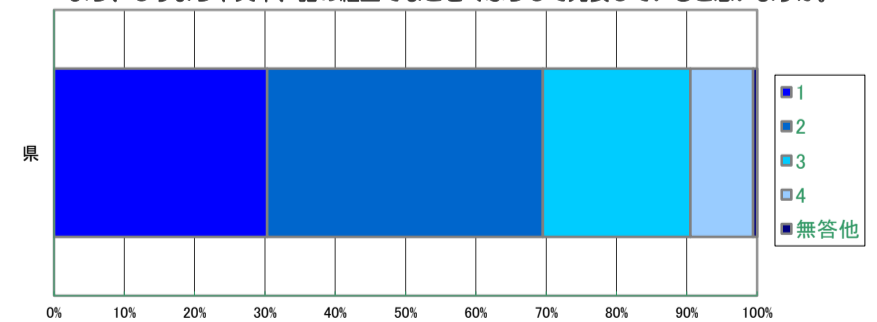
選択肢	1 当てはまる	2 どちらかといえば、当てはまる	3 どちらかといえば、当てはまらない	4 当てはまらない	無答他	肯定率
県	33.7	43.0	16.3	6.5	0.6	76.7
R4年同学年	32.8	41.2	18.2	7.2	0.6	74.0
R4年前学年	—	—	—	—	—	—

4) 学級の友だちとの間で話し合う活動を通じて、自分の考えを深めたり、広げたりすることができていると思いますか。 4



選択肢	1 当てはまる	2 どちらかといえば、当てはまる	3 どちらかといえば、当てはまらない	4 当てはまらない	無答他	肯定率
県	30.3	41.6	19.1	8.4	0.6	71.9
R4年同学年	28.0	41.9	19.8	9.8	0.5	69.9
R4年前学年	—	—	—	—	—	—

8) じゅぎょうで、自分の考えを発表するときは、自分の考えがうまくつたわよう、しりょうや文章、話の組立てなどをくふうして発表していると思いますか。 8

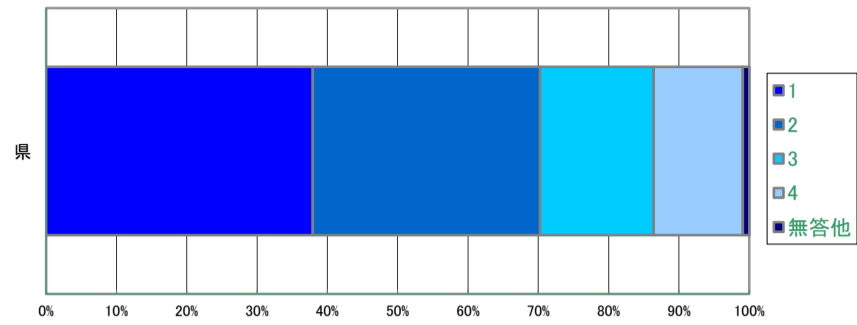


選択肢	1 当てはまる	2 どちらかといえば、当てはまる	3 どちらかといえば、当てはまらない	4 当てはまらない	無答他	肯定率
県	30.3	39.2	21.0	8.9	0.6	69.5
R4年同学年	29.8	39.1	20.8	9.7	0.6	68.9
R4年前学年	—	—	—	—	—	—

◎質問別一回答構成比 追加質問

1) 国語の勉強は好きですか。

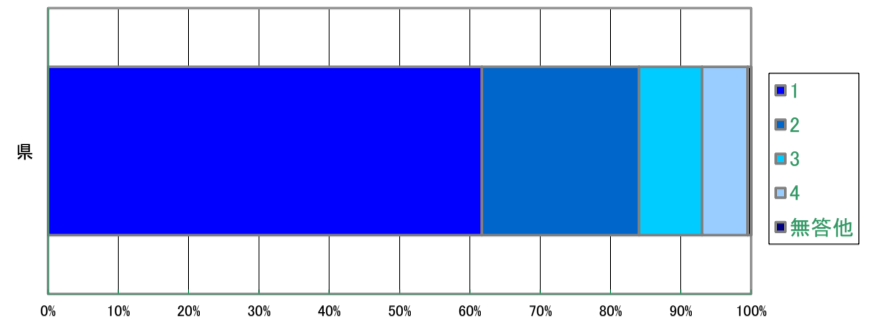
9



選択肢	1 当てはまる	2 どちらかといえば、当てはまる	3 どちらかといえば、当てはまらない	4 当てはまらない	無答他	肯定率
県	37.9	32.3	16.2	12.7	0.9	70.2
R4年同学年	38.9	30.9	16.6	12.9	0.7	69.8
R4年前学年	—	—	—	—	—	—

5) 外国語活動（英語）の勉強は好きですか。

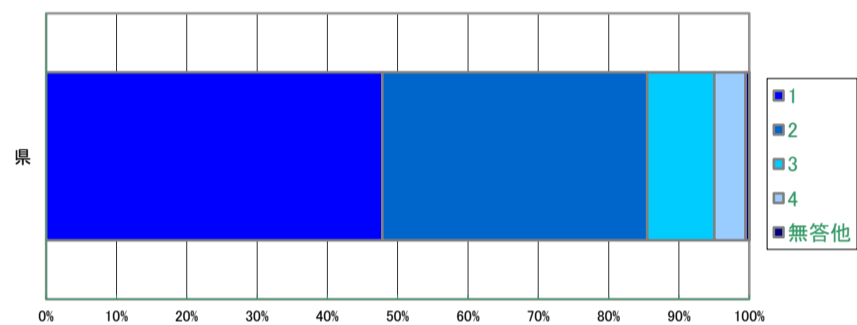
13



選択肢	1 当てはまる	2 どちらかといえば、当てはまる	3 どちらかといえば、当てはまらない	4 当てはまらない	無答他	肯定率
県	61.7	22.3	9.0	6.5	0.5	84.0
R4年同学年	59.4	23.3	9.7	6.9	0.7	82.7
R4年前学年	—	—	—	—	—	—

2) 国語のじゅぎょうの内ようはよくわかりますか。

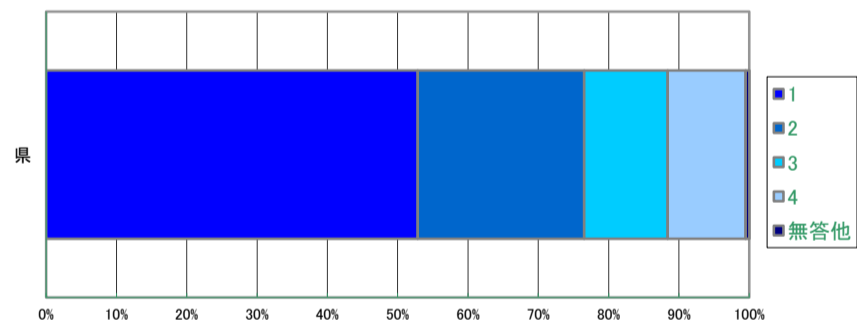
10



選択肢	1 当てはまる	2 どちらかといえば、当てはまる	3 どちらかといえば、当てはまらない	4 当てはまらない	無答他	肯定率
県	47.8	37.7	9.5	4.5	0.5	85.5
R4年同学年	46.9	37.2	9.8	4.9	1.2	84.1
R4年前学年	—	—	—	—	—	—

3) 算数の勉強は好きですか。

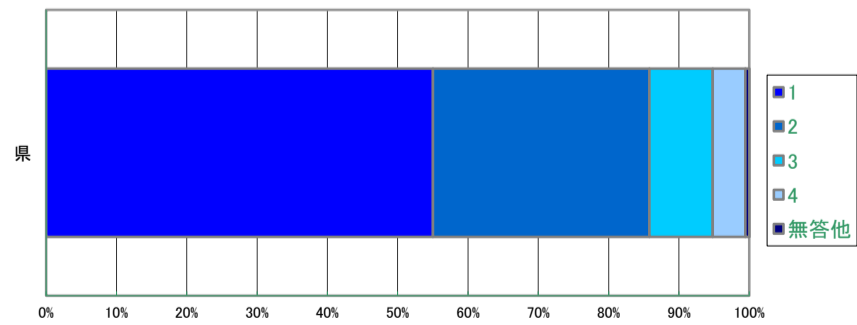
11



選択肢	1 当てはまる	2 どちらかといえば、当てはまる	3 どちらかといえば、当てはまらない	4 当てはまらない	無答他	肯定率
県	52.9	23.7	11.9	11.1	0.5	76.6
R4年同学年	52.6	23.1	13.1	10.6	0.6	75.7
R4年前学年	—	—	—	—	—	—

4) 算数のじゅぎょうの内ようはよくわかりますか。

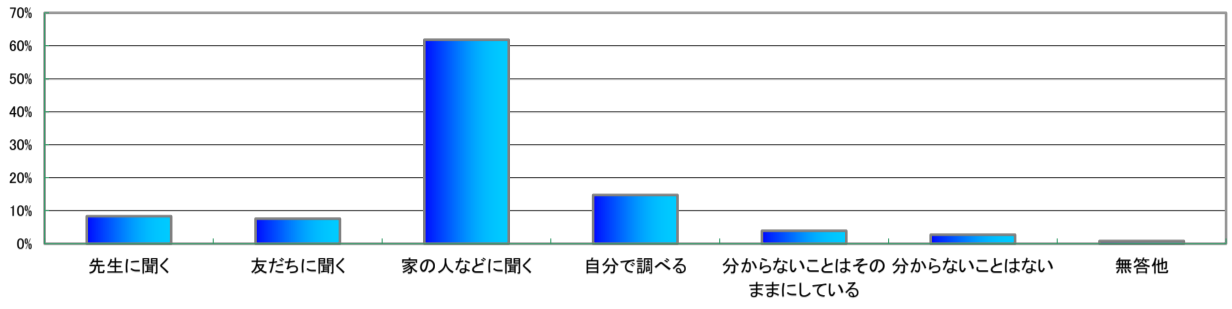
12



選択肢	1 当てはまる	2 どちらかといえば、当てはまる	3 どちらかといえば、当てはまらない	4 当てはまらない	無答他	肯定率
県	55.0	30.8	9.0	4.6	0.6	85.8
R4年同学年	53.2	31.1	10.5	4.5	0.7	84.3
R4年前学年	—	—	—	—	—	—

◎質問別一回答構成比 追加質問

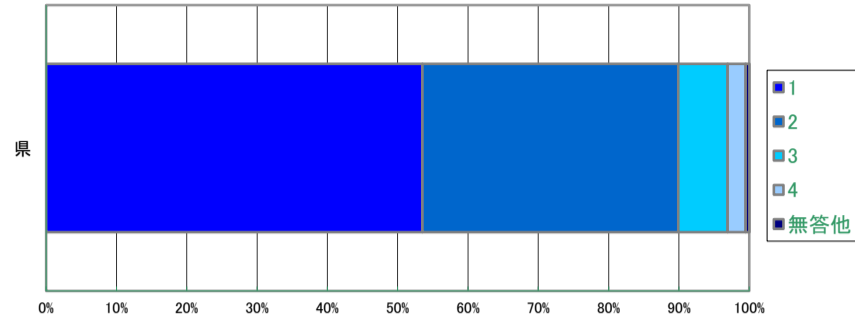
1) 家で学校からのしゅくだいで分からないことがあったとき、どのように
していますか。(もっとも当てはまるものを1つ選ぶ) 14



選択肢	1 先生に聞く	2 友だちに聞く	3 家の人などに聞く	4 自分で調べる	5 分からないことはそのままにしている	6 分からないことはない	無答他
県	8.3	7.6	61.8	14.8	3.9	2.7	0.8
R4年同学年	8.7	7.1	60.7	15.6	3.9	3.0	0.9
R4年前学年	—	—	—	—	—	—	—

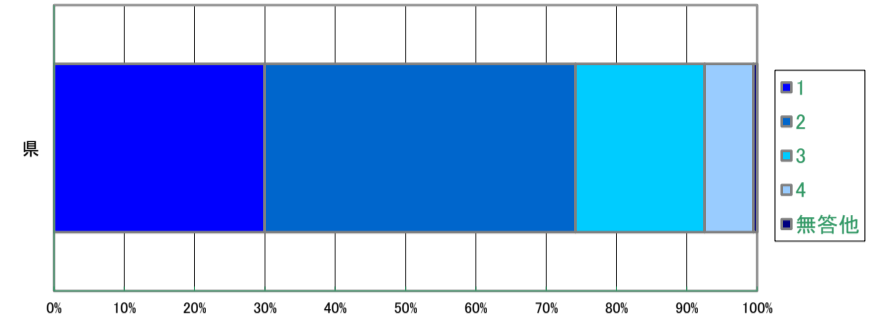
◎質問別一回答構成比 追加質問

1) 先生は、じゅぎょうやテストでまちがえたところや、りかいしていないところについて、分かるまで教えてくれていると思いますか。 1



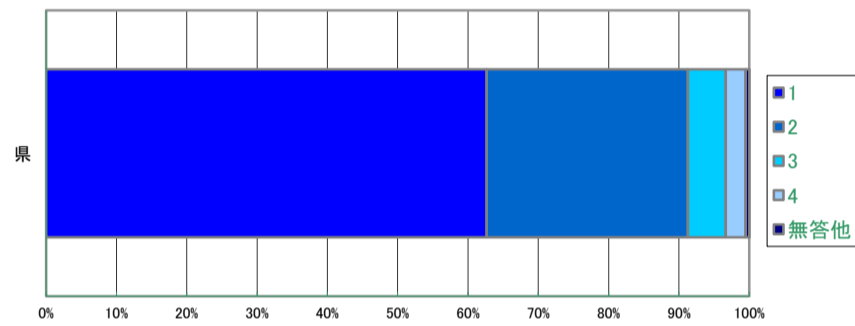
選択肢	1 当てはまる	2 どちらかといえば、当てはまる	3 どちらかといえば、当てはまらない	4 当てはまらない	無答他	肯定率
県	53.5	36.4	7.0	2.6	0.5	89.9
R4年同学年	52.2	37.5	6.9	2.4	1.1	89.7
R4年前学年	52.8	36.5	6.9	3.4	0.5	89.3

5) 学習した内ようについて、分かった点やよく分からなかった点を見直して、次の学習に取り組んでいると思いますか。 5



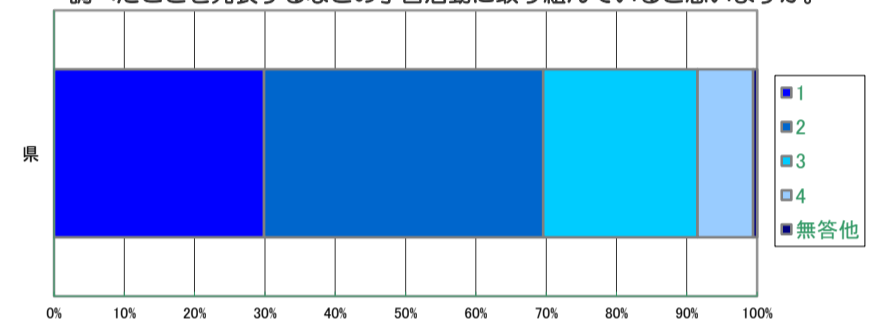
選択肢	1 当てはまる	2 どちらかといえば、当てはまる	3 どちらかといえば、当てはまらない	4 当てはまらない	無答他	肯定率
県	29.9	44.2	18.4	6.9	0.5	74.1
R4年同学年	30.3	43.1	18.7	6.8	1.1	73.4
R4年前学年	36.7	40.4	15.7	6.6	0.6	77.1

2) 人の役に立つ人間になりたいと思いますか。 2



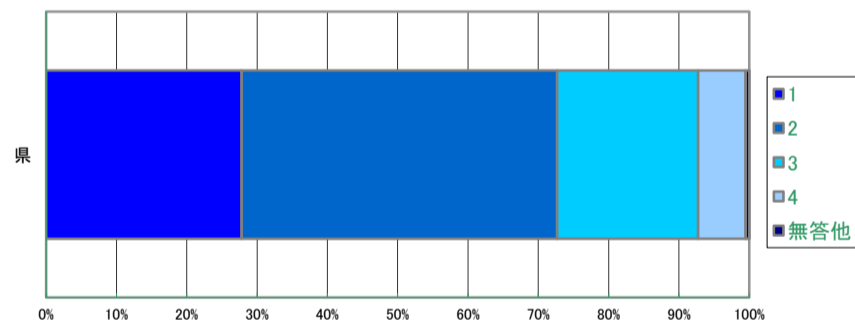
選択肢	1 当てはまる	2 どちらかといえば、当てはまる	3 どちらかといえば、当てはまらない	4 当てはまらない	無答他	肯定率
県	62.6	28.6	5.4	2.8	0.5	91.2
R4年同学年	63.2	27.7	5.3	2.8	1.1	90.9
R4年前学年	67.2	23.7	5.2	3.4	0.5	90.9

6) 総合的な学習の時間では、自分でかだいを立ててじょうほうを集め整理して、調べたことを発表するなどの学習活動に取り組んでいると思いますか。 6



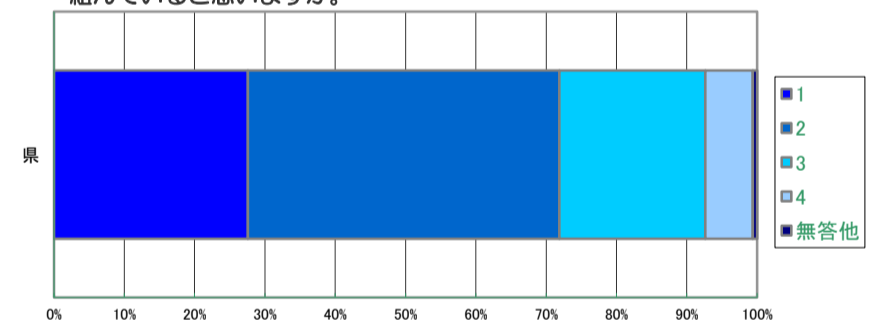
選択肢	1 当てはまる	2 どちらかといえば、当てはまる	3 どちらかといえば、当てはまらない	4 当てはまらない	無答他	肯定率
県	29.9	39.7	21.9	7.9	0.6	69.6
R4年同学年	28.9	39.7	22.4	7.8	1.1	68.6
R4年前学年	32.5	37.5	20.4	9.0	0.6	70.0

3) 地いきや社会をよくするために何をすべきかを考えることがありますか。 3



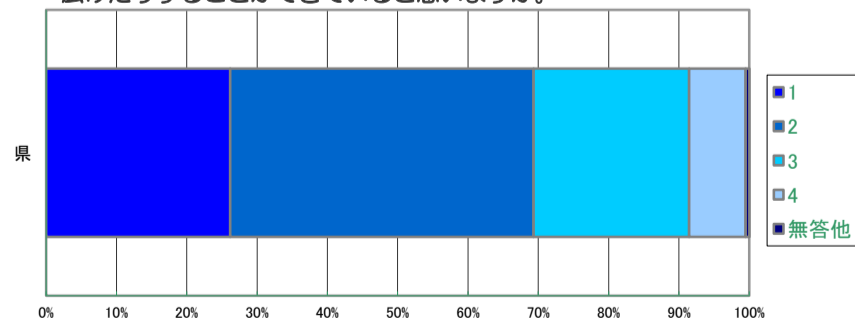
選択肢	1 当てはまる	2 どちらかといえば、当てはまる	3 どちらかといえば、当てはまらない	4 当てはまらない	無答他	肯定率
県	27.8	44.9	20.1	6.7	0.5	72.7
R4年同学年	26.1	45.4	20.2	7.2	1.1	71.5
R4年前学年	28.8	43.0	19.0	8.7	0.5	71.8

7) じゅぎょうでは、かだいのかいけつに向けて、自分で考え、自分から取り組んでいると思いますか。 7



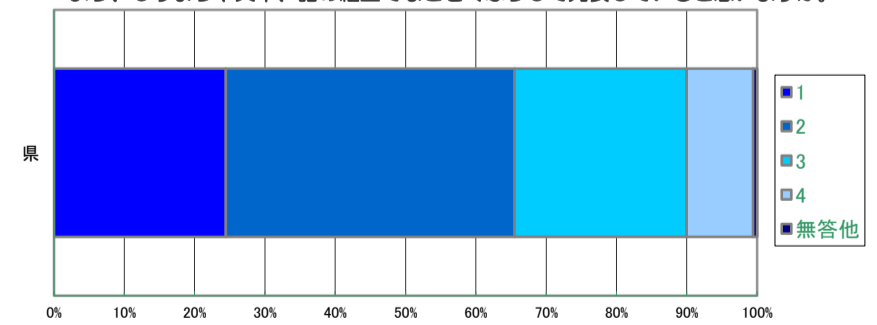
選択肢	1 当てはまる	2 どちらかといえば、当てはまる	3 どちらかといえば、当てはまらない	4 当てはまらない	無答他	肯定率
県	27.6	44.3	20.8	6.8	0.6	71.9
R4年同学年	26.9	43.6	21.6	6.7	1.2	70.5
R4年前学年	32.8	41.2	18.2	7.2	0.6	74.0

4) 学級の友だちとの間で話し合う活動を通じて、自分の考えを深めたり、広げたりすることができていると思いますか。 4



選択肢	1 当てはまる	2 どちらかといえば、当てはまる	3 どちらかといえば、当てはまらない	4 当てはまらない	無答他	肯定率
県	26.2	43.1	22.1	8.0	0.5	69.3
R4年同学年	25.4	42.1	22.9	8.4	1.1	67.5
R4年前学年	28.0	41.9	19.8	9.8	0.5	69.9

8) じゅぎょうで、自分の考えを発表するときは、自分の考えがうまくつたわよう、しりょうや文章、話の組立てなどをくふうして発表していると思いますか。 8

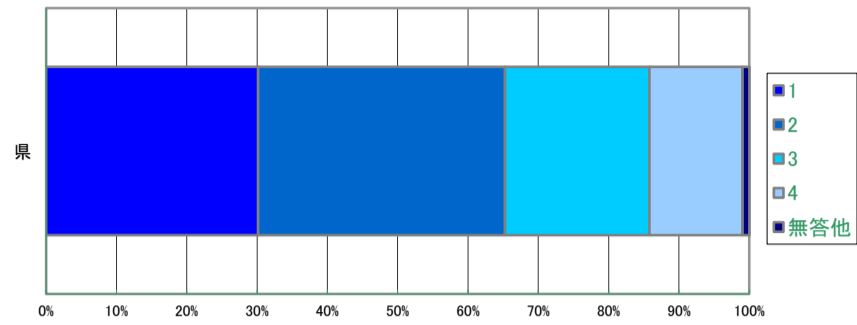


選択肢	1 当てはまる	2 どちらかといえば、当てはまる	3 どちらかといえば、当てはまらない	4 当てはまらない	無答他	肯定率
県	24.5	41.0	24.5	9.4	0.6	65.6
R4年同学年	23.8	39.9	24.6	10.5	1.1	63.7
R4年前学年	29.8	39.1	20.8	9.7	0.6	68.9

◎質問別一回答構成比 追加質問

1) 国語の勉強は好きですか。

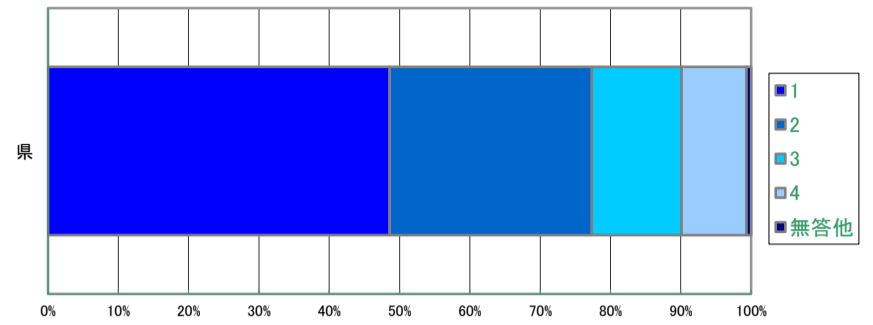
9



選択肢	1 当てはまる	2 どちらかといえば、当てはまる	3 どちらかといえば、当てはまらない	4 当てはまらない	無答他	肯定率
県	30.1	35.1	20.6	13.2	0.9	65.2
R4年同学年	32.3	34.7	19.5	12.4	1.2	67.0
R4年前学年	38.9	30.9	16.6	12.9	0.7	69.8

5) 外国語活動（英語）の勉強は好きですか。

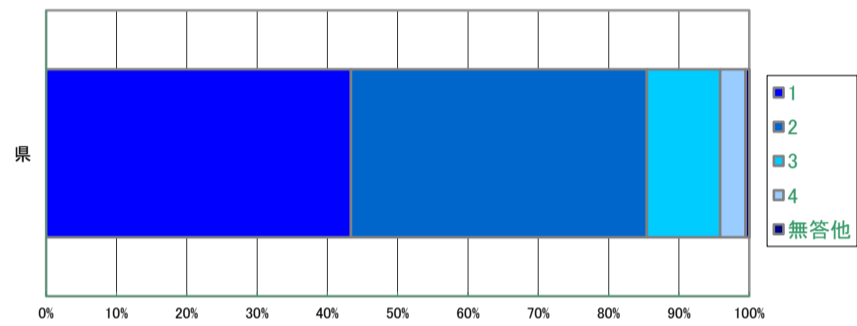
13



選択肢	1 当てはまる	2 どちらかといえば、当てはまる	3 どちらかといえば、当てはまらない	4 当てはまらない	無答他	肯定率
県	48.6	28.8	12.8	9.2	0.6	77.4
R4年同学年	45.9	28.6	14.0	10.3	1.2	74.5
R4年前学年	59.4	23.3	9.7	6.9	0.7	82.7

2) 国語のじゅぎょうの内ようはよくわかりますか。

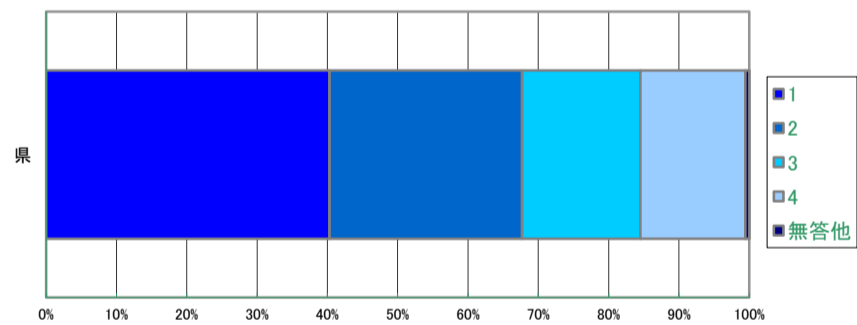
10



選択肢	1 当てはまる	2 どちらかといえば、当てはまる	3 どちらかといえば、当てはまらない	4 当てはまらない	無答他	肯定率
県	43.3	42.1	10.4	3.6	0.5	85.4
R4年同学年	45.0	40.5	9.5	3.5	1.6	85.5
R4年前学年	46.9	37.2	9.8	4.9	1.2	84.1

3) 算数の勉強は好きですか。

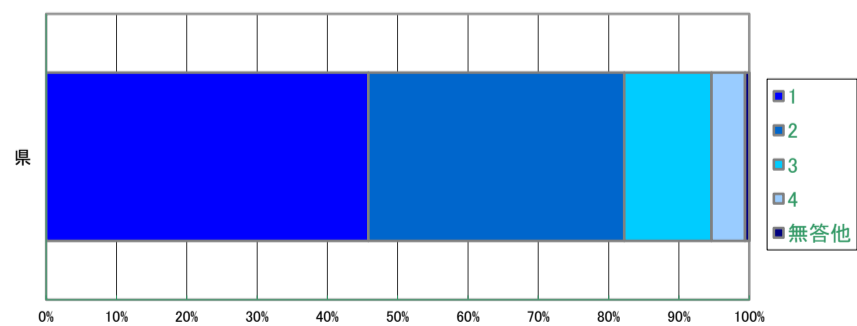
11



選択肢	1 当てはまる	2 どちらかといえば、当てはまる	3 どちらかといえば、当てはまらない	4 当てはまらない	無答他	肯定率
県	40.3	27.4	16.8	15.0	0.5	68.1
R4年同学年	40.2	26.5	17.5	14.6	1.1	66.7
R4年前学年	52.6	23.1	13.1	10.6	0.6	75.7

4) 算数のじゅぎょうの内ようはよくわかりますか。

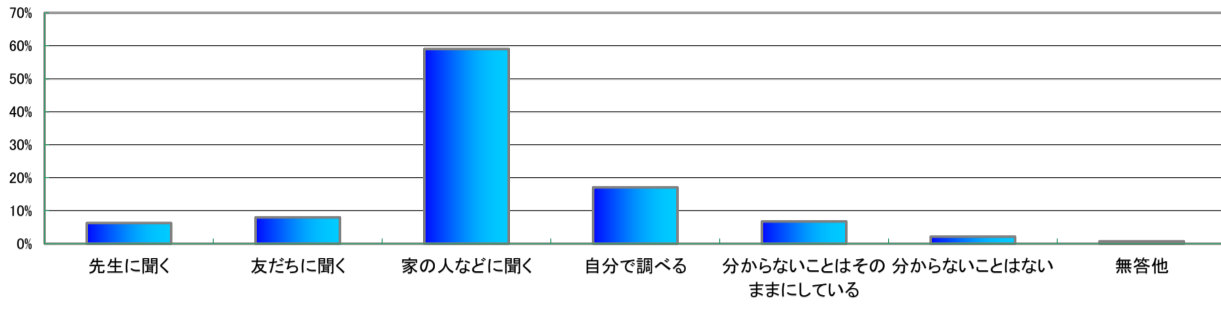
12



選択肢	1 当てはまる	2 どちらかといえば、当てはまる	3 どちらかといえば、当てはまらない	4 当てはまらない	無答他	肯定率
県	45.8	36.4	12.4	4.8	0.6	82.2
R4年同学年	44.4	37.2	12.2	5.1	1.2	81.6
R4年前学年	53.2	31.1	10.5	4.5	0.7	84.3

◎質問別一回答構成比 追加質問

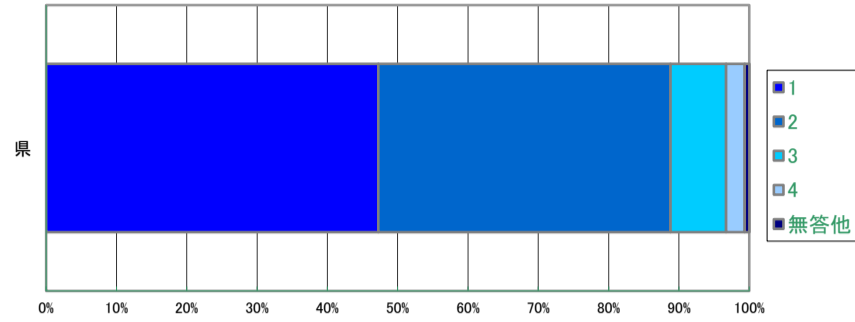
1) 家で学校からのしゅくだいで分からないことがあったとき、どのように
していますか。(もっとも当てはまるものを1つえらぶ) 14



選択肢	1 先生に聞く	2 友だちに聞く	3 家の人などに聞く	4 自分で調べる	5 分からないことはそのままにしている	6 分からないことはない	無答他
県	6.3	8.0	59.0	17.1	6.8	2.1	0.7
R4年同学年	5.9	8.4	59.7	16.7	5.8	2.2	1.3
R4年前学年	8.7	7.1	60.7	15.6	3.9	3.0	0.9

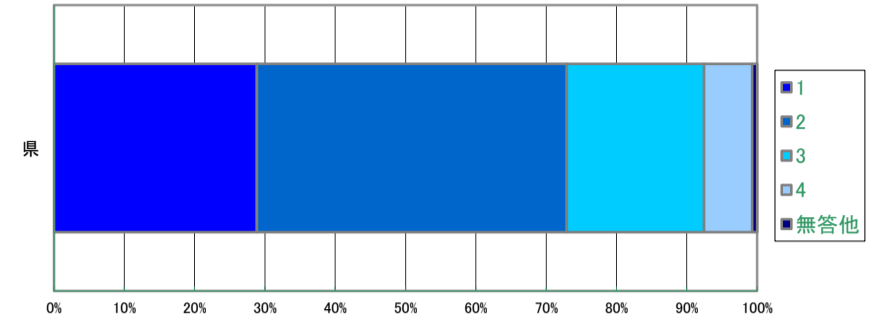
◎質問別一回答構成比 追加質問

1) 先生は、授業やテストで間違えたところや、理解していないところについて、分かるまで教えてくれていると思いますか。 1



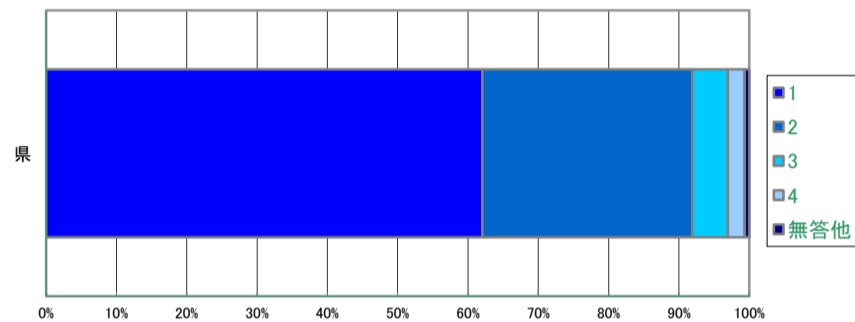
選択肢	1 当てはまる	2 どちらかといえば、当てはまる	3 どちらかといえば、当てはまらない	4 当てはまらない	無答他	肯定率
県	47.3	41.5	7.9	2.7	0.6	88.8
R4年同学年	50.8	38.6	7.4	2.7	0.6	89.4
R4年前学年	52.2	37.5	6.9	2.4	1.1	89.7

5) 学習した内容について、分かった点やよく分からなかった点を見直して、次の学習に取り組んでいると思いますか。 5



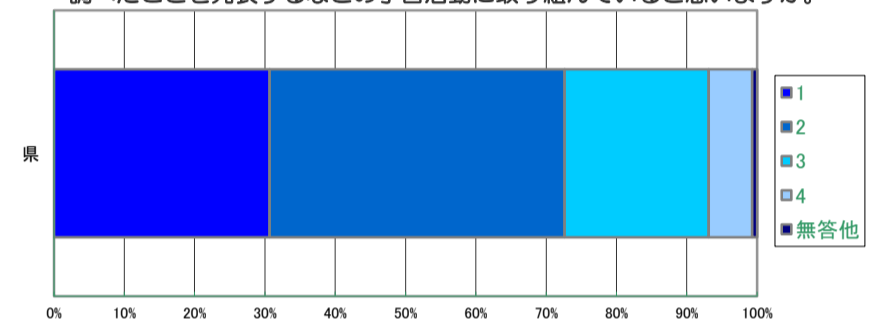
選択肢	1 当てはまる	2 どちらかといえば、当てはまる	3 どちらかといえば、当てはまらない	4 当てはまらない	無答他	肯定率
県	28.9	44.1	19.6	6.8	0.7	73.0
R4年同学年	28.9	43.9	20.3	6.4	0.6	72.8
R4年前学年	30.3	43.1	18.7	6.8	1.1	73.4

2) 人の役に立つ人間になりたいと思いますか。 2



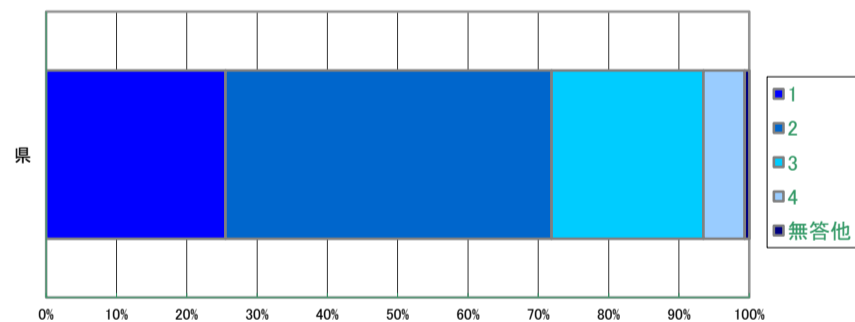
選択肢	1 当てはまる	2 どちらかといえば、当てはまる	3 どちらかといえば、当てはまらない	4 当てはまらない	無答他	肯定率
県	62.0	29.9	5.1	2.4	0.7	91.9
R4年同学年	63.3	28.8	5.3	2.0	0.6	92.1
R4年前学年	63.2	27.7	5.3	2.8	1.1	90.9

6) 総合的な学習の時間では、自分で課題を立てて情報を集め整理して、調べたことを発表するなどの学習活動に取り組んでいると思いますか。 6



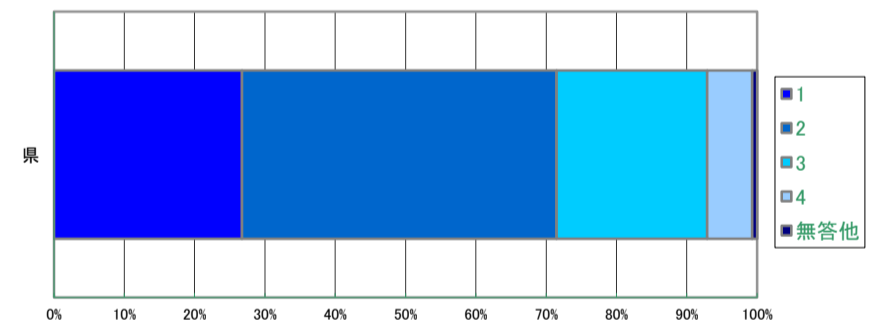
選択肢	1 当てはまる	2 どちらかといえば、当てはまる	3 どちらかといえば、当てはまらない	4 当てはまらない	無答他	肯定率
県	30.7	42.0	20.5	6.1	0.7	72.7
R4年同学年	30.3	42.2	20.7	6.2	0.6	72.5
R4年前学年	28.9	39.7	22.4	7.8	1.1	68.6

3) 地域や社会をよくするために何をすべきかを考えることがありますか。 3



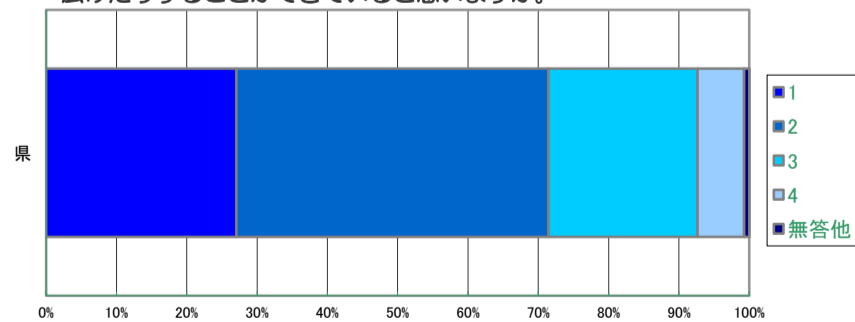
選択肢	1 当てはまる	2 どちらかといえば、当てはまる	3 どちらかといえば、当てはまらない	4 当てはまらない	無答他	肯定率
県	25.5	46.4	21.6	5.9	0.6	71.9
R4年同学年	25.0	47.5	21.6	5.4	0.6	72.5
R4年前学年	26.1	45.4	20.2	7.2	1.1	71.5

7) 授業では、課題の解決に向けて、自分で考え、自分から取り組んでいると思いますか。 7



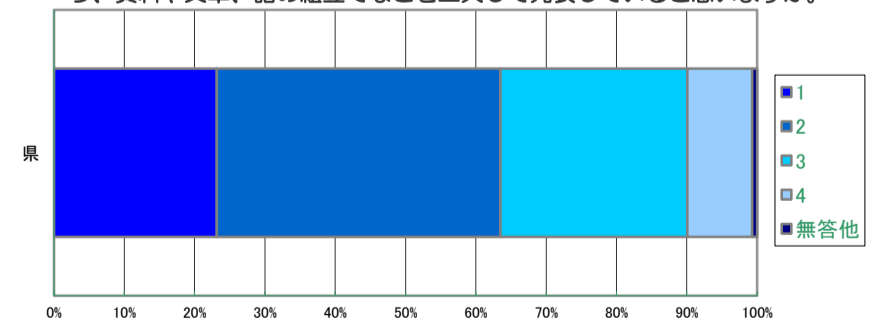
選択肢	1 当てはまる	2 どちらかといえば、当てはまる	3 どちらかといえば、当てはまらない	4 当てはまらない	無答他	肯定率
県	26.7	44.7	21.4	6.4	0.7	71.4
R4年同学年	26.5	45.1	21.6	6.2	0.6	71.6
R4年前学年	26.9	43.6	21.6	6.7	1.2	70.5

4) 学級の友だちとの間で話し合う活動を通じて、自分の考えを深めたり、広げたりすることができていると思いますか。 4



選択肢	1 当てはまる	2 どちらかといえば、当てはまる	3 どちらかといえば、当てはまらない	4 当てはまらない	無答他	肯定率
県	27.1	44.4	21.2	6.6	0.7	71.5
R4年同学年	26.5	43.7	22.4	6.8	0.6	70.2
R4年前学年	25.4	42.1	22.9	8.4	1.1	67.5

8) 授業で、自分の考えを発表する機会では、自分の考えがうまく伝わるよう、資料や文章、話の組立てなどを工夫して発表していると思いますか。 8

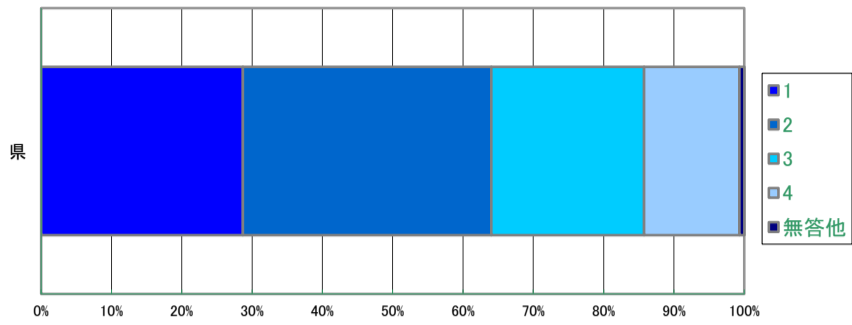


選択肢	1 当てはまる	2 どちらかといえば、当てはまる	3 どちらかといえば、当てはまらない	4 当てはまらない	無答他	肯定率
県	23.1	40.3	26.6	9.2	0.7	63.4
R4年同学年	22.0	40.4	27.3	9.6	0.6	62.4
R4年前学年	23.8	39.9	24.6	10.5	1.1	63.7

◎質問別一回答構成比 追加質問

1) 国語の勉強は好きですか。

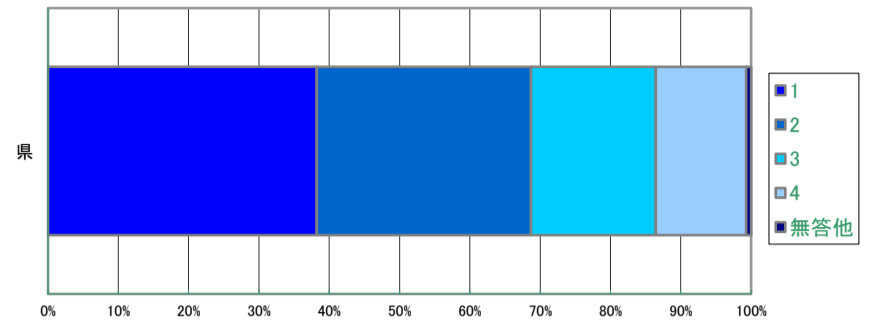
9



選択肢	1 当てはまる	2 どちらかといえば、当てはまる	3 どちらかといえば、当てはまらない	4 当てはまらない	無答他	肯定率
県	28.7	35.3	21.7	13.6	0.7	64.0
R4年同学年	27.4	35.8	22.6	13.6	0.6	63.2
R4年前学年	32.3	34.7	19.5	12.4	1.2	67.0

5) 外国語（英語）の勉強は好きですか。

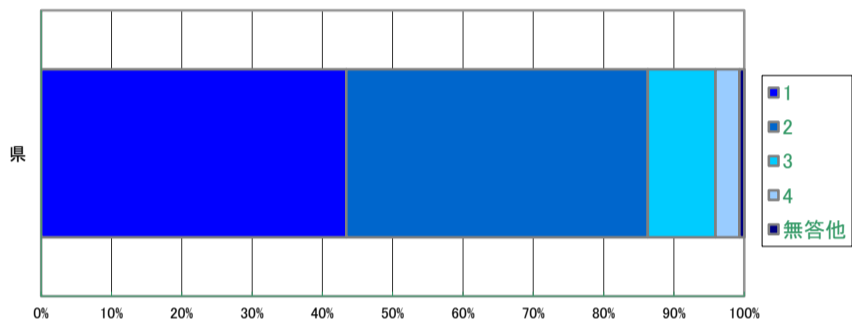
13



選択肢	1 当てはまる	2 どちらかといえば、当てはまる	3 どちらかといえば、当てはまらない	4 当てはまらない	無答他	肯定率
県	38.2	30.4	17.8	12.9	0.7	68.6
R4年同学年	39.9	31.5	16.3	11.7	0.6	71.4
R4年前学年	45.9	28.6	14.0	10.3	1.2	74.5

2) 国語の授業の内容はよくわかりますか。

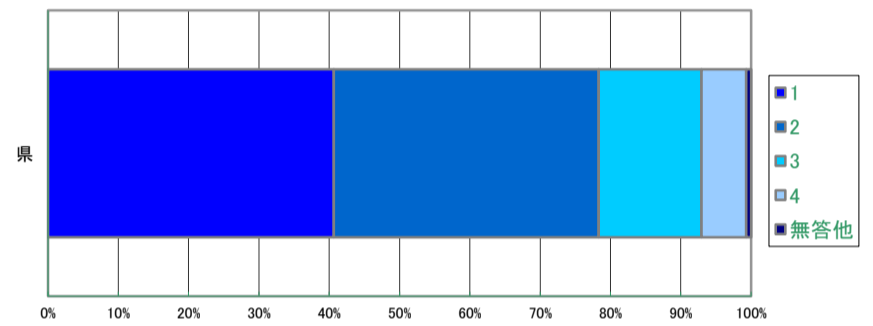
10



選択肢	1 当てはまる	2 どちらかといえば、当てはまる	3 どちらかといえば、当てはまらない	4 当てはまらない	無答他	肯定率
県	43.4	42.9	9.7	3.4	0.7	86.3
R4年同学年	42.8	43.6	9.9	3.2	0.6	86.4
R4年前学年	45.0	40.5	9.5	3.5	1.6	85.5

6) 外国語（英語）の授業の内容はよくわかりますか。

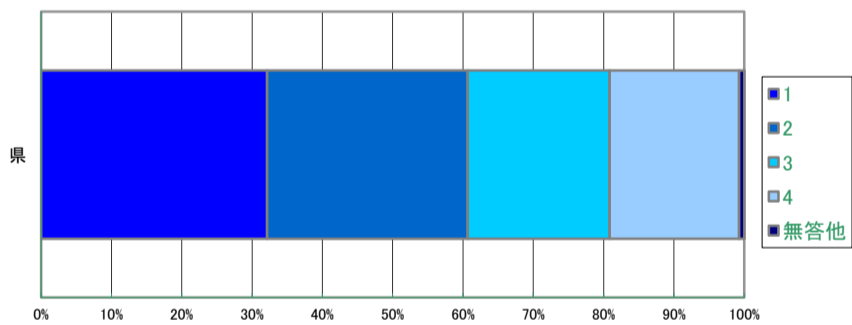
14



選択肢	1 当てはまる	2 どちらかといえば、当てはまる	3 どちらかといえば、当てはまらない	4 当てはまらない	無答他	肯定率
県	40.6	37.7	14.6	6.4	0.7	78.3
R4年同学年	41.4	37.3	14.7	6.0	0.6	78.7
R4年前学年	—	—	—	—	—	—

3) 算数の勉強は好きですか。

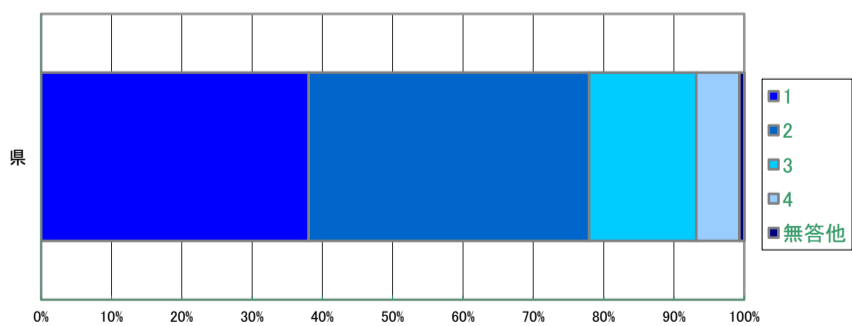
11



選択肢	1 当てはまる	2 どちらかといえば、当てはまる	3 どちらかといえば、当てはまらない	4 当てはまらない	無答他	肯定率
県	32.1	28.5	20.2	18.4	0.7	60.6
R4年同学年	34.7	28.0	20.0	16.7	0.6	62.7
R4年前学年	40.2	26.5	17.5	14.6	1.1	66.7

4) 算数の授業の内容はよくわかりますか。

12

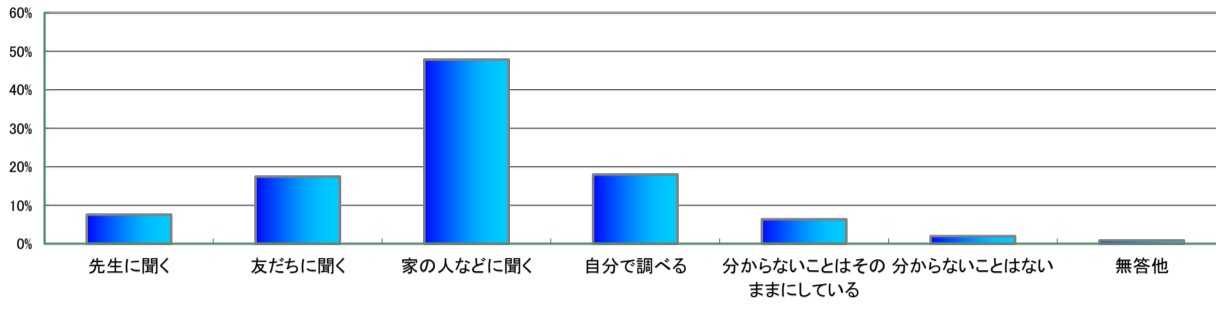


選択肢	1 当てはまる	2 どちらかといえば、当てはまる	3 どちらかといえば、当てはまらない	4 当てはまらない	無答他	肯定率
県	38.1	39.9	15.2	6.1	0.7	78.0
R4年同学年	39.8	40.0	14.5	5.1	0.6	79.8
R4年前学年	44.4	37.2	12.2	5.1	1.2	81.6

◎質問別一回答構成比 追加質問

1) 家で学校からの課題で分からないことがあったとき、どのようにしていますか。(最も当てはまるものを1つ選ぶ)

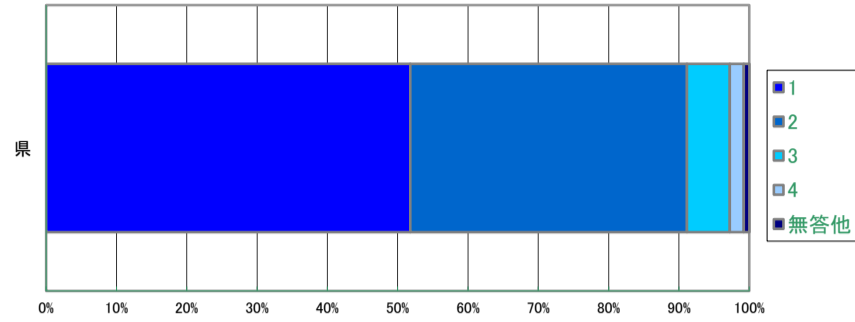
15



選択肢	1 先生に聞く	2 友だちに聞く	3 家の人などに聞く	4 自分で調べる	5 分からないことはそのままにしている	6 分からないことはない	無答他
県	7.6	17.4	47.9	18.0	6.4	2.0	0.9
R4年同学年	8.2	19.8	45.9	16.4	6.9	2.1	0.8
R4年前学年	5.9	8.4	59.7	16.7	5.8	2.2	1.3

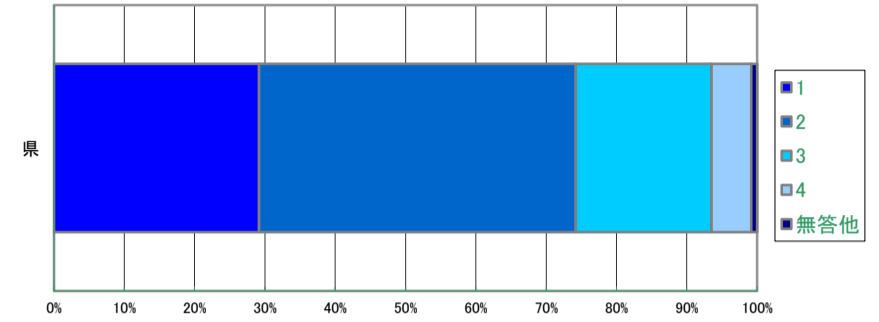
◎質問別一回答構成比 追加質問

1) 先生は、授業やテストで間違えたところや、理解していないところについて、分かるまで教えてくれていると思いますか。 1



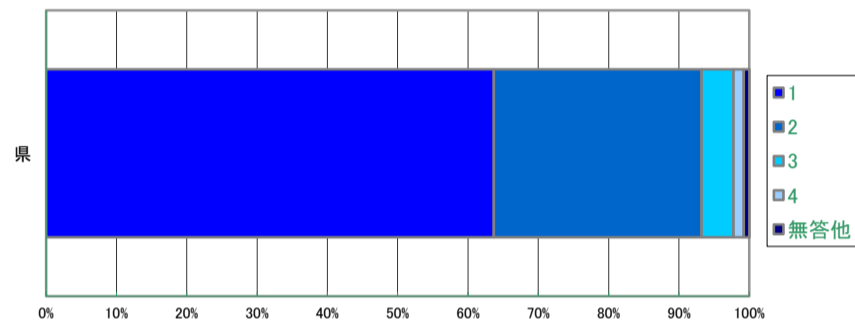
選択肢	1 当てはまる	2 どちらかといえば、当てはまる	3 どちらかといえば、当てはまらない	4 当てはまらない	無答他	肯定率
県	51.8	39.4	6.1	2.0	0.8	91.2
R4年同学年	51.2	39.8	6.3	2.2	0.5	91.0
R4年前学年	50.8	38.6	7.4	2.7	0.6	89.4

5) 学習した内容について、分かった点やよく分からなかった点を見直して、次の学習に取り組んでいると思いますか。 5



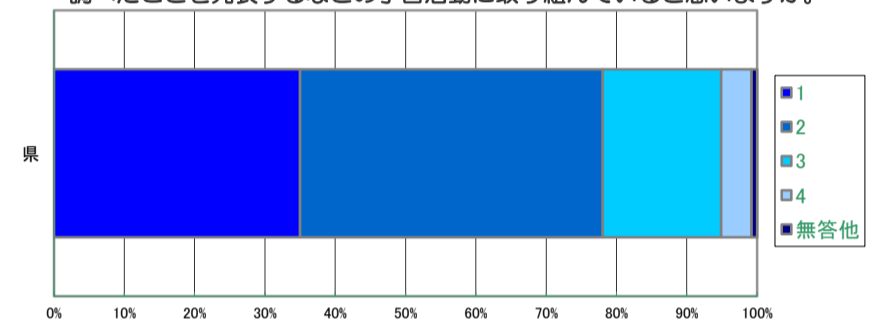
選択肢	1 当てはまる	2 どちらかといえば、当てはまる	3 どちらかといえば、当てはまらない	4 当てはまらない	無答他	肯定率
県	29.1	45.1	19.3	5.7	0.8	74.2
R4年同学年	29.8	44.8	18.8	6.0	0.5	74.6
R4年前学年	28.9	43.9	20.3	6.4	0.6	72.8

2) 人の役に立つ人間になりたいと思いますか。 2



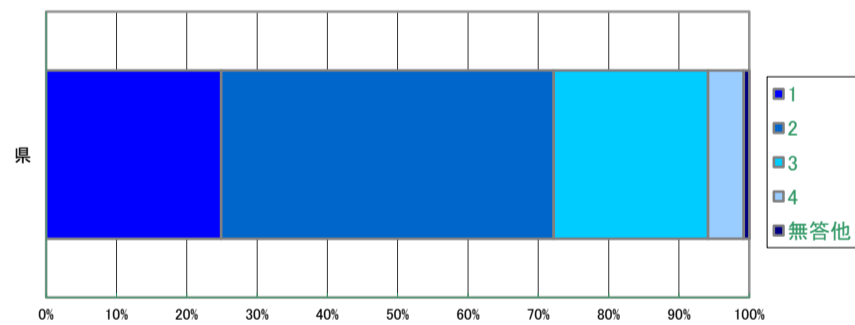
選択肢	1 当てはまる	2 どちらかといえば、当てはまる	3 どちらかといえば、当てはまらない	4 当てはまらない	無答他	肯定率
県	63.7	29.5	4.6	1.5	0.8	93.2
R4年同学年	64.1	29.1	4.5	1.9	0.5	93.2
R4年前学年	63.3	28.8	5.3	2.0	0.6	92.1

6) 総合的な学習の時間では、自分で課題を立てて情報を集め整理して、調べたことを発表するなどの学習活動に取り組んでいると思いますか。 6



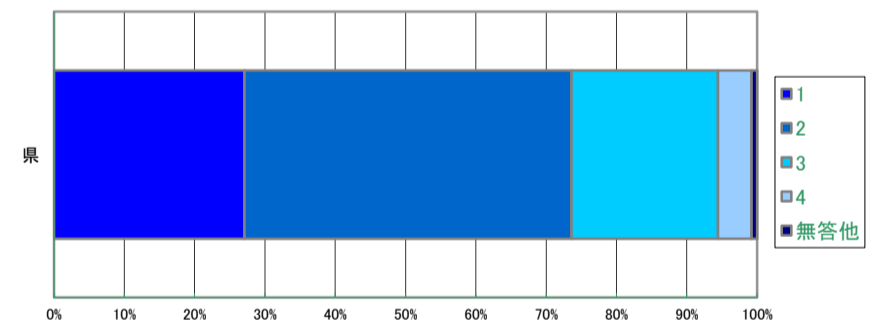
選択肢	1 当てはまる	2 どちらかといえば、当てはまる	3 どちらかといえば、当てはまらない	4 当てはまらない	無答他	肯定率
県	35.0	43.0	16.8	4.3	0.8	78.0
R4年同学年	31.9	43.9	18.6	5.1	0.5	75.8
R4年前学年	30.3	42.2	20.7	6.2	0.6	72.5

3) 地域や社会をよくするために何をすべきかを考えることがありますか。 3



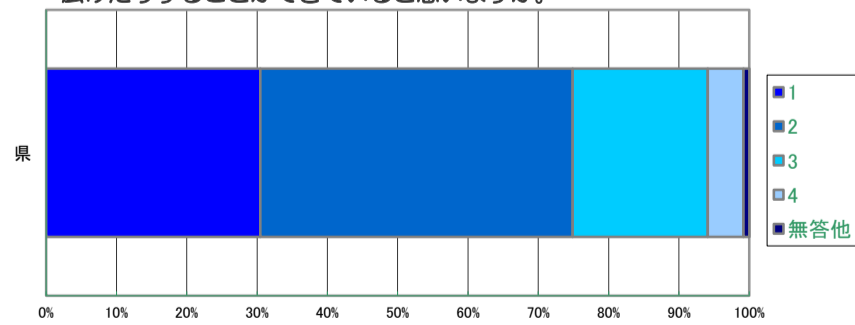
選択肢	1 当てはまる	2 どちらかといえば、当てはまる	3 どちらかといえば、当てはまらない	4 当てはまらない	無答他	肯定率
県	24.9	47.3	21.9	5.1	0.8	72.2
R4年同学年	23.7	47.4	22.8	5.6	0.5	71.1
R4年前学年	25.0	47.5	21.6	5.4	0.6	72.5

7) 授業では、課題の解決に向けて、自分で考え、自分から取り組んでいると思いますか。 7



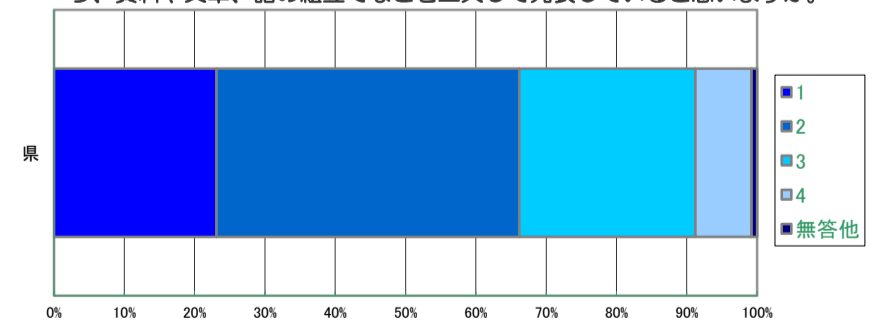
選択肢	1 当てはまる	2 どちらかといえば、当てはまる	3 どちらかといえば、当てはまらない	4 当てはまらない	無答他	肯定率
県	27.1	46.5	20.9	4.8	0.8	73.6
R4年同学年	26.1	47.5	20.9	5.0	0.5	73.6
R4年前学年	26.5	45.1	21.6	6.2	0.6	71.6

4) 学級の友だちとの間で話し合う活動を通じて、自分の考えを深めたり、広げたりすることができていると思いますか。 4



選択肢	1 当てはまる	2 どちらかといえば、当てはまる	3 どちらかといえば、当てはまらない	4 当てはまらない	無答他	肯定率
県	30.5	44.4	19.2	5.1	0.8	74.9
R4年同学年	28.5	44.5	20.7	5.8	0.5	73.0
R4年前学年	26.5	43.7	22.4	6.8	0.6	70.2

8) 授業で、自分の考えを発表する機会では、自分の考えがうまく伝わるよう、資料や文章、話の組立てなどを工夫して発表していると思いますか。 8

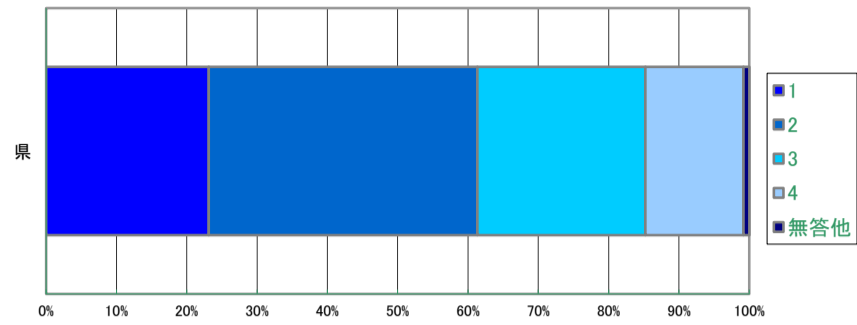


選択肢	1 当てはまる	2 どちらかといえば、当てはまる	3 どちらかといえば、当てはまらない	4 当てはまらない	無答他	肯定率
県	23.1	43.1	25.0	8.0	0.8	66.2
R4年同学年	22.6	41.4	26.2	9.3	0.5	64.0
R4年前学年	22.0	40.4	27.3	9.6	0.6	62.4

◎質問別一回答構成比 追加質問

1) 国語の勉強は好きですか。

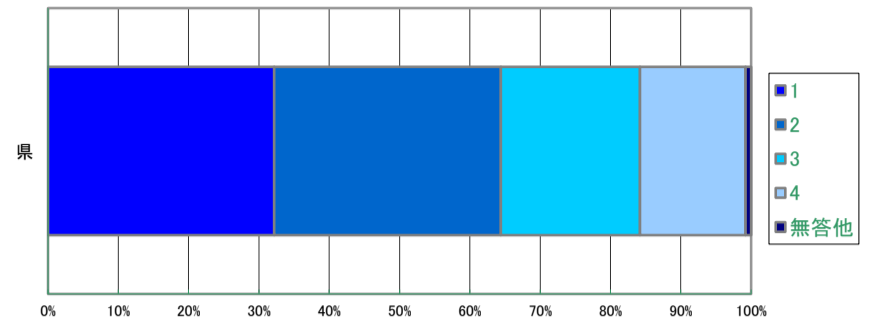
9



選択肢	1 当てはまる	2 どちらかといえば、当てはまる	3 どちらかといえば、当てはまらない	4 当てはまらない	無答他	肯定率
県	23.1	38.2	23.9	14.0	0.8	61.3
R4年同学年	22.6	36.7	25.5	14.7	0.6	59.3
R4年前学年	27.4	35.8	22.6	13.6	0.6	63.2

5) 外国語（英語）の勉強は好きですか。

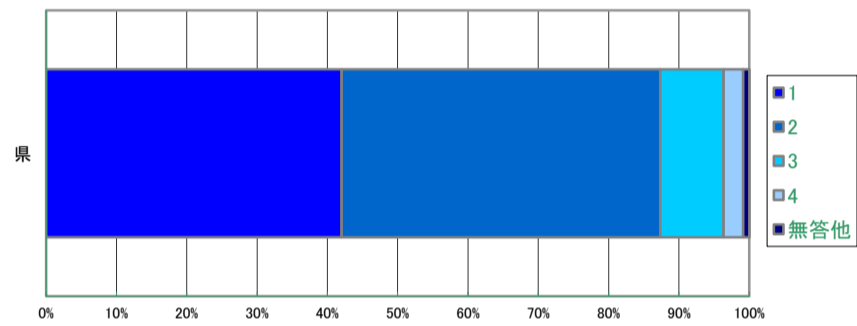
13



選択肢	1 当てはまる	2 どちらかといえば、当てはまる	3 どちらかといえば、当てはまらない	4 当てはまらない	無答他	肯定率
県	32.2	32.2	19.8	15.0	0.8	64.4
R4年同学年	31.5	32.5	20.8	14.6	0.6	64.0
R4年前学年	39.9	31.5	16.3	11.7	0.6	71.4

2) 国語の授業の内容はよくわかりますか。

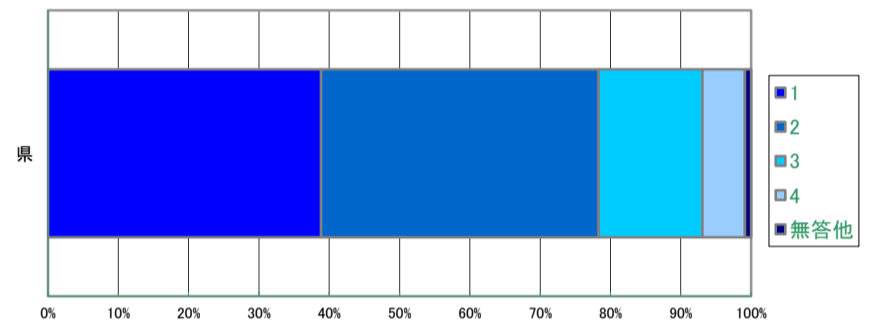
10



選択肢	1 当てはまる	2 どちらかといえば、当てはまる	3 どちらかといえば、当てはまらない	4 当てはまらない	無答他	肯定率
県	42.1	45.3	9.0	2.8	0.9	87.4
R4年同学年	41.0	46.2	9.6	2.6	0.5	87.2
R4年前学年	42.8	43.6	9.9	3.2	0.6	86.4

6) 外国語（英語）の授業の内容はよくわかりますか。

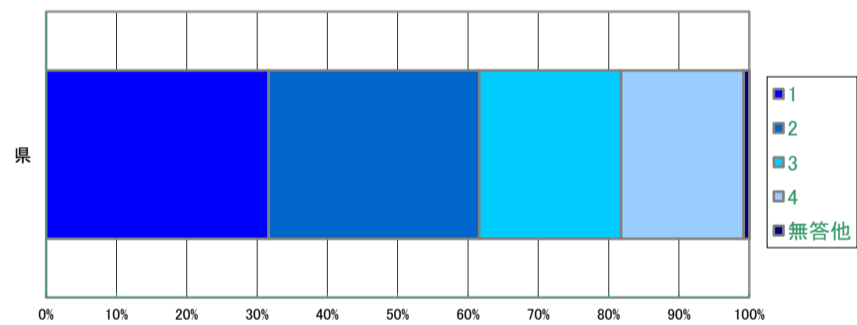
14



選択肢	1 当てはまる	2 どちらかといえば、当てはまる	3 どちらかといえば、当てはまらない	4 当てはまらない	無答他	肯定率
県	38.8	39.5	14.8	6.1	0.9	78.3
R4年同学年	37.3	39.2	16.5	6.4	0.6	76.5
R4年前学年	41.4	37.3	14.7	6.0	0.6	78.7

3) 算数の勉強は好きですか。

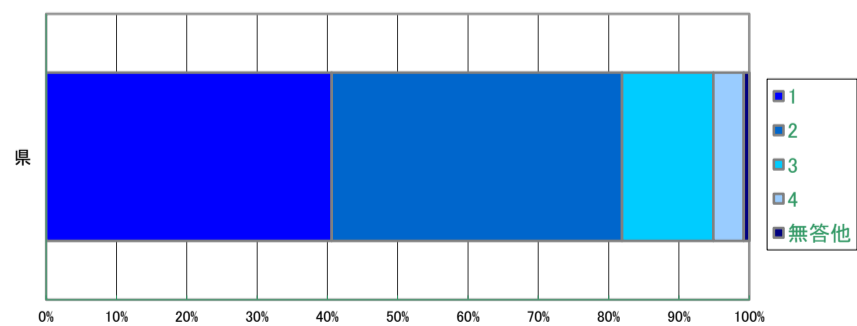
11



選択肢	1 当てはまる	2 どちらかといえば、当てはまる	3 どちらかといえば、当てはまらない	4 当てはまらない	無答他	肯定率
県	31.6	30.0	20.2	17.4	0.8	61.6
R4年同学年	31.5	30.2	21.1	16.7	0.5	61.7
R4年前学年	34.7	28.0	20.0	16.7	0.6	62.7

4) 算数の授業の内容はよくわかりますか。

12

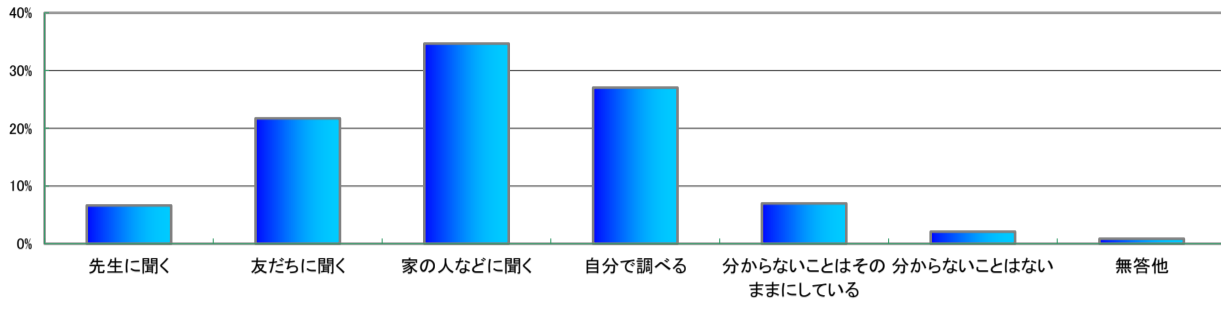


選択肢	1 当てはまる	2 どちらかといえば、当てはまる	3 どちらかといえば、当てはまらない	4 当てはまらない	無答他	肯定率
県	40.6	41.3	13.0	4.3	0.8	81.9
R4年同学年	40.3	41.5	13.4	4.2	0.5	81.8
R4年前学年	39.8	40.0	14.5	5.1	0.6	79.8

◎質問別一回答構成比 追加質問

1) 家で学校からの課題で分からないことがあったとき、どのようにしていますか。(最も当てはまるものを1つ選ぶ)

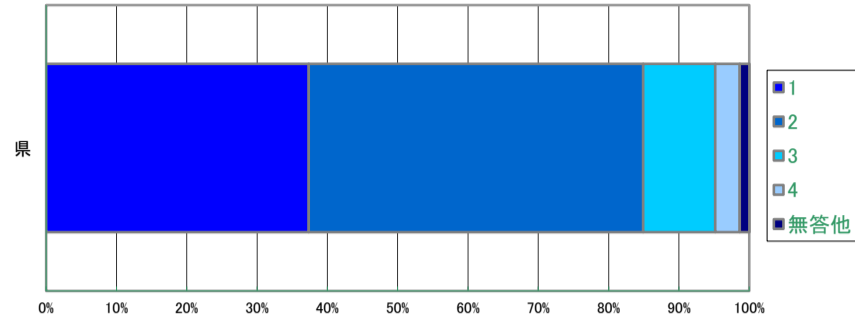
15



選択肢	1 先生に聞く	2 友だちに聞く	3 家の人などに聞く	4 自分で調べる	5 分からないことはそのままにしている	6 分からないことはない	無答他
県	6.6	21.7	34.7	27.0	7.0	2.1	0.9
R4年同学年	7.0	22.9	34.8	26.6	6.4	1.8	0.6
R4年前学年	8.2	19.8	45.9	16.4	6.9	2.1	0.8

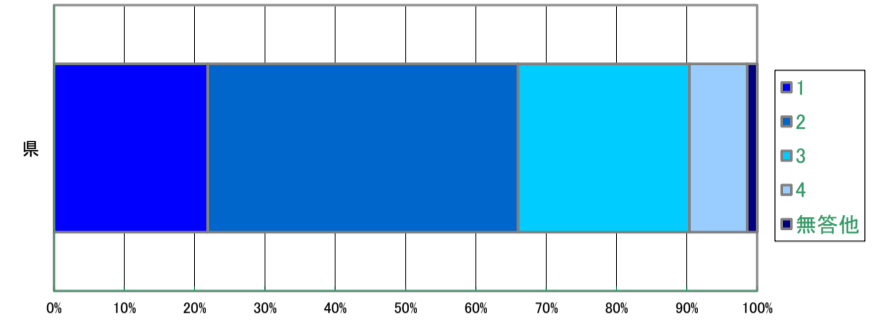
◎質問別一回答構成比 追加質問

1) 先生は、授業やテストで間違えたところや、理解していないところについて、分かるまで教えてくれていると思いますか。 1



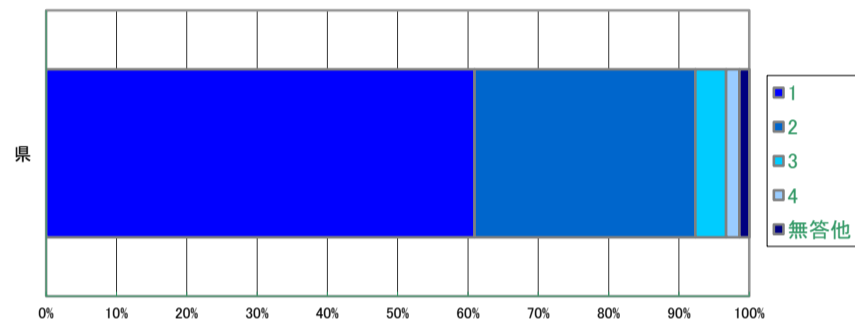
選択肢	1 当てはまる	2 どちらかといえば、当てはまる	3 どちらかといえば、当てはまらない	4 当てはまらない	無答他	肯定率
県	37.4	47.6	10.3	3.5	1.4	85.0
R4年同学年	36.6	49.0	10.1	3.2	1.0	85.6
R4年前学年	51.2	39.8	6.3	2.2	0.5	91.0

5) 学習した内容について、分かった点やよく分からなかった点を見直して、次の学習に取り組んでいると思いますか。 5



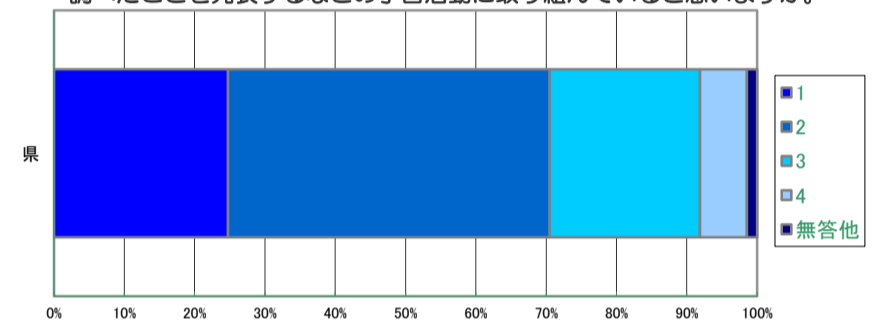
選択肢	1 当てはまる	2 どちらかといえば、当てはまる	3 どちらかといえば、当てはまらない	4 当てはまらない	無答他	肯定率
県	21.9	44.1	24.4	8.2	1.4	66.0
R4年同学年	21.5	46.0	24.3	7.2	1.1	67.5
R4年前学年	29.8	44.8	18.8	6.0	0.5	74.6

2) 人の役に立つ人間になりたいと思いますか。 2



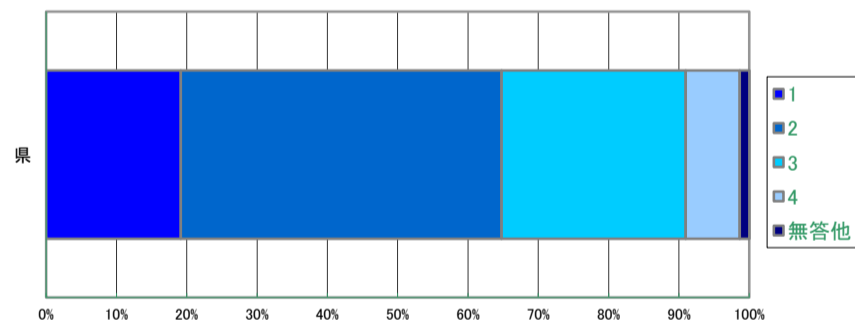
選択肢	1 当てはまる	2 どちらかといえば、当てはまる	3 どちらかといえば、当てはまらない	4 当てはまらない	無答他	肯定率
県	60.9	31.4	4.4	1.9	1.4	92.3
R4年同学年	62.3	30.7	4.1	1.9	1.0	93.0
R4年前学年	64.1	29.1	4.5	1.9	0.5	93.2

6) 総合的な学習の時間では、自分で課題を立てて情報を集め整理して、調べたことを発表するなどの学習活動に取り組んでいると思いますか。 6



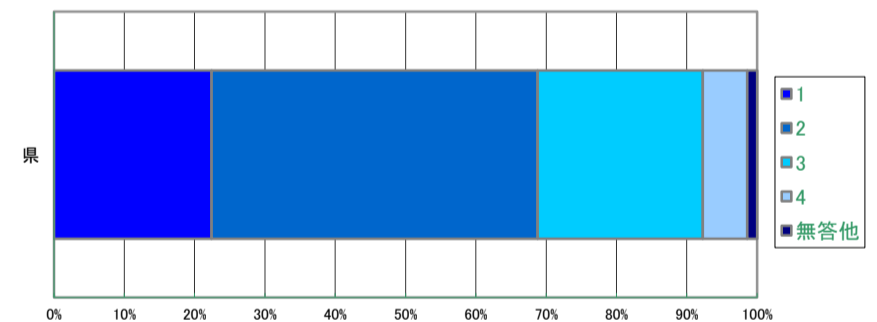
選択肢	1 当てはまる	2 どちらかといえば、当てはまる	3 どちらかといえば、当てはまらない	4 当てはまらない	無答他	肯定率
県	24.8	45.8	21.3	6.7	1.4	70.6
R4年同学年	24.6	46.1	21.8	6.5	1.0	70.7
R4年前学年	31.9	43.9	18.6	5.1	0.5	75.8

3) 地域や社会をよくするために何をすべきかを考えることがありますか。 3



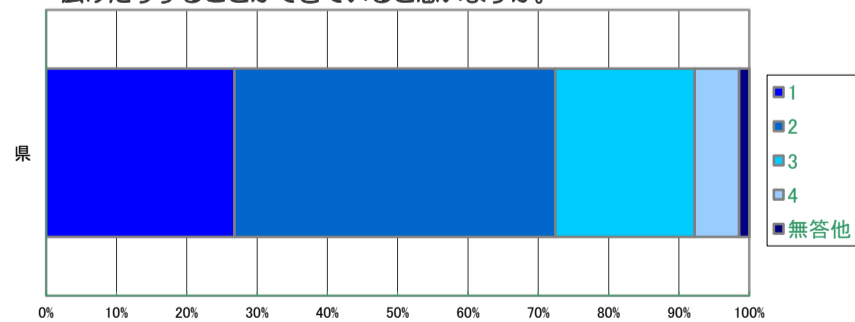
選択肢	1 当てはまる	2 どちらかといえば、当てはまる	3 どちらかといえば、当てはまらない	4 当てはまらない	無答他	肯定率
県	19.1	45.6	26.2	7.7	1.4	64.7
R4年同学年	19.8	47.0	25.3	7.0	1.0	66.8
R4年前学年	23.7	47.4	22.8	5.6	0.5	71.1

7) 授業では、課題の解決に向けて、自分で考え、自分から取り組んでいると思いますか。 7



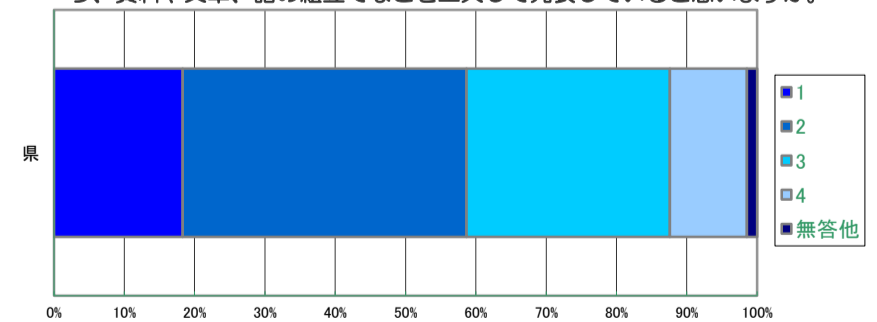
選択肢	1 当てはまる	2 どちらかといえば、当てはまる	3 どちらかといえば、当てはまらない	4 当てはまらない	無答他	肯定率
県	22.4	46.4	23.5	6.3	1.4	68.8
R4年同学年	21.3	47.5	23.8	6.3	1.1	68.8
R4年前学年	26.1	47.5	20.9	5.0	0.5	73.6

4) 学級の友だちとの間で話し合う活動を通じて、自分の考えを深めたり、広げたりすることができていると思いますか。 4



選択肢	1 当てはまる	2 どちらかといえば、当てはまる	3 どちらかといえば、当てはまらない	4 当てはまらない	無答他	肯定率
県	26.8	45.7	19.8	6.3	1.4	72.5
R4年同学年	26.1	46.2	20.7	6.0	1.1	72.3
R4年前学年	28.5	44.5	20.7	5.8	0.5	73.0

8) 授業で、自分の考えを発表する機会では、自分の考えがうまく伝わるよう、資料や文章、話の組立てなどを工夫して発表していると思いますか。 8

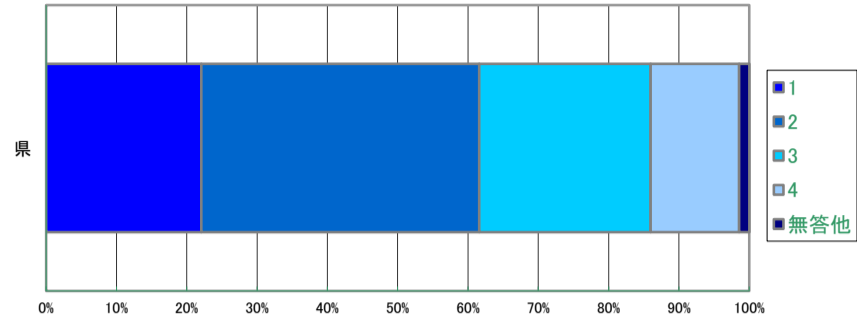


選択肢	1 当てはまる	2 どちらかといえば、当てはまる	3 どちらかといえば、当てはまらない	4 当てはまらない	無答他	肯定率
県	18.3	40.3	28.9	11.0	1.4	58.6
R4年同学年	16.8	40.7	30.5	11.0	1.1	57.5
R4年前学年	22.6	41.4	26.2	9.3	0.5	64.0

◎質問別一回答構成比 追加質問

1) 国語の勉強は好きですか。

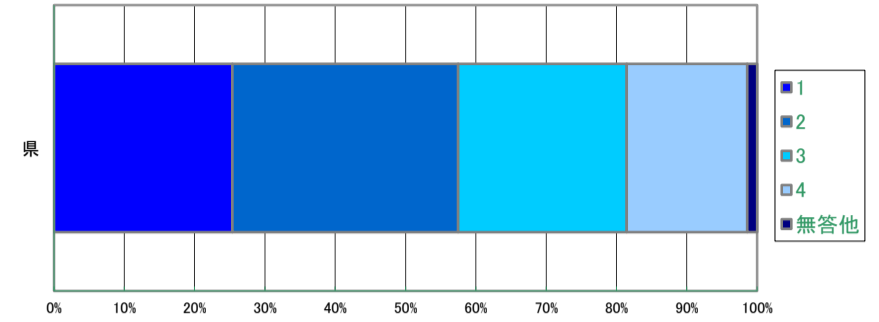
9



選択肢	1 当てはまる	2 どちらかといえば、当てはまる	3 どちらかといえば、当てはまらない	4 当てはまらない	無答他	肯定率
県	22.1	39.5	24.4	12.6	1.4	61.6
R4年同学年	21.6	39.7	25.2	12.4	1.1	61.3
R4年前学年	22.6	36.7	25.5	14.7	0.6	59.3

5) 英語の勉強は好きですか。

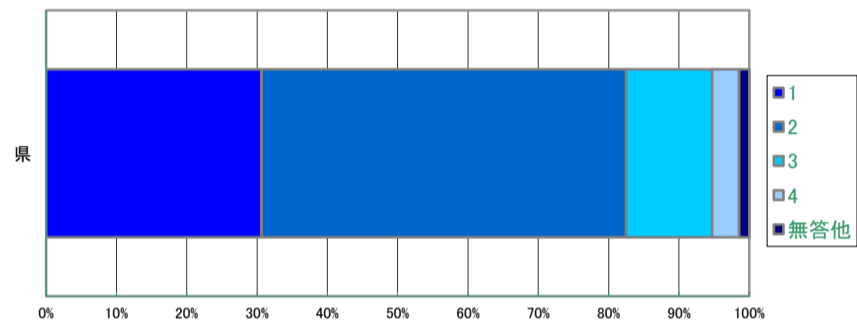
13



選択肢	1 当てはまる	2 どちらかといえば、当てはまる	3 どちらかといえば、当てはまらない	4 当てはまらない	無答他	肯定率
県	25.4	32.1	24.0	17.1	1.4	57.5
R4年同学年	25.1	31.8	24.6	17.5	1.0	56.9
R4年前学年	31.5	32.5	20.8	14.6	0.6	64.0

2) 国語の授業の内容はよくわかりますか。

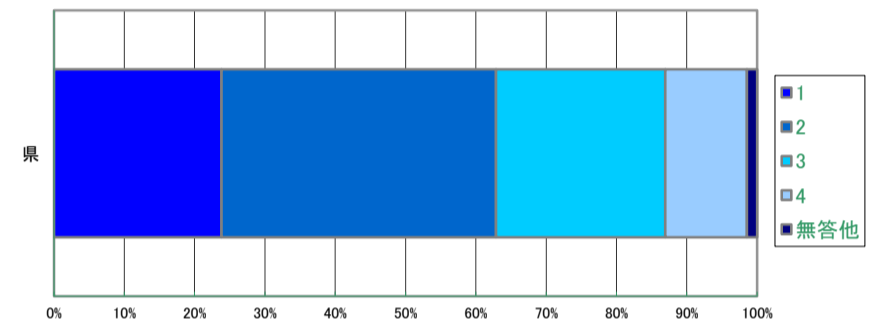
10



選択肢	1 当てはまる	2 どちらかといえば、当てはまる	3 どちらかといえば、当てはまらない	4 当てはまらない	無答他	肯定率
県	30.6	51.9	12.2	3.8	1.4	82.5
R4年同学年	30.6	52.8	12.2	3.4	1.1	83.4
R4年前学年	41.0	46.2	9.6	2.6	0.5	87.2

6) 英語の授業の内容はよくわかりますか。

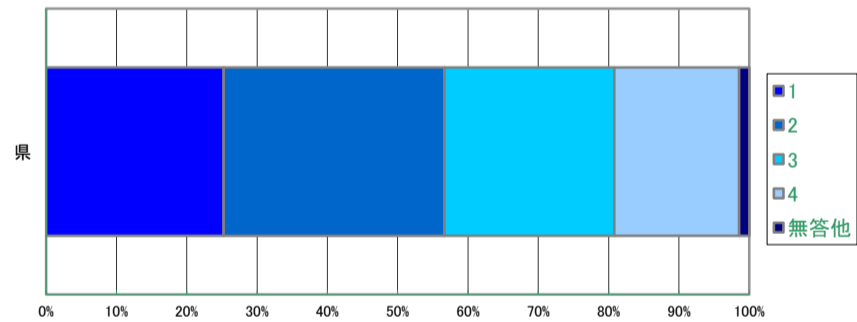
14



選択肢	1 当てはまる	2 どちらかといえば、当てはまる	3 どちらかといえば、当てはまらない	4 当てはまらない	無答他	肯定率
県	23.8	39.0	24.1	11.6	1.4	62.8
R4年同学年	24.8	40.2	23.3	10.6	1.1	65.0
R4年前学年	37.3	39.2	16.5	6.4	0.6	76.5

3) 数学の勉強は好きですか。

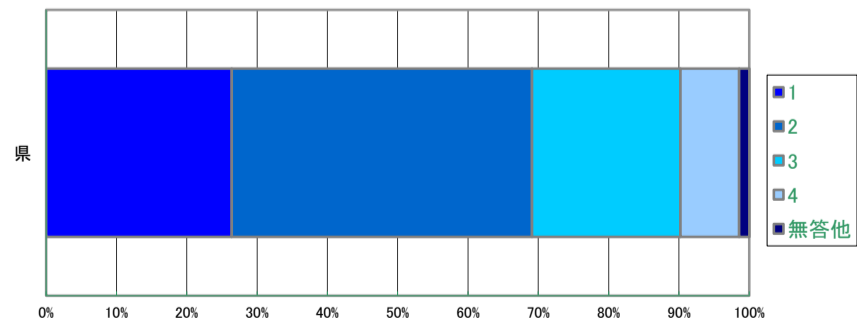
11



選択肢	1 当てはまる	2 どちらかといえば、当てはまる	3 どちらかといえば、当てはまらない	4 当てはまらない	無答他	肯定率
県	25.3	31.4	24.2	17.8	1.4	56.7
R4年同学年	24.5	29.9	25.9	18.7	1.0	54.4
R4年前学年	31.5	30.2	21.1	16.7	0.5	61.7

4) 数学の授業の内容はよくわかりますか。

12

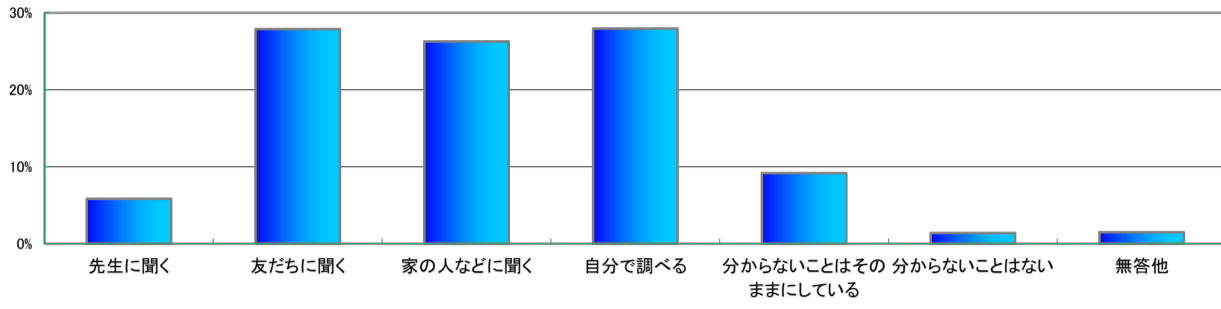


選択肢	1 当てはまる	2 どちらかといえば、当てはまる	3 どちらかといえば、当てはまらない	4 当てはまらない	無答他	肯定率
県	26.4	42.7	21.1	8.3	1.4	69.1
R4年同学年	25.9	43.1	22.1	7.9	1.0	69.0
R4年前学年	40.3	41.5	13.4	4.2	0.5	81.8

◎質問別一回答構成比 追加質問

1) 家で学校からの課題で分からないことがあったとき、どのようにしていますか。(最も当てはまるものを1つ選ぶ)

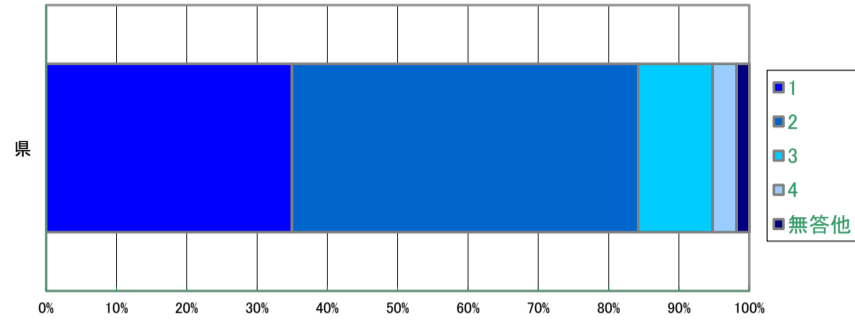
15



選択肢	1 先生に聞く	2 友だちに聞く	3 家の人などに聞く	4 自分で調べる	5 分からないことはそのままにしている	6 分からないことはない	無答他
県	5.8	27.9	26.3	28.0	9.2	1.4	1.5
R4年同学年	5.7	29.5	25.8	27.5	8.8	1.5	1.1
R4年前学年	7.0	22.9	34.8	26.6	6.4	1.8	0.6

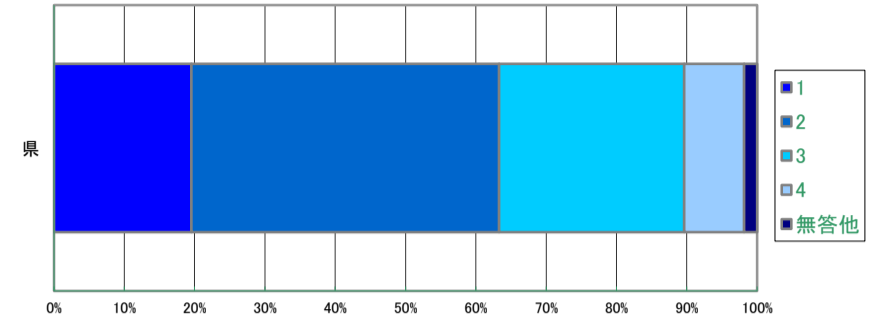
◎質問別一回答構成比 追加質問

1) 先生は、授業やテストで間違えたところや、理解していないところについて、分かるまで教えてくれていると思いますか。 1



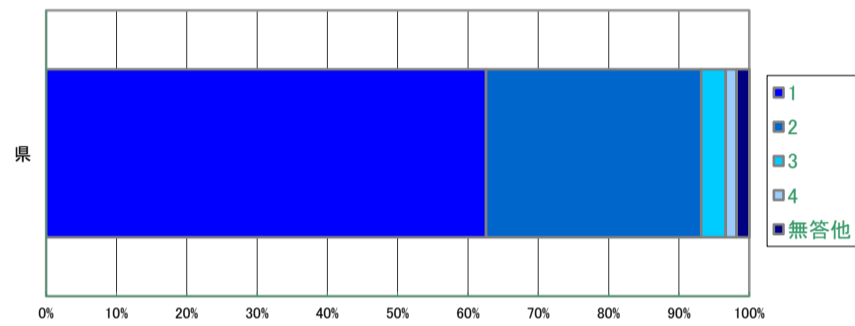
選択肢	1 当てはまる	2 どちらかといえば、当てはまる	3 どちらかといえば、当てはまらない	4 当てはまらない	無答他	肯定率
県	35.0	49.3	10.6	3.4	1.8	84.3
R4年同学年	34.0	50.4	10.4	3.4	1.8	84.4
R4年前学年	36.6	49.0	10.1	3.2	1.0	85.6

5) 学習した内容について、分かった点やよく分からなかった点を見直して、次の学習に取り組んでいると思いますか。 5



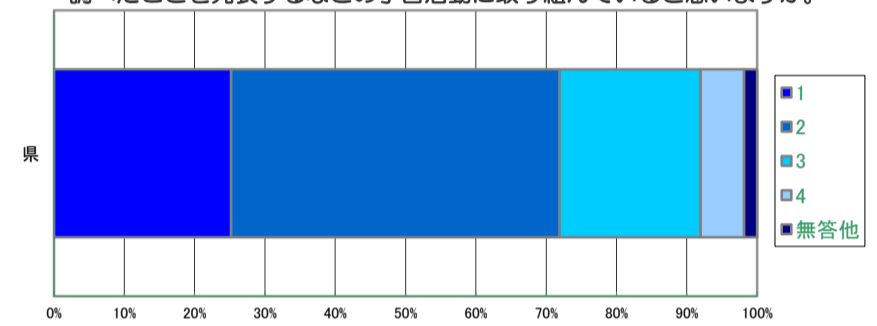
選択肢	1 当てはまる	2 どちらかといえば、当てはまる	3 どちらかといえば、当てはまらない	4 当てはまらない	無答他	肯定率
県	19.5	43.8	26.3	8.5	1.9	63.3
R4年同学年	18.5	43.9	27.4	8.5	1.7	62.4
R4年前学年	21.5	46.0	24.3	7.2	1.1	67.5

2) 人の役に立つ人間になりたいと思いますか。 2



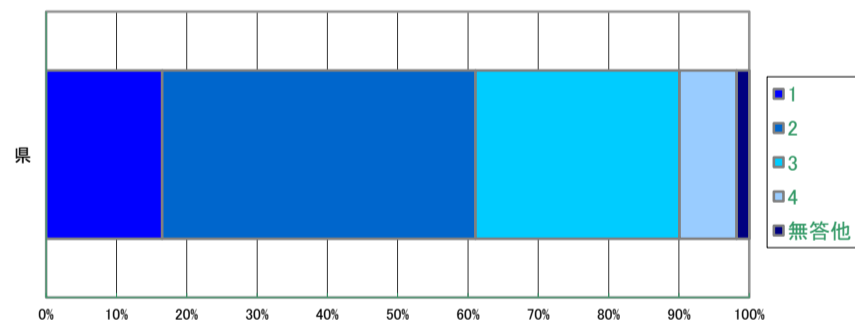
選択肢	1 当てはまる	2 どちらかといえば、当てはまる	3 どちらかといえば、当てはまらない	4 当てはまらない	無答他	肯定率
県	62.6	30.6	3.5	1.5	1.8	93.2
R4年同学年	62.5	30.4	3.7	1.7	1.7	92.9
R4年前学年	62.3	30.7	4.1	1.9	1.0	93.0

6) 総合的な学習の時間では、自分で課題を立てて情報を集め整理して、調べたことを発表するなどの学習活動に取り組んでいると思いますか。 6



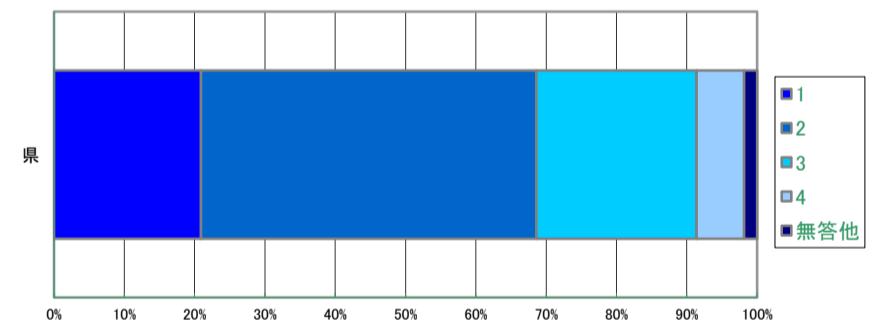
選択肢	1 当てはまる	2 どちらかといえば、当てはまる	3 どちらかといえば、当てはまらない	4 当てはまらない	無答他	肯定率
県	25.2	46.7	20.1	6.2	1.8	71.9
R4年同学年	23.9	46.7	21.7	6.0	1.8	70.6
R4年前学年	24.6	46.1	21.8	6.5	1.0	70.7

3) 地域や社会をよくするために何をすべきかを考えることがありますか。 3



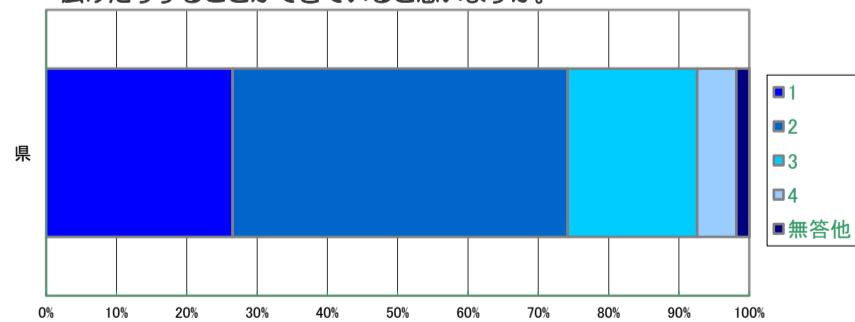
選択肢	1 当てはまる	2 どちらかといえば、当てはまる	3 どちらかといえば、当てはまらない	4 当てはまらない	無答他	肯定率
県	16.5	44.6	29.0	8.1	1.8	61.1
R4年同学年	16.6	45.7	28.9	7.1	1.7	62.3
R4年前学年	19.8	47.0	25.3	7.0	1.0	66.8

7) 授業では、課題の解決に向けて、自分で考え、自分から取り組んでいると思いますか。 7



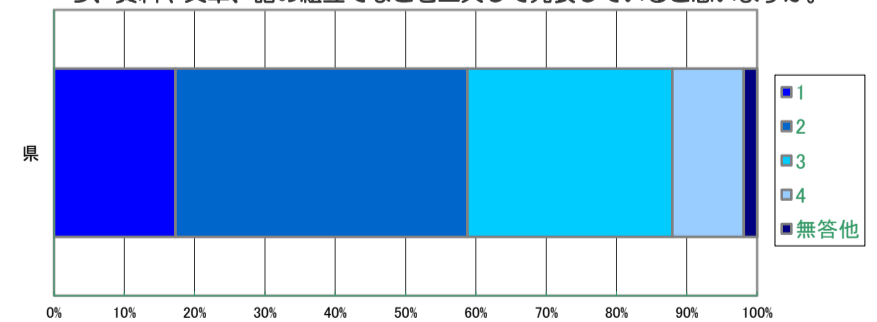
選択肢	1 当てはまる	2 どちらかといえば、当てはまる	3 どちらかといえば、当てはまらない	4 当てはまらない	無答他	肯定率
県	20.9	47.7	22.8	6.8	1.8	68.6
R4年同学年	19.0	48.1	24.2	6.9	1.8	67.1
R4年前学年	21.3	47.5	23.8	6.3	1.1	68.8

4) 学級の友だちとの間で話し合う活動を通じて、自分の考えを深めたり、広げたりすることができていると思いますか。 4



選択肢	1 当てはまる	2 どちらかといえば、当てはまる	3 どちらかといえば、当てはまらない	4 当てはまらない	無答他	肯定率
県	26.5	47.6	18.4	5.6	1.8	74.1
R4年同学年	23.9	48.8	19.7	5.8	1.8	72.7
R4年前学年	26.1	46.2	20.7	6.0	1.1	72.3

8) 授業で、自分の考えを発表する機会では、自分の考えがうまく伝わるよう、資料や文章、話の組立てなどを工夫して発表していると思いますか。 8

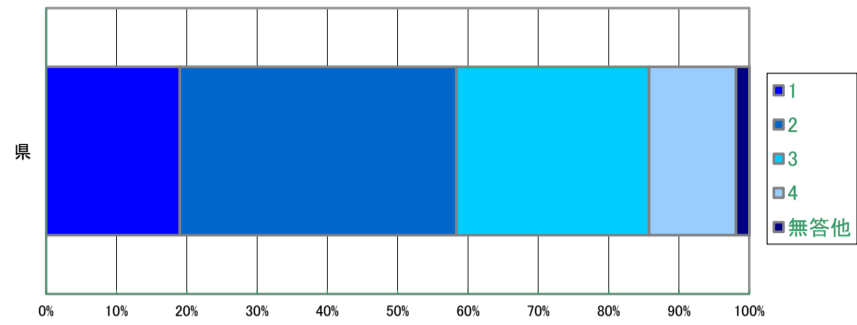


選択肢	1 当てはまる	2 どちらかといえば、当てはまる	3 どちらかといえば、当てはまらない	4 当てはまらない	無答他	肯定率
県	17.3	41.5	29.1	10.2	1.9	58.8
R4年同学年	15.7	40.8	30.9	10.8	1.9	56.5
R4年前学年	16.8	40.7	30.5	11.0	1.1	57.5

◎質問別一回答構成比 追加質問

1) 国語の勉強は好きですか。

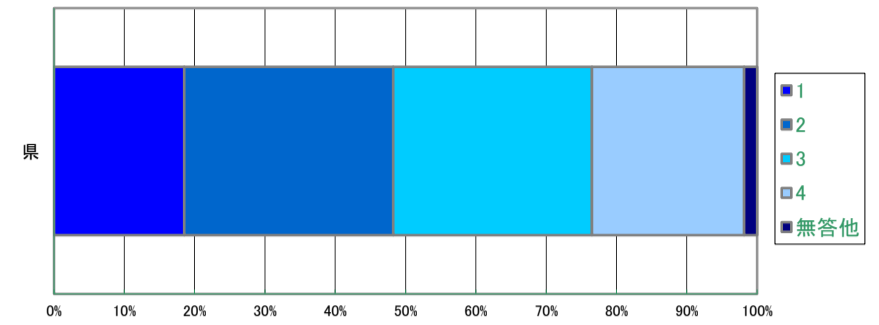
9



選択肢	1 当てはまる	2 どちらかといえば、当てはまる	3 どちらかといえば、当てはまらない	4 当てはまらない	無答他	肯定率
県	19.0	39.3	27.4	12.4	1.9	58.3
R4年同学年	17.2	37.8	29.8	13.5	1.7	55.0
R4年前学年	21.6	39.7	25.2	12.4	1.1	61.3

5) 英語の勉強は好きですか。

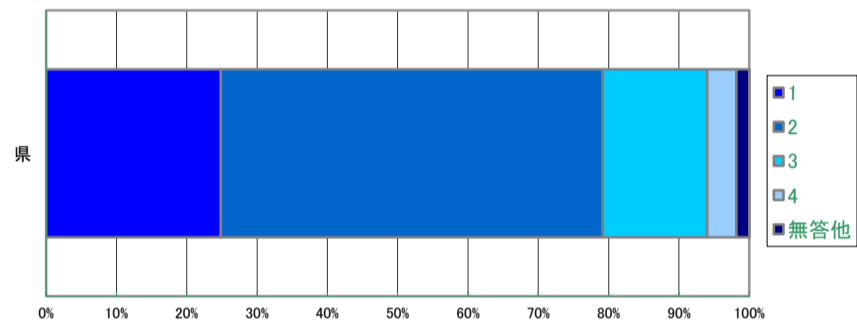
13



選択肢	1 当てはまる	2 どちらかといえば、当てはまる	3 どちらかといえば、当てはまらない	4 当てはまらない	無答他	肯定率
県	18.5	29.7	28.3	21.6	1.9	48.2
R4年同学年	19.1	29.5	28.1	21.6	1.8	48.6
R4年前学年	25.1	31.8	24.6	17.5	1.0	56.9

2) 国語の授業の内容はよくわかりますか。

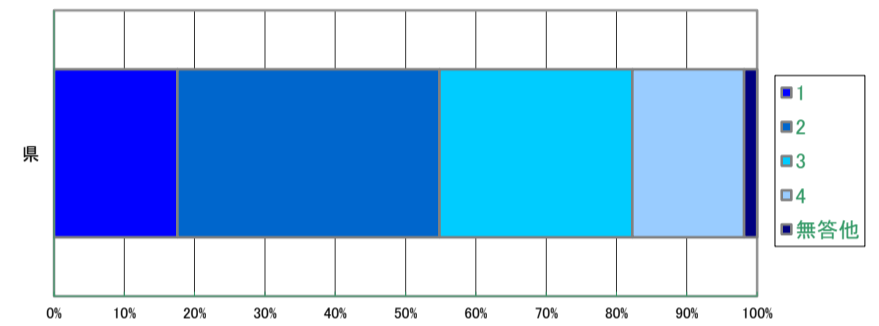
10



選択肢	1 当てはまる	2 どちらかといえば、当てはまる	3 どちらかといえば、当てはまらない	4 当てはまらない	無答他	肯定率
県	24.9	54.3	14.8	4.2	1.8	79.2
R4年同学年	22.8	52.5	17.7	5.2	1.8	75.3
R4年前学年	30.6	52.8	12.2	3.4	1.1	83.4

6) 英語の授業の内容はよくわかりますか。

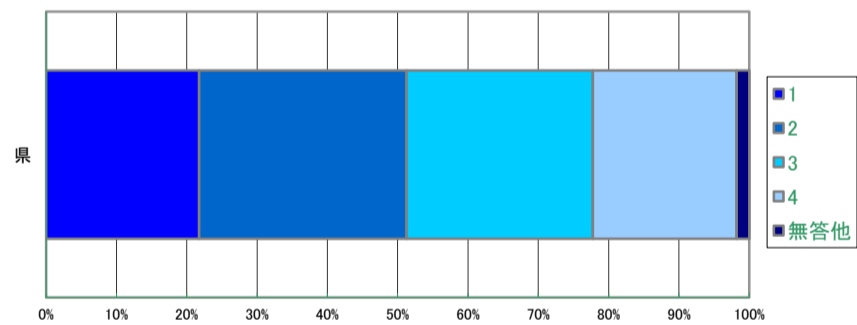
14



選択肢	1 当てはまる	2 どちらかといえば、当てはまる	3 どちらかといえば、当てはまらない	4 当てはまらない	無答他	肯定率
県	17.5	37.3	27.4	15.9	1.8	54.8
R4年同学年	18.3	37.7	27.8	14.4	1.8	56.0
R4年前学年	24.8	40.2	23.3	10.6	1.1	65.0

3) 数学の勉強は好きですか。

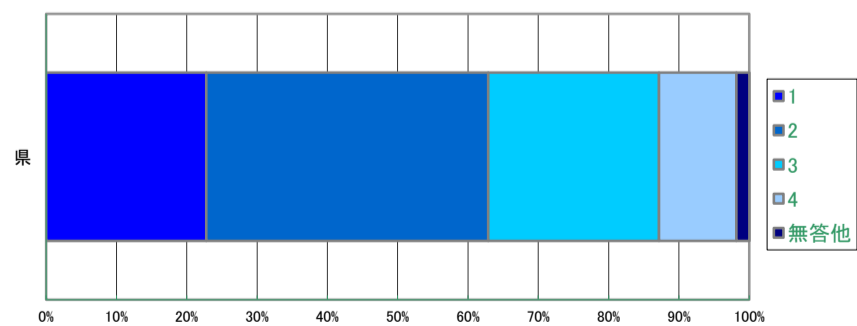
11



選択肢	1 当てはまる	2 どちらかといえば、当てはまる	3 どちらかといえば、当てはまらない	4 当てはまらない	無答他	肯定率
県	21.7	29.5	26.5	20.4	1.8	51.2
R4年同学年	21.0	30.3	26.7	20.2	1.7	51.3
R4年前学年	24.5	29.9	25.9	18.7	1.0	54.4

4) 数学の授業の内容はよくわかりますか。

12

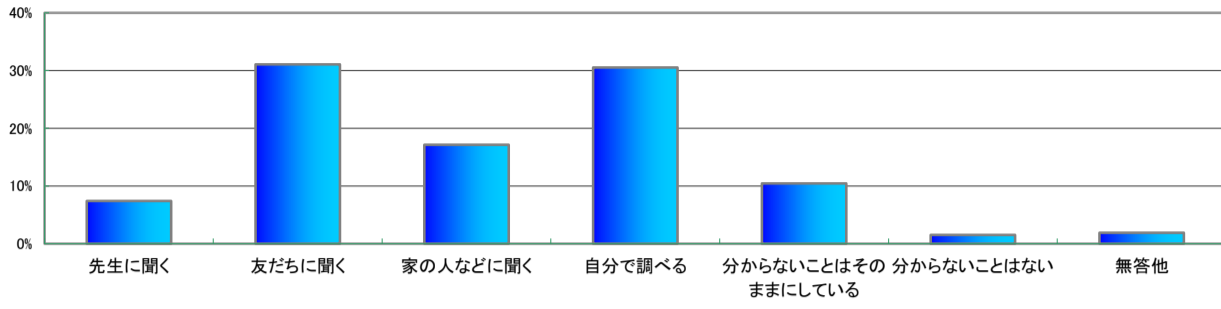


選択肢	1 当てはまる	2 どちらかといえば、当てはまる	3 どちらかといえば、当てはまらない	4 当てはまらない	無答他	肯定率
県	22.8	40.1	24.3	11.0	1.8	62.9
R4年同学年	22.2	41.0	24.9	10.1	1.8	63.2
R4年前学年	25.9	43.1	22.1	7.9	1.0	69.0

◎質問別一回答構成比 追加質問

1) 家で学校からの課題で分からないことがあったとき、どのようにしていますか。(最も当てはまるものを1つ選ぶ)

15



選択肢	1 先生に聞く	2 友だちに聞く	3 家の人などに聞く	4 自分で調べる	5 分からないことはそのままにしている	6 分からないことはない	無答他
県	7.4	31.1	17.1	30.5	10.4	1.5	1.9
R4年同学年	6.9	32.3	16.9	30.5	10.5	1.1	1.8
R4年前学年	5.7	29.5	25.8	27.5	8.8	1.5	1.1