

令和5年度(2023年度) 熊本県学力・学習状況調査 質問紙調査の詳細

重点取組の参考指標と『熊本の学び』アクションプロジェクトに関する質問項目

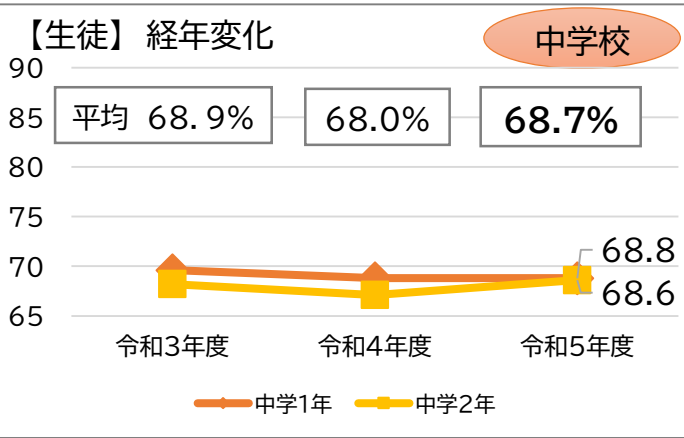
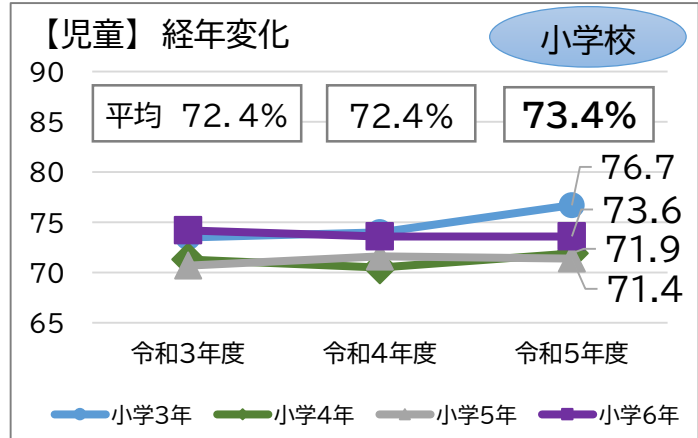
児童生徒質問紙調査

【関連】参考指標①

※令和5年9月1日付け教義第540号で示した参考指標に関する結果

授業では、課題の解決に向けて、自分で考え、自分から取り組んでいたと思いますか。

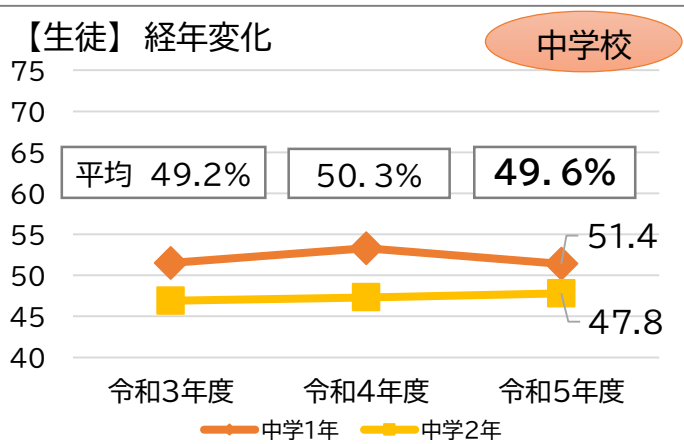
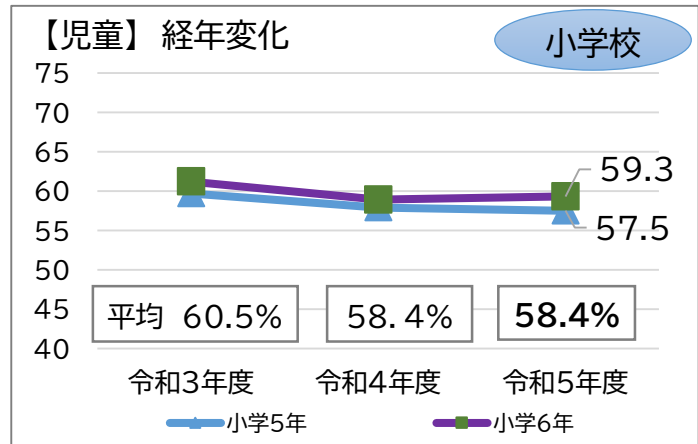
「当てはまる」+「どちらかといえば当てはまる」の割合



【関連】参考指標②

勉強するときは、自分で計画を立てていますか。

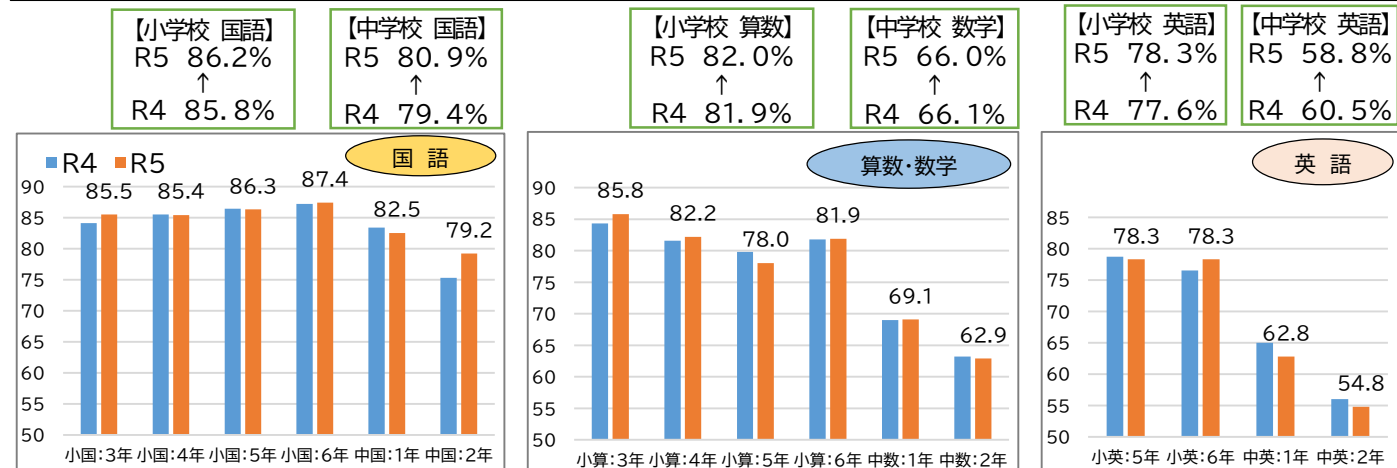
「いつも立てている」+「だいたい立てている」の割合



【関連】参考指標③

授業の内容はよくわかりますか。(各教科において)

「当てはまる」+「どちらかといえば当てはまる」の割合



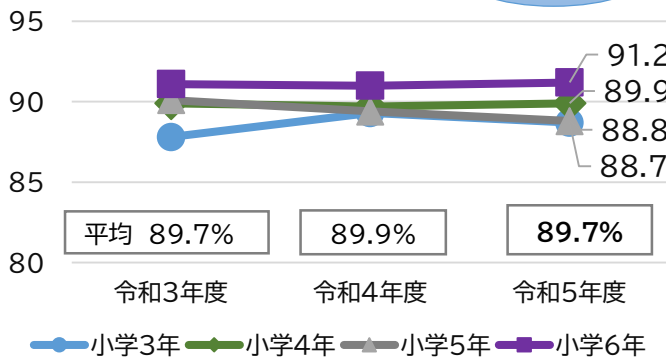
【関連】 **柱1** 個に応じた指導・習熟度別指導の拡充

先生は、授業やテストで間違えたところや、理解していないところについて、分かるまで教えてくれていると思いますか。

「当てはまる」+「どちらかといえば当てはまる」の割合

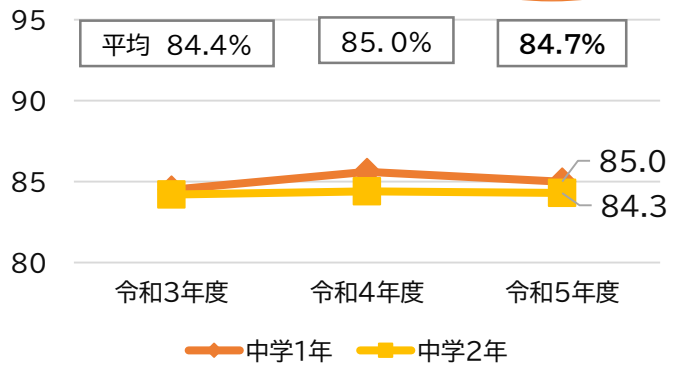
【児童】経年変化

小学校



【生徒】経年変化

中学校



学校教師質問紙調査

【関連】 **柱2** 校内研修内容の重点化

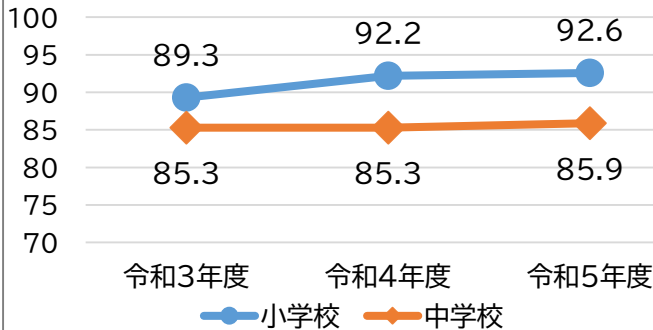
昨年度の「県学力・学習状況調査」や本年度の「全国学力・学習状況調査」の結果の分析で明らかになった課題に対して、校内研修等で協議された方策の共通理解のもと、取組にあたっていますか。

「よくしている」+「どちらかといえばしている」の割合

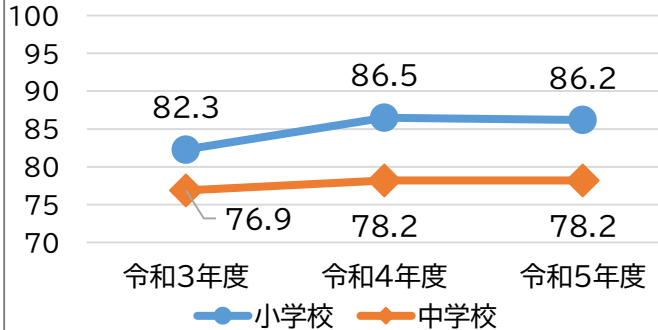
昨年度の「県学力・学習状況調査」の結果を、どの程度、指導方法の工夫改善等に活用していますか。

「よくしている」+「どちらかといえばしている」の割合

【教師】経年変化



【教師】経年変化



【関連】 **柱2** 構想・省察の習慣化①

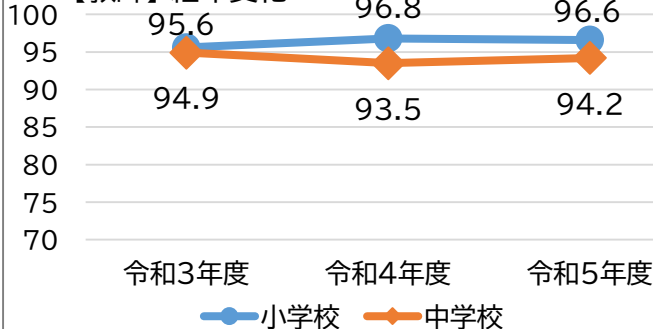
授業に当たって、単元終了時の児童生徒の姿を具体的にイメージして指導を行っていますか。

「よくしている」+「どちらかといえばしている」の割合

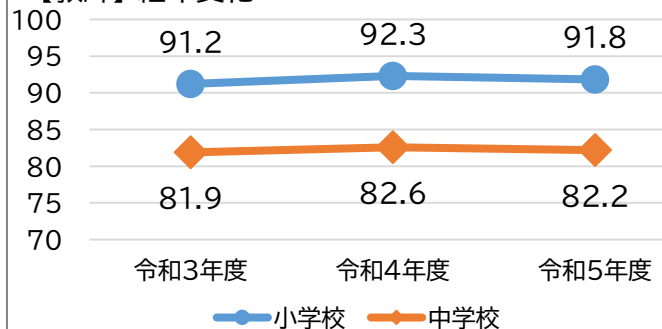
児童生徒の理解の状況や習熟の程度など定着確認等を行い、補充的な学習や発展的な学習を実施するなど、個に応じた指導の充実が図られていますか。

「よくしている」+「どちらかといえばしている」の割合

【教師】経年変化



【教師】経年変化

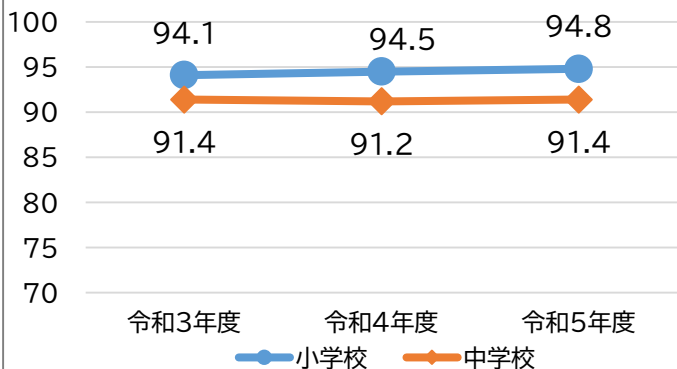


日々の授業の中で、児童生徒が自分の思いや考えを書いたり、発表したり、また、児童生徒間で、問題解決の方法等について意見を交換する場を設けていますか。「よくしている」+「どちらかといえばしている」の割合

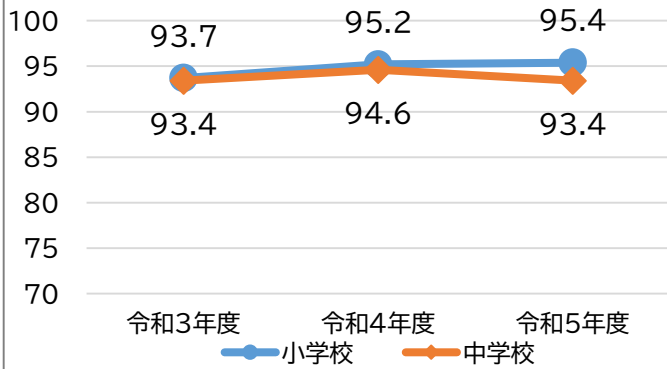
単元や題材など内容や時間のまとまりを見通しながら、児童生徒の主体的・対話的で深い学びの実現に向けた授業改善を心がけていますか。

「よくしている」+「どちらかといえばしている」の割合

【教師】経年変化



【教師】経年変化



◇ その他 (学級づくりに関連する質問項目)

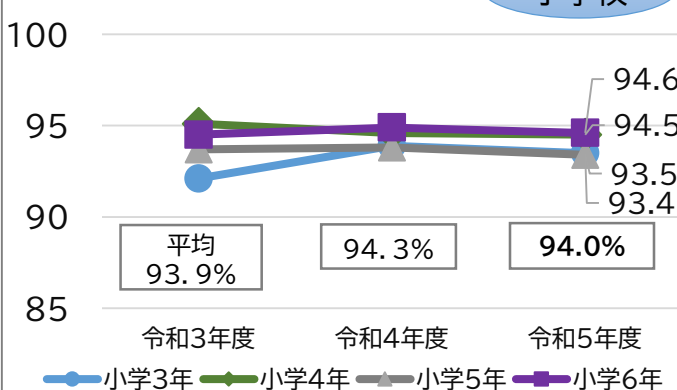
児童生徒質問紙調査

【小3・4年】先生はクラスみんなのことを、ほめてくれますか。

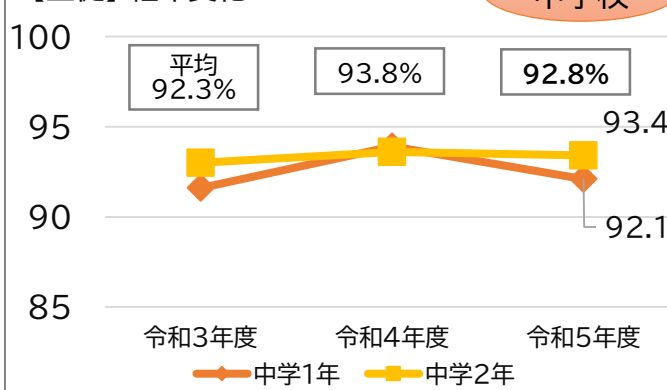
【小5～中2年】先生はクラスみんなのことを、ほめたり、はげましたりしてくれますか。

「よくほめてくれる」+「まあまあほめてくれる」の割合

【児童】経年変化



【生徒】経年変化



成果と課題

成果

- 「自分で考え、自分から取り組む」項目において、初めて昨年度より向上した。
- 各種学力調査等の結果を校内研修等で活用し、授業改善に役立てている学校が増えている。

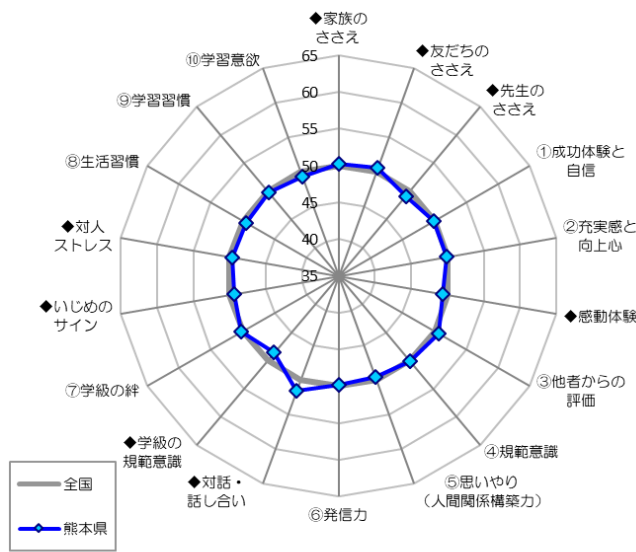
課題

- △ 「自分で計画を立てて勉強する」など、児童生徒の学びに向けた主体性に関わる変容が十分に見られていない。
- ⇒ **児童生徒が主体的に学習に取り組もうとするための取組の充実が必要**

小学
3年

カテゴリー	調査項目	肯定率(%)	
		全国	熊本県
自己認識	◆ 家族のささえ	89.8	90.6
	◆ 友だちのささえ	82.2	84.9
	◆ 先生のささえ	83.6	82.7
	① 成功体験と自信	82.7	83.2
	② 充実感と向上心	86.4	87.1
	◆ 感動体験	79.2	78.6
	③ 他者からの評価	61.1	64.5
社会性	④ 規範意識	82.5	84.2
	⑤ 思いやり(人間関係構築力)	87.0	87.8
	⑥ 発信力	65.1	65.5
	◆ 対話・話し合い	85.7	90.0
学級環境	社会参画		
	◆ 学級の規範意識	71.0	68.3
	⑦ 学級の絆	85.6	87.0
	◆ いじめのサイン	79.8	78.6
	◆ 対人ストレス	62.5	61.1
生活・学習習慣	⑧ 生活習慣	75.6	74.5
	⑨ 学習習慣	58.3	61.9
	⑩ 学習意欲	79.4	78.8

カテゴリー間の比較



※ レーダーチャートは「標準スコア」の値で作成。
 ※ 「標準スコア」は、児童生徒の回答を、全国平均をもとに標準化したもの。

※ は、県の肯定率が全国値を5ポイント以上上回っている調査項目
 ※ は、県の肯定率が全国値を5ポイント以上下回っている調査項目

全国との比較 主な質問項目

肯定率:単位(%)

	質問項目	全国	熊本県	差	R4年度3年	差
継続して掲載している項目	先生からほめられて、うれしかったことがありますか。	87.7	89.6	+1.9	89.7	-0.1
	先生はクラスみんなのことを、ほめてくれますか。	93.5	93.4	-0.1	93.9	-0.5
	学校のじゅぎょういがいに、平日(月~金)は、1日どれくらい勉強をしますか。(じゅくなどでの勉強時間もふくみます。)※30分以上と答えた割合	63.5	66.8	+3.3	68.2	-1.4
全国を上回った主な項目	学校のじゅぎょうでは、友だちと教え合う時間がありますか。	83.4	89.6	+6.2	88.8	+0.8
	近所の人に会ったときは、あいさつをしていますか。	78.2	84.4	+6.2	84.4	0.0
	学校のじゅぎょうでは、となり同士やグループで、話し合いをすることがありますか。	87.5	93.3	+5.8	92.8	+0.5
全国を下回った主な項目	あなたのクラスでは、みんなが先生の言うことを守っていますか。	84.2	79.6	-4.6	80.6	-1.0
	つらいことや、こまったことを、学校の先生に相談できますか。	63.9	58.4	-5.5	57.1	+1.3
	朝は、自分で起きていますか。	59.3	53.8	-5.5	54.9	-1.1

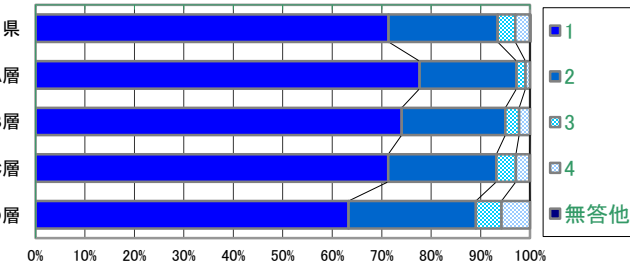
小学
3年

学力との相関関係

特に相関関係が見られた質問項目(A層とD層の差が大きいもの)

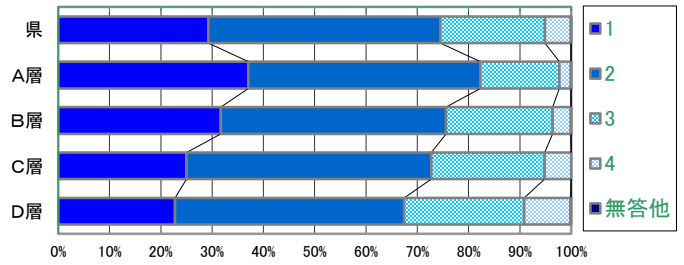
※児童・生徒を標準学力調査の受検教科科平均正答率で4等分し、正答率の高い方からA層、B層、C層、D層と分けています。結果は全て県の値です。

勉強やスポーツ、習い事、しゅみなどで、じまんできる、とくいなことがありますか。



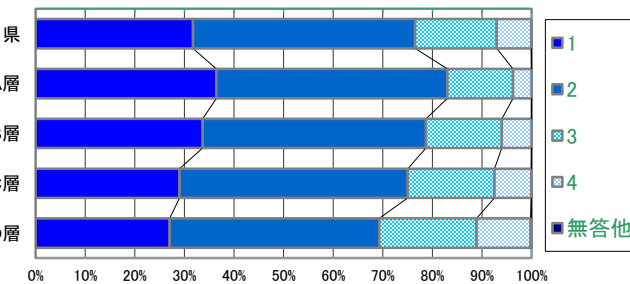
選択肢	1 ある	2 自分なりにあると思う	3 思いつかない	4 一つもない	無答他
-----	---------	-----------------	-------------	------------	-----

クラス全体やグループ、友だち同士で話し合いをするとき、自分の意見を、活発に発言していますか。



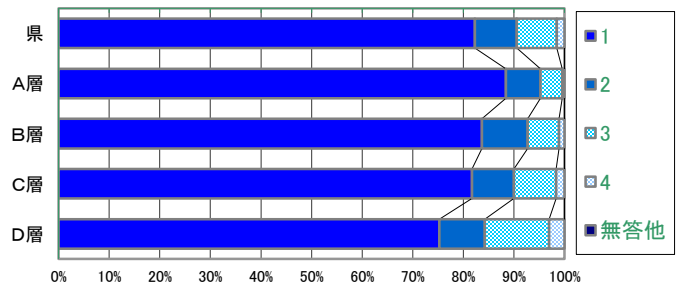
選択肢	1 いつもしている	2 まあまあしている	3 あまりしていない	4 まったくしていない	無答他
-----	--------------	---------------	---------------	----------------	-----

あなたは、クラス全員の、一人ひとりのいいところを言葉にして言うことができますか。



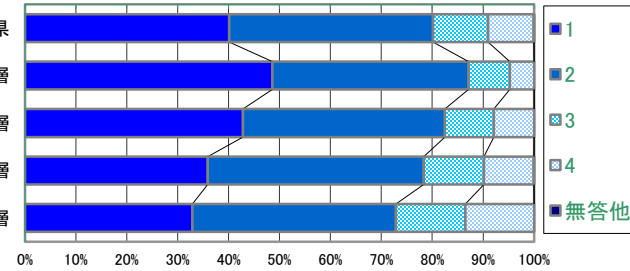
選択肢	1 みんな言える	2 だいたい言える	3 仲のいい子だけ	4 ほとんど言えない	無答他
-----	-------------	--------------	--------------	---------------	-----

朝ごはんを、毎日食べていますか。



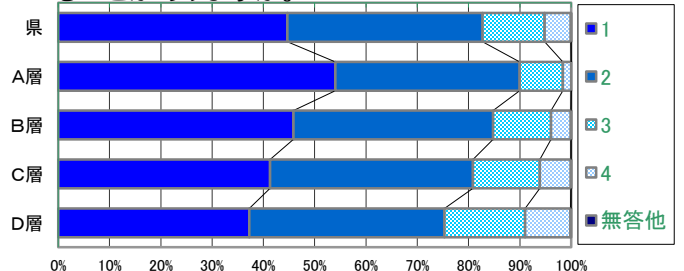
選択肢	1 毎日しっかり食べている	2 毎日何かに入れている	3 食べたり食べなかったり	4 ほとんど食べない	無答他
-----	------------------	-----------------	------------------	---------------	-----

自分のいいところを、いくつか言えますか。



選択肢	1 言える	2 一つ言える	3 思いつかない	4 言えない	無答他
-----	----------	------------	-------------	-----------	-----

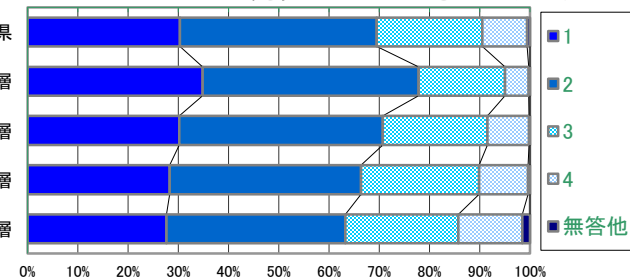
学校の行事や活動の中で、あなたの心にのこっていることがありますか。



選択肢	1 強く心にのこっていることがある	2 いちおうある	3 思いつかない	4 まったくない	無答他
-----	----------------------	-------------	-------------	-------------	-----

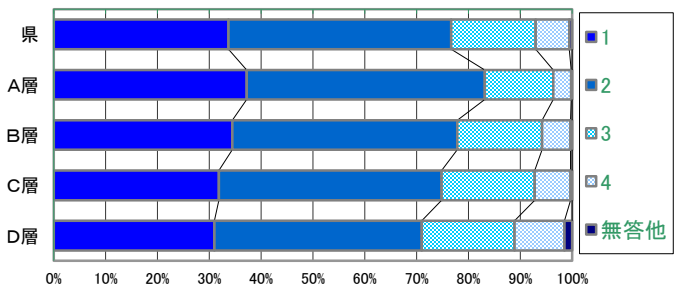
本県独自の追加質問より

じゅぎょうで、自分の考えを発表するときは、自分の考えがうまくつたわよう、しりょうや文章、話の組み立てなどをくふうして発表していると思いますか。



選択肢	1 当てはまる	2 どちらかといえば、当てはまる	3 どちらかといえば、当てはまらない	4 当てはまらない	無答他
-----	------------	---------------------	-----------------------	--------------	-----

じゅぎょうでは、かだいのかいけつに向けて、自分で考え、自分から取り組んでいると思いますか。



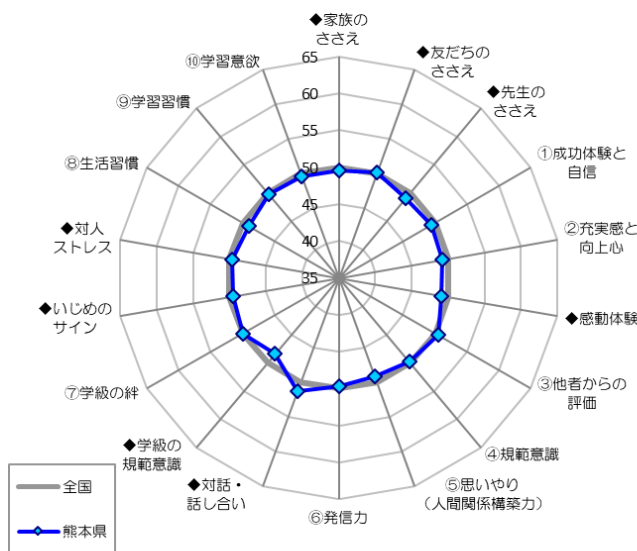
選択肢	1 当てはまる	2 どちらかといえば、当てはまる	3 どちらかといえば、当てはまらない	4 当てはまらない	無答他
-----	------------	---------------------	-----------------------	--------------	-----

※ クロス集計の全国値は、学力調査と質問紙調査を同時実施した自治体に限られるため、学力調査の全国値とは異なります。

小学
4年

カテゴリー	調査項目	肯定率(%)	
		全国	熊本県
自己認識	◆ 家族のささえ	90.4	90.1
	◆ 友だちのささえ	84.9	86.7
	◆ 先生のささえ	82.7	81.9
	① 成功体験と自信	83.9	83.4
	② 充実感と向上心	85.7	85.1
	◆ 感動体験	78.6	77.5
社会性	③ 他者からの評価	60.4	63.4
	④ 規範意識	82.4	84.0
	⑤ 思いやり(人間関係構築力)	87.3	87.2
	⑥ 発信力	61.3	61.0
学級環境	◆ 対話・話し合い	88.3	91.7
	社会参画		
	◆ 学級の規範意識	71.2	67.9
	⑦ 学級の絆	87.1	87.8
	◆ いじめのサイン	82.1	81.3
生活・学習習慣	◆ 対人ストレス	62.6	61.6
	⑧ 生活習慣	76.7	74.6
	⑨ 学習習慣	59.1	61.9
	⑩ 学習意欲	76.9	76.5

カテゴリー間の比較



※ レーダーチャートは「標準スコア」の値で作成。
 ※ 「標準スコア」は、児童生徒の回答を、全国平均をもとに標準化したもの。

- ※ は、県の肯定率が全国値を5ポイント以上上回っている調査項目
- ※ は、県の肯定率が全国値を5ポイント以上下回っている調査項目

全国との比較 主な質問項目

質問項目		全国	熊本県	差	R4年度4年 R4年度3年	差 差
継続して掲載している項目	先生からほめられて、うれしかったことがありますか。	87.8	88.9	+1.1	88.8 89.7	+0.1 -0.8
	先生はクラスみんなのことを、ほめてくれますか。	94.8	94.4	-0.4	94.6 93.9	-0.2 +0.5
	学校のじゅぎょうがいに、平日(月~金)は、1日どれくらい勉強をしますか。(じゅくなどでの勉強時間もふくみます。)※30分以上と答えた割合	73.0	74.0	+1.0	76.3 68.2	-2.3 +5.8
全国を上回った主な項目	近所の人に会ったときは、あいさつをしていますか。	78.5	85.2	+6.7	84.8 84.4	+0.4 +0.8
	学校のじゅぎょうでは、友だちと教え合う時間がありますか。	87.3	92.7	+5.4	91.8 88.8	+0.9 +3.9
	あなたは、学校生活の中でクラスみんながあなたに注目してくれることがありますか。	58.9	63.7	+4.8	60.2 61.4	+3.5 +2.3
全国を下回った主な項目	学校のきそくや、クラスで話し合って決めたことを守っていますか。	86.3	82.7	-3.6	83.8 83.6	-1.1 -0.9
	あなたのクラスでは、みんなが先生の言うことを守っていますか。	85.5	79.4	-6.1	80.8 80.6	-1.4 -1.2
	朝は、自分で起きていますか。	61.7	54.6	-7.1	54.8 54.9	-0.2 -0.3

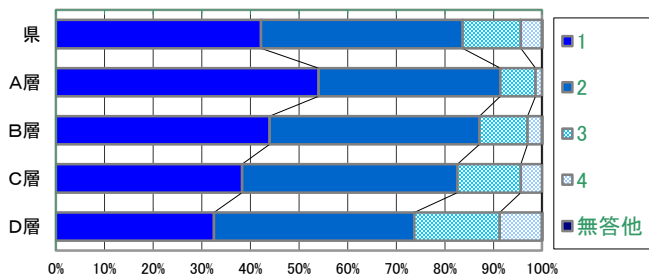
小学
4年

学力との相関関係

特に相関関係が見られた質問項目(A層とD層の差が大きいもの)

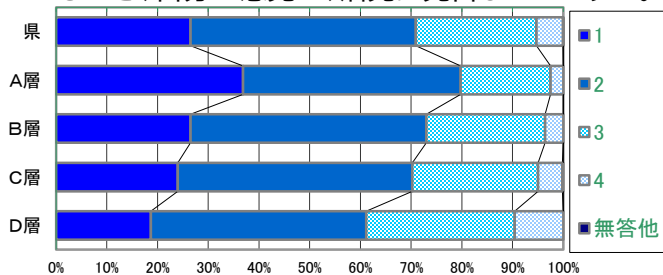
※児童・生徒を標準学力調査の受検教科平均正答率で4等分し、正答率の高い方からA層、B層、C層、D層と分けています。結果は全て県の値です。

学校の行事や活動の中で、あなたの心にのこっていることがありますか。



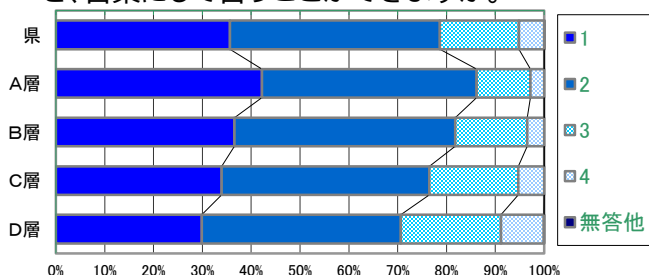
選択肢 1 強く心にのこっていることがある 2 いちおうある 3 思いつかない 4 まったくない 無答他

クラス全体やグループ、友だち同士で話し合いをするとき、自分の意見を、活発に発言していますか。



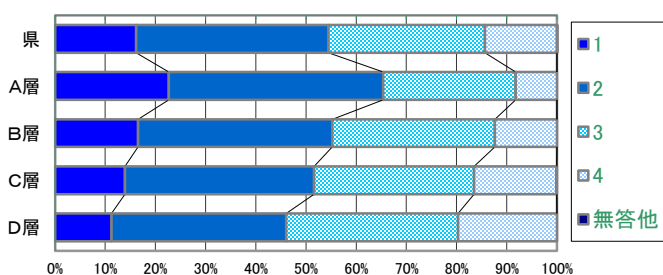
選択肢 1 いつもしている 2 まあまあしている 3 あまりしていない 4 まったくしていない 無答他

あなたは、クラス全員の、一人ひとりのいいところを、言葉にして言うことができますか。



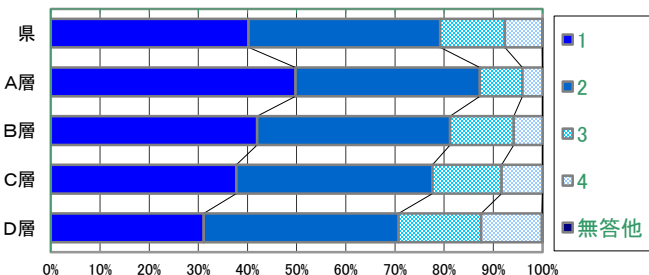
選択肢 1 みんな言える 2 だいたい言える 3 仲のいい子だけ 4 ほとんど言えない 無答他

学校のじゅぎょうの、予習やふく習をしていますか。



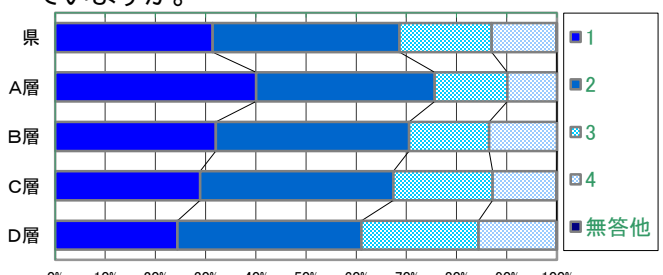
選択肢 1 いつもしている 2 だいたいしている 3 あまりしていない 4 まったくしない 無答他

自分のいいところを、いくつか言えますか。



選択肢 1 言える 2 一つは言える 3 思いつかない 4 言えない 無答他

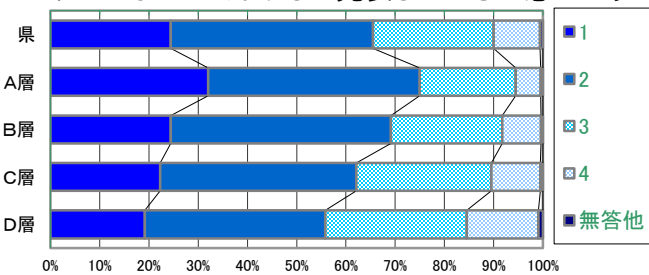
ノートは、あとで読み返せるよう、ていねいに書いていますか。



選択肢 1 いつもそうしている 2 だいたい 3 あまり 4 気に入っていない 無答他

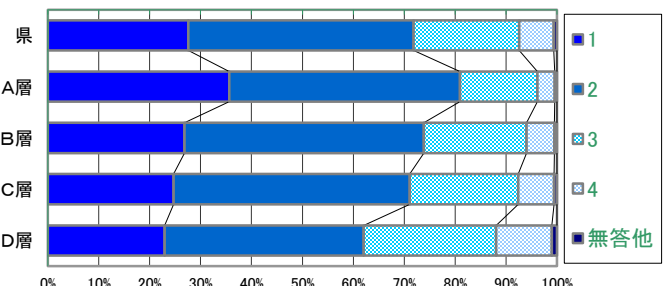
本県独自の追加質問より

じゅぎょうで、自分の考えを発表するときは、自分の考えがうまくつたわるよう、しりょうや文章、話の組み立てなどをくふうして発表していると思いますか。



選択肢 1 当てはまる 2 どちらかといえば、当てはまる 3 どちらかといえば、当てはまらない 4 当てはまらない 無答他

じゅぎょうでは、かだいのかいけつに向けて、自分で考え、自分から取り組んでいると思いますか。



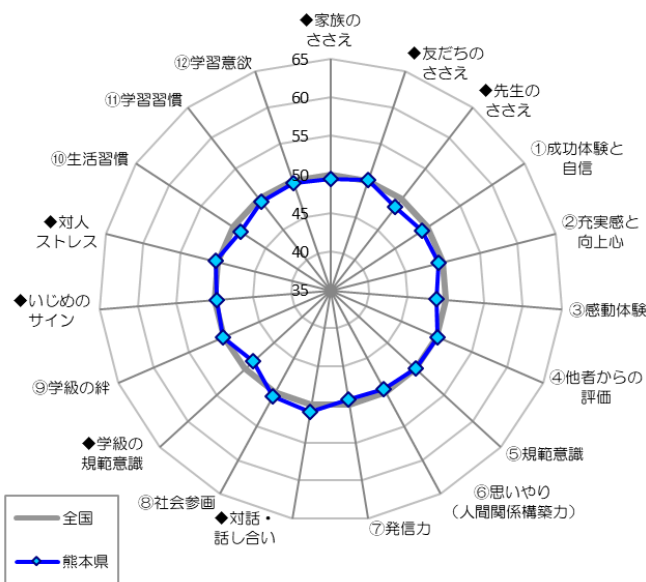
選択肢 1 当てはまる 2 どちらかといえば、当てはまる 3 どちらかといえば、当てはまらない 4 当てはまらない 無答他

※ クロス集計の全国値は、学力調査と質問紙調査を同時実施した自治体に限られるため、学力調査の全国値とは異なります。

小学
5年

カテゴリー	調査項目	肯定率(%)	
		全国	熊本県
自己認識	◆ 家族のささえ	88.5	88.5
	◆ 友だちのささえ	85.0	86.8
	◆ 先生のささえ	80.3	79.1
	① 成功体験と自信	79.4	78.1
	② 充実感と向上心	84.6	84.4
社会性	③ 感動体験	74.9	72.7
	④ 他者からの評価	54.3	55.5
	⑤ 規範意識	86.5	88.6
	⑥ 思いやり(人間関係構築力)	77.4	77.8
	⑦ 発信力	56.5	54.8
学級環境	◆ 対話・話し合い	87.1	90.2
	⑧ 社会参画	75.8	79.3
	◆ 学級の規範意識	71.4	68.4
	⑨ 学級の絆	87.4	88.7
生活・学習習慣	◆ いじめのサイン	90.8	90.8
	◆ 対人ストレス	68.8	70.0
	⑩ 生活習慣	76.1	74.0
	⑪ 学習習慣	66.9	66.6
	⑫ 学習意欲	77.3	77.1

カテゴリー間の比較



※ は、県の肯定率が全国値を5ポイント以上上回っている調査項目
 ※ は、県の肯定率が全国値を5ポイント以上下回っている調査項目

全国との比較 主な質問項目

	質問項目	全国	熊本県	差	R4年度5年 R4年度4年	差 差
継続して掲載している項目	自分なりにがんばったことを、先生が認めてくれて、うれしかったことがありますか。	82.7	82.1	-0.6	83.5 88.8	-1.4 -6.7
	先生はクラスみんなのことを、ほめたり、はげましたりしてくれますか。	93.4	93.4	0.0	93.8 94.6	-0.4 -1.2
	勉強するときは、自分で計画を立てていますか。	58.9	57.4	-1.5	57.9 -	-0.5 -
	学校の授業以外に、平日(月～金)は、1日どれくらい勉強しますか。(じゅくなどで勉強時間もふくみます) ※1時間以上と答えた割合	61.8	60.2	-1.6	64.0 47.2	-3.8 +13.0
全国を上回った主な項目	お祭りやボランティア活動など、地域の行事に参加していますか。	67.8	79.2	+11.4	75.5 -	+3.7 -
	近所の人に会ったときは、あいさつをしていますか。	77.4	84.9	+7.5	86.3 84.8	-1.4 +0.1
	テストでまちがえた問題は、あとでやり直していますか。	78.5	83.8	+5.3	83.0 86.6	+0.8 -2.8
全国を下回った主な項目	あなたは、学校生活の中で他の人が発言したり、発表したりするときに、質問をしていますか。	39.9	35.0	-4.9	36.6 38.9	-1.6 -3.9
	朝は自分で起きていますか。	62.2	56.9	-5.3	58.3 54.8	-1.4 +2.1
	あなたのクラスでは、みんなが先生の言うことを守っていますか。	86.3	80.7	-5.6	82.5 80.8	-1.8 -0.1

小学
5年

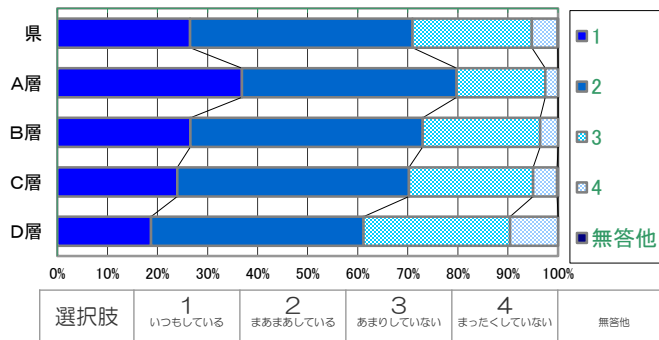
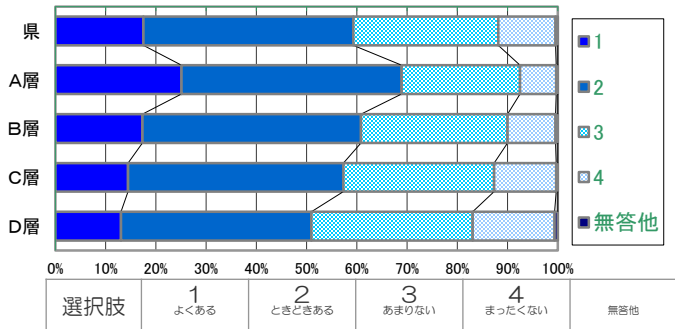
学力との相関関係

特に相関関係が見られた質問項目(A層とD層の差が大きいもの)

※児童・生徒を標準学力調査の受検教科平均正答率で4等分し、正答率の高い方からA層、B層、C層、D層と分けています。結果は全て県の値です。

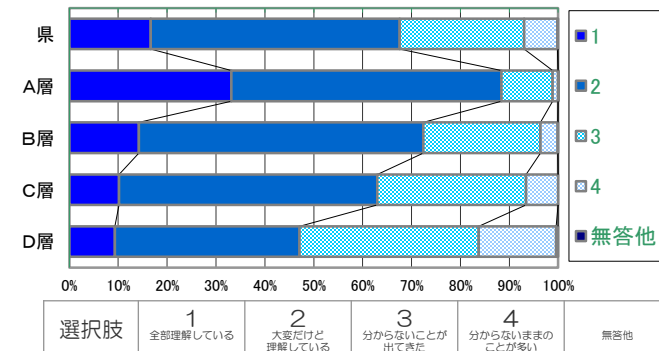
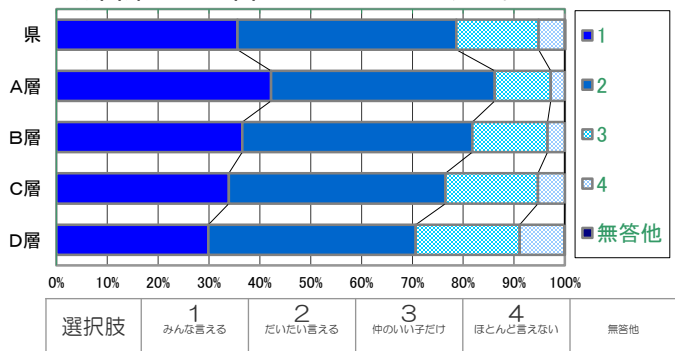
学校の授業やクラスの役割などで、自分は先生から期待されているんだな、友だちからたよりにされているんだな、と感じることがありますか。

クラス全体やグループ、友だち同士で話し合いをするとき、自分の意見を、積極的に発言していますか。



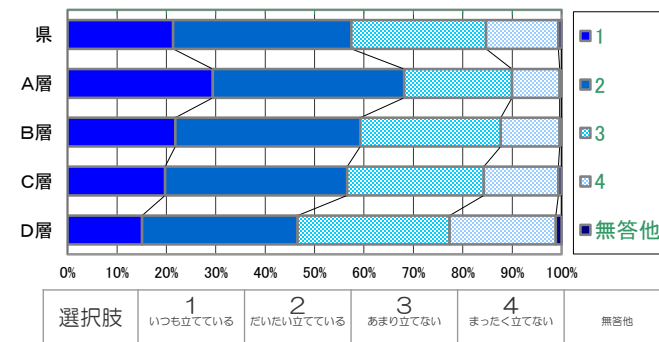
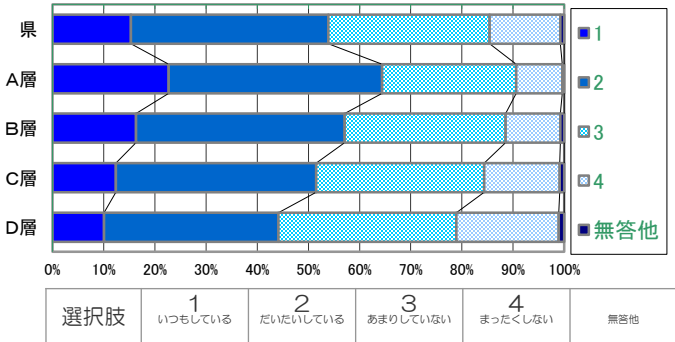
あなたは、クラス全員の、一人ひとりのいいところを、言葉にして言うことができますか。

最近、学校の勉強が難しくなったな、と感じることがありますか。(理解していますか。)



学校の授業の予習や復習をしていますか。

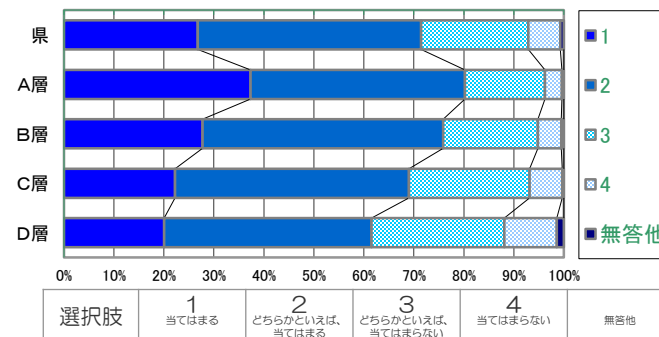
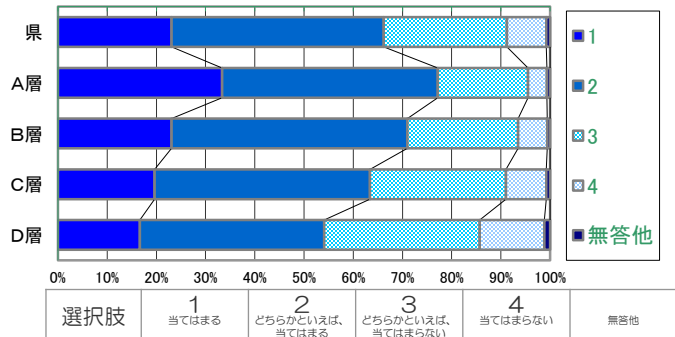
勉強するときは、自分で計画を立てていますか。



本県独自の追加質問より

授業で、自分の考えを発表する機会では、自分の考えがうまく伝わるよう、資料や文章、話の組み立てなどを工夫して発表していると思いますか。

授業では、課題の解決に向けて、自分で考え、自分から取り組んでいると思いますか。

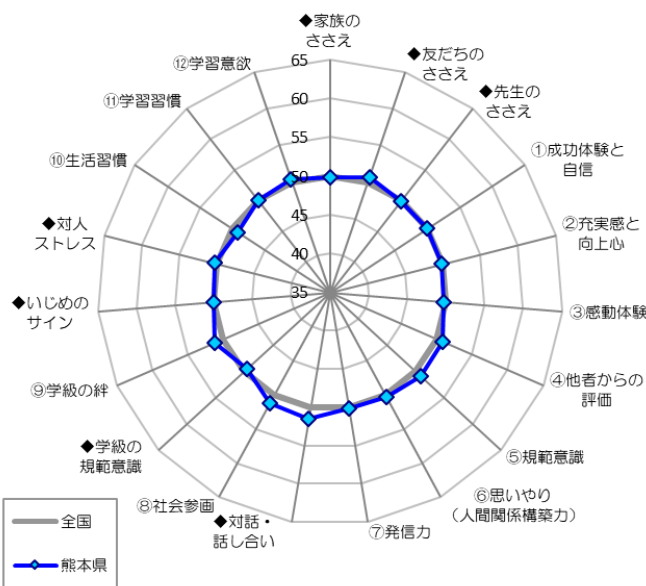


※ クロス集計の全国値は、学力調査と質問紙調査を同時実施した自治体に限られるため、学力調査の全国値とは異なります。

小学
6年

カテゴリー	調査項目	肯定率(%)	
		全国	熊本県
自己認識	◆ 家族のささえ	86.9	87.4
	◆ 友だちのささえ	85.9	88.5
	◆ 先生のささえ	79.2	80.1
	① 成功体験と自信	77.6	78.6
	② 充実感と向上心	83.3	84.1
	③ 感動体験	74.8	75.2
社会性	④ 他者からの評価	53.3	57.3
	⑤ 規範意識	86.5	89.6
	⑥ 思いやり(人間関係構築力)	76.9	78.8
	⑦ 発信力	54.5	55.4
	◆ 対話・話し合い	87.7	91.7
学級環境	⑧ 社会参画	74.2	79.5
	◆ 学級の規範意識	72.9	71.9
	⑨ 学級の絆	88.0	90.6
	◆ いじめのサイン	92.4	92.7
生活・学習習慣	◆ 対人ストレス	71.1	72.3
	⑩ 生活習慣	76.0	74.2
	⑪ 学習習慣	67.3	68.9
	⑫ 学習意欲	76.7	77.5

カテゴリー間の比較



※ レーダーチャートは「標準スコア」の値で作成。
 ※ 「標準スコア」は、児童生徒の回答を、全国平均をもとに標準化したもの。

※ は、県の肯定率が全国値を5ポイント以上上回っている調査項目
 ※ は、県の肯定率が全国値を5ポイント以上下回っている調査項目

全国との比較

主な質問項目

肯定率: 単位(%)

	質問項目	全国	熊本県	差	R4年度6年 R4年度5年	差
継続して掲載している項目	自分なりにがんばったことを、先生が認めてくれて、うれしかったことがありますか。	81.9	84.1	+2.2	84.0 83.5	+0.1 +0.6
	先生はクラスみんなのことを、ほめたり、はげましたりしてくれますか。	93.8	94.6	+0.8	94.9 93.8	-0.3 +0.8
	勉強するときは、自分で計画を立てていますか。	58.7	59.3	+0.6	58.9 57.9	+0.4 +1.4
	学校の授業以外に、平日(月~金)は、1日どれくらい勉強しますか。(じゅくなどでの勉強時間もふくみます)※1時間以上と答えた割合	67.6	66.5	-1.1	70.9 64.0	-4.4 +2.5
全国を上回った主な項目	お祭りやボランティア活動など、地域の行事に参加していますか。	66.6	81.4	+14.8	75.2 75.5	+6.2 +5.9
	近所の人に会ったときは、あいさつをしていますか。	77.0	86.2	+9.2	87.1 86.3	-0.9 -0.1
	テストでまちがえた問題は、あとでやり直していますか。	76.0	82.6	+6.6	83.1 83.0	-0.5 -0.4
全国を下回った主な項目	最近、学校の勉強が難しくなったな、と感じることがありますか。	74.8	71.4	-3.4	71.8 70.0	-0.4 +1.4
	あなたのクラスでは、みんなが先生の言うことを守っていますか。	86.9	83.5	-3.4	86.5 82.5	-3.0 +1.0
	朝は自分で起きていますか。	65.3	59.6	-5.7	60.5 58.3	-0.9 +1.3

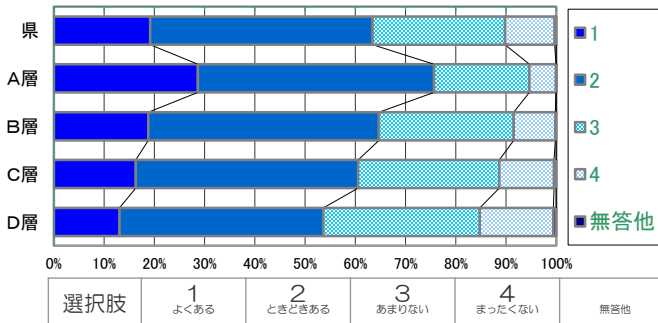
小学
6年

学力との相関関係

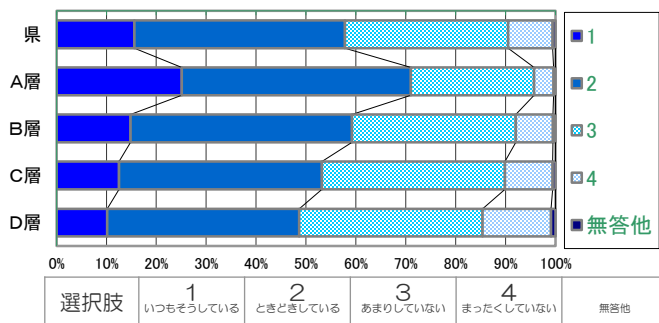
特に相関関係が見られた質問項目(A層とD層の差が大きいもの)

※児童・生徒を標準学力調査の受検教科平均正答率で4等分し、正答率の高い方からA層、B層、C層、D層と分けています。結果は全て県の値です。

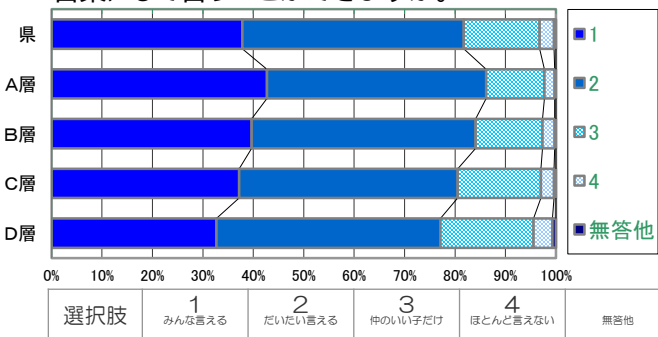
学校の授業やクラスの役割などで、自分は先生から期待されているんだな、友だちからたよりにされているんだな、と感じることがありますか。



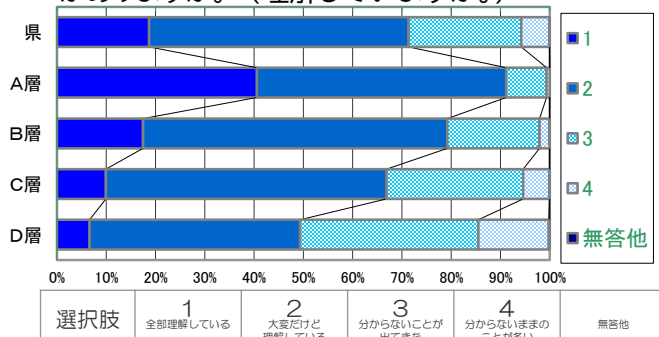
クラスの話し合いや友だちとの間で意見が合わなかったとき、みんなが納得できるように考えて、提案していますか。



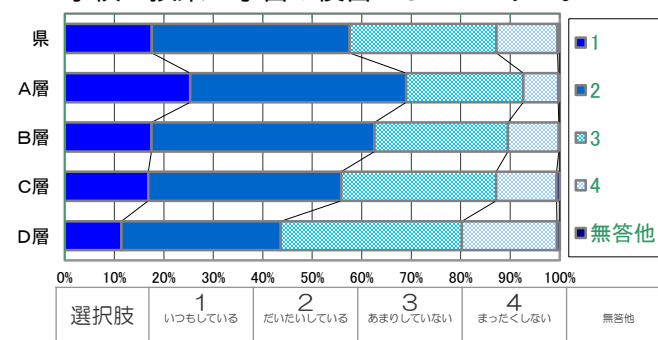
あなたは、クラス全員の、一人ひとりのいいところを、言葉にして言うことができますか。



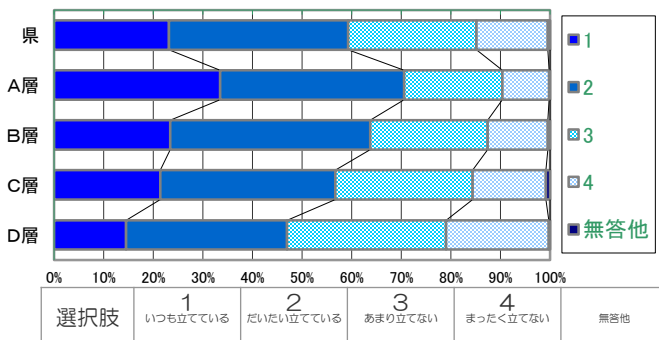
最近、学校の勉強が難しくなったな、と感じることがありますか。(理解していますか。)



学校の授業の予習や復習をしていますか。

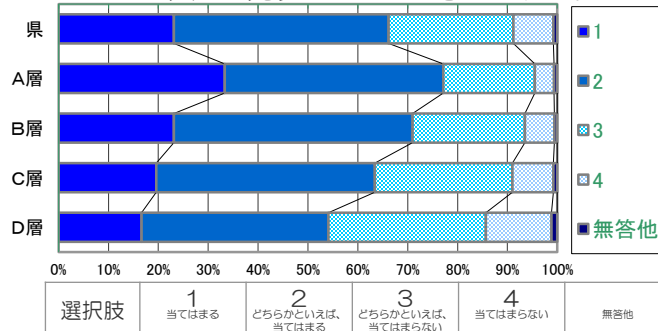


勉強するときは、自分で計画を立てていますか。

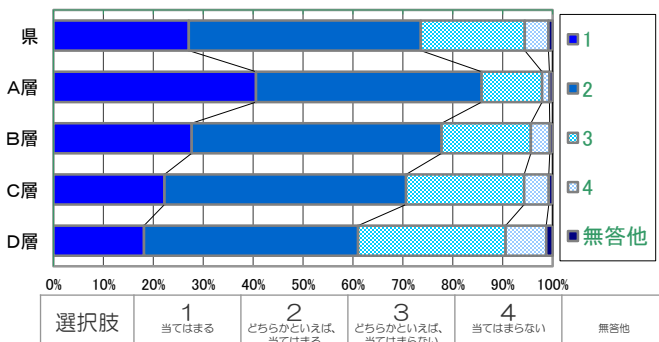


本県独自の追加質問より

授業で、自分の考えを発表する機会では、自分の考えがうまく伝わるよう、資料や文章、話の組立てなどを工夫して発表していると思いませんか。



授業では、課題の解決に向けて、自分で考え、自分から取り組んでいると思いませんか。

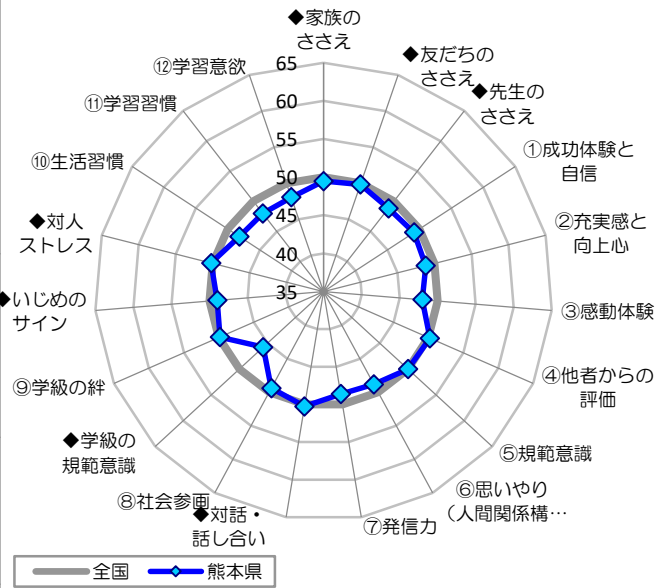


※ クロス集計の全国値は、学力調査と質問紙調査を同時実施した自治体に限られるため、学力調査の全国値とは異なります。

中学
1年

カテゴリー	調査項目	肯定率(%)	
		全国	熊本県
自己認識	◆ 家族のささえ	85.9	85.7
	◆ 友だちのささえ	87.1	88.1
	◆ 先生のささえ	77.5	76.1
	① 成功体験と自信	75.8	74.3
	② 充実感と向上心	82.4	80.1
	③ 感動体験	75.3	70.7
社会性	④ 他者からの評価	49.7	51.1
	⑤ 規範意識	88.2	90.3
	⑥ 思いやり(人間関係構築力)	78.6	76.4
	⑦ 発信力	53.3	49.3
	◆ 対話・話し合い	87.3	89.1
学級環境	⑧ 社会参画	74.1	74.3
	◆ 学級の規範意識	74.4	63.4
	⑨ 学級の絆	87.0	87.1
	◆ いじめのサイン	93.3	92.3
生活・学習習慣	◆ 対人ストレス	71.6	72.6
	⑩ 生活習慣	76.9	72.7
	⑪ 学習習慣	61.6	55.4
	⑫ 学習意欲	72.9	67.5

カテゴリー間の比較



※ レーダーチャートは「標準スコア」の値で作成。
 ※ 「標準スコア」は、児童生徒の回答を、全国平均をもとに標準化したもの。

※ は、県の肯定率が全国値を5ポイント以上上回っている調査項目
 ※ は、県の肯定率が全国値を5ポイント以上下回っている調査項目

全国との比較

主な質問項目

肯定率: 単位(%)

	質問項目	全国	熊本県	差	R4年度1年 R4年度6年	差 差
継続して掲載している項目	自分なりにがんばったことを、先生が認めてくれて、うれしかったことがありますか。	79.2	77.8	-1.3	79.4 84.0	-1.6 -6.2
	先生はクラスのみんなのことを、ほめたり、はげましたりしてくれませんか。	94.2	92.1	-2.1	93.9 94.9	-1.8 -2.8
	勉強するときは、自分で計画を立てていますか。	58.0	51.4	-6.6	53.3 58.9	-1.9 -7.5
	学校の授業以外に、平日(月～金)1日どれくらいの時間、勉強をしますか。(じゅくなどでの勉強時間もふくみます。) ※1時間以上と答えた割合	69.4	64.2	-5.2	70.9 70.9	-6.7 -6.7
全国を上回った主な項目	近所の人に会ったときは、あいさつをしていますか。	76.7	86.6	+9.9	87.3 87.1	-0.7 -0.5
	お祭りやボランティア活動など、地域の行事に参加していますか。	68.3	75.2	+6.9	72.6 75.2	+2.6 +0.0
	あなたは、クラス全員の、一人ひとりのいいところを、言葉にして言うことができますか。	70.9	76.8	+6.0	76.8 81.3	+0.0 -4.5
全国を下回った主な項目	あなたのクラスでは、みんなが先生の言うことを守っていますか。	86.9	75.7	-11.2	78.5 86.5	-2.8 -10.8
	クラスの人がふざけたり、おしゃべりをしたりして、授業に集中できないことがありますか。 ※一度もない、ほとんどないと答えた割合	53.5	39.3	-14.2	41.2 55.0	-1.9 -15.7
	最近、学校の勉強が難しくなったな、と感じることがありますか。※全部理解している、大変だけど理解していると答えた割合	63.1	48.5	-14.6	48.6 71.8	-0.1 -23.3

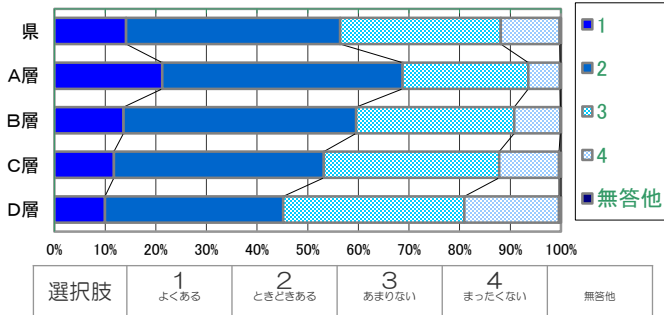
中学
1年

学力との相関関係

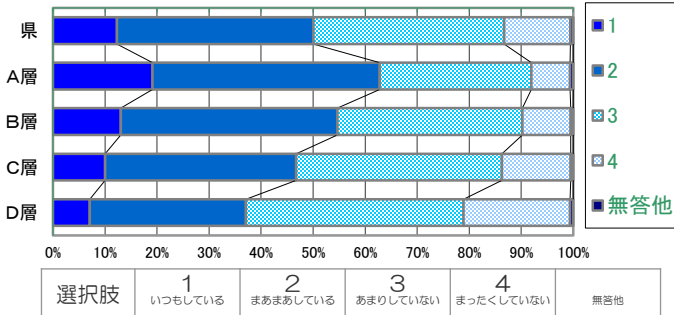
特に相関関係が見られた質問項目(A層とD層の差が大きいもの)

※児童・生徒を標準学力調査の受検教科平均正答率で4等分し、正答率の高い方からA層、B層、C層、D層と分けています。結果は全て県の値です。

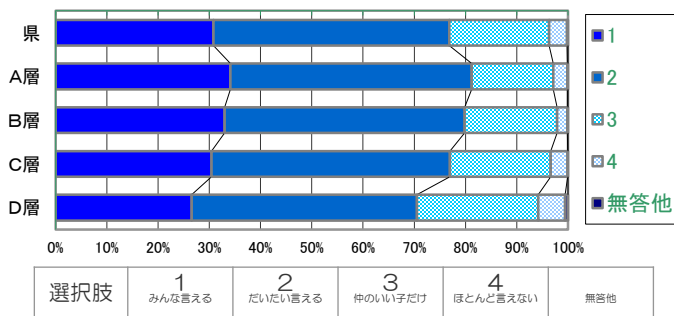
学校の授業やクラスの役割などで、自分は先生から期待されているんだな、友だちからたよりにされているんだな、と感じることがありますか。



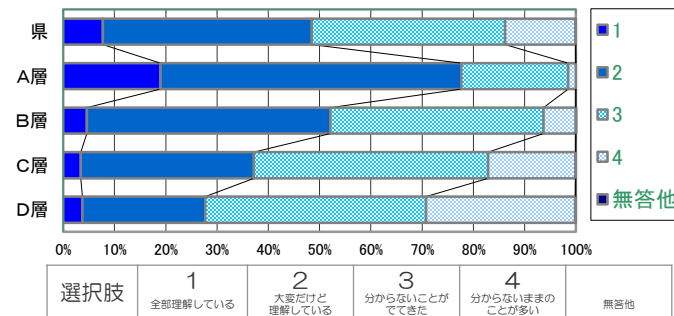
クラスの話し合いや友だちとの間で意見が合わなかったとき、みんなが納得できるように考えて、提案していますか。



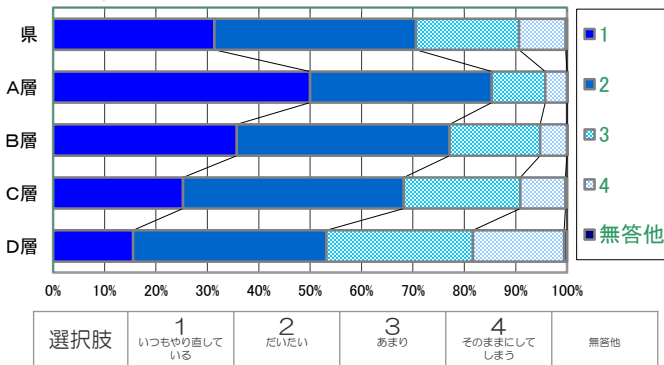
あなたは、クラス全員の、一人ひとりのいいところを、言葉にして言うことができますか。



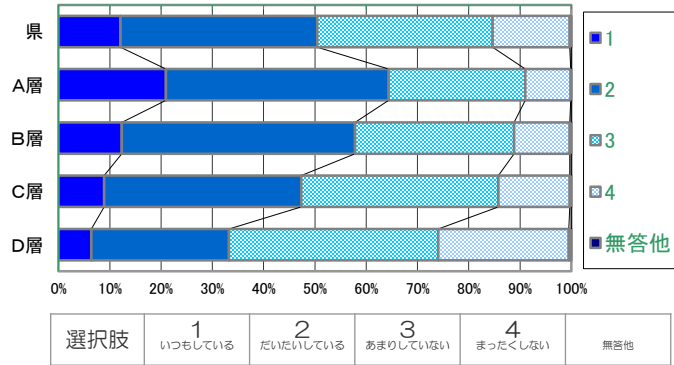
最近、学校の勉強が難しくなったな、と感じることがありますか。(理解していますか。)



テストでまちがえた問題は、あとでやり直していますか。

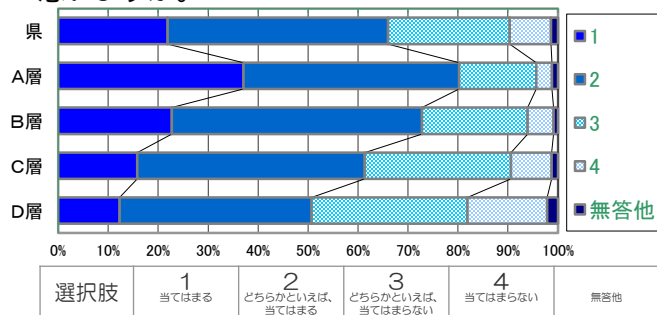


学校の授業の予習や復習をしていますか。

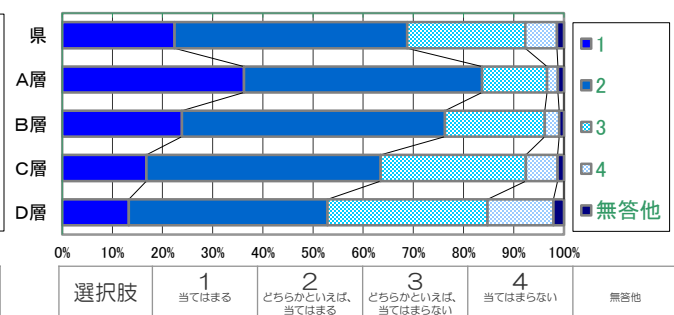


本県独自の追加質問より

学習した内容について、分かった点やよく分からなかった点を見直して、次の学習に取り組んでいると思いますか。



授業では、課題の解決に向けて、自分で考え、自分から取り組んでいると思いますか。

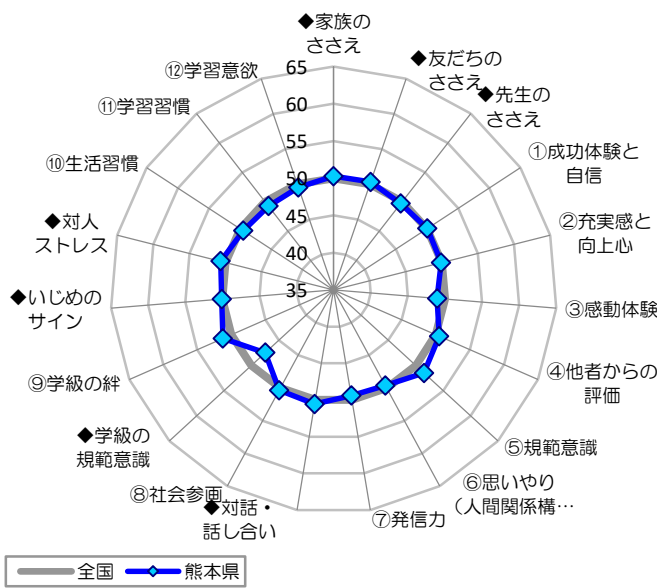


※ クロス集計の全国値は、学力調査と質問紙調査を同時実施した自治体に限られるため、学力調査の全国値とは異なります。

中学
2年

カテゴリ	調査項目	肯定率(%)	
		全国	熊本県
自己認識	◆ 家族のささえ	84.5	85.7
	◆ 友だちのささえ	87.4	89.3
	◆ 先生のささえ	76.6	77.0
	① 成功体験と自信	73.9	74.7
	② 充実感と向上心	80.6	80.8
	③ 感動体験	72.8	70.1
社会性	④ 他者からの評価	47.9	50.0
	⑤ 規範意識	87.0	91.3
	⑥ 思いやり(人間関係構築力)	78.6	78.3
	⑦ 発信力	51.4	49.5
	◆ 対話・話し合い	85.8	88.5
学級環境	⑧ 社会参画	71.6	74.0
	◆ 学級の規範意識	75.2	68.4
	⑨ 学級の絆	85.7	88.2
	◆ いじめのサイン	93.8	94.1
生活・学習習慣	◆ 対人ストレス	72.6	74.6
	⑩ 生活習慣	73.8	72.8
	⑪ 学習習慣	55.2	51.8
	⑫ 学習意欲	66.7	65.2

カテゴリ間の比較



※ レーダーチャートは「標準スコア」の値で作成。
 ※ 「標準スコア」は、児童生徒の回答を、全国平均をもとに標準化したもの。

※ は、県の肯定率が全国値を5ポイント以上上回っている調査項目
 ※ は、県の肯定率が全国値を5ポイント以上下回っている調査項目

全国との比較 主な質問項目

肯定率: 単位(%)

	質問項目	全国	熊本県	差	R4年度2年	差
					R4年度1年	差
継続して掲載している項目	自分なりにがんばったことを、先生が認めてくれて、うれしかったことがありますか。	78.5	79.4	+0.9	78.9 79.4	+0.5 +0.0
	先生はクラスみんなのことを、ほめたり、はげましたりしてくれますか。	93.5	93.4	-0.1	93.6 93.9	-0.2 -0.5
	勉強するときは、自分で計画を立てていますか。	50.5	47.7	-2.8	47.3 53.3	+0.4 -5.6
	学校の授業以外に、平日(月~金)1日どれくらいの時間、勉強をしますか。(じゅくなどでの勉強時間もふくみます。) ※1時間以上と答えた割合	68.2	63.3	-4.9	67.8 70.9	-4.5 -7.6
全国を上回った主な項目	近所の人に会ったときは、あいさつをしていますか。	73.3	86.0	+12.7	86.8 87.3	-0.8 -1.3
	お祭りやボランティア活動など、地域の行事に参加していますか。	63.8	72.9	+9.1	69.3 72.6	+3.6 +0.3
	あなたは、クラス全員の、一人ひとりのいいところを、言葉にして言うことができますか。	70.2	77.3	+7.1	76.7 76.8	+0.6 +0.5
全国を下回った主な項目	あなたのクラスでは、みんなが先生の言うことを守っていますか。	88.0	81.0	-7.0	80.2 78.5	-0.8 +2.5
	最近、学校の勉強が難しくなったな、と感じることがありますか。 ※全部理解している、大変だけど理解していると答えた割合	51.9	43.8	-8.1	43.2 48.6	+0.6 -4.8
	クラスの人がふざけたり、おしゃべりをしたりして、授業に集中できないことがありますか。 ※一度もない、ほとんどないと答えた割合	57.1	46.6	-10.5	45.4 41.2	+1.2 +5.4

中学
2年

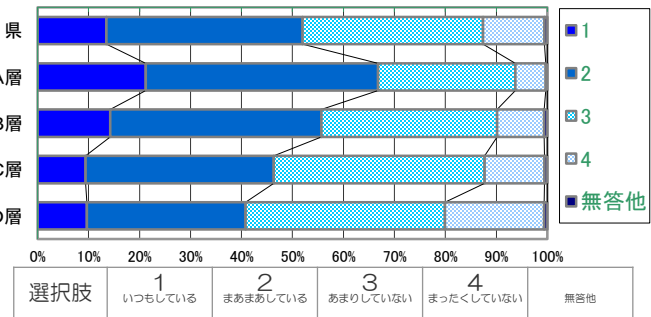
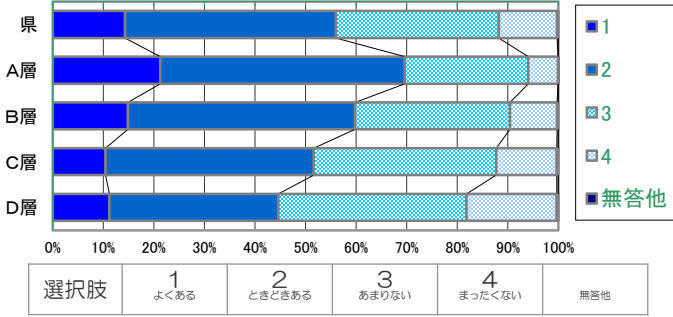
学力との相関関係

特に相関関係が見られた質問項目(A層とD層の差が大きいもの)

※児童・生徒を標準学力調査の受検教科平均正答率で4等分し、正答率の高い方からA層、B層、C層、D層と分けています。結果は全て県の値です。

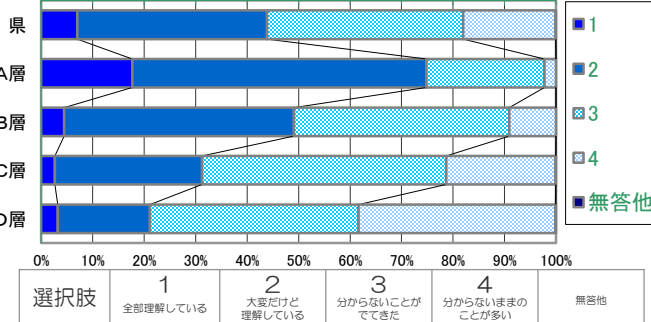
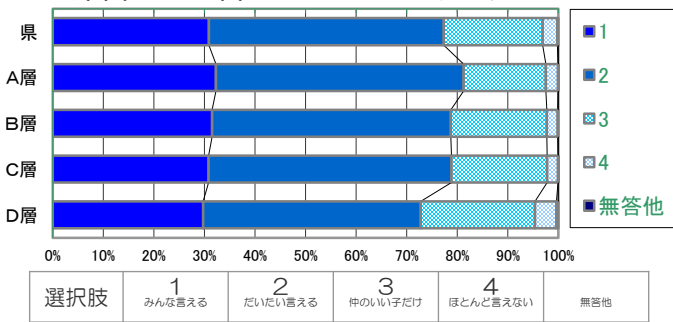
学校の授業やクラスの役割などで、自分は先生から期待されているんだな、友だちからたよりにされているんだな、と感じることがありますか。

クラスの話し合いや友だちとの間で意見が合わなかったとき、みんなが納得できるように考えて、提案していますか。



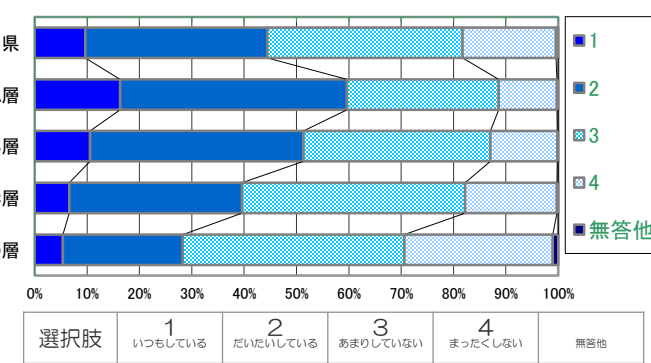
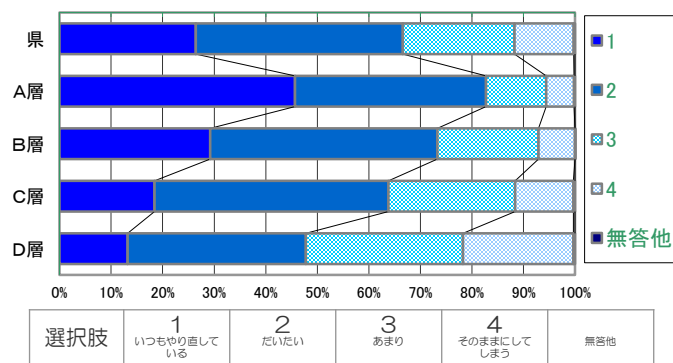
あなたは、クラス全員の、一人ひとりのいいところを、言葉にして言うことができますか。

最近、学校の勉強が難しくなったな、と感じることがありますか。(理解していますか。)



テストでまちがえた問題は、あとでやり直していますか。

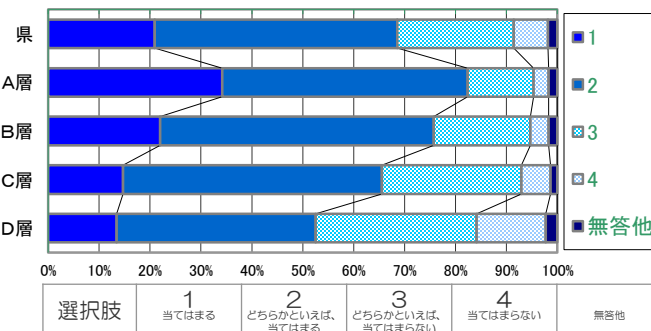
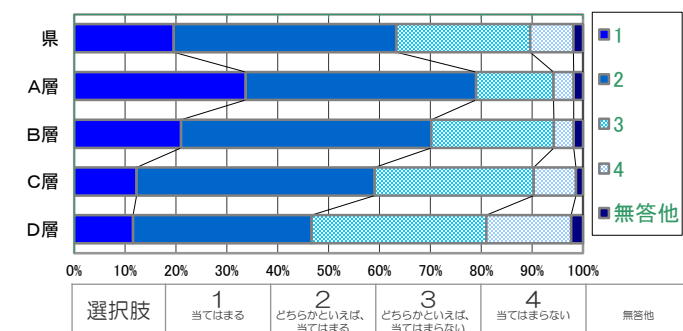
学校の授業の予習や復習をしていますか。



本県独自の追加質問より

学習した内容について、分かった点やよく分からなかった点を見直して、次の学習に取り組んでいると思いますか。

授業では、課題の解決に向けて、自分で考え、自分から取り組んでいると思いますか。



※ クロス集計の全国値は、学力調査と質問紙調査を同時実施した自治体に限られるため、学力調査の全国値とは異なります。