

速度取締り指針

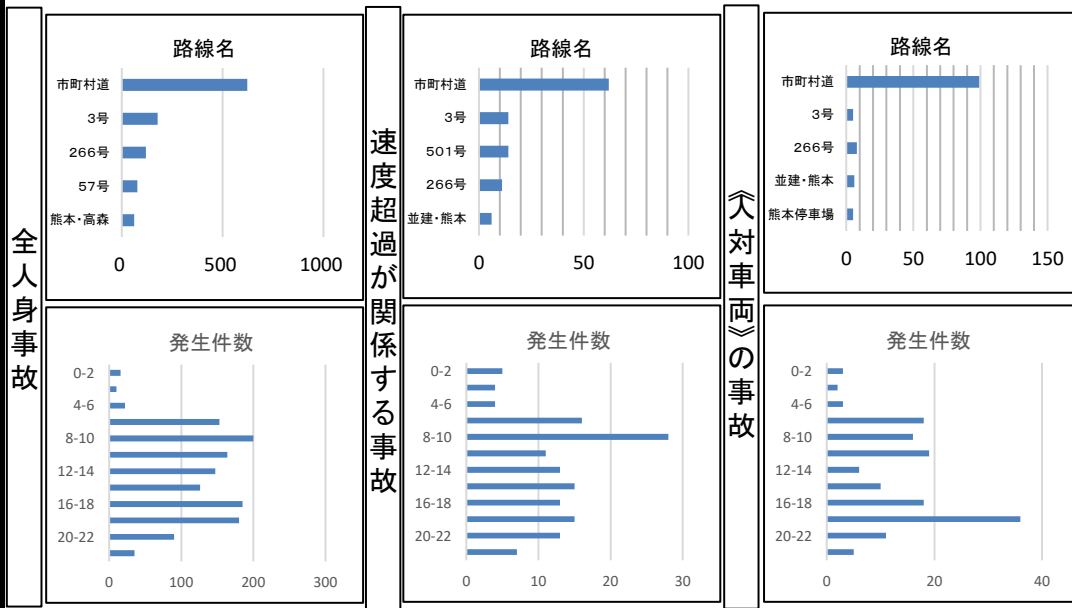
熊本南警察署

速度取締りの重点

次の路線、時間帯を重点に速度違反の取締り活動を推進する。
ただし、重点以外の路線、時間帯であっても、必要に応じて速度違反の取締りを実施する。

重点路線	重点時間帯	区間	規制速度
熊本市道	7:00~19:00	管内全域	40・50・法定
国道3号	7:00~21:00	管内全域	50キロ・法定
国道501号	7:00~19:00	管内全域	30・40・50キロ

交通事故実態等の分析結果 (R3.1.1~R5.11.30)



その他の取締り要点

- 重点路線のほか、取締り要望の多い路線や高速・爆音走行の通報が多い主要地方道熊本玉名線や一般県道熊本港線等での取締りも実施する。
- 通学路における速度違反取締りも実施する。
- レーダーパトカーを活用した遊撃的取締りを実施する。
- 管内全域において、歩行者保護のため横断歩行者等妨害等違反の取締りを強化する。
- 速度違反以外の交通違反の取締りについても、交通事故の発生状況に応じて随時実施する。

交通事故の発生状況

※熊本県警ホームページに掲載しています。

熊本県警察ホームページ

交通安全

交通事故統計・発生状況

交通事故発生状況マップ

交通事故発生状況マップのQRコード

