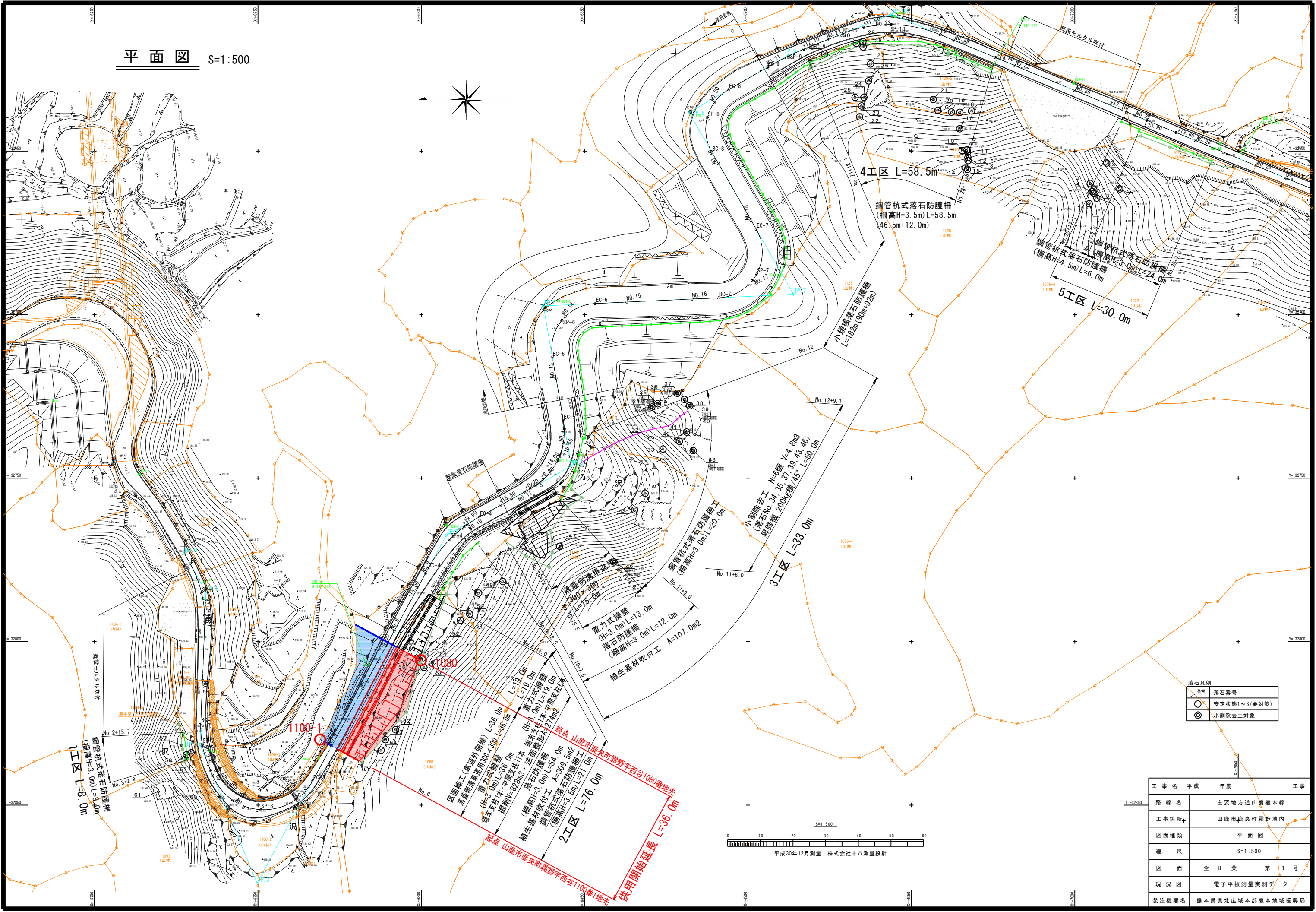


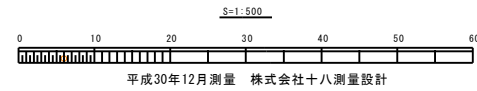
平面図 S=1:500



落石凡例

○	落石番号
○	安定状態1~3(要対策)
⊙	小割除去工対象

工事名	平成	年度	工事
路線名	主要地方道山鹿補木線		
工事箇所	山鹿市鹿央町霧野地内		
図面種類	平面図		
縮尺	S=1:500		
図面	全 8 葉 第 1 号		
現況図	電子平板測量実測一夕		
発注機関名	熊本県県北広域本部鹿本地域振興局		



起点 山鹿市鹿央町霧野地西谷1100番1地  
 供用開始延長 L=36.0m  
 終点 山鹿市鹿央町霧野地西谷1080番地