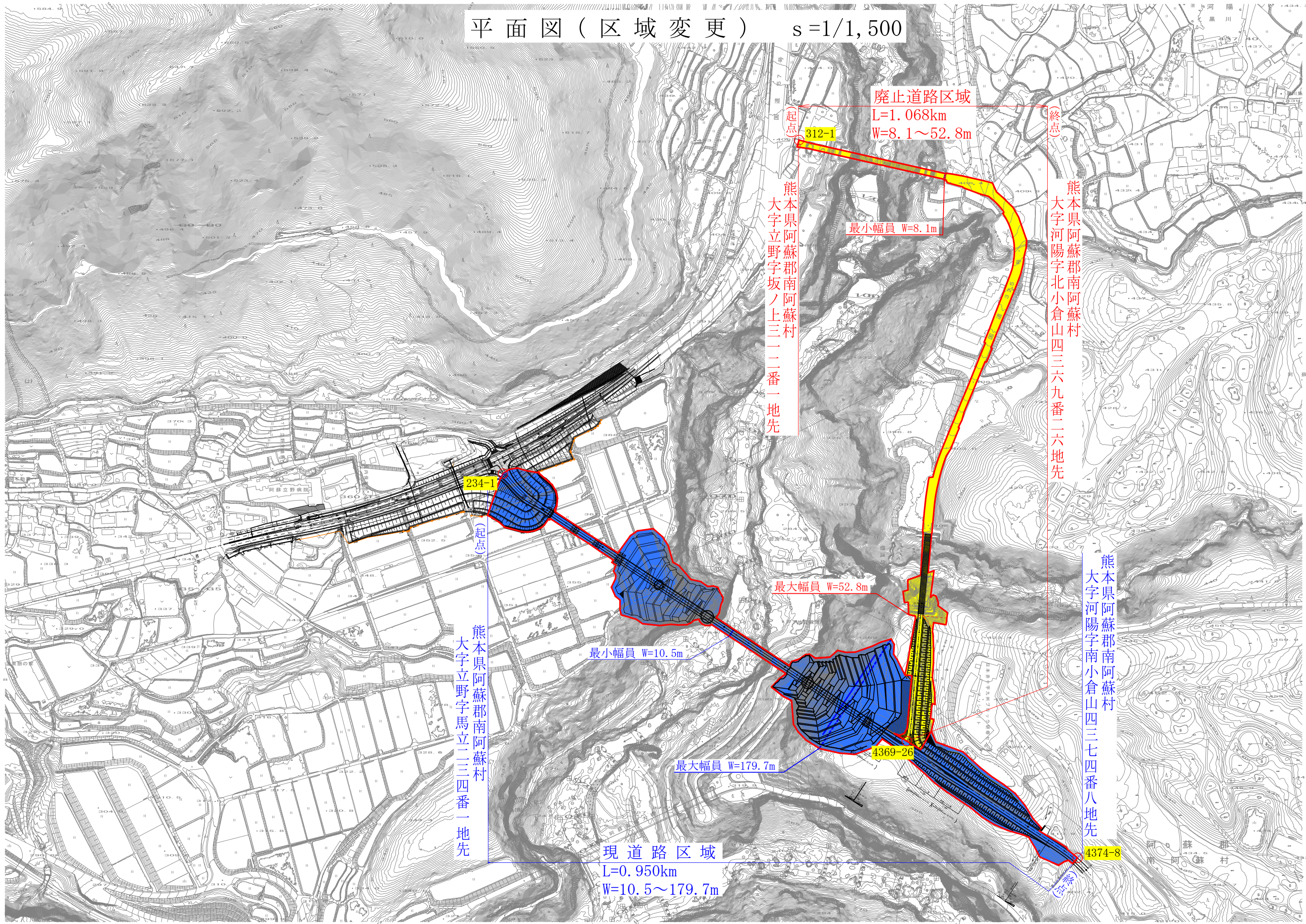


平面図 (区域変更) s=1/1,500



廃止道路区域

L=1.068km
W=8.1~52.8m

(起点)

312-1

(終点)

熊本県阿蘇郡南阿蘇村
大字立野字坂ノ上三一二番一地先

熊本県阿蘇郡南阿蘇村
大字河陽字北小倉山四三六九番二六地先

最小幅員 W=8.1m

234-1

(起点)

熊本県阿蘇郡南阿蘇村
大字立野字馬立二三四番一地先

最大幅員 W=52.8m

最小幅員 W=10.5m

最大幅員 W=179.7m

4369-26

現道路区域

L=0.950km
W=10.5~179.7m

熊本県阿蘇郡南阿蘇村
大字河陽字南小倉山四三七四番八地先

4374-8

(終点)