

# 熊本県の賃金・労働時間及び

## 雇用の動き

「毎月勤労統計調査(厚生労働省)」  
地方集計結果より

令和5年  
(2023年)

12  
月分



令和6年2月

熊本県 企画振興部 交通政策・統計局  
統計調査課 産業・教育統計班

## 目次

### 結果概要

1 賃金の動き	1
2 労働時間の動き	2
3 雇用の動き	3

### 指数

1 産業別名目賃金指数	4
2 産業別総実労働時間指数	5
3 産業別所定外労働時間指数	6
4 産業別常用雇用指数	7

### 統計表

1 産業、性別常用労働者の1人平均月間現金給与額(第1表)	8
2 産業、性別常用労働者の1人平均月間出勤日数及び実労働時間数(第2表)	10
3 産業、性別常用労働者数及びパートタイム労働者比率(第3表)	12
4 事業所規模、性別常用労働者の1人平均月間現金給与額(第4表)	16
5 事業所規模、性別常用労働者の1人平均月間出勤日数及び実労働時間数(第5表)	"
6 事業所規模、産業、就業形態別常用労働者の1人平均月間現金給与額(第6表)	"
7 事業所規模、産業、就業形態別常用労働者の1人平均月間出勤日数及び実労働時間数(第7表)	17
8 事業所規模、産業、就業形態別常用労働者数(第8表)	"

グラフで見る今月の動き	18
-------------	----

毎月勤労統計調査の説明	19・20
-------------	-------

#### 【 調査結果利用上の注意 】

この調査は、経済センサスの結果を母集団として標本事業所を抽出し、得られた結果から賃金、労働時間及び雇用に推計する標本調査です。

指数については、令和4年1月分公表時から基準年を令和2年とし、令和2年平均＝100として算定しました。これに伴い、令和3年12月分までの指数を改訂しました。

令和3年12月分までの増減率については、改訂前の指数で計算しているため、改訂後の指数で計算した場合は必ずしも一致しません。

また、常用雇用指数及びその増減率について、令和4年1月分公表時から、労働者数推計を当時利用できる最新データ(平成28年経済センサス 活動調査等)に基づき更新し、過去に遡って改訂しています。

なお、統計表上の「-」は該当数字がないもの、「X」は調査事業所が少数であるため、公表しないものを示しています。

# 1 賃金の動き

( ) カッコ内は事業所規模30人以上の数値。

1 2月の本県1人平均支給額[現金給与総額]は491,971円(30人以上 601,005円)、前年同月比は2.3%増(8.8%増)となっている。

きまって支給する給与は238,938円(30人以上 269,106円)、前年同月比は0.4%減(2.5%増)となった。

また、特別給与は253,033円(30人以上 331,899円)で前年同月に比べて11,888円増(42,338円増)であった。

なお、きまって支給する給与(所定内給与+所定外給与)のうち、所定内給与は222,026円(30人以上 247,109円)、前年同月比は0.5%減(2.1%増)、所定外給与は16,912円(21,997円)であった。

## (事業所規模 5人以上)

	現金給与総額		きまって支給する給与		所定内給与		特別給与	
	前年同月比	前年同月比	前年同月比	前年同月比	前年同月比	前年同月比	前年同月差	
	円	%	円	%	円	%	円	円
調査産業計	491,971	2.3	238,938	0.4	222,026	0.5	253,033	11,888
鉱業,採石業,砂利採取業	×	×	×	×	×	×	×	×
建設業	546,026	23.5	296,824	8.3	258,531	13.2	249,202	140,969
製造業	656,730	5.2	295,004	9.3	262,144	8.8	361,726	6,871
電気・ガス・熱供給・水道業	796,547	19.9	319,260	9.2	290,382	12.7	477,287	164,747
情報通信業	884,899	7.0	328,029	7.7	294,932	6.6	556,870	39,407
運輸業,郵便業	455,277	19.8	251,502	1.1	214,839	3.6	203,775	78,169
卸売業・小売業	388,621	2.2	204,350	3.9	192,631	4.3	184,271	331
金融業,保険業	777,888	5.7	311,079	8.3	300,084	6.8	466,809	18,085
不動産業,物品賃貸業	429,530	1.6	197,454	12.0	190,272	12.6	232,076	19,572
学術研究,専門・技術サービス業	555,706	15.6	293,260	5.6	281,500	5.6	262,446	85,223
宿泊業,飲食サービス業	119,561	27.0	103,963	7.8	97,609	10.5	15,598	35,496
生活関連サービス業,娯楽業	264,998	0.4	187,444	2.2	177,398	1.5	77,554	5,251
教育,学習支援業	848,668	44.0	289,093	23.7	283,756	23.8	559,575	203,986
医療,福祉	484,250	0.2	246,605	4.1	235,009	3.5	237,645	9,161
複合サービス事業	871,276	24.6	325,486	9.0	305,489	8.8	545,790	144,863
サービス業(他に分類されないもの)	328,766	2.2	193,128	9.0	180,417	7.5	135,638	25,959

事業所規模「5人以上」には30人以上の事業所も含む

## (事業所規模 30人以上)

	現金給与総額		きまって支給する給与		所定内給与		特別給与	
	前年同月比	前年同月比	前年同月比	前年同月比	前年同月比	前年同月比	前年同月差	
	円	%	円	%	円	%	円	円
調査産業計	601,005	8.8	269,106	2.5	247,109	2.1	331,899	42,338
鉱業,採石業,砂利採取業	×	×	×	×	×	×	×	×
建設業	1,010,669	20.8	375,726	11.3	288,183	1.8	634,943	135,595
製造業	707,809	3.3	306,479	7.0	271,599	7.1	401,330	1,939
電気・ガス・熱供給・水道業	1,070,315	6.3	407,313	7.4	364,963	3.3	663,002	99,899
情報通信業	1,065,379	5.4	357,256	4.5	315,425	7.1	708,123	70,600
運輸業,郵便業	454,739	20.2	254,964	1.5	210,698	4.9	199,775	80,449
卸売業・小売業	351,124	7.9	189,306	1.4	182,833	2.2	161,818	23,292
金融業,保険業	809,698	2.3	334,533	10.6	319,112	8.9	475,165	51,058
不動産業,物品賃貸業	211,586	21.5	141,823	12.8	133,308	11.3	69,763	21,231
学術研究,専門・技術サービス業	537,518	26.0	279,136	14.1	259,066	16.1	258,382	143,185
宿泊業,飲食サービス業	162,930	8.4	119,452	4.7	110,915	5.7	43,478	9,111
生活関連サービス業,娯楽業	332,752	6.7	205,078	5.2	194,720	5.0	127,674	32,222
教育,学習支援業	1,019,068	42.5	329,546	22.9	323,934	22.3	689,522	242,572
医療,福祉	591,460	4.4	281,468	2.6	265,170	2.4	309,992	32,422
複合サービス事業	794,731	11.3	321,571	3.8	297,609	4.4	473,160	68,735
サービス業(他に分類されないもの)	300,328	4.1	181,272	8.8	167,451	6.8	119,056	29,396

## 2 労働時間の動き

( ) カッコ内は事業所規模30人以上の数値。

1 2月の総実労働時間は 140.8 時間 (30人以上 145.4 時間) で前年同月比は0.5%減 (0.4%増)であった。

所定内労働時間は 131.0 時間 (30人以上 135.1 時間) で前年同月比は0.6%減 (1.0%増)、所定外労働時間は 9.8時間 (30人以上10.3 時間)で前年同月比は1.0%増 (7.2%減)であった。

また、出勤日数は 18.4 日 (30人以上 18.5 日) で前年同月差は0.2日減 (0.1日増)であった。

(事業所規模 5人以上)

	総実労働時間		所定内労働時間		所定外労働時間		出勤日数	
	時間	前年同月比	時間	前年同月比	時間	前年同月比	日	前年同月差
調査産業計	140.8	0.5	131.0	0.6	9.8	1.0	18.4	0.2
鉱業，採石業，砂利採取業	×	×	×	×	×	×	×	×
建設業	173.8	2.5	151.0	2.9	22.8	62.9	20.3	0.3
製造業	162.3	2.5	145.8	2.7	16.5	1.9	19.3	0.2
電気・ガス・熱供給・水道業	146.2	2.9	138.1	4.5	8.1	39.7	19.1	1.0
情報通信業	165.7	0.8	148.0	1.3	17.7	3.3	19.3	0.4
運輸業，郵便業	181.4	1.3	156.1	2.5	25.3	19.6	20.9	0.3
卸売業・小売業	133.1	5.0	125.2	5.2	7.9	0.0	17.9	1.2
金融業，保険業	144.5	4.6	139.4	4.3	5.1	15.9	18.8	0.5
不動産業，物品賃貸業	148.0	17.2	143.4	23.5	4.6	54.4	18.8	2.4
学術研究，専門・技術サービス業	149.6	2.1	143.3	2.0	6.3	3.0	18.7	0.5
宿泊業，飲食サービス業	90.4	3.0	85.5	4.4	4.9	32.5	15.2	0.1
生活関連サービス業，娯楽業	138.1	5.1	132.0	6.6	6.1	18.7	19.5	0.6
教育，学習支援業	128.4	16.1	117.1	13.0	11.3	59.1	16.6	1.3
医療，福祉	139.2	0.9	135.2	0.3	4.0	20.0	19.0	0.0
複合サービス事業	165.2	1.1	155.2	0.4	10.0	11.5	20.2	1.0
サービス業（他に分類されないもの）	130.5	10.6	122.8	9.3	7.7	26.0	17.7	0.9

(事業所規模 30人以上)

	総実労働時間		所定内労働時間		所定外労働時間		出勤日数	
	時間	前年同月比	時間	前年同月比	時間	前年同月比	日	前年同月差
調査産業計	145.4	0.4	135.1	1.0	10.3	7.2	18.5	0.1
鉱業，採石業，砂利採取業	×	×	×	×	×	×	×	×
建設業	171.5	6.5	149.1	2.4	22.4	45.4	20.3	0.7
製造業	161.3	0.4	145.0	1.0	16.3	10.9	19.1	0.2
電気・ガス・熱供給・水道業	149.3	10.1	141.1	9.7	8.2	17.1	17.8	0.3
情報通信業	166.9	4.7	144.2	0.9	22.7	38.4	19.1	0.5
運輸業，郵便業	187.7	1.7	162.8	3.0	24.9	6.4	21.6	0.3
卸売業・小売業	126.2	3.1	121.2	1.9	5.0	24.2	18.0	0.4
金融業，保険業	146.4	8.3	139.6	8.8	6.8	1.4	18.7	0.8
不動産業，物品賃貸業	113.0	11.1	107.3	20.0	5.7	53.3	16.8	2.1
学術研究，専門・技術サービス業	150.5	0.8	139.6	3.1	10.9	39.9	18.3	0.6
宿泊業，飲食サービス業	99.8	6.6	93.9	7.1	5.9	0.0	15.0	0.7
生活関連サービス業，娯楽業	142.2	0.2	136.3	1.8	5.9	32.2	19.8	0.5
教育，学習支援業	130.0	16.7	118.9	15.2	11.1	35.3	16.5	1.6
医療，福祉	144.1	0.9	139.6	1.3	4.5	10.0	19.0	0.3
複合サービス事業	168.8	2.0	156.1	0.2	12.7	20.1	20.5	0.8
サービス業（他に分類されないもの）	123.7	10.5	116.0	9.1	7.7	27.4	16.8	1.3

### 3 雇用の動き

( ) カッコ内は事業所規模30人以上の数値。

12月末の推計労働者数は562,874人(30人以上308,142人)で前年同月比1.0%増(0.6%増)であった。

常用労働者のうち、パートタイム労働者数は184,472人(30人以上76,895人)でパート比率は32.8%(30人以上25.0%)であった。

また、入職率は1.17%(30人以上1.15%)、離職率は1.58%(30人以上1.79%)であった。

(事業所規模 5人以上)

	常用労働者数		パートタイム労働者数		入職率	離職率
		前年同月比		パート比率		
	人	%	人	%	%	%
調査産業計	562,874	1.0	184,472	32.8	1.17	1.58
鉱業,採石業,砂利採取業	×	×	×	×	×	×
建設業	30,305	3.2	2,265	7.5	0.76	1.56
製造業	81,410	0.6	11,503	14.1	0.61	1.01
電気・ガス・熱供給・水道業	2,114	5.4	178	8.4	0.05	0.00
情報通信業	7,556	2.6	78	1.0	0.04	0.12
運輸業,郵便業	27,415	0.7	5,317	19.4	1.65	0.31
卸売業・小売業	94,592	0.8	44,846	47.4	2.03	1.55
金融業,保険業	12,361	2.4	1,800	14.6	0.61	0.75
不動産業,物品賃貸業	4,680	0.5	1,138	24.3	0.51	0.43
学術研究,専門・技術サービス業	9,921	12.7	973	9.8	0.21	0.41
宿泊業,飲食サービス業	49,816	7.5	40,865	82.0	2.02	1.83
生活関連サービス業,娯楽業	12,968	4.1	6,000	46.3	1.94	1.49
教育,学習支援業	40,433	0.6	13,375	33.1	0.75	0.94
医療,福祉	139,380	0.8	40,744	29.2	0.69	0.98
複合サービス事業	8,481	2.9	743	8.8	0.16	0.28
サービス業(他に分類されないもの)	41,400	0.3	14,647	35.4	1.96	7.01

(事業所規模 30人以上)

	常用労働者数		パートタイム労働者数		入職率	離職率
		前年同月比		パート比率		
	人	%	人	%	%	%
調査産業計	308,142	0.6	76,895	25.0	1.15	1.79
鉱業,採石業,砂利採取業	×	×	×	×	×	×
建設業	7,936	8.0	82	1.0	0.28	3.25
製造業	69,022	0.3	9,440	13.7	0.56	0.96
電気・ガス・熱供給・水道業	1,107	4.3	128	11.6	0.09	0.00
情報通信業	5,320	3.2	40	0.8	0.06	0.17
運輸業,郵便業	17,148	0.3	3,180	18.5	2.33	0.50
卸売業・小売業	30,864	0.7	17,111	55.4	1.35	0.91
金融業,保険業	6,333	3.0	596	9.4	0.50	0.77
不動産業,物品賃貸業	1,650	3.6	965	58.5	1.46	1.22
学術研究,専門・技術サービス業	4,735	48.5	475	10.0	0.44	0.86
宿泊業,飲食サービス業	11,396	5.6	8,223	72.2	3.90	1.61
生活関連サービス業,娯楽業	6,632	0.5	2,625	39.6	1.21	0.70
教育,学習支援業	26,342	0.8	6,564	24.9	1.14	1.45
医療,福祉	86,674	0.8	17,726	20.5	0.81	0.70
複合サービス事業	5,782	3.8	421	7.3	0.24	0.41
サービス業(他に分類されないもの)	27,159	0.0	9,319	34.3	2.54	9.94

# 指数

## 1 産業別名目賃金指数

2023年12月分

### 1-1 事業所規模 5人以上

令和2年 = 100

	調査産業計	鉱業，採石業，砂利採取業	建設業	製造業	電気・ガス・熱供給・水道業	情報通信業	運輸業，郵便業	卸売業・小売業	金融業，保険業	不動産業，物品賃貸業	学術研究，専門・技術サービス業	宿泊業，飲食サービス業	生活関連サービス業，娯楽業	教育，学習支援業	医療，福祉	複合サービス事業	サービス業（他に分類されないもの）
30	98.6	x	90.1	99.3	125.2	63.5	80.7	107.9	101.2	85.8	100.1	92.6	96.7	122.8	93.9	97.7	88.9
31・元	100.4	x	93.6	94.4	110.3	97.8	89.7	105.1	105.4	101.9	105.3	92.3	83.5	138.3	94.4	105.3	87.9
2	100.0	x	100.0	100.0	100.0	100.0	100.0	100.0	100.0	100.0	100.0	100.0	100.0	100.0	100.0	100.0	100.0
3	102.3	-	98.0	102.5	112.4	101.5	91.5	108.0	103.4	103.1	85.5	87.0	90.2	103.6	104.9	104.1	107.5
4	102.1	-	123.6	102.2	114.9	111.7	85.4	117.0	100.3	103.3	95.2	86.4	103.9	97.3	99.2	98.8	91.1
令和4年																	
12月	174.4	-	225.0	190.1	219.4	219.0	123.4	191.8	193.3	168.4	172.9	125.5	138.9	179.0	164.7	189.8	124.8
令和5年																	
1月	88.0	x	97.9	85.2	76.7	71.2	84.8	103.5	102.6	87.7	84.2	80.3	95.9	80.8	86.0	87.6	74.4
2月	86.6	x	104.9	86.3	76.2	70.9	76.6	101.4	76.7	87.2	81.5	80.9	96.4	81.2	84.5	82.1	73.5
3月	94.6	x	117.2	93.5	96.6	122.7	79.9	101.7	78.1	84.8	166.1	82.5	92.6	84.2	91.4	82.2	77.1
4月	88.6	x	104.9	85.4	77.2	73.8	83.8	104.6	77.9	91.8	97.5	84.9	96.7	83.2	85.9	83.7	74.3
5月	88.9	x	106.3	83.7	75.6	74.6	76.6	103.8	79.5	85.1	82.9	84.1	94.7	82.7	88.7	116.2	75.2
6月	145.4	x	161.8	183.9	157.1	187.3	84.8	112.6	198.2	120.1	123.7	87.3	121.8	214.3	128.6	208.4	102.9
7月	115.7	x	109.0	121.3	69.5	104.7	114.3	179.9	114.3	129.1	108.0	81.6	123.4	88.6	108.7	88.4	83.4
8月	89.3	x	105.7	90.5	70.4	73.3	85.6	102.6	79.9	102.0	83.2	75.7	94.7	86.5	86.6	86.6	80.6
9月	87.2	x	99.2	91.6	78.8	73.6	78.2	99.8	82.3	78.5	76.8	74.2	91.9	87.4	84.3	88.2	76.4
10月	87.0	x	97.0	88.5	70.0	75.4	80.1	95.7	80.9	80.8	89.2	79.5	94.9	90.3	83.9	89.2	78.4
11月	94.7	x	160.7	102.4	70.9	75.3	80.4	104.2	83.2	80.9	77.2	76.4	104.4	88.7	86.1	87.2	79.5
12月	178.4	x	172.1	199.9	175.8	203.7	147.8	187.6	204.4	165.7	146.0	91.6	139.5	257.8	164.3	236.4	127.6

### 1-2 事業所規模 30人以上

令和2年 = 100

	調査産業計	鉱業，採石業，砂利採取業	建設業	製造業	電気・ガス・熱供給・水道業	情報通信業	運輸業，郵便業	卸売業・小売業	金融業，保険業	不動産業，物品賃貸業	学術研究，専門・技術サービス業	宿泊業，飲食サービス業	生活関連サービス業，娯楽業	教育，学習支援業	医療，福祉	複合サービス事業	サービス業（他に分類されないもの）
30	103.2	x	108.0	100.1	x	57.0	95.4	95.1	119.3	92.5	105.4	119.1	115.7	135.4	101.5	98.2	83.5
31・元	104.5	x	116.2	94.2	x	98.0	94.2	96.2	102.2	107.2	110.7	115.0	89.1	157.5	97.1	111.6	99.1
2	100.0	x	100.0	100.0	100.0	100.0	100.0	100.0	100.0	100.0	100.0	100.0	100.0	100.0	100.0	100.0	100.0
3	104.6	-	111.6	102.3	119.2	99.4	96.4	101.4	98.2	90.1	103.9	107.4	98.7	104.2	111.2	105.7	94.3
4	104.8	-	130.1	101.3	112.6	106.8	92.5	99.5	95.7	x	94.2	102.3	125.5	109.2	108.5	104.5	96.8
令和4年																	
12月	183.1	-	247.4	193.6	223.5	207.1	126.9	147.4	206.3	57.3	167.8	140.0	178.2	226.4	180.9	201.2	126.8
令和5年																	
1月	89.1	x	112.1	81.6	78.9	68.5	87.7	85.5	100.4	47.2	64.6	101.9	114.3	103.2	91.5	97.0	78.8
2月	88.5	x	118.3	84.2	78.2	68.5	80.5	87.3	77.3	44.7	64.3	96.7	114.7	104.1	89.9	88.9	81.4
3月	95.1	x	119.6	91.8	79.0	134.7	87.5	87.1	82.4	45.4	63.4	105.0	112.5	109.4	93.9	88.3	87.3
4月	90.7	x	118.5	82.8	78.7	72.7	93.4	87.8	78.8	49.6	89.0	103.2	115.4	108.1	90.9	91.4	84.5
5月	91.2	x	123.2	81.1	79.3	71.0	87.4	89.9	79.3	48.4	64.3	101.7	113.0	106.7	95.3	115.0	82.4
6月	168.9	x	218.2	189.9	202.9	212.8	96.8	93.9	182.4	48.1	116.9	127.7	151.3	303.2	142.0	221.2	115.4
7月	118.1	x	165.2	119.5	78.4	96.2	129.4	143.4	114.4	58.7	86.4	111.9	150.2	103.7	119.6	90.0	86.3
8月	90.5	x	120.1	84.5	79.4	70.9	86.3	93.1	81.4	57.8	63.4	99.7	115.7	102.1	92.3	89.5	85.1
9月	90.9	x	131.2	87.9	94.0	71.8	81.7	87.2	87.9	47.3	63.4	97.7	113.7	104.5	90.5	92.1	83.5
10月	90.8	x	117.9	85.5	79.5	73.7	83.8	88.1	82.7	50.1	83.2	99.7	117.4	108.7	90.7	87.0	86.5
11月	94.7	x	118.7	100.5	81.0	73.3	83.9	101.3	82.3	47.5	64.0	93.1	129.5	105.1	90.1	90.1	84.4
12月	199.3	x	298.8	199.9	209.5	218.2	152.5	159.1	201.6	69.6	124.2	128.2	190.2	322.6	188.9	223.9	132.0

# 指数

## 2 産業別総実労働時間指数

2023年12月分

### 2-1 事業所規模 5人以上

令和2年 = 100

	調査産業計	鉱業，採石，砂利採取業	建設業	製造業	電気・ガス・熱供給・水道業	情報通信業	運輸業，郵便業	卸売業・小売業	金融業，保険業	不動産業，物品賃貸業	学術研究，専門・技術サービス業	宿泊業，飲食サービス業	生活関連サービス業，娯楽業	教育，学習支援業	医療，福祉	複合サービス事業	サービス業（他に分類されないもの）
30	103.4	x	95.9	103.5	101.4	101.4	91.3	100.5	96.6	110.1	103.2	104.4	128.4	113.7	103.5	104.0	104.8
31・元	102.1	x	93.1	101.7	99.3	105.8	92.4	99.8	102.4	109.7	107.8	103.9	107.1	117.5	102.7	101.6	98.4
2	100.0	x	100.0	100.0	100.0	100.0	100.0	100.0	100.0	100.0	100.0	100.0	100.0	100.0	100.0	100.0	100.0
3	100.4	-	100.1	101.9	99.8	100.4	102.9	102.9	98.8	102.6	97.5	82.4	103.2	105.6	100.5	99.7	100.6
4	98.8	-	103.0	99.1	101.3	108.0	92.7	105.8	94.7	96.0	95.4	78.9	118.6	93.0	99.2	99.6	96.1
令和4年																	
12月	100.2	-	103.8	98.5	99.1	107.8	96.9	106.9	96.0	87.0	98.7	87.2	118.0	89.7	100.6	109.2	97.5
令和5年																	
1月	94.7	x	94.7	91.4	94.9	103.1	89.0	98.3	93.9	90.8	90.2	84.6	115.3	96.9	96.3	93.8	89.6
2月	98.7	x	115.8	98.4	97.3	101.5	96.7	102.0	92.6	96.9	97.2	85.2	117.2	98.4	96.7	96.0	88.2
3月	102.4	x	119.8	100.8	101.0	111.4	94.3	99.5	94.9	95.6	102.1	87.4	115.2	110.7	103.9	104.2	96.0
4月	103.8	x	117.3	103.0	105.3	108.1	105.5	103.4	102.8	100.5	98.1	90.4	127.7	109.3	103.1	101.0	91.2
5月	99.5	x	105.8	95.1	97.4	105.2	92.8	98.7	98.8	93.0	92.1	90.9	128.9	107.4	102.1	101.0	89.7
6月	105.3	x	115.0	105.2	105.8	107.5	98.7	105.9	104.3	97.3	103.9	88.8	128.2	111.4	106.5	105.0	94.9
7月	100.4	x	107.2	101.5	95.7	112.1	93.7	101.1	97.9	99.8	95.5	84.1	122.1	108.0	101.5	100.2	89.5
8月	96.9	x	101.0	95.3	99.0	108.0	91.2	98.9	96.3	95.9	92.0	81.4	121.6	92.8	100.1	103.9	92.2
9月	99.8	x	109.7	100.7	94.9	107.1	95.0	101.1	96.5	100.4	98.8	78.8	118.1	110.2	100.4	99.2	89.2
10月	102.1	x	109.6	102.7	98.6	108.7	97.9	101.8	100.9	102.1	99.6	83.5	121.6	117.9	102.5	104.3	90.4
11月	101.1	x	108.0	103.1	97.0	111.2	97.3	102.5	100.5	101.2	100.3	80.8	124.2	111.9	100.1	100.9	90.8
12月	99.7	x	106.4	101.0	96.2	108.7	95.6	101.6	100.4	102.0	96.6	84.6	124.0	104.1	99.7	108.0	87.2

### 2-2 事業所規模 30人以上

令和2年 = 100

	調査産業計	鉱業，採石，砂利採取業	建設業	製造業	電気・ガス・熱供給・水道業	情報通信業	運輸業，郵便業	卸売業・小売業	金融業，保険業	不動産業，物品賃貸業	学術研究，専門・技術サービス業	宿泊業，飲食サービス業	生活関連サービス業，娯楽業	教育，学習支援業	医療，福祉	複合サービス事業	サービス業（他に分類されないもの）
30	106.7	x	106.1	104.5	x	93.8	104.3	99.7	98.7	100.8	102.3	130.3	130.2	120.3	106.8	101.2	100.1
31・元	104.7	x	106.8	102.4	x	100.0	98.6	96.8	102.6	111.2	108.0	121.9	111.4	126.6	103.2	99.8	98.9
2	100.0	x	100.0	100.0	100.0	100.0	100.0	100.0	100.0	100.0	100.0	100.0	100.0	100.0	100.0	100.0	100.0
3	102.2	-	104.5	102.6	102.8	92.9	106.0	100.6	100.8	99.0	101.6	109.4	95.7	103.9	102.9	98.3	96.3
4	101.5	-	103.8	100.4	100.0	101.3	102.3	98.3	91.6	x	94.6	106.0	127.9	101.9	101.8	97.5	94.0
令和4年																	
12月	101.4	-	99.3	100.1	92.4	100.3	104.7	97.7	93.2	64.7	97.9	111.5	133.1	97.5	101.5	108.8	92.8
令和5年																	
1月	97.5	x	95.4	91.0	92.0	97.8	104.2	91.9	93.8	70.0	89.8	110.9	132.4	110.5	100.1	90.8	82.9
2月	100.1	x	109.3	98.4	93.7	96.2	103.6	93.2	93.1	67.7	98.0	106.0	132.6	113.3	99.0	95.5	86.3
3月	105.5	x	122.0	101.3	104.4	106.2	96.4	93.6	100.5	71.4	98.8	111.6	129.7	132.6	106.7	103.2	93.4
4月	106.4	x	115.5	102.3	101.8	104.9	113.4	98.3	102.7	75.4	97.2	113.7	137.2	129.3	104.6	98.0	91.1
5月	102.2	x	104.2	95.2	100.8	99.9	103.7	91.8	98.0	72.6	91.9	114.1	136.1	125.7	105.3	97.5	88.0
6月	107.7	x	116.5	105.0	106.7	105.2	105.4	96.5	106.5	73.9	102.6	110.9	134.6	133.0	107.7	103.0	91.7
7月	103.9	x	113.0	101.2	100.1	107.0	105.8	94.4	101.3	75.2	97.8	107.1	133.2	118.8	104.4	99.4	88.3
8月	100.6	x	101.3	94.7	102.5	103.0	102.3	93.0	99.4	69.9	91.7	110.0	138.4	100.3	105.5	100.5	89.1
9月	102.7	x	110.7	99.9	97.1	101.5	103.1	96.3	99.7	72.9	99.4	105.3	133.8	122.6	101.5	96.0	89.7
10月	105.0	x	113.9	102.4	103.3	104.8	108.5	95.1	102.5	73.3	97.2	107.8	139.1	130.1	103.6	102.0	88.1
11月	104.1	x	107.5	103.0	104.2	107.9	107.1	95.4	103.3	73.6	97.7	102.8	137.5	124.3	102.3	98.2	90.1
12月	101.8	x	105.8	99.7	101.7	105.0	106.5	94.7	100.9	71.9	97.1	104.1	132.8	113.8	102.4	106.6	83.1

# 指数

## 3 産業別所定外労働時間指数

2023年12月分

### 3-1 事業所規模 5人以上

令和2年 = 100

	調査産業計	鉱業，採石，砂利採取業	建設業	製造業	電気・ガス・熱供給・水道業	情報通信業	運輸業，郵便業	卸売業，小売業	金融業，保険業	不動産業，物品賃貸業	学術研究，専門・技術サービス業	宿泊業，飲食サービス業	生活関連サービス業，娯楽業	教育，学習支援業	医療，福祉	複合サービス事業	サービス業（他に分類されないもの）
30	113.2	x	54.9	111.9	85.9	107.5	76.2	126.0	52.8	162.4	159.6	184.4	106.7	207.8	100.5	128.2	118.9
31・元	107.5	x	61.4	106.9	106.2	109.2	74.7	142.4	100.9	78.2	192.6	127.0	70.3	171.3	102.8	144.0	83.6
2	100.0	x	100.0	100.0	100.0	100.0	100.0	100.0	100.0	100.0	100.0	100.0	100.0	100.0	100.0	100.0	100.0
3	103.4	-	73.3	108.8	108.9	117.4	118.1	97.3	67.4	152.7	86.3	126.7	39.2	136.7	97.9	80.8	84.3
4	102.8	-	125.7	108.4	99.9	155.0	86.8	123.9	52.9	149.9	51.7	118.2	83.3	94.5	115.7	84.5	74.8
令和4年																	
12月	106.6	-	120.7	103.8	57.4	157.8	93.2	125.4	45.4	117.4	63.7	112.1	150.0	88.8	138.9	141.3	83.9
令和5年																	
1月	101.1	x	153.4	96.2	69.3	116.4	63.0	111.1	45.4	74.4	69.6	178.8	122.0	107.5	141.7	93.8	76.6
2月	105.5	x	248.3	96.2	77.2	123.3	64.8	111.1	47.4	60.5	66.7	169.7	138.0	105.0	133.3	75.0	71.8
3月	111.0	x	264.7	96.2	73.3	145.7	73.4	109.5	52.6	73.3	68.6	166.7	128.0	135.0	133.3	87.5	76.6
4月	107.7	x	224.1	94.9	67.3	130.2	84.0	112.7	49.5	57.0	64.7	181.8	166.0	153.8	105.6	80.0	64.5
5月	100.0	x	175.9	89.7	65.3	116.4	68.0	114.3	50.5	55.8	46.1	163.6	146.0	145.0	111.1	97.5	66.1
6月	107.7	x	228.4	96.2	59.4	123.3	64.5	114.3	47.4	55.8	46.1	166.7	138.0	136.3	150.0	82.5	65.3
7月	104.4	x	194.8	93.6	89.1	124.1	73.1	123.8	47.4	45.3	44.1	154.5	124.0	152.5	111.1	96.3	62.1
8月	95.6	x	176.7	91.0	84.2	122.4	69.8	123.8	44.3	45.3	38.2	145.5	126.0	87.5	105.6	63.8	66.9
9月	103.3	x	205.2	93.6	73.3	133.6	63.9	119.0	52.6	37.2	50.0	142.4	98.0	180.0	111.1	80.0	65.3
10月	111.0	x	213.8	104.5	105.9	138.8	71.9	136.5	49.5	41.9	62.7	157.6	104.0	196.3	108.3	110.0	54.8
11月	106.6	x	203.4	100.6	84.2	149.1	67.8	125.4	51.5	45.3	61.8	151.5	122.0	171.3	102.8	101.3	59.7
12月	107.7	x	196.6	105.8	80.2	152.6	74.9	125.4	52.6	53.5	61.8	148.5	122.0	141.3	111.1	125.0	62.1

### 3-2 事業所規模 30人以上

令和2年 = 100

	調査産業計	鉱業，採石，砂利採取業	建設業	製造業	電気・ガス・熱供給・水道業	情報通信業	運輸業，郵便業	卸売業，小売業	金融業，保険業	不動産業，物品賃貸業	学術研究，専門・技術サービス業	宿泊業，飲食サービス業	生活関連サービス業，娯楽業	教育，学習支援業	医療，福祉	複合サービス事業	サービス業（他に分類されないもの）
30	122.0	x	93.6	112.5	x	85.6	107.7	113.2	54.2	83.0	118.0	277.6	122.4	250.2	132.9	115.9	110.0
31・元	114.3	x	125.3	105.4	x	105.1	87.6	108.4	81.6	99.3	157.4	183.5	95.5	243.7	111.5	141.9	93.2
2	100.0	x	100.0	100.0	100.0	100.0	100.0	100.0	100.0	100.0	100.0	100.0	100.0	100.0	100.0	100.0	100.0
3	110.1	-	115.0	113.1	118.0	81.6	112.8	95.1	73.6	70.0	87.7	199.4	49.0	164.4	123.7	76.3	86.5
4	110.7	-	179.2	109.7	123.9	102.8	94.9	95.5	52.9	x	36.9	165.4	121.6	182.2	135.7	79.3	78.1
令和4年																	
12月	114.4	-	142.6	107.0	62.5	109.3	95.3	100.0	51.1	103.4	58.6	184.4	223.1	160.8	156.3	143.2	85.5
令和5年																	
1月	107.2	x	146.3	93.0	84.8	97.3	84.6	87.9	45.2	71.2	95.5	206.3	135.9	217.6	184.4	93.7	67.7
2月	105.2	x	243.5	95.9	100.0	106.7	72.8	77.3	43.0	39.0	77.4	181.3	141.0	207.8	159.4	73.0	75.8
3月	113.4	x	367.6	94.2	100.0	128.0	74.9	80.3	45.9	53.4	80.5	212.5	133.3	286.3	162.5	82.9	72.6
4月	111.3	x	275.0	91.2	84.8	116.0	92.8	86.4	47.4	42.4	69.9	203.1	174.4	327.5	121.9	77.5	74.2
5月	103.1	x	213.9	86.5	84.8	104.0	78.5	77.3	45.9	37.3	49.6	215.6	138.5	303.9	131.3	90.1	65.3
6月	107.2	x	306.5	93.0	77.7	112.0	73.1	75.8	45.2	42.4	49.6	212.5	153.8	290.2	137.5	73.9	66.1
7月	106.2	x	288.9	90.1	90.2	113.3	88.2	77.3	47.4	44.1	60.9	175.0	161.5	237.3	146.9	85.6	66.1
8月	94.8	x	167.6	86.5	87.5	112.0	79.2	78.8	46.7	41.5	48.9	206.3	179.5	131.4	134.4	54.1	68.5
9月	103.1	x	244.4	90.1	80.4	120.0	67.7	75.8	54.8	42.4	62.4	206.3	123.1	282.4	131.3	64.9	70.2
10月	111.3	x	291.7	98.8	88.4	132.0	81.0	77.3	50.4	48.3	79.7	196.9	143.6	302.0	134.4	99.1	59.7
11月	106.2	x	211.1	96.5	93.8	140.7	76.7	74.2	54.1	49.2	77.4	203.1	156.4	262.7	137.5	87.4	63.7
12月	106.2	x	207.4	95.3	73.2	151.3	89.2	75.8	50.4	48.3	82.0	184.4	151.3	217.6	140.6	114.4	62.1



# 指数

## 4 産業別常用雇用指数

2023年12月分

### 4-1 事業所規模 5人以上

令和2年 = 100

	調査産業計	鉱業，採石，砂利採取業	建設業	製造業	電気・ガス・熱供給・水道業	情報通信業	運輸業，郵便業	卸売業，小売業	金融業，保険業	不動産業，物品賃貸業	学術研究，専門・技術サービス業	宿泊業，飲食サービス業	生活関連サービス業，娯楽業	教育，学習支援業	医療，福祉	複合サービス事業	サービス業（他に分類されないもの）
30	101.0	x	108.3	104.3	82.4	95.3	103.3	100.8	109.3	127.6	102.2	92.9	122.8	97.4	98.7	106.5	94.3
31・元	101.8	x	106.3	104.3	98.9	98.8	101.5	100.8	103.8	116.6	102.0	97.8	118.6	98.5	100.7	107.2	99.3
2	100.0	x	100.0	100.0	100.0	100.0	100.0	100.0	100.0	100.0	100.0	100.0	100.0	100.0	100.0	100.0	100.0
3	99.2	-	100.4	95.5	101.7	100.0	99.3	96.4	98.3	105.1	108.9	101.5	91.0	96.8	101.9	106.4	103.7
4	98.7	-	105.0	94.5	89.8	97.8	101.0	94.5	96.4	115.8	101.6	92.2	83.8	96.0	105.7	101.0	106.3
令和4年																	
12月	99.0	-	108.3	96.7	77.8	97.6	99.7	94.3	96.7	99.8	102.6	90.3	82.8	96.6	105.2	99.0	111.8
令和5年																	
1月	99.1	x	108.2	96.5	77.5	98.0	99.1	94.5	95.5	101.1	120.3	89.6	82.7	96.5	105.1	98.7	111.3
2月	98.4	x	106.5	96.4	77.9	97.7	97.9	93.5	94.6	101.6	119.6	86.1	83.2	96.0	105.2	99.0	111.5
3月	97.8	x	107.0	96.1	78.2	98.4	96.9	92.9	94.1	100.9	118.8	88.0	84.1	92.3	104.2	97.6	110.0
4月	98.8	x	111.4	97.7	79.9	100.0	98.5	91.9	94.2	101.2	118.3	86.7	84.3	95.5	105.5	95.3	113.7
5月	99.2	x	112.7	96.7	82.1	100.4	98.2	92.5	94.2	101.4	119.2	89.8	86.3	95.8	105.5	96.4	113.3
6月	99.6	x	115.1	96.4	81.9	100.1	98.6	92.4	94.6	101.5	118.9	93.2	85.5	96.5	105.6	96.6	112.8
7月	100.2	x	114.6	96.6	81.8	100.9	98.0	93.3	94.7	99.4	117.7	97.0	85.2	96.7	106.2	96.7	112.9
8月	100.4	x	113.7	96.7	82.0	101.3	98.4	92.7	94.8	101.0	115.2	99.0	85.8	96.9	106.0	96.2	115.2
9月	99.9	x	114.1	96.2	81.8	101.4	99.2	92.8	94.6	100.5	114.9	94.5	86.3	96.2	106.3	96.1	114.3
10月	100.2	x	114.2	96.0	83.9	100.6	98.8	92.8	95.1	100.0	114.9	96.4	85.7	96.5	106.2	96.2	116.0
11月	100.4	x	112.7	96.4	82.0	100.1	99.1	93.1	94.5	100.2	115.8	96.9	85.8	97.4	106.3	96.2	117.5
12月	100.0	x	111.8	96.1	82.0	100.1	100.4	93.5	94.4	100.3	115.6	97.1	86.2	97.2	106.0	96.1	111.5

### 4-2 事業所規模 30人以上

令和2年 = 100

	調査産業計	鉱業，採石，砂利採取業	建設業	製造業	電気・ガス・熱供給・水道業	情報通信業	運輸業，郵便業	卸売業，小売業	金融業，保険業	不動産業，物品賃貸業	学術研究，専門・技術サービス業	宿泊業，飲食サービス業	生活関連サービス業，娯楽業	教育，学習支援業	医療，福祉	複合サービス事業	サービス業（他に分類されないもの）
30	100.7	x	105.2	104.9	x	91.7	103.1	104.0	106.6	182.8	115.4	100.4	101.6	95.6	96.3	105.9	95.1
31・元	101.6	x	102.6	104.1	x	99.1	102.4	101.9	102.1	168.6	120.2	103.2	105.3	98.7	98.1	110.1	98.6
2	100.0	x	100.0	100.0	99.8	100.0	100.0	100.0	100.0	100.0	100.0	100.0	100.0	100.0	100.0	100.0	100.0
3	98.1	-	100.1	96.5	97.4	97.9	100.7	97.5	96.4	93.4	97.7	91.0	95.9	97.4	99.3	109.7	100.3
4	98.0	-	100.6	100.5	77.7	93.0	102.9	96.8	95.6	x	84.1	74.5	86.2	96.9	100.3	101.2	103.0
令和4年																	
12月	98.7	-	103.1	102.5	60.3	93.0	100.7	97.5	94.7	126.5	86.4	74.5	83.4	97.2	100.7	99.0	107.1
令和5年																	
1月	98.8	x	102.4	102.5	59.9	93.1	99.9	97.9	93.0	126.4	126.0	74.7	83.7	96.8	99.8	98.6	106.1
2月	98.5	x	102.7	102.4	60.4	92.6	98.0	97.8	93.0	129.0	126.6	74.2	83.2	95.7	99.8	98.9	105.1
3月	97.3	x	106.8	102.4	60.8	92.9	96.2	96.9	92.2	126.0	127.2	72.6	84.8	90.0	98.7	96.9	102.4
4月	99.0	x	112.4	104.2	61.0	94.1	98.7	96.8	94.1	122.7	128.2	71.6	82.8	94.3	99.9	95.5	108.1
5月	99.3	x	111.8	103.1	63.0	94.6	98.2	96.8	94.0	124.9	130.3	72.1	83.6	95.2	100.1	95.7	111.8
6月	99.4	x	112.2	103.2	62.7	94.2	99.9	97.1	93.9	124.5	130.4	71.5	83.6	96.1	100.2	96.0	110.4
7月	99.4	x	112.0	103.0	62.5	96.0	99.1	97.5	93.6	123.6	130.4	74.4	82.9	96.5	100.3	96.1	108.7
8月	99.6	x	114.3	103.1	62.8	96.6	100.1	97.8	93.0	127.3	130.3	76.1	82.8	96.4	99.8	95.4	110.0
9月	99.3	x	114.8	102.4	62.5	96.6	100.4	97.6	92.2	132.0	129.6	75.8	83.0	95.1	99.8	95.3	110.0
10月	99.8	x	114.7	102.6	62.0	96.2	99.4	97.7	92.4	130.1	129.5	76.9	83.2	96.0	99.9	95.4	114.6
11月	99.9	x	114.7	102.5	62.8	96.1	98.6	97.7	92.2	130.6	128.9	76.9	83.4	96.7	99.8	95.4	115.7
12月	99.3	x	111.3	102.2	62.9	96.0	100.4	98.2	91.9	131.0	128.3	78.7	83.8	96.4	99.9	95.2	107.1

第1表-1 産業、性別常用労働者の1人平均月間現金給与額

2023年12月分

(事業所規模 5人以上)

(単位：円)

	産業	現金給与総額			きまって支給する給与			所定内 給与	所定外 給与	特別に支払われた給与		
		計	男子	女子	計	男子	女子			計	男子	女子
T L	調査産業計	491,971	640,787	353,127	238,938	299,772	182,180	222,026	16,912	253,033	341,015	170,947
C	鉱業，採石業，砂利採取業	x	x	x	x	x	x	x	x	x	x	x
D	建設業	546,026	599,199	343,559	296,824	321,563	202,625	258,531	38,293	249,202	277,636	140,934
E	製造業	656,730	773,981	386,336	295,004	337,345	197,361	262,144	32,860	361,726	436,636	188,975
F	電気・ガス・熱供給・水道業	796,547	838,587	394,335	319,260	335,140	167,325	290,382	28,878	477,287	503,447	227,010
G	情報通信業	884,899	945,039	709,010	328,029	348,109	269,302	294,932	33,097	556,870	596,930	439,708
H	運輸業，郵便業	455,277	481,300	345,374	251,502	266,846	186,699	214,839	36,663	203,775	214,454	158,675
I	卸売業，小売業	388,621	565,350	214,967	204,350	270,398	139,451	192,631	11,719	184,271	294,952	75,516
J	金融業，保険業	777,888	1,188,667	544,873	311,079	422,002	248,157	300,084	10,995	466,809	766,665	296,716
K	不動産業，物品賃貸業	429,530	500,817	311,341	197,454	226,474	149,342	190,272	7,182	232,076	274,343	161,999
L	学術研究，専門・技術サービス業	555,706	675,533	388,127	293,260	349,762	214,242	281,500	11,760	262,446	325,771	173,885
M	宿泊業，飲食サービス業	119,561	155,983	104,561	103,963	124,850	95,361	97,609	6,354	15,598	31,133	9,200
N	生活関連サービス業，娯楽業	264,998	368,323	192,250	187,444	237,184	152,423	177,398	10,046	77,554	131,139	39,827
O	教育，学習支援業	848,668	1,057,935	655,230	289,093	346,880	235,677	283,756	5,337	559,575	711,055	419,553
P	医療，福祉	484,250	621,149	438,732	246,605	340,058	215,533	235,009	11,596	237,645	281,091	223,199
Q	複合サービス事業	871,276	943,133	718,826	325,486	353,693	265,642	305,489	19,997	545,790	589,440	453,184
R	サービス業(他に分類されないもの)	328,766	431,956	220,254	193,128	240,894	142,898	180,417	12,711	135,638	191,062	77,356
E 09,10	食料品・たばこ	392,186	506,868	248,464	223,796	270,673	165,049	195,134	28,662	168,390	236,195	83,415
E 11	繊維工業	453,187	736,541	329,534	205,980	285,574	171,246	195,751	10,229	247,207	450,967	158,288
E 12	木材・木製品	-	-	-	-	-	-	-	-	-	-	-
E 13	家具・装備品	556,719	577,462	399,988	253,345	261,196	194,025	219,131	34,214	303,374	316,266	205,963
E 14	パルプ・紙	416,653	452,248	304,257	269,383	287,370	212,587	241,691	27,692	147,270	164,878	91,670
E 15	印刷・同関連業	492,114	534,011	425,079	232,754	260,396	188,526	227,856	4,898	259,360	273,615	236,553
E 16,17	化学、石油・石炭	778,593	971,227	511,774	302,452	361,847	220,184	278,124	24,328	476,141	609,380	291,590
E 18	プラスチック製品	674,132	770,396	424,077	262,607	294,271	180,358	235,096	27,511	411,525	476,125	243,719
E 19	ゴム製品	866,256	977,698	532,416	347,517	383,697	239,136	298,078	49,439	518,739	594,001	293,280
E 21	窯業・土石製品業	407,228	462,154	244,923	266,626	299,035	170,860	249,923	16,703	140,602	163,119	74,063
E 22	鉄鋼業	-	-	-	-	-	-	-	-	-	-	-
E 23	非鉄金属製造業	-	-	-	-	-	-	-	-	-	-	-
E 24	金属製品製造業	697,960	731,309	515,482	304,834	317,463	235,729	264,532	40,302	393,126	413,846	279,753
E 25	はん用機械器具	568,247	634,083	304,908	257,739	281,461	162,855	245,286	12,453	310,508	352,622	142,053
E 26	生産用機械器具	1,180,174	1,265,184	697,881	445,042	472,405	289,801	381,850	63,192	735,132	792,779	408,080
E 27	業務用機械器具	-	-	-	-	-	-	-	-	-	-	-
E 28	電子・デバイス	631,494	772,129	339,721	297,771	346,560	196,550	269,483	28,288	333,723	425,569	143,171
E 29	電気機械器具	814,405	898,593	666,351	314,487	361,437	231,920	288,264	26,223	499,918	537,156	434,431
E 30	情報通信機械器具	x	x	x	x	x	x	x	x	x	x	x
E 31	輸送用機械器具	608,099	643,845	431,718	288,720	302,590	220,284	257,141	31,579	319,379	341,255	211,434
E 32,20	その他の製造業	-	-	-	-	-	-	-	-	-	-	-
E S 1	E 一括分 1	597,282	647,301	463,039	290,563	320,543	210,103	259,193	31,370	306,719	326,758	252,936
I - 1	卸売業	666,823	832,074	384,076	285,884	351,523	173,575	262,783	23,101	380,939	480,551	210,501
I - 2	小売業	289,136	430,724	174,620	175,193	229,450	131,310	167,544	7,649	113,943	201,274	43,310
M75	宿泊業	117,219	223,931	78,615	91,637	158,142	67,578	87,050	4,587	25,582	65,789	11,037
M S	M 一括分	120,047	143,374	110,188	106,521	118,672	101,386	99,801	6,720	13,526	24,702	8,802
P83	医療業	570,835	819,521	495,197	291,105	472,421	235,957	271,950	19,155	279,730	347,100	259,240
P S	P 一括分	389,763	432,288	374,247	198,044	214,041	192,207	194,698	3,346	191,719	218,247	182,040
R91	職業紹介・派遣業	236,449	287,228	200,388	199,775	231,035	177,576	184,880	14,895	36,674	56,193	22,812
R92	その他の事業サービス	252,148	353,347	161,306	161,148	213,450	114,198	149,525	11,623	91,000	139,897	47,108
R S	R 一括分	587,248	633,793	482,470	258,758	288,547	191,699	245,646	13,112	328,490	345,246	290,771
T K 1	特掲産業 1	x	x	x	x	x	x	x	x	x	x	x
T K 2	特掲産業 2	593,918	670,997	437,709	311,871	350,665	233,252	298,885	12,986	282,047	320,332	204,457
T K 3	特掲産業 3	263,747	366,880	199,770	192,522	230,631	168,881	180,396	12,126	71,225	136,249	30,889
T K 4	特掲産業 4	460,029	524,625	130,800	252,534	282,498	99,814	240,168	12,366	207,495	242,127	30,986

第1表-2 産業、性別常用労働者の1人平均月間現金給与額

2023年12月分

(事業所規模 30人以上)

(単位: 円)

	産業	現金給与総額			きまって支給する給与			所定内 給与	所定外 給与	特別に支払われた給与		
		計	男子	女子	計	男子	女子			計	男子	女子
T L	調査産業計	601,005	764,257	435,478	269,106	331,563	205,779	247,109	21,997	331,899	432,694	229,699
C	鉱業, 採石業, 砂利採取業	x	x	x	x	x	x	x	x	x	x	x
D	建設業	1,010,669	1,048,199	659,509	375,726	386,305	276,737	288,183	87,543	634,943	661,894	382,772
E	製造業	707,809	844,258	404,644	306,479	353,120	202,852	271,599	34,880	401,330	491,138	201,792
F	電気・ガス・熱供給・水道業	1,070,315	1,108,928	623,420	407,313	422,233	234,636	364,963	42,350	663,002	686,695	388,784
G	情報通信業	1,065,379	1,112,558	916,205	357,256	372,792	308,135	315,425	41,831	708,123	739,766	608,070
H	運輸業, 郵便業	454,739	470,911	377,782	254,964	270,610	180,509	210,698	44,266	199,775	200,301	197,273
I	卸売業, 小売業	351,124	559,435	213,418	189,306	268,557	136,917	182,833	6,473	161,818	290,878	76,501
J	金融業, 保険業	809,698	1,216,215	570,845	334,533	447,327	268,259	319,112	15,421	475,165	768,888	302,586
K	不動産業, 物品賃貸業	211,586	261,918	148,136	141,823	169,210	107,299	133,308	8,515	69,763	92,708	40,837
L	学術研究, 専門・技術サービス業	537,518	728,179	343,450	279,136	355,147	201,767	259,066	20,070	258,382	373,032	141,683
M	宿泊業, 飲食サービス業	162,930	213,426	138,186	119,452	143,308	107,762	110,915	8,537	43,478	70,118	30,424
N	生活関連サービス業, 娯楽業	332,752	442,680	212,636	205,078	251,515	154,337	194,720	10,358	127,674	191,165	58,299
O	教育, 学習支援業	1,019,068	1,149,112	849,478	329,546	368,580	278,642	323,934	5,612	689,522	780,532	570,836
P	医療, 福祉	591,460	743,780	531,329	281,468	387,842	239,475	265,170	16,298	309,992	355,938	291,854
Q	複合サービス事業	794,731	873,731	559,200	321,571	344,952	251,861	297,609	23,962	473,160	528,779	307,339
R	サービス業(他に分類されないもの)	300,328	441,398	185,711	181,272	232,707	139,482	167,451	13,821	119,056	208,691	46,229
E09,10	食料品・たばこ	441,677	623,711	261,751	234,194	298,665	170,470	206,354	27,840	207,483	325,046	91,281
E11	繊維工業	453,187	736,541	329,534	205,980	285,574	171,246	195,751	10,229	247,207	450,967	158,288
E12	木材・木製品	-	-	-	-	-	-	-	-	-	-	-
E13	家具・装備品	x	x	x	x	x	x	x	x	x	x	x
E14	パルプ・紙	416,653	452,248	304,257	269,383	287,370	212,587	241,691	27,692	147,270	164,878	91,670
E15	印刷・同関連業	398,929	458,331	304,319	220,629	250,897	172,421	213,606	7,023	178,300	207,434	131,898
E16,17	化学、石油・石炭	868,014	1,152,842	531,794	306,410	381,832	217,380	290,118	16,292	561,604	771,010	314,414
E18	プラスチック製品	736,991	807,046	505,582	279,831	304,114	199,617	251,383	28,448	457,160	502,932	305,965
E19	ゴム製品	866,256	977,698	532,416	347,517	383,697	239,136	298,078	49,439	518,739	594,001	293,280
E21	窯業・土石製品	710,000	697,675	815,500	307,884	310,691	283,852	284,053	23,831	402,116	386,984	531,648
E22	鉄鋼業	-	-	-	-	-	-	-	-	-	-	-
E23	非鉄金属製造業	-	-	-	-	-	-	-	-	-	-	-
E24	金属製品製造業	759,746	790,070	580,927	319,961	331,567	251,524	274,548	45,413	439,785	458,503	329,403
E25	はん用機械器具	x	x	x	x	x	x	x	x	x	x	x
E26	生産用機械器具	1,250,617	1,347,538	724,917	466,098	496,754	299,820	393,669	72,429	784,519	850,784	425,097
E27	業務用機械器具	-	-	-	-	-	-	-	-	-	-	-
E28	電子・デバイス	631,494	772,129	339,721	297,771	346,560	196,550	269,483	28,288	333,723	425,569	143,171
E29	電気機械器具	883,332	994,789	691,829	341,060	399,256	241,068	313,092	27,968	542,272	595,533	450,761
E30	情報通信機械器具	x	x	x	x	x	x	x	x	x	x	x
E31	輸送用機械器具	628,999	668,613	439,620	291,239	305,777	221,740	257,844	33,395	337,760	362,836	217,880
E32,20	その他の製造業	-	-	-	-	-	-	-	-	-	-	-
E S 1	E 一括分 1	597,282	647,301	463,039	290,563	320,543	210,103	259,193	31,370	306,719	326,758	252,936
I - 1	卸売業	662,396	824,323	451,621	272,906	337,049	189,414	262,148	10,758	389,490	487,274	262,207
I - 2	小売業	226,721	378,562	151,592	155,895	221,789	123,291	151,135	4,760	70,826	156,773	28,301
M75	宿泊業	258,786	427,371	169,805	155,996	224,101	120,050	148,962	7,034	102,790	203,270	49,755
M S	M 一括分	140,602	160,454	131,043	110,940	123,304	104,986	102,053	8,887	29,662	37,150	26,057
P83	医療業	635,777	816,114	568,077	309,563	454,802	255,039	286,929	22,634	326,214	361,312	313,038
P S	P 一括分	503,772	614,855	455,482	225,878	268,495	207,352	222,116	3,762	277,894	346,360	248,130
R91	職業紹介・派遣業	224,522	270,054	192,549	197,789	228,695	176,086	183,158	14,631	26,733	41,359	16,463
R92	その他の事業サービス	269,653	403,229	177,694	153,344	202,939	119,201	141,960	11,384	116,309	200,290	58,493
R S	R 一括分	694,876	822,636	248,868	285,206	324,730	147,229	260,436	24,770	409,670	497,906	101,639
T K 1	特掲産業 1	x	x	x	x	x	x	x	x	x	x	x
T K 2	特掲産業 2	621,146	710,110	424,973	319,051	356,301	236,912	294,917	24,134	302,095	353,809	188,061
T K 3	特掲産業 3	339,355	463,133	179,616	213,937	251,194	165,857	205,901	8,036	125,418	211,939	13,759
T K 4	特掲産業 4	x	x	x	x	x	x	x	x	x	x	x

第2表-1 産業、性別常用労働者の1人平均月間出勤日数及び実労働時間数

2023年12月分

(事業所規模 5人以上)

(単位: 日・時間)

	産業	出勤日数			総実労働時間			所定内労働時間			所定外労働時間		
		計	男子	女子	計	男子	女子	計	男子	女子	計	男子	女子
T L	調査産業計	18.4	19.1	17.8	140.8	157.2	125.6	131.0	142.5	120.3	9.8	14.7	5.3
C	鉱業, 採石業, 砂利採取業	x	x	x	x	x	x	x	x	x	x	x	x
D	建設業	20.3	20.6	19.4	173.8	181.8	143.0	151.0	156.2	130.9	22.8	25.6	12.1
E	製造業	19.3	19.5	18.7	162.3	169.5	145.9	145.8	150.1	135.9	16.5	19.4	10.0
F	電気・ガス・熱供給・水道業	19.1	19.1	18.6	146.2	149.4	114.7	138.1	140.7	112.4	8.1	8.7	2.3
G	情報通信業	19.3	19.6	18.5	165.7	168.8	156.6	148.0	149.7	143.0	17.7	19.1	13.6
H	運輸業, 郵便業	20.9	21.0	20.4	181.4	187.5	155.9	156.1	158.8	144.8	25.3	28.7	11.1
I	卸売業, 小売業	17.9	18.7	17.1	133.1	153.3	113.2	125.2	141.2	109.5	7.9	12.1	3.7
J	金融業, 保険業	18.8	19.9	18.2	144.5	162.4	134.4	139.4	155.6	130.3	5.1	6.8	4.1
K	不動産業, 物品賃貸業	18.8	19.8	17.1	148.0	161.8	125.2	143.4	156.8	121.3	4.6	5.0	3.9
L	学術研究, 専門・技術サービス業	18.7	18.9	18.4	149.6	154.5	142.9	143.3	148.6	136.0	6.3	5.9	6.9
M	宿泊業, 飲食サービス業	15.2	15.5	15.1	90.4	98.7	87.0	85.5	90.8	83.3	4.9	7.9	3.7
N	生活関連サービス業, 娯楽業	19.5	20.2	18.9	138.1	154.7	126.4	132.0	147.4	121.1	6.1	7.3	5.3
O	教育, 学習支援業	16.6	16.7	16.4	128.4	135.9	121.6	117.1	122.8	111.9	11.3	13.1	9.7
P	医療, 福祉	19.0	19.3	18.9	139.2	144.2	137.5	135.2	139.7	133.7	4.0	4.5	3.8
Q	複合サービス事業	20.2	20.3	20.0	165.2	169.3	156.6	155.2	156.9	151.7	10.0	12.4	4.9
R	サービス業(他に分類されないもの)	17.7	18.9	16.4	130.5	148.2	111.8	122.8	137.3	107.5	7.7	10.9	4.3
E09,10	食料品・たばこ	19.6	20.4	18.6	165.8	182.8	144.5	143.6	153.7	131.0	22.2	29.1	13.5
E11	繊維工業	18.9	19.8	18.5	148.5	157.8	144.5	140.6	152.6	135.4	7.9	5.2	9.1
E12	木材・木製品	-	-	-	-	-	-	-	-	-	-	-	-
E13	家具・装備品	21.6	21.9	19.7	182.5	187.1	147.4	158.8	161.1	141.6	23.7	26.0	5.8
E14	パルプ・紙	20.2	20.6	19.0	166.5	173.8	143.6	147.1	150.1	137.6	19.4	23.7	6.0
E15	印刷・同関連業	21.4	22.2	20.0	172.0	180.8	157.9	166.7	175.6	152.5	5.3	5.2	5.4
E16,17	化学、石油・石炭	18.0	18.1	17.9	150.3	154.6	144.3	139.6	141.9	136.5	10.7	12.7	7.8
E18	プラスチック製品	18.8	19.0	18.4	151.7	156.1	140.4	140.2	142.7	133.9	11.5	13.4	6.5
E19	ゴム製品	19.5	19.7	18.9	164.1	166.3	157.6	148.5	149.6	145.2	15.6	16.7	12.4
E21	窯業・土石製品	19.6	19.7	19.4	153.3	163.1	124.1	144.6	152.0	122.7	8.7	11.1	1.4
E22	鉄鋼業	-	-	-	-	-	-	-	-	-	-	-	-
E23	非鉄金属製造業	-	-	-	-	-	-	-	-	-	-	-	-
E24	金属製品製造業	21.2	21.4	20.1	181.2	185.0	161.1	161.3	164.1	146.4	19.9	20.9	14.7
E25	はん用機械器具	20.8	20.9	20.0	175.7	186.6	131.8	154.9	161.1	129.9	20.8	25.5	1.9
E26	生産用機械器具	19.3	19.3	19.3	166.2	168.6	152.7	147.2	147.8	144.1	19.0	20.8	8.6
E27	業務用機械器具	-	-	-	-	-	-	-	-	-	-	-	-
E28	電子・デバイス	18.7	18.9	18.4	161.0	169.1	143.8	143.5	147.5	135.0	17.5	21.6	8.8
E29	電気機械器具	18.4	18.0	19.0	153.5	155.2	150.5	138.7	138.5	139.1	14.8	16.7	11.4
E30	情報通信機械器具	x	x	x	x	x	x	x	x	x	x	x	x
E31	輸送用機械器具	18.4	18.4	18.1	155.3	157.5	144.0	142.7	144.1	135.7	12.6	13.4	8.3
E32,20	その他の製造業	-	-	-	-	-	-	-	-	-	-	-	-
E S 1	E 一括分 1	19.9	20.2	18.8	169.6	177.2	149.2	152.7	157.5	139.8	16.9	19.7	9.4
I - 1	卸売業	19.2	19.4	19.0	155.1	170.9	127.9	143.2	154.2	124.3	11.9	16.7	3.6
I - 2	小売業	17.4	18.4	16.6	125.3	144.6	109.8	118.8	134.7	106.0	6.5	9.9	3.8
M75	宿泊業	15.1	17.9	14.0	79.4	112.6	67.5	76.4	102.8	66.9	3.0	9.8	0.6
M S	M 一括分	15.2	15.0	15.3	92.7	96.1	91.3	87.4	88.6	86.9	5.3	7.5	4.4
P83	医療業	18.8	19.1	18.7	142.3	151.6	139.4	136.8	144.7	134.4	5.5	6.9	5.0
P S	P 一括分	19.2	19.5	19.1	135.9	137.0	135.5	133.5	134.9	133.0	2.4	2.1	2.5
R91	職業紹介・派遣業	18.0	18.5	17.7	145.4	156.6	137.4	136.5	144.4	130.9	8.9	12.2	6.5
R92	その他の事業サービス	16.7	18.3	15.4	116.4	140.7	94.8	108.4	128.1	90.8	8.0	12.6	4.0
R S	R 一括分	19.4	20.0	18.2	147.8	155.1	131.7	142.1	147.6	129.9	5.7	7.5	1.8
T K 1	特掲産業 1	x	x	x	x	x	x	x	x	x	x	x	x
T K 2	特掲産業 2	19.0	18.9	19.0	153.4	155.7	148.7	147.1	149.1	142.9	6.3	6.6	5.8
T K 3	特掲産業 3	19.8	20.2	19.6	137.0	144.9	132.0	129.9	138.0	124.9	7.1	6.9	7.1
T K 4	特掲産業 4	19.3	20.2	14.5	151.4	162.6	94.1	143.6	153.5	93.1	7.8	9.1	1.0

第2表-2 産業、性別常用労働者の1人平均月間出勤日数及び実労働時間数

2023年12月分

(事業所規模 30人以上)

(単位: 日・時間)

	産業	出勤日数			総実労働時間			所定内労働時間			所定外労働時間		
		計	男子	女子	計	男子	女子	計	男子	女子	計	男子	女子
TL	調査産業計	18.5	19.2	17.9	145.4	159.5	131.2	135.1	144.7	125.3	10.3	14.8	5.9
C	鉱業, 採石業, 砂利採取業	x	x	x	x	x	x	x	x	x	x	x	x
D	建設業	20.3	20.3	19.9	171.5	172.4	164.0	149.1	148.7	153.2	22.4	23.7	10.8
E	製造業	19.1	19.3	18.5	161.3	168.0	146.3	145.0	149.2	135.7	16.3	18.8	10.6
F	電気・ガス・熱供給・水道業	17.8	17.8	18.2	149.3	150.8	131.6	141.1	142.3	126.3	8.2	8.5	5.3
G	情報通信業	19.1	19.3	18.3	166.9	171.2	153.1	144.2	146.3	137.4	22.7	24.9	15.7
H	運輸業, 郵便業	21.6	21.8	20.4	187.7	194.5	155.4	162.8	166.4	146.0	24.9	28.1	9.4
I	卸売業, 小売業	18.0	19.3	17.2	126.2	151.2	109.6	121.2	142.7	106.9	5.0	8.5	2.7
J	金融業, 保険業	18.7	19.6	18.1	146.4	163.1	136.6	139.6	154.7	130.7	6.8	8.4	5.9
K	不動産業, 物品賃貸業	16.8	18.0	15.3	113.0	125.2	97.5	107.3	119.8	91.4	5.7	5.4	6.1
L	学術研究, 専門・技術サービス業	18.3	19.1	17.5	150.5	160.6	140.2	139.6	149.3	129.7	10.9	11.3	10.5
M	宿泊業, 飲食サービス業	15.0	14.9	15.1	99.8	106.2	96.7	93.9	97.7	92.1	5.9	8.5	4.6
N	生活関連サービス業, 娯楽業	19.8	20.2	19.3	142.2	156.9	126.3	136.3	149.2	122.3	5.9	7.7	4.0
O	教育, 学習支援業	16.5	16.9	16.0	130.0	137.3	120.6	118.9	125.6	110.3	11.1	11.7	10.3
P	医療, 福祉	19.0	19.3	18.8	144.1	151.6	141.2	139.6	146.0	137.1	4.5	5.6	4.1
Q	複合サービス事業	20.5	20.6	20.2	168.8	172.8	156.8	156.1	157.9	150.7	12.7	14.9	6.1
R	サービス業(他に分類されないもの)	16.8	17.8	16.0	123.7	140.2	110.4	116.0	129.7	104.9	7.7	10.5	5.5
E09,10	食料品・たばこ	19.2	19.9	18.5	159.8	174.9	144.9	141.7	153.0	130.6	18.1	21.9	14.3
E11	繊維工業	18.9	19.8	18.5	148.5	157.8	144.5	140.6	152.6	135.4	7.9	5.2	9.1
E12	木材・木製品	-	-	-	-	-	-	-	-	-	-	-	-
E13	家具・装備品	x	x	x	x	x	x	x	x	x	x	x	x
E14	パルプ・紙	20.2	20.6	19.0	166.5	173.8	143.6	147.1	150.1	137.6	19.4	23.7	6.0
E15	印刷・同関連業	20.4	21.7	18.4	165.2	178.2	144.5	157.6	170.7	136.7	7.6	7.5	7.8
E16,17	化学、石油・石炭	18.4	19.0	17.8	149.6	157.3	140.5	142.3	148.4	135.0	7.3	8.9	5.5
E18	プラスチック製品	18.7	18.7	18.6	150.6	152.3	144.7	140.0	140.6	137.8	10.6	11.7	6.9
E19	ゴム製品	19.5	19.7	18.9	164.1	166.3	157.6	148.5	149.6	145.2	15.6	16.7	12.4
E21	窯業・土石製品	20.8	21.0	19.5	173.7	175.5	158.8	159.8	160.9	150.3	13.9	14.6	8.5
E22	鉄鋼業	-	-	-	-	-	-	-	-	-	-	-	-
E23	非鉄金属製造業	-	-	-	-	-	-	-	-	-	-	-	-
E24	金属製品製造業	21.4	21.6	20.4	185.8	188.6	168.7	163.5	165.5	151.4	22.3	23.1	17.3
E25	はん用機械器具	x	x	x	x	x	x	x	x	x	x	x	x
E26	生産用機械器具	19.0	18.9	19.2	166.5	169.0	153.1	145.0	145.3	143.5	21.5	23.7	9.6
E27	業務用機械器具	-	-	-	-	-	-	-	-	-	-	-	-
E28	電子・デバイス	18.7	18.9	18.4	161.0	169.1	143.8	143.5	147.5	135.0	17.5	21.6	8.8
E29	電気機械器具	18.4	18.4	18.5	154.9	159.3	147.2	139.2	141.8	134.7	15.7	17.5	12.5
E30	情報通信機械器具	x	x	x	x	x	x	x	x	x	x	x	x
E31	輸送用機械器具	18.1	18.1	17.9	153.2	155.6	142.1	139.9	141.3	133.3	13.3	14.3	8.8
E32,20	その他の製造業	-	-	-	-	-	-	-	-	-	-	-	-
ES1	E 一括分1	19.9	20.2	18.8	169.6	177.2	149.2	152.7	157.5	139.8	16.9	19.7	9.4
I-1	卸売業	19.7	20.5	18.6	158.8	173.5	139.7	150.3	163.0	133.9	8.5	10.5	5.8
I-2	小売業	17.4	18.5	16.8	113.1	136.0	101.8	109.5	128.9	99.9	3.6	7.1	1.9
M75	宿泊業	17.7	18.9	17.1	119.0	145.4	105.1	114.6	137.7	102.4	4.4	7.7	2.7
MS	M 一括分	14.4	13.9	14.7	95.3	96.5	94.7	89.1	87.8	89.7	6.2	8.7	5.0
P83	医療業	18.6	19.0	18.4	144.6	151.8	141.9	138.9	144.5	136.8	5.7	7.3	5.1
PS	P 一括分	19.7	20.0	19.6	143.1	151.0	139.8	141.0	148.5	137.8	2.1	2.5	2.0
R91	職業紹介・派遣業	17.9	18.3	17.6	144.4	156.3	136.1	135.1	143.3	129.4	9.3	13.0	6.7
R92	その他の事業サービス	15.9	17.1	15.1	109.1	127.8	96.4	102.3	118.2	91.4	6.8	9.6	5.0
RS	R 一括分	18.9	19.3	17.4	142.4	150.7	113.2	134.4	141.5	109.6	8.0	9.2	3.6
TK1	特掲産業1	x	x	x	x	x	x	x	x	x	x	x	x
TK2	特掲産業2	18.9	19.1	18.2	159.1	162.4	151.9	147.5	150.4	141.1	11.6	12.0	10.8
TK3	特掲産業3	20.6	20.6	20.6	133.7	145.3	118.8	130.2	140.5	117.0	3.5	4.8	1.8
TK4	特掲産業4	x	x	x	x	x	x	x	x	x	x	x	x

第3表-1 産業、性別常用労働者数及びパートタイム労働者比率

2023年12月分

(事業所規模 5人以上)

	産業	前月末常用労働者数			本月中増加労働者数			本月中減少労働者数		
		計	男子	女子	計	男子	女子	計	男子	女子
T L	調査産業計	565,213	272,242	292,971	6,609	2,817	3,792	8,948	2,812	6,136
C	鉱業, 採石業, 砂利採取業	x	x	x	x	x	x	x	x	x
D	建設業	30,551	24,222	6,329	232	232	0	478	478	0
E	製造業	81,737	56,961	24,776	501	252	249	828	374	454
F	電気・ガス・熱供給・水道業	2,113	1,913	200	1	1	0	0	0	0
G	情報通信業	7,562	5,636	1,926	3	3	0	9	9	0
H	運輸業, 郵便業	27,054	21,915	5,139	446	272	174	85	61	24
I	卸売業, 小売業	94,137	46,521	47,616	1,913	937	976	1,458	443	1,015
J	金融業, 保険業	12,378	4,473	7,905	76	19	57	93	11	82
K	不動産業, 物品賃貸業	4,676	2,916	1,760	24	14	10	20	10	10
L	学術研究, 専門・技術サービス業	9,941	5,794	4,147	21	7	14	41	14	27
M	宿泊業, 飲食サービス業	49,723	14,573	35,150	1,004	162	842	911	273	638
N	生活関連サービス業, 娯楽業	12,910	5,276	7,634	250	145	105	192	5	187
O	教育, 学習支援業	40,513	19,480	21,033	302	141	161	382	219	163
P	医療, 福祉	139,783	34,918	104,865	968	194	774	1,371	371	1,000
Q	複合サービス事業	8,491	5,771	2,720	14	9	5	24	16	8
R	サービス業(他に分類されないもの)	43,603	21,835	21,768	853	428	425	3,056	528	2,528
E 09, 10	食料品・たばこ	16,971	9,379	7,592	195	121	74	343	83	260
E 11	繊維工業	1,905	588	1,317	49	3	46	54	23	31
E 12	木材・木製品	-	-	-	-	-	-	-	-	-
E 13	家具・装備品	693	612	81	0	0	0	0	0	0
E 14	パルプ・紙	1,367	1,041	326	2	0	2	17	17	0
E 15	印刷・同関連業	2,151	1,323	828	6	0	6	18	6	12
E 16, 17	化学、石油・石炭	4,464	2,584	1,880	36	29	7	27	7	20
E 18	プラスチック製品	4,180	3,016	1,164	49	10	39	59	13	46
E 19	ゴム製品	1,832	1,374	458	1	1	0	13	11	2
E 21	窯業・土石製品	3,212	2,402	810	0	0	0	17	17	0
E 22	鉄鋼業	-	-	-	-	-	-	-	-	-
E 23	非鉄金属製造業	-	-	-	-	-	-	-	-	-
E 24	金属製品製造業	5,100	4,312	788	22	17	5	16	12	4
E 25	はん用機械器具	380	304	76	0	0	0	0	0	0
E 26	生産用機械器具	10,971	9,327	1,644	42	40	2	42	40	2
E 27	業務用機械器具	-	-	-	-	-	-	-	-	-
E 28	電子・デバイス	11,913	8,044	3,869	15	11	4	83	68	15
E 29	電気機械器具	3,193	2,041	1,152	45	0	45	31	2	29
E 30	情報通信機械器具	x	x	x	x	x	x	x	x	x
E 31	輸送用機械器具	10,076	8,376	1,700	26	13	13	90	62	28
E 32, 20	その他の製造業	-	-	-	-	-	-	-	-	-
E S 1	E 一括分 1	2,792	2,035	757	13	7	6	16	11	5
I - 1	卸売業	24,815	15,746	9,069	248	8	240	166	125	41
I - 2	小売業	69,322	30,775	38,547	1,665	929	736	1,292	318	974
M 75	宿泊業	8,632	2,258	6,374	265	29	236	420	0	420
M S	M 一括分	41,091	12,315	28,776	739	133	606	491	273	218
P 83	医療業	73,061	17,015	56,046	363	115	248	812	171	641
P S	P 一括分	66,722	17,903	48,819	605	79	526	559	200	359
R 91	職業紹介・派遣業	9,549	3,914	5,635	434	215	219	520	148	372
R 92	その他の事業サービス	23,903	10,893	13,010	385	192	193	2,526	377	2,149
R S	R 一括分	10,151	7,028	3,123	34	21	13	10	3	7
T K 1	特掲産業 1	x	x	x	x	x	x	x	x	x
T K 2	特掲産業 2	7,286	4,877	2,409	6	3	3	11	3	8
T K 3	特掲産業 3	6,006	2,251	3,755	198	130	68	111	0	111
T K 4	特掲産業 4	2,580	2,156	424	10	10	0	0	0	0

2023年12月分

(単位：人・%)

本月末常用労働者数			うちパートタイム労働者数			パートタイム労働者比率			
計	男子	女子	計	男子	女子	計	男子	女子	
562,874	272,247	290,627	184,472	49,607	134,865	32.8	18.2	46.4	T L
x	x	x	x	x	x	x	x	x	C
30,305	23,976	6,329	2,265	27	2,238	7.5	0.1	35.4	D
81,410	56,839	24,571	11,503	3,617	7,886	14.1	6.4	32.1	E
2,114	1,914	200	178	95	83	8.4	5.0	41.5	F
7,556	5,630	1,926	78	15	63	1.0	0.3	3.3	G
27,415	22,126	5,289	5,317	3,043	2,274	19.4	13.8	43.0	H
94,592	47,015	47,577	44,846	12,845	32,001	47.4	27.3	67.3	I
12,361	4,481	7,880	1,800	8	1,792	14.6	0.2	22.7	J
4,680	2,920	1,760	1,138	393	745	24.3	13.5	42.3	K
9,921	5,787	4,134	973	122	851	9.8	2.1	20.6	L
49,816	14,462	35,354	40,865	10,160	30,705	82.0	70.3	86.9	M
12,968	5,416	7,552	6,000	1,546	4,454	46.3	28.5	59.0	N
40,433	19,402	21,031	13,375	4,187	9,188	33.1	21.6	43.7	O
139,380	34,741	104,639	40,744	7,903	32,841	29.2	22.7	31.4	P
8,481	5,764	2,717	743	178	565	8.8	3.1	20.8	Q
41,400	21,735	19,665	14,647	5,468	9,179	35.4	25.2	46.7	R
16,823	9,417	7,406	6,024	1,790	4,234	35.8	19.0	57.2	E 09, 10
1,900	568	1,332	209	31	178	11.0	5.5	13.4	E 11
-	-	-	-	-	-	-	-	-	E 12
693	612	81	19	11	8	2.7	1.8	9.9	E 13
1,352	1,024	328	23	2	21	1.7	0.2	6.4	E 14
2,139	1,317	822	210	18	192	9.8	1.4	23.4	E 15
4,473	2,606	1,867	882	273	609	19.7	10.5	32.6	E 16, 17
4,170	3,013	1,157	514	163	351	12.3	5.4	30.3	E 18
1,820	1,364	456	105	10	95	5.8	0.7	20.8	E 19
3,195	2,385	810	259	34	225	8.1	1.4	27.8	E 21
-	-	-	-	-	-	-	-	-	E 22
-	-	-	-	-	-	-	-	-	E 23
5,106	4,317	789	260	131	129	5.1	3.0	16.3	E 24
380	304	76	47	6	41	12.4	2.0	53.9	E 25
10,971	9,327	1,644	307	86	221	2.8	0.9	13.4	E 26
-	-	-	-	-	-	-	-	-	E 27
11,845	7,987	3,858	1,616	623	993	13.6	7.8	25.7	E 28
3,207	2,039	1,168	165	8	157	5.1	0.4	13.4	E 29
x	x	x	x	x	x	x	x	x	E 30
10,012	8,327	1,685	580	391	189	5.8	4.7	11.2	E 31
-	-	-	-	-	-	-	-	-	E 32, 20
2,789	2,031	758	172	35	137	6.2	1.7	18.1	E S 1
24,897	15,629	9,268	6,058	1,733	4,325	24.3	11.1	46.7	I - 1
69,695	31,386	38,309	38,788	11,112	27,676	55.7	35.4	72.2	I - 2
8,477	2,287	6,190	6,728	1,003	5,725	79.4	43.9	92.5	M 75
41,339	12,175	29,164	34,137	9,157	24,980	82.6	75.2	85.7	M S
72,612	16,959	55,653	15,761	1,950	13,811	21.7	11.5	24.8	P 83
66,768	17,782	48,986	24,983	5,953	19,030	37.4	33.5	38.8	P S
9,463	3,981	5,482	1,469	394	1,075	15.5	9.9	19.6	R 91
21,762	10,708	11,054	10,785	3,696	7,089	49.6	34.5	64.1	R 92
10,175	7,046	3,129	2,393	1,378	1,015	23.5	19.6	32.4	R S
x	x	x	x	x	x	x	x	x	T K 1
7,281	4,877	2,404	448	65	383	6.2	1.3	15.9	T K 2
6,093	2,381	3,712	2,183	556	1,627	35.8	23.4	43.8	T K 3
2,590	2,166	424	941	613	328	36.3	28.3	77.4	T K 4

第3表-2 産業、性別常用労働者数及びパートタイム労働者比率

2023年12月分

(事業所規模 30人以上)

	産業	前月末常用労働者数			本月中増加労働者数			本月中減少労働者数		
		計	男子	女子	計	男子	女子	計	男子	女子
T L	調査産業計	310,133	155,770	154,363	3,572	1,566	2,006	5,563	1,828	3,735
C	鉱業, 採石業, 砂利採取業	x	x	x	x	x	x	x	x	x
D	建設業	8,179	7,401	778	23	23	0	266	266	0
E	製造業	69,303	47,799	21,504	385	167	218	666	374	292
F	電気・ガス・熱供給・水道業	1,106	1,018	88	1	1	0	0	0	0
G	情報通信業	5,326	4,047	1,279	3	3	0	9	9	0
H	運輸業, 郵便業	16,841	13,938	2,903	392	272	120	85	61	24
I	卸売業, 小売業	30,728	12,168	18,560	416	205	211	280	29	251
J	金融業, 保険業	6,350	2,343	4,007	32	19	13	49	11	38
K	不動産業, 物品賃貸業	1,646	917	729	24	14	10	20	10	10
L	学術研究, 専門・技術サービス業	4,755	2,397	2,358	21	7	14	41	14	27
M	宿泊業, 飲食サービス業	11,141	3,643	7,498	434	162	272	179	36	143
N	生活関連サービス業, 娯楽業	6,598	3,443	3,155	80	27	53	46	5	41
O	教育, 学習支援業	26,422	14,971	11,451	302	141	161	382	219	163
P	医療, 福祉	86,578	24,546	62,032	698	194	504	602	250	352
Q	複合サービス事業	5,792	4,337	1,455	14	9	5	24	16	8
R	サービス業(他に分類されないもの)	29,327	12,764	16,563	746	321	425	2,914	528	2,386
E 09, 10	食料品・たばこ	12,751	6,334	6,417	120	46	74	212	83	129
E 11	繊維工業	1,905	588	1,317	49	3	46	54	23	31
E 12	木材・木製品	-	-	-	-	-	-	-	-	-
E 13	家具・装備品	x	x	x	x	x	x	x	x	x
E 14	パルプ・紙	1,367	1,041	326	2	0	2	17	17	0
E 15	印刷・同関連業	1,502	922	580	6	0	6	18	6	12
E 16, 17	化学、石油・石炭	3,784	2,040	1,744	36	29	7	27	7	20
E 18	プラスチック製品	3,411	2,616	795	18	10	8	28	13	15
E 19	ゴム製品	1,832	1,374	458	1	1	0	13	11	2
E 21	窯業・土石製品	1,041	933	108	0	0	0	17	17	0
E 22	鉄鋼業	-	-	-	-	-	-	-	-	-
E 23	非鉄金属製造業	-	-	-	-	-	-	-	-	-
E 24	金属製品製造業	4,461	3,815	646	12	7	5	16	12	4
E 25	はん用機械器具	x	x	x	x	x	x	x	x	x
E 26	生産用機械器具	9,469	7,995	1,474	42	40	2	42	40	2
E 27	業務用機械器具	-	-	-	-	-	-	-	-	-
E 28	電子・デバイス	11,913	8,044	3,869	15	11	4	83	68	15
E 29	電気機械器具	2,684	1,702	982	45	0	45	31	2	29
E 30	情報通信機械器具	x	x	x	x	x	x	x	x	x
E 31	輸送用機械器具	9,301	7,690	1,611	26	13	13	90	62	28
E 32, 20	その他の製造業	-	-	-	-	-	-	-	-	-
E S 1	E 一括分 1	2,792	2,035	757	13	7	6	16	11	5
I - 1	卸売業	8,817	4,978	3,839	12	8	4	59	18	41
I - 2	小売業	21,911	7,190	14,721	404	197	207	221	11	210
M 75	宿泊業	2,109	721	1,388	69	29	40	29	0	29
M S	M 一括分	9,032	2,922	6,110	365	133	232	150	36	114
P 83	医療業	57,584	15,734	41,850	363	115	248	444	171	273
P S	P 一括分	28,994	8,812	20,182	335	79	256	158	79	79
R 91	職業紹介・派遣業	8,961	3,656	5,305	398	179	219	520	148	372
R 92	その他の事業サービス	17,396	6,799	10,597	314	121	193	2,384	377	2,007
R S	R 一括分	2,970	2,309	661	34	21	13	10	3	7
T K 1	特掲産業 1	x	x	x	x	x	x	x	x	x
T K 2	特掲産業 2	3,222	2,215	1,007	6	3	3	11	3	8
T K 3	特掲産業 3	2,488	1,403	1,085	38	19	19	0	0	0
T K 4	特掲産業 4	x	x	x	x	x	x	x	x	x



2023年12月分

(単位：人・%)

本月末常用労働者数			うちパートタイム労働者数			パートタイム労働者比率			
計	男子	女子	計	男子	女子	計	男子	女子	
308,142	155,508	152,634	76,895	20,688	56,207	25.0	13.3	36.8	T L
x	x	x	x	x	x	x	x	x	C
7,936	7,158	778	82	27	55	1.0	0.4	7.1	D
69,022	47,592	21,430	9,440	2,620	6,820	13.7	5.5	31.8	E
1,107	1,019	88	128	95	33	11.6	9.3	37.5	F
5,320	4,041	1,279	40	15	25	0.8	0.4	2.0	G
17,148	14,149	2,999	3,180	1,945	1,235	18.5	13.7	41.2	H
30,864	12,344	18,520	17,111	3,451	13,660	55.4	28.0	73.8	I
6,333	2,351	3,982	596	8	588	9.4	0.3	14.8	J
1,650	921	729	965	393	572	58.5	42.7	78.5	K
4,735	2,390	2,345	475	51	424	10.0	2.1	18.1	L
11,396	3,769	7,627	8,223	2,485	5,738	72.2	65.9	75.2	M
6,632	3,465	3,167	2,625	826	1,799	39.6	23.8	56.8	N
26,342	14,893	11,449	6,564	2,557	4,007	24.9	17.2	35.0	O
86,674	24,490	62,184	17,726	3,120	14,606	20.5	12.7	23.5	P
5,782	4,330	1,452	421	178	243	7.3	4.1	16.7	Q
27,159	12,557	14,602	9,319	2,917	6,402	34.3	23.2	43.8	R
12,659	6,297	6,362	4,891	1,129	3,762	38.6	17.9	59.1	E 09,10
1,900	568	1,332	209	31	178	11.0	5.5	13.4	E 11
-	-	-	-	-	-	-	-	-	E 12
x	x	x	x	x	x	x	x	x	E 13
1,352	1,024	328	23	2	21	1.7	0.2	6.4	E 14
1,490	916	574	205	18	187	13.8	2.0	32.6	E 15
3,793	2,062	1,731	746	137	609	19.7	6.6	35.2	E 16,17
3,401	2,613	788	207	71	136	6.1	2.7	17.3	E 18
1,820	1,364	456	105	10	95	5.8	0.7	20.8	E 19
1,024	916	108	25	25	0	2.4	2.7	0.0	E 21
-	-	-	-	-	-	-	-	-	E 22
-	-	-	-	-	-	-	-	-	E 23
4,457	3,810	647	100	39	61	2.2	1.0	9.4	E 24
x	x	x	x	x	x	x	x	x	E 25
9,469	7,995	1,474	268	86	182	2.8	1.1	12.3	E 26
-	-	-	-	-	-	-	-	-	E 27
11,845	7,987	3,858	1,616	623	993	13.6	7.8	25.7	E 28
2,698	1,700	998	165	8	157	6.1	0.5	15.7	E 29
x	x	x	x	x	x	x	x	x	E 30
9,237	7,641	1,596	580	391	189	6.3	5.1	11.8	E 31
-	-	-	-	-	-	-	-	-	E 32,20
2,789	2,031	758	172	35	137	6.2	1.7	18.1	E S 1
8,770	4,968	3,802	1,595	336	1,259	18.2	6.8	33.1	I - 1
22,094	7,376	14,718	15,516	3,115	12,401	70.2	42.2	84.3	I - 2
2,149	750	1,399	1,154	220	934	53.7	29.3	66.8	M75
9,247	3,019	6,228	7,069	2,265	4,804	76.4	75.0	77.1	M S
57,503	15,678	41,825	10,079	1,764	8,315	17.5	11.3	19.9	P 83
29,171	8,812	20,359	7,647	1,356	6,291	26.2	15.4	30.9	P S
8,839	3,687	5,152	1,438	363	1,075	16.3	9.8	20.9	R 91
15,326	6,543	8,783	7,379	2,419	4,960	48.1	37.0	56.5	R 92
2,994	2,327	667	502	135	367	16.8	5.8	55.0	R S
x	x	x	x	x	x	x	x	x	T K 1
3,217	2,215	1,002	57	9	48	1.8	0.4	4.8	T K 2
2,526	1,422	1,104	617	262	355	24.4	18.4	32.2	T K 3
x	x	x	x	x	x	x	x	x	T K 4

第4表 事業所規模、性別常用労働者の1人平均月間現金給与額

2023年12月分

(単位：円)

産業	現金給与総額			きまって支給する給与			所定内	所定外	特別に支払われた給与		
	計	男子	女子	計	男子	女子			計	男子	女子
(事業所規模 5～29人)											
T L 調査産業計	359,738	475,988	261,725	202,350	257,340	155,986	191,606	10,744	157,388	218,648	105,739
(事業所規模 30～99人)											
T L 調査産業計	558,223	707,325	396,731	247,548	302,955	187,537	231,290	16,258	310,675	404,370	209,194
(事業所規模 100人以上)											
T L 調査産業計	642,394	822,994	470,591	289,962	361,078	222,310	262,413	27,549	352,432	461,916	248,281

第5表 事業所規模、性別常用労働者の1人平均月間出勤日数及び実労働時間数

2023年12月分

(単位：日・時間)

産業	出勤日数			総実労働時間			所定内労働時間			所定外労働時間		
	計	男子	女子	計	男子	女子	計	男子	女子	計	男子	女子
(事業所規模 5～29人)												
T L 調査産業計	18.3	19.1	17.6	135.2	154.1	119.3	126.1	139.6	114.7	9.1	14.5	4.6
(事業所規模 30～99人)												
T L 調査産業計	18.8	19.5	18.1	142.8	157.6	126.8	134.0	145.0	122.1	8.8	12.6	4.7
(事業所規模 100人以上)												
T L 調査産業計	18.3	18.9	17.8	147.9	161.4	135.2	136.1	144.4	128.3	11.8	17.0	6.9

第6表 事業所規模、産業、就業形態別常用労働者の1人平均月間現金給与額

2023年12月分

(単位：円)

産業	一般労働者					パートタイム労働者				
	現金給与総額	きまって支給する給与	所定内給与	所定外給与	特別に支払われた給与	現金給与総額	きまって支給する給与	所定内給与	所定外給与	特別に支払われた給与
(事業所規模 5人以上)										
T L 調査産業計	676,769	307,088	283,279	23,809	369,681	111,068	98,466	95,771	2,695	12,602
E 製造業	739,191	323,562	286,993	36,569	415,629	154,469	121,061	110,792	10,269	33,408
I 卸売業, 小売業	648,999	303,544	283,121	20,423	345,455	101,223	94,862	92,751	2,111	6,361
P 医療, 福祉	628,789	301,099	285,593	15,506	327,690	133,279	114,283	112,183	2,100	18,996
(事業所規模 30人以上)										
T L 調査産業計	756,443	320,843	292,989	27,854	435,600	128,787	111,930	107,726	4,204	16,857
E 製造業	794,496	335,208	296,602	38,606	459,288	162,958	125,914	114,453	11,461	37,044
I 卸売業, 小売業	648,297	290,505	277,260	13,245	357,792	113,044	108,231	107,184	1,047	4,813
P 医療, 福祉	702,118	320,797	301,255	19,542	381,321	158,162	127,469	123,874	3,595	30,693

第7表 事業所規模、産業、就業形態別常用労働者の1人平均月間出勤日数及び実労働時間数

2023年12月分 (単位: 日・時間)

	産業	一般労働者				パートタイム労働者			
		出勤日数	総実労働時間数	所定内労働時間数	所定外労働時間数	出勤日数	総実労働時間数	所定内労働時間数	所定外労働時間数
(事業所規模 5人以上)									
T L	調査産業計	20.0	166.9	153.4	13.5	15.3	87.1	84.9	2.2
E	製造業	19.6	170.2	152.3	17.9	17.3	114.2	106.3	7.9
I	卸売業, 小売業	20.2	171.7	158.5	13.2	15.4	90.5	88.5	2.0
P	医療, 福祉	20.2	159.3	154.2	5.1	16.1	90.4	89.2	1.2
(事業所規模 30人以上)									
T L	調査産業計	19.5	162.4	149.7	12.7	15.8	93.8	90.7	3.1
E	製造業	19.4	168.3	150.8	17.5	17.4	117.2	108.4	8.8
I	卸売業, 小売業	19.6	162.7	153.5	9.2	16.8	96.8	95.2	1.6
P	医療, 福祉	19.8	156.9	151.8	5.1	15.8	93.9	91.8	2.1

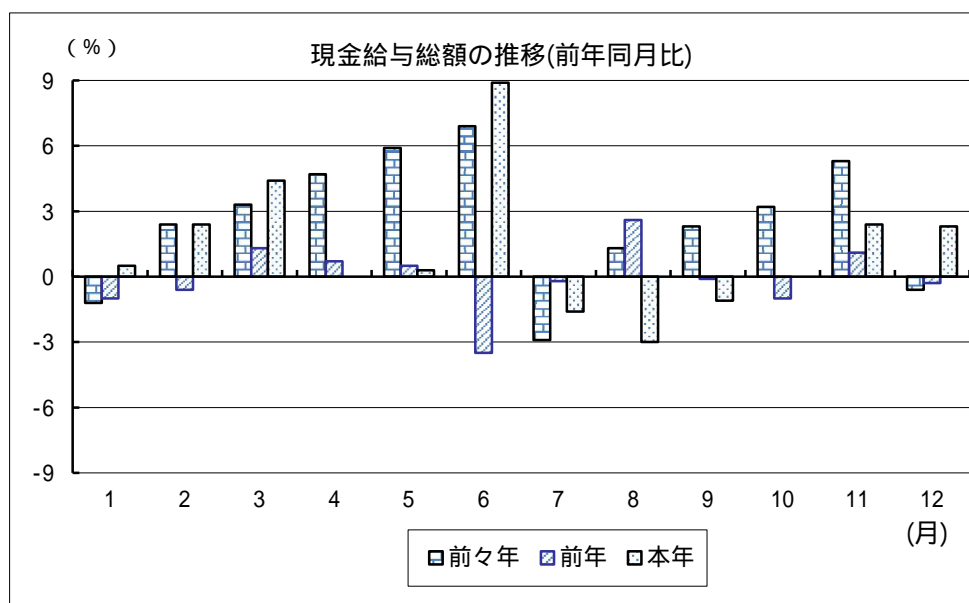
第8表 事業所規模、産業、就業形態別常用労働者数

(単位: 人)

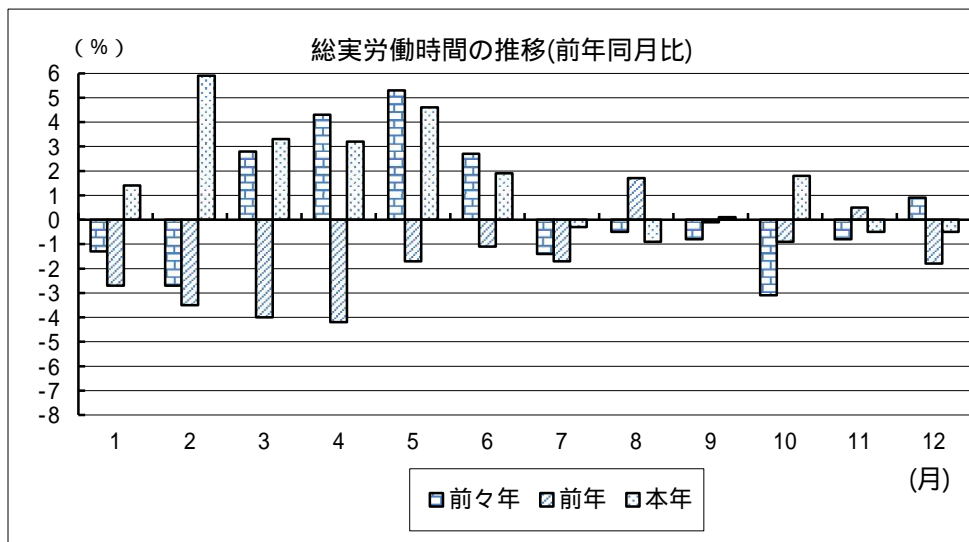
	産業	一般労働者				パートタイム労働者			
		前月末 常用労働者数	本月中 増加労働者数	本月中 減少労働者数	本月末 常用労働者数	前月末 常用労働者数	本月中 増加労働者数	本月中 減少労働者数	本月末 常用労働者数
(事業所規模 5人以上)									
T L	調査産業計	381,171	2,859	5,519	378,402	184,042	3,750	3,429	184,472
E	製造業	70,232	271	593	69,907	11,505	230	235	11,503
I	卸売・小売業	49,273	1,101	630	49,746	44,864	812	828	44,846
P	医療, 福祉	99,096	365	734	98,636	40,687	603	637	40,744
(事業所規模 30人以上)									
T L	調査産業計	233,914	1,410	4,056	231,247	76,219	2,162	1,507	76,895
E	製造業	59,756	261	431	59,582	9,547	124	235	9,440
I	卸売・小売業	13,643	141	32	13,753	17,085	275	248	17,111
P	医療, 福祉	69,059	320	431	68,948	17,519	378	171	17,726

## グラフで見る今月の動き (調査産業計:5人以上)

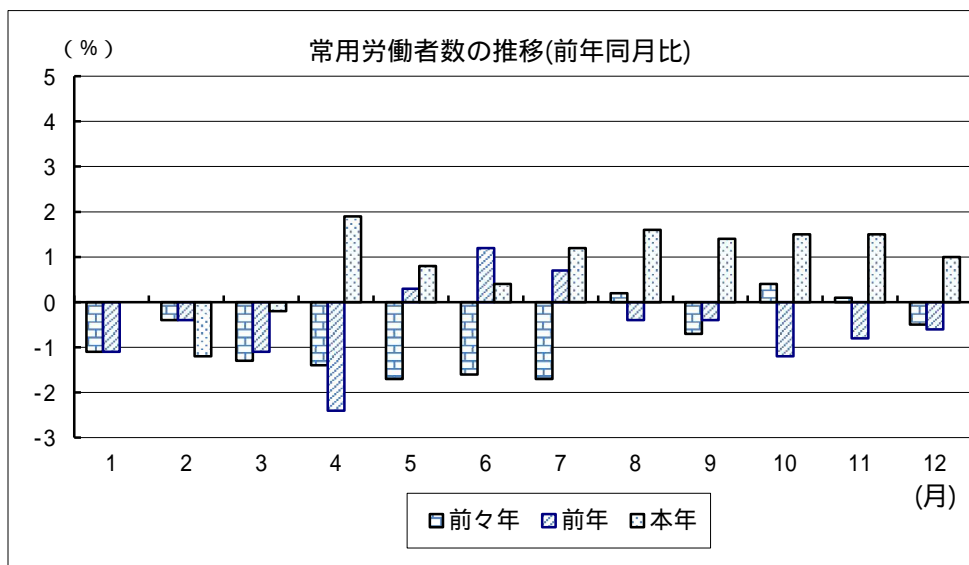
### 1 賃金の動き ( p1参照 )



### 2 労働時間の動き ( p2参照 )



### 3 雇用の動き ( p3参照 )



前年同月比は指数により作成

# 毎月勤労統計調査の説明

## 1 調査の目的

この調査は、統計法に基づく基幹統計であって、熊本県における勤労者の賃金、労働時間及び雇用について毎月の変動を明らかにすることを目的としています。

## 2 調査対象

この調査は「鉱業、採石業、砂利採取業」、「建設業」、「製造業」、「電気・ガス・熱供給・水道業」、「情報通信業」、「運輸業、郵便業」、「卸売、小売業」、「金融、保険業」、「不動産業、物品賃貸業」、「学術研究、専門・技術サービス業」、「宿泊業、飲食サービス業」、「生活関連サービス業、娯楽業（その他の生活関連サービス業のうち家事サービス業を除く）」、「教育、学習支援業」、「医療、福祉」、「複合サービス事業」、「サービス業（他に分類されないもの）（外国公務を除く）」で、常時5人以上の常用労働者を雇用する事業所のうち厚生労働大臣の指定する約670事業所について調査を行っています。

## 3 用語の説明

- 1) 常用労働者とは、  
期間を定めずに雇われている者  
1か月以上の期間を定めて雇われている者  
のいずれかに該当する者をいいます。  
平成30年1月分調査から常用労働者の定義を変更しました。  
(変更前)  
期間を定めずに雇われている者  
1か月を超える期間を定めて雇われている者  
臨時又は日雇労働者で前2カ月の各月にそれぞれ18日以上雇われた者
- 2) パートタイム労働者とは、常用労働者のうち、  
1日の所定労働時間が一般の労働者よりも短い者  
1日の所定労働時間が一般の労働者と同じで1週の所定労働日数が一般の労働者よりも少ない者  
のいずれかに該当する者をいいます。
- 3) 一般労働者とは、常用労働者のうち、パートタイム労働者でない者をいいます。
- 4) 入職（離職）率とは、前月末労働者数に対する月間の入職（離職）者数の割合（％）です。  
なお、入職（離職）者には、同一企業内での事業所間の異動者を含みます。
- 5) 現金給与額について  
賃金、給与、手当、賞与その他の名称の如何を問わず、労働の対償として使用者が労働者に通貨で支払うもので、所得税、社会保険料、組合費、購買代金等を差し引く前の金額です。退職を事由に労働者に支払われる退職金は、含まれません。
  - ・現金給与総額  
以下に述べるきまって支給する給与と特別に支払われた給与の合計額。
  - ・きまって支給する給与（定期給与）  
労働協約、就業規則等によってあらかじめ定められている支給条件、算定方法によって支給される給与でいわゆる基本給、家族手当、超過労働手当を含みます。
  - ・所定内給与  
きまって支給する給与のうち次の所定外給与以外のもの。

・ **所定外給与（超過労働給与）**

所定の労働時間を超える労働に対して支給される給与や、休日労働、深夜労働に対して支給される給与。時間外手当、早朝出勤手当、休日出勤手当、深夜手当等。

・ **特別に支払われた給与（特別給与）**

労働協約、就業規則等によらず、一時的又は突発的事由に基づき労働者に支払われた給与又は労働協約、就業規則等によりあらかじめ支給条件、算定方法が定められている給与で以下に該当するものです。

夏冬の賞与、期末手当等の一時金

支給事由の発生が不定期なもの

3か月を超える期間で算定される手当等（6か月分支払われる通勤手当等）

いわゆるベースアップの差額追給分

6) **実労働時間、出勤日数**について

労働者が実際に労働した時間数及び実際に出勤した日数。休憩時間は給与支給の有無にかかわらず除かれます。有給休暇取得分も除かれます。

・ **総実労働時間数**

次の所定内労働時間数と所定外労働時間数の合計。

・ **所定内労働時間数**

労働協約、就業規則等で定められた正規の始業時刻と終業時刻の間の実労働時間数。

・ **所定外労働時間数**

早出、残業、臨時の呼出、休日出勤等の実労働時間数。

・ **出勤日数**

業務のため実際に出勤した日数。1時間でも就業すれば1出勤日とします。

7) **特掲産業**について

「特掲産業（TK1～TK4）」は、各都道府県が任意の産業を指定し集計しています。

【表章名】	【産業分類（大分類）】	【産業分類（中分類）】
TK1 特掲産業1	L 学術研究, 専門・技術サービス業	71 学術・開発研究機関
TK2 特掲産業2	L 学術研究, 専門・技術サービス業	72 専門サービス業（他に分類されないもの） 74 技術サービス業（他に分類されないもの）
TK3 特掲産業3	N 生活関連サービス業, 娯楽業	80 娯楽業
TK4 特掲産業4	R サービス業（他に分類されないもの）	89 自動車整備業

## 4 調査結果の算定

この調査結果の数値は、調査事業所からの報告を基にして本県の規模5人以上のすべての事業所に対応するよう推計したものです。

全国の調査結果等については、

「e-Stat」(政府統計の総合窓口)のホームページ(以下のURL)から、  
キーワード「毎月勤労」等で簡単に検索できます。

<https://www.e-stat.go.jp>

熊本県 企画振興部 交通政策・統計局  
統計調査課 産業・教育統計班

〒862-8570 熊本市中央区水前寺6丁目18番1号

電話：096-333-2177(直通)

F A X：096-384-7544

熊本県統計調査課では、facebook「くまもとまるっと統計」でも情報提供しております。  
いろいろな話題が載っていますので、是非一度ご覧ください！

<https://www.facebook.com/kumamaru2016/>

熊本県統計調査課  
facebook はこちら！

