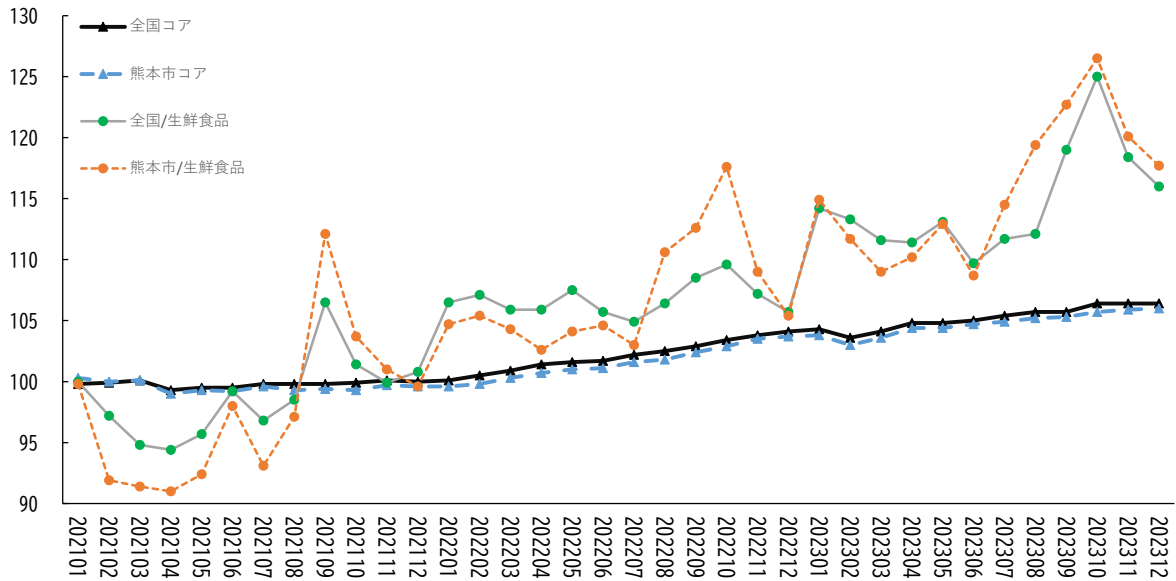


2020年=100

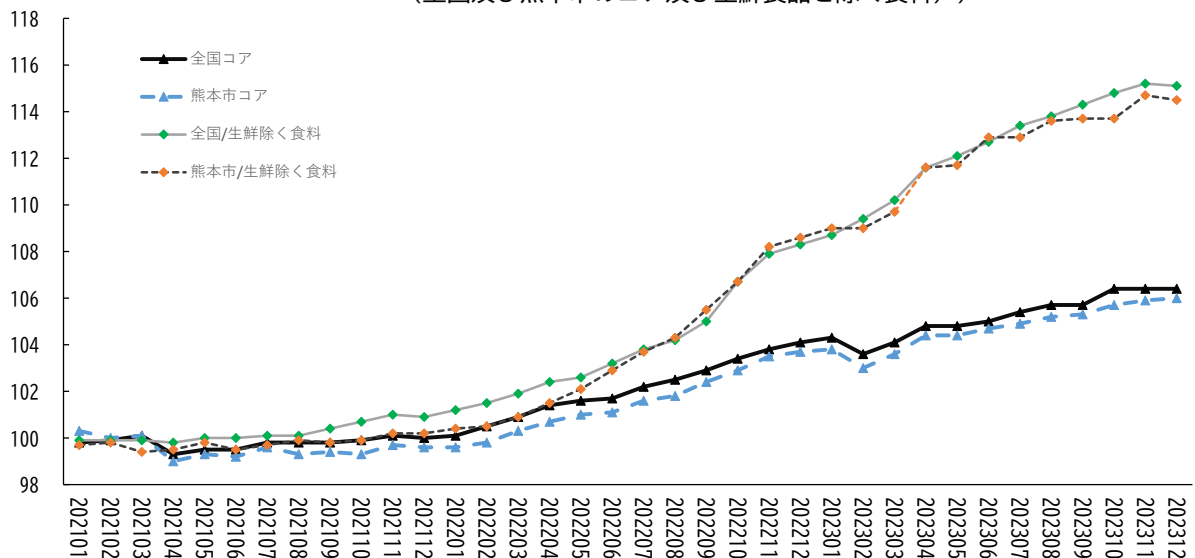
2021年1月以降の消費者物価指数の動き (全国及び熊本市のコア及び生鮮食品)

※ ここで「コア」とは、「生鮮食品を除く総合」のことである。



2020年=100

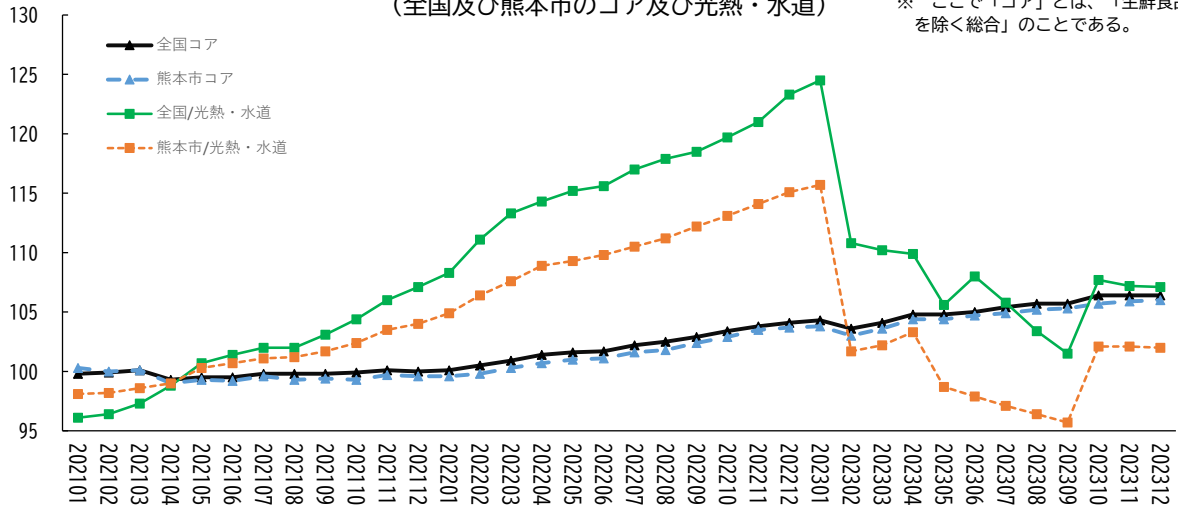
2021年1月以降の消費者物価指数の動き (全国及び熊本市のコア及び生鮮食品を除く食料)



2020年=100

2021年1月以降の消費者物価指数の動き (全国及び熊本市のコア及び光熱・水道)

※ ここで「コア」とは、「生鮮食品を除く総合」のことである。



熊本市消費者物価指数（総合）の2021年10月以降の上昇率（%）の寄与度分解

(%, %pt)

