

熊本県の賃金・労働時間及び

雇用の動き

「毎月勤労統計調査(厚生労働省)」
地方集計結果より

令和5年
(2023年)

11
月分



令和6年1月

熊本県 企画振興部 交通政策・統計局
統計調査課 産業・教育統計班

目次

結果概要

1 賃金の動き	1
2 労働時間の動き	2
3 雇用の動き	3

指数

1 産業別名目賃金指数	4
2 産業別総実労働時間指数	5
3 産業別所定外労働時間指数	6
4 産業別常用雇用指数	7

統計表

1 産業、性別常用労働者の1人平均月間現金給与額(第1表)	8
2 産業、性別常用労働者の1人平均月間出勤日数及び実労働時間数(第2表)	10
3 産業、性別常用労働者数及びパートタイム労働者比率(第3表)	12
4 事業所規模、性別常用労働者の1人平均月間現金給与額(第4表)	16
5 事業所規模、性別常用労働者の1人平均月間出勤日数及び実労働時間数(第5表)	"
6 事業所規模、産業、就業形態別常用労働者の1人平均月間現金給与額(第6表)	"
7 事業所規模、産業、就業形態別常用労働者の1人平均月間出勤日数及び実労働時間数(第7表)	17
8 事業所規模、産業、就業形態別常用労働者数(第8表)	"

グラフで見る今月の動き	18
-------------	----

毎月勤労統計調査の説明	19・20
-------------	-------

【 調査結果利用上の注意 】

この調査は、経済センサスの結果を母集団として標本事業所を抽出し、得られた結果から賃金、労働時間及び雇用に推計する標本調査です。

指数については、令和4年1月分公表時から基準年を令和2年とし、令和2年平均＝100として算定しました。これに伴い、令和3年12月分までの指数を改訂しました。

令和3年12月分までの増減率については、改訂前の指数で計算しているため、改訂後の指数で計算した場合は必ずしも一致しません。

また、常用雇用指数及びその増減率について、令和4年1月分公表時から、労働者数推計を当時利用できる最新データ(平成28年経済センサス 活動調査等)に基づき更新し、過去に遡って改訂しています。

なお、統計表上の「-」は該当数字がないもの、「X」は調査事業所が少数であるため、公表しないものを示しています。

1 賃金の動き

() カッコ内は事業所規模30人以上の数値。

1 1月の本県1人平均支給額[現金給与総額]は261,254円(30人以上 285,485円)、前年同月比は2.4%増(1.0%減)となっている。

きまって支給する給与は239,216円(30人以上 270,288円)、前年同月比は0.4%増(3.7%増)となった。

また、特別給与は22,038円(30人以上 15,197円)で前年同月に比べて5,415円増(12,574円減)であった。

なお、きまって支給する給与(所定内給与+所定外給与)のうち、所定内給与は222,671円(30人以上 248,645円)、前年同月比は0.3%増(3.3%増)、所定外給与は16,545円(21,643円)であった。

(事業所規模 5人以上)

	現金給与総額		きまって支給する給与		所定内給与		特別給与	
	円	%	円	%	円	%	円	円
調査産業計	261,254	2.4	239,216	0.4	222,671	0.3	22,038	5,415
鉱業,採石業,砂利採取業	×	×	×	×	×	×	×	×
建設業	509,948	48.5	305,372	6.6	265,392	11.3	204,576	187,894
製造業	336,415	14.9	297,463	10.4	264,782	11.0	38,952	15,643
電気・ガス・熱供給・水道業	321,371	9.6	321,371	9.5	287,484	13.5	0	0
情報通信業	327,114	8.4	326,222	7.8	292,500	6.4	892	2,363
運輸業,郵便業	247,774	0.1	247,656	0.4	215,210	4.2	118	1,291
卸売業・小売業	215,936	1.2	204,275	3.2	192,465	4.0	11,661	4,176
金融業,保険業	316,788	9.5	305,793	8.7	295,156	8.5	10,995	3,042
不動産業,物品賃貸業	209,668	3.8	209,504	0.0	203,447	0.1	164	8,215
学術研究,専門・技術サービス業	294,038	3.9	294,038	3.5	282,011	4.0	0	902
宿泊業,飲食サービス業	99,780	14.5	99,400	13.7	93,528	15.6	380	1,250
生活関連サービス業,娯楽業	198,326	7.4	184,770	2.9	176,448	0.0	13,556	10,183
教育,学習支援業	291,884	25.1	291,414	25.0	285,703	24.8	470	313
医療,福祉	253,746	12.4	245,739	3.5	234,628	3.1	8,007	26,916
複合サービス事業	321,467	11.1	321,310	11.1	303,471	10.0	157	40
サービス業(他に分類されないもの)	204,835	10.1	195,787	7.0	183,945	5.5	9,048	8,079

事業所規模「5人以上」には30人以上の事業所も含む

(事業所規模 30人以上)

	現金給与総額		きまって支給する給与		所定内給与		特別給与	
	円	%	円	%	円	%	円	円
調査産業計	285,485	1.0	270,288	3.7	248,645	3.3	15,197	12,574
鉱業,採石業,砂利採取業	×	×	×	×	×	×	×	×
建設業	401,296	8.6	385,439	14.8	295,643	3.6	15,857	17,977
製造業	355,745	13.7	309,799	8.6	274,763	9.6	45,946	18,221
電気・ガス・熱供給・水道業	414,030	7.3	414,030	7.4	367,545	4.0	0	0
情報通信業	357,785	3.4	356,517	3.8	314,118	6.4	1,268	1,226
運輸業,郵便業	250,194	3.1	250,194	2.3	211,689	6.0	0	2,227
卸売業・小売業	223,505	6.9	190,901	2.6	185,024	3.4	32,604	9,466
金融業,保険業	330,688	12.7	330,688	13.0	314,331	13.7	0	412
不動産業,物品賃貸業	144,381	48.4	143,916	48.1	136,441	53.2	465	465
学術研究,専門・技術サービス業	277,075	14.6	277,075	14.6	256,532	17.0	0	0
宿泊業,飲食サービス業	118,383	3.4	118,383	3.0	109,879	3.6	0	433
生活関連サービス業,娯楽業	226,610	13.4	202,538	6.8	192,723	5.6	24,072	20,370
教育,学習支援業	331,908	23.5	331,852	23.5	325,889	22.9	56	56
医療,福祉	282,043	16.9	280,510	2.0	264,537	2.3	1,533	51,684
複合サービス事業	319,976	6.9	319,746	6.9	297,034	5.6	230	60
サービス業(他に分類されないもの)	191,967	14.1	188,714	5.6	175,289	3.4	3,253	20,594

2 労働時間の動き

() カッコ内は事業所規模30人以上の数値。

1 1月の総実労働時間は 142.7 時間 (30人以上 148.7 時間) で前年同月比は0.5%減 (1.5%増)であった。

所定内労働時間は 133.0 時間 (30人以上 138.4 時間) で前年同月比は0.8%減 (2.0%増)、所定外労働時間は 9.7時間 (30人以上10.3 時間)で前年同月比は3.2%増 (4.6%減)であった。

また、出勤日数は 18.7 日 (30人以上 18.9 日) で前年同月差は0.1日減 (0.3日増)であった。

(事業所規模 5人以上)

	総実労働時間		所定内労働時間		所定外労働時間		出勤日数	
	時間	前年同月比	時間	前年同月比	時間	前年同月比	日	前年同月差
調査産業計	142.7	0.5	133.0	0.8	9.7	3.2	18.7	0.1
鉱業，採石業，砂利採取業	×	×	×	×	×	×	×	×
建設業	176.3	1.9	152.7	3.6	23.6	61.6	20.7	0.3
製造業	165.7	1.3	150.0	2.1	15.7	5.5	19.8	0.1
電気・ガス・熱供給・水道業	147.4	4.4	138.9	6.2	8.5	41.8	19.1	0.5
情報通信業	169.6	1.8	152.3	3.1	17.3	8.5	19.6	0.3
運輸業，郵便業	184.5	1.7	161.6	5.0	22.9	16.7	21.3	0.1
卸売業・小売業	134.3	5.5	126.4	6.0	7.9	4.0	18.2	1.1
金融業，保険業	144.6	8.5	139.6	8.4	5.0	11.0	18.8	1.2
不動産業，物品賃貸業	146.9	13.5	143.0	16.4	3.9	40.9	19.0	0.8
学術研究，専門・技術サービス業	155.2	2.7	148.9	2.1	6.3	14.7	19.4	0.1
宿泊業，飲食サービス業	86.3	9.8	81.3	11.3	5.0	25.0	14.6	0.5
生活関連サービス業，娯楽業	138.4	5.8	132.3	5.5	6.1	10.3	19.0	1.6
教育，学習支援業	138.1	17.4	124.4	13.4	13.7	73.4	17.7	1.6
医療，福祉	139.7	0.6	136.0	0.0	3.7	19.6	19.0	0.1
複合サービス事業	154.4	1.5	146.3	0.8	8.1	15.8	19.2	0.7
サービス業（他に分類されないもの）	135.8	6.7	128.4	5.0	7.4	28.8	18.4	0.4

(事業所規模 30人以上)

	総実労働時間		所定内労働時間		所定外労働時間		出勤日数	
	時間	前年同月比	時間	前年同月比	時間	前年同月比	日	前年同月差
調査産業計	148.7	1.5	138.4	2.0	10.3	4.6	18.9	0.3
鉱業，採石業，砂利採取業	×	×	×	×	×	×	×	×
建設業	174.3	1.8	151.5	1.5	22.8	31.0	20.7	0.0
製造業	166.6	0.8	150.1	0.4	16.5	10.8	19.7	0.1
電気・ガス・熱供給・水道業	153.0	11.4	142.5	8.7	10.5	72.1	18.3	0.5
情報通信業	171.6	4.9	150.5	2.2	21.1	28.7	19.5	0.3
運輸業，郵便業	188.9	2.0	167.5	4.9	21.4	15.7	21.8	0.4
卸売業・小売業	127.2	1.9	122.3	1.1	4.9	17.0	18.2	0.2
金融業，保険業	149.9	13.1	142.6	14.0	7.3	1.3	19.1	1.7
不動産業，物品賃貸業	115.6	28.0	109.8	31.0	5.8	10.7	17.1	2.6
学術研究，専門・技術サービス業	151.4	0.3	141.1	1.9	10.3	44.9	18.6	0.3
宿泊業，飲食サービス業	98.6	5.9	92.1	6.5	6.5	3.1	14.7	0.7
生活関連サービス業，娯楽業	147.3	1.9	141.2	0.6	6.1	25.6	20.0	0.5
教育，学習支援業	142.0	18.6	128.6	17.3	13.4	32.7	18.1	2.3
医療，福祉	143.9	1.7	139.5	1.7	4.4	0.0	18.8	0.3
複合サービス事業	155.5	1.2	145.8	0.8	9.7	7.8	19.3	0.5
サービス業（他に分類されないもの）	134.1	4.0	126.2	2.5	7.9	22.6	18.0	0.4

3 雇用の動き

() カッコ内は事業所規模30人以上の数値。

1 1月末の推計労働者数は 565,130人(30人以上 310,050人) で前年同月比1.5%増(1.3%増)であった。

常用労働者のうち、パートタイム労働者数は 183,239人(30人以上 74,984人) でパート比率は32.4%(30人以上 24.2%)であった。

また、入職率は 1.65%(30人以上 1.22%)、離職率は1.46%(30人以上 1.16%)であった。

(事業所規模 5人以上)

	常用労働者数		パートタイム労働者数		入職率	離職率
		前年同月比		パート比率		
	人	%	人	%	%	%
調査産業計	565,130	1.5	183,239	32.4	1.65	1.46
鉱業,採石業,砂利採取業	×	×	×	×	×	×
建設業	30,551	4.9	2,265	7.4	0.36	1.67
製造業	81,654	0.6	11,714	14.3	0.77	0.93
電気・ガス・熱供給・水道業	2,113	5.4	177	8.4	0.69	2.92
情報通信業	7,562	2.9	78	1.0	0.55	1.04
運輸業,郵便業	27,054	0.2	5,022	18.6	1.16	0.85
卸売業・小売業	94,137	1.2	45,086	47.9	2.09	1.85
金融業,保険業	12,378	2.6	1,800	14.5	2.29	2.91
不動産業,物品賃貸業	4,676	14.9	1,109	23.7	0.62	0.47
学術研究,専門・技術サービス業	9,941	12.1	986	9.9	1.40	0.57
宿泊業,飲食サービス業	49,723	8.4	40,026	80.5	3.85	3.34
生活関連サービス業,娯楽業	12,910	5.0	5,945	46.0	0.92	0.78
教育,学習支援業	40,513	0.1	13,481	33.3	1.25	0.29
医療,福祉	139,783	0.9	40,230	28.8	1.18	1.07
複合サービス事業	8,491	3.0	744	8.8	0.27	0.29
サービス業(他に分類されないもの)	43,603	6.9	14,576	33.4	3.69	2.43

(事業所規模 30人以上)

	常用労働者数		パートタイム労働者数		入職率	離職率
		前年同月比		パート比率		
	人	%	人	%	%	%
調査産業計	310,050	1.3	74,984	24.2	1.22	1.16
鉱業,採石業,砂利採取業	×	×	×	×	×	×
建設業	8,179	11.8	82	1.0	0.54	0.54
製造業	69,220	0.2	9,756	14.1	0.80	0.92
電気・ガス・熱供給・水道業	1,106	4.1	127	11.5	1.37	0.09
情報通信業	5,326	3.8	40	0.8	0.06	0.17
運輸業,郵便業	16,841	1.4	2,939	17.5	0.60	1.36
卸売業・小売業	30,728	0.0	16,723	54.4	1.27	1.27
金融業,保険業	6,350	2.8	596	9.4	1.57	1.84
不動産業,物品賃貸業	1,646	1.9	936	56.9	1.77	1.34
学術研究,専門・技術サービス業	4,755	49.9	488	10.3	0.69	1.17
宿泊業,飲食サービス業	11,141	4.1	7,373	66.2	2.83	2.82
生活関連サービス業,娯楽業	6,598	0.1	2,593	39.3	1.79	1.53
教育,学習支援業	26,422	1.5	6,670	25.2	1.19	0.45
医療,福祉	86,578	0.8	17,062	19.7	0.93	1.02
複合サービス事業	5,792	3.8	422	7.3	0.40	0.43
サービス業(他に分類されないもの)	29,327	8.7	9,177	31.3	3.17	2.21

指数

1 産業別名目賃金指数

2023年11月分

1-1 事業所規模 5人以上

令和2年 = 100

	調査産業計	鉱業，採石業，砂利採取業	建設業	製造業	電気・ガス・熱供給・水道業	情報通信業	運輸業，郵便業	卸売業・小売業	金融業，保険業	不動産業，物品賃貸業	学術研究，専門・技術サービス業	宿泊業，飲食サービス業	生活関連サービス業，娯楽業	教育，学習支援業	医療，福祉	複合サービス事業	サービス業（他に分類されないもの）
30	98.6	x	90.1	99.3	125.2	63.5	80.7	107.9	101.2	85.8	100.1	92.6	96.7	122.8	93.9	97.7	88.9
31・元	100.4	x	93.6	94.4	110.3	97.8	89.7	105.1	105.4	101.9	105.3	92.3	83.5	138.3	94.4	105.3	87.9
2	100.0	x	100.0	100.0	100.0	100.0	100.0	100.0	100.0	100.0	100.0	100.0	100.0	100.0	100.0	100.0	100.0
3	102.3	-	98.0	102.5	112.4	101.5	91.5	108.0	103.4	103.1	85.5	87.0	90.2	103.6	104.9	104.1	107.5
4	102.1	-	123.6	102.2	114.9	111.7	85.4	117.0	100.3	103.3	95.2	86.4	103.9	97.3	99.2	98.8	91.1
令和4年																	
1 1月	92.5	-	108.2	89.1	78.4	82.2	80.5	105.5	76.0	84.1	80.3	89.4	112.7	70.9	98.3	78.5	88.4
1 2月	174.4	-	225.0	190.1	219.4	219.0	123.4	191.8	193.3	168.4	172.9	125.5	138.9	179.0	164.7	189.8	124.8
令和5年																	
1月	88.0	x	97.9	85.2	76.7	71.2	84.8	103.5	102.6	87.7	84.2	80.3	95.9	80.8	86.0	87.6	74.4
2月	86.6	x	104.9	86.3	76.2	70.9	76.6	101.4	76.7	87.2	81.5	80.9	96.4	81.2	84.5	82.1	73.5
3月	94.6	x	117.2	93.5	96.6	122.7	79.9	101.7	78.1	84.8	166.1	82.5	92.6	84.2	91.4	82.2	77.1
4月	88.6	x	104.9	85.4	77.2	73.8	83.8	104.6	77.9	91.8	97.5	84.9	96.7	83.2	85.9	83.7	74.3
5月	88.9	x	106.3	83.7	75.6	74.6	76.6	103.8	79.5	85.1	82.9	84.1	94.7	82.7	88.7	116.2	75.2
6月	145.4	x	161.8	183.9	157.1	187.3	84.8	112.6	198.2	120.1	123.7	87.3	121.8	214.3	128.6	208.4	102.9
7月	115.7	x	109.0	121.3	69.5	104.7	114.3	179.9	114.3	129.1	108.0	81.6	123.4	88.6	108.7	88.4	83.4
8月	89.3	x	105.7	90.5	70.4	73.3	85.6	102.6	79.9	102.0	83.2	75.7	94.7	86.5	86.6	86.6	80.6
9月	87.2	x	99.2	91.6	78.8	73.6	78.2	99.8	82.3	78.5	76.8	74.2	91.9	87.4	84.3	88.2	76.4
10月	87.0	x	97.0	88.5	70.0	75.4	80.1	95.7	80.9	80.8	89.2	79.5	94.9	90.3	83.9	89.2	78.4
1 1月	94.7	x	160.7	102.4	70.9	75.3	80.4	104.2	83.2	80.9	77.2	76.4	104.4	88.7	86.1	87.2	79.5

1-2 事業所規模 30人以上

令和2年 = 100

	調査産業計	鉱業，採石業，砂利採取業	建設業	製造業	電気・ガス・熱供給・水道業	情報通信業	運輸業，郵便業	卸売業・小売業	金融業，保険業	不動産業，物品賃貸業	学術研究，専門・技術サービス業	宿泊業，飲食サービス業	生活関連サービス業，娯楽業	教育，学習支援業	医療，福祉	複合サービス事業	サービス業（他に分類されないもの）
30	103.2	x	108.0	100.1	x	57.0	95.4	95.1	119.3	92.5	105.4	119.1	115.7	135.4	101.5	98.2	83.5
31・元	104.5	x	116.2	94.2	x	98.0	94.2	96.2	102.2	107.2	110.7	115.0	89.1	157.5	97.1	111.6	99.1
2	100.0	x	100.0	100.0	100.0	100.0	100.0	100.0	100.0	100.0	100.0	100.0	100.0	100.0	100.0	100.0	100.0
3	104.6	-	111.6	102.3	119.2	99.4	96.4	101.4	98.2	90.1	103.9	107.4	98.7	104.2	111.2	105.7	94.3
4	104.8	-	130.1	101.3	112.6	106.8	92.5	99.5	95.7	x	94.2	102.3	125.5	109.2	108.5	104.5	96.8
令和4年																	
1 1月	95.7	-	109.3	88.4	75.5	75.9	86.6	94.8	73.0	x	74.9	96.4	149.6	85.1	108.4	84.3	98.3
1 2月	183.1	-	247.4	193.6	223.5	207.1	126.9	147.4	206.3	57.3	167.8	140.0	178.2	226.4	180.9	201.2	126.8
令和5年																	
1月	89.1	x	112.1	81.6	78.9	68.5	87.7	85.5	100.4	47.2	64.6	101.9	114.3	103.2	91.5	97.0	78.8
2月	88.5	x	118.3	84.2	78.2	68.5	80.5	87.3	77.3	44.7	64.3	96.7	114.7	104.1	89.9	88.9	81.4
3月	95.1	x	119.6	91.8	79.0	134.7	87.5	87.1	82.4	45.4	63.4	105.0	112.5	109.4	93.9	88.3	87.3
4月	90.7	x	118.5	82.8	78.7	72.7	93.4	87.8	78.8	49.6	89.0	103.2	115.4	108.1	90.9	91.4	84.5
5月	91.2	x	123.2	81.1	79.3	71.0	87.4	89.9	79.3	48.4	64.3	101.7	113.0	106.7	95.3	115.0	82.4
6月	168.9	x	218.2	189.9	202.9	212.8	96.8	93.9	182.4	48.1	116.9	127.7	151.3	303.2	142.0	221.2	115.4
7月	118.1	x	165.2	119.5	78.4	96.2	129.4	143.4	114.4	58.7	86.4	111.9	150.2	103.7	119.6	90.0	86.3
8月	90.5	x	120.1	84.5	79.4	70.9	86.3	93.1	81.4	57.8	63.4	99.7	115.7	102.1	92.3	89.5	85.1
9月	90.9	x	131.2	87.9	94.0	71.8	81.7	87.2	87.9	47.3	63.4	97.7	113.7	104.5	90.5	92.1	83.5
10月	90.8	x	117.9	85.5	79.5	73.7	83.8	88.1	82.7	50.1	83.2	99.7	117.4	108.7	90.7	87.0	86.5
1 1月	94.7	x	118.7	100.5	81.0	73.3	83.9	101.3	82.3	47.5	64.0	93.1	129.5	105.1	90.1	90.1	84.4

指数

2 産業別総実労働時間指数

2023年11月分

2-1 事業所規模 5人以上

令和2年 = 100

	調査 産業計	鉱業， 採石，砂 利採取業	建設 業	製造 業	電気・ ガス・ 熱供給・水 道業	情報 通信 業	運輸 郵便 業	卸売 業・ 小売 業	金融 業， 保険 業	不動産 業， 賃貸 業	学術研 究，専 門・技 術サー ビス業	宿泊 業，飲 食サー ビス業	生活関 連サー ビス業， 娯楽 業	教育， 学習支 援業	医療， 福祉	複合 サービ ス事業	サービ ス業（他 に分類さ れないも の）
30	103.4	x	95.9	103.5	101.4	101.4	91.3	100.5	96.6	110.1	103.2	104.4	128.4	113.7	103.5	104.0	104.8
31・元	102.1	x	93.1	101.7	99.3	105.8	92.4	99.8	102.4	109.7	107.8	103.9	107.1	117.5	102.7	101.6	98.4
2	100.0	x	100.0	100.0	100.0	100.0	100.0	100.0	100.0	100.0	100.0	100.0	100.0	100.0	100.0	100.0	100.0
3	100.4	-	100.1	101.9	99.8	100.4	102.9	102.9	98.8	102.6	97.5	82.4	103.2	105.6	100.5	99.7	100.6
4	98.8	-	103.0	99.1	101.3	108.0	92.7	105.8	94.7	96.0	95.4	78.9	118.6	93.0	99.2	99.6	96.1
令和4年																	
11月	101.6	-	106.0	101.8	101.5	109.2	95.7	108.5	92.6	89.2	97.7	89.6	131.8	95.3	100.7	99.4	97.3
12月	100.2	-	103.8	98.5	99.1	107.8	96.9	106.9	96.0	87.0	98.7	87.2	118.0	89.7	100.6	109.2	97.5
令和5年																	
1月	94.7	x	94.7	91.4	94.9	103.1	89.0	98.3	93.9	90.8	90.2	84.6	115.3	96.9	96.3	93.8	89.6
2月	98.7	x	115.8	98.4	97.3	101.5	96.7	102.0	92.6	96.9	97.2	85.2	117.2	98.4	96.7	96.0	88.2
3月	102.4	x	119.8	100.8	101.0	111.4	94.3	99.5	94.9	95.6	102.1	87.4	115.2	110.7	103.9	104.2	96.0
4月	103.8	x	117.3	103.0	105.3	108.1	105.5	103.4	102.8	100.5	98.1	90.4	127.7	109.3	103.1	101.0	91.2
5月	99.5	x	105.8	95.1	97.4	105.2	92.8	98.7	98.8	93.0	92.1	90.9	128.9	107.4	102.1	101.0	89.7
6月	105.3	x	115.0	105.2	105.8	107.5	98.7	105.9	104.3	97.3	103.9	88.8	128.2	111.4	106.5	105.0	94.9
7月	100.4	x	107.2	101.5	95.7	112.1	93.7	101.1	97.9	99.8	95.5	84.1	122.1	108.0	101.5	100.2	89.5
8月	96.9	x	101.0	95.3	99.0	108.0	91.2	98.9	96.3	95.9	92.0	81.4	121.6	92.8	100.1	103.9	92.2
9月	99.8	x	109.7	100.7	94.9	107.1	95.0	101.1	96.5	100.4	98.8	78.8	118.1	110.2	100.4	99.2	89.2
10月	102.1	x	109.6	102.7	98.6	108.7	97.9	101.8	100.9	102.1	99.6	83.5	121.6	117.9	102.5	104.3	90.4
11月	101.1	x	108.0	103.1	97.0	111.2	97.3	102.5	100.5	101.2	100.3	80.8	124.2	111.9	100.1	100.9	90.8

2-2 事業所規模 30人以上

令和2年 = 100

	調査 産業計	鉱業， 採石，砂 利採取業	建設 業	製造 業	電気・ ガス・ 熱供給・水 道業	情報 通信 業	運輸 郵便 業	卸売 業・ 小売 業	金融 業， 保険 業	不動産 業， 賃貸 業	学術研 究，専 門・技 術サー ビス業	宿泊 業，飲 食サー ビス業	生活関 連サー ビス業， 娯楽 業	教育， 学習支 援業	医療， 福祉	複合 サービ ス事業	サービ ス業（他 に分類さ れないも の）
30	106.7	x	106.1	104.5	x	93.8	104.3	99.7	98.7	100.8	102.3	130.3	130.2	120.3	106.8	101.2	100.1
31・元	104.7	x	106.8	102.4	x	100.0	98.6	96.8	102.6	111.2	108.0	121.9	111.4	126.6	103.2	99.8	98.9
2	100.0	x	100.0	100.0	100.0	100.0	100.0	100.0	100.0	100.0	100.0	100.0	100.0	100.0	100.0	100.0	100.0
3	102.2	-	104.5	102.6	102.8	92.9	106.0	100.6	100.8	99.0	101.6	109.4	95.7	103.9	102.9	98.3	96.3
4	101.5	-	103.8	100.4	100.0	101.3	102.3	98.3	91.6	x	94.6	106.0	127.9	101.9	101.8	97.5	94.0
令和4年																	
11月	102.6	-	105.6	103.8	93.5	102.9	105.0	97.2	91.3	x	97.4	109.3	140.2	104.8	100.6	97.0	93.9
12月	101.4	-	99.3	100.1	92.4	100.3	104.7	97.7	93.2	64.7	97.9	111.5	133.1	97.5	101.5	108.8	92.8
令和5年																	
1月	97.5	x	95.4	91.0	92.0	97.8	104.2	91.9	93.8	70.0	89.8	110.9	132.4	110.5	100.1	90.8	82.9
2月	100.1	x	109.3	98.4	93.7	96.2	103.6	93.2	93.1	67.7	98.0	106.0	132.6	113.3	99.0	95.5	86.3
3月	105.5	x	122.0	101.3	104.4	106.2	96.4	93.6	100.5	71.4	98.8	111.6	129.7	132.6	106.7	103.2	93.4
4月	106.4	x	115.5	102.3	101.8	104.9	113.4	98.3	102.7	75.4	97.2	113.7	137.2	129.3	104.6	98.0	91.1
5月	102.2	x	104.2	95.2	100.8	99.9	103.7	91.8	98.0	72.6	91.9	114.1	136.1	125.7	105.3	97.5	88.0
6月	107.7	x	116.5	105.0	106.7	105.2	105.4	96.5	106.5	73.9	102.6	110.9	134.6	133.0	107.7	103.0	91.7
7月	103.9	x	113.0	101.2	100.1	107.0	105.8	94.4	101.3	75.2	97.8	107.1	133.2	118.8	104.4	99.4	88.3
8月	100.6	x	101.3	94.7	102.5	103.0	102.3	93.0	99.4	69.9	91.7	110.0	138.4	100.3	105.5	100.5	89.1
9月	102.7	x	110.7	99.9	97.1	101.5	103.1	96.3	99.7	72.9	99.4	105.3	133.8	122.6	101.5	96.0	89.7
10月	105.0	x	113.9	102.4	103.3	104.8	108.5	95.1	102.5	73.3	97.2	107.8	139.1	130.1	103.6	102.0	88.1
11月	104.1	x	107.5	103.0	104.2	107.9	107.1	95.4	103.3	73.6	97.7	102.8	137.5	124.3	102.3	98.2	90.1

指数

3 産業別所定外労働時間指数

2023年11月分

3-1 事業所規模 5人以上

令和2年 = 100

	調査産業計	鉱業、採石、砂利採取業	建設業	製造業	電気・ガス・熱供給・水道業	情報通信業	運輸業、郵便業	卸売業・小売業	金融業、保険業	不動産業、物品賃貸業	学術研究、専門・技術サービス業	宿泊業、飲食サービス業	生活関連サービス業、娯楽業	教育、学習支援業	医療、福祉	複合サービス事業	サービス業（他に分類されないもの）
30	113.2	x	54.9	111.9	85.9	107.5	76.2	126.0	52.8	162.4	159.6	184.4	106.7	207.8	100.5	128.2	118.9
31・元	107.5	x	61.4	106.9	106.2	109.2	74.7	142.4	100.9	78.2	192.6	127.0	70.3	171.3	102.8	144.0	83.6
2	100.0	x	100.0	100.0	100.0	100.0	100.0	100.0	100.0	100.0	100.0	100.0	100.0	100.0	100.0	100.0	100.0
3	103.4	-	73.3	108.8	108.9	117.4	118.1	97.3	67.4	152.7	86.3	126.7	39.2	136.7	97.9	80.8	84.3
4	102.8	-	125.7	108.4	99.9	155.0	86.8	123.9	52.9	149.9	51.7	118.2	83.3	94.5	115.7	84.5	74.8
令和4年																	
11月	103.3	-	125.9	106.4	59.4	162.9	81.4	120.6	46.4	76.7	53.9	121.2	136.0	98.8	127.8	87.5	83.9
12月	106.6	-	120.7	103.8	57.4	157.8	93.2	125.4	45.4	117.4	63.7	112.1	150.0	88.8	138.9	141.3	83.9
令和5年																	
1月	101.1	x	153.4	96.2	69.3	116.4	63.0	111.1	45.4	74.4	69.6	178.8	122.0	107.5	141.7	93.8	76.6
2月	105.5	x	248.3	96.2	77.2	123.3	64.8	111.1	47.4	60.5	66.7	169.7	138.0	105.0	133.3	75.0	71.8
3月	111.0	x	264.7	96.2	73.3	145.7	73.4	109.5	52.6	73.3	68.6	166.7	128.0	135.0	133.3	87.5	76.6
4月	107.7	x	224.1	94.9	67.3	130.2	84.0	112.7	49.5	57.0	64.7	181.8	166.0	153.8	105.6	80.0	64.5
5月	100.0	x	175.9	89.7	65.3	116.4	68.0	114.3	50.5	55.8	46.1	163.6	146.0	145.0	111.1	97.5	66.1
6月	107.7	x	228.4	96.2	59.4	123.3	64.5	114.3	47.4	55.8	46.1	166.7	138.0	136.3	150.0	82.5	65.3
7月	104.4	x	194.8	93.6	89.1	124.1	73.1	123.8	47.4	45.3	44.1	154.5	124.0	152.5	111.1	96.3	62.1
8月	95.6	x	176.7	91.0	84.2	122.4	69.8	123.8	44.3	45.3	38.2	145.5	126.0	87.5	105.6	63.8	66.9
9月	103.3	x	205.2	93.6	73.3	133.6	63.9	119.0	52.6	37.2	50.0	142.4	98.0	180.0	111.1	80.0	65.3
10月	111.0	x	213.8	104.5	105.9	138.8	71.9	136.5	49.5	41.9	62.7	157.6	104.0	196.3	108.3	110.0	54.8
11月	106.6	x	203.4	100.6	84.2	149.1	67.8	125.4	51.5	45.3	61.8	151.5	122.0	171.3	102.8	101.3	59.7

3-2 事業所規模 30人以上

令和2年 = 100

	調査産業計	鉱業、採石、砂利採取業	建設業	製造業	電気・ガス・熱供給・水道業	情報通信業	運輸業、郵便業	卸売業・小売業	金融業、保険業	不動産業、物品賃貸業	学術研究、専門・技術サービス業	宿泊業、飲食サービス業	生活関連サービス業、娯楽業	教育、学習支援業	医療、福祉	複合サービス事業	サービス業（他に分類されないもの）
30	122.0	x	93.6	112.5	x	85.6	107.7	113.2	54.2	83.0	118.0	277.6	122.4	250.2	132.9	115.9	110.0
31・元	114.3	x	125.3	105.4	x	105.1	87.6	108.4	81.6	99.3	157.4	183.5	95.5	243.7	111.5	141.9	93.2
2	100.0	x	100.0	100.0	100.0	100.0	100.0	100.0	100.0	100.0	100.0	100.0	100.0	100.0	100.0	100.0	100.0
3	110.1	-	115.0	113.1	118.0	81.6	112.8	95.1	73.6	70.0	87.7	199.4	49.0	164.4	123.7	76.3	86.5
4	110.7	-	179.2	109.7	123.9	102.8	94.9	95.5	52.9	x	36.9	165.4	121.6	182.2	135.7	79.3	78.1
令和4年																	
11月	111.3	-	161.1	108.2	54.5	109.3	91.0	89.4	54.8	x	53.4	196.9	210.3	198.0	137.5	81.1	82.3
12月	114.4	-	142.6	107.0	62.5	109.3	95.3	100.0	51.1	103.4	58.6	184.4	223.1	160.8	156.3	143.2	85.5
令和5年																	
1月	107.2	x	146.3	93.0	84.8	97.3	84.6	87.9	45.2	71.2	95.5	206.3	135.9	217.6	184.4	93.7	67.7
2月	105.2	x	243.5	95.9	100.0	106.7	72.8	77.3	43.0	39.0	77.4	181.3	141.0	207.8	159.4	73.0	75.8
3月	113.4	x	367.6	94.2	100.0	128.0	74.9	80.3	45.9	53.4	80.5	212.5	133.3	286.3	162.5	82.9	72.6
4月	111.3	x	275.0	91.2	84.8	116.0	92.8	86.4	47.4	42.4	69.9	203.1	174.4	327.5	121.9	77.5	74.2
5月	103.1	x	213.9	86.5	84.8	104.0	78.5	77.3	45.9	37.3	49.6	215.6	138.5	303.9	131.3	90.1	65.3
6月	107.2	x	306.5	93.0	77.7	112.0	73.1	75.8	45.2	42.4	49.6	212.5	153.8	290.2	137.5	73.9	66.1
7月	106.2	x	288.9	90.1	90.2	113.3	88.2	77.3	47.4	44.1	60.9	175.0	161.5	237.3	146.9	85.6	66.1
8月	94.8	x	167.6	86.5	87.5	112.0	79.2	78.8	46.7	41.5	48.9	206.3	179.5	131.4	134.4	54.1	68.5
9月	103.1	x	244.4	90.1	80.4	120.0	67.7	75.8	54.8	42.4	62.4	206.3	123.1	282.4	131.3	64.9	70.2
10月	111.3	x	291.7	98.8	88.4	132.0	81.0	77.3	50.4	48.3	79.7	196.9	143.6	302.0	134.4	99.1	59.7
11月	106.2	x	211.1	96.5	93.8	140.7	76.7	74.2	54.1	49.2	77.4	203.1	156.4	262.7	137.5	87.4	63.7

指数

4 産業別常用雇用指数

2023年11月分

4-1 事業所規模 5人以上

令和2年 = 100

	調査産業計	鉱業，採石，砂利採取業	建設業	製造業	電気・ガス・熱供給・水道業	情報通信業	運輸業，郵便業	卸売業・小売業	金融業，保険業	不動産業，物品賃貸業	学術研究，専門・技術サービス業	宿泊業，飲食サービス業	生活関連サービス業，娯楽業	教育，学習支援業	医療，福祉	複合サービス事業	サービス業（他に分類されないもの）
30	101.0	x	108.3	104.3	82.4	95.3	103.3	100.8	109.3	127.6	102.2	92.9	122.8	97.4	98.7	106.5	94.3
31・元	101.8	x	106.3	104.3	98.9	98.8	101.5	100.8	103.8	116.6	102.0	97.8	118.6	98.5	100.7	107.2	99.3
2	100.0	x	100.0	100.0	100.0	100.0	100.0	100.0	100.0	100.0	100.0	100.0	100.0	100.0	100.0	100.0	100.0
3	99.2	-	100.4	95.5	101.7	100.0	99.3	96.4	98.3	105.1	108.9	101.5	91.0	96.8	101.9	106.4	103.7
4	98.7	-	105.0	94.5	89.8	97.8	101.0	94.5	96.4	115.8	101.6	92.2	83.8	96.0	105.7	101.0	106.3
令和4年																	
11月	98.9	-	107.4	97.0	77.8	97.3	99.3	94.2	97.0	117.7	103.3	89.4	81.7	97.3	105.4	99.2	109.9
12月	99.0	-	108.3	96.7	77.8	97.6	99.7	94.3	96.7	99.8	102.6	90.3	82.8	96.6	105.2	99.0	111.8
令和5年																	
1月	99.1	x	108.2	96.5	77.5	98.0	99.1	94.5	95.5	101.1	120.3	89.6	82.7	96.5	105.1	98.7	111.3
2月	98.4	x	106.5	96.4	77.9	97.7	97.9	93.5	94.6	101.6	119.6	86.1	83.2	96.0	105.2	99.0	111.5
3月	97.8	x	107.0	96.1	78.2	98.4	96.9	92.9	94.1	100.9	118.8	88.0	84.1	92.3	104.2	97.6	110.0
4月	98.8	x	111.4	97.7	79.9	100.0	98.5	91.9	94.2	101.2	118.3	86.7	84.3	95.5	105.5	95.3	113.7
5月	99.2	x	112.7	96.7	82.1	100.4	98.2	92.5	94.2	101.4	119.2	89.8	86.3	95.8	105.5	96.4	113.3
6月	99.6	x	115.1	96.4	81.9	100.1	98.6	92.4	94.6	101.5	118.9	93.2	85.5	96.5	105.6	96.6	112.8
7月	100.2	x	114.6	96.6	81.8	100.9	98.0	93.3	94.7	99.4	117.7	97.0	85.2	96.7	106.2	96.7	112.9
8月	100.4	x	113.7	96.7	82.0	101.3	98.4	92.7	94.8	101.0	115.2	99.0	85.8	96.9	106.0	96.2	115.2
9月	99.9	x	114.1	96.2	81.8	101.4	99.2	92.8	94.6	100.5	114.9	94.5	86.3	96.2	106.3	96.1	114.3
10月	100.2	x	114.2	96.0	83.9	100.6	98.8	92.8	95.1	100.0	114.9	96.4	85.7	96.5	106.2	96.2	116.0
11月	100.4	x	112.7	96.4	82.0	100.1	99.1	93.1	94.5	100.2	115.8	96.9	85.8	97.4	106.3	96.2	117.5

4-2 事業所規模 30人以上

令和2年 = 100

	調査産業計	鉱業，採石，砂利採取業	建設業	製造業	電気・ガス・熱供給・水道業	情報通信業	運輸業，郵便業	卸売業・小売業	金融業，保険業	不動産業，物品賃貸業	学術研究，専門・技術サービス業	宿泊業，飲食サービス業	生活関連サービス業，娯楽業	教育，学習支援業	医療，福祉	複合サービス事業	サービス業（他に分類されないもの）
30	100.7	x	105.2	104.9	x	91.7	103.1	104.0	106.6	182.8	115.4	100.4	101.6	95.6	96.3	105.9	95.1
31・元	101.6	x	102.6	104.1	x	99.1	102.4	101.9	102.1	168.6	120.2	103.2	105.3	98.7	98.1	110.1	98.6
2	100.0	x	100.0	100.0	99.8	100.0	100.0	100.0	100.0	100.0	100.0	100.0	100.0	100.0	100.0	100.0	100.0
3	98.1	-	100.1	96.5	97.4	97.9	100.7	97.5	96.4	93.4	97.7	91.0	95.9	97.4	99.3	109.7	100.3
4	98.0	-	100.6	100.5	77.7	93.0	102.9	96.8	95.6	x	84.1	74.5	86.2	96.9	100.3	101.2	103.0
令和4年																	
11月	98.6	-	102.6	102.3	60.3	92.6	100.0	97.7	94.9	x	86.0	73.9	83.5	98.2	100.6	99.2	106.4
12月	98.7	-	103.1	102.5	60.3	93.0	100.7	97.5	94.7	126.5	86.4	74.5	83.4	97.2	100.7	99.0	107.1
令和5年																	
1月	98.8	x	102.4	102.5	59.9	93.1	99.9	97.9	93.0	126.4	126.0	74.7	83.7	96.8	99.8	98.6	106.1
2月	98.5	x	102.7	102.4	60.4	92.6	98.0	97.8	93.0	129.0	126.6	74.2	83.2	95.7	99.8	98.9	105.1
3月	97.3	x	106.8	102.4	60.8	92.9	96.2	96.9	92.2	126.0	127.2	72.6	84.8	90.0	98.7	96.9	102.4
4月	99.0	x	112.4	104.2	61.0	94.1	98.7	96.8	94.1	122.7	128.2	71.6	82.8	94.3	99.9	95.5	108.1
5月	99.3	x	111.8	103.1	63.0	94.6	98.2	96.8	94.0	124.9	130.3	72.1	83.6	95.2	100.1	95.7	111.8
6月	99.4	x	112.2	103.2	62.7	94.2	99.9	97.1	93.9	124.5	130.4	71.5	83.6	96.1	100.2	96.0	110.4
7月	99.4	x	112.0	103.0	62.5	96.0	99.1	97.5	93.6	123.6	130.4	74.4	82.9	96.5	100.3	96.1	108.7
8月	99.6	x	114.3	103.1	62.8	96.6	100.1	97.8	93.0	127.3	130.3	76.1	82.8	96.4	99.8	95.4	110.0
9月	99.3	x	114.8	102.4	62.5	96.6	100.4	97.6	92.2	132.0	129.6	75.8	83.0	95.1	99.8	95.3	110.0
10月	99.8	x	114.7	102.6	62.0	96.2	99.4	97.7	92.4	130.1	129.5	76.9	83.2	96.0	99.9	95.4	114.6
11月	99.9	x	114.7	102.5	62.8	96.1	98.6	97.7	92.2	130.6	128.9	76.9	83.4	96.7	99.8	95.4	115.7

第1表-1 産業、性別常用労働者の1人平均月間現金給与額

2023年11月分

(事業所規模 5人以上)

(単位：円)

	産業	現金給与総額			きまって支給する給与			所定内 給与	所定外 給与	特別に支払われた給与		
		計	男子	女子	計	男子	女子			計	男子	女子
T L	調査産業計	261,254	337,113	190,424	239,216	301,264	181,281	222,671	16,545	22,038	35,849	9,143
C	鉱業，採石業，砂利採取業	x	x	x	x	x	x	x	x	x	x	x
D	建設業	509,948	561,592	312,795	305,372	331,583	205,311	265,392	39,980	204,576	230,009	107,484
E	製造業	336,415	386,987	219,783	297,463	341,505	195,889	264,782	32,681	38,952	45,482	23,894
F	電気・ガス・熱供給・水道業	321,371	337,613	164,494	321,371	337,613	164,494	287,484	33,887	0	0	0
G	情報通信業	327,114	346,009	272,175	326,222	344,811	272,175	292,500	33,722	892	1,198	0
H	運輸業，郵便業	247,774	262,933	181,360	247,656	262,788	181,360	215,210	32,446	118	145	0
I	卸売業，小売業	215,936	288,788	144,174	204,275	270,784	138,761	192,465	11,810	11,661	18,004	5,413
J	金融業，保険業	316,788	442,362	246,275	305,793	423,351	239,781	295,156	10,637	10,995	19,011	6,494
K	不動産業，物品賃貸業	209,668	246,073	149,368	209,504	245,883	149,248	203,447	6,057	164	190	120
L	学術研究，専門・技術サービス業	294,038	350,182	216,411	294,038	350,182	216,411	282,011	12,027	0	0	0
M	宿泊業，飲食サービス業	99,780	120,060	91,265	99,400	119,033	91,156	93,528	5,872	380	1,027	109
N	生活関連サービス業，娯楽業	198,326	262,352	153,763	184,770	236,296	148,907	176,448	8,322	13,556	26,056	4,856
O	教育，学習支援業	291,884	348,936	238,855	291,414	348,752	238,118	285,703	5,711	470	184	737
P	医療，福祉	253,746	344,096	223,503	245,739	340,100	214,154	234,628	11,111	8,007	3,996	9,349
Q	複合サービス事業	321,467	352,747	255,177	321,310	352,553	255,100	303,471	17,839	157	194	77
R	サービス業(他に分類されないもの)	204,835	256,709	152,936	195,787	240,916	150,636	183,945	11,842	9,048	15,793	2,300
E 09,10	食料品・たばこ	216,733	264,759	160,076	216,732	264,758	160,075	192,018	24,714	1	1	1
E 11	繊維工業	204,132	276,883	170,961	204,132	276,883	170,961	194,252	9,880	0	0	0
E 12	木材・木製品	-	-	-	-	-	-	-	-	-	-	-
E 13	家具・装備品	250,087	257,484	194,831	250,087	257,484	194,831	212,784	37,303	0	0	0
E 14	パルプ・紙	254,414	269,335	205,911	254,414	269,335	205,911	233,594	20,820	0	0	0
E 15	印刷・同関連業	236,636	258,060	195,398	236,636	258,060	195,398	234,768	1,868	0	0	0
E 16,17	化学、石油・石炭	309,642	370,414	226,659	306,762	365,425	226,659	280,497	26,265	2,880	4,989	0
E 18	プラスチック製品	259,550	289,385	181,168	258,374	287,891	180,826	234,394	23,980	1,176	1,494	342
E 19	ゴム製品	363,585	394,634	257,830	363,585	394,634	257,830	307,952	55,633	0	0	0
E 21	窯業・土石製品業	262,580	293,798	169,388	262,318	293,448	169,388	247,421	14,897	262	350	0
E 22	鉄鋼業	-	-	-	-	-	-	-	-	-	-	-
E 23	非鉄金属製造業	-	-	-	-	-	-	-	-	-	-	-
E 24	金属製品製造業	347,810	355,992	302,743	302,554	314,953	234,266	265,713	36,841	45,256	41,039	68,477
E 25	はん用機械器具	265,085	290,046	164,750	265,085	290,046	164,750	244,776	20,309	0	0	0
E 26	生産用機械器具	537,986	570,144	342,362	477,203	506,539	298,747	410,993	66,210	60,783	63,605	43,615
E 27	業務用機械器具	-	-	-	-	-	-	-	-	-	-	-
E 28	電子・デバイス	329,112	369,879	245,677	297,289	346,559	196,453	267,792	29,497	31,823	23,320	49,224
E 29	電気機械器具	449,510	560,805	243,435	300,856	345,602	218,004	268,467	32,389	148,654	215,203	25,431
E 30	情報通信機械器具	x	x	x	x	x	x	x	x	x	x	x
E 31	輸送用機械器具	433,957	447,450	367,843	294,383	308,878	223,357	260,382	34,001	139,574	138,572	144,486
E 32,20	その他の製造業	-	-	-	-	-	-	-	-	-	-	-
E S 1	E 一括分 1	282,169	311,808	202,383	282,169	311,808	202,383	253,663	28,506	0	0	0
I - 1	卸売業	313,694	384,885	187,596	288,361	352,550	174,665	267,265	21,096	25,333	32,335	12,931
I - 2	小売業	180,652	238,931	133,991	173,926	228,362	130,341	165,468	8,458	6,726	10,569	3,650
M75	宿泊業	92,554	158,665	69,126	92,554	158,665	69,126	88,234	4,320	0	0	0
M S	M 一括分	101,298	113,055	96,190	100,838	111,842	96,057	94,640	6,198	460	1,213	133
P83	医療業	294,000	471,904	239,725	289,195	468,451	234,507	270,897	18,298	4,805	3,453	5,218
P S	P 一括分	209,457	222,128	204,782	197,928	217,613	190,666	194,725	3,203	11,529	4,515	14,116
R91	職業紹介・派遣業	200,155	234,495	176,139	196,623	229,700	173,490	185,011	11,612	3,532	4,795	2,649
R92	その他の事業サービス	183,479	243,136	133,348	169,165	214,720	130,884	157,056	12,109	14,314	28,416	2,464
R S	R 一括分	260,035	290,794	192,178	258,225	288,615	191,183	246,798	11,427	1,810	2,179	995
T K 1	特掲産業 1	x	x	x	x	x	x	x	x	x	x	x
T K 2	特掲産業 2	313,431	352,394	235,352	313,431	352,394	235,352	300,766	12,665	0	0	0
T K 3	特掲産業 3	211,341	275,858	172,446	187,002	224,418	164,446	179,399	7,603	24,339	51,440	8,000
T K 4	特掲産業 4	257,748	289,418	103,308	254,706	286,356	100,367	244,117	10,589	3,042	3,062	2,941

第1表-2 産業、性別常用労働者の1人平均月間現金給与額

2023年11月分

(事業所規模 30人以上)

(単位: 円)

	産業	現金給与総額			きまって支給する給与			所定内 給与	所定外 給与	特別に支払われた給与		
		計	男子	女子	計	男子	女子			計	男子	女子
T L	調査産業計	285,485	357,423	212,453	270,288	333,583	206,029	248,645	21,643	15,197	23,840	6,424
C	鉱業, 採石業, 砂利採取業	x	x	x	x	x	x	x	x	x	x	x
D	建設業	401,296	411,973	302,615	385,439	396,447	283,691	295,643	89,796	15,857	15,526	18,924
E	製造業	355,745	412,478	229,237	309,799	358,278	201,697	274,763	35,036	45,946	54,200	27,540
F	電気・ガス・熱供給・水道業	414,030	430,335	227,853	414,030	430,335	227,853	367,545	46,485	0	0	0
G	情報通信業	357,785	373,148	309,063	356,517	371,480	309,063	314,118	42,399	1,268	1,668	0
H	運輸業, 郵便業	250,194	265,070	174,719	250,194	265,070	174,719	211,689	38,505	0	0	0
I	卸売業, 小売業	223,505	329,669	152,579	190,901	267,607	139,655	185,024	5,877	32,604	62,062	12,924
J	金融業, 保険業	330,688	451,283	260,702	330,688	451,283	260,702	314,331	16,357	0	0	0
K	不動産業, 物品賃貸業	144,381	173,707	107,543	143,916	173,102	107,253	136,441	7,475	465	605	290
L	学術研究, 専門・技術サービス業	277,075	347,537	205,586	277,075	347,537	205,586	256,532	20,543	0	0	0
M	宿泊業, 飲食サービス業	118,383	151,025	103,113	118,383	151,025	103,113	109,879	8,504	0	0	0
N	生活関連サービス業, 娯楽業	226,610	285,458	161,486	202,538	249,031	151,087	192,723	9,815	24,072	36,427	10,399
O	教育, 学習支援業	331,908	370,752	281,134	331,852	370,703	281,068	325,889	5,963	56	49	66
P	医療, 福祉	282,043	388,904	239,304	280,510	386,433	238,146	264,537	15,973	1,533	2,471	1,158
Q	複合サービス事業	319,976	344,558	246,853	319,746	344,299	246,710	297,034	22,712	230	259	143
R	サービス業(他に分類されないもの)	191,967	240,498	154,235	188,714	236,108	151,865	175,289	13,425	3,253	4,390	2,370
E09,10	食料品・たばこ	225,356	288,218	166,697	225,355	288,217	166,696	200,968	24,387	1	1	1
E11	繊維工業	204,132	276,883	170,961	204,132	276,883	170,961	194,252	9,880	0	0	0
E12	木材・木製品	-	-	-	-	-	-	-	-	-	-	-
E13	家具・装備品	x	x	x	x	x	x	x	x	x	x	x
E14	パルプ・紙	254,414	269,335	205,911	254,414	269,335	205,911	233,594	20,820	0	0	0
E15	印刷・同関連業	226,293	248,710	179,610	226,293	248,710	179,610	223,613	2,680	0	0	0
E16,17	化学、石油・石炭	315,025	393,062	224,387	311,629	386,743	224,387	294,614	17,015	3,396	6,319	0
E18	プラスチック製品	281,316	306,394	198,420	279,864	304,655	197,919	251,569	28,295	1,452	1,739	501
E19	ゴム製品	363,585	394,634	257,830	363,585	394,634	257,830	307,952	55,633	0	0	0
E21	窯業・土石製品	298,739	302,543	264,462	298,739	302,543	264,462	277,873	20,866	0	0	0
E22	鉄鋼業	-	-	-	-	-	-	-	-	-	-	-
E23	非鉄金属製造業	-	-	-	-	-	-	-	-	-	-	-
E24	金属製品製造業	369,966	376,086	333,723	318,081	329,541	250,218	277,088	40,993	51,885	46,545	83,505
E25	はん用機械器具	x	x	x	x	x	x	x	x	x	x	x
E26	生産用機械器具	573,697	610,428	358,205	503,263	536,340	309,208	426,626	76,637	70,434	74,088	48,997
E27	業務用機械器具	-	-	-	-	-	-	-	-	-	-	-
E28	電子・デバイス	329,112	369,879	245,677	297,289	346,559	196,453	267,792	29,497	31,823	23,320	49,224
E29	電気機械器具	504,832	641,652	254,963	328,159	384,642	225,007	291,738	36,421	176,673	257,010	29,956
E30	情報通信機械器具	x	x	x	x	x	x	x	x	x	x	x
E31	輸送用機械器具	447,415	462,239	377,064	296,235	311,318	224,650	261,241	34,994	151,180	150,921	152,414
E32,20	その他の製造業	-	-	-	-	-	-	-	-	-	-	-
E S 1	E 一括分 1	282,169	311,808	202,383	282,169	311,808	202,383	253,663	28,506	0	0	0
I - 1	卸売業	347,309	435,088	226,400	275,777	334,365	195,076	266,032	9,745	71,532	100,723	31,324
I - 2	小売業	173,576	254,656	133,935	156,671	220,103	125,658	152,353	4,318	16,905	34,553	8,277
M75	宿泊業	155,044	231,438	115,146	155,044	231,438	115,146	147,254	7,790	0	0	0
M S	M 一括分	109,939	130,730	100,463	109,939	130,730	100,463	101,271	8,668	0	0	0
P83	医療業	310,749	455,706	255,877	308,588	451,974	254,310	286,664	21,924	2,161	3,732	1,567
P S	P 一括分	224,947	270,350	204,762	224,663	270,116	204,456	220,526	4,137	284	234	306
R91	職業紹介・派遣業	195,759	228,657	172,920	195,014	228,044	172,084	182,641	12,373	745	613	836
R92	その他の事業サービス	173,780	217,914	145,133	169,607	211,995	142,093	157,117	12,490	4,173	5,919	3,040
R S	R 一括分	286,657	326,238	148,690	281,162	320,331	144,634	259,089	22,073	5,495	5,907	4,056
T K 1	特掲産業 1	x	x	x	x	x	x	x	x	x	x	x
T K 2	特掲産業 2	317,957	352,750	241,750	317,957	352,750	241,750	294,638	23,319	0	0	0
T K 3	特掲産業 3	264,841	326,205	185,144	206,471	244,078	157,628	200,575	5,896	58,370	82,127	27,516
T K 4	特掲産業 4	x	x	x	x	x	x	x	x	x	x	x

第2表-1 産業、性別常用労働者の1人平均月間出勤日数及び実労働時間数

2023年11月分

(事業所規模 5人以上)

(単位: 日・時間)

	産業	出勤日数			総実労働時間			所定内労働時間			所定外労働時間		
		計	男子	女子	計	男子	女子	計	男子	女子	計	男子	女子
T L	調査産業計	18.7	19.5	17.9	142.7	159.5	126.9	133.0	145.1	121.7	9.7	14.4	5.2
C	鉱業, 採石業, 砂利採取業	x	x	x	x	x	x	x	x	x	x	x	x
D	建設業	20.7	21.0	19.7	176.3	183.7	147.8	152.7	157.5	134.3	23.6	26.2	13.5
E	製造業	19.8	20.1	19.1	165.7	173.0	148.8	150.0	154.7	139.1	15.7	18.3	9.7
F	電気・ガス・熱供給・水道業	19.1	19.2	18.6	147.4	150.7	115.3	138.9	141.6	113.0	8.5	9.1	2.3
G	情報通信業	19.6	19.8	19.0	169.6	172.8	160.5	152.3	154.8	145.3	17.3	18.0	15.2
H	運輸業, 郵便業	21.3	21.5	20.7	184.5	191.0	156.2	161.6	164.9	147.1	22.9	26.1	9.1
I	卸売業, 小売業	18.2	19.1	17.2	134.3	155.9	113.1	126.4	143.3	109.7	7.9	12.6	3.4
J	金融業, 保険業	18.8	19.8	18.2	144.6	162.3	134.6	139.6	155.6	130.6	5.0	6.7	4.0
K	不動産業, 物品賃貸業	19.0	20.1	17.1	146.9	160.2	125.0	143.0	156.0	121.5	3.9	4.2	3.5
L	学術研究, 専門・技術サービス業	19.4	19.9	18.8	155.2	161.2	146.9	148.9	156.0	139.1	6.3	5.2	7.8
M	宿泊業, 飲食サービス業	14.6	14.9	14.5	86.3	94.7	82.8	81.3	87.1	78.9	5.0	7.6	3.9
N	生活関連サービス業, 娯楽業	19.0	20.3	18.1	138.4	158.7	124.4	132.3	150.2	119.9	6.1	8.5	4.5
O	教育, 学習支援業	17.7	17.9	17.5	138.1	145.9	130.9	124.4	130.4	118.8	13.7	15.5	12.1
P	医療, 福祉	19.0	19.2	18.9	139.7	144.8	138.0	136.0	140.3	134.6	3.7	4.5	3.4
Q	複合サービス事業	19.2	19.1	19.4	154.4	156.3	150.4	146.3	146.9	145.0	8.1	9.4	5.4
R	サービス業(他に分類されないもの)	18.4	19.1	17.7	135.8	149.1	122.4	128.4	139.2	117.6	7.4	9.9	4.8
E09,10	食料品・たばこ	20.0	21.2	18.6	162.8	179.0	143.8	145.8	159.2	130.1	17.0	19.8	13.7
E11	繊維工業	19.8	20.3	19.5	155.3	161.6	152.5	151.1	158.5	147.8	4.2	3.1	4.7
E12	木材・木製品	-	-	-	-	-	-	-	-	-	-	-	-
E13	家具・装備品	22.2	22.5	20.1	188.1	193.0	152.4	162.6	164.9	145.6	25.5	28.1	6.8
E14	パルプ・紙	18.3	18.2	18.4	148.4	151.5	138.4	133.3	133.4	133.1	15.1	18.1	5.3
E15	印刷・同関連業	21.8	22.2	21.0	174.7	179.2	166.2	171.4	175.8	163.0	3.3	3.4	3.2
E16,17	化学、石油・石炭	19.4	19.8	19.0	162.4	168.8	153.9	151.2	155.3	145.7	11.2	13.5	8.2
E18	プラスチック製品	19.0	19.4	17.9	151.6	157.5	135.9	140.8	144.2	131.8	10.8	13.3	4.1
E19	ゴム製品	21.1	21.0	21.2	177.8	178.0	177.4	160.6	159.6	164.1	17.2	18.4	13.3
E21	窯業・土石製品	20.4	21.0	18.7	161.6	175.4	120.3	153.0	164.3	119.1	8.6	11.1	1.2
E22	鉄鋼業	-	-	-	-	-	-	-	-	-	-	-	-
E23	非鉄金属製造業	-	-	-	-	-	-	-	-	-	-	-	-
E24	金属製品製造業	21.8	22.0	20.5	185.5	189.0	165.9	165.0	167.4	151.9	20.5	21.6	14.0
E25	はん用機械器具	21.4	21.6	20.2	181.7	193.8	132.9	156.7	163.5	129.4	25.0	30.3	3.5
E26	生産用機械器具	19.3	19.3	19.3	166.4	168.4	154.3	147.1	147.4	145.4	19.3	21.0	8.9
E27	業務用機械器具	-	-	-	-	-	-	-	-	-	-	-	-
E28	電子・デバイス	19.6	19.6	19.5	167.8	175.8	151.5	149.7	153.1	142.8	18.1	22.7	8.7
E29	電気機械器具	17.8	17.8	17.7	155.0	161.0	143.7	136.1	138.0	132.4	18.9	23.0	11.3
E30	情報通信機械器具	x	x	x	x	x	x	x	x	x	x	x	x
E31	輸送用機械器具	19.8	19.8	19.6	167.6	169.9	156.1	154.2	155.4	148.1	13.4	14.5	8.0
E32,20	その他の製造業	-	-	-	-	-	-	-	-	-	-	-	-
E S 1	E 一括分 1	19.2	19.7	17.8	161.5	169.3	140.4	146.0	151.2	131.9	15.5	18.1	8.5
I - 1	卸売業	19.5	20.0	18.7	157.3	174.1	127.4	145.4	157.4	124.1	11.9	16.7	3.3
I - 2	小売業	17.7	18.7	16.9	126.0	146.5	109.7	119.5	136.0	106.3	6.5	10.5	3.4
M75	宿泊業	15.8	18.4	14.9	82.0	115.5	70.0	78.9	106.4	69.1	3.1	9.1	0.9
MS	M 一括分	14.4	14.2	14.4	87.3	90.9	85.6	81.9	83.6	81.1	5.4	7.3	4.5
P83	医療業	18.8	18.7	18.8	142.0	149.6	139.6	136.9	142.5	135.1	5.1	7.1	4.5
P S	P 一括分	19.1	19.6	19.0	137.3	140.3	136.2	135.1	138.2	134.0	2.2	2.1	2.2
R91	職業紹介・派遣業	18.5	19.3	17.9	147.2	162.6	136.6	139.5	150.9	131.6	7.7	11.7	5.0
R92	その他の事業サービス	18.0	18.7	17.5	127.0	142.5	113.9	118.9	131.4	108.4	8.1	11.1	5.5
R S	R 一括分	19.2	19.6	18.3	145.8	151.9	132.4	140.5	145.0	130.6	5.3	6.9	1.8
T K 1	特掲産業 1	x	x	x	x	x	x	x	x	x	x	x	x
T K 2	特掲産業 2	19.8	20.0	19.4	159.3	162.7	152.3	153.3	157.0	145.8	6.0	5.7	6.5
T K 3	特掲産業 3	19.4	20.3	18.8	137.1	145.4	132.2	131.0	138.8	126.3	6.1	6.6	5.9
T K 4	特掲産業 4	18.7	19.5	14.5	145.0	155.3	94.9	139.3	148.6	94.0	5.7	6.7	0.9

第2表-2 産業、性別常用労働者の1人平均月間出勤日数及び実労働時間数

2023年11月分

(事業所規模 30人以上)

(単位: 日・時間)

	産業	出勤日数			総実労働時間			所定内労働時間			所定外労働時間		
		計	男子	女子	計	男子	女子	計	男子	女子	計	男子	女子
T L	調 査 産 業 計	18.9	19.6	18.3	148.7	162.7	134.5	138.4	148.1	128.5	10.3	14.6	6.0
C	鉱業, 採石業, 砂利採取業	x	x	x	x	x	x	x	x	x	x	x	x
D	建 設 業	20.7	20.9	19.6	174.3	175.5	162.9	151.5	151.7	149.5	22.8	23.8	13.4
E	製 造 業	19.7	20.0	19.0	166.6	173.7	150.6	150.1	154.6	140.1	16.5	19.1	10.5
F	電気・ガス・熱供給・水道業	18.3	18.3	18.3	153.0	154.8	132.3	142.5	143.8	127.1	10.5	11.0	5.2
G	情 報 通 信 業	19.5	19.6	19.1	171.6	174.7	161.9	150.5	152.4	144.4	21.1	22.3	17.5
H	運 輸 業, 郵 便 業	21.8	22.1	20.4	188.9	195.1	157.6	167.5	170.8	151.0	21.4	24.3	6.6
I	卸 売 業, 小 売 業	18.2	19.2	17.6	127.2	149.5	112.2	122.3	141.3	109.5	4.9	8.2	2.7
J	金 融 業, 保 険 業	19.1	20.0	18.5	149.9	167.2	139.9	142.6	157.9	133.8	7.3	9.3	6.1
K	不 動 産 業, 物 品 賃 貸 業	17.1	18.6	15.4	115.6	129.6	98.1	109.8	123.9	92.1	5.8	5.7	6.0
L	学術研究, 専門・技術サービス業	18.6	19.3	17.8	151.4	159.7	143.0	141.1	150.2	131.8	10.3	9.5	11.2
M	宿 泊 業, 飲 食 サ ー ビ ス 業	14.7	15.1	14.5	98.6	109.6	93.5	92.1	99.7	88.6	6.5	9.9	4.9
N	生活関連サービス業, 娯楽業	20.0	20.7	19.1	147.3	162.5	130.5	141.2	154.2	126.8	6.1	8.3	3.7
O	教 育, 学 習 支 援 業	18.1	18.4	17.6	142.0	149.4	132.4	128.6	135.4	119.7	13.4	14.0	12.7
P	医 療, 福 祉	18.8	19.0	18.8	143.9	150.6	141.2	139.5	144.8	137.3	4.4	5.8	3.9
Q	複 合 サ ー ビ ス 事 業	19.3	19.4	19.2	155.5	158.6	146.2	145.8	147.3	141.2	9.7	11.3	5.0
R	サービス業(他に分類されないもの)	18.0	18.4	17.6	134.1	145.6	125.0	126.2	135.5	118.9	7.9	10.1	6.1
E09,10	食 料 品 ・ た ば こ	19.7	20.8	18.6	162.1	178.8	146.4	145.0	159.8	131.1	17.1	19.0	15.3
E11	織 維 工 業	19.8	20.3	19.5	155.3	161.6	152.5	151.1	158.5	147.8	4.2	3.1	4.7
E12	木 材 ・ 木 製 品	-	-	-	-	-	-	-	-	-	-	-	-
E13	家 具 ・ 装 備 品	x	x	x	x	x	x	x	x	x	x	x	x
E14	パ ル プ ・ 紙	18.3	18.2	18.4	148.4	151.5	138.4	133.3	133.4	133.1	15.1	18.1	5.3
E15	印 刷 ・ 同 関 連 業	21.0	21.6	19.6	169.1	176.3	154.1	164.3	171.5	149.2	4.8	4.8	4.9
E16,17	化 学, 石 油 ・ 石 炭	19.7	20.5	18.8	160.4	170.1	149.1	152.9	160.8	143.7	7.5	9.3	5.4
E18	プ ラ ス チ ッ ク 製 品	19.4	19.6	18.8	156.9	160.4	145.3	144.4	145.8	139.7	12.5	14.6	5.6
E19	ゴ ム 製 品	21.1	21.0	21.2	177.8	178.0	177.4	160.6	159.6	164.1	17.2	18.4	13.3
E21	窯 業 ・ 土 石 製 品	21.7	21.8	21.2	183.6	184.8	172.2	168.3	168.7	163.9	15.3	16.1	8.3
E22	鉄 鋼 業	-	-	-	-	-	-	-	-	-	-	-	-
E23	非 鉄 金 属 製 造 業	-	-	-	-	-	-	-	-	-	-	-	-
E24	金 属 製 品 製 造 業	22.1	22.3	20.7	190.8	193.6	174.1	168.1	169.9	157.7	22.7	23.7	16.4
E25	は ん 用 機 械 器 具	x	x	x	x	x	x	x	x	x	x	x	x
E26	生 産 用 機 械 器 具	19.2	19.2	19.1	168.1	170.4	154.6	145.9	146.1	144.6	22.2	24.3	10.0
E27	業 務 用 機 械 器 具	-	-	-	-	-	-	-	-	-	-	-	-
E28	電 子 ・ デ バ イ ス	19.6	19.6	19.5	167.8	175.8	151.5	149.7	153.1	142.8	18.1	22.7	8.7
E29	電 気 機 械 器 具	18.2	18.9	16.9	160.9	172.3	139.8	139.6	146.6	126.7	21.3	25.7	13.1
E30	情 報 通 信 機 械 器 具	x	x	x	x	x	x	x	x	x	x	x	x
E31	輸 送 用 機 械 器 具	19.6	19.6	19.5	166.3	168.7	155.3	152.6	153.8	146.8	13.7	14.9	8.5
E32,20	そ の 他 の 製 造 業	-	-	-	-	-	-	-	-	-	-	-	-
E S 1	E 一 括 分 1	19.2	19.7	17.8	161.5	169.3	140.4	146.0	151.2	131.9	15.5	18.1	8.5
I - 1	卸 売 業	19.8	20.4	19.0	160.3	172.5	143.6	150.8	160.5	137.5	9.5	12.0	6.1
I - 2	小 売 業	17.6	18.4	17.2	113.8	133.2	104.4	110.7	127.7	102.5	3.1	5.5	1.9
M75	宿 泊 業	17.3	19.2	16.3	117.4	148.9	100.9	111.7	139.9	97.0	5.7	9.0	3.9
M S	M 一 括 分	14.1	14.1	14.1	94.2	99.6	91.8	87.6	89.5	86.7	6.6	10.1	5.1
P83	医 療 業	18.5	18.6	18.5	144.2	149.6	142.1	138.7	142.1	137.4	5.5	7.5	4.7
P S	P 一 括 分	19.4	19.6	19.3	143.4	152.5	139.3	141.1	149.7	137.2	2.3	2.8	2.1
R91	職 業 紹 介 ・ 派 遣 業	18.2	19.1	17.6	145.7	161.7	134.6	137.8	149.9	129.4	7.9	11.8	5.2
R92	そ の 他 の 事 業 サ ー ビ ス	17.7	17.8	17.6	126.3	134.7	120.9	118.7	125.9	114.1	7.6	8.8	6.8
R S	R 一 括 分	18.8	19.2	17.4	143.9	152.3	114.3	134.4	141.0	111.4	9.5	11.3	2.9
T K 1	特 掲 産 業 1	x	x	x	x	x	x	x	x	x	x	x	x
T K 2	特 掲 産 業 2	19.3	19.6	18.5	159.8	163.1	152.6	149.7	153.3	141.7	10.1	9.8	10.9
T K 3	特 掲 産 業 3	20.8	21.3	20.3	141.1	149.6	130.0	138.3	145.6	128.8	2.8	4.0	1.2
T K 4	特 掲 産 業 4	x	x	x	x	x	x	x	x	x	x	x	x

第3表-1 産業、性別常用労働者数及びパートタイム労働者比率

2023年11月分

(事業所規模 5人以上)

	産業	前月末常用労働者数			本月中増加労働者数			本月中減少労働者数		
		計	男子	女子	計	男子	女子	計	男子	女子
T L	調査産業計	564,072	272,697	291,375	9,312	3,655	5,657	8,254	3,804	4,450
C	鉱業, 採石業, 砂利採取業	x	x	x	x	x	x	x	x	x
D	建設業	30,956	24,518	6,438	112	112	0	517	408	109
E	製造業	81,785	57,076	24,709	628	365	263	759	511	248
F	電気・ガス・熱供給・水道業	2,161	1,960	201	15	15	0	63	62	1
G	情報通信業	7,599	5,645	1,954	42	0	42	79	9	70
H	運輸業, 郵便業	26,970	21,961	5,009	314	272	42	230	209	21
I	卸売業, 小売業	93,909	46,585	47,324	1,962	892	1,070	1,734	747	987
J	金融業, 保険業	12,455	4,458	7,997	285	198	87	362	184	178
K	不動産業, 物品賃貸業	4,669	2,915	1,754	29	19	10	22	22	0
L	学術研究, 専門・技術サービス業	9,859	5,696	4,163	138	112	26	56	14	42
M	宿泊業, 飲食サービス業	49,469	14,783	34,686	1,906	117	1,789	1,652	350	1,302
N	生活関連サービス業, 娯楽業	12,893	5,325	7,568	118	20	98	101	81	20
O	教育, 学習支援業	40,128	19,366	20,762	503	160	343	118	45	73
P	医療, 福祉	139,623	35,095	104,528	1,648	358	1,290	1,488	478	1,010
Q	複合サービス事業	8,493	5,766	2,727	23	20	3	25	13	12
R	サービス業(他に分類されないもの)	43,060	21,508	21,552	1,589	995	594	1,046	669	377
E 09, 10	食料品・たばこ	16,817	9,095	7,722	370	202	168	216	105	111
E 11	繊維工業	1,930	613	1,317	23	6	17	48	31	17
E 12	木材・木製品	-	-	-	-	-	-	-	-	-
E 13	家具・装備品	713	628	85	4	4	0	24	20	4
E 14	パルプ・紙	1,396	1,072	324	9	7	2	38	38	0
E 15	印刷・同関連業	2,134	1,409	725	22	7	15	5	5	0
E 16, 17	化学、石油・石炭	4,487	2,585	1,902	13	10	3	36	13	23
E 18	プラスチック製品	4,257	3,092	1,165	20	9	11	97	82	15
E 19	ゴム製品	1,723	1,336	387	33	17	16	7	5	2
E 21	窯業・土石製品	3,212	2,406	806	4	4	0	4	4	0
E 22	鉄鋼業	-	-	-	-	-	-	-	-	-
E 23	非鉄金属製造業	-	-	-	-	-	-	-	-	-
E 24	金属製品製造業	5,169	4,379	790	4	4	0	73	71	2
E 25	はん用機械器具	383	307	76	3	3	0	6	6	0
E 26	生産用機械器具	10,951	9,405	1,546	39	34	5	19	17	2
E 27	業務用機械器具	-	-	-	-	-	-	-	-	-
E 28	電子・デバイス	11,954	8,033	3,921	24	20	4	65	53	12
E 29	電気機械器具	3,226	2,088	1,138	4	0	4	37	8	29
E 30	情報通信機械器具	x	x	x	x	x	x	x	x	x
E 31	輸送用機械器具	10,114	8,392	1,722	30	25	5	68	41	27
E 32, 20	その他の製造業	-	-	-	-	-	-	-	-	-
E S 1	E 一括分 1	2,779	2,029	750	24	11	13	11	7	4
I - 1	卸売業	25,057	15,994	9,063	39	28	11	281	140	141
I - 2	小売業	68,852	30,591	38,261	1,923	864	1,059	1,453	607	846
M 75	宿泊業	8,585	2,247	6,338	279	18	261	232	7	225
M S	M 一括分	40,884	12,536	28,348	1,627	99	1,528	1,420	343	1,077
P 83	医療業	73,307	17,209	56,098	528	30	498	774	232	542
P S	P 一括分	66,316	17,886	48,430	1,120	328	792	714	246	468
R 91	職業紹介・派遣業	9,567	3,953	5,614	501	192	309	519	231	288
R 92	その他の事業サービス	23,632	10,813	12,819	508	230	278	237	151	86
R S	R 一括分	9,861	6,742	3,119	580	573	7	290	287	3
T K 1	特掲産業 1	x	x	x	x	x	x	x	x	x
T K 2	特掲産業 2	7,214	4,797	2,417	101	91	10	29	12	17
T K 3	特掲産業 3	6,062	2,288	3,774	19	19	0	75	56	19
T K 4	特掲産業 4	2,415	1,990	425	341	341	0	176	176	0

2023年11月分

(単位：人・%)

本月末常用労働者数			うちパートタイム労働者数			パートタイム労働者比率			
計	男子	女子	計	男子	女子	計	男子	女子	
565,130	272,548	292,582	183,239	49,514	133,725	32.4	18.2	45.7	T L
x	x	x	x	x	x	x	x	x	C
30,551	24,222	6,329	2,265	27	2,238	7.4	0.1	35.4	D
81,654	56,930	24,724	11,714	3,811	7,903	14.3	6.7	32.0	E
2,113	1,913	200	177	94	83	8.4	4.9	41.5	F
7,562	5,636	1,926	78	15	63	1.0	0.3	3.3	G
27,054	22,024	5,030	5,022	2,898	2,124	18.6	13.2	42.2	H
94,137	46,730	47,407	45,086	12,857	32,229	47.9	27.5	68.0	I
12,378	4,472	7,906	1,800	8	1,792	14.5	0.2	22.7	J
4,676	2,912	1,764	1,109	369	740	23.7	12.7	42.0	K
9,941	5,794	4,147	986	129	857	9.9	2.2	20.7	L
49,723	14,550	35,173	40,026	10,202	29,824	80.5	70.1	84.8	M
12,910	5,264	7,646	5,945	1,535	4,410	46.0	29.2	57.7	N
40,513	19,481	21,032	13,481	4,272	9,209	33.3	21.9	43.8	O
139,783	34,975	104,808	40,230	7,770	32,460	28.8	22.2	31.0	P
8,491	5,773	2,718	744	179	565	8.8	3.1	20.8	Q
43,603	21,834	21,769	14,576	5,348	9,228	33.4	24.5	42.4	R
16,971	9,192	7,779	6,317	1,958	4,359	37.2	21.3	56.0	E 09,10
1,905	588	1,317	214	31	183	11.2	5.3	13.9	E 11
-	-	-	-	-	-	-	-	-	E 12
693	612	81	19	11	8	2.7	1.8	9.9	E 13
1,367	1,041	326	23	2	21	1.7	0.2	6.4	E 14
2,151	1,411	740	163	15	148	7.6	1.1	20.0	E 15
4,464	2,582	1,882	875	270	605	19.6	10.5	32.1	E 16,17
4,180	3,019	1,161	496	163	333	11.9	5.4	28.7	E 18
1,749	1,348	401	83	9	74	4.7	0.7	18.5	E 19
3,212	2,406	806	256	31	225	8.0	1.3	27.9	E 21
-	-	-	-	-	-	-	-	-	E 22
-	-	-	-	-	-	-	-	-	E 23
5,100	4,312	788	259	132	127	5.1	3.1	16.1	E 24
380	304	76	47	6	41	12.4	2.0	53.9	E 25
10,971	9,422	1,549	312	89	223	2.8	0.9	14.4	E 26
-	-	-	-	-	-	-	-	-	E 27
11,913	8,000	3,913	1,643	654	989	13.8	8.2	25.3	E 28
3,193	2,080	1,113	145	8	137	4.5	0.4	12.3	E 29
x	x	x	x	x	x	x	x	x	E 30
10,076	8,376	1,700	580	391	189	5.8	4.7	11.1	E 31
-	-	-	-	-	-	-	-	-	E 32,20
2,792	2,033	759	171	36	135	6.1	1.8	17.8	E S 1
24,815	15,882	8,933	6,110	1,840	4,270	24.6	11.6	47.8	I - 1
69,322	30,848	38,474	38,976	11,017	27,959	56.2	35.7	72.7	I - 2
8,632	2,258	6,374	6,894	985	5,909	79.9	43.6	92.7	M 75
41,091	12,292	28,799	33,132	9,217	23,915	80.6	75.0	83.0	M S
73,061	17,007	56,054	15,819	1,893	13,926	21.7	11.1	24.8	P 83
66,722	17,968	48,754	24,411	5,877	18,534	36.6	32.7	38.0	P S
9,549	3,914	5,635	1,521	382	1,139	15.9	9.8	20.2	R 91
23,903	10,892	13,011	10,666	3,585	7,081	44.6	32.9	54.4	R 92
10,151	7,028	3,123	2,389	1,381	1,008	23.5	19.6	32.3	R S
x	x	x	x	x	x	x	x	x	T K 1
7,286	4,876	2,410	450	65	385	6.2	1.3	16.0	T K 2
6,006	2,251	3,755	2,116	556	1,560	35.2	24.7	41.5	T K 3
2,580	2,155	425	942	613	329	36.5	28.4	77.4	T K 4

第3表-2 産業、性別常用労働者数及びパートタイム労働者比率

2023年11月分

(事業所規模 30人以上)

	産業	前月末常用労働者数			本月中増加労働者数			本月中減少労働者数		
		計	男子	女子	計	男子	女子	計	男子	女子
T L	調査産業計	309,871	156,324	153,547	3,768	1,573	2,195	3,589	1,918	1,671
C	鉱業，採石業，砂利採取業	x	x	x	x	x	x	x	x	x
D	建設業	8,179	7,360	819	44	44	0	44	3	41
E	製造業	69,305	47,868	21,437	552	289	263	637	389	248
F	電気・ガス・熱供給・水道業	1,092	1,003	89	15	15	0	1	0	1
G	情報通信業	5,332	4,056	1,276	3	0	3	9	9	0
H	運輸業，郵便業	16,969	14,196	2,773	102	60	42	230	209	21
I	卸売業，小売業	30,729	12,275	18,454	390	302	88	391	238	153
J	金融業，保険業	6,367	2,328	4,039	100	57	43	117	43	74
K	不動産業，物品賃貸業	1,639	916	723	29	19	10	22	22	0
L	学術研究，専門・技術サービス業	4,778	2,404	2,374	33	7	26	56	14	42
M	宿泊業，飲食サービス業	11,140	3,539	7,601	315	117	198	314	94	220
N	生活関連サービス業，娯楽業	6,581	3,492	3,089	118	20	98	101	81	20
O	教育，学習支援業	26,227	14,857	11,370	313	160	153	118	45	73
P	医療，福祉	86,650	24,888	61,762	809	135	674	881	421	460
Q	複合サービス事業	5,794	4,332	1,462	23	20	3	25	13	12
R	サービス業(他に分類されないもの)	29,046	12,770	16,276	922	328	594	641	335	306
E 09,10	食料品・たばこ	12,672	6,125	6,547	295	127	168	216	105	111
E 11	繊維工業	1,930	613	1,317	23	6	17	48	31	17
E 12	木材・木製品	-	-	-	-	-	-	-	-	-
E 13	家具・装備品	x	x	x	x	x	x	x	x	x
E 14	パルプ・紙	1,396	1,072	324	9	7	2	38	38	0
E 15	印刷・同関連業	1,485	1,008	477	22	7	15	5	5	0
E 16,17	化学、石油・石炭	3,807	2,041	1,766	13	10	3	36	13	23
E 18	プラスチック製品	3,426	2,630	796	20	9	11	35	20	15
E 19	ゴム製品	1,723	1,336	387	33	17	16	7	5	2
E 21	窯業・土石製品	1,041	937	104	4	4	0	4	4	0
E 22	鉄鋼業	-	-	-	-	-	-	-	-	-
E 23	非鉄金属製造業	-	-	-	-	-	-	-	-	-
E 24	金属製品製造業	4,496	3,848	648	4	4	0	39	37	2
E 25	はん用機械器具	x	x	x	x	x	x	x	x	x
E 26	生産用機械器具	9,449	8,073	1,376	39	34	5	19	17	2
E 27	業務用機械器具	-	-	-	-	-	-	-	-	-
E 28	電子・デバイス	11,954	8,033	3,921	24	20	4	65	53	12
E 29	電気機械器具	2,717	1,749	968	4	0	4	37	8	29
E 30	情報通信機械器具	x	x	x	x	x	x	x	x	x
E 31	輸送用機械器具	9,339	7,706	1,633	30	25	5	68	41	27
E 32,20	その他の製造業	-	-	-	-	-	-	-	-	-
E S 1	E 一括分 1	2,779	2,029	750	24	11	13	11	7	4
I - 1	卸売業	8,845	5,119	3,726	39	28	11	67	33	34
I - 2	小売業	21,884	7,156	14,728	351	274	77	324	205	119
M75	宿泊業	2,062	710	1,352	83	18	65	36	7	29
M S	M 一括分	9,078	2,829	6,249	232	99	133	278	87	191
P83	医療業	57,689	15,928	41,761	528	30	498	633	232	401
P S	P 一括分	28,961	8,960	20,001	281	105	176	248	189	59
R91	職業紹介・派遣業	8,979	3,695	5,284	501	192	309	519	231	288
R92	その他の事業サービス	17,125	6,790	10,335	366	88	278	95	80	15
R S	R 一括分	2,942	2,285	657	55	48	7	27	24	3
T K 1	特掲産業 1	x	x	x	x	x	x	x	x	x
T K 2	特掲産業 2	3,232	2,217	1,015	19	9	10	29	12	17
T K 3	特掲産業 3	2,544	1,440	1,104	19	19	0	75	56	19
T K 4	特掲産業 4	x	x	x	x	x	x	x	x	x

2023年11月分

(単位：人・%)

本月末常用労働者数			うちパートタイム労働者数			パートタイム労働者比率			
計	男子	女子	計	男子	女子	計	男子	女子	
310,050	155,979	154,071	74,984	20,154	54,830	24.2	12.9	35.6	T L
x	x	x	x	x	x	x	x	x	C
8,179	7,401	778	82	27	55	1.0	0.4	7.1	D
69,220	47,768	21,452	9,756	2,889	6,867	14.1	6.0	32.0	E
1,106	1,018	88	127	94	33	11.5	9.2	37.5	F
5,326	4,047	1,279	40	15	25	0.8	0.4	2.0	G
16,841	14,047	2,794	2,939	1,800	1,139	17.5	12.8	40.8	H
30,728	12,339	18,389	16,723	3,296	13,427	54.4	26.7	73.0	I
6,350	2,342	4,008	596	8	588	9.4	0.3	14.7	J
1,646	913	733	936	369	567	56.9	40.4	77.4	K
4,755	2,397	2,358	488	58	430	10.3	2.4	18.2	L
11,141	3,562	7,579	7,373	2,227	5,146	66.2	62.5	67.9	M
6,598	3,431	3,167	2,593	815	1,778	39.3	23.8	56.1	N
26,422	14,972	11,450	6,670	2,642	4,028	25.2	17.6	35.2	O
86,578	24,602	61,976	17,062	2,867	14,195	19.7	11.7	22.9	P
5,792	4,339	1,453	422	179	243	7.3	4.1	16.7	Q
29,327	12,763	16,564	9,177	2,868	6,309	31.3	22.5	38.1	R
12,751	6,147	6,604	5,259	1,372	3,887	41.2	22.3	58.9	E 09,10
1,905	588	1,317	214	31	183	11.2	5.3	13.9	E 11
-	-	-	-	-	-	-	-	-	E 12
x	x	x	x	x	x	x	x	x	E 13
1,367	1,041	326	23	2	21	1.7	0.2	6.4	E 14
1,502	1,010	492	158	15	143	10.5	1.5	29.1	E 15
3,784	2,038	1,746	739	134	605	19.5	6.6	34.7	E 16,17
3,411	2,619	792	219	71	148	6.4	2.7	18.7	E 18
1,749	1,348	401	83	9	74	4.7	0.7	18.5	E 19
1,041	937	104	22	22	0	2.1	2.3	0.0	E 21
-	-	-	-	-	-	-	-	-	E 22
-	-	-	-	-	-	-	-	-	E 23
4,461	3,815	646	99	40	59	2.2	1.0	9.1	E 24
x	x	x	x	x	x	x	x	x	E 25
9,469	8,090	1,379	273	89	184	2.9	1.1	13.3	E 26
-	-	-	-	-	-	-	-	-	E 27
11,913	8,000	3,913	1,643	654	989	13.8	8.2	25.3	E 28
2,684	1,741	943	145	8	137	5.4	0.5	14.5	E 29
x	x	x	x	x	x	x	x	x	E 30
9,301	7,690	1,611	580	391	189	6.2	5.1	11.7	E 31
-	-	-	-	-	-	-	-	-	E 32,20
2,792	2,033	759	171	36	135	6.1	1.8	17.8	E S 1
8,817	5,114	3,703	1,433	336	1,097	16.3	6.6	29.6	I - 1
21,911	7,225	14,686	15,290	2,960	12,330	69.8	41.0	84.0	I - 2
2,109	721	1,388	1,125	202	923	53.3	28.0	66.5	M75
9,032	2,841	6,191	6,248	2,025	4,223	69.2	71.3	68.2	M S
57,584	15,726	41,858	9,951	1,707	8,244	17.3	10.9	19.7	P 83
28,994	8,876	20,118	7,111	1,160	5,951	24.5	13.1	29.6	P S
8,961	3,656	5,305	1,490	351	1,139	16.6	9.6	21.5	R91
17,396	6,798	10,598	7,189	2,379	4,810	41.3	35.0	45.4	R92
2,970	2,309	661	498	138	360	16.8	6.0	54.5	R S
x	x	x	x	x	x	x	x	x	T K1
3,222	2,214	1,008	59	9	50	1.8	0.4	5.0	T K2
2,488	1,403	1,085	599	262	337	24.1	18.7	31.1	T K3
x	x	x	x	x	x	x	x	x	T K4

第4表 事業所規模、性別常用労働者の1人平均月間現金給与額

2023年11月分

(単位：円)

産業	現金給与総額			きまって支給する給与			所定内	所定外	特別に支払われた給与		
	計	男子	女子	計	男子	女子			計	男子	女子
(事業所規模 5～29人)											
T L 調査産業計	231,760	309,885	165,903	201,394	257,935	153,732	191,054	10,340	30,366	51,950	12,171
(事業所規模 30～99人)											
T L 調査産業計	262,768	327,970	191,563	247,483	302,498	187,403	231,747	15,736	15,285	25,472	4,160
(事業所規模 100人以上)											
T L 調査産業計	307,259	387,725	231,084	292,146	365,565	222,642	264,841	27,305	15,113	22,160	8,442

第5表 事業所規模、性別常用労働者の1人平均月間出勤日数及び実労働時間数

2023年11月分

(単位：日・時間)

産業	出勤日数			総実労働時間			所定内労働時間			所定外労働時間		
	計	男子	女子	計	男子	女子	計	男子	女子	計	男子	女子
(事業所規模 5～29人)												
T L 調査産業計	18.4	19.3	17.6	135.3	155.1	118.6	126.5	141.0	114.2	8.8	14.1	4.4
(事業所規模 30～99人)												
T L 調査産業計	19.1	19.9	18.3	145.7	160.3	129.8	136.7	147.9	124.5	9.0	12.4	5.3
(事業所規模 100人以上)												
T L 調査産業計	18.7	19.3	18.2	151.6	165.3	138.6	140.0	148.4	132.0	11.6	16.9	6.6

第6表 事業所規模、産業、就業形態別常用労働者の1人平均月間現金給与額

2023年11月分

(単位：円)

産業	一般労働者					パートタイム労働者				
	現金給与総額	きまって支給する給与	所定内給与	所定外給与	特別に支払われた給与	現金給与総額	きまって支給する給与	所定内給与	所定外給与	特別に支払われた給与
(事業所規模 5人以上)										
T L 調査産業計	339,208	307,120	283,885	23,235	32,088	98,608	97,537	94,950	2,587	1,071
E 製造業	371,378	326,453	290,051	36,402	44,925	127,245	124,024	113,603	10,421	3,221
I 卸売業, 小売業	326,637	304,818	283,688	21,130	21,819	95,503	94,893	93,222	1,671	610
P 医療, 福祉	309,512	299,341	284,463	14,878	10,171	117,154	114,448	112,565	1,883	2,706
(事業所規模 30人以上)										
T L 調査産業計	340,091	320,256	293,102	27,154	19,835	114,069	113,430	109,088	4,342	639
E 製造業	391,819	338,997	300,202	38,795	52,822	135,026	131,152	119,114	12,038	3,874
I 卸売業, 小売業	359,949	288,689	276,840	11,849	71,260	109,084	108,896	108,026	870	188
P 医療, 福祉	319,742	317,843	298,848	18,995	1,899	129,612	129,557	125,801	3,756	55

第7表 事業所規模、産業、就業形態別常用労働者の1人平均月間出勤日数及び実労働時間数

2023年11月分 (単位: 日・時間)

	産業	一般労働者				パートタイム労働者			
		出勤日数	総実労働時間数	所定内労働時間数	所定外労働時間数	出勤日数	総実労働時間数	所定内労働時間数	所定外労働時間数
(事業所規模 5人以上)									
T L	調査産業計	20.3	169.5	156.3	13.2	15.2	86.6	84.3	2.3
E	製造業	20.2	174.0	156.9	17.1	17.6	116.0	108.5	7.5
I	卸売業, 小売業	20.3	173.9	160.5	13.4	15.9	91.2	89.2	2.0
P	医療, 福祉	20.3	160.1	155.3	4.8	15.7	89.8	88.8	1.0
(事業所規模 30人以上)									
T L	調査産業計	19.9	165.7	153.1	12.6	15.8	95.7	92.3	3.4
E	製造業	20.0	173.9	156.2	17.7	17.9	121.1	112.4	8.7
I	卸売業, 小売業	19.7	161.7	152.8	8.9	17.0	98.3	96.7	1.6
P	医療, 福祉	19.7	156.3	151.2	5.1	15.4	94.0	92.3	1.7

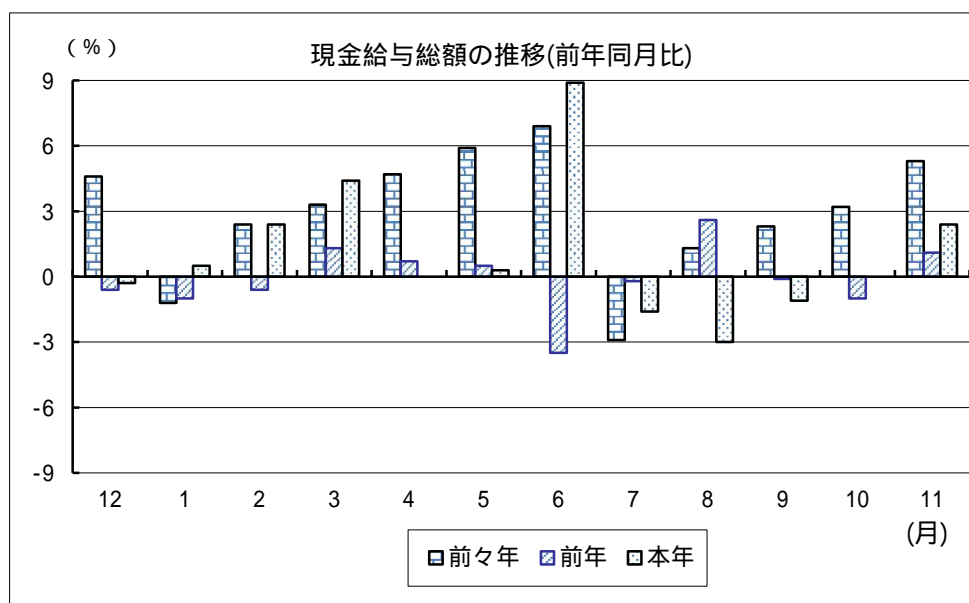
第8表 事業所規模、産業、就業形態別常用労働者数

(単位: 人)

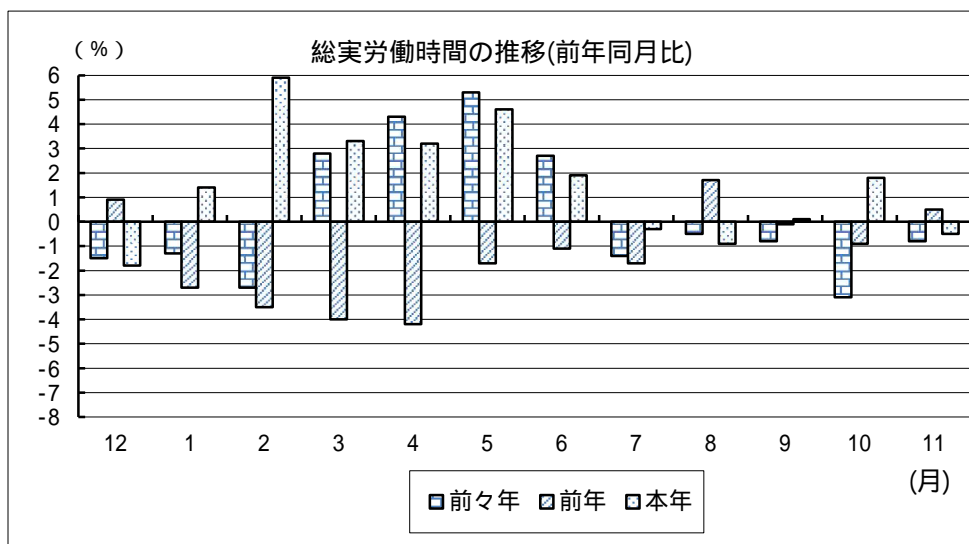
	産業	一般労働者				パートタイム労働者			
		前月末 常用労働者数	本月中 増加労働者数	本月中 減少労働者数	本月末 常用労働者数	前月末 常用労働者数	本月中 増加労働者数	本月中 減少労働者数	本月末 常用労働者数
(事業所規模 5人以上)									
T L	調査産業計	381,455	4,167	4,067	381,891	182,617	5,145	4,187	183,239
E	製造業	70,093	363	529	69,940	11,692	265	230	11,714
I	卸売・小売業	48,931	1,015	630	49,051	44,978	947	1,104	45,086
P	医療, 福祉	98,851	1,201	715	99,553	40,772	447	773	40,230
(事業所規模 30人以上)									
T L	調査産業計	235,087	2,185	2,168	235,066	74,784	1,583	1,421	74,984
E	製造業	59,601	288	438	59,464	9,704	264	199	9,756
I	卸売・小売業	14,026	169	143	14,005	16,703	221	248	16,723
P	医療, 福祉	69,365	705	554	69,516	17,285	104	327	17,062

グラフで見る今月の動き (調査産業計:5人以上)

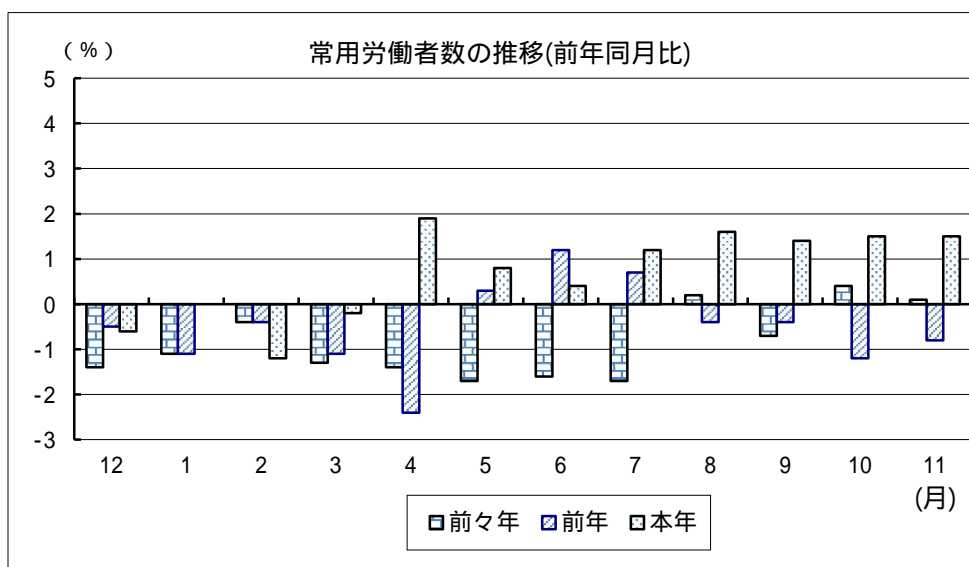
1 賃金の動き (p1参照)



2 労働時間の動き (p2参照)



3 雇用の動き (p3参照)



前年同月比は指数により作成

毎月勤労統計調査の説明

1 調査の目的

この調査は、統計法に基づく基幹統計であって、熊本県における勤労者の賃金、労働時間及び雇用について毎月の変動を明らかにすることを目的としています。

2 調査対象

この調査は「鉱業、採石業、砂利採取業」、「建設業」、「製造業」、「電気・ガス・熱供給・水道業」、「情報通信業」、「運輸業、郵便業」、「卸売、小売業」、「金融、保険業」、「不動産業、物品賃貸業」、「学術研究、専門・技術サービス業」、「宿泊業、飲食サービス業」、「生活関連サービス業、娯楽業（その他の生活関連サービス業のうち家事サービス業を除く）」、「教育、学習支援業」、「医療、福祉」、「複合サービス事業」、「サービス業（他に分類されないもの）（外国公務を除く）」で、常時5人以上の常用労働者を雇用する事業所のうち厚生労働大臣の指定する約670事業所について調査を行っています。

3 用語の説明

- 1) 常用労働者とは、
期間を定めずに雇われている者
1か月以上の期間を定めて雇われている者
のいずれかに該当する者をいいます。
平成30年1月分調査から常用労働者の定義を変更しました。
(変更前)
期間を定めずに雇われている者
1か月を超える期間を定めて雇われている者
臨時又は日雇労働者で前2カ月の各月にそれぞれ18日以上雇われた者
- 2) パートタイム労働者とは、常用労働者のうち、
1日の所定労働時間が一般の労働者よりも短い者
1日の所定労働時間が一般の労働者と同じで1週の所定労働日数が一般の労働者よりも少ない者
のいずれかに該当する者をいいます。
- 3) 一般労働者とは、常用労働者のうち、パートタイム労働者でない者をいいます。
- 4) 入職（離職）率とは、前月末労働者数に対する月間の入職（離職）者数の割合（％）です。
なお、入職（離職）者には、同一企業内での事業所間の異動者を含みます。
- 5) 現金給与額について
賃金、給与、手当、賞与その他の名称の如何を問わず、労働の対償として使用者が労働者に通貨で支払うもので、所得税、社会保険料、組合費、購買代金等を差し引く前の金額です。退職を事由に労働者に支払われる退職金は、含まれません。
 - ・現金給与総額
以下に述べるきまって支給する給与と特別に支払われた給与の合計額。
 - ・きまって支給する給与（定期給与）
労働協約、就業規則等によってあらかじめ定められている支給条件、算定方法によって支給される給与でいわゆる基本給、家族手当、超過労働手当を含みます。
 - ・所定内給与
きまって支給する給与のうち次の所定外給与以外のもの。

・ **所定外給与（超過労働給与）**

所定の労働時間を超える労働に対して支給される給与や、休日労働、深夜労働に対して支給される給与。時間外手当、早朝出勤手当、休日出勤手当、深夜手当等。

・ **特別に支払われた給与（特別給与）**

労働協約、就業規則等によらず、一時的又は突発的事由に基づき労働者に支払われた給与又は労働協約、就業規則等によりあらかじめ支給条件、算定方法が定められている給与で以下に該当するものです。

夏冬の賞与、期末手当等の一時金

支給事由の発生が不定期なもの

3か月を超える期間で算定される手当等（6か月分支払われる通勤手当等）

いわゆるベースアップの差額追給分

6) **実労働時間、出勤日数**について

労働者が実際に労働した時間数及び実際に出勤した日数。休憩時間は給与支給の有無にかかわらず除かれます。有給休暇取得分も除かれます。

・ **総実労働時間数**

次の所定内労働時間数と所定外労働時間数の合計。

・ **所定内労働時間数**

労働協約、就業規則等で定められた正規の始業時刻と終業時刻の間の実労働時間数。

・ **所定外労働時間数**

早出、残業、臨時の呼出、休日出勤等の実労働時間数。

・ **出勤日数**

業務のため実際に出勤した日数。1時間でも就業すれば1出勤日とします。

7) **特掲産業**について

「特掲産業（TK1～TK4）」は、各都道府県が任意の産業を指定し集計しています。

【表章名】	【産業分類（大分類）】	【産業分類（中分類）】
TK1 特掲産業1	L 学術研究, 専門・技術サービス業	71 学術・開発研究機関
TK2 特掲産業2	L 学術研究, 専門・技術サービス業	72 専門サービス業（他に分類されないもの） 74 技術サービス業（他に分類されないもの）
TK3 特掲産業3	N 生活関連サービス業, 娯楽業	80 娯楽業
TK4 特掲産業4	R サービス業（他に分類されないもの）	89 自動車整備業

4 調査結果の算定

この調査結果の数値は、調査事業所からの報告を基にして本県の規模5人以上のすべての事業所に対応するよう推計したものです。

全国の調査結果等については、

「e-Stat」(政府統計の総合窓口)のホームページ(以下のURL)から、
キーワード”毎月勤労”等で簡単に検索できます。

<https://www.e-stat.go.jp>

熊本県 企画振興部 交通政策・統計局
統計調査課 産業・教育統計班

〒862-8570 熊本市中央区水前寺6丁目18番1号

電話：096-333-2177(直通)

F A X：096-384-7544

熊本県統計調査課では、facebook「くまもとまるっと統計」でも情報提供しております。
いろいろな話題が載っていますので、是非一度ご覧ください！

<https://www.facebook.com/kumamaru2016/>

熊本県統計調査課
facebook はこちら！

