

供用開始図

IP	IP.1		X	26.388	26.388
NO	1-1	1-2	Y	0.726	0.726
IA	17-40-21		LC	22.945	
R	160.000	160.000	CL	75.757	
A	65.000	65.000	D	38.101	38.101
L	26.406	26.406	S	26.398	26.398
ΔR	0.182	0.182	W	24.901	24.901
XM	13.200	13.200			

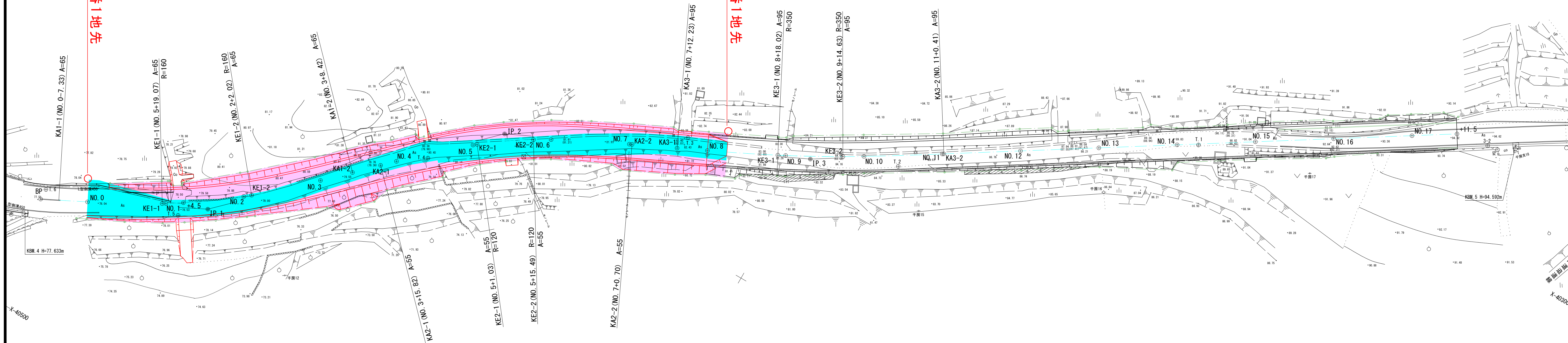
IP	IP.2		X	25.181	25.181
NO	2-1	2-2	Y	0.882	0.882
IA	18-56-20		LC	14.457	
R	120.000	120.000	CL	64.874	
A	55.000	55.000	D	32.652	32.652
L	25.208	25.208	S	25.196	25.196
ΔR	0.221	0.221	W	20.052	20.052
XM	12.600	12.600			

IP	IP.3		X	25.782	25.782
NO	3-1	3-2	Y	0.317	0.317
IA	6-56-23		LC	16.606	
R	350.000	350.000	CL	68.177	
A	95.000	95.000	D	34.119	34.119
L	25.786	25.786	S	25.784	25.784
ΔR	0.079	0.079	W	21.227	21.227
XM	12.892	12.892			

供用開始区間 L=165.0m

宇城市三角町郡浦 2862番1地先
起点 NO.0

宇城市三角町郡浦 2868番1地先
終点 NO.8+5.0



平面図

縮尺 1:500 (A1)
縮尺 1:1000 (A3)

2工区

工事名	令和 年度	道路改良工事
路線名	郡浦網田線	
工事箇所	宇城市三角町郡浦 地内	
図面種類	供用開始図 (平面図)	
縮尺	図示	
図面	全 15 葉 第 1 号	
現況図		
発注機関名	宇城地域振興局	