

# 熊本県の賃金・労働時間及び

## 雇用の動き

「毎月勤労統計調査(厚生労働省)」  
地方集計結果より

令和5年  
(2023年)

10  
月分



令和5年12月

熊本県 企画振興部 交通政策・統計局  
統計調査課 産業・教育統計班

## 目次

### 結果概要

1 賃金の動き	1
2 労働時間の動き	2
3 雇用の動き	3

### 指数

1 産業別名目賃金指数	4
2 産業別総実労働時間指数	5
3 産業別所定外労働時間指数	6
4 産業別常用雇用指数	7

### 統計表

1 産業、性別常用労働者の1人平均月間現金給与額(第1表)	8
2 産業、性別常用労働者の1人平均月間出勤日数及び実労働時間数(第2表)	10
3 産業、性別常用労働者数及びパートタイム労働者比率(第3表)	12
4 事業所規模、性別常用労働者の1人平均月間現金給与額(第4表)	16
5 事業所規模、性別常用労働者の1人平均月間出勤日数及び実労働時間数(第5表)	"
6 事業所規模、産業、就業形態別常用労働者の1人平均月間現金給与額(第6表)	"
7 事業所規模、産業、就業形態別常用労働者の1人平均月間出勤日数及び実労働時間数(第7表)	17
8 事業所規模、産業、就業形態別常用労働者数(第8表)	"

グラフで見る今月の動き	18
-------------	----

毎月勤労統計調査の説明	19・20
-------------	-------

#### 【 調査結果利用上の注意 】

この調査は、経済センサスの結果を母集団として標本事業所を抽出し、得られた結果から賃金、労働時間及び雇用に推計する標本調査です。

指数については、令和4年1月分公表時から基準年を令和2年とし、令和2年平均＝100として算定しました。これに伴い、令和3年12月分までの指数を改訂しました。

令和3年12月分までの増減率については、改訂前の指数で計算しているため、改訂後の指数で計算した場合は必ずしも一致しません。

また、常用雇用指数及びその増減率について、令和4年1月分公表時から、労働者数推計を当時利用できる最新データ(平成28年経済センサス 活動調査等)に基づき更新し、過去に遡って改訂しています。

なお、統計表上の「-」は該当数字がないもの、「X」は調査事業所が少数であるため、公表しないものを示しています。

# 1 賃金の動き

( ) カッコ内は事業所規模30人以上の数値。

10月の本県1人平均支給額[現金給与総額]は239,957円(30人以上 273,762円)、前年同月比は0.0%(3.8%増)となっている。

きまって支給する給与は237,641円(30人以上 270,258円)、前年同月比は0.1%減(3.0%増)となった。

また、特別給与は2,316円(30人以上 3,504円)で前年同月に比べて99円増(2,008円増)であった。

なお、きまって支給する給与(所定内給与+所定外給与)のうち、所定内給与は221,648円(30人以上 249,447円)、前年同月比は0.1%増(2.8%増)、所定外給与は15,993円(20,811円)であった。

## (事業所規模 5人以上)

	現金給与総額		きまって支給する給与		所定内給与		特別給与	
	円	%	円	%	円	%	円	円
調査産業計	239,957	0.0	237,641	0.1	221,648	0.1	2,316	99
鉱業,採石業,砂利採取業	×	×	×	×	×	×	×	×
建設業	307,679	2.8	304,343	3.4	269,818	6.4	3,336	1,850
製造業	290,752	7.5	289,250	7.4	258,494	8.1	1,502	442
電気・ガス・熱供給・水道業	316,906	19.6	316,906	19.6	287,549	17.4	0	0
情報通信業	327,625	7.9	325,914	7.9	296,853	5.5	1,711	206
運輸業,郵便業	246,838	0.4	246,807	0.4	211,464	4.5	31	31
卸売業・小売業	198,243	5.3	196,989	5.7	184,473	6.6	1,254	484
金融業,保険業	308,009	7.7	307,908	10.2	297,294	10.6	101	6,463
不動産業,物品賃貸業	209,535	5.3	206,586	6.6	200,201	6.4	2,949	2,949
学術研究,専門・技術サービス業	339,681	9.2	300,212	1.3	290,120	2.6	39,469	32,837
宿泊業,飲食サービス業	103,864	5.6	102,563	6.4	97,406	7.2	1,301	992
生活関連サービス業,娯楽業	180,306	7.1	179,266	7.5	169,853	6.8	1,040	880
教育,学習支援業	297,116	23.4	296,965	23.5	291,249	22.9	151	523
医療,福祉	247,177	4.0	246,561	3.4	235,791	3.0	616	1,786
複合サービス事業	328,702	11.6	312,354	6.7	294,950	5.3	16,348	14,369
サービス業(他に分類されないもの)	202,008	8.3	196,535	5.7	184,762	4.4	5,473	6,400

事業所規模「5人以上」には30人以上の事業所も含む

## (事業所規模 30人以上)

	現金給与総額		きまって支給する給与		所定内給与		特別給与	
	円	%	円	%	円	%	円	円
調査産業計	273,762	3.8	270,258	3.0	249,447	2.8	3,504	2,008
鉱業,採石業,砂利採取業	×	×	×	×	×	×	×	×
建設業	398,747	14.2	386,130	11.1	314,257	3.5	12,617	11,528
製造業	302,748	5.7	301,042	5.5	267,777	6.8	1,706	658
電気・ガス・熱供給・水道業	406,438	13.1	406,438	13.0	360,899	7.3	0	0
情報通信業	359,690	4.3	357,247	4.2	320,709	5.5	2,443	310
運輸業,郵便業	249,772	3.6	249,772	3.6	208,041	6.0	0	0
卸売業・小売業	194,385	4.0	191,129	2.6	184,396	3.0	3,256	2,628
金融業,保険業	332,246	11.8	332,049	11.7	316,047	12.5	197	27
不動産業,物品賃貸業	152,343	50.0	143,981	41.6	135,106	45.2	8,362	8,362
学術研究,専門・技術サービス業	360,346	12.1	281,391	12.4	265,062	14.7	78,955	78,955
宿泊業,飲食サービス業	126,683	8.6	124,043	6.3	115,803	5.4	2,640	2,620
生活関連サービス業,娯楽業	205,349	2.6	205,349	2.5	196,076	3.0	0	301
教育,学習支援業	343,291	22.0	343,247	22.1	336,627	21.0	44	44
医療,福祉	283,827	1.2	283,029	1.0	267,487	1.3	798	732
複合サービス事業	308,919	1.3	304,655	0.8	283,927	0.5	4,264	1,386
サービス業(他に分類されないもの)	196,875	5.3	188,727	5.9	175,007	4.2	8,148	961

## 2 労働時間の動き

( ) カッコ内は事業所規模30人以上の数値。

10月の総実労働時間は 144.2 時間 (30人以上 150.0 時間) で前年同月比は1.8%増 (2.7%増)であった。

所定内労働時間は 134.1 時間 (30人以上 139.2 時間) で前年同月比は1.3%増 (2.9%増)、所定外労働時間は 10.1時間 (30人以上10.8 時間)で前年同月比は8.6%増 (1.8%増)であった。

また、出勤日数は 18.8 日 (30人以上 19.1 日) で前年同月差は0.2日増 (0.5日増)であった。

### (事業所規模 5人以上)

	総実労働時間		所定内労働時間		所定外労働時間		出勤日数	
	時間	前年同月比	時間	前年同月比	時間	前年同月比	日	前年同月差
調査産業計	144.2	1.8	134.1	1.3	10.1	8.6	18.8	0.2
鉱業，採石業，砂利採取業	×	×	×	×	×	×	×	×
建設業	178.9	6.1	154.1	0.6	24.8	60.0	21.0	0.7
製造業	165.1	2.3	148.8	2.8	16.3	2.4	19.7	0.4
電気・ガス・熱供給・水道業	149.8	2.3	139.1	3.4	10.7	17.5	19.8	1.7
情報通信業	165.8	1.8	149.7	3.7	16.1	13.0	19.1	0.2
運輸業，郵便業	185.8	6.6	161.5	9.6	24.3	9.0	21.5	1.1
卸売業・小売業	133.3	3.8	124.7	4.8	8.6	11.7	18.1	0.8
金融業，保険業	145.2	6.7	140.4	7.0	4.8	2.0	18.9	0.9
不動産業，物品賃貸業	148.1	11.8	144.5	15.2	3.6	49.3	19.1	1.2
学術研究，専門・技術サービス業	154.2	3.1	147.8	2.4	6.4	25.4	19.2	0.1
宿泊業，飲食サービス業	89.2	2.9	84.0	3.8	5.2	18.2	15.0	0.3
生活関連サービス業，娯楽業	135.5	6.6	130.3	5.3	5.2	28.8	19.0	1.7
教育，学習支援業	145.5	24.5	129.8	19.3	15.7	93.8	18.2	2.2
医療，福祉	143.1	1.6	139.2	1.9	3.9	4.9	19.4	0.5
複合サービス事業	159.6	4.4	150.8	3.0	8.8	39.6	20.0	0.1
サービス業（他に分類されないもの）	135.2	6.2	128.4	5.0	6.8	25.3	18.5	0.3

### (事業所規模 30人以上)

	総実労働時間		所定内労働時間		所定外労働時間		出勤日数	
	時間	前年同月比	時間	前年同月比	時間	前年同月比	日	前年同月差
調査産業計	150.0	2.7	139.2	2.9	10.8	1.8	19.1	0.5
鉱業，採石業，砂利採取業	×	×	×	×	×	×	×	×
建設業	184.6	7.9	153.1	0.7	31.5	64.1	21.6	1.0
製造業	165.7	0.0	148.8	1.4	16.9	11.1	19.6	0.4
電気・ガス・熱供給・水道業	151.7	1.3	141.8	3.8	9.9	23.9	19.1	0.6
情報通信業	166.6	4.0	146.8	2.0	19.8	21.4	18.9	0.1
運輸業，郵便業	191.2	6.8	168.6	9.5	22.6	10.7	21.9	1.3
卸売業・小売業	126.8	1.7	121.7	1.2	5.1	8.8	18.1	0.3
金融業，保険業	148.8	10.5	142.0	11.6	6.8	8.0	19.0	1.2
不動産業，物品賃貸業	115.2	23.6	109.5	27.4	5.7	20.8	17.0	2.4
学術研究，専門・技術サービス業	150.7	4.7	140.1	1.2	10.6	96.3	18.3	0.1
宿泊業，飲食サービス業	103.4	3.0	97.1	2.1	6.3	16.6	15.3	0.6
生活関連サービス業，娯楽業	149.0	1.4	143.4	3.5	5.6	33.3	20.3	0.0
教育，学習支援業	148.6	23.7	133.2	21.9	15.4	42.6	18.7	3.0
医療，福祉	145.8	1.2	141.5	0.9	4.3	13.1	19.1	0.1
複合サービス事業	161.6	5.0	150.6	3.2	11.0	37.4	20.4	0.5
サービス業（他に分類されないもの）	131.2	5.3	123.8	4.4	7.4	17.8	17.8	0.6

### 3 雇用の動き

( ) カッコ内は事業所規模30人以上の数値。

10月末の推計労働者数は 563,563人(30人以上 309,871人) で前年同月比1.5%増(1.1%増)であった。

常用労働者のうち、パートタイム労働者数は 182,380人(30人以上 74,416人) でパート比率は32.4%(30人以上 24.0%)であった。

また、入職率は 1.97%(30人以上 1.90%)、離職率は1.65%(30人以上 1.39%)であった。

(事業所規模 5人以上)

	常用労働者数		パートタイム労働者数		入職率	離職率
		前年同月比		パート比率		
	人	%	人	%	%	%
調査産業計	563,563	1.5	182,380	32.4	1.97	1.65
鉱業,採石業,砂利採取業	×	×	×	×	×	×
建設業	30,956	6.7	2,289	7.4	0.93	0.85
製造業	81,276	1.0	11,827	14.6	1.40	0.97
電気・ガス・熱供給・水道業	2,161	7.8	178	8.2	2.99	0.47
情報通信業	7,599	3.5	78	1.0	1.15	1.87
運輸業,郵便業	26,970	0.7	5,054	18.7	0.58	1.00
卸売業・小売業	93,909	0.7	45,389	48.3	1.79	1.74
金融業,保険業	12,455	1.6	1,858	14.9	3.71	3.12
不動産業,物品賃貸業	4,669	15.7	1,127	24.1	0.21	0.72
学術研究,専門・技術サービス業	9,859	12.1	987	10.0	1.49	1.54
宿泊業,飲食サービス業	49,469	10.6	39,362	79.6	5.04	3.03
生活関連サービス業,娯楽業	12,893	3.0	5,793	44.9	1.32	2.01
教育,学習支援業	40,128	1.4	13,169	32.8	1.06	0.82
医療,福祉	139,623	0.5	39,493	28.3	1.18	1.31
複合サービス事業	8,493	4.4	1,063	12.5	0.84	0.74
サービス業(他に分類されないもの)	43,060	6.0	14,713	34.2	5.39	3.89

(事業所規模 30人以上)

	常用労働者数		パートタイム労働者数		入職率	離職率
		前年同月比		パート比率		
	人	%	人	%	%	%
調査産業計	309,871	1.1	74,416	24.0	1.90	1.39
鉱業,採石業,砂利採取業	×	×	×	×	×	×
建設業	8,179	12.1	106	1.3	1.04	1.11
製造業	69,305	0.4	9,663	13.9	1.30	1.10
電気・ガス・熱供給・水道業	1,092	2.8	128	11.7	0.09	0.91
情報通信業	5,332	4.0	40	0.8	1.64	2.02
運輸業,郵便業	16,969	1.9	2,971	17.5	0.60	1.58
卸売業・小売業	30,729	0.6	16,853	54.8	1.38	1.26
金融業,保険業	6,367	2.8	595	9.3	1.62	1.42
不動産業,物品賃貸業	1,639	4.0	954	58.2	0.60	2.04
学術研究,専門・技術サービス業	4,778	52.2	489	10.2	0.88	0.98
宿泊業,飲食サービス業	11,140	1.5	7,079	63.5	3.92	2.39
生活関連サービス業,娯楽業	6,581	1.0	2,561	38.9	2.25	2.06
教育,学習支援業	26,227	2.3	6,548	25.0	1.20	0.28
医療,福祉	86,650	1.1	15,991	18.5	1.22	1.21
複合サービス事業	5,794	5.0	741	12.8	1.23	1.09
サービス業(他に分類されないもの)	29,046	9.9	9,697	33.4	7.43	3.28

# 指数

## 1 産業別名目賃金指数

### 1-1 事業所規模 5人以上

令和2年 = 100

	調査産業計	鉱業，採石，砂利採取業	建設業	製造業	電気・ガス・熱供給・水道業	情報通信業	運輸業郵便業	卸売業小売業	金融業，保険業	不動産業，物品賃貸業	学術研究，専門・技術サービス業	宿泊業，飲食サービス業	生活関連サービス業，娯楽業	教育，学習支援業	医療，福祉	複合サービス事業	サービス業（他に分類されないもの）
30	98.6	x	90.1	99.3	125.2	63.5	80.7	107.9	101.2	85.8	100.1	92.6	96.7	122.8	93.9	97.7	88.9
31・元	100.4	x	93.6	94.4	110.3	97.8	89.7	105.1	105.4	101.9	105.3	92.3	83.5	138.3	94.4	105.3	87.9
2	100.0	x	100.0	100.0	100.0	100.0	100.0	100.0	100.0	100.0	100.0	100.0	100.0	100.0	100.0	100.0	100.0
3	102.3	-	98.0	102.5	112.4	101.5	91.5	108.0	103.4	103.1	85.5	87.0	90.2	103.6	104.9	104.1	107.5
4	102.1	-	123.6	102.2	114.9	111.7	85.4	117.0	100.3	103.3	95.2	86.4	103.9	97.3	99.2	98.8	91.1
令和4年																	
10月	87.0	-	99.8	82.3	87.1	81.9	79.8	101.1	75.1	85.3	81.7	84.2	102.1	73.2	87.4	79.9	85.5
11月	92.5	-	108.2	89.1	78.4	82.2	80.5	105.5	76.0	84.1	80.3	89.4	112.7	70.9	98.3	78.5	88.4
12月	174.4	-	225.0	190.1	219.4	219.0	123.4	191.8	193.3	168.4	172.9	125.5	138.9	179.0	164.7	189.8	124.8
令和5年																	
1月	88.0	x	97.9	85.2	76.7	71.2	84.8	103.5	102.6	87.7	84.2	80.3	95.9	80.8	86.0	87.6	74.4
2月	86.6	x	104.9	86.3	76.2	70.9	76.6	101.4	76.7	87.2	81.5	80.9	96.4	81.2	84.5	82.1	73.5
3月	94.6	x	117.2	93.5	96.6	122.7	79.9	101.7	78.1	84.8	166.1	82.5	92.6	84.2	91.4	82.2	77.1
4月	88.6	x	104.9	85.4	77.2	73.8	83.8	104.6	77.9	91.8	97.5	84.9	96.7	83.2	85.9	83.7	74.3
5月	88.9	x	106.3	83.7	75.6	74.6	76.6	103.8	79.5	85.1	82.9	84.1	94.7	82.7	88.7	116.2	75.2
6月	145.4	x	161.8	183.9	157.1	187.3	84.8	112.6	198.2	120.1	123.7	87.3	121.8	214.3	128.6	208.4	102.9
7月	115.7	x	109.0	121.3	69.5	104.7	114.3	179.9	114.3	129.1	108.0	81.6	123.4	88.6	108.7	88.4	83.4
8月	89.3	x	105.7	90.5	70.4	73.3	85.6	102.6	79.9	102.0	83.2	75.7	94.7	86.5	86.6	86.6	80.6
9月	87.2	x	99.2	91.6	78.8	73.6	78.2	99.8	82.3	78.5	76.8	74.2	91.9	87.4	84.3	88.2	76.4
10月	87.0	x	97.0	88.5	70.0	75.4	80.1	95.7	80.9	80.8	89.2	79.5	94.9	90.3	83.9	89.2	78.4

### 1-2 事業所規模 30人以上

令和2年 = 100

	調査産業計	鉱業，採石，砂利採取業	建設業	製造業	電気・ガス・熱供給・水道業	情報通信業	運輸業郵便業	卸売業小売業	金融業，保険業	不動産業，物品賃貸業	学術研究，専門・技術サービス業	宿泊業，飲食サービス業	生活関連サービス業，娯楽業	教育，学習支援業	医療，福祉	複合サービス事業	サービス業（他に分類されないもの）
30	103.2	x	108.0	100.1	x	57.0	95.4	95.1	119.3	92.5	105.4	119.1	115.7	135.4	101.5	98.2	83.5
31・元	104.5	x	116.2	94.2	x	98.0	94.2	96.2	102.2	107.2	110.7	115.0	89.1	157.5	97.1	111.6	99.1
2	100.0	x	100.0	100.0	100.0	100.0	100.0	100.0	100.0	100.0	100.0	100.0	100.0	100.0	100.0	100.0	100.0
3	104.6	-	111.6	102.3	119.2	99.4	96.4	101.4	98.2	90.1	103.9	107.4	98.7	104.2	111.2	105.7	94.3
4	104.8	-	130.1	101.3	112.6	106.8	92.5	99.5	95.7	x	94.2	102.3	125.5	109.2	108.5	104.5	96.8
令和4年																	
10月	87.5	-	103.2	80.9	91.5	77.0	86.9	84.7	74.0	x	74.2	91.8	120.5	89.1	91.8	85.9	91.3
11月	95.7	-	109.3	88.4	75.5	75.9	86.6	94.8	73.0	x	74.9	96.4	149.6	85.1	108.4	84.3	98.3
12月	183.1	-	247.4	193.6	223.5	207.1	126.9	147.4	206.3	57.3	167.8	140.0	178.2	226.4	180.9	201.2	126.8
令和5年																	
1月	89.1	x	112.1	81.6	78.9	68.5	87.7	85.5	100.4	47.2	64.6	101.9	114.3	103.2	91.5	97.0	78.8
2月	88.5	x	118.3	84.2	78.2	68.5	80.5	87.3	77.3	44.7	64.3	96.7	114.7	104.1	89.9	88.9	81.4
3月	95.1	x	119.6	91.8	79.0	134.7	87.5	87.1	82.4	45.4	63.4	105.0	112.5	109.4	93.9	88.3	87.3
4月	90.7	x	118.5	82.8	78.7	72.7	93.4	87.8	78.8	49.6	89.0	103.2	115.4	108.1	90.9	91.4	84.5
5月	91.2	x	123.2	81.1	79.3	71.0	87.4	89.9	79.3	48.4	64.3	101.7	113.0	106.7	95.3	115.0	82.4
6月	168.9	x	218.2	189.9	202.9	212.8	96.8	93.9	182.4	48.1	116.9	127.7	151.3	303.2	142.0	221.2	115.4
7月	118.1	x	165.2	119.5	78.4	96.2	129.4	143.4	114.4	58.7	86.4	111.9	150.2	103.7	119.6	90.0	86.3
8月	90.5	x	120.1	84.5	79.4	70.9	86.3	93.1	81.4	57.8	63.4	99.7	115.7	102.1	92.3	89.5	85.1
9月	90.9	x	131.2	87.9	94.0	71.8	81.7	87.2	87.9	47.3	63.4	97.7	113.7	104.5	90.5	92.1	83.5
10月	90.8	x	117.9	85.5	79.5	73.7	83.8	88.1	82.7	50.1	83.2	99.7	117.4	108.7	90.7	87.0	86.5

# 指数

## 2 産業別総実労働時間指数

### 2-1 事業所規模 5人以上

令和2年 = 100

	調査 産業計	鉱業， 採石，砂 利採取業	建設 業	製造 業	電気・ ガス・ 熱供給・水 道業	情報 通信 業	運輸 郵便 業	卸売 業・ 小売 業	金融 業， 保険 業	不動産 業， 物品賃 借業	学術研 究，専 門・技 術サー ビス業	宿泊 業，飲 食サー ビス業	生活関 連サー ビス業， 娯楽業	教育， 学習支 援業	医療， 福祉	複合 サービ ス事業	サービ ス業（他 に分類さ れないもの）
30	103.4	x	95.9	103.5	101.4	101.4	91.3	100.5	96.6	110.1	103.2	104.4	128.4	113.7	103.5	104.0	104.8
31・元	102.1	x	93.1	101.7	99.3	105.8	92.4	99.8	102.4	109.7	107.8	103.9	107.1	117.5	102.7	101.6	98.4
2	100.0	x	100.0	100.0	100.0	100.0	100.0	100.0	100.0	100.0	100.0	100.0	100.0	100.0	100.0	100.0	100.0
3	100.4	-	100.1	101.9	99.8	100.4	102.9	102.9	98.8	102.6	97.5	82.4	103.2	105.6	100.5	99.7	100.6
4	98.8	-	103.0	99.1	101.3	108.0	92.7	105.8	94.7	96.0	95.4	78.9	118.6	93.0	99.2	99.6	96.1
令和4年																	
10月	100.3	-	103.3	100.4	100.9	106.8	91.8	105.8	94.6	91.3	96.6	86.0	130.2	94.7	100.9	99.9	96.4
11月	101.6	-	106.0	101.8	101.5	109.2	95.7	108.5	92.6	89.2	97.7	89.6	131.8	95.3	100.7	99.4	97.3
12月	100.2	-	103.8	98.5	99.1	107.8	96.9	106.9	96.0	87.0	98.7	87.2	118.0	89.7	100.6	109.2	97.5
令和5年																	
1月	94.7	x	94.7	91.4	94.9	103.1	89.0	98.3	93.9	90.8	90.2	84.6	115.3	96.9	96.3	93.8	89.6
2月	98.7	x	115.8	98.4	97.3	101.5	96.7	102.0	92.6	96.9	97.2	85.2	117.2	98.4	96.7	96.0	88.2
3月	102.4	x	119.8	100.8	101.0	111.4	94.3	99.5	94.9	95.6	102.1	87.4	115.2	110.7	103.9	104.2	96.0
4月	103.8	x	117.3	103.0	105.3	108.1	105.5	103.4	102.8	100.5	98.1	90.4	127.7	109.3	103.1	101.0	91.2
5月	99.5	x	105.8	95.1	97.4	105.2	92.8	98.7	98.8	93.0	92.1	90.9	128.9	107.4	102.1	101.0	89.7
6月	105.3	x	115.0	105.2	105.8	107.5	98.7	105.9	104.3	97.3	103.9	88.8	128.2	111.4	106.5	105.0	94.9
7月	100.4	x	107.2	101.5	95.7	112.1	93.7	101.1	97.9	99.8	95.5	84.1	122.1	108.0	101.5	100.2	89.5
8月	96.9	x	101.0	95.3	99.0	108.0	91.2	98.9	96.3	95.9	92.0	81.4	121.6	92.8	100.1	103.9	92.2
9月	99.8	x	109.7	100.7	94.9	107.1	95.0	101.1	96.5	100.4	98.8	78.8	118.1	110.2	100.4	99.2	89.2
10月	102.1	x	109.6	102.7	98.6	108.7	97.9	101.8	100.9	102.1	99.6	83.5	121.6	117.9	102.5	104.3	90.4

### 2-2 事業所規模 30人以上

令和2年 = 100

	調査 産業計	鉱業， 採石，砂 利採取業	建設 業	製造 業	電気・ ガス・ 熱供給・水 道業	情報 通信 業	運輸 郵便 業	卸売 業・ 小売 業	金融 業， 保険 業	不動産 業， 物品賃 借業	学術研 究，専 門・技 術サー ビス業	宿泊 業，飲 食サー ビス業	生活関 連サー ビス業， 娯楽業	教育， 学習支 援業	医療， 福祉	複合 サービ ス事業	サービ ス業（他 に分類さ れないもの）
30	106.7	x	106.1	104.5	x	93.8	104.3	99.7	98.7	100.8	102.3	130.3	130.2	120.3	106.8	101.2	100.1
31・元	104.7	x	106.8	102.4	x	100.0	98.6	96.8	102.6	111.2	108.0	121.9	111.4	126.6	103.2	99.8	98.9
2	100.0	x	100.0	100.0	100.0	100.0	100.0	100.0	100.0	100.0	100.0	100.0	100.0	100.0	100.0	100.0	100.0
3	102.2	-	104.5	102.6	102.8	92.9	106.0	100.6	100.8	99.0	101.6	109.4	95.7	103.9	102.9	98.3	96.3
4	101.5	-	103.8	100.4	100.0	101.3	102.3	98.3	91.6	x	94.6	106.0	127.9	101.9	101.8	97.5	94.0
令和4年																	
10月	102.2	-	105.6	102.4	102.0	100.8	101.6	96.7	92.8	x	92.8	104.7	137.2	105.2	102.4	97.1	93.0
11月	102.6	-	105.6	103.8	93.5	102.9	105.0	97.2	91.3	x	97.4	109.3	140.2	104.8	100.6	97.0	93.9
12月	101.4	-	99.3	100.1	92.4	100.3	104.7	97.7	93.2	64.7	97.9	111.5	133.1	97.5	101.5	108.8	92.8
令和5年																	
1月	97.5	x	95.4	91.0	92.0	97.8	104.2	91.9	93.8	70.0	89.8	110.9	132.4	110.5	100.1	90.8	82.9
2月	100.1	x	109.3	98.4	93.7	96.2	103.6	93.2	93.1	67.7	98.0	106.0	132.6	113.3	99.0	95.5	86.3
3月	105.5	x	122.0	101.3	104.4	106.2	96.4	93.6	100.5	71.4	98.8	111.6	129.7	132.6	106.7	103.2	93.4
4月	106.4	x	115.5	102.3	101.8	104.9	113.4	98.3	102.7	75.4	97.2	113.7	137.2	129.3	104.6	98.0	91.1
5月	102.2	x	104.2	95.2	100.8	99.9	103.7	91.8	98.0	72.6	91.9	114.1	136.1	125.7	105.3	97.5	88.0
6月	107.7	x	116.5	105.0	106.7	105.2	105.4	96.5	106.5	73.9	102.6	110.9	134.6	133.0	107.7	103.0	91.7
7月	103.9	x	113.0	101.2	100.1	107.0	105.8	94.4	101.3	75.2	97.8	107.1	133.2	118.8	104.4	99.4	88.3
8月	100.6	x	101.3	94.7	102.5	103.0	102.3	93.0	99.4	69.9	91.7	110.0	138.4	100.3	105.5	100.5	89.1
9月	102.7	x	110.7	99.9	97.1	101.5	103.1	96.3	99.7	72.9	99.4	105.3	133.8	122.6	101.5	96.0	89.7
10月	105.0	x	113.9	102.4	103.3	104.8	108.5	95.1	102.5	73.3	97.2	107.8	139.1	130.1	103.6	102.0	88.1

# 指数

## 3 産業別所定外労働時間指数

### 3-1 事業所規模 5人以上

令和2年 = 100

	調査産業計	鉱業、採石、砂利採取業	建設業	製造業	電気・ガス・熱供給・水道業	情報通信業	運輸郵便業	卸売業・小売業	金融業、保険業	不動産業、賃貸業	学術研究、専門・技術サービス業	宿泊業、飲食サービス業	生活関連サービス業、娯楽業	教育、学習支援業	医療、福祉	複合サービス事業	サービス業（他に分類されないもの）
30	113.2	x	54.9	111.9	85.9	107.5	76.2	126.0	52.8	162.4	159.6	184.4	106.7	207.8	100.5	128.2	118.9
31・元	107.5	x	61.4	106.9	106.2	109.2	74.7	142.4	100.9	78.2	192.6	127.0	70.3	171.3	102.8	144.0	83.6
2	100.0	x	100.0	100.0	100.0	100.0	100.0	100.0	100.0	100.0	100.0	100.0	100.0	100.0	100.0	100.0	100.0
3	103.4	-	73.3	108.8	108.9	117.4	118.1	97.3	67.4	152.7	86.3	126.7	39.2	136.7	97.9	80.8	84.3
4	102.8	-	125.7	108.4	99.9	155.0	86.8	123.9	52.9	149.9	51.7	118.2	83.3	94.5	115.7	84.5	74.8
令和4年																	
10月	102.2	-	133.6	107.1	90.1	159.5	79.0	122.2	50.5	82.6	50.0	133.3	146.0	101.3	113.9	78.8	73.4
11月	103.3	-	125.9	106.4	59.4	162.9	81.4	120.6	46.4	76.7	53.9	121.2	136.0	98.8	127.8	87.5	83.9
12月	106.6	-	120.7	103.8	57.4	157.8	93.2	125.4	45.4	117.4	63.7	112.1	150.0	88.8	138.9	141.3	83.9
令和5年																	
1月	101.1	x	153.4	96.2	69.3	116.4	63.0	111.1	45.4	74.4	69.6	178.8	122.0	107.5	141.7	93.8	76.6
2月	105.5	x	248.3	96.2	77.2	123.3	64.8	111.1	47.4	60.5	66.7	169.7	138.0	105.0	133.3	75.0	71.8
3月	111.0	x	264.7	96.2	73.3	145.7	73.4	109.5	52.6	73.3	68.6	166.7	128.0	135.0	133.3	87.5	76.6
4月	107.7	x	224.1	94.9	67.3	130.2	84.0	112.7	49.5	57.0	64.7	181.8	166.0	153.8	105.6	80.0	64.5
5月	100.0	x	175.9	89.7	65.3	116.4	68.0	114.3	50.5	55.8	46.1	163.6	146.0	145.0	111.1	97.5	66.1
6月	107.7	x	228.4	96.2	59.4	123.3	64.5	114.3	47.4	55.8	46.1	166.7	138.0	136.3	150.0	82.5	65.3
7月	104.4	x	194.8	93.6	89.1	124.1	73.1	123.8	47.4	45.3	44.1	154.5	124.0	152.5	111.1	96.3	62.1
8月	95.6	x	176.7	91.0	84.2	122.4	69.8	123.8	44.3	45.3	38.2	145.5	126.0	87.5	105.6	63.8	66.9
9月	103.3	x	205.2	93.6	73.3	133.6	63.9	119.0	52.6	37.2	50.0	142.4	98.0	180.0	111.1	80.0	65.3
10月	111.0	x	213.8	104.5	105.9	138.8	71.9	136.5	49.5	41.9	62.7	157.6	104.0	196.3	108.3	110.0	54.8

### 3-2 事業所規模 30人以上

令和2年 = 100

	調査産業計	鉱業、採石、砂利採取業	建設業	製造業	電気・ガス・熱供給・水道業	情報通信業	運輸郵便業	卸売業・小売業	金融業、保険業	不動産業、賃貸業	学術研究、専門・技術サービス業	宿泊業、飲食サービス業	生活関連サービス業、娯楽業	教育、学習支援業	医療、福祉	複合サービス事業	サービス業（他に分類されないもの）
30	122.0	x	93.6	112.5	x	85.6	107.7	113.2	54.2	83.0	118.0	277.6	122.4	250.2	132.9	115.9	110.0
31・元	114.3	x	125.3	105.4	x	105.1	87.6	108.4	81.6	99.3	157.4	183.5	95.5	243.7	111.5	141.9	93.2
2	100.0	x	100.0	100.0	100.0	100.0	100.0	100.0	100.0	100.0	100.0	100.0	100.0	100.0	100.0	100.0	100.0
3	110.1	-	115.0	113.1	118.0	81.6	112.8	95.1	73.6	70.0	87.7	199.4	49.0	164.4	123.7	76.3	86.5
4	110.7	-	179.2	109.7	123.9	102.8	94.9	95.5	52.9	x	36.9	165.4	121.6	182.2	135.7	79.3	78.1
令和4年																	
10月	109.3	-	177.8	111.1	116.1	108.7	90.7	84.8	54.8	x	40.6	168.8	215.4	211.8	118.8	72.1	72.6
11月	111.3	-	161.1	108.2	54.5	109.3	91.0	89.4	54.8	x	53.4	196.9	210.3	198.0	137.5	81.1	82.3
12月	114.4	-	142.6	107.0	62.5	109.3	95.3	100.0	51.1	103.4	58.6	184.4	223.1	160.8	156.3	143.2	85.5
令和5年																	
1月	107.2	x	146.3	93.0	84.8	97.3	84.6	87.9	45.2	71.2	95.5	206.3	135.9	217.6	184.4	93.7	67.7
2月	105.2	x	243.5	95.9	100.0	106.7	72.8	77.3	43.0	39.0	77.4	181.3	141.0	207.8	159.4	73.0	75.8
3月	113.4	x	367.6	94.2	100.0	128.0	74.9	80.3	45.9	53.4	80.5	212.5	133.3	286.3	162.5	82.9	72.6
4月	111.3	x	275.0	91.2	84.8	116.0	92.8	86.4	47.4	42.4	69.9	203.1	174.4	327.5	121.9	77.5	74.2
5月	103.1	x	213.9	86.5	84.8	104.0	78.5	77.3	45.9	37.3	49.6	215.6	138.5	303.9	131.3	90.1	65.3
6月	107.2	x	306.5	93.0	77.7	112.0	73.1	75.8	45.2	42.4	49.6	212.5	153.8	290.2	137.5	73.9	66.1
7月	106.2	x	288.9	90.1	90.2	113.3	88.2	77.3	47.4	44.1	60.9	175.0	161.5	237.3	146.9	85.6	66.1
8月	94.8	x	167.6	86.5	87.5	112.0	79.2	78.8	46.7	41.5	48.9	206.3	179.5	131.4	134.4	54.1	68.5
9月	103.1	x	244.4	90.1	80.4	120.0	67.7	75.8	54.8	42.4	62.4	206.3	123.1	282.4	131.3	64.9	70.2
10月	111.3	x	291.7	98.8	88.4	132.0	81.0	77.3	50.4	48.3	79.7	196.9	143.6	302.0	134.4	99.1	59.7



# 指数

## 4 産業別常用雇用指数

### 4-1 事業所規模 5人以上

令和2年 = 100

	調査産業計	鉱業，採石，砂利採取業	建設業	製造業	電気・ガス・熱供給・水道業	情報通信業	運輸業，郵便業	卸売業・小売業	金融業，保険業	不動産業，物品賃貸業	学術研究，専門・技術サービス業	宿泊業，飲食サービス業	生活関連サービス業，娯楽業	教育，学習支援業	医療，福祉	複合サービス事業	サービス業（他に分類されないもの）
30	101.0	x	108.3	104.3	82.4	95.3	103.3	100.8	109.3	127.6	102.2	92.9	122.8	97.4	98.7	106.5	94.3
31・元	101.8	x	106.3	104.3	98.9	98.8	101.5	100.8	103.8	116.6	102.0	97.8	118.6	98.5	100.7	107.2	99.3
2	100.0	x	100.0	100.0	100.0	100.0	100.0	100.0	100.0	100.0	100.0	100.0	100.0	100.0	100.0	100.0	100.0
3	99.2	-	100.4	95.5	101.7	100.0	99.3	96.4	98.3	105.1	108.9	101.5	91.0	96.8	101.9	106.4	103.7
4	98.7	-	105.0	94.5	89.8	97.8	101.0	94.5	96.4	115.8	101.6	92.2	83.8	96.0	105.7	101.0	106.3
令和4年																	
10月	98.7	-	107.0	97.0	77.8	97.2	99.5	93.5	96.6	118.6	102.5	87.2	83.2	97.9	105.7	100.6	109.4
11月	98.9	-	107.4	97.0	77.8	97.3	99.3	94.2	97.0	117.7	103.3	89.4	81.7	97.3	105.4	99.2	109.9
12月	99.0	-	108.3	96.7	77.8	97.6	99.7	94.3	96.7	99.8	102.6	90.3	82.8	96.6	105.2	99.0	111.8
令和5年																	
1月	99.1	x	108.2	96.5	77.5	98.0	99.1	94.5	95.5	101.1	120.3	89.6	82.7	96.5	105.1	98.7	111.3
2月	98.4	x	106.5	96.4	77.9	97.7	97.9	93.5	94.6	101.6	119.6	86.1	83.2	96.0	105.2	99.0	111.5
3月	97.8	x	107.0	96.1	78.2	98.4	96.9	92.9	94.1	100.9	118.8	88.0	84.1	92.3	104.2	97.6	110.0
4月	98.8	x	111.4	97.7	79.9	100.0	98.5	91.9	94.2	101.2	118.3	86.7	84.3	95.5	105.5	95.3	113.7
5月	99.2	x	112.7	96.7	82.1	100.4	98.2	92.5	94.2	101.4	119.2	89.8	86.3	95.8	105.5	96.4	113.3
6月	99.6	x	115.1	96.4	81.9	100.1	98.6	92.4	94.6	101.5	118.9	93.2	85.5	96.5	105.6	96.6	112.8
7月	100.2	x	114.6	96.6	81.8	100.9	98.0	93.3	94.7	99.4	117.7	97.0	85.2	96.7	106.2	96.7	112.9
8月	100.4	x	113.7	96.7	82.0	101.3	98.4	92.7	94.8	101.0	115.2	99.0	85.8	96.9	106.0	96.2	115.2
9月	99.9	x	114.1	96.2	81.8	101.4	99.2	92.8	94.6	100.5	114.9	94.5	86.3	96.2	106.3	96.1	114.3
10月	100.2	x	114.2	96.0	83.9	100.6	98.8	92.8	95.1	100.0	114.9	96.4	85.7	96.5	106.2	96.2	116.0

### 4-2 事業所規模 30人以上

令和2年 = 100

	調査産業計	鉱業，採石，砂利採取業	建設業	製造業	電気・ガス・熱供給・水道業	情報通信業	運輸業，郵便業	卸売業・小売業	金融業，保険業	不動産業，物品賃貸業	学術研究，専門・技術サービス業	宿泊業，飲食サービス業	生活関連サービス業，娯楽業	教育，学習支援業	医療，福祉	複合サービス事業	サービス業（他に分類されないもの）
30	100.7	x	105.2	104.9	x	91.7	103.1	104.0	106.6	182.8	115.4	100.4	101.6	95.6	96.3	105.9	95.1
31・元	101.6	x	102.6	104.1	x	99.1	102.4	101.9	102.1	168.6	120.2	103.2	105.3	98.7	98.1	110.1	98.6
2	100.0	x	100.0	100.0	99.8	100.0	100.0	100.0	100.0	100.0	100.0	100.0	100.0	100.0	100.0	100.0	100.0
3	98.1	-	100.1	96.5	97.4	97.9	100.7	97.5	96.4	93.4	97.7	91.0	95.9	97.4	99.3	109.7	100.3
4	98.0	-	100.6	100.5	77.7	93.0	102.9	96.8	95.6	x	84.1	74.5	86.2	96.9	100.3	101.2	103.0
令和4年																	
10月	98.7	-	102.3	102.2	60.3	92.5	101.3	97.1	95.1	x	85.1	75.8	84.0	98.3	101.0	100.4	104.3
11月	98.6	-	102.6	102.3	60.3	92.6	100.0	97.7	94.9	x	86.0	73.9	83.5	98.2	100.6	99.2	106.4
12月	98.7	-	103.1	102.5	60.3	93.0	100.7	97.5	94.7	126.5	86.4	74.5	83.4	97.2	100.7	99.0	107.1
令和5年																	
1月	98.8	x	102.4	102.5	59.9	93.1	99.9	97.9	93.0	126.4	126.0	74.7	83.7	96.8	99.8	98.6	106.1
2月	98.5	x	102.7	102.4	60.4	92.6	98.0	97.8	93.0	129.0	126.6	74.2	83.2	95.7	99.8	98.9	105.1
3月	97.3	x	106.8	102.4	60.8	92.9	96.2	96.9	92.2	126.0	127.2	72.6	84.8	90.0	98.7	96.9	102.4
4月	99.0	x	112.4	104.2	61.0	94.1	98.7	96.8	94.1	122.7	128.2	71.6	82.8	94.3	99.9	95.5	108.1
5月	99.3	x	111.8	103.1	63.0	94.6	98.2	96.8	94.0	124.9	130.3	72.1	83.6	95.2	100.1	95.7	111.8
6月	99.4	x	112.2	103.2	62.7	94.2	99.9	97.1	93.9	124.5	130.4	71.5	83.6	96.1	100.2	96.0	110.4
7月	99.4	x	112.0	103.0	62.5	96.0	99.1	97.5	93.6	123.6	130.4	74.4	82.9	96.5	100.3	96.1	108.7
8月	99.6	x	114.3	103.1	62.8	96.6	100.1	97.8	93.0	127.3	130.3	76.1	82.8	96.4	99.8	95.4	110.0
9月	99.3	x	114.8	102.4	62.5	96.6	100.4	97.6	92.2	132.0	129.6	75.8	83.0	95.1	99.8	95.3	110.0
10月	99.8	x	114.7	102.6	62.0	96.2	99.4	97.7	92.4	130.1	129.5	76.9	83.2	96.0	99.9	95.4	114.6

第1表-1 産業、性別常用労働者の1人平均月間現金給与額

(事業所規模 5人以上)

(単位：円)

	産業	現金給与総額			きまって支給する給与			所定内 給与	所定外 給与	特別に支払われた給与		
		計	男子	女子	計	男子	女子			計	男子	女子
T L	調査産業計	239,957	299,763	183,303	237,641	297,202	181,219	221,648	15,993	2,316	2,561	2,084
C	鉱業，採石業，砂利採取業	x	x	x	x	x	x	x	x	x	x	x
D	建設業	307,679	334,164	204,614	304,343	330,460	202,709	269,818	34,525	3,336	3,704	1,905
E	製造業	290,752	331,034	197,619	289,250	330,037	194,948	258,494	30,756	1,502	997	2,671
F	電気・ガス・熱供給・水道業	316,906	332,639	165,567	316,906	332,639	165,567	287,549	29,357	0	0	0
G	情報通信業	327,625	346,679	273,175	325,914	344,509	272,776	296,853	29,061	1,711	2,170	399
H	運輸業，郵便業	246,838	262,374	181,129	246,807	262,335	181,129	211,464	35,343	31	39	0
I	卸売業，小売業	198,243	260,864	136,884	196,989	258,946	136,281	184,473	12,516	1,254	1,918	603
J	金融業，保険業	308,009	434,328	239,821	307,908	434,082	239,798	297,294	10,614	101	246	23
K	不動産業，物品賃貸業	209,535	244,156	152,050	206,586	240,796	149,783	200,201	6,385	2,949	3,360	2,267
L	学術研究，専門・技術サービス業	339,681	378,593	286,450	300,212	359,763	218,748	290,120	10,092	39,469	18,830	67,702
M	宿泊業，飲食サービス業	103,864	126,880	93,866	102,563	123,378	93,521	97,406	5,157	1,301	3,502	345
N	生活関連サービス業，娯楽業	180,306	221,713	147,160	179,266	220,008	146,652	169,853	9,413	1,040	1,705	508
O	教育，学習支援業	297,116	353,564	244,839	296,965	353,494	244,614	291,249	5,716	151	70	225
P	医療，福祉	247,177	343,068	213,929	246,561	342,036	213,456	235,791	10,770	616	1,032	473
Q	複合サービス事業	328,702	358,678	270,108	312,354	345,352	247,851	294,950	17,404	16,348	13,326	22,257
R	サービス業(他に分類されないもの)	202,008	249,774	150,766	196,535	242,638	147,076	184,762	11,773	5,473	7,136	3,690
E 09,10	食料品・たばこ	219,211	261,960	167,666	215,046	261,031	159,599	190,752	24,294	4,165	929	8,067
E 11	繊維工業	216,116	295,025	173,912	216,116	295,025	173,912	203,736	12,380	0	0	0
E 12	木材・木製品	-	-	-	-	-	-	-	-	-	-	-
E 13	家具・装備品	231,111	236,018	194,488	231,111	236,018	194,488	212,413	18,698	0	0	0
E 14	パルプ・紙	279,069	287,525	251,003	272,816	279,388	251,003	248,114	24,702	6,253	8,137	0
E 15	印刷・同関連業	234,145	256,891	187,117	234,145	256,891	187,117	231,369	2,776	0	0	0
E 16,17	化学、石油・石炭	314,077	378,657	227,398	308,217	369,142	226,443	286,773	21,444	5,860	9,515	955
E 18	プラスチック製品	257,750	285,995	182,738	256,161	284,050	182,093	233,290	22,871	1,589	1,945	645
E 19	ゴム製品	x	x	x	x	x	x	x	x	x	x	x
E 21	窯業・土石製品	259,317	291,881	164,748	259,317	291,881	164,748	250,663	8,654	0	0	0
E 22	鉄鋼業	-	-	-	-	-	-	-	-	-	-	-
E 23	非鉄金属製造業	-	-	-	-	-	-	-	-	-	-	-
E 24	金属製品製造業	288,971	305,518	217,881	288,971	305,518	217,881	254,374	34,597	0	0	0
E 25	はん用機械器具	275,593	301,733	170,000	275,593	301,733	170,000	251,525	24,068	0	0	0
E 26	生産用機械器具	414,424	441,526	267,362	414,087	441,308	266,382	353,632	60,455	337	218	980
E 27	業務用機械器具	-	-	-	-	-	-	-	-	-	-	-
E 28	電子・デバイス	297,773	345,629	198,540	297,668	345,474	198,540	268,985	28,683	105	155	0
E 29	電気機械器具	331,346	389,240	232,727	330,907	388,567	232,686	311,947	18,960	439	673	41
E 30	情報通信機械器具	x	x	x	x	x	x	x	x	x	x	x
E 31	輸送用機械器具	292,696	305,823	227,925	292,402	305,469	227,925	260,428	31,974	294	354	0
E 32,20	その他の製造業	-	-	-	-	-	-	-	-	-	-	-
E S 1	E 一括分 1	287,403	316,788	208,372	286,883	316,075	208,372	256,319	30,564	520	713	0
I - 1	卸売業	263,041	314,997	171,335	262,975	314,997	171,153	240,990	21,985	66	0	182
I - 2	小売業	174,752	232,581	128,776	173,067	229,660	128,073	163,984	9,083	1,685	2,921	703
M75	宿泊業	95,249	168,064	68,721	95,249	168,064	68,721	90,993	4,256	0	0	0
M S	M 一括分	105,698	119,338	99,557	104,120	115,194	99,134	98,771	5,349	1,578	4,144	423
P83	医療業	293,675	466,946	236,854	292,843	465,263	236,301	274,826	18,017	832	1,683	553
P S	P 一括分	195,760	217,357	187,808	195,382	216,986	187,428	192,625	2,757	378	371	380
R91	職業紹介・派遣業	203,514	236,349	180,267	203,461	236,297	180,213	191,186	12,275	53	52	54
R92	その他の事業サービス	175,221	227,296	125,725	165,278	213,523	119,423	153,194	12,084	9,943	13,773	6,302
R S	R 一括分	263,180	294,796	193,900	262,978	294,586	193,716	252,412	10,566	202	210	184
T K 1	特掲産業 1	x	x	x	x	x	x	x	x	x	x	x
T K 2	特掲産業 2	339,734	368,627	282,371	318,068	358,950	236,903	307,254	10,814	21,666	9,677	45,468
T K 3	特掲産業 3	176,980	198,923	159,423	176,980	198,923	159,423	166,805	10,175	0	0	0
T K 4	特掲産業 4	259,836	293,303	98,960	259,836	293,303	98,960	254,973	4,863	0	0	0

第1表-2 産業、性別常用労働者の1人平均月間現金給与額

(事業所規模 30人以上)

(単位：円)

	産業	現金給与総額			きまって支給する給与			所定内 給与	所定外 給与	特別に支払われた給与		
		計	男子	女子	計	男子	女子			計	男子	女子
T L	調査産業計	273,762	334,830	210,222	270,258	331,206	206,843	249,447	20,811	3,504	3,624	3,379
C	鉱業，採石業，砂利採取業	x	x	x	x	x	x	x	x	x	x	x
D	建設業	398,747	408,818	292,262	386,130	396,620	275,218	314,257	71,873	12,617	12,198	17,044
E	製造業	302,748	346,261	204,375	301,042	345,128	201,374	267,777	33,265	1,706	1,133	3,001
F	電気・ガス・熱供給・水道業	406,438	422,279	227,112	406,438	422,279	227,112	360,899	45,539	0	0	0
G	情報通信業	359,690	375,412	309,870	357,247	372,393	309,255	320,709	36,538	2,443	3,019	615
H	運輸業，郵便業	249,772	265,428	174,370	249,772	265,428	174,370	208,041	41,731	0	0	0
I	卸売業，小売業	194,385	278,535	138,679	191,129	272,083	137,538	184,396	6,733	3,256	6,452	1,141
J	金融業，保険業	332,246	450,659	263,908	332,049	450,198	263,863	316,047	16,002	197	461	45
K	不動産業，物品賃貸業	152,343	183,895	112,387	143,981	173,253	106,913	135,106	8,875	8,362	10,642	5,474
L	学術研究，専門・技術サービス業	360,346	392,616	327,675	281,391	352,909	208,985	265,062	16,329	78,955	39,707	118,690
M	宿泊業，飲食サービス業	126,683	166,667	107,967	124,043	160,658	106,904	115,803	8,240	2,640	6,009	1,063
N	生活関連サービス業，娯楽業	205,349	249,864	155,850	205,349	249,864	155,850	196,076	9,273	0	0	0
O	教育，学習支援業	343,291	380,875	294,139	343,247	380,839	294,084	336,627	6,620	44	36	55
P	医療，福祉	283,827	388,794	239,425	283,029	387,529	238,824	267,487	15,542	798	1,265	601
Q	複合サービス事業	308,919	338,794	231,222	304,655	334,650	226,647	283,927	20,728	4,264	4,144	4,575
R	サービス業(他に分類されないもの)	196,875	247,986	152,064	188,727	236,223	147,086	175,007	13,720	8,148	11,763	4,978
E 09,10	食料品・たばこ	233,644	293,244	176,241	228,105	291,868	166,693	203,932	24,173	5,539	1,376	9,548
E 11	繊維工業	216,116	295,025	173,912	216,116	295,025	173,912	203,736	12,380	0	0	0
E 12	木材・木製品	-	-	-	-	-	-	-	-	-	-	-
E 13	家具・装備品	x	x	x	x	x	x	x	x	x	x	x
E 14	パルプ・紙	279,069	287,525	251,003	272,816	279,388	251,003	248,114	24,702	6,253	8,137	0
E 15	印刷・同関連業	223,087	247,928	165,400	223,087	247,928	165,400	219,106	3,981	0	0	0
E 16,17	化学、石油・石炭	317,073	396,508	225,193	310,218	384,616	224,165	293,423	16,795	6,855	11,892	1,028
E 18	プラスチック製品	280,081	304,015	200,943	278,107	301,729	200,000	250,095	28,012	1,974	2,286	943
E 19	ゴム製品	x	x	x	x	x	x	x	x	x	x	x
E 21	窯業・土石製品	289,298	291,564	270,091	289,298	291,564	270,091	284,187	5,111	0	0	0
E 22	鉄鋼業	-	-	-	-	-	-	-	-	-	-	-
E 23	非鉄金属製造業	-	-	-	-	-	-	-	-	-	-	-
E 24	金属製品製造業	299,621	316,766	224,916	299,621	316,766	224,916	261,077	38,544	0	0	0
E 25	はん用機械器具	x	x	x	x	x	x	x	x	x	x	x
E 26	生産用機械器具	437,643	462,650	290,328	437,643	462,650	290,328	368,330	69,313	0	0	0
E 27	業務用機械器具	-	-	-	-	-	-	-	-	-	-	-
E 28	電子・デバイス	297,773	345,629	198,540	297,668	345,474	198,540	268,985	28,683	105	155	0
E 29	電気機械器具	331,346	389,240	232,727	330,907	388,567	232,686	311,947	18,960	439	673	41
E 30	情報通信機械器具	x	x	x	x	x	x	x	x	x	x	x
E 31	輸送用機械器具	295,578	309,362	229,668	295,259	308,976	229,668	261,661	33,598	319	386	0
E 32,20	その他の製造業	-	-	-	-	-	-	-	-	-	-	-
E S 1	E 一括分 1	287,403	316,788	208,372	286,883	316,075	208,372	256,319	30,564	520	713	0
I - 1	卸売業	275,195	335,773	192,238	275,010	335,773	191,800	263,291	11,719	185	0	438
I - 2	小売業	161,580	237,262	125,076	157,077	226,158	123,757	152,368	4,709	4,503	11,104	1,319
M 75	宿泊業	163,300	233,013	123,093	163,300	233,013	123,093	154,154	9,146	0	0	0
M S	M 一括分	118,223	148,462	104,764	114,973	140,804	103,476	106,942	8,031	3,250	7,658	1,288
P 83	医療業	314,470	450,983	258,067	313,410	449,172	257,317	291,978	21,432	1,060	1,811	750
P S	P 一括分	223,095	271,398	201,701	222,816	271,164	201,402	218,946	3,870	279	234	299
R 91	職業紹介・派遣業	202,484	235,054	179,576	202,427	234,998	179,519	190,164	12,263	57	56	57
R 92	その他の事業サービス	178,229	230,522	136,957	164,280	209,176	128,846	151,844	12,436	13,949	21,346	8,111
R S	R 一括分	284,625	324,359	146,023	284,625	324,359	146,023	259,302	25,323	0	0	0
T K 1	特掲産業 1	x	x	x	x	x	x	x	x	x	x	x
T K 2	特掲産業 2	363,665	368,961	352,094	318,249	352,212	244,038	299,345	18,904	45,416	16,749	108,056
T K 3	特掲産業 3	211,736	245,092	168,090	211,736	245,092	168,090	205,906	5,830	0	0	0
T K 4	特掲産業 4	x	x	x	x	x	x	x	x	x	x	x

第2表-1 産業、性別常用労働者の1人平均月間出勤日数及び実労働時間数

(事業所規模 5人以上)

(単位: 日・時間)

	産業	出勤日数			総実労働時間			所定内労働時間			所定外労働時間		
		計	男子	女子	計	男子	女子	計	男子	女子	計	男子	女子
T L	調査産業計	18.8	19.6	18.1	144.2	161.0	128.3	134.1	145.8	123.0	10.1	15.2	5.3
C	鉱業, 採石業, 砂利採取業	x	x	x	x	x	x	x	x	x	x	x	x
D	建設業	21.0	21.3	19.8	178.9	187.4	146.3	154.1	159.2	134.7	24.8	28.2	11.6
E	製造業	19.7	20.0	19.0	165.1	172.5	148.1	148.8	153.5	138.0	16.3	19.0	10.1
F	電気・ガス・熱供給・水道業	19.8	19.9	19.3	149.8	152.8	120.7	139.1	141.2	118.3	10.7	11.6	2.4
G	情報通信業	19.1	19.5	18.2	165.8	169.7	154.8	149.7	152.7	141.2	16.1	17.0	13.6
H	運輸業, 郵便業	21.5	21.7	20.9	185.8	193.0	155.3	161.5	165.0	146.8	24.3	28.0	8.5
I	卸売業, 小売業	18.1	19.4	16.8	133.3	157.4	109.6	124.7	143.7	106.0	8.6	13.7	3.6
J	金融業, 保険業	18.9	20.2	18.3	145.2	165.2	134.4	140.4	158.4	130.7	4.8	6.8	3.7
K	不動産業, 物品賃貸業	19.1	20.0	17.5	148.1	161.5	125.7	144.5	157.4	123.0	3.6	4.1	2.7
L	学術研究, 専門・技術サービス業	19.2	19.5	18.8	154.2	158.9	147.8	147.8	153.1	140.5	6.4	5.8	7.3
M	宿泊業, 飲食サービス業	15.0	15.0	15.0	89.2	96.7	85.9	84.0	88.6	82.0	5.2	8.1	3.9
N	生活関連サービス業, 娯楽業	19.0	19.4	18.7	135.5	147.7	125.8	130.3	141.3	121.6	5.2	6.4	4.2
O	教育, 学習支援業	18.2	18.4	18.0	145.5	154.5	137.2	129.8	135.6	124.5	15.7	18.9	12.7
P	医療, 福祉	19.4	19.4	19.4	143.1	145.8	142.1	139.2	141.6	138.3	3.9	4.2	3.8
Q	複合サービス事業	20.0	20.2	19.5	159.6	164.0	151.1	150.8	153.1	146.2	8.8	10.9	4.9
R	サービス業(他に分類されないもの)	18.5	19.6	17.2	135.2	151.8	117.5	128.4	142.5	113.4	6.8	9.3	4.1
E09,10	食料品・たばこ	19.7	20.7	18.4	160.9	174.6	144.2	143.9	155.5	129.8	17.0	19.1	14.4
E11	繊維工業	19.3	18.7	19.7	153.6	154.1	153.4	144.5	144.9	144.3	9.1	9.2	9.1
E12	木材・木製品	-	-	-	-	-	-	-	-	-	-	-	-
E13	家具・装備品	21.4	21.6	20.0	198.7	204.9	152.2	161.0	163.1	145.1	37.7	41.8	7.1
E14	パルプ・紙	19.5	19.8	18.7	155.1	159.1	141.7	141.0	143.1	134.0	14.1	16.0	7.7
E15	印刷・同関連業	21.0	21.6	19.9	168.3	174.2	156.1	166.5	172.6	153.9	1.8	1.6	2.2
E16,17	化学、石油・石炭	19.3	19.5	19.1	162.0	168.2	153.7	150.4	153.1	146.8	11.6	15.1	6.9
E18	プラスチック製品	19.0	19.3	18.2	153.0	158.2	139.5	141.8	144.7	134.1	11.2	13.5	5.4
E19	ゴム製品	x	x	x	x	x	x	x	x	x	x	x	x
E21	窯業・土石製品	18.6	19.2	17.0	145.1	158.1	107.4	138.7	149.8	106.4	6.4	8.3	1.0
E22	鉄鋼業	-	-	-	-	-	-	-	-	-	-	-	-
E23	非鉄金属製造業	-	-	-	-	-	-	-	-	-	-	-	-
E24	金属製品製造業	20.6	20.9	19.6	171.8	175.6	155.4	153.3	155.4	144.3	18.5	20.2	11.1
E25	はん用機械器具	21.3	21.5	20.4	184.3	196.1	136.7	155.7	161.9	130.4	28.6	34.2	6.3
E26	生産用機械器具	19.5	19.5	19.0	168.5	173.1	143.9	147.5	149.9	134.8	21.0	23.2	9.1
E27	業務用機械器具	-	-	-	-	-	-	-	-	-	-	-	-
E28	電子・デバイス	19.4	19.3	19.6	168.7	176.4	152.8	147.9	149.9	143.8	20.8	26.5	9.0
E29	電気機械器具	19.8	20.2	19.1	163.4	171.7	149.4	149.7	156.1	138.9	13.7	15.6	10.5
E30	情報通信機械器具	x	x	x	x	x	x	x	x	x	x	x	x
E31	輸送用機械器具	20.0	20.0	20.0	169.3	171.5	158.6	155.7	156.9	150.0	13.6	14.6	8.6
E32,20	その他の製造業	-	-	-	-	-	-	-	-	-	-	-	-
E S 1	E 一括分 1	20.7	21.2	19.4	176.1	184.0	154.7	159.0	164.1	145.1	17.1	19.9	9.6
I - 1	卸売業	19.4	19.9	18.4	153.0	171.3	120.6	141.3	154.7	117.5	11.7	16.6	3.1
I - 2	小売業	17.6	19.1	16.4	126.2	150.2	107.0	118.7	138.0	103.3	7.5	12.2	3.7
M75	宿泊業	16.3	18.7	15.4	83.5	119.0	70.5	80.6	110.9	69.5	2.9	8.1	1.0
MS	M 一括分	14.7	14.3	14.9	90.3	92.6	89.3	84.7	84.5	84.8	5.6	8.1	4.5
P83	医療業	18.9	19.0	18.8	142.7	150.3	140.2	137.6	144.1	135.5	5.1	6.2	4.7
P S	P 一括分	20.0	19.9	20.0	143.4	141.1	144.2	140.9	139.0	141.6	2.5	2.1	2.6
R91	職業紹介・派遣業	19.2	20.0	18.6	151.5	165.6	141.5	144.4	154.7	137.1	7.1	10.9	4.4
R92	その他の事業サービス	17.2	18.4	16.1	119.6	139.2	101.0	111.6	127.4	96.6	8.0	11.8	4.4
R S	R 一括分	20.7	21.4	19.0	156.2	164.6	137.6	152.5	160.3	135.2	3.7	4.3	2.4
T K 1	特掲産業 1	x	x	x	x	x	x	x	x	x	x	x	x
T K 2	特掲産業 2	19.1	19.2	18.9	154.9	157.6	149.6	148.8	151.5	143.6	6.1	6.1	6.0
T K 3	特掲産業 3	19.0	18.6	19.4	132.2	132.1	132.2	127.4	127.3	127.4	4.8	4.8	4.8
T K 4	特掲産業 4	21.5	23.0	14.4	166.1	181.0	94.0	163.5	178.1	93.1	2.6	2.9	0.9

第2表-2 産業、性別常用労働者の1人平均月間出勤日数及び実労働時間数

(事業所規模 30人以上)

(単位: 日・時間)

	産業	出勤日数			総実労働時間			所定内労働時間			所定外労働時間		
		計	男子	女子	計	男子	女子	計	男子	女子	計	男子	女子
T L	調査産業計	19.1	19.8	18.3	150.0	164.4	135.0	139.2	149.0	129.0	10.8	15.4	6.0
C	鉱業, 採石業, 砂利採取業	x	x	x	x	x	x	x	x	x	x	x	x
D	建設業	21.6	21.6	21.0	184.6	186.1	167.8	153.1	153.4	149.8	31.5	32.7	18.0
E	製造業	19.6	19.8	19.0	165.7	172.3	150.7	148.8	152.8	139.8	16.9	19.5	10.9
F	電気・ガス・熱供給・水道業	19.1	19.1	19.2	151.7	153.0	137.0	141.8	142.7	131.7	9.9	10.3	5.3
G	情報通信業	18.9	19.1	18.3	166.6	170.6	153.9	146.8	149.4	138.6	19.8	21.2	15.3
H	運輸業, 郵便業	21.9	22.1	20.7	191.2	198.0	159.2	168.6	172.3	151.2	22.6	25.7	8.0
I	卸売業, 小売業	18.1	19.3	17.2	126.8	151.5	110.4	121.7	143.0	107.6	5.1	8.5	2.8
J	金融業, 保険業	19.0	19.6	18.7	148.8	163.6	140.4	142.0	154.7	134.7	6.8	8.9	5.7
K	不動産業, 物品賃貸業	17.0	18.4	15.3	115.2	129.1	97.6	109.5	123.1	92.2	5.7	6.0	5.4
L	学術研究, 専門・技術サービス業	18.3	18.4	18.2	150.7	154.3	147.1	140.1	144.1	136.1	10.6	10.2	11.0
M	宿泊業, 飲食サービス業	15.3	15.9	15.1	103.4	114.7	98.2	97.1	105.9	93.1	6.3	8.8	5.1
N	生活関連サービス業, 娯楽業	20.3	21.1	19.5	149.0	162.8	133.6	143.4	155.5	129.9	5.6	7.3	3.7
O	教育, 学習支援業	18.7	19.1	18.2	148.6	158.3	136.0	133.2	141.1	122.9	15.4	17.2	13.1
P	医療, 福祉	19.1	19.4	19.0	145.8	152.5	142.9	141.5	147.3	139.0	4.3	5.2	3.9
Q	複合サービス事業	20.4	20.5	20.0	161.6	166.0	150.2	150.6	152.9	144.7	11.0	13.1	5.5
R	サービス業(他に分類されないもの)	17.8	18.7	17.1	131.2	145.8	118.5	123.8	135.8	113.3	7.4	10.0	5.2
E09,10	食料品・たばこ	19.2	20.1	18.4	159.7	172.8	146.9	142.6	154.7	130.9	17.1	18.1	16.0
E11	繊維工業	19.3	18.7	19.7	153.6	154.1	153.4	144.5	144.9	144.3	9.1	9.2	9.1
E12	木材・木製品	-	-	-	-	-	-	-	-	-	-	-	-
E13	家具・装備品	x	x	x	x	x	x	x	x	x	x	x	x
E14	パルプ・紙	19.5	19.8	18.7	155.1	159.1	141.7	141.0	143.1	134.0	14.1	16.0	7.7
E15	印刷・同関連業	19.4	20.4	17.2	156.2	165.9	133.5	153.7	163.8	130.1	2.5	2.1	3.4
E16,17	化学、石油・石炭	19.3	19.6	18.9	156.7	163.2	149.1	149.5	153.7	144.5	7.2	9.5	4.6
E18	プラスチック製品	19.1	19.4	18.2	157.1	161.1	144.1	143.4	145.5	136.4	13.7	15.6	7.7
E19	ゴム製品	x	x	x	x	x	x	x	x	x	x	x	x
E21	窯業・土石製品	20.1	20.2	19.5	164.4	165.2	157.9	155.1	155.6	151.2	9.3	9.6	6.7
E22	鉄鋼業	-	-	-	-	-	-	-	-	-	-	-	-
E23	非鉄金属製造業	-	-	-	-	-	-	-	-	-	-	-	-
E24	金属製品製造業	20.7	20.9	19.4	174.6	178.5	157.7	154.1	156.2	145.2	20.5	22.3	12.5
E25	はん用機械器具	x	x	x	x	x	x	x	x	x	x	x	x
E26	生産用機械器具	19.3	19.3	19.2	171.7	174.7	153.7	148.0	148.7	143.8	23.7	26.0	9.9
E27	業務用機械器具	-	-	-	-	-	-	-	-	-	-	-	-
E28	電子・デバイス	19.4	19.3	19.6	168.7	176.4	152.8	147.9	149.9	143.8	20.8	26.5	9.0
E29	電気機械器具	19.8	20.2	19.1	163.4	171.7	149.4	149.7	156.1	138.9	13.7	15.6	10.5
E30	情報通信機械器具	x	x	x	x	x	x	x	x	x	x	x	x
E31	輸送用機械器具	19.9	19.8	20.0	168.9	171.2	157.6	154.5	155.7	148.8	14.4	15.5	8.8
E32,20	その他の製造業	-	-	-	-	-	-	-	-	-	-	-	-
E S 1	E 一括分 1	20.7	21.2	19.4	176.1	184.0	154.7	159.0	164.1	145.1	17.1	19.9	9.6
I - 1	卸売業	20.0	20.9	18.9	161.1	175.8	141.0	151.9	164.1	135.2	9.2	11.7	5.8
I - 2	小売業	17.3	18.2	16.8	112.9	134.1	102.6	109.5	127.9	100.6	3.4	6.2	2.0
M75	宿泊業	18.3	19.5	17.6	129.8	158.0	113.5	123.6	149.1	108.8	6.2	8.9	4.7
MS	M 一括分	14.6	14.9	14.5	97.3	102.8	94.9	91.0	94.0	89.7	6.3	8.8	5.2
P83	医療業	18.7	19.0	18.6	146.0	150.9	144.0	140.7	144.4	139.2	5.3	6.5	4.8
P S	P 一括分	19.8	20.3	19.6	145.1	155.6	140.5	142.9	152.8	138.6	2.2	2.8	1.9
R91	職業紹介・派遣業	19.0	19.8	18.5	151.1	165.7	140.8	143.7	154.4	136.1	7.4	11.3	4.7
R92	その他の事業サービス	17.0	17.9	16.2	118.6	134.5	106.1	111.2	124.8	100.4	7.4	9.7	5.7
R S	R 一括分	19.0	19.3	17.7	142.3	150.3	114.5	134.8	141.3	112.2	7.5	9.0	2.3
T K 1	特掲産業 1	x	x	x	x	x	x	x	x	x	x	x	x
T K 2	特掲産業 2	18.0	18.0	17.9	151.6	152.2	150.5	141.2	141.9	139.7	10.4	10.3	10.8
T K 3	特掲産業 3	21.7	21.9	21.5	146.6	153.1	138.0	143.8	149.3	136.6	2.8	3.8	1.4
T K 4	特掲産業 4	x	x	x	x	x	x	x	x	x	x	x	x

第3表-1 産業、性別常用労働者数及びパートタイム労働者比率

(事業所規模 5人以上)

	産業	前月末常用労働者数			本月中増加労働者数			本月中減少労働者数		
		計	男子	女子	計	男子	女子	計	男子	女子
T L	調査産業計	561,774	273,396	288,378	11,066	4,249	6,817	9,277	3,603	5,674
C	鉱業, 採石業, 砂利採取業	x	x	x	x	x	x	x	x	x
D	建設業	30,931	24,601	6,330	289	289	0	264	256	8
E	製造業	80,933	56,601	24,332	1,130	589	541	787	557	230
F	電気・ガス・熱供給・水道業	2,108	1,907	201	63	63	0	10	10	0
G	情報通信業	7,654	5,654	2,000	88	69	19	143	78	65
H	運輸業, 郵便業	27,084	21,916	5,168	157	157	0	271	271	0
I	卸売業, 小売業	93,865	46,535	47,330	1,678	368	1,310	1,634	507	1,127
J	金融業, 保険業	12,382	4,249	8,133	459	380	79	386	171	215
K	不動産業, 物品賃貸業	4,693	2,924	1,769	10	10	0	34	15	19
L	学術研究, 専門・技術サービス業	9,864	5,697	4,167	147	21	126	152	21	131
M	宿泊業, 飲食サービス業	48,494	14,717	33,777	2,444	586	1,858	1,469	353	1,116
N	生活関連サービス業, 娯楽業	12,982	5,743	7,239	172	101	71	261	83	178
O	教育, 学習支援業	40,032	19,177	20,855	423	212	211	327	24	303
P	医療, 福祉	139,800	35,858	103,942	1,648	614	1,034	1,825	388	1,437
Q	複合サービス事業	8,485	5,609	2,876	71	57	14	63	43	20
R	サービス業(他に分類されないもの)	42,424	22,168	20,256	2,286	732	1,554	1,650	825	825
E 09, 10	食料品・たばこ	16,605	9,125	7,480	432	133	299	220	113	107
E 11	繊維工業	1,967	696	1,271	44	5	39	81	39	42
E 12	木材・木製品	-	-	-	-	-	-	-	-	-
E 13	家具・装備品	709	625	84	9	9	0	5	5	0
E 14	パルプ・紙	1,420	1,091	329	4	2	2	28	20	8
E 15	印刷・同関連業	2,139	1,440	699	5	5	0	10	5	5
E 16, 17	化学、石油・石炭	4,418	2,518	1,900	101	84	17	32	17	15
E 18	プラスチック製品	4,261	3,096	1,165	26	22	4	30	26	4
E 19	ゴム製品	x	x	x	x	x	x	x	x	x
E 21	窯業・土石製品	3,093	2,289	804	127	118	9	8	6	2
E 22	鉄鋼業	-	-	-	-	-	-	-	-	-
E 23	非鉄金属製造業	-	-	-	-	-	-	-	-	-
E 24	金属製品製造業	5,174	4,203	971	47	35	12	52	51	1
E 25	はん用機械器具	383	307	76	0	0	0	0	0	0
E 26	生産用機械器具	11,020	9,309	1,711	40	35	5	109	101	8
E 27	業務用機械器具	-	-	-	-	-	-	-	-	-
E 28	電子・デバイス	11,878	8,045	3,833	169	67	102	93	79	14
E 29	電気機械器具	2,717	1,713	1,004	12	0	12	12	2	10
E 30	情報通信機械器具	x	x	x	x	x	x	x	x	x
E 31	輸送用機械器具	10,117	8,429	1,688	75	39	36	78	75	3
E 32, 20	その他の製造業	-	-	-	-	-	-	-	-	-
E S 1	E 一括分 1	2,759	2,008	751	30	28	2	10	7	3
I - 1	卸売業	24,905	15,899	9,006	371	145	226	219	50	169
I - 2	小売業	68,960	30,636	38,324	1,307	223	1,084	1,415	457	958
M 75	宿泊業	8,611	2,304	6,307	15	9	6	41	25	16
M S	M 一括分	39,883	12,413	27,470	2,429	577	1,852	1,428	328	1,100
P 83	医療業	73,425	18,102	55,323	767	182	585	885	151	734
P S	P 一括分	66,375	17,756	48,619	881	432	449	940	237	703
R 91	職業紹介・派遣業	9,448	3,929	5,519	715	267	448	596	243	353
R 92	その他の事業サービス	22,920	11,305	11,615	1,571	465	1,106	859	390	469
R S	R 一括分	10,056	6,934	3,122	0	0	0	195	192	3
T K 1	特掲産業 1	x	x	x	x	x	x	x	x	x
T K 2	特掲産業 2	7,238	4,814	2,424	88	3	85	112	20	92
T K 3	特掲産業 3	6,132	2,719	3,413	93	56	37	163	74	89
T K 4	特掲産業 4	2,521	2,096	425	0	0	0	106	106	0

(単位：人・%)

本月末常用労働者数			うちパートタイム労働者数			パートタイム労働者比率			
計	男子	女子	計	男子	女子	計	男子	女子	
563,563	274,042	289,521	182,380	49,524	132,856	32.4	18.1	45.9	T L
x	x	x	x	x	x	x	x	x	C
30,956	24,634	6,322	2,289	22	2,267	7.4	0.1	35.9	D
81,276	56,633	24,643	11,827	3,879	7,948	14.6	6.8	32.3	E
2,161	1,960	201	178	94	84	8.2	4.8	41.8	F
7,599	5,645	1,954	78	15	63	1.0	0.3	3.2	G
26,970	21,802	5,168	5,054	2,928	2,126	18.7	13.4	41.1	H
93,909	46,396	47,513	45,389	12,650	32,739	48.3	27.3	68.9	I
12,455	4,458	7,997	1,858	7	1,851	14.9	0.2	23.1	J
4,669	2,919	1,750	1,127	394	733	24.1	13.5	41.9	K
9,859	5,697	4,162	987	129	858	10.0	2.3	20.6	L
49,469	14,950	34,519	39,362	10,120	29,242	79.6	67.7	84.7	M
12,893	5,761	7,132	5,793	1,674	4,119	44.9	29.1	57.8	N
40,128	19,365	20,763	13,169	4,236	8,933	32.8	21.9	43.0	O
139,623	36,084	103,539	39,493	7,799	31,694	28.3	21.6	30.6	P
8,493	5,623	2,870	1,063	347	716	12.5	6.2	24.9	Q
43,060	22,075	20,985	14,713	5,230	9,483	34.2	23.7	45.2	R
16,817	9,145	7,672	6,167	1,897	4,270	36.7	20.7	55.7	E 09,10
1,930	662	1,268	197	28	169	10.2	4.2	13.3	E 11
-	-	-	-	-	-	-	-	-	E 12
713	629	84	21	13	8	2.9	2.1	9.5	E 13
1,396	1,073	323	23	2	21	1.6	0.2	6.5	E 14
2,134	1,440	694	179	20	159	8.4	1.4	22.9	E 15
4,487	2,585	1,902	884	272	612	19.7	10.5	32.2	E 16,17
4,257	3,092	1,165	530	194	336	12.5	6.3	28.8	E 18
x	x	x	x	x	x	x	x	x	E 19
3,212	2,401	811	266	41	225	8.3	1.7	27.7	E 21
-	-	-	-	-	-	-	-	-	E 22
-	-	-	-	-	-	-	-	-	E 23
5,169	4,187	982	301	144	157	5.8	3.4	16.0	E 24
383	307	76	47	6	41	12.3	2.0	53.9	E 25
10,951	9,243	1,708	511	159	352	4.7	1.7	20.6	E 26
-	-	-	-	-	-	-	-	-	E 27
11,954	8,033	3,921	1,643	654	989	13.7	8.1	25.2	E 28
2,717	1,711	1,006	176	8	168	6.5	0.5	16.7	E 29
x	x	x	x	x	x	x	x	x	E 30
10,114	8,393	1,721	588	399	189	5.8	4.8	11.0	E 31
-	-	-	-	-	-	-	-	-	E 32,20
2,779	2,029	750	169	37	132	6.1	1.8	17.6	E S 1
25,057	15,994	9,063	6,136	1,846	4,290	24.5	11.5	47.3	I - 1
68,852	30,402	38,450	39,253	10,804	28,449	57.0	35.5	74.0	I - 2
8,585	2,288	6,297	6,744	962	5,782	78.6	42.0	91.8	M 75
40,884	12,662	28,222	32,618	9,158	23,460	79.8	72.3	83.1	M S
73,307	18,133	55,174	14,782	1,786	12,996	20.2	9.8	23.6	P 83
66,316	17,951	48,365	24,711	6,013	18,698	37.3	33.5	38.7	P S
9,567	3,953	5,614	1,583	387	1,196	16.5	9.8	21.3	R 91
23,632	11,380	12,252	11,270	3,987	7,283	47.7	35.0	59.4	R 92
9,861	6,742	3,119	1,860	856	1,004	18.9	12.7	32.2	R S
x	x	x	x	x	x	x	x	x	T K 1
7,214	4,797	2,417	445	65	380	6.2	1.4	15.7	T K 2
6,062	2,701	3,361	2,140	703	1,437	35.3	26.0	42.8	T K 3
2,415	1,990	425	611	282	329	25.3	14.2	77.4	T K 4

第3表-2 産業、性別常用労働者数及びパートタイム労働者比率

(事業所規模 30人以上)

	産業	前月末常用労働者数			本月中増加労働者数			本月中減少労働者数		
		計	男子	女子	計	男子	女子	計	男子	女子
T L	調査産業計	308,311	157,552	150,759	5,848	2,203	3,645	4,288	2,084	2,204
C	鉱業，採石業，砂利採取業	x	x	x	x	x	x	x	x	x
D	建設業	8,185	7,474	711	85	85	0	91	83	8
E	製造業	69,167	48,082	21,085	898	375	523	760	533	227
F	電気・ガス・熱供給・水道業	1,101	1,012	89	1	1	0	10	10	0
G	情報通信業	5,352	4,065	1,287	88	69	19	108	78	30
H	運輸業，郵便業	17,137	14,205	2,932	103	103	0	271	271	0
I	卸売業，小売業	30,692	12,223	18,469	423	116	307	386	97	289
J	金融業，保険業	6,354	2,327	4,027	103	24	79	90	23	67
K	不動産業，物品賃貸業	1,663	925	738	10	10	0	34	15	19
L	学術研究，専門・技術サービス業	4,783	2,405	2,378	42	21	21	47	21	26
M	宿泊業，飲食サービス業	10,972	3,495	7,477	430	239	191	262	179	83
N	生活関連サービス業，娯楽業	6,568	3,431	3,137	148	101	47	135	40	95
O	教育，学習支援業	25,987	14,733	11,254	312	147	165	72	24	48
P	医療，福祉	86,634	25,699	60,935	1,060	335	725	1,044	222	822
Q	複合サービス事業	5,786	4,175	1,611	71	57	14	63	43	20
R	サービス業(他に分類されないもの)	27,887	13,261	14,626	2,073	519	1,554	914	444	470
E 09,10	食料品・たばこ	12,460	6,155	6,305	432	133	299	220	113	107
E 11	繊維工業	1,967	696	1,271	44	5	39	81	39	42
E 12	木材・木製品	-	-	-	-	-	-	-	-	-
E 13	家具・装備品	x	x	x	x	x	x	x	x	x
E 14	パルプ・紙	1,420	1,091	329	4	2	2	28	20	8
E 15	印刷・同関連業	1,495	1,044	451	0	0	0	10	5	5
E 16,17	化学、石油・石炭	3,806	2,042	1,764	33	16	17	32	17	15
E 18	プラスチック製品	3,430	2,634	796	26	22	4	30	26	4
E 19	ゴム製品	x	x	x	x	x	x	x	x	x
E 21	窯業・土石製品	1,043	932	111	6	6	0	8	6	2
E 22	鉄鋼業	-	-	-	-	-	-	-	-	-
E 23	非鉄金属製造業	-	-	-	-	-	-	-	-	-
E 24	金属製品製造業	4,515	3,675	840	9	6	3	28	27	1
E 25	はん用機械器具	x	x	x	x	x	x	x	x	x
E 26	生産用機械器具	9,515	8,139	1,376	40	35	5	106	101	5
E 27	業務用機械器具	-	-	-	-	-	-	-	-	-
E 28	電子・デバイス	11,878	8,045	3,833	169	67	102	93	79	14
E 29	電気機械器具	2,717	1,713	1,004	12	0	12	12	2	10
E 30	情報通信機械器具	x	x	x	x	x	x	x	x	x
E 31	輸送用機械器具	9,342	7,743	1,599	75	39	36	78	75	3
E 32,20	その他の製造業	-	-	-	-	-	-	-	-	-
E S 1	E 一括分 1	2,759	2,008	751	30	28	2	10	7	3
I - 1	卸売業	8,890	5,131	3,759	67	38	29	112	50	62
I - 2	小売業	21,802	7,092	14,710	356	78	278	274	47	227
M75	宿泊業	2,088	767	1,321	15	9	6	41	25	16
M S	M 一括分	8,884	2,728	6,156	415	230	185	221	154	67
P83	医療業	57,483	16,821	40,662	767	182	585	561	151	410
P S	P 一括分	29,151	8,878	20,273	293	153	140	483	71	412
R91	職業紹介・派遣業	8,860	3,671	5,189	715	267	448	596	243	353
R92	その他の事業サービス	16,058	7,281	8,777	1,358	252	1,106	291	177	114
R S	R 一括分	2,969	2,309	660	0	0	0	27	24	3
T K 1	特掲産業 1	x	x	x	x	x	x	x	x	x
T K 2	特掲産業 2	3,256	2,234	1,022	6	3	3	30	20	10
T K 3	特掲産業 3	2,507	1,422	1,085	93	56	37	56	37	19
T K 4	特掲産業 4	x	x	x	x	x	x	x	x	x



(単位：人・%)

本月末常用労働者数			うちパートタイム労働者数			パートタイム労働者比率			
計	男子	女子	計	男子	女子	計	男子	女子	
309,871	157,671	152,200	74,416	20,488	53,928	24.0	13.0	35.4	T L
x	x	x	x	x	x	x	x	x	C
8,179	7,476	703	106	22	84	1.3	0.3	11.9	D
69,305	47,924	21,381	9,663	2,870	6,793	13.9	6.0	31.8	E
1,092	1,003	89	128	94	34	11.7	9.4	38.2	F
5,332	4,056	1,276	40	15	25	0.8	0.4	2.0	G
16,969	14,037	2,932	2,971	1,830	1,141	17.5	13.0	38.9	H
30,729	12,242	18,487	16,853	3,260	13,593	54.8	26.6	73.5	I
6,367	2,328	4,039	595	7	588	9.3	0.3	14.6	J
1,639	920	719	954	394	560	58.2	42.8	77.9	K
4,778	2,405	2,373	489	58	431	10.2	2.4	18.2	L
11,140	3,555	7,585	7,079	2,047	5,032	63.5	57.6	66.3	M
6,581	3,492	3,089	2,561	856	1,705	38.9	24.5	55.2	N
26,227	14,856	11,371	6,548	2,606	3,942	25.0	17.5	34.7	O
86,650	25,812	60,838	15,991	2,878	13,113	18.5	11.1	21.6	P
5,794	4,189	1,605	741	347	394	12.8	8.3	24.5	Q
29,046	13,336	15,710	9,697	3,204	6,493	33.4	24.0	41.3	R
12,672	6,175	6,497	5,109	1,311	3,798	40.3	21.2	58.5	E 09,10
1,930	662	1,268	197	28	169	10.2	4.2	13.3	E 11
-	-	-	-	-	-	-	-	-	E 12
x	x	x	x	x	x	x	x	x	E 13
1,396	1,073	323	23	2	21	1.6	0.2	6.5	E 14
1,485	1,039	446	174	20	154	11.7	1.9	34.5	E 15
3,807	2,041	1,766	748	136	612	19.6	6.7	34.7	E 16,17
3,426	2,630	796	222	71	151	6.5	2.7	19.0	E 18
x	x	x	x	x	x	x	x	x	E 19
1,041	932	109	32	32	0	3.1	3.4	0.0	E 21
-	-	-	-	-	-	-	-	-	E 22
-	-	-	-	-	-	-	-	-	E 23
4,496	3,654	842	164	65	99	3.6	1.8	11.8	E 24
x	x	x	x	x	x	x	x	x	E 25
9,449	8,073	1,376	273	89	184	2.9	1.1	13.4	E 26
-	-	-	-	-	-	-	-	-	E 27
11,954	8,033	3,921	1,643	654	989	13.7	8.1	25.2	E 28
2,717	1,711	1,006	176	8	168	6.5	0.5	16.7	E 29
x	x	x	x	x	x	x	x	x	E 30
9,339	7,707	1,632	588	399	189	6.3	5.2	11.6	E 31
-	-	-	-	-	-	-	-	-	E 32,20
2,779	2,029	750	169	37	132	6.1	1.8	17.6	E S 1
8,845	5,119	3,726	1,459	342	1,117	16.5	6.7	30.0	I - 1
21,884	7,123	14,761	15,394	2,918	12,476	70.3	41.0	84.5	I - 2
2,062	751	1,311	975	179	796	47.3	23.8	60.7	M75
9,078	2,804	6,274	6,104	1,868	4,236	67.2	66.6	67.5	M S
57,689	16,852	40,837	8,773	1,600	7,173	15.2	9.5	17.6	P 83
28,961	8,960	20,001	7,218	1,278	5,940	24.9	14.3	29.7	P S
8,979	3,695	5,284	1,552	356	1,196	17.3	9.6	22.6	R 91
17,125	7,356	9,769	7,651	2,710	4,941	44.7	36.8	50.6	R 92
2,942	2,285	657	494	138	356	16.8	6.0	54.2	R S
x	x	x	x	x	x	x	x	x	T K 1
3,232	2,217	1,015	54	9	45	1.7	0.4	4.4	T K 2
2,544	1,441	1,103	636	299	337	25.0	20.7	30.6	T K 3
x	x	x	x	x	x	x	x	x	T K 4

第4表 事業所規模、性別常用労働者の1人平均月間現金給与額

(単位：円)

産業	現金給与総額			きまって支給する給与			所定内	所定外	特別に支払われた給与			
	計	男子	女子	計	男子	女子			計	男子	女子	
(事業所規模 5～29人)												
T L 調査産業計	198,751	252,161	153,640	197,883	251,044	152,983	187,762	10,121		868	1,117	657
(事業所規模 30～99人)												
T L 調査産業計	252,719	309,877	190,173	249,001	304,828	187,912	233,845	15,156		3,718	5,049	2,261
(事業所規模 100人以上)												
T L 調査産業計	294,070	360,108	228,616	290,772	357,927	224,212	264,504	26,268		3,298	2,181	4,404

第5表 事業所規模、性別常用労働者の1人平均月間出勤日数及び実労働時間数

(単位：日・時間)

産業	出勤日数			総実労働時間			所定内労働時間			所定外労働時間		
	計	男子	女子	計	男子	女子	計	男子	女子	計	男子	女子
(事業所規模 5～29人)												
T L 調査産業計	18.6	19.4	17.9	137.2	156.2	121.1	127.9	141.4	116.5	9.3	14.8	4.6
(事業所規模 30～99人)												
T L 調査産業計	19.2	20.0	18.4	146.8	162.3	129.6	137.1	148.6	124.4	9.7	13.7	5.2
(事業所規模 100人以上)												
T L 調査産業計	18.9	19.5	18.3	153.1	166.4	139.9	141.2	149.3	133.2	11.9	17.1	6.7

第6表 事業所規模、産業、就業形態別常用労働者の1人平均月間現金給与額

(単位：円)

産業	一般労働者					パートタイム労働者				
	現金給与総額	きまって支給する給与	所定内給与	所定外給与	特別に支払われた給与	現金給与総額	きまって支給する給与	所定内給与	所定外給与	特別に支払われた給与
(事業所規模 5人以上)										
T L 調査産業計	307,589	304,290	281,904	22,386	3,299	97,837	97,587	95,027	2,560	250
E 製造業	319,333	317,659	283,310	34,349	1,674	122,142	121,655	112,091	9,564	487
I 卸売業, 小売業	294,558	292,471	270,117	22,354	2,087	93,927	93,575	91,715	1,860	352
P 医療, 福祉	299,733	298,961	284,744	14,217	772	113,092	112,871	110,893	1,978	221
(事業所規模 30人以上)										
T L 調査産業計	324,349	319,866	293,803	26,063	4,483	113,662	113,258	109,071	4,187	404
E 製造業	330,762	328,855	292,019	36,836	1,907	129,148	128,684	117,546	11,138	464
I 卸売業, 小売業	298,287	291,826	278,346	13,480	6,461	108,784	108,168	106,994	1,174	616
P 医療, 福祉	319,574	318,651	300,477	18,174	923	125,739	125,490	121,587	3,903	249

第7表 事業所規模、産業、就業形態別常用労働者の1人平均月間出勤日数及び実労働時間数

(単位：日・時間)

	産業	一般労働者				パートタイム労働者			
		出勤日数	総実労働時間数	所定内労働時間数	所定外労働時間数	出勤日数	総実労働時間数	所定内労働時間数	所定外労働時間数
(事業所規模 5人以上)									
T L	調査産業計	20.5	171.6	157.7	13.9	15.3	86.8	84.6	2.2
E	製造業	20.1	173.4	155.7	17.7	17.5	115.9	108.0	7.9
I	卸売業，小売業	20.4	173.6	159.0	14.6	15.5	89.6	87.5	2.1
P	医療，福祉	20.7	163.8	158.8	5.0	15.9	90.0	89.0	1.0
(事業所規模 30人以上)									
T L	調査産業計	20.1	167.1	153.9	13.2	15.9	95.7	92.5	3.2
E	製造業	19.9	173.0	154.9	18.1	17.6	120.0	110.9	9.1
I	卸売業，小売業	19.6	162.5	153.5	9.0	16.8	97.3	95.5	1.8
P	医療，福祉	20.0	157.7	152.9	4.8	15.3	92.6	90.8	1.8

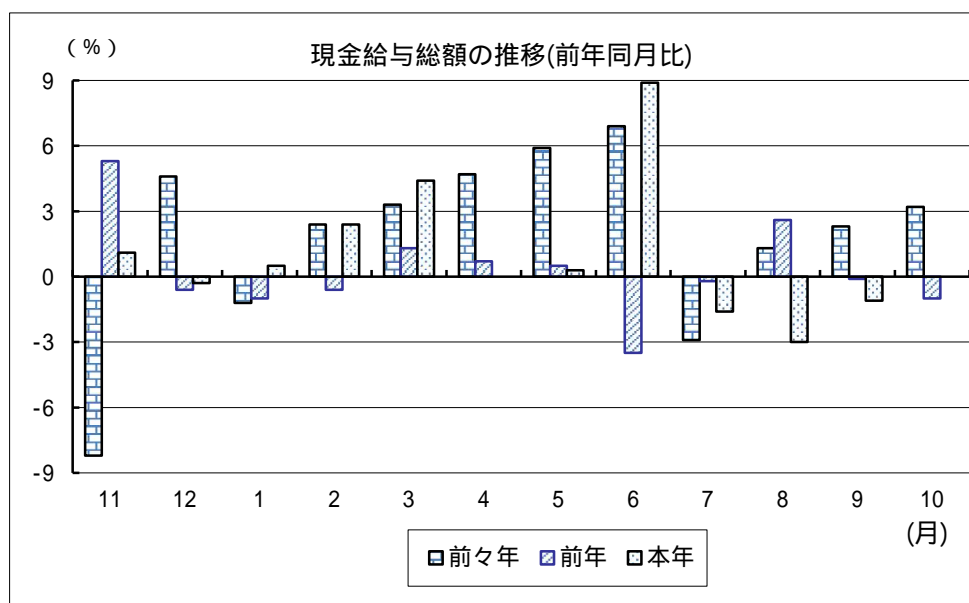
第8表 事業所規模、産業、就業形態別常用労働者数

(単位：人)

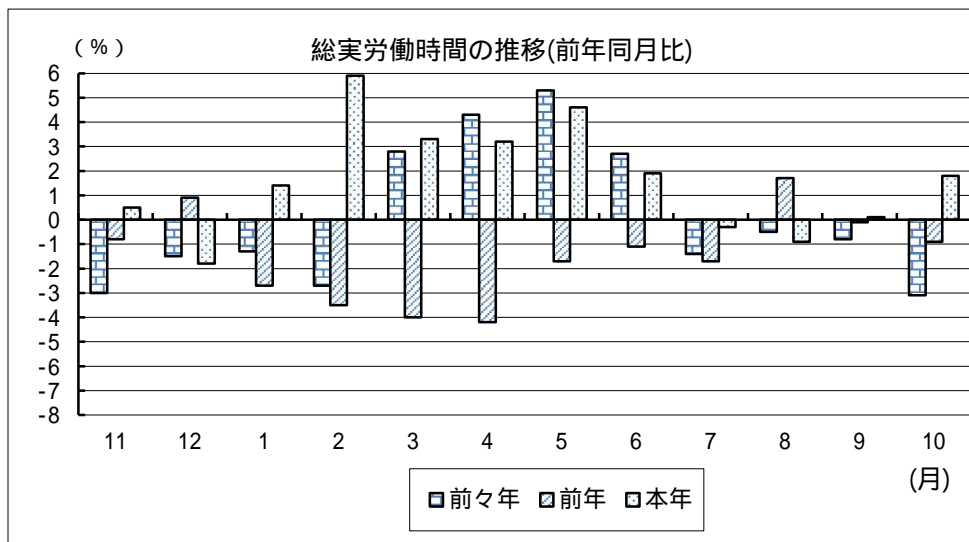
	産業	一般労働者				パートタイム労働者			
		前月末 常用労働者数	本月中 増加労働者数	本月中 減少労働者数	本月末 常用労働者数	前月末 常用労働者数	本月中 増加労働者数	本月中 減少労働者数	本月末 常用労働者数
(事業所規模 5人以上)									
T L	調査産業計	381,301	4,927	5,008	381,183	180,473	6,139	4,269	182,380
E	製造業	69,250	691	508	69,449	11,683	439	279	11,827
I	卸売・小売業	49,111	162	855	48,520	44,754	1,516	779	45,389
P	医療，福祉	100,613	850	1,161	100,130	39,187	798	664	39,493
(事業所規模 30人以上)									
T L	調査産業計	234,298	3,837	2,665	235,455	74,013	2,011	1,623	74,416
E	製造業	59,590	527	491	59,642	9,577	371	269	9,663
I	卸売・小売業	13,869	162	106	13,876	16,823	261	280	16,853
P	医療，福祉	70,668	715	728	70,659	15,966	345	316	15,991

## グラフで見る今月の動き（調査産業計：5人以上）

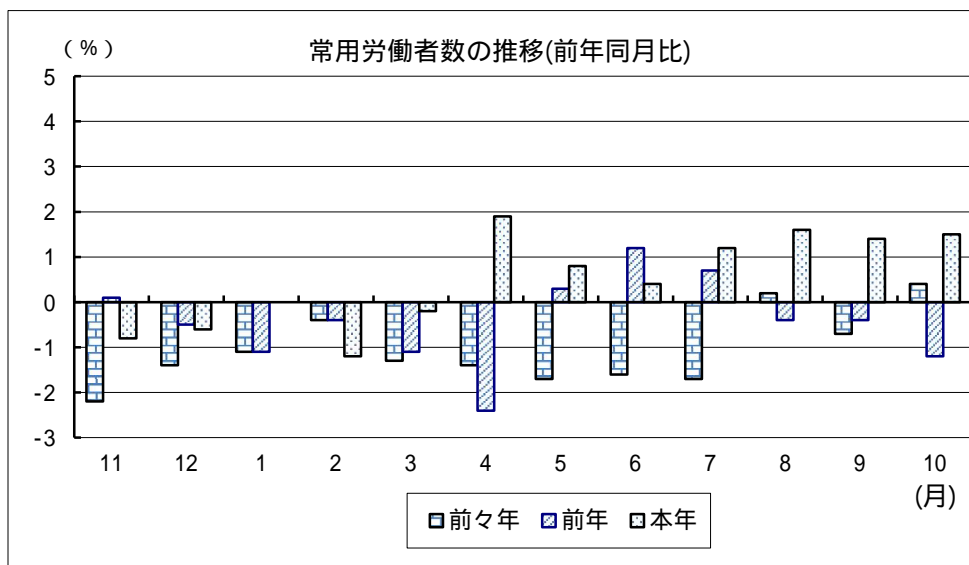
### 1 賃金の動き （p1参照）



### 2 労働時間の動き （p2参照）



### 3 雇用の動き （p3参照）



前年同月比は指数により作成

# 毎月勤労統計調査の説明

## 1 調査の目的

この調査は、統計法に基づく基幹統計であって、熊本県における勤労者の賃金、労働時間及び雇用について毎月の変動を明らかにすることを目的としています。

## 2 調査対象

この調査は「鉱業、採石業、砂利採取業」、「建設業」、「製造業」、「電気・ガス・熱供給・水道業」、「情報通信業」、「運輸業、郵便業」、「卸売、小売業」、「金融、保険業」、「不動産業、物品賃貸業」、「学術研究、専門・技術サービス業」、「宿泊業、飲食サービス業」、「生活関連サービス業、娯楽業（その他の生活関連サービス業のうち家事サービス業を除く）」、「教育、学習支援業」、「医療、福祉」、「複合サービス事業」、「サービス業（他に分類されないもの）（外国公務を除く）」で、常時5人以上の常用労働者を雇用する事業所のうち厚生労働大臣の指定する約670事業所について調査を行っています。

## 3 用語の説明

- 1) 常用労働者とは、  
期間を定めずに雇われている者  
1か月以上の期間を定めて雇われている者  
のいずれかに該当する者をいいます。  
平成30年1月分調査から常用労働者の定義を変更しました。  
(変更前)  
期間を定めずに雇われている者  
1か月を超える期間を定めて雇われている者  
臨時又は日雇労働者で前2カ月の各月にそれぞれ18日以上雇われた者
- 2) パートタイム労働者とは、常用労働者のうち、  
1日の所定労働時間が一般の労働者よりも短い者  
1日の所定労働時間が一般の労働者と同じで1週の所定労働日数が一般の労働者よりも少ない者  
のいずれかに該当する者をいいます。
- 3) 一般労働者とは、常用労働者のうち、パートタイム労働者でない者をいいます。
- 4) 入職（離職）率とは、前月末労働者数に対する月間入職（離職）者数の割合（％）です。  
なお、入職（離職）者には、同一企業内での事業所間の異動者を含みます。
- 5) 現金給与額について  
賃金、給与、手当、賞与その他の名称の如何を問わず、労働の対償として使用者が労働者に通貨で支払うもので、所得税、社会保険料、組合費、購買代金等を差し引く前の金額です。退職を事由に労働者に支払われる退職金は、含まれません。
  - ・現金給与総額  
以下に述べるきまって支給する給与と特別に支払われた給与の合計額。
  - ・きまって支給する給与（定期給与）  
労働協約、就業規則等によってあらかじめ定められている支給条件、算定方法によって支給される給与でいわゆる基本給、家族手当、超過労働手当を含みます。
  - ・所定内給与  
きまって支給する給与のうち次の所定外給与以外のもの。

・ **所定外給与（超過労働給与）**

所定の労働時間を超える労働に対して支給される給与や、休日労働、深夜労働に対して支給される給与。時間外手当、早朝出勤手当、休日出勤手当、深夜手当等。

・ **特別に支払われた給与（特別給与）**

労働協約、就業規則等によらず、一時的又は突発的事由に基づき労働者に支払われた給与又は労働協約、就業規則等によりあらかじめ支給条件、算定方法が定められている給与で以下に該当するものです。

夏冬の賞与、期末手当等の一時金

支給事由の発生が不定期なもの

3か月を超える期間で算定される手当等（6か月分支払われる通勤手当等）

いわゆるベースアップの差額追給分

6) **実労働時間、出勤日数**について

労働者が実際に労働した時間数及び実際に出勤した日数。休憩時間は給与支給の有無にかかわらず除かれます。有給休暇取得分も除かれます。

・ **総実労働時間数**

次の所定内労働時間数と所定外労働時間数の合計。

・ **所定内労働時間数**

労働協約、就業規則等で定められた正規の始業時刻と終業時刻の間の実労働時間数。

・ **所定外労働時間数**

早出、残業、臨時の呼出、休日出勤等の実労働時間数。

・ **出勤日数**

業務のため実際に出勤した日数。1時間でも就業すれば1出勤日とします。

7) **特掲産業**について

「特掲産業（TK1～TK4）」は、各都道府県が任意の産業を指定し集計しています。

【表章名】	【産業分類（大分類）】	【産業分類（中分類）】
TK1 特掲産業1	L 学術研究, 専門・技術サービス業	71 学術・開発研究機関
TK2 特掲産業2	L 学術研究, 専門・技術サービス業	72 専門サービス業（他に分類されないもの） 74 技術サービス業（他に分類されないもの）
TK3 特掲産業3	N 生活関連サービス業, 娯楽業	80 娯楽業
TK4 特掲産業4	R サービス業（他に分類されないもの）	89 自動車整備業

## 4 調査結果の算定

この調査結果の数値は、調査事業所からの報告を基にして本県の規模5人以上のすべての事業所に対応するよう推計したものです。

全国の調査結果等については、

「e-Stat」(政府統計の総合窓口)のホームページ(以下のURL)から、  
キーワード”毎月勤労”等で簡単に検索できます。

<https://www.e-stat.go.jp>

熊本県 企画振興部 交通政策・統計局  
統計調査課 産業・教育統計班

〒862-8570 熊本市中央区水前寺6丁目18番1号

電話：096-333-2177(直通)

F A X：096-384-7544

熊本県統計調査課では、facebook「くまもとまるっと統計」でも情報提供しております。  
いろいろな話題が載っていますので、是非一度ご覧ください！

<https://www.facebook.com/kumamaru2016/>

熊本県統計調査課  
facebook はこちら！

