

## 産業廃棄物処理計画書

令和 5 年 6 月 21 日

熊本県知事 蒲島 郁夫 殿

提出者

住所 熊本県天草市楠浦町9752

氏名 株式会社 入船産業

代表取締役 入船 毅

(法人にあつては、名称及び代表者の氏名)

電話番号 0969-22-6245

廃棄物の処理及び清掃に関する法律第12条の9項の規定に基づき、産業廃棄物の減量その他その処理に関する計画を作成したので、提出します。

事業場の名称	株式会社 入船産業
事業場の所在地	熊本県天草市楠浦町9752
計画期間	令和 5 年 4 月 1 日 から 令和 6 年 3 月 31 日 まで

## 当該事業場において現に行っている事業に関する事項

①事業の種類	1021
②事業の規模	元請完成工事高 46,196 (千) 円
③従業員数	9人
④産業廃棄物の一連の処理の工程	<p>解体工事現場で重機及び人力にて解体作業をしながら産業廃棄物を種類別に分けて、積込作業を行い各処理施設へ搬入し、処理を行う。</p> <p>木くずは自社焼却施設へ搬入し、中間処理(焼却)処理、リサイクル施設に搬入できる木くずはリサイクル施設へ処理委託をする。自社焼却施設での処理後の残さ物の燃え殻はリサイクル施設へ搬入、処理委託をする。</p> <p>コンクリートアスファルト類は付着物を取り除き、中間処理施設(破碎・分級)へ搬入・処理委託する。</p> <p>金属くずは有価物とし、売却をする。</p> <p>コンクリート類以外のがれき類、廃プラ、陶磁器くずは安定型埋立処分場へ搬入し・処分委託をする。</p> <p>付着物が無いきれいな石膏ボードはリサイクル施設搬入、処理委託をする。</p>

産業廃棄物の処理に係る管理体制に関する事項

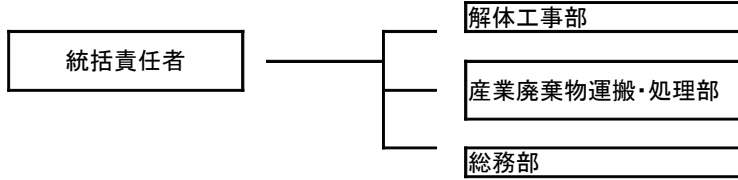
(管理体制図)

統括責任者 ……代表取締役 入船 毅

廃棄物担当……入船 毅 入船 由美 田口 三郎

役割…… 統括責任者(入船 毅)

- 廃棄物処理方針の策定
- 廃棄物担当者 (入船 由美 田口 三郎)
- 処理業者、再生利用業者の調査、選定
- 廃棄物管理票の交付、管理
- 廃棄物処理に関する各種次項の決定・承認
- 廃棄物管理状況の把握と改善の検討
- 委託契約書の締結
- 社員に対する教育、啓発



産業廃棄物の排出の抑制に関する事項

【前年度 ( 4 年度 ) 実績】

産業廃棄物の種類	木くず	がれき類	廃プラスチック類	ガラスコンクリート陶磁器	燃え殻				
排出量	294.14 t	2,364.65 t	27.2 t	237.54 t	56.27 t				
産業廃棄物の種類									
排出量	t	t	t	t	t	t	t	t	t

(これまでに実施した取組)

H29年度は元請工事高が前年度より上がりましたので、それに伴い廃棄物の排出量が増加しましたが、出来るだけリサイクル施設へ処理委託をしましたので再生委託量を目標より増やす事が出来たので良かったと思います。

【目標】

産業廃棄物の種類	木くず	がれき類	廃プラスチック類	ガラスコンクリート陶磁器	燃え殻				
排出量	250.00 t	2,300.00 t	25.00 t	200.00 m <sup>3</sup>	55.00 t	t	t	t	t
産業廃棄物の種類									
排出量	t	t	t	t	t	t	t	t	t

(今後実施する予定の計画)

解体工事の増減で廃棄物の量が変わってきますが、現場での分別作業の徹底をし、少しでも多く再生利用業者へ委託するようにしたいと思います。

産業廃棄物の分別に関する事項

⊖ 現状 (分別している産業廃棄物の種類及び分別に関する取組)

木くず、がれき類、廃プラ類、陶磁器くずを機械・人力で選別する。

⊕ 計画 (今後分別する予定の産業廃棄物の種類及び分別に関する取組)

木くず、がれき類、廃プラ類、陶磁器くずを機械・人力で選別する。

## 自ら行う産業廃棄物の再生利用に関する事項

① 現状		【前年度（年度）実績】							
産業廃棄物の種類									
自ら再生利用を行った産業廃棄物の量	t	t	t	t	t	t	t	t	t
産業廃棄物の種類									
自ら再生利用を行った産業廃棄物の量	t	t	t	t	t	t	t	t	t
(これまでに実施した取組)									
② 計画		【目標】							
産業廃棄物の種類									
自ら再生利用を行う産業廃棄物の量	t	t	t	t	t	t	t	t	t
産業廃棄物の種類									
自ら再生利用を行う産業廃棄物の量	t	t	t	t	t	t	t	t	t
(今後実施する予定の計画)									

## 自ら行う産業廃棄物の中間処理に関する事項

① 現状		【前年度（令和4年度）実績】							
産業廃棄物の種類	木くず								
自ら熱回収を行った産業廃棄物の量	0.00 t	t	t	t	t	t	t	t	t
自ら中間処理により減量した産業廃棄物の量	215.00 t	t	t	t	t	t	t	t	t
産業廃棄物の種類									
自ら熱回収を行った産業廃棄物の量	t	t	t	t	t	t	t	t	t
自ら中間処理により減量した産業廃棄物の量	t	t	t	t	t	t	t	t	t
(これまでに実施した取組)									
自社焼却施設での焼却量を減らし、出来る範囲でリサイクル施設に処理委託しました。									
② 計画		【目標】							
産業廃棄物の種類	木くず								
自ら熱回収を行う産業廃棄物の量	0.00 t	t	t	t	t	t	t	t	t
自ら中間処理により減量する産業廃棄物の量	180.00 t	t	t	t	t	t	t	t	t
産業廃棄物の種類									
自ら熱回収を行う産業廃棄物の量	t	t	t	t	t	t	t	t	t
自ら中間処理により減量する産業廃棄物の量	t	t	t	t	t	t	t	t	t
(今後実施する予定の計画)									
可能な限り、リサイクル施設へ処理委託したいと思います。									

自ら行う産業廃棄物の埋立処分又は海洋投入処分に関する事項

【前年度（年度）実績】									
① 現状	産業廃棄物の種類								
	自ら埋立処分又は海洋投入処分を行った産業廃棄物の量	t	t	t	t	t	t	t	t
	産業廃棄物の種類								
	自ら埋立処分又は海洋投入処分を行った産業廃棄物の量	t	t	t	t	t	t	t	t
(これまでに実施した取組)									

【目標】									
② 計画	産業廃棄物の種類								
	自ら埋立処分又は海洋投入処分を行う産業廃棄物の量	t	t	t	t	t	t	t	t
	産業廃棄物の種類								
	自ら埋立処分又は海洋投入処分を行う産業廃棄物の量	t	t	t	t	t	t	t	t
(今後実施する予定の計画)									

産業廃棄物の処理の委託に関する事項

【前年度（令和4年度）実績】									
① 現状	産業廃棄物の種類	木くず	がれき類	廃プラスチック類	ガラスコンクリート陶磁器	燃え殻			
	全処理委託量	55.14 t	2,364.65 t	27.20 t	237.54 t	56.27 t	t		
	優良認定処理業者への処理委託量	0.00 t	0.00 t	0.00 t	24.84 t	0.00 t	t	t	t
	再生利用業者への処理委託量	55.14 t	2,340.35 t	0.00 t	24.84 t	56.27 t	t	t	t
	認定熱回収業者への処理委託料	0.00 t	0.00 t	0.00 t	0.00 t	0.00 t	t	t	t
	認定熱回収業者以外の熱回収を行う業者への処理委託量	0.00 t	0.00 t	0.00 t	0.00 t	0.00 t	t	t	t
	産業廃棄物の種類								
	全処理委託量	t	t	t	t	t	t	t	t
	優良認定処理業者への処理委託量	t	t	t	t	t	t	t	t
	再生利用業者への処理委託量	t	t	t	t	t	t	t	t
	認定熱回収業者への処理委託料	t	t	t	t	t	t	t	t
	認定熱回収業者以外の熱回収を行う業者への処理委託量	t	t	t	t	t	t	t	t

(これまでに実施した取組)

現場での分別作業を徹底し、出来るかぎりリサイクル施設へ処理委託できるようにしました。

① 計画	【目標】									
	産業廃棄物の種類	木くず	がれき類	廃プラスチック類	ガラスコンクリート陶磁器	燃え殻				
	全処理委託量	50.00 t	2,300.00 t	25.00 t	200.00 m <sup>3</sup>	55.00 t	t	t	t	t
	優良認定処理業者への処理委託量	0.00 t	0.00 t	0.00 t	30.00 t	0.00 t	t	t	t	t
	再生利用業者への処理委託量	50.00 t	2,250.00 t	5.00 t	30.00 t	55.00 t	t	t	t	t
	認定熱回収業者への処理委託料	0.00 t	0.00 t	0.00 t	0.00 t	0.00 t	t	t	t	t
	認定熱回収業者以外の熱回収を行う業者への処理委託量	0.00 t	0.00 t	0.00 t	0.00 t	0.00 t	t	t	t	t
	産業廃棄物の種類									
	全処理委託量	t	t	t	t	t	t	t	t	t
	優良認定処理業者への処理委託量	t	t	t	t	t	t	t	t	t
	再生利用業者への処理委託量	t	t	t	t	t	t	t	t	t
	認定熱回収業者への処理委託料	t	t	t	t	t	t	t	t	t
	認定熱回収業者以外の熱回収を行う業者への処理委託量	t	t	t	t	t	t	t	t	t
	(今後実施する予定の取組)									
	今まで以上に現場での細かい分別作業を徹底し、少しでも多く再生利用業者へ処理委託するように努力したいと思います。									
	※事務処理欄									

備考

- 1 前年度の産業廃棄物の発生量が1,000トン以上の事業場ごとに1枚作成すること。
- 2 当該年度の6月30日までに提出すること。
- 3 「当該事業場において現に行っている事業に関する事項」の欄は、以下に従って記入すること。
  - (1) ①欄には、日本標準産業分類の区分を記入すること。
  - (2) ②欄には、製造業の場合における製造品出荷額（前年度実績）、建設業の場合における元請完成工事高（前年度実績）、医療機関の場合における病床数（前年度末時点）等の業種に応じ事業規模が分かるような前年度の実績を記入すること。
  - (3) ④欄には、当該事業場において生ずる産業廃棄物についての発生から最終処分が終了するまでの一連の処理の工程（当該処理を委託する場合は、委託の内容を含む。）を記入すること。
- 4 「自ら行う産業廃棄物の中間処理に関する事項」の欄には、産業廃棄物の種類ごとに、自ら中間処理を行うに際して熱回収を行った場合における熱回収を行った産業廃棄物の量と、自ら中間処理を行うことによって減量した量について、前年度の実績、目標及び取組を記入すること。
- 5 「産業廃棄物の処理の委託に関する事項」の欄には、産業廃棄物の種類ごとに、全処理委託量を記入するほか、その内数として、優良認定処理業者（廃棄物の処理及び清掃に関する法律施行令第6条の11第2号に該当する者）への処理委託量、処理業者への再生利用委託量、認定熱回収施設設置者（廃棄物の処理及び清掃に関する法律第15条の3の3第1項の認定を受けた者）である処理業者への焼却処理委託量及び認定熱回収施設設置者以外の熱回収を行っている処理業者への焼却処理委託量について、前年度実績、目標及び取組を記入すること。
- 6 それぞれの欄に記入すべき事項の全てを記入することができないときは、当該欄に「別紙のとおり」と記入し、当該欄に記入すべき内容を記入した別紙を添付すること。また、産業廃棄物の種類が3以上あるときは、前年度実績及び目標の欄に「別紙のとおり」と記入し、当該欄に記入すべき内容を記入した別紙を添付すること。また、それぞれの欄に記入すべき事項がないときは、「―」を記入すること。
- 7 ※欄は記入しないこと。

**産業廃棄物処理計画書（集計用シート）**

<b>提出者の名称</b>	株式会社 入船産業 代表取締役 入船 毅	<b>提出者の住所</b>	熊本県天草市楠浦町9752
<b>事業場の名称</b>	株式会社 入船産業	<b>事業場の所在地</b>	熊本県天草市楠浦町9752
<b>内容年度</b>	平成 5 年度		

（単位：トン）

廃棄物の種類	現状 ／ 計画	排出量  A	自社内での処理状況				委託先での処理状況				
			自己再生 利用量 B	うち熱 回収量 C	自己中間 処理 減量化量 D	自己最終 処分量 E	全処理 委託量 F	委託処理量のうち委託先毎の量			
								優良認定 処理業者 への処理 委託量 G	再生利用 業者への 処理 委託量 H	熱回収 認定業者 への処理 委託量 I	熱回収 認定業者 以外の熱 回収を行 う業者へ の処理 委託量 J
木くず	現状	294.14	0.00	0.00	215.00	0.00	55.14	0.00	55.14	0.00	0.00
	計画	250.00	0.00	0.00	180.00	0.00	50.00	0.00	50.00	0.00	0.00
がれき類	現状	2,364.65	0.00	0.00	0.00	0.00	2,364.65	0.00	2,340.35	0.00	0.00
	計画	2,300.00	0.00	0.00	0.00	0.00	2,300.00	0.00	2,250.00	0.00	0.00
廃プラスチック類	現状	27.20	0.00	0.00	0.00	0.00	27.20	0.00	0.00	0.00	0.00
	計画	25.00	0.00	0.00	0.00	0.00	25.00	0.00	5.00	0.00	0.00
ガラスコンクリート陶磁器	現状	237.54	0.00	0.00	0.00	0.00	237.54	24.84	24.84	0.00	0.00
	計画	200.00	0.00	0.00	0.00	0.00	200.00	30.00	30.00	0.00	0.00
燃え殻	現状	56.27	0.00	0.00	0.00	0.00	56.27	0.00	56.27	0.00	0.00
	計画	55.00	0.00	0.00	0.00	0.00	55.00	0.00	55.00	0.00	0.00
	現状	0.00	0.00	0.00	0.00	0.00	0.00	0.00	0.00	0.00	0.00
	計画	0.00	0.00	0.00	0.00	0.00	0.00	0.00	0.00	0.00	0.00
	現状	0.00	0.00	0.00	0.00	0.00	0.00	0.00	0.00	0.00	0.00
	計画	0.00	0.00	0.00	0.00	0.00	0.00	0.00	0.00	0.00	0.00
	現状	0.00	0.00	0.00	0.00	0.00	0.00	0.00	0.00	0.00	0.00
	計画	0.00	0.00	0.00	0.00	0.00	0.00	0.00	0.00	0.00	0.00
	現状	0.00	0.00	0.00	0.00	0.00	0.00	0.00	0.00	0.00	0.00
	計画	0.00	0.00	0.00	0.00	0.00	0.00	0.00	0.00	0.00	0.00
	現状	0.00	0.00	0.00	0.00	0.00	0.00	0.00	0.00	0.00	0.00
	計画	0.00	0.00	0.00	0.00	0.00	0.00	0.00	0.00	0.00	0.00
	現状	0.00	0.00	0.00	0.00	0.00	0.00	0.00	0.00	0.00	0.00
	計画	0.00	0.00	0.00	0.00	0.00	0.00	0.00	0.00	0.00	0.00
	現状	0.00	0.00	0.00	0.00	0.00	0.00	0.00	0.00	0.00	0.00
	計画	0.00	0.00	0.00	0.00	0.00	0.00	0.00	0.00	0.00	0.00
合 計	現状	2,979.80	0.00	0.00	215.00	0.00	2,740.80	24.84	2,476.60	0.00	0.00
	計画	2,830.00	0.00	0.00	180.00	0.00	2,630.00	30.00	2,390.00	0.00	0.00