

産業廃棄物処理計画書

令和 5 年 5 月 30 日

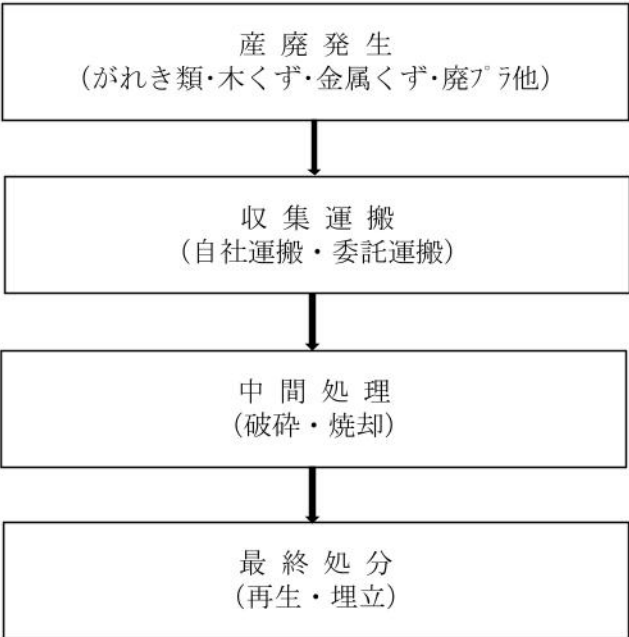
熊本県知事 殿

提出者
住所 熊本県天草郡苓北町都呂々916氏名 前川建設株式会社
代表取締役 前川 敏士
(法人にあつては、名称及び代表者の氏名)
電話番号 0969-36-0015

廃棄物の処理及び清掃に関する法律第12条の9項の規定に基づき、産業廃棄物の減量その他その処理に関する計画を作成したので、提出します。

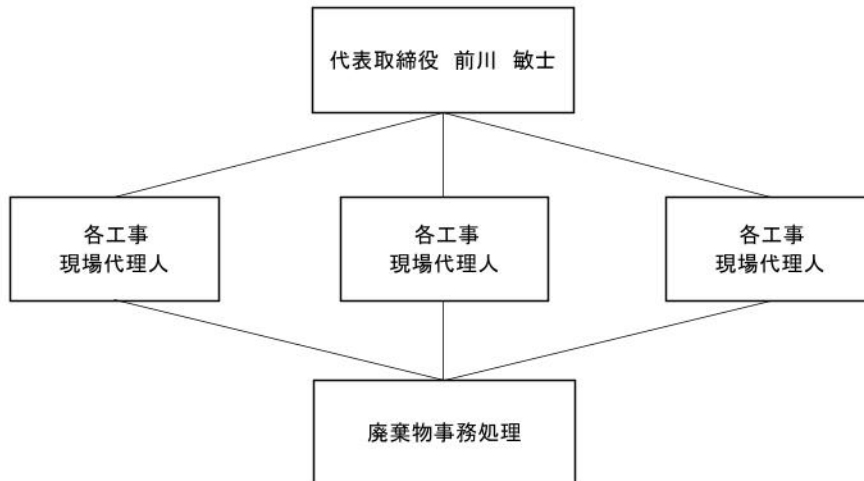
事業場の名称	前川建設株式会社
事業場の所在地	熊本県天草郡苓北町都呂々916
計画期間	令和5年4月1日から 令和6年3月31日まで

当該事業場において現に行っている事業に関する事項

①事業の種類	総合建設業
②事業の規模	元請完成工事高 1,082,374千円
③従業員数	25人
④産業廃棄物の一連の処理の工程	 <pre>graph TD; A["産廃発生 (がれき類・木くず・金属くず・廃ﾌﾞﾗ他)"] --> B["収集運搬 (自社運搬・委託運搬)"]; B --> C["中間処理 (破碎・焼却)"]; C --> D["最終処分 (再生・埋立)"]</pre>

産業廃棄物の処理に係る管理体制に関する事項

(管理体制図)



産業廃棄物の排出の抑制に関する事項

【前年度（4年度）実績】									
① 現状	産業廃棄物の種類	汚泥	廃油	廃プラスチック	紙くず	木くず	繊維くず	がれき類	コンクリがら
	排出量	0.28 t	1.08 t	3.81 t	0.10 t	425.42 t	0.05 t	86.52 t	1,187.89 t
② 計画	産業廃棄物の種類	アスコンがら	混合(安定型のみ)	石綿含有産廃(安定型)	廃石膏ボード*	混合(管理型含む)	廃石綿等		
	排出量	468.62 t	6.57 t	1.37 t	0.66 t	2.97 t	1.85 t		
(これまでに実施した取組)									
<p>工事施工計画の段階において、廃棄物の発生抑制を考慮した工法、資材等を採用するよう心掛けている。解体時等に現場より発生する廃棄物は、現場分別及び分別搬出を徹底し、再資源化を促進するように努めている。</p>									
【目標】									
① 現状	産業廃棄物の種類	汚泥	廃油	廃プラスチック	紙くず	木くず	繊維くず	がれき類	コンクリがら
	排出量	0.50 t	0.50 t	3.00 t	0.00 t	100.00 t	0.00 t	40.00 t	500.00 t
② 計画	産業廃棄物の種類	アスコンがら	混合(安定型のみ)	石綿含有産廃(安定型)	廃石膏ボード*	混合(管理型含む)	廃石綿等		
	排出量	350.00 t	0.00 t	0.00 t	0.00 t	0.00 t	0.00 t		
(今後実施する予定の計画)									
<p>これまでと同様に、産業廃棄物の排出の抑制に取り組む。</p>									

産業廃棄物の分別に関する事項

① 現状	(分別している産業廃棄物の種類及び分別に関する取組)								
	<p>コンクリートがら、アスファルトがら、汚泥、廃プラスチック、木くず、その他がれき類他にできる限りの分別を行い、搬出時の分別についても徹底するように努めている。</p>								
② 計画	(今後分別する予定の産業廃棄物の種類及び分別に関する取組)								
	<p>これまでと同様に、できる限りの分別を行うように取り組む</p>								

自ら行う産業廃棄物の再生利用に関する事項

【前年度（4年度）実績】									
① 現状	産業廃棄物の種類	汚泥	廃油	廃プラスチック	紙くず	木くず	繊維くず	がれき類	コンクリガラ
	自ら再生利用を行った産業廃棄物の量	t	t	t	t	t	t	t	t
	産業廃棄物の種類	アスコンガラ	混合(安定型のみ)	石綿含有産廃(安定型)	廃石膏ボード*	混合(管理型含む)	廃石綿等		
	自ら再生利用を行った産業廃棄物の量	t	t	t	t	t	t	t	t
(これまでに実施した取組)									
【目標】									
② 計画	産業廃棄物の種類	汚泥	廃油	廃プラスチック	紙くず	木くず	繊維くず	がれき類	コンクリガラ
	自ら再生利用を行う産業廃棄物の量	t	t	t	t	t	t	t	t
	産業廃棄物の種類	アスコンガラ	混合(安定型のみ)	石綿含有産廃(安定型)	廃石膏ボード*	混合(管理型含む)	廃石綿等		
	自ら再生利用を行う産業廃棄物の量	t	t	t	t	t	t	t	t
(今後実施する予定の計画)									

自ら行う産業廃棄物の中間処理に関する事項

【前年度（4年度）実績】									
① 現状	産業廃棄物の種類	汚泥	廃油	廃プラスチック	紙くず	木くず	繊維くず	がれき類	コンクリガラ
	自ら熱回収を行った産業廃棄物の量	t	t	t	t	t	t	t	t
	自ら中間処理により減量した産業廃棄物の量	t	t	t	t	t	t	t	t
	産業廃棄物の種類	アスコンガラ	混合(安定型のみ)	石綿含有産廃(安定型)	廃石膏ボード*	混合(管理型含む)	廃石綿等		
	自ら熱回収を行った産業廃棄物の量	t	t	t	t	t	t	t	t
	自ら中間処理により減量した産業廃棄物の量	t	t	t	t	t	t	t	t
(これまでに実施した取組)									
【目標】									
② 計画	産業廃棄物の種類	汚泥	廃油	廃プラスチック	紙くず	木くず	繊維くず	がれき類	コンクリガラ
	自ら熱回収を行う産業廃棄物の量	t	t	t	t	t	t	t	t
	自ら中間処理により減量する産業廃棄物の量	t	t	t	t	t	t	t	t
	産業廃棄物の種類	アスコンガラ	混合(安定型のみ)	石綿含有産廃(安定型)	廃石膏ボード*	混合(管理型含む)	廃石綿等		
	自ら熱回収を行う産業廃棄物の量	t	t	t	t	t	t	t	t
	自ら中間処理により減量する産業廃棄物の量	t	t	t	t	t	t	t	t
(今後実施する予定の計画)									

自ら行う産業廃棄物の埋立処分又は海洋投入処分に関する事項

【前年度（4年度）実績】									
① 現 状	産業廃棄物の種類	汚泥	廃油	廃プラスチック	紙くず	木くず	繊維くず	がれき類	コンクリガラ
	自ら埋立処分又は海洋投入処分を行った産業廃棄物の量	t	t	t	t	t	t	t	t
② 計 画	産業廃棄物の種類	アスコンガラ	混合(安定型のみ)	石綿含有産廃(安定型)	廃石膏ボート*	混合(管理型含む)	廃石綿等		
	自ら埋立処分又は海洋投入処分を行った産業廃棄物の量	t	t	t	t	t	t	t	t
(これまでに実施した取組)									
【目標】									
① 現 状	産業廃棄物の種類	汚泥	廃油	廃プラスチック	紙くず	木くず	繊維くず	がれき類	コンクリガラ
	自ら埋立処分又は海洋投入処分を行う産業廃棄物の量	t	t	t	t	t	t	t	t
② 計 画	産業廃棄物の種類	アスコンガラ	混合(安定型のみ)	石綿含有産廃(安定型)	廃石膏ボート*	混合(管理型含む)	廃石綿等		
	自ら埋立処分又は海洋投入処分を行う産業廃棄物の量	t	t	t	t	t	t	t	t
(今後実施する予定の計画)									

産業廃棄物の処理の委託に関する事項

【前年度（4年度）実績】									
① 現 状	産業廃棄物の種類	汚泥	廃油	廃プラスチック	紙くず	木くず	繊維くず	がれき類	コンクリガラ
	全処理委託量	0.28 t	1.08 t	3.81 t	0.10 t	425.42 t	0.05 t	86.52 t	1,187.89 t
② 計 画	優良認定処理業者への処理委託量	t	1.08 t	t	t	t	t	t	t
	再生利用業者への処理委託量	0.28 t	t	t	0.10 t	421.79 t	0.05 t	0.62 t	1,187.89 t
① 現 状	認定熱回収業者への処理委託料	t	t	t	t	t	t	t	t
	認定熱回収業者以外の熱回収を行う業者への処理委託量	t	t	t	t	t	t	t	t
② 計 画	産業廃棄物の種類	アスコンガラ	混合(安定型のみ)	石綿含有産廃(安定型)	廃石膏ボート*	混合(管理型含む)	廃石綿等		
	全処理委託量	468.62 t	6.57 t	1.37 t	0.66 t	2.97 t	1.85 t	t	t
① 現 状	優良認定処理業者への処理委託量	t	t	t	t	t	t	t	t
	再生利用業者への処理委託量	468.62 t	t	t	0.66 t	t	t	t	t
② 計 画	認定熱回収業者への処理委託料	t	t	t	t	t	t	t	t
	認定熱回収業者以外の熱回収を行う業者への処理委託量	t	t	t	t	t	t	t	t
(これまでに実施した取組)									
<p>産業廃棄物を処理する責任は排出事業者にあることをしっかりと認識し、産業廃棄物処理業許可を受けた業者を選定し適切に委託契約を結び、マニフェスト伝票を利用し最終処分が終了するまでの確認を行っている。廃棄物の種類によって難しい場合を除き、再資源化を行う中間処理業者と契約を結んでいる。</p>									

① 計画	【目標】								
	産業廃棄物の種類	汚泥	廃油	廃プラスチック	紙くず	木くず	繊維くず	がれき類	コンクリガラ
	全処理委託量	0.50 t	0.50 t	3.00 t	t	100.00 t	t	40.00 t	500.00 t
	優良認定処理業者への処理委託量	t	0.50 t	t	t	t	t	t	t
	再生利用業者への処理委託量	0.50 t	t	t	t	100.00 t	t	40.00 t	500.00 t
	認定熱回収業者への処理委託料	t	t	t	t	t	t	t	t
	認定熱回収業者以外の熱回収を行う業者への処理委託量	t	t	t	t	t	t	t	t
	産業廃棄物の種類	アスコンガラ	混合(安定型のみ)	石綿含有産廃(安定型)	廃石膏ボード*	混合(管理型含む)	廃石綿等		
	全処理委託量	350.00 t	t	t	t	t	t	t	t
	優良認定処理業者への処理委託量	t	t	t	t	t	t	t	t
	再生利用業者への処理委託量	350.00 t	t	t	t	t	t	t	t
	認定熱回収業者への処理委託料	t	t	t	t	t	t	t	t
	認定熱回収業者以外の熱回収を行う業者への処理委託量	t	t	t	t	t	t	t	t
(今後実施する予定の取組)									
<p>これまでと同様に適切な契約を結び、最終処分までの確認を行うように取り組む。</p>									
※事務処理欄									