

産業廃棄物処理計画実施状況報告書

令和 5 年 6 月 13 日

熊本県知事 殿

提出者

住所 熊本県宇城市松橋町松橋1028

氏名 株式会社 高橋建設

代表取締役 高橋 利好

(法人にあつては、名称及び代表者の氏名)

電話番号 0964-33-1211

廃棄物の処理及び清掃に関する法律第12条の10項の規定に基づき、令和 4 年度の産業廃棄物処理計画の実施状況を報告します。

事業場の名称	株式会社 高橋建設
事業場の所在地	熊本県宇城市松橋町松橋1028
事業の種類	総合建設業
産業廃棄物処理計画における計画期間	令和 5 年 4 月 1 日 から 令和 5 年 3 月 31 日 まで

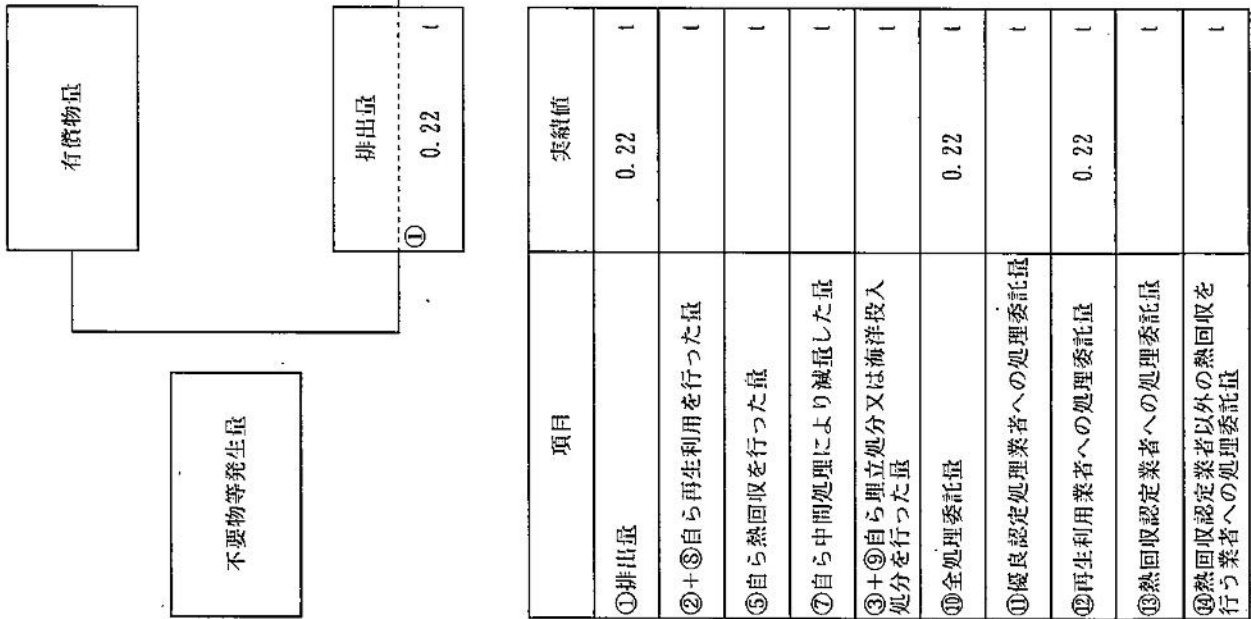
産業廃棄物処理計画における目標値

項目	目標値	項目	目標値
排出量	3,188.00 t	全処理委託量	1,539.62 t
自ら再生利用を行う産業廃棄物の量		優良認定処理業者への処理委託量	23.01 t
自ら熱回収を行う産業廃棄物の量		再生利用業者への処理委託量	1,516.61 t
自ら中間処理により減量する産業廃棄物の量	1,648.38 t	認定熱回収業者への処理委託量	
自ら埋立て処分又は海洋投入処分を行う産業廃棄物の量		認定熱回収業者以外の熱回収を行う業者への処理委託量	
※事務処理欄			

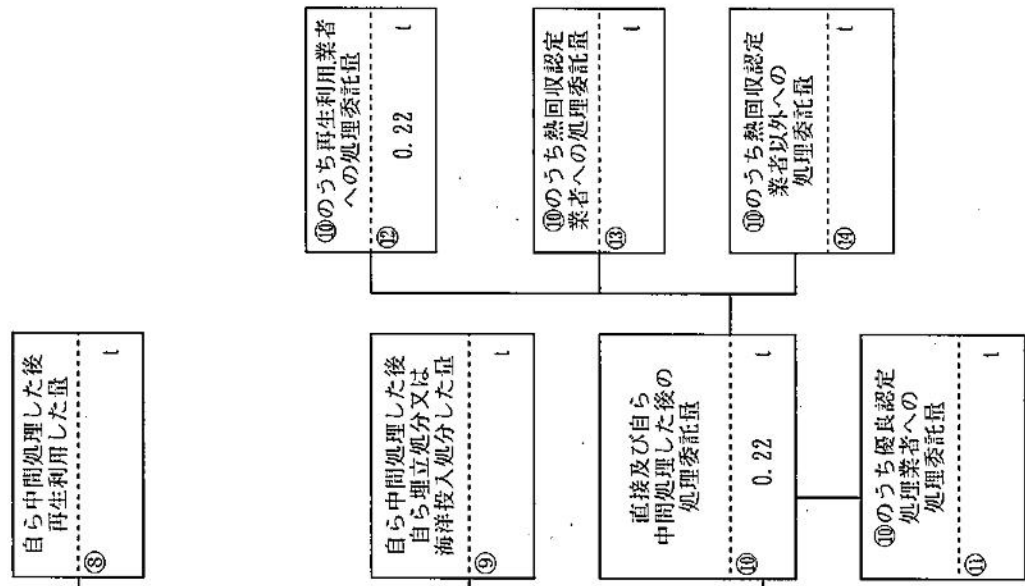
計画の実施状況

(産業廃棄物の種類：)

建設汚泥



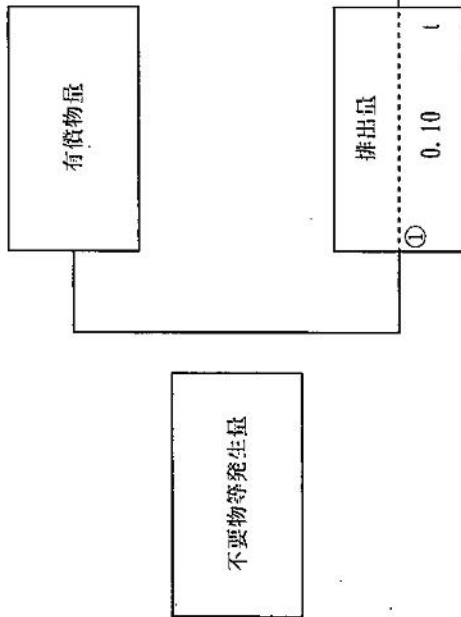
項目	実績値
①排出量	0.22 t
②+③自ら再生利用を行った量	t
⑤自ら熱回収を行った量	t
⑦自ら中間処理により減量した量	t
③+⑤自ら埋立処分又は海洋投入処分を行った量	t
⑩全処理委託量	0.22 t
⑪優良認定処理業者への処理委託量	t
⑫再生利用業者への処理委託量	0.22 t
⑬熱回収認定業者への処理委託量	t
⑭熱回収認定業者以外の熱回収を行う業者への処理委託量	t



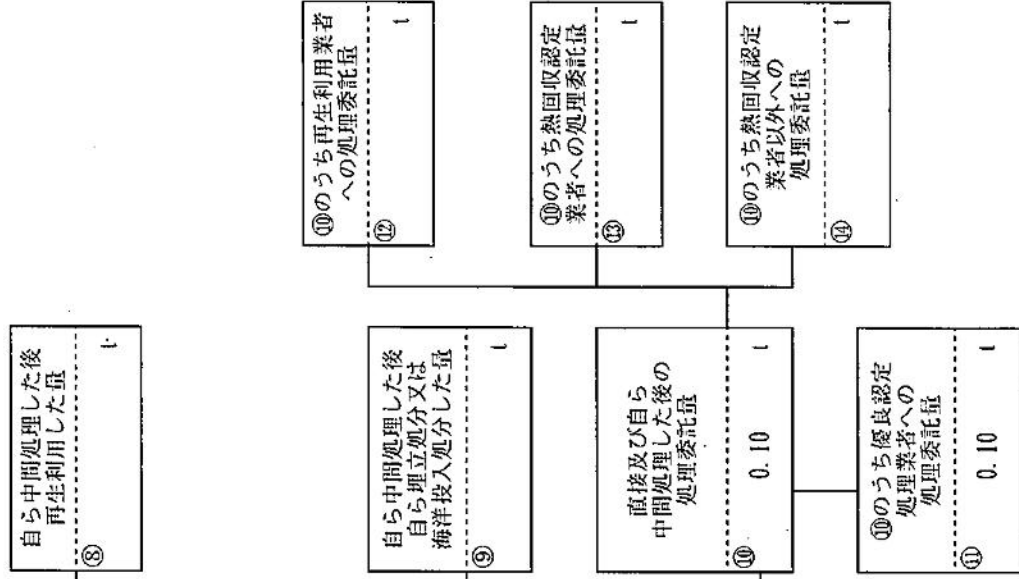
⑩のうち再生利用業者への処理委託量	0.22 t
⑩のうち熱回収認定業者への処理委託量	t
⑩のうち熱回収認定業者以外への処理委託量	t
⑩のうち優良認定処理業者への処理委託量	t

計画の実施状況

(産業廃棄物の種類 : 廃プラスチック)

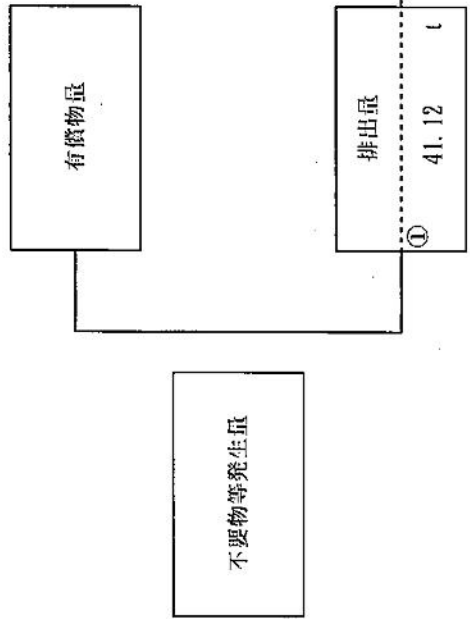


項目	実績値
①排出量	0.10 t
②+⑧自ら再生利用を行った量	t
⑤自ら熱回収を行った量	t
⑦自ら中間処理により減量した量	t
③+⑤自ら埋立処分又は海洋投入処分を行った量	t
⑩全処理委託量	0.10 t
⑪優良認定処理業者への処理委託量	0.10 t
⑫再生利用業者への処理委託量	t
⑬熱回収認定業者への処理委託量	t
⑭熱回収認定業者以外の熱回収を行う業者への処理委託量	t

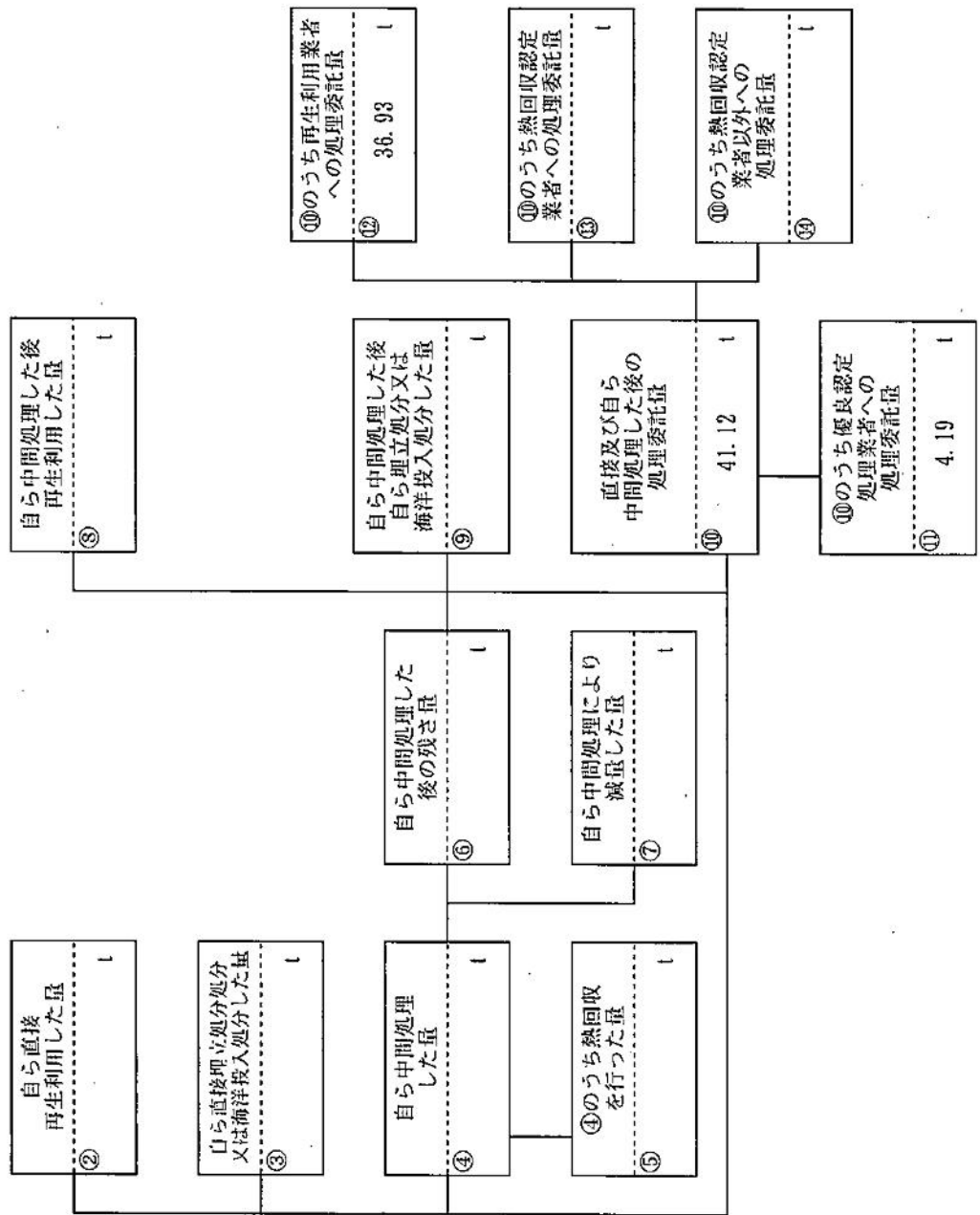


(産業廃棄物の種類 : 木くず)

計画の実施状況

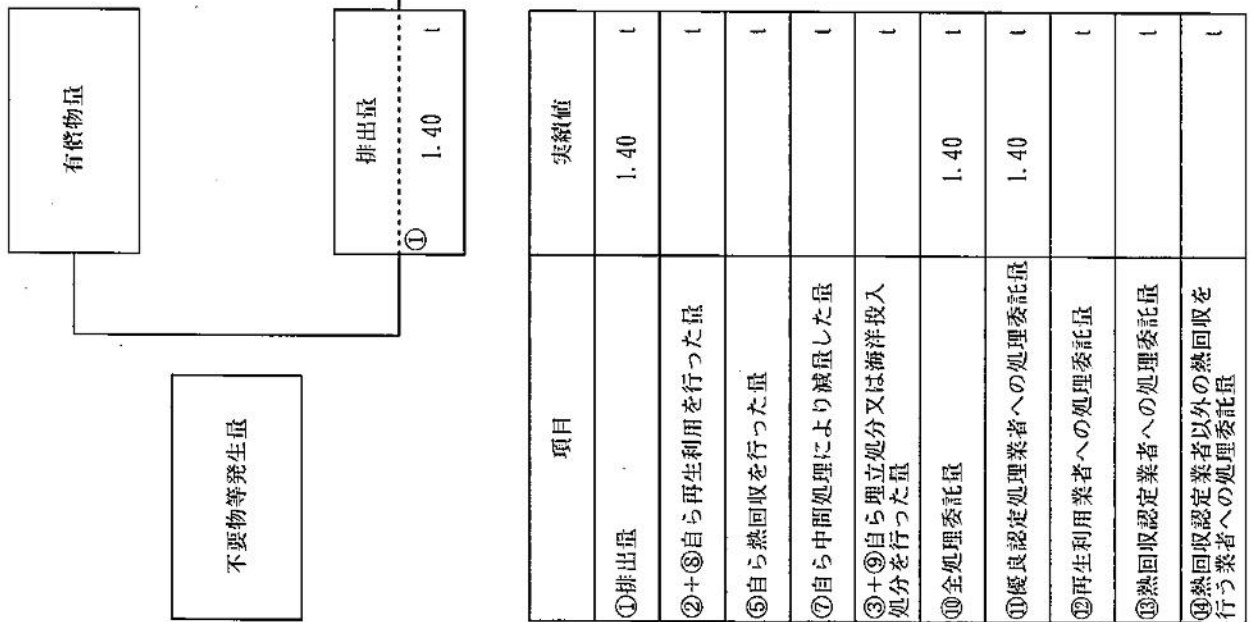


項目	実績値
①排出量	41.12 t
②+⑧自ら再生利用を行った量	t
⑤自ら熱回収を行った量	t
⑦自ら中間処理により減量した量	t
③+④+⑤自ら埋立処分又は海洋投入処分を行った量	t
⑩全処理委託量	41.12 t
⑪優良認定処理業者への処理委託量	4.19 t
⑫再生利用業者への処理委託量	36.93 t
⑬熱回収認定業者への処理委託量	t
⑭熱回収認定業者以外の熱回収を行う業者への処理委託量	t



計画の実施状況

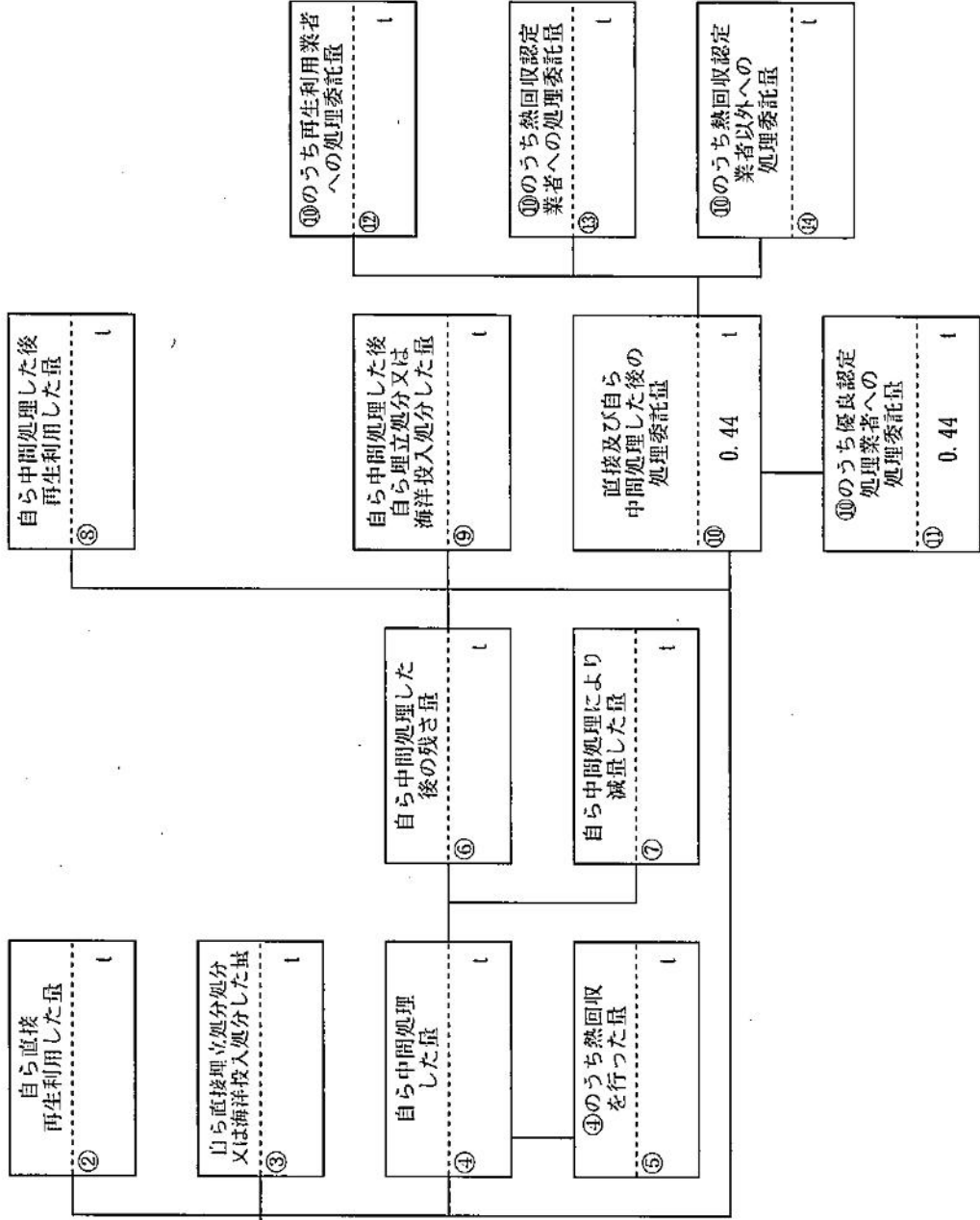
(産業廃棄物の種類 : 金属くず)



計画の実施状況

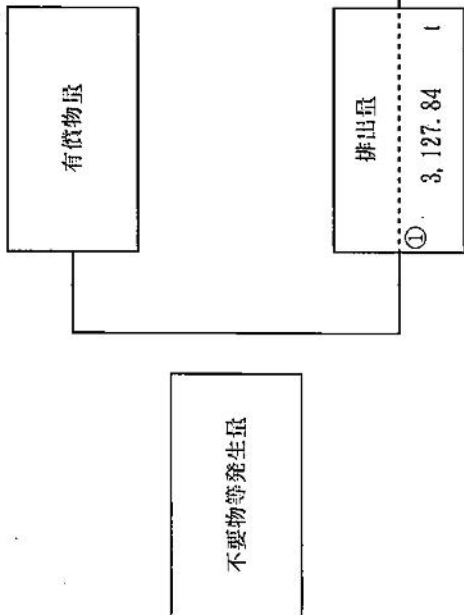
(産業廃棄物の種類：ガラスくず・コンクリートくず・陶磁器くず)

項目	実績値
①排出量	0.44
②+⑧自ら再生利用を行った量	┆
⑤自ら熱回収を行った量	┆
⑦自ら中間処理により減量した量	┆
③+⑤自ら埋立処分又は海洋投入処分を行った量	┆
⑩全処理委託量	0.44
⑪優良認定処理業者への処理委託量	0.44
⑫再生利用業者への処理委託量	┆
⑬熱回収認定業者への処理委託量	┆
⑭熱回収認定業者以外の熱回収を行う業者への処理委託量	┆

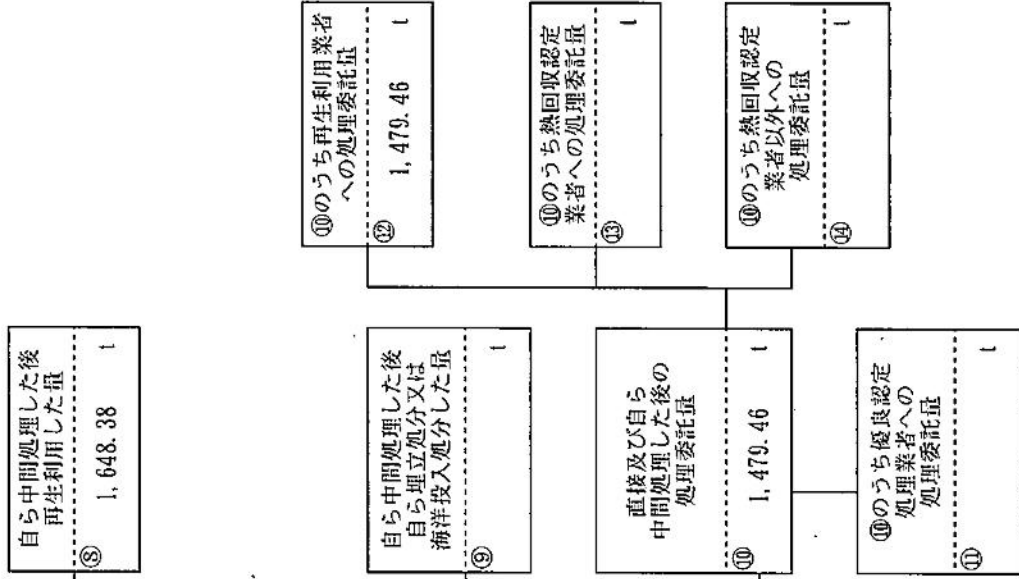


(産業廃棄物の種類 : がれき類)

計画の実施状況

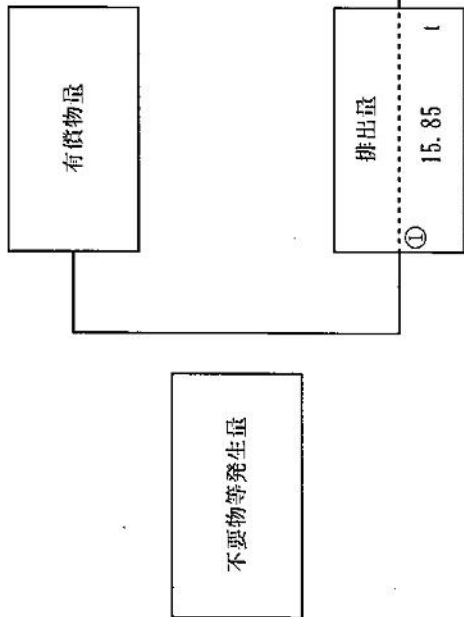


項目	実績値
①排出量	3,127.84 t
②+⑧自ら再生利用を行った量	t
⑤自ら熱回収を行った量	t
⑦自ら中間処理により減量した量	1,648.38 t
③+⑥自ら埋立処分又は海洋投入処分を行った量	t
⑩全処理委託量	1,479.46 t
⑪優良認定処理業者への処理委託量	t
⑫再生利用業者への処理委託量	1,479.46 t
⑬熱回収認定業者への処理委託量	t
⑭熱回収認定業者以外への熱回収を行う業者への処理委託量	t

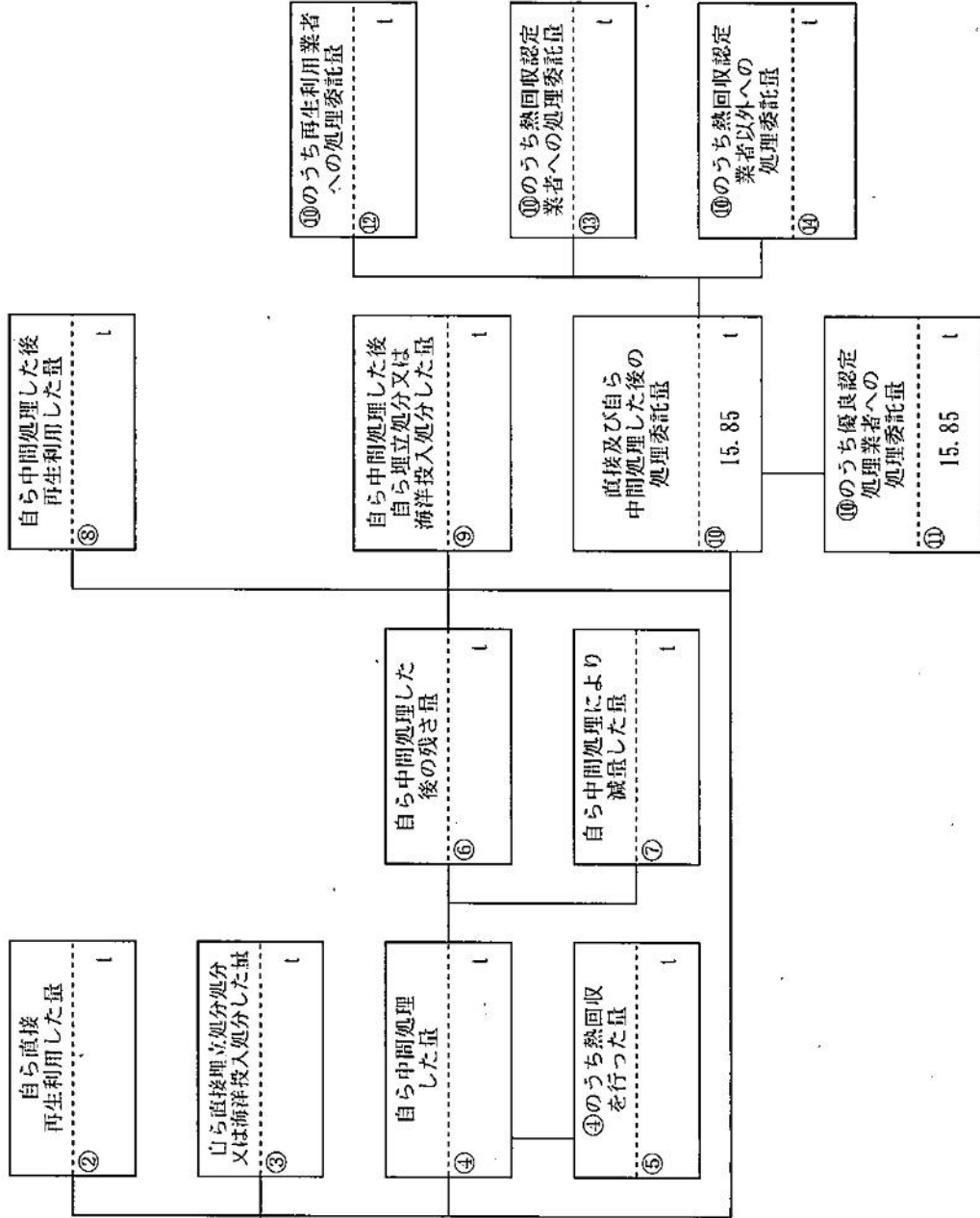


(産業廃棄物の種類 : 建設混合廃棄物)

計画の実施状況

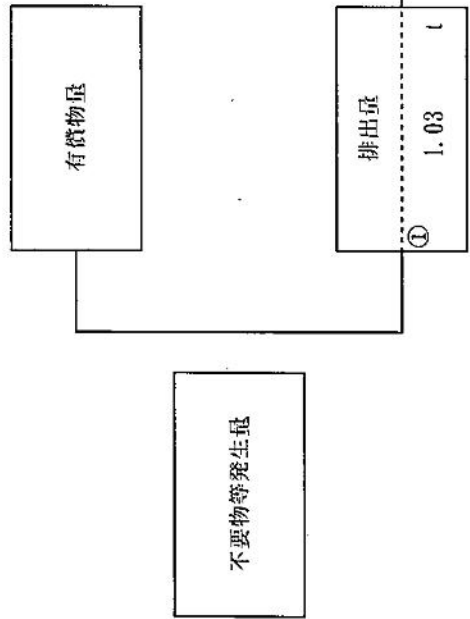


項目	実績値
①排出量	15.85
②+⑧自ら再生利用を行った量	1
⑤自ら熱回収を行った量	1
⑦自ら中間処理により減量した量	1
③+⑤自ら埋立処分又は海洋投入処分を行った量	1
⑩全処理委託量	15.85
⑪優良認定処理業者への処理委託量	15.85
⑫再生利用業者への処理委託量	1
⑬熱回収認定業者への処理委託量	1
⑭熱回収認定業者以外への処理委託量	1

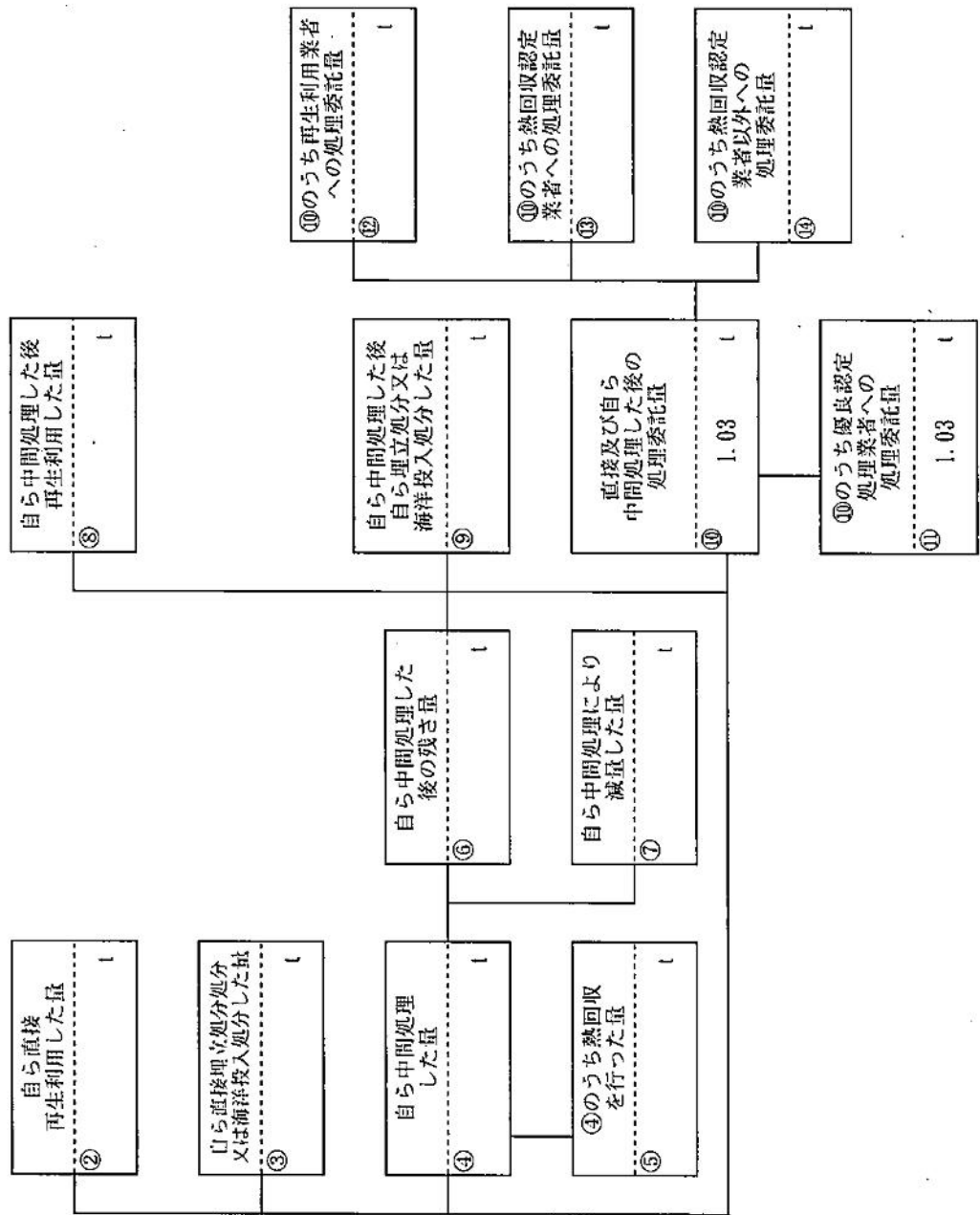


(産業廃棄物の種類 : 石膏ボード)

計画の実施状況



項目	実績値
①排出量	1.03 t
②+③自ら再生利用を行った量	t
⑤自ら熱回収を行った量	t
⑦自ら中間処理により減量した量	t
③+④自ら埋立処分又は海洋投入処分を行った量	t
⑩全処理委託量	1.03 t
⑪優良認定処理業者への処理委託量	1.03 t
⑫再生利用業者への処理委託量	t
⑬熱回収認定業者への処理委託量	t
⑭熱回収認定業者以外の熱回収を行う業者への処理委託量	t



産業廃棄物処理計画実施状況報告書（集計用シート）

提出者の名称	株式会社 高橋建設代表取締役 高橋 利好	提出者の住所	熊本県宇城市松橋町松橋1028
事業場の名称	株式会社 高橋建設	事業場の所在地	熊本県宇城市松橋町松橋1028
内容年度	平成 4 年度		

(単位:トン)

廃棄物の種類	自社内での処理状況										委託先での処理状況																
	自己中間処理をしない										委託処理量のうち委託先毎の量																
	自己中間処理をする										委託処理量 J	優良認定 処理業者 への処理 委託量 K	再生利用 業者への 処理 委託量 L	熱回収 認定業者 以外の熱 回収を行 う業者へ の処理 委託量 M	熱回収 認定業者 以外の熱 回収を行 う業者へ の処理 委託量 N												
	排出量 A	自己再生 利用量 B	自己最終 処分量 C	自己中間 処理量 D	うち熱 回収量 E	自己中間 処理後 残さ量 F	自己再生 利用量 G	自己最終 処分量 H	自己中間 処理 減量化量 (E-F) I	①						②	③	④	⑤	⑥	⑦	⑧	⑨	⑩	⑪	⑫	⑬
0.22																											
施行規則様式との対応関係→ 建設汚泥	0.22	0.00	0.00	0.00	0.00	0.00	0.00	0.00	0.00	0.00	0.00	0.00	0.00	0.00	0.00	0.00	0.00	0.00	0.22	0.00	0.22	0.00	0.00	0.00			
廃油	0.00	0.00	0.00	0.00	0.00	0.00	0.00	0.00	0.00	0.00	0.00	0.00	0.00	0.00	0.00	0.00	0.00	0.00	0.00	0.00	0.00	0.00	0.00				
廃プラスチック	0.10	0.00	0.00	0.00	0.00	0.00	0.00	0.00	0.00	0.00	0.00	0.00	0.00	0.00	0.00	0.00	0.00	0.00	0.10	0.10	0.00	0.00	0.00	0.00			
紙くず	0.00	0.00	0.00	0.00	0.00	0.00	0.00	0.00	0.00	0.00	0.00	0.00	0.00	0.00	0.00	0.00	0.00	0.00	0.00	0.00	0.00	0.00	0.00	0.00			
木くず	41.12	0.00	0.00	0.00	0.00	0.00	0.00	0.00	0.00	0.00	0.00	0.00	0.00	0.00	0.00	0.00	0.00	0.00	41.12	4.19	36.93	0.00	0.00	0.00			
繊維くず	0.00	0.00	0.00	0.00	0.00	0.00	0.00	0.00	0.00	0.00	0.00	0.00	0.00	0.00	0.00	0.00	0.00	0.00	0.00	0.00	0.00	0.00	0.00				
金属くず	1.40	0.00	0.00	0.00	0.00	0.00	0.00	0.00	0.00	0.00	0.00	0.00	0.00	0.00	0.00	0.00	0.00	0.00	1.40	1.40	0.00	0.00	0.00	0.00			
ガラスくず・コンクリートくず・陶磁器くず	0.44	0.00	0.00	0.00	0.00	0.00	0.00	0.00	0.00	0.00	0.00	0.00	0.00	0.00	0.00	0.00	0.00	0.00	0.44	0.44	0.00	0.00	0.00	0.00			
がれき類	3,127.84	0.00	0.00	1,648.38	0.00	0.00	1,648.38	0.00	0.00	1,648.38	0.00	0.00	0.00	0.00	0.00	0.00	0.00	0.00	1,479.46	0.00	1,479.46	0.00	0.00	0.00			
建設混合廃棄物	15.85	0.00	0.00	0.00	0.00	0.00	0.00	0.00	0.00	0.00	0.00	0.00	0.00	0.00	0.00	0.00	0.00	0.00	15.85	15.85	0.00	0.00	0.00	0.00			
石膏ボード	1.03	0.00	0.00	0.00	0.00	0.00	0.00	0.00	0.00	0.00	0.00	0.00	0.00	0.00	0.00	0.00	0.00	0.00	1.03	1.03	0.00	0.00	0.00	0.00			
水銀使用製品産業廃棄物	0.00	0.00	0.00	0.00	0.00	0.00	0.00	0.00	0.00	0.00	0.00	0.00	0.00	0.00	0.00	0.00	0.00	0.00	0.00	0.00	0.00	0.00	0.00	0.00			
	0.00	0.00	0.00	0.00	0.00	0.00	0.00	0.00	0.00	0.00	0.00	0.00	0.00	0.00	0.00	0.00	0.00	0.00	0.00	0.00	0.00	0.00	0.00	0.00			
合計	3,188.00	0.00	0.00	1,648.38	0.00	0.00	1,648.38	0.00	0.00	1,648.38	0.00	0.00	0.00	0.00	0.00	0.00	0.00	0.00	1,539.62	23.01	1,516.61	0.00	0.00	0.00			