

熊本県の賃金・労働時間及び

雇用の動き

「毎月勤労統計調査(厚生労働省)」
地方集計結果より

令和5年
(2023年)

8

月分



令和5年10月

熊本県 企画振興部 交通政策・統計局
統計調査課 産業・教育統計班

目次

結果概要

1 賃金の動き	1
2 労働時間の動き	2
3 雇用の動き	3

指数

1 産業別名目賃金指数	4
2 産業別総実労働時間指数	5
3 産業別所定外労働時間指数	6
4 産業別常用雇用指数	7

統計表

1 産業、性別常用労働者の1人平均月間現金給与額(第1表)	8
2 産業、性別常用労働者の1人平均月間出勤日数及び実労働時間数(第2表)	10
3 産業、性別常用労働者数及びパートタイム労働者比率(第3表)	12
4 事業所規模、性別常用労働者の1人平均月間現金給与額(第4表)	16
5 事業所規模、性別常用労働者の1人平均月間出勤日数及び実労働時間数(第5表)	"
6 事業所規模、産業、就業形態別常用労働者の1人平均月間現金給与額(第6表)	"
7 事業所規模、産業、就業形態別常用労働者の1人平均月間出勤日数及び実労働時間数(第7表)	17
8 事業所規模、産業、就業形態別常用労働者数(第8表)	"

グラフで見る今月の動き	18
-------------	----

毎月勤労統計調査の説明	19・20
-------------	-------

【 調査結果利用上の注意 】

この調査は、経済センサスの結果を母集団として標本事業所を抽出し、得られた結果から賃金、労働時間及び雇用に推計する標本調査です。

指数については、令和4年1月分公表時から基準年を令和2年とし、令和2年平均＝100として算定しました。これに伴い、令和3年12月分までの指数を改訂しました。

令和3年12月分までの増減率については、改訂前の指数で計算しているため、改訂後の指数で計算した場合は必ずしも一致しません。

また、常用雇用指数及びその増減率について、令和4年1月分公表時から、労働者数推計を当時利用できる最新データ(平成28年経済センサス 活動調査等)に基づき更新し、過去に遡って改訂しています。

なお、統計表上の「-」は該当数字がないもの、「X」は調査事業所が少数であるため、公表しないものを示しています。

1 賃金の動き

() カッコ内は事業所規模30人以上の数値。

8月の本県1人平均支給額[現金給与総額]は246,244円(30人以上 272,944円)、前年同月比は3.0%減(0.3%増)となっている。

きまって支給する給与は234,989円(30人以上 265,295円)、前年同月比は0.2%減(1.7%増)となった。

また、特別給与は11,255円(30人以上 7,649円)で前年同月に比べて7,183円減(3,400円減)であった。

なお、きまって支給する給与(所定内給与+所定外給与)のうち、所定内給与は219,356円(30人以上 244,629円)、前年同月比は0.0%(1.7%増)、所定外給与は15,633円(20,666円)であった。

(事業所規模 5人以上)

	現金給与総額		きまって支給する給与		所定内給与		特別給与	
	円	%	円	%	円	%	円	円
調査産業計	246,244	3.0	234,989	0.2	219,356	0.0	11,255	7,183
鉱業,採石業,砂利採取業	×	×	×	×	×	×	×	×
建設業	335,344	19.6	296,356	5.4	263,679	9.7	38,988	64,490
製造業	297,351	8.8	285,345	6.6	255,851	7.8	12,006	6,090
電気・ガス・熱供給・水道業	319,124	17.9	319,124	17.7	287,945	17.0	0	304
情報通信業	318,420	9.6	318,420	8.9	292,909	5.6	0	2,741
運輸業,郵便業	263,713	1.2	239,995	3.6	204,169	1.0	23,718	12,192
卸売業・小売業	212,630	6.8	201,782	3.0	190,105	3.2	10,848	9,195
金融業,保険業	304,150	5.5	303,338	6.8	294,181	7.9	812	3,286
不動産業,物品賃貸業	264,525	13.2	210,541	7.3	204,371	6.4	53,984	23,400
学術研究,専門・技術サービス業	316,690	5.8	286,314	4.9	275,531	5.5	30,376	5,177
宿泊業,飲食サービス業	98,812	15.6	97,987	15.0	92,201	16.6	825	957
生活関連サービス業,娯楽業	179,773	2.0	176,431	3.8	167,784	2.8	3,342	3,202
教育,学習支援業	284,674	14.4	282,863	22.4	277,959	22.2	1,811	16,219
医療,福祉	255,323	4.0	244,819	2.8	233,479	2.4	10,504	3,392
複合サービス事業	319,067	1.1	318,360	8.1	303,566	7.7	707	27,857
サービス業(他に分類されないもの)	207,756	4.5	200,412	0.3	188,172	1.5	7,344	10,520

事業所規模「5人以上」には30人以上の事業所も含む

(事業所規模 30人以上)

	現金給与総額		きまって支給する給与		所定内給与		特別給与	
	円	%	円	%	円	%	円	円
調査産業計	272,944	0.3	265,295	1.7	244,629	1.7	7,649	3,400
鉱業,採石業,砂利採取業	×	×	×	×	×	×	×	×
建設業	406,056	2.4	371,712	10.1	291,857	2.9	34,344	43,713
製造業	299,346	2.8	295,265	3.2	263,518	5.3	4,081	888
電気・ガス・熱供給・水道業	405,869	11.7	405,869	11.7	360,337	7.1	0	0
情報通信業	346,195	6.5	346,195	6.3	315,481	5.8	0	825
運輸業,郵便業	257,428	6.0	253,247	0.9	210,358	2.6	4,181	13,987
卸売業・小売業	205,502	4.0	189,604	0.4	183,088	1.4	15,898	7,046
金融業,保険業	326,751	7.8	326,553	7.8	312,775	8.6	198	116
不動産業,物品賃貸業	175,922	34.4	142,993	12.5	135,673	11.7	32,929	28,912
学術研究,専門・技術サービス業	274,640	31.8	274,640	15.0	255,367	18.7	0	79,576
宿泊業,飲食サービス業	126,752	0.0	126,733	4.1	117,849	2.9	19	5,025
生活関連サービス業,娯楽業	202,483	0.4	202,483	0.3	191,471	1.5	0	260
教育,学習支援業	322,333	23.2	320,893	22.5	316,136	21.7	1,440	1,440
医療,福祉	288,798	3.0	277,128	3.4	261,136	3.4	11,670	752
複合サービス事業	317,584	8.1	316,548	4.1	298,248	3.8	1,036	40,603
サービス業(他に分類されないもの)	193,551	8.7	188,812	4.9	174,314	3.6	4,739	8,733

2 労働時間の動き

() カッコ内は事業所規模30人以上の数値。

8月の総実労働時間は 136.8 時間 (30人以上 143.6 時間) で前年同月比は0.9%減 (1.3%増)であった。

所定内労働時間は 128.1 時間 (30人以上 134.4 時間) で前年同月比は0.4%減 (2.5%増)、所定外労働時間は 8.7時間 (30人以上9.2 時間) で前年同月比は7.5%減 (14.1%減)であった。

また、出勤日数は 18.0 日 (30人以上 18.3 日) で前年同月差は0.1日減 (0.3日増)であった。

(事業所規模 5人以上)

	総実労働時間		所定内労働時間		所定外労働時間		出勤日数	
	時間	前年同月比	時間	前年同月比	時間	前年同月比	日	前年同月差
調査産業計	136.8	0.9	128.1	0.4	8.7	7.5	18.0	0.1
鉱業，採石業，砂利採取業	×	×	×	×	×	×	×	×
建設業	165.0	6.1	144.5	0.4	20.5	78.3	19.4	0.4
製造業	153.1	0.8	138.9	3.0	14.2	16.5	18.2	0.2
電気・ガス・熱供給・水道業	150.4	0.3	141.9	0.9	8.5	9.6	20.2	2.6
情報通信業	164.7	0.7	150.5	2.6	14.2	16.5	19.3	0.2
運輸業，郵便業	173.0	6.2	149.4	1.4	23.6	28.0	20.3	0.6
卸売業・小売業	129.5	7.5	121.7	7.6	7.8	6.0	17.8	1.0
金融業，保険業	138.6	5.0	134.3	5.5	4.3	8.7	18.0	0.7
不動産業，物品賃貸業	139.2	4.4	135.3	7.1	3.9	44.3	17.8	0.5
学術研究，専門・技術サービス業	142.4	3.7	138.5	2.8	3.9	27.8	18.0	0.3
宿泊業，飲食サービス業	86.9	6.0	82.1	6.3	4.8	2.0	14.5	0.2
生活関連サービス業，娯楽業	135.5	1.8	129.2	1.0	6.3	23.5	18.8	0.5
教育，学習支援業	114.5	14.7	107.5	12.6	7.0	62.6	15.2	0.8
医療，福祉	139.7	1.0	135.9	1.5	3.8	15.5	18.8	0.1
複合サービス事業	158.9	0.7	153.8	1.0	5.1	7.3	20.2	0.7
サービス業（他に分類されないもの）	138.0	2.1	129.7	1.9	8.3	5.8	18.4	0.1

(事業所規模 30人以上)

	総実労働時間		所定内労働時間		所定外労働時間		出勤日数	
	時間	前年同月比	時間	前年同月比	時間	前年同月比	日	前年同月差
調査産業計	143.6	1.3	134.4	2.5	9.2	14.1	18.3	0.3
鉱業，採石業，砂利採取業	×	×	×	×	×	×	×	×
建設業	164.2	6.4	146.1	3.0	18.1	44.9	18.8	0.2
製造業	153.3	1.9	138.5	1.5	14.8	24.9	18.1	0.1
電気・ガス・熱供給・水道業	150.5	3.3	140.7	0.2	9.8	35.1	18.9	0.0
情報通信業	163.7	1.5	146.9	0.3	16.8	18.3	19.0	0.2
運輸業，郵便業	180.4	3.4	158.3	1.3	22.1	27.3	21.3	0.3
卸売業・小売業	124.0	5.5	118.8	5.2	5.2	11.9	17.9	0.5
金融業，保険業	144.2	12.8	137.9	14.0	6.3	8.6	18.4	1.6
不動産業，物品賃貸業	109.8	5.7	104.9	15.0	4.9	61.4	16.4	1.9
学術研究，専門・技術サービス業	142.1	0.3	135.6	1.3	6.5	58.8	17.7	0.3
宿泊業，飲食サービス業	105.5	2.1	98.9	1.1	6.6	20.0	15.5	0.4
生活関連サービス業，娯楽業	148.2	4.4	141.2	3.6	7.0	22.8	20.1	0.3
教育，学習支援業	114.5	16.6	107.8	15.0	6.7	49.0	14.9	1.1
医療，福祉	148.5	4.0	144.2	4.7	4.3	12.2	19.3	0.5
複合サービス事業	159.2	0.4	153.2	0.1	6.0	11.7	20.6	0.3
サービス業（他に分類されないもの）	132.7	4.1	124.2	3.1	8.5	16.8	17.8	0.0

3 雇用の動き

() カッコ内は事業所規模30人以上の数値。

8月末の推計労働者数は 564,791人(30人以上 309,160人) で前年同月比1.6%増(1.4%増)であった。

常用労働者のうち、パートタイム労働者数は 181,578人(30人以上 73,964人) でパート比率は32.1%(30人以上 23.9%)であった。

また、入職率は 1.76%(30人以上 1.39%)、離職率は1.59%(30人以上 1.21%)であった。

(事業所規模 5人以上)

	常用労働者数		パートタイム労働者数		入職率	離職率
	人	前年同月比 %	人	パート比率 %		
調査産業計	564,791	1.6	181,578	32.1	1.76	1.59
鉱業,採石業,砂利採取業	×	×	×	×	×	×
建設業	30,810	5.0	2,262	7.3	0.60	1.38
製造業	81,893	0.9	12,033	14.7	0.81	0.69
電気・ガス・熱供給・水道業	2,113	6.1	177	8.4	2.18	1.90
情報通信業	7,650	2.8	71	0.9	0.81	0.39
運輸業,郵便業	26,866	3.9	4,691	17.5	1.29	0.88
卸売業・小売業	93,747	1.7	44,535	47.5	1.48	2.11
金融業,保険業	12,407	1.8	1,838	14.8	4.15	4.10
不動産業,物品賃貸業	4,714	13.4	1,190	25.2	1.92	0.37
学術研究,専門・技術サービス業	9,890	13.3	993	10.0	0.46	2.56
宿泊業,飲食サービス業	50,773	13.1	40,455	79.7	3.89	1.85
生活関連サービス業,娯楽業	12,916	3.5	5,751	44.5	2.52	1.73
教育,学習支援業	40,321	1.1	13,452	33.4	1.05	0.82
医療,福祉	139,395	0.4	38,366	27.5	1.25	1.46
複合サービス事業	8,492	4.8	773	9.1	0.21	0.70
サービス業(他に分類されないもの)	42,760	6.7	14,990	35.1	5.13	3.13

(事業所規模 30人以上)

	常用労働者数		パートタイム労働者数		入職率	離職率
	人	前年同月比 %	人	パート比率 %		
調査産業計	309,160	1.4	73,964	23.9	1.39	1.21
鉱業,採石業,砂利採取業	×	×	×	×	×	×
建設業	8,152	13.3	79	1.0	2.34	0.28
製造業	69,629	2.7	10,117	14.5	0.77	0.73
電気・ガス・熱供給・水道業	1,106	5.4	127	11.5	4.18	3.64
情報通信業	5,352	4.1	33	0.6	0.71	0.11
運輸業,郵便業	17,086	3.7	2,829	16.6	2.04	1.07
卸売業・小売業	30,734	0.2	16,484	53.6	1.74	1.51
金融業,保険業	6,411	1.9	596	9.3	0.81	1.38
不動産業,物品賃貸業	1,604	4.3	938	58.5	4.11	1.09
学術研究,専門・技術サービス業	4,809	54.6	495	10.3	0.96	1.02
宿泊業,飲食サービス業	11,014	1.0	6,973	63.3	4.49	2.21
生活関連サービス業,娯楽業	6,553	1.9	2,629	40.1	1.19	1.33
教育,学習支援業	26,359	0.0	6,831	25.9	0.64	0.74
医療,福祉	86,614	1.1	15,690	18.1	0.61	1.09
複合サービス事業	5,793	5.4	451	7.8	0.31	1.03
サービス業(他に分類されないもの)	27,900	7.1	9,691	34.7	4.25	3.03

指数

1 産業別名目賃金指数

1-1 事業所規模 5人以上

令和2年 = 100

	調査産業計	鉱業，採石業，砂利採取業	建設業	製造業	電気・ガス・熱供給・水道業	情報通信業	運輸業，郵便業	卸売業・小売業	金融業，保険業	不動産業，物品賃貸業	学術研究，専門・技術サービス業	宿泊業，飲食サービス業	生活関連サービス業，娯楽業	教育，学習支援業	医療，福祉	複合サービス事業	サービス業（他に分類されないもの）
30	98.6	x	90.1	99.3	125.2	63.5	80.7	107.9	101.2	85.8	100.1	92.6	96.7	122.8	93.9	97.7	88.9
31・元	100.4	x	93.6	94.4	110.3	97.8	89.7	105.1	105.4	101.9	105.3	92.3	83.5	138.3	94.4	105.3	87.9
2	100.0	x	100.0	100.0	100.0	100.0	100.0	100.0	100.0	100.0	100.0	100.0	100.0	100.0	100.0	100.0	100.0
3	102.3	-	98.0	102.5	112.4	101.5	91.5	108.0	103.4	103.1	85.5	87.0	90.2	103.6	104.9	104.1	107.5
4	102.1	-	123.6	102.2	114.9	111.7	85.4	117.0	100.3	103.3	95.2	86.4	103.9	97.3	99.2	98.8	91.1
令和4年																	
8月	92.1	-	131.4	83.2	85.7	81.1	84.6	110.1	75.7	117.5	88.3	89.7	96.6	75.6	90.2	87.6	84.4
9月	88.2	-	100.8	86.3	91.3	80.9	79.3	107.0	76.9	86.3	81.0	86.0	97.7	71.9	88.3	78.5	79.7
10月	87.0	-	99.8	82.3	87.1	81.9	79.8	101.1	75.1	85.3	81.7	84.2	102.1	73.2	87.4	79.9	85.5
11月	92.5	-	108.2	89.1	78.4	82.2	80.5	105.5	76.0	84.1	80.3	89.4	112.7	70.9	98.3	78.5	88.4
12月	174.4	-	225.0	190.1	219.4	219.0	123.4	191.8	193.3	168.4	172.9	125.5	138.9	179.0	164.7	189.8	124.8
令和5年																	
1月	88.0	x	97.9	85.2	76.7	71.2	84.8	103.5	102.6	87.7	84.2	80.3	95.9	80.8	86.0	87.6	74.4
2月	86.6	x	104.9	86.3	76.2	70.9	76.6	101.4	76.7	87.2	81.5	80.9	96.4	81.2	84.5	82.1	73.5
3月	94.6	x	117.2	93.5	96.6	122.7	79.9	101.7	78.1	84.8	166.1	82.5	92.6	84.2	91.4	82.2	77.1
4月	88.6	x	104.9	85.4	77.2	73.8	83.8	104.6	77.9	91.8	97.5	84.9	96.7	83.2	85.9	83.7	74.3
5月	88.9	x	106.3	83.7	75.6	74.6	76.6	103.8	79.5	85.1	82.9	84.1	94.7	82.7	88.7	116.2	75.2
6月	145.4	x	161.8	183.9	157.1	187.3	84.8	112.6	198.2	120.1	123.7	87.3	121.8	214.3	128.6	208.4	102.9
7月	115.7	x	109.0	121.3	69.5	104.7	114.3	179.9	114.3	129.1	108.0	81.6	123.4	88.6	108.7	88.4	83.4
8月	89.3	x	105.7	90.5	70.4	73.3	85.6	102.6	79.9	102.0	83.2	75.7	94.7	86.5	86.6	86.6	80.6

1-2 事業所規模 30人以上

令和2年 = 100

	調査産業計	鉱業，採石業，砂利採取業	建設業	製造業	電気・ガス・熱供給・水道業	情報通信業	運輸業，郵便業	卸売業・小売業	金融業，保険業	不動産業，物品賃貸業	学術研究，専門・技術サービス業	宿泊業，飲食サービス業	生活関連サービス業，娯楽業	教育，学習支援業	医療，福祉	複合サービス事業	サービス業（他に分類されないもの）
30	103.2	x	108.0	100.1	x	57.0	95.4	95.1	119.3	92.5	105.4	119.1	115.7	135.4	101.5	98.2	83.5
31・元	104.5	x	116.2	94.2	x	98.0	94.2	96.2	102.2	107.2	110.7	115.0	89.1	157.5	97.1	111.6	99.1
2	100.0	x	100.0	100.0	100.0	100.0	100.0	100.0	100.0	100.0	100.0	100.0	100.0	100.0	100.0	100.0	100.0
3	104.6	-	111.6	102.3	119.2	99.4	96.4	101.4	98.2	90.1	103.9	107.4	98.7	104.2	111.2	105.7	94.3
4	104.8	-	130.1	101.3	112.6	106.8	92.5	99.5	95.7	x	94.2	102.3	125.5	109.2	108.5	104.5	96.8
令和4年																	
8月	90.2	-	123.0	82.2	89.9	75.8	91.8	89.5	75.5	43.0	93.0	99.7	116.2	82.9	95.2	97.4	93.2
9月	88.8	-	107.5	85.4	99.0	76.3	85.6	85.1	78.1	43.5	76.5	92.7	118.1	85.6	92.7	83.9	91.2
10月	87.5	-	103.2	80.9	91.5	77.0	86.9	84.7	74.0	x	74.2	91.8	120.5	89.1	91.8	85.9	91.3
11月	95.7	-	109.3	88.4	75.5	75.9	86.6	94.8	73.0	x	74.9	96.4	149.6	85.1	108.4	84.3	98.3
12月	183.1	-	247.4	193.6	223.5	207.1	126.9	147.4	206.3	57.3	167.8	140.0	178.2	226.4	180.9	201.2	126.8
令和5年																	
1月	89.1	x	112.1	81.6	78.9	68.5	87.7	85.5	100.4	47.2	64.6	101.9	114.3	103.2	91.5	97.0	78.8
2月	88.5	x	118.3	84.2	78.2	68.5	80.5	87.3	77.3	44.7	64.3	96.7	114.7	104.1	89.9	88.9	81.4
3月	95.1	x	119.6	91.8	79.0	134.7	87.5	87.1	82.4	45.4	63.4	105.0	112.5	109.4	93.9	88.3	87.3
4月	90.7	x	118.5	82.8	78.7	72.7	93.4	87.8	78.8	49.6	89.0	103.2	115.4	108.1	90.9	91.4	84.5
5月	91.2	x	123.2	81.1	79.3	71.0	87.4	89.9	79.3	48.4	64.3	101.7	113.0	106.7	95.3	115.0	82.4
6月	168.9	x	218.2	189.9	202.9	212.8	96.8	93.9	182.4	48.1	116.9	127.7	151.3	303.2	142.0	221.2	115.4
7月	118.1	x	165.2	119.5	78.4	96.2	129.4	143.4	114.4	58.7	86.4	111.9	150.2	103.7	119.6	90.0	86.3
8月	90.5	x	120.1	84.5	79.4	70.9	86.3	93.1	81.4	57.8	63.4	99.7	115.7	102.1	92.3	89.5	85.1

指数

2 産業別総実労働時間指数

2-1 事業所規模 5人以上

令和2年 = 100

	調査産業計	鉱業，採石，砂利採取業	建設業	製造業	電気・ガス・熱供給・水道業	情報通信業	運輸業，郵便業	卸売業・小売業	金融業，保険業	不動産業，物品賃貸業	学術研究，専門・技術サービス業	宿泊業，飲食サービス業	生活関連サービス業，娯楽業	教育，学習支援業	医療，福祉	複合サービス事業	サービス業（他に分類されないもの）
30	103.4	x	95.9	103.5	101.4	101.4	91.3	100.5	96.6	110.1	103.2	104.4	128.4	113.7	103.5	104.0	104.8
31・元	102.1	x	93.1	101.7	99.3	105.8	92.4	99.8	102.4	109.7	107.8	103.9	107.1	117.5	102.7	101.6	98.4
2	100.0	x	100.0	100.0	100.0	100.0	100.0	100.0	100.0	100.0	100.0	100.0	100.0	100.0	100.0	100.0	100.0
3	100.4	-	100.1	101.9	99.8	100.4	102.9	102.9	98.8	102.6	97.5	82.4	103.2	105.6	100.5	99.7	100.6
4	98.8	-	103.0	99.1	101.3	108.0	92.7	105.8	94.7	96.0	95.4	78.9	118.6	93.0	99.2	99.6	96.1
令和4年																	
8月	97.8	-	95.2	94.5	98.7	107.3	97.2	106.9	91.7	91.9	95.5	86.6	119.4	80.9	99.1	103.2	94.2
9月	99.7	-	101.2	100.0	112.4	107.1	95.5	106.9	93.6	93.0	99.2	82.4	120.4	93.1	99.8	98.8	94.1
10月	100.3	-	103.3	100.4	100.9	106.8	91.8	105.8	94.6	91.3	96.6	86.0	130.2	94.7	100.9	99.9	96.4
11月	101.6	-	106.0	101.8	101.5	109.2	95.7	108.5	92.6	89.2	97.7	89.6	131.8	95.3	100.7	99.4	97.3
12月	100.2	-	103.8	98.5	99.1	107.8	96.9	106.9	96.0	87.0	98.7	87.2	118.0	89.7	100.6	109.2	97.5
令和5年																	
1月	94.7	x	94.7	91.4	94.9	103.1	89.0	98.3	93.9	90.8	90.2	84.6	115.3	96.9	96.3	93.8	89.6
2月	98.7	x	115.8	98.4	97.3	101.5	96.7	102.0	92.6	96.9	97.2	85.2	117.2	98.4	96.7	96.0	88.2
3月	102.4	x	119.8	100.8	101.0	111.4	94.3	99.5	94.9	95.6	102.1	87.4	115.2	110.7	103.9	104.2	96.0
4月	103.8	x	117.3	103.0	105.3	108.1	105.5	103.4	102.8	100.5	98.1	90.4	127.7	109.3	103.1	101.0	91.2
5月	99.5	x	105.8	95.1	97.4	105.2	92.8	98.7	98.8	93.0	92.1	90.9	128.9	107.4	102.1	101.0	89.7
6月	105.3	x	115.0	105.2	105.8	107.5	98.7	105.9	104.3	97.3	103.9	88.8	128.2	111.4	106.5	105.0	94.9
7月	100.4	x	107.2	101.5	95.7	112.1	93.7	101.1	97.9	99.8	95.5	84.1	122.1	108.0	101.5	100.2	89.5
8月	96.9	x	101.0	95.3	99.0	108.0	91.2	98.9	96.3	95.9	92.0	81.4	121.6	92.8	100.1	103.9	92.2

2-2 事業所規模 30人以上

令和2年 = 100

	調査産業計	鉱業，採石，砂利採取業	建設業	製造業	電気・ガス・熱供給・水道業	情報通信業	運輸業，郵便業	卸売業・小売業	金融業，保険業	不動産業，物品賃貸業	学術研究，専門・技術サービス業	宿泊業，飲食サービス業	生活関連サービス業，娯楽業	教育，学習支援業	医療，福祉	複合サービス事業	サービス業（他に分類されないもの）
30	106.7	x	106.1	104.5	x	93.8	104.3	99.7	98.7	100.8	102.3	130.3	130.2	120.3	106.8	101.2	100.1
31・元	104.7	x	106.8	102.4	x	100.0	98.6	96.8	102.6	111.2	108.0	121.9	111.4	126.6	103.2	99.8	98.9
2	100.0	x	100.0	100.0	100.0	100.0	100.0	100.0	100.0	100.0	100.0	100.0	100.0	100.0	100.0	100.0	100.0
3	102.2	-	104.5	102.6	102.8	92.9	106.0	100.6	100.8	99.0	101.6	109.4	95.7	103.9	102.9	98.3	96.3
4	101.5	-	103.8	100.4	100.0	101.3	102.3	98.3	91.6	x	94.6	106.0	127.9	101.9	101.8	97.5	94.0
令和4年																	
8月	99.3	-	95.2	96.5	106.0	101.5	105.9	98.4	88.1	66.1	91.4	107.7	132.6	86.0	101.4	100.9	92.9
9月	101.9	-	107.5	102.0	117.6	102.6	105.2	96.6	92.7	71.2	99.9	102.3	131.8	102.6	100.8	96.5	93.1
10月	102.2	-	105.6	102.4	102.0	100.8	101.6	96.7	92.8	x	92.8	104.7	137.2	105.2	102.4	97.1	93.0
11月	102.6	-	105.6	103.8	93.5	102.9	105.0	97.2	91.3	x	97.4	109.3	140.2	104.8	100.6	97.0	93.9
12月	101.4	-	99.3	100.1	92.4	100.3	104.7	97.7	93.2	64.7	97.9	111.5	133.1	97.5	101.5	108.8	92.8
令和5年																	
1月	97.5	x	95.4	91.0	92.0	97.8	104.2	91.9	93.8	70.0	89.8	110.9	132.4	110.5	100.1	90.8	82.9
2月	100.1	x	109.3	98.4	93.7	96.2	103.6	93.2	93.1	67.7	98.0	106.0	132.6	113.3	99.0	95.5	86.3
3月	105.5	x	122.0	101.3	104.4	106.2	96.4	93.6	100.5	71.4	98.8	111.6	129.7	132.6	106.7	103.2	93.4
4月	106.4	x	115.5	102.3	101.8	104.9	113.4	98.3	102.7	75.4	97.2	113.7	137.2	129.3	104.6	98.0	91.1
5月	102.2	x	104.2	95.2	100.8	99.9	103.7	91.8	98.0	72.6	91.9	114.1	136.1	125.7	105.3	97.5	88.0
6月	107.7	x	116.5	105.0	106.7	105.2	105.4	96.5	106.5	73.9	102.6	110.9	134.6	133.0	107.7	103.0	91.7
7月	103.9	x	113.0	101.2	100.1	107.0	105.8	94.4	101.3	75.2	97.8	107.1	133.2	118.8	104.4	99.4	88.3
8月	100.6	x	101.3	94.7	102.5	103.0	102.3	93.0	99.4	69.9	91.7	110.0	138.4	100.3	105.5	100.5	89.1

指数

3 産業別所定外労働時間指数

3-1 事業所規模 5人以上

令和2年 = 100

	調査産業計	鉱業、採石、砂利採取業	建設業	製造業	電気・ガス・熱供給・水道業	情報通信業	運輸業、郵便業	卸売業・小売業	金融業、保険業	不動産業、物品賃貸業	学術研究、専門・技術サービス業	宿泊業、飲食サービス業	生活関連サービス業、娯楽業	教育、学習支援業	医療、福祉	複合サービス事業	サービス業（他に分類されないもの）
30	113.2	x	54.9	111.9	85.9	107.5	76.2	126.0	52.8	162.4	159.6	184.4	106.7	207.8	100.5	128.2	118.9
31・元	107.5	x	61.4	106.9	106.2	109.2	74.7	142.4	100.9	78.2	192.6	127.0	70.3	171.3	102.8	144.0	83.6
2	100.0	x	100.0	100.0	100.0	100.0	100.0	100.0	100.0	100.0	100.0	100.0	100.0	100.0	100.0	100.0	100.0
3	103.4	-	73.3	108.8	108.9	117.4	118.1	97.3	67.4	152.7	86.3	126.7	39.2	136.7	97.9	80.8	84.3
4	102.8	-	125.7	108.4	99.9	155.0	86.8	123.9	52.9	149.9	51.7	118.2	83.3	94.5	115.7	84.5	74.8
令和4年																	
8月	103.3	-	99.1	109.0	93.1	146.6	97.0	131.7	48.5	81.4	52.9	148.5	102.0	53.8	125.0	68.8	71.0
9月	105.5	-	119.0	108.3	207.9	152.6	92.0	125.4	49.5	91.9	59.8	151.5	94.0	107.5	119.4	76.3	64.5
10月	102.2	-	133.6	107.1	90.1	159.5	79.0	122.2	50.5	82.6	50.0	133.3	146.0	101.3	113.9	78.8	73.4
11月	103.3	-	125.9	106.4	59.4	162.9	81.4	120.6	46.4	76.7	53.9	121.2	136.0	98.8	127.8	87.5	83.9
12月	106.6	-	120.7	103.8	57.4	157.8	93.2	125.4	45.4	117.4	63.7	112.1	150.0	88.8	138.9	141.3	83.9
令和5年																	
1月	101.1	x	153.4	96.2	69.3	116.4	63.0	111.1	45.4	74.4	69.6	178.8	122.0	107.5	141.7	93.8	76.6
2月	105.5	x	248.3	96.2	77.2	123.3	64.8	111.1	47.4	60.5	66.7	169.7	138.0	105.0	133.3	75.0	71.8
3月	111.0	x	264.7	96.2	73.3	145.7	73.4	109.5	52.6	73.3	68.6	166.7	128.0	135.0	133.3	87.5	76.6
4月	107.7	x	224.1	94.9	67.3	130.2	84.0	112.7	49.5	57.0	64.7	181.8	166.0	153.8	105.6	80.0	64.5
5月	100.0	x	175.9	89.7	65.3	116.4	68.0	114.3	50.5	55.8	46.1	163.6	146.0	145.0	111.1	97.5	66.1
6月	107.7	x	228.4	96.2	59.4	123.3	64.5	114.3	47.4	55.8	46.1	166.7	138.0	136.3	150.0	82.5	65.3
7月	104.4	x	194.8	93.6	89.1	124.1	73.1	123.8	47.4	45.3	44.1	154.5	124.0	152.5	111.1	96.3	62.1
8月	95.6	x	176.7	91.0	84.2	122.4	69.8	123.8	44.3	45.3	38.2	145.5	126.0	87.5	105.6	63.8	66.9

3-2 事業所規模 30人以上

令和2年 = 100

	調査産業計	鉱業、採石、砂利採取業	建設業	製造業	電気・ガス・熱供給・水道業	情報通信業	運輸業、郵便業	卸売業・小売業	金融業、保険業	不動産業、物品賃貸業	学術研究、専門・技術サービス業	宿泊業、飲食サービス業	生活関連サービス業、娯楽業	教育、学習支援業	医療、福祉	複合サービス事業	サービス業（他に分類されないもの）
30	122.0	x	93.6	112.5	x	85.6	107.7	113.2	54.2	83.0	118.0	277.6	122.4	250.2	132.9	115.9	110.0
31・元	114.3	x	125.3	105.4	x	105.1	87.6	108.4	81.6	99.3	157.4	183.5	95.5	243.7	111.5	141.9	93.2
2	100.0	x	100.0	100.0	100.0	100.0	100.0	100.0	100.0	100.0	100.0	100.0	100.0	100.0	100.0	100.0	100.0
3	110.1	-	115.0	113.1	118.0	81.6	112.8	95.1	73.6	70.0	87.7	199.4	49.0	164.4	123.7	76.3	86.5
4	110.7	-	179.2	109.7	123.9	102.8	94.9	95.5	52.9	x	36.9	165.4	121.6	182.2	135.7	79.3	78.1
令和4年																	
8月	110.3	-	115.7	115.2	134.8	94.7	109.0	89.4	51.1	107.6	30.8	171.9	146.2	88.2	153.1	61.3	82.3
9月	115.5	-	216.7	111.7	320.5	104.0	106.5	86.4	54.1	126.3	50.4	178.1	153.8	209.8	137.5	70.3	72.6
10月	109.3	-	177.8	111.1	116.1	108.7	90.7	84.8	54.8	x	40.6	168.8	215.4	211.8	118.8	72.1	72.6
11月	111.3	-	161.1	108.2	54.5	109.3	91.0	89.4	54.8	x	53.4	196.9	210.3	198.0	137.5	81.1	82.3
12月	114.4	-	142.6	107.0	62.5	109.3	95.3	100.0	51.1	103.4	58.6	184.4	223.1	160.8	156.3	143.2	85.5
令和5年																	
1月	107.2	x	146.3	93.0	84.8	97.3	84.6	87.9	45.2	71.2	95.5	206.3	135.9	217.6	184.4	93.7	67.7
2月	105.2	x	243.5	95.9	100.0	106.7	72.8	77.3	43.0	39.0	77.4	181.3	141.0	207.8	159.4	73.0	75.8
3月	113.4	x	367.6	94.2	100.0	128.0	74.9	80.3	45.9	53.4	80.5	212.5	133.3	286.3	162.5	82.9	72.6
4月	111.3	x	275.0	91.2	84.8	116.0	92.8	86.4	47.4	42.4	69.9	203.1	174.4	327.5	121.9	77.5	74.2
5月	103.1	x	213.9	86.5	84.8	104.0	78.5	77.3	45.9	37.3	49.6	215.6	138.5	303.9	131.3	90.1	65.3
6月	107.2	x	306.5	93.0	77.7	112.0	73.1	75.8	45.2	42.4	49.6	212.5	153.8	290.2	137.5	73.9	66.1
7月	106.2	x	288.9	90.1	90.2	113.3	88.2	77.3	47.4	44.1	60.9	175.0	161.5	237.3	146.9	85.6	66.1
8月	94.8	x	167.6	86.5	87.5	112.0	79.2	78.8	46.7	41.5	48.9	206.3	179.5	131.4	134.4	54.1	68.5

指数

4 産業別常用雇用指数

4-1 事業所規模 5人以上

令和2年 = 100

	調査 産業計	鉱業， 採石，砂 利採取業	建設 業	製造 業	電気・ ガス・ 熱供給・水 道業	情報 通信 業	運輸 郵便 業	卸売 業・ 小売 業	金融 業， 保険 業	不動産 業， 物品賃 借業	学術研 究，専 門技術 サービス 業	宿泊 業，飲 食サー ビス業	生活関 連サー ビス業， 娯楽業	教育， 学習支 援業	医療， 福祉	複合 サービ ス事業	サービ ス業 (他に 分類さ れない もの)
30	101.0	x	108.3	104.3	82.4	95.3	103.3	100.8	109.3	127.6	102.2	92.9	122.8	97.4	98.7	106.5	94.3
31・元	101.8	x	106.3	104.3	98.9	98.8	101.5	100.8	103.8	116.6	102.0	97.8	118.6	98.5	100.7	107.2	99.3
2	100.0	x	100.0	100.0	100.0	100.0	100.0	100.0	100.0	100.0	100.0	100.0	100.0	100.0	100.0	100.0	100.0
3	99.2	-	100.4	95.5	101.7	100.0	99.3	96.4	98.3	105.1	108.9	101.5	91.0	96.8	101.9	106.4	103.7
4	98.7	-	105.0	94.5	89.8	97.8	101.0	94.5	96.4	115.8	101.6	92.2	83.8	96.0	105.7	101.0	106.3
令和4年																	
8月	98.8	-	108.3	95.8	77.3	98.5	102.4	94.3	96.5	116.6	101.7	87.5	82.9	95.8	106.4	101.0	108.0
9月	98.5	-	108.3	95.5	78.8	98.0	100.1	94.4	96.4	117.2	102.7	89.2	83.1	95.6	104.8	100.7	107.9
10月	98.7	-	107.0	97.0	77.8	97.2	99.5	93.5	96.6	118.6	102.5	87.2	83.2	97.9	105.7	100.6	109.4
11月	98.9	-	107.4	97.0	77.8	97.3	99.3	94.2	97.0	117.7	103.3	89.4	81.7	97.3	105.4	99.2	109.9
12月	99.0	-	108.3	96.7	77.8	97.6	99.7	94.3	96.7	99.8	102.6	90.3	82.8	96.6	105.2	99.0	111.8
令和5年																	
1月	99.1	x	108.2	96.5	77.5	98.0	99.1	94.5	95.5	101.1	120.3	89.6	82.7	96.5	105.1	98.7	111.3
2月	98.4	x	106.5	96.4	77.9	97.7	97.9	93.5	94.6	101.6	119.6	86.1	83.2	96.0	105.2	99.0	111.5
3月	97.8	x	107.0	96.1	78.2	98.4	96.9	92.9	94.1	100.9	118.8	88.0	84.1	92.3	104.2	97.6	110.0
4月	98.8	x	111.4	97.7	79.9	100.0	98.5	91.9	94.2	101.2	118.3	86.7	84.3	95.5	105.5	95.3	113.7
5月	99.2	x	112.7	96.7	82.1	100.4	98.2	92.5	94.2	101.4	119.2	89.8	86.3	95.8	105.5	96.4	113.3
6月	99.6	x	115.1	96.4	81.9	100.1	98.6	92.4	94.6	101.5	118.9	93.2	85.5	96.5	105.6	96.6	112.8
7月	100.2	x	114.6	96.6	81.8	100.9	98.0	93.3	94.7	99.4	117.7	97.0	85.2	96.7	106.2	96.7	112.9
8月	100.4	x	113.7	96.7	82.0	101.3	98.4	92.7	94.8	101.0	115.2	99.0	85.8	96.9	106.0	96.2	115.2

4-2 事業所規模 30人以上

令和2年 = 100

	調査 産業計	鉱業， 採石，砂 利採取業	建設 業	製造 業	電気・ ガス・ 熱供給・水 道業	情報 通信 業	運輸 郵便 業	卸売 業・ 小売 業	金融 業， 保険 業	不動産 業， 物品賃 借業	学術研 究，専 門技術 サービス 業	宿泊 業，飲 食サー ビス業	生活関 連サー ビス業， 娯楽業	教育， 学習支 援業	医療， 福祉	複合 サービ ス事業	サービ ス業 (他に 分類さ れない もの)
30	100.7	x	105.2	104.9	x	91.7	103.1	104.0	106.6	182.8	115.4	100.4	101.6	95.6	96.3	105.9	95.1
31・元	101.6	x	102.6	104.1	x	99.1	102.4	101.9	102.1	168.6	120.2	103.2	105.3	98.7	98.1	110.1	98.6
2	100.0	x	100.0	100.0	99.8	100.0	100.0	100.0	100.0	100.0	100.0	100.0	100.0	100.0	100.0	100.0	100.0
3	98.1	-	100.1	96.5	97.4	97.9	100.7	97.5	96.4	93.4	97.7	91.0	95.9	97.4	99.3	109.7	100.3
4	98.0	-	100.6	100.5	77.7	93.0	102.9	96.8	95.6	x	84.1	74.5	86.2	96.9	100.3	101.2	103.0
令和4年																	
8月	98.2	-	100.9	100.4	59.6	92.8	103.9	97.6	94.8	122.0	84.3	76.9	84.4	96.4	100.9	100.8	102.7
9月	98.0	-	102.2	100.8	60.3	92.7	102.3	97.3	94.7	122.0	85.6	76.6	83.7	95.8	100.4	100.9	103.1
10月	98.7	-	102.3	102.2	60.3	92.5	101.3	97.1	95.1	x	85.1	75.8	84.0	98.3	101.0	100.4	104.3
11月	98.6	-	102.6	102.3	60.3	92.6	100.0	97.7	94.9	x	86.0	73.9	83.5	98.2	100.6	99.2	106.4
12月	98.7	-	103.1	102.5	60.3	93.0	100.7	97.5	94.7	126.5	86.4	74.5	83.4	97.2	100.7	99.0	107.1
令和5年																	
1月	98.8	x	102.4	102.5	59.9	93.1	99.9	97.9	93.0	126.4	126.0	74.7	83.7	96.8	99.8	98.6	106.1
2月	98.5	x	102.7	102.4	60.4	92.6	98.0	97.8	93.0	129.0	126.6	74.2	83.2	95.7	99.8	98.9	105.1
3月	97.3	x	106.8	102.4	60.8	92.9	96.2	96.9	92.2	126.0	127.2	72.6	84.8	90.0	98.7	96.9	102.4
4月	99.0	x	112.4	104.2	61.0	94.1	98.7	96.8	94.1	122.7	128.2	71.6	82.8	94.3	99.9	95.5	108.1
5月	99.3	x	111.8	103.1	63.0	94.6	98.2	96.8	94.0	124.9	130.3	72.1	83.6	95.2	100.1	95.7	111.8
6月	99.4	x	112.2	103.2	62.7	94.2	99.9	97.1	93.9	124.5	130.4	71.5	83.6	96.1	100.2	96.0	110.4
7月	99.4	x	112.0	103.0	62.5	96.0	99.1	97.5	93.6	123.6	130.4	74.4	82.9	96.5	100.3	96.1	108.7
8月	99.6	x	114.3	103.1	62.8	96.6	100.1	97.8	93.0	127.3	130.3	76.1	82.8	96.4	99.8	95.4	110.0

第1表-1 産業、性別常用労働者の1人平均月間現金給与額

(事業所規模 5人以上)

(単位：円)

	産業	現金給与総額			きまって支給する給与			所定内 給与	所定外 給与	特別に支払われた給与		
		計	男子	女子	計	男子	女子			計	男子	女子
T L	調査産業計	246,244	309,818	186,371	234,989	294,870	178,595	219,356	15,633	11,255	14,948	7,776
C	鉱業，採石業，砂利採取業	x	x	x	x	x	x	x	x	x	x	x
D	建設業	335,344	363,136	231,866	296,356	321,604	202,348	263,679	32,677	38,988	41,532	29,518
E	製造業	297,351	340,505	197,626	285,345	327,435	188,077	255,851	29,494	12,006	13,070	9,549
F	電気・ガス・熱供給・水道業	319,124	335,199	168,936	319,124	335,199	168,936	287,945	31,179	0	0	0
G	情報通信業	318,420	336,248	266,986	318,420	336,248	266,986	292,909	25,511	0	0	0
H	運輸業，郵便業	263,713	278,168	196,844	239,995	253,377	178,089	204,169	35,826	23,718	24,791	18,755
I	卸売業，小売業	212,630	280,300	146,970	201,782	268,729	136,824	190,105	11,677	10,848	11,571	10,146
J	金融業，保険業	304,150	422,339	240,650	303,338	421,157	240,037	294,181	9,157	812	1,182	613
K	不動産業，物品賃貸業	264,525	315,857	176,648	210,541	247,554	147,178	204,371	6,170	53,984	68,303	29,470
L	学術研究，専門・技術サービス業	316,690	378,462	230,503	286,314	337,601	214,757	275,531	10,783	30,376	40,861	15,746
M	宿泊業，飲食サービス業	98,812	127,892	86,743	97,987	125,954	86,380	92,201	5,786	825	1,938	363
N	生活関連サービス業，娯楽業	179,773	221,844	146,742	176,431	216,601	144,892	167,784	8,647	3,342	5,243	1,850
O	教育，学習支援業	284,674	342,322	231,762	282,863	340,170	230,265	277,959	4,904	1,811	2,152	1,497
P	医療，福祉	255,323	350,143	222,989	244,819	337,575	213,189	233,479	11,340	10,504	12,568	9,800
Q	複合サービス事業	319,067	350,615	255,497	318,360	349,769	255,070	303,566	14,794	707	846	427
R	サービス業(他に分類されないもの)	207,756	255,826	154,537	200,412	244,401	151,711	188,172	12,240	7,344	11,425	2,826
E 09,10	食料品・たばこ	235,886	298,593	159,087	209,003	259,893	146,676	185,361	23,642	26,883	38,700	12,411
E 11	繊維工業	204,949	283,418	161,998	204,949	283,418	161,998	196,843	8,106	0	0	0
E 12	木材・木製品	-	-	-	-	-	-	-	-	-	-	-
E 13	家具・装備品	237,833	241,986	204,920	235,873	239,908	203,901	217,000	18,873	1,960	2,078	1,019
E 14	パルプ・紙	270,979	288,697	212,186	270,979	288,697	212,186	247,134	23,845	0	0	0
E 15	印刷・同関連業	299,774	323,440	261,784	221,710	250,877	174,890	219,223	2,487	78,064	72,563	86,894
E 16,17	化学、石油・石炭	312,726	379,853	224,653	303,194	369,229	216,554	283,968	19,226	9,532	10,624	8,099
E 18	プラスチック製品	259,951	287,669	185,652	258,490	285,925	184,947	233,113	25,377	1,461	1,744	705
E 19	ゴム製品	346,885	383,903	233,504	346,885	383,903	233,504	299,609	47,276	0	0	0
E 21	窯業・土石製品	273,162	304,881	163,260	253,249	281,277	156,134	239,653	13,596	19,913	23,604	7,126
E 22	鉄鋼工業	-	-	-	-	-	-	-	-	-	-	-
E 23	非鉄金属製造業	-	-	-	-	-	-	-	-	-	-	-
E 24	金属製品製造業	278,984	294,173	213,487	274,645	288,828	213,487	254,001	20,644	4,339	5,345	0
E 25	はん用機械器具	313,023	344,045	196,878	242,465	265,876	154,817	236,103	6,362	70,558	78,169	42,061
E 26	生産用機械器具	420,109	449,968	262,973	420,109	449,968	262,973	360,807	59,302	0	0	0
E 27	業務用機械器具	-	-	-	-	-	-	-	-	-	-	-
E 28	電子・デバイス	305,344	349,662	206,719	305,184	349,457	206,658	272,520	32,664	160	205	61
E 29	電気機械器具	343,684	393,367	251,366	300,117	347,994	211,155	288,502	11,615	43,567	45,373	40,211
E 30	情報通信機械器具	x	x	x	x	x	x	x	x	x	x	x
E 31	輸送用機械器具	293,208	307,702	220,420	287,571	301,085	219,707	252,467	35,104	5,637	6,617	713
E 32,20	その他の製造業	-	-	-	-	-	-	-	-	-	-	-
E S 1	E 一括分 1	274,490	309,728	189,765	272,035	306,253	189,765	245,601	26,434	2,455	3,475	0
I - 1	卸売業	298,760	364,704	185,153	289,790	357,826	172,578	266,210	23,580	8,970	6,878	12,575
I - 2	小売業	182,368	237,961	138,121	170,860	224,035	128,538	163,366	7,494	11,508	13,926	9,583
M75	宿泊業	93,492	162,683	68,203	93,468	162,683	68,170	89,288	4,180	24	0	33
M S	M 一括分	99,918	121,412	90,766	98,927	119,113	90,332	92,808	6,119	991	2,299	434
P83	医療業	289,384	454,667	236,141	284,723	451,441	231,017	266,262	18,461	4,661	3,226	5,124
P S	P 一括分	217,219	243,118	207,823	200,180	220,985	192,632	196,807	3,373	17,039	22,133	15,191
R91	職業紹介・派遣業	199,952	235,139	175,029	190,466	217,805	171,101	180,043	10,423	9,486	17,334	3,928
R92	その他の事業サービス	175,600	219,692	130,896	172,526	215,707	128,746	158,918	13,608	3,074	3,985	2,150
R S	R 一括分	287,853	328,292	202,180	272,862	307,784	198,877	262,006	10,856	14,991	20,508	3,303
T K 1	特掲産業 1	x	x	x	x	x	x	x	x	x	x	x
T K 2	特掲産業 2	336,556	376,516	255,509	304,147	338,600	234,270	292,292	11,855	32,409	37,916	21,239
T K 3	特掲産業 3	177,695	204,957	157,103	177,695	204,957	157,103	170,754	6,941	0	0	0
T K 4	特掲産業 4	317,970	358,381	110,782	281,828	318,113	95,791	276,187	5,641	36,142	40,268	14,991

第1表-2 産業、性別常用労働者の1人平均月間現金給与額

(事業所規模 30人以上)

(単位：円)

	産業	現金給与総額			きまって支給する給与			所定内 給与	所定外 給与	特別に支払われた給与		
		計	男子	女子	計	男子	女子			計	男子	女子
T L	調査産業計	272,944	334,852	209,108	265,295	325,428	203,289	244,629	20,666	7,649	9,424	5,819
C	鉱業，採石業，砂利採取業	x	x	x	x	x	x	x	x	x	x	x
D	建設業	406,056	414,744	330,131	371,712	383,024	272,852	291,857	79,855	34,344	31,720	57,279
E	製造業	299,346	346,207	195,650	295,265	341,474	193,012	263,518	31,747	4,081	4,733	2,638
F	電気・ガス・熱供給・水道業	405,869	421,589	233,120	405,869	421,589	233,120	360,337	45,532	0	0	0
G	情報通信業	346,195	360,580	300,237	346,195	360,580	300,237	315,481	30,714	0	0	0
H	運輸業，郵便業	257,428	271,942	177,588	253,247	267,691	173,790	210,358	42,889	4,181	4,251	3,798
I	卸売業，小売業	205,502	299,935	143,698	189,604	268,381	138,046	183,088	6,516	15,898	31,554	5,652
J	金融業，保険業	326,751	446,320	258,197	326,553	445,854	258,152	312,775	13,778	198	466	45
K	不動産業，物品賃貸業	175,922	224,580	118,064	142,993	174,317	105,747	135,673	7,320	32,929	50,263	12,317
L	学術研究，専門・技術サービス業	274,640	345,445	202,603	274,640	345,445	202,603	255,367	19,273	0	0	0
M	宿泊業，飲食サービス業	126,752	165,254	108,784	126,733	165,254	108,756	117,849	8,884	19	0	28
N	生活関連サービス業，娯楽業	202,483	250,860	150,771	202,483	250,860	150,771	191,471	11,012	0	0	0
O	教育，学習支援業	322,333	363,082	270,167	320,893	361,887	268,412	316,136	4,757	1,440	1,195	1,755
P	医療，福祉	288,798	392,951	245,386	277,128	376,835	235,570	261,136	15,992	11,670	16,116	9,816
Q	複合サービス事業	317,584	343,258	247,478	316,548	342,127	246,704	298,248	18,300	1,036	1,131	774
R	サービス業(他に分類されないもの)	193,551	238,440	154,589	188,812	230,811	152,358	174,314	14,498	4,739	7,629	2,231
E 09,10	食料品・たばこ	230,384	305,161	157,880	214,903	279,901	151,880	192,854	22,049	15,481	25,260	6,000
E 11	繊維工業	204,949	283,418	161,998	204,949	283,418	161,998	196,843	8,106	0	0	0
E 12	木材・木製品	-	-	-	-	-	-	-	-	-	-	-
E 13	家具・装備品	x	x	x	x	x	x	x	x	x	x	x
E 14	パルプ・紙	270,979	288,697	212,186	270,979	288,697	212,186	247,134	23,845	0	0	0
E 15	印刷・同関連業	206,099	239,376	152,852	206,099	239,376	152,852	202,549	3,550	0	0	0
E 16,17	化学、石油・石炭	313,433	393,097	222,286	302,366	379,979	213,566	287,827	14,539	11,067	13,118	8,720
E 18	プラスチック製品	283,638	308,679	202,908	281,811	306,599	201,896	250,401	31,410	1,827	2,080	1,012
E 19	ゴム製品	346,885	383,903	233,504	346,885	383,903	233,504	299,609	47,276	0	0	0
E 21	窯業・土石製品	301,559	305,667	266,204	273,115	276,357	245,213	260,981	12,134	28,444	29,310	20,991
E 22	鉄鋼業	-	-	-	-	-	-	-	-	-	-	-
E 23	非鉄金属製造業	-	-	-	-	-	-	-	-	-	-	-
E 24	金属製品製造業	284,481	298,973	221,011	284,481	298,973	221,011	262,064	22,417	0	0	0
E 25	はん用機械器具	x	x	x	x	x	x	x	x	x	x	x
E 26	生産用機械器具	438,331	472,010	269,841	438,331	472,010	269,841	370,017	68,314	0	0	0
E 27	業務用機械器具	-	-	-	-	-	-	-	-	-	-	-
E 28	電子・デバイス	305,344	349,662	206,719	305,184	349,457	206,658	272,520	32,664	160	205	61
E 29	電気機械器具	317,758	372,755	216,882	317,758	372,755	216,882	303,982	13,776	0	0	0
E 30	情報通信機械器具	x	x	x	x	x	x	x	x	x	x	x
E 31	輸送用機械器具	290,556	304,824	221,042	290,247	304,464	220,982	253,132	37,115	309	360	60
E 32,20	その他の製造業	-	-	-	-	-	-	-	-	-	-	-
E S 1	E 一括分 1	274,490	309,728	189,765	272,035	306,253	189,765	245,601	26,434	2,455	3,475	0
I - 1	卸売業	276,982	343,619	193,171	275,944	342,200	192,611	264,627	11,317	1,038	1,419	560
I - 2	小売業	176,260	269,722	130,328	154,282	217,324	123,300	149,729	4,553	21,978	52,398	7,028
M 75	宿泊業	160,619	231,440	119,745	160,522	231,440	119,591	152,627	7,895	97	0	154
M S	M 一括分	118,538	146,094	106,353	118,538	146,094	106,353	109,413	9,125	0	0	0
P 83	医療業	303,140	436,004	249,065	301,127	432,530	247,647	279,081	22,046	2,013	3,474	1,418
P S	P 一括分	260,482	312,050	237,968	229,748	272,178	211,223	225,707	4,041	30,734	39,872	26,745
R 91	職業紹介・派遣業	195,474	229,604	171,458	188,569	215,281	169,773	177,457	11,112	6,905	14,323	1,685
R 92	その他の事業サービス	176,752	216,966	144,168	172,353	210,551	141,403	159,367	12,986	4,399	6,415	2,765
R S	R 一括分	279,377	327,348	159,003	279,377	327,348	159,003	246,312	33,065	0	0	0
T K 1	特掲産業 1	x	x	x	x	x	x	x	x	x	x	x
T K 2	特掲産業 2	312,812	346,387	238,767	312,812	346,387	238,767	289,868	22,944	0	0	0
T K 3	特掲産業 3	206,483	245,061	158,183	206,483	245,061	158,183	200,386	6,097	0	0	0
T K 4	特掲産業 4	x	x	x	x	x	x	x	x	x	x	x

第2表-1 産業、性別常用労働者の1人平均月間出勤日数及び実労働時間数

(事業所規模 5人以上)

(単位: 日・時間)

	産業	出勤日数			総実労働時間			所定内労働時間			所定外労働時間		
		計	男子	女子	計	男子	女子	計	男子	女子	計	男子	女子
T L	調査産業計	18.0	18.7	17.3	136.8	151.4	123.1	128.1	138.3	118.5	8.7	13.1	4.6
C	鉱業, 採石業, 砂利採取業	x	x	x	x	x	x	x	x	x	x	x	x
D	建設業	19.4	19.8	18.1	165.0	172.8	136.0	144.5	149.6	125.6	20.5	23.2	10.4
E	製造業	18.2	18.4	17.7	153.1	158.8	140.0	138.9	142.4	130.8	14.2	16.4	9.2
F	電気・ガス・熱供給・水道業	20.2	20.2	20.1	150.4	153.5	121.2	141.9	144.4	118.4	8.5	9.1	2.8
G	情報通信業	19.3	19.5	18.7	164.7	167.3	157.5	150.5	152.3	145.4	14.2	15.0	12.1
H	運輸業, 郵便業	20.3	20.6	19.1	173.0	178.5	147.5	149.4	152.2	136.2	23.6	26.3	11.3
I	卸売業, 小売業	17.8	18.5	17.1	129.5	148.1	111.4	121.7	136.0	107.8	7.8	12.1	3.6
J	金融業, 保険業	18.0	19.2	17.4	138.6	156.7	128.8	134.3	150.9	125.3	4.3	5.8	3.5
K	不動産業, 物品賃貸業	17.8	18.7	16.4	139.2	151.0	119.0	135.3	146.5	116.1	3.9	4.5	2.9
L	学術研究, 専門・技術サービス業	18.0	18.2	17.7	142.4	146.3	137.1	138.5	142.8	132.6	3.9	3.5	4.5
M	宿泊業, 飲食サービス業	14.5	15.6	14.1	86.9	100.6	81.3	82.1	91.9	78.1	4.8	8.7	3.2
N	生活関連サービス業, 娯楽業	18.8	19.1	18.6	135.5	148.9	124.9	129.2	140.8	120.0	6.3	8.1	4.9
O	教育, 学習支援業	15.2	15.6	14.9	114.5	121.6	107.9	107.5	113.0	102.4	7.0	8.6	5.5
P	医療, 福祉	18.8	19.7	18.5	139.7	147.2	137.1	135.9	142.7	133.6	3.8	4.5	3.5
Q	複合サービス事業	20.2	20.3	20.1	158.9	159.8	157.2	153.8	153.8	153.9	5.1	6.0	3.3
R	サービス業(他に分類されないもの)	18.4	18.7	18.1	138.0	150.4	124.4	129.7	139.2	119.3	8.3	11.2	5.1
E09,10	食料品・たばこ	19.3	20.2	18.1	161.3	174.1	145.6	144.9	154.9	132.6	16.4	19.2	13.0
E11	繊維工業	17.1	17.7	16.8	138.2	147.2	133.2	132.6	141.8	127.5	5.6	5.4	5.7
E12	木材・木製品	-	-	-	-	-	-	-	-	-	-	-	-
E13	家具・装備品	20.1	20.2	19.4	164.4	166.6	146.9	150.2	151.1	142.6	14.2	15.5	4.3
E14	パルプ・紙	19.4	19.3	19.7	151.4	153.7	143.5	140.1	139.6	141.7	11.3	14.1	1.8
E15	印刷・同関連業	18.7	19.1	17.9	147.4	153.9	136.8	145.8	152.6	134.7	1.6	1.3	2.1
E16,17	化学、石油・石炭	18.1	18.7	17.3	149.4	158.2	137.8	140.8	146.9	132.7	8.6	11.3	5.1
E18	プラスチック製品	17.9	18.1	17.5	145.2	149.5	133.8	134.2	136.4	128.3	11.0	13.1	5.5
E19	ゴム製品	18.8	19.3	17.3	158.3	161.9	147.5	144.1	146.6	136.6	14.2	15.3	10.9
E21	窯業・土石製品	17.6	17.9	16.4	140.6	151.2	103.9	132.9	141.6	102.8	7.7	9.6	1.1
E22	鉄鋼業	-	-	-	-	-	-	-	-	-	-	-	-
E23	非鉄金属製造業	-	-	-	-	-	-	-	-	-	-	-	-
E24	金属製品製造業	18.5	18.6	18.2	150.3	152.1	142.8	140.0	141.2	134.9	10.3	10.9	7.9
E25	はん用機械器具	20.0	20.3	18.9	161.0	167.6	136.6	148.6	152.1	135.7	12.4	15.5	0.9
E26	生産用機械器具	18.0	18.0	18.1	158.5	160.7	147.1	138.5	138.7	137.5	20.0	22.0	9.6
E27	業務用機械器具	-	-	-	-	-	-	-	-	-	-	-	-
E28	電子・デバイス	17.8	17.8	18.0	154.6	160.8	141.1	137.4	140.0	131.8	17.2	20.8	9.3
E29	電気機械器具	16.0	16.3	15.4	133.7	138.9	124.1	120.6	125.6	111.3	13.1	13.3	12.8
E30	情報通信機械器具	x	x	x	x	x	x	x	x	x	x	x	x
E31	輸送用機械器具	17.5	17.6	17.0	149.3	151.6	137.9	135.3	136.6	129.0	14.0	15.0	8.9
E32,20	その他の製造業	-	-	-	-	-	-	-	-	-	-	-	-
E S 1	E 一括分 1	18.6	19.1	17.6	157.3	165.6	137.3	143.1	148.9	129.2	14.2	16.7	8.1
I - 1	卸売業	18.6	18.8	18.3	147.6	163.5	120.4	135.0	145.7	116.6	12.6	17.8	3.8
I - 2	小売業	17.5	18.3	16.8	123.1	140.4	109.4	117.0	131.2	105.8	6.1	9.2	3.6
M75	宿泊業	15.8	17.6	15.1	83.4	116.4	71.3	80.5	107.8	70.5	2.9	8.6	0.8
M S	M 一括分	14.3	15.2	13.9	87.7	97.7	83.4	82.5	89.0	79.7	5.2	8.7	3.7
P83	医療業	18.5	19.0	18.3	141.1	150.9	137.9	136.1	144.3	133.4	5.0	6.6	4.5
P S	P 一括分	19.1	20.3	18.7	138.1	143.4	136.1	135.7	141.0	133.8	2.4	2.4	2.3
R91	職業紹介・派遣業	17.5	17.7	17.4	138.5	147.0	132.4	132.0	138.0	127.7	6.5	9.0	4.7
R92	その他の事業サービス	18.1	18.1	18.0	127.9	141.1	114.6	118.7	128.0	109.2	9.2	13.1	5.4
R S	R 一括分	20.1	20.4	19.5	160.5	167.9	145.0	152.6	158.5	140.1	7.9	9.4	4.9
T K 1	特掲産業 1	x	x	x	x	x	x	x	x	x	x	x	x
T K 2	特掲産業 2	18.1	18.1	18.1	145.1	146.3	142.7	141.1	142.4	138.4	4.0	3.9	4.3
T K 3	特掲産業 3	19.2	19.1	19.3	135.4	139.0	132.7	130.0	133.6	127.3	5.4	5.4	5.4
T K 4	特掲産業 4	19.6	20.7	14.0	164.1	178.4	90.8	160.8	174.6	90.2	3.3	3.8	0.6

第2表-2 産業、性別常用労働者の1人平均月間出勤日数及び実労働時間数

(事業所規模 30人以上)

(単位: 日・時間)

	産業	出勤日数			総実労働時間			所定内労働時間			所定外労働時間		
		計	男子	女子	計	男子	女子	計	男子	女子	計	男子	女子
T L	調査産業計	18.3	18.7	17.9	143.6	154.1	132.7	134.4	141.1	127.4	9.2	13.0	5.3
C	鉱業, 採石業, 砂利採取業	x	x	x	x	x	x	x	x	x	x	x	x
D	建設業	18.8	18.9	18.2	164.2	165.3	153.9	146.1	146.1	146.2	18.1	19.2	7.7
E	製造業	18.1	18.3	17.6	153.3	158.8	141.2	138.5	141.7	131.4	14.8	17.1	9.8
F	電気・ガス・熱供給・水道業	18.9	18.8	20.6	150.5	151.8	136.2	140.7	141.6	129.9	9.8	10.2	6.3
G	情報通信業	19.0	19.1	18.6	163.7	166.3	155.3	146.9	148.4	141.9	16.8	17.9	13.4
H	運輸業, 郵便業	21.3	21.6	19.4	180.4	185.6	151.6	158.3	161.3	141.9	22.1	24.3	9.7
I	卸売業, 小売業	17.9	18.6	17.4	124.0	144.0	110.9	118.8	135.9	107.6	5.2	8.1	3.3
J	金融業, 保険業	18.4	19.4	17.8	144.2	160.9	134.6	137.9	152.7	129.4	6.3	8.2	5.2
K	不動産業, 物品賃貸業	16.4	17.4	15.2	109.8	120.5	96.9	104.9	115.7	92.0	4.9	4.8	4.9
L	学術研究, 専門・技術サービス業	17.7	18.4	16.9	142.1	151.6	132.4	135.6	144.8	126.2	6.5	6.8	6.2
M	宿泊業, 飲食サービス業	15.5	16.2	15.2	105.5	120.3	98.5	98.9	110.2	93.6	6.6	10.1	4.9
N	生活関連サービス業, 娯楽業	20.1	21.0	19.1	148.2	164.9	130.3	141.2	155.5	125.9	7.0	9.4	4.4
O	教育, 学習支援業	14.9	15.8	13.7	114.5	124.2	102.0	107.8	116.3	96.9	6.7	7.9	5.1
P	医療, 福祉	19.3	19.6	19.1	148.5	153.6	146.4	144.2	148.0	142.6	4.3	5.6	3.8
Q	複合サービス事業	20.6	20.6	20.5	159.2	160.9	154.6	153.2	154.0	151.0	6.0	6.9	3.6
R	サービス業(他に分類されないもの)	17.8	17.9	17.8	132.7	141.7	124.9	124.2	130.3	118.9	8.5	11.4	6.0
E09,10	食料品・たばこ	18.9	19.8	18.1	159.5	171.9	147.5	144.1	154.7	133.8	15.4	17.2	13.7
E11	繊維工業	17.1	17.7	16.8	138.2	147.2	133.2	132.6	141.8	127.5	5.6	5.4	5.7
E12	木材・木製品	-	-	-	-	-	-	-	-	-	-	-	-
E13	家具・装備品	x	x	x	x	x	x	x	x	x	x	x	x
E14	パルプ・紙	19.4	19.3	19.7	151.4	153.7	143.5	140.1	139.6	141.7	11.3	14.1	1.8
E15	印刷・同関連業	16.9	17.7	15.8	133.4	143.3	117.7	131.1	141.4	114.6	2.3	1.9	3.1
E16,17	化学、石油・石炭	18.3	19.1	17.3	147.3	157.5	135.8	141.3	149.6	131.9	6.0	7.9	3.9
E18	プラスチック製品	18.7	18.7	18.4	153.9	156.5	145.3	140.6	141.5	137.6	13.3	15.0	7.7
E19	ゴム製品	18.8	19.3	17.3	158.3	161.9	147.5	144.1	146.6	136.6	14.2	15.3	10.9
E21	窯業・土石製品	19.1	19.2	18.6	157.5	158.8	146.9	148.9	149.8	141.8	8.6	9.0	5.1
E22	鉄鋼業	-	-	-	-	-	-	-	-	-	-	-	-
E23	非鉄金属製造業	-	-	-	-	-	-	-	-	-	-	-	-
E24	金属製品製造業	18.6	18.7	18.1	152.7	154.5	145.0	141.7	143.0	136.0	11.0	11.5	9.0
E25	はん用機械器具	x	x	x	x	x	x	x	x	x	x	x	x
E26	生産用機械器具	17.8	17.8	18.0	159.9	162.4	147.6	137.0	137.0	136.9	22.9	25.4	10.7
E27	業務用機械器具	-	-	-	-	-	-	-	-	-	-	-	-
E28	電子・デバイス	17.8	17.8	18.0	154.6	160.8	141.1	137.4	140.0	131.8	17.2	20.8	9.3
E29	電気機械器具	15.9	16.6	14.7	135.9	143.8	121.1	120.3	128.0	106.0	15.6	15.8	15.1
E30	情報通信機械器具	x	x	x	x	x	x	x	x	x	x	x	x
E31	輸送用機械器具	17.3	17.3	16.9	148.3	150.6	136.5	133.3	134.5	127.2	15.0	16.1	9.3
E32,20	その他の製造業	-	-	-	-	-	-	-	-	-	-	-	-
E S 1	E 一括分 1	18.6	19.1	17.6	157.3	165.6	137.3	143.1	148.9	129.2	14.2	16.7	8.1
I - 1	卸売業	18.5	19.0	17.9	150.8	160.7	138.3	141.2	148.9	131.6	9.6	11.8	6.7
I - 2	小売業	17.6	18.3	17.3	113.1	132.5	103.6	109.7	127.0	101.2	3.4	5.5	2.4
M75	宿泊業	18.1	20.1	16.8	126.5	161.2	106.6	120.9	151.8	103.1	5.6	9.4	3.5
M S	M 一括分	14.9	15.1	14.9	100.3	108.4	96.7	93.5	98.1	91.5	6.8	10.3	5.2
P83	医療業	18.8	19.1	18.6	146.4	152.3	144.0	141.0	145.3	139.3	5.4	7.0	4.7
P S	P 一括分	20.3	20.6	20.1	152.7	156.1	151.2	150.4	153.1	149.2	2.3	3.0	2.0
R91	職業紹介・派遣業	17.2	17.3	17.2	137.0	145.5	131.0	130.5	136.3	126.4	6.5	9.2	4.6
R92	その他の事業サービス	18.0	17.7	18.2	126.5	132.6	121.7	118.7	123.6	114.8	7.8	9.0	6.9
R S	R 一括分	18.9	19.4	17.4	153.2	166.2	120.7	134.9	143.0	114.8	18.3	23.2	5.9
T K 1	特掲産業 1	x	x	x	x	x	x	x	x	x	x	x	x
T K 2	特掲産業 2	17.8	18.2	17.2	148.0	150.8	141.8	140.8	143.6	134.6	7.2	7.2	7.2
T K 3	特掲産業 3	21.3	21.9	20.6	143.2	152.9	130.9	140.4	149.0	129.5	2.8	3.9	1.4
T K 4	特掲産業 4	x	x	x	x	x	x	x	x	x	x	x	x

第3表-1 産業、性別常用労働者数及びパートタイム労働者比率

(事業所規模 5人以上)

	産業	前月末常用労働者数			本月中増加労働者数			本月中減少労働者数		
		計	男子	女子	計	男子	女子	計	男子	女子
T L	調査産業計	563,803	273,928	289,875	9,947	3,112	6,835	8,959	3,590	5,369
C	鉱業，採石業，砂利採取業	x	x	x	x	x	x	x	x	x
D	建設業	31,053	24,401	6,652	187	187	0	430	223	207
E	製造業	81,795	57,111	24,684	665	392	273	567	364	203
F	電気・ガス・熱供給・水道業	2,107	1,905	202	46	41	5	40	39	1
G	情報通信業	7,618	5,660	1,958	62	24	38	30	6	24
H	運輸業，郵便業	26,756	21,981	4,775	345	289	56	235	160	75
I	卸売業，小売業	94,346	46,459	47,887	1,393	378	1,015	1,992	668	1,324
J	金融業，保険業	12,400	4,337	8,063	515	17	498	508	21	487
K	不動産業，物品賃貸業	4,642	2,922	1,720	89	62	27	17	0	17
L	学術研究，専門・技術サービス業	10,103	5,936	4,167	46	13	33	259	239	20
M	宿泊業，飲食サービス業	49,759	14,731	35,028	1,935	269	1,666	921	245	676
N	生活関連サービス業，娯楽業	12,815	5,609	7,206	323	239	84	222	140	82
O	教育，学習支援業	40,228	19,266	20,962	422	95	327	329	78	251
P	医療，福祉	139,684	35,566	104,118	1,750	456	1,294	2,039	621	1,418
Q	複合サービス事業	8,534	5,707	2,827	18	12	6	60	47	13
R	サービス業(他に分類されないもの)	41,920	22,297	19,623	2,150	637	1,513	1,310	739	571
E 09,10	食料品・たばこ	16,537	9,089	7,448	268	162	106	149	67	82
E 11	繊維工業	2,015	708	1,307	35	19	16	31	8	23
E 12	木材・木製品	-	-	-	-	-	-	-	-	-
E 13	家具・装備品	718	638	80	1	0	1	0	0	0
E 14	パルプ・紙	1,431	1,105	326	18	2	16	4	2	2
E 15	印刷・同関連業	2,147	1,321	826	10	5	5	8	0	8
E 16,17	化学、石油・石炭	4,421	2,506	1,915	8	1	7	25	5	20
E 18	プラスチック製品	4,311	3,154	1,157	58	19	39	71	57	14
E 19	ゴム製品	1,809	1,362	447	15	15	0	9	7	2
E 21	窯業・土石製品	3,084	2,396	688	22	13	9	6	6	0
E 22	鉄鋼業	-	-	-	-	-	-	-	-	-
E 23	非鉄金属製造業	-	-	-	-	-	-	-	-	-
E 24	金属製品製造業	5,232	4,248	984	43	30	13	48	36	12
E 25	はん用機械器具	389	307	82	0	0	0	0	0	0
E 26	生産用機械器具	11,056	9,292	1,764	28	25	3	58	53	5
E 27	業務用機械器具	-	-	-	-	-	-	-	-	-
E 28	電子・デバイス	11,906	8,214	3,692	56	45	11	58	45	13
E 29	電気機械器具	3,236	2,105	1,131	28	8	20	12	0	12
E 30	情報通信機械器具	x	x	x	x	x	x	x	x	x
E 31	輸送用機械器具	10,168	8,485	1,683	45	29	16	64	56	8
E 32,20	その他の製造業	-	-	-	-	-	-	-	-	-
E S 1	E 一括分 1	2,781	1,968	813	28	17	11	24	22	2
I - 1	卸売業	24,432	15,563	8,869	302	54	248	262	237	25
I - 2	小売業	69,914	30,896	39,018	1,091	324	767	1,730	431	1,299
M75	宿泊業	8,650	2,313	6,337	38	13	25	40	9	31
M S	M 一括分	41,109	12,418	28,691	1,897	256	1,641	881	236	645
P83	医療業	73,926	18,046	55,880	739	96	643	1,236	285	951
P S	P 一括分	65,758	17,520	48,238	1,011	360	651	803	336	467
R91	職業紹介・派遣業	9,391	3,909	5,482	655	226	429	485	186	299
R92	その他の事業サービス	22,417	11,439	10,978	1,299	349	950	551	279	272
R S	R 一括分	10,112	6,949	3,163	196	62	134	274	274	0
T K 1	特掲産業 1	x	x	x	x	x	x	x	x	x
T K 2	特掲産業 2	7,434	5,013	2,421	18	5	13	199	194	5
T K 3	特掲産業 3	6,040	2,571	3,469	56	56	0	56	0	56
T K 4	特掲産業 4	2,687	2,262	425	0	0	0	166	166	0

(単位：人・%)

本月末常用労働者数			うちパートタイム労働者数			パートタイム労働者比率			
計	男子	女子	計	男子	女子	計	男子	女子	
564,791	273,450	291,341	181,578	48,451	133,127	32.1	17.7	45.7	T L
x	x	x	x	x	x	x	x	x	C
30,810	24,365	6,445	2,262	24	2,238	7.3	0.1	34.7	D
81,893	57,139	24,754	12,033	3,845	8,188	14.7	6.7	33.1	E
2,113	1,907	206	177	93	84	8.4	4.9	40.8	F
7,650	5,678	1,972	71	15	56	0.9	0.3	2.8	G
26,866	22,110	4,756	4,691	2,738	1,953	17.5	12.4	41.1	H
93,747	46,169	47,578	44,535	12,676	31,859	47.5	27.5	67.0	I
12,407	4,333	8,074	1,838	7	1,831	14.8	0.2	22.7	J
4,714	2,984	1,730	1,190	455	735	25.2	15.2	42.5	K
9,890	5,710	4,180	993	136	857	10.0	2.4	20.5	L
50,773	14,755	36,018	40,455	9,767	30,688	79.7	66.2	85.2	M
12,916	5,708	7,208	5,751	1,588	4,163	44.5	27.8	57.8	N
40,321	19,283	21,038	13,452	4,286	9,166	33.4	22.2	43.6	O
139,395	35,401	103,994	38,366	7,538	30,828	27.5	21.3	29.6	P
8,492	5,672	2,820	773	188	585	9.1	3.3	20.7	Q
42,760	22,195	20,565	14,990	5,094	9,896	35.1	23.0	48.1	R
16,656	9,184	7,472	6,490	2,000	4,490	39.0	21.8	60.1	E 09,10
2,019	719	1,300	210	31	179	10.4	4.3	13.8	E 11
-	-	-	-	-	-	-	-	-	E 12
719	638	81	12	7	5	1.7	1.1	6.2	E 13
1,445	1,105	340	31	2	29	2.1	0.2	8.5	E 14
2,149	1,326	823	242	23	219	11.3	1.7	26.6	E 15
4,404	2,502	1,902	793	195	598	18.0	7.8	31.4	E 16,17
4,298	3,116	1,182	528	193	335	12.3	6.2	28.3	E 18
1,815	1,370	445	117	12	105	6.4	0.9	23.6	E 19
3,100	2,403	697	258	31	227	8.3	1.3	32.6	E 21
-	-	-	-	-	-	-	-	-	E 22
-	-	-	-	-	-	-	-	-	E 23
5,227	4,242	985	330	166	164	6.3	3.9	16.6	E 24
389	307	82	53	6	47	13.6	2.0	57.3	E 25
11,026	9,264	1,762	297	91	206	2.7	1.0	11.7	E 26
-	-	-	-	-	-	-	-	-	E 27
11,904	8,214	3,690	1,587	645	942	13.3	7.9	25.5	E 28
3,252	2,113	1,139	178	8	170	5.5	0.4	14.9	E 29
x	x	x	x	x	x	x	x	x	E 30
10,149	8,458	1,691	554	391	163	5.5	4.6	9.6	E 31
-	-	-	-	-	-	-	-	-	E 32,20
2,785	1,963	822	241	38	203	8.7	1.9	24.7	E S 1
24,472	15,380	9,092	5,830	1,698	4,132	23.8	11.0	45.4	I - 1
69,275	30,789	38,486	38,705	10,978	27,727	55.9	35.7	72.0	I - 2
8,648	2,317	6,331	6,750	953	5,797	78.1	41.1	91.6	M 75
42,125	12,438	29,687	33,705	8,814	24,891	80.0	70.9	83.8	M S
73,429	17,857	55,572	15,245	1,966	13,279	20.8	11.0	23.9	P 83
65,966	17,544	48,422	23,121	5,572	17,549	35.0	31.8	36.2	P S
9,561	3,949	5,612	1,535	383	1,152	16.1	9.7	20.5	R 91
23,165	11,509	11,656	11,600	3,861	7,739	50.1	33.5	66.4	R 92
10,034	6,737	3,297	1,855	850	1,005	18.5	12.6	30.5	R S
x	x	x	x	x	x	x	x	x	T K 1
7,253	4,824	2,429	453	68	385	6.2	1.4	15.9	T K 2
6,040	2,627	3,413	2,085	630	1,455	34.5	24.0	42.6	T K 3
2,521	2,096	425	611	282	329	24.2	13.5	77.4	T K 4

第3表-2 産業、性別常用労働者数及びパートタイム労働者比率

(事業所規模 30人以上)

	産業	前月末常用労働者数			本月中増加労働者数			本月中減少労働者数		
		計	男子	女子	計	男子	女子	計	男子	女子
T L	調査産業計	308,598	156,619	151,979	4,298	2,034	2,264	3,736	1,660	2,076
C	鉱業, 採石業, 砂利採取業	x	x	x	x	x	x	x	x	x
D	建設業	7,987	7,157	830	187	187	0	22	19	3
E	製造業	69,601	47,949	21,652	538	312	226	510	316	194
F	電気・ガス・熱供給・水道業	1,100	1,010	90	46	41	5	40	39	1
G	情報通信業	5,320	4,055	1,265	38	24	14	6	6	0
H	運輸業, 郵便業	16,922	14,324	2,598	345	289	56	181	160	21
I	卸売業, 小売業	30,662	12,157	18,505	535	198	337	463	225	238
J	金融業, 保険業	6,448	2,345	4,103	52	17	35	89	21	68
K	不動産業, 物品賃貸業	1,557	840	717	64	37	27	17	0	17
L	学術研究, 専門・技術サービス業	4,812	2,434	2,378	46	13	33	49	29	20
M	宿泊業, 飲食サービス業	10,769	3,407	7,362	483	190	293	238	73	165
N	生活関連サービス業, 娯楽業	6,562	3,360	3,202	78	61	17	87	5	82
O	教育, 学習支援業	26,385	14,821	11,564	169	49	120	195	78	117
P	医療, 福祉	87,032	25,642	61,390	527	108	419	945	308	637
Q	複合サービス事業	5,835	4,273	1,562	18	12	6	60	47	13
R	サービス業(他に分類されないもの)	27,563	12,805	14,758	1,171	495	676	834	334	500
E 09, 10	食料品・たばこ	12,548	6,178	6,370	193	87	106	149	67	82
E 11	繊維工業	2,015	708	1,307	35	19	16	31	8	23
E 12	木材・木製品	-	-	-	-	-	-	-	-	-
E 13	家具・装備品	x	x	x	x	x	x	x	x	x
E 14	パルプ・紙	1,431	1,105	326	18	2	16	4	2	2
E 15	印刷・同関連業	1,498	920	578	10	5	5	8	0	8
E 16, 17	化学、石油・石炭	3,809	2,030	1,779	8	1	7	25	5	20
E 18	プラスチック製品	3,449	2,631	818	27	19	8	40	26	14
E 19	ゴム製品	1,809	1,362	447	15	15	0	9	7	2
E 21	窯業・土石製品	1,034	926	108	13	13	0	6	6	0
E 22	鉄鋼業	-	-	-	-	-	-	-	-	-
E 23	非鉄金属製造業	-	-	-	-	-	-	-	-	-
E 24	金属製品製造業	4,536	3,693	843	36	30	6	22	19	3
E 25	はん用機械器具	x	x	x	x	x	x	x	x	x
E 26	生産用機械器具	9,556	7,966	1,590	23	20	3	58	53	5
E 27	業務用機械器具	-	-	-	-	-	-	-	-	-
E 28	電子・デバイス	11,906	8,214	3,692	56	45	11	58	45	13
E 29	電気機械器具	2,727	1,766	961	28	8	20	12	0	12
E 30	情報通信機械器具	x	x	x	x	x	x	x	x	x
E 31	輸送用機械器具	9,393	7,799	1,594	45	29	16	64	56	8
E 32, 20	その他の製造業	-	-	-	-	-	-	-	-	-
E S 1	E 一括分 1	2,781	1,968	813	28	17	11	24	22	2
I - 1	卸売業	8,901	4,958	3,943	88	54	34	65	40	25
I - 2	小売業	21,761	7,199	14,562	447	144	303	398	185	213
M 75	宿泊業	2,127	776	1,351	38	13	25	40	9	31
M S	M 一括分	8,642	2,631	6,011	445	177	268	198	64	134
P 83	医療業	57,776	16,765	41,011	457	96	361	746	285	461
P S	P 一括分	29,256	8,877	20,379	70	12	58	199	23	176
R 91	職業紹介・派遣業	8,803	3,651	5,152	655	226	429	485	186	299
R 92	その他の事業サービス	15,871	7,093	8,778	447	207	240	338	137	201
R S	R 一括分	2,889	2,061	828	69	62	7	11	11	0
T K 1	特掲産業 1	x	x	x	x	x	x	x	x	x
T K 2	特掲産業 2	3,287	2,268	1,019	18	5	13	34	29	5
T K 3	特掲産業 3	2,525	1,384	1,141	19	19	0	56	0	56
T K 4	特掲産業 4	x	x	x	x	x	x	x	x	x

(単位：人・%)

本月末常用労働者数			うちパートタイム労働者数			パートタイム労働者比率			
計	男子	女子	計	男子	女子	計	男子	女子	
309,160	156,993	152,167	73,964	20,244	53,720	23.9	12.9	35.3	T L
x	x	x	x	x	x	x	x	x	C
8,152	7,325	827	79	24	55	1.0	0.3	6.7	D
69,629	47,945	21,684	10,117	2,966	7,151	14.5	6.2	33.0	E
1,106	1,012	94	127	93	34	11.5	9.2	36.2	F
5,352	4,073	1,279	33	15	18	0.6	0.4	1.4	G
17,086	14,453	2,633	2,829	1,748	1,081	16.6	12.1	41.1	H
30,734	12,130	18,604	16,484	3,185	13,299	53.6	26.3	71.5	I
6,411	2,341	4,070	596	7	589	9.3	0.3	14.5	J
1,604	877	727	938	371	567	58.5	42.3	78.0	K
4,809	2,418	2,391	495	65	430	10.3	2.7	18.0	L
11,014	3,524	7,490	6,973	1,990	4,983	63.3	56.5	66.5	M
6,553	3,416	3,137	2,629	856	1,773	40.1	25.1	56.5	N
26,359	14,792	11,567	6,831	2,610	4,221	25.9	17.6	36.5	O
86,614	25,442	61,172	15,690	2,986	12,704	18.1	11.7	20.8	P
5,793	4,238	1,555	451	188	263	7.8	4.4	16.9	Q
27,900	12,966	14,934	9,691	3,139	6,552	34.7	24.2	43.9	R
12,592	6,198	6,394	5,432	1,414	4,018	43.1	22.8	62.8	E 09,10
2,019	719	1,300	210	31	179	10.4	4.3	13.8	E 11
-	-	-	-	-	-	-	-	-	E 12
x	x	x	x	x	x	x	x	x	E 13
1,445	1,105	340	31	2	29	2.1	0.2	8.5	E 14
1,500	925	575	237	23	214	15.8	2.5	37.2	E 15
3,792	2,026	1,766	725	127	598	19.1	6.3	33.9	E 16,17
3,436	2,624	812	220	70	150	6.4	2.7	18.5	E 18
1,815	1,370	445	117	12	105	6.4	0.9	23.6	E 19
1,041	933	108	24	22	2	2.3	2.4	1.9	E 21
-	-	-	-	-	-	-	-	-	E 22
-	-	-	-	-	-	-	-	-	E 23
4,550	3,704	846	186	80	106	4.1	2.2	12.5	E 24
x	x	x	x	x	x	x	x	x	E 25
9,521	7,933	1,588	253	91	162	2.7	1.1	10.2	E 26
-	-	-	-	-	-	-	-	-	E 27
11,904	8,214	3,690	1,587	645	942	13.3	7.9	25.5	E 28
2,743	1,774	969	178	8	170	6.5	0.5	17.5	E 29
x	x	x	x	x	x	x	x	x	E 30
9,374	7,772	1,602	554	391	163	5.9	5.0	10.2	E 31
-	-	-	-	-	-	-	-	-	E 32,20
2,785	1,963	822	241	38	203	8.7	1.9	24.7	E S 1
8,924	4,972	3,952	1,418	301	1,117	15.9	6.1	28.3	I - 1
21,810	7,158	14,652	15,066	2,884	12,182	69.1	40.3	83.1	I - 2
2,125	780	1,345	981	170	811	46.2	21.8	60.3	M75
8,889	2,744	6,145	5,992	1,820	4,172	67.4	66.3	67.9	M S
57,487	16,576	40,911	9,194	1,780	7,414	16.0	10.7	18.1	P 83
29,127	8,866	20,261	6,496	1,206	5,290	22.3	13.6	26.1	P S
8,973	3,691	5,282	1,504	352	1,152	16.8	9.5	21.8	R91
15,980	7,163	8,817	7,698	2,655	5,043	48.2	37.1	57.2	R92
2,947	2,112	835	489	132	357	16.6	6.3	42.8	R S
x	x	x	x	x	x	x	x	x	T K1
3,271	2,244	1,027	62	19	50	1.9	0.5	4.9	T K2
2,488	1,403	1,085	654	299	355	26.3	21.3	32.7	T K3
x	x	x	x	x	x	x	x	x	T K4

第4表 事業所規模、性別常用労働者の1人平均月間現金給与額

(単位：円)

産業	現金給与総額			きまって支給する給与			所定内	所定外	特別に支払われた給与		
	計	男子	女子	計	男子	女子			計	男子	女子
(事業所規模 5～29人)											
TL 調査産業計	213,956	276,233	161,412	198,340	253,873	151,487	188,795	9,545	15,616	22,360	9,925
(事業所規模 30～99人)											
TL 調査産業計	255,619	313,078	194,284	244,618	299,835	185,677	229,081	15,537	11,001	13,243	8,607
(事業所規模 100人以上)											
TL 調査産業計	289,573	356,462	222,856	285,142	350,830	219,623	259,552	25,590	4,431	5,632	3,233

第5表 事業所規模、性別常用労働者の1人平均月間出勤日数及び実労働時間数

(単位：日・時間)

産業	出勤日数			総実労働時間			所定内労働時間			所定外労働時間		
	計	男子	女子	計	男子	女子	計	男子	女子	計	男子	女子
(事業所規模 5～29人)												
TL 調査産業計	17.6	18.6	16.7	128.8	147.9	112.7	120.6	134.6	108.8	8.2	13.3	3.9
(事業所規模 30～99人)												
TL 調査産業計	18.4	19.0	17.8	139.9	151.6	127.4	132.2	140.7	123.2	7.7	10.9	4.2
(事業所規模 100人以上)												
TL 調査産業計	18.2	18.4	18.0	147.0	156.5	137.5	136.4	141.5	131.3	10.6	15.0	6.2

第6表 事業所規模、産業、就業形態別常用労働者の1人平均月間現金給与額

(単位：円)

産業	一般労働者					パートタイム労働者				
	現金給与総額	きまって支給する給与	所定内給与	所定外給与	特別に支払われた給与	現金給与総額	きまって支給する給与	所定内給与	所定外給与	特別に支払われた給与
(事業所規模 5人以上)										
TL 調査産業計	317,479	301,510	279,757	21,753	15,969	94,617	93,396	90,791	2,605	1,221
E 製造業	328,741	315,023	282,122	32,901	13,718	114,851	112,799	103,114	9,685	2,052
I 卸売業, 小売業	322,303	302,740	282,036	20,704	19,563	92,112	90,841	89,084	1,757	1,271
P 医療, 福祉	307,793	293,983	279,164	14,819	13,810	115,231	113,555	111,503	2,052	1,676
(事業所規模 30人以上)										
TL 調査産業計	324,017	314,352	288,617	25,735	9,665	109,284	108,096	103,672	4,424	1,188
E 製造業	330,164	325,482	290,215	35,267	4,682	117,729	117,188	106,184	11,004	541
I 卸売業, 小売業	316,071	284,685	272,134	12,551	31,386	109,483	107,034	105,758	1,276	2,449
P 医療, 福祉	324,033	310,199	291,559	18,640	13,834	128,636	126,803	122,847	3,956	1,833

第7表 事業所規模、産業、就業形態別常用労働者の1人平均月間出勤日数及び実労働時間数

(単位：日・時間)

	産業	一般労働者				パートタイム労働者			
		出勤日数	総実労働時間数	所定内労働時間数	所定外労働時間数	出勤日数	総実労働時間数	所定内労働時間数	所定外労働時間数
(事業所規模 5人以上)									
T L	調査産業計	19.4	161.1	149.4	11.7	14.9	85.2	82.8	2.4
E	製造業	18.5	159.4	144.2	15.2	16.6	116.6	108.3	8.3
I	卸売業，小売業	19.9	165.9	153.1	12.8	15.5	89.4	87.2	2.2
P	医療，福祉	19.9	158.2	153.4	4.8	15.9	90.4	89.3	1.1
(事業所規模 30人以上)									
T L	調査産業計	19.2	158.7	147.8	10.9	15.5	94.9	91.3	3.6
E	製造業	18.3	158.8	143.0	15.8	16.9	121.3	111.8	9.5
I	卸売業，小売業	18.7	152.5	143.7	8.8	17.1	99.3	97.2	2.1
P	医療，福祉	20.1	160.2	155.3	4.9	15.6	95.3	93.4	1.9

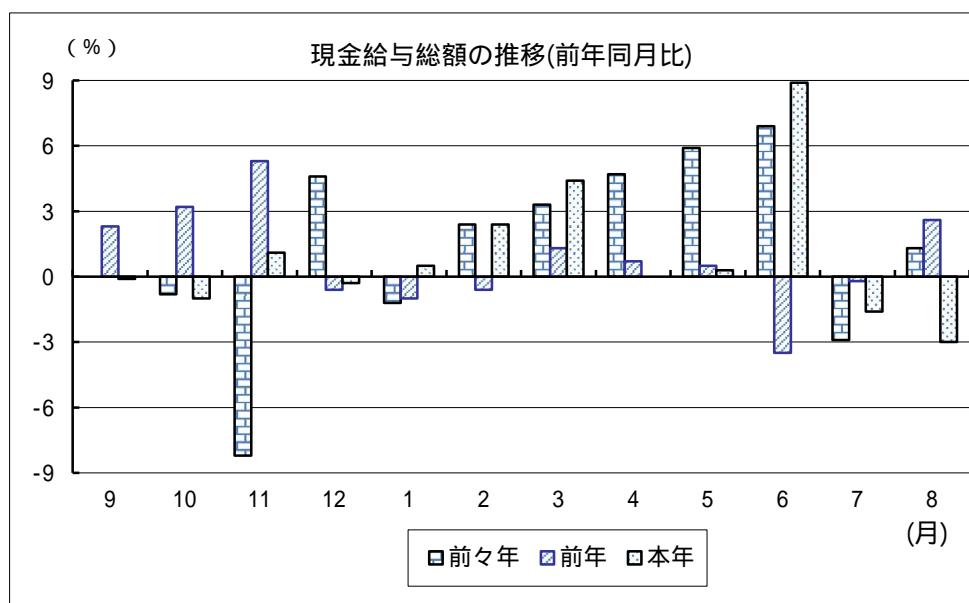
第8表 事業所規模、産業、就業形態別常用労働者数

(単位：人)

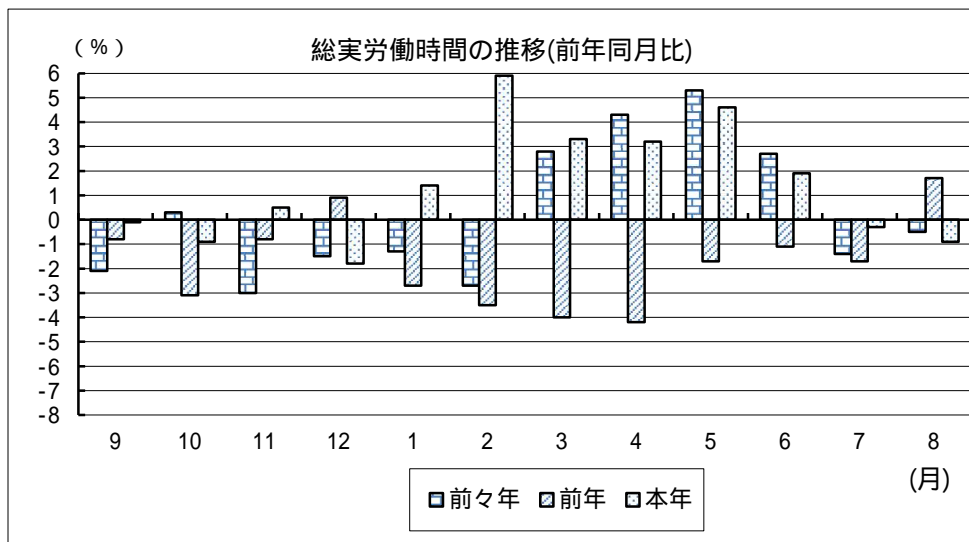
	産業	一般労働者				パートタイム労働者			
		前月末 常用労働者数	本月中 増加労働者数	本月中 減少労働者数	本月末 常用労働者数	前月末 常用労働者数	本月中 増加労働者数	本月中 減少労働者数	本月末 常用労働者数
(事業所規模 5人以上)									
T L	調査産業計	384,642	3,624	5,047	383,213	179,161	6,323	3,912	181,578
E	製造業	69,806	465	409	69,860	11,989	200	158	12,033
I	卸売・小売業	49,265	400	443	49,212	45,081	993	1,549	44,535
P	医療，福祉	102,005	792	1,756	101,029	37,679	958	283	38,366
(事業所規模 30人以上)									
T L	調査産業計	235,630	1,837	2,267	235,196	72,968	2,461	1,469	73,964
E	製造業	59,520	345	352	59,512	10,081	193	158	10,117
I	卸売・小売業	14,286	149	175	14,250	16,376	386	288	16,484
P	医療，福祉	71,409	245	719	70,924	15,623	282	226	15,690

グラフで見る今月の動き (調査産業計:5人以上)

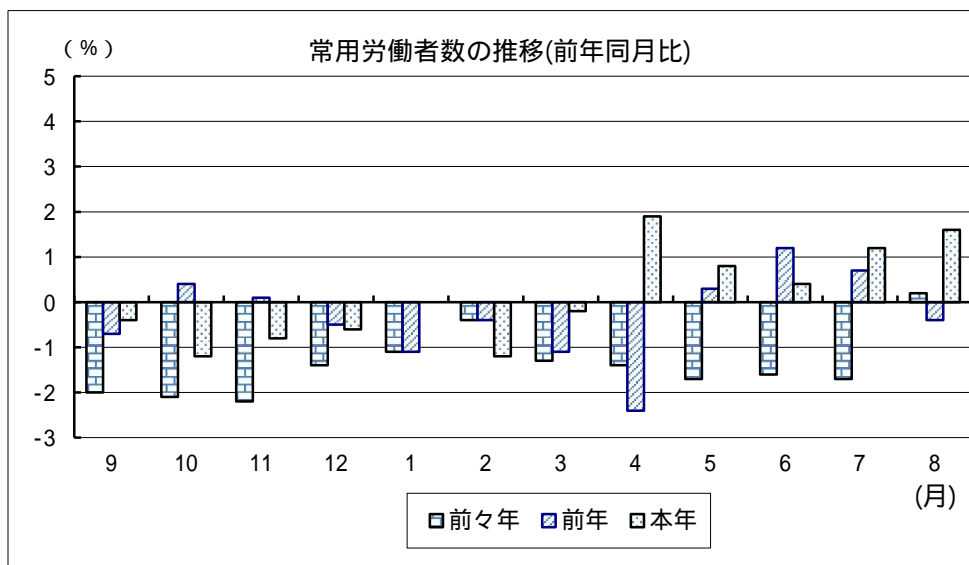
1 賃金の動き (p1参照)



2 労働時間の動き (p2参照)



3 雇用の動き (p3参照)



前年同月比は指数により作成

毎月勤労統計調査の説明

1 調査の目的

この調査は、統計法に基づく基幹統計であって、熊本県における勤労者の賃金、労働時間及び雇用について毎月の変動を明らかにすることを目的としています。

2 調査対象

この調査は「鉱業、採石業、砂利採取業」、「建設業」、「製造業」、「電気・ガス・熱供給・水道業」、「情報通信業」、「運輸業、郵便業」、「卸売、小売業」、「金融、保険業」、「不動産業、物品賃貸業」、「学術研究、専門・技術サービス業」、「宿泊業、飲食サービス業」、「生活関連サービス業、娯楽業（その他の生活関連サービス業のうち家事サービス業を除く）」、「教育、学習支援業」、「医療、福祉」、「複合サービス事業」、「サービス業（他に分類されないもの）（外国公務を除く）」で、常時5人以上の常用労働者を雇用する事業所のうち厚生労働大臣の指定する約670事業所について調査を行っています。

3 用語の説明

- 1) 常用労働者とは、
期間を定めずに雇われている者
1か月以上の期間を定めて雇われている者
のいずれかに該当する者をいいます。
平成30年1月分調査から常用労働者の定義を変更しました。
(変更前)
期間を定めずに雇われている者
1か月を超える期間を定めて雇われている者
臨時又は日雇労働者で前2カ月の各月にそれぞれ18日以上雇われた者
- 2) パートタイム労働者とは、常用労働者のうち、
1日の所定労働時間が一般の労働者よりも短い者
1日の所定労働時間が一般の労働者と同じで1週の所定労働日数が一般の労働者よりも少ない者
のいずれかに該当する者をいいます。
- 3) 一般労働者とは、常用労働者のうち、パートタイム労働者でない者をいいます。
- 4) 入職（離職）率とは、前月末労働者数に対する月間入職（離職）者数の割合（％）です。
なお、入職（離職）者には、同一企業内での事業所間の異動者を含みます。
- 5) 現金給与額について
賃金、給与、手当、賞与その他の名称の如何を問わず、労働の対償として使用者が労働者に通貨で支払うもので、所得税、社会保険料、組合費、購買代金等を差し引く前の金額です。退職を事由に労働者に支払われる退職金は、含まれません。
 - ・現金給与総額
以下に述べるきまって支給する給与と特別に支払われた給与の合計額。
 - ・きまって支給する給与（定期給与）
労働協約、就業規則等によってあらかじめ定められている支給条件、算定方法によって支給される給与でいわゆる基本給、家族手当、超過労働手当を含みます。
 - ・所定内給与
きまって支給する給与のうち次の所定外給与以外のもの。

・ **所定外給与（超過労働給与）**

所定の労働時間を超える労働に対して支給される給与や、休日労働、深夜労働に対して支給される給与。時間外手当、早朝出勤手当、休日出勤手当、深夜手当等。

・ **特別に支払われた給与（特別給与）**

労働協約、就業規則等によらず、一時的又は突発的事由に基づき労働者に支払われた給与又は労働協約、就業規則等によりあらかじめ支給条件、算定方法が定められている給与で以下に該当するものです。

夏冬の賞与、期末手当等の一時金

支給事由の発生が不定期なもの

3か月を超える期間で算定される手当等（6か月分支払われる通勤手当等）

いわゆるベースアップの差額追給分

6) **実労働時間、出勤日数**について

労働者が実際に労働した時間数及び実際に出勤した日数。休憩時間は給与支給の有無にかかわらず除かれます。有給休暇取得分も除かれます。

・ **総実労働時間数**

次の所定内労働時間数と所定外労働時間数の合計。

・ **所定内労働時間数**

労働協約、就業規則等で定められた正規の始業時刻と終業時刻の間の実労働時間数。

・ **所定外労働時間数**

早出、残業、臨時の呼出、休日出勤等の実労働時間数。

・ **出勤日数**

業務のため実際に出勤した日数。1時間でも就業すれば1出勤日とします。

7) **特掲産業**について

「特掲産業（TK1～TK4）」は、各都道府県が任意の産業を指定し集計しています。

【表章名】	【産業分類（大分類）】	【産業分類（中分類）】
TK1 特掲産業1	L 学術研究, 専門・技術サービス業	71 学術・開発研究機関
TK2 特掲産業2	L 学術研究, 専門・技術サービス業	72 専門サービス業（他に分類されないもの） 74 技術サービス業（他に分類されないもの）
TK3 特掲産業3	N 生活関連サービス業, 娯楽業	80 娯楽業
TK4 特掲産業4	R サービス業（他に分類されないもの）	89 自動車整備業

4 調査結果の算定

この調査結果の数値は、調査事業所からの報告を基にして本県の規模5人以上のすべての事業所に対応するよう推計したものです。

全国の調査結果等については、

「e-Stat」(政府統計の総合窓口)のホームページ(以下のURL)から、
キーワード”毎月勤労”等で簡単に検索できます。

<https://www.e-stat.go.jp>

熊本県 企画振興部 交通政策・統計局
統計調査課 産業・教育統計班

〒862-8570 熊本市中央区水前寺6丁目18番1号

電話：096-333-2177(直通)

F A X：096-384-7544

熊本県統計調査課では、facebook「くまもとまるっと統計」でも情報提供しております。
いろいろな話題が載っていますので、是非一度ご覧ください！

<https://www.facebook.com/kumamaru2016/>

熊本県統計調査課
facebook はこちら！

