

熊本県の賃金・労働時間及び

雇用の動き

「毎月勤労統計調査(厚生労働省)」
地方集計結果より

令和5年
(2023年)

7

月分



令和5年9月

熊本県 企画振興部 交通政策・統計局
統計調査課 産業・教育統計班

目次

結果概要

1 賃金の動き	1
2 労働時間の動き	2
3 雇用の動き	3

指数

1 産業別名目賃金指数	4
2 産業別総実労働時間指数	5
3 産業別所定外労働時間指数	6
4 産業別常用雇用指数	7

統計表

1 産業、性別常用労働者の1人平均月間現金給与額(第1表)	8
2 産業、性別常用労働者の1人平均月間出勤日数及び実労働時間数(第2表)	10
3 産業、性別常用労働者数及びパートタイム労働者比率(第3表)	12
4 事業所規模、性別常用労働者の1人平均月間現金給与額(第4表)	16
5 事業所規模、性別常用労働者の1人平均月間出勤日数及び実労働時間数(第5表)	"
6 事業所規模、産業、就業形態別常用労働者の1人平均月間現金給与額(第6表)	"
7 事業所規模、産業、就業形態別常用労働者の1人平均月間出勤日数及び実労働時間数(第7表)	17
8 事業所規模、産業、就業形態別常用労働者数(第8表)	"

グラフで見る今月の動き	18
-------------	----

毎月勤労統計調査の説明	19・20
-------------	-------

【 調査結果利用上の注意 】

この調査は、経済センサスの結果を母集団として標本事業所を抽出し、得られた結果から賃金、労働時間及び雇用に推計する標本調査です。

指数については、令和4年1月分公表時から基準年を令和2年とし、令和2年平均＝100として算定しました。これに伴い、令和3年12月分までの指数を改訂しました。

令和3年12月分までの増減率については、改訂前の指数で計算しているため、改訂後の指数で計算した場合は必ずしも一致しません。

また、常用雇用指数及びその増減率について、令和4年1月分公表時から、労働者数推計を当時利用できる最新データ(平成28年経済センサス 活動調査等)に基づき更新し、過去に遡って改訂しています。

なお、統計表上の「-」は該当数字がないもの、「X」は調査事業所が少数であるため、公表しないものを示しています。

1 賃金の動き

7月の本県1人平均支給額（現金給与総額）は319,107円（30人以上 356,214円）、前年同月比は1.6%減（0.3%増）となっている。

きまって支給する給与は235,689円（30人以上 266,651円）、前年同月比は0.4%増（2.3%増）となった。

また、特別給与は83,418円（30人以上 89,563円）で前年同月に比べて6,146円減（4,791円減）であった。

なお、きまって支給する給与（所定内給与＋所定外給与）のうち、所定内給与は219,874円（30人以上 245,930円）、前年同月比は0.2%増（1.9%増）、所定外給与は15,815円（20,721円）であった。

（事業所規模 5人以上）

	現金給与総額		きまって支給する給与		所定内給与		特別給与	
	円	%	円	%	円	%	円	円
調査産業計	319,107	1.6	235,689	0.4	219,874	0.2	83,418	6,146
鉱業，採石業，砂利採取業	×	×	×	×	×	×	×	×
建設業	345,899	27.3	297,851	4.9	262,521	10.7	48,048	115,033
製造業	398,354	3.3	281,936	4.6	253,079	5.9	116,418	25,899
電気・ガス・熱供給・水道業	315,044	29.2	315,044	7.1	287,454	5.6	0	105,521
情報通信業	454,828	2.1	322,952	7.6	295,486	5.0	131,876	36,060
運輸業，郵便業	352,019	13.8	236,881	0.1	199,658	2.8	115,138	42,506
卸売業・小売業	372,641	9.2	201,297	4.0	189,348	4.2	171,344	39,732
金融業，保険業	435,017	13.2	296,169	3.4	286,654	3.5	138,848	41,228
不動産業，物品賃貸業	334,814	30.5	209,424	3.7	203,067	2.4	125,390	86,363
学術研究，専門・技術サービス業	411,274	5.0	291,319	5.1	283,687	5.1	119,955	5,417
宿泊業，飲食サービス業	106,531	9.9	100,806	6.8	95,317	8.2	5,725	4,500
生活関連サービス業，娯楽業	234,272	1.0	176,648	2.2	168,774	1.5	57,624	6,194
教育，学習支援業	291,546	20.7	285,668	22.3	281,155	22.5	5,878	2,169
医療，福祉	320,228	4.6	248,021	1.7	236,207	2.3	72,207	11,369
複合サービス事業	325,654	22.7	314,602	6.8	300,916	6.6	11,052	116,086
サービス業（他に分類されないもの）	214,996	7.9	197,290	2.1	185,293	1.2	17,706	14,423

事業所規模「5人以上」には30人以上の事業所も含む

（事業所規模 30人以上）

	現金給与総額		きまって支給する給与		所定内給与		特別給与	
	円	%	円	%	円	%	円	円
調査産業計	356,214	0.3	266,651	2.3	245,930	1.9	89,563	4,791
鉱業，採石業，砂利採取業	×	×	×	×	×	×	×	×
建設業	558,874	16.0	397,393	15.9	312,281	3.9	161,481	22,757
製造業	423,261	5.2	292,537	1.8	261,616	3.5	130,724	28,091
電気・ガス・熱供給・水道業	400,844	11.7	400,844	11.7	359,911	17.3	0	0
情報通信業	469,527	3.1	353,384	4.9	319,838	5.2	116,143	2,595
運輸業，郵便業	385,867	48.1	255,383	4.8	210,032	1.5	130,484	113,212
卸売業・小売業	316,532	8.1	188,026	1.2	181,639	0.3	128,506	25,933
金融業，保険業	459,341	19.5	317,755	6.0	303,719	7.1	141,586	56,756
不動産業，物品賃貸業	178,521	33.1	143,893	13.3	135,397	13.1	34,628	27,485
学術研究，専門・技術サービス業	374,227	26.0	280,655	13.4	266,331	15.6	93,572	88,012
宿泊業，飲食サービス業	142,164	7.8	124,865	2.4	117,298	1.7	17,299	7,241
生活関連サービス業，娯楽業	262,827	16.3	198,280	1.8	188,636	0.2	64,547	33,493
教育，学習支援業	327,434	18.9	327,430	22.2	322,296	21.7	4	7,392
医療，福祉	374,342	6.8	280,792	1.8	264,175	3.2	93,550	21,889
複合サービス事業	319,416	19.5	311,748	4.1	295,266	4.1	7,668	89,343
サービス業（他に分類されないもの）	196,412	11.3	187,206	5.1	173,595	3.9	9,206	15,010

2 労働時間の動き

7月の総実労働時間は 141.8 時間（30人以上 148.3 時間）で前年同月比は0.3%減（1.4%増）であった。

所定内労働時間は 132.3 時間（30人以上 138.0 時間）で前年同月比は0.4%減（1.8%増）、所定外労働時間は 9.5時間（30人以上10.3 時間）で前年同月比は2.2%増（4.6%減）であった。

また、出勤日数は 18.7 日（30人以上 18.9 日）で前年同月差は0.0日（0.2日増）であった。

（事業所規模 5人以上）

	総実労働時間		所定内労働時間		所定外労働時間		出勤日数	
	時間	前年同月比	時間	前年同月比	時間	前年同月比	日	前年同月差
調査産業計	141.8	0.3	132.3	0.4	9.5	2.2	18.7	0.0
鉱業，採石業，砂利採取業	×	×	×	×	×	×	×	×
建設業	175.1	7.1	152.5	0.5	22.6	93.1	20.5	0.2
製造業	163.1	0.1	148.5	1.8	14.6	14.6	19.5	0.0
電気・ガス・熱供給・水道業	145.3	4.7	136.3	5.1	9.0	3.3	19.5	3.2
情報通信業	171.0	1.6	156.6	3.5	14.4	15.3	20.1	0.4
運輸業，郵便業	177.7	1.1	153.0	3.2	24.7	10.5	20.9	0.5
卸売業・小売業	132.5	7.0	124.7	7.0	7.8	7.1	18.3	0.8
金融業，保険業	140.9	0.5	136.3	0.8	4.6	4.2	18.4	0.0
不動産業，物品賃貸業	144.8	1.2	140.9	6.1	3.9	61.8	19.5	0.6
学術研究，専門・技術サービス業	147.8	3.2	143.3	3.2	4.5	4.3	18.6	0.8
宿泊業，飲食サービス業	89.8	2.3	84.7	3.5	5.1	21.4	15.2	0.6
生活関連サービス業，娯楽業	136.0	0.5	129.8	1.8	6.2	37.8	18.8	1.5
教育，学習支援業	133.3	18.8	121.1	16.6	12.2	46.9	17.1	1.4
医療，福祉	141.7	0.1	137.7	0.1	4.0	0.0	19.3	0.0
複合サービス事業	153.3	2.8	145.6	2.7	7.7	6.0	19.3	1.2
サービス業（他に分類されないもの）	133.9	6.1	126.2	5.5	7.7	12.5	18.2	0.5

（事業所規模 30人以上）

	総実労働時間		所定内労働時間		所定外労働時間		出勤日数	
	時間	前年同月比	時間	前年同月比	時間	前年同月比	日	前年同月差
調査産業計	148.3	1.4	138.0	1.8	10.3	4.6	18.9	0.2
鉱業，採石業，砂利採取業	×	×	×	×	×	×	×	×
建設業	183.2	10.1	152.0	2.1	31.2	79.3	20.7	0.6
製造業	163.8	1.7	148.4	0.7	15.4	19.8	19.3	0.1
電気・ガス・熱供給・水道業	147.0	22.2	136.9	27.5	10.1	21.7	18.7	4.2
情報通信業	170.2	1.4	153.2	0.4	17.0	11.8	19.8	0.1
運輸業，郵便業	186.6	5.2	162.0	6.0	24.6	0.5	21.8	1.2
卸売業・小売業	125.9	5.3	120.8	4.7	5.1	17.7	18.2	0.4
金融業，保険業	147.0	10.1	140.6	11.4	6.4	12.4	18.8	1.3
不動産業，物品賃貸業	118.1	4.3	112.9	16.5	5.2	68.1	17.7	2.7
学術研究，専門・技術サービス業	151.6	0.6	143.5	3.2	8.1	88.5	18.8	0.6
宿泊業，飲食サービス業	102.7	1.2	97.1	1.6	5.6	3.7	15.2	0.2
生活関連サービス業，娯楽業	142.7	1.0	136.4	0.5	6.3	50.0	19.3	0.9
教育，学習支援業	135.7	18.7	123.6	18.3	12.1	23.5	17.2	1.7
医療，福祉	146.9	1.9	142.2	1.6	4.7	11.9	19.3	0.2
複合サービス事業	157.5	2.6	148.0	1.7	9.5	14.4	20.0	0.6
サービス業（他に分類されないもの）	131.5	5.9	123.3	4.7	8.2	20.5	17.9	0.5

3 雇用の動き

7月末の推計労働者数は 563,803人(30人以上 308,598人) で前年同月比1.2%増(1.0%増)であった。

常用労働者のうち、パートタイム労働者数は 180,278人(30人以上 73,927人) でパート比率は32.0%(30人以上 24.0%)であった。

また、入職率は 1.97%(30人以上 1.48%)、離職率は1.44%(30人以上 1.44%)であった。

(事業所規模 5人以上)

	常用労働者数		パートタイム労働者数		入職率	離職率
		前年同月比		パート比率		
	人	%	人	%	%	%
調査産業計	563,803	1.2	180,278	32.0	1.97	1.44
鉱業,採石業,砂利採取業	×	×	×	×	×	×
建設業	31,053	6.6	2,485	8.0	1.31	1.72
製造業	81,795	0.3	12,151	14.9	1.07	1.42
電気・ガス・熱供給・水道業	2,107	5.3	179	8.5	3.13	3.32
情報通信業	7,618	1.8	71	0.9	3.65	2.85
運輸業,郵便業	26,756	4.3	4,674	17.5	1.08	1.76
卸売業・小売業	94,346	1.3	45,031	47.7	2.11	1.20
金融業,保険業	12,400	1.3	1,885	15.2	0.86	0.80
不動産業,物品賃貸業	4,642	16.3	1,178	25.4	2.34	4.37
学術研究,専門・技術サービス業	10,103	15.2	993	9.8	0.21	1.22
宿泊業,飲食サービス業	49,759	9.2	39,502	79.4	6.15	2.11
生活関連サービス業,娯楽業	12,815	1.5	5,808	45.3	0.57	0.99
教育,学習支援業	40,228	0.1	13,368	33.2	0.76	0.51
医療,福祉	139,684	0.4	38,429	27.5	1.48	0.92
複合サービス事業	8,534	4.0	777	9.1	0.26	0.25
サービス業(他に分類されないもの)	41,920	7.2	13,746	32.8	3.59	3.45

(事業所規模 30人以上)

	常用労働者数		パートタイム労働者数		入職率	離職率
		前年同月比		パート比率		
	人	%	人	%	%	%
調査産業計	308,598	1.0	73,927	24.0	1.48	1.44
鉱業,採石業,砂利採取業	×	×	×	×	×	×
建設業	7,987	10.8	99	1.2	1.31	1.48
製造業	69,601	2.2	10,045	14.4	0.99	1.10
電気・ガス・熱供給・水道業	1,100	3.8	129	11.7	5.98	6.34
情報通信業	5,320	3.0	33	0.6	5.29	3.35
運輸業,郵便業	16,922	4.6	2,715	16.0	1.71	2.46
卸売業・小売業	30,662	0.8	16,513	53.9	1.30	0.89
金融業,保険業	6,448	1.8	585	9.1	0.46	0.85
不動産業,物品賃貸業	1,557	1.7	926	59.5	1.72	2.49
学術研究,専門・技術サービス業	4,812	54.7	495	10.3	0.44	0.42
宿泊業,飲食サービス業	10,769	1.7	6,733	62.5	6.12	2.13
生活関連サービス業,娯楽業	6,562	3.8	2,651	40.4	1.10	1.92
教育,学習支援業	26,385	1.9	6,793	25.7	0.81	0.30
医療,福祉	87,032	0.7	16,358	18.8	0.97	0.86
複合サービス事業	5,835	4.3	455	7.8	0.38	0.36
サービス業(他に分類されないもの)	27,563	5.3	9,396	34.1	3.14	4.69

指数

1 産業別名目賃金指数

1-1 事業所規模 5人以上

令和2年 = 100

	調査産業計	鉱業，採石業，砂利採取業	建設業	製造業	電気・ガス・熱供給・水道業	情報通信業	運輸業，郵便業	卸売業・小売業	金融業，保険業	不動産業，物品賃貸業	学術研究，専門・技術サービス業	宿泊業，飲食サービス業	生活関連サービス業，娯楽業	教育，学習支援業	医療，福祉	複合サービス事業	サービス業（他に分類されないもの）
30	98.6	x	90.1	99.3	125.2	63.5	80.7	107.9	101.2	85.8	100.1	92.6	96.7	122.8	93.9	97.7	88.9
31・元	100.4	x	93.6	94.4	110.3	97.8	89.7	105.1	105.4	101.9	105.3	92.3	83.5	138.3	94.4	105.3	87.9
2	100.0	x	100.0	100.0	100.0	100.0	100.0	100.0	100.0	100.0	100.0	100.0	100.0	100.0	100.0	100.0	100.0
3	102.3	-	98.0	102.5	112.4	101.5	91.5	108.0	103.4	103.1	85.5	87.0	90.2	103.6	104.9	104.1	107.5
4	102.1	-	123.6	102.2	114.9	111.7	85.4	117.0	100.3	103.3	95.2	86.4	103.9	97.3	99.2	98.8	91.1
令和4年																	
7月	117.6	-	150.0	125.4	98.1	102.5	100.4	164.8	101.0	98.9	113.7	90.6	122.2	73.4	113.9	114.4	90.6
8月	92.1	-	131.4	83.2	85.7	81.1	84.6	110.1	75.7	117.5	88.3	89.7	96.6	75.6	90.2	87.6	84.4
9月	88.2	-	100.8	86.3	91.3	80.9	79.3	107.0	76.9	86.3	81.0	86.0	97.7	71.9	88.3	78.5	79.7
10月	87.0	-	99.8	82.3	87.1	81.9	79.8	101.1	75.1	85.3	81.7	84.2	102.1	73.2	87.4	79.9	85.5
11月	92.5	-	108.2	89.1	78.4	82.2	80.5	105.5	76.0	84.1	80.3	89.4	112.7	70.9	98.3	78.5	88.4
12月	174.4	-	225.0	190.1	219.4	219.0	123.4	191.8	193.3	168.4	172.9	125.5	138.9	179.0	164.7	189.8	124.8
令和5年																	
1月	88.0	x	97.9	85.2	76.7	71.2	84.8	103.5	102.6	87.7	84.2	80.3	95.9	80.8	86.0	87.6	74.4
2月	86.6	x	104.9	86.3	76.2	70.9	76.6	101.4	76.7	87.2	81.5	80.9	96.4	81.2	84.5	82.1	73.5
3月	94.6	x	117.2	93.5	96.6	122.7	79.9	101.7	78.1	84.8	166.1	82.5	92.6	84.2	91.4	82.2	77.1
4月	88.6	x	104.9	85.4	77.2	73.8	83.8	104.6	77.9	91.8	97.5	84.9	96.7	83.2	85.9	83.7	74.3
5月	88.9	x	106.3	83.7	75.6	74.6	76.6	103.8	79.5	85.1	82.9	84.1	94.7	82.7	88.7	116.2	75.2
6月	145.4	x	161.8	183.9	157.1	187.3	84.8	112.6	198.2	120.1	123.7	87.3	121.8	214.3	128.6	208.4	102.9
7月	115.7	x	109.0	121.3	69.5	104.7	114.3	179.9	114.3	129.1	108.0	81.6	123.4	88.6	108.7	88.4	83.4

1-2 事業所規模 30人以上

令和2年 = 100

	調査産業計	鉱業，採石業，砂利採取業	建設業	製造業	電気・ガス・熱供給・水道業	情報通信業	運輸業，郵便業	卸売業・小売業	金融業，保険業	不動産業，物品賃貸業	学術研究，専門・技術サービス業	宿泊業，飲食サービス業	生活関連サービス業，娯楽業	教育，学習支援業	医療，福祉	複合サービス事業	サービス業（他に分類されないもの）
30	103.2	x	108.0	100.1	x	57.0	95.4	95.1	119.3	92.5	105.4	119.1	115.7	135.4	101.5	98.2	83.5
31・元	104.5	x	116.2	94.2	x	98.0	94.2	96.2	102.2	107.2	110.7	115.0	89.1	157.5	97.1	111.6	99.1
2	100.0	x	100.0	100.0	100.0	100.0	100.0	100.0	100.0	100.0	100.0	100.0	100.0	100.0	100.0	100.0	100.0
3	104.6	-	111.6	102.3	119.2	99.4	96.4	101.4	98.2	90.1	103.9	107.4	98.7	104.2	111.2	105.7	94.3
4	104.8	-	130.1	101.3	112.6	106.8	92.5	99.5	95.7	x	94.2	102.3	125.5	109.2	108.5	104.5	96.8
令和4年																	
7月	117.7	-	142.4	126.0	70.2	99.3	87.4	132.7	95.7	44.1	116.8	103.8	129.1	87.2	128.3	111.8	97.3
8月	90.2	-	123.0	82.2	89.9	75.8	91.8	89.5	75.5	43.0	93.0	99.7	116.2	82.9	95.2	97.4	93.2
9月	88.8	-	107.5	85.4	99.0	76.3	85.6	85.1	78.1	43.5	76.5	92.7	118.1	85.6	92.7	83.9	91.2
10月	87.5	-	103.2	80.9	91.5	77.0	86.9	84.7	74.0	x	74.2	91.8	120.5	89.1	91.8	85.9	91.3
11月	95.7	-	109.3	88.4	75.5	75.9	86.6	94.8	73.0	x	74.9	96.4	149.6	85.1	108.4	84.3	98.3
12月	183.1	-	247.4	193.6	223.5	207.1	126.9	147.4	206.3	57.3	167.8	140.0	178.2	226.4	180.9	201.2	126.8
令和5年																	
1月	89.1	x	112.1	81.6	78.9	68.5	87.7	85.5	100.4	47.2	64.6	101.9	114.3	103.2	91.5	97.0	78.8
2月	88.5	x	118.3	84.2	78.2	68.5	80.5	87.3	77.3	44.7	64.3	96.7	114.7	104.1	89.9	88.9	81.4
3月	95.1	x	119.6	91.8	79.0	134.7	87.5	87.1	82.4	45.4	63.4	105.0	112.5	109.4	93.9	88.3	87.3
4月	90.7	x	118.5	82.8	78.7	72.7	93.4	87.8	78.8	49.6	89.0	103.2	115.4	108.1	90.9	91.4	84.5
5月	91.2	x	123.2	81.1	79.3	71.0	87.4	89.9	79.3	48.4	64.3	101.7	113.0	106.7	95.3	115.0	82.4
6月	168.9	x	218.2	189.9	202.9	212.8	96.8	93.9	182.4	48.1	116.9	127.7	151.3	303.2	142.0	221.2	115.4
7月	118.1	x	165.2	119.5	78.4	96.2	129.4	143.4	114.4	58.7	86.4	111.9	150.2	103.7	119.6	90.0	86.3

指数

2 産業別総実労働時間指数

2-1 事業所規模 5人以上

令和2年 = 100

	調査産業計	鉱業，採石，砂利採取業	建設業	製造業	電気・ガス・熱供給・水道業	情報通信業	運輸業，郵便業	卸売業・小売業	金融業，保険業	不動産業，物品賃貸業	学術研究，専門・技術サービス業	宿泊業，飲食サービス業	生活関連サービス業，娯楽業	教育，学習支援業	医療，福祉	複合サービス事業	サービス業（他に分類されないもの）
30	103.4	x	95.9	103.5	101.4	101.4	91.3	100.5	96.6	110.1	103.2	104.4	128.4	113.7	103.5	104.0	104.8
31・元	102.1	x	93.1	101.7	99.3	105.8	92.4	99.8	102.4	109.7	107.8	103.9	107.1	117.5	102.7	101.6	98.4
2	100.0	x	100.0	100.0	100.0	100.0	100.0	100.0	100.0	100.0	100.0	100.0	100.0	100.0	100.0	100.0	100.0
3	100.4	-	100.1	101.9	99.8	100.4	102.9	102.9	98.8	102.6	97.5	82.4	103.2	105.6	100.5	99.7	100.6
4	98.8	-	103.0	99.1	101.3	108.0	92.7	105.8	94.7	96.0	95.4	78.9	118.6	93.0	99.2	99.6	96.1
令和4年																	
7月	100.7	-	100.1	101.4	91.4	110.3	92.7	108.7	97.4	98.6	98.7	86.1	122.7	90.9	101.4	103.1	95.3
8月	97.8	-	95.2	94.5	98.7	107.3	97.2	106.9	91.7	91.9	95.5	86.6	119.4	80.9	99.1	103.2	94.2
9月	99.7	-	101.2	100.0	112.4	107.1	95.5	106.9	93.6	93.0	99.2	82.4	120.4	93.1	99.8	98.8	94.1
10月	100.3	-	103.3	100.4	100.9	106.8	91.8	105.8	94.6	91.3	96.6	86.0	130.2	94.7	100.9	99.9	96.4
11月	101.6	-	106.0	101.8	101.5	109.2	95.7	108.5	92.6	89.2	97.7	89.6	131.8	95.3	100.7	99.4	97.3
12月	100.2	-	103.8	98.5	99.1	107.8	96.9	106.9	96.0	87.0	98.7	87.2	118.0	89.7	100.6	109.2	97.5
令和5年																	
1月	94.7	x	94.7	91.4	94.9	103.1	89.0	98.3	93.9	90.8	90.2	84.6	115.3	96.9	96.3	93.8	89.6
2月	98.7	x	115.8	98.4	97.3	101.5	96.7	102.0	92.6	96.9	97.2	85.2	117.2	98.4	96.7	96.0	88.2
3月	102.4	x	119.8	100.8	101.0	111.4	94.3	99.5	94.9	95.6	102.1	87.4	115.2	110.7	103.9	104.2	96.0
4月	103.8	x	117.3	103.0	105.3	108.1	105.5	103.4	102.8	100.5	98.1	90.4	127.7	109.3	103.1	101.0	91.2
5月	99.5	x	105.8	95.1	97.4	105.2	92.8	98.7	98.8	93.0	92.1	90.9	128.9	107.4	102.1	101.0	89.7
6月	105.3	x	115.0	105.2	105.8	107.5	98.7	105.9	104.3	97.3	103.9	88.8	128.2	111.4	106.5	105.0	94.9
7月	100.4	x	107.2	101.5	95.7	112.1	93.7	101.1	97.9	99.8	95.5	84.1	122.1	108.0	101.5	100.2	89.5

2-2 事業所規模 30人以上

令和2年 = 100

	調査産業計	鉱業，採石，砂利採取業	建設業	製造業	電気・ガス・熱供給・水道業	情報通信業	運輸業，郵便業	卸売業・小売業	金融業，保険業	不動産業，物品賃貸業	学術研究，専門・技術サービス業	宿泊業，飲食サービス業	生活関連サービス業，娯楽業	教育，学習支援業	医療，福祉	複合サービス事業	サービス業（他に分類されないもの）
30	106.7	x	106.1	104.5	x	93.8	104.3	99.7	98.7	100.8	102.3	130.3	130.2	120.3	106.8	101.2	100.1
31・元	104.7	x	106.8	102.4	x	100.0	98.6	96.8	102.6	111.2	108.0	121.9	111.4	126.6	103.2	99.8	98.9
2	100.0	x	100.0	100.0	100.0	100.0	100.0	100.0	100.0	100.0	100.0	100.0	100.0	100.0	100.0	100.0	100.0
3	102.2	-	104.5	102.6	102.8	92.9	106.0	100.6	100.8	99.0	101.6	109.4	95.7	103.9	102.9	98.3	96.3
4	101.5	-	103.8	100.4	100.0	101.3	102.3	98.3	91.6	x	94.6	106.0	127.9	101.9	101.8	97.5	94.0
令和4年																	
7月	102.5	-	102.6	103.0	81.9	105.5	100.6	99.7	92.0	72.1	98.4	108.4	131.9	100.1	102.5	102.1	93.8
8月	99.3	-	95.2	96.5	106.0	101.5	105.9	98.4	88.1	66.1	91.4	107.7	132.6	86.0	101.4	100.9	92.9
9月	101.9	-	107.5	102.0	117.6	102.6	105.2	96.6	92.7	71.2	99.9	102.3	131.8	102.6	100.8	96.5	93.1
10月	102.2	-	105.6	102.4	102.0	100.8	101.6	96.7	92.8	x	92.8	104.7	137.2	105.2	102.4	97.1	93.0
11月	102.6	-	105.6	103.8	93.5	102.9	105.0	97.2	91.3	x	97.4	109.3	140.2	104.8	100.6	97.0	93.9
12月	101.4	-	99.3	100.1	92.4	100.3	104.7	97.7	93.2	64.7	97.9	111.5	133.1	97.5	101.5	108.8	92.8
令和5年																	
1月	97.5	x	95.4	91.0	92.0	97.8	104.2	91.9	93.8	70.0	89.8	110.9	132.4	110.5	100.1	90.8	82.9
2月	100.1	x	109.3	98.4	93.7	96.2	103.6	93.2	93.1	67.7	98.0	106.0	132.6	113.3	99.0	95.5	86.3
3月	105.5	x	122.0	101.3	104.4	106.2	96.4	93.6	100.5	71.4	98.8	111.6	129.7	132.6	106.7	103.2	93.4
4月	106.4	x	115.5	102.3	101.8	104.9	113.4	98.3	102.7	75.4	97.2	113.7	137.2	129.3	104.6	98.0	91.1
5月	102.2	x	104.2	95.2	100.8	99.9	103.7	91.8	98.0	72.6	91.9	114.1	136.1	125.7	105.3	97.5	88.0
6月	107.7	x	116.5	105.0	106.7	105.2	105.4	96.5	106.5	73.9	102.6	110.9	134.6	133.0	107.7	103.0	91.7
7月	103.9	x	113.0	101.2	100.1	107.0	105.8	94.4	101.3	75.2	97.8	107.1	133.2	118.8	104.4	99.4	88.3

指数

3 産業別所定外労働時間指数

3-1 事業所規模 5人以上

令和2年 = 100

	調査産業計	鉱業，採石，砂利採取業	建設業	製造業	電気・ガス・熱供給・水道業	情報通信業	運輸業，郵便業	卸売業・小売業	金融業，保険業	不動産業，物品賃貸業	学術研究，専門・技術サービス業	宿泊業，飲食サービス業	生活関連サービス業，娯楽業	教育，学習支援業	医療，福祉	複合サービス事業	サービス業（他に分類されないもの）
30	113.2	x	54.9	111.9	85.9	107.5	76.2	126.0	52.8	162.4	159.6	184.4	106.7	207.8	100.5	128.2	118.9
31・元	107.5	x	61.4	106.9	106.2	109.2	74.7	142.4	100.9	78.2	192.6	127.0	70.3	171.3	102.8	144.0	83.6
2	100.0	x	100.0	100.0	100.0	100.0	100.0	100.0	100.0	100.0	100.0	100.0	100.0	100.0	100.0	100.0	100.0
3	103.4	-	73.3	108.8	108.9	117.4	118.1	97.3	67.4	152.7	86.3	126.7	39.2	136.7	97.9	80.8	84.3
4	102.8	-	125.7	108.4	99.9	155.0	86.8	123.9	52.9	149.9	51.7	118.2	83.3	94.5	115.7	84.5	74.8
令和4年																	
7月	102.2	-	100.9	109.6	92.1	146.6	81.7	133.3	49.5	118.6	46.1	127.3	90.0	103.8	111.1	102.5	71.0
8月	103.3	-	99.1	109.0	93.1	146.6	97.0	131.7	48.5	81.4	52.9	148.5	102.0	53.8	125.0	68.8	71.0
9月	105.5	-	119.0	108.3	207.9	152.6	92.0	125.4	49.5	91.9	59.8	151.5	94.0	107.5	119.4	76.3	64.5
10月	102.2	-	133.6	107.1	90.1	159.5	79.0	122.2	50.5	82.6	50.0	133.3	146.0	101.3	113.9	78.8	73.4
11月	103.3	-	125.9	106.4	59.4	162.9	81.4	120.6	46.4	76.7	53.9	121.2	136.0	98.8	127.8	87.5	83.9
12月	106.6	-	120.7	103.8	57.4	157.8	93.2	125.4	45.4	117.4	63.7	112.1	150.0	88.8	138.9	141.3	83.9
令和5年																	
1月	101.1	x	153.4	96.2	69.3	116.4	63.0	111.1	45.4	74.4	69.6	178.8	122.0	107.5	141.7	93.8	76.6
2月	105.5	x	248.3	96.2	77.2	123.3	64.8	111.1	47.4	60.5	66.7	169.7	138.0	105.0	133.3	75.0	71.8
3月	111.0	x	264.7	96.2	73.3	145.7	73.4	109.5	52.6	73.3	68.6	166.7	128.0	135.0	133.3	87.5	76.6
4月	107.7	x	224.1	94.9	67.3	130.2	84.0	112.7	49.5	57.0	64.7	181.8	166.0	153.8	105.6	80.0	64.5
5月	100.0	x	175.9	89.7	65.3	116.4	68.0	114.3	50.5	55.8	46.1	163.6	146.0	145.0	111.1	97.5	66.1
6月	107.7	x	228.4	96.2	59.4	123.3	64.5	114.3	47.4	55.8	46.1	166.7	138.0	136.3	150.0	82.5	65.3
7月	104.4	x	194.8	93.6	89.1	124.1	73.1	123.8	47.4	45.3	44.1	154.5	124.0	152.5	111.1	96.3	62.1

3-2 事業所規模 30人以上

令和2年 = 100

	調査産業計	鉱業，採石，砂利採取業	建設業	製造業	電気・ガス・熱供給・水道業	情報通信業	運輸業，郵便業	卸売業・小売業	金融業，保険業	不動産業，物品賃貸業	学術研究，専門・技術サービス業	宿泊業，飲食サービス業	生活関連サービス業，娯楽業	教育，学習支援業	医療，福祉	複合サービス事業	サービス業（他に分類されないもの）
30	122.0	x	93.6	112.5	x	85.6	107.7	113.2	54.2	83.0	118.0	277.6	122.4	250.2	132.9	115.9	110.0
31・元	114.3	x	125.3	105.4	x	105.1	87.6	108.4	81.6	99.3	157.4	183.5	95.5	243.7	111.5	141.9	93.2
2	100.0	x	100.0	100.0	100.0	100.0	100.0	100.0	100.0	100.0	100.0	100.0	100.0	100.0	100.0	100.0	100.0
3	110.1	-	115.0	113.1	118.0	81.6	112.8	95.1	73.6	70.0	87.7	199.4	49.0	164.4	123.7	76.3	86.5
4	110.7	-	179.2	109.7	123.9	102.8	94.9	95.5	52.9	x	36.9	165.4	121.6	182.2	135.7	79.3	78.1
令和4年																	
7月	111.3	-	161.1	112.3	115.2	101.3	87.8	93.9	54.1	138.1	32.3	168.8	107.7	192.2	131.3	100.0	83.1
8月	110.3	-	115.7	115.2	134.8	94.7	109.0	89.4	51.1	107.6	30.8	171.9	146.2	88.2	153.1	61.3	82.3
9月	115.5	-	216.7	111.7	320.5	104.0	106.5	86.4	54.1	126.3	50.4	178.1	153.8	209.8	137.5	70.3	72.6
10月	109.3	-	177.8	111.1	116.1	108.7	90.7	84.8	54.8	x	40.6	168.8	215.4	211.8	118.8	72.1	72.6
11月	111.3	-	161.1	108.2	54.5	109.3	91.0	89.4	54.8	x	53.4	196.9	210.3	198.0	137.5	81.1	82.3
12月	114.4	-	142.6	107.0	62.5	109.3	95.3	100.0	51.1	103.4	58.6	184.4	223.1	160.8	156.3	143.2	85.5
令和5年																	
1月	107.2	x	146.3	93.0	84.8	97.3	84.6	87.9	45.2	71.2	95.5	206.3	135.9	217.6	184.4	93.7	67.7
2月	105.2	x	243.5	95.9	100.0	106.7	72.8	77.3	43.0	39.0	77.4	181.3	141.0	207.8	159.4	73.0	75.8
3月	113.4	x	367.6	94.2	100.0	128.0	74.9	80.3	45.9	53.4	80.5	212.5	133.3	286.3	162.5	82.9	72.6
4月	111.3	x	275.0	91.2	84.8	116.0	92.8	86.4	47.4	42.4	69.9	203.1	174.4	327.5	121.9	77.5	74.2
5月	103.1	x	213.9	86.5	84.8	104.0	78.5	77.3	45.9	37.3	49.6	215.6	138.5	303.9	131.3	90.1	65.3
6月	107.2	x	306.5	93.0	77.7	112.0	73.1	75.8	45.2	42.4	49.6	212.5	153.8	290.2	137.5	73.9	66.1
7月	106.2	x	288.9	90.1	90.2	113.3	88.2	77.3	47.4	44.1	60.9	175.0	161.5	237.3	146.9	85.6	66.1

指数

4 産業別常用雇用指数

4-1 事業所規模 5人以上

令和2年 = 100

	調査産業計	鉱業，採石，砂利採取業	建設業	製造業	電気・ガス・熱供給・水道業	情報通信業	運輸業，郵便業	卸売業・小売業	金融業，保険業	不動産業，物品賃貸業	学術研究，専門・技術サービス業	宿泊業，飲食サービス業	生活関連サービス業，娯楽業	教育，学習支援業	医療，福祉	複合サービス事業	サービス業（他に分類されないもの）
30	101.0	x	108.3	104.3	82.4	95.3	103.3	100.8	109.3	127.6	102.2	92.9	122.8	97.4	98.7	106.5	94.3
31・元	101.8	x	106.3	104.3	98.9	98.8	101.5	100.8	103.8	116.6	102.0	97.8	118.6	98.5	100.7	107.2	99.3
2	100.0	x	100.0	100.0	100.0	100.0	100.0	100.0	100.0	100.0	100.0	100.0	100.0	100.0	100.0	100.0	100.0
3	99.2	-	100.4	95.5	101.7	100.0	99.3	96.4	98.3	105.1	108.9	101.5	91.0	96.8	101.9	106.4	103.7
4	98.7	-	105.0	94.5	89.8	97.8	101.0	94.5	96.4	115.8	101.6	92.2	83.8	96.0	105.7	101.0	106.3
令和4年																	
7月	99.0	-	107.5	96.3	77.7	99.1	102.4	94.5	95.9	118.7	102.2	88.8	83.9	96.6	106.6	100.7	105.3
8月	98.8	-	108.3	95.8	77.3	98.5	102.4	94.3	96.5	116.6	101.7	87.5	82.9	95.8	106.4	101.0	108.0
9月	98.5	-	108.3	95.5	78.8	98.0	100.1	94.4	96.4	117.2	102.7	89.2	83.1	95.6	104.8	100.7	107.9
10月	98.7	-	107.0	97.0	77.8	97.2	99.5	93.5	96.6	118.6	102.5	87.2	83.2	97.9	105.7	100.6	109.4
11月	98.9	-	107.4	97.0	77.8	97.3	99.3	94.2	97.0	117.7	103.3	89.4	81.7	97.3	105.4	99.2	109.9
12月	99.0	-	108.3	96.7	77.8	97.6	99.7	94.3	96.7	99.8	102.6	90.3	82.8	96.6	105.2	99.0	111.8
令和5年																	
1月	99.1	x	108.2	96.5	77.5	98.0	99.1	94.5	95.5	101.1	120.3	89.6	82.7	96.5	105.1	98.7	111.3
2月	98.4	x	106.5	96.4	77.9	97.7	97.9	93.5	94.6	101.6	119.6	86.1	83.2	96.0	105.2	99.0	111.5
3月	97.8	x	107.0	96.1	78.2	98.4	96.9	92.9	94.1	100.9	118.8	88.0	84.1	92.3	104.2	97.6	110.0
4月	98.8	x	111.4	97.7	79.9	100.0	98.5	91.9	94.2	101.2	118.3	86.7	84.3	95.5	105.5	95.3	113.7
5月	99.2	x	112.7	96.7	82.1	100.4	98.2	92.5	94.2	101.4	119.2	89.8	86.3	95.8	105.5	96.4	113.3
6月	99.6	x	115.1	96.4	81.9	100.1	98.6	92.4	94.6	101.5	118.9	93.2	85.5	96.5	105.6	96.6	112.8
7月	100.2	x	114.6	96.6	81.8	100.9	98.0	93.3	94.7	99.4	117.7	97.0	85.2	96.7	106.2	96.7	112.9

4-2 事業所規模 30人以上

令和2年 = 100

	調査産業計	鉱業，採石，砂利採取業	建設業	製造業	電気・ガス・熱供給・水道業	情報通信業	運輸業，郵便業	卸売業・小売業	金融業，保険業	不動産業，物品賃貸業	学術研究，専門・技術サービス業	宿泊業，飲食サービス業	生活関連サービス業，娯楽業	教育，学習支援業	医療，福祉	複合サービス事業	サービス業（他に分類されないもの）
30	100.7	x	105.2	104.9	x	91.7	103.1	104.0	106.6	182.8	115.4	100.4	101.6	95.6	96.3	105.9	95.1
31・元	101.6	x	102.6	104.1	x	99.1	102.4	101.9	102.1	168.6	120.2	103.2	105.3	98.7	98.1	110.1	98.6
2	100.0	x	100.0	100.0	99.8	100.0	100.0	100.0	100.0	100.0	100.0	100.0	100.0	100.0	100.0	100.0	100.0
3	98.1	-	100.1	96.5	97.4	97.9	100.7	97.5	96.4	93.4	97.7	91.0	95.9	97.4	99.3	109.7	100.3
4	98.0	-	100.6	100.5	77.7	93.0	102.9	96.8	95.6	x	84.1	74.5	86.2	96.9	100.3	101.2	103.0
令和4年																	
7月	98.4	-	101.1	100.8	60.2	93.2	103.9	96.7	95.3	125.7	84.3	75.7	86.2	98.4	101.0	100.4	103.2
8月	98.2	-	100.9	100.4	59.6	92.8	103.9	97.6	94.8	122.0	84.3	76.9	84.4	96.4	100.9	100.8	102.7
9月	98.0	-	102.2	100.8	60.3	92.7	102.3	97.3	94.7	122.0	85.6	76.6	83.7	95.8	100.4	100.9	103.1
10月	98.7	-	102.3	102.2	60.3	92.5	101.3	97.1	95.1	x	85.1	75.8	84.0	98.3	101.0	100.4	104.3
11月	98.6	-	102.6	102.3	60.3	92.6	100.0	97.7	94.9	x	86.0	73.9	83.5	98.2	100.6	99.2	106.4
12月	98.7	-	103.1	102.5	60.3	93.0	100.7	97.5	94.7	126.5	86.4	74.5	83.4	97.2	100.7	99.0	107.1
令和5年																	
1月	98.8	x	102.4	102.5	59.9	93.1	99.9	97.9	93.0	126.4	126.0	74.7	83.7	96.8	99.8	98.6	106.1
2月	98.5	x	102.7	102.4	60.4	92.6	98.0	97.8	93.0	129.0	126.6	74.2	83.2	95.7	99.8	98.9	105.1
3月	97.3	x	106.8	102.4	60.8	92.9	96.2	96.9	92.2	126.0	127.2	72.6	84.8	90.0	98.7	96.9	102.4
4月	99.0	x	112.4	104.2	61.0	94.1	98.7	96.8	94.1	122.7	128.2	71.6	82.8	94.3	99.9	95.5	108.1
5月	99.3	x	111.8	103.1	63.0	94.6	98.2	96.8	94.0	124.9	130.3	72.1	83.6	95.2	100.1	95.7	111.8
6月	99.4	x	112.2	103.2	62.7	94.2	99.9	97.1	93.9	124.5	130.4	71.5	83.6	96.1	100.2	96.0	110.4
7月	99.4	x	112.0	103.0	62.5	96.0	99.1	97.5	93.6	123.6	130.4	74.4	82.9	96.5	100.3	96.1	108.7

第1表-1 産業、性別常用労働者の1人平均月間現金給与額

(事業所規模 5人以上)

(単位：円)

	産業	現金給与総額			きまって支給する給与			所定内 給与	所定外 給与	特別に支払われた給与		
		計	男子	女子	計	男子	女子			計	男子	女子
T L	調査産業計	319,107	412,358	231,698	235,689	294,255	180,792	219,874	15,815	83,418	118,103	50,906
C	鉱業，採石業，砂利採取業	x	x	x	x	x	x	x	x	x	x	x
D	建設業	345,899	375,595	233,151	297,851	321,591	207,717	262,521	35,330	48,048	54,004	25,434
E	製造業	398,354	458,389	262,662	281,936	322,218	190,891	253,079	28,857	116,418	136,171	71,771
F	電気・ガス・熱供給・水道業	315,044	331,759	155,935	315,044	331,759	155,935	287,454	27,590	0	0	0
G	情報通信業	454,828	504,203	314,659	322,952	342,044	268,752	295,486	27,466	131,876	162,159	45,907
H	運輸業，郵便業	352,019	367,963	281,976	236,881	252,060	170,200	199,658	37,223	115,138	115,903	111,776
I	卸売業，小売業	372,641	547,344	202,496	201,297	267,160	137,152	189,348	11,949	171,344	280,184	65,344
J	金融業，保険業	435,017	686,353	299,841	296,169	418,419	230,419	286,654	9,515	138,848	267,934	69,422
K	不動産業，物品賃貸業	334,814	393,742	233,341	209,424	245,072	148,039	203,067	6,357	125,390	148,670	85,302
L	学術研究，専門・技術サービス業	411,274	475,501	318,961	291,319	339,291	222,369	283,687	7,632	119,955	136,210	96,592
M	宿泊業，飲食サービス業	106,531	137,076	93,856	100,806	125,605	90,515	95,317	5,489	5,725	11,471	3,341
N	生活関連サービス業，娯楽業	234,272	289,766	191,373	176,648	215,347	146,733	168,774	7,874	57,624	74,419	44,640
O	教育，学習支援業	291,546	347,639	240,172	285,668	343,921	232,315	281,155	4,513	5,878	3,718	7,857
P	医療，福祉	320,228	426,542	284,834	248,021	342,491	216,570	236,207	11,814	72,207	84,051	68,264
Q	複合サービス事業	325,654	356,050	264,296	314,602	345,880	251,464	300,916	13,686	11,052	10,170	12,832
R	サービス業(他に分類されないもの)	214,996	267,713	156,856	197,290	241,590	148,432	185,293	11,997	17,706	26,123	8,424
E 09,10	食料品・たばこ	276,514	345,261	193,854	206,630	251,790	152,331	182,871	23,759	69,884	93,471	41,523
E 11	繊維工業	410,382	599,731	305,147	213,927	288,156	172,672	205,119	8,808	196,455	311,575	132,475
E 12	木材・木製品	-	-	-	-	-	-	-	-	-	-	-
E 13	家具・装備品	392,512	394,439	377,101	222,562	224,722	205,288	203,982	18,580	169,950	169,717	171,813
E 14	パルプ・紙	365,279	397,038	257,773	272,378	292,334	204,825	244,610	27,768	92,901	104,704	52,948
E 15	印刷・同関連業	311,221	364,494	227,134	236,940	263,398	195,178	234,295	2,645	74,281	101,096	31,956
E 16,17	化学、石油・石炭	359,886	402,531	303,431	302,326	363,752	221,007	284,701	17,625	57,560	38,779	82,424
E 18	プラスチック製品	494,877	567,092	297,183	252,449	278,015	182,461	228,428	24,021	242,428	289,077	114,722
E 19	ゴム製品	472,307	492,529	410,758	346,184	381,640	238,268	300,264	45,920	126,123	110,889	172,490
E 21	窯業・土石製品	425,495	477,334	249,986	258,434	286,764	162,517	237,480	20,954	167,061	190,570	87,469
E 22	鉄鋼工業	-	-	-	-	-	-	-	-	-	-	-
E 23	非鉄金属製造業	-	-	-	-	-	-	-	-	-	-	-
E 24	金属製品製造業	567,171	600,643	422,894	275,408	290,195	211,670	253,796	21,612	291,763	310,448	211,224
E 25	はん用機械器具	420,192	481,404	191,025	252,357	275,479	165,793	248,943	3,414	167,835	205,925	25,232
E 26	生産用機械器具	557,944	617,074	307,090	390,735	425,858	241,730	344,413	46,322	167,209	191,216	65,360
E 27	業務用機械器具	-	-	-	-	-	-	-	-	-	-	-
E 28	電子・デバイス	400,189	451,909	285,287	305,455	350,347	205,722	272,881	32,574	94,734	101,562	79,565
E 29	電気機械器具	309,232	354,309	225,039	294,851	339,518	211,422	273,635	21,216	14,381	14,791	13,617
E 30	情報通信機械器具	x	x	x	x	x	x	x	x	x	x	x
E 31	輸送用機械器具	309,218	324,118	233,922	292,584	305,866	225,460	254,039	38,545	16,634	18,252	8,462
E 32,20	その他の製造業	-	-	-	-	-	-	-	-	-	-	-
E S 1	E 一括分 1	533,165	593,267	387,311	273,424	306,818	192,385	244,476	28,948	259,741	286,449	194,926
I - 1	卸売業	734,393	951,324	356,255	290,873	356,428	176,602	267,573	23,300	443,520	594,896	179,653
I - 2	小売業	246,338	345,383	167,311	170,022	222,532	128,125	162,036	7,986	76,316	122,851	39,186
M75	宿泊業	91,935	158,572	66,830	88,458	152,368	64,380	85,276	3,182	3,477	6,204	2,450
M S	M 一括分	109,756	132,710	100,031	103,534	120,169	96,486	97,536	5,998	6,222	12,541	3,545
P83	医療業	392,298	588,578	331,943	290,176	465,526	236,257	271,191	18,985	102,122	123,052	95,686
P S	P 一括分	239,280	265,730	229,687	200,673	220,385	193,524	196,913	3,760	38,607	45,345	36,163
R91	職業紹介・派遣業	213,958	250,378	189,456	201,040	233,264	179,360	190,326	10,714	12,918	17,114	10,096
R92	その他の事業サービス	167,253	213,085	120,974	164,014	208,164	119,433	151,304	12,710	3,239	4,921	1,541
R S	R 一括分	321,665	365,621	225,248	267,478	300,258	195,576	255,869	11,609	54,187	65,363	29,672
T K 1	特掲産業 1	x	x	x	x	x	x	x	x	x	x	x
T K 2	特掲産業 2	449,646	490,659	364,066	306,634	339,196	238,687	298,692	7,942	143,012	151,463	125,379
T K 3	特掲産業 3	232,158	266,284	206,684	177,524	201,211	159,842	170,775	6,749	54,634	65,073	46,842
T K 4	特掲産業 4	268,514	299,289	104,722	268,514	299,289	104,722	263,916	4,598	0	0	0

第1表-2 産業、性別常用労働者の1人平均月間現金給与額

(事業所規模 30人以上)

(単位：円)

	産業	現金給与総額			きまって支給する給与			所定内 給与	所定外 給与	特別に支払われた給与		
		計	男子	女子	計	男子	女子			計	男子	女子
T L	調査産業計	356,214	441,922	269,238	266,651	327,182	205,225	245,930	20,721	89,563	114,740	64,013
C	鉱業，採石業，砂利採取業	x	x	x	x	x	x	x	x	x	x	x
D	建設業	558,874	568,150	466,439	397,393	409,034	281,395	312,281	85,112	161,481	159,116	185,044
E	製造業	423,261	491,179	275,149	292,537	336,717	196,191	261,616	30,921	130,724	154,462	78,958
F	電気・ガス・熱供給・水道業	400,844	417,448	210,689	400,844	417,448	210,689	359,911	40,933	0	0	0
G	情報通信業	469,527	507,708	348,593	353,384	368,803	304,546	319,838	33,546	116,143	138,905	44,047
H	運輸業，郵便業	385,867	401,008	309,580	255,383	271,334	175,015	210,032	45,351	130,484	129,674	134,565
I	卸売業，小売業	316,532	501,837	195,785	188,026	266,177	137,102	181,639	6,387	128,506	235,660	58,683
J	金融業，保険業	459,341	704,434	319,828	317,755	438,941	248,773	303,719	14,036	141,586	265,493	71,055
K	不動産業，物品賃貸業	178,521	218,937	131,199	143,893	176,165	106,107	135,397	8,496	34,628	42,772	25,092
L	学術研究，専門・技術サービス業	374,227	477,074	268,936	280,655	344,107	215,695	266,331	14,324	93,572	132,967	53,241
M	宿泊業，飲食サービス業	142,164	193,365	117,076	124,865	160,243	107,530	117,298	7,567	17,299	33,122	9,546
N	生活関連サービス業，娯楽業	262,827	327,777	194,083	198,280	245,135	148,688	188,636	9,644	64,547	82,642	45,395
O	教育，学習支援業	327,434	367,059	276,457	327,430	367,054	276,453	322,296	5,134	4	5	4
P	医療，福祉	374,342	484,128	330,312	280,792	385,208	238,916	264,175	16,617	93,550	98,920	91,396
Q	複合サービス事業	319,416	346,045	246,578	311,748	337,516	241,266	295,266	16,482	7,668	8,529	5,312
R	サービス業(他に分類されないもの)	196,412	247,594	153,775	187,206	234,004	148,222	173,595	13,611	9,206	13,590	5,553
E 09,10	食料品・たばこ	307,026	415,031	204,265	214,928	277,098	155,777	191,965	22,963	92,098	137,933	48,488
E 11	繊維工業	410,382	599,731	305,147	213,927	288,156	172,672	205,119	8,808	196,455	311,575	132,475
E 12	木材・木製品	-	-	-	-	-	-	-	-	-	-	-
E 13	家具・装備品	x	x	x	x	x	x	x	x	x	x	x
E 14	パルプ・紙	365,279	397,038	257,773	272,378	292,334	204,825	244,610	27,768	92,901	104,704	52,948
E 15	印刷・同関連業	333,883	401,763	227,552	227,725	256,854	182,095	223,945	3,780	106,158	144,909	45,457
E 16,17	化学、石油・石炭	370,699	426,551	307,084	303,397	378,042	218,378	289,951	13,446	67,302	48,509	88,706
E 18	プラスチック製品	530,984	598,043	311,622	273,726	295,925	201,108	244,142	29,584	257,258	302,118	110,514
E 19	ゴム製品	472,307	492,529	410,758	346,184	381,640	238,268	300,264	45,920	126,123	110,889	172,490
E 21	窯業・土石製品	630,718	629,674	638,411	277,016	278,153	268,637	254,696	22,320	353,702	351,521	369,774
E 22	鉄鋼業	-	-	-	-	-	-	-	-	-	-	-
E 23	非鉄金属製造業	-	-	-	-	-	-	-	-	-	-	-
E 24	金属製品製造業	619,662	656,394	460,616	286,316	301,988	218,458	262,316	24,000	333,346	354,406	242,158
E 25	はん用機械器具	x	x	x	x	x	x	x	x	x	x	x
E 26	生産用機械器具	600,988	660,228	335,935	408,992	442,209	260,371	356,616	52,376	191,996	218,019	75,564
E 27	業務用機械器具	-	-	-	-	-	-	-	-	-	-	-
E 28	電子・デバイス	400,189	451,909	285,287	305,455	350,347	205,722	272,881	32,574	94,734	101,562	79,565
E 29	電気機械器具	329,651	381,202	234,521	312,581	363,572	218,485	287,462	25,119	17,070	17,630	16,036
E 30	情報通信機械器具	x	x	x	x	x	x	x	x	x	x	x
E 31	輸送用機械器具	307,949	323,394	232,187	296,122	310,147	227,326	255,355	40,767	11,827	13,247	4,861
E 32,20	その他の製造業	-	-	-	-	-	-	-	-	-	-	-
E S 1	E 一括分 1	533,165	593,267	387,311	273,424	306,818	192,385	244,476	28,948	259,741	286,449	194,926
I - 1	卸売業	608,476	789,282	378,232	272,889	335,268	193,455	262,602	10,287	335,587	454,014	184,777
I - 2	小売業	196,777	299,614	146,901	153,215	217,570	122,003	148,427	4,788	43,562	82,044	24,898
M 75	宿泊業	172,617	248,762	128,014	158,115	229,596	116,244	151,961	6,154	14,502	19,166	11,770
M S	M 一括分	134,530	177,270	114,538	116,530	140,093	105,508	108,609	7,921	18,000	37,177	9,030
P 83	医療業	426,658	570,933	371,178	307,065	447,369	253,112	284,484	22,581	119,593	123,564	118,066
P S	P 一括分	270,818	326,727	246,503	228,803	272,493	209,802	223,987	4,816	42,015	54,234	36,701
R 91	職業紹介・派遣業	213,555	249,980	189,297	199,774	231,612	178,571	189,480	10,294	13,781	18,368	10,726
R 92	その他の事業サービス	166,421	212,519	130,472	161,913	204,666	128,573	150,801	11,112	4,508	7,853	1,899
R S	R 一括分	311,188	363,712	181,204	289,767	338,639	168,821	252,122	37,645	21,421	25,073	12,383
T K 1	特掲産業 1	x	x	x	x	x	x	x	x	x	x	x
T K 2	特掲産業 2	456,051	510,651	334,648	313,923	343,165	248,903	297,912	16,011	142,128	167,486	85,745
T K 3	特掲産業 3	240,018	294,692	172,814	204,344	241,143	159,112	197,830	6,514	35,674	53,549	13,702
T K 4	特掲産業 4	x	x	x	x	x	x	x	x	x	x	x

第2表-1 産業、性別常用労働者の1人平均月間出勤日数及び実労働時間数

(事業所規模 5人以上)

(単位: 日・時間)

	産業	出勤日数			総実労働時間			所定内労働時間			所定外労働時間		
		計	男子	女子	計	男子	女子	計	男子	女子	計	男子	女子
T L	調 査 産 業 計	18.7	19.4	18.0	141.8	157.3	127.2	132.3	143.2	122.1	9.5	14.1	5.1
C	鉱業, 採石業, 砂利採取業	x	x	x	x	x	x	x	x	x	x	x	x
D	建 設 業	20.5	20.8	19.4	175.1	182.7	146.1	152.5	157.7	132.6	22.6	25.0	13.5
E	製 造 業	19.5	19.7	19.0	163.1	169.3	149.2	148.5	152.3	139.8	14.6	17.0	9.4
F	電気・ガス・熱供給・水道業	19.5	19.7	18.3	145.3	149.3	106.9	136.3	139.7	103.5	9.0	9.6	3.4
G	情 報 通 信 業	20.1	20.4	19.3	171.0	175.5	158.8	156.6	160.1	146.9	14.4	15.4	11.9
H	運 輸 業, 郵 便 業	20.9	21.1	19.8	177.7	183.6	151.7	153.0	155.6	141.6	24.7	28.0	10.1
I	卸 売 業, 小 売 業	18.3	19.3	17.4	132.5	152.8	112.7	124.7	140.7	109.1	7.8	12.1	3.6
J	金 融 業, 保 険 業	18.4	19.9	17.6	140.9	161.6	129.7	136.3	155.7	125.9	4.6	5.9	3.8
K	不 動 産 業, 物 品 賃 貸 業	19.5	20.3	18.1	144.8	155.5	126.6	140.9	150.8	124.0	3.9	4.7	2.6
L	学術研究, 専門・技術サービス業	18.6	18.8	18.4	147.8	150.1	144.6	143.3	146.5	138.7	4.5	3.6	5.9
M	宿 泊 業, 飲 食 サ ー ビ ス 業	15.2	15.6	15.1	89.8	99.3	85.9	84.7	90.7	82.2	5.1	8.6	3.7
N	生活関連サービス業, 娯楽業	18.8	18.9	18.7	136.0	145.5	128.7	129.8	137.9	123.5	6.2	7.6	5.2
O	教 育, 学 習 支 援 業	17.1	17.5	16.7	133.3	142.8	124.6	121.1	127.7	115.0	12.2	15.1	9.6
P	医 療, 福 祉	19.3	19.6	19.1	141.7	146.8	140.1	137.7	142.2	136.2	4.0	4.6	3.9
Q	複 合 サ ー ビ ス 事 業	19.3	19.5	18.8	153.3	156.7	146.2	145.6	147.1	142.3	7.7	9.6	3.9
R	サービス業(他に分類されないもの)	18.2	19.0	17.2	133.9	148.5	117.6	126.2	137.4	113.7	7.7	11.1	3.9
E 09, 10	食 料 品 ・ た ば こ	19.7	20.5	18.8	163.9	174.3	151.4	147.2	155.4	137.3	16.7	18.9	14.1
E 11	織 維 工 業	19.3	19.1	19.5	153.4	160.2	149.6	147.3	153.7	143.8	6.1	6.5	5.8
E 12	木 材 ・ 木 製 品	-	-	-	-	-	-	-	-	-	-	-	-
E 13	家 具 ・ 装 備 品	21.2	21.4	20.1	173.8	175.9	157.0	160.4	161.5	151.4	13.4	14.4	5.6
E 14	パ ル プ ・ 紙	20.4	20.8	19.1	162.6	168.7	142.0	147.2	150.0	137.6	15.4	18.7	4.4
E 15	印 刷 ・ 同 関 連 業	21.3	21.8	20.4	169.6	177.4	157.4	165.8	173.5	153.8	3.8	3.9	3.6
E 16, 17	化 学, 石 油 ・ 石 炭	18.7	18.7	18.6	153.0	156.8	147.9	145.4	147.2	143.0	7.6	9.6	4.9
E 18	プ ラ ス チ ッ ク 製 品	18.6	18.6	18.8	155.7	159.7	145.0	144.4	146.3	139.4	11.3	13.4	5.6
E 19	ゴ ム 製 品	20.2	20.3	20.0	169.3	170.2	166.6	155.7	155.3	157.1	13.6	14.9	9.5
E 21	窯 業 ・ 土 石 製 品	20.0	20.3	19.2	159.4	171.4	118.7	148.3	157.8	116.1	11.1	13.6	2.6
E 22	鉄 鋼 業	-	-	-	-	-	-	-	-	-	-	-	-
E 23	非 鉄 金 属 製 造 業	-	-	-	-	-	-	-	-	-	-	-	-
E 24	金 属 製 品 製 造 業	20.2	20.4	19.4	164.7	167.6	151.9	154.2	156.4	144.6	10.5	11.2	7.3
E 25	は ん 用 機 械 器 具	21.2	21.6	20.0	169.5	177.1	141.2	159.9	165.0	140.9	9.6	12.1	0.3
E 26	生 産 用 機 械 器 具	19.6	19.8	19.0	169.3	174.5	147.5	149.5	151.9	139.3	19.8	22.6	8.2
E 27	業 務 用 機 械 器 具	-	-	-	-	-	-	-	-	-	-	-	-
E 28	電 子 ・ デ バ イ ス	18.8	18.8	19.0	162.8	169.2	148.6	145.3	148.0	139.2	17.5	21.2	9.4
E 29	電 気 機 械 器 具	19.2	19.4	18.8	158.3	163.5	148.6	145.5	149.5	138.0	12.8	14.0	10.6
E 30	情 報 通 信 機 械 器 具	x	x	x	x	x	x	x	x	x	x	x	x
E 31	輸 送 用 機 械 器 具	18.9	18.9	18.9	161.3	163.4	150.4	146.4	147.4	141.3	14.9	16.0	9.1
E 32, 20	そ の 他 の 製 造 業	-	-	-	-	-	-	-	-	-	-	-	-
E S 1	E 一 括 分 1	20.3	20.8	19.0	171.1	181.1	146.9	154.7	161.8	137.5	16.4	19.3	9.4
I - 1	卸 売 業	20.2	20.3	19.9	158.4	175.0	129.6	146.5	158.0	126.5	11.9	17.0	3.1
I - 2	小 売 業	17.7	18.7	16.9	123.5	141.7	108.9	117.1	132.0	105.2	6.4	9.7	3.7
M 75	宿 泊 業	15.3	18.0	14.3	78.5	108.7	67.0	76.1	102.4	66.1	2.4	6.3	0.9
M S	M 一 括 分	15.2	15.1	15.3	92.3	97.4	90.1	86.6	88.4	85.8	5.7	9.0	4.3
P 83	医 療 業	19.0	19.0	19.0	142.9	150.7	140.5	137.3	143.7	135.3	5.6	7.0	5.2
P S	P 一 括 分	19.6	20.3	19.4	140.5	142.9	139.5	138.2	140.7	137.2	2.3	2.2	2.3
R 91	職 業 紹 介 ・ 派 遣 業	18.8	19.3	18.4	147.7	157.3	141.3	141.4	148.3	136.8	6.3	9.0	4.5
R 92	そ の 他 の 事 業 サ ー ビ ス	16.9	17.6	16.2	117.8	134.5	101.0	109.4	121.7	97.0	8.4	12.8	4.0
R S	R 一 括 分	20.4	21.2	18.6	156.5	166.6	134.3	149.1	157.1	131.6	7.4	9.5	2.7
T K 1	特 掲 産 業 1	x	x	x	x	x	x	x	x	x	x	x	x
T K 2	特 掲 産 業 2	18.8	18.9	18.6	150.5	151.4	148.6	146.4	147.8	143.6	4.1	3.6	5.0
T K 3	特 掲 産 業 3	19.2	18.5	19.8	136.3	134.5	137.5	130.4	129.0	131.4	5.9	5.5	6.1
T K 4	特 掲 産 業 4	20.5	21.4	15.5	159.1	170.0	101.6	156.4	167.0	100.4	2.7	3.0	1.2

第2表-2 産業、性別常用労働者の1人平均月間出勤日数及び実労働時間数

(事業所規模 30人以上)

(単位: 日・時間)

	産業	出勤日数			総実労働時間			所定内労働時間			所定外労働時間		
		計	男子	女子	計	男子	女子	計	男子	女子	計	男子	女子
T L	調査産業計	18.9	19.5	18.3	148.3	161.8	134.7	138.0	146.9	129.0	10.3	14.9	5.7
C	鉱業, 採石業, 砂利採取業	x	x	x	x	x	x	x	x	x	x	x	x
D	建設業	20.7	20.8	20.0	183.2	185.0	164.6	152.0	152.7	145.0	31.2	32.3	19.6
E	製造業	19.3	19.5	18.9	163.8	170.0	150.4	148.4	152.2	140.3	15.4	17.8	10.1
F	電気・ガス・熱供給・水道業	18.7	18.7	18.8	147.0	149.0	124.9	136.9	138.7	117.2	10.1	10.3	7.7
G	情報通信業	19.8	20.1	19.1	170.2	174.2	157.5	153.2	155.9	144.7	17.0	18.3	12.8
H	運輸業, 郵便業	21.8	22.2	19.6	186.6	193.0	154.0	162.0	165.3	145.3	24.6	27.7	8.7
I	卸売業, 小売業	18.2	19.0	17.7	125.9	148.1	111.6	120.8	139.6	108.6	5.1	8.5	3.0
J	金融業, 保険業	18.8	20.0	18.2	147.0	166.2	136.0	140.6	157.9	130.7	6.4	8.3	5.3
K	不動産業, 物品賃貸業	17.7	19.4	15.8	118.1	132.7	101.1	112.9	127.3	96.0	5.2	5.4	5.1
L	学術研究, 専門・技術サービス業	18.8	19.4	18.1	151.6	159.1	144.0	143.5	152.1	134.8	8.1	7.0	9.2
M	宿泊業, 飲食サービス業	15.2	15.2	15.3	102.7	112.2	98.0	97.1	103.6	93.9	5.6	8.6	4.1
N	生活関連サービス業, 娯楽業	19.3	20.5	18.0	142.7	158.0	126.7	136.4	149.5	122.6	6.3	8.5	4.1
O	教育, 学習支援業	17.2	17.9	16.3	135.7	145.8	122.7	123.6	132.0	112.8	12.1	13.8	9.9
P	医療, 福祉	19.3	19.6	19.2	146.9	152.9	144.4	142.2	147.1	140.2	4.7	5.8	4.2
Q	複合サービス事業	20.0	20.1	19.8	157.5	160.9	148.0	148.0	149.5	143.8	9.5	11.4	4.2
R	サービス業(他に分類されないもの)	17.9	18.5	17.3	131.5	145.2	120.2	123.3	132.8	115.4	8.2	12.4	4.8
E09,10	食料品・たばこ	19.2	20.0	18.5	162.9	174.5	151.8	146.7	156.9	136.9	16.2	17.6	14.9
E11	繊維工業	19.3	19.1	19.5	153.4	160.2	149.6	147.3	153.7	143.8	6.1	6.5	5.8
E12	木材・木製品	-	-	-	-	-	-	-	-	-	-	-	-
E13	家具・装備品	x	x	x	x	x	x	x	x	x	x	x	x
E14	パルプ・紙	20.4	20.8	19.1	162.6	168.7	142.0	147.2	150.0	137.6	15.4	18.7	4.4
E15	印刷・同関連業	19.9	20.7	18.6	158.5	169.8	140.9	153.1	164.3	135.7	5.4	5.5	5.2
E16,17	化学、石油・石炭	19.3	20.0	18.5	155.6	163.7	146.4	150.0	156.6	142.5	5.6	7.1	3.9
E18	プラスチック製品	18.9	18.8	19.2	163.0	165.9	153.7	149.1	150.1	145.9	13.9	15.8	7.8
E19	ゴム製品	20.2	20.3	20.0	169.3	170.2	166.6	155.7	155.3	157.1	13.6	14.9	9.5
E21	窯業・土石製品	20.6	20.7	19.8	172.0	172.9	164.9	158.2	159.1	151.3	13.8	13.8	13.6
E22	鉄鋼業	-	-	-	-	-	-	-	-	-	-	-	-
E23	非鉄金属製造業	-	-	-	-	-	-	-	-	-	-	-	-
E24	金属製品製造業	20.4	20.6	19.4	168.2	171.0	155.6	156.6	158.7	147.4	11.6	12.3	8.2
E25	はん用機械器具	x	x	x	x	x	x	x	x	x	x	x	x
E26	生産用機械器具	19.5	19.6	19.3	171.5	175.7	152.5	149.4	150.7	143.5	22.1	25.0	9.0
E27	業務用機械器具	-	-	-	-	-	-	-	-	-	-	-	-
E28	電子・デバイス	18.8	18.8	19.0	162.8	169.2	148.6	145.3	148.0	139.2	17.5	21.2	9.4
E29	電気機械器具	18.9	19.2	18.3	158.3	165.4	145.5	143.2	148.7	133.2	15.1	16.7	12.3
E30	情報通信機械器具	x	x	x	x	x	x	x	x	x	x	x	x
E31	輸送用機械器具	18.8	18.8	18.8	160.8	163.1	149.6	145.0	146.0	140.0	15.8	17.1	9.6
E32,20	その他の製造業	-	-	-	-	-	-	-	-	-	-	-	-
E S 1	E 一括分 1	20.3	20.8	19.0	171.1	181.1	146.9	154.7	161.8	137.5	16.4	19.3	9.4
I - 1	卸売業	19.9	20.3	19.4	160.2	171.1	146.2	151.1	159.3	140.5	9.1	11.8	5.7
I - 2	小売業	17.5	18.1	17.2	111.9	131.8	102.2	108.4	125.7	100.0	3.5	6.1	2.2
M75	宿泊業	17.2	19.1	16.2	117.9	150.1	99.2	114.4	143.8	97.3	3.5	6.3	1.9
M S	M 一括分	14.7	14.1	15.0	98.8	101.3	97.7	92.7	92.0	93.1	6.1	9.3	4.6
P83	医療業	18.7	19.0	18.6	145.2	151.1	142.9	139.4	143.7	137.7	5.8	7.4	5.2
P S	P 一括分	20.4	20.6	20.3	150.1	156.4	147.4	147.7	153.4	145.3	2.4	3.0	2.1
R91	職業紹介・派遣業	18.7	19.2	18.5	147.2	157.4	140.2	141.0	148.4	136.0	6.2	9.0	4.2
R92	その他の事業サービス	17.0	17.6	16.6	118.0	130.9	107.9	111.0	121.3	103.0	7.0	9.6	4.9
R S	R 一括分	20.0	20.6	18.3	159.9	173.2	127.0	138.1	145.7	119.1	21.8	27.5	7.9
T K 1	特掲産業 1	x	x	x	x	x	x	x	x	x	x	x	x
T K 2	特掲産業 2	19.2	19.5	18.4	158.2	160.7	153.0	150.7	154.2	143.1	7.5	6.5	9.9
T K 3	特掲産業 3	20.7	21.4	19.9	139.9	150.7	126.5	136.4	145.6	125.0	3.5	5.1	1.5
T K 4	特掲産業 4	x	x	x	x	x	x	x	x	x	x	x	x

第3表-1 産業、性別常用労働者数及びパートタイム労働者比率

(事業所規模 5人以上)

	産業	前月末常用労働者数			本月中増加労働者数			本月中減少労働者数		
		計	男子	女子	計	男子	女子	計	男子	女子
T L	調査産業計	560,863	270,959	289,904	11,033	5,618	5,415	8,093	3,382	4,711
C	鉱業, 採石業, 砂利採取業	x	x	x	x	x	x	x	x	x
D	建設業	31,183	24,755	6,428	407	270	137	537	519	18
E	製造業	82,078	56,893	25,185	879	549	330	1,162	727	435
F	電気・ガス・熱供給・水道業	2,111	1,911	200	66	65	1	70	70	0
G	情報通信業	7,557	5,563	1,994	276	207	69	215	111	104
H	運輸業, 郵便業	26,938	21,894	5,044	291	281	10	473	331	142
I	卸売業, 小売業	93,494	46,009	47,485	1,977	966	1,011	1,125	305	820
J	金融業, 保険業	12,393	4,334	8,059	106	15	91	99	12	87
K	不動産業, 物品賃貸業	4,738	3,015	1,723	111	10	101	207	106	101
L	学術研究, 専門・技術サービス業	10,207	6,041	4,166	21	7	14	125	112	13
M	宿泊業, 飲食サービス業	47,826	13,710	34,116	2,942	1,533	1,409	1,009	334	675
N	生活関連サービス業, 娯楽業	12,869	5,626	7,243	73	61	12	127	115	12
O	教育, 学習支援業	40,128	19,148	20,980	305	158	147	205	40	165
P	医療, 福祉	138,902	34,703	104,199	2,055	480	1,575	1,273	304	969
Q	複合サービス事業	8,533	5,706	2,827	22	13	9	21	12	9
R	サービス業(他に分類されないもの)	41,863	21,611	20,252	1,502	1,003	499	1,445	284	1,161
E 09, 10	食料品・たばこ	16,518	9,041	7,477	427	220	207	408	256	152
E 11	繊維工業	2,072	752	1,320	10	0	10	67	44	23
E 12	木材・木製品	-	-	-	-	-	-	-	-	-
E 13	家具・装備品	721	641	80	1	1	0	4	4	0
E 14	パルプ・紙	1,428	1,102	326	5	5	0	2	2	0
E 15	印刷・同関連業	2,159	1,321	838	5	5	0	17	11	6
E 16, 17	化学、石油・石炭	4,505	2,579	1,926	25	7	18	109	80	29
E 18	プラスチック製品	4,390	3,215	1,175	15	0	15	94	57	37
E 19	ゴム製品	1,806	1,359	447	7	7	0	4	4	0
E 21	窯業・土石製品	3,091	2,387	704	0	0	0	7	7	0
E 22	鉄鋼業	-	-	-	-	-	-	-	-	-
E 23	非鉄金属製造業	-	-	-	-	-	-	-	-	-
E 24	金属製品製造業	5,240	4,251	989	63	45	18	71	47	24
E 25	はん用機械器具	389	307	82	6	3	3	6	3	3
E 26	生産用機械器具	11,130	8,959	2,171	146	143	3	220	107	113
E 27	業務用機械器具	-	-	-	-	-	-	-	-	-
E 28	電子・デバイス	11,860	8,175	3,685	107	83	24	61	44	17
E 29	電気機械器具	3,228	2,105	1,123	16	0	16	8	0	8
E 30	情報通信機械器具	x	x	x	x	x	x	x	x	x
E 31	輸送用機械器具	10,190	8,509	1,681	32	24	8	54	47	7
E 32, 20	その他の製造業	-	-	-	-	-	-	-	-	-
E S 1	E 一括分 1	2,784	1,972	812	12	6	6	15	9	6
I - 1	卸売業	24,179	15,360	8,819	600	228	372	347	58	289
I - 2	小売業	69,315	30,649	38,666	1,377	738	639	778	247	531
M 75	宿泊業	9,007	2,520	6,487	76	35	41	433	243	190
M S	M 一括分	38,819	11,190	27,629	2,866	1,498	1,368	576	91	485
P 83	医療業	73,449	17,336	56,113	979	93	886	502	106	396
P S	P 一括分	65,453	17,367	48,086	1,076	387	689	771	198	573
R 91	職業紹介・派遣業	9,401	3,783	5,618	488	189	299	498	197	301
R 92	その他の事業サービス	22,353	10,889	11,464	935	756	179	871	40	831
R S	R 一括分	10,109	6,939	3,170	79	58	21	76	47	29
T K 1	特掲産業 1	x	x	x	x	x	x	x	x	x
T K 2	特掲産業 2	7,518	5,095	2,423	12	9	3	96	91	5
T K 3	特掲産業 3	6,077	2,608	3,469	19	19	0	56	56	0
T K 4	特掲産業 4	2,687	2,262	425	0	0	0	0	0	0

(単位：人・%)

本月末常用労働者数			うちパートタイム労働者数			パートタイム労働者比率			
計	男子	女子	計	男子	女子	計	男子	女子	
563,803	273,195	290,608	180,278	48,774	131,504	32.0	17.9	45.3	T L
x	x	x	x	x	x	x	x	x	C
31,053	24,506	6,547	2,485	21	2,464	8.0	0.1	37.6	D
81,795	56,715	25,080	12,151	3,761	8,390	14.9	6.6	33.5	E
2,107	1,906	201	179	95	84	8.5	5.0	41.8	F
7,618	5,659	1,959	71	15	56	0.9	0.3	2.9	G
26,756	21,844	4,912	4,674	2,664	2,010	17.5	12.2	40.9	H
94,346	46,670	47,676	45,031	13,094	31,937	47.7	28.1	67.0	I
12,400	4,337	8,063	1,885	6	1,879	15.2	0.1	23.3	J
4,642	2,919	1,723	1,178	457	721	25.4	15.7	41.8	K
10,103	5,936	4,167	993	136	857	9.8	2.3	20.6	L
49,759	14,909	34,850	39,502	9,977	29,525	79.4	66.9	84.7	M
12,815	5,572	7,243	5,808	1,631	4,177	45.3	29.3	57.7	N
40,228	19,266	20,962	13,368	4,268	9,100	33.2	22.2	43.4	O
139,684	34,879	104,805	38,429	7,365	31,064	27.5	21.1	29.6	P
8,534	5,707	2,827	777	191	586	9.1	3.3	20.7	Q
41,920	22,330	19,590	13,746	5,092	8,654	32.8	22.8	44.2	R
16,537	9,005	7,532	6,242	1,911	4,331	37.7	21.2	57.5	E 09,10
2,015	708	1,307	223	31	192	11.1	4.4	14.7	E 11
-	-	-	-	-	-	-	-	-	E 12
718	638	80	12	7	5	1.7	1.1	6.3	E 13
1,431	1,105	326	23	2	21	1.6	0.2	6.4	E 14
2,147	1,315	832	206	17	189	9.6	1.3	22.7	E 15
4,421	2,506	1,915	802	194	608	18.1	7.7	31.7	E 16,17
4,311	3,158	1,153	525	190	335	12.2	6.0	29.1	E 18
1,809	1,362	447	119	12	107	6.6	0.9	23.9	E 19
3,084	2,380	704	260	33	227	8.4	1.4	32.2	E 21
-	-	-	-	-	-	-	-	-	E 22
-	-	-	-	-	-	-	-	-	E 23
5,232	4,249	983	327	168	159	6.3	4.0	16.2	E 24
389	307	82	53	6	47	13.6	2.0	57.3	E 25
11,056	8,995	2,061	723	136	587	6.5	1.5	28.5	E 26
-	-	-	-	-	-	-	-	-	E 27
11,906	8,214	3,692	1,558	616	942	13.1	7.5	25.5	E 28
3,236	2,105	1,131	178	12	166	5.5	0.6	14.7	E 29
x	x	x	x	x	x	x	x	x	E 30
10,168	8,486	1,682	546	383	163	5.4	4.5	9.7	E 31
-	-	-	-	-	-	-	-	-	E 32,20
2,781	1,969	812	243	38	205	8.7	1.9	25.2	E S 1
24,432	15,530	8,902	5,768	1,864	3,904	23.6	12.0	43.9	I - 1
69,914	31,140	38,774	39,263	11,230	28,033	56.2	36.1	72.3	I - 2
8,650	2,312	6,338	6,749	946	5,803	78.0	40.9	91.6	M 75
41,109	12,597	28,512	32,753	9,031	23,722	79.7	71.7	83.2	M S
73,926	17,323	56,603	15,913	1,906	14,007	21.5	11.0	24.7	P 83
65,758	17,556	48,202	22,516	5,459	17,057	34.2	31.1	35.4	P S
9,391	3,775	5,616	1,302	311	991	13.9	8.2	17.6	R 91
22,417	11,605	10,812	10,596	3,935	6,661	47.3	33.9	61.6	R 92
10,112	6,950	3,162	1,848	846	1,002	18.3	12.2	31.7	R S
x	x	x	x	x	x	x	x	x	T K 1
7,434	5,013	2,421	453	68	385	6.1	1.4	15.9	T K 2
6,040	2,571	3,469	2,086	612	1,474	34.5	23.8	42.5	T K 3
2,687	2,262	425	611	282	329	22.7	12.5	77.4	T K 4

第3表-2 産業、性別常用労働者数及びパートタイム労働者比率

(事業所規模 30人以上)

	産業	前月末常用労働者数			本月中増加労働者数			本月中減少労働者数		
		計	男子	女子	計	男子	女子	計	男子	女子
T L	調査産業計	308,470	155,230	153,240	4,569	2,156	2,413	4,441	1,818	2,623
C	鉱業，採石業，砂利採取業	x	x	x	x	x	x	x	x	x
D	建設業	8,000	7,266	734	105	97	8	118	100	18
E	製造業	69,676	47,776	21,900	692	379	313	767	442	325
F	電気・ガス・熱供給・水道業	1,104	1,016	88	66	65	1	70	70	0
G	情報通信業	5,219	3,957	1,262	276	207	69	175	111	64
H	運輸業，郵便業	17,050	14,171	2,879	291	281	10	419	277	142
I	卸売業，小売業	30,535	12,041	18,494	398	132	266	271	70	201
J	金融業，保険業	6,473	2,342	4,131	30	15	15	55	12	43
K	不動産業，物品賃貸業	1,569	849	720	27	10	17	39	22	17
L	学術研究，専門・技術サービス業	4,811	2,434	2,377	21	7	14	20	7	13
M	宿泊業，飲食サービス業	10,356	3,400	6,956	634	285	349	221	138	83
N	生活関連サービス業，娯楽業	6,616	3,415	3,201	73	61	12	127	115	12
O	教育，学習支援業	26,252	14,795	11,457	213	66	147	80	40	40
P	医療，福祉	86,934	24,879	62,055	842	158	684	744	118	626
Q	複合サービス事業	5,834	4,272	1,562	22	13	9	21	12	9
R	サービス業(他に分類されないもの)	27,998	12,577	15,421	879	380	499	1,314	284	1,030
E 09,10	食料品・たばこ	12,534	6,135	6,399	271	64	207	257	105	152
E 11	繊維工業	2,072	752	1,320	10	0	10	67	44	23
E 12	木材・木製品	-	-	-	-	-	-	-	-	-
E 13	家具・装備品	x	x	x	x	x	x	x	x	x
E 14	パルプ・紙	1,428	1,102	326	5	5	0	2	2	0
E 15	印刷・同関連業	1,515	925	590	0	0	0	17	11	6
E 16,17	化学、石油・石炭	3,825	2,035	1,790	25	7	18	41	12	29
E 18	プラスチック製品	3,466	2,661	805	15	0	15	32	26	6
E 19	ゴム製品	1,806	1,359	447	7	7	0	4	4	0
E 21	窯業・土石製品	1,041	917	124	0	0	0	7	7	0
E 22	鉄鋼業	-	-	-	-	-	-	-	-	-
E 23	非鉄金属製造業	-	-	-	-	-	-	-	-	-
E 24	金属製品製造業	4,525	3,668	857	38	37	1	27	12	15
E 25	はん用機械器具	x	x	x	x	x	x	x	x	x
E 26	生産用機械器具	9,560	7,794	1,766	146	143	3	150	107	43
E 27	業務用機械器具	-	-	-	-	-	-	-	-	-
E 28	電子・デバイス	11,860	8,175	3,685	107	83	24	61	44	17
E 29	電気機械器具	2,719	1,766	953	16	0	16	8	0	8
E 30	情報通信機械器具	x	x	x	x	x	x	x	x	x
E 31	輸送用機械器具	9,415	7,823	1,592	32	24	8	54	47	7
E 32,20	その他の製造業	-	-	-	-	-	-	-	-	-
E S 1	E 一括分 1	2,784	1,972	812	12	6	6	15	9	6
I - 1	卸売業	8,900	4,973	3,927	114	83	31	113	58	55
I - 2	小売業	21,635	7,068	14,567	284	49	235	158	12	146
M75	宿泊業	2,107	788	1,319	76	35	41	56	47	9
M S	M 一括分	8,249	2,612	5,637	558	250	308	165	91	74
P83	医療業	57,789	16,055	41,734	489	93	396	502	106	396
P S	P 一括分	29,145	8,824	20,321	353	65	288	242	12	230
R91	職業紹介・派遣業	8,813	3,525	5,288	488	189	299	498	197	301
R92	その他の事業サービス	16,299	7,001	9,298	312	133	179	740	40	700
R S	R 一括分	2,886	2,051	835	79	58	21	76	47	29
T K 1	特掲産業 1	x	x	x	x	x	x	x	x	x
T K 2	特掲産業 2	3,289	2,268	1,021	12	9	3	14	9	5
T K 3	特掲産業 3	2,562	1,421	1,141	19	19	0	56	56	0
T K 4	特掲産業 4	x	x	x	x	x	x	x	x	x

(単位：人・%)

本月末常用労働者数			うちパートタイム労働者数			パートタイム労働者比率			
計	男子	女子	計	男子	女子	計	男子	女子	
308,598	155,568	153,030	73,927	19,866	54,061	24.0	12.8	35.3	T L
x	x	x	x	x	x	x	x	x	C
7,987	7,263	724	99	21	78	1.2	0.3	10.8	D
69,601	47,713	21,888	10,045	2,812	7,233	14.4	5.9	33.0	E
1,100	1,011	89	129	95	34	11.7	9.4	38.2	F
5,320	4,053	1,267	33	15	18	0.6	0.4	1.4	G
16,922	14,175	2,747	2,715	1,626	1,089	16.0	11.5	39.6	H
30,662	12,103	18,559	16,513	3,132	13,381	53.9	25.9	72.1	I
6,448	2,345	4,103	585	6	579	9.1	0.3	14.1	J
1,557	837	720	926	373	553	59.5	44.6	76.8	K
4,812	2,434	2,378	495	65	430	10.3	2.7	18.1	L
10,769	3,547	7,222	6,733	2,001	4,732	62.5	56.4	65.5	M
6,562	3,361	3,201	2,651	856	1,795	40.4	25.5	56.1	N
26,385	14,821	11,564	6,793	2,638	4,155	25.7	17.8	35.9	O
87,032	24,919	62,113	16,358	2,938	13,420	18.8	11.8	21.6	P
5,835	4,273	1,562	455	191	264	7.8	4.5	16.9	Q
27,563	12,673	14,890	9,396	3,096	6,300	34.1	24.4	42.3	R
12,548	6,094	6,454	5,184	1,325	3,859	41.3	21.7	59.8	E 09,10
2,015	708	1,307	223	31	192	11.1	4.4	14.7	E 11
-	-	-	-	-	-	-	-	-	E 12
x	x	x	x	x	x	x	x	x	E 13
1,431	1,105	326	23	2	21	1.6	0.2	6.4	E 14
1,498	914	584	201	17	184	13.4	1.9	31.5	E 15
3,809	2,030	1,779	734	126	608	19.3	6.2	34.2	E 16,17
3,449	2,635	814	217	67	150	6.3	2.5	18.4	E 18
1,809	1,362	447	119	12	107	6.6	0.9	23.9	E 19
1,034	910	124	26	24	2	2.5	2.6	1.6	E 21
-	-	-	-	-	-	-	-	-	E 22
-	-	-	-	-	-	-	-	-	E 23
4,536	3,693	843	190	82	108	4.2	2.2	12.8	E 24
x	x	x	x	x	x	x	x	x	E 25
9,556	7,830	1,726	482	66	416	5.0	0.8	24.1	E 26
-	-	-	-	-	-	-	-	-	E 27
11,906	8,214	3,692	1,558	616	942	13.1	7.5	25.5	E 28
2,727	1,766	961	178	12	166	6.5	0.7	17.3	E 29
x	x	x	x	x	x	x	x	x	E 30
9,393	7,800	1,593	546	383	163	5.8	4.9	10.2	E 31
-	-	-	-	-	-	-	-	-	E 32,20
2,781	1,969	812	243	38	205	8.7	1.9	25.2	E S 1
8,901	4,998	3,903	1,403	281	1,122	15.8	5.6	28.7	I - 1
21,761	7,105	14,656	15,110	2,851	12,259	69.4	40.1	83.6	I - 2
2,127	776	1,351	979	163	816	46.0	21.0	60.4	M75
8,642	2,771	5,871	5,754	1,838	3,916	66.6	66.3	66.7	M S
57,776	16,042	41,734	9,862	1,720	8,142	17.1	10.7	19.5	P 83
29,256	8,877	20,379	6,496	1,218	5,278	22.2	13.7	25.9	P S
8,803	3,517	5,286	1,271	280	991	14.4	8.0	18.7	R91
15,871	7,094	8,777	7,643	2,688	4,955	48.2	37.9	56.5	R92
2,889	2,062	827	482	128	354	16.7	6.2	42.8	R S
x	x	x	x	x	x	x	x	x	T K 1
3,287	2,268	1,019	62	12	50	1.9	0.5	4.9	T K 2
2,525	1,384	1,141	692	318	374	27.4	23.0	32.8	T K 3
x	x	x	x	x	x	x	x	x	T K 4

第4表 事業所規模、性別常用労働者の1人平均月間現金給与額

(単位：円)

産業	現金給与総額			きまって支給する給与			所定内	所定外	特別に支払われた給与		
	計	男子	女子	計	男子	女子			計	男子	女子
(事業所規模 5～29人)											
TL 調査産業計	274,000	372,982	189,775	198,051	250,401	153,506	188,200	9,851	75,949	122,581	36,269
(事業所規模 30～99人)											
TL 調査産業計	326,222	411,168	235,344	245,780	302,216	185,403	230,244	15,536	80,442	108,952	49,941
(事業所規模 100人以上)											
TL 調査産業計	384,784	472,756	299,891	286,533	352,213	223,151	260,873	25,660	98,251	120,543	76,740

第5表 事業所規模、性別常用労働者の1人平均月間出勤日数及び実労働時間数

(単位：日・時間)

産業	出勤日数			総実労働時間			所定内労働時間			所定外労働時間		
	計	男子	女子	計	男子	女子	計	男子	女子	計	男子	女子
(事業所規模 5～29人)												
TL 調査産業計	18.4	19.2	17.7	133.7	151.3	118.8	125.3	138.3	114.3	8.4	13.0	4.5
(事業所規模 30～99人)												
TL 調査産業計	19.2	19.9	18.4	145.7	160.2	130.0	136.4	146.6	125.4	9.3	13.6	4.6
(事業所規模 100人以上)												
TL 調査産業計	18.6	19.2	18.2	151.0	163.3	138.9	139.6	147.1	132.2	11.4	16.2	6.7

第6表 事業所規模、産業、就業形態別常用労働者の1人平均月間現金給与額

(単位：円)

産業	一般労働者					パートタイム労働者				
	現金給与総額	きまって支給する給与	所定内給与	所定外給与	特別に支払われた給与	現金給与総額	きまって支給する給与	所定内給与	所定外給与	特別に支払われた給与
(事業所規模 5人以上)										
TL 調査産業計	421,633	301,329	279,425	21,904	120,304	98,741	94,605	91,878	2,727	4,136
E 製造業	445,971	311,146	278,816	32,330	134,825	127,598	115,845	106,737	9,108	11,753
I 卸売業, 小売業	624,228	301,410	280,505	20,905	322,818	93,811	90,343	88,320	2,023	3,468
P 医療, 福祉	393,959	297,283	281,893	15,390	96,676	124,382	117,169	114,852	2,317	7,213
(事業所規模 30人以上)										
TL 調査産業計	431,911	316,001	290,098	25,903	115,910	114,751	109,230	105,040	4,190	5,521
E 製造業	471,765	321,206	286,844	34,362	150,559	135,125	122,230	111,752	10,478	12,895
I 卸売業, 小売業	560,459	284,693	271,984	12,709	275,766	107,557	105,210	104,239	971	2,347
P 医療, 福祉	428,071	315,021	295,581	19,440	113,050	141,324	132,344	127,969	4,375	8,980

第7表 事業所規模、産業、就業形態別常用労働者の1人平均月間出勤日数及び実労働時間数

(単位：日・時間)

	産業	一般労働者				パートタイム労働者			
		出勤日数	総実労働時間数	所定内労働時間数	所定外労働時間数	出勤日数	総実労働時間数	所定内労働時間数	所定外労働時間数
(事業所規模 5人以上)									
T L	調査産業計	20.2	167.4	154.6	12.8	15.3	86.6	84.3	2.3
E	製造業	19.8	170.5	154.7	15.8	17.5	121.2	113.3	7.9
I	卸売業，小売業	20.7	172.1	159.2	12.9	15.7	88.5	86.4	2.1
P	医療，福祉	20.3	160.1	154.9	5.2	16.6	93.2	92.1	1.1
(事業所規模 30人以上)									
T L	調査産業計	19.9	165.0	152.5	12.5	15.7	94.9	91.6	3.3
E	製造業	19.6	170.1	153.7	16.4	17.7	126.3	117.2	9.1
I	卸売業，小売業	19.7	159.7	150.6	9.1	16.9	97.0	95.3	1.7
P	医療，福祉	20.0	158.5	153.2	5.3	16.1	96.5	94.5	2.0

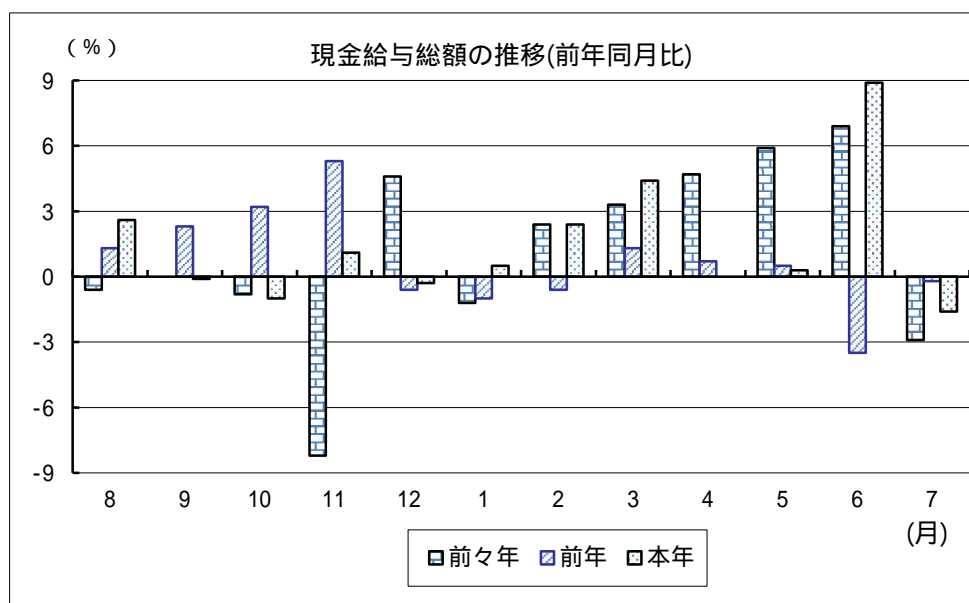
第8表 事業所規模、産業、就業形態別常用労働者数

(単位：人)

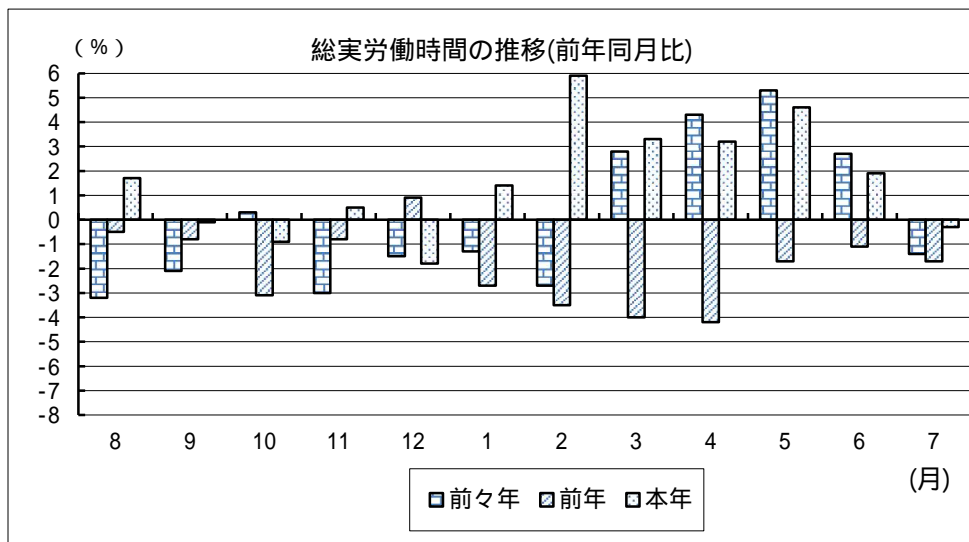
	産業	一般労働者				パートタイム労働者			
		前月末 常用労働者数	本月中 増加労働者数	本月中 減少労働者数	本月末 常用労働者数	前月末 常用労働者数	本月中 増加労働者数	本月中 減少労働者数	本月末 常用労働者数
(事業所規模 5人以上)									
T L	調査産業計	384,035	4,631	5,173	383,525	176,828	6,402	2,920	180,278
E	製造業	69,719	588	674	69,644	12,359	291	488	12,151
I	卸売・小売業	49,429	535	651	49,315	44,065	1,442	474	45,031
P	医療，福祉	101,136	1,130	1,013	101,255	37,766	925	260	38,429
(事業所規模 30人以上)									
T L	調査産業計	235,120	2,538	2,974	234,671	73,350	2,031	1,467	73,927
E	製造業	59,653	410	518	59,556	10,023	282	249	10,045
I	卸売・小売業	14,088	155	96	14,149	16,447	243	175	16,513
P	医療，福祉	70,695	517	541	70,674	16,239	325	203	16,358

グラフで見る今月の動き (調査産業計:5人以上)

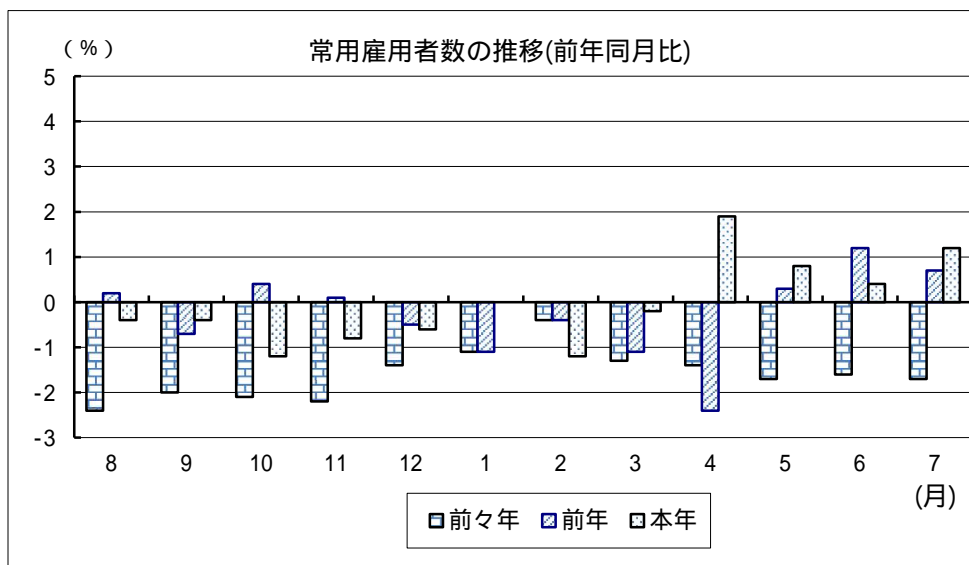
1 賃金の動き (p1参照)



2 労働時間の動き (p2参照)



3 雇用の動き (p3参照)



前年同月比は指数により作成

毎月勤労統計調査の説明

1 調査の目的

この調査は、統計法に基づく基幹統計であって、熊本県における勤労者の賃金、労働時間及び雇用について毎月の変動を明らかにすることを目的としています。

2 調査対象

この調査は「鉱業、採石業、砂利採取業」、「建設業」、「製造業」、「電気・ガス・熱供給・水道業」、「情報通信業」、「運輸業、郵便業」、「卸売、小売業」、「金融、保険業」、「不動産業、物品賃貸業」、「学術研究、専門・技術サービス業」、「宿泊業、飲食サービス業」、「生活関連サービス業、娯楽業（その他の生活関連サービス業のうち家事サービス業を除く）」、「教育、学習支援業」、「医療、福祉」、「複合サービス事業」、「サービス業（他に分類されないもの）（外国公務を除く）」で、常時5人以上の常用労働者を雇用する事業所のうち厚生労働大臣の指定する約670事業所について調査を行っています。

3 用語の説明

- 1) 常用労働者とは、
期間を定めずに雇われている者
1か月以上の期間を定めて雇われている者
のいずれかに該当する者をいいます。
平成30年1月分調査から常用労働者の定義を変更しました。
(変更前)
期間を定めずに雇われている者
1か月を超える期間を定めて雇われている者
臨時又は日雇労働者で前2カ月の各月にそれぞれ18日以上雇われた者
- 2) パートタイム労働者とは、常用労働者のうち、
1日の所定労働時間が一般の労働者よりも短い者
1日の所定労働時間が一般の労働者と同じで1週の所定労働日数が一般の労働者よりも少ない者
のいずれかに該当する者をいいます。
- 3) 一般労働者とは、常用労働者のうち、パートタイム労働者でない者をいいます。
- 4) 入職（離職）率とは、前月末労働者数に対する月間の入職（離職）者数の割合（％）です。
なお、入職（離職）者には、同一企業内での事業所間の異動者を含みます。
- 5) 現金給与額について
賃金、給与、手当、賞与その他の名称の如何を問わず、労働の対償として使用者が労働者に通貨で支払うもので、所得税、社会保険料、組合費、購買代金等を差し引く前の金額です。退職を事由に労働者に支払われる退職金は、含まれません。
 - ・現金給与総額
以下に述べるきまって支給する給与と特別に支払われた給与の合計額。
 - ・きまって支給する給与（定期給与）
労働協約、就業規則等によってあらかじめ定められている支給条件、算定方法によって支給される給与でいわゆる基本給、家族手当、超過労働手当を含みます。
 - ・所定内給与
きまって支給する給与のうち次の所定外給与以外のもの。

・ **所定外給与（超過労働給与）**

所定の労働時間を超える労働に対して支給される給与や、休日労働、深夜労働に対して支給される給与。時間外手当、早朝出勤手当、休日出勤手当、深夜手当等。

・ **特別に支払われた給与（特別給与）**

労働協約、就業規則等によらず、一時的又は突発的事由に基づき労働者に支払われた給与又は労働協約、就業規則等によりあらかじめ支給条件、算定方法が定められている給与で以下に該当するものです。

夏冬の賞与、期末手当等の一時金

支給事由の発生が不定期なもの

3か月を超える期間で算定される手当等（6か月分支払われる通勤手当等）

いわゆるベースアップの差額追給分

6) **実労働時間、出勤日数**について

労働者が実際に労働した時間数及び実際に出勤した日数。休憩時間は給与支給の有無にかかわらず除かれます。有給休暇取得分も除かれます。

・ **総実労働時間数**

次の所定内労働時間数と所定外労働時間数の合計。

・ **所定内労働時間数**

労働協約、就業規則等で定められた正規の始業時刻と終業時刻の間の実労働時間数。

・ **所定外労働時間数**

早出、残業、臨時の呼出、休日出勤等の実労働時間数。

・ **出勤日数**

業務のため実際に出勤した日数。1時間でも就業すれば1出勤日とします。

7) **特掲産業**について

「特掲産業（TK1～TK4）」は、各都道府県が任意の産業を指定し集計しています。

【表章名】	【産業分類（大分類）】	【産業分類（中分類）】
TK1 特掲産業1	L 学術研究, 専門・技術サービス業	71 学術・開発研究機関
TK2 特掲産業2	L 学術研究, 専門・技術サービス業	72 専門サービス業（他に分類されないもの） 74 技術サービス業（他に分類されないもの）
TK3 特掲産業3	N 生活関連サービス業, 娯楽業	80 娯楽業
TK4 特掲産業4	R サービス業（他に分類されないもの）	89 自動車整備業

4 調査結果の算定

この調査結果の数値は、調査事業所からの報告を基にして本県の規模5人以上のすべての事業所に対応するよう推計したものです。

全国の調査結果等については、

「e-Stat」(政府統計の総合窓口)のホームページ(以下のURL)から、
キーワード”毎月勤労”等で簡単に検索できます。

<https://www.e-stat.go.jp>

熊本県 企画振興部 交通政策・統計局
統計調査課 産業・教育統計班

〒862-8570 熊本市中央区水前寺6丁目18番1号

電話：096-333-2177(直通)

F A X：096-384-7544

熊本県統計調査課では、facebook「くまもとまるっと統計」でも情報提供しております。
いろいろな話題が載っていますので、是非一度ご覧ください！

<https://www.facebook.com/kumamaru2016/>

熊本県統計調査課 facebook はこちら！	<input type="text" value="くまもとまるっと統計"/>	<input type="button" value="検索"/>
----------------------------	---	-----------------------------------

