

熊本県の賃金・労働時間及び

雇用の動き

「毎月勤労統計調査(厚生労働省)」
地方集計結果より

令和5年
(2023年)

5

月分



令和5年7月

熊本県 企画振興部 交通政策・統計局
統計調査課 産業・教育統計班

目次

結果概要

1 賃金の動き	1
2 労働時間の動き	2
3 雇用の動き	3

指数

1 産業別名目賃金指数	4
2 産業別総実労働時間指数	5
3 産業別所定外労働時間指数	6
4 産業別常用雇用指数	7

統計表

1 産業、性別常用労働者の1人平均月間現金給与額(第1表)	8
2 産業、性別常用労働者の1人平均月間出勤日数及び実労働時間数(第2表)	10
3 産業、性別常用労働者数及びパートタイム労働者比率(第3表)	12
4 事業所規模、性別常用労働者の1人平均月間現金給与額(第4表)	16
5 事業所規模、性別常用労働者の1人平均月間出勤日数及び実労働時間数(第5表)	"
6 事業所規模、産業、就業形態別常用労働者の1人平均月間現金給与額(第6表)	"
7 事業所規模、産業、就業形態別常用労働者の1人平均月間出勤日数及び実労働時間数(第7表)	17
8 事業所規模、産業、就業形態別常用労働者数(第8表)	"

グラフで見る今月の動き	18
-------------	----

毎月勤労統計調査の説明	19・20
-------------	-------

【 調査結果利用上の注意 】

この調査は、経済センサスの結果を母集団として標本事業所を抽出し、得られた結果から賃金、労働時間及び雇用に推計する標本調査です。

指数については、令和4年1月分公表時から基準年を令和2年とし、令和2年平均＝100として算定しました。これに伴い、令和3年12月分までの指数を改訂しました。

令和3年12月分までの増減率については、改訂前の指数で計算しているため、改訂後の指数で計算した場合は必ずしも一致しません。

また、常用雇用指数及びその増減率について、令和4年1月分公表時から、労働者数推計を当時利用できる最新データ(平成28年経済センサス 活動調査等)に基づき更新し、過去に遡って改訂しています。

なお、統計表上の「-」は該当数字がないもの、「X」は調査事業所が少数であるため、公表しないものを示しています。

1 賃金の動き

5月の本県1人平均支給額（現金給与総額）は245,269円（30人以上 274,943円）、前年同月比は0.3%増（1.4%増）となっている。

きまって支給する給与は235,691円（30人以上 264,571円）、前年同月比は0.0%（0.6%増）となった。

また、特別給与は9,578円（30人以上 10,372円）で前年同月に比べて1,173円増（2,397円増）であった。

なお、きまって支給する給与（所定内給与＋所定外給与）のうち、所定内給与は221,616円（30人以上 246,424円）、前年同月比は0.7%増（1.2%増）、所定外給与は14,075円（18,147円）であった。

（事業所規模 5人以上）

	現金給与総額		きまって支給する給与		所定内給与		特別給与	
	円	%	円	%	円	%	円	円
調査産業計	245,269	0.3	235,691	0.0	221,616	0.7	9,578	1,173
鉱業，採石業，砂利採取業	×	×	×	×	×	×	×	×
建設業	337,484	0.6	315,027	1.1	297,909	3.4	22,457	5,361
製造業	275,023	0.6	273,303	0.1	245,688	1.1	1,720	1,442
電気・ガス・熱供給・水道業	342,425	16.9	342,407	16.8	316,721	14.8	18	127
情報通信業	324,015	13.8	315,235	10.6	290,141	8.0	8,780	14,853
運輸業，郵便業	235,961	3.1	234,686	3.2	207,547	13.4	1,275	265
卸売業・小売業	215,044	0.8	206,299	0.7	196,212	0.9	8,745	3,094
金融業，保険業	302,460	1.5	298,498	0.3	288,525	0.6	3,962	3,738
不動産業，物品賃貸業	220,658	4.7	219,724	3.5	214,521	9.1	934	18,181
学術研究，専門・技術サービス業	315,709	11.1	314,893	10.9	305,421	10.2	816	816
宿泊業，飲食サービス業	109,787	2.6	109,339	2.9	103,128	2.3	448	482
生活関連サービス業，娯楽業	179,776	3.6	179,776	6.2	170,340	2.2	0	4,189
教育，学習支援業	272,248	1.2	272,246	1.2	265,588	2.3	2	2
医療，福祉	261,412	0.9	246,721	0.9	235,164	0.8	14,691	16
複合サービス事業	428,142	43.6	296,206	6.1	281,852	6.3	131,936	112,730
サービス業（他に分類されないもの）	193,892	8.5	185,467	11.8	173,551	10.9	8,425	6,878

事業所規模「5人以上」には30人以上の事業所も含む

（事業所規模 30人以上）

	現金給与総額		きまって支給する給与		所定内給与		特別給与	
	円	%	円	%	円	%	円	円
調査産業計	274,943	1.4	264,571	0.6	246,424	1.2	10,372	2,397
鉱業，採石業，砂利採取業	×	×	×	×	×	×	×	×
建設業	416,716	20.1	386,254	14.6	374,290	24.2	30,462	20,566
製造業	287,287	1.8	285,625	1.3	255,748	2.8	1,662	1,343
電気・ガス・熱供給・水道業	405,240	10.7	405,206	10.7	362,738	8.4	34	194
情報通信業	346,909	8.6	346,872	6.0	316,642	5.8	37	10,672
運輸業，郵便業	260,753	6.5	258,717	6.6	218,123	8.0	2,036	373
卸売業・小売業	198,453	1.0	191,524	3.2	184,880	2.6	6,929	4,155
金融業，保険業	318,490	8.6	318,279	8.8	305,193	9.7	211	209
不動産業，物品賃貸業	147,186	37.9	144,356	35.1	137,279	46.3	2,830	2,830
学術研究，専門・技術サービス業	278,404	12.3	278,404	12.2	261,622	16.8	0	0
宿泊業，飲食サービス業	129,265	2.1	129,232	1.1	120,373	0.5	33	4,049
生活関連サービス業，娯楽業	197,663	5.6	197,663	5.7	188,584	2.7	0	240
教育，学習支援業	336,998	18.7	336,994	18.6	330,060	18.0	4	4
医療，福祉	298,453	5.6	277,240	5.3	262,017	5.4	21,213	2,224
複合サービス事業	408,393	42.3	306,156	7.0	287,650	7.0	102,237	101,614
サービス業（他に分類されないもの）	187,404	4.5	182,241	6.4	168,733	5.1	5,163	3,576

2 労働時間の動き

5月の総実労働時間は 140.5 時間（30人以上 146.0 時間）で前年同月比は4.6%増（3.9%増）であった。

所定内労働時間は 131.4 時間（30人以上 136.0 時間）で前年同月比は5.1%増（4.5%増）、所定外労働時間は 9.1時間（30人以上10.0 時間）で前年同月比は1.1%減（2.9%減）であった。

また、出勤日数は 18.4 日（30人以上 18.6 日）で前年同月差は0.7日増（0.8日増）であった。

（事業所規模 5人以上）

	総実労働時間		所定内労働時間		所定外労働時間		出勤日数	
	時間	前年同月比	時間	前年同月比	時間	前年同月比	日	前年同月差
調査産業計	140.5	4.6	131.4	5.1	9.1	1.1	18.4	0.7
鉱業，採石業，砂利採取業	×	×	×	×	×	×	×	×
建設業	172.8	10.8	152.4	8.4	20.4	34.3	20.1	1.6
製造業	152.9	2.0	138.9	3.3	14.0	9.8	18.3	0.5
電気・ガス・熱供給・水道業	147.9	2.4	141.3	4.0	6.6	23.3	18.7	1.7
情報通信業	160.5	0.4	147.0	2.0	13.5	19.6	19.0	0.5
運輸業，郵便業	176.0	4.0	153.0	10.5	23.0	25.4	20.7	1.9
卸売業・小売業	129.3	2.8	122.1	3.1	7.2	2.9	17.7	0.5
金融業，保険業	142.2	4.8	137.3	5.2	4.9	5.8	18.3	0.8
不動産業，物品賃貸業	135.0	3.4	130.2	5.6	4.8	70.9	18.0	0.5
学術研究，専門・技術サービス業	142.6	6.6	137.9	6.4	4.7	14.7	18.1	0.8
宿泊業，飲食サービス業	97.1	11.4	91.7	10.8	5.4	25.6	16.3	2.6
生活関連サービス業，娯楽業	143.6	10.7	136.3	6.8	7.3	247.6	19.8	0.9
教育，学習支援業	132.5	18.8	120.9	16.7	11.6	45.0	17.2	2.0
医療，福祉	142.6	6.0	138.6	6.4	4.0	4.8	19.0	0.3
複合サービス事業	154.6	8.3	146.8	8.6	7.8	2.6	20.3	1.8
サービス業（他に分類されないもの）	134.2	4.2	126.0	2.2	8.2	27.4	18.1	0.5

（事業所規模 30人以上）

	総実労働時間		所定内労働時間		所定外労働時間		出勤日数	
	時間	前年同月比	時間	前年同月比	時間	前年同月比	日	前年同月差
調査産業計	146.0	3.9	136.0	4.5	10.0	2.9	18.6	0.8
鉱業，採石業，砂利採取業	×	×	×	×	×	×	×	×
建設業	168.9	9.2	145.8	4.7	23.1	51.0	19.2	0.7
製造業	154.0	2.8	139.2	4.7	14.8	11.9	18.2	0.7
電気・ガス・熱供給・水道業	148.0	5.3	138.5	6.8	9.5	12.8	18.6	1.3
情報通信業	158.9	1.2	143.3	0.7	15.6	5.4	18.5	0.0
運輸業，郵便業	182.9	4.0	161.0	9.3	21.9	22.6	22.0	2.1
卸売業・小売業	122.4	5.7	117.3	5.1	5.1	15.0	17.7	0.4
金融業，保険業	142.2	12.1	136.0	13.1	6.2	6.1	18.1	1.4
不動産業，物品賃貸業	114.0	11.2	109.6	19.7	4.4	60.4	17.2	1.8
学術研究，専門・技術サービス業	142.4	17.2	135.8	13.0	6.6	406.1	18.0	2.1
宿泊業，飲食サービス業	109.4	3.2	102.5	2.0	6.9	23.2	15.8	0.2
生活関連サービス業，娯楽業	145.8	6.2	140.4	4.1	5.4	125.2	19.6	0.1
教育，学習支援業	143.5	21.8	128.0	20.2	15.5	36.0	17.6	2.4
医療，福祉	148.1	4.4	143.9	4.6	4.2	0.0	19.4	0.9
複合サービス事業	154.5	8.2	144.5	8.8	10.0	2.0	20.2	2.0
サービス業（他に分類されないもの）	131.0	4.9	122.9	4.1	8.1	17.3	17.9	0.0

3 雇用の動き

5月末の推計労働者数は 557,957人(30人以上 308,135人) で前年同月比0.8%増(1.6%増)であった。

常用労働者のうち、パートタイム労働者数は 171,822人(30人以上 72,769人) でパート比率は30.8%(30人以上 23.6%)であった。

また、入職率は 2.11%(30人以上 1.76%)、離職率は1.61%(30人以上 1.27%)であった。

(事業所規模 5人以上)

	常用労働者数		パートタイム労働者数		入職率	離職率
		前年同月比		パート比率		
	人	%	人	%	%	%
調査産業計	557,957	0.8	171,822	30.8	2.11	1.61
鉱業,採石業,砂利採取業	×	×	×	×	×	×
建設業	30,554	8.4	2,212	7.2	1.94	0.77
製造業	81,842	5.0	12,520	15.3	0.98	1.13
電気・ガス・熱供給・水道業	2,117	20.9	147	6.9	2.86	0.10
情報通信業	7,579	2.0	104	1.4	1.01	0.61
運輸業,郵便業	26,817	2.1	4,126	15.4	0.44	0.72
卸売業・小売業	93,507	2.5	40,747	43.6	2.25	1.69
金融業,保険業	12,336	2.4	1,837	14.9	3.14	3.16
不動産業,物品賃貸業	4,734	12.2	1,330	28.1	1.27	1.02
学術研究,専門・技術サービス業	10,232	18.6	982	9.6	1.73	1.01
宿泊業,飲食サービス業	46,061	3.2	36,413	79.1	4.44	0.88
生活関連サービス業,娯楽業	12,986	3.0	5,968	46.0	2.96	0.61
教育,学習支援業	39,826	1.9	15,245	38.3	2.53	2.30
医療,福祉	138,747	1.7	36,774	26.5	1.36	1.38
複合サービス事業	8,509	3.0	544	6.4	2.14	1.05
サービス業(他に分類されないもの)	42,067	10.5	12,872	30.6	4.57	4.86

(事業所規模 30人以上)

	常用労働者数		パートタイム労働者数		入職率	離職率
		前年同月比		パート比率		
	人	%	人	%	%	%
調査産業計	308,135	1.6	72,769	23.6	1.76	1.27
鉱業,採石業,砂利採取業	×	×	×	×	×	×
建設業	7,971	12.5	99	1.2	0.31	0.91
製造業	69,621	2.5	9,377	13.5	1.11	1.19
電気・ガス・熱供給・水道業	1,110	34.2	126	11.4	3.54	0.19
情報通信業	5,242	1.4	33	0.6	0.63	0.06
運輸業,郵便業	16,770	4.0	2,821	16.8	0.71	1.15
卸売業・小売業	30,440	0.1	15,958	52.4	1.72	1.71
金融業,保険業	6,480	3.4	599	9.2	1.64	1.67
不動産業,物品賃貸業	1,574	4.0	910	57.8	3.88	2.07
学術研究,専門・技術サービス業	4,809	54.9	578	12.0	2.05	0.42
宿泊業,飲食サービス業	10,448	4.1	6,331	60.6	3.07	2.30
生活関連サービス業,娯楽業	6,617	2.8	2,662	40.2	2.17	1.18
教育,学習支援業	26,017	1.8	6,591	25.3	1.14	0.20
医療,福祉	86,827	1.0	16,526	19.0	1.14	0.94
複合サービス事業	5,810	3.3	463	8.0	1.72	1.52
サービス業(他に分類されないもの)	28,356	12.0	9,694	34.2	6.48	3.02

指数

1 産業別名目賃金指数

1-1 事業所規模 5人以上

令和2年 = 100

	調査産業計	鉱業，採石業，砂利採取業	建設業	製造業	電気・ガス・熱供給・水道業	情報通信業	運輸業，郵便業	卸売業・小売業	金融業，保険業	不動産業，物品賃貸業	学術研究，専門・技術サービス業	宿泊業，飲食サービス業	生活関連サービス業，娯楽業	教育，学習支援業	医療，福祉	複合サービス事業	サービス業（他に分類されないもの）
30	98.6	x	90.1	99.3	125.2	63.5	80.7	107.9	101.2	85.8	100.1	92.6	96.7	122.8	93.9	97.7	88.9
31・元	100.4	x	93.6	94.4	110.3	97.8	89.7	105.1	105.4	101.9	105.3	92.3	83.5	138.3	94.4	105.3	87.9
2	100.0	x	100.0	100.0	100.0	100.0	100.0	100.0	100.0	100.0	100.0	100.0	100.0	100.0	100.0	100.0	100.0
3	102.3	-	98.0	102.5	112.4	101.5	91.5	108.0	103.4	103.1	85.5	87.0	90.2	103.6	104.9	104.1	107.5
4	102.1	-	123.6	102.2	114.9	111.7	85.4	117.0	100.3	103.3	95.2	86.4	103.9	97.3	99.2	98.8	91.1
令和4年																	
5月	88.6	-	106.9	83.2	91.0	86.5	74.3	104.6	78.3	89.3	74.6	82.0	91.4	83.7	89.5	80.9	82.2
6月	133.5	-	118.2	136.3	209.9	219.1	91.4	118.3	171.7	155.3	135.7	103.4	112.1	213.2	118.1	153.2	118.4
7月	117.6	-	150.0	125.4	98.1	102.5	100.4	164.8	101.0	98.9	113.7	90.6	122.2	73.4	113.9	114.4	90.6
8月	92.1	-	131.4	83.2	85.7	81.1	84.6	110.1	75.7	117.5	88.3	89.7	96.6	75.6	90.2	87.6	84.4
9月	88.2	-	100.8	86.3	91.3	80.9	79.3	107.0	76.9	86.3	81.0	86.0	97.7	71.9	88.3	78.5	79.7
10月	87.0	-	99.8	82.3	87.1	81.9	79.8	101.1	75.1	85.3	81.7	84.2	102.1	73.2	87.4	79.9	85.5
11月	92.5	-	108.2	89.1	78.4	82.2	80.5	105.5	76.0	84.1	80.3	89.4	112.7	70.9	98.3	78.5	88.4
12月	174.4	-	225.0	190.1	219.4	219.0	123.4	191.8	193.3	168.4	172.9	125.5	138.9	179.0	164.7	189.8	124.8
令和5年																	
1月	88.0	x	97.9	85.2	76.7	71.2	84.8	103.5	102.6	87.7	84.2	80.3	95.9	80.8	86.0	87.6	74.4
2月	86.6	x	104.9	86.3	76.2	70.9	76.6	101.4	76.7	87.2	81.5	80.9	96.4	81.2	84.5	82.1	73.5
3月	94.6	x	117.2	93.5	96.6	122.7	79.9	101.7	78.1	84.8	166.1	82.5	92.6	84.2	91.4	82.2	77.1
4月	88.6	x	104.9	85.4	77.2	73.8	83.8	104.6	77.9	91.8	97.5	84.9	96.7	83.2	85.9	83.7	74.3
5月	88.9	x	106.3	83.7	75.6	74.6	76.6	103.8	79.5	85.1	82.9	84.1	94.7	82.7	88.7	116.2	75.2

1-2 事業所規模 30人以上

令和2年 = 100

	調査産業計	鉱業，採石業，砂利採取業	建設業	製造業	電気・ガス・熱供給・水道業	情報通信業	運輸業，郵便業	卸売業・小売業	金融業，保険業	不動産業，物品賃貸業	学術研究，専門・技術サービス業	宿泊業，飲食サービス業	生活関連サービス業，娯楽業	教育，学習支援業	医療，福祉	複合サービス事業	サービス業（他に分類されないもの）
30	103.2	x	108.0	100.1	x	57.0	95.4	95.1	119.3	92.5	105.4	119.1	115.7	135.4	101.5	98.2	83.5
31・元	104.5	x	116.2	94.2	x	98.0	94.2	96.2	102.2	107.2	110.7	115.0	89.1	157.5	97.1	111.6	99.1
2	100.0	x	100.0	100.0	100.0	100.0	100.0	100.0	100.0	100.0	100.0	100.0	100.0	100.0	100.0	100.0	100.0
3	104.6	-	111.6	102.3	119.2	99.4	96.4	101.4	98.2	90.1	103.9	107.4	98.7	104.2	111.2	105.7	94.3
4	104.8	-	130.1	101.3	112.6	106.8	92.5	99.5	95.7	x	94.2	102.3	125.5	109.2	108.5	104.5	96.8
令和4年																	
5月	89.9	-	102.6	79.7	88.8	77.7	82.1	90.8	73.0	x	73.3	103.9	107.0	89.9	101.0	80.8	86.3
6月	147.2	-	172.4	140.7	242.3	213.9	109.5	108.7	180.6	51.9	121.6	118.1	150.0	226.4	134.2	160.5	127.8
7月	117.7	-	142.4	126.0	70.2	99.3	87.4	132.7	95.7	44.1	116.8	103.8	129.1	87.2	128.3	111.8	97.3
8月	90.2	-	123.0	82.2	89.9	75.8	91.8	89.5	75.5	43.0	93.0	99.7	116.2	82.9	95.2	97.4	93.2
9月	88.8	-	107.5	85.4	99.0	76.3	85.6	85.1	78.1	43.5	76.5	92.7	118.1	85.6	92.7	83.9	91.2
10月	87.5	-	103.2	80.9	91.5	77.0	86.9	84.7	74.0	x	74.2	91.8	120.5	89.1	91.8	85.9	91.3
11月	95.7	-	109.3	88.4	75.5	75.9	86.6	94.8	73.0	x	74.9	96.4	149.6	85.1	108.4	84.3	98.3
12月	183.1	-	247.4	193.6	223.5	207.1	126.9	147.4	206.3	57.3	167.8	140.0	178.2	226.4	180.9	201.2	126.8
令和5年																	
1月	89.1	x	112.1	81.6	78.9	68.5	87.7	85.5	100.4	47.2	64.6	101.9	114.3	103.2	91.5	97.0	78.8
2月	88.5	x	118.3	84.2	78.2	68.5	80.5	87.3	77.3	44.7	64.3	96.7	114.7	104.1	89.9	88.9	81.4
3月	95.1	x	119.6	91.8	79.0	134.7	87.5	87.1	82.4	45.4	63.4	105.0	112.5	109.4	93.9	88.3	87.3
4月	90.7	x	118.5	82.8	78.7	72.7	93.4	87.8	78.8	49.6	89.0	103.2	115.4	108.1	90.9	91.4	84.5
5月	91.2	x	123.2	81.1	79.3	71.0	87.4	89.9	79.3	48.4	64.3	101.7	113.0	106.7	95.3	115.0	82.4

指数

2 産業別総実労働時間指数

2-1 事業所規模 5人以上

令和2年 = 100

	調査産業計	鉱業，採石，砂利採取業	建設業	製造業	電気・ガス・熱供給・水道業	情報通信業	運輸業，郵便業	卸売業・小売業	金融業，保険業	不動産業，物品賃貸業	学術研究，専門・技術サービス業	宿泊業，飲食サービス業	生活関連サービス業，娯楽業	教育，学習支援業	医療，福祉	複合サービス事業	サービス業（他に分類されないもの）
30	103.4	x	95.9	103.5	101.4	101.4	91.3	100.5	96.6	110.1	103.2	104.4	128.4	113.7	103.5	104.0	104.8
31・元	102.1	x	93.1	101.7	99.3	105.8	92.4	99.8	102.4	109.7	107.8	103.9	107.1	117.5	102.7	101.6	98.4
2	100.0	x	100.0	100.0	100.0	100.0	100.0	100.0	100.0	100.0	100.0	100.0	100.0	100.0	100.0	100.0	100.0
3	100.4	-	100.1	101.9	99.8	100.4	102.9	102.9	98.8	102.6	97.5	82.4	103.2	105.6	100.5	99.7	100.6
4	98.8	-	103.0	99.1	101.3	108.0	92.7	105.8	94.7	96.0	95.4	78.9	118.6	93.0	99.2	99.6	96.1
令和4年																	
5月	95.1	-	95.5	93.2	95.1	105.6	89.2	101.5	94.3	96.3	86.4	81.6	116.4	90.4	96.3	93.3	93.6
6月	103.3	-	109.1	102.8	112.3	111.7	98.4	109.0	100.8	104.1	100.1	81.6	121.7	104.3	102.4	104.6	102.3
7月	100.7	-	100.1	101.4	91.4	110.3	92.7	108.7	97.4	98.6	98.7	86.1	122.7	90.9	101.4	103.1	95.3
8月	97.8	-	95.2	94.5	98.7	107.3	97.2	106.9	91.7	91.9	95.5	86.6	119.4	80.9	99.1	103.2	94.2
9月	99.7	-	101.2	100.0	112.4	107.1	95.5	106.9	93.6	93.0	99.2	82.4	120.4	93.1	99.8	98.8	94.1
10月	100.3	-	103.3	100.4	100.9	106.8	91.8	105.8	94.6	91.3	96.6	86.0	130.2	94.7	100.9	99.9	96.4
11月	101.6	-	106.0	101.8	101.5	109.2	95.7	108.5	92.6	89.2	97.7	89.6	131.8	95.3	100.7	99.4	97.3
12月	100.2	-	103.8	98.5	99.1	107.8	96.9	106.9	96.0	87.0	98.7	87.2	118.0	89.7	100.6	109.2	97.5
令和5年																	
1月	94.7	x	94.7	91.4	94.9	103.1	89.0	98.3	93.9	90.8	90.2	84.6	115.3	96.9	96.3	93.8	89.6
2月	98.7	x	115.8	98.4	97.3	101.5	96.7	102.0	92.6	96.9	97.2	85.2	117.2	98.4	96.7	96.0	88.2
3月	102.4	x	119.8	100.8	101.0	111.4	94.3	99.5	94.9	95.6	102.1	87.4	115.2	110.7	103.9	104.2	96.0
4月	103.8	x	117.3	103.0	105.3	108.1	105.5	103.4	102.8	100.5	98.1	90.4	127.7	109.3	103.1	101.0	91.2
5月	99.5	x	105.8	95.1	97.4	105.2	92.8	98.7	98.8	93.0	92.1	90.9	128.9	107.4	102.1	101.0	89.7

2-2 事業所規模 30人以上

令和2年 = 100

	調査産業計	鉱業，採石，砂利採取業	建設業	製造業	電気・ガス・熱供給・水道業	情報通信業	運輸業，郵便業	卸売業・小売業	金融業，保険業	不動産業，物品賃貸業	学術研究，専門・技術サービス業	宿泊業，飲食サービス業	生活関連サービス業，娯楽業	教育，学習支援業	医療，福祉	複合サービス事業	サービス業（他に分類されないもの）
30	106.7	x	106.1	104.5	x	93.8	104.3	99.7	98.7	100.8	102.3	130.3	130.2	120.3	106.8	101.2	100.1
31・元	104.7	x	106.8	102.4	x	100.0	98.6	96.8	102.6	111.2	108.0	121.9	111.4	126.6	103.2	99.8	98.9
2	100.0	x	100.0	100.0	100.0	100.0	100.0	100.0	100.0	100.0	100.0	100.0	100.0	100.0	100.0	100.0	100.0
3	102.2	-	104.5	102.6	102.8	92.9	106.0	100.6	100.8	99.0	101.6	109.4	95.7	103.9	102.9	98.3	96.3
4	101.5	-	103.8	100.4	100.0	101.3	102.3	98.3	91.6	x	94.6	106.0	127.9	101.9	101.8	97.5	94.0
令和4年																	
5月	98.4	-	95.4	92.6	95.7	98.7	99.7	97.3	87.4	x	78.4	110.6	128.1	103.2	100.9	90.1	92.5
6月	107.4	-	110.7	104.9	113.9	102.2	109.8	102.6	97.7	71.5	102.9	110.3	129.9	118.0	106.5	102.9	100.8
7月	102.5	-	102.6	103.0	81.9	105.5	100.6	99.7	92.0	72.1	98.4	108.4	131.9	100.1	102.5	102.1	93.8
8月	99.3	-	95.2	96.5	106.0	101.5	105.9	98.4	88.1	66.1	91.4	107.7	132.6	86.0	101.4	100.9	92.9
9月	101.9	-	107.5	102.0	117.6	102.6	105.2	96.6	92.7	71.2	99.9	102.3	131.8	102.6	100.8	96.5	93.1
10月	102.2	-	105.6	102.4	102.0	100.8	101.6	96.7	92.8	x	92.8	104.7	137.2	105.2	102.4	97.1	93.0
11月	102.6	-	105.6	103.8	93.5	102.9	105.0	97.2	91.3	x	97.4	109.3	140.2	104.8	100.6	97.0	93.9
12月	101.4	-	99.3	100.1	92.4	100.3	104.7	97.7	93.2	64.7	97.9	111.5	133.1	97.5	101.5	108.8	92.8
令和5年																	
1月	97.5	x	95.4	91.0	92.0	97.8	104.2	91.9	93.8	70.0	89.8	110.9	132.4	110.5	100.1	90.8	82.9
2月	100.1	x	109.3	98.4	93.7	96.2	103.6	93.2	93.1	67.7	98.0	106.0	132.6	113.3	99.0	95.5	86.3
3月	105.5	x	122.0	101.3	104.4	106.2	96.4	93.6	100.5	71.4	98.8	111.6	129.7	132.6	106.7	103.2	93.4
4月	106.4	x	115.5	102.3	101.8	104.9	113.4	98.3	102.7	75.4	97.2	113.7	137.2	129.3	104.6	98.0	91.1
5月	102.2	x	104.2	95.2	100.8	99.9	103.7	91.8	98.0	72.6	91.9	114.1	136.1	125.7	105.3	97.5	88.0

指数

3 産業別所定外労働時間指数

3-1 事業所規模 5人以上

令和2年 = 100

	調査産業計	鉱業，採石，砂利採取業	建設業	製造業	電気・ガス・熱供給・水道業	情報通信業	運輸郵便業	卸売業・小売業	金融業，保険業	不動産業，物品賃貸業	学術研究，専門・技術サービス業	宿泊業，飲食サービス業	生活関連サービス業，娯楽業	教育，学習支援業	医療，福祉	複合サービス事業	サービス業（他に分類されないもの）
30	113.2	x	54.9	111.9	85.9	107.5	76.2	126.0	52.8	162.4	159.6	184.4	106.7	207.8	100.5	128.2	118.9
31・元	107.5	x	61.4	106.9	106.2	109.2	74.7	142.4	100.9	78.2	192.6	127.0	70.3	171.3	102.8	144.0	83.6
2	100.0	x	100.0	100.0	100.0	100.0	100.0	100.0	100.0	100.0	100.0	100.0	100.0	100.0	100.0	100.0	100.0
3	103.4	-	73.3	108.8	108.9	117.4	118.1	97.3	67.4	152.7	86.3	126.7	39.2	136.7	97.9	80.8	84.3
4	102.8	-	125.7	108.4	99.9	155.0	86.8	123.9	52.9	149.9	51.7	118.2	83.3	94.5	115.7	84.5	74.8
令和4年																	
5月	101.1	-	131.0	99.4	85.1	144.8	91.1	111.1	53.6	191.9	40.2	130.3	42.0	100.0	116.7	95.0	91.1
6月	104.4	-	119.0	103.2	115.8	141.4	100.0	127.0	52.6	237.2	50.0	115.2	58.0	98.8	108.3	70.0	85.5
7月	102.2	-	100.9	109.6	92.1	146.6	81.7	133.3	49.5	118.6	46.1	127.3	90.0	103.8	111.1	102.5	71.0
8月	103.3	-	99.1	109.0	93.1	146.6	97.0	131.7	48.5	81.4	52.9	148.5	102.0	53.8	125.0	68.8	71.0
9月	105.5	-	119.0	108.3	207.9	152.6	92.0	125.4	49.5	91.9	59.8	151.5	94.0	107.5	119.4	76.3	64.5
10月	102.2	-	133.6	107.1	90.1	159.5	79.0	122.2	50.5	82.6	50.0	133.3	146.0	101.3	113.9	78.8	73.4
11月	103.3	-	125.9	106.4	59.4	162.9	81.4	120.6	46.4	76.7	53.9	121.2	136.0	98.8	127.8	87.5	83.9
12月	106.6	-	120.7	103.8	57.4	157.8	93.2	125.4	45.4	117.4	63.7	112.1	150.0	88.8	138.9	141.3	83.9
令和5年																	
1月	101.1	x	153.4	96.2	69.3	116.4	63.0	111.1	45.4	74.4	69.6	178.8	122.0	107.5	141.7	93.8	76.6
2月	105.5	x	248.3	96.2	77.2	123.3	64.8	111.1	47.4	60.5	66.7	169.7	138.0	105.0	133.3	75.0	71.8
3月	111.0	x	264.7	96.2	73.3	145.7	73.4	109.5	52.6	73.3	68.6	166.7	128.0	135.0	133.3	87.5	76.6
4月	107.7	x	224.1	94.9	67.3	130.2	84.0	112.7	49.5	57.0	64.7	181.8	166.0	153.8	105.6	80.0	64.5
5月	100.0	x	175.9	89.7	65.3	116.4	68.0	114.3	50.5	55.8	46.1	163.6	146.0	145.0	111.1	97.5	66.1

3-2 事業所規模 30人以上

令和2年 = 100

	調査産業計	鉱業，採石，砂利採取業	建設業	製造業	電気・ガス・熱供給・水道業	情報通信業	運輸郵便業	卸売業・小売業	金融業，保険業	不動産業，物品賃貸業	学術研究，専門・技術サービス業	宿泊業，飲食サービス業	生活関連サービス業，娯楽業	教育，学習支援業	医療，福祉	複合サービス事業	サービス業（他に分類されないもの）
30	122.0	x	93.6	112.5	x	85.6	107.7	113.2	54.2	83.0	118.0	277.6	122.4	250.2	132.9	115.9	110.0
31・元	114.3	x	125.3	105.4	x	105.1	87.6	108.4	81.6	99.3	157.4	183.5	95.5	243.7	111.5	141.9	93.2
2	100.0	x	100.0	100.0	100.0	100.0	100.0	100.0	100.0	100.0	100.0	100.0	100.0	100.0	100.0	100.0	100.0
3	110.1	-	115.0	113.1	118.0	81.6	112.8	95.1	73.6	70.0	87.7	199.4	49.0	164.4	123.7	76.3	86.5
4	110.7	-	179.2	109.7	123.9	102.8	94.9	95.5	52.9	x	36.9	165.4	121.6	182.2	135.7	79.3	78.1
令和4年																	
5月	106.2	-	141.7	98.2	97.3	98.7	101.4	90.9	48.9	x	9.8	175.0	61.5	223.5	131.3	88.3	79.0
6月	112.4	-	191.7	105.8	138.4	90.0	112.5	90.9	48.1	130.5	21.1	168.8	94.9	217.6	131.3	66.7	77.4
7月	111.3	-	161.1	112.3	115.2	101.3	87.8	93.9	54.1	138.1	32.3	168.8	107.7	192.2	131.3	100.0	83.1
8月	110.3	-	115.7	115.2	134.8	94.7	109.0	89.4	51.1	107.6	30.8	171.9	146.2	88.2	153.1	61.3	82.3
9月	115.5	-	216.7	111.7	320.5	104.0	106.5	86.4	54.1	126.3	50.4	178.1	153.8	209.8	137.5	70.3	72.6
10月	109.3	-	177.8	111.1	116.1	108.7	90.7	84.8	54.8	x	40.6	168.8	215.4	211.8	118.8	72.1	72.6
11月	111.3	-	161.1	108.2	54.5	109.3	91.0	89.4	54.8	x	53.4	196.9	210.3	198.0	137.5	81.1	82.3
12月	114.4	-	142.6	107.0	62.5	109.3	95.3	100.0	51.1	103.4	58.6	184.4	223.1	160.8	156.3	143.2	85.5
令和5年																	
1月	107.2	x	146.3	93.0	84.8	97.3	84.6	87.9	45.2	71.2	95.5	206.3	135.9	217.6	184.4	93.7	67.7
2月	105.2	x	243.5	95.9	100.0	106.7	72.8	77.3	43.0	39.0	77.4	181.3	141.0	207.8	159.4	73.0	75.8
3月	113.4	x	367.6	94.2	100.0	128.0	74.9	80.3	45.9	53.4	80.5	212.5	133.3	286.3	162.5	82.9	72.6
4月	111.3	x	275.0	91.2	84.8	116.0	92.8	86.4	47.4	42.4	69.9	203.1	174.4	327.5	121.9	77.5	74.2
5月	103.1	x	213.9	86.5	84.8	104.0	78.5	77.3	45.9	37.3	49.6	215.6	138.5	303.9	131.3	90.1	65.3

指数

4 産業別常用雇用指数

4-1 事業所規模 5人以上

令和2年 = 100

	調査産業計	鉱業，採石，砂利採取業	建設業	製造業	電気・ガス・熱供給・水道業	情報通信業	運輸業，郵便業	卸売業・小売業	金融業，保険業	不動産業，物品賃貸業	学術研究，専門・技術サービス業	宿泊業，飲食サービス業	生活関連サービス業，娯楽業	教育，学習支援業	医療，福祉	複合サービス事業	サービス業（他に分類されないもの）
30	101.0	x	108.3	104.3	82.4	95.3	103.3	100.8	109.3	127.6	102.2	92.9	122.8	97.4	98.7	106.5	94.3
31・元	101.8	x	106.3	104.3	98.9	98.8	101.5	100.8	103.8	116.6	102.0	97.8	118.6	98.5	100.7	107.2	99.3
2	100.0	x	100.0	100.0	100.0	100.0	100.0	100.0	100.0	100.0	100.0	100.0	100.0	100.0	100.0	100.0	100.0
3	99.2	-	100.4	95.5	101.7	100.0	99.3	96.4	98.3	105.1	108.9	101.5	91.0	96.8	101.9	106.4	103.7
4	98.7	-	105.0	94.5	89.8	97.8	101.0	94.5	96.4	115.8	101.6	92.2	83.8	96.0	105.7	101.0	106.3
令和4年																	
5月	98.4	-	104.0	92.1	103.8	98.4	100.3	94.9	96.5	115.5	100.5	92.8	83.8	94.0	107.3	99.4	102.5
6月	99.2	-	104.6	95.6	103.0	99.7	103.6	94.6	96.1	117.2	100.8	93.1	83.9	95.3	106.5	100.6	104.5
7月	99.0	-	107.5	96.3	77.7	99.1	102.4	94.5	95.9	118.7	102.2	88.8	83.9	96.6	106.6	100.7	105.3
8月	98.8	-	108.3	95.8	77.3	98.5	102.4	94.3	96.5	116.6	101.7	87.5	82.9	95.8	106.4	101.0	108.0
9月	98.5	-	108.3	95.5	78.8	98.0	100.1	94.4	96.4	117.2	102.7	89.2	83.1	95.6	104.8	100.7	107.9
10月	98.7	-	107.0	97.0	77.8	97.2	99.5	93.5	96.6	118.6	102.5	87.2	83.2	97.9	105.7	100.6	109.4
11月	98.9	-	107.4	97.0	77.8	97.3	99.3	94.2	97.0	117.7	103.3	89.4	81.7	97.3	105.4	99.2	109.9
12月	99.0	-	108.3	96.7	77.8	97.6	99.7	94.3	96.7	99.8	102.6	90.3	82.8	96.6	105.2	99.0	111.8
令和5年																	
1月	99.1	x	108.2	96.5	77.5	98.0	99.1	94.5	95.5	101.1	120.3	89.6	82.7	96.5	105.1	98.7	111.3
2月	98.4	x	106.5	96.4	77.9	97.7	97.9	93.5	94.6	101.6	119.6	86.1	83.2	96.0	105.2	99.0	111.5
3月	97.8	x	107.0	96.1	78.2	98.4	96.9	92.9	94.1	100.9	118.8	88.0	84.1	92.3	104.2	97.6	110.0
4月	98.8	x	111.4	97.7	79.9	100.0	98.5	91.9	94.2	101.2	118.3	86.7	84.3	95.5	105.5	95.3	113.7
5月	99.2	x	112.7	96.7	82.1	100.4	98.2	92.5	94.2	101.4	119.2	89.8	86.3	95.8	105.5	96.4	113.3

4-2 事業所規模 30人以上

令和2年 = 100

	調査産業計	鉱業，採石，砂利採取業	建設業	製造業	電気・ガス・熱供給・水道業	情報通信業	運輸業，郵便業	卸売業・小売業	金融業，保険業	不動産業，物品賃貸業	学術研究，専門・技術サービス業	宿泊業，飲食サービス業	生活関連サービス業，娯楽業	教育，学習支援業	医療，福祉	複合サービス事業	サービス業（他に分類されないもの）
30	100.7	x	105.2	104.9	x	91.7	103.1	104.0	106.6	182.8	115.4	100.4	101.6	95.6	96.3	105.9	95.1
31・元	101.6	x	102.6	104.1	x	99.1	102.4	101.9	102.1	168.6	120.2	103.2	105.3	98.7	98.1	110.1	98.6
2	100.0	x	100.0	100.0	99.8	100.0	100.0	100.0	100.0	100.0	100.0	100.0	100.0	100.0	100.0	100.0	100.0
3	98.1	-	100.1	96.5	97.4	97.9	100.7	97.5	96.4	93.4	97.7	91.0	95.9	97.4	99.3	109.7	100.3
4	98.0	-	100.6	100.5	77.7	93.0	102.9	96.8	95.6	x	84.1	74.5	86.2	96.9	100.3	101.2	103.0
令和4年																	
5月	97.7	-	99.4	100.6	95.7	93.3	102.3	96.9	97.3	x	84.1	75.2	86.0	93.5	101.1	99.0	99.8
6月	98.3	-	100.8	100.8	94.6	93.4	103.8	96.4	96.5	122.2	84.8	74.5	85.2	97.2	101.0	100.2	102.7
7月	98.4	-	101.1	100.8	60.2	93.2	103.9	96.7	95.3	125.7	84.3	75.7	86.2	98.4	101.0	100.4	103.2
8月	98.2	-	100.9	100.4	59.6	92.8	103.9	97.6	94.8	122.0	84.3	76.9	84.4	96.4	100.9	100.8	102.7
9月	98.0	-	102.2	100.8	60.3	92.7	102.3	97.3	94.7	122.0	85.6	76.6	83.7	95.8	100.4	100.9	103.1
10月	98.7	-	102.3	102.2	60.3	92.5	101.3	97.1	95.1	x	85.1	75.8	84.0	98.3	101.0	100.4	104.3
11月	98.6	-	102.6	102.3	60.3	92.6	100.0	97.7	94.9	x	86.0	73.9	83.5	98.2	100.6	99.2	106.4
12月	98.7	-	103.1	102.5	60.3	93.0	100.7	97.5	94.7	126.5	86.4	74.5	83.4	97.2	100.7	99.0	107.1
令和5年																	
1月	98.8	x	102.4	102.5	59.9	93.1	99.9	97.9	93.0	126.4	126.0	74.7	83.7	96.8	99.8	98.6	106.1
2月	98.5	x	102.7	102.4	60.4	92.6	98.0	97.8	93.0	129.0	126.6	74.2	83.2	95.7	99.8	98.9	105.1
3月	97.3	x	106.8	102.4	60.8	92.9	96.2	96.9	92.2	126.0	127.2	72.6	84.8	90.0	98.7	96.9	102.4
4月	99.0	x	112.4	104.2	61.0	94.1	98.7	96.8	94.1	122.7	128.2	71.6	82.8	94.3	99.9	95.5	108.1
5月	99.3	x	111.8	103.1	63.0	94.6	98.2	96.8	94.0	124.9	130.3	72.1	83.6	95.2	100.1	95.7	111.8

第1表-1 産業、性別常用労働者の1人平均月間現金給与額

(事業所規模 5人以上)

(単位：円)

	産業	現金給与総額			きまって支給する給与			所定内 給与	所定外 給与	特別に支払われた給与		
		計	男子	女子	計	男子	女子			計	男子	女子
T L	調査産業計	245,269	306,842	189,233	235,691	295,555	181,210	221,616	14,075	9,578	11,287	8,023
C	鉱業，採石業，砂利採取業	x	x	x	x	x	x	x	x	x	x	x
D	建設業	337,484	365,090	243,511	315,027	342,039	223,075	297,909	17,118	22,457	23,051	20,436
E	製造業	275,023	313,546	187,092	273,303	312,146	184,642	245,688	27,615	1,720	1,400	2,450
F	電気・ガス・熱供給・水道業	342,425	357,629	213,291	342,407	357,609	213,291	316,721	25,686	18	20	0
G	情報通信業	324,015	347,548	275,230	315,235	340,799	262,241	290,141	25,094	8,780	6,749	12,989
H	運輸業，郵便業	235,961	247,507	177,429	234,686	246,183	176,406	207,547	27,139	1,275	1,324	1,023
I	卸売業，小売業	215,044	289,297	149,655	206,299	276,624	144,370	196,212	10,087	8,745	12,673	5,285
J	金融業，保険業	302,460	418,873	238,956	298,498	412,996	236,039	288,525	9,973	3,962	5,877	2,917
K	不動産業，物品賃貸業	220,658	263,465	158,952	219,724	262,136	158,587	214,521	5,203	934	1,329	365
L	学術研究，専門・技術サービス業	315,709	370,332	227,772	314,893	369,009	227,772	305,421	9,472	816	1,323	0
M	宿泊業，飲食サービス業	109,787	139,117	98,012	109,339	137,840	97,897	103,128	6,211	448	1,277	115
N	生活関連サービス業，娯楽業	179,776	225,756	148,685	179,776	225,756	148,685	170,340	9,436	0	0	0
O	教育，学習支援業	272,248	343,099	211,844	272,246	343,096	211,842	265,588	6,658	2	3	2
P	医療，福祉	261,412	361,993	227,709	246,721	341,597	214,930	235,164	11,557	14,691	20,396	12,779
Q	複合サービス事業	428,142	464,655	371,284	296,206	334,297	236,890	281,852	14,354	131,936	130,358	134,394
R	サービス業(他に分類されないもの)	193,892	236,901	147,836	185,467	222,285	146,040	173,551	11,916	8,425	14,616	1,796
E 09,10	食料品・たばこ	208,651	258,278	151,301	205,206	255,293	147,325	188,067	17,139	3,445	2,985	3,976
E 11	繊維工業	228,101	308,298	181,860	228,101	308,298	181,860	211,118	16,983	0	0	0
E 12	木材・木製品	x	x	x	x	x	x	x	x	x	x	x
E 13	家具・装備品	x	x	x	x	x	x	x	x	x	x	x
E 14	パルプ・紙	264,725	288,311	188,071	264,725	288,311	188,071	236,777	27,948	0	0	0
E 15	印刷・同関連業	229,558	262,365	178,318	229,558	262,365	178,318	225,384	4,174	0	0	0
E 16,17	化学、石油・石炭	301,587	363,428	220,495	300,753	361,958	220,495	283,245	17,508	834	1,470	0
E 18	プラスチック製品	260,574	283,926	192,345	260,514	283,845	192,345	232,984	27,530	60	81	0
E 19	ゴム製品	360,928	389,055	208,484	360,928	389,055	208,484	294,921	66,007	0	0	0
E 21	窯業・土石製品	249,034	252,484	203,876	245,594	249,144	199,123	236,776	8,818	3,440	3,340	4,753
E 22	鉄鋼工業	-	-	-	-	-	-	-	-	-	-	-
E 23	非鉄金属製造業	-	-	-	-	-	-	-	-	-	-	-
E 24	金属製品製造業	282,349	298,009	212,758	281,097	296,842	211,129	257,565	23,532	1,252	1,167	1,629
E 25	はん用機械器具	258,050	285,970	153,525	258,050	285,970	153,525	248,466	9,584	0	0	0
E 26	生産用機械器具	348,627	387,629	211,528	347,014	386,471	208,315	294,633	52,381	1,613	1,158	3,213
E 27	業務用機械器具	-	-	-	-	-	-	-	-	-	-	-
E 28	電子・デバイス	298,061	341,128	202,671	297,854	340,867	202,584	267,438	30,416	207	261	87
E 29	電気機械器具	323,194	375,112	225,836	323,194	375,112	225,836	296,331	26,863	0	0	0
E 30	情報通信機械器具	x	x	x	x	x	x	x	x	x	x	x
E 31	輸送用機械器具	284,345	297,540	216,581	283,917	297,101	216,211	250,370	33,547	428	439	370
E 32,20	その他の製造業	-	-	-	-	-	-	-	-	-	-	-
E S 1	E 一括分 1	265,031	298,444	184,683	265,031	298,444	184,683	240,824	24,207	0	0	0
I - 1	卸売業	291,471	344,915	198,194	287,646	340,746	194,970	269,821	17,825	3,825	4,169	3,224
I - 2	小売業	188,224	258,995	139,148	177,753	241,689	133,417	170,382	7,371	10,471	17,306	5,731
M75	宿泊業	121,969	169,642	105,778	121,927	169,642	105,721	117,666	4,261	42	0	57
M S	M 一括分	107,112	133,332	96,210	106,575	131,813	96,082	99,936	6,639	537	1,519	128
P 83	医療業	307,273	474,833	253,816	285,898	444,381	235,337	267,476	18,422	21,375	30,452	18,479
P S	P 一括分	209,547	243,861	197,410	202,415	233,991	191,247	198,621	3,794	7,132	9,870	6,163
R 91	職業紹介・派遣業	193,439	224,499	171,494	193,351	224,301	171,484	180,918	12,433	88	198	10
R 92	その他の事業サービス	178,374	232,806	127,791	162,548	203,334	124,646	150,545	12,003	15,826	29,472	3,145
R S	R 一括分	228,399	250,131	179,631	228,399	250,131	179,631	217,160	11,239	0	0	0
T K 1	特掲産業 1	x	x	x	x	x	x	x	x	x	x	x
T K 2	特掲産業 2	335,719	368,951	253,645	334,849	367,728	253,645	325,239	9,610	870	1,223	0
T K 3	特掲産業 3	192,149	237,882	166,668	192,149	237,882	166,668	182,888	9,261	0	0	0
T K 4	特掲産業 4	215,521	233,973	154,179	215,521	233,973	154,179	209,079	6,442	0	0	0

第1表-2 産業、性別常用労働者の1人平均月間現金給与額

(事業所規模 30人以上)

(単位：円)

	産業	現金給与総額			きまって支給する給与			所定内 給与	所定外 給与	特別に支払われた給与		
		計	男子	女子	計	男子	女子			計	男子	女子
T L	調査産業計	274,943	334,827	213,764	264,571	323,693	204,170	246,424	18,147	10,372	11,134	9,594
C	鉱業，採石業，砂利採取業	x	x	x	x	x	x	x	x	x	x	x
D	建設業	416,716	428,559	302,049	386,254	396,381	288,208	374,290	11,964	30,462	32,178	13,841
E	製造業	287,287	329,212	192,761	285,625	327,923	190,259	255,748	29,877	1,662	1,289	2,502
F	電気・ガス・熱供給・水道業	405,240	421,413	218,414	405,206	421,376	218,414	362,738	42,468	34	37	0
G	情報通信業	346,909	359,857	305,782	346,872	359,808	305,782	316,642	30,230	37	49	0
H	運輸業，郵便業	260,753	272,798	190,722	258,717	270,727	188,887	218,123	40,594	2,036	2,071	1,835
I	卸売業，小売業	198,453	287,764	140,974	191,524	274,306	138,248	184,880	6,644	6,929	13,458	2,726
J	金融業，保険業	318,490	437,635	250,847	318,279	437,181	250,774	305,193	13,086	211	454	73
K	不動産業，物品賃貸業	147,186	177,546	110,509	144,356	173,200	109,510	137,279	7,077	2,830	4,346	999
L	学術研究，専門・技術サービス業	278,404	353,018	209,952	278,404	353,018	209,952	261,622	16,782	0	0	0
M	宿泊業，飲食サービス業	129,265	170,440	109,929	129,232	170,440	109,880	120,373	8,859	33	0	49
N	生活関連サービス業，娯楽業	197,663	247,564	144,497	197,663	247,564	144,497	188,584	9,079	0	0	0
O	教育，学習支援業	336,998	375,492	286,848	336,994	375,488	286,845	330,060	6,934	4	4	3
P	医療，福祉	298,453	406,323	255,248	277,240	379,971	236,094	262,017	15,223	21,213	26,352	19,154
Q	複合サービス事業	408,393	441,683	309,391	306,156	331,689	230,224	287,650	18,506	102,237	109,994	79,167
R	サービス業(他に分類されないもの)	187,404	232,708	150,309	182,241	224,150	147,926	168,733	13,508	5,163	8,558	2,383
E 09,10	食料品・たばこ	218,815	285,811	154,115	214,188	281,436	149,244	197,179	17,009	4,627	4,375	4,871
E 11	繊維工業	228,101	308,298	181,860	228,101	308,298	181,860	211,118	16,983	0	0	0
E 12	木材・木製品	-	-	-	-	-	-	-	-	-	-	-
E 13	家具・装備品	x	x	x	x	x	x	x	x	x	x	x
E 14	パルプ・紙	264,725	288,311	188,071	264,725	288,311	188,071	236,777	27,948	0	0	0
E 15	印刷・同関連業	216,248	254,182	155,912	216,248	254,182	155,912	210,319	5,929	0	0	0
E 16,17	化学、石油・石炭	302,388	375,427	218,749	301,421	373,616	218,749	290,380	11,041	967	1,811	0
E 18	プラスチック製品	282,998	299,033	225,524	282,921	298,934	225,524	250,019	32,902	77	99	0
E 19	ゴム製品	360,928	389,055	208,484	360,928	389,055	208,484	294,921	66,007	0	0	0
E 21	窯業・土石製品	278,544	283,726	238,395	278,544	283,726	238,395	258,288	20,256	0	0	0
E 22	鉄鋼業	-	-	-	-	-	-	-	-	-	-	-
E 23	非鉄金属製造業	-	-	-	-	-	-	-	-	-	-	-
E 24	金属製品製造業	282,349	298,009	212,758	281,097	296,842	211,129	257,565	23,532	1,252	1,167	1,629
E 25	はん用機械器具	x	x	x	x	x	x	x	x	x	x	x
E 26	生産用機械器具	375,904	401,494	245,604	375,384	401,051	244,693	319,313	56,071	520	443	911
E 27	業務用機械器具	-	-	-	-	-	-	-	-	-	-	-
E 28	電子・デバイス	298,061	341,128	202,671	297,854	340,867	202,584	267,438	30,416	207	261	87
E 29	電気機械器具	323,194	375,112	225,836	323,194	375,112	225,836	296,331	26,863	0	0	0
E 30	情報通信機械器具	x	x	x	x	x	x	x	x	x	x	x
E 31	輸送用機械器具	287,236	301,027	218,320	286,891	300,691	217,929	251,234	35,657	345	336	391
E 32,20	その他の製造業	-	-	-	-	-	-	-	-	-	-	-
E S 1	E 一括分 1	265,031	298,444	184,683	265,031	298,444	184,683	240,824	24,207	0	0	0
I - 1	卸売業	281,136	347,110	196,437	274,922	339,050	192,593	263,835	11,087	6,214	8,060	3,844
I - 2	小売業	164,745	245,531	126,371	157,525	228,231	123,939	152,693	4,832	7,220	17,300	2,432
M 75	宿泊業	159,861	209,606	127,957	159,701	209,606	127,694	150,452	9,249	160	0	263
M S	M 一括分	121,295	157,195	105,836	121,295	157,195	105,836	112,538	8,757	0	0	0
P 83	医療業	333,265	476,572	278,387	305,968	442,604	253,644	285,090	20,878	27,297	33,968	24,743
P S	P 一括分	229,409	279,412	207,568	220,264	266,819	199,930	216,257	4,007	9,145	12,593	7,638
R 91	職業紹介・派遣業	192,464	223,791	170,839	192,370	223,577	170,828	179,123	13,247	94	214	11
R 92	その他の事業サービス	169,094	211,910	137,311	160,157	196,280	133,343	149,291	10,866	8,937	15,630	3,968
R S	R 一括分	273,116	317,315	162,899	273,116	317,315	162,899	244,162	28,954	0	0	0
T K 1	特掲産業 1	x	x	x	x	x	x	x	x	x	x	x
T K 2	特掲産業 2	318,928	352,791	248,015	318,928	352,791	248,015	300,697	18,231	0	0	0
T K 3	特掲産業 3	211,299	251,374	161,488	211,299	251,374	161,488	203,117	8,182	0	0	0
T K 4	特掲産業 4	x	x	x	x	x	x	x	x	x	x	x

第2表-1 産業、性別常用労働者の1人平均月間出勤日数及び実労働時間数

(事業所規模 5人以上)

(単位: 日・時間)

	産業	出勤日数			総実労働時間			所定内労働時間			所定外労働時間		
		計	男子	女子	計	男子	女子	計	男子	女子	計	男子	女子
T L	調査産業計	18.4	19.0	17.9	140.5	155.0	127.3	131.4	141.3	122.4	9.1	13.7	4.9
C	鉱業, 採石業, 砂利採取業	x	x	x	x	x	x	x	x	x	x	x	x
D	建設業	20.1	20.7	17.9	172.8	183.4	136.9	152.4	159.6	128.1	20.4	23.8	8.8
E	製造業	18.3	18.5	17.9	152.9	159.3	138.2	138.9	142.7	130.2	14.0	16.6	8.0
F	電気・ガス・熱供給・水道業	18.7	18.7	18.6	147.9	149.6	133.7	141.3	142.5	131.3	6.6	7.1	2.4
G	情報通信業	19.0	19.1	18.8	160.5	163.4	154.5	147.0	148.6	143.7	13.5	14.8	10.8
H	運輸業, 郵便業	20.7	20.8	20.5	176.0	180.1	155.1	153.0	154.1	147.5	23.0	26.0	7.6
I	卸売業, 小売業	17.7	18.6	16.9	129.3	147.3	113.6	122.1	137.1	109.0	7.2	10.2	4.6
J	金融業, 保険業	18.3	19.4	17.7	142.2	161.6	131.6	137.3	155.0	127.7	4.9	6.6	3.9
K	不動産業, 物品賃貸業	18.0	18.7	17.0	135.0	145.5	119.9	130.2	140.4	115.6	4.8	5.1	4.3
L	学術研究, 専門・技術サービス業	18.1	18.0	18.2	142.6	144.3	139.9	137.9	140.4	133.9	4.7	3.9	6.0
M	宿泊業, 飲食サービス業	16.3	16.7	16.1	97.1	105.3	93.9	91.7	95.0	90.4	5.4	10.3	3.5
N	生活関連サービス業, 娯楽業	19.8	20.3	19.5	143.6	157.8	134.0	136.3	147.8	128.6	7.3	10.0	5.4
O	教育, 学習支援業	17.2	17.4	17.0	132.5	143.9	122.7	120.9	128.4	114.4	11.6	15.5	8.3
P	医療, 福祉	19.0	19.7	18.8	142.6	150.4	139.9	138.6	145.7	136.2	4.0	4.7	3.7
Q	複合サービス事業	20.3	20.2	20.5	154.6	157.8	149.5	146.8	147.8	145.1	7.8	10.0	4.4
R	サービス業(他に分類されないもの)	18.1	18.7	17.3	134.2	148.2	119.0	126.0	136.6	114.6	8.2	11.6	4.4
E09,10	食料品・たばこ	19.0	19.9	17.9	149.1	163.7	132.4	137.7	148.5	125.3	11.4	15.2	7.1
E11	繊維工業	18.6	19.1	18.3	151.8	157.0	148.8	139.0	146.3	134.8	12.8	10.7	14.0
E12	木材・木製品	x	x	x	x	x	x	x	x	x	x	x	x
E13	家具・装備品	x	x	x	x	x	x	x	x	x	x	x	x
E14	パルプ・紙	18.0	18.1	17.6	145.8	150.6	130.6	130.2	131.3	126.7	15.6	19.3	3.9
E15	印刷・同関連業	19.3	19.5	18.9	153.1	159.2	143.5	150.3	156.1	141.2	2.8	3.1	2.3
E16,17	化学、石油・石炭	18.1	18.2	18.0	148.7	152.6	143.4	141.2	142.8	139.0	7.5	9.8	4.4
E18	プラスチック製品	18.0	18.0	18.0	157.6	161.0	147.6	144.1	145.7	139.5	13.5	15.3	8.1
E19	ゴム製品	19.4	19.7	17.8	163.2	165.8	149.1	145.4	147.0	137.0	17.8	18.8	12.1
E21	窯業・土石製品	18.6	18.6	19.0	146.5	146.2	150.2	140.2	139.9	144.8	6.3	6.3	5.4
E22	鉄鋼業	-	-	-	-	-	-	-	-	-	-	-	-
E23	非鉄金属製造業	-	-	-	-	-	-	-	-	-	-	-	-
E24	金属製品製造業	18.4	18.6	17.7	152.2	154.9	139.7	141.1	142.7	133.6	11.1	12.2	6.1
E25	はん用機械器具	20.0	20.3	18.9	160.1	169.3	125.2	148.0	154.1	125.1	12.1	15.2	0.1
E26	生産用機械器具	19.3	19.4	19.0	170.3	177.7	144.6	144.8	148.3	132.7	25.5	29.4	11.9
E27	業務用機械器具	-	-	-	-	-	-	-	-	-	-	-	-
E28	電子・デバイス	17.6	17.4	18.0	152.2	157.9	139.7	135.4	137.4	131.0	16.8	20.5	8.7
E29	電気機械器具	16.6	17.2	15.5	139.2	147.2	124.3	125.7	133.3	111.5	13.5	13.9	12.8
E30	情報通信機械器具	x	x	x	x	x	x	x	x	x	x	x	x
E31	輸送用機械器具	17.1	17.1	17.0	145.9	147.7	136.6	132.7	133.6	128.0	13.2	14.1	8.6
E32,20	その他の製造業	-	-	-	-	-	-	-	-	-	-	-	-
E S 1	E 一括分 1	19.2	19.5	18.3	160.6	168.6	141.2	146.2	151.2	134.0	14.4	17.4	7.2
I - 1	卸売業	17.8	17.9	17.7	143.0	150.8	129.6	132.2	137.5	123.0	10.8	13.3	6.6
I - 2	小売業	17.7	19.0	16.7	124.6	145.5	110.1	118.6	136.9	105.9	6.0	8.6	4.2
M75	宿泊業	17.4	18.2	17.2	101.2	117.2	95.9	97.6	108.8	93.9	3.6	8.4	2.0
M S	M 一括分	16.0	16.4	15.9	96.2	103.0	93.3	90.4	92.3	89.5	5.8	10.7	3.8
P83	医療業	18.7	19.1	18.5	140.7	149.5	137.8	135.1	142.5	132.7	5.6	7.0	5.1
P S	P 一括分	19.4	20.4	19.1	144.6	151.4	142.3	142.5	149.2	140.2	2.1	2.2	2.1
R91	職業紹介・派遣業	17.8	18.1	17.6	140.8	150.5	134.0	134.5	140.6	130.2	6.3	9.9	3.8
R92	その他の事業サービス	17.6	18.2	17.1	124.5	141.4	108.7	115.5	128.1	103.7	9.0	13.3	5.0
R S	R 一括分	19.3	19.9	17.7	149.2	157.5	130.4	141.2	147.4	127.2	8.0	10.1	3.2
T K 1	特掲産業 1	x	x	x	x	x	x	x	x	x	x	x	x
T K 2	特掲産業 2	17.9	17.9	18.0	143.1	143.3	142.4	138.8	139.7	136.5	4.3	3.6	5.9
T K 3	特掲産業 3	20.8	21.1	20.6	146.4	152.8	142.9	138.8	144.4	135.7	7.6	8.4	7.2
T K 4	特掲産業 4	19.6	20.0	18.3	153.5	160.4	130.6	146.5	152.1	128.1	7.0	8.3	2.5

第2表-2 産業、性別常用労働者の1人平均月間出勤日数及び実労働時間数

(事業所規模 30人以上)

(単位: 日・時間)

	産業	出勤日数			総実労働時間			所定内労働時間			所定外労働時間		
		計	男子	女子	計	男子	女子	計	男子	女子	計	男子	女子
T L	調査産業計	18.6	19.0	18.2	146.0	157.8	133.9	136.0	143.4	128.4	10.0	14.4	5.5
C	鉱業, 採石業, 砂利採取業	x	x	x	x	x	x	x	x	x	x	x	x
D	建設業	19.2	19.2	19.9	168.9	169.5	162.6	145.8	145.6	147.8	23.1	23.9	14.8
E	製造業	18.2	18.4	17.8	154.0	160.7	139.0	139.2	143.0	130.7	14.8	17.7	8.3
F	電気・ガス・熱供給・水道業	18.6	18.7	18.4	148.0	149.5	130.9	138.5	139.7	124.9	9.5	9.8	6.0
G	情報通信業	18.5	18.6	18.2	158.9	161.5	150.3	143.3	145.0	137.7	15.6	16.5	12.6
H	運輸業, 郵便業	22.0	22.1	21.4	182.9	186.5	161.9	161.0	162.3	153.4	21.9	24.2	8.5
I	卸売業, 小売業	17.7	18.5	17.1	122.4	144.4	108.4	117.3	136.2	105.2	5.1	8.2	3.2
J	金融業, 保険業	18.1	19.1	17.5	142.2	159.6	132.3	136.0	151.5	127.2	6.2	8.1	5.1
K	不動産業, 物品賃貸業	17.2	18.2	16.0	114.0	124.2	101.7	109.6	120.4	96.6	4.4	3.8	5.1
L	学術研究, 専門・技術サービス業	18.0	18.1	17.8	142.4	147.9	137.4	135.8	141.7	130.4	6.6	6.2	7.0
M	宿泊業, 飲食サービス業	15.8	16.2	15.6	109.4	123.7	102.6	102.5	113.2	97.4	6.9	10.5	5.2
N	生活関連サービス業, 娯楽業	19.6	20.2	18.9	145.8	160.5	130.2	140.4	152.3	127.7	5.4	8.2	2.5
O	教育, 学習支援業	17.6	18.0	17.0	143.5	152.3	132.0	128.0	135.1	118.8	15.5	17.2	13.2
P	医療, 福祉	19.4	19.7	19.3	148.1	154.9	145.4	143.9	149.3	141.8	4.2	5.6	3.6
Q	複合サービス事業	20.2	20.1	20.2	154.5	158.8	141.9	144.5	147.1	136.8	10.0	11.7	5.1
R	サービス業(他に分類されないもの)	17.9	18.2	17.6	131.0	143.7	120.9	122.9	132.0	115.6	8.1	11.7	5.3
E09,10	食料品・たばこ	18.7	19.8	17.7	149.8	168.0	132.2	138.7	152.9	124.9	11.1	15.1	7.3
E11	繊維工業	18.6	19.1	18.3	151.8	157.0	148.8	139.0	146.3	134.8	12.8	10.7	14.0
E12	木材・木製品	-	-	-	-	-	-	-	-	-	-	-	-
E13	家具・装備品	x	x	x	x	x	x	x	x	x	x	x	x
E14	パルプ・紙	18.0	18.1	17.6	145.8	150.6	130.6	130.2	131.3	126.7	15.6	19.3	3.9
E15	印刷・同関連業	17.3	17.7	16.7	136.8	145.6	122.6	132.8	141.3	119.2	4.0	4.3	3.4
E16,17	化学、石油・石炭	18.3	18.4	18.1	147.1	150.2	143.7	142.1	144.1	139.9	5.0	6.1	3.8
E18	プラスチック製品	18.5	18.4	19.1	167.5	167.7	166.9	151.8	150.8	155.6	15.7	16.9	11.3
E19	ゴム製品	19.4	19.7	17.8	163.2	165.8	149.1	145.4	147.0	137.0	17.8	18.8	12.1
E21	窯業・土石製品	19.1	19.2	18.2	161.5	163.0	150.6	147.4	148.4	140.2	14.1	14.6	10.4
E22	鉄鋼業	-	-	-	-	-	-	-	-	-	-	-	-
E23	非鉄金属製造業	-	-	-	-	-	-	-	-	-	-	-	-
E24	金属製品製造業	18.4	18.6	17.7	152.2	154.9	139.7	141.1	142.7	133.6	11.1	12.2	6.1
E25	はん用機械器具	x	x	x	x	x	x	x	x	x	x	x	x
E26	生産用機械器具	19.2	19.2	19.1	173.9	177.6	155.2	147.7	148.5	143.6	26.2	29.1	11.6
E27	業務用機械器具	-	-	-	-	-	-	-	-	-	-	-	-
E28	電子・デバイス	17.6	17.4	18.0	152.2	157.9	139.7	135.4	137.4	131.0	16.8	20.5	8.7
E29	電気機械器具	16.6	17.2	15.5	139.2	147.2	124.3	125.7	133.3	111.5	13.5	13.9	12.8
E30	情報通信機械器具	x	x	x	x	x	x	x	x	x	x	x	x
E31	輸送用機械器具	16.9	17.0	16.9	145.3	147.2	135.8	131.2	132.1	126.7	14.1	15.1	9.1
E32,20	その他の製造業	-	-	-	-	-	-	-	-	-	-	-	-
E S 1	E 一括分 1	19.2	19.5	18.3	160.6	168.6	141.2	146.2	151.2	134.0	14.4	17.4	7.2
I - 1	卸売業	18.5	19.0	17.9	150.1	161.0	136.0	140.7	149.7	129.0	9.4	11.3	7.0
I - 2	小売業	17.3	18.2	16.9	111.2	132.6	101.0	107.8	126.6	98.9	3.4	6.0	2.1
M75	宿泊業	18.6	19.5	18.0	134.8	156.2	121.2	128.1	147.2	115.9	6.7	9.0	5.3
M S	M 一括分	15.0	15.1	15.0	102.7	112.7	98.3	95.8	101.7	93.2	6.9	11.0	5.1
P83	医療業	18.7	19.1	18.6	145.1	152.0	142.4	139.9	144.7	138.0	5.2	7.3	4.4
P S	P 一括分	20.7	20.8	20.7	154.2	160.2	151.5	152.0	157.6	149.5	2.2	2.6	2.0
R91	職業紹介・派遣業	17.7	18.0	17.4	140.2	150.8	132.8	133.4	140.1	128.8	6.8	10.7	4.0
R92	その他の事業サービス	17.9	18.1	17.7	122.7	134.6	113.9	115.3	125.1	108.1	7.4	9.5	5.8
R S	R 一括分	18.6	19.1	17.2	149.2	160.9	120.2	132.6	140.3	113.4	16.6	20.6	6.8
T K 1	特掲産業 1	x	x	x	x	x	x	x	x	x	x	x	x
T K 2	特掲産業 2	17.5	17.7	17.1	143.5	144.9	140.6	137.5	139.7	132.9	6.0	5.2	7.7
T K 3	特掲産業 3	21.4	21.9	20.7	145.1	154.5	133.5	140.9	148.5	131.5	4.2	6.0	2.0
T K 4	特掲産業 4	x	x	x	x	x	x	x	x	x	x	x	x

第3表-1 産業、性別常用労働者数及びパートタイム労働者比率

(事業所規模 5人以上)

	産業	前月末常用労働者数			本月中増加労働者数			本月中減少労働者数		
		計	男子	女子	計	男子	女子	計	男子	女子
T L	調査産業計	555,199	264,610	290,589	11,705	4,671	7,034	8,947	3,511	5,436
C	鉱業，採石業，砂利採取業	x	x	x	x	x	x	x	x	x
D	建設業	30,200	23,394	6,806	586	356	230	232	185	47
E	製造業	81,965	57,018	24,947	803	487	316	926	618	308
F	電気・ガス・熱供給・水道業	2,060	1,840	220	59	58	1	2	1	1
G	情報通信業	7,549	5,098	2,451	76	12	64	46	3	43
H	運輸業，郵便業	26,891	22,463	4,428	119	115	4	193	182	11
I	卸売業，小売業	92,992	43,566	49,426	2,088	633	1,455	1,573	435	1,138
J	金融業，保険業	12,338	4,367	7,971	388	120	268	390	145	245
K	不動産業，物品賃貸業	4,722	2,783	1,939	60	40	20	48	23	25
L	学術研究，専門・技術サービス業	10,159	6,308	3,851	176	58	118	103	96	7
M	宿泊業，飲食サービス業	44,479	12,324	32,155	1,974	1,400	574	392	113	279
N	生活関連サービス業，娯楽業	12,688	5,153	7,535	375	81	294	77	30	47
O	教育，学習支援業	39,734	18,377	21,357	1,007	339	668	915	479	436
P	医療，福祉	138,770	34,807	103,963	1,886	366	1,520	1,909	330	1,579
Q	複合サービス事業	8,417	5,157	3,260	180	65	115	88	72	16
R	サービス業(他に分類されないもの)	42,191	21,914	20,277	1,928	541	1,387	2,052	798	1,254
E 09,10	食料品・たばこ	16,740	8,994	7,746	289	96	193	234	106	128
E 11	繊維工業	2,081	747	1,334	71	42	29	55	8	47
E 12	木材・木製品	x	x	x	x	x	x	x	x	x
E 13	家具・装備品	x	x	x	x	x	x	x	x	x
E 14	パルプ・紙	1,443	1,097	346	24	24	0	37	21	16
E 15	印刷・同関連業	2,179	1,330	849	8	0	8	16	8	8
E 16,17	化学、石油・石炭	4,463	2,534	1,929	23	8	15	39	21	18
E 18	プラスチック製品	4,368	3,255	1,113	51	40	11	14	14	0
E 19	ゴム製品	1,806	1,524	282	7	7	0	11	9	2
E 21	窯業・土石製品	3,197	2,970	227	4	4	0	0	0	0
E 22	鉄鋼業	-	-	-	-	-	-	-	-	-
E 23	非鉄金属製造業	-	-	-	-	-	-	-	-	-
E 24	金属製品製造業	4,530	3,697	833	44	39	5	40	34	6
E 25	はん用機械器具	376	296	80	10	10	0	3	3	0
E 26	生産用機械器具	11,159	8,689	2,470	54	44	10	67	57	10
E 27	業務用機械器具	-	-	-	-	-	-	-	-	-
E 28	電子・デバイス	11,885	8,194	3,691	49	43	6	122	105	17
E 29	電気機械器具	2,704	1,754	950	47	39	8	41	16	25
E 30	情報通信機械器具	x	x	x	x	x	x	x	x	x
E 31	輸送用機械器具	10,210	8,549	1,661	69	52	17	112	94	18
E 32,20	その他の製造業	-	-	-	-	-	-	-	-	-
E S 1	E 一括分 1	2,782	1,964	818	41	30	11	35	24	11
I - 1	卸売業	24,423	15,481	8,942	135	24	111	535	187	348
I - 2	小売業	68,569	28,085	40,484	1,953	609	1,344	1,038	248	790
M75	宿泊業	7,875	1,902	5,973	592	356	236	44	28	16
M S	M 一括分	36,604	10,422	26,182	1,382	1,044	338	348	85	263
P83	医療業	73,846	17,844	56,002	614	91	523	1,024	156	868
P S	P 一括分	64,924	16,963	47,961	1,272	275	997	885	174	711
R91	職業紹介・派遣業	9,608	3,967	5,641	459	144	315	543	157	386
R92	その他の事業サービス	22,328	10,831	11,497	1,422	364	1,058	1,328	471	857
R S	R 一括分	10,255	7,116	3,139	47	33	14	181	170	11
T K 1	特掲産業 1	x	x	x	x	x	x	x	x	x
T K 2	特掲産業 2	7,452	5,331	2,121	148	70	78	73	70	3
T K 3	特掲産業 3	5,983	2,172	3,811	244	37	207	19	19	0
T K 4	特掲産業 4	2,769	2,137	632	20	10	10	92	82	10

(単位：人・%)

本月末常用労働者数			うちパートタイム労働者数			パートタイム労働者比率			
計	男子	女子	計	男子	女子	計	男子	女子	
557,957	265,770	292,187	171,822	41,848	129,974	30.8	15.7	44.5	T L
x	x	x	x	x	x	x	x	x	C
30,554	23,565	6,989	2,212	193	2,019	7.2	0.8	28.9	D
81,842	56,887	24,955	12,520	4,160	8,360	15.3	7.3	33.5	E
2,117	1,897	220	147	93	54	6.9	4.9	24.5	F
7,579	5,107	2,472	104	15	89	1.4	0.3	3.6	G
26,817	22,396	4,421	4,126	2,152	1,974	15.4	9.6	44.7	H
93,507	43,764	49,743	40,747	8,692	32,055	43.6	19.9	64.4	I
12,336	4,342	7,994	1,837	6	1,831	14.9	0.1	22.9	J
4,734	2,800	1,934	1,330	434	896	28.1	15.5	46.3	K
10,232	6,270	3,962	982	212	770	9.6	3.4	19.4	L
46,061	13,611	32,450	36,413	9,356	27,057	79.1	68.7	83.4	M
12,986	5,204	7,782	5,968	1,598	4,370	46.0	30.7	56.2	N
39,826	18,237	21,589	15,245	4,286	10,959	38.3	23.5	50.8	O
138,747	34,843	103,904	36,774	5,833	30,941	26.5	16.7	29.8	P
8,509	5,150	3,359	544	187	357	6.4	3.6	10.6	Q
42,067	21,657	20,410	12,872	4,630	8,242	30.6	21.4	40.4	R
16,795	8,984	7,811	6,539	2,069	4,470	38.9	23.0	57.2	E 09,10
2,097	781	1,316	181	34	147	8.6	4.4	11.2	E 11
x	x	x	x	x	x	x	x	x	E 12
x	x	x	x	x	x	x	x	x	E 13
1,430	1,100	330	23	2	21	1.6	0.2	6.4	E 14
2,171	1,322	849	256	23	233	11.8	1.7	27.4	E 15
4,447	2,521	1,926	740	185	555	16.6	7.3	28.8	E 16,17
4,405	3,281	1,124	424	166	258	9.6	5.1	23.0	E 18
1,802	1,522	280	41	2	39	2.3	0.1	13.9	E 19
3,201	2,974	227	128	126	2	4.0	4.2	0.9	E 21
-	-	-	-	-	-	-	-	-	E 22
-	-	-	-	-	-	-	-	-	E 23
4,534	3,702	832	194	85	109	4.3	2.3	13.1	E 24
383	303	80	47	7	40	12.3	2.3	50.0	E 25
11,146	8,676	2,470	1,124	294	830	10.1	3.4	33.6	E 26
-	-	-	-	-	-	-	-	-	E 27
11,812	8,132	3,680	1,563	616	947	13.2	7.6	25.7	E 28
2,710	1,777	933	162	12	150	6.0	0.7	16.1	E 29
x	x	x	x	x	x	x	x	x	E 30
10,167	8,507	1,660	545	399	146	5.4	4.7	8.8	E 31
-	-	-	-	-	-	-	-	-	E 32,20
2,788	1,970	818	237	34	203	8.5	1.7	24.8	E S 1
24,023	15,318	8,705	4,064	1,062	3,002	16.9	6.9	34.5	I - 1
69,484	28,446	41,038	36,683	7,630	29,053	52.8	26.8	70.8	I - 2
8,423	2,230	6,193	6,712	1,270	5,442	79.7	57.0	87.9	M 75
37,638	11,381	26,257	29,701	8,086	21,615	78.9	71.0	82.3	M S
73,436	17,779	55,657	15,781	2,184	13,597	21.5	12.3	24.4	P 83
65,311	17,064	48,247	20,993	3,649	17,344	32.1	21.4	35.9	P S
9,524	3,954	5,570	1,381	317	1,064	14.5	8.0	19.1	R 91
22,422	10,724	11,698	10,248	3,911	6,337	45.7	36.5	54.2	R 92
10,121	6,979	3,142	1,243	402	841	12.3	5.8	26.8	R S
x	x	x	x	x	x	x	x	x	T K 1
7,527	5,331	2,196	390	120	270	5.2	2.3	12.3	T K 2
6,208	2,190	4,018	2,043	446	1,597	32.9	20.4	39.7	T K 3
2,697	2,065	632	448	163	285	16.6	7.9	45.1	T K 4

第3表-2 産業、性別常用労働者数及びパートタイム労働者比率

(事業所規模 30人以上)

	産業	前月末常用労働者数			本月中増加労働者数			本月中減少労働者数		
		計	男子	女子	計	男子	女子	計	男子	女子
T L	調査産業計	306,621	155,127	151,494	5,395	1,998	3,397	3,881	1,584	2,297
C	鉱業, 採石業, 砂利採取業	x	x	x	x	x	x	x	x	x
D	建設業	8,019	7,247	772	25	25	0	73	26	47
E	製造業	69,678	48,282	21,396	774	458	316	831	523	308
F	電気・ガス・熱供給・水道業	1,074	987	87	38	37	1	2	1	1
G	情報通信業	5,212	3,971	1,241	33	12	21	3	3	0
H	運輸業, 郵便業	16,844	14,374	2,470	119	115	4	193	182	11
I	卸売業, 小売業	30,438	11,863	18,575	523	215	308	521	103	418
J	金融業, 保険業	6,482	2,346	4,136	106	66	40	108	64	44
K	不動産業, 物品賃貸業	1,546	837	709	60	40	20	32	7	25
L	学術研究, 専門・技術サービス業	4,732	2,260	2,472	97	58	39	20	13	7
M	宿泊業, 飲食サービス業	10,369	3,317	7,052	318	131	187	239	113	126
N	生活関連サービス業, 娯楽業	6,552	3,371	3,181	142	81	61	77	30	47
O	教育, 学習支援業	25,773	14,604	11,169	295	107	188	51	15	36
P	医療, 福祉	86,651	24,827	61,824	990	149	841	814	191	623
Q	複合サービス事業	5,798	4,347	1,451	100	65	35	88	72	16
R	サービス業(他に分類されないもの)	27,409	12,453	14,956	1,775	439	1,336	828	240	588
E 09, 10	食料品・たばこ	12,456	6,138	6,318	289	96	193	234	106	128
E 11	繊維工業	2,081	747	1,334	71	42	29	55	8	47
E 12	木材・木製品	-	-	-	-	-	-	-	-	-
E 13	家具・装備品	x	x	x	x	x	x	x	x	x
E 14	パルプ・紙	1,443	1,097	346	24	24	0	37	21	16
E 15	印刷・同関連業	1,535	944	591	8	0	8	16	8	8
E 16, 17	化学、石油・石炭	3,851	2,058	1,793	23	8	15	39	21	18
E 18	プラスチック製品	3,413	2,670	743	51	40	11	14	14	0
E 19	ゴム製品	1,806	1,524	282	7	7	0	11	9	2
E 21	窯業・土石製品	1,039	920	119	4	4	0	0	0	0
E 22	鉄鋼業	-	-	-	-	-	-	-	-	-
E 23	非鉄金属製造業	-	-	-	-	-	-	-	-	-
E 24	金属製品製造業	4,530	3,697	833	44	39	5	40	34	6
E 25	はん用機械器具	x	x	x	x	x	x	x	x	x
E 26	生産用機械器具	9,589	8,016	1,573	54	44	10	67	57	10
E 27	業務用機械器具	-	-	-	-	-	-	-	-	-
E 28	電子・デバイス	11,885	8,194	3,691	49	43	6	122	105	17
E 29	電気機械器具	2,704	1,754	950	47	39	8	41	16	25
E 30	情報通信機械器具	x	x	x	x	x	x	x	x	x
E 31	輸送用機械器具	9,457	7,885	1,572	47	30	17	112	94	18
E 32, 20	その他の製造業	-	-	-	-	-	-	-	-	-
E S 1	E 一括分 1	2,782	1,964	818	41	30	11	35	24	11
I - 1	卸売業	8,798	4,956	3,842	102	24	78	67	25	42
I - 2	小売業	21,640	6,907	14,733	421	191	230	454	78	376
M 75	宿泊業	2,148	845	1,303	50	19	31	44	28	16
M S	M 一括分	8,221	2,472	5,749	268	112	156	195	85	110
P 83	医療業	57,682	16,000	41,682	614	91	523	649	156	493
P S	P 一括分	28,969	8,827	20,142	376	58	318	165	35	130
R 91	職業紹介・派遣業	9,020	3,673	5,347	459	144	315	543	157	386
R 92	その他の事業サービス	15,505	6,722	8,783	1,269	262	1,007	252	61	191
R S	R 一括分	2,884	2,058	826	47	33	14	33	22	11
T K 1	特掲産業 1	x	x	x	x	x	x	x	x	x
T K 2	特掲産業 2	3,199	2,159	1,040	86	70	16	8	5	3
T K 3	特掲産業 3	2,562	1,421	1,141	56	37	19	19	19	0
T K 4	特掲産業 4	x	x	x	x	x	x	x	x	x

(単位：人・%)

本月末常用労働者数			うちパートタイム労働者数			パートタイム労働者比率			
計	男子	女子	計	男子	女子	計	男子	女子	
308,135	155,541	152,594	72,769	19,432	53,337	23.6	12.5	35.0	T L
x	x	x	x	x	x	x	x	x	C
7,971	7,246	725	99	21	78	1.2	0.3	10.8	D
69,621	48,217	21,404	9,377	2,666	6,711	13.5	5.5	31.4	E
1,110	1,023	87	126	93	33	11.4	9.1	37.9	F
5,242	3,980	1,262	33	15	18	0.6	0.4	1.4	G
16,770	14,307	2,463	2,821	1,600	1,221	16.8	11.2	49.6	H
30,440	11,975	18,465	15,958	2,879	13,079	52.4	24.0	70.8	I
6,480	2,348	4,132	599	6	593	9.2	0.3	14.4	J
1,574	870	704	910	382	528	57.8	43.9	75.0	K
4,809	2,305	2,504	578	76	502	12.0	3.3	20.0	L
10,448	3,335	7,113	6,331	1,728	4,603	60.6	51.8	64.7	M
6,617	3,422	3,195	2,662	849	1,813	40.2	24.8	56.7	N
26,017	14,696	11,321	6,591	2,605	3,986	25.3	17.7	35.2	O
86,827	24,785	62,042	16,526	2,890	13,636	19.0	11.7	22.0	P
5,810	4,340	1,470	463	187	276	8.0	4.3	18.8	Q
28,356	12,652	15,704	9,694	3,434	6,260	34.2	27.1	39.9	R
12,511	6,128	6,383	5,045	1,200	3,845	40.3	19.6	60.2	E 09,10
2,097	781	1,316	181	34	147	8.6	4.4	11.2	E 11
-	-	-	-	-	-	-	-	-	E 12
x	x	x	x	x	x	x	x	x	E 13
1,430	1,100	330	23	2	21	1.6	0.2	6.4	E 14
1,527	936	591	256	23	233	16.8	2.5	39.4	E 15
3,835	2,045	1,790	672	117	555	17.5	5.7	31.0	E 16,17
3,450	2,696	754	85	43	42	2.5	1.6	5.6	E 18
1,802	1,522	280	41	2	39	2.3	0.1	13.9	E 19
1,043	924	119	20	18	2	1.9	1.9	1.7	E 21
-	-	-	-	-	-	-	-	-	E 22
-	-	-	-	-	-	-	-	-	E 23
4,534	3,702	832	194	85	109	4.3	2.3	13.1	E 24
x	x	x	x	x	x	x	x	x	E 25
9,576	8,003	1,573	227	70	157	2.4	0.9	10.0	E 26
-	-	-	-	-	-	-	-	-	E 27
11,812	8,132	3,680	1,563	616	947	13.2	7.6	25.7	E 28
2,710	1,777	933	162	12	150	6.0	0.7	16.1	E 29
x	x	x	x	x	x	x	x	x	E 30
9,392	7,821	1,571	545	399	146	5.8	5.1	9.3	E 31
-	-	-	-	-	-	-	-	-	E 32,20
2,788	1,970	818	237	34	203	8.5	1.7	24.8	E S 1
8,833	4,955	3,878	1,400	281	1,119	15.8	5.7	28.9	I - 1
21,607	7,020	14,587	14,558	2,598	11,960	67.4	37.0	82.0	I - 2
2,154	836	1,318	951	188	763	44.2	22.5	57.9	M75
8,294	2,499	5,795	5,380	1,540	3,840	64.9	61.6	66.3	M S
57,647	15,935	41,712	9,482	1,680	7,802	16.4	10.5	18.7	P 83
29,180	8,850	20,330	7,044	1,210	5,834	24.1	13.7	28.7	P S
8,936	3,660	5,276	1,332	268	1,064	14.9	7.3	20.2	R 91
16,522	6,923	9,599	7,893	3,041	4,852	47.8	43.9	50.5	R 92
2,898	2,069	829	469	125	344	16.2	6.0	41.5	R S
x	x	x	x	x	x	x	x	x	T K 1
3,277	2,224	1,053	74	14	60	2.3	0.6	5.7	T K 2
2,599	1,439	1,160	673	299	374	25.9	20.8	32.2	T K 3
x	x	x	x	x	x	x	x	x	T K 4

第4表 事業所規模、性別常用労働者の1人平均月間現金給与額

(単位：円)

産業	現金給与総額			きまって支給する給与			所定内	所定外	特別に支払われた給与		
	計	男子	女子	計	男子	女子			計	男子	女子
(事業所規模 5～29人)											
TL 調査産業計	208,668	267,271	162,466	200,069	255,767	156,157	191,017	9,052	8,599	11,504	6,309
(事業所規模 30～99人)											
TL 調査産業計	250,951	309,907	187,893	244,816	301,338	184,360	233,192	11,624	6,135	8,569	3,533
(事業所規模 100人以上)											
TL 調査産業計	297,541	359,355	237,058	283,178	345,697	222,006	258,886	24,292	14,363	13,658	15,052

第5表 事業所規模、性別常用労働者の1人平均月間出勤日数及び実労働時間数

(単位：日・時間)

産業	出勤日数			総実労働時間			所定内労働時間			所定外労働時間		
	計	男子	女子	計	男子	女子	計	男子	女子	計	男子	女子
(事業所規模 5～29人)												
TL 調査産業計	18.1	19.0	17.4	133.7	150.9	120.1	125.7	138.2	115.8	8.0	12.7	4.3
(事業所規模 30～99人)												
TL 調査産業計	18.9	19.5	18.4	144.9	158.2	130.8	135.6	145.0	125.6	9.3	13.2	5.2
(事業所規模 100人以上)												
TL 調査産業計	18.3	18.6	18.1	147.0	157.4	136.7	136.4	141.9	130.9	10.6	15.5	5.8

第6表 事業所規模、産業、就業形態別常用労働者の1人平均月間現金給与額

(単位：円)

産業	一般労働者					パートタイム労働者				
	現金給与総額	きまって支給する給与	所定内給与	所定外給与	特別に支払われた給与	現金給与総額	きまって支給する給与	所定内給与	所定外給与	特別に支払われた給与
(事業所規模 5人以上)										
TL 調査産業計	310,395	297,120	277,897	19,223	13,275	98,409	97,167	94,700	2,467	1,242
E 製造業	304,647	302,948	271,290	31,658	1,699	111,100	109,266	104,020	5,246	1,834
I 卸売業, 小売業	310,160	295,715	279,131	16,584	14,445	91,607	90,260	88,606	1,654	1,347
P 医療, 福祉	313,226	294,273	279,467	14,806	18,953	117,674	114,807	112,263	2,544	2,867
(事業所規模 30人以上)										
TL 調査産業計	325,320	312,415	289,829	22,586	12,905	111,282	109,140	105,413	3,727	2,142
E 製造業	313,814	312,190	278,582	33,608	1,624	116,096	114,188	108,383	5,805	1,908
I 卸売業, 小売業	298,345	285,466	272,902	12,564	12,879	107,147	105,658	104,425	1,233	1,489
P 医療, 福祉	337,467	312,542	294,700	17,842	24,925	131,815	126,457	122,423	4,034	5,358

第7表 事業所規模、産業、就業形態別常用労働者の1人平均月間出勤日数及び実労働時間数

(単位： 日・時間)

	産業	一般労働者				パートタイム労働者			
		出勤日数	総実労働時間数	所定内労働時間数	所定外労働時間数	出勤日数	総実労働時間数	所定内労働時間数	所定外労働時間数
(事業所規模 5人以上)									
T L	調 査 産 業 計	19.7	163.5	151.3	12.2	15.6	88.6	86.4	2.2
E	製 造 業	18.6	161.1	145.4	15.7	16.8	107.6	103.1	4.5
I	卸 売 業 , 小 売 業	19.3	160.9	149.4	11.5	15.6	88.6	86.8	1.8
P	医 療 , 福 祉	20.1	160.5	155.6	4.9	16.1	92.7	91.4	1.3
(事業所規模 30人以上)									
T L	調 査 産 業 計	19.5	161.7	149.5	12.2	15.9	94.7	92.0	2.7
E	製 造 業	18.4	160.8	144.5	16.3	16.8	109.9	105.0	4.9
I	卸 売 業 , 小 売 業	18.5	149.9	141.1	8.8	16.9	97.4	95.6	1.8
P	医 療 , 福 祉	20.2	160.1	155.3	4.8	15.9	97.1	95.4	1.7

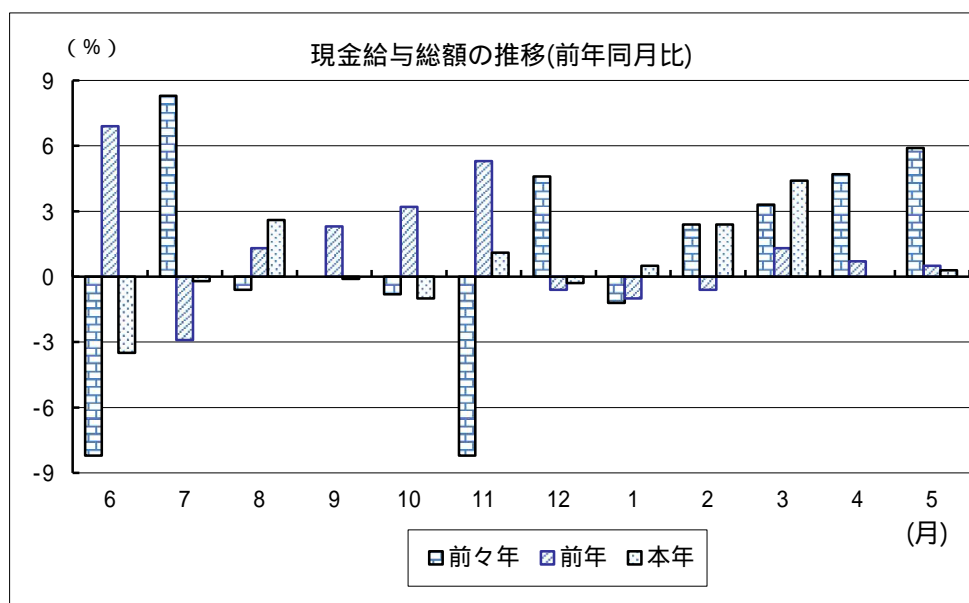
第8表 事業所規模、産業、就業形態別常用労働者数

(単位： 人)

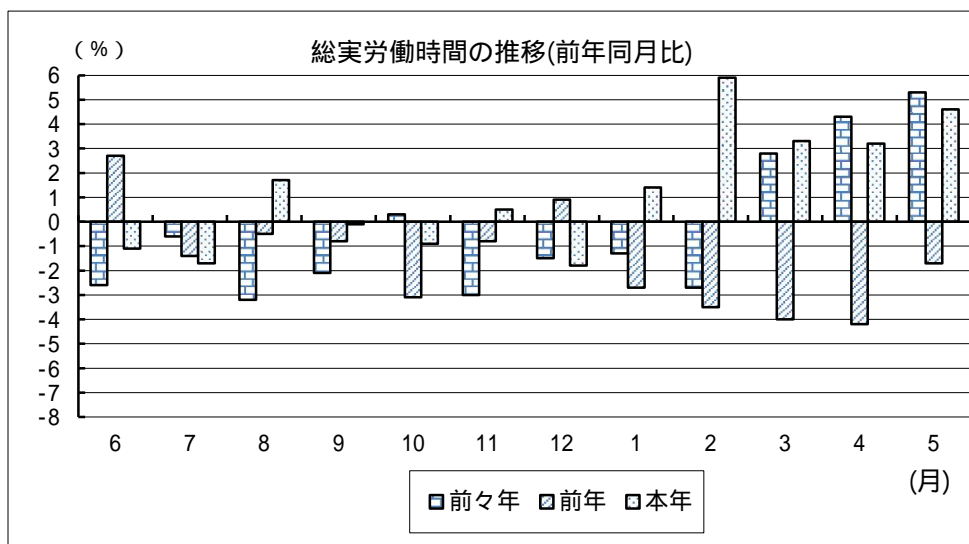
	産業	一般労働者				パートタイム労働者			
		前月末 常用労働者数	本月中 増加労働者数	本月中 減少労働者数	本月末 常用労働者数	前月末 常用労働者数	本月中 増加労働者数	本月中 減少労働者数	本月末 常用労働者数
(事業所規模 5人以上)									
T L	調 査 産 業 計	385,042	5,064	3,907	386,135	170,157	6,641	5,040	171,822
E	製 造 業	69,413	518	570	69,322	12,552	285	356	12,520
I	卸 売 ・ 小 売 業	52,573	624	513	52,760	40,419	1,464	1,060	40,747
P	医 療 , 福 祉	102,011	1,050	980	101,973	36,759	836	929	36,774
(事業所規模 30人以上)									
T L	調 査 産 業 計	234,698	3,025	2,315	235,366	71,923	2,370	1,566	72,769
E	製 造 業	60,366	489	570	60,244	9,312	285	261	9,377
I	卸 売 ・ 小 売 業	14,590	160	268	14,482	15,848	363	253	15,958
P	医 療 , 福 祉	70,267	598	558	70,301	16,384	392	256	16,526

グラフで見る今月の動き (調査産業計:5人以上)

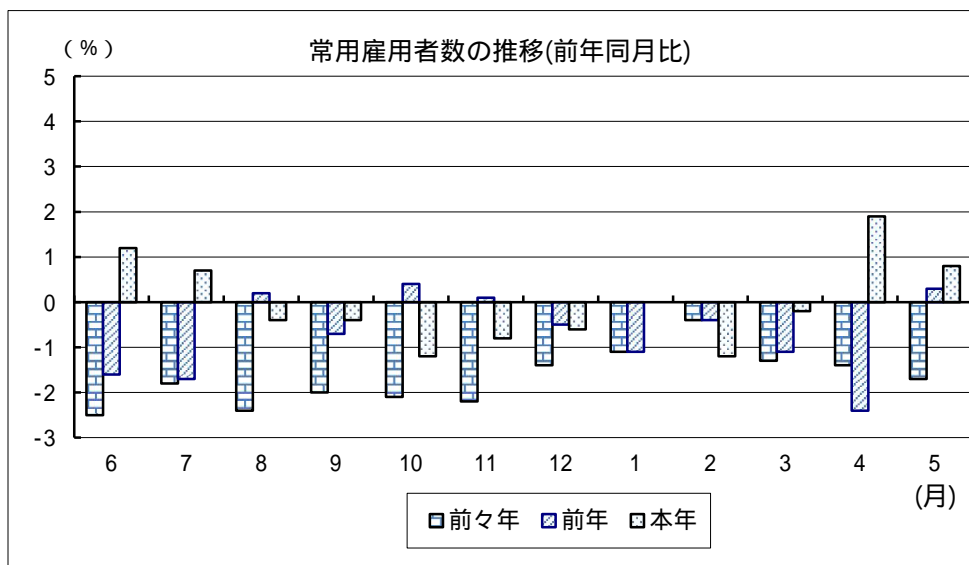
1 賃金の動き (p1参照)



2 労働時間の動き (p2参照)



3 雇用の動き (p3参照)



前年同月比は指数により作成

毎月勤労統計調査の説明

1 調査の目的

この調査は、統計法に基づく基幹統計であって、熊本県における勤労者の賃金、労働時間及び雇用について毎月の変動を明らかにすることを目的としています。

2 調査対象

この調査は「鉱業、採石業、砂利採取業」、「建設業」、「製造業」、「電気・ガス・熱供給・水道業」、「情報通信業」、「運輸業、郵便業」、「卸売、小売業」、「金融、保険業」、「不動産業、物品賃貸業」、「学術研究、専門・技術サービス業」、「宿泊業、飲食サービス業」、「生活関連サービス業、娯楽業（その他の生活関連サービス業のうち家事サービス業を除く）」、「教育、学習支援業」、「医療、福祉」、「複合サービス事業」、「サービス業（他に分類されないもの）（外国公務を除く）」で、常時5人以上の常用労働者を雇用する事業所のうち厚生労働大臣の指定する約670事業所について調査を行っています。

3 用語の説明

- 1) 常用労働者とは、
期間を定めずに雇われている者
1か月以上の期間を定めて雇われている者
のいずれかに該当する者をいいます。
平成30年1月分調査から常用労働者の定義を変更しました。
(変更前)
期間を定めずに雇われている者
1か月を超える期間を定めて雇われている者
臨時又は日雇労働者で前2カ月の各月にそれぞれ18日以上雇われた者
- 2) パートタイム労働者とは、常用労働者のうち、
1日の所定労働時間が一般の労働者よりも短い者
1日の所定労働時間が一般の労働者と同じで1週の所定労働日数が一般の労働者よりも少ない者
のいずれかに該当する者をいいます。
- 3) 一般労働者とは、常用労働者のうち、パートタイム労働者でない者をいいます。
- 4) 入職（離職）率とは、前月末労働者数に対する月間の入職（離職）者数の割合（％）です。
なお、入職（離職）者には、同一企業内での事業所間の異動者を含みます。
- 5) 現金給与額について
賃金、給与、手当、賞与その他の名称の如何を問わず、労働の対償として使用者が労働者に通貨で支払うもので、所得税、社会保険料、組合費、購買代金等を差し引く前の金額です。退職を事由に労働者に支払われる退職金は、含まれません。
 - ・現金給与総額
以下に述べるきまって支給する給与と特別に支払われた給与の合計額。
 - ・きまって支給する給与（定期給与）
労働協約、就業規則等によってあらかじめ定められている支給条件、算定方法によって支給される給与でいわゆる基本給、家族手当、超過労働手当を含みます。
 - ・所定内給与
きまって支給する給与のうち次の所定外給与以外のもの。

・ **所定外給与（超過労働給与）**

所定の労働時間を超える労働に対して支給される給与や、休日労働、深夜労働に対して支給される給与。時間外手当、早朝出勤手当、休日出勤手当、深夜手当等。

・ **特別に支払われた給与（特別給与）**

労働協約、就業規則等によらず、一時的又は突発的事由に基づき労働者に支払われた給与又は労働協約、就業規則等によりあらかじめ支給条件、算定方法が定められている給与で以下に該当するものです。

夏冬の賞与、期末手当等の一時金

支給事由の発生が不定期なもの

3か月を超える期間で算定される手当等（6か月分支払われる通勤手当等）

いわゆるベースアップの差額追給分

6) **実労働時間、出勤日数について**

労働者が実際に労働した時間数及び実際に出勤した日数。休憩時間は給与支給の有無にかかわらず除かれます。有給休暇取得分も除かれます。

・ **総実労働時間数**

次の所定内労働時間数と所定外労働時間数の合計。

・ **所定内労働時間数**

労働協約、就業規則等で定められた正規の始業時刻と終業時刻の間の実労働時間数。

・ **所定外労働時間数**

早出、残業、臨時の呼出、休日出勤等の実労働時間数。

・ **出勤日数**

業務のため実際に出勤した日数。1時間でも就業すれば1出勤日とします。

7) **特掲産業について**

「特掲産業（TK1～TK4）」は、各都道府県が任意の産業を指定し集計しています。

【表章名】	【産業分類（大分類）】	【産業分類（中分類）】
TK1 特掲産業1	L 学術研究, 専門・技術サービス業	71 学術・開発研究機関
TK2 特掲産業2	L 学術研究, 専門・技術サービス業	72 専門サービス業（他に分類されないもの） 74 技術サービス業（他に分類されないもの）
TK3 特掲産業3	N 生活関連サービス業, 娯楽業	80 娯楽業
TK4 特掲産業4	R サービス業（他に分類されないもの）	89 自動車整備業

4 調査結果の算定

この調査結果の数値は、調査事業所からの報告を基にして本県の規模5人以上のすべての事業所に対応するよう推計したものです。

全国の調査結果等については、

「e-Stat」(政府統計の総合窓口)のホームページ(以下のURL)から、
キーワード”毎月勤労”等で簡単に検索できます。

<https://www.e-stat.go.jp>

熊本県 企画振興部 交通政策・統計局
統計調査課 産業・教育統計班

〒862-8570 熊本市中央区水前寺6丁目18番1号

電話：096-333-2177(直通)

F A X：096-384-7544

熊本県統計調査課では、facebook「くまもとまるっと統計」でも情報提供しております。
いろいろな話題が載っていますので、是非一度ご覧ください！

<https://www.facebook.com/kumamaru2016/>

熊本県統計調査課 facebook はこちら！	<input type="text" value="くまもとまるっと統計"/>	<input type="button" value="検索"/>
----------------------------	---	-----------------------------------

