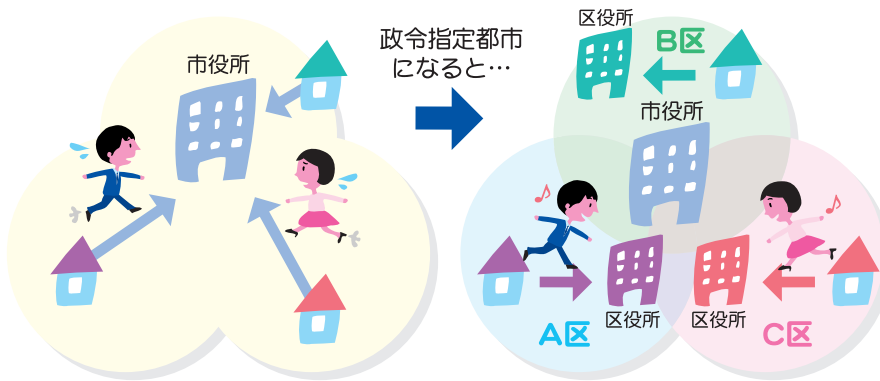


## くまもと政令市Q&A

### 2.政令市のメリット(1)区役所って何?

#### Q 政令市になると区役所ができるの?

**A 市がいくつかの「区」に分けられ、区役所が設置されます。**  
現在、市役所でしか手続きができない市民サービスの多くが最寄の区役所で受けられるようになります。



#### Q 区役所では他にどんなことができるの?

**A 区単位で特色あるまちづくりが行われるようになります。**  
区における活動を通して、地域の活性化を進めることができます。  
区ごとにまちづくりの計画を定め、地域振興に取り組んでいる例や、独自のまちづくり事業に取り組んでいる例もあるなど、住民の意見を反映した特色あるまちづくりが行われています。

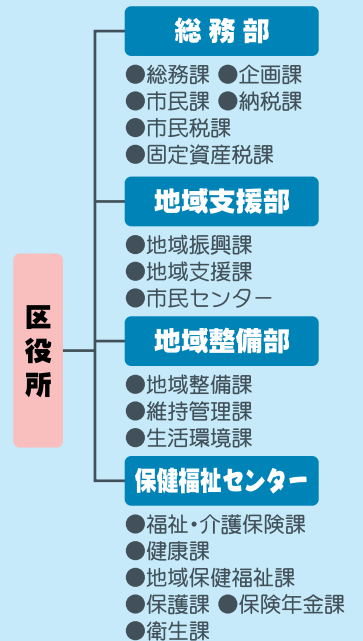


#### Q 選挙も変わるの?

**A 県議会議員や市議会議員も区単位の選挙になります。**  
これまで市全体で選出されていた県議会議員や市議会議員は、選挙区が見直され、区の単位で選出されます。つまり、これまでより身近な選挙が可能になり、より行政に住民の声を届けやすくなります。

## もっと詳しく!

### ■区役所の組織(福岡市の例)



### ■区割りの基準

区割り及び区役所の位置は、住民の利用に最も便利であるように、交通の事情、他の官公署との関係などを考慮して決められます。人口規模について特に規定はありませんが、先行事例では、1つの区で10万人~20万人規模となっています。

また、市町村合併に伴うものとして、3万人程度で1つの区がつくられた例もあります。

### ■まちづくり事業の例 (大阪府堺市の取り組み)

- 「まちづくり基金事業」による堺市の活動
- ・堺区 ふれあいまつり  
コンサートやパレードなどを通して、区民のふれあいを図る。
- ・美原区 音楽フェスティバル  
市民による実行委員会が企画運営し、ジャズライブを実施。
- ・東区 コスモス・レンゲの里づくり  
地域の方の協力のもと、季節に応じた花を栽培し、開花期に合わせて畑を開放している。
- ・東区 赤ちゃんの笑顔づくり応援事業  
赤ちゃんへ「絵本の読み聞かせ」「絵本のプレゼント」を実施。