

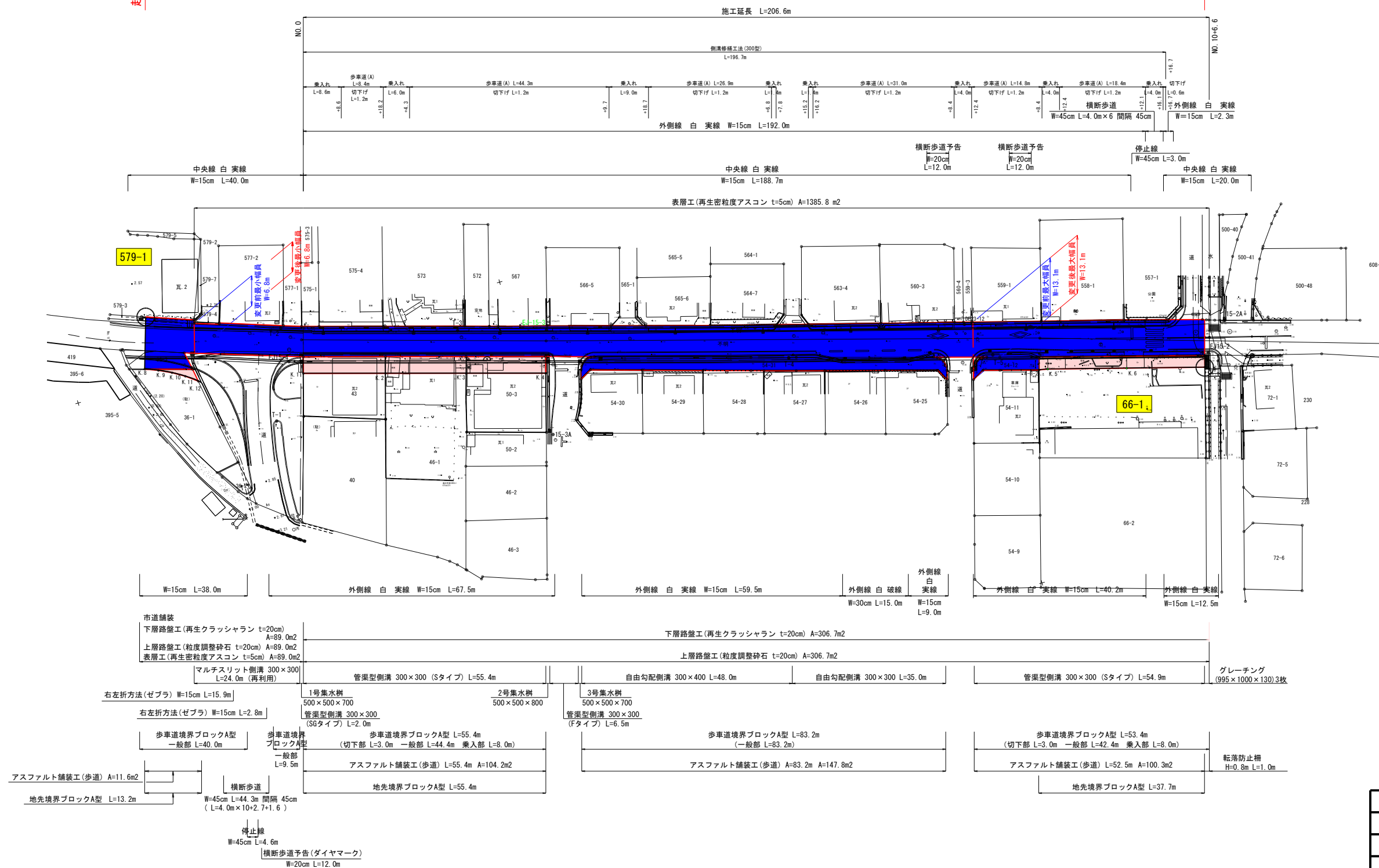
平面図 S=1/500



変更後 L=241.6m 最大幅員 W=13.1m 最小幅員 W=6.8m
 変更前 L=241.6m 最大幅員 W=13.1m 最小幅員 W=6.8m

起点・水俣市桜ヶ丘579番地

終点・水俣市桜ヶ丘66番地



下層路盤工(再生クラッシュラン t=20cm) A=306.7m2
 上層路盤工(粒度調整砕石 t=20cm) A=306.7m2

右左折方法(ゼブラ) W=15cm L=15.9m

1号集水樹 500×500×700
 管渠型側溝 300×300 (SGタイプ) L=2.0m

2号集水樹 500×500×800
 管渠型側溝 300×300 (Fタイプ) L=6.5m

3号集水樹 500×500×700
 管渠型側溝 300×300 (Fタイプ) L=6.5m

自由勾配側溝 300×400 L=48.0m
 自由勾配側溝 300×300 L=35.0m

管渠型側溝 300×300 (Sタイプ) L=54.9m

グレーチング (995×1000×130) 3枚

歩道境界ブロックA型 一般部 L=40.0m

歩道境界ブロックA型 (切下部 L=3.0m 一般部 L=44.4m 乗入部 L=8.0m)

歩道境界ブロックA型 L=55.4m (一般部 L=83.2m)

歩道境界ブロックA型 L=83.2m (一般部 L=83.2m)

歩道境界ブロックA型 L=53.4m (切下部 L=3.0m 一般部 L=42.4m 乗入部 L=8.0m)

歩道境界ブロックA型 L=53.4m (切下部 L=3.0m 一般部 L=42.4m 乗入部 L=8.0m)

転落防止柵 H=0.8m L=1.0m

アスファルト舗装工(歩道) A=11.6m2

横断歩道 W=45cm L=44.3m 間隔 45cm (L=4.0m×10+2.7+1.6)

地先境界ブロックA型 L=55.4m

アスファルト舗装工(歩道) L=55.4m A=104.2m2

アスファルト舗装工(歩道) A=83.2m A=147.8m2

アスファルト舗装工(歩道) L=52.5m A=100.3m2

地先境界ブロックA型 L=37.7m

停止線 W=45cm L=4.6m

横断歩道予告(ダイヤモンド) W=20cm L=12.0m

工事名	水俣田浦線防災安全交付金(交通安全)工事
路線名	水俣田浦線
工事箇所	水俣市桜ヶ丘 地内
図面種類	区域変更図-1
縮尺	S=1:500
図面	全 3 葉 第 1 号
発注機関名	芦北地域振興局土木部