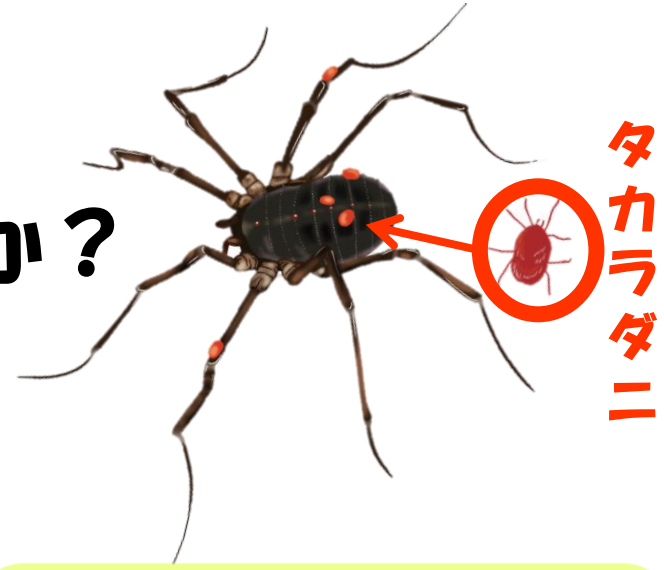


- 特徴①名前の由来である**腹部の赤い模様**
- 特徴②腹部は柔らかい
- 特徴③腹部は大きく丸い
- 特徴④脚は細く長いがしっかりとしている
- 特徴⑤腹部が大きいため、**頭部が明瞭**

- 特徴①**タカラダニ**に寄生されている
(模様ではないので注意！)
- 特徴②腹部は固く、扁平(円盤型)
- 特徴③脚は鞭のようにしなやか
- 特徴④頭部と腹部の境が不明瞭

セアカゴケグモと 間違いやすい生物 見分けられますか？



セアカゴケグモ (クモ綱クモ目) 有毒 (メスのみ)

- ・オーストラリア原産 (外来種)
- ・体長 約10~20mm
- ・目撃時期 通年
- ・日当たりがよく、水はけの良い場所を好む



ゴホントゲザトウムシ (クモガタ綱ザトウムシ目) 無毒

- ・体長 約10mm
- ・目撃時期 5月~7月
- ・雑木林のクヌギの根元等
湿った場所を好む